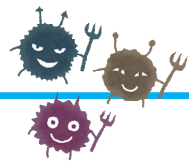


感染症発生動向調査情報(北部保健所)

2026年 第 4 週 1/19 ~ 1/25

インフルエンザ 流行性角結膜炎
北部管内警報レベル ⚠



2025年第40週において、感染症発生動向調査による沖縄県のインフルエンザ定点からの報告数が基準値を超えたためインフルエンザ注意報が発令され、北部管内では第45週から警報レベルの感染状況が続いております。手洗いうがい、換気、咳エチケット等基本的な感染対策を習慣づけ、感染予防のための予防接種もご検討ください。また、流行性角結膜炎に関しては第1週では解除されていた警報が再度発令され、他感染症の流行も警戒が必要です。身体に不調を感じた際は、お早めに医療機関へご相談ください。



● 沖縄県 第 4 週の警報・注意報

警報 なし

注意報 インフルエンザ、水痘

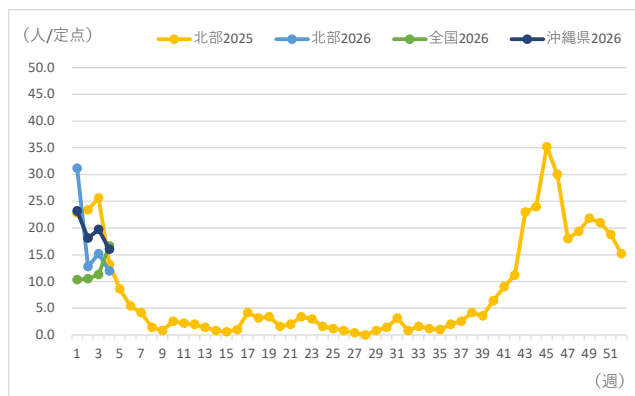
● 北部保健所管内 第 4 週の警報・注意報 / 定点報告数

警報 インフルエンザ、流行性角結膜炎

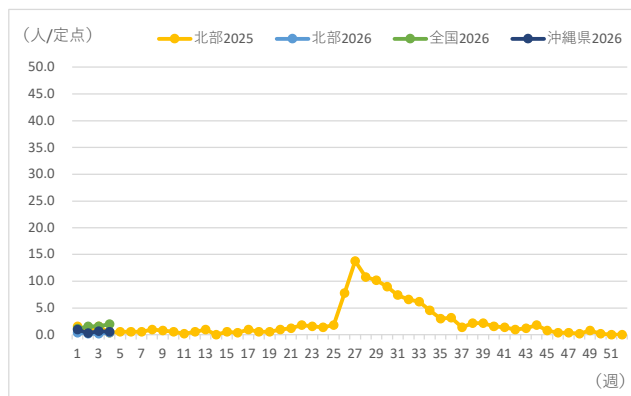
注意報 なし

疾病名	定点区分	49	50	51	52	1	2	3	4
		12/1	12/8	12/15	12/22	12/29	1/5	1/12	1/19
インフルエンザ	インフルエンザ（定点あたり）	21.8	21	18.8	15.2	31.2	12.8	15.2	12
R S ウイルス感染症	小児（定点あたり）	1	-	-	0.33	0.33	0.33	0.67	-
咽頭結膜熱	小児（定点あたり）	-	0.33	0.33	-	-	0.67	-	0.33
A 群溶血性レンサ球菌咽頭炎	小児（定点あたり）	2.33	1	0.33	2	1.33	0.67	1.67	2
感染性胃腸炎	小児（定点あたり）	-	-	-	0.33	-	-	0.33	0.33
水痘	小児（定点あたり）	1.33	0.67	0.33	0.33	2	1	-	0.33
手足口病	小児（定点あたり）	0.67	0.33	0.33	-	0.33	-	-	-
伝染性紅斑	小児（定点あたり）	-	0.33	-	-	-	0.33	-	-
突発性発しん	小児（定点あたり）	-	-	-	-	-	-	-	-
ヘルパンギーナ	小児（定点あたり）	-	-	-	-	-	-	-	-
流行性耳下腺炎	小児（定点あたり）	-	-	-	-	-	-	-	-
急性出血性結膜炎	小児（定点あたり）	-	-	-	-	-	-	-	-
流行性角結膜炎	眼科（定点あたり）	9	13	8	7	-	10	5	4
細菌性髄膜炎	基幹（定点あたり）	-	-	-	-	-	-	-	-
無菌性髄膜炎	基幹（定点あたり）	-	-	-	-	-	-	-	-
マイコプラズマ肺炎	基幹（定点あたり）	-	-	-	-	-	-	-	-
クラミジア肺炎	基幹（定点あたり）	-	-	-	-	-	-	-	-
感染性胃腸炎（ロタウイルス）	小児（定点あたり）	-	-	-	-	-	-	1	-
COVID-19	COVID-19（定点あたり）	0.8	0.2	-	-	0.4	0.2	0.2	0.4

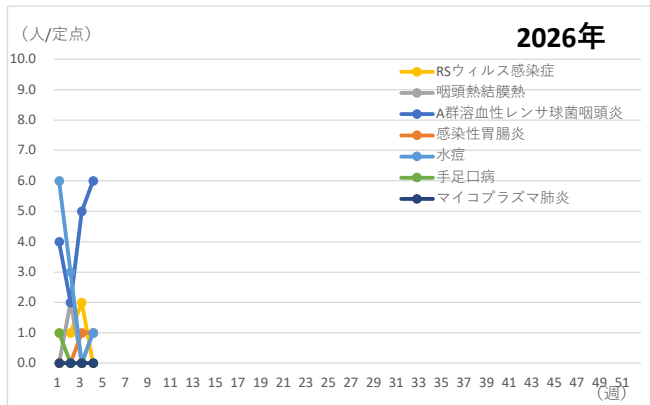
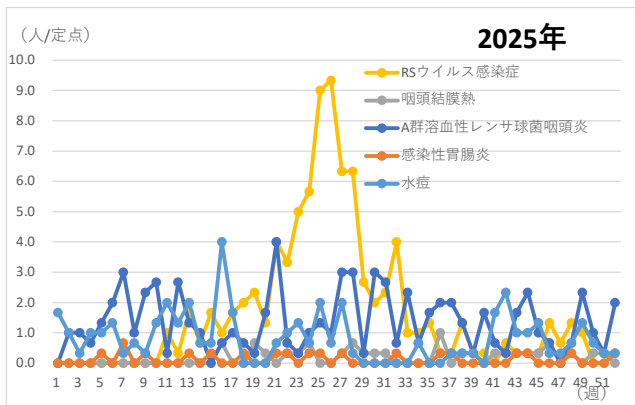
インフルエンザ



COVID-19



主な小児定点疾患の年間推移



●北部保健所管内 第 4 週 定点+協力医療機関（伊江村立診療所+もとぶ野毛病院）

年齢別	～5ヶ月	～11ヶ月	1歳	2歳	3歳	4歳	5歳	6歳	7歳	8歳	9歳	10～14歳	15～19歳	20～29歳	30～39歳	40～49歳	50～59歳	60～69歳	70～79歳	80歳～	合計
インフルエンザ									1		2	4	5	1	3	3	4			1	24
COVID-19																	1	1			2
R Sウイルス感染症																					
咽頭結膜熱																					
A群溶血性レンサ球菌咽頭炎						1						1		1	1			1			5
感染性胃腸炎																					
水痘																					
手足口病																					
伝染性紅斑																					
突発性発しん																					
ヘルパンギーナ																					
流行性耳下腺炎						1															1

【2026年第4週 全数報告（県内）】

2類 結核 6件（北部1件、中部1件、南部4件）

3類 腸管出血性大腸菌感染症 3件（那覇市2件、南部1件）

4類 報告なし

5類 劇症型溶血性レンサ球菌感染症 1件（中部1件）
 侵襲性インフルエンザ菌感染症 1件（南部1件）
 侵襲性肺炎球菌感染症 2件（中部1件、南部1件）
 梅毒 1件（中部1件） 百日咳 1件（中部1件）

【2026年第4週 集団発生状況（北部管内）】

介護施設 0 件

障がい者施設 0 件

医療機関 0 件

保育園・学校等 0 件