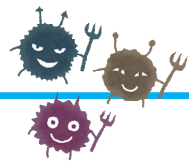


# 感染症発生動向調査情報(北部保健所)

2026年 第 3 週 1/12 ~ 1/18

インフルエンザ 流行性角結膜炎  
北部管内警報レベル ⚠



2025年第40週において、感染症発生動向調査による沖縄県のインフルエンザ定点からの報告数が基準値を超えたためインフルエンザ注意報が発令され、北部管内では第45週から警報レベルの感染状況が続いております。手洗いうがい、換気、咳エチケット等基本的な感染対策を習慣づけ、感染予防のための予防接種もご検討ください。また、流行性角結膜炎に関しては第1週では解除されていた警報が再度発令され、他感染症の流行も警戒が必要です。身体に不調を感じた際は、お早めに医療機関へご相談ください。



## ● 沖縄県 第 3 週の警報・注意報

警報 なし

注意報 インフルエンザ

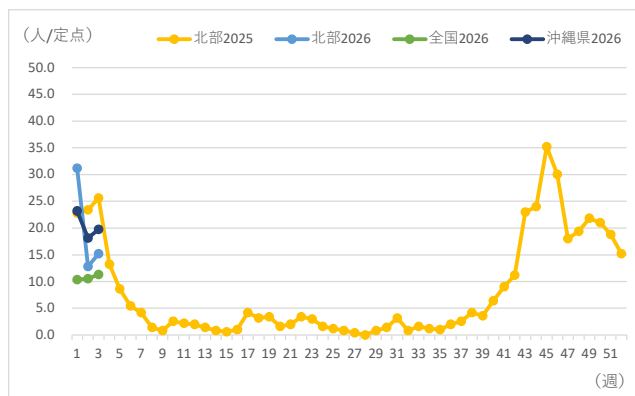
## ● 北部保健所管内 第 3 週の警報・注意報 / 定点報告数

警報 インフルエンザ、流行性角結膜炎

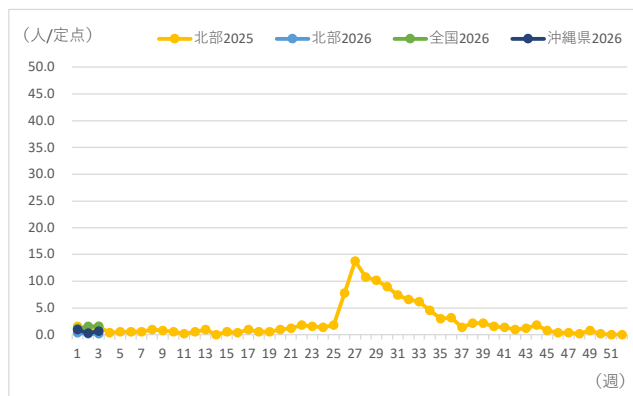
注意報 なし

| 疾病名            | 定点区分            | 48    | 49   | 50   | 51    | 52    | 1     | 2    | 3    |
|----------------|-----------------|-------|------|------|-------|-------|-------|------|------|
|                |                 | 11/24 | 12/1 | 12/8 | 12/15 | 12/22 | 12/29 | 1/5  | 1/12 |
| インフルエンザ        | インフルエンザ（定点あたり）  | 19.4  | 21.8 | 21   | 18.8  | 15.2  | 31.2  | 12.8 | 15.2 |
| R S ウイルス感染症    | 小児（定点あたり）       | 1.33  | 1    | -    | -     | 0.33  | 0.33  | 0.33 | 0.67 |
| 咽頭結膜熱          | 小児（定点あたり）       | 0.33  | -    | 0.33 | 0.33  | -     | -     | 0.67 | -    |
| A 群溶血性レンサ球菌咽頭炎 | 小児（定点あたり）       | 0.67  | 2.33 | 1    | 0.33  | 2     | 1.33  | 0.67 | 1.67 |
| 感染性胃腸炎         | 小児（定点あたり）       | 0.33  | -    | -    | -     | 0.33  | -     | -    | 0.33 |
| 水痘             | 小児（定点あたり）       | 0.67  | 1.33 | 0.67 | 0.33  | 0.33  | 2     | 1    | -    |
| 手足口病           | 小児（定点あたり）       | 0.33  | 0.67 | 0.33 | 0.33  | -     | 0.33  | -    | -    |
| 伝染性紅斑          | 小児（定点あたり）       | -     | -    | 0.33 | -     | -     | -     | 0.33 | -    |
| 突発性発しん         | 小児（定点あたり）       | -     | -    | -    | -     | -     | -     | -    | -    |
| ヘルパンギーナ        | 小児（定点あたり）       | -     | -    | -    | -     | -     | -     | -    | -    |
| 流行性耳下腺炎        | 小児（定点あたり）       | -     | -    | -    | -     | -     | -     | -    | -    |
| 急性出血性結膜炎       | 小児（定点あたり）       | -     | -    | -    | -     | -     | -     | -    | -    |
| 流行性角結膜炎        | 眼科（定点あたり）       | 14    | 9    | 13   | 8     | 7     | -     | 10   | 5    |
| 細菌性髄膜炎         | 基幹（定点あたり）       | -     | -    | -    | -     | -     | -     | -    | -    |
| 無菌性髄膜炎         | 基幹（定点あたり）       | -     | -    | -    | -     | -     | -     | -    | -    |
| マイコプラズマ肺炎      | 基幹（定点あたり）       | -     | -    | -    | -     | -     | -     | -    | -    |
| クラミジア肺炎        | 基幹（定点あたり）       | -     | -    | -    | -     | -     | -     | -    | -    |
| 感染性胃腸炎（ロタウイルス） | 小児（定点あたり）       | -     | -    | -    | -     | -     | -     | -    | 1    |
| COVID-19       | COVID-19（定点あたり） | 0.2   | 0.8  | 0.2  | -     | -     | 0.4   | 0.2  | 0.2  |

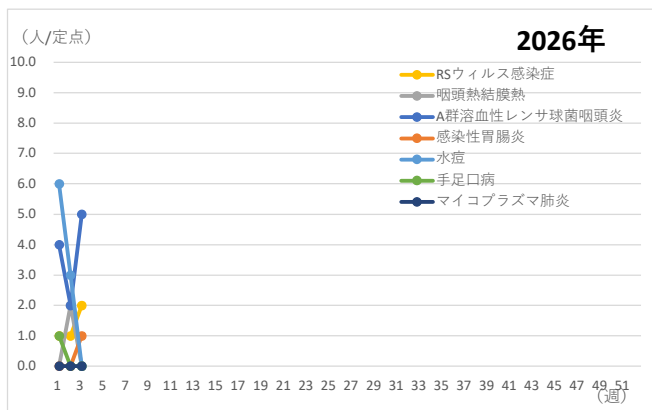
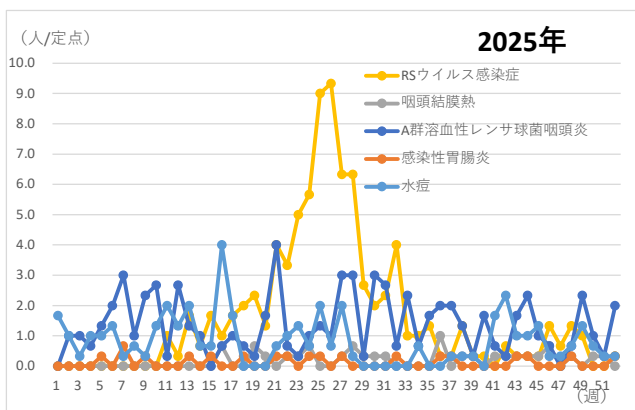
## インフルエンザ



## COVID-19



## 主な小児定点疾患の年間推移



## ●北部保健所管内 第 3 週 定点+協力医療機関（伊江村立診療所+もとぶ野毛病院）

| 年齢別           | ～5ヶ月 | ～11ヶ月 | 1歳 | 2歳 | 3歳 | 4歳 | 5歳 | 6歳 | 7歳 | 8歳 | 9歳 | 10～14歳 | 15～19歳 | 20～29歳 | 30～39歳 | 40～49歳 | 50～59歳 | 60～69歳 | 70～79歳 | 80歳～ | 合計  |
|---------------|------|-------|----|----|----|----|----|----|----|----|----|--------|--------|--------|--------|--------|--------|--------|--------|------|-----|
| インフルエンザ       | 1    | 2     |    | 3  | 2  | 7  | 7  | 6  | 3  | 7  | 7  | 29     | 9      | 12     | 5      | 4      | 3      | 2      | 3      | 2    | 114 |
| COVID-19      |      |       |    |    |    |    |    |    |    |    |    |        |        |        |        |        |        |        | 1      |      | 1   |
| R Sウイルス感染症    |      | 1     |    |    | 1  |    |    |    |    |    |    |        |        |        |        |        |        |        |        |      | 2   |
| 咽頭結膜熱         |      |       |    |    |    |    |    |    |    |    |    |        |        |        |        |        |        |        |        |      |     |
| A群溶血性レンサ球菌咽頭炎 |      |       |    |    | 2  | 1  |    |    | 2  |    |    |        |        |        | 1      | 2      |        |        |        |      | 8   |
| 感染性胃腸炎        |      |       | 1  |    |    |    |    |    |    |    |    |        |        |        |        |        |        |        |        |      | 1   |
| 水痘            |      |       |    |    |    |    |    |    |    |    |    |        |        |        |        |        |        |        |        |      |     |
| 手足口病          |      |       |    |    |    |    |    |    |    |    |    |        |        |        |        |        |        |        |        |      |     |
| 伝染性紅斑         |      |       |    |    |    |    |    |    |    |    |    |        |        |        |        |        |        |        |        |      |     |
| 突発性発しん        |      |       |    |    |    |    |    |    |    |    |    |        |        |        |        |        |        |        |        |      |     |
| ヘルパンギーナ       |      |       |    |    |    |    |    |    |    |    |    |        |        |        |        |        |        |        |        |      |     |
| 流行性耳下腺炎       |      |       |    |    |    | 1  |    |    |    |    |    |        |        |        |        |        |        |        |        |      | 1   |

### 【2026年第3週 全数報告（県内）】

2類 結核 7件（南部5件、宮古2件）

3類 腸管出血性大腸菌感染症 2件（那覇市2件）

4類 報告なし

5類 カルバペネム耐性腸内細菌目細菌感染症 2件（南部2件）

侵襲性インフルエンザ菌感染症 1件（中部1件）

侵襲性肺炎球菌感染症 3件（中部2件、宮古1件）

水痘（入院例） 1件（那覇市1件）

梅毒 2件（那覇市1件、南部1件） 破傷風 1件（中部1件）

### 【2026年第3週 集団発生状況（北部管内）】

介護施設 0 件

障がい者施設 0 件

医療機関 0 件

保育園・学校等 0 件