

4階空調・全熱交換機電源
空調室内機 EEF2.0-3C
全熱交換機 EEF2.0-3C*2 冷暖管等迄

3階空調・全熱交換機電源
空調室内機 EEF2.0-3C
全熱交換機 EEF2.0-3C*2 冷暖管等迄

2階空調・全熱交換機電源
空調室内機 EEF2.0-3C
全熱交換機 EEF2.0-3C 冷暖管等迄

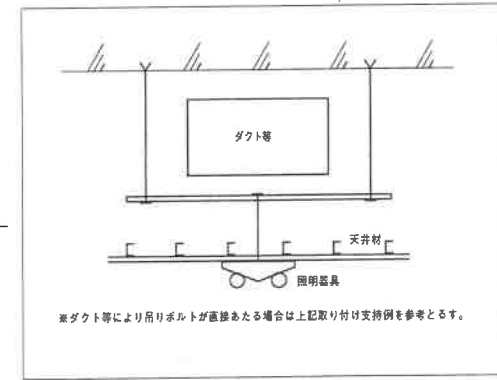
2階空調・全熱交換機電源
空調室内機 EEF2.0-3C
全熱交換機 EEF2.0-3C 冷暖管等迄

4階空調・全熱交換機電源
空調室内機 EEF2.0-3C
全熱交換機 EEF2.0-3C 冷暖管等迄

3階空調・全熱交換機電源
空調室内機 EEF2.0-3C
全熱交換機 EEF2.0-3C 冷暖管等迄

2階空調・全熱交換機電源
空調室内機 EEF2.0-3C
全熱交換機 EEF2.0-3C 冷暖管等迄

1階空調・全熱交換機電源
空調室内機 EEF2.0-3C
全熱交換機 EEF2.0-3C 冷暖管等迄



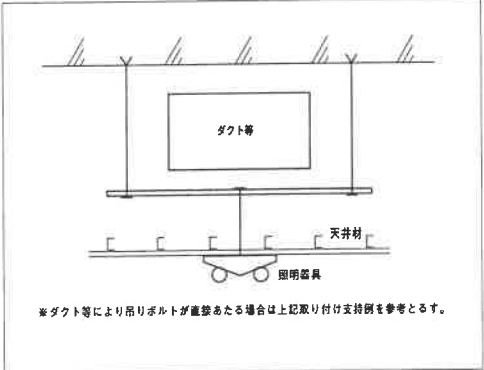
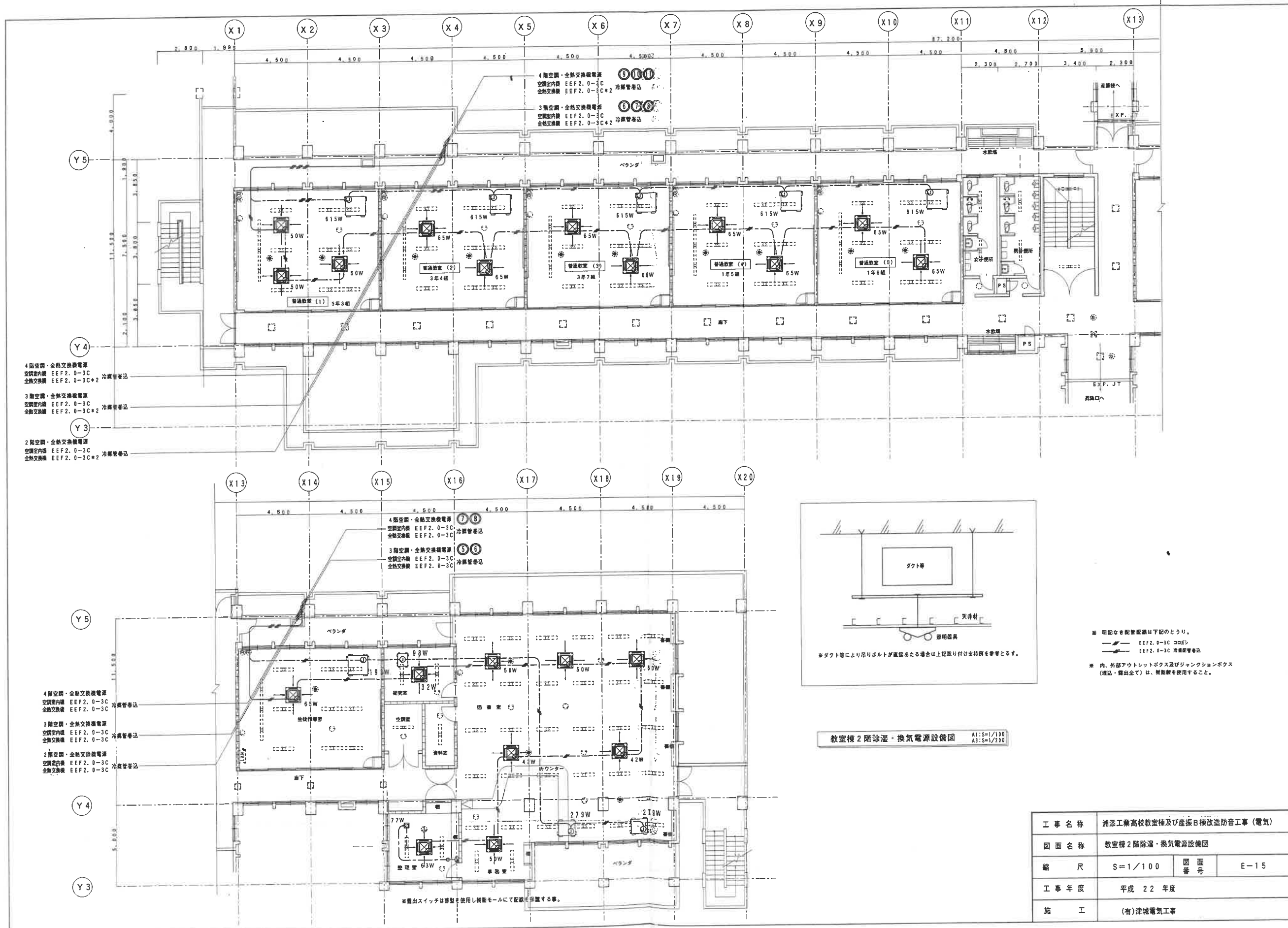
教室棟1階除湿・換気電源設備図

※ 明記なき配管配線は下記の通り。
— EEF2.0-3C コロガシ
— EEF2.0-3C 冷暖配管等迄

※ 内、外側アウトレットボックス及びジャンクションボックス (増込・買出全て) は、樹脂製を使用すること。

教室棟空調機P-1	
1階外機（水素熱） 17.7kW CE38-3C E5.5 (42) HIVE	①
2階外機（水素熱） 19.3kW CE38-3C E5.5 (42) HIVE	①
3階外機（水素熱） 19.3kW CE38-3C E5.5 (42) HIVE	②
4階外機（水素熱） 24.9kW CE38-3C E5.5 (42) HIVE	②
教室棟空調機P-2	
1階外機（水素熱） 12.8kW CE22-3C E5.5 (36) HIVE	①
2階外機（水素熱） 12.45kW CE22-3C E5.5 (36) HIVE	②
3階外機（水素熱） 12.45kW CE22-3C E5.5 (36) HIVE	③
4階外機（水素熱） 13.7kW CE22-3C E5.5 (36) HIVE	④

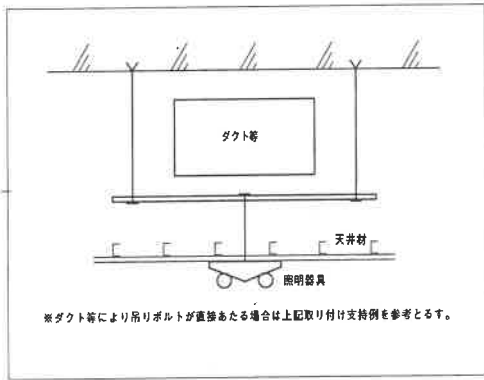
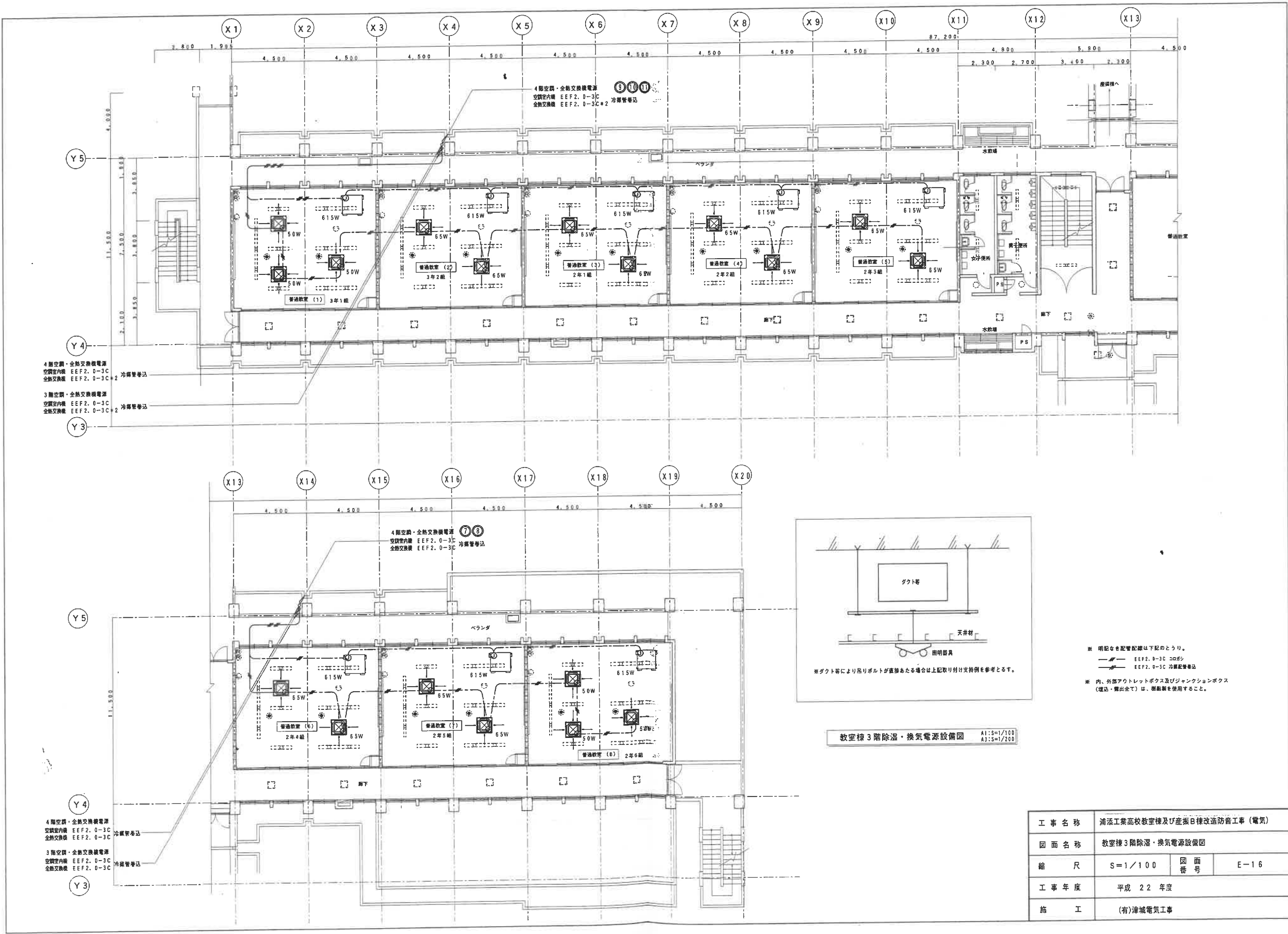
工 事 名 称	浦添工業高校教室棟及び産振B棟改造防音工事 (電気)		
図 面 名 称	教室棟1階除湿・換気電源設備図		
縮 尺	S=1/100	図 面 号	E-14
工 事 年 度	平成 22 年度		
施 工	(有)津城電気工事		



教室棟 2 階除湿・換気電源設備図 A1:S=1/100 A3:S=1/200

※ 明記なき配管配線は下記の通り。
— EEF2. 0-3C コロダシ
— EEF2. 0-3C 冷暖配管等込
※ 内、外部アウトレットボックス及びジャンクションボックス (埋込・露出全て) は、樹脂製を使用すること。

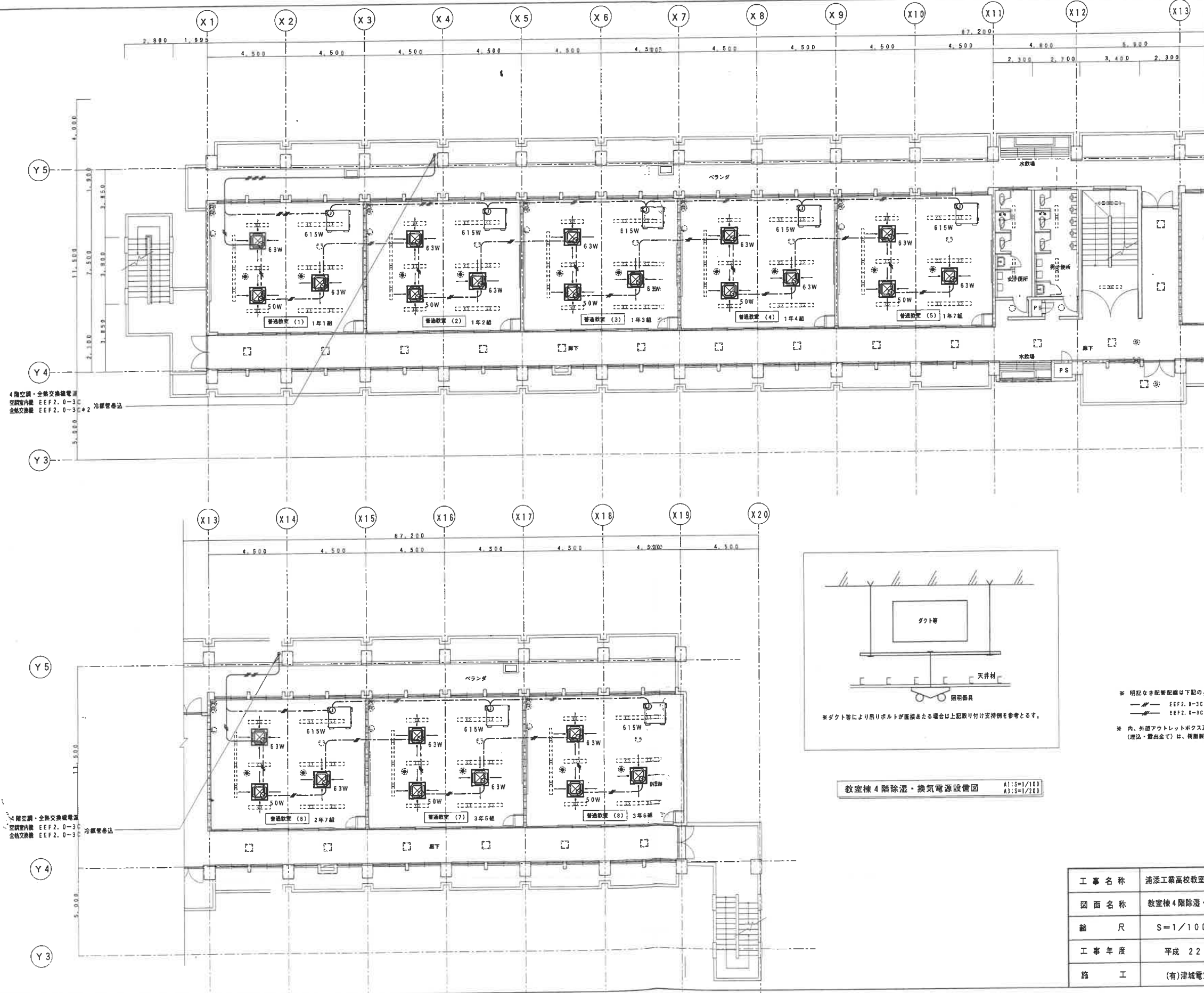
工 事 名 称	浦添工業高校教室棟及び産振日棟改造防音工事 (電気)		
図 面 名 称	教室棟 2 階除湿・換気電源設備図		
縮 尺	S=1/100	図 面 番 号	E-15
工 事 年 度	平成 22 年度		
施 工	(有)津城電気工事		



教室棟3階除湿・換気電源設備図 A1:S=1/100 A3:S=1/200

※ 明記なき配管配線は下記の通り。
— EEF2, 0-3C コロダシ
— EEF2, 0-3C 冷暖配管等
※ 内、外部アクトレックボックス及びジャンクションボックス (埋込・露出全て) は、樹脂製を使用すること。

工 事 名 称	浦添工業高校教室棟及び産後B棟改造防音工事 (電気)		
図 面 名 称	教室棟3階除湿・換気電源設備図		
縮 尺	S=1/100	図 面 番 号	E-16
工 事 年 度	平成 22 年度		
施 工	(有)津城電気工事		



工 事 名 称	浦添工業高校教室棟及び産振B棟改造防音工事（電気）		
図 面 名 称	教室棟4階除湿・換気電源設備図		
縮 尺	S=1/100	図 面 号	E-17
工 事 年 度	平成 22 年度		
施 工	(有)津城電気工事		