

Ⅱ 新登録患者の状況

1. 新登録患者数及び罹患率

表1 新登録患者数及び罹患率の年次推移

(罹患率:人口10万対)

	沖 縄 県		全 国	
	新登録結核患者数	罹 患 率	新登録結核患者数	罹 患 率
1983	602	52.5	62,021	51.9
1984	609	52.5	61,521	51.2
1985	585	49.7	58,567	48.4
1986	585	49.2	56,690	46.6
1987	506	42.1	56,496	46.2
1988	509	42.0	54,357	44.3
1989	488	39.9	53,112	43.1
1990	482	39.4	51,821	41.9
1991	456	37.1	50,612	40.8
1992	402	32.5	48,956	39.3
1993	439	35.2	47,437	38.0
1994	402	31.9	44,590	35.7
1995	361	28.3	43,078	34.3
1996	416	32.4	42,472	33.7
1997	359	27.8	42,715	33.9
1998	331	25.4	41,033	32.4
1999	376	28.7	43,818	34.6
2000	352	26.7	39,384	31.0
2001	380	28.6	35,489	27.9
2002	294	22.0	32,828	25.8
2003	329	24.4	31,638	24.8
2004	339	24.9	29,736	23.3
2005	310	22.8	28,319	22.2
2006	285	20.8	26,384	20.6
2007	252	18.4	25,311	19.8
2008	277	20.1	24,760	19.4
2009	235	17.0	24,170	19.0
2010	260	18.7	23,261	18.2
2011	269	19.2	22,681	17.7
2012	299	21.2	21,283	16.7
2013	251	17.7	20,495	16.1
2014	241	16.9	19,615	15.4
2015	214	14.9	18,280	14.4
2016	201	14.0	17,625	13.9
2017	226	15.7	16,789	13.3
2018	191	13.2	15,590	12.3
2019	176	12.1	14,460	11.5
2020	186	12.7	12,739	10.1
2021	175	11.9	11,519	9.2
2022	124	8.4	10,235	8.2
2023	128	8.7	10,096	8.1

1998年より、非結核性抗酸菌症を含まない。

資料：「結核の統計」

表2 新登録結核患者数及び罹患率(保健所別推移)

保健所別	2019年		2020年		2021年		2022年		2023年	
	患者数	率	患者数	率	患者数	率	患者数	率	患者数	率
沖縄県	176	12.1	186	12.7	175	11.9	124	8.4	128	8.7
北部	13	12.9	12	11.9	11	10.9	10	9.9	9	8.9
中部	38	7.5	65	12.7	64	12.5	33	6.3	39	7.5
南部	46	11.0	42	9.9	44	10.4	29	6.8	32	7.5
宮古	35	65.7	11	20.6	4	7.5	4	7.4	3	5.5
八重山	3	5.5	6	11.1	3	5.5	7	13.1	4	7.5
那覇市	41	12.9	50	15.8	49	15.6	41	13.1	41	13.1

表3 新登録結核患者数(保健所別、登録時総合患者分類コード)

2023年

保健所別	活動性結核								(別掲)潜在性結核感染症
	総数	肺結核活動性						肺外結核活動性	
		総数	喀痰塗抹陽性		その他の結核菌陽性	菌陰性その他			
			総数	初回治療			再治療		
総数	128	84	36	34	2	35	13	44	123
北部	9	6	4	4	0	1	1	3	15
中部	39	21	8	8	0	12	1	18	24
南部	32	24	13	13	0	7	4	8	44
宮古	3	2	1	0	1	1	0	1	3
八重山	4	2	1	1	0	1	0	2	6
那覇市	41	29	9	8	1	13	7	12	31

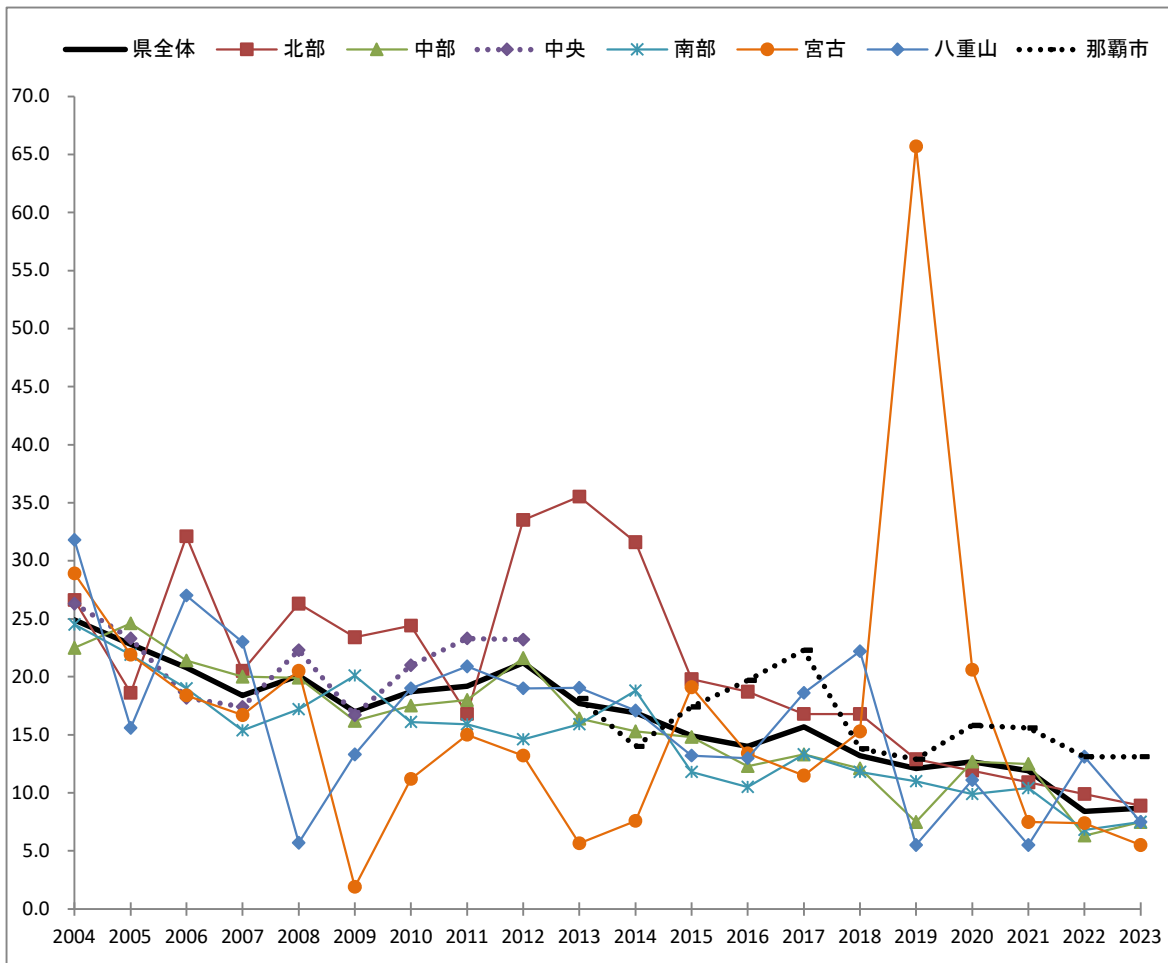
表4 新登録結核患者数(保健所別、登録時総合患者分類コード、5年推移)

保健所	年次	活動性結核								(別掲) 潜在性 結核 感染症
		総数	肺結核活動性						肺外 結核 活動性	
			総数	喀痰塗抹陽性		その他 結核菌 陽性	菌陰性 その他			
				総数	初回治療			再治療		
北部	2019年	13	10	4	2	2	6	0	3	3
	2020年	12	6	5	5	0	1	0	6	8
	2021年	11	4	0	0	0	4	0	7	8
	2022年	10	7	4	4	0	3	0	3	15
	2023年	9	6	4	4	0	1	1	3	15
中部	2019年	38	27	13	13	0	9	5	11	52
	2020年	65	49	24	24	0	16	9	16	55
	2021年	64	41	20	18	2	15	6	23	51
	2022年	33	19	9	9	0	7	3	14	32
	2023年	39	21	8	8	0	12	1	18	24
南部	2019年	46	31	13	12	1	14	4	15	30
	2020年	42	27	14	14	0	12	1	15	31
	2021年	44	32	16	15	1	12	4	12	27
	2022年	29	21	5	5	0	12	4	8	34
	2023年	32	24	13	13	0	7	4	8	44
宮古	2019年	35	27	6	6	0	8	13	8	27
	2020年	11	7	5	5	0	2	0	4	11
	2021年	4	2	0	0	0	2	0	2	4
	2022年	4	3	1	1	0	1	1	1	5
	2023年	3	2	1	0	1	1	0	1	3
八重山	2019年	3	2	1	1	0	1	0	1	4
	2020年	6	2	0	0	0	2	0	4	6
	2021年	3	3	0	0	0	2	1	0	1
	2022年	7	5	4	4	0	1	0	2	1
	2023年	4	2	1	1	0	1	0	2	6
那覇市	2019年	41	27	13	13	0	10	4	14	19
	2020年	50	38	14	13	1	18	6	12	26
	2021年	49	36	14	14	0	15	7	13	11
	2022年	41	27	10	10	0	14	3	14	38
	2023年	41	29	9	8	1	13	7	12	31
沖縄県	2019年	176	124	50	47	3	48	26	52	135
	2020年	186	129	62	61	1	51	16	57	137
	2021年	175	118	50	47	3	50	18	57	102
	2022年	124	82	33	33	0	38	11	42	125
	2023年	128	84	36	34	2	35	13	44	123

表5 罹患率(保健所別推移)

(人口10万対)

	県全体	北部	中部	中央	南部	宮古	八重山	那覇市
2004	24.9	26.6	22.5	26.3	24.5	28.9	31.8	
2005	22.8	18.6	24.6	23.3	21.9	21.9	15.6	
2006	20.8	32.1	21.4	18.2	19.0	18.4	27.0	
2007	18.4	20.5	20.0	17.4	15.4	16.7	23.0	
2008	20.1	26.3	19.9	22.3	17.2	20.5	5.7	
2009	17.0	23.4	16.2	16.7	20.1	1.9	13.3	
2010	18.7	24.4	17.5	21.0	16.1	11.2	19.0	
2011	19.2	16.8	18.0	23.3	15.9	15.0	20.9	
2012	21.2	33.5	21.6	23.2	14.6	13.2	19.0	
2013	17.7	35.5	16.4		15.9	5.7	19.0	18.1
2014	16.9	31.6	15.3		18.8	7.6	17.1	14.0
2015	14.9	19.8	14.8		11.8	19.1	13.2	17.4
2016	14.0	18.7	12.3		10.5	13.4	13.0	19.7
2017	15.7	16.8	13.3		13.3	11.5	18.6	22.3
2018	13.2	16.8	12.1		11.8	15.3	22.2	13.8
2019	12.1	12.9	7.5		11.0	65.7	5.5	12.9
2020	12.7	11.9	12.7		9.9	20.6	11.1	15.8
2021	11.9	10.9	12.5		10.4	7.5	5.5	15.6
2022	8.4	9.9	6.3		6.8	7.4	13.1	13.1
2023	8.7	8.9	7.5		7.5	5.5	7.5	13.1



※2002年より、石川保健所とコザ保健所が中部保健所に統合される。

※※2013年より、那覇市が中核市となり那覇市保健所が設置される。それに伴い、中央保健所管轄であった那覇市は那覇市保健所の管轄となり、浦添市、久米島町、渡嘉敷村、座間味村、粟国村、渡名喜村、南大東村、北大東村については南部保健所の管轄となる。

表6 新登録患者罹患率及び患者数（2023年、市町村別）

		罹患率 (10万対)	患者数 (人)
沖縄県		8.7	128
北部保健所	1 名護市	7.8	5
	2 国頭村	0.0	0
	3 大宜味村	0.0	0
	4 東 村	0.0	0
	5 今帰仁村	11.3	1
	6 本部町	16.2	2
	7 伊江村	25.3	1
	8 伊平屋村	0.0	0
	9 伊是名村	0.0	0
中部保健所	10 宜野湾市	10.0	10
	11 沖縄市	4.9	7
	12 うるま市	11.1	14
	13 恩納村	0.0	0
	14 宜野座村	16.7	1
	15 金武町	18.5	2
	16 読谷村	2.4	1
	17 嘉手納町	0.0	0
	18 北谷町	10.6	3
	19 北中城村	5.5	1
	20 中城村	0.0	0
南部保健所	21 浦添市	7.8	9
	22 糸満市	11.4	7
	23 豊見城市	6.1	4
	24 南城市	11.0	5
	25 西原町	8.5	3
	26 与那原町	5.1	1
	27 南風原町	4.9	2
	28 渡嘉敷村	0.0	0
	29 座間味村	0.0	0
	30 粟国村	154.8	1
	31 渡名喜村	0.0	0
	32 南大東村	0.0	0
	33 北大東村	0.0	0
	34 久米島町	0.0	0
	35 八重瀬町	0.0	0
宮古保健所	36 宮古島市	5.7	3
	37 多良間村	0.0	0
八重山保健所	38 石垣市	6.2	3
	39 竹富町	0.0	0
那覇市保健所	40 与那国町	60.0	1
	41 那覇市	13.1	41

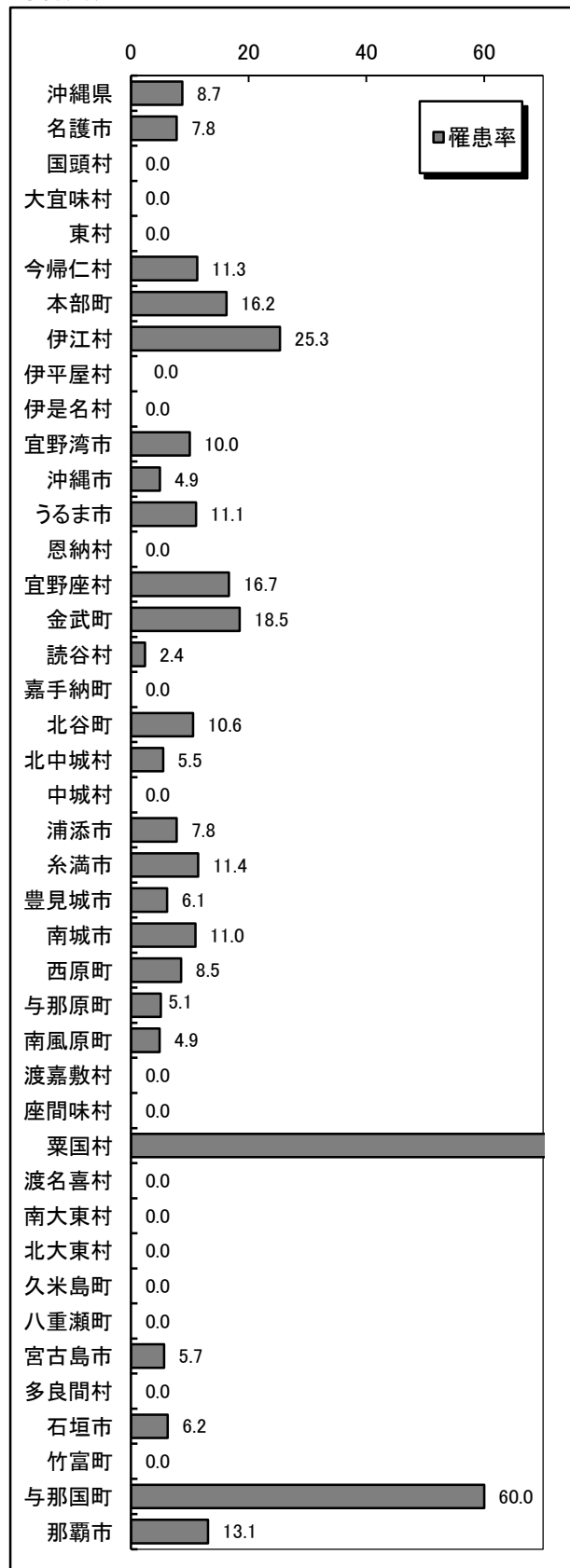


表7 新登録患者数(年齢別、登録時総合患者分類コード)

2023年

区分 年齢別	活動性結核							肺外 結核 活動性	(別掲) 潜在性 結核 感染症
	総数	肺結核活動性					菌陰性 その他		
		総数	喀痰塗抹陽性		その他の 結核菌 陽性				
			総数	初回治療		再治療			
総数	128	84	36	34	2	35	13	44	123
0～4歳	0	0	0	0	0	0	0	0	5
5～9歳	0	0	0	0	0	0	0	0	0
10～14歳	0	0	0	0	0	0	0	0	0
15～19歳	3	1	0	0	0	0	1	2	1
20～29歳	10	8	3	3	0	3	2	2	9
30～39歳	8	5	1	1	0	2	2	3	7
40～49歳	5	5	2	2	0	3	0	0	12
50～59歳	8	5	1	1	0	2	2	3	16
60～69歳	15	11	5	5	0	4	2	4	29
70～79歳	22	14	10	9	1	3	1	8	25
80歳以上	57	35	14	13	1	18	3	22	19

表8 新登録患者数(発見方法別、5年推移)

		2019年	2020年	2021年	2022年	2023年	北部	中部	南部	宮古	八重山	那覇市
個別健康診断		2 (1.1%)	5 (2.7%)	1 (0.6%)	2 (1.6%)	0 (0.0%)	0	0	0	0	0	0
定期健診	学校	3 (1.7%)	5 (2.7%)	4 (2.3%)	5 (4.0%)	4 (3.1%)	0	1	0	0	0	3
	住民	2 (1.1%)	2 (1.1%)	8 (4.6%)	7 (5.6%)	1 (0.8%)	0	0	1	0	0	0
	職場	9 (5.1%)	6 (3.2%)	5 (2.9%)	8 (6.5%)	4 (3.1%)	0	0	0	0	0	4
	施設	3 (1.7%)	1 (0.5%)	0 (0.0%)	0 (0.0%)	0 (0.0%)	0	0	0	0	0	0
接触者健診	家族	1 (0.6%)	3 (1.6%)	1 (0.6%)	1 (0.8%)	2 (1.6%)	0	1	0	0	0	1
	その他	9 (5.1%)	2 (1.1%)	0 (0.0%)	1 (0.8%)	3 (2.3%)	0	1	1	0	0	1
その他の集団健診		0 (0.0%)	0 (0.0%)	0 (0.0%)	0 (0.0%)	0 (0.0%)	0	0	0	0	0	0
医療機関	受診	78 (44.3%)	86 (46.2%)	87 (49.7%)	48 (38.7%)	75 (58.6%)	5	25	19	1	2	23
	他疾患入院中	43 (24.4%)	46 (24.7%)	29 (16.6%)	31 (25.0%)	25 (19.5%)	2	8	9	2	0	4
	他疾患通院中	24 (13.6%)	30 (16.1%)	38 (21.7%)	20 (16.1%)	13 (10.2%)	1	3	2	0	2	5
その他		0 (0.0%)	0 (0.0%)	0 (0.0%)	1 (0.8%)	1 (0.8%)	1	0	0	0	0	0
登録中の健診		2 (1.1%)	0 (0.0%)	2 (1.1%)	0 (0.0%)	0 (0.0%)	0	0	0	0	0	0
総数		176	186	175	124	128	9	39	32	3	4	41

表9 新登録患者数(職業別、5年推移)

	2019年	2020年	2021年	2022年	2023年	北部	中部	南部	宮古	八重山	那覇市
接客業等	5 (2.8%)	7 (3.8%)	6 (3.4%)	6 (4.8%)	9 (7.0%)	2	2	1			4
看護師、保健師	1 (0.6%)	2 (1.1%)	1 (0.6%)	1 (0.8%)	2 (1.6%)			1			1
医師	1 (0.6%)	1 (0.5%)	1 (0.6%)	1 (0.8%)	1 (0.8%)						1
その他の医療職	9 (5.1%)	2 (1.1%)	2 (1.1%)	0 (0.0%)	2 (1.6%)		1	1			
教員、保育士	1 (0.6%)	1 (0.5%)	3 (1.7%)	0 (0.0%)	2 (1.6%)		1		1		
小中学生	0 (0.0%)	0 (0.0%)	0 (0.0%)	0 (0.0%)	0 (0.0%)						
高校生以上の生徒学生等	6 (3.4%)	11 (5.9%)	8 (4.6%)	8 (6.5%)	6 (4.7%)		1				5
常用勤労者	19 (10.8%)	15 (8.1%)	15 (8.6%)	7 (5.6%)	8 (6.3%)	2	2				4
臨時雇、日雇	3 (1.7%)	2 (1.1%)	3 (1.7%)	2 (1.6%)	1 (0.8%)		1				
自営業、自由業	5 (2.8%)	8 (4.3%)	12 (6.9%)	2 (1.6%)	3 (2.3%)	1	1	1			
家事従事者	0 (0.0%)	2 (1.1%)	1 (0.6%)	2 (1.6%)	3 (2.3%)	1					2
保育園、幼稚園児 乳幼児	0 (0.0%)	1 (0.5%)	0 (0.0%)	0 (0.0%)	0 (0.0%)						
無職、その他 不明	126 (71.6%)	134 (72.0%)	123 (70.3%)	95 (76.6%)	91 (71.1%)	3	30	28	2	4	24
総数	176	186	175	124	128	9	39	32	3	4	41

2. 登録時の結核病類

表10 登録時の結核病類(保健所別)

2023年

	総数	肺結核		肺外結核																		
		肺結核	気管支結核	咽頭・喉頭結核	粟粒結核	結核性胸膜炎	結核性臍胸	肺門リンパ節結核	他のリンパ節結核	結核性髄膜炎	腸結核	脊椎結核	他の骨関節結核	腎・尿路結核	性器結核	皮膚結核	眼の結核	耳の結核	結核性腹膜炎	結核性心膜炎	その他の臓器の結核	
県・市総数	155	91	0	0	11	28	0	0	7	4	5	0	0	0	0	0	1	2	1	4	0	1
北部	10	7			1						2											
中部	41	21			2	7			2	3	2								1	2		1
南部	39	26			3	6			1		1							1		1		
宮古	3	2			1																	
八重山	5	2				2			1													
那覇市	57	33			4	13			3	1							1	1		1		

※ 結核病類は、重複あり

3. 合併症の状況

表11 保健所別合併症(糖尿病ありの者)の数

2023年

		総数	肺結核活動性						肺外結核活動性	潜在性結核感染症(別掲)
			喀痰塗抹陽性			その他の結核菌陽性	菌陰性その他			
			初回治療	再治療	再治療					
県・市総数	あり	20	14	3	3	0	9	2	6	12
	なし・不明	108	70	33	31	2	26	11	38	111
北部	あり	0	0	0	0	0	0	0	0	2
	なし・不明	9	6	4	4	0	1	1	3	13
中部	あり	6	2	0	0	0	2	0	4	0
	なし・不明	33	19	8	8	0	10	1	14	24
南部	あり	4	4	1	1	0	2	1	0	2
	なし・不明	28	20	12	12	0	5	3	8	42
宮古	あり	0	0	0	0	0	0	0	0	0
	なし・不明	3	2	1	0	1	1	0	1	3
八重山	あり	0	0	0	0	0	0	0	0	2
	なし・不明	4	2	1	1	0	1	0	2	4
那覇市	あり	10	8	2	2	0	5	1	2	6
	なし・不明	31	21	7	6	1	8	6	10	25

表12 保健所別合併症(HIVありの者)の数

2023年

		総数	肺結核活動性						肺外結核活動性	潜在性結核感染症(別掲)
			喀痰塗抹陽性			その他の結核菌陽性	菌陰性その他			
			初回治療	再治療	再治療					
県・市総数	あり	0	0	0	0	0	0	0	0	0
	なし・不明	128	84	36	34	2	35	13	44	123
北部	あり	0	0	0	0	0	0	0	0	0
	なし・不明	9	6	4	4	0	1	1	3	15
中部	あり	0	0	0	0	0	0	0	0	0
	なし・不明	39	21	8	8	0	12	1	18	24
南部	あり	0	0	0	0	0	0	0	0	0
	なし・不明	32	24	13	13	0	7	4	8	44
宮古	あり	0	0	0	0	0	0	0	0	0
	なし・不明	3	2	1	0	1	1	0	1	3
八重山	あり	0	0	0	0	0	0	0	0	0
	なし・不明	4	2	1	1	0	1	0	2	6
那覇市	あり	0	0	0	0	0	0	0	0	0
	なし・不明	41	29	9	8	1	13	7	12	31

4. 新登録肺結核患者の状況

表13 新登録肺結核患者の登録時菌検査結果状況

2023年

	全国	沖縄県	保健所					
			北部	中部	南部	宮古	八重山	那覇市
肺結核患者数	7,495	84	6	21	24	2	2	29
〃 罹患率	6.0	5.7	5.9	4.0	5.6	3.7	3.7	9.3
喀痰塗抹陽性者数	3,524	36	4	8	13	1	1	9
〃 罹患率	2.8	2.5	4.0	1.5	3.0	1.8	1.9	2.9
その他の結核菌陽性者数	3,093	35	1	12	7	1	1	13
〃 罹患率	2.5	2.4	1.0	2.3	1.6	1.8	1.9	4.2
菌陰性、その他の数	878	13	1	1	4	0	0	7
〃 罹患率	0.7	0.9	1.0	0.2	0.9	0.0	0.0	2.2
2023年人口	124,352,000	1,468,000	100,975	520,821	426,404	54,097	53,645	312,433

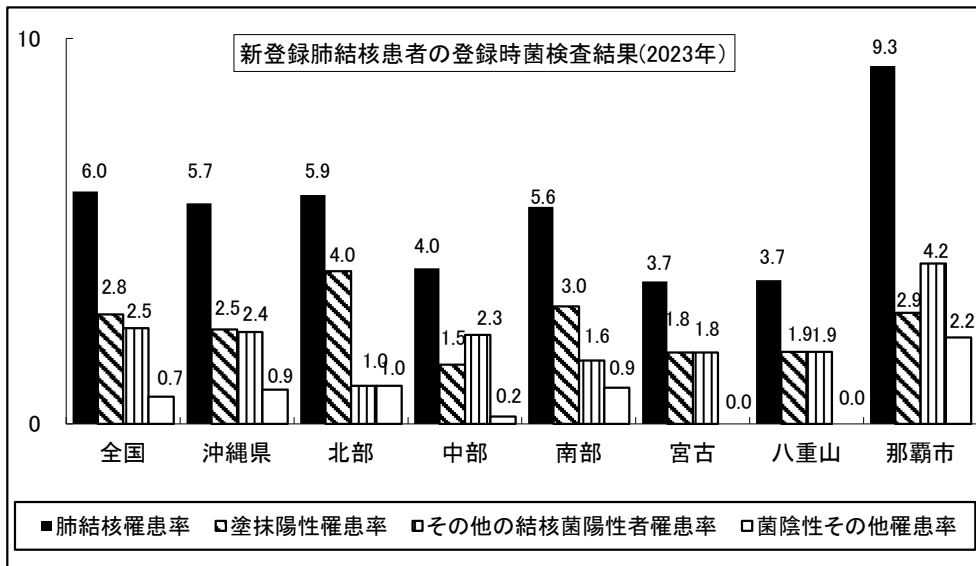


表14 新登録肺結核患者の発見方法別患者数、喀痰塗抹陽性率(2023年)

	患者数	喀痰塗抹陽性	その他陽性	菌陰性	喀痰塗抹陽性率
個別健康診断	0	0	0	0	—
定期健診	学校	4	0	2	0.0
	住民	1	0	0	0.0
	職場	3	0	1	0.0
	施設	0	0	0	—
接触者健診	5	1	2	2	20.0
その他の集団健診	0	0	0	0	—
医療機関	受診	45	27	15	60.0
	他疾患入院中	17	6	10	35.3
	他疾患通院中	9	2	5	22.2
その他	0	0	0	0	—
登録中の健康診断	0	0	0	0	—
総数	84	36	35	13	42.9

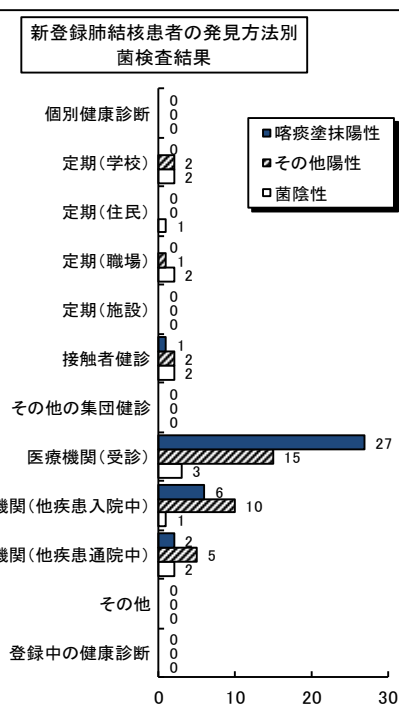


表15 発病から初診までの期間別患者数（肺結核患者で、診断時に症状がある者）

	2019年	2020年	2021年	2022年	2023年						
						北部	中部	南部	宮古	八重山	那覇市
2週未満	30	22	27	27	26	1	5	7	2	0	11
2週～1ヶ月未満	6	7	7	3	3	0	0	1	0	0	2
1～2ヶ月未満	5	4	6	8	8	0	3	1	0	0	4
2～3ヶ月未満	1	1	32	6	15	4	3	8	0	0	0
3～6ヶ月未満	3	5	4	8	6	0	2	2	0	0	2
6ヶ月以上	2	1	1	2	3	0	1	1	0	1	0
不明	32	54	6	3	4	0	1	1	0	1	1
総数	79	94	83	57	65	5	15	21	2	2	20

表16 初診から診断までの期間別患者数（肺結核患者で、診断時に症状がある者）

	2019年	2020年	2021年	2022年	2023年						
						北部	中部	南部	宮古	八重山	那覇市
2週未満	41	40	58	36	36	2	10	11	0	2	11
2週～1ヶ月未満	23	7	12	9	16	2	2	7	0	0	5
1～2ヶ月未満	8	6	5	7	6	0	2	1	1	0	2
2～3ヶ月未満	1	1	0	2	1	0	0	0	0	0	1
3～6ヶ月未満	3	3	1	1	3	1	0	1	1	0	0
6ヶ月以上	0	0	3	0	0	0	0	0	0	0	0
不明	3	37	4	2	3	0	1	1	0	0	1
総数	79	94	83	57	65	5	15	21	2	2	20

表17 発病から診断までの期間別患者数（肺結核患者で、診断時に症状がある者）

	2019年	2020年	2021年	2022年	2023年						
						北部	中部	南部	宮古	八重山	那覇市
2週未満	13	12	17	11	9	0	3	1	0	0	5
2週～1ヶ月未満	12	7	9	10	10	0	1	2	0	0	7
1～2ヶ月未満	11	11	10	13	12	0	3	6	1	0	2
2～3ヶ月未満	3	2	15	6	14	2	3	7	0	0	2
3～6ヶ月未満	5	5	22	12	13	3	3	3	1	0	3
6ヶ月以上	3	3	4	2	3	0	1	1	0	1	0
不明	32	54	6	3	4	0	1	1	0	1	1
総数	79	94	83	57	65	5	15	21	2	2	20

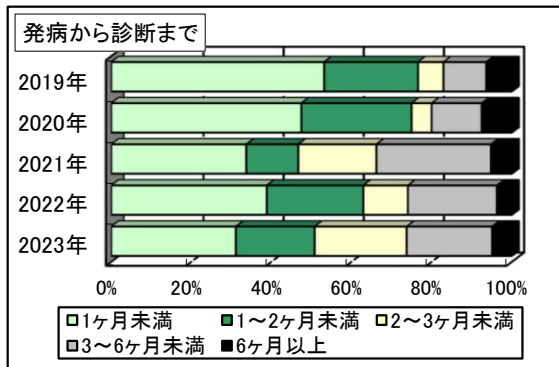
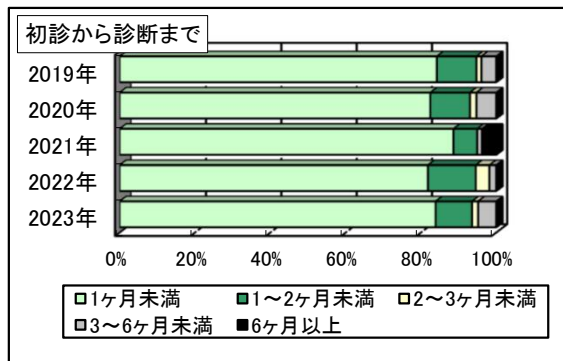
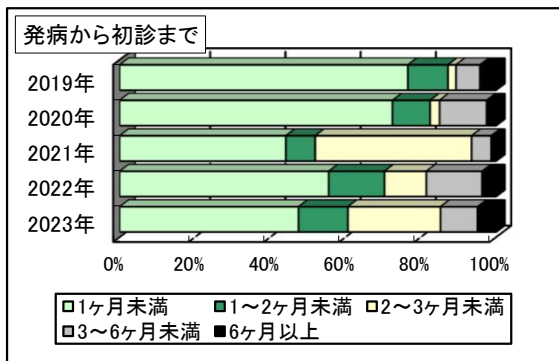


表18 肺結核喀痰塗抹陽性者罹患率の推移

		全国	沖縄県	保 健 所					
				北部	中部	南部	宮古	八重山	那覇市
2021年	喀痰塗抹陽性者数	4,127	50	0	20	16	0	0	14
	喀痰塗抹陽性者罹患率 (人口10万対)	3.3	3.4	0.0	3.9	3.8	0.0	0.0	4.5
2022年	喀痰塗抹陽性者数	3,703	33	4	9	5	1	4	10
	喀痰塗抹陽性者罹患率 (人口10万対)	3.0	2.2	4.0	1.7	1.2	1.9	7.5	3.2
2023年	喀痰塗抹陽性者数	3,524	36	4	8	13	1	1	9
	喀痰塗抹陽性者罹患率 (人口10万対)	2.8	2.5	4.0	1.5	3.0	1.8	1.9	2.9

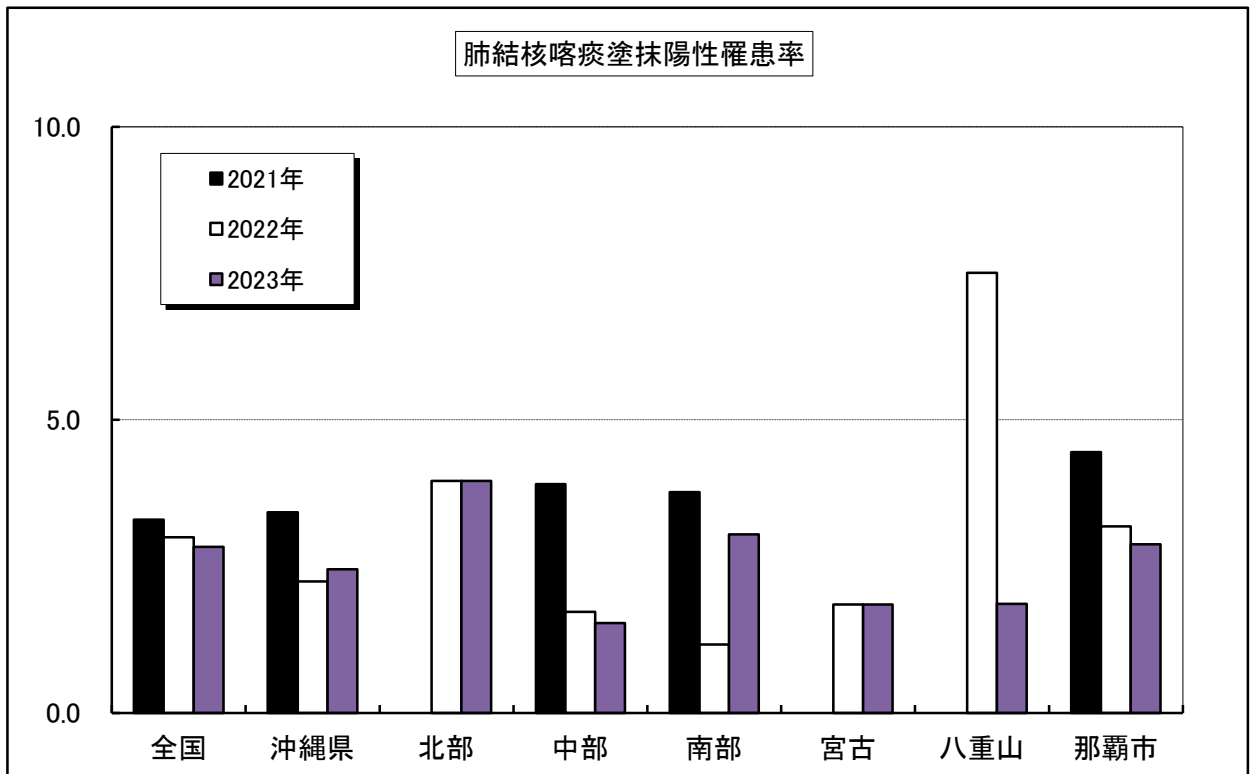


表19 新登録肺結核患者数(年齢階級別、菌陽性結果)

2023年

	年齢区分	総数	喀痰塗抹陽性	その他の結核菌陽性	菌陰性その他
沖縄県	県・市総数	84	36	35	13
	0～4歳	0	0	0	0
	5～9	0	0	0	0
	10～14	0	0	0	0
	15～19	1	0	0	1
	20～29	8	3	3	2
	30～39	5	1	2	2
	40～49	5	2	3	0
	50～59	5	1	2	2
	60～69	11	5	4	2
	70～79	14	10	3	1
	80歳以上	35	14	18	3
北部保健所	計	6	4	1	1
	0～4歳	0	0	0	0
	5～9	0	0	0	0
	10～14	0	0	0	0
	15～19	0	0	0	0
	20～29	1	1	0	0
	30～39	1	0	0	1
	40～49	0	0	0	0
	50～59	1	0	1	0
	60～69	2	2	0	0
	70～79	1	1	0	0
80歳以上	0	0	0	0	
中部保健所	計	21	8	12	1
	0～4歳	0	0	0	0
	5～9	0	0	0	0
	10～14	0	0	0	0
	15～19	0	0	0	0
	20～29	3	1	2	0
	30～39	2	0	2	0
	40～49	3	1	2	0
	50～59	2	1	1	0
	60～69	1	0	1	0
	70～79	3	2	1	0
80歳以上	7	3	3	1	
南部保健所	計	24	13	7	4
	0～4歳	0	0	0	0
	5～9	0	0	0	0
	10～14	0	0	0	0
	15～19	0	0	0	0
	20～29	0	0	0	0
	30～39	2	1	0	1
	40～49	0	0	0	0
	50～59	0	0	0	0
	60～69	2	0	0	2
	70～79	5	4	1	0
80歳以上	15	8	6	1	

	年 齢 区 分	総 数	喀 痰 塗 抹 陽 性	その他の結核菌陽性	菌 陰 性 そ の 他
宮古保健所	計	2	1	1	0
	0～4歳	0	0	0	0
	5～9	0	0	0	0
	10～14	0	0	0	0
	15～19	0	0	0	0
	20～29	0	0	0	0
	30～39	0	0	0	0
	40～49	0	0	0	0
	50～59	0	0	0	0
	60～69	0	0	0	0
	70～79	1	1	0	0
80歳以上	1	0	1	0	
八重山保健所	計	2	1	1	0
	0～4歳	0	0	0	0
	5～9	0	0	0	0
	10～14	0	0	0	0
	15～19	0	0	0	0
	20～29	0	0	0	0
	30～39	0	0	0	0
	40～49	0	0	0	0
	50～59	0	0	0	0
	60～69	0	0	0	0
	70～79	1	1	0	0
80歳以上	1	0	1	0	
那覇市保健所	計	29	9	13	7
	0～4歳	0	0	0	0
	5～9	0	0	0	0
	10～14	0	0	0	0
	15～19	1	0	0	1
	20～29	4	1	1	2
	30～39	0	0	0	0
	40～49	2	1	1	0
	50～59	2	0	0	2
	60～69	6	3	3	0
	70～79	3	1	1	1
80歳以上	11	3	7	1	