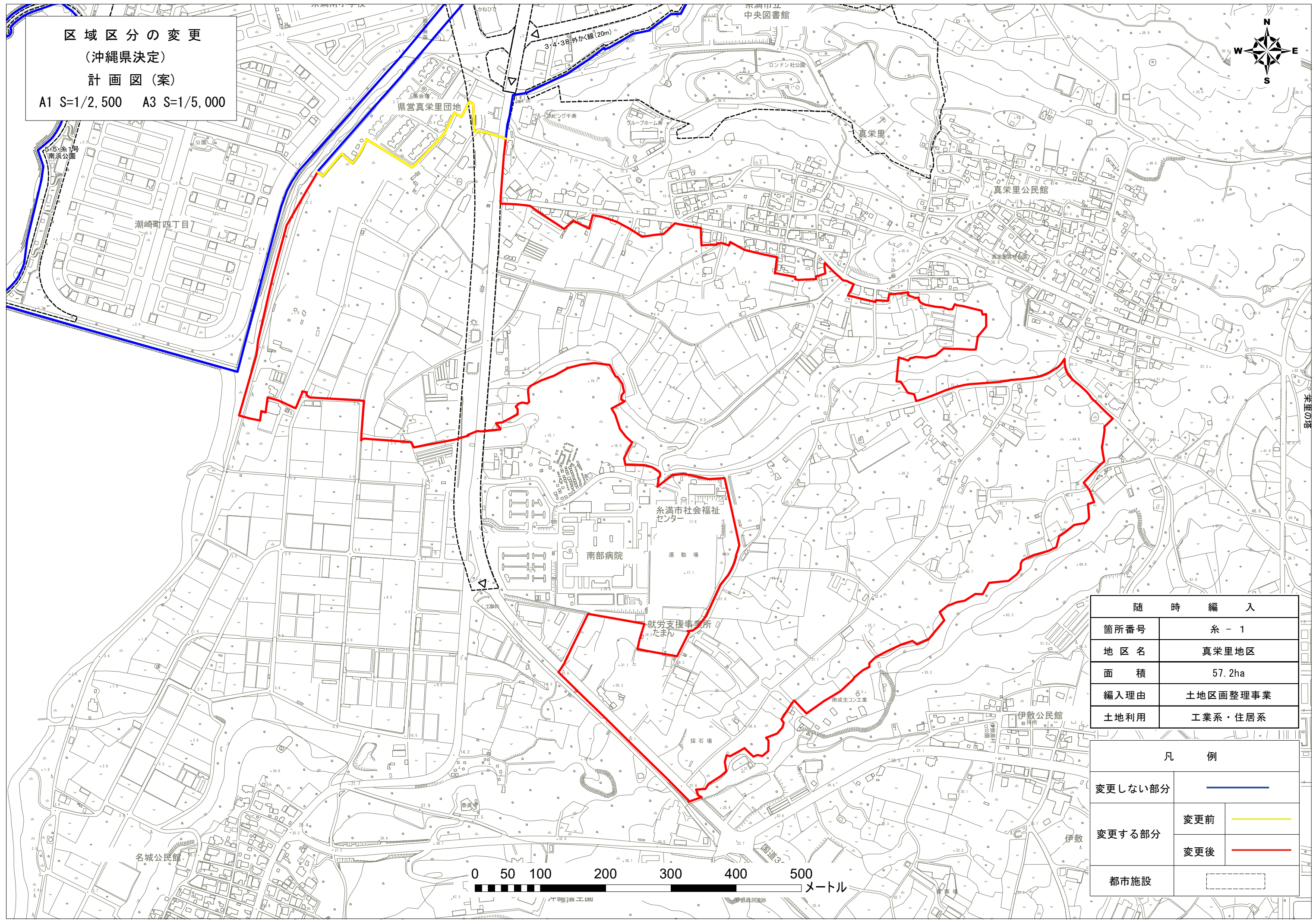
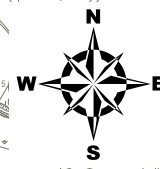
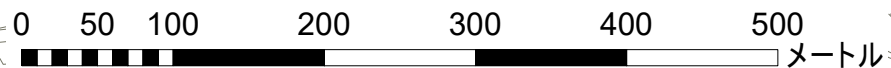


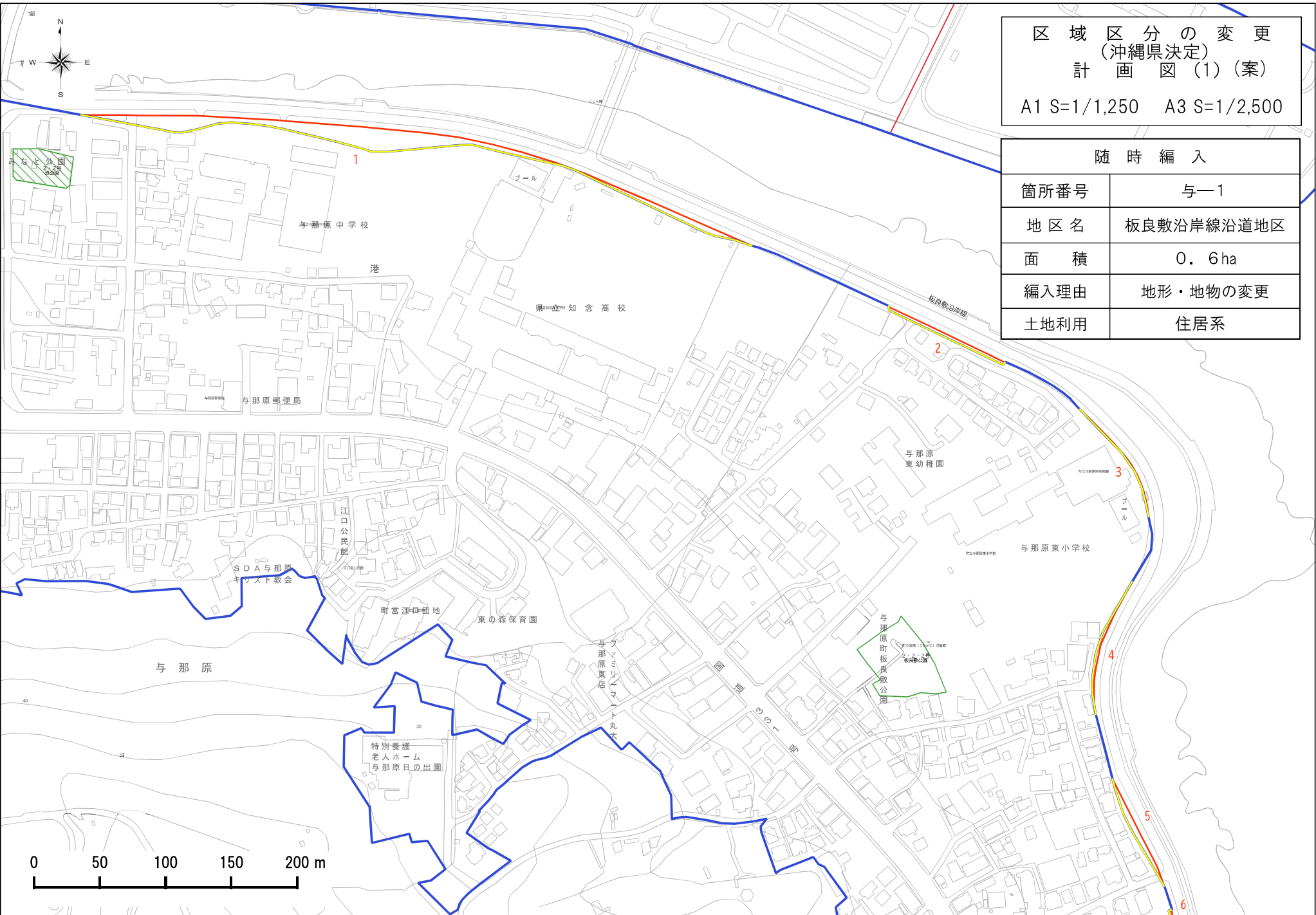
区域区分の変更
 (沖縄県決定)
 計画図(案)
 A1 S=1/2,500 A3 S=1/5,000



随 時 編 入	
箇所番号	糸 - 1
地区名	真栄里地区
面積	57.2ha
編入理由	土地区画整理事業
土地利用	工業系・住居系

凡 例	
変更しない部分	
変更する部分	変更前
	変更後
都市施設	





区域区分の変更
 (沖縄県決定)
 計画図(1)(案)
 A1 S=1/1,250 A3 S=1/2,500

随時編入	
箇所番号	与一1
地区名	板良敷沿岸線沿道地区
面積	0.6ha
編入理由	地形・地物の変更
土地利用	住居系

0 50 100 150 200 m

