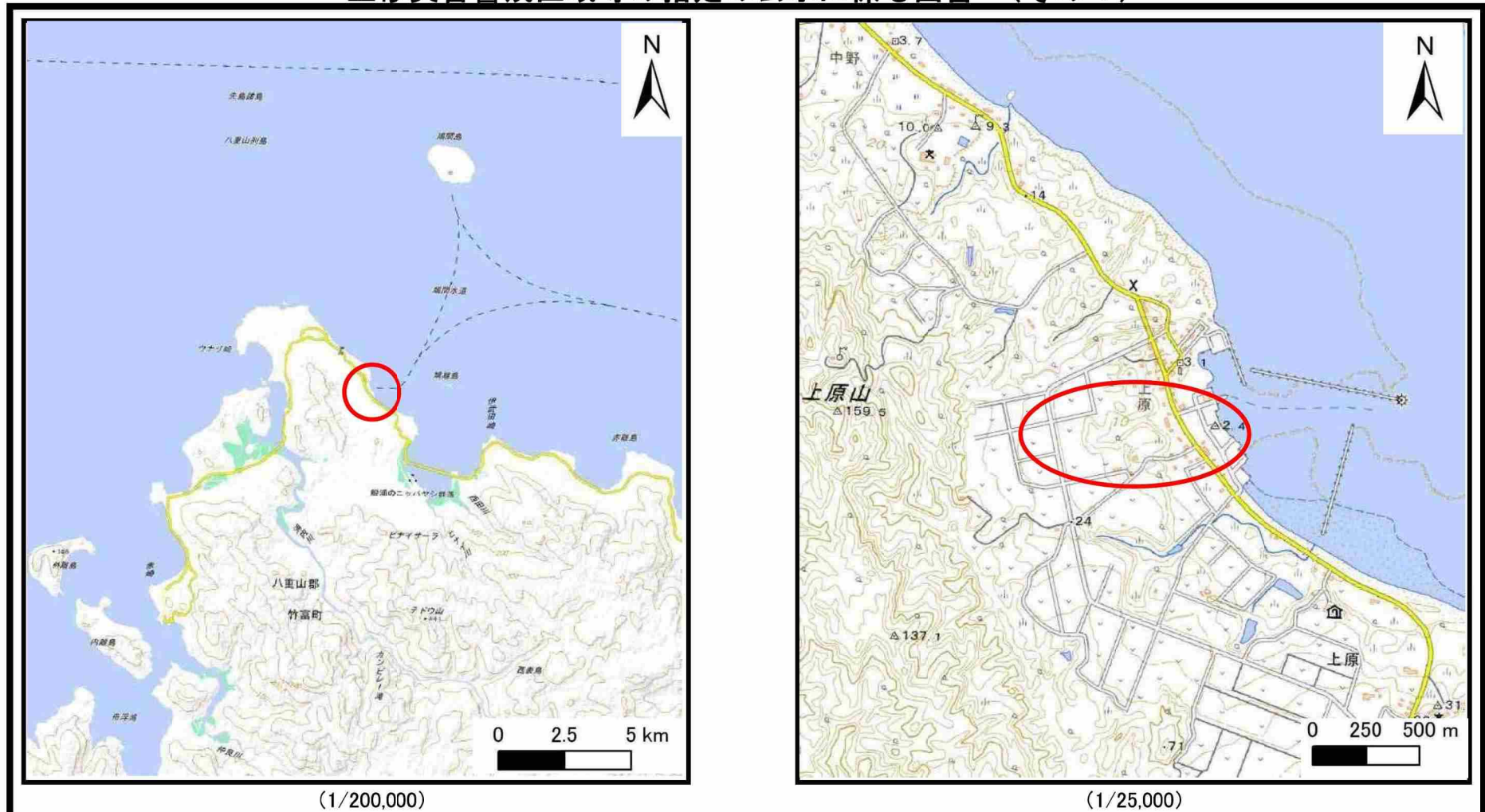


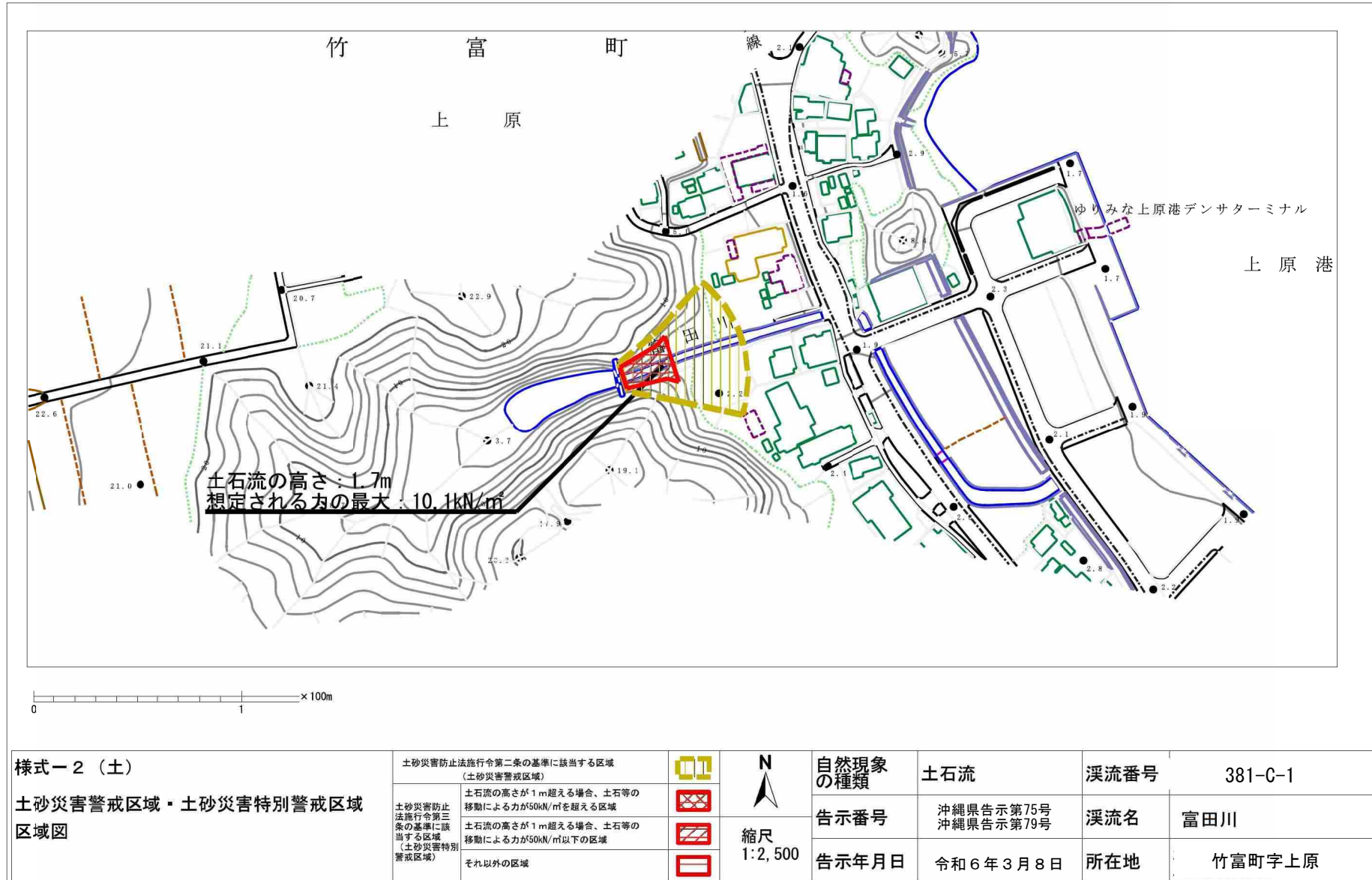
土砂災害警戒区域等の指定の公示に係る図書（その1）



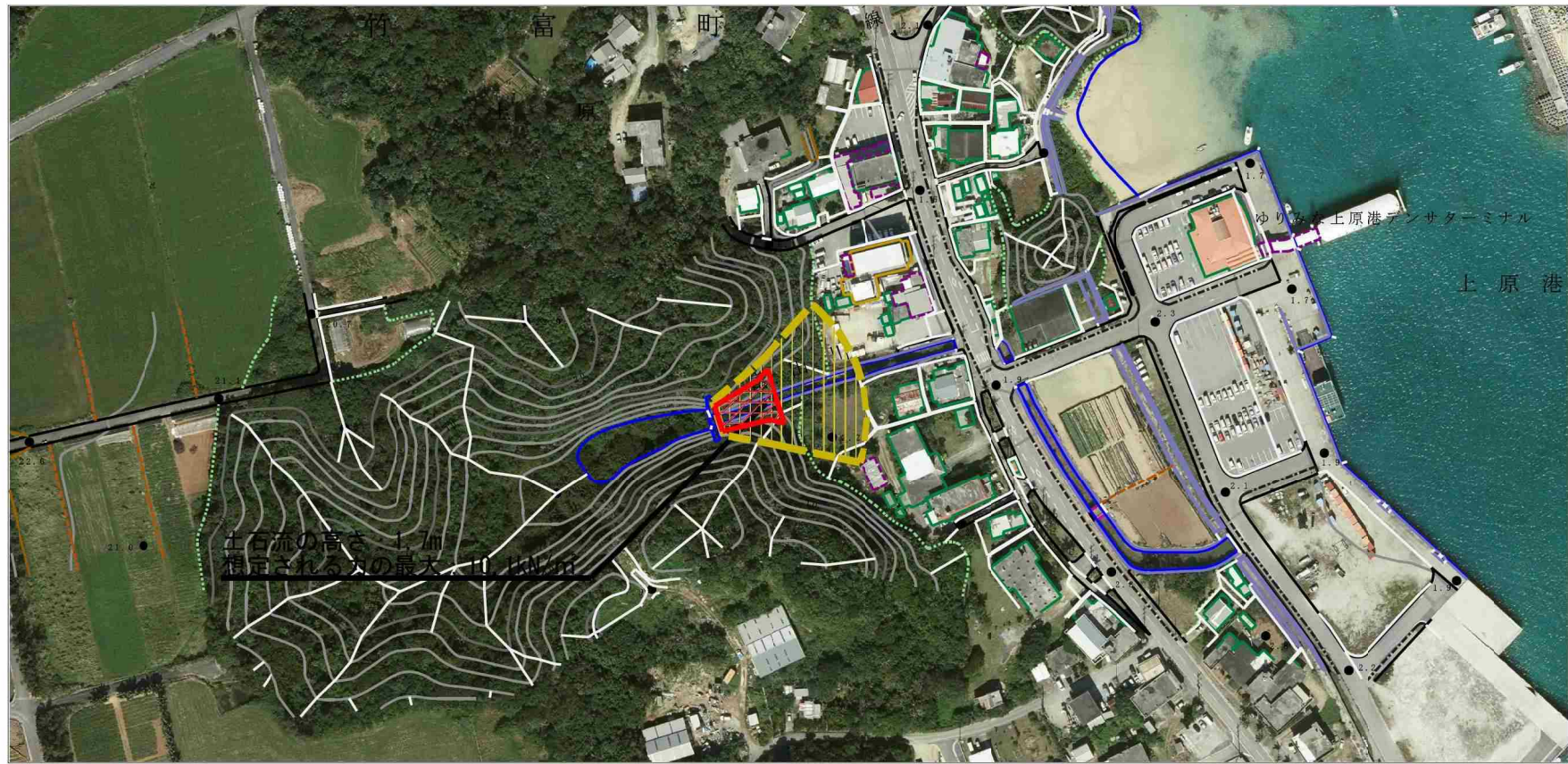
様式-1 (土) 土砂災害警戒区域・土砂災害特別警戒区域 位置図	自然現象の種類	土石流
	溪流番号	381-C-1
	溪流名	富田川
	所在地	竹富町字上原

「この地図は、国土地理院長の承認を得て、同院発行の20万分の1・2万5千分の1の地形図を複製したものである。」
 「測量法に基づく国土地理院長承認（複製）R 4JHf 274」
 「本製品を複製する場合には、国土地理院の長の承認を得なければならない。」

土砂災害警戒区域等の指定の公示に係る図書（その2）



参考資料 (その2-1)



土石流の高さが1mを超え、
想定される力の最大50kN/m²以下の区域



様式-2-1 (土)

土砂災害警戒区域・土砂災害特別警戒区域
区域図

土砂災害防止法施行令第二条の基準に該当する区域 (土砂災害警戒区域)	
土砂災害防止法施行令第三条の基準に該当する区域 (土砂災害特別警戒区域)	
それ以外の区域	

縮尺
1:2,500

自然現象の種類	土石流	溪流番号	381-C-1
告示番号	沖縄県告示第75号 沖縄県告示第79号	溪流名	富田川
告示年月日	令和6年3月8日	所在地	竹富町字上原

土砂災害警戒区域等の指定の公示に係る図書（その3）

横断測線の区間	土石流の力 (kN/m ²)	土石流の高さ (m)	区分	横断測線の区間	土石流の力 (kN/m ²)	土石流の高さ (m)	区分
0～1	10.1	1.7	R				
1～2	7.6	1.4	R				
2～3	5.1	1.1	Y				
3～4	4.9	1.1	Y				
4～5	4.2	1.2	Y				
5～6	3.6	1.3	Y				

様式－3（土） 建築物の構造の規制に必要な衝撃に関する事項	自然現象の種類	土石流	溪流番号	381-C-1
	告示番号	<small>沖縄県告示第75号 沖縄県告示第79号</small>		溪流名
	告示年月日	令和6年3月8日	所在地	竹富町字上原