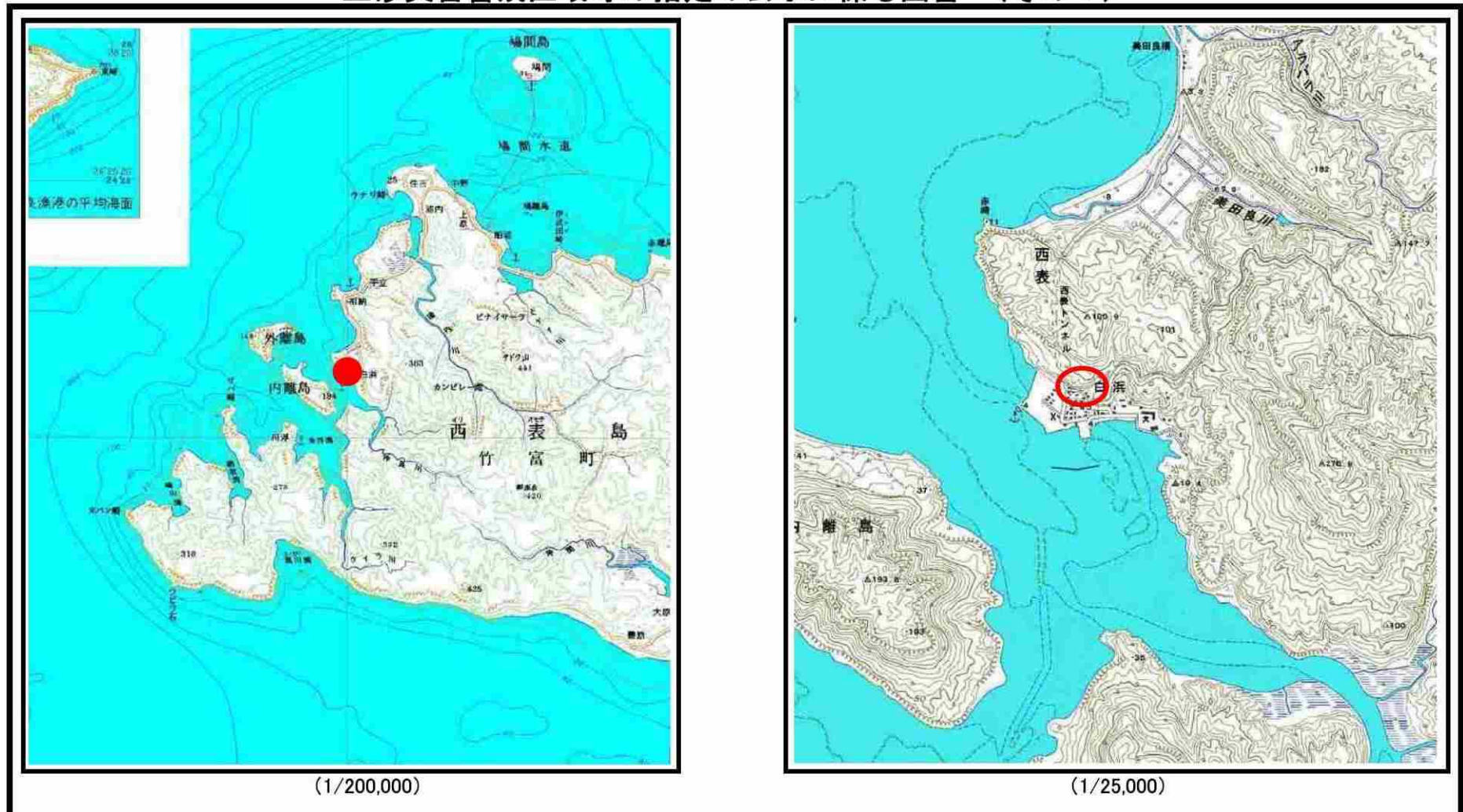


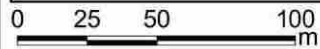
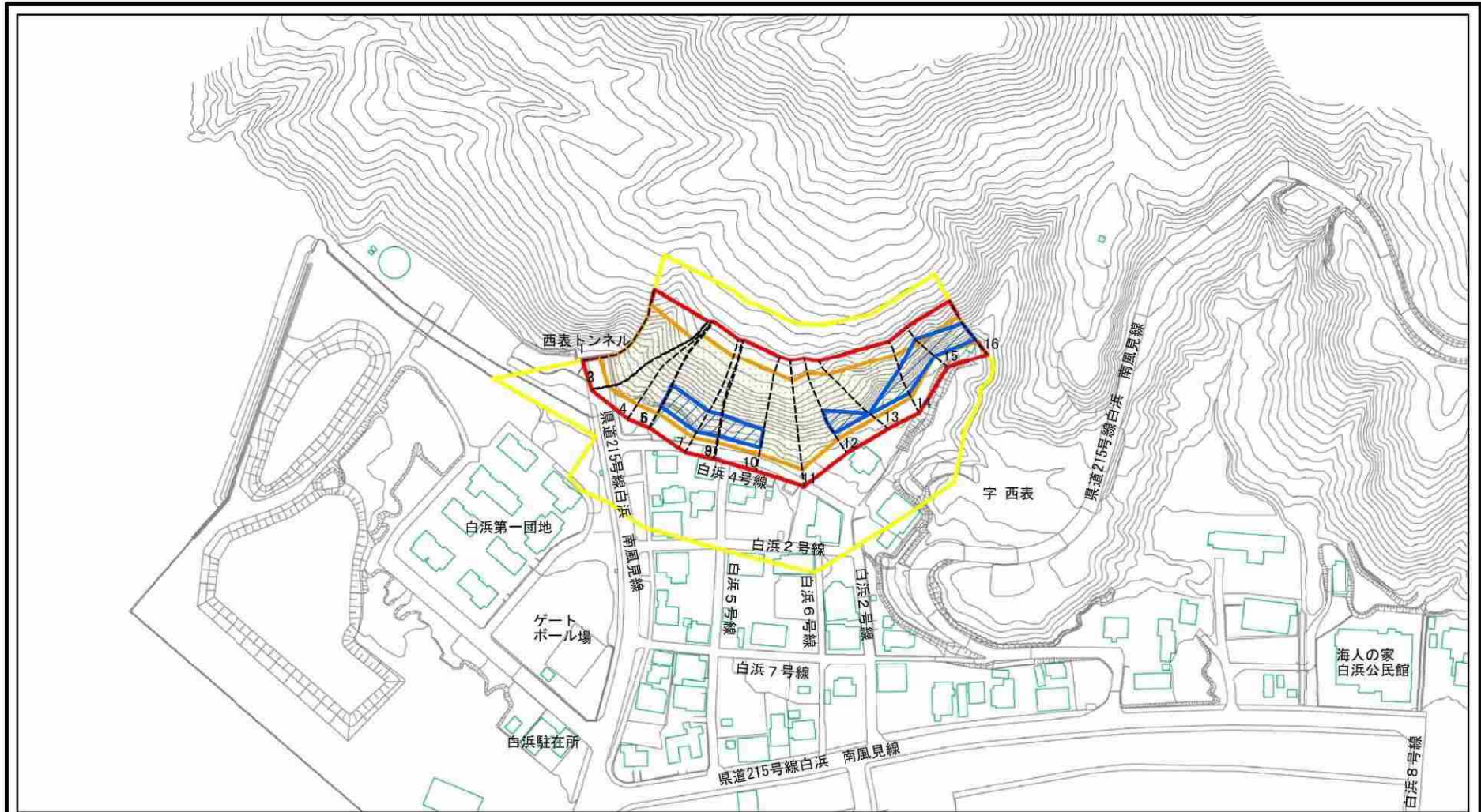
土砂災害警戒区域等の指定に係る図書（その1）



様式-1 (土) 土砂災害警戒区域・土砂災害特別警戒区域 位置図	自然現象の種類	急傾斜地の崩壊
	箇所番号	I-446
	箇所名	西表白浜(2)-2
	所在地	竹富町字西表

「この地図は、国土地理院長の承認を得て、同院発行の数値地図20000（地図画像）及び数値地図25000（地図画像）を複製したものである。（承認番号 平23情復、第723号）」

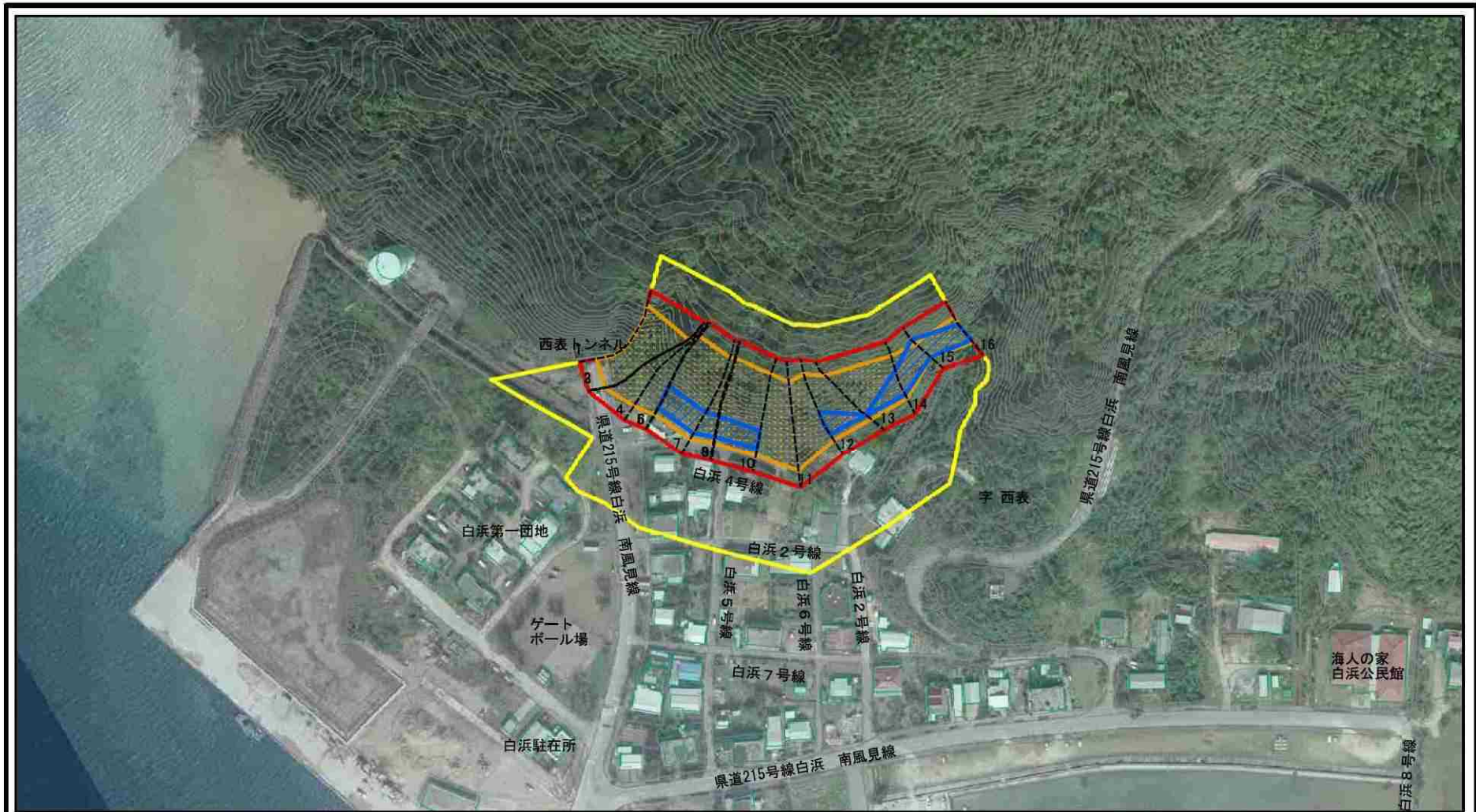
土砂災害警戒区域等の指定の公示に係る図書(その2)



図中の数字は横断測線番号を示す

様式-2(急) 土砂災害警戒区域・土砂災害特別警戒区域 区域図(その1)	土砂災害防止法施行令第二条の基準に該当する区域		N 縮尺 1:2,500	自然現象の種類	急傾斜地の崩壊	箇所番号	I-446
	土砂災害防止法施行令第三条の基準に該当する区域			告示番号	沖縄県告示第278号 沖縄県告示第79号	箇所名	西表白浜(2)-2
	それ以外の区域			告示年月日	平成25年4月26日 令和6年3月8日	所在地	竹富町宇西表

土砂災害警戒区域等の指定の公示に係る図書(その2-1)



0 25 50 100
m

図中の数字は横断測線番号を示す

様式-2-1(急)

土砂災害警戒区域・土砂災害特別警戒区域
区域図(その2)

土砂災害防止法施行令第二条の基準に該当する区域	
土砂災害防止法 施行令第三条の 基準に該当する 区域	
それ以外の区域	



縮尺

1:2,500

自然現象
の種類

告示番号

告示年月日

急傾斜地の崩壊

沖縄県告示第278号
沖縄県告示第79号

平成25年4月26日
令和6年3月8日

箇所番号

箇所名

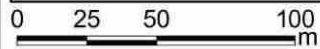
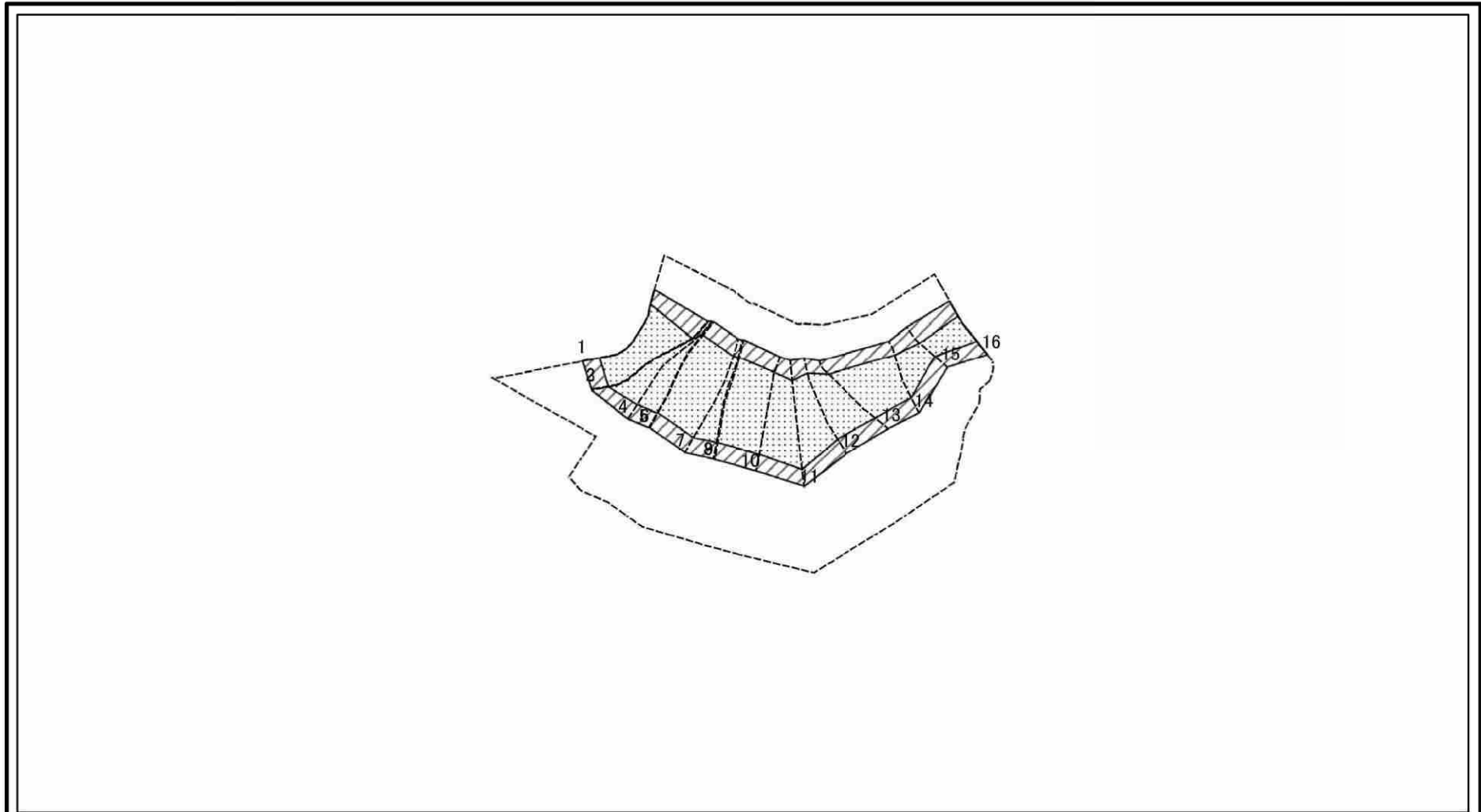
所在地

I-446

西表白浜(2)-2

竹富町宇西表

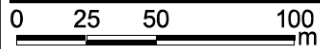
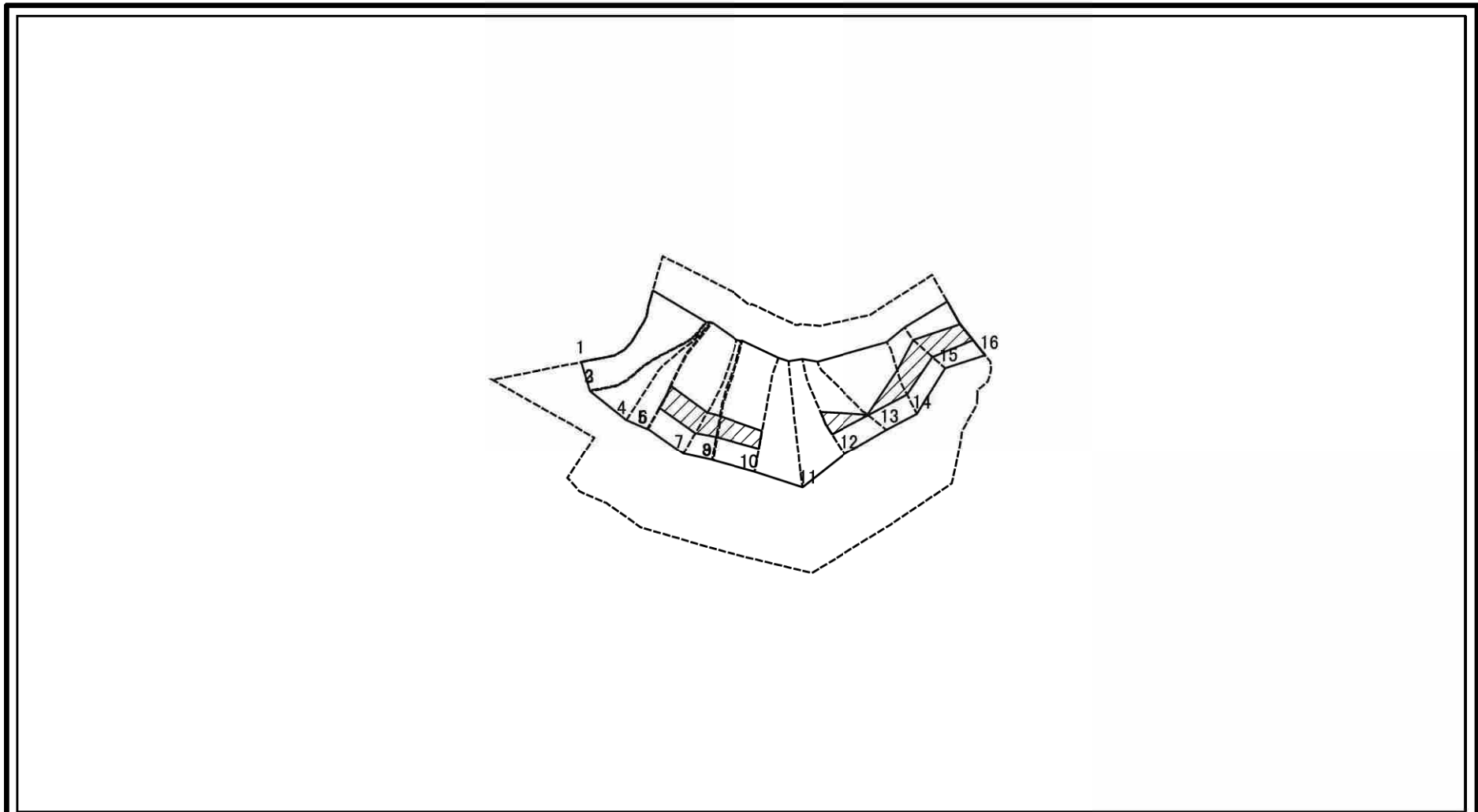
土砂災害警戒区域等の指定の公示に係る図書(その2-2)



図中の数字は横断測線番号を示す

様式-2-2(急) 土砂災害特別警戒区域の区域区分図 (急傾斜地の崩壊に伴う土石等の移動により建築物の地上部に作用すると想定される力)	土砂災害防止法施行令第二条の基準に該当する区域		N 縮尺 1:2,500	自然現象の種類	急傾斜地の崩壊	箇所番号	I-446	
	土砂災害防止法施行令第三条の基準に該当する区域			土石等の(移動)高さが1m以下の場合、土石等の移動による力が100kN/mを超える区域	告示番号	沖縄県告示第278号 沖縄県告示第79号	箇所名	西表白浜(2)-2
	それ以外の区域			それ以外の区域	告示年月日	平成25年4月26日 令和6年3月8日	所在地	竹富町字西表

土砂災害警戒区域等の指定の公示に係る図書(その2-3)



図中の数字は横断測線番号を示す

様式-2-3(急) 土砂災害特別警戒区域の区域区分図 (急傾斜地の崩壊に伴う土石等の堆積により 建築物の地上部に作用すると想定される力)	土砂災害防止法施行令第二条の基準に該当する区域		N 縮尺 1:2,500	自然現象の種類	急傾斜地の崩壊	箇所番号	I-446
	土砂災害防止法施行令第三条の基準に該当する区域			告示番号	沖縄県告示第278号 沖縄県告示第79号	箇所名	西表白浜(2)-2
	それ以外の区域		告示年月日	平成25年4月26日 令和6年3月8日	所在地	竹富町西表	

