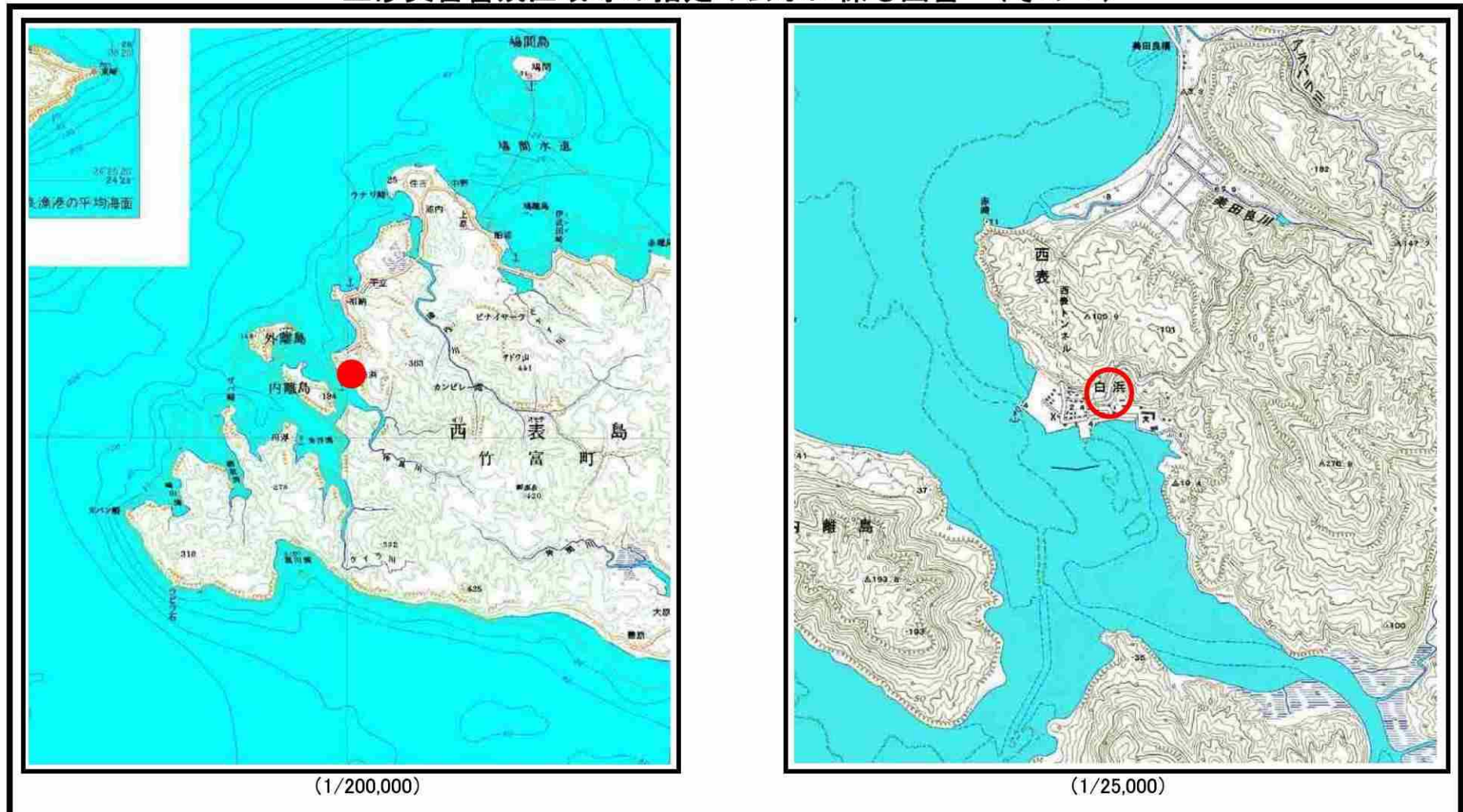


## 土砂災害警戒区域等の指定に係る図書（その1）



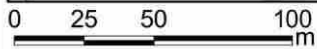
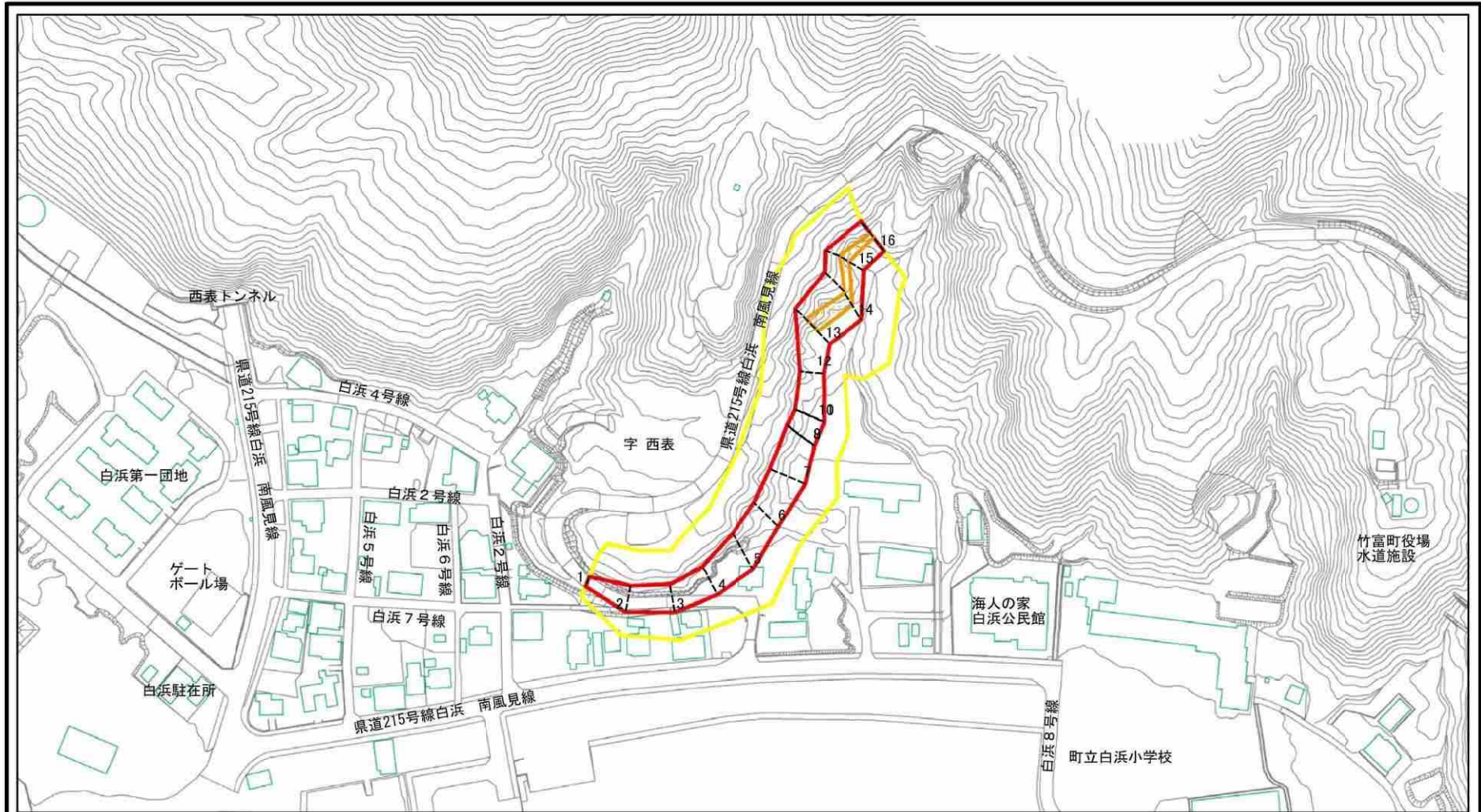
(1/200,000)

(1/25,000)

様式-1 (土) 土砂災害警戒区域・土砂災害特別警戒区域 位置図	自然現象の種類	急傾斜地の崩壊
	箇所番号	I-445
	箇所名	西表白浜(1)-1
	所在地	竹富町字西表

「この地図は、国土地理院長の承認を得て、同院発行の数値地図20000（地図画像）及び数値地図25000（地図画像）を複製したものである。（承認番号 平23情復、第723号）」

## 土砂災害警戒区域等の指定の公示に係る図書(その2)



図中の数字は横断測線番号を示す

<b>様式-2(急)</b> <b>土砂災害警戒区域・土砂災害特別警戒区域</b> <b>区域図(その1)</b>	土砂災害防止法施行令第二条の基準に該当する区域		N 縮尺 1:2,500	自然現象の種類	急傾斜地の崩壊	箇所番号	I-445
	土砂災害防止法施行令第三条の基準に該当する区域			告示番号	沖縄県告示第278号 沖縄県告示第79号	箇所名	西表白浜(1)-1
	土砂等の堆積の高さが3mを超える区域 それ以外の区域			告示年月日	平成25年4月26日 令和6年3月8日	所在地	竹富町字西表

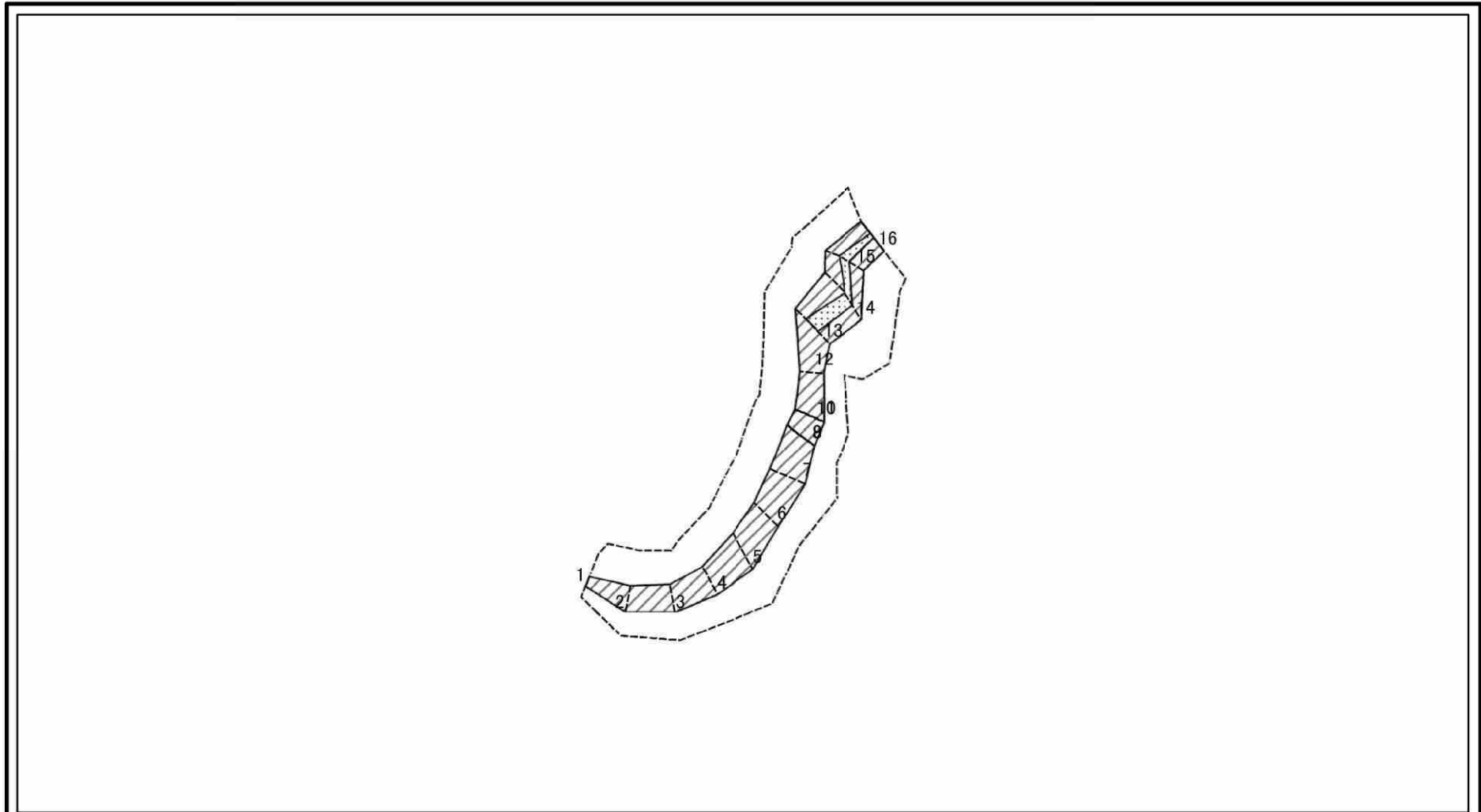
# 土砂災害警戒区域等の指定の公示に係る図書(その2-1)



図中の数字は横断測線番号を示す

様式-2-1(急) 土砂災害警戒区域・土砂災害特別警戒区域 区域図(その2)	土砂災害防止法施行令第二条の基準に該当する区域		自然現象の種類 急傾斜地の崩壊	箇所番号	I-445		
	土砂災害防止法施行令第三条の基準に該当する区域			告示番号	沖縄県告示第278号 沖縄県告示第79号	箇所名	西表白浜(1)-1
	土砂等の(移動)高さが1m以下の場合、土砂等の移動による力が100kN/m <sup>2</sup> を超える区域		縮尺 1:2,500	告示年月日	平成25年4月26日 令和6年3月8日	所在地	竹富町西表
	土砂等の堆積の高さが3mを超える区域						
	それ以外の区域						

# 土砂災害警戒区域等の指定の公示に係る図書(その2-2)

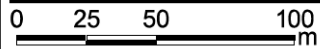
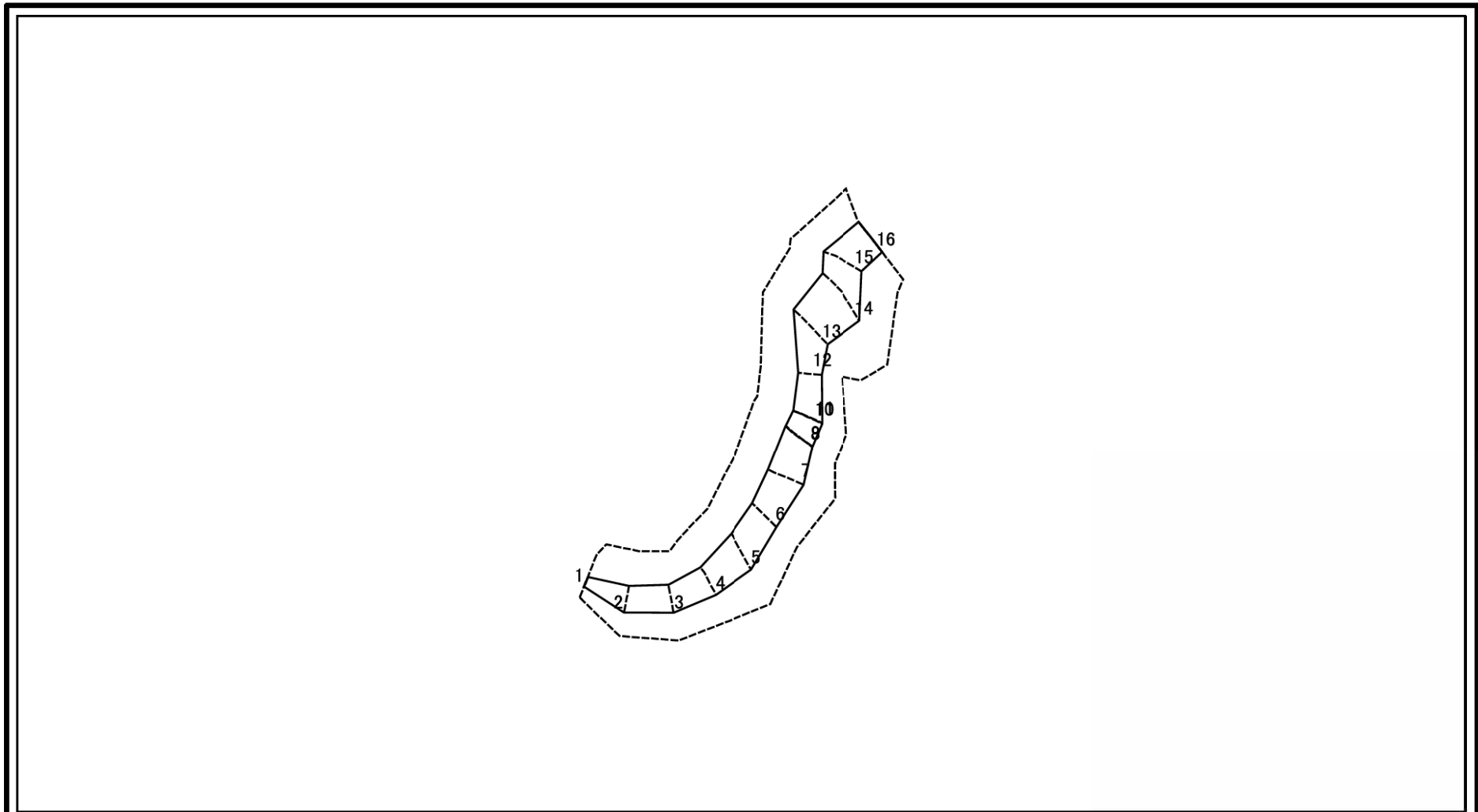


0 25 50 100  
m

図中の数字は横断測線番号を示す

<b>様式-2-2(急)</b> 土砂災害特別警戒区域の区域区分図 (急傾斜地の崩壊に伴う土石等の移動により 建築物の地上部に作用すると想定される力)	土砂災害防止法施行令第二条の基準に該当する区域		N 縮尺 1:2,500	自然現象の種類	急傾斜地の崩壊	箇所番号	I-445
	土砂災害防止法施行令第三条の基準に該当する区域			告示番号	沖縄県告示第278号 沖縄県告示第79号	箇所名	西表白浜(1)-1
	それ以外の区域			告示年月日	平成25年4月26日 令和6年3月8日	所在地	竹富町字西表

# 土砂災害警戒区域等の指定の公示に係る図書(その2-3)



図中の数字は横断測線番号を示す

<b>様式-2-3(急)</b> 土砂災害特別警戒区域の区域区分図 (急傾斜地の崩壊に伴う土石等の堆積により 建築物の地上部に作用すると想定される力)	土砂災害防止法施行令第二条の基準に該当する区域		N 縮尺 1:2,500	自然現象の種類	急傾斜地の崩壊	箇所番号	I-445
	土砂災害防止法施行令第三条の基準に該当する区域			告示番号	沖縄県告示第278号 沖縄県告示第79号	箇所名	西表白浜(1)-1
	それ以外の区域			告示年月日	平成25年4月26日 令和6年3月8日	所在地	竹富町宇西表

