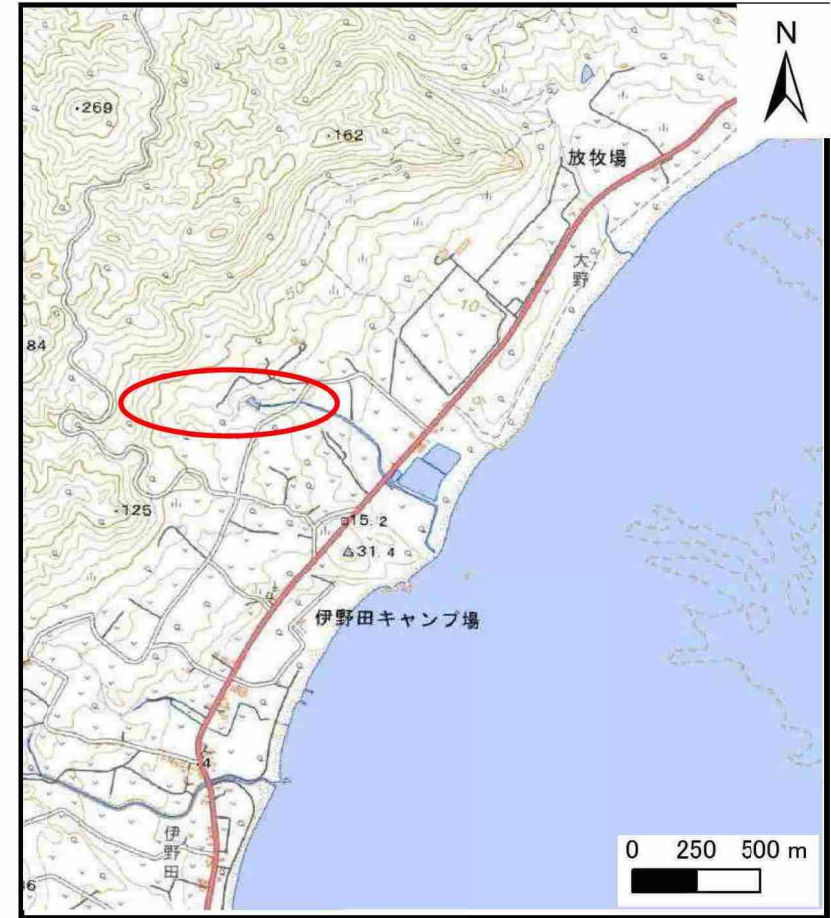


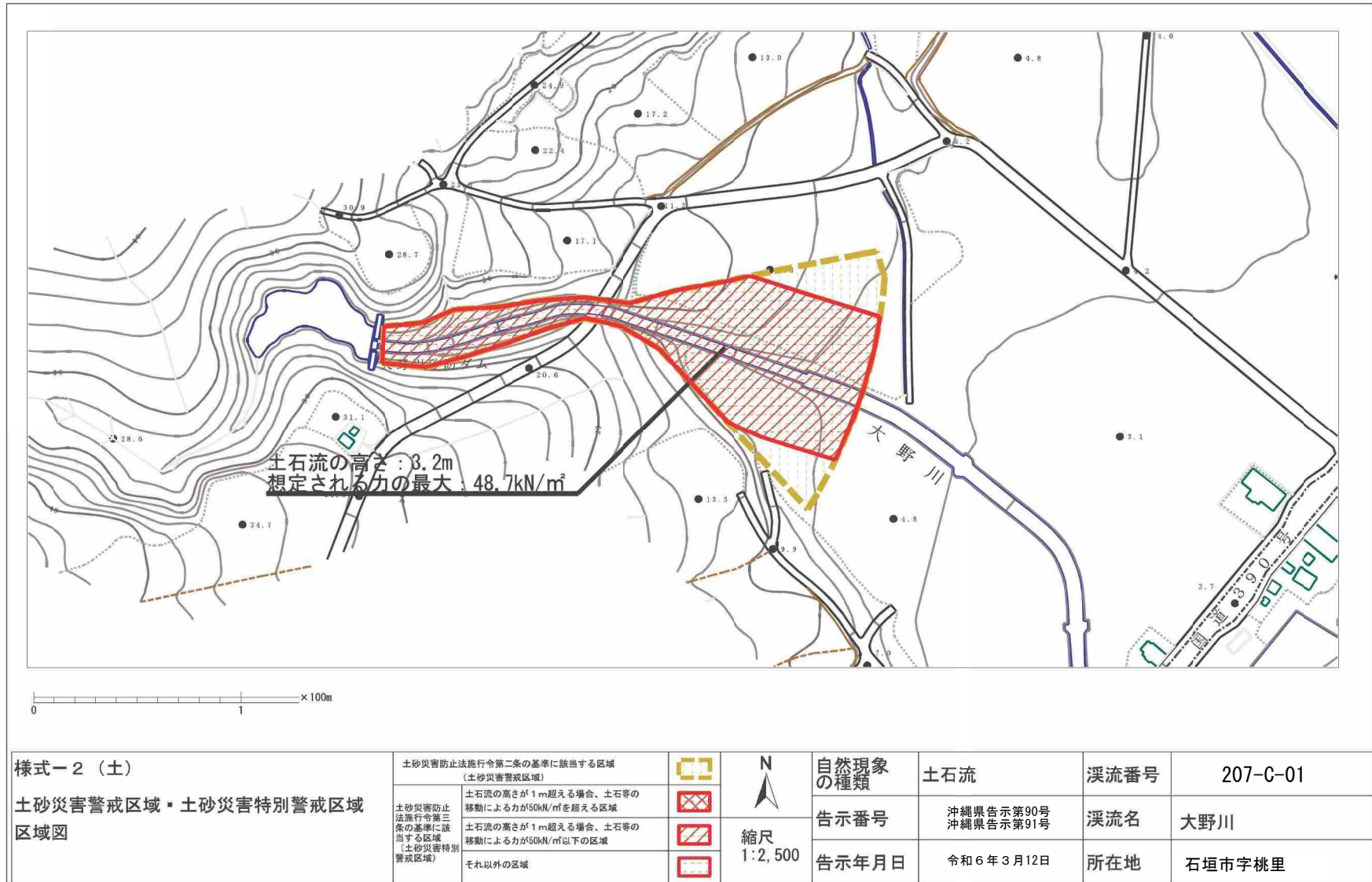
## 土砂災害警戒区域等の指定の公示に係る図書（その1）



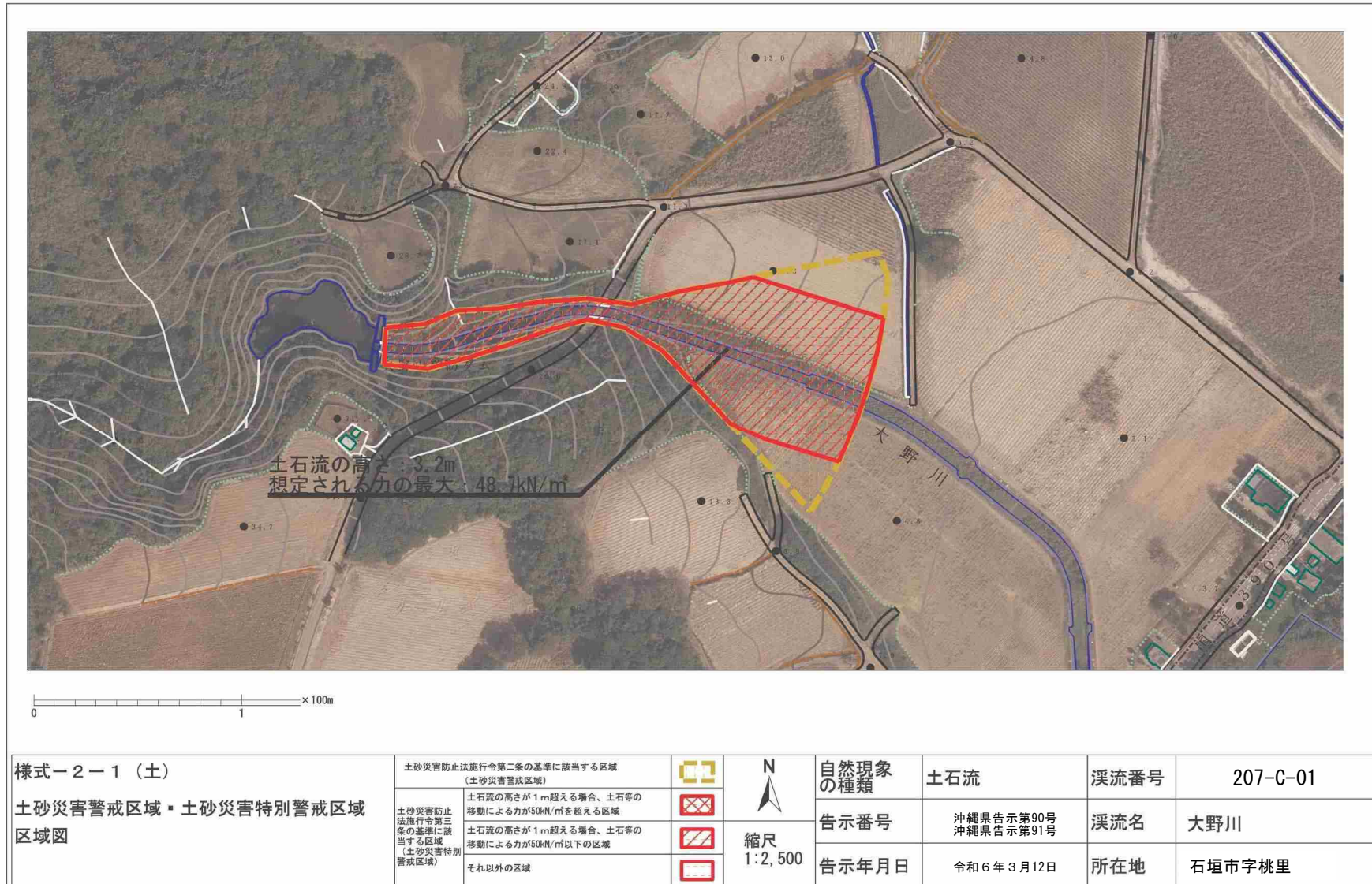
様式-1 (土) 土砂災害警戒区域・土砂災害特別警戒区域 位置図	自然現象の種類	土石流
	溪流番号	207-C-01
	溪流名	大野川
	所在地	石垣市字桃里

「この地図は、国土地理院長の承認を得て、同院発行の20万分の1・2万5千分の1の地形図を複製したものである。」  
 「測量法に基づく国土地理院長承認（複製）R 4JHf 274」  
 「本製品を複製する場合には、国土地理院の長の承認を得なければならない。」

## 土砂災害警戒区域等の指定の公示に係る図書（その2）



参考資料 (その2-1)



### 土砂災害警戒区域等の指定の公示に係る図書（その3）

横断測線の区間	土石流の力 (kN/m <sup>2</sup> )	土石流の高さ(m)	区分
0～1	36.7	2.9	R
1～2	35.8	2.7	R
2～3	43.0	3.0	R
3～4	48.7	3.2	R
4～5	45.8	3.2	R
5～6	14.5	1.4	R
6～7	15.4	1.4	R
7～8	31.4	2.2	R
8～9	20.7	1.6	R
9～10	12.6	1.5	R
10～11	12.4	1.5	R
11～12	8.2	1.7	R
12～13	6.4	1.9	R
13～14	6.3	1.9	R
14～15	6.0	1.9	R
15～16	5.5	2.0	R
16～17	4.9	2.1	R
17～18	3.7	2.4	Y
18～19	2.1	3.1	Y

横断測線の区間	土石流の力 (kN/m <sup>2</sup> )	土石流の高さ(m)	区分

様式－3（土） 建築物の構造の規制に必要な衝撃に関する事項	自然現象の種類	土石流	溪流番号	207-C-01
	告示番号	<small>沖縄県告示第90号                      沖縄県告示第91号</small>	溪流名	大野川
	告示年月日	令和6年3月12日	所在地	石垣市字桃里