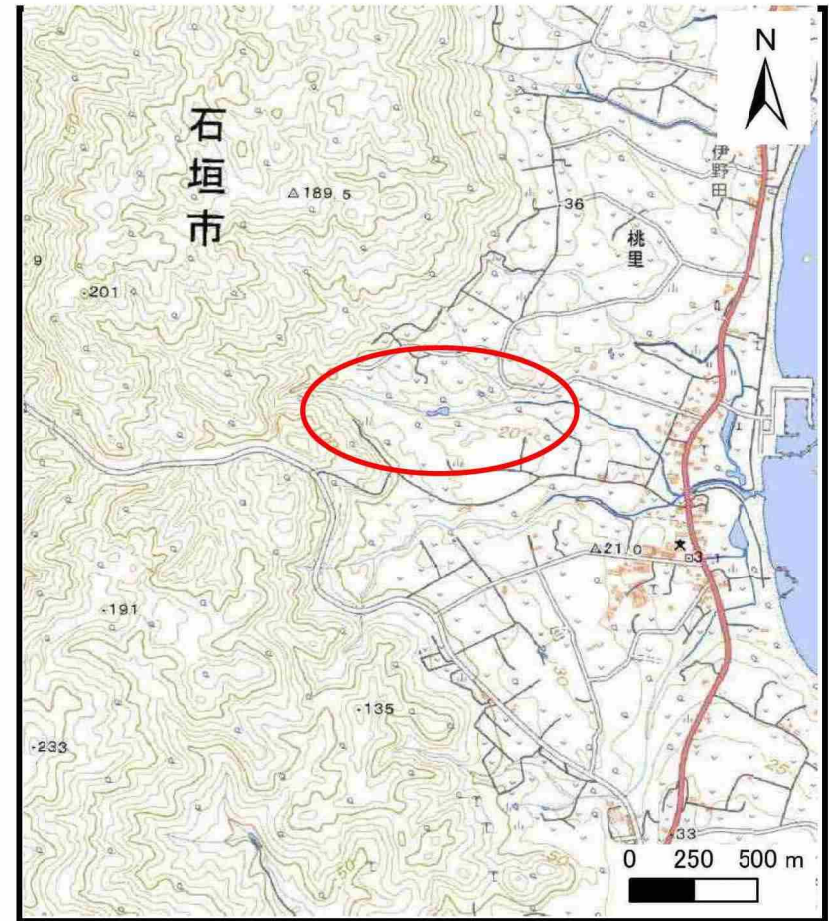


土砂災害警戒区域等の指定の公示に係る図書（その1）



(1/200,000)



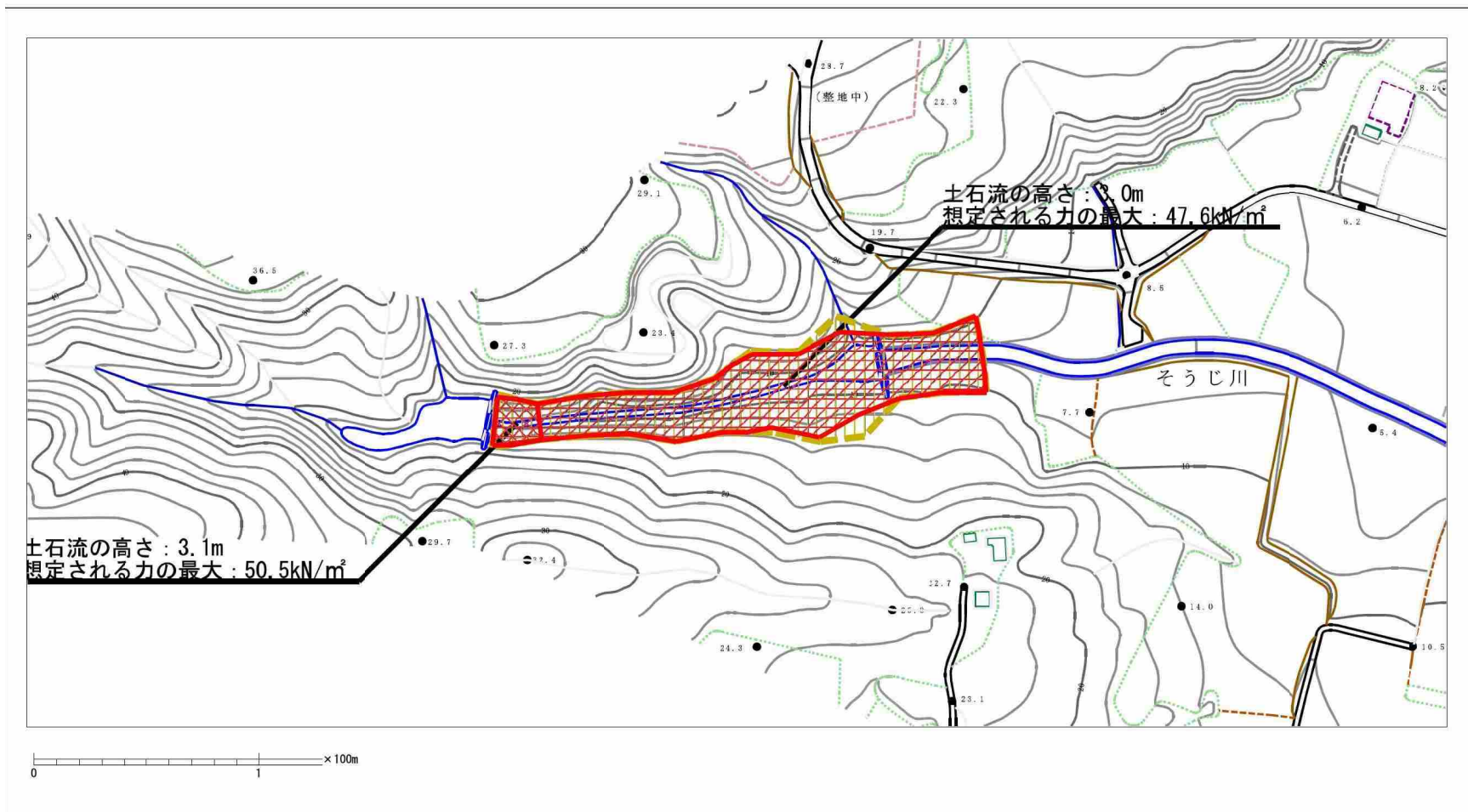
(1/25,000)

様式-1 (土)
土砂災害警戒区域・土砂災害特別警戒区域 位置図

自然現象の種類	土石流
溪流番号	207-C-03
溪流名	伊野田川
所在地	石垣市字桃里

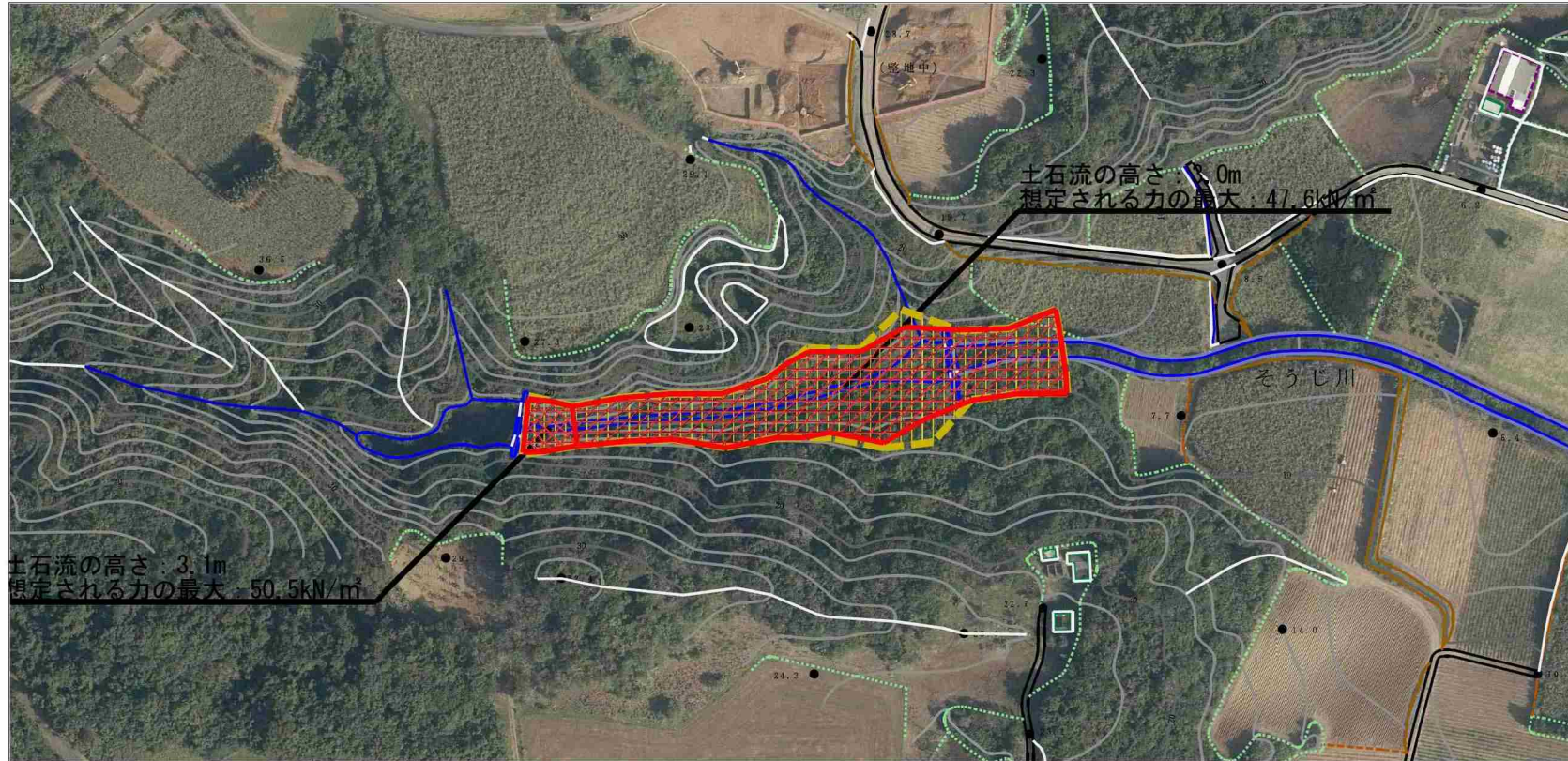
「この地図は、国土地理院長の承認を得て、同院発行の20万分の1・2万5千分の1の地形図を複製したものである。」
 「測量法に基づく国土地理院長承認（複製）R 4JHf 274」
 「本製品を複製する場合には、国土地理院の長の承認を得なければならない。」

土砂災害警戒区域等の指定の公示に係る図書（その2）



様式-2（土） 土砂災害警戒区域・土砂災害特別警戒区域図	土砂災害防止法施行令第二条の基準に該当する区域（土砂災害警戒区域）		N 縮尺 1:2,500	自然現象の種類	土石流	溪流番号	207-C-03
	土砂災害防止法施行令第三条の基準に該当する区域（土砂災害特別警戒区域）	土石流の高さが1mを超える場合、土石等の移動による力が50kN/m ² を超える区域		告示番号	沖縄県告示第90号 沖縄県告示第91号	溪流名	伊野田川
	それ以外の区域	土石流の高さが1mを超える場合、土石等の移動による力が50kN/m ² 以下の区域		告示年月日	令和6年3月12日	所在地	石垣市宇桃里

参考資料 (その2-1)



様式-2-1 (土) 土砂災害警戒区域・土砂災害特別警戒区域図	土砂災害防止法施行令第二条の基準に該当する区域 (土砂災害警戒区域)		 縮尺 1:2,500	自然現象 の種類	土石流	溪流番号 207-C-03	
	土砂災害防止 法施行令第三 条の基準に該 当する区域 (土砂災害特別 警戒区域)	土石流の高さが1mを超える場合、土石等の 移動による力が50kN/m ² を超える区域			告示番号	沖縄県告示第90号 沖縄県告示第91号	溪流名 伊野田川
	土石流の高さが1mを超える場合、土石等の 移動による力が50kN/m ² 以下の区域			告示年月日	令和6年3月12日	所在地 石垣市字桃里	
それ以外の区域							

