

卷末統計資料

【暦年】主な観光施設の利用状況

年次	世界遺産										国営沖縄記念公園				沖縄県立博物館・美術館	沖縄県立博物館			
	国営沖縄記念公園 (首里城地区)		玉陵	識名園	斎場御嶽	今帰仁城跡	勝連城跡	中城城跡	座喜味城跡	国営沖縄記念公園 (海津町歴史地区)				旧海軍司令部		沖縄県立博物館 資料館 (有料展示室)	平和祈念資料館 (総入館者)	沖縄空手会館	
	入館者	遊覧者								入館者	乗船者	乗船者	乗船者					乗船者	乗船者
S53年	-	-	-	-	-	-	-	-	-	-	-	-	-	-	-	-	-	-	
S54年	-	-	-	-	-	-	-	-	-	-	-	-	-	-	-	-	-	-	
S55年	-	-	-	-	-	-	-	-	-	-	-	-	-	-	-	-	-	-	
S56年	-	-	-	-	-	-	-	-	-	-	-	-	-	-	-	-	-	-	
S57年	-	-	-	-	-	-	-	-	-	-	-	-	-	-	-	-	-	-	
S58年	-	-	-	-	-	-	-	-	-	-	-	-	-	-	-	-	-	-	
S59年	-	-	-	-	-	-	-	-	-	-	-	-	-	-	-	-	-	-	
S60年	-	-	-	-	-	-	-	-	-	-	-	-	-	-	-	-	-	-	
S62年	-	-	-	-	-	-	-	-	-	-	-	-	-	-	-	-	-	-	
S63年	-	-	-	-	-	-	-	-	-	-	-	-	-	-	-	-	-	-	
H元年	-	-	-	-	-	-	-	-	-	-	-	-	-	-	-	-	-	-	
H2年	-	-	-	-	-	-	-	-	-	-	-	-	-	-	-	-	-	-	
H3年	-	-	-	-	-	-	-	-	-	-	-	-	-	-	-	-	-	-	
H4年	-	-	-	-	-	-	-	-	-	-	-	-	-	-	-	-	-	-	
H5年	-	-	-	-	-	-	-	-	-	-	-	-	-	-	-	-	-	-	
H6年	-	-	-	-	-	-	-	-	-	-	-	-	-	-	-	-	-	-	
H7年	-	-	-	-	-	-	-	-	-	-	-	-	-	-	-	-	-	-	
H8年	-	-	-	-	-	-	-	-	-	-	-	-	-	-	-	-	-	-	
H9年	-	-	-	-	-	-	-	-	-	-	-	-	-	-	-	-	-	-	
H10年	-	-	-	-	-	-	-	-	-	-	-	-	-	-	-	-	-	-	
H11年	-	-	-	-	-	-	-	-	-	-	-	-	-	-	-	-	-	-	
H12年	-	-	-	-	-	-	-	-	-	-	-	-	-	-	-	-	-	-	
H13年	-	-	-	-	-	-	-	-	-	-	-	-	-	-	-	-	-	-	
H14年	-	-	-	-	-	-	-	-	-	-	-	-	-	-	-	-	-	-	
H15年	-	-	-	-	-	-	-	-	-	-	-	-	-	-	-	-	-	-	
H16年	-	-	-	-	-	-	-	-	-	-	-	-	-	-	-	-	-	-	
H17年	-	-	-	-	-	-	-	-	-	-	-	-	-	-	-	-	-	-	
H18年	-	-	-	-	-	-	-	-	-	-	-	-	-	-	-	-	-	-	
H19年	-	-	-	-	-	-	-	-	-	-	-	-	-	-	-	-	-	-	
H20年	-	-	-	-	-	-	-	-	-	-	-	-	-	-	-	-	-	-	
H21年	-	-	-	-	-	-	-	-	-	-	-	-	-	-	-	-	-	-	
H22年	-	-	-	-	-	-	-	-	-	-	-	-	-	-	-	-	-	-	
H23年	-	-	-	-	-	-	-	-	-	-	-	-	-	-	-	-	-	-	
H24年	-	-	-	-	-	-	-	-	-	-	-	-	-	-	-	-	-	-	
H25年	-	-	-	-	-	-	-	-	-	-	-	-	-	-	-	-	-	-	
H26年	-	-	-	-	-	-	-	-	-	-	-	-	-	-	-	-	-	-	
H27年	-	-	-	-	-	-	-	-	-	-	-	-	-	-	-	-	-	-	
H28年	-	-	-	-	-	-	-	-	-	-	-	-	-	-	-	-	-	-	
H29年	-	-	-	-	-	-	-	-	-	-	-	-	-	-	-	-	-	-	

(注)1. 各地の運営主体から平成28年1月1日から平成28年12月31日までの入館者数データを提供を受け難光政改帳で作成。
 2. 首里城公園は平成元年1月3日から一般公開された。
 3. 平成2年12月に登録された世界遺産(琉球王国のグスク及び関連遺産群)のうち、園は座喜味城跡石門は入館者数が正確に把握できなため集計していない。なお、平成19年の座喜味城跡は、統計を取り始めた同年1月から12月までの入館者数となっている。
 4. 平成元年1月1日より国営沖縄記念公園内に沖縄県立博物館(海津町歴史地区)がリニューアルオープンした。
 5. 海洋文化館は平成7年に改修工事のため一時閉館している。
 6. 沖縄県立博物館(海津町歴史地区)及び沖縄県立博物館(海津町歴史地区)は、平成16年6月まで年度ごとの入館者数を記載。
 7. アゼテ海軍公園については昭和38年～昭和65年までは施設利用数(入館者数)を記載し、平成5年以降は入館者数を記載している。平成4年は、ペナセンター開館直前の着手に伴い4月～9月の間開館したため、1月から3月の間の入館者数となっている。なお、平成20年7月から再オープンした。
 8. 沖縄県立博物館(美ら館)は平成12年3月に開館。
 9. 沖縄県立博物館(美ら館)は平成12年12月に開館。
 10. 平成5年、6年の沖縄県立博物館(海津町歴史地区)及び沖縄県立博物館(海津町歴史地区)の入館者数を調査し修正した。
 11. 平和祈念資料館については、平成20年度から総入館者数を集計しているため、資料館(資料)利用者と別に記載する。
 12. 世界遺産については、平成14年から入館者数を調査し修正した。
 13. 座喜味城跡については平成28年12月集計方法を改定した。
 14. 沖縄空手会館は平成29年3月に開館。

【年度】年次別・月別入域観光客数

(単位: 人、%)

年度	4月	5月	6月	7月	8月	9月	10月	11月	12月	1月	2月	3月	計	対前年度比
S47年度	27,553 (4.9)	31,183 (5.6)	34,851 (6.2)	35,773 (6.4)	51,529 (9.2)	28,226 (5.1)	59,005 (10.6)	63,219 (11.3)	49,232 (8.8)	39,140 (7.0)	59,210 (10.6)	79,672 (14.3)	558,593 (100.0)	262.6
S48年度	68,748 (8.9)	53,526 (7.0)	44,829 (5.8)	58,964 (7.7)	77,557 (10.1)	43,163 (5.6)	76,802 (10.0)	83,367 (10.8)	57,666 (7.5)	50,066 (6.5)	63,456 (8.3)	90,480 (11.8)	768,624 (100.0)	137.6
S49年度	77,974 (9.7)	62,327 (7.8)	48,968 (6.1)	64,275 (8.0)	91,017 (11.3)	43,871 (5.5)	76,376 (9.5)	77,763 (9.7)	58,682 (7.3)	50,047 (6.2)	59,876 (7.5)	91,077 (11.4)	802,253 (100.0)	104.4
S50年度	74,533 (4.7)	65,166 (4.1)	56,893 (3.6)	146,527 (9.3)	234,941 (14.9)	126,851 (8.0)	229,610 (14.5)	251,976 (15.9)	170,562 (10.8)	117,700 (7.4)	39,400 (2.5)	67,100 (4.2)	1,581,259 (100.0)	197.1
S51年度	55,500 (6.4)	53,954 (6.2)	45,220 (5.2)	71,876 (8.3)	115,740 (13.4)	36,619 (4.2)	88,796 (10.3)	84,434 (9.8)	59,769 (6.9)	56,628 (6.5)	77,892 (9.0)	118,192 (13.7)	864,620 (100.0)	54.7
S52年度	95,121 (7.4)	92,740 (7.2)	67,993 (5.3)	124,642 (9.7)	161,158 (12.5)	72,450 (5.6)	127,700 (9.9)	122,353 (9.5)	84,287 (6.5)	83,337 (6.5)	107,714 (11.6)	149,984 (11.6)	1,289,479 (100.0)	149.1
S53年度	121,193 (7.5)	133,944 (8.3)	104,058 (6.4)	143,741 (8.9)	178,873 (11.0)	97,884 (6.0)	130,018 (8.0)	150,737 (9.3)	100,927 (6.2)	114,210 (7.1)	153,895 (9.5)	190,132 (11.7)	1,619,612 (100.0)	125.6
S54年度	143,797 (7.8)	162,053 (8.8)	137,202 (7.4)	165,654 (9.0)	192,728 (10.5)	112,611 (6.1)	132,811 (7.2)	184,579 (10.0)	118,269 (6.4)	128,934 (7.0)	169,022 (9.2)	196,219 (10.6)	1,843,879 (100.0)	113.8
S55年度	133,720 (7.4)	144,797 (8.0)	114,872 (6.3)	166,567 (9.2)	215,061 (11.9)	105,065 (5.8)	132,464 (7.3)	172,089 (9.5)	129,226 (7.1)	129,282 (7.1)	156,875 (8.7)	210,370 (11.6)	1,810,388 (100.0)	98.2
S56年度	149,269 (7.7)	158,703 (8.2)	139,603 (7.2)	187,439 (9.7)	238,050 (12.3)	109,498 (5.7)	137,813 (7.1)	178,855 (9.3)	134,266 (7.0)	142,694 (7.4)	153,555 (8.0)	199,127 (10.3)	1,928,872 (100.0)	106.5
S57年度	148,445 (7.9)	146,239 (7.8)	135,894 (7.2)	195,423 (10.4)	240,064 (12.7)	104,584 (5.5)	135,929 (7.2)	162,329 (8.6)	133,933 (7.1)	129,191 (6.9)	155,362 (8.2)	197,941 (10.5)	1,885,334 (100.0)	97.7
S58年度	133,834 (7.1)	136,959 (7.3)	128,385 (6.8)	201,167 (10.7)	242,695 (12.9)	101,946 (5.4)	144,725 (7.7)	156,794 (8.4)	122,995 (6.6)	138,500 (7.4)	162,500 (8.7)	206,900 (11.0)	1,877,400 (100.0)	99.6
S59年度	154,500 (7.3)	155,900 (7.4)	148,700 (7.1)	224,400 (10.7)	265,300 (12.6)	130,600 (6.2)	152,400 (7.2)	178,200 (8.5)	135,600 (6.4)	146,200 (6.9)	180,200 (8.6)	232,500 (11.0)	2,104,500 (100.0)	112.1
S60年度	160,200 (7.9)	164,500 (8.1)	152,800 (7.5)	224,700 (11.1)	265,000 (13.1)	135,000 (6.7)	129,600 (6.4)	161,400 (8.0)	129,800 (6.4)	133,000 (6.6)	162,900 (8.0)	210,500 (10.4)	2,029,400 (100.0)	96.4
S61年度	152,600 (7.3)	158,000 (7.5)	148,800 (7.1)	206,500 (9.8)	247,400 (11.8)	140,900 (6.7)	157,800 (7.5)	172,600 (8.2)	137,800 (6.6)	164,400 (7.8)	185,800 (8.8)	227,100 (10.8)	2,099,700 (100.0)	103.5
S62年度	155,400 (6.7)	175,300 (7.6)	166,500 (7.2)	207,800 (9.0)	265,800 (11.5)	165,800 (7.2)	170,200 (7.4)	209,900 (9.1)	156,700 (6.8)	178,000 (7.7)	206,500 (8.9)	250,100 (10.8)	2,308,000 (100.0)	109.9
S63年度	177,100 (7.3)	175,000 (7.3)	179,200 (7.4)	212,200 (8.8)	296,500 (12.3)	182,600 (7.6)	183,800 (7.6)	191,900 (8.0)	162,500 (6.7)	183,400 (7.6)	206,600 (8.6)	260,900 (10.8)	2,411,700 (100.0)	104.5
H元年度	182,800 (6.7)	196,700 (7.2)	213,600 (7.8)	242,900 (8.8)	324,800 (11.8)	224,000 (8.2)	214,100 (7.8)	230,700 (8.4)	190,600 (6.9)	205,300 (7.5)	235,400 (8.6)	286,700 (10.4)	2,747,600 (100.0)	113.9
H2年度	225,100 (7.7)	226,400 (7.7)	250,300 (8.5)	265,800 (9.1)	340,900 (11.6)	226,000 (7.7)	225,800 (7.7)	261,000 (8.9)	209,500 (7.1)	199,800 (6.8)	227,300 (7.7)	277,200 (9.4)	2,935,100 (100.0)	106.8
H3年度	236,500 (7.6)	243,000 (7.8)	268,100 (8.6)	265,600 (8.6)	340,900 (11.0)	214,800 (6.9)	246,700 (7.9)	268,400 (8.6)	226,200 (7.3)	220,400 (7.1)	266,500 (8.6)	308,100 (9.9)	3,105,200 (100.0)	105.8
H4年度	247,500 (7.9)	250,600 (7.9)	253,700 (8.0)	294,100 (9.3)	346,700 (11.0)	218,100 (6.9)	245,100 (7.8)	271,400 (8.6)	229,700 (7.3)	240,100 (7.6)	255,900 (8.1)	299,700 (9.5)	3,152,600 (100.0)	101.5
H5年度	260,700 (8.2)	256,500 (8.0)	256,900 (8.0)	289,900 (9.1)	361,900 (11.3)	217,200 (6.8)	259,300 (8.1)	256,100 (8.0)	232,600 (7.3)	233,100 (7.3)	259,100 (8.1)	312,600 (9.8)	3,195,900 (100.0)	101.4
H6年度	254,000 (8.0)	235,800 (7.4)	243,700 (7.7)	276,900 (8.7)	366,600 (11.6)	229,300 (7.2)	255,000 (8.0)	271,400 (8.6)	241,400 (7.6)	237,900 (7.5)	242,000 (7.6)	318,400 (10.0)	3,172,400 (100.0)	99.3
H7年度	239,300 (7.1)	231,800 (6.9)	247,800 (7.3)	304,000 (9.0)	389,900 (11.6)	247,000 (7.3)	263,300 (7.8)	303,500 (9.0)	254,000 (7.5)	258,500 (7.7)	289,800 (8.6)	346,100 (10.3)	3,375,000 (100.0)	106.4
H8年度	262,000 (7.5)	244,200 (7.0)	252,800 (7.2)	313,600 (8.9)	398,500 (11.4)	254,800 (7.3)	272,100 (7.8)	296,200 (8.4)	270,900 (7.7)	262,500 (7.5)	297,300 (8.5)	385,100 (11.0)	3,510,000 (100.0)	104.0
H9年度	290,000 (7.4)	268,100 (6.8)	289,500 (7.3)	369,700 (9.4)	427,200 (10.8)	313,800 (8.0)	308,600 (7.8)	338,500 (8.6)	316,900 (8.0)	318,100 (8.1)	310,500 (7.9)	389,800 (9.9)	3,940,700 (100.0)	112.3
H10年度	320,200 (7.6)	292,200 (6.9)	306,500 (7.3)	399,900 (9.5)	491,200 (11.6)	351,300 (8.3)	298,000 (7.1)	332,000 (7.9)	316,800 (7.5)	334,400 (7.9)	341,100 (8.1)	433,100 (10.3)	4,216,700 (100.0)	107.0
H11年度	348,300 (7.5)	327,800 (7.1)	350,000 (7.6)	440,700 (9.5)	522,600 (11.3)	373,500 (8.1)	373,500 (8.1)	371,900 (8.0)	341,800 (7.4)	335,800 (7.3)	387,400 (8.4)	453,400 (9.8)	4,626,700 (100.0)	109.7
H12年度	347,800 (7.7)	322,900 (7.2)	337,200 (7.5)	340,100 (7.6)	496,800 (11.0)	392,900 (8.7)	376,300 (8.4)	374,900 (8.3)	355,700 (7.9)	344,500 (7.7)	377,000 (8.4)	431,200 (9.6)	4,497,300 (100.0)	97.2
H13年度	382,000 (8.5)	337,000 (7.5)	354,900 (7.9)	409,300 (9.2)	501,300 (11.2)	398,700 (8.9)	303,400 (6.8)	283,400 (6.3)	310,700 (6.9)	334,900 (7.5)	395,600 (8.8)	461,800 (10.3)	4,473,000 (100.0)	99.5
H14年度	380,200 (7.8)	343,000 (7.0)	366,300 (7.5)	396,600 (8.1)	505,800 (10.3)	444,300 (9.1)	398,900 (8.1)	394,600 (8.1)	412,500 (8.4)	379,800 (7.8)	399,400 (8.2)	477,800 (9.8)	4,899,200 (100.0)	109.5
H15年度	368,000 (7.2)	348,700 (6.8)	360,200 (7.0)	451,300 (8.8)	531,600 (10.4)	493,000 (9.6)	445,500 (8.7)	428,100 (8.3)	401,300 (7.8)	379,200 (7.4)	436,300 (8.5)	486,500 (9.5)	5,129,700 (100.0)	104.7
H16年度	418,500 (8.1)	395,000 (7.6)	381,200 (7.4)	445,400 (8.6)	523,400 (10.1)	457,800 (8.9)	429,200 (8.3)	409,900 (7.9)	390,800 (7.6)	392,400 (7.6)	421,300 (8.1)	506,700 (9.8)	5,171,600 (100.0)	100.8
H17年度	446,600 (8.0)	414,400 (7.4)	416,700 (7.5)	478,700 (8.6)	563,600 (10.1)	491,400 (8.8)	479,900 (8.6)	447,200 (8.0)	441,200 (7.9)	417,300 (7.5)	435,600 (7.8)	538,900 (9.7)	5,571,500 (100.0)	107.7
H18年度	453,400 (7.9)	417,900 (7.3)	404,300 (7.1)	461,300 (8.1)	569,200 (10.0)	490,400 (8.6)	519,900 (9.1)	474,500 (8.3)	455,100 (8.0)	435,800 (7.6)	465,600 (8.2)	557,700 (9.8)	5,705,100 (100.0)	102.4
H19年度	475,300 (8.1)	420,400 (7.1)	417,200 (7.1)	477,600 (8.1)	614,200 (10.4)	528,400 (9.0)	519,700 (8.8)	486,300 (8.3)	471,000 (8.0)	434,700 (7.4)	483,800 (8.2)	563,700 (9.6)	5,892,300 (100.0)	103.3
H20年度	484,000 (8.2)	456,900 (7.7)	438,800 (7.4)	525,400 (8.9)	626,700 (10.6)	535,000 (9.0)	547,000 (9.2)	485,500 (8.2)	464,000 (7.8)	420,300 (7.1)	413,500 (7.0)	537,200 (9.1)	5,934,300 (100.0)	100.7
H21年度	448,400 (7.9)	423,300 (7.4)	426,800 (7.5)	527,800 (9.3)	601,900 (10.6)	515,200 (9.1)	479,900 (8.4)	426,300 (7.5)	430,200 (7.6)	418,300 (7.4)	447,000 (7.9)	544,900 (9.6)	5,690,000 (100.0)	95.9
H22年度	471,900 (8.3)	465,000 (8.2)	427,700 (7.5)	543,000 (9.5)	635,700 (11.1)	550,800 (9.7)	499,500 (8.8)	430,900 (7.6)	420,400 (7.4)	406,200 (7.1)	422,500 (7.4)	431,700 (7.6)	5,705,300 (100.0)	100.3
H23年度	367,200 (6.6)	380,200 (6.9)	392,800 (7.1)	500,200 (9.0)	593,200 (10.7)	518,400 (9.4)	515,600 (9.3)	440,700 (8.0)	446,800 (8.1)	405,000 (7.3)	434,800 (7.9)	533,100 (9.6)	5,528,000 (100.0)	96.9
H24年度	471,100 (8.0)	434,300 (7.3)	426,400 (7.2)	550,400 (9.3)	607,200 (10.2)	507,300 (8.6)	519,700 (8.8)	483,100 (8.2)	463,400 (7.8)	429,700 (7.3)	463,200 (7.8)	568,900 (9.6)	5,924,700 (100.0)	107.2
H25年度	516,300 (7.8)	477,600 (7.3)	489,100 (7.4)	583,900 (8.9)	705,500 (10.7)	607,400 (9.2)	543,000 (8.3)	513,600 (7.8)	515,500 (7.8)	495,100 (7.5)	503,100 (7.6)	630,200 (9.6)	6,580,300 (100.0)	111.1
H26年度	565,600 (7.9)	561,400 (7.8)	557,300 (7.8)	653,900 (9.1)	733,300 (10.2)	658,700 (9.2)	586,000 (8.2)	564,500 (7.9)	549,200 (7.7)	530,100 (7.4)	550,900 (7.7)	659,000 (9.2)	7,169,900 (100.0)	109.0
H27年度	635,400 (7.2)	611,400 (7.0)	610,000 (7.0)	714,000 (8.1)	797,500 (9.1)	724,700 (8.3)	696,800 (7.9)	619,600 (7.1)	613,					

【暦年】年次別・月別入域観光客数

(単位:人、%)

年次	1月	2月	3月	4月	5月	6月	7月	8月	9月	10月	11月	12月	計	対前年比
S47年	16,363 (3.7)	19,562 (4.4)	27,196 (6.1)	27,553 (6.2)	31,183 (7.0)	34,851 (7.9)	35,773 (8.1)	51,529 (11.6)	28,226 (6.4)	59,005 (13.3)	63,219 (14.2)	49,232 (11.1)	443,692 (100.0)	217.7
S48年	39,140 (5.3)	59,210 (8.0)	79,672 (10.7)	68,748 (9.3)	53,526 (7.2)	44,829 (6.0)	58,964 (7.9)	77,557 (10.4)	43,163 (5.8)	76,802 (10.3)	83,367 (11.2)	57,666 (7.6)	742,644 (100.0)	167.4
S49年	50,066 (6.2)	63,456 (7.9)	90,480 (11.2)	77,974 (9.7)	62,327 (7.7)	48,968 (6.1)	64,275 (8.0)	91,017 (11.3)	43,871 (5.4)	76,376 (9.5)	77,763 (9.7)	58,682 (7.3)	805,255 (100.0)	108.4
S50年	50,047 (3.2)	59,876 (3.8)	91,077 (5.8)	74,533 (4.8)	65,166 (4.2)	56,893 (3.7)	146,527 (9.4)	234,941 (15.1)	126,851 (8.1)	229,610 (14.7)	251,976 (16.2)	170,562 (10.9)	1,558,059 (100.0)	193.5
S51年	117,700 (14.1)	39,400 (4.7)	67,100 (8.0)	55,500 (6.6)	53,954 (6.5)	45,220 (5.4)	71,876 (8.6)	115,740 (13.8)	36,619 (4.4)	88,796 (10.6)	84,434 (10.1)	59,769 (7.1)	836,108 (100.0)	53.7
S52年	56,628 (4.7)	77,892 (6.5)	118,192 (9.8)	95,121 (7.9)	92,740 (7.7)	67,993 (7.5)	124,642 (10.4)	161,158 (13.4)	72,450 (6.0)	127,700 (10.6)	122,353 (10.2)	84,287 (7.1)	1,201,156 (100.0)	143.7
S53年	83,337 (5.5)	107,714 (7.2)	149,984 (10.0)	121,193 (8.1)	133,944 (8.9)	104,058 (6.9)	143,741 (9.6)	178,873 (11.9)	97,884 (6.5)	130,018 (8.7)	150,737 (10.0)	100,927 (6.7)	1,502,410 (100.0)	125.1
S54年	114,210 (6.3)	153,895 (8.5)	190,132 (10.5)	143,797 (8.0)	162,053 (9.0)	137,202 (7.6)	165,654 (9.2)	192,728 (10.7)	112,611 (6.2)	132,811 (7.3)	184,579 (10.2)	118,269 (6.5)	1,807,941 (100.0)	120.3
S55年	128,934 (7.1)	169,022 (9.3)	196,219 (10.9)	133,720 (7.4)	144,797 (8.0)	114,872 (6.4)	166,567 (9.2)	215,061 (11.9)	105,065 (5.8)	132,464 (7.3)	172,089 (9.5)	129,226 (7.1)	1,808,036 (100.0)	100.0
S56年	129,282 (6.7)	156,875 (8.1)	210,370 (10.9)	149,269 (7.7)	158,703 (8.2)	139,603 (7.2)	187,439 (9.7)	238,050 (12.3)	109,498 (5.7)	137,813 (7.1)	178,855 (9.3)	134,266 (7.0)	1,930,023 (100.0)	106.7
S57年	142,694 (7.5)	153,555 (8.1)	199,127 (10.5)	148,445 (7.8)	146,239 (7.7)	135,894 (7.2)	195,423 (10.3)	240,064 (12.6)	104,584 (5.5)	135,929 (7.2)	162,329 (8.6)	133,933 (7.1)	1,898,216 (100.0)	98.4
S58年	129,191 (7.0)	155,362 (8.2)	197,941 (9.7)	133,834 (7.2)	136,959 (7.4)	128,385 (6.9)	201,167 (10.9)	242,695 (13.1)	101,946 (5.5)	144,725 (7.8)	156,794 (8.5)	122,995 (6.6)	1,851,994 (100.0)	97.6
S59年	138,500 (6.7)	162,500 (7.9)	206,900 (10.1)	154,500 (7.5)	155,900 (7.6)	148,700 (7.2)	224,400 (10.9)	265,300 (12.9)	130,600 (6.4)	152,400 (7.4)	178,200 (8.7)	135,600 (6.6)	2,053,500 (100.0)	110.9
S60年	146,200 (7.0)	180,200 (8.7)	232,500 (11.2)	160,200 (7.7)	164,500 (7.9)	152,800 (7.3)	224,700 (10.8)	265,000 (12.7)	135,000 (6.5)	129,600 (6.2)	161,400 (7.8)	129,800 (6.2)	2,081,900 (100.0)	101.4
S61年	133,000 (6.6)	162,900 (8.0)	210,500 (10.4)	152,600 (7.5)	158,000 (7.8)	148,800 (7.3)	206,500 (10.2)	247,400 (12.2)	140,900 (6.9)	157,800 (7.8)	172,600 (8.5)	137,800 (6.8)	2,028,800 (100.0)	97.4
S62年	164,400 (7.3)	185,800 (8.3)	227,100 (10.1)	155,400 (6.9)	175,300 (7.8)	166,500 (7.4)	207,800 (9.2)	265,800 (11.8)	165,800 (7.4)	170,200 (7.6)	209,900 (9.3)	156,700 (7.0)	2,250,700 (100.0)	110.9
S63年	178,000 (7.4)	206,500 (8.6)	250,100 (10.4)	177,100 (7.4)	175,000 (7.3)	179,200 (7.5)	212,200 (8.9)	296,500 (12.4)	182,600 (7.6)	183,800 (7.7)	191,900 (8.0)	162,500 (6.8)	2,395,400 (100.0)	106.4
H元年	183,400 (6.9)	206,600 (7.7)	260,900 (9.8)	182,800 (6.8)	196,700 (7.4)	213,600 (8.0)	242,900 (9.1)	324,800 (12.2)	224,000 (8.4)	214,100 (8.0)	230,700 (8.6)	190,600 (7.1)	2,671,100 (100.0)	111.5
H2年	205,300 (6.9)	235,400 (8.0)	286,700 (9.7)	225,100 (7.6)	226,400 (7.7)	250,300 (8.5)	265,800 (9.0)	340,900 (11.5)	226,000 (7.6)	225,800 (7.6)	261,000 (8.8)	209,500 (7.1)	2,958,200 (100.0)	110.7
H3年	199,800 (6.6)	227,300 (7.5)	277,200 (9.2)	236,500 (7.8)	243,000 (8.1)	268,100 (8.9)	265,600 (8.8)	340,900 (11.3)	214,800 (7.1)	246,700 (8.2)	268,400 (8.9)	226,200 (7.5)	3,014,500 (100.0)	101.9
H4年	220,400 (7.0)	266,500 (8.5)	308,100 (9.8)	247,500 (7.9)	250,600 (8.0)	253,700 (8.0)	294,100 (9.3)	346,700 (11.0)	218,100 (6.9)	245,100 (7.8)	271,400 (8.6)	229,700 (7.3)	3,151,900 (100.0)	104.6
H5年	240,100 (7.5)	255,900 (8.0)	299,700 (9.4)	260,700 (8.2)	256,500 (8.0)	256,900 (8.1)	289,900 (9.1)	361,900 (11.4)	217,200 (6.8)	259,300 (8.1)	256,100 (8.0)	232,600 (7.3)	3,186,800 (100.0)	101.1
H6年	233,100 (7.3)	259,100 (8.2)	312,600 (9.8)	254,000 (8.0)	235,800 (7.4)	243,700 (7.7)	276,900 (8.7)	366,600 (11.5)	229,300 (7.2)	255,000 (8.0)	271,400 (8.5)	241,400 (7.6)	3,178,900 (100.0)	99.8
H7年	237,900 (7.3)	242,000 (7.4)	318,400 (9.7)	239,300 (7.3)	231,800 (7.1)	247,800 (7.6)	304,000 (9.3)	389,900 (11.9)	247,000 (7.5)	263,300 (8.0)	303,500 (9.3)	254,000 (7.7)	3,278,900 (100.0)	103.1
H8年	258,500 (7.5)	289,800 (8.4)	346,100 (10.0)	262,000 (7.6)	244,200 (7.1)	252,800 (7.3)	313,600 (9.1)	398,500 (11.5)	254,800 (7.4)	272,100 (7.9)	296,200 (8.6)	270,900 (7.8)	3,459,500 (100.0)	105.5
H9年	262,500 (6.8)	297,300 (7.7)	385,100 (10.0)	290,000 (7.5)	268,100 (6.9)	289,500 (7.5)	369,700 (9.6)	427,200 (11.0)	313,800 (8.1)	308,600 (8.0)	338,500 (8.8)	316,900 (8.2)	3,867,200 (100.0)	111.8
H10年	318,100 (7.7)	310,500 (7.5)	389,800 (9.4)	320,200 (7.8)	292,200 (7.1)	306,500 (7.4)	399,900 (9.7)	491,200 (11.9)	351,300 (8.5)	298,000 (7.2)	332,000 (8.0)	316,800 (7.7)	4,126,500 (100.0)	106.7
H11年	334,400 (7.3)	341,100 (7.5)	433,100 (9.5)	348,300 (7.6)	327,800 (7.2)	350,000 (7.7)	440,700 (9.7)	522,600 (11.5)	373,500 (8.2)	373,500 (8.2)	371,900 (8.2)	341,800 (7.5)	4,558,700 (100.0)	110.5
H12年	335,800 (7.4)	387,400 (8.6)	453,400 (10.0)	347,800 (7.7)	322,900 (7.1)	337,200 (7.5)	340,100 (7.5)	496,800 (11.0)	392,900 (8.7)	376,300 (8.3)	374,900 (8.3)	355,700 (7.9)	4,521,200 (100.0)	99.2
H13年	344,500 (7.8)	377,000 (8.5)	431,200 (9.7)	382,000 (8.6)	337,000 (7.6)	354,900 (8.0)	409,300 (9.2)	501,300 (11.3)	398,700 (9.0)	303,400 (6.8)	283,400 (6.4)	310,700 (7.0)	4,433,400 (100.0)	98.1
H14年	334,900 (6.9)	395,600 (8.2)	461,800 (9.6)	380,200 (7.9)	343,000 (7.1)	366,300 (7.6)	396,600 (8.2)	505,800 (10.5)	444,300 (9.2)	398,900 (8.3)	394,600 (8.2)	412,500 (8.5)	4,834,500 (100.0)	109.0
H15年	379,800 (7.5)	399,400 (7.9)	477,800 (9.4)	368,000 (7.2)	348,700 (6.9)	360,200 (7.1)	451,300 (8.9)	531,600 (10.5)	493,000 (9.7)	445,500 (8.8)	428,100 (8.4)	401,300 (7.9)	5,084,700 (100.0)	105.2
H16年	379,200 (7.4)	436,300 (8.5)	486,500 (9.4)	418,500 (8.1)	395,000 (7.7)	381,200 (7.4)	445,400 (8.6)	523,400 (10.2)	457,800 (8.9)	429,200 (8.3)	409,900 (8.0)	390,800 (7.6)	5,153,200 (100.0)	101.3
H17年	392,400 (7.1)	421,300 (7.7)	506,700 (9.2)	446,600 (8.1)	414,400 (7.5)	416,700 (7.6)	478,700 (8.7)	563,600 (10.2)	491,400 (8.9)	479,900 (8.7)	447,200 (8.1)	441,200 (8.0)	5,500,100 (100.0)	106.7
H18年	417,300 (7.4)	435,600 (7.7)	538,900 (9.6)	453,400 (8.0)	417,900 (7.4)	404,300 (7.2)	461,300 (8.2)	569,200 (10.1)	490,400 (8.7)	519,900 (9.2)	474,500 (8.4)	455,100 (8.1)	5,637,800 (100.0)	102.5
H19年	435,800 (7.4)	465,600 (7.9)	557,700 (9.5)	475,300 (8.1)	420,400 (7.2)	417,200 (7.1)	477,600 (8.1)	614,200 (10.5)	528,400 (9.0)	519,700 (8.9)	486,300 (8.3)	471,000 (8.0)	5,869,200 (100.0)	104.1
H20年	434,700 (7.2)	483,800 (8.0)	563,700 (9.3)	484,000 (8.0)	456,900 (7.6)	438,800 (7.3)	525,400 (8.7)	626,700 (10.4)	535,000 (8.8)	547,000 (9.0)	485,500 (8.0)	464,000 (7.7)	6,045,500 (100.0)	103.0
H21年	420,300 (7.4)	413,500 (7.3)	537,200 (9.5)	448,400 (7.9)	423,300 (7.5)	426,800 (7.6)	527,800 (9.3)	601,900 (10.7)	515,200 (9.1)	479,900 (8.5)	426,300 (7.5)	430,200 (7.6)	5,650,800 (100.0)	93.5
H22年	418,300 (7.1)	447,000 (7.6)	544,900 (9.3)	471,900 (8.1)	465,000 (7.9)	427,700 (7.3)	543,000 (9.3)	635,700 (10.9)	550,800 (9.4)	499,500 (8.5)	430,900 (7.4)	420,400 (7.2)	5,855,100 (100.0)	103.6
H23年	406,200 (7.5)	422,500 (7.8)	431,700 (8.0)	367,200 (6.8)	380,200 (7.0)	392,800 (7.3)	500,200 (9.2)	593,200 (11.0)	518,400 (9.6)	515,600 (9.5)	440,700 (8.1)	446,800 (8.3)	5,415,500 (100.0)	92.5
H24年	405,000 (6.9)	434,800 (7.5)	533,100 (9.1)	471,100 (8.1)	434,300 (7.4)	426,400 (7.3)	550,400 (9.4)	607,200 (10.4)	507,300 (8.7)	519,700 (8.9)	483,100 (8.3)	463,400 (7.9)	5,835,800 (100.0)	107.8
H25年	429,700 (6.7)	463,200 (7.2)	568,900 (8.9)	516,300 (8.0)	477,600 (7.4)	489,100 (7.6)	583,900 (9.1)	705,500 (11.0)	607,400 (9.5)	543,000 (8.5)	513,600 (8.0)	515,500 (8.0)	6,413,700 (100.0)	109.9
H26年	495,100 (7.0)	503,100 (7.1)	630,200 (8.9)	565,600 (8.0)	561,400 (8.0)	557,300 (7.9)	653,900 (9.3)	733,300 (10.4)	658,700 (9.3)	586,000 (8.3)	564,500 (8.0)	549,200 (7.8)	7,058,300 (100.0)	110.1
H27年	530,100 (6.8)	550,900 (7.1)	659,000 (8.5)	635,400 (8.2)	611,400 (7.9)	610,000 (7.9)	714,000 (9.2)	797,500 (10.3)	724,700 (9.3)	696,800 (9.0)	619,600 (8.0)	613,600 (7.9)	7,763,000 (100.0)	110.0
H28年	581,600 (6.2)	622,500 (6.6)	709,200 (7.5)	681,500 (7.3)	697,100 (7.4)	714,400 (7.6)	805,800 (8.6)	926,900 (9.9)	793,000 (8.4)	767,900 (8.2)	650,200 (6.9)	663,000 (7.1)	8,613,100 (100.0)	111.0
H29年	653,000 (6.9)	637,900 (6.8)	778,500 (8.3)	759,200 (8.1)	740,600 (7.9)	798,800 (8.5)	907,900 (9.7)	1,002,500 (10.7)	837,100 (8.9)	799,300 (8.5)	762,900 (8.1)	718,500 (7.6)	9,396,200 (100.0)	109.1

(注1) 括弧書きは年計の月別構成比 (注2) 下線文字はその月における過去最高、斜体文字はその年の最高を示す。

【年度】年次別入域観光客数の推移(国内外・空海路別)

(単位:人)

区分 年度	入域観光客数(総数)			空路海路別内訳					
	国内客	外国客	空路計	空路計		海路計		国内客	外国客
				国内客	外国客	国内客	外国客		
S47年度	558,593	536,811	21,782	-	-	-	-	-	-
48年度	768,624	750,242	18,382	-	-	-	-	-	-
49年度	802,253	783,995	18,258	-	-	-	-	-	-
50年度	1,581,259	1,547,738	33,521	-	-	-	-	-	-
51年度	864,620	850,906	13,714	737,470	725,178	12,292	127,150	125,728	1,422
52年度	1,289,479	1,273,963	15,516	1,127,010	1,112,690	14,320	162,469	161,273	1,196
53年度	1,619,612	1,586,344	33,268	1,432,219	1,417,395	14,824	187,393	168,949	18,444
54年度	1,843,879	1,802,839	41,040	1,668,988	1,647,445	21,543	174,891	155,394	19,497
55年度	1,810,388	1,742,461	67,927	1,649,697	1,597,952	51,745	160,691	144,509	16,182
56年度	1,928,872	1,842,998	85,874	1,777,331	1,706,504	70,827	151,541	136,494	15,047
57年度	1,885,334	1,792,342	92,992	1,746,164	1,664,300	81,864	139,170	128,042	11,128
58年度	1,877,400	1,811,592	65,808	1,751,108	1,693,212	57,896	126,292	118,380	7,912
59年度	2,104,500	2,014,000	90,500	1,977,200	1,897,300	79,900	127,300	116,700	10,600
60年度	2,029,400	1,954,800	74,600	1,912,000	1,847,700	64,300	117,400	107,100	10,300
61年度	2,099,700	2,034,800	64,900	2,006,300	1,950,900	55,400	93,400	83,900	9,500
62年度	2,308,000	2,236,300	71,700	2,207,200	2,149,800	57,400	100,800	86,500	14,300
63年度	2,411,700	2,327,100	84,600	2,314,400	2,248,600	65,800	97,300	78,500	18,800
H元年度	2,747,600	2,626,100	121,500	2,641,400	2,541,100	100,300	106,200	85,000	21,200
2年度	2,935,100	2,774,600	160,500	2,817,000	2,679,000	138,000	118,100	95,600	22,500
3年度	3,105,200	2,902,900	202,300	3,002,100	2,818,400	183,700	103,100	84,500	18,600
4年度	3,152,600	2,952,200	200,400	3,044,400	2,867,700	176,700	108,200	84,500	23,700
5年度	3,195,900	3,033,900	162,000	3,094,700	2,955,200	139,500	101,200	78,700	22,500
6年度	3,172,400	3,022,700	149,700	3,086,400	2,954,700	131,700	86,000	68,000	18,000
7年度	3,375,000	3,238,600	136,400	3,294,100	3,175,800	118,300	80,900	62,800	18,100
8年度	3,510,000	3,363,800	146,200	3,429,000	3,305,900	123,100	81,000	57,900	23,100
9年度	3,940,700	3,759,000	181,700	3,825,100	3,705,700	119,400	115,600	53,300	62,300
10年度	4,216,700	4,060,700	156,000	4,108,900	4,007,500	101,400	107,800	53,200	54,600
11年度	4,626,700	4,400,500	226,200	4,458,100	4,351,300	106,800	168,600	49,200	119,400
12年度	4,497,300	4,303,300	194,000	4,369,400	4,257,400	112,000	127,900	45,900	82,000
13年度	4,473,000	4,289,100	183,900	4,356,300	4,244,500	111,800	116,700	44,600	72,100
14年度	4,899,200	4,734,000	165,200	4,759,800	4,693,200	66,600	139,400	40,800	98,600
15年度	5,129,700	5,020,900	108,800	5,033,300	4,978,800	54,500	96,400	42,100	54,300
16年度	5,171,600	5,048,700	122,900	5,076,200	5,012,800	63,400	95,400	35,900	59,500
17年度	5,571,500	5,433,600	137,900	5,463,300	5,396,400	66,900	108,200	37,200	71,000
18年度	5,705,100	5,608,300	96,800	5,644,200	5,574,700	69,500	60,900	33,600	27,300
19年度	5,892,300	5,703,500	188,800	5,759,700	5,669,500	90,200	132,600	34,000	98,600
20年度	5,934,300	5,697,300	237,000	5,764,900	5,663,900	101,000	169,400	33,400	136,000
21年度	5,690,000	5,443,800	246,200	5,510,200	5,410,300	99,900	179,800	33,500	146,300
22年度	5,705,300	5,422,500	282,800	5,540,000	5,388,400	151,600	165,300	34,100	131,200
23年度	5,528,000	5,226,600	301,400	5,377,500	5,195,000	182,500	150,500	31,600	118,900
24年度	5,924,700	5,542,200	382,500	5,745,000	5,506,500	238,500	179,700	35,700	144,000
25年度	6,580,300	5,953,100	627,200	6,355,500	5,919,800	435,700	224,800	33,300	191,500
26年度	7,169,900	6,183,900	986,000	6,874,800	6,129,200	745,600	295,100	54,700	240,400
27年度	7,936,300	6,266,000	1,670,300	7,389,800	6,226,300	1,163,500	546,500	39,700	506,800
28年度	8,769,200	6,640,100	2,129,100	8,026,500	6,595,700	1,430,800	742,700	44,400	698,300
29年度	9,579,900	6,887,900	2,692,000	8,532,900	6,833,400	1,699,500	1,047,000	54,500	992,500

(注1)国内客には、沖縄県在住者は含まない。(注2)外国客には、国内経由の外国人は含まない。

【暦年】年次別入域観光客数の推移(国内外・空海路別)

(単位:人)

区分 年次	入域観光客数(総数)								
				空路海路別内訳					
	国内客	外国客		空路計	国内客	外国客	海路計	国内客	外国客
S47年	443,692	418,052	25,640	-	-	-	-	-	-
48年	742,644	724,509	18,135	-	-	-	-	-	-
49年	805,255	787,722	17,533	-	-	-	-	-	-
50年	1,558,059	1,523,918	34,141	-	-	-	-	-	-
51年	836,108	820,780	15,328	707,300	693,516	13,784	128,808	127,264	1,544
52年	1,201,156	1,186,507	14,649	1,037,421	1,023,919	13,502	163,735	162,588	1,147
53年	1,502,410	1,472,842	29,568	1,324,349	1,309,239	15,110	178,061	163,603	14,458
54年	1,807,941	1,770,238	37,703	1,626,596	1,608,111	18,485	181,345	162,127	19,218
55年	1,808,036	1,746,778	61,258	1,644,983	1,601,090	43,893	163,053	145,688	17,365
56年	1,930,023	1,849,745	80,278	1,772,837	1,708,588	64,249	157,186	141,157	16,029
57年	1,898,216	1,802,876	95,340	1,758,940	1,674,819	84,121	139,276	128,057	11,219
58年	1,851,994	1,784,379	67,615	1,724,861	1,664,894	59,967	127,133	119,485	7,648
59年	2,053,500	1,965,900	87,600	1,925,200	1,847,600	77,600	128,300	118,300	10,000
60年	2,081,900	1,999,700	82,200	1,963,900	1,893,100	70,800	118,000	106,600	11,400
61年	2,028,800	1,965,000	63,800	1,933,700	1,879,100	54,600	95,100	85,900	9,200
62年	2,250,700	2,178,800	71,900	2,151,900	2,093,900	58,000	98,800	84,900	13,900
63年	2,395,400	2,316,000	79,400	2,299,500	2,237,700	61,800	95,900	78,300	17,600
H元年	2,671,100	2,556,600	114,500	2,565,300	2,471,400	93,900	105,800	85,200	20,600
2年	2,958,200	2,803,900	154,300	2,840,300	2,708,600	131,700	117,900	95,300	22,600
3年	3,014,500	2,822,000	192,500	2,913,500	2,739,600	173,900	101,000	82,400	18,600
4年	3,151,900	2,953,200	198,700	3,048,700	2,871,200	177,500	103,200	82,000	21,200
5年	3,186,800	3,012,900	173,900	3,080,400	2,930,500	149,900	106,400	82,400	24,000
6年	3,178,900	3,028,000	150,900	3,090,700	2,958,100	132,600	88,200	69,900	18,300
7年	3,278,900	3,140,700	138,200	3,197,400	3,078,700	118,700	81,500	62,000	19,500
8年	3,459,500	3,317,600	141,900	3,383,600	3,259,800	123,800	75,900	57,800	18,100
9年	3,867,200	3,675,700	191,500	3,745,300	3,621,200	124,100	121,900	54,500	67,400
10年	4,126,500	3,985,800	140,700	4,033,300	3,931,000	102,300	93,200	54,800	38,400
11年	4,558,700	4,335,700	223,000	4,391,400	4,286,000	105,400	167,300	49,700	117,600
12年	4,521,200	4,323,500	197,700	4,388,000	4,277,400	110,600	133,200	46,100	87,100
13年	4,433,400	4,242,000	191,400	4,305,600	4,197,000	108,600	127,800	45,000	82,800
14年	4,834,500	4,654,200	180,300	4,691,100	4,612,000	79,100	143,400	42,200	101,200
15年	5,084,700	4,984,600	100,100	4,997,200	4,944,500	52,700	87,500	40,100	47,400
16年	5,153,200	5,023,700	129,500	5,050,000	4,985,700	64,300	103,200	38,000	65,200
17年	5,500,100	5,363,600	136,500	5,390,700	5,326,200	64,500	109,400	37,400	72,000
18年	5,637,800	5,544,400	93,400	5,577,400	5,510,200	67,200	60,400	34,200	26,200
19年	5,869,200	5,694,600	174,600	5,747,600	5,661,000	86,600	121,600	33,600	88,000
20年	6,045,500	5,793,900	251,600	5,867,500	5,760,000	107,500	178,000	33,900	144,100
21年	5,650,800	5,420,500	230,300	5,477,100	5,387,100	90,000	173,700	33,400	140,300
22年	5,855,100	5,570,400	284,700	5,682,900	5,537,100	145,800	172,200	33,300	138,900
23年	5,415,500	5,135,500	280,000	5,267,300	5,103,700	163,600	148,200	31,800	116,400
24年	5,835,800	5,459,100	376,700	5,653,100	5,423,200	229,900	182,700	35,900	146,800
25年	6,413,700	5,862,900	550,800	6,207,700	5,830,300	377,400	206,000	32,600	173,400
26年	7,058,300	6,164,800	893,500	6,764,300	6,109,500	654,800	294,000	55,300	238,700
27年	7,763,000	6,261,800	1,501,200	7,298,600	6,221,500	1,077,100	464,400	40,300	424,100
28年	8,613,100	6,531,000	2,082,100	7,850,500	6,486,500	1,364,000	762,600	44,500	718,100
29年	9,396,200	6,854,000	2,542,200	8,454,300	6,800,400	1,653,900	941,900	53,600	888,300

(注1) 国内客には、沖縄県在住者は含まない。(注2) 外国客には、国内経由の外国人は含まない。

【年度】月別・航路別入域観光客数(平成 29 年度)

(単位:人)

	4月	5月	6月	7月	8月	9月	10月	11月	12月	1月	2月	3月	計	構成比
総数	759,200	740,600	798,800	907,900	1,002,500	837,100	799,300	762,900	718,500	704,300	711,400	837,400	9,579,900	100.0%
東京	251,300	230,900	251,600	312,600	359,200	302,900	287,100	284,700	261,700	254,300	250,400	298,100	3,344,800	34.9%
伊丹	42,800	45,400	41,300	41,100	61,400	46,200	38,500	42,000	40,800	36,300	37,700	47,700	521,200	5.4%
関西	54,700	55,600	54,400	56,400	69,100	54,600	50,800	50,500	48,000	44,900	46,300	63,400	648,700	6.8%
神戸	17,700	20,200	22,900	21,100	22,600	22,500	19,000	18,400	16,900	16,200	17,700	20,400	235,600	2.5%
福岡	68,000	66,400	69,600	74,800	85,900	73,000	71,400	75,800	70,200	65,400	66,300	77,400	864,200	9.0%
名古屋	46,700	43,600	45,600	50,800	58,300	49,200	46,500	46,500	43,200	41,600	44,400	51,700	568,100	5.9%
札幌	3,800	3,300	3,600	3,100	3,600	3,700	3,900	3,800	3,200	3,700	5,700	5,200	46,600	0.5%
鹿児島	9,600	11,700	10,300	11,300	15,600	11,700	11,200	11,200	9,300	9,800	8,700	11,400	131,800	1.4%
北九州	0	0	0	2,100	2,500	2,700	800	0	0	0	1,400	2,200	11,700	0.1%
仙台	5,600	4,600	4,600	5,300	5,500	5,300	5,200	5,800	5,800	5,200	5,200	6,400	64,500	0.7%
福島	0	0	0	0	0	0	0	0	100	0	100	100	300	0.0%
新潟	2,200	1,600	0	0	0	0	1,800	2,000	2,200	1,600	1,500	2,400	15,300	0.2%
静岡	2,800	2,300	2,100	2,600	3,700	2,500	2,600	2,900	2,800	2,600	2,500	3,200	32,600	0.3%
富山	0	0	0	0	0	0	0	0	0	0	0	0	0	0.0%
小松	2,600	2,700	2,500	2,200	2,900	2,700	2,800	3,200	2,700	1,900	2,200	3,000	31,400	0.3%
岡山	4,800	5,000	3,300	3,100	3,400	2,900	3,100	3,100	3,100	2,800	2,600	3,200	40,400	0.4%
広島	5,900	4,700	4,100	4,600	6,100	4,300	4,900	4,400	4,800	4,400	4,100	5,900	58,200	0.6%
高松	6,600	6,200	5,300	4,400	5,400	3,600	3,900	3,900	4,500	3,800	3,000	4,400	55,000	0.6%
松山	3,200	3,100	2,900	3,300	3,800	2,800	2,900	2,700	2,200	2,400	2,500	3,200	35,000	0.4%
高知	0	0	0	0	0	0	0	0	100	0	0	100	200	0.0%
長崎	2,100	2,000	2,000	2,300	3,300	2,000	2,200	2,400	1,900	2,100	2,200	3,000	27,500	0.3%
熊本	3,000	2,500	2,500	2,900	3,200	2,600	2,700	3,500	3,100	2,800	3,000	3,800	35,600	0.4%
大分	0	0	0	0	0	0	0	0	0	0	100	100	200	0.0%
宮崎	3,000	2,900	2,900	3,000	3,800	2,900	3,100	3,400	2,600	2,700	3,000	3,700	37,000	0.4%
茨城	2,300	2,200	2,600	3,100	3,800	2,800	2,600	3,400	2,600	2,900	3,200	3,300	34,800	0.4%
岩国	2,900	2,300	2,100	2,700	3,500	2,600	2,500	2,200	2,300	2,400	2,400	3,000	30,900	0.3%
帯広	0	0	0	0	0	0	0	0	0	0	0	0	0	0.0%
横浜	0	2,300	0	2,300	0	0	0	3,700	0	0	0	0	8,300	0.1%
田子の浦	0	0	0	0	0	0	0	0	0	0	0	0	0	0.0%
青森	0	0	0	0	0	0	0	0	0	0	0	0	0	0.0%
花巻	0	0	0	0	0	0	0	0	0	0	0	100	100	0.0%
秋田	0	0	0	0	0	0	0	0	0	0	0	0	0	0.0%
山形	0	0	0	0	0	0	0	0	0	0	100	0	100	0.0%
庄内	0	0	0	0	0	0	0	0	0	0	0	100	100	0.0%
鳥取	0	0	0	0	0	0	0	0	0	0	0	0	0	0.0%
米子	0	0	0	0	0	0	0	0	100	0	0	0	100	0.0%
出雲	0	0	0	0	0	0	0	0	0	0	100	100	200	0.0%
石見	0	0	0	0	0	0	0	0	0	0	0	100	100	0.0%
隠岐	0	0	0	0	0	0	0	0	0	0	0	0	0	0.0%
山口宇部	0	0	0	0	0	0	0	0	0	0	0	0	0	0.0%
徳島	0	0	0	0	0	0	0	0	0	0	0	0	0	0.0%
佐賀	0	0	0	0	0	0	0	0	0	0	0	0	0	0.0%
その他	0	2,300	1,100	100	200	100	600	1,000	1,200	100	200	400	7,300	0.1%
外国	217,600	216,800	261,500	292,700	275,700	233,500	229,200	182,400	183,100	194,400	194,800	210,300	2,692,000	28.1%

(注)平成29年4月から平成30年3月までの実績

【暦年】月別・航路別入域観光客数(平成 29 年)

(単位:人)

	1月	2月	3月	4月	5月	6月	7月	8月	9月	10月	11月	12月	計	構成比
総数	653,000	637,900	778,500	759,200	740,600	798,800	907,900	1,002,500	837,100	799,300	762,900	718,500	9,396,200	100.0%
東京	250,500	241,400	301,500	251,300	230,900	251,600	312,600	359,200	302,900	287,100	284,700	261,700	3,335,400	35.5%
伊丹	37,700	34,600	47,100	42,800	45,400	41,300	41,100	61,400	46,200	38,500	42,000	40,800	518,900	5.5%
関西	47,000	47,300	60,500	54,700	55,600	54,400	56,400	69,100	54,600	50,800	50,500	48,000	648,900	6.9%
神戸	15,600	15,300	19,300	17,700	20,200	22,900	21,100	22,600	22,500	19,000	18,400	16,900	231,500	2.5%
福岡	66,100	64,900	79,600	68,000	66,400	69,600	74,800	85,900	73,000	71,400	75,800	70,200	865,700	9.2%
名古屋	41,600	43,600	52,700	46,700	43,600	45,600	50,800	58,300	49,200	46,500	46,500	43,200	568,300	6.0%
札幌	3,900	3,600	4,200	3,800	3,300	3,600	3,100	3,600	3,700	3,900	3,800	3,200	43,700	0.5%
鹿児島	10,400	8,900	11,500	9,600	11,700	10,300	11,300	15,600	11,700	11,200	11,200	9,300	132,700	1.4%
北九州	0	0	0	0	0	0	2,100	2,500	2,700	800	0	0	8,100	0.1%
仙台	4,900	5,500	6,500	5,600	4,600	4,600	5,300	5,500	5,300	5,200	5,800	5,800	64,600	0.7%
福島	0	100	0	0	0	0	0	0	0	0	0	100	200	0.0%
新潟	1,700	2,100	2,800	2,200	1,600	0	0	0	0	1,800	2,000	2,200	16,400	0.2%
静岡	2,500	2,400	3,400	2,800	2,300	2,100	2,600	3,700	2,500	2,600	2,900	2,800	32,600	0.3%
富山	0	0	0	0	0	0	0	0	0	0	0	0	0	0.0%
小松	2,600	2,400	3,200	2,600	2,700	2,500	2,200	2,900	2,700	2,800	3,200	2,700	32,500	0.3%
岡山	2,900	2,900	3,100	4,800	5,000	3,300	3,100	3,400	2,900	3,100	3,100	3,100	40,700	0.4%
広島	4,900	4,900	6,300	5,900	4,700	4,100	4,600	6,100	4,300	4,900	4,400	4,800	59,900	0.6%
高松	3,600	3,400	4,700	6,600	6,200	5,300	4,400	5,400	3,600	3,900	3,900	4,500	55,500	0.6%
松山	2,700	2,500	3,200	3,200	3,100	2,900	3,300	3,800	2,800	2,900	2,700	2,200	35,300	0.4%
高知	0	0	0	0	0	0	0	0	0	0	0	100	100	0.0%
長崎	2,200	1,900	2,800	2,100	2,000	2,000	2,300	3,300	2,000	2,200	2,400	1,900	27,100	0.3%
熊本	2,300	2,700	2,900	3,000	2,500	2,500	2,900	3,200	2,600	2,700	3,500	3,100	33,900	0.4%
大分	0	0	0	0	0	0	0	0	0	0	0	0	0	0.0%
宮崎	2,700	3,000	3,500	3,000	2,900	2,900	3,000	3,800	2,900	3,100	3,400	2,600	36,800	0.4%
茨城	0	0	0	2,300	2,200	2,600	3,100	3,800	2,800	2,600	3,400	2,600	25,400	0.3%
岩国	0	0	700	2,900	2,300	2,100	2,700	3,500	2,600	2,500	2,200	2,300	23,800	0.3%
帯広	0	0	0	0	0	0	0	0	0	0	0	0	0	0.0%
横浜	0	0	0	0	2,300	0	2,300	0	0	0	3,700	0	8,300	0.1%
田子の浦	0	0	0	0	0	0	0	0	0	0	0	0	0	0.0%
青森	0	0	0	0	0	0	0	0	0	0	0	0	0	0.0%
花巻	0	100	0	0	0	0	0	0	0	0	0	0	100	0.0%
秋田	0	0	0	0	0	0	0	0	0	0	0	0	0	0.0%
山形	0	0	0	0	0	0	0	0	0	0	0	0	0	0.0%
庄内	0	0	0	0	0	0	0	0	0	0	0	0	0	0.0%
鳥取	0	0	0	0	0	0	0	0	0	0	0	0	0	0.0%
米子	0	0	0	0	0	0	0	0	0	0	0	100	100	0.0%
出雲	0	200	100	0	0	0	0	0	0	0	0	0	300	0.0%
石見	0	0	0	0	0	0	0	0	0	0	0	0	0	0.0%
隠岐	0	0	0	0	0	0	0	0	0	0	0	0	0	0.0%
山口宇部	0	100	0	0	0	0	0	0	0	0	0	0	100	0.0%
徳島	0	0	100	0	0	0	0	0	0	0	0	0	100	0.0%
佐賀	0	0	100	0	0	0	0	0	0	0	0	0	100	0.0%
その他	0	0	300	0	2,300	1,100	100	200	100	600	1,000	1,200	6,900	0.1%
外国	147,200	144,100	158,400	217,600	216,800	261,500	292,700	275,700	233,500	229,200	182,400	183,100	2,542,200	27.1%

(注)平成29年1月から平成29年12月までの実績

月別・国籍別入域外国人客数(平成29年度・暦年)

【年度】

(単位:人)

	4月	5月	6月	7月	8月	9月	10月	11月	12月	1月	2月	3月	計	構成比
総数	217,600	216,800	261,500	292,700	275,700	233,500	229,200	182,400	183,100	194,400	194,800	210,300	2,692,000	100.0%
台湾	64,200	68,900	94,400	92,400	89,300	67,800	77,400	57,300	42,500	49,900	53,200	55,700	813,000	30.2%
韓国	42,100	41,600	42,900	44,300	43,400	43,200	41,300	42,100	49,800	57,600	49,300	47,200	544,800	20.2%
中国本土	37,600	45,900	42,500	69,500	65,900	49,900	45,400	26,400	36,600	39,000	51,500	35,800	546,000	20.3%
香港	25,500	24,000	25,600	30,700	27,500	25,400	22,200	14,300	18,700	13,700	13,600	18,500	259,700	9.6%
アメリカ	3,400	2,000	2,400	2,700	1,900	2,000	2,000	3,100	2,100	1,600	1,400	3,700	28,300	1.1%
カナダ	1,400	700	800	1,200	900	800	1,100	1,200	800	600	700	1,200	11,400	0.4%
イギリス(本国)	1,800	800	800	1,000	800	1,300	900	900	500	400	400	1,200	10,800	0.4%
フランス	400	200	100	200	200	100	300	300	100	100	200	200	2,400	0.1%
タイ	3,300	2,100	1,600	2,100	1,900	2,800	3,500	2,400	3,000	2,400	2,100	2,600	29,800	1.1%
シンガポール	800	800	2,000	400	400	1,100	800	1,500	4,000	1,400	1,200	1,500	15,900	0.6%
マレーシア	900	900	2,400	700	600	1,200	900	1,800	1,500	700	600	1,000	13,200	0.5%
インドネシア	200	200	800	300	200	200	200	100	100	100	100	200	2,700	0.1%
オーストラリア	2,000	400	400	900	400	1,200	800	700	600	500	300	1,600	9,800	0.4%
その他	34,000	28,300	44,800	46,300	42,300	36,500	32,400	30,300	22,800	26,400	20,200	39,900	404,200	15.0%

(注1) 沖縄県観光政策課が毎月公表する「入域観光客統計概況」の平成29年度公表値集計。

(注2) 外国人については入国管理局の資料に基づき沖縄県が推計しており、乗務員等を含む。

(注3) 乗務員等は、「その他」に一括計上。

【暦年】

(単位:人)

	1月	2月	3月	4月	5月	6月	7月	8月	9月	10月	11月	12月	計	構成比
総数	147,200	144,100	158,400	217,600	216,800	261,500	292,700	275,700	233,500	229,200	182,400	183,100	2,542,200	100.0%
台湾	39,300	43,600	49,900	64,200	68,900	94,400	92,400	89,300	67,800	77,400	57,300	42,500	787,000	31.0%
韓国	49,500	45,000	38,100	42,100	41,600	42,900	44,300	43,400	43,200	41,300	42,100	49,800	523,300	20.6%
中国本土	29,700	29,300	25,300	37,600	45,900	42,500	69,500	65,900	49,900	45,400	26,400	36,600	504,000	19.8%
香港	15,100	11,100	16,800	25,500	24,000	25,600	30,700	27,500	25,400	22,200	14,300	18,700	256,900	10.1%
アメリカ	1,300	1,400	2,200	3,400	2,000	2,400	2,700	1,900	2,000	2,000	3,100	2,100	26,500	1.0%
カナダ	600	500	800	1,400	700	800	1,200	900	800	1,100	1,200	800	10,800	0.4%
イギリス(本国)	300	400	1,100	1,800	800	800	1,000	800	1,300	900	900	500	10,600	0.4%
フランス	100	100	400	400	200	100	200	200	100	300	300	100	2,500	0.1%
タイ	200	1,300	3,200	3,300	2,100	1,600	2,100	1,900	2,800	3,500	2,400	3,000	27,400	1.1%
シンガポール	300	300	700	800	800	2,000	400	400	1,100	800	1,500	4,000	13,100	0.5%
マレーシア	500	300	500	900	900	2,400	700	600	1,200	900	1,800	1,500	12,200	0.5%
インドネシア	100	100	100	200	200	800	300	200	200	200	100	100	2,600	0.1%
オーストラリア	500	300	1,400	2,000	400	400	900	400	1,200	800	700	600	9,600	0.4%
その他	9,700	10,400	17,900	34,000	28,300	44,800	46,300	42,300	36,500	32,400	30,300	22,800	355,700	14.0%

(注1) 沖縄県観光政策課が毎月公表する「入域観光客統計概況」の平成29年公表値集計。

(注2) 外国人については入国管理局の資料に基づき沖縄県が推計しており、乗務員等を含む。

(注3) 乗務員等は、「その他」に一括計上。

高別入域観光客数・宿泊能力

島名	市町村名	昭和60年度	昭和70年度	平成17年度	平成27年度	平成28年度(平成28年3月～平成29年2月)												計	利用可能航空機数	観光客数	宿泊能力				
						各月																			
						3月	4月	5月	6月	7月	8月	9月	10月	11月	12月	1月	2月								
伊予島	伊予島	8,000	15,533	17,851	16,867	18,594	1,393	1,398	1,663	1,662	2,017	2,241	1,208	2,346	1,555	1,546	1,467	1,293	19,759	5	146	36	261		
野田島	野田島	-	-	1,963	-	-	-	-	-	-	-	-	-	-	-	-	-	-	-	-	1	33	-	-	
伊予島	伊予島	27,000	30,741	22,126	25,846	37,627	2,032	2,328	2,847	2,929	3,170	3,746	2,093	4,070	3,495	4,313	3,354	2,197	34,805	9	305	82	696		
伊予島	伊予島	88,840	88,000	89,241	89,033	135,230	8,587	15,980	17,656	8,400	6,587	6,831	7,388	13,053	13,392	14,217	9,566	6,376	130,165	9	366	219	1,416		
木島	木島	25,000	9,707	37,004	67,404	57,110	450	1,929	4,022	5,078	13,184	19,491	10,843	5,983	1,644	953	413	163	64,943	2	36	3	44		
北前島	北前島	128,840	113,981	168,211	199,492	249,020	12,462	21,535	26,138	17,181	24,858	34,306	21,512	25,454	20,197	21,029	13,740	9,997	248,562	26	886	340	2,417		
津島	津島	3,000	11,400	30,719	40,952	18,884	1,679	1,858	1,385	1,385	2,380	3,333	1,492	1,410	1,074	1,162	1,484	1,096	20,360	2	50	2	16		
久島	久島	2,000	31,000	14,000	29,376	46,832	5,697	5,499	7,194	4,801	5,414	7,336	5,561	5,303	5,827	5,129	4,576	3,412	65,532	1	28	6	69		
野田島	野田島	-	648	14,128	19,869	2,476	83	209	319	406	241	291	222	137	290	80	100	38	2,418	95	2,323	1	48	12	185
渡島島	渡島島	-	1,000	3,417	3,351	5,549	49	123	112	122	196	229	124	139	75	77	70	69	1,386	1	386	-	8	108	
阿蘇島	阿蘇島	14,000	19,994	22,649	30,443	-	6,090	5,707	7,142	10,619	16,374	18,451	10,760	9,516	6,686	3,806	3,413	3,917	103,461	242	103,210	16	466	50	1,017
渡島島	渡島島	1,000	7,011	6,364	4,341	-	-	-	-	-	-	-	-	-	-	-	-	-	-	-	-	-	-	-	
渡島島	渡島島	83,900	53,471	76,204	104,001	121,786	6,013	9,450	12,794	14,956	22,449	28,437	11,119	11,178	5,598	3,465	3,226	3,584	132,731	-	132,731	12	454	23	595
久米島	久米島	29,738	81,268	82,014	93,801	102,797	9,564	4,311	6,656	9,303	10,633	15,743	10,056	10,404	8,828	8,774	8,741	9,282	111,018	-	18	1,833	31	708	
奥島	奥島	-	-	-	-	-	-	-	-	-	-	-	-	-	-	-	-	-	-	-	-	-	-	-	
北大東島	北大東島	-	-	2,562	7,666	4,199	119	135	136	86	60	49	80	60	181	133	155	151	1,302	65	1	54	1	56	
南大東島	南大東島	52	-	7,266	3,777	4,560	411	364	360	388	388	304	399	399	416	447	399	383	4,748	4,565	183	5	201	5	52
中前島	中前島	178,670	239,345	306,783	389,091	481,936	29,707	28,426	35,636	41,768	59,175	74,285	39,803	39,846	28,865	23,073	22,644	21,973	444,021	6,204	260,287	62	3,301	208	3,573
百島	百島	44,336	122,715	238,029	413,522	511,665	46,106	61,829	64,979	70,739	78,408	85,534	70,604	62,466	37,865	38,272	35,646	43,677	696,617	571,437	125,190	65	6,266	310	2,776
奥島	奥島	-	-	-	-	-	-	-	-	-	-	-	-	-	-	-	-	-	-	-	-	-	-	-	
奥島	奥島	100	-	-	-	-	-	-	-	-	-	-	-	-	-	-	-	-	-	-	-	-	-	-	
伊良部島	伊良部島	5,000	8,000	9,510	-	-	-	-	-	-	-	-	-	-	-	-	-	-	-	-	-	-	-	-	
多良間島	多良間島	-	300	6,000	6,993	6,607	581	653	547	608	559	607	624	487	500	574	519	550	6,069	5,693	976	5	108	13	129
水島	水島	-	-	-	-	-	-	-	-	-	-	-	-	-	-	-	-	-	-	-	-	-	-	-	
宮古島	宮古島	49,436	131,015	243,539	419,515	618,372	46,659	62,282	65,620	71,347	79,067	86,141	71,238	63,443	38,455	38,846	36,065	44,227	703,286	577,120	125,166	98	6,550	446	3,757
石垣島	石垣島	79,000	250,072	446,830	754,289	1,147,964	118,766	102,927	106,796	101,941	110,035	116,329	88,693	82,776	86,842	96,156	1,254,762	96,156	1,254,762	965,822	288,940	78	9,793	252	3,368
竹富島	竹富島	52,764	60,880	108,269	512,865	524,287	54,737	42,683	37,571	35,529	33,630	38,759	38,853	43,145	41,312	32,531	40,371	38,835	460,247	-	460,247	9	349	23	402
西表島	西表島	42,125	71,405	291,967	355,262	360,573	44,881	39,331	24,037	21,550	20,118	24,566	18,742	24,492	26,556	24,024	26,848	27,626	313,771	-	313,771	31	1,639	56	1,133
与那国島	与那国島	-	387	141	3,192	32,195	291	463	784	546	728	900	394	224	82	40	66	42	4,180	-	4,180	-	-	-	-
小浜島	小浜島	11,916	40,476	43,282	165,987	181,780	19,843	17,120	15,049	14,304	13,022	14,220	12,724	16,037	17,863	15,965	16,077	16,012	189,518	-	189,518	6	1,804	13	186
那覇島	那覇島	9,023	14,046	17,387	23,156	29,482	2,288	1,609	1,634	1,722	2,165	2,424	1,962	1,760	1,460	1,345	1,300	2,683	22,329	-	22,329	2	94	19	180
徳島	徳島	-	1,715	1,678	1,839	3,443	92	258	416	348	562	436	252	244	106	72	133	49	2,968	-	2,968	-	-	-	-
佐賀島	佐賀島	5,068	3,888	14,877	14,246	34,291	2,040	3,860	2,289	3,754	4,972	7,862	4,437	2,634	1,742	918	1,316	1,156	36,982	-	36,982	3	73	21	526
外島	外島	6,500	12,596	29,331	31,633	38,595	4,460	3,346	3,332	3,325	2,734	2,722	2,521	2,446	3,458	2,994	3,061	3,934	39,323	-	39,323	10	443	25	372
八重山	八重山	205,428	475,536	604,762	1,870,498	2,374,872	247,557	202,832	192,243	183,097	188,333	228,439	189,814	207,481	181,625	163,027	176,604	187,173	2,346,726	1,623,308	423,468	139	14,106	423	6,080
龍島	龍島	662,384	669,877	1,085,295	2,879,196	3,644,150	336,365	315,078	319,593	333,393	351,533	423,214	322,417	335,424	269,162	243,975	249,053	263,370	3,740,597	1,946,611	1,898,288	325	24,843	1,417	15,827

資料：各都府県・地域・観光局(市町村単位による)

※宿泊能力については、沖縄県観光局(那覇市)・鹿児島県観光局(鹿児島市)・佐賀県観光局(佐賀市)・徳島県観光局(徳島市)・高知県観光局(高知市)・香川県観光局(高松市)・愛媛県観光局(松山市)・福岡県観光局(福岡市)・佐賀県観光局(佐賀市)・熊本県観光局(熊本市)・大分県観光局(大分市)・宮崎県観光局(宮崎市)・鹿児島県観光局(鹿児島市)・沖縄県観光局(那覇市)による。

(注) 1. 資料は、半紙集計である。

2. 徳島島・木島島は宮古島に、下地島は伊良部島に、山形島は西表島に属する。

3. 本表観光客数の集計方法については市町村によって異なるため、一部の市町村においては、航空機・船舶の積込数について区別して記載している。

【年度】離島における入込観光客数

(単位:人)

年度	4月	5月	6月	7月	8月	9月	10月	11月	12月	1月	2月	3月	合計	対前年度 増減率(%)
八重山	H25	85,333	71,396	77,609	102,408	114,684	105,388	83,648	67,085	56,676	69,666	87,520	984,186	32.6
	H26	109,604	104,621	103,689	116,564	131,471	119,957	91,262	68,646	57,450	69,233	95,987	1,130,430	14.9
	H27	107,731	91,083	101,308	107,347	106,993	106,809	107,646	89,597	73,867	68,438	99,708	1,180,193	4.4
	H28	103,597	107,541	102,689	110,587	136,234	110,479	115,949	89,567	83,433	87,766	96,147	1,266,778	7.3
	H29	118,650	101,984	127,000	144,693	160,441	113,544	124,335	108,490	80,807	85,689	86,252	1,363,465	7.6

年度	4月	5月	6月	7月	8月	9月	10月	11月	12月	1月	2月	3月	合計	対前年度 増減率(%)
宮古島	H25	24,152	23,530	29,432	39,668	42,139	46,513	36,292	26,486	27,324	35,857	38,928	400,391	▲ 3.2
	H26	26,929	26,998	29,602	45,426	46,383	47,448	38,679	28,081	29,797	36,987	44,172	430,550	7.5
	H27	40,533	37,929	44,106	47,118	52,877	53,875	51,013	32,674	31,938	33,610	41,820	513,601	19.3
	H29	61,829	64,979	70,739	78,508	85,534	70,604	62,956	37,864	38,272	35,546	43,677	703,054	36.9
	H29	87,224	86,438	102,406	113,507	126,269	85,071	91,644	56,269	51,677	51,211	57,377	988,343	40.6

年度	4月	5月	6月	7月	8月	9月	10月	11月	12月	1月	2月	3月	合計	対前年度 増減率(%)
久米島	H25	3,953	5,519	8,364	10,027	15,121	10,501	6,149	4,796	5,054	5,608	7,382	87,421	5.2
	H26	4,059	5,717	8,905	10,930	14,922	10,785	6,145	5,136	6,067	5,677	8,810	92,771	6.1
	H27	3,990	5,074	8,573	9,934	14,412	10,549	9,122	7,435	7,539	8,056	9,303	103,551	11.6
	H28	4,311	5,659	9,003	10,635	15,743	10,056	10,404	8,828	8,774	8,741	9,282	111,509	7.7
	H29	4,537	6,181	9,185	10,733	16,187	9,732	8,453	8,452	9,287	8,573	8,721	109,742	▲ 1.6

(資料) ※八重山: 沖縄県八重山事務所 ※宮古島: 宮古島市観光商工局観光課 ※久米島: (社)久米島町観光協会

各資料に基づき沖縄県文化観光スポーツ部観光政策課作成

【暦年】観光客一人当たり県内消費額の推移

(単位:円、%)

年	項目	総額		宿泊費		交通費		土産・買物費		飲食費		娯楽・入場費		その他	
				構成比		構成比		構成比		構成比		構成比		構成比	
S47年		73,132	11,608	15.9	8,330	11.4	32,925	45.0	4,320	5.9	10,576	14.5	5,373	7.3	
48年		61,919	11,047	17.8	8,317	13.4	21,382	34.5	4,449	7.2	8,266	13.3	8,458	13.7	
49年		71,656	19,990	27.9	16,276	22.7	18,396	25.7	4,302	6.0	9,897	13.8	2,795	3.9	
50年		80,727	21,119	26.2	11,697	14.5	21,289	26.4	10,803	13.4	8,017	9.9	7,802	9.7	
51年		68,149	18,300	26.9	11,949	17.5	18,100	26.6	10,900	16.0	5,315	7.8	3,585	5.3	
52年		72,889	19,800	27.2	14,089	19.3	17,700	24.3	12,900	17.7	5,060	6.9	3,340	4.6	
53年		73,912	22,800	30.8	12,603	17.1	17,300	23.4	12,900	17.5	5,290	7.2	3,019	4.1	
54年		81,745	23,300	28.5	14,268	17.5	20,900	25.6	13,500	16.5	6,273	7.7	3,504	4.3	
55年		82,698	23,900	28.9	14,030	17.0	21,400	25.9	13,800	16.7	6,150	7.4	3,418	4.1	
56年		84,697	24,700	29.2	14,327	16.9	21,200	25.0	14,700	17.4	6,386	7.5	3,384	4.0	
57年		87,242	25,600	29.3	15,694	18.0	20,800	23.8	15,200	17.4	6,498	7.4	3,449	4.0	
58年		89,458	26,600	29.7	16,230	18.1	20,800	23.3	15,700	17.6	6,665	7.5	3,463	3.9	
59年		91,664	27,700	30.2	16,705	18.2	21,200	23.1	16,000	17.5	6,827	7.4	3,232	3.5	
60年		91,746	27,800	30.3	16,824	18.3	21,000	22.9	15,900	17.3	6,928	7.6	3,295	3.6	
61年		91,854	27,900	30.4	16,883	18.4	21,000	22.9	15,900	17.3	6,911	7.5	3,260	3.5	
62年		92,060	27,900	30.3	16,943	18.4	21,000	22.8	16,100	17.5	6,893	7.5	3,225	3.5	
63年		90,107	27,900	31.0	15,100	16.8	21,000	23.3	16,100	17.9	6,818	7.6	3,190	3.5	
H元年		90,189	27,900	30.9	14,624	16.2	21,100	23.4	16,300	18.1	7,017	7.8	3,247	3.6	
2年		90,897	28,400	31.2	14,684	16.2	21,000	23.1	16,500	18.2	7,102	7.8	3,211	3.5	
3年		91,323	28,600	31.3	14,565	15.9	20,900	22.9	16,800	18.4	7,237	7.9	3,221	3.5	
4年		88,897	28,200	31.7	14,446	16.3	19,100	21.5	16,600	18.7	7,367	8.3	3,184	3.6	
5年		86,721	26,800	30.9	14,743	17.0	18,600	21.4	15,700	18.1	7,597	8.8	3,281	3.8	
6年		87,491	27,300	31.2	12,306	14.1	19,200	21.9	17,500	20.0	7,767	8.9	3,418	3.9	
7年		87,683	27,000	30.8	12,841	14.6	19,100	21.8	17,700	20.2	7,881	9.0	3,161	3.6	
8年		87,659	27,100	30.9	12,781	14.6	18,900	21.6	17,900	20.4	7,939	9.1	3,038	3.5	
9年		87,130	26,800	30.8	12,900	14.8	18,800	21.6	17,800	20.4	7,744	8.9	3,086	3.5	
10年		85,461	25,700	30.1	12,187	14.3	18,500	21.6	17,700	20.7	8,242	9.6	3,132	3.7	
11年		83,519	26,800	32.1	11,355	13.6	17,900	21.4	17,400	20.8	8,043	9.6	2,021	2.4	
12年		83,863	29,536	35.2	11,573	13.8	17,906	21.4	14,742	17.6	8,076	9.6	2,030	2.4	
13年		76,463	26,491	34.6	7,841	10.3	21,000	27.5	13,527	17.7	5,103	6.7	2,501	3.3	
14年		71,704	24,595	34.3	7,760	10.8	17,622	24.6	13,834	19.3	5,664	7.9	2,228	3.1	
15年		73,831	27,847	37.7	6,746	9.1	16,838	22.8	13,977	18.9	5,769	7.8	2,654	3.6	
16年		70,490	25,152	35.7	8,855	12.6	15,916	22.6	12,429	17.6	6,684	9.5	1,455	2.1	
17年		72,421	24,466	33.8	8,099	11.2	18,653	25.8	13,178	18.2	6,088	8.4	1,936	2.7	
18年		72,797	24,306	33.4	7,962	10.9	17,627	24.2	14,512	19.9	6,250	8.6	2,140	2.9	
19年		72,239	23,310	32.3	7,907	10.9	18,838	26.1	14,349	19.9	5,981	8.3	1,854	2.6	
20年		72,209	23,461	32.5	7,825	10.8	19,155	26.5	14,123	19.6	6,162	8.5	1,483	2.1	
21年		69,094	21,305	30.8	7,558	10.9	18,191	26.3	14,166	20.5	6,321	9.1	1,553	2.2	
22年		69,515	21,080	30.3	8,195	11.8	17,021	24.5	14,424	20.7	7,415	10.7	1,379	2.0	
23年		68,962	19,193	27.8	9,561	13.9	16,704	24.2	14,737	21.4	7,544	10.9	1,223	1.8	
24年		66,924	18,358	27.4	9,571	14.3	16,021	23.9	14,332	21.4	7,091	10.6	1,550	2.3	
25年		67,659	17,762	26.3	9,908	14.6	16,114	23.8	15,273	22.6	6,969	10.3	1,633	2.4	
26年		73,238	21,788	29.7	11,065	15.1	15,835	21.6	16,594	22.7	6,409	8.8	1,547	2.1	
27年		76,171	23,588	31.0	10,442	13.7	17,321	22.7	16,676	21.9	6,768	8.9	1,376	1.8	
28年		75,763	22,943	30.3	10,346	13.7	16,461	21.7	16,893	22.3	6,925	9.1	2,195	2.9	
29年		73,945	22,660	30.6	10,000	13.5	17,243	23.3	15,690	21.2	6,485	8.8	1,867	2.5	

(注1) 推計方法の改訂等で、昭和51年から平成13年までの数値を遡及修正した。

(注2) 四捨五入のため、総額が一致しない場合がある。

【暦年】観光収入、観光客一人当たり消費額及び入域観光客数の推移

(単位:円、%)

区分 年	観光収入 (百万円)		観光客一人当たり消費額 (円)		入域観光客数 (人)	
	実績	対前年比	実績	対前年比	実績	対前年比
S47年	32,448	-	73,132	-	443,692	-
48年	45,984	141.7%	61,919	84.7%	742,644	167.4%
49年	57,701	125.5%	71,656	115.7%	805,255	108.4%
50年	125,777	218.0%	80,727	112.7%	1,558,059	193.5%
51年	56,980	45.3%	68,149	84.4%	836,108	53.7%
52年	87,552	153.7%	72,889	107.0%	1,201,156	143.7%
53年	111,045	126.8%	73,912	101.4%	1,502,410	125.1%
54年	147,789	133.1%	81,745	110.6%	1,807,941	120.3%
55年	149,521	101.2%	82,698	101.2%	1,808,036	100.0%
56年	163,467	109.3%	84,697	102.4%	1,930,023	106.7%
57年	165,605	101.3%	87,242	103.0%	1,898,216	98.4%
58年	165,676	100.0%	89,458	102.5%	1,851,994	97.6%
59年	188,232	113.6%	91,664	102.5%	2,053,500	110.9%
60年	191,006	101.5%	91,746	100.1%	2,081,900	101.4%
61年	186,353	97.6%	91,854	100.1%	2,028,800	97.4%
62年	207,200	111.2%	92,060	100.2%	2,250,700	110.9%
63年	215,843	104.2%	90,107	97.9%	2,395,400	106.4%
H元年	240,904	111.6%	90,189	100.1%	2,671,100	111.5%
2年	268,892	111.6%	90,897	100.8%	2,958,200	110.7%
3年	275,292	102.4%	91,323	100.5%	3,014,500	101.9%
4年	280,195	101.8%	88,897	97.3%	3,151,900	104.6%
5年	276,362	98.6%	86,721	97.6%	3,186,800	101.1%
6年	278,126	100.6%	87,491	100.9%	3,178,900	99.8%
7年	287,505	103.4%	87,683	100.2%	3,278,900	103.1%
8年	303,256	105.5%	87,659	100.0%	3,459,500	105.5%
9年	336,951	111.1%	87,130	99.4%	3,867,200	111.8%
10年	352,655	104.7%	85,461	98.1%	4,126,500	106.7%
11年	380,737	108.0%	83,519	97.7%	4,558,700	110.5%
12年	379,161	99.6%	83,863	100.4%	4,521,200	99.2%
13年	338,992	89.4%	76,463	91.2%	4,433,400	98.1%
14年	346,632	102.3%	71,704	93.8%	4,834,500	109.0%
15年	375,415	108.3%	73,831	103.0%	5,084,700	105.2%
16年	363,152	96.7%	70,490	95.5%	5,153,200	101.3%
17年	398,367	109.7%	72,421	102.7%	5,500,100	106.7%
18年	410,408	103.0%	72,797	100.5%	5,637,800	102.5%
19年	423,984	103.3%	72,239	99.2%	5,869,200	104.1%
20年	436,462	102.9%	72,209	100.0%	6,045,500	103.0%
21年	390,432	89.5%	69,094	95.7%	5,650,800	93.5%
22年	407,016	104.2%	69,515	100.6%	5,855,100	103.6%
23年	373,464	91.8%	68,962	99.2%	5,415,500	92.5%
24年	390,555	104.6%	66,924	97.0%	5,835,800	107.8%
25年	433,945	111.1%	67,659	101.1%	6,413,700	109.9%
26年	516,936	119.1%	73,238	108.2%	7,058,300	110.1%
27年	591,315	114.4%	76,171	104.0%	7,763,000	110.0%
28年	652,554	110.4%	75,763	99.5%	8,613,100	111.0%
29年	694,802	106.5%	73,945	97.6%	9,396,200	109.1%

(注)入域観光客数は入域観光客統計、個人消費額は観光客に対する任意アンケートによる。

平成12年以降は、航空乗客アンケート及び空港内アンケート調査を実施し、個人消費額を推計している。
推計方法の改訂等で、昭和51年から平成13年までの個人消費額と観光収入を遡及修正した。

県外客の属性と旅行内容

		2017年度					
		H29年度	第1回調査 (4-6月期)	第2回調査 (7-9月期)	第3回調査 (10-12月期)	第4回調査 (1-3月期)	
		構成比 (%)	構成比 (%)	構成比 (%)	構成比 (%)	構成比 (%)	
居住地	北海道	2.5	3.2	1.7	3.1	2.2	
	東北	3.0	3.0	2.2	2.7	4.0	
	関東	41.0	38.5	45.1	37.7	41.9	
	中部	12.0	12.0	11.3	12.2	12.8	
	近畿	22.1	23.9	20.9	23.4	20.4	
	中国・四国	5.5	5.5	5.5	5.5	5.5	
	九州	13.9	13.9	13.3	15.3	13.3	
性別	男性	53.5	56.6	45.2	57.2	56.5	
	女性	46.5	43.4	54.8	42.8	43.5	
年代	10代	0.5	0.2	0.9	0.0	0.7	
	20代	8.2	8.8	8.1	8.1	7.8	
	30代	15.4	15.4	20.2	13.4	11.6	
	40代	24.4	23.3	36.2	19.4	16.6	
	50代	24.0	26.6	19.0	26.4	25.0	
	60代	20.2	19.7	12.5	22.6	27.2	
	70代	6.7	5.3	3.1	8.8	10.1	
	80代以上	0.8	0.7	0.1	1.4	0.9	
世帯年収	400万円未満	18.5	19.2	13.0	20.1	22.7	
	400～600万円未満	22.9	24.7	19.3	23.5	24.7	
	600～800万円未満	18.5	18.3	19.9	18.6	16.9	
	800～1,000万円未満	15.5	15.4	19.1	14.5	12.4	
	1,000～1,500万円未満	15.6	13.8	18.1	14.2	15.7	
	1,500万円以上	9.0	8.6	10.6	9.0	7.6	
	初めて	13.4	12.2	12.6	15.7	13.2	
来訪回数	2回目	15.7	13.6	16.5	17.3	15.3	
	3回目	12.6	12.4	14.0	11.2	12.5	
	4回目	9.2	8.2	10.4	8.4	9.5	
	5～9回目	22.1	20.7	23.0	20.8	23.8	
	10～19回目	13.2	15.1	12.4	12.5	13.2	
	20回目以上	13.7	17.8	11.1	14.1	12.5	
	前回 来訪時期	1年以内	41.6	47.6	38.9	38.5	42.1
3年以内		18.5	16.7	19.3	17.7	20.0	
5年以内		7.6	7.0	8.8	7.5	7.1	
10年以内		8.4	7.4	9.8	7.6	8.6	
10年よりも前		10.4	9.1	10.7	12.9	8.9	
同行者	初めて	13.5	12.2	12.6	15.8	13.3	
	1人	24.6	31.8	17.0	26.0	25.2	
	夫婦	17.9	20.4	9.6	18.8	24.5	
	子ども連れ家族	17.3	9.3	39.7	8.3	7.8	
	三世大家族	4.5	2.3	10.4	2.0	2.1	
	その他家族	5.5	4.4	4.3	6.2	7.5	
	友人・知人	10.2	10.2	6.2	10.7	14.3	
	恋人	2.6	3.3	3.2	2.1	1.6	
	仕事仲間	12.8	15.7	7.2	16.5	12.9	
	地域などの団体	2.5	1.3	1.2	5.0	2.4	
	その他	2.1	1.2	1.2	4.4	1.7	
	旅行先	本島	83.1	79.8	82.1	86.8	83.6
		本島周辺離島	3.9	3.9	5.3	2.7	3.6
宮古島および周辺離島		8.9	8.9	9.1	8.1	9.3	
石垣島および周辺離島		13.4	14.7	14.7	11.1	13.1	
1泊		15.7	18.1	10.3	16.3	19.0	
泊数	2泊	37.3	38.0	26.9	45.7	40.2	
	3泊	27.3	26.0	34.9	23.2	23.9	
	4泊	9.8	8.1	14.4	6.9	9.2	
	5泊	3.5	3.3	4.4	3.7	2.7	
	6泊	1.5	1.1	3.2	0.5	1.0	
	7泊以上	3.4	2.9	4.9	3.0	2.8	
	日帰り	1.4	2.6	1.1	0.7	1.1	
宿泊施設	リゾートホテル	50.4	47.0	55.3	48.1	50.2	
	シティホテル	25.2	26.1	24.0	24.9	26.2	
	ビジネスホテル	24.8	25.9	20.4	27.9	25.6	
	民宿・ペンション	4.0	5.0	5.5	2.5	2.7	
	ドミトリー（簡易宿泊施設・YH等）	1.8	1.5	1.0	3.0	2.0	
	ウィークリーマンション	1.1	1.0	1.2	1.5	0.7	
	実家・親戚知人宅	4.1	4.2	4.9	3.4	3.8	
その他	4.6	5.1	5.7	4.2	3.4		
活動	観光地めぐり	58.2	52.4	61.8	57.9	59.8	
	保養・休養	29.1	32.3	32.4	24.2	27.1	
	海水浴・マリレジャー	24.2	23.2	58.0	6.7	3.2	
	ダイビング	6.4	8.9	10.0	4.6	1.4	
	ゴルフ	4.0	3.3	1.1	6.6	5.6	
	釣り	1.9	2.2	3.3	0.8	1.0	
	スパ・エステ	2.9	2.3	3.5	2.9	2.8	
	スポーツ大会等	1.1	0.5	0.4	2.0	1.5	
	エコツアー	1.3	1.5	1.4	1.2	1.3	
	伝統工芸・芸能体験	6.9	5.5	9.4	6.5	5.9	
	ショッピング	27.3	26.3	30.9	27.6	23.6	
	戦跡地参拝	6.9	5.1	6.9	8.0	7.7	
	沖縄料理を楽しむ	40.7	36.9	48.0	39.5	37.2	
	イベント	2.8	2.2	2.0	4.2	2.8	
	伝統行事	0.9	0.4	1.3	1.1	0.7	
	コンサート	1.2	1.0	1.4	1.2	1.1	
	新婚旅行	1.2	1.3	0.8	1.7	1.0	
	ウェディング	2.4	1.2	1.6	4.4	2.4	
	帰省・親戚等の訪問	5.1	5.6	5.4	5.1	4.4	
	友人・知人訪問	8.4	8.6	8.2	8.5	8.3	
	会議・研修	10.2	9.2	9.1	15.4	7.0	
	仕事	14.9	18.7	10.0	16.8	15.1	
	プロスポーツキャンプ見学	3.2	0.1	0.0	0.1	13.1	
その他	4.9	5.3	3.7	5.8	5.0		
交通機関	路線バス	10.5	11.7	10.2	9.6	10.7	
	観光バス	13.7	11.1	6.4	19.6	18.6	
	貸切タクシー	3.9	3.7	2.8	5.5	3.6	
	一般タクシー	25.4	26.7	25.3	27.5	22.1	
	モーター	26.6	27.1	23.6	30.3	25.9	
	レンタカー	58.5	53.9	71.5	51.3	55.0	
	自家用車・法人車	8.6	11.3	7.2	8.2	8.1	
	航空機（県内）	12.8	13.8	14.4	9.3	13.4	
	船（県内）	10.0	11.0	11.8	7.7	9.4	
	自転車	2.8	3.2	3.6	2.6	1.9	
その他	3.3	3.3	3.2	4.1	2.8		
旅行形態	団体旅行	9.4	7.3	4.6	16.7	9.6	
	パッケージ旅行	8.0	7.7	4.2	7.4	13.3	
	フリープラン	31.7	28.7	36.8	28.7	31.8	
	個人旅行	50.9	56.4	54.4	47.2	45.3	
平均泊数	2.75	2.61	3.13	2.45	2.75		

四半期別県外客マーケット(1)

		4-6月期					7-9月期					10-12月期				
		観光客数		宿泊客数			観光客数		宿泊客数			観光客数		宿泊客数		
		実数 (千人)	構成比 (%)	平均 泊数 (泊)	延泊数 (千人泊)	構成比 (%)	実数 (千人)	構成比 (%)	平均 泊数 (泊)	延泊数 (千人泊)	構成比 (%)	実数 (千人)	構成比 (%)	平均 泊数 (泊)	延泊数 (千人泊)	構成比 (%)
全体		1,602.7	100.0	2.61	4,183	100.0	1,945.6	100.0	3.13	6,098	100.0	1,686.0	100.0	2.45	4,137	100.0
居住地	北海道	51.0	3.2	2.79	142	3.4	33.1	1.7	6.06	200	3.2	52.9	3.1	2.78	147	3.6
	東北	48.9	3.0	2.76	135	3.2	42.6	2.2	3.76	160	2.6	46.0	2.7	2.67	123	3.0
	関東	616.3	38.5	2.65	1,635	39.2	876.7	45.1	3.33	2,919	47.2	636.1	37.7	2.49	1,583	38.3
	中部	192.1	12.0	2.69	516	12.4	220.1	11.3	2.91	640	10.4	205.4	12.2	2.49	512	12.4
	近畿	383.4	23.9	2.63	1,009	24.2	406.7	20.9	3.04	1,236	20.0	395.0	23.4	2.40	948	22.9
	中国・四国	88.7	5.5	2.79	248	5.9	106.7	5.5	3.19	340	5.5	92.6	5.5	2.70	250	6.0
	九州	222.3	13.9	2.19	487	11.7	259.7	13.3	2.63	684	11.1	258.1	15.3	2.23	575	13.9
	男性	907.2	56.6	2.56	2,324	55.5	880.1	45.2	3.07	2,705	44.4	963.8	57.2	2.38	2,293	55.3
	女性	695.5	43.4	2.68	1,862	44.5	1,065.5	54.8	3.18	3,387	55.6	722.2	42.8	2.57	1,853	44.7
年代	10代	3.1	0.2	2.00	6	0.1	16.7	0.9	2.75	46	0.8	0.0	0.0	-	0	0.0
	20代	141.5	8.8	3.06	433	10.3	156.7	8.1	2.80	439	7.2	135.8	8.1	2.31	314	7.6
	30代	247.5	15.4	2.43	602	14.3	393.7	20.2	3.08	1,214	20.0	225.3	13.4	2.46	555	13.4
	40代	372.8	23.3	2.48	924	22.0	703.8	36.2	3.08	2,168	35.7	327.1	19.4	2.53	827	20.0
	50代	426.2	26.6	2.48	1,059	25.2	368.9	19.0	3.06	1,127	18.5	445.4	26.4	2.23	993	24.0
	60代	316.0	19.7	2.79	883	21.0	243.5	12.5	3.45	841	13.8	380.8	22.6	2.64	1,004	24.3
	70代	84.5	5.3	3.25	275	6.5	80.2	4.1	3.89	234	3.9	148.1	8.8	2.63	389	9.4
	80代以上	11.1	0.7	2.15	24	0.6	2.1	0.1	3.00	6	0.1	23.5	1.4	2.21	52	1.3
世帯年収	400万円未満	307.4	19.2	3.13	962	23.0	253.5	13.0	3.46	876	14.4	338.1	20.1	2.64	893	21.7
	400～600万円未満	396.4	24.7	2.60	1,032	24.7	375.0	19.3	2.96	1,109	18.2	396.5	23.5	2.45	973	23.7
	600～800万円未満	293.2	18.3	2.51	735	17.6	387.5	19.9	3.07	1,188	19.5	314.1	18.6	2.36	741	18.0
	800～1,000万円未満	246.4	15.4	2.45	605	14.5	371.5	19.1	2.94	1,092	17.9	244.9	14.5	2.36	577	14.0
	1,000～1,500万円未満	220.7	13.8	2.48	548	13.1	352.5	18.1	2.88	1,014	16.6	240.0	14.2	2.44	585	14.2
	1,500万円以上	138.6	8.6	2.13	295	7.1	205.5	10.6	3.98	817	13.4	152.3	9.0	2.24	341	8.3
来訪回数	初めて	195.5	12.2	2.61	510	12.2	245.7	12.6	2.57	632	10.4	263.9	15.7	2.39	630	15.2
	2回目	218.7	13.6	2.34	511	12.2	320.9	16.5	2.61	839	13.8	291.6	17.3	2.41	704	17.0
	3回目	198.7	12.4	2.32	461	11.0	272.3	14.0	2.87	781	12.8	188.5	11.2	2.50	472	11.4
	4回目	131.0	8.2	2.47	324	7.7	202.8	10.4	3.00	608	10.0	142.4	8.4	2.24	319	7.7
	5～9回目	331.1	20.7	2.80	928	22.2	447.3	23.0	3.30	1,477	24.2	351.0	20.8	2.39	840	20.3
	10～19回目	242.6	15.1	2.73	662	15.8	240.9	12.4	4.05	975	16.0	211.2	12.5	2.72	574	13.9
20回目以上	285.2	17.8	2.76	787	18.8	215.7	11.1	3.63	783	12.8	237.3	14.1	2.55	606	14.6	
前回来訪時期	1年以内	763.3	47.6	2.63	2,006	47.9	756.0	38.9	3.59	2,716	44.5	649.2	38.5	2.56	1,683	40.1
	3年以内	267.5	16.7	2.65	709	16.9	375.3	19.3	3.26	1,225	20.1	298.5	17.7	2.45	733	17.7
	5年以内	112.1	7.0	3.28	365	8.7	171.0	8.8	2.81	481	7.9	126.3	7.5	2.24	283	6.8
	10年以内	118.3	7.4	2.09	248	5.9	190.0	9.8	2.46	468	7.7	128.9	7.6	2.44	315	7.6
	10年よりも前	145.2	9.1	2.41	350	8.4	207.9	10.7	2.79	580	9.5	217.1	12.9	2.38	516	12.4
同行者	初めて	196.3	12.2	2.60	509	12.2	245.4	12.6	2.57	632	10.4	265.9	15.8	2.38	634	15.3
	1人	510.4	31.8	2.66	1,358	32.4	330.7	17.0	2.92	964	15.8	438.6	26.0	2.43	1,064	25.7
	夫婦	327.0	20.4	2.65	865	20.7	186.0	9.6	3.73	694	11.4	317.4	18.8	2.81	893	21.6
	子ども連れ家族	148.9	9.3	2.56	381	9.1	772.3	39.7	3.44	2,654	43.5	140.8	8.3	2.51	354	8.5
	三世代家族	36.9	2.3	2.70	100	2.4	203.0	10.4	3.07	624	10.2	33.9	2.0	2.72	92	2.2
	その他家族	71.0	4.4	2.73	194	4.6	83.6	4.3	2.63	220	3.6	104.3	6.2	2.59	270	6.5
	友人・知人	163.8	10.2	2.49	409	9.8	120.2	6.2	3.26	392	6.4	179.9	10.7	2.34	421	10.2
	恋人	52.7	3.3	2.17	114	2.7	62.6	3.2	2.75	172	2.8	34.7	2.1	2.31	80	1.9
	仕事仲間	252.0	15.7	2.62	661	15.8	140.2	7.2	2.06	289	4.7	277.5	16.5	2.24	621	15.0
	地域などの団体	20.8	1.3	3.11	65	1.5	24.1	1.2	2.16	52	0.9	85.1	5.0	2.15	183	4.4
	その他	19.3	1.2	2.00	39	0.9	22.8	1.2	2.00	46	0.7	73.9	4.4	2.16	160	3.9
旅行先	本島	1,279.6	79.8	2.94	3,761	89.9	1,597.3	82.1	3.35	5,349	87.7	1,463.8	86.8	2.49	3,644	88.1
	本島周辺離島	63.2	3.9	3.33	210	5.0	102.6	5.3	4.35	447	7.3	45.4	2.7	3.58	162	3.9
	宮古島および周辺離島	143.0	8.9	3.07	439	10.5	176.3	9.1	3.81	672	11.0	137.1	8.1	3.00	412	10.0
	石垣島および周辺離島	235.4	14.7	3.34	787	18.8	285.4	14.7	3.94	1,124	18.4	186.5	11.1	3.16	589	14.2
泊数	1泊	290.0	18.1	1.00	290	6.8	200.2	10.3	1.00	200	3.2	274.8	16.3	1.00	275	6.5
	2泊	609.2	38.0	2.00	1,218	28.5	523.3	26.9	2.00	1,047	16.9	770.7	45.7	2.00	1,541	36.5
	3泊	416.7	26.0	3.00	1,250	29.3	679.1	34.9	3.00	2,037	33.0	390.5	23.2	3.00	1,171	27.7
	4泊	129.9	8.1	4.00	520	12.2	279.2	14.4	4.00	1,117	18.1	116.5	6.9	4.00	466	11.0
	5泊	52.1	3.3	5.00	261	6.1	84.8	4.4	5.00	424	6.9	61.8	3.7	5.00	309	7.3
	6泊	17.8	1.1	6.00	107	2.5	62.6	3.2	6.00	375	6.1	9.0	0.5	6.00	54	1.3
	7泊以上	45.7	2.9	13.71	627	14.7	94.4	4.9	10.39	980	15.9	50.6	3.0	8.10	410	9.7
日帰り	41.3	2.6	0.00	0	0.0	22.1	1.1	0.00	0	0.0	12.1	0.7	0.00	0	0.0	
宿泊施設	リゾートホテル	752.5	47.0	2.65	1,987	47.7	1,076.6	55.3	3.10	3,338	54.7	811.7	48.1	2.57	2,090	50.5
	シティホテル	417.8	26.1	2.42	1,010	24.2	466.9	24.0	2.94	1,373	22.5	419.5	24.9	2.36	988	23.9
	ビジネスホテル	415.7	25.9	2.92	1,214	29.0	396.2	20.4	2.69	1,064	17.4	471.1	27.9	2.27	1,069	25.8
	民宿・ペンション	80.7	5.0	3.40	275	6.6	107.9	5.5	5.79	624	10.2	41.6	2.5	3.35	139	3.4
	ドミトリー <small>(観光系宿泊施設-VH等)</small>	24.2	1.5	2.53	61	1.5	18.6	1.0	3.37	63	1.0	50.2	3.0	3.03	152	3.7
	ウィークリーマンション	15.8	1.0	8.37	132	3.2	22.7	1.2	8.77	199	3.3	24.8	1.5	3.47	86	2.1
	実家・親戚知人宅	67.0	4.2	3.48	233	5.6	96.1	4.9	4.81	462	7.6	57.3	3.4	3.36	192	4.7
	その他	81.8	5.1	3.75	307	7.3	110.1	5.7	3.67	404	6.6	71.2	4.2	3.64	259	6.3
活動	観光地めぐり	840.5	52.4	2.57	2,163	51.7	1,202.4	61.8	3.20	3,846	63.1	976.6	57.9	2.57	2,508	60.6
	保養・休養	518.2	32.3	2.74	1,418	33.9	630.8	32.4	3.44	2,172	35.6	407.8	24.2	2.82	1,149	27.8
	海水浴・マリレジャー	372.5	23.2	2.93	1,090	26.1	1,129.4	58.0	3.53	3,987	65.4	112.9	6.7	3.26	368	8.9
	ダイビング	143.0	8.9	3.19	456	10.9	195.4	10.0	3.66	715	11.7	77.8	4.6	3.63	283	6.8
	ゴルフ	52.2	3.3	3.48	182	4.3	20.8	1.1	2.89	60	1.0	110.9	6.6			

四半期別県外客マーケット(2)

		1-3月期					H29年度				
		観光客数		宿泊客数			観光客数		宿泊客数		
		実数 (千人)	構成比 (%)	平均 泊数 (泊)	延泊数 (千人泊)	構成比 (%)	実数 (千人)	構成比 (%)	平均 泊数 (泊)	延泊数 (千人泊)	構成比 (%)
全体		1,653.6	100.0	2.75	4,547	100.0	6,887.9	100.0	2.75	18,942	100.0
居住地	北海道	37.0	2.2	3.06	113	2.5	173.9	2.5	3.47	603	3.2
	東北	66.5	4.0	3.15	210	4.6	204.0	3.0	3.07	626	3.3
	関東	692.3	41.9	2.51	1,738	38.4	2,821.4	41.0	2.79	7,872	41.4
	中部	210.9	12.8	2.67	562	12.4	828.5	12.0	2.69	2,229	11.7
	近畿	336.6	20.4	2.55	857	18.9	1,521.7	22.1	2.66	4,048	21.3
	中国・四国	90.6	5.5	2.70	244	5.4	378.7	5.5	2.86	1,083	5.7
	九州	219.6	13.3	3.66	805	17.8	959.7	13.9	2.66	2,553	13.4
	男性	934.1	56.5	2.75	2,569	56.4	3,685.2	53.5	2.68	9,876	52.1
	女性	719.5	43.5	2.76	1,977	43.6	3,202.7	46.5	2.84	9,066	47.9
年代	10代	11.9	0.7	2.25	27	0.6	31.7	0.5	2.49	79	0.4
	20代	129.0	7.8	2.39	308	6.8	563.0	8.2	2.65	1,492	7.9
	30代	192.4	11.6	2.39	460	10.1	1,059.0	15.4	2.67	2,827	14.9
	40代	275.3	16.6	2.14	588	12.9	1,679.0	24.4	2.68	4,500	23.8
	50代	413.0	25.0	3.17	1,308	28.8	1,653.5	24.0	2.71	4,481	23.7
	60代	449.9	27.2	2.91	1,308	28.8	1,390.3	20.2	2.90	4,032	21.3
	70代	167.0	10.1	3.04	508	11.2	459.7	6.7	3.06	1,407	7.4
	80代以上	15.1	0.9	2.50	38	0.8	51.7	0.8	2.31	119	0.6
世帯年収	400万円未満	375.6	22.7	2.78	1,046	23.0	1,274.6	18.5	2.96	3,773	19.9
	400～600万円未満	408.1	24.7	3.75	1,532	33.7	1,576.0	22.9	2.95	4,649	24.5
	600～800万円未満	280.1	16.9	2.42	679	14.9	1,275.0	18.5	2.62	3,341	17.6
	800～1,000万円未満	205.6	12.4	2.32	478	10.5	1,068.5	15.5	2.58	2,757	14.6
	1,000～1,500万円未満	258.8	15.7	2.09	541	11.9	1,072.0	15.6	2.51	2,691	14.2
	1,500万円以上	125.4	7.6	2.19	274	6.0	621.8	9.0	2.78	1,729	9.1
来訪回数	初めて	218.4	13.2	2.28	499	10.9	923.5	13.4	2.46	2,272	12.0
	2回目	252.9	15.3	2.41	609	13.4	1,084.1	15.7	2.46	2,667	14.0
	3回目	206.6	12.5	2.36	487	10.7	866.2	12.6	2.54	2,200	11.6
	4回目	156.9	9.5	2.46	386	8.5	633.2	9.2	2.58	1,634	8.6
	5～9回目	393.9	23.8	3.44	1,356	29.7	1,523.2	22.1	3.02	4,600	24.2
	10～19回目	217.5	13.2	3.09	673	14.7	912.2	13.2	3.16	2,882	15.2
	20回目以上	207.4	12.5	2.67	554	12.1	945.5	13.7	2.89	2,733	14.4
前回来訪時期	1年以内	696.8	42.1	3.10	2,162	47.5	2,865.3	41.6	2.98	8,539	45.0
	3年以内	330.3	20.0	2.66	880	19.3	1,271.7	18.5	2.79	3,548	18.7
	5年以内	117.3	7.1	2.49	292	6.4	526.7	7.6	2.70	1,422	7.5
	10年以内	142.9	8.6	2.62	374	8.2	580.2	8.4	2.42	1,404	7.4
	10年よりも前	147.0	8.9	2.34	344	7.6	717.2	10.4	2.49	1,786	9.4
	初めて	219.2	13.3	2.28	501	11.0	926.8	13.5	2.45	2,271	12.0
同行者	1人	417.3	25.2	3.43	1,430	31.5	1,697.0	24.6	2.84	4,820	25.4
	夫婦	405.3	24.5	2.88	1,166	25.7	1,235.7	17.9	2.93	3,621	19.1
	子ども連れ家族	128.3	7.8	2.60	333	7.3	1,190.2	17.3	3.13	3,725	19.6
	三世大家族	34.7	2.1	2.35	82	1.8	308.5	4.5	2.91	898	4.7
	その他家族	123.2	7.5	2.51	309	6.8	382.0	5.5	2.60	993	5.2
	友人・知人	237.0	14.3	2.46	584	12.9	700.9	10.2	2.58	1,808	9.5
	恋人	26.5	1.6	1.86	49	1.1	176.6	2.6	2.36	417	2.2
	仕事仲間	213.6	12.9	2.02	431	9.5	883.2	12.8	2.27	2,005	10.6
	地域などの団体	39.7	2.4	2.14	85	1.9	169.7	2.5	2.27	385	2.0
	その他	27.9	1.7	2.54	71	1.6	144.0	2.1	2.19	315	1.7
旅行先	本島	1,382.5	83.6	2.91	4,019	88.4	5,723.2	83.1	2.93	16,769	88.5
	本島周辺離島	59.4	3.6	3.18	189	4.2	270.6	3.9	3.73	1,009	5.3
	宮古島および周辺離島	154.2	9.3	5.94	916	20.1	610.6	8.9	3.99	2,436	12.9
	石垣島および周辺離島	216.3	13.1	2.81	608	13.4	923.7	13.4	3.36	3,104	16.4
泊数	1泊	314.7	19.0	1.00	315	6.7	1,079.7	15.7	1.00	1,080	5.6
	2泊	665.2	40.2	2.00	1,330	28.5	2,568.4	37.3	2.00	5,137	26.6
	3泊	395.8	23.9	3.00	1,187	25.4	1,882.0	27.3	3.00	5,646	29.2
	4泊	152.5	9.2	4.00	610	13.1	678.1	9.8	4.00	2,712	14.0
	5泊	44.4	2.7	5.00	222	4.8	243.1	3.5	5.00	1,216	6.3
	6泊	16.7	1.0	6.00	100	2.1	106.0	1.5	6.00	636	3.3
	7泊以上	46.5	2.8	19.44	904	19.4	237.2	3.4	12.31	2,920	15.1
	日帰り	17.8	1.1	0.00	0	0.0	93.3	1.4	0.00	0	0.0
宿泊施設	リゾートホテル	830.2	50.2	2.64	2,194	48.2	3,471.0	50.4	2.77	9,615	50.8
	シティホテル	434.1	26.2	2.51	1,088	23.9	1,738.2	25.2	2.57	4,467	23.6
	ビジネスホテル	424.0	25.6	2.28	968	21.3	1,707.1	24.8	2.53	4,319	22.8
	民宿・ペンション	44.5	2.7	3.44	153	3.4	274.6	4.0	4.34	1,192	6.3
	ドミトリー(温泉宿泊施設・YH等)	32.5	2.0	14.54	473	10.4	125.6	1.8	5.96	748	4.0
	ウィークリーマンション	10.9	0.7	41.00	446	9.8	74.2	1.1	11.64	864	4.6
	実家・親戚知人宅	62.9	3.8	3.66	230	5.1	283.4	4.1	3.95	1,119	5.9
	その他	55.8	3.4	3.89	217	4.8	318.9	4.6	3.72	1,186	6.3
	観光地めぐり	989.0	59.8	3.00	2,968	65.3	4,008.5	58.2	2.87	11,504	60.7
	保養・休養	448.4	27.1	3.04	1,361	29.9	2,005.2	29.1	3.04	6,096	32.2
	海水浴・マリレジャー	53.6	3.2	3.39	182	4.0	1,668.3	24.2	3.37	5,622	29.7
	ダイビング	23.4	1.4	3.04	71	1.6	439.7	6.4	3.47	1,526	8.1
	ゴルフ	93.1	5.6	2.37	220	4.8	276.9	4.0	2.65	734	3.9
釣り	16.5	1.0	3.58	59	1.3	129.5	1.9	4.02	520	2.7	
スパ・エステ	46.5	2.8	2.43	113	2.5	200.5	2.9	2.90	581	3.1	
スポーツ大会等	24.1	1.5	2.17	52	1.2	75.4	1.1	2.39	180	1.0	
エコツア	22.0	1.3	2.68	59	1.3	92.6	1.3	3.09	286	1.5	
伝統工芸・芸能体験	96.8	5.9	2.80	271	5.9	477.9	6.9	3.03	1,448	7.6	
ショッピング	389.7	23.6	2.88	1,122	24.7	1,879.4	27.3	2.85	5,356	28.3	
戦跡地参拝	126.7	7.7	5.44	690	15.2	476.4	6.9	3.65	1,739	9.2	
沖縄料理を楽しむ	615.5	37.2	3.25	2,002	44.0	2,806.6	40.7	2.98	8,364	44.2	
イベント	46.5	2.8	3.07	143	3.1	191.8	2.8	2.70	518	2.7	
伝統行事	11.3	0.7	3.58	40	0.9	62.2	0.9	3.93	244	1.3	
コンサート	17.8	1.1	4.92	87	1.9	80.4	1.2	2.60	209	1.1	
新婚旅行	16.7	1.0	3.75	63	1.4	83.1	1.2	3.54	294	1.6	
ウェディング	40.2	2.4	2.01	81	1.8	165.4	2.4	2.30	380	2.0	
帰省・親戚等の訪問	73.4	4.4	5.31	390	8.6	354.1	5.1	3.79	1,342	7.1	
友人・知人訪問	137.6	8.3	3.03	417	9.2	579.4	8.4	3.15	1,825	9.6	
会議・研修	115.3	7.0	2.00	230	5.1	699.8	10.2	2.06	1,441	7.6	
仕事	250.0	15.1	3.62	905	19.9	1,026.9	14.9	2.98	3,060	16.2	
プロスポーツキャンプ見学	215.9	13.1	2.52	544	12.0	219.2	3.2	2.51	550	2.9	
その他	82.7	5.0	2.85	236	5.2	338.4	4.9	2.84	961	5.1	
交通機関	路線バス	177.3	10.7	3.60	639	14.0	725.9	10.5	3.31	2,403	12.7
	観光バス	307.0	18.6	2.31	711	15.6	841.6	13.7	2.30	2,166	11.4
	貸切タクシー	60.2	3.6	2.60	157	3.4	266.9	3.9	2.51	670	3.5
	一般タクシー	364.8	22.1	2.43	886	19.5	1,748.1	25.4	2.70	4,720	24.9
	モレール	428.3	25.9	3.64	1,558	34.3	1,832.3	26.6	2.93	5,369	28.3
	レンタカー	909.7	55.0	2.61	2,378	52.3	4,030.3	58.5	2.88	11,607	61.3
	自家用車・法人車	133.3	8.1	5.73	764	16.8	593.3	8.6	3.53	2,094	11.1
	航空機(県内)	220.8	13.4	4.49	992	21.8	878.4	12.8	3.71	3,259	17.2
	船(県内)	155.4	9.4	3.33	518	11.4	690.5	10.0	3.94	2,720	14.4
	自転車	31.4	1.9	3.39	107	2.3	195.1	2.8	4.64	905	4.8
	その他	45.9	2.8	2.35	108	2.4	229.4	3.3	2.41	553	2.9
	旅行形態	団体旅行	159.1	9.6	2.11						

国籍別旅行内容(空路・クロス表)

H29年度 空路 沖縄県全体		全体	台湾	韓国	香港	中国	米国	その他
		構成比 (%)	構成比 (%)	構成比 (%)	構成比 (%)	構成比 (%)	構成比 (%)	構成比 (%)
国籍・地域	全体	100.0	100.0	100.0	100.0	100.0	100.0	100.0
	台湾	33.8	100.0	0.0	0.0	0.0	0.0	0.0
	韓国	32.1	0.0	100.0	0.0	0.0	0.0	0.0
	香港	12.8	0.0	0.0	100.0	0.0	0.0	0.0
	中国	14.6	0.0	0.0	0.0	100.0	0.0	0.0
	米国	1.0	0.0	0.0	0.0	0.0	100.0	0.0
	その他	5.9	0.0	0.0	0.0	0.0	0.0	100.0
	女性	44.9	42.4	51.2	45.5	40.8	63.8	31.1
年代	10代	55.1	27.6	2.5	5.8	1.7	0.0	68.0
	20代	27.8	22.6	37.0	23.1	21.1	37.2	32.8
	30代	39.1	40.0	36.1	33.4	50.5	27.6	36.0
	40代	20.1	24.7	15.7	21.3	18.1	22.4	19.0
	50代	7.4	7.5	6.0	11.7	6.1	0.0	9.4
	60代	2.2	2.1	1.6	3.6	2.1	12.4	2.1
	70代以上	0.8	0.6	1.1	1.2	0.3	0.0	0.7
年収	0~120万円未満	13.8	15.6	11.3	11.4	12.4	0.0	28.2
	120~240万円未満	19.8	33.4	9.4	4.4	19.0	0.0	37.2
	240~360万円未満	19.1	18.1	15.5	23.3	28.0	22.6	12.3
	360~480万円未満	15.8	18.3	16.9	21.7	7.0	22.6	3.2
	480~600万円未満	11.1	5.3	17.4	12.2	14.0	0.0	1.6
600万円以上	20.5	9.3	29.5	27.0	19.6	54.9	17.5	
海外旅行回数	初めて	8.5	9.8	7.8	6.1	10.1	15.1	5.0
	2回	8.6	8.6	10.2	2.8	11.3	16.2	3.8
	3~5回	28.4	27.3	33.8	15.8	36.1	7.6	16.2
	6~9回	18.4	17.4	20.0	22.3	15.8	15.3	14.7
	10回以上	36.1	36.9	28.2	53.1	26.8	45.9	60.3
訪日旅行回数	初めて	28.0	22.1	28.0	19.0	39.0	50.0	24.6
	2回	22.5	20.4	28.4	15.9	25.2	7.6	22.7
	3~5回	36.8	40.3	35.8	41.3	28.0	36.2	33.9
	6~9回	6.9	7.8	5.1	12.3	4.2	0.0	8.9
	10回以上	7.8	9.4	6.2	11.5	3.6	6.2	9.9
沖縄旅行回数	初めて	80.6	73.7	89.7	65.6	85.1	71.5	92.9
	2回	12.8	17.5	6.5	23.2	9.4	0.0	7.1
	3~5回	5.5	6.8	3.4	9.4	4.8	22.4	0.0
	6~9回	0.5	1.0	0.2	0.9	0.0	0.0	0.0
	10回以上	0.7	1.0	0.2	0.9	0.7	6.2	0.0
最初の交通手段	航空機	92.5	84.8	100.0	96.6	86.9	100.0	100.0
	クルーズ船	7.5	15.2	0.0	3.4	13.1	0.0	0.0
入国空港	那覇空港	97.6	99.4	99.1	98.9	96.0	55.3	86.6
	石垣空港	0.1	0.4	0.0	0.0	0.0	0.0	0.0
訪日目的	観光	93.9	93.7	95.2	90.7	95.4	51.4	88.5
	親戚・知人訪問	1.1	0.4	1.0	0.8	1.5	12.4	4.2
	新婚旅行	1.5	1.7	1.7	1.6	0.6	6.2	0.7
	結婚式	1.3	1.3	0.0	6.0	0.8	0.0	0.0
	インセンティブツアー	0.8	1.4	0.5	0.3	0.6	0.0	1.1
	展示会・見本市	0.1	0.0	0.2	0.0	0.0	0.0	0.0
	国際会議	0.2	0.3	0.0	0.0	0.0	0.0	1.8
	研修	0.3	0.2	0.3	0.3	0.0	7.6	0.9
	商談等その他ビジネス	0.7	0.7	0.6	0.3	0.0	22.4	0.0
	イベント	0.2	0.2	0.0	0.0	0.8	0.0	0.0
その他	0.4	0.0	0.5	0.0	0.3	0.0	2.8	
旅行形態	地域や職場、学校などの団体旅行	5.0	6.5	4.5	3.0	3.8	7.6	5.3
	観光つきのパッケージ旅行	13.6	16.6	10.8	8.9	20.2	6.2	6.4
沖縄での泊数	1泊	0.4	0.2	0.2	0.2	0.6	0.0	2.3
	2泊	9.0	3.6	18.5	4.4	2.9	6.2	14.5
沖縄での平均泊数	2泊	38.7	51.3	48.0	11.3	18.0	28.7	28.5
	3泊	27.4	23.5	24.6	27.8	47.0	0.0	20.1
	4泊	13.6	11.8	3.8	27.8	20.0	16.2	19.9
	5泊	4.9	4.9	1.3	14.3	6.4	10.2	0.0
	6泊	6.0	4.7	1.9	14.2	5.2	38.7	14.5
	7泊以上	3.95	3.96	3.30	4.86	4.25	6.83	4.23
	同行者	自分ひとり	5.5	5.4	5.5	3.4	6.8	20.0
宿泊施設	夫婦・パートナー	21.3	21.8	19.8	26.2	19.1	37.6	18.6
	家族・親戚	48.8	53.8	43.7	47.4	54.9	42.4	37.4
	職場の同僚	5.8	6.5	5.4	2.8	8.4	0.0	5.1
	友人	22.7	18.9	26.2	27.1	15.6	0.0	37.5
	その他	1.0	0.9	1.1	1.0	0.3	0.0	2.0
	リゾートホテル	45.1	39.7	56.2	44.9	45.6	12.4	20.6
	市街地にあるホテル	56.9	69.3	37.5	59.3	70.3	34.7	57.5
	民宿	9.6	14.5	2.1	18.4	5.3	0.0	15.0
	別荘・コンドミニアム	8.4	11.8	5.2	10.1	2.6	0.0	17.3
	学校の寮・会社所有の宿泊施設	0.2	0.4	0.0	0.0	0.0	7.6	0.0
交通機関	親戚・知人宅	1.4	0.6	1.4	0.0	1.2	34.7	3.8
	エアホステル・ゲストハウス	3.3	1.7	5.9	1.0	0.7	13.8	7.4
	その他	4.8	7.5	8.5	5.3	0.7	29.9	5.0
	バス	26.8	31.0	18.8	28.1	37.4	37.6	28.9
	タクシー	24.8	36.6	17.4	38.2	65.1	67.3	36.3
	レンタカー	52.5	53.5	66.1	61.5	14.5	13.8	52.6
	モーター	30.1	38.8	17.8	21.9	41.2	31.4	37.9
	航空機(県内移動のみ)	3.2	2.2	2.0	4.2	4.2	0.0	11.2
	船(県内移動のみ)	4.3	3.9	1.8	10.3	5.0	7.6	5.1
	その他	15.3	22.5	8.6	20.6	7.1	0.0	22.4
バス・タクシー(複数回答)	貸切バス	26.2	30.6	27.8	18.0	25.3	9.3	15.1
	路線バス	22.2	21.6	20.4	25.4	22.7	0.0	31.3
	空路リムジンバス	16.1	21.6	10.3	15.0	13.3	9.3	27.7
	定期観光バス	7.9	4.5	9.4	13.2	6.4	0.0	13.5
	一般タクシー	33.5	27.6	30.8	30.9	49.7	74.6	40.1
	観光(貸切)タクシー	14.5	16.7	2.8	22.2	29.8	0.0	13.0
	歴史的・伝統的な景観、旧跡観光	66.1	70.0	57.0	69.3	68.4	85.1	77.7
	自然・景観地観光	81.7	86.0	76.3	85.6	82.3	61.6	81.0
	都市観光、街歩き	83.3	89.6	80.0	84.3	75.0	76.2	84.0
	保養・休養	19.5	7.4	37.4	10.5	6.1	38.9	41.3
再訪意向	スハ・エステ	7.5	4.5	13.3	5.5	3.1	0.0	8.2
	海水浴・マリッジジャー	27.7	22.9	32.7	29.0	30.6	47.4	19.2
	ダイビング	10.6	11.9	8.2	18.4	10.5	15.3	9.7
	ゴルフ	1.4	1.5	1.9	0.9	0.8	0.0	0.7
	サイクリング	9.4	9.7	3.3	29.8	2.8	15.1	12.0
	ショッピング	81.3	88.1	73.5	82.6	85.2	76.4	74.1
	沖縄料理を楽しむ	81.4	84.8	75.1	88.8	81.9	60.2	81.4
	沖縄料理以外の日本食を楽しむ	56.6	59.4	52.0	60.8	51.8	60.2	67.0
	エコツアー	16.5	25.5	6.0	26.6	6.0	30.1	23.4
	観光地参拝	11.4	17.9	4.2	16.0	1.9	62.2	19.0
活動の満足度(複数回答)	イベント・伝統行事	10.5	13.6	7.8	9.7	5.3	23.8	19.5
	当てはまるものがない	0.1	0.0	0.2	0.0	0.3	0.0	0.7
	歴史的・伝統的な景観、旧跡観光	75.1	79.8	69.0	74.5	75.0	82.1	75.5
	自然・景観地観光	80.7	81.7	77.5	84.7	83.2	75.2	76.4
	都市観光、街歩き	78.0	81.2	74.7	80.1	78.5	90.0	67.5
	保養・休養	70.0	69.4	71.2	68.6	55.1	80.4	69.4
	スハ・エステ	72.3	65.2	74.1	73.5	65.4	-	82.2
	海水浴・マリッジジャー	79.9	84.6	78.8	88.0	71.9	100.0	56.7
	ダイビング	83.3	87.6	76.2	88.8	74.2	100.0	74.3
	ゴルフ	52.8	63.9	47.3	53.2	50.0	-	0.0
紹介意向	サイクリング	78.9	74.8	69.8	88.8	53.7	100.0	86.0
	ショッピング	79.7	80.9	74.3	84.1	82.0	90.0	82.0
	沖縄料理を楽しむ	76.3	79.2	69.2	82.2	77.7	74.7	77.5
	沖縄料理以外の日本食を楽しむ	77.5	84.8	66.9	79.5	79.8	75.0	76.4
	エコツアー	73.1	72.3	76.4	81.2	60.3	25.3	72.0
	観光地参拝	69.5	68.6	58.1	75.4	34.4	100.0	68.8
	イベント・伝統行事	70.1	69.8	66.1	63.4	67.6	100.0	82.3

H29年度 空路 沖縄県全体		全体	台湾	韓国	香港	中国	米国	その他
		構成比 (%)	構成比 (%)	構成比 (%)	構成比 (%)	構成比 (%)	構成比 (%)	構成比 (%)
訪問した場所(複数回答)	次回行きたい活動(複数回答)	29.8	35.9	22.7	32.8	26.7	24.8	34.7
	歴史的・伝統的な景観、旧跡観光	40.0	46.3	30.4	45.8	40.4	24.8	44.7
	自然・景観地観光	39.6	46.6	29.6	47.1	42.3	24.8	32.9
	都市観光、街歩き	19.9	14.5	26.9	15.9	15.2	44.8	29.6
	保養・休養	22.4	16.8	29.5	21.4	18.0	52.4	24.2
	スハ・エステ	47.5	49.2	47.6	48.7	45.9	32.4	41.3
	海水浴・マリッジジャー	41.1	43.2	37.9	42.0	41.9	75.2	36.9
	ダイビング	13.7	13.2	17.8	8.4	9.7	32.4	12.3
	ゴルフ	20.5	23.6	16.8	26.5	15.2	12.4	24.6
	サイクリング	43.0	49.3	31.2	52.6	49.2	12.4	40.3
	ショッピング	43.3	50.5	31.8	53.9	43.5	32.4	43.8
	沖縄料理を楽しむ	36.8	41.6	26.3	46.5	41.9	32.4	34.3
	沖縄料理以外の日本食を楽しむ	23.4	29.5	13.3	34.5	21.6	0.0	27.4
	エコツアー	13.8	18.1	10.3	14.1	7.2	24.8	21.9
	観光地参拝	24.8	32.4	18.3	23.5	18.6	52.3	29.8
イベント・伝統行事	3.7	3.0	4.2	4.6	1.6	0.0	9.3	
当てはまるものがない	77.9	85.4	62.7	90.1	81.2	56.2	87.4	
買物した場所(複数回答)	自然・景観地	81.7	77.2	87.7	81.3	81.5	70.0	78.1
	海岸・ビーチ	46.6	59.1	24.8	55.0	46.1	70.0	74.2
	安曇	50.5	56.0	43.3	51.1			

国籍別旅行内容(海路・クロス表)

H29 海路 沖縄県全体		全体	台湾	中国	その他
		構成比(%)	構成比(%)	構成比(%)	構成比(%)
国籍・地域	全体	100.0	100.0	100.0	100.0
	台湾	54.4	100.0	0.0	0.0
	中国	34.0	0.0	100.0	0.0
	その他	11.6	0.0	0.0	1.0
性別	男性	34.9	38.0	31.6	26.4
	女性	65.1	62.0	68.4	73.6
年代	10代	2.1	1.5	3.2	0.9
	20代	15.1	15.5	14.2	11.2
	30代	26.4	24.6	34.3	13.1
	40代	22.6	20.6	26.3	23.4
	50代	18.9	24.1	11.3	17.9
	60代	13.1	12.0	10.7	27.1
	70代	1.9	1.7	0.0	6.5
	80歳以上	0.0	0.0	0.0	0.0
	年収	0~120万円未満	18.4	20.8	12.7
120~240万円未満	40.3	37.9	41.7	40.0	
240~360万円未満	16.7	9.0	28.3	20.0	
360~480万円未満	7.5	12.9	0.0	0.0	
480~600万円未満	7.8	7.9	6.7	20.0	
600万円以上	9.2	11.4	10.6	0.0	
海外旅行回数	初めて	13.5	6.1	29.4	3.8
	2回	8.7	7.5	11.7	8.6
	3~5回	25.5	23.8	30.3	26.7
	6~9回	10.6	13.4	7.0	5.7
	10回以上	41.8	49.3	21.6	55.2
訪日旅行回数	初めて	30.9	16.1	58.9	22.6
	2回	18.1	18.7	17.9	19.8
	3~5回	28.7	36.3	16.1	39.6
	6~9回	6.8	9.5	1.7	8.5
	10回以上	15.4	19.4	5.5	9.4
沖縄旅行回数	初めて	89.0	61.0	86.5	69.4
	2回	14.3	18.9	5.9	20.4
	3~5回	7.5	8.4	5.9	6.5
	6~9回	1.9	2.5	0.6	0.9
	10回以上	7.4	9.2	0.9	2.8
最初の交通手段	航空機	46.8	46.0	44.7	67.7
	クルーズ船	53.2	54.0	55.3	32.3
	以前参加してよかった	14.5	16.6	7.5	8.4
	価格が手頃	19.9	17.9	21.4	15.9
	一度乗ってみたいかった	53.6	53.7	57.8	52.3
	船内の施設や娯楽を楽しみたいかった	21.4	20.7	23.0	22.4
	船旅が好き	14.9	17.0	11.7	16.8
	行程が魅力的だった	6.9	6.3	7.1	10.3
	行き先が魅力的で行程に含まれていた	6.0	4.8	8.5	2.8
	日程に余裕があった	4.8	4.1	6.1	2.8
	フルサービスが魅力	4.3	3.4	5.9	2.8
	ホテル移動がなく楽	9.7	8.8	12.9	5.6
	荷物を運ぶ必要がない	11.5	13.0	11.6	6.5
	地上の煩わしさから解放される	5.0	3.9	6.7	5.6
	その他	10.2	9.6	9.1	10.3
下船形態	個人行動	69.8	83.9	40.5	92.6
	バスツアー	30.2	15.0	59.5	7.4
同行者(複数回答)	自分ひとり	2.1	0.6	3.4	1.9
	夫婦・パートナー	13.9	17.0	9.6	19.8
	家族・親族	58.9	57.4	67.0	44.3
	職場の同僚	5.1	5.8	3.1	3.8
	友人	24.7	25.8	17.4	35.8
その他	0.8	0.2	1.7	0.0	
利用した交通機関(複数回答)	貸切バス	35.2	16.7	63.3	35.2
	路線バス	5.6	5.9	5.0	7.4
	モノレール	4.5	5.5	1.9	4.6
	レンタカー	6.1	8.7	1.4	1.9
	一般タクシー	51.5	62.5	32.2	68.5
	観光(貸切)タクシー	7.2	7.0	6.6	3.7
	自転車	1.0	0.9	0.9	0.9
	親族・知人の車	0.2	0.3	0.0	0.0
	徒歩	24.7	26.8	12.3	29.6
	その他	3.1	3.4	0.8	1.9
活動(複数回答)	歴史的・伝統的な景観、旧跡観光	22.2	18.9	23.2	30.8
	自然・景勝地観光	31.8	31.0	24.4	50.0
	都市観光、街歩き	51.8	59.8	37.0	71.2
	保養・休養	1.7	1.9	0.4	2.9
	スパ・エステ	1.0	1.5	0.0	1.0
	海水浴・マリッジジャー	4.5	5.0	4.3	1.9
	ダイビング	1.0	1.6	0.0	0.0
	ゴルフ	0.6	0.4	0.9	0.0
	サイクリング	1.2	1.2	1.0	0.0
	ショッピング	84.7	87.8	83.1	82.7
	沖縄料理を楽しむ	39.3	35.4	34.6	51.0
	沖縄料理以外の日本食を楽しむ	16.9	18.1	16.2	14.4
	エコツアー	2.5	2.7	1.4	2.9
	戦跡地参拝	0.8	1.2	0.0	1.0
	イベント・伝統行事	1.3	1.9	0.0	1.0
上記には当てはまるものがない	0.3	0.4	0.0	0.0	
活動の満足率(複数回答)	歴史的・伝統的な景観、旧跡観光	68.6	70.5	64.4	78.1
	自然・景勝地観光	72.6	76.0	68.8	82.7
	都市観光、街歩き	77.2	82.4	61.8	85.1
	保養・休養	78.3	41.3	0.0	100.0
	スパ・エステ	66.4	35.0	-	100.0
	海水浴・マリッジジャー	53.7	37.4	86.7	100.0
	ダイビング	14.8	14.8	-	-
	ゴルフ	66.9	0.0	100.0	-
	サイクリング	35.5	37.2	15.5	-
	ショッピング	78.3	85.6	64.6	83.7
	沖縄料理を楽しむ	74.9	83.6	61.2	77.4
	沖縄料理以外の日本食を楽しむ	77.7	77.5	82.1	73.3
	エコツアー	71.8	37.2	100.0	66.7
	戦跡地参拝	60.4	91.8	0.0	0.0
	イベント・伝統行事	45.4	45.4	-	0.0
次回行きたい活動(複数回答)	歴史的・伝統的な景観、旧跡観光	33.9	35.0	33.2	38.8
	自然・景勝地観光	42.1	38.3	45.0	59.2
	都市観光、街歩き	40.8	47.0	32.4	55.1
	保養・休養	11.3	9.9	12.2	18.4
	スパ・エステ	8.6	7.0	11.2	9.2
	海水浴・マリッジジャー	23.3	18.4	27.7	26.5
	ダイビング	18.3	14.8	22.8	19.4
	ゴルフ	5.6	4.9	6.2	3.1
	サイクリング	6.8	8.0	5.3	3.1
	ショッピング	60.6	66.9	50.8	67.3
	沖縄料理を楽しむ	41.6	42.1	36.6	50.0
	沖縄料理以外の日本食を楽しむ	27.3	28.3	28.6	28.6
	エコツアー	11.0	13.1	9.1	9.2
	戦跡地参拝	4.0	5.0	2.6	2.0
	イベント・伝統行事	8.0	9.5	6.7	0.0
当てはまるものがない	4.8	3.5	7.8	0.0	

H29 海路 沖縄県全体		全体	台湾	中国	その他	
		構成比(%)	構成比(%)	構成比(%)	構成比(%)	
訪問した場所(複数回答)	自然景勝地	35.8	27.9	43.7	44.4	
	海岸・ビーチ	31.3	31.0	24.0	50.0	
	史跡	13.8	11.3	13.5	22.2	
	城跡・城郭・宮殿	14.7	11.8	16.8	15.7	
	公園	9.7	10.9	3.5	15.7	
	動植物園・水族館	5.3	6.5	2.1	4.6	
	博物館・美術館	3.5	3.6	2.2	3.7	
	テーマパーク・テーマ型観光施設	4.2	4.6	2.6	3.7	
	工場・見学施設	3.7	5.5	0.9	1.9	
	百貨店・デパート	20.4	18.1	20.2	22.2	
	家電量販店	12.3	16.0	4.4	5.6	
	100円ショップ	8.8	9.4	5.6	9.3	
	観光地の土産店	26.2	34.0	11.4	29.6	
	宿泊施設	3.6	4.3	0.9	4.6	
	スーパーマーケット	51.7	53.5	39.2	59.3	
	コンビニエンスストア	42.7	44.7	35.4	57.4	
	ドラッグストア	68.6	71.9	61.0	64.8	
	アウトレットモール	14.0	17.3	10.8	8.3	
	ショッピングセンター	26.4	33.4	15.5	24.1	
	免税店・DFS	29.5	20.5	45.9	20.4	
その他	14.3	14.9	17.2	19.4		
買物した場所(複数回答)	自然景勝地	4.8	6.0	2.3	3.9	
	海岸・ビーチ	4.8	5.0	3.0	6.8	
	史跡	2.0	2.0	1.8	1.9	
	城跡・城郭・宮殿	3.3	2.4	4.4	1.9	
	公園	2.6	2.5	1.8	2.9	
	動植物園・水族館	2.3	2.6	0.9	2.9	
	博物館・美術館	1.0	0.7	0.9	1.0	
	テーマパーク・テーマ型観光施設	0.9	0.8	0.4	1.0	
	工場・見学施設	2.0	3.2	0.0	1.9	
	百貨店・デパート	17.7	15.6	18.1	19.4	
	家電量販店	9.3	12.2	3.3	3.9	
	100円ショップ	7.2	7.5	5.0	8.7	
	観光地の土産店	24.9	32.2	10.5	29.1	
	宿泊施設	2.0	1.9	0.5	4.9	
	スーパーマーケット	50.5	52.5	38.4	57.3	
コンビニエンスストア	42.5	44.1	34.8	58.3		
ドラッグストア	69.4	72.6	62.1	66.0		
アウトレットモール	12.0	14.9	9.4	7.8		
ショッピングセンター	24.5	30.7	14.9	23.3		
免税店・DFS	27.8	18.7	44.8	17.5		
その他	11.1	13.4	11.3	18.4		
購入した商品(複数回答)	菓子類	81.4	83.7	76.9	88.5	
	果物・野菜・海産物	17.4	15.4	13.9	31.7	
	酒類	10.7	12.9	8.7	1.9	
	その他食料品・飲料・たばこ	29.4	30.8	23.8	29.8	
	カメラ・ビデオカメラ・時計	1.7	0.8	3.6	0.0	
	電化製品	14.1	17.9	9.8	2.9	
	化粧品・香水	53.1	49.4	67.0	31.7	
	医薬品・健康グッズ	62.1	67.8	58.6	50.0	
	伝統工芸品	4.6	4.5	3.6	9.6	
	衣類・靴・かばん	14.1	16.0	12.0	12.5	
	その他	3.7	2.8	4.4	5.8	
	菓子類	24.0	27.0	18.3	33.3	
	果物・野菜・海産物	4.0	3.2	3.2	8.3	
	酒類	2.9	3.5	2.6	0.0	
	その他食料品・飲料・たばこ	10.7	11.9	4.9	15.5	
カメラ・ビデオカメラ・時計	0.9	0.6	1.4	0.0		
電化製品	8.8	10.8	8.1	0.0		
化粧品・香水	16.2	9.5	26.6	14.3		
医薬品・健康グッズ	24.0	24.8	26.5	15.5		
伝統工芸品	0.3	0.2	0.0	1.2		
衣類・靴・かばん	5.2	6.0	4.1	7.1		
その他	3.1	2.6	4.4	4.8		
沖縄旅行全体の満足度	大変満足	18.5	19.8	16.6	16.2	
	満足	63.2	70.5	47.8	75.2	
	やや満足	10.6	6.6	18.8	5.7	
	普通	6.3	2.4	13.8	2.9	
	やや不満	0.4	0.4	0.9	0.0	
	不満	0.9	0.3	2.2	0.0	
	大変不満	0.0	0.0	0.0	0.0	
	項目別満足度(「満足」と回答したものの)	食事施設	53.0	55.9	46.3	58.6
	食事のメニュー・味	51.3	56.9	41.5	54.0	
	観光施設	42.0	46.6	29.9	53.7	
交通機関	45.0	52.9	33.2	40.4		
土産品	45.4	52.5	35.4	43.9		
観光施設等でのおもてなし	47.4	51.7	41.6	43.8		
外国語対応能力	33.2	35.6	28.0	30.1		
案内表記のわかりやすさ	38.2	40.5	31.2	45.8		
価格の利便性	38.7	39.5	38.4	41.4		
クレジットカード・銀カード対応	55.6	59.0	55.2	58.2		
Wi-Fi	28.6	27.6	35.1	18.0		
CIO	35.9	35.7	35.3	34.4		
滞在期間	22.7	22.8	18.7	30.2		
ツアー内容	30.6	29.9	26.8	36.4		
再訪意向	必ず来たい	25.3	30.2	17.2	21.0	
	来たい	48.8	53.0	40.2	65.7	
	やや来たい	10.9	7.2	16.1	7.6	
	何とも言えない	9.1	6.7	13.8	3.8	
	あまり来たくない	3.8	1.7	8.4	1.0	
	来たくない	1.9	1.2	3.8	1.0	
	絶対来たくない	0.2	0.0	0.4	0.0	
	次回の交通手段	航空機	72.8	70.1	82.7	84.2
	クルーズ船	27.2	29.9	17.3	15.8	
	紹介意向	必ず紹介したい	27.9	34.2	15.4	33.0
紹介したい		52.7	52.7	52.5	62.1	
やや紹介したい		11.5	8.1	17.1	4.9	
何とも言えない		4.7	3.1	8.5	0.0	
あまり紹介したくない		2.4				

【暦年】本土航路旅客輸送実績(平成29年1月～12月までの合計)①

路線	開設年月	下			上			計						
		提供座席数 (席)	前年比	旅客数 (人)	利用率 (%)	提供座席数 (席)	前年比	旅客数 (人)	利用率 (%)	提供座席数 (席)	前年比	旅客数 (人)	利用率 (%)	
JAL	羽田-那覇	1,584,937	97.9%	1,326,261	83.7%	1,583,129	97.7%	1,336,053	84.4%	3,168,066	97.8%	2,662,314	84.0%	
	伊丹-那覇	373,725	99.5%	278,510	74.5%	372,797	99.5%	289,129	77.6%	746,522	99.5%	567,639	76.0%	
	関西-那覇	0	-	0	-	745	74.5%	529	71.0%	745	74.5%	529	71.0%	
	福岡-那覇	0	-	0	-	0	-	0	-	0	-	0	-	
	名古屋-那覇	0	-	0	-	0	-	0	-	0	-	0	-	
	成田-那覇	0	-	0	-	0	-	0	-	0	-	0	-	
	札幌-那覇	0	-	0	-	0	-	0	-	0	-	0	-	
	仙台-那覇	0	-	0	-	0	-	0	-	0	-	0	-	
	神戸-那覇	0	-	0	-	0	-	0	-	0	-	0	-	
	花巻-那覇	0	-	0	-	0	-	0	-	0	-	0	-	
	鹿児島-那覇	0	-	0	-	0	-	0	-	0	-	0	-	
	小計	1,958,662	98.2%	1,604,771	81.9%	1,956,671	98.1%	1,625,711	83.1%	3,915,333	98.1%	3,230,482	82.5%	
	ANA	羽田-那覇	1,755,829	99.8%	1,410,708	80.3%	1,753,520	99.6%	1,404,971	80.1%	3,509,349	99.7%	2,815,679	80.2%
		成田-那覇	98,204	99.9%	52,621	53.6%	98,415	99.6%	62,000	63.0%	196,619	99.8%	114,621	58.3%
伊丹-那覇		433,063	103.5%	328,650	75.9%	429,886	102.9%	325,288	75.7%	862,949	103.2%	653,938	75.8%	
関西-那覇		223,288	86.0%	166,987	74.8%	223,928	85.7%	171,102	76.4%	447,216	85.8%	338,089	75.6%	
神戸-那覇		121,399	92.0%	91,696	75.5%	121,769	92.2%	96,245	79.0%	243,168	92.1%	187,941	77.3%	
名古屋-那覇		568,894	95.7%	415,417	73.0%	566,567	95.8%	414,979	73.2%	1,135,461	95.7%	830,396	73.1%	
福岡-那覇		220,465	88.9%	183,169	83.1%	220,396	88.7%	183,752	83.4%	440,796	88.8%	366,921	83.2%	
札幌-那覇		60,465	101.3%	51,312	84.9%	60,445	100.7%	51,088	84.5%	120,910	101.0%	102,400	84.7%	
仙台-那覇		98,006	99.6%	74,845	76.4%	97,132	99.2%	76,461	78.7%	195,138	99.4%	151,306	77.5%	
新潟-那覇		30,028	98.5%	19,016	63.3%	30,194	98.8%	19,251	63.8%	60,222	98.6%	38,267	63.5%	
静岡-那覇		60,092	100.1%	37,946	63.1%	60,055	99.4%	39,390	65.6%	120,147	99.7%	77,336	64.4%	
広島-那覇		98,949	100.4%	69,656	70.4%	97,396	98.9%	69,511	71.4%	196,345	99.7%	139,167	70.9%	
岩国-那覇		46,314	129.9%	27,847	60.1%	45,982	128.3%	27,964	60.8%	92,296	129.1%	55,811	60.5%	
松山-那覇		57,532	101.0%	41,034	71.3%	57,492	100.9%	41,048	71.4%	115,024	100.9%	82,082	71.4%	
熊本-那覇	47,882	97.7%	39,579	82.7%	48,417	98.3%	40,870	84.4%	96,299	98.0%	80,449	83.5%		
小計	4,728,630	100.3%	3,632,244	76.8%	4,720,864	100.1%	3,631,158	76.9%	9,449,494	100.2%	7,263,402	76.9%		

(資料)日本航空、全日空

【年度】国際航空路線旅客輸送実績

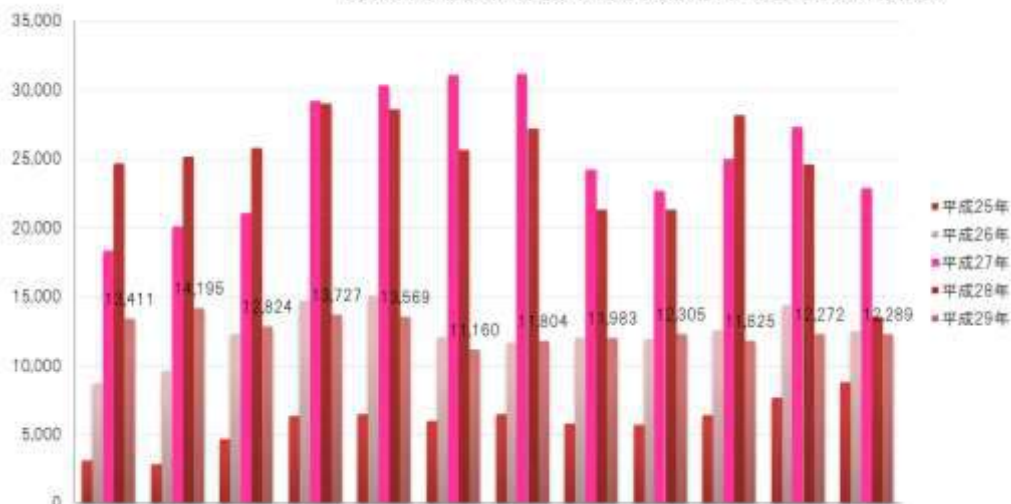
(中国)

中国（北京/浦東/天津/杭州/福州/西安/南京）-那覇

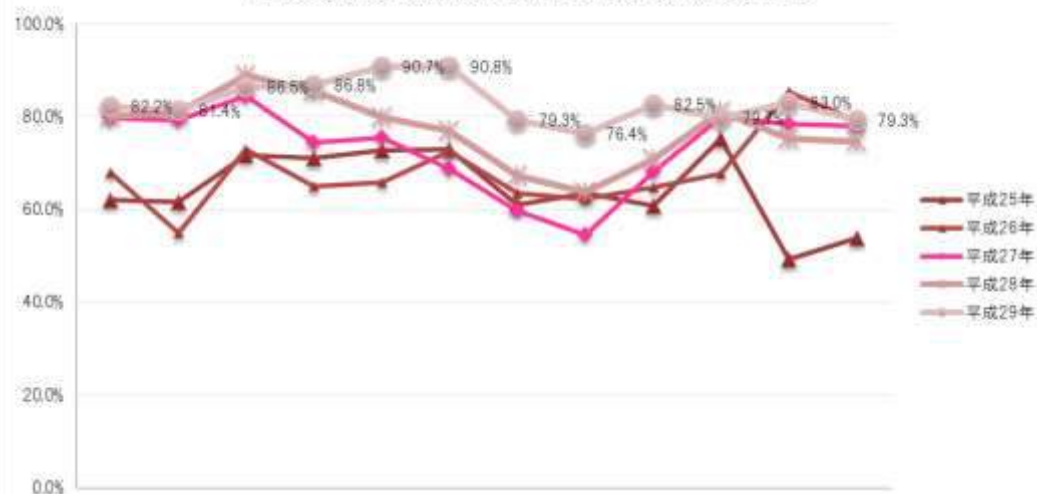
平成25年	4月	5月	6月	7月	8月	9月	10月	11月	12月	1月	2月	3月	合計
便数	20	19	30	40	40	38	40	39	39	41	48	57	451
提供座席数	3,120	2,873	4,638	6,320	6,469	6,015	6,454	5,795	5,713	6,414	7,678	8,796	70,285
搭乗者数	1,937	1,770	3,325	4,491	4,711	4,389	3,942	3,677	3,470	4,828	3,779	4,731	45,050
搭乗率	62.1%	61.6%	71.7%	71.1%	72.8%	73.0%	61.1%	63.5%	60.7%	75.3%	49.2%	53.8%	64.1%
平成26年	4月	5月	6月	7月	8月	9月	10月	11月	12月	1月	2月	3月	合計
便数	56	61	75	92	95	76	71	74	74	76	83	76	909
提供座席数	8,749	9,613	12,317	14,746	15,081	12,063	11,693	11,995	11,941	12,550	14,360	12,503	147,611
搭乗者数	5,941	5,279	8,985	9,589	9,932	8,761	7,431	7,477	7,726	8,492	12,266	9,872	101,751
搭乗率	67.9%	54.9%	72.9%	65.0%	65.9%	72.6%	63.6%	62.3%	64.7%	67.7%	85.4%	79.0%	68.9%
平成27年	4月	5月	6月	7月	8月	9月	10月	11月	12月	1月	2月	3月	合計
便数	107	116	114	146	158	163	167	131	130	138	148	135	1,653
提供座席数	18,358	20,090	21,076	29,215	30,315	31,067	31,185	24,235	22,719	25,010	27,320	22,917	303,507
搭乗者数	14,610	15,933	17,830	21,759	22,866	21,342	18,657	13,233	15,462	19,992	21,397	17,891	220,972
搭乗率	79.6%	79.3%	84.6%	74.5%	75.4%	68.7%	59.8%	54.6%	68.1%	79.9%	78.3%	78.1%	72.8%
平成28年	4月	5月	6月	7月	8月	9月	10月	11月	12月	1月	2月	3月	合計
便数	134	136	133	156	145	142	143	130	133	156	143	84	1,635
提供座席数	24,664	25,196	25,782	28,989	28,598	25,675	27,226	21,330	21,320	28,185	24,638	13,523	295,126
搭乗者数	19,768	20,375	22,937	24,818	22,837	19,771	18,299	13,582	15,117	22,850	18,566	10,100	229,020
搭乗率	80.1%	80.9%	89.0%	85.6%	79.9%	77.0%	67.2%	63.7%	70.9%	81.1%	75.4%	74.7%	77.6%
平成29年	4月	5月	6月	7月	8月	9月	10月	11月	12月	1月	2月	3月	合計
便数	83	88	79	85	84	69	73	74	76	73	76	76	936
提供座席数	13,411	14,195	12,824	13,727	13,569	11,160	11,804	11,983	12,305	11,825	12,272	12,289	151,364
搭乗者数	11,020	11,552	11,088	11,917	12,309	10,136	9,355	9,154	10,154	9,426	10,184	9,748	126,043
搭乗率	82.2%	81.4%	86.5%	86.8%	90.7%	90.8%	79.3%	76.4%	82.5%	79.7%	83.0%	79.3%	83.3%

注) 平成29年度輸送実績には一部航空会社の実績が含まれていない。

中国(北京/浦東/天津/杭州/福州/西安/南京)-那覇 提供座席数推移



中国(北京/浦東/天津/杭州/福州/西安/南京)-那覇 搭乗率推移

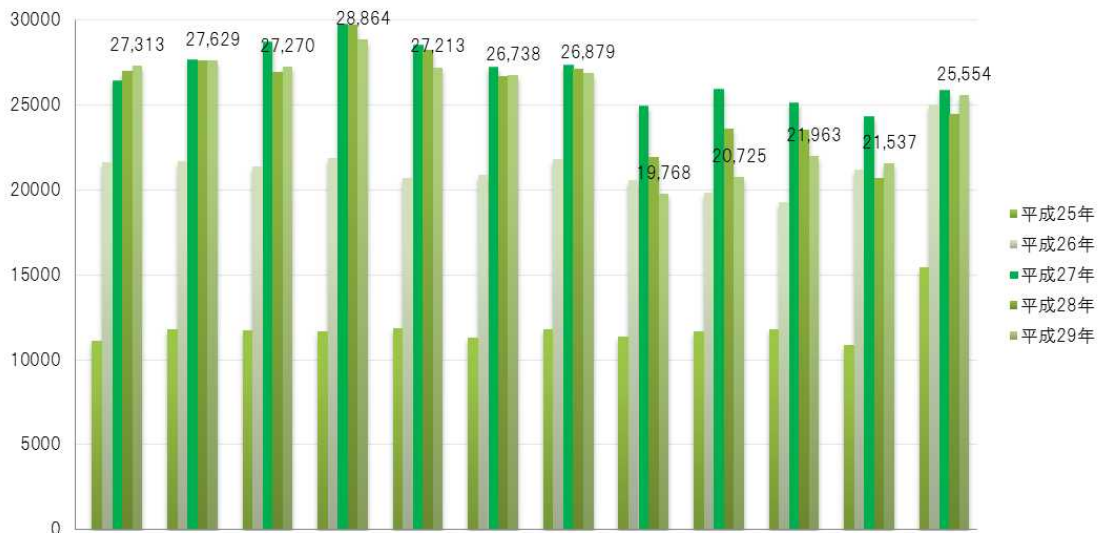


(香港)

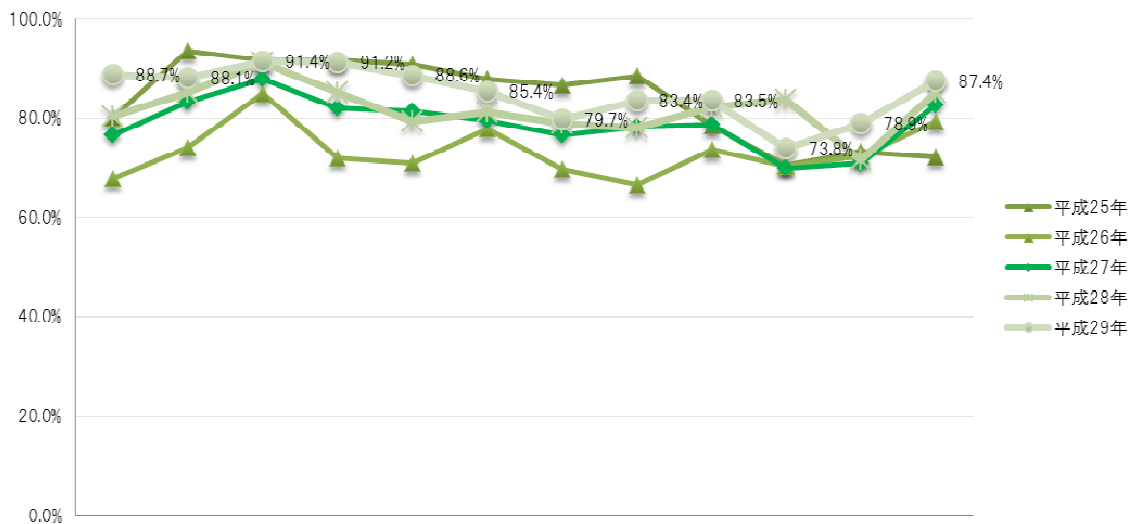
香港-那霸

平成25年	4月	5月	6月	7月	8月	9月	10月	11月	12月	1月	2月	3月	合計
便数	46	49	48	48	49	47	48	47	48	49	44	62	585
提供座席数	11121	11762	11720	11675	11838	11297	11769	11359	11638	11799	10864	15416	142,258
搭乗者数	8925	11009	10733	10702	10744	9920	10193	10048	9123	8330	7952	11118	118,797
搭乗率	80.3%	93.6%	91.6%	91.7%	90.8%	87.8%	86.6%	88.5%	78.4%	70.6%	73.2%	72.1%	83.5%
平成26年	4月	5月	6月	7月	8月	9月	10月	11月	12月	1月	2月	3月	合計
便数	76	77	77	79	80	75	78	74	71	72	77	97	933
提供座席数	21,631	21,681	21,345	21,865	20,711	20,874	21,794	20,595	19,816	19,255	21,188	25,010	255,765
搭乗者数	14,679	16,049	18,132	15,735	14,686	16,260	15,196	13,712	14,583	13,531	15,348	19,836	187,747
搭乗率	67.9%	74.0%	84.9%	72.0%	70.9%	77.9%	69.7%	66.6%	73.6%	70.3%	72.4%	79.3%	73.4%
平成27年	4月	5月	6月	7月	8月	9月	10月	11月	12月	1月	2月	3月	合計
便数	102	107	112	108	106	105	106	95	97	97	93	97	1,225
提供座席数	26,396	27,620	28,679	29,738	28,493	27,225	27,328	24,919	25,909	25,090	24,295	25,840	321,532
搭乗者数	20,195	22,986	25,240	24,393	23,220	21,629	20,953	19,513	20,369	17,519	17,216	21,345	254,578
搭乗率	76.5%	83.2%	88.0%	82.0%	81.5%	79.4%	76.7%	78.3%	78.6%	69.8%	70.9%	82.6%	79.2%
平成28年	4月	5月	6月	7月	8月	9月	10月	11月	12月	1月	2月	3月	合計
便数	104	106	102	107	105	103	103	88	97	97	88	99	1,199
提供座席数	27,014	27,595	26,951	29,692	28,242	26,682	27,092	21,906	23,578	23,511	20,679	24,465	307,407
搭乗者数	21,716	23,491	24,594	25,288	22,422	21,662	21,351	17,097	19,378	19,708	14,784	20,829	252,320
搭乗率	80.4%	85.1%	91.3%	85.2%	79.4%	81.2%	78.8%	78.0%	82.2%	83.8%	71.5%	85.1%	82.1%
平成29年	4月	5月	6月	7月	8月	9月	10月	11月	12月	1月	2月	3月	合計
便数	103	106	104	107	103	103	101	76	80	87	88	103	1,161
提供座席数	27,313	27,629	27,270	28,864	27,213	26,738	26,879	19,768	20,725	21,963	21,537	25,554	301,453
搭乗者数	24,230	24,332	24,923	26,323	24,114	22,846	21,415	16,496	17,308	16,213	16,991	22,339	257,530
搭乗率	88.7%	88.1%	91.4%	91.2%	88.6%	85.4%	79.7%	83.4%	83.5%	73.8%	78.9%	87.4%	85.4%

香港-那霸 提供座席数推移



香港-那霸 搭乗率推移

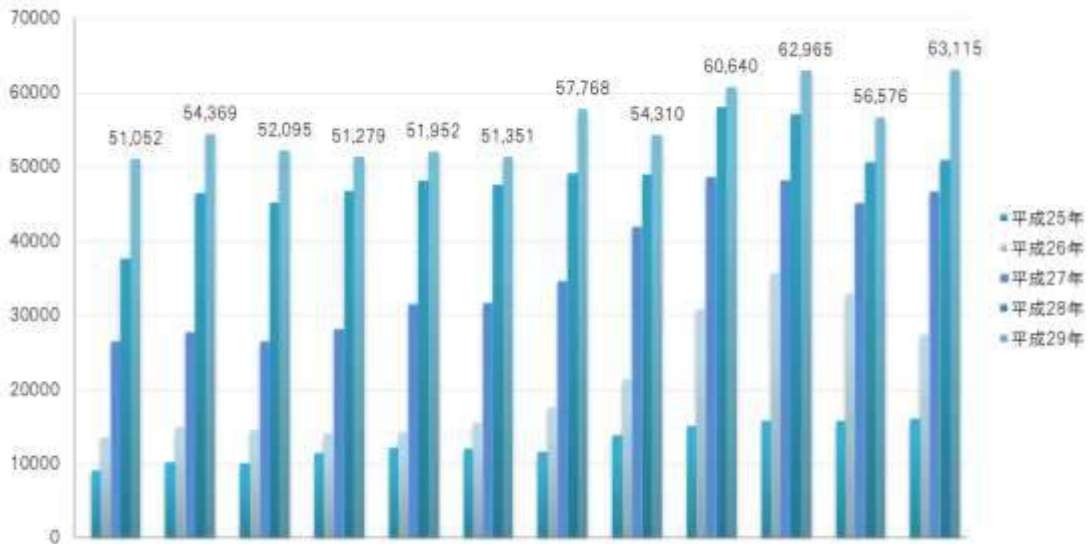


(韓国)

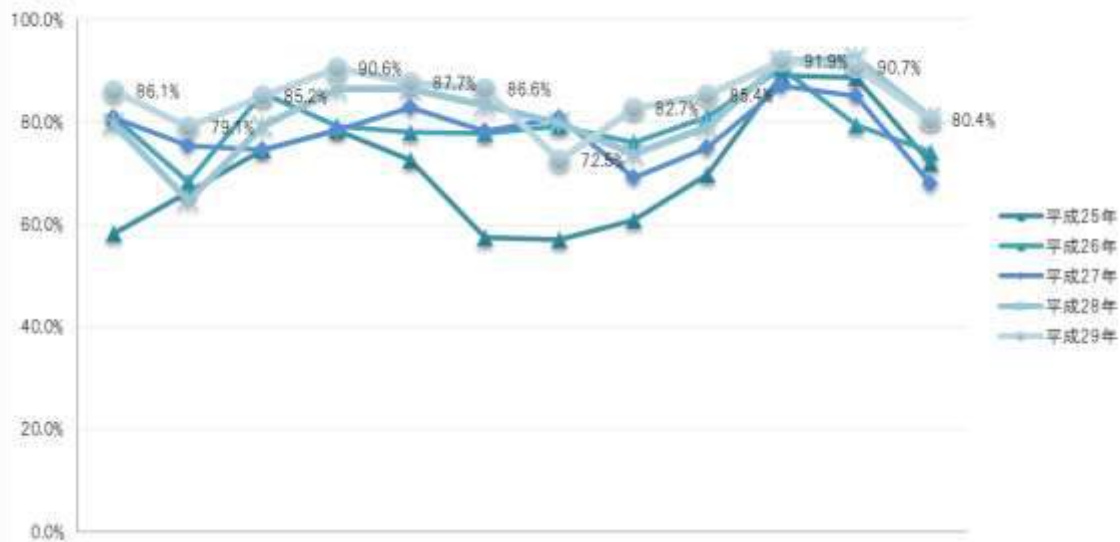
韓国（仁川/釜山/大邱）-那覇

平成25年	4月	5月	6月	7月	8月	9月	10月	11月	12月	1月	2月	3月	合計
便数	51	54	51	62	62	62	60	67	76	80	81	81	787
提供座席数	9,023	10,224	10,106	11,491	12,155	11,986	11,508	13,747	15,141	15,778	15,813	16,077	153,049
搭乗者数	5,266	6,793	7,535	9,005	8,826	6,890	6,557	8,383	10,581	14,072	14,034	11,570	109,512
搭乗率	58.4%	66.4%	74.6%	78.4%	72.6%	57.5%	57.0%	61.0%	69.9%	89.2%	88.7%	72.0%	71.6%
平成26年	4月	5月	6月	7月	8月	9月	10月	11月	12月	1月	2月	3月	合計
便数	73	79	76	73	76	77	87	107	159	185	171	138	1,301
提供座席数	13,483	14,926	14,543	14,065	14,304	15,480	17,541	21,318	30,796	35,638	32,887	27,319	252,300
搭乗者数	10,935	10,210	12,463	11,149	11,164	12,043	13,920	16,198	24,996	32,260	26,148	20,302	201,788
搭乗率	81.1%	68.4%	85.7%	79.3%	78.0%	77.8%	79.4%	76.0%	81.2%	90.5%	79.5%	74.3%	80.0%
平成27年	4月	5月	6月	7月	8月	9月	10月	11月	12月	1月	2月	3月	合計
便数	133	138	132	142	161	161	178	219	254	252	236	243	2,249
提供座席数	26,551	27,750	26,482	28,227	31,552	31,704	34,669	41,932	48,589	48,164	45,051	46,608	437,279
搭乗者数	21,485	20,907	19,777	22,131	26,166	24,833	28,070	29,020	36,420	41,941	38,307	31,669	340,726
搭乗率	80.9%	75.3%	74.7%	78.4%	82.9%	78.3%	81.0%	69.2%	75.0%	87.1%	85.0%	67.9%	77.9%
平成28年	4月	5月	6月	7月	8月	9月	10月	11月	12月	1月	2月	3月	合計
便数	193	238	236	244	243	236	241	240	275	274	248	269	2,937
提供座席数	37,552	46,393	45,138	46,666	48,151	47,511	49,133	48,998	57,971	57,001	50,677	50,868	586,059
搭乗者数	29,947	30,033	35,786	40,349	41,694	39,541	39,236	36,187	45,819	52,414	46,931	41,134	479,071
搭乗率	79.7%	64.7%	79.3%	86.5%	86.6%	83.2%	79.9%	73.9%	79.0%	92.0%	92.6%	80.9%	81.7%
平成29年	4月	5月	6月	7月	8月	9月	10月	11月	12月	1月	2月	3月	合計
便数	261	270	258	266	270	265	297	279	311	318	288	308	3,391
提供座席数	51,052	54,369	52,095	51,279	51,952	51,351	57,768	54,310	60,640	62,965	56,576	63,115	667,472
搭乗者数	43,981	43,020	44,375	46,457	45,550	44,452	41,900	44,899	51,781	57,877	51,312	50,769	566,373
搭乗率	86.1%	79.1%	85.2%	90.6%	87.7%	86.6%	72.5%	82.7%	85.4%	91.9%	90.7%	80.4%	84.9%

韓国(仁川/釜山/大邱)-那覇 提供座席数推移



韓国(仁川/釜山/大邱)-那覇 搭乗率推移

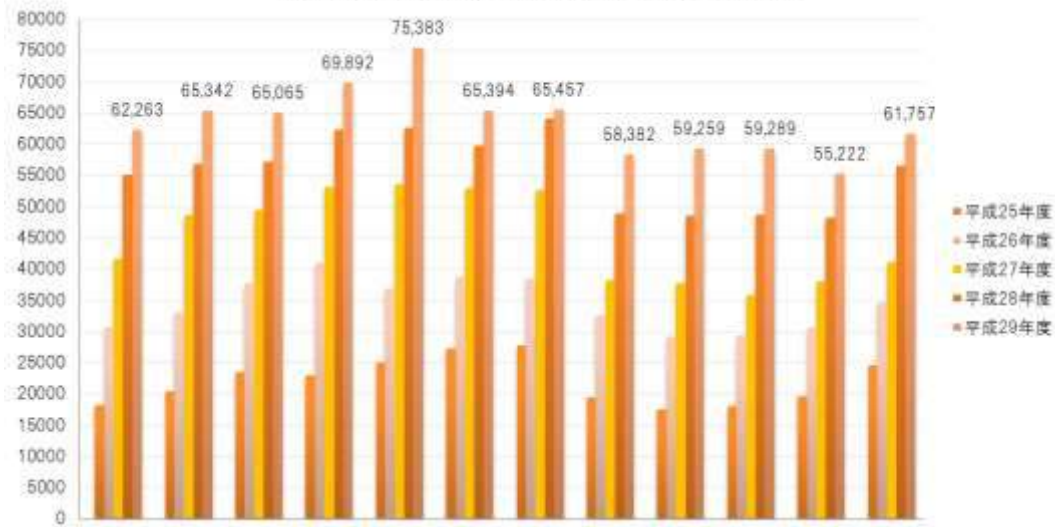


(台灣)

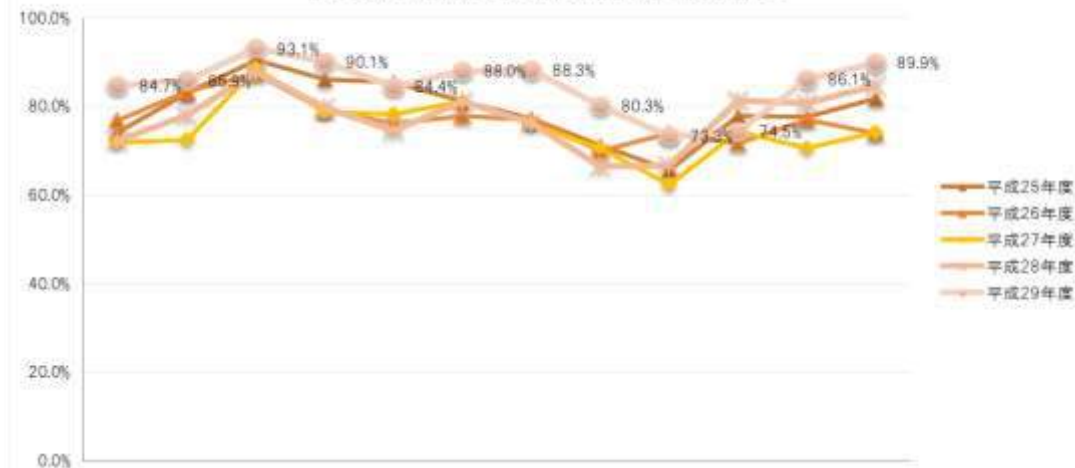
台灣(桃園/台中/高雄)-那霸、台北-石垣

平成25年度	4月	5月	6月	7月	8月	9月	10月	11月	12月	1月	2月	3月	合計
便数	102	112	128	129	149	152	153	111	106	105	111	130	1,488
提供座席数	18,191	20,411	23,482	22,993	25,080	27,241	27,829	19,475	17,591	18,105	19,589	24,619	264,606
搭乗者数	13,502	16,938	21,263	19,816	21,470	22,103	21,533	13,889	11,550	14,092	15,227	20,168	211,551
搭乗率	74.2%	83.0%	90.6%	86.2%	85.6%	81.1%	77.4%	71.3%	65.7%	77.8%	77.7%	81.9%	79.9%
平成26年度	4月	5月	6月	7月	8月	9月	10月	11月	12月	1月	2月	3月	合計
便数	158	172	195	225	190	196	186	166	161	164	154	163	2,130
提供座席数	30,591	33,013	37,741	41,083	36,846	38,705	38,438	32,560	29,190	29,323	30,607	34,659	412,756
搭乗者数	23,504	27,562	33,026	32,513	28,076	30,187	29,636	22,809	21,589	21,009	23,563	25,623	319,097
搭乗率	76.8%	83.5%	87.5%	79.1%	76.2%	78.0%	77.1%	70.1%	74.0%	71.6%	77.0%	73.9%	77.3%
平成27年度	4月	5月	6月	7月	8月	9月	10月	11月	12月	1月	2月	3月	合計
便数	193	229	236	250	249	251	250	184	185	182	183	197	2,589
提供座席数	41,683	48,720	49,414	53,092	53,541	53,032	52,735	38,340	37,756	35,828	38,144	41,161	543,446
搭乗者数	29,947	35,285	43,809	41,742	41,976	43,101	40,067	27,068	23,537	26,616	26,954	30,493	410,595
搭乗率	71.8%	72.4%	88.7%	78.6%	78.4%	81.3%	76.0%	70.6%	62.3%	74.3%	70.7%	74.1%	75.6%
平成28年度	4月	5月	6月	7月	8月	9月	10月	11月	12月	1月	2月	3月	合計
便数	237	258	266	280	286	282	298	226	230	236	228	262	3,089
提供座席数	55,207	56,957	57,217	62,387	62,698	59,831	64,127	48,845	48,616	48,743	48,191	56,536	669,355
搭乗者数	39,882	44,515	50,204	49,737	46,795	48,605	48,901	32,499	32,412	39,701	38,949	47,867	520,067
搭乗率	72.2%	78.2%	87.7%	79.7%	74.6%	81.2%	76.3%	66.5%	66.7%	81.4%	80.8%	84.7%	77.7%
平成29年度	4月	5月	6月	7月	8月	9月	10月	11月	12月	1月	2月	3月	合計
便数	275	297	306	328	333	306	308	267	272	275	259	287	3,513
提供座席数	62,263	65,342	65,065	69,892	75,383	65,394	65,457	58,382	59,259	59,289	55,222	61,757	762,705
搭乗者数	52,749	56,106	60,583	62,977	63,651	57,566	57,805	46,858	43,431	44,152	47,571	55,533	648,982
搭乗率	84.7%	85.9%	93.1%	90.1%	84.4%	88.0%	88.3%	80.3%	73.3%	74.5%	86.1%	89.9%	85.1%

台灣(桃園/台中/高雄)-那霸、台北-石垣 提供座席数推移



台灣(桃園/台中/高雄)-那霸、台北-石垣 搭乗率推移



【年度】年次別・本土航路旅客輸送実績

航路	年度	運行回数(回)	輸送人員(人)		
			本土→那覇	那覇→本土	合計
東京/(名瀬)/那覇	24	62.5	1,054	803	1,857
	25	65.5	774	645	1,419
	26	46.0	721	481	1,202
	27	0.0	0	0	0
	28	0.0	0	0	0
阪神/(奄美)/那覇	24	73.0	4,190	3,510	7,700
	25	71.0	4,504	3,759	8,263
	26	69.0	3,495	3,056	6,551
	27	69.5	3,697	3,340	7,037
	28	68.5	3,129	3,401	6,530
鹿児島/(奄美)/那覇	24	349.0	28,722	28,577	57,299
	25	353.0	28,795	28,737	57,532
	26	352.5	27,788	27,604	55,392
	27	353.5	29,636	31,205	60,841
	28	357.0	33,328	33,801	67,129
総計	24	484.5	33,966	32,890	66,856
	25	489.5	34,073	33,141	67,214
	26	467.5	32,004	31,141	63,145
	27	423.0	33,333	34,545	67,878
	28	425.5	36,457	37,202	73,659

(注1) 東京/(名瀬)/那覇航路は、平成26年12月8日より事業休止

(注2) 阪神/(奄美)/那覇航路は、平成29年10月10日より事業休止

(注3) 沖縄総合事務局運輸部『運輸要覧(平成29年12月)』に基づき、沖縄県観光政策課作成

【暦年】クルーズ船の寄港回数及び海路入域観光客数

平成18年		平成19年		平成20年		平成21年		平成22年		平成23年		平成24年	
寄港回数	乗客数	寄港回数	乗客数	寄港回数	乗客数	寄港回数	乗客数	寄港回数	乗客数	寄港回数	乗客数	寄港回数	乗客数
19	60,400	61	121,600	97	178,000	95	173,700	100	172,200	111	148,200	125	182,700
平成25年		平成26年		平成27年		平成28年		平成29年					
寄港回数	乗客数	寄港回数	乗客数	寄港回数	乗客数	寄港回数	乗客数	寄港回数	乗客数				
126	206,000	162	294,000	219	464,400	387	762,600	515	941,900				

(注1) 寄港回数、乗客数には国内クルーズ船を含む。

(注2) 海路入域客数には乗組員を含む。

【空路】国際路線

平成30年6月1日現在

路線名/会社名等	会社名	便数	機種	座席数
那覇ー台北	中華航空	週14便	B747/A333	375席/313席
那覇ー台北	ピーチアビエーション	週14便	A320	180席
那覇ー台北	エバー航空	週14便	A321	184席
那覇ー台北	タイガーエア台湾	週14便	A320	179席
那覇ー台北	バニラエア	週7便	A320	180席
那覇ー台中	華信航空	週4便	ERJ190	104席
那覇ー高雄	中華航空	週4便	A333/B738	313席/158席
那覇ー高雄	タイガーエア台湾	週7便	A320	179席
那覇ー高雄	ピーチアビエーション	週7便	A320	180席
石垣ー台北	中華航空	週2便	B738	158席
那覇ーソウル	アジアナ航空	週7便	A321	174席
那覇ーソウル	ジンエアー	週7便	B772/B738	393席/189席
那覇ーソウル	チェジュエアー	週7便	B738	186席
那覇ーソウル	ティーウェイ航空	週7便	B738	189席
那覇ーソウル	ピーチアビエーション	週7便	A320	180席
那覇ーソウル	イースター航空	週7便	B738	189席
那覇ーソウル	大韓航空	週7便	B739	159席
那覇ー釜山	アジアナ航空	週3便	A320	159席
那覇ー釜山	ジンエアー	週7便	B738	189席
那覇ー大邱	ティーウェイ航空	週5便	B738	189席
那覇ー上海	中国東方航空	週14便	A332/A320	262席/156席
那覇ー上海	上海吉祥航空	週7便	A320	158席
那覇ー北京	中国国際航空	週4便	B738	164席
那覇ー天津	中国国際航空	週2便	B738	164席
那覇ー杭州	北京首都航空	週2便	A320	173席
那覇ー杭州	中国東方航空	週2便	A320	156席
那覇ー南京	上海吉祥航空	週2便	A320	158席
那覇ー西安	中国東方航空	週2便	A319	120席
那覇ー香港	香港航空	週20便	A332/A320	283席/174席
那覇ー香港	キャセイドラゴン航空	週7便	A333	317席
石垣ー香港	香港エクスプレス	週6便	A320	180席
那覇ーバンコク	ピーチアビエーション	週7便	A320	180席
那覇ーシンガポール	ジェットスターアジア	週3便	A320	175席

・機種は、主な使用機材を明記しています。
 ・至近の需給環境等に応じて使用機材は、変更されることがあります。

【海路】国際路線

平成29年10月1日現在

運航者名	船名	総トン数	船種	船質	進水年月	航行区域	速力	乗組員数	就航状況	就航航路	備考
南西海運(株)	せつ丸	499	貨物船	鋼	H6.6	近海	15.5ノット	6人	不定期	那覇/平良/石垣/台湾(基隆)/中国(廈門)/台湾(高雄)/那覇	H7.12開始
琉球海運(株)	みやらびII	10,184 (国際トン級) 22,600	貨物船	鋼	H22.4	近海	21.5ノット	14人	定期	博多/鹿児島/那覇/平良/石垣/台湾(台北、高雄)	H26.6開始

(注1) 沖縄総合事務局運輸部『運輸要覧(平成29年12月)』に基づき、沖縄県文化観光スポーツ部観光政策課作成

一般乗合・一般貸切旅客自動車運送事業者一覧表

平成29年3月31日現在

事業者名	項目	所在地	代表者	免許(許可) 年月日	免許キロ (km)	運行系統数 (本)	事業用自動車数(台)		従業員数 (人)	
							乗合	貸切		
(株)琉球バス交通		〒901-0025 豊見城市宇豊崎3-20 TEL(098)852-2510 / FAX(098)852-2540	小川 吾吉	昭26.7.3 平18.8.28譲渡譲受	603.6	50	255	97	352	626
那覇バス(株)		〒901-0025 豊見城市宇豊崎3-20 TEL(098)852-2500 / FAX(098)852-2503	小川 吾吉	昭26.3.6 平16.7.9譲渡譲受	416.8	30	162	87	249	405
沖縄バス(株)		〒900-0021 那覇市泉崎1-10-16 TEL(098)862-6737 / FAX(098)862-6478	中山 良邦	昭25.4.1	665.9	45	175	75	250	481
東陽バス(株)		〒901-1412 南城市佐敷字新里545 TEL(098)947-1040 / FAX(098)947-0040	新入 勝行	昭26.8.7 平成24.8.30譲渡譲受	283.6	16	82	45	127	284
沖縄中央観光		〒905-0411 今帰仁村字天底299-5 TEL(0980)56-5760	宮城 勇	平13.1.5(貸) 平16.10.1(乗)	182.3	1	16	6	22	12
平安座総合開発(株)		〒904-2426 うるま市与那城平安座8290 TEL(098)977-8205 / FAX(098)977-7332	下地 義明	平13.6.19(貸) 平19.9.25(乗)	28.1	1	2	3	5	12
(有)カリー観光		〒901-0232 豊見城市伊良波146 TEL(098)856-8955 / FAX(098)856-8954	鹿川 幸正	平17.9.8(貸) 平27.5.19(乗)	18.4	1	8	26	34	22
伊江島観光バス(株)		〒905-0503 伊江村字川平478-9 TEL(0980)49-2053 / FAX(0980)49-2082	山城 克己	昭37.9.5 平13.12.14譲渡譲受	10.3	1	1	17	18	8
とかしき観光バス(合)		〒901-3502 渡嘉敷村字阿波連93 TEL(098)987-2232 / FAX(098)987-2237	玉城 真	平20.5.28(貸) 平23.3.28(乗)	5.39	1	6	8	14	20
(株)八千代バス・タクシー		〒906-0007 宮古島市平良東仲宗根394 TEL(0980)72-0677 / FAX(0980)72-4967	砂川 能樹	昭30.11.9	23.1	2	4	24	28	33
宮古協栄バス(資)		〒906-0012 宮古島市平良字西里768-2 TEL(0980)72-2414 / FAX(0980)72-6296	豊見山 健児	昭33.12.20	103.4	7	7	37	44	21
(資)共和バス		〒906-0507 宮古島市伊良部字長浜1587 TEL(0980)78-5184 / FAX(0980)78-5184	新里 哲	昭38.5.2	9.4	1	5	5	10	5
東運輸(株)		〒907-0012 石垣市美崎町3 TEL(0980)82-2054 / FAX(0980)83-4686	松原 栄松	昭25.6.24	156.5	13	32	35	67	43
(有)南ぬ島交通		〒907-1221 竹富町字小浜3400-44 TEL(0980)85-3801 / FAX(0980)85-3802	下野 英信	平17.1.31(貸) 平28.9.7(乗)	-	-	2	17	19	8
西表島交通(株)		〒907-1434 竹富町字南風見201 TEL(0980)85-5601 / FAX(0980)85-5307	玉盛 雅治	昭48.12.18	55.6	1	6	25	31	28
(有)竹富島交通		〒907-1101 竹富町竹富681-1 TEL(0980)85-2154 / FAX(0980)85-2112	新田 長男	平16.9.16	7.0	1	14	5	19	19
(株)コハマ交通		〒907-1221 竹富町字小浜3209-1 TEL(0980)85-3830 / FAX(0980)85-3831	金城 良二	平9.2.3 平22.3.5	12.1	1	3	5	8	7

乗合・貸切兼業

事業者名	項目	所在地	代表者	免許(許可) 年月日	免許キロ (km)	運行系統数 (本)	事業用自動車数(台)		従業員数 (人)
							乗合	貸切	
(株)北部観光バス		〒905-0005 名護市宇茂根1703-101 TEL(0980)54-5888/FAX(0980)53-3663	仲泊 栄次	平9.12.18	-	-	-	53	61
中部観光バス(株)		〒904-0006 沖縄市八重島2-12-2 TEL(098)937-7935/FAX(098)939-3404	島袋 隆	昭48.12.18	-	-	-	48	134
結(株)		〒901-0301 糸満市宇阿波根234番地1 TEL(098)840-3161/FAX(098)840-3165	源河 浩次	平14.10.25	-	-	-	27	27
(有)サクシーードプランニング		〒901-2134 浦添市港川2-31-6-201 TEL(098)875-1421/FAX(098)878-5865	徳村 昇	平15.7.17	-	-	-	9	9
(有)美ら島		〒901-0324 糸満市国吉83 TEL(098)840-3909/FAX(098)840-3910	仲里 隆	平16.10.28	-	-	-	16	18
新報トラス(株) (観光バス事業部)		〒901-0146 那覇市長志3-2-21 TEL(098)851-3333/FAX(098)851-3335	入間川 幸道	平16.12.27 平25.9.6譲渡譲受	-	-	-	49	27
沖縄南観光		〒901-1115 南風原町字山川379 TEL(098)888-2253/FAX(098)888-2223	大城 隆司	平17.3.31	-	-	-	9	5
(有)ハイウェイ沖縄		〒901-0224 沖縄県豊見城市字与根506-6 TEL(098)856-4991/FAX(098)850-4990	町田 宗信	平17.4.18	-	-	-	11	5
(有)太陽交通		〒901-0224 豊見城市与根325 TEL(098)987-1793/FAX(098)861-1168	許田 志達	平17.8.2	-	-	-	23	8
(株)ロケーションファースト		〒901-2226 宜野湾市嘉数4-20-25 TEL(098)898-4101/FAX(098)898-4102	比嘉 隆博	平17.10.28	-	-	-	5	13
(有)アンドインディー		〒901-2223 宜野湾市大山6-44-3-101 TEL(098)942-8126/FAX(098)942-8127	山城 修	平17.11.30	-	-	-	4	4
(有)タワテロケーションサービス		〒902-0072 那覇市字真地209-1 TEL(098)831-7272/FAX(098)831-7272	多和田 真吉	平18.10.17	-	-	-	3	3
(有)ダイウ		〒903-0122 西原町字小橋川90-1 TEL(098)946-0559/FAX(098)946-5006	仲嶺 晃	平18.10.20	-	-	-	24	29
(株)オキナワロケーションサービス		〒901-2227 宜野湾市字宇地泊620 TEL(098)894-4144/FAX(098)894-4143	永井 清人	平20.8.8 平21.7.31譲渡譲受	-	-	-	3	4
(株)小緑運輸		〒900-0001 那覇市港町2-13-1 TEL(098)988-9292/FAX(098)988-4661	新垣 正仙	平20.10.3	-	-	-	20	12
豊見観光(株)		〒901-0202 豊見城市字嘉数539-2 TEL(098)850-8419/FAX(098)987-4029	上地 尚輝	平20.11.18	-	-	-	29	13
(同)中部観光サービス		〒901-0223 豊見城市字翁長533-7 4F TEL(098)851-4907/FAX(098)851-4917	山城茂	平26.5.2	-	-	-	15	15
中央交通(株)		〒901-0145 那覇市高良2-2-2 TEL(098)851-4900/FAX(098)851-4902	森 良知	平21.12.25	-	-	-	16	6
カリュシドリームハウジング(株)		〒900-0016 那覇市前島3-25-1 とまゆんビル TEL(098)869-2896/FAX(098)863-5329	仲栄真 盛栄	平23.4.7	-	-	-	3	6
(株)進吾		〒901-0224 豊見城市与根西中原214-8 TEL(098)987-1155	李 政勲	平24.9.12	-	-	-	19	7

事業者名	項目	所在地	代表者	免許(許可) 年月日	免許キロ (km)	運行系統数 (本)	事業用自動車数(台)		従業員数 (人)
							乗合	貸切	
(株)そら観光		〒904-0011 沖縄市照屋1-15-2 TEL(098)934-2005/FAX(098)989-1992	畑 広一	平25.7.1	-	-	-	3	3
(株)沖縄大榮		〒901-0306 糸満市西崎町4-12-5 TEL(098)840-2388/FAX(098)941-1012	郭 榮華	平25.11.5	-	-	-	21	21
OTS交通(株)		〒901-0224 豊見城市宇与根564-1 TEL(098)856-8877	平良剛	平27.3.27	-	-	-	9	9
株式会社朝日観光		〒904-0415 国頭郡恩納村字仲泊1217-1 TEL(098)989-7845	中村次雄	平26.9.22	-	-	-	20	20
(株)美杉観光		〒901-0225 豊見城市豊崎1-454-103 TEL(098)856-1555/FAX(098)856-2666	吉田 典弘	平27.4.28 (営業区域拡大)	-	-	-	29	29
沖縄営業所		〒901-0224 豊見城市宇与根496-3D TEL(098)996-4071/FAX(098)996-4072	溝口 誠一	平27.12.2 (営業区域拡大)	-	-	-	10	10
(株)海信		〒901-0223 豊見城市翁長470-4 201 TEL(098)996-5351 /FAX(098)996-5352	呉 金静	平27.12.21	-	-	-	9	9
(同)遊樂沖縄		〒901-0222 豊見城市渡橋名289-36 401 TEL(090)6860-0528	曾我部 吉弘	平28.2.2	-	-	-	7	7
(株)沖一ハイヤー		〒901-0105 那覇市宇栄原4-5-12 TEL(098)857-4150/FAX(098)858-3925	宮城 謙	平28.4.13	-	-	-	3	3
(株)空波		〒901-0224 豊見城市宇与根244 TEL(098)851-8298/FAX(098)851-8398	景山 健太	平28.8.25	-	-	-	6	6
(株)OK観光おきなわ		〒901-0223 豊見城市宇翁長767-6	シン ジョミン	平28.8.25	-	-	-	5	5
(有)植田観光 沖縄営業所		〒901-0305 糸満市西崎1-10-7 103 TEL(096)272-1083【熊本】	上田 眞士	平29.1.19 (営業区域拡大)	-	-	-	3	3
(有)友愛観光バス 沖縄営業所		〒901-0223 豊見城市宇翁長721-5 3-A号 TEL(072)993-7171【大阪】	金沢 正憲	平29.1.24	-	-	-	9	9
パイオニアリゾートバス(同)		〒902-0067 那覇市宇安里418 5階 TEL(098)894-6655/FAX(098)894-6678	川満 修	平29.2.1	-	-	-	5	5
シラハマアイランド観光		〒901-3402 座間味村字座間味32 TEL(098)987-3112/FAX(098)987-2655	宮城 等	平22.2.24	-	-	-	4	4
(有)久米島交通		〒901-3107 久米島町字謝名堂109-1 TEL(098)985-8137/FAX(098)985-8067	安村 達弘	昭59.2.20	-	-	-	9	9
観光バス久米島(株)		〒901-3100 久米島町字西銘1342 TEL(098)896-7871/FAX(098)896-7872	山里 喬	平22.3.2	-	-	-	6	5
(株)黄金山		〒901-3902 北大東村字中野152-9 TEL(0980)23-4880/FAX(0980)23-4888	鬼塚 三典	平23.5.26	-	-	-	1	22
平田観光(株) (休止中)		〒905-0005 石垣市美崎町1 TEL(0980)82-6711/FAX(0980)82-2511	奥平 まゆみ	平9.12.18 平16.11.1譲渡譲受	-	-	-	0	34
(株)かびら観光交通		〒907-0453 石垣市字川平886 TEL(0980)88-2660/FAX(0980)88-2665	伊良皆 高司	平17.3.7	-	-	-	12	10

貸切 専業

事業名	項目	所在地	代表者	免許(許可) 年月日	免許キロ (km)	運行系統数			事業用自動車数(台)			従業員数 (人)
						(本)	乗合	貸切	合計			
貸切 専業	(株)石垣島イーグル観光	〒907-0002 石垣市真栄里562-1 TEL(0980)87-0785/FAX(0980)87-0786	大竹 智恵子	平22.9.9 平28.2.16譲渡	-	-	-	20	20	9		
	うるわし観光	〒907-1221 竹富町字小浜2541 TEL(0980)85-3818/FAX(0980)85-3039	仲得 長政	平20.5.12	-	-	-	5	5	3		
	いりおもて観光(株)	〒907-1434 竹富町字南風見189-2 TEL(0980)85-5333/FAX(0980)85-5254	屋宜 靖	平10.12.16	-	-	-	14	14	16		
	竹富島観光(合) (休止中H27.2月～)	〒907-1101 竹富町字竹富380 TEL(0980)84-5557/FAX(0980)87-7825	石垣 研哉	平20.4.8	-	-	-	0	0	8		
	(株)友利観光	〒907-1101 竹富町字竹富524 TEL(0980)85-2305	友利 勝	平28.2.2	-	-	-	4	4			
	最西端観光(株)	〒907-1801 与那国町字与那国4562-1 TEL(0980)87-2037/FAX(0980)87-2442	前西原 好広	平19.12.28	-	-	-	4	4	6		
合計	63社(貸切専業46社)		-	-	-	172	780	1,121	1,901	2,553		

(資料) 沖縄総合事務局運輸部「運輸要覧(平成29年12月)」に基づき、沖縄県文化観光スポーツ部観光振興課作成

一般乗用旅客自動車運送事業者数（タクシー・ハイヤー）

平成29年3月末現在

事業区分	法人		個人タクシー (1人1車制)	車両合計(台)
	事業者数	車両数(台)		
沖縄本島	99	3,114	1,267	4,381
国頭村	1	3		3
渡嘉敷島	1	2		2
伊江島	1	5		5
久米島	2	23		23
宮古島	13	181		181
石垣島	12	286		286
竹富島	1	5		5
小浜島	1	1		1
西表島	3	9		9
与那国島	1	4		4
伊平屋島	1	1		1
座間味島	1	1		1
南大東島	1	3		3
北大東島	1	1		1
福祉限定	155	206		206
合計	294	3,845	1,267	5,112

(注1)沖縄総合事務局陸運事務所『業務概況(平成29年版)』に基づき、沖縄県文化観光スポーツ部観光振興課作成

自家用自動車有償貸渡事業者数（レンタカー）

平成29年3月末現在

地域別	事業者数	許可車両数(台)
沖縄本島	411	28,840
伊江島	2	34
久米島	7	192
座間味島	6	21
伊是名島	1	21
伊平屋島	1	17
栗国島	1	6
渡嘉敷島	5	40
渡名喜島	1	2
南大東島	5	19
北大東島	1	4
宮古島	66	2,305
多良間島	6	26
石垣島	80	3,038
西表島	13	176
小浜島	3	9
黒島	1	4
波照間島	5	28
与那国島	5	132
合計	620	34,914

(注)沖縄総合事務局運輸部『運輸要覧(平成29年12月)』に基づき、沖縄県文化観光スポーツ部観光振興課作成