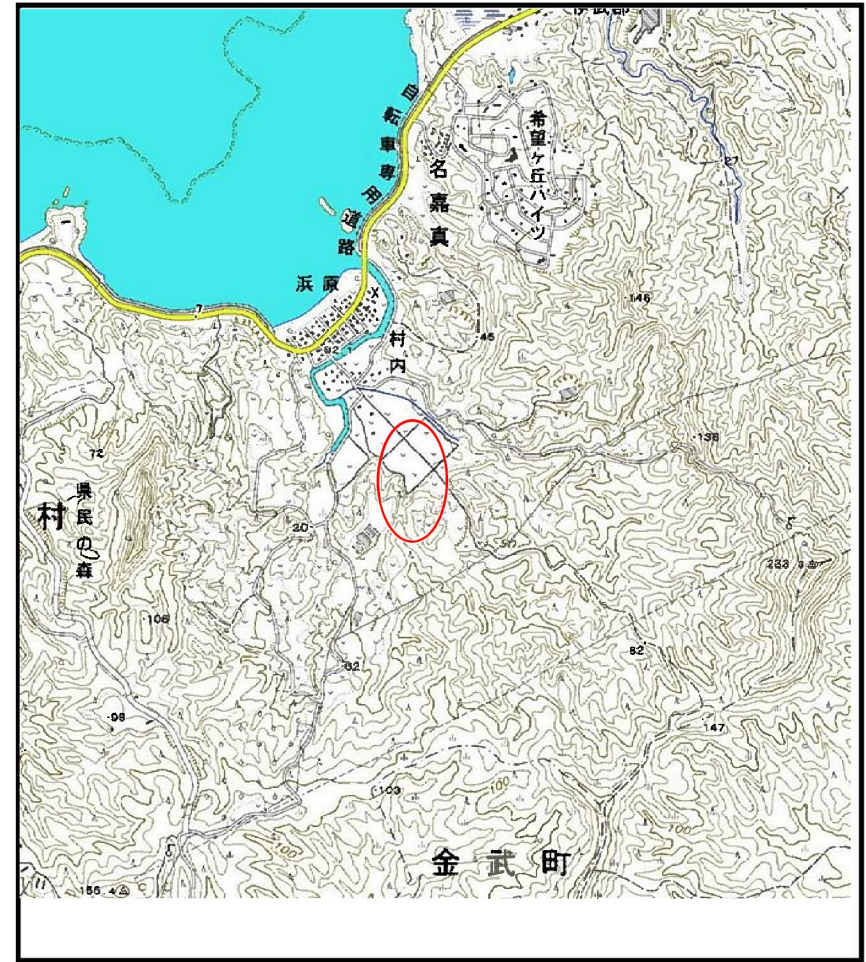


# 土砂災害警戒区域等の指定の公示に係る図書（その1）



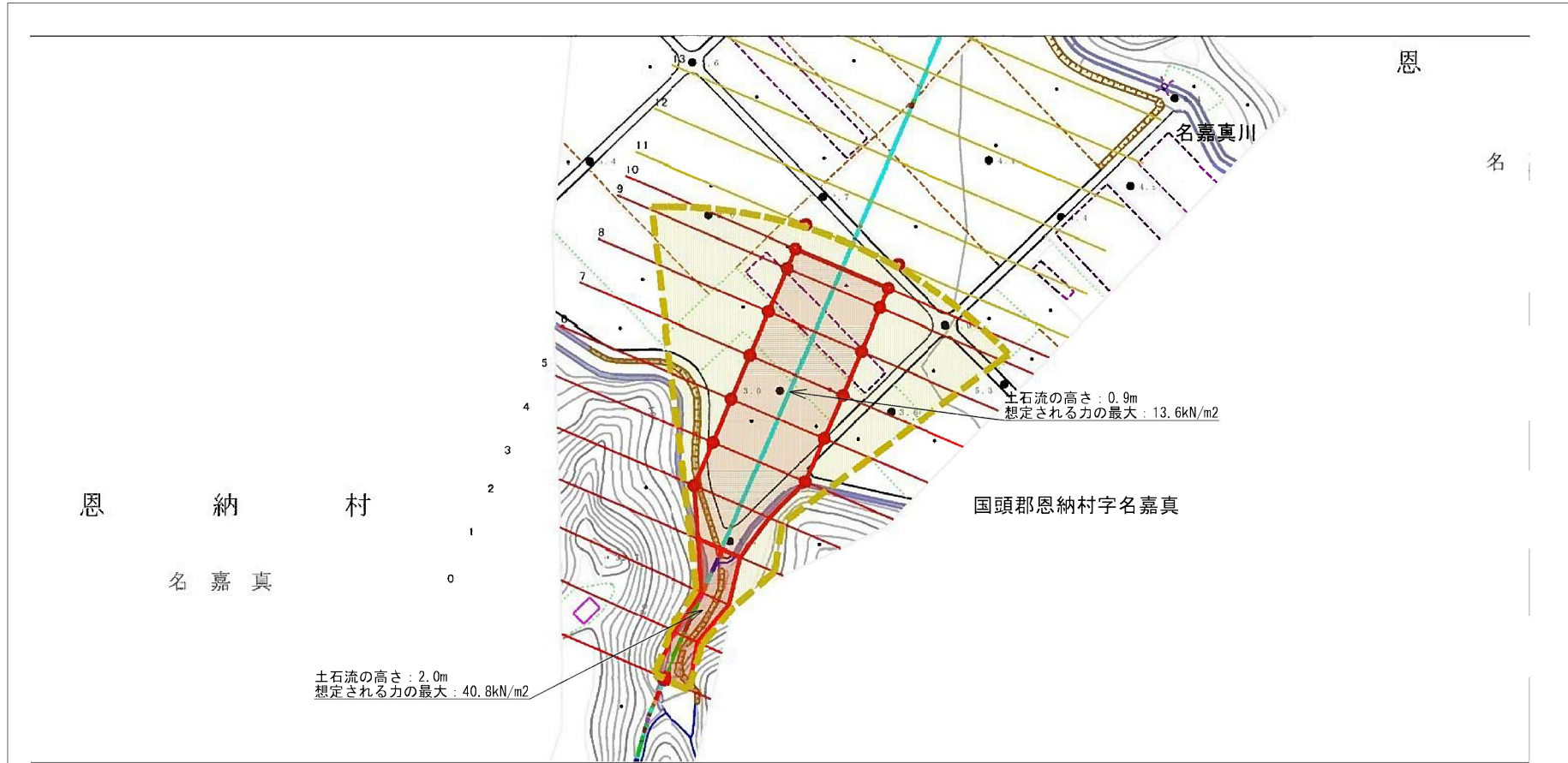
(1/200,000)



(1/25,000)

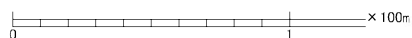
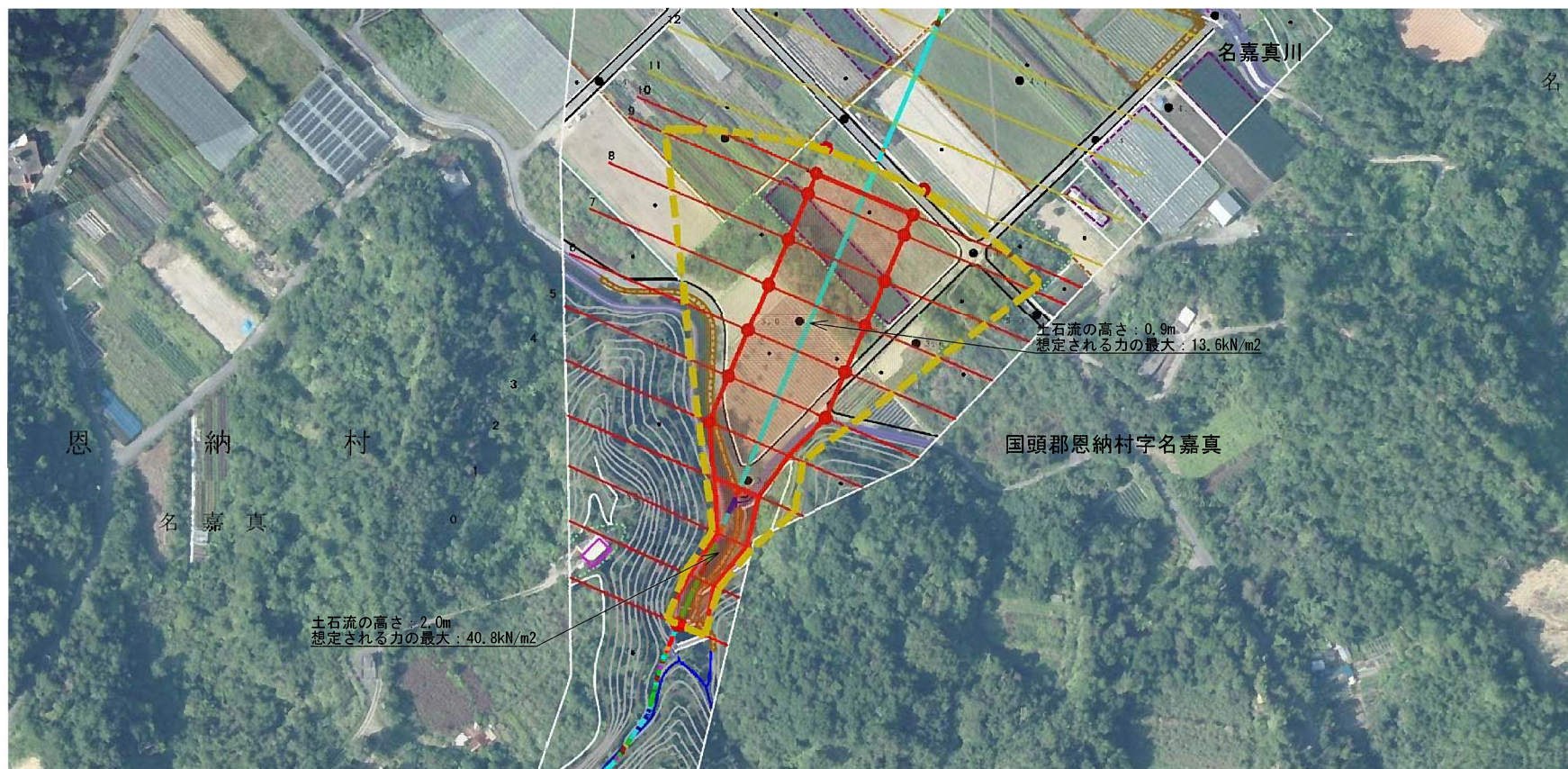
様式-1 (土) 土砂災害警戒区域・土砂災害特別警戒区域 位置図	自然現象の種類	土石流
	溪流番号	143
	溪流名	名嘉真川左支川
	所在地	国頭郡恩納村字名嘉真

## 土砂災害警戒区域等の指定の公示に係る図書（その2）







様式-2(土) 土砂災害警戒区域・土砂災害特別警戒区域 区域図(その1)	土砂災害防止法施行令第二条の基準に該当する区域		N 縮尺 1:2,500	自然現象の種類	土石流	溪流番号	143
	土砂災害防止法施行令第三条の基準に該当する区域			告示番号		溪流名	名嘉真川左支川
	それ以外の区域			告示年月日		所在地	国頭郡恩納村字名嘉真

## 土砂災害警戒区域等の指定の公示に係る図書（その2-1）



様式-2(土)

土砂災害警戒区域 - 土砂災害特別警戒区域  
区域図(その1)

土砂災害防止法施行令第二条の基準に該当する区域		 縮尺 1:2,500	自然現象の種類	土石流	溪流番号	143
土砂災害防止法施行令第三条の基準に該当する区域			告示番号		溪流名	名嘉真川左支川
土砂災害防止法施行令第三条の基準に該当する区域			告示年月日		所在地	国頭郡恩納村字名嘉真
それ以外の区域	