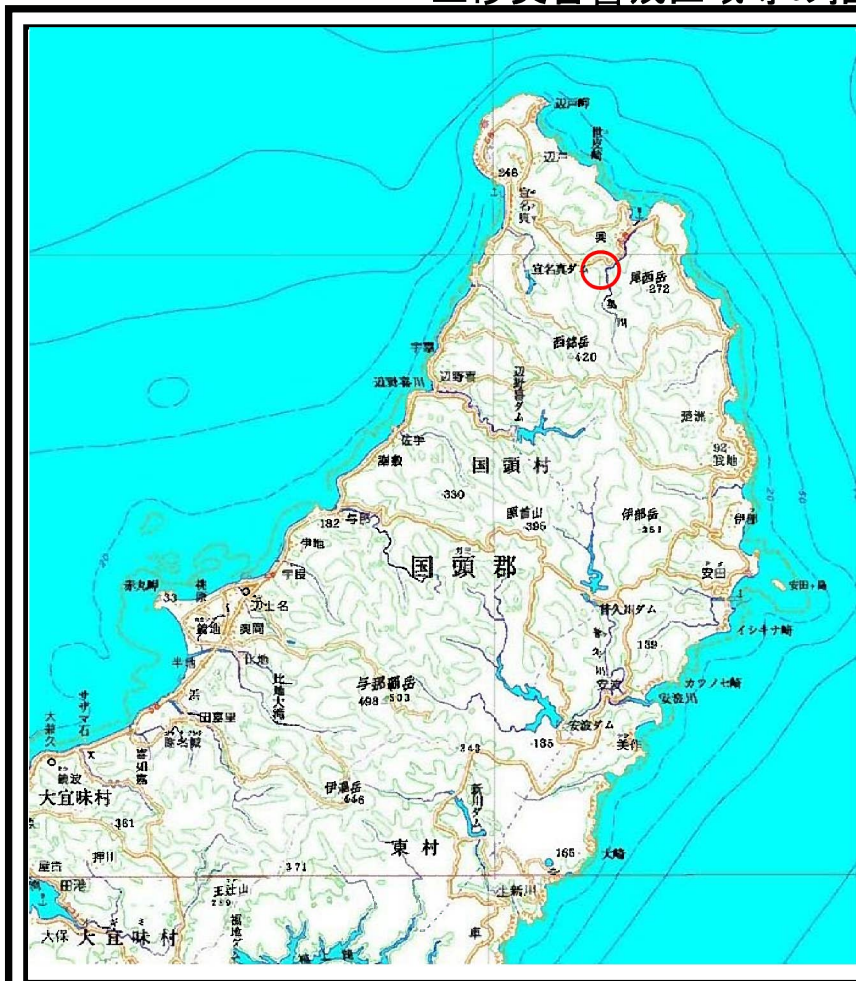
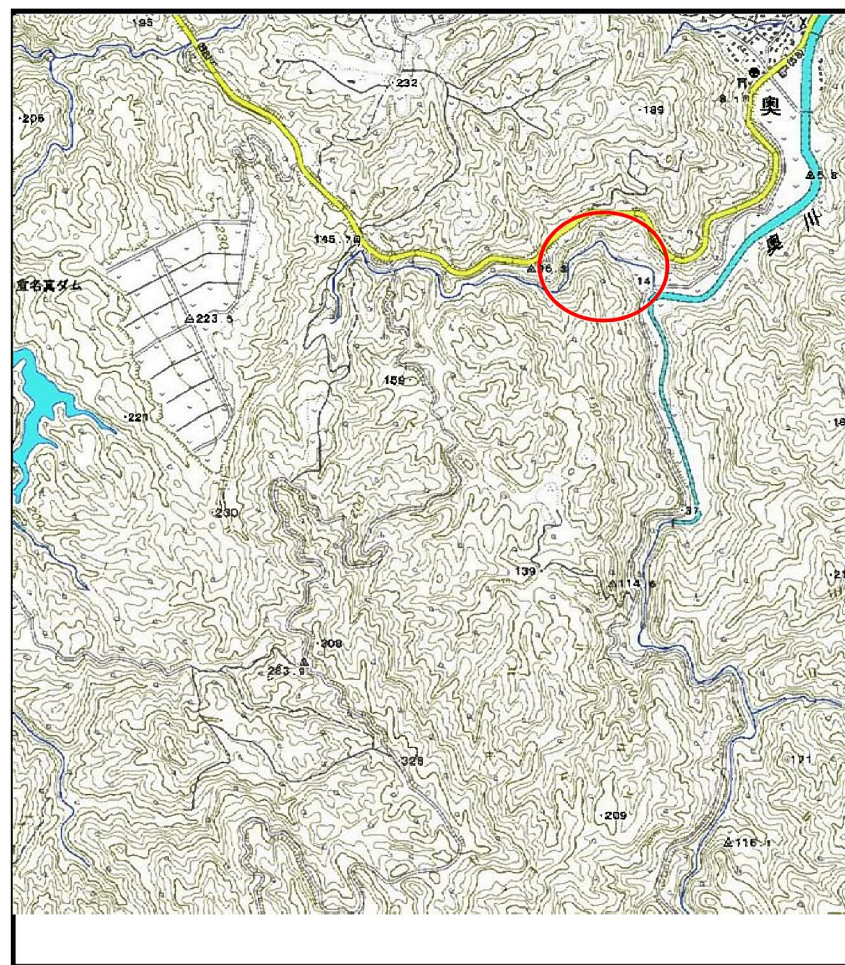


土砂災害警戒区域等の指定の公示に係る図書（その1）



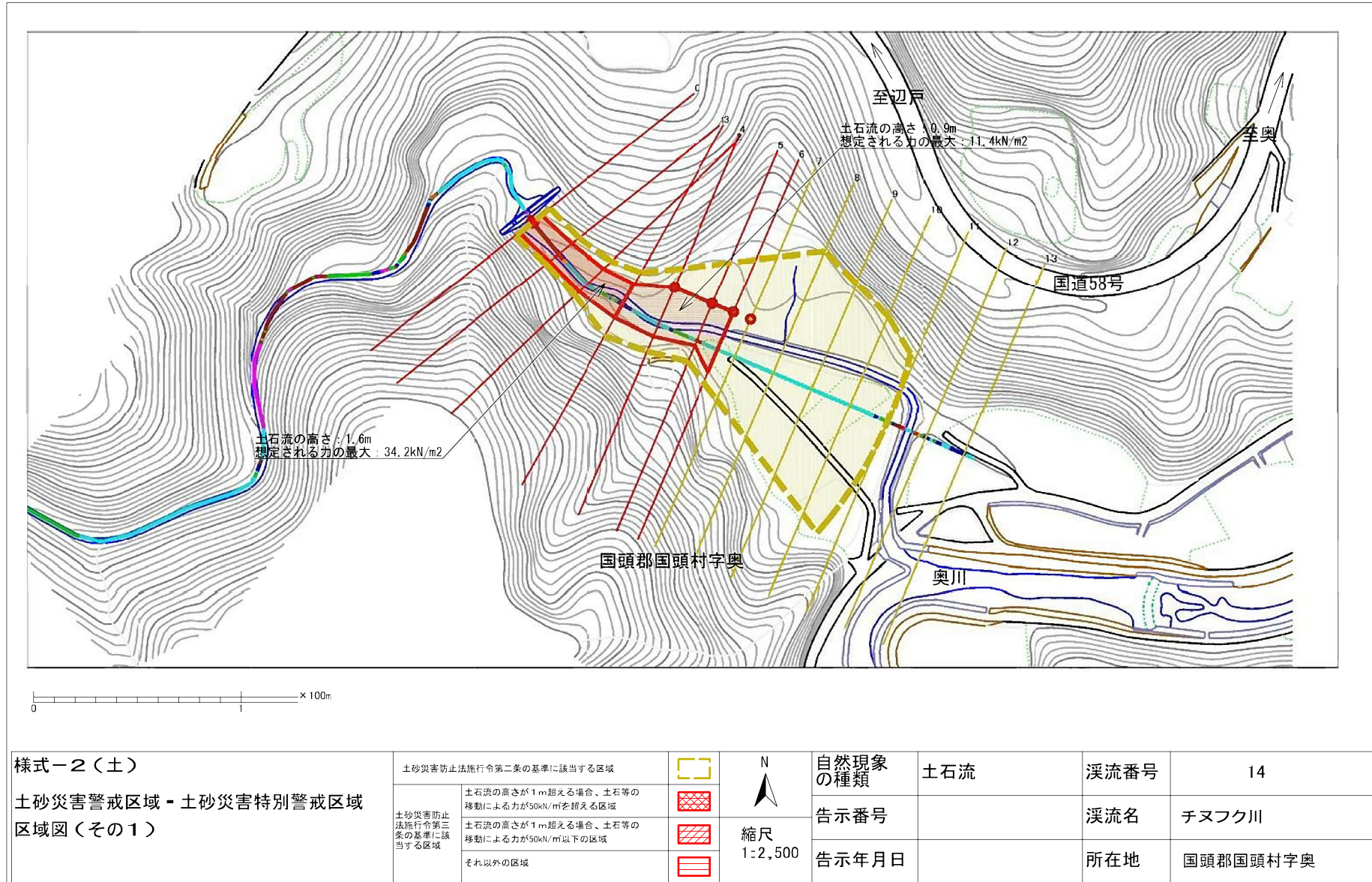
(1/200,000)



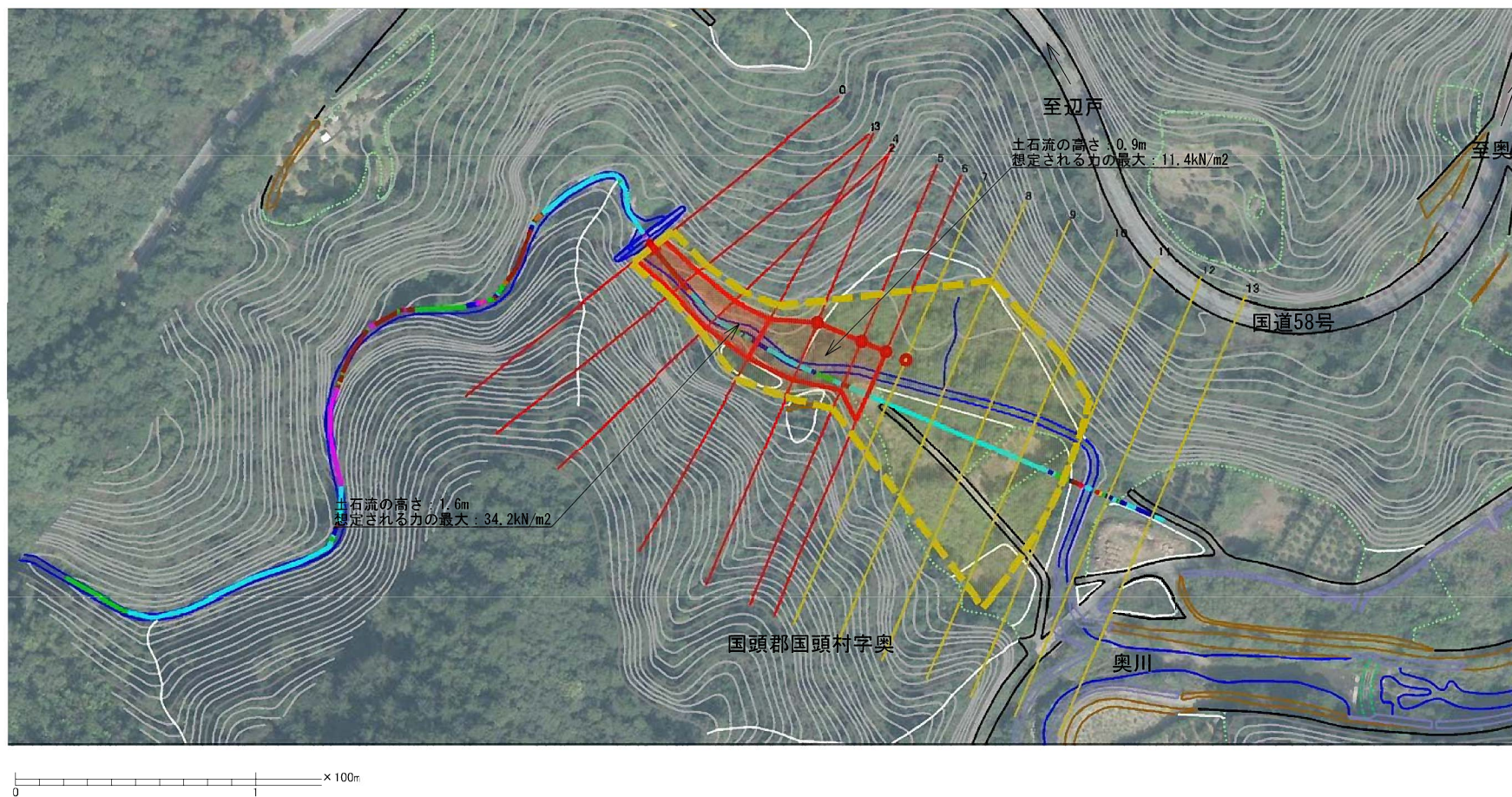
(1/25,000)

様式-1 (土) 土砂災害警戒区域・土砂災害特別警戒区域 位置図	自然現象の種類	土石流
	溪流番号	14
	溪流名	チヌフク川
	所在地	国頭郡国頭村字奥

土石災害警戒区域等の指定の公示に係る図書（その2）



土砂災害警戒区域等の指定の公示に係る図書（その2-1）



様式-2(土) 土砂災害警戒区域・土砂災害特別警戒区域 区域図(その1)	土砂災害防止法施行令第二条の基準に該当する区域		N 縮尺 1:2,500	自然現象の種類	土石流	溪流番号	14
	土砂災害防止法施行令第三条の基準に該当する区域	土石流の高さが1mを超える場合、土石等の移動による力が50kN/m ² を超える区域		告示番号		溪流名	チヌフク川
		土石流の高さが1mを超える場合、土石等の移動による力が50kN/m ² 以下の区域		告示年月日		所在地	国頭郡国頭村字奥
それ以外の区域							

