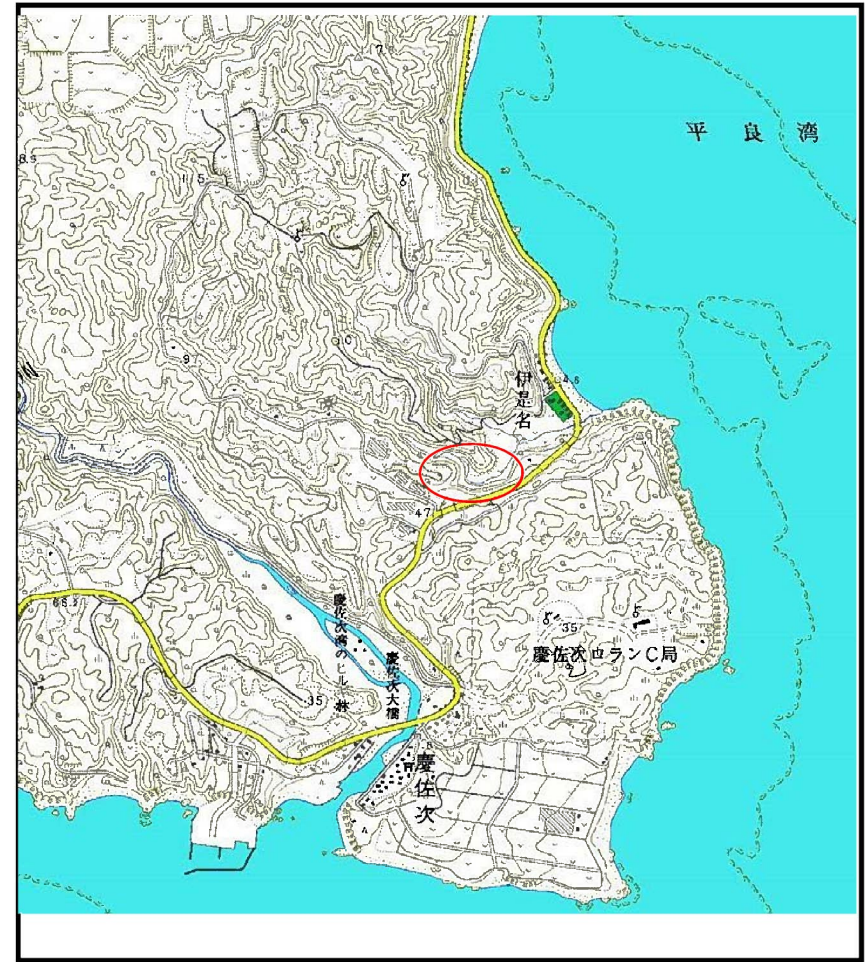


土砂災害警戒区域等の指定の公示に係る図書（その1）



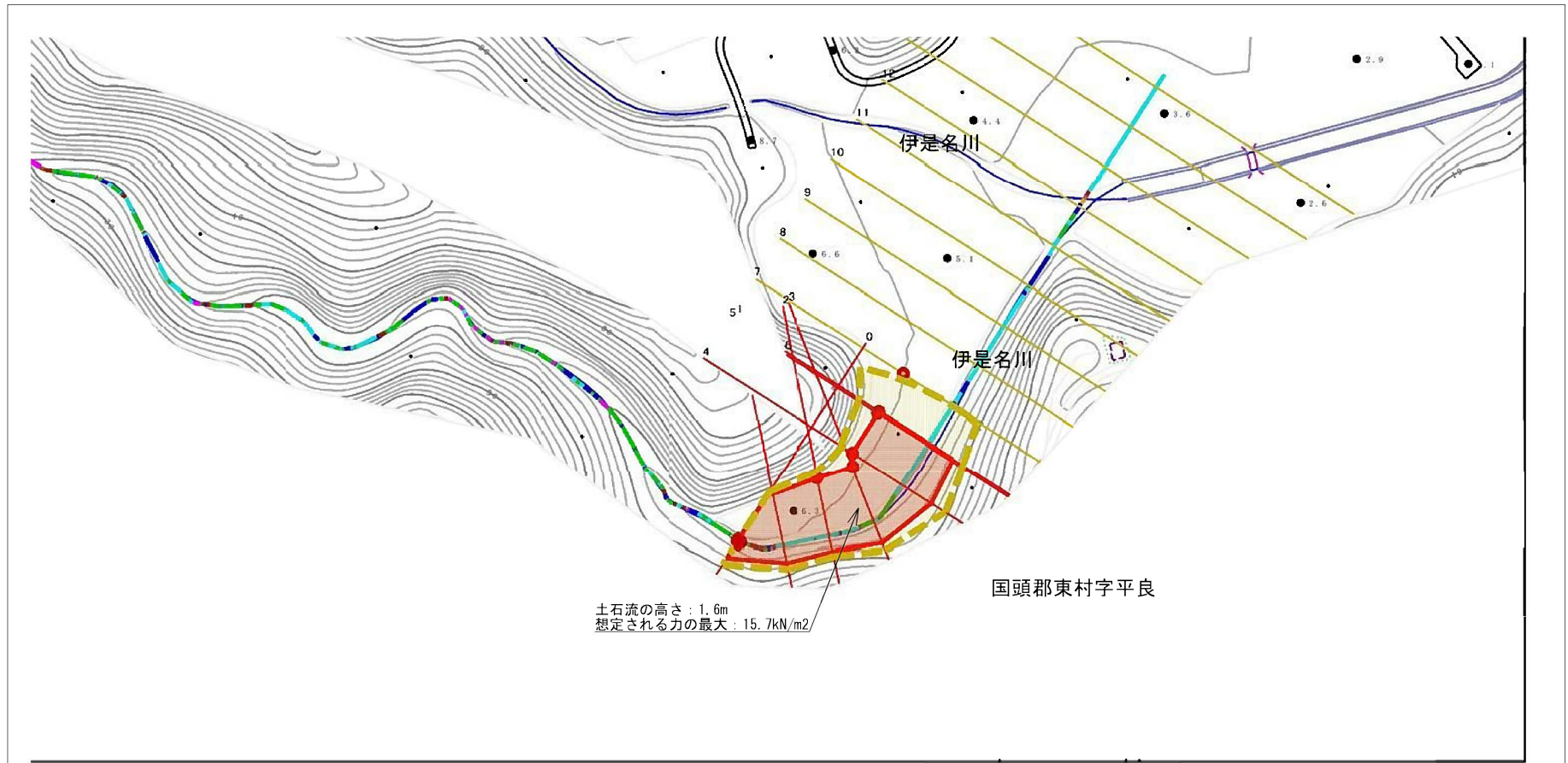
(1/200,000)



(1/25,000)

様式-1 (土) 土砂災害警戒区域・土砂災害特別警戒区域 位置図	自然現象の種類	土石流
	溪流番号	137
	溪流名	伊是名川 (右支川)
	所在地	国頭郡東村字平良





土砂災害警戒区域等の指定の公示に係る図書（その2）



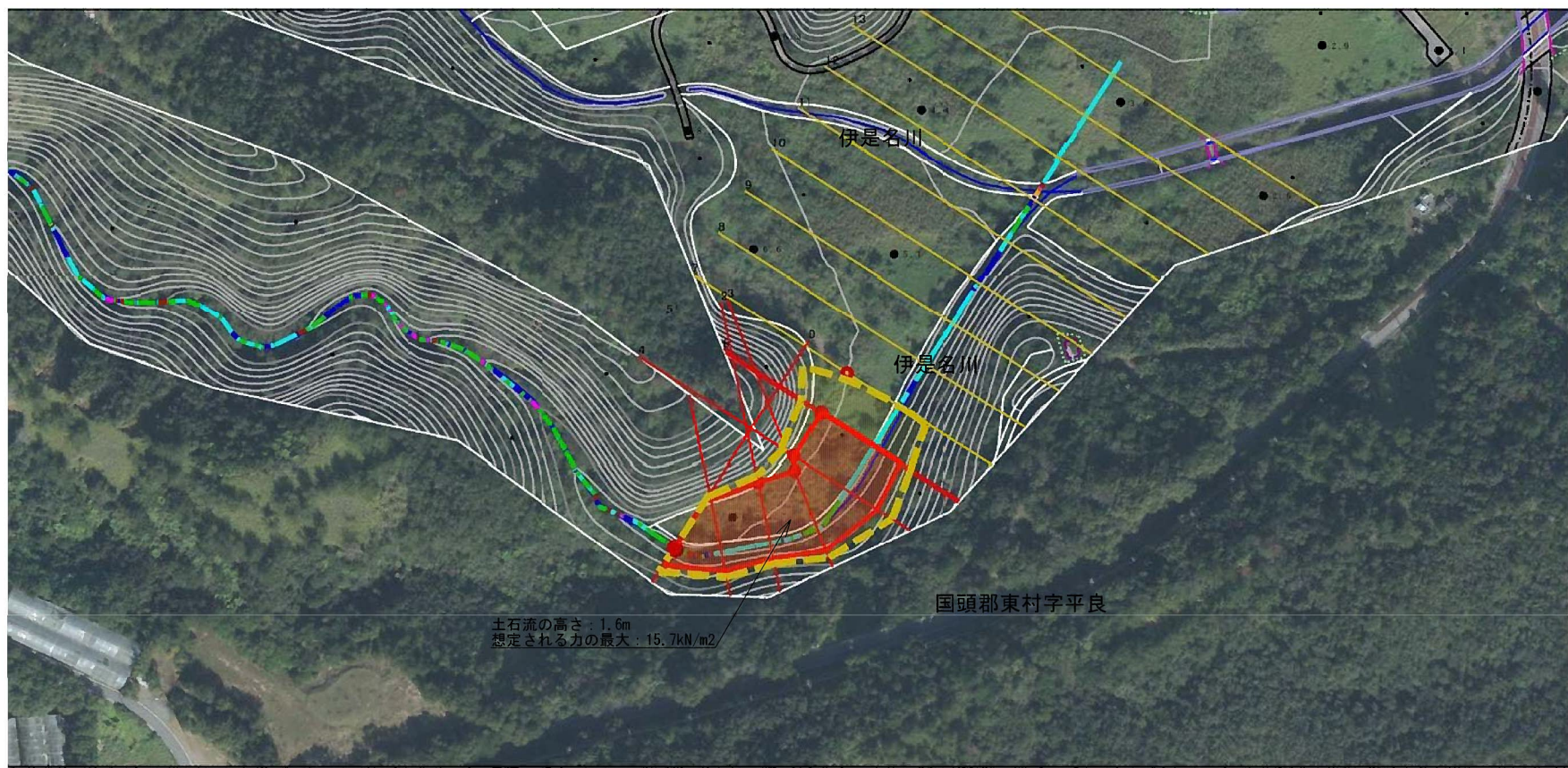
土石流の高さ：1.6m
想定される力の最大：15.7kN/m²

国頭郡東村字平良

0 100m

様式-2(土) 土砂災害警戒区域・土砂災害特別警戒区域 区域図(その1)	土砂災害防止法施行令第二条の基準に該当する区域		N 縮尺 1:2,500	自然現象の種類 土石流	溪流番号 137
	土砂災害防止法施行令第三条の基準に該当する区域	 		告示番号	溪流名 伊是名川(右支川)
	それ以外の区域			告示年月日	所在地 国頭郡東村字平良

土砂災害警戒区域等の指定の公示に係る図書（その2-1）



0 x 100m

様式-2(土) 土砂災害警戒区域 - 土砂災害特別警戒区域 区域図(その1)	土砂災害防止法施行令第二条の基準に該当する区域		N 縮尺 1:2,500	自然現象 の種類	土石流	溪流番号	137		
	土砂災害防止 法施行令第三 条の基準に該 当する区域	土石流の高さが1mを超える場合、土石等の 移動による力が50kN/m ² を超える区域			告示番号	溪流名	伊是名川(右支川)		
	それ以外の区域	土石流の高さが1mを超える場合、土石等の 移動による力が50kN/m ² 以下の区域		 	告示年月日	所在地	国頭郡東村字平良		

