

紹介受診重点医療機関の 認可について

沖縄医療生活協同組合

沖縄協同病院

2026年1月28日

【紹介受診重点医療機関になるためには】

医療資源を重点的に活用する外来（重点外来）の基準
初診に占める重点外来の割合40%以上 かつ 再診に占める重点外来の割合25%以上

重点外来基準を満たさない場合
紹介率50%以上 及び 逆紹介率40%以上

重点外来の基準および参考とする水準 (令和6年4月1日～令和7年3月31日)

重点外来の基準		参考とする水準	
初診率(40%以上)	再診率(25%以上)	紹介率(50%以上)	逆紹介率(40%以上)
19.6%	25.2%	21.5%	28.0%

重点外来の基準クリアに向けた取組みを実施

重点外来の基準クリアに向けた取組み

◎当院初診機能の縮小

⇒近隣クリニックとの連携強化及び法人内事業所への初診機能の移設を実施

◎選定療養費の引き上げ（2025年4月～）

◎専門外来の紹介枠拡大

重点外来の基準および参考とする水準 (令和7年4月1日～令和7年12月31日)

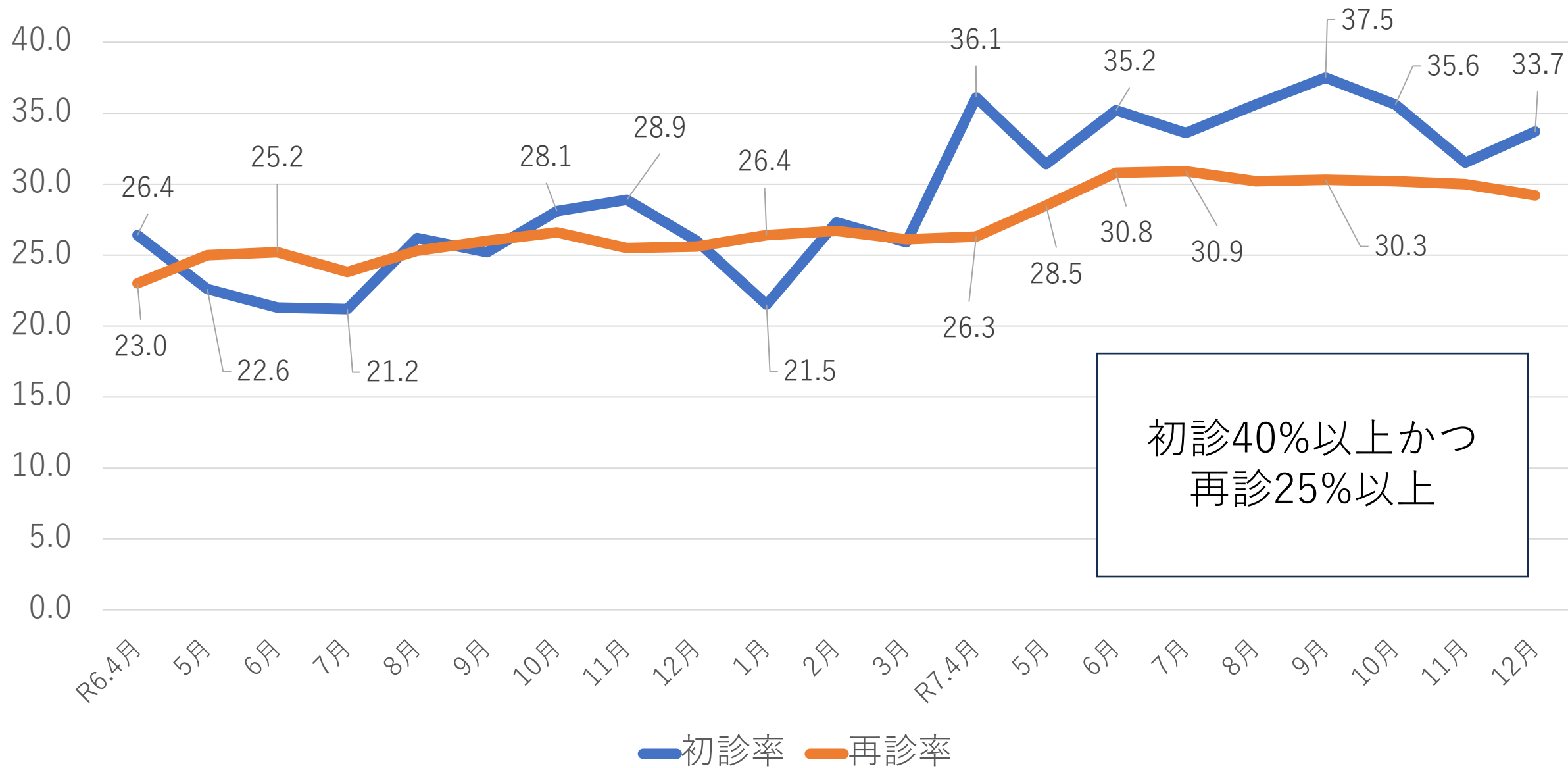
重点外来の基準		参考とする水準	
初診率 (40%以上)	再診率(25%以上)	紹介率(50%以上)	逆紹介率(40%以上)
34.4%	29.6%	57.3%	64.9%

参考とする水準に関して、紹介率・逆紹介率
ともに水準を満たす結果となりました。

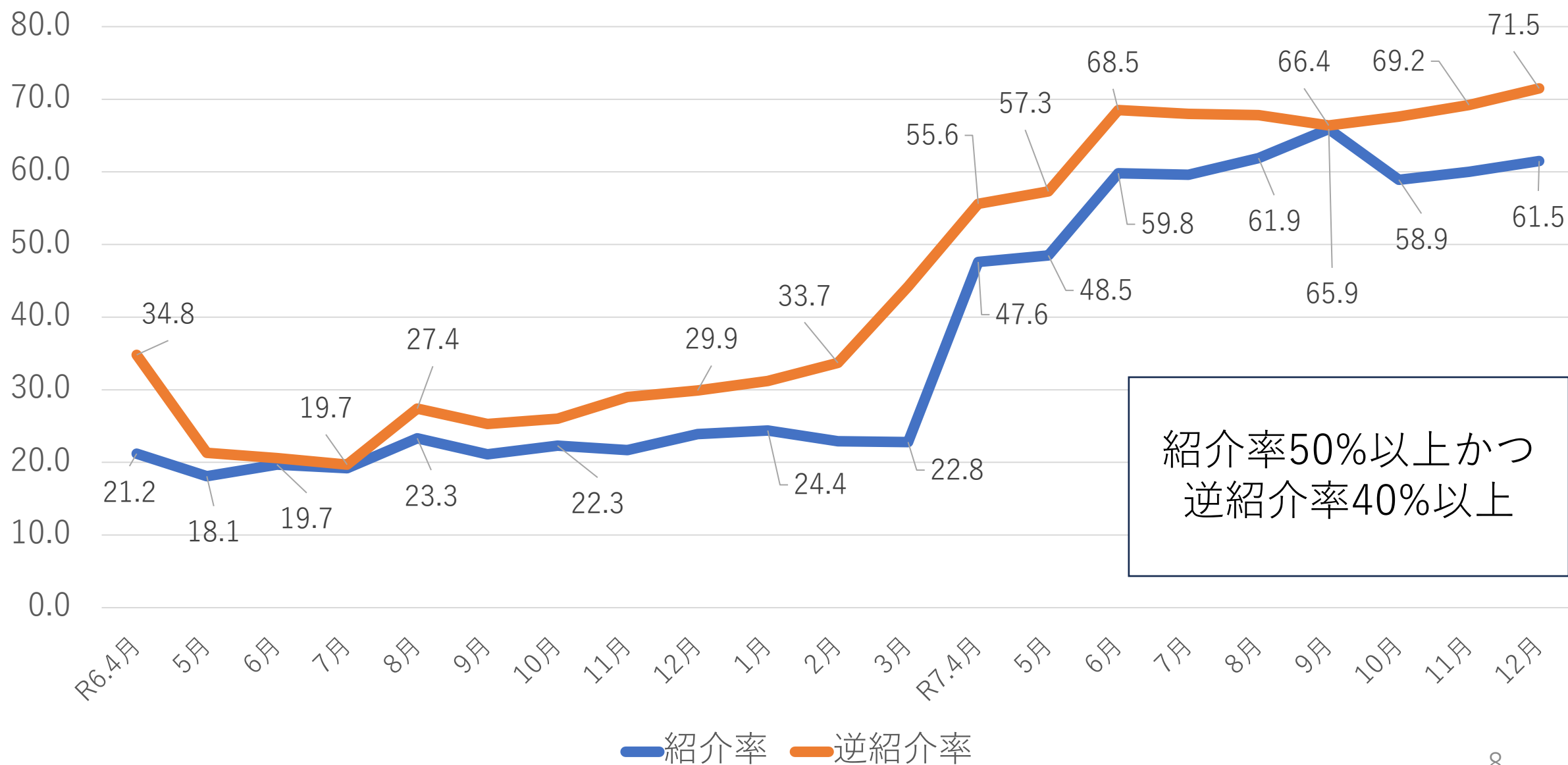
紹介受診重点医療機関の認可について

- ◎令和8年度の紹介受診重点医療機関の認可にあたり、令和7年度の外来機能報告における実績（令和6年4月1日～令和7年3月31日）は基準を下回る結果となりましたが、令和7年4月以降につきましては参考とする水準を上回っております。
- ◎近隣クリニックと連携を図りながら、地域を支える中核病院として、地域からの紹介と救急医療を中心に紹介受診重点医療機関としての役割を担いたいと考えております。
- ◎以上のことから、当院の紹介受診重点医療機関の認可について、ご理解・ご承諾頂けますよう、よろしくお願い申し上げます。

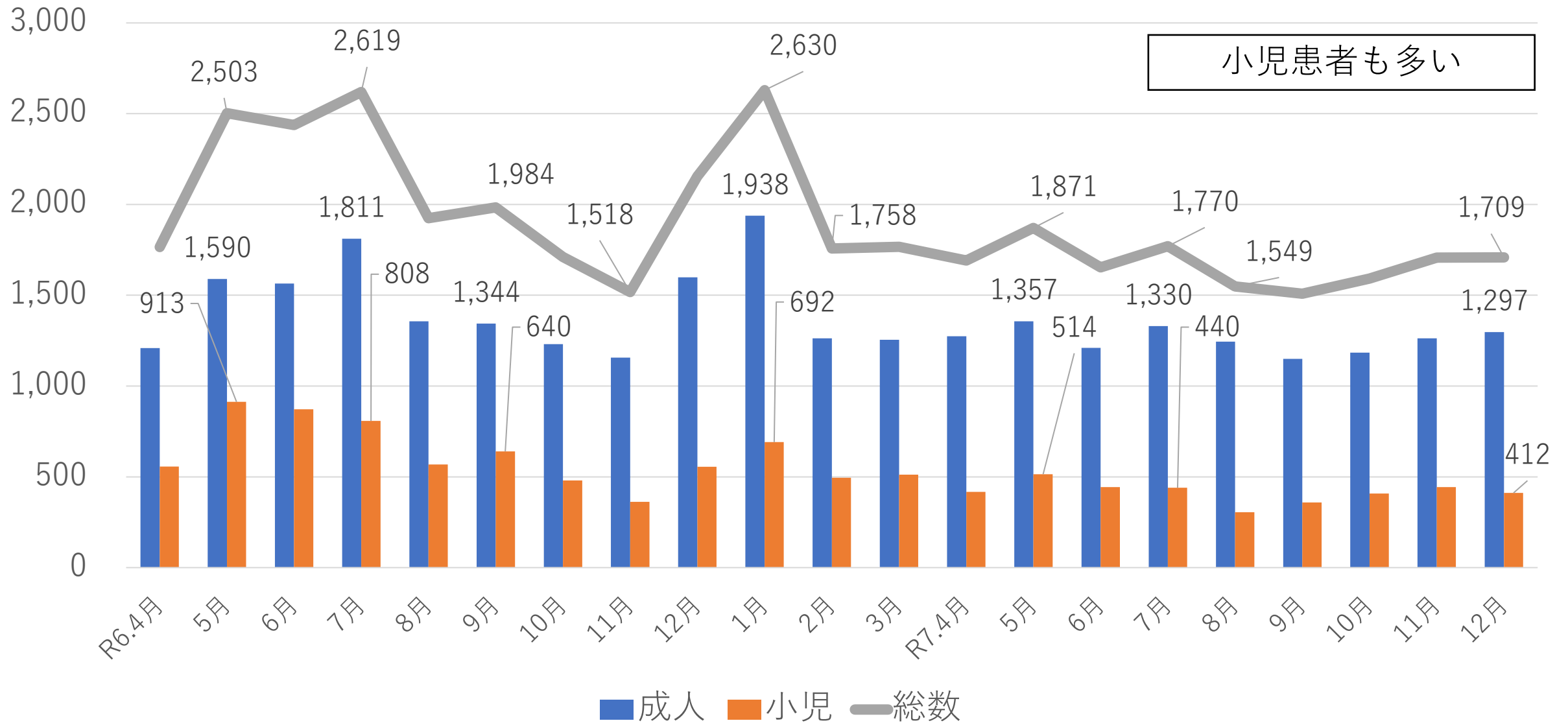
(参考資料) 重点外来の基準 初診率及び再診率の推移



(参考資料) 参考とする水準 紹介率と逆紹介率の推移



(参考資料) 救急受診患者数 (R6/4~R7/12)



(参考資料) 救急受診患者数 (walk-invs 救急車搬送、R6/4 – R7/12)

