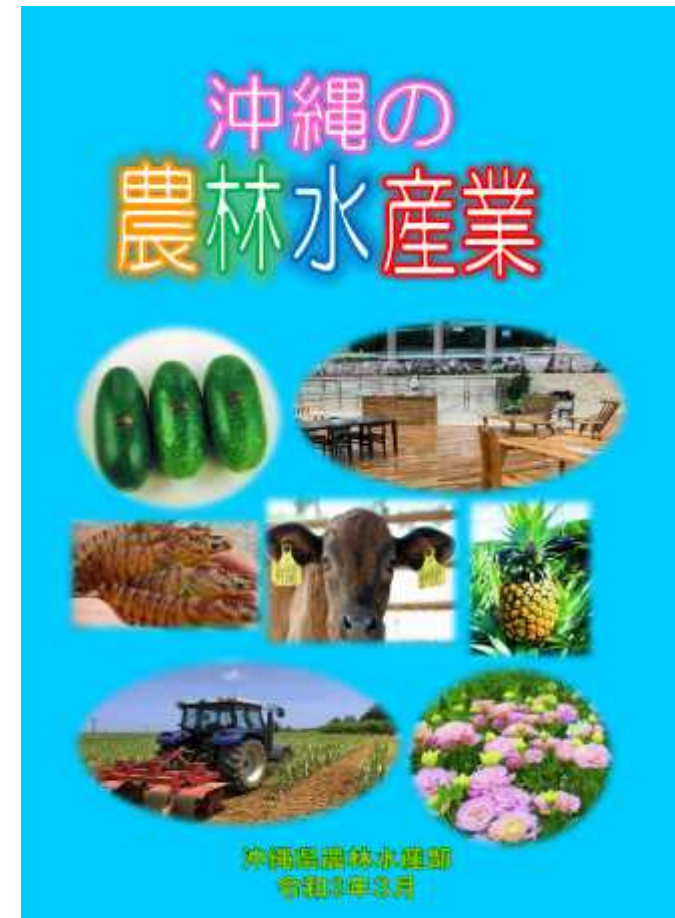


沖縄県職員採用ガイダンス2023

～農業職～



<https://www.pref.okinawa.lg.jp/site/norin/norinkikaku/nourinsuisangyour3.html>

沖縄県職員(農業職について)

大きく「**行政職**」と「**技術職**」に分けられる。
技術職は専門知識を生かした業務を行う。

「**技術職**」には、
農業、土木、建築、電気、化学、農芸化学、畜産、林業、水産、
農業土木 等がある

「**農業職**」で入庁すると、
農業に関する業務を担う事になります。
主に農林水産部に所属し、約3年ごとの異動があります。

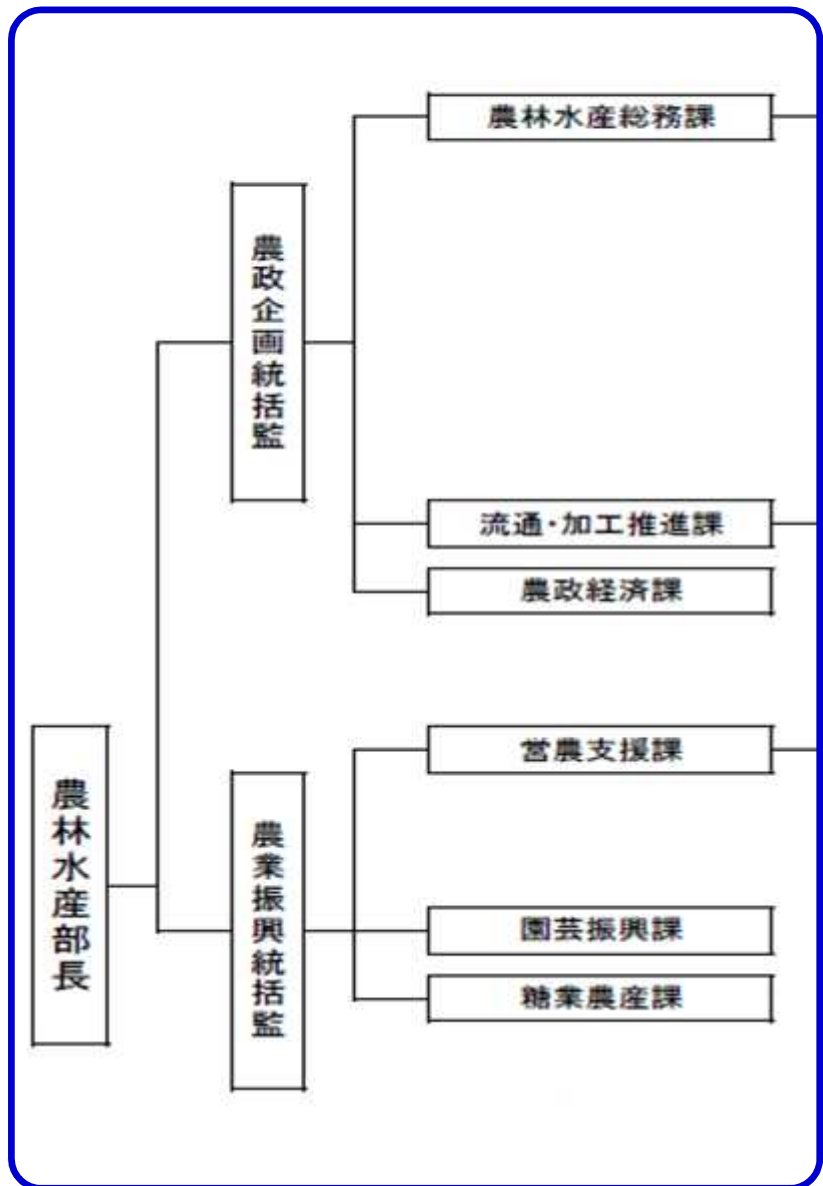
「**農業職**」の業務は下記の3つがある

- ・「**行政**」：本庁で事業立案・実施、予算要求 等
- ・「**研究**」：農業研究センター等で農業関連の試験研究
- ・「**普及**」：農業改良普及課で農家に対する技術指導・営農支援 等

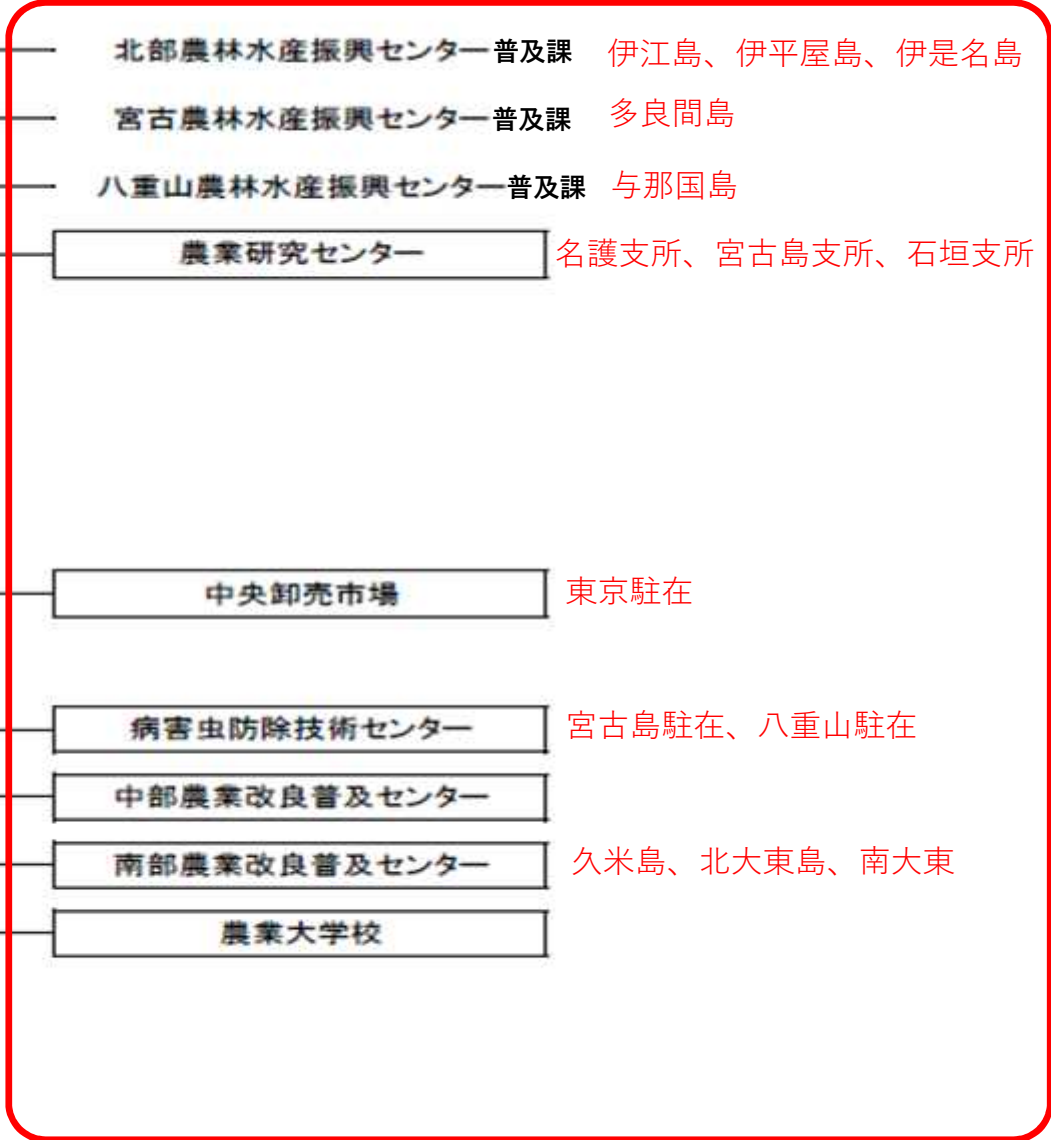
※作物、果樹、花き、野菜等の品目や担い手、補助事業等の担当に分かれます。

沖縄県 農林水産部 機構図

本庁は6課 ※農業関連



出先機関



※この他畜産、水産、林業、農業土木関連の機関があります。

県内で栽培されている主な農産物

【作物・工芸作物】



さとうきび収穫機械（ハーベスタ）



さとうきび



水稻



かんしょ



茶

【花き】



小ぎくの栽培状況



トルコギキョウの栽培状況
(災害に強い栽培施設の整備事業)

【野菜】



野菜品評会出品物（さやいんげん）



かぼちゃ



オクラ



ゴーヤーの鈴果種「ていねいどり」

【果樹】



マンゴー（アーウィン）

青切り温州みかん

ソフトタッチ

ゴールドパレル

油豊町
(登録名「ゆたか」JPG)



パインアップル生食用優良品種

※この他畜産、水産、林業関連の生産物があります。

新・沖縄21世紀ビジョン基本計画

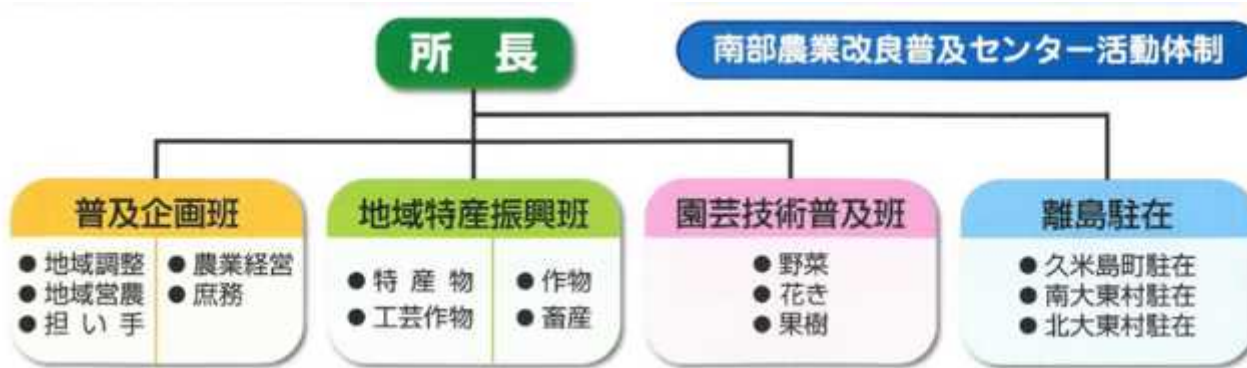
令和4年度～令和13年度

亜熱帯海洋性気候を生かした持続可能な農林水産業の振興

- ア おきなわブランドの確立と生産供給体制の強化
- イ 県産農林水産物の安全・安定供給と消費者信頼の確保
- ウ 多様なニーズに対応するフードバリューチェーンの強化
- エ 担い手の経営力強化
- オ 農林水産業のイノベーション創出及び技術開発の推進
- カ 成長産業化の土台となる農林水産業の基盤整備
- キ 魅力と活力ある農山漁村地域の振興と脱炭素社会への貢献

農業改良普及課(センター)

<https://www.pref.okinawa.jp/site/norin/nokai-nan/index.html>



I 安定的な農業の担い手育成

経営体の育成

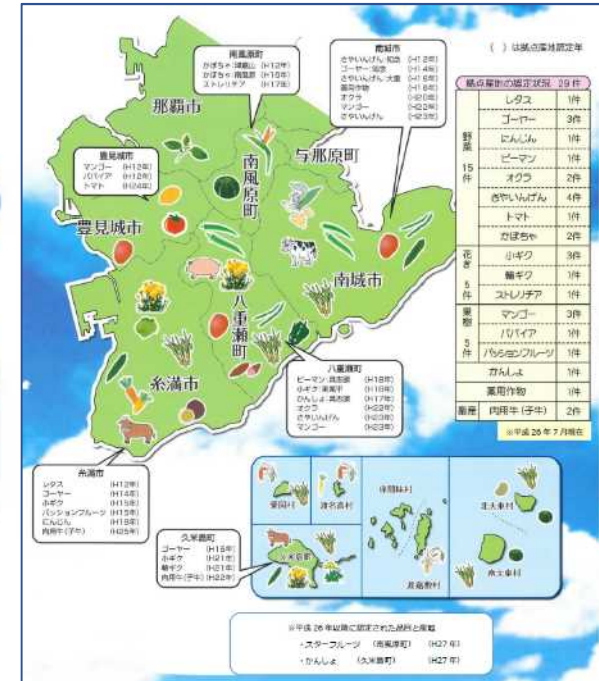
担い手育成



- ・地域のリーダー育成（指導農業士、青年農業士など）
- ・経営感覚に優れた担い手育成（認定農業者）
- ・将来の担い手確保のため新規就農者への研修支援

III 環境と調和した農業生産

- ・エコファーマー、特別栽培農産物の認証、農業生産工程管理（GAP）



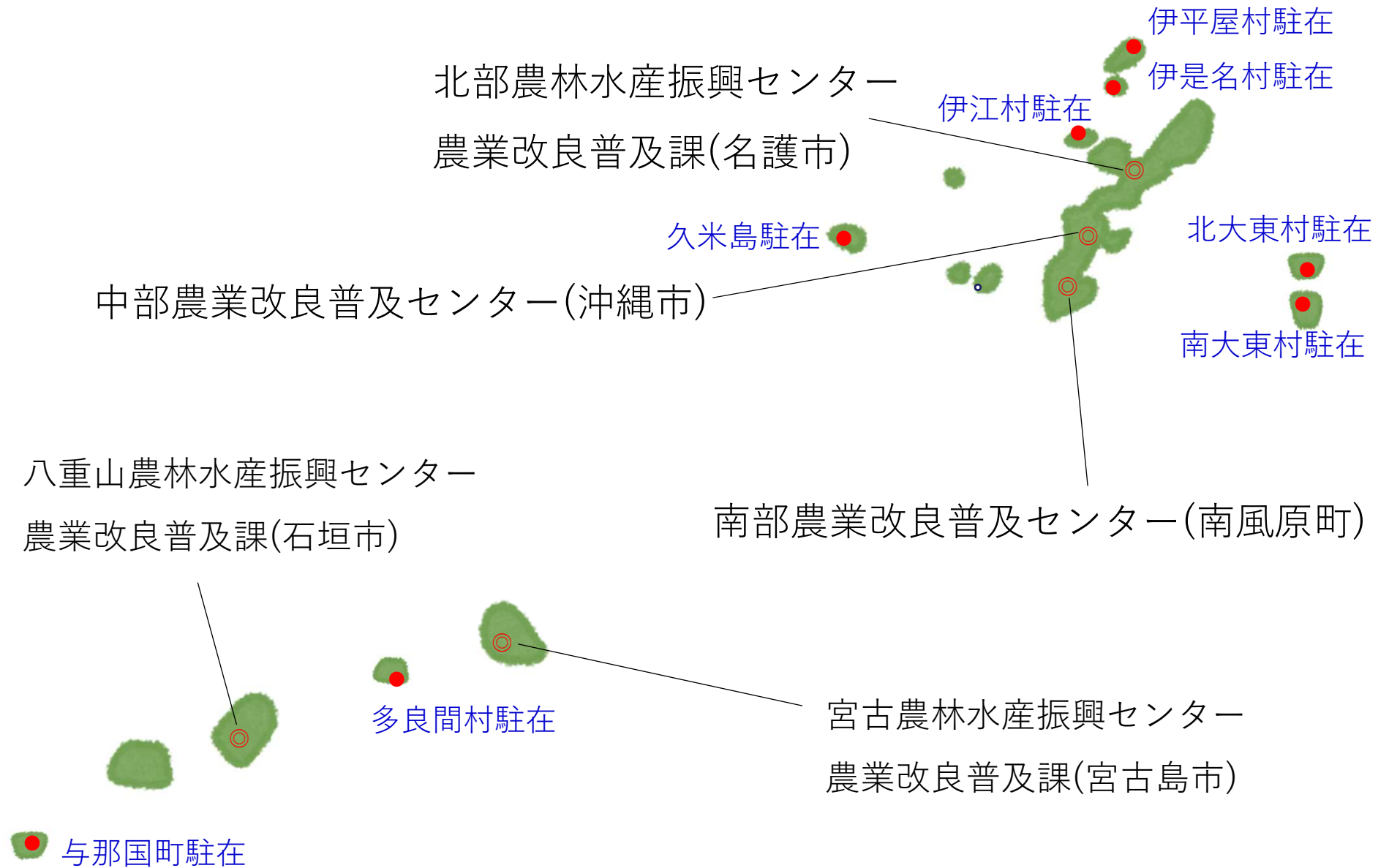
II 沖縄ブランドに向けた産地育成

- ・野菜、果樹、花きの技術指導
- ・さとうきび・かんしょの技術指導
- ・畜産に関する技術指導
- ・流通・販売に関する支援

IV 地域資源活用による農村振興

- ・農業者自ら地域産物に付加価値をつけるための加工品の開発や販売への支援

農業改良普及課(センター)の場所



沖縄県農業研究センター

<https://www.pref.okinawa.jp/site/norin/noken/index.html>



本所

作物班
野菜花き班
農業システム開発班
病虫管理技術開発班
土壌環境班

名護支所

果樹班
パイン、熱帯果樹、柑橘
作物園芸班
畑作、水田、茶

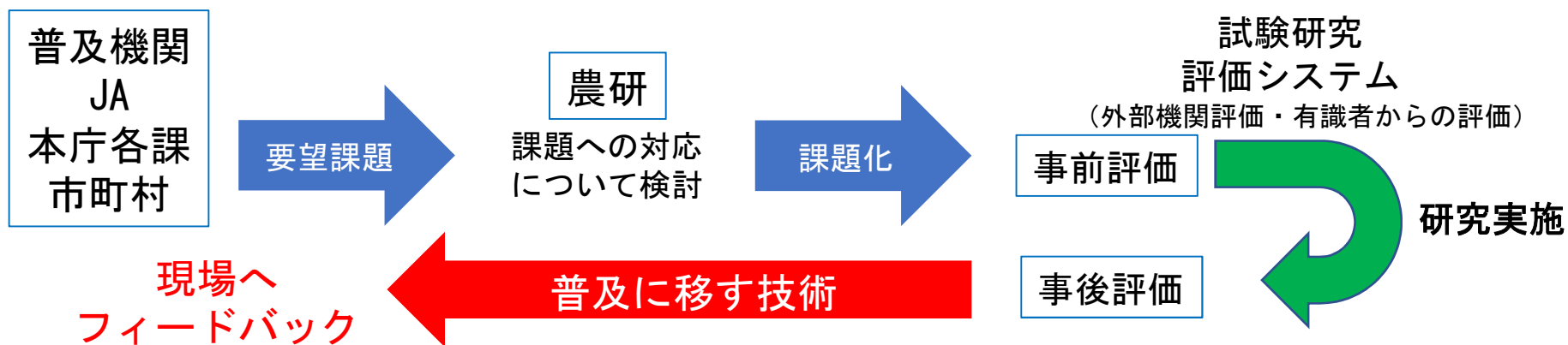
宮古島支所

園芸グループ
果樹、野菜
作物グループ
畑作

石垣支所

園芸グループ
果樹、野菜
作物グループ
畑作

本県の**農業生産拡大**を目的に試験研究を行い、技術開発に向けて取り組んでいる。
亜熱帯地域の特性、各地域の土壌・気候条件等に適合した**優良品種等の育成**、
省力・低コスト生産技術、**高品質・安定生産技術**等の開発。



病害虫防除技術センター

<https://www.pref.okinawa.jp/site/norin/byogaichuboj/index.html>

特殊病害虫防除事業



アリモドキゾウムシ



イモゾウムシ



ウリミバエ



ミカンコミバエ

ミカンコミバエ種群及びウリミバエの再侵入防止対策、さつまいも害虫ゾウムシ類の根絶事業等を進めています。

病害虫の発生予察

さとうきび、野菜類、果樹、水稻などを加害する主要病害虫の「発生時期と量」を予測し、防除の適期や要否の予察情報を提供します。

<https://www.pref.okinawa.jp/site/norin/byogaichuboj/24051.html>

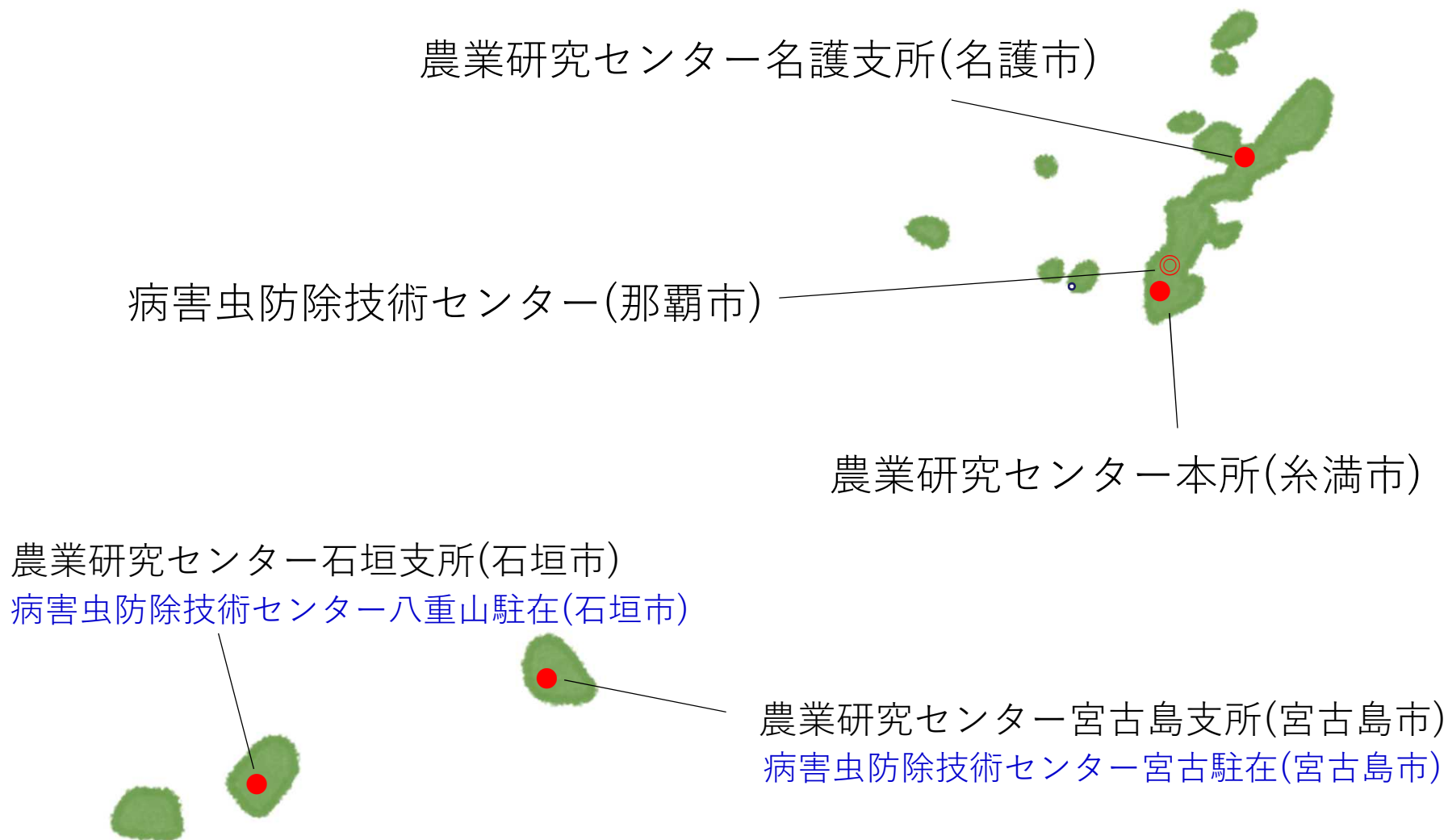
防除指導/病害虫診断・検査

農業改良普及センターなどから持ち込まれた農作物の被害等について診断し、防除方法を指導しています。また、病害虫の総合防除等の現地試験を実施しています。

農薬の安全使用指導

農薬安全使用基準の徹底など農薬の安全かつ適正な使用について指導しています。農薬取り締法に基づく農薬販売業者及び病害虫防除業者の指導取り締りや、農薬の適正な保管と流通について立ち入り検査による指導をしています。

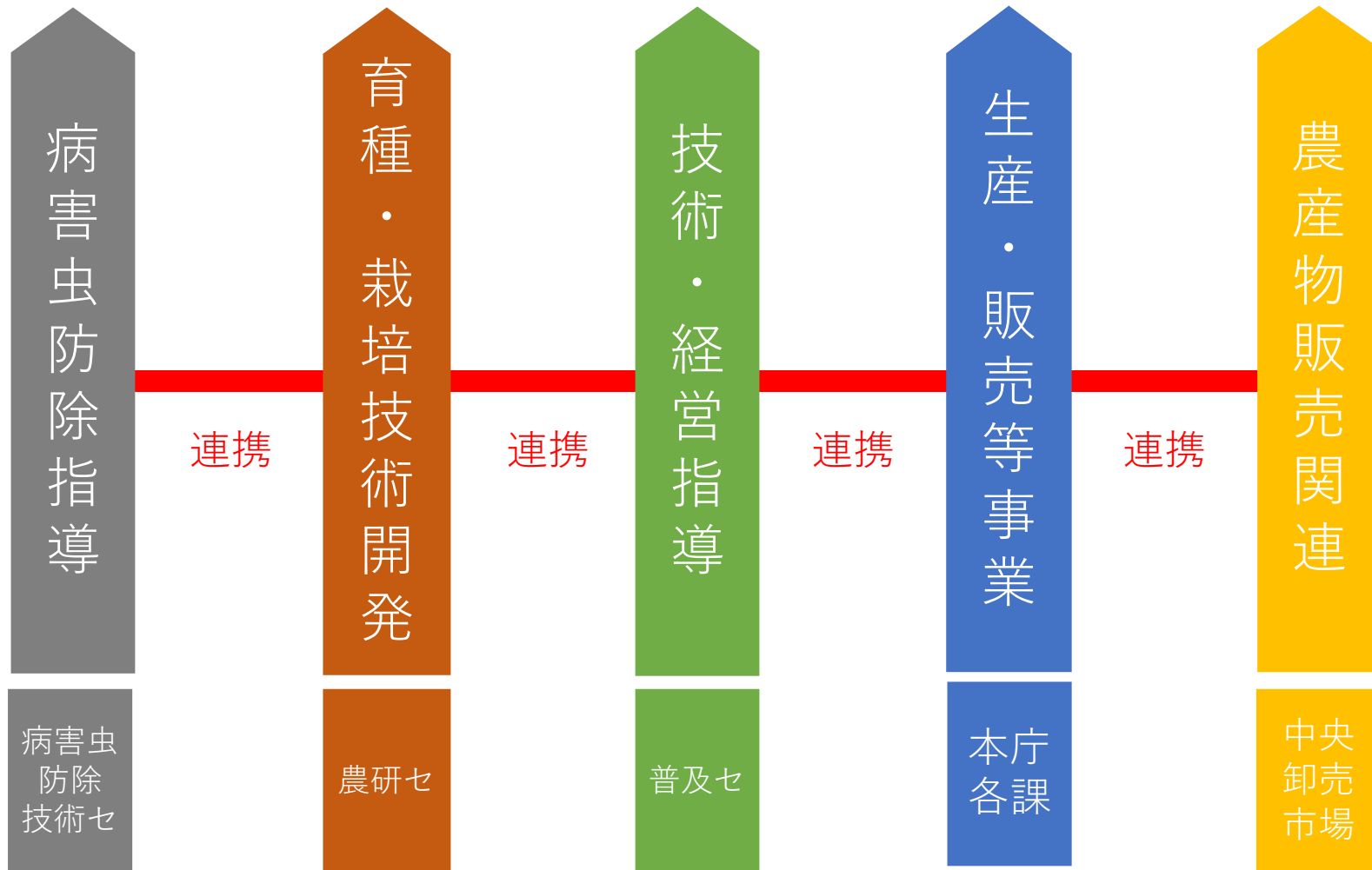
農研センター・病害虫防技センターの場所



生産現場（農家）

収量増・品質向上

所得向上



関係機関（国・市町村）、出荷団体と連携

ご清聴ありがとうございました。

気軽にご質問をどうぞ。