

## 沖縄県における新型コロナウイルス感染症の発生状況等について(2023年第50週)

表1：県内及び全国の定点当たりの患者報告数

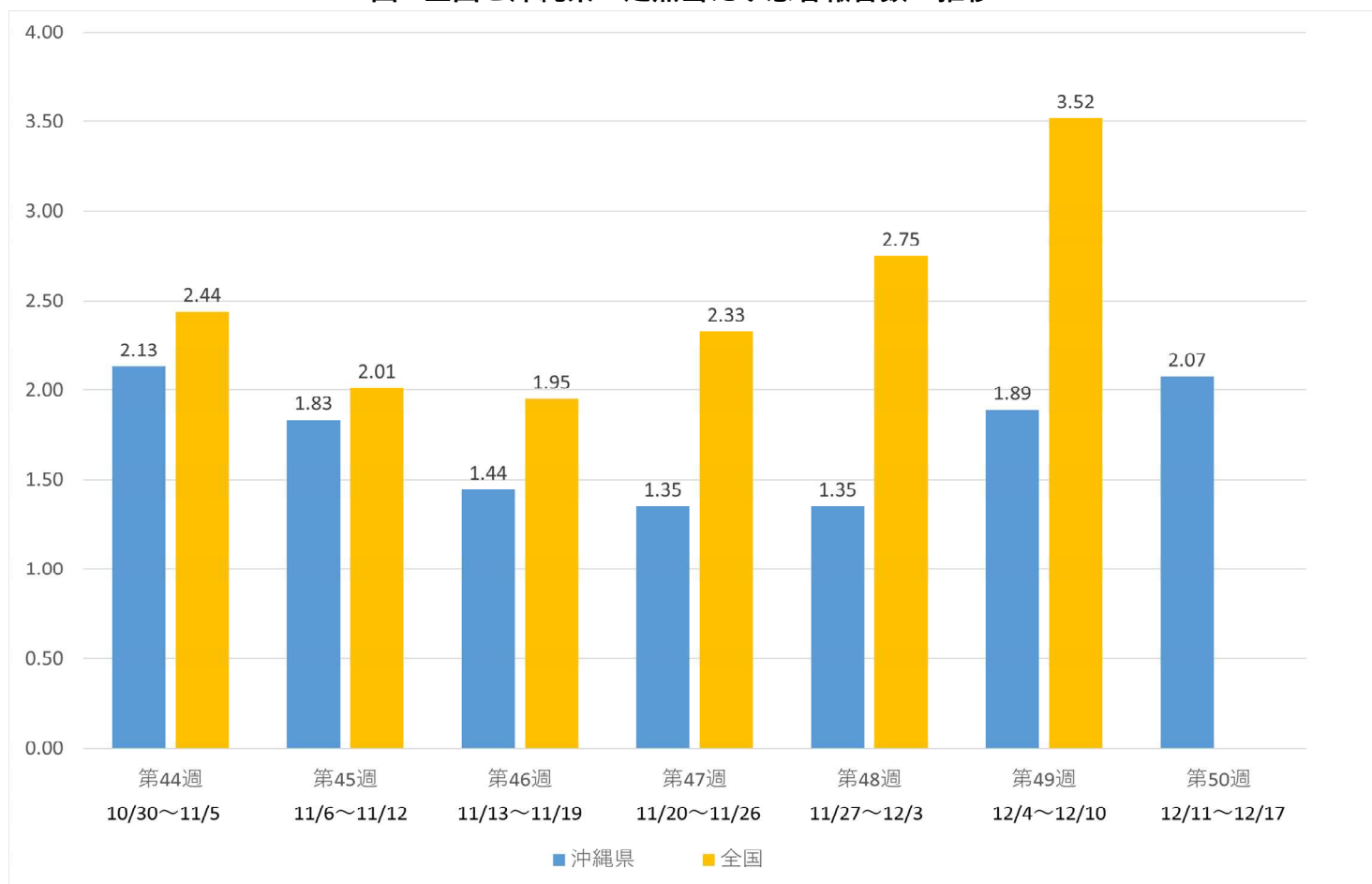
	疫学週	第44週 10/30～11/5	第45週 11/6～11/12	第46週 11/13～11/19	第47週 11/20～11/26	第48週 11/27～12/3	第49週 12/4～12/10	第50週 12/11～12/17	参考 2022年第31週
県	定点報告数	115	99	78	73	73	102	112	4,856
	定点当たり	2.13	1.83	1.44	1.35	1.35	1.89	2.07	89.93
	総数(推計値)	540	460	370	340	340	480	530	—
全国	定点報告数	12,065	9,941	9,648	11,499	13,583	17,379	集計中	—
	定点当たり	2.44	2.01	1.95	2.33	2.75	3.52	集計中	—

注1) 総数(推計値)は、県全体の一週間での推計感染者数で、22年40週から23年18週までの定点報告割合の逆数(1/0.213)を週ごとの定点報告数に乗じて求めている。

注2) 定点医療機関；54ヵ所（小児科31、内科23）

注3) 「参考」の欄には週別で沖縄県の新規陽性者数が最も多かった22年31週(8/1～8/7)の各計数を記載。

図1:全国と沖縄県の定点当たり患者報告数の推移



※全国の第50週は現在集計中のため、グラフの表記はありません。

表2：保健所別定点報告数(定点当たり)

	第44週 10/30～11/5	第45週 11/6～11/12	第46週 11/13～11/19	第47週 11/20～11/26	第48週 11/27～12/3	第49週 12/4～12/10	第50週 12/11～12/17	参考 2022年第31週
北部	9 (1.80)	8 (1.60)	11 (2.20)	2 (0.40)	10 (2.00)	4 (0.80)	11 (2.20)	184 (36.80)
中部	25 (1.56)	34 (2.13)	17 (1.06)	14 (0.88)	16 (1.00)	27 (1.69)	26 (1.63)	1,206 (75.38)
南部	34 (2.43)	25 (1.79)	24 (1.71)	22 (1.57)	16 (1.14)	28 (2.00)	31 (2.21)	1,110 (79.29)
那覇市	34 (2.83)	21 (1.75)	22 (1.83)	28 (2.33)	29 (2.42)	26 (2.17)	36 (3.00)	2,114 (176.17)
宮古	9 (2.25)	7 (1.75)	3 (0.75)	4 (1.00)	1 (0.25)	9 (2.25)	1 (0.25)	173 (43.25)
八重山	4 (1.33)	4 (1.33)	1 (0.33)	3 (1.00)	1 (0.33)	8 (2.67)	7 (2.33)	69 (23.00)
合計	115 (2.13)	99 (1.83)	78 (1.44)	73 (1.35)	73 (1.35)	102 (1.89)	112 (2.07)	4,856 (89.93)

表3：年齢階級別定点当たり患者報告数

	第44週 10/30～11/5	第45週 11/6～11/12	第46週 11/13～11/19	第47週 11/20～11/26	第48週 11/27～12/3	第49週 12/4～12/10	第50週 12/11～12/17
0歳	0.07	0.04	0.07	0.06	0.04	0.07	0.04
1～4歳	0.19	0.13	0.24	0.17	0.07	0.17	0.11
5～9歳	0.07	0.09	0.06	0.07	0.07	0.07	0.02
10～14歳	0.24	0.11	0.13	0.04	0.13	0.13	0.07
15～19歳	0.02	0.07	0.02	0.02	0.06	0.22	0.11
20～29歳	0.11	0.13	0.11	0.13	0.09	0.19	0.22
30～39歳	0.11	0.15	0.20	0.19	0.19	0.17	0.24
40～49歳	0.26	0.22	0.13	0.26	0.17	0.19	0.19
50～59歳	0.20	0.28	0.13	0.13	0.17	0.15	0.31
60～69歳	0.28	0.24	0.02	0.13	0.13	0.15	0.28
70～79歳	0.24	0.15	0.17	0.09	0.09	0.22	0.24
80歳以上	0.33	0.22	0.17	0.07	0.15	0.17	0.24

図2:年齢階級別定点当たり患者報告数の推移

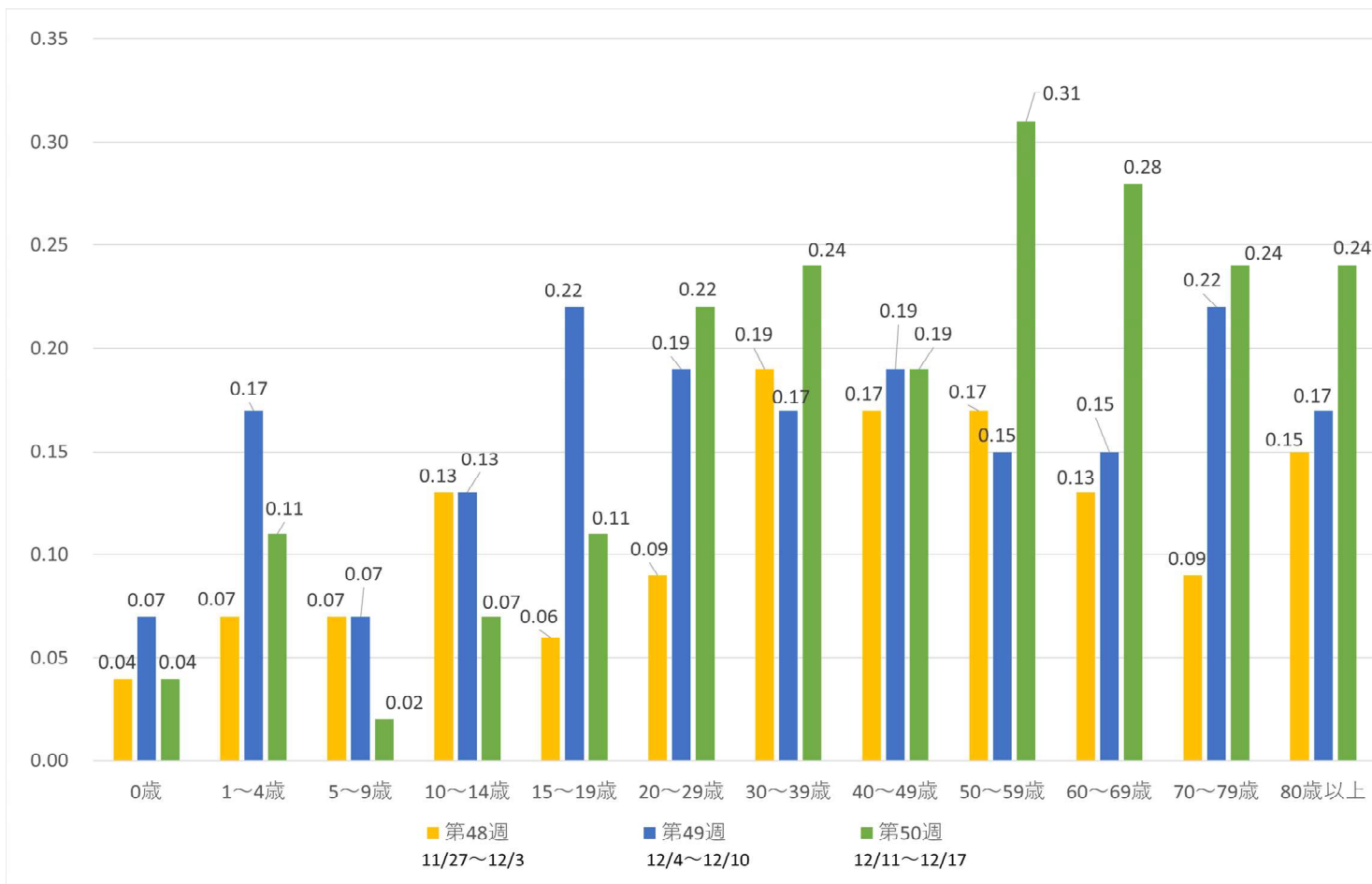


表4：療養状況

第50週	12月11日	12月12日	12月13日	12月14日	12月15日	12月16日	12月17日
新規入院者数	1	2	3	1	1	1	2
入院者数	25	27	29	28	29	28	30
重症者数	0	0	0	0	1	1	1

注1) 5類移行後の入院者数は、確保病床以外に入院している患者数も含めており、集計対象の範囲が5類移行前と異なる点に留意が必要である。

注2) 2023年12月21日時点におけるG-MISに各医療機関が入力したデータを公表日当日に抽出し集計

表5：ワクチン接種率 (12月17日時点)

	11月5日	11月12日	11月19日	11月26日	12月3日	12月10日	12月17日
高齢者 令和5年秋開始接種	16.8%	18.7%	20.9%	22.7%	24.6%	26.1%	27.5%

注)接種対象者は、「65歳以上」と「5歳~64歳の基礎疾患がある者」等となっているが、基礎疾患がある者の割合は、各県でバラつきがあるため、本表では65歳以上の高齢者のみを記載している。