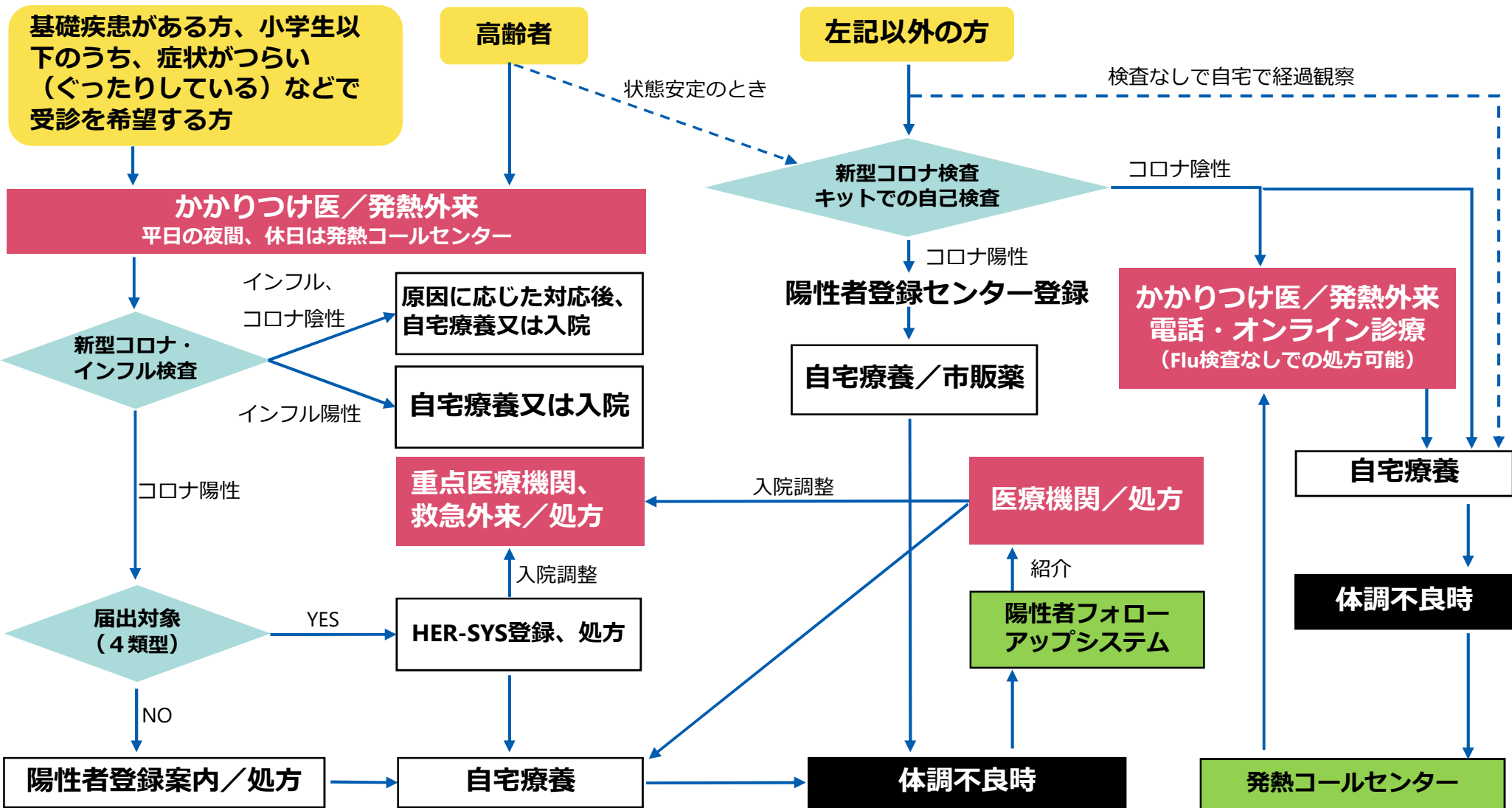


新型コロナ・インフルエンザの大規模な流行が同時期に起きる場合に備えた 外来受診・療養の流れ（感染拡大時）

【感染拡大時＝沖縄県警戒レベル2以上】

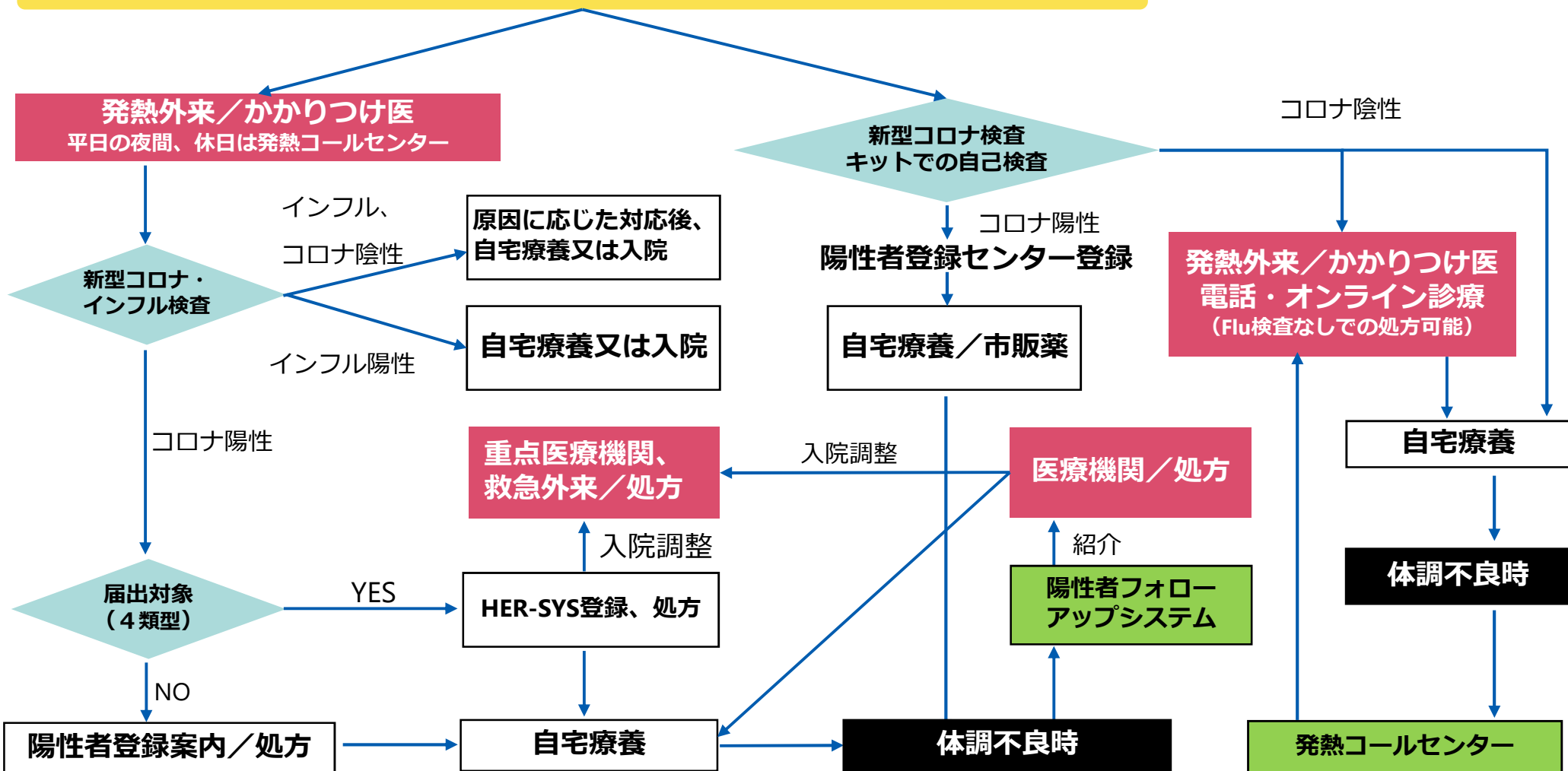
- 注意1 意識障害、呼吸困難等がある場合には、ためらわずに救急受診してください。
- 注意2 基礎疾患がなくとも、水分や食事がとれない、ぐったりしている等の場合には、かかりつけ医、発熱外来を受診してください。
- 注意3 高齢者でかかりつけ医のいる方は、まずは、かかりつけ医に相談してください。いない方は、発熱コールセンターに相談してください。
- 注意4 妊婦、透析患者は、陽性と判明したら必ずかかりつけ医に連絡してください。



新型コロナ・インフルエンザの大規模な流行が同時期に起きる場合に備えた 外来受診・療養の流れ（平時）

平時＝沖縄県警戒レベル1 感染小康期

発熱等体調不良を訴える方（重症化リスクの程度を問わない）



※ 自宅療養中の体調変化時等には、受診した医療機関やかかりつけ医を受診する。

かかりつけ医がない場合は、陽性者フォローアップシステム、発熱コールセンターに連絡する。