

令和5年度版

# 市場概要



令和5年6月

沖縄県中央卸売市場



# 目 次

1 市場の概要 .....	1
2 施設の概要 .....	2
3 市場の沿革 .....	4
4 組織及び令和5年度歳入歳出予算 .....	7
5 市場の役割と構成 .....	8
6 市場関係業者・団体一覧.....	10
7 令和4年度沖縄県中央卸売市場取扱高.....	13
青果部月別取扱高.....	14
青果部品目別・産地別取扱高順位.....	16
青果部年度別取扱高実績.....	18
花き部月別取扱高.....	21
花き部品目別・産地別取扱高順位.....	23
花き部年度別取扱高実績.....	25
8 青果部取引代金精算業務のフローチャート.....	28
9 案内・問い合わせ先.....	29



# 1 市場の概要

- |             |   |
|-------------|---|
| (1) 名 称     | 沖縄県中央卸売市場   |
| (2) 開 設 者   | 沖縄県   |
| (3) 所 在 地   | 沖縄県浦添市伊奈武瀬1-11-1                                    |
| (4) 開 設 認 可 | 昭和59年3月28日  |
| (5) 業 務 開 始 | 青果部 昭和59年4月17日<br>花き部 平成9年9月22日                     |
| (6) 取 扱 品 目 | 青果部 野菜、果実及びこれらの加工品並びに規則<br>で定めるその他食料品<br><br>花き部 花き |
| (7) せり開始時刻  | 青果部 午前 6時<br>花き部 切花 午後 4時<br>鉢物 午前10時               |

## (8) 位 置 図



## 2 施設の概要

### (1) 事業費内訳

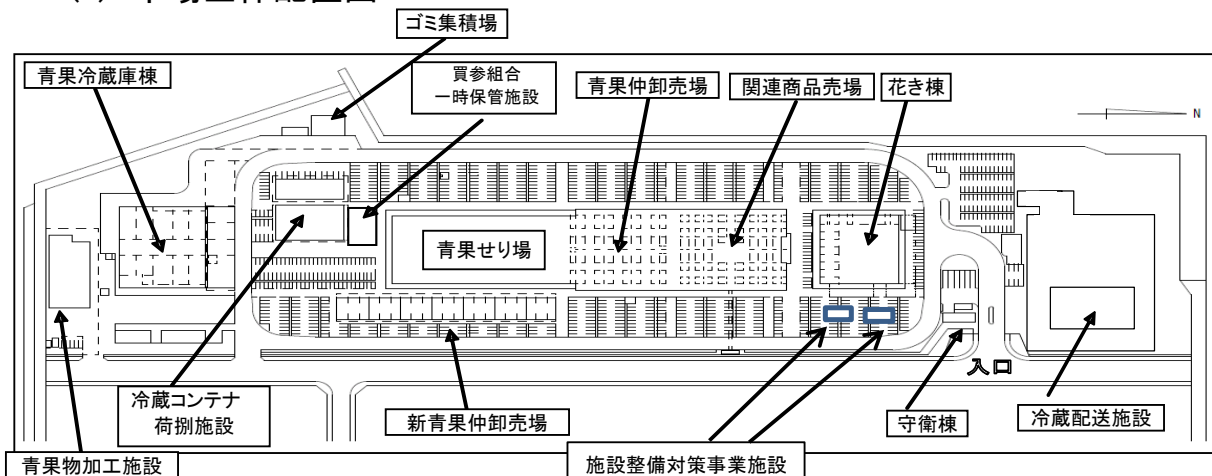
年 度	事 業	事業費
S55年度	用地取得	2,074,280千円
S56～58年度	中央卸売市場整備(青果)	4,804,811千円
H 5年度	新仲卸棟・荷捌施設整備	645,346千円
H 7～H 8年度	中央卸売市場整備(花卉)	1,183,360千円
H17年度	沖縄型低温管理施設モデル事業	44,483千円
H17～H18年度	青果部冷蔵庫棟改良	246,275千円
H24～H25年度	低温管理施設整備(青果)	46,168千円
H25～H27年度	冷蔵配送センター整備(青果)	605,316千円
H27～H28年度	卸売市場施設整備対策事業	73,600千円
H30～H31年度	中央卸売市場活性化事業(非常用電源装置)	23,499千円
R4年度	中央卸売市場活性化事業(低温管理施設整備)	103,590千円
総事業費		9,850,728千円

※実施設計等含む

### (2) 敷地面積内訳

所在地	敷地面積
那覇市	33,645m <sup>2</sup>
浦添市	78,659m <sup>2</sup>
合 計	112,304m <sup>2</sup>

### (3) 市場全体配置図



#### (4)主要施設面積

##### ①開設者整備

		<b>6,768㎡</b>
青果棟	内 卸売場	5,212㎡
	内 低温管理施設	1,497㎡
		<b>13,876㎡</b>
中央棟	内 仲卸売場	2,951㎡
	内 関連商品売場	3,823㎡
	内 関連事務所(2階)	2,209㎡
	内 管理事務施設(2階)	955㎡
	内 小会議室(3階:第1会議室)	65㎡
	内 大会議室(3階:第2、第3会議室)	194㎡
	内 特別会議室(3階:第4会議室)	65㎡
		<b>2,749㎡</b>
新仲卸売場棟	内 仲卸売場	2,745㎡
冷蔵コンテナ荷捌施設棟		<b>640㎡</b>
		<b>3,242㎡</b>
青果冷蔵庫棟	内 冷蔵庫	1,986㎡
		<b>2,356㎡</b>
冷蔵配送センター	内 冷蔵庫	825㎡
	内 加工施設	677㎡
	内 業者事務施設	196㎡
		<b>3,694㎡</b>
花き棟	内 卸売場	1,506㎡
	内 低温管理施設	98㎡
	内 仲卸売場	640㎡
	内 買荷保管・積込施設	146㎡
花き冷蔵棟(A棟、B棟)		<b>236㎡</b>
その他建物		<b>723㎡</b>
駐車場施設		<b>30,491㎡</b>
	駐車可能台数	1,031台
	※面積は、「延べ床面積」での計上	

##### ②関係事業者整備

		<b>1,691㎡</b>
青果物加工施設	内 青果物加工場	1,323㎡
青果棟 低温管理施設		<b>402㎡</b>
通い容器洗浄棟		<b>120㎡</b>
冷蔵庫前荷捌施設		<b>992㎡</b>
荷捌場雨よけ施設		<b>1,097㎡</b>
買参組合一時保管施設		<b>655㎡</b>
簡易荷捌施設(花き)		<b>965㎡</b>
		<b>307㎡</b>
駐車場施設	駐車可能台数	13台
	※面積は、「延べ床面積」での計上	

### 3 市場の沿革

昭和43年～47年	卸売市場の設置等、流通機構整備に対する陳情(市町村、農協、経済連、南部振興会、雑貨商組合等から20件)
昭和48年	3月27日 沖縄県卸売市場審議会発足 3月28日 沖縄県中央卸売市場整備方針の決定 6月9日 沖縄県卸売市場整備計画の策定公表
昭和51年	2月27日 国に対し、沖縄県中央卸売市場整備計画を提出 4月7日 国の第2次中央卸売市場整備計画が策定公表され、沖縄県中央卸売市場整備計画は同計画に編入
昭和55年	3月29日 沖縄県中央卸売市場運営協議会設置条例の公布 4月1日 中央卸売市場建設のための専任機関(本庁機関)として中央卸売市場建設室を設置
昭和56年	3月20日 中央卸売市場用地を那覇市及び浦添市から取得
昭和57年	9月10日 沖縄県中央卸売市場建設工事起工式
昭和58年	8月8日 卸売業者となる沖縄協同青果株式会社の設立 12月22日 沖縄県中央卸売市場関連事業者組合の設立 12月24日 沖縄県青果仲卸事業協同組合の設立
昭和59年	1月12日 沖縄県中央卸売市場売買参加者協同組合の設立 2月24日 沖縄県中央卸売市場精算株式会社の設立 3月20日 中央卸売市場建設工事竣工 3月28日 沖縄県中央卸売市場の開設認可 3月31日 沖縄県中央卸売市場条例及び同条例施行規則の公布、施行 開場式典、祝賀会 4月10日 沖縄県中央卸売市場協会の設立 4月17日 農林水産大臣から卸売業務(青果部)の許可、業務開始 5月11日 沖縄県中央卸売市場開設記念フェア(～13日まで) 10月1日 中央卸売市場への県産出荷野菜を対象とした重要野菜価格安定対策事業(県単独事業)発足
昭和60年	5月11日 沖縄県中央卸売市場開設1周年記念式典 9月21日 沖縄協同青果(株)低温管理施設完成(40坪) 10月17日 野菜の生産・流通を考える会(17日会)発足
昭和61年	5月16日 那覇市が国の野菜指定消費地域に指定され、沖縄県中央卸売市場が指定野菜価格安定対策事業(国庫事業)の対象市場となる
昭和62年	1月4日 沖縄県中央卸売市場キャンペーン全島縦断駅伝大会 6月11日 沖縄協同青果(株)低温管理施設完成(80坪) 12月10日 沖縄協同青果(株)荷捌場完成(111坪)

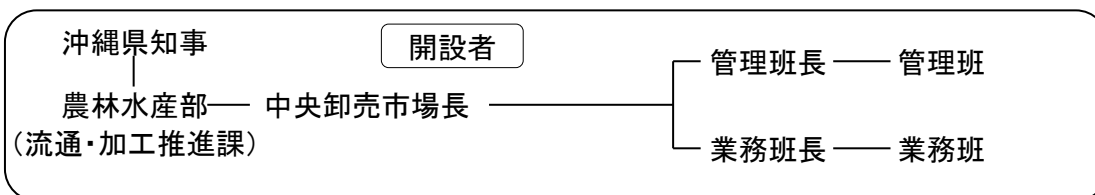


昭和63年	3月31日 沖縄協同青果(株)低温管理施設完成(40坪) 取扱高100億円突破(昭和62年度)
	7月23日 沖縄協同青果(株)増設荷捌場完成(189坪)
	9月20日 沖縄県中央卸売市場への路線バス運行開始
平成元年	6月24日 沖縄県中央卸売市場開設5周年記念事業
平成3年	5月1日 国の第5次中央卸売市場整備計画に沖縄県中央卸売市場の取扱品目の変更(花きの追加)
平成4年	3月31日 取扱高150億円突破(平成3年度)
平成6年	5月31日 仲卸売場、卸業者荷捌場増築工事竣工
	7月19日 沖縄県中央卸売市場開設10周年記念式典
平成8年	3月18日 花き部新築工事起工
	6月18日 沖縄県中央卸売市場運営協議会開催(花き部の開設に係る審議)
平成9年	2月14日 花き部新築工事竣工
	3月28日 沖縄県卸売市場整備計画の策定(国の第6次中央卸売市場整備計画関連)
	7月15日 沖縄県中央卸売市場事業計画の変更認可(取扱品目に花きを追加)
	7月29日 沖縄県中央卸売市場条例の一部を改正する条例の公布(花き部の開設に係る関係条文の改正)
	9月18日 花き部開場式典
	9月19日 沖縄県中央卸売市場条例の一部を改正する条例の公布
	9月22日 農林水産大臣から花き部の開設認可及び卸売業務の許可、花き部業務開始
平成11年	4月1日 場内廃棄物の分別収集・資源化処分開始
平成12年	3月31日 沖縄県中央卸売市場条例の一部を改正する条例及び同条例施行規則の一部を改正する規則の公布(売買取引の変更にかかる法改正に伴う改正)
平成13年	3月31日 青果物取扱高9万トン突破(平成12年度)
平成15年	3月31日 沖縄県中央卸売市場条例施行規則の一部を改正する規則の公布(施設使用料の軽減措置期限の延長に伴う改正)
	国の第8次中央卸売市場整備計画の策定(施設の改良等)
平成17年	3月31日 沖縄県中央卸売市場条例及び同条例施行規則の一部を改正する条例・規則の公布(品質管理の高度化、商物一致規制の緩和、買付集荷の自由化、業務内容の多角化等)
平成18年	2月27日 青果部冷蔵庫棟冷凍機改良工事(冷凍機4基更新)
	3月31日 沖縄型低温管理施設(青果部せり場内)竣工
	11月11日 (有)グリーンフィールド加工施設 落成式
平成19年	2月28日 青果部冷蔵庫棟冷凍機改良工事(冷凍機2基更新)

平成20年	7月20日 「中央卸売市場まつり2008」開催(5,559名来場)
	12月26日 沖縄県中央卸売市場条例の一部を改正する条例及び同条例施行規則の一部を改正する規則の公布(委託手数料の弾力化にかかる法改正に伴う改正)
平成21年	8月14日 新型インフルエンザ発生に伴う事業継続計画(BCP)の策定
平成22年	2月17日 買参組合一時保管施設落成式
	7月18日 「中央卸売市場まつり2010」開催(8,129名来場)
平成23年	3月31日 国の第9次中央卸売市場整備計画の策定
	7月24日 「中央卸売市場まつり2011」開催(8,116名来場)
平成24年	7月22日 「中央卸売市場まつり2012」開催(8,040名来場)
平成25年	4月1日 沖縄県中央卸売市場条例及び同条例施行規則の一部を改正する条例・規則の施行(事務手続きの簡素化等)
	7月14日 「中央卸売市場まつり2013」開催(9,757名来場)
	8月27日 低温管理施設(青果部せり場内)竣工
平成26年	7月20日 「中央卸売市場まつり2014」開催(7,200名来場)
平成27年	7月19日 「中央卸売市場まつり2015」開催(6,000名来場)
	12月3日 冷蔵配送センター施設竣工
平成28年	3月 沖縄県中央卸売市場修繕計画の策定
平成29年	2月 国の第10次中央卸売市場整備計画を受け、沖縄県卸売市場整備計画策定
	3月30日 卸売市場施設整備対策事業施設(花き)
	7月29日 中央卸売市場開放デー(青果)
平成30年	3月 沖縄県中央卸売市場経営展望の策定
	8月4日 中央卸売市場開放デー(青果)
平成31年	3月29日 沖縄県中央卸売市場条例及び同条例施行規則の一部を改正する条例・規則の施行(消費税法改正に伴う改正)
令和元年	4月 中央卸売市場機能のあり方に関する調査事業実施(沖縄県流通・加工推進課)
	8月3日 中央卸売市場開放デー(青果)
	12月 中央卸売市場活性化事業(非常用電源装置)運用 3カ所設置
令和2年	3月 中央卸売市場改修計画策定
	6月17日 改正卸売市場法に基づき沖縄県中央卸売市場として農林水産大臣より認定
	6月21日 改正卸売市場法ならびに沖縄県中央卸売市場の設置及び管理に関する条例・同施行規則の施行(卸売業者による第三者販売、仲卸業者による直荷引きの規制緩和等)
	8月 中央卸売市場開放デー中止(青果)
令和3年	3月 沖縄県中央卸売市場事業経営戦略策定
	4月1日 沖縄県の行政手続の押印見直しのため、沖縄県中央卸売市場へ条例・同施行規則の一部改正(施行規則様式の一部の押印見直し)
	4月 中央卸売市場施設整備に関する民間資金等活用調査研究事業実施(沖縄県流通・加工推進課)
	8月 中央卸売市場開放デー中止(青果)
	10月30日 沖縄協同青果(株)低温管理施設改修(432㎡)
令和4年	4月 中央卸売市場再整備に関する調査研究事業実施(沖縄県流通・加工推進課)
	8月 中央卸売市場開放デー中止(青果)
令和5年	3月27日 低温管理施設(青果せり場内)竣工

## 4 組織及び令和5年度歳入歳出予算

### (1)組織



### 中央卸売市場の所掌事務

#### 管理班

- 1 市場特別会計予算に関すること。
- 2 市場施設の維持管理、使用許可等に関すること。
- 3 庶務並びに服務に関すること。
- 4 経営改善計画の進捗管理に関すること。
- 5 その他一般行政事務に関すること。

#### 業務班

- 1 市場関係業者に関すること。(青果部、花き部、関連事業者)
- 2 市場取引に係る許可及び認可に関すること。(青果部、花き部)
- 3 市場統計業務に関すること。(青果部、花き部)
- 4 入荷数量等の公表に関すること。(青果部、花き部)
- 5 市場関係業者の業務及び財務の検査、監督及び指導に関すること。  
(青果部、花き部、関連事業者)
- 6 経営改善計画の進捗管理に関すること。
- 7 財務状況及び経営分析に関すること。

### (2)予算

#### (歳入)

科 目	単位:千円		
	本年度予算	前年度当初予算	増減(%)
使用料及び手数料	228,581	223,529	2.26
国庫支出金	0	34,641	皆減
繰入金	58,549	84,256	△30.5
繰越金	1	1	
諸収入	109,259	69,521	57.2
県債	0	69,200	皆減
歳入合計	396,390	481,148	△17.6

#### (歳出)

科 目	単位:千円		
	本年度予算	前年度当初予算	増減(%)
市場管理運営費	381,028	363,502	4.8
市場建設費	0	103,923	皆減
公債費	15,362	13,723	11.9
歳出合計	396,390	481,148	△17.6

## 5 市場の役割と構成

### (1)役割

市場は次の機能によって新鮮で、豊富な青果物、花き等を安定的に消費者へ提供します。

- ア 集荷機能(多種多様な品目の豊富な品揃え)
- イ 分荷機能(多数の小売業者等への迅速な分配)
- ウ 価格形成機能(需給を反映した迅速かつ公正な価格形成)
- エ 決済機能(販売代金の迅速、確実な決済)
- オ 情報提供(青果及び花卉の需給に関わる情報の収集・伝達)
- カ 衛生保持(安全な青果物を供給するための検査)

### (2)構成

#### ア 開設者

農林水産大臣の認定を受けて、生鮮食料品等の取引の適正化とその生産及び流通の円滑化並びに卸売市場の充実を図り、県民生活の安定に資するため、市場施設の整備、関係業者の指導監督及び市場の管理運営を行う者  
(当市場では沖縄県)

#### イ 卸売業者

沖縄県知事の許可を受けて、市場に出荷される生鮮食料品等について、その出荷者から卸売りのための販売の委託を受け、又は買い受けて、市場において卸売をする業務を行う者

#### ウ 仲卸業者

沖縄県知事の許可を受けて、市場において卸売を受けた生鮮食料品等を市場内の店舗において販売する者

#### エ 売買参加者

沖縄県知事の承認を受けて、市場において卸売を受け、又は仲卸業者から買い受ける者

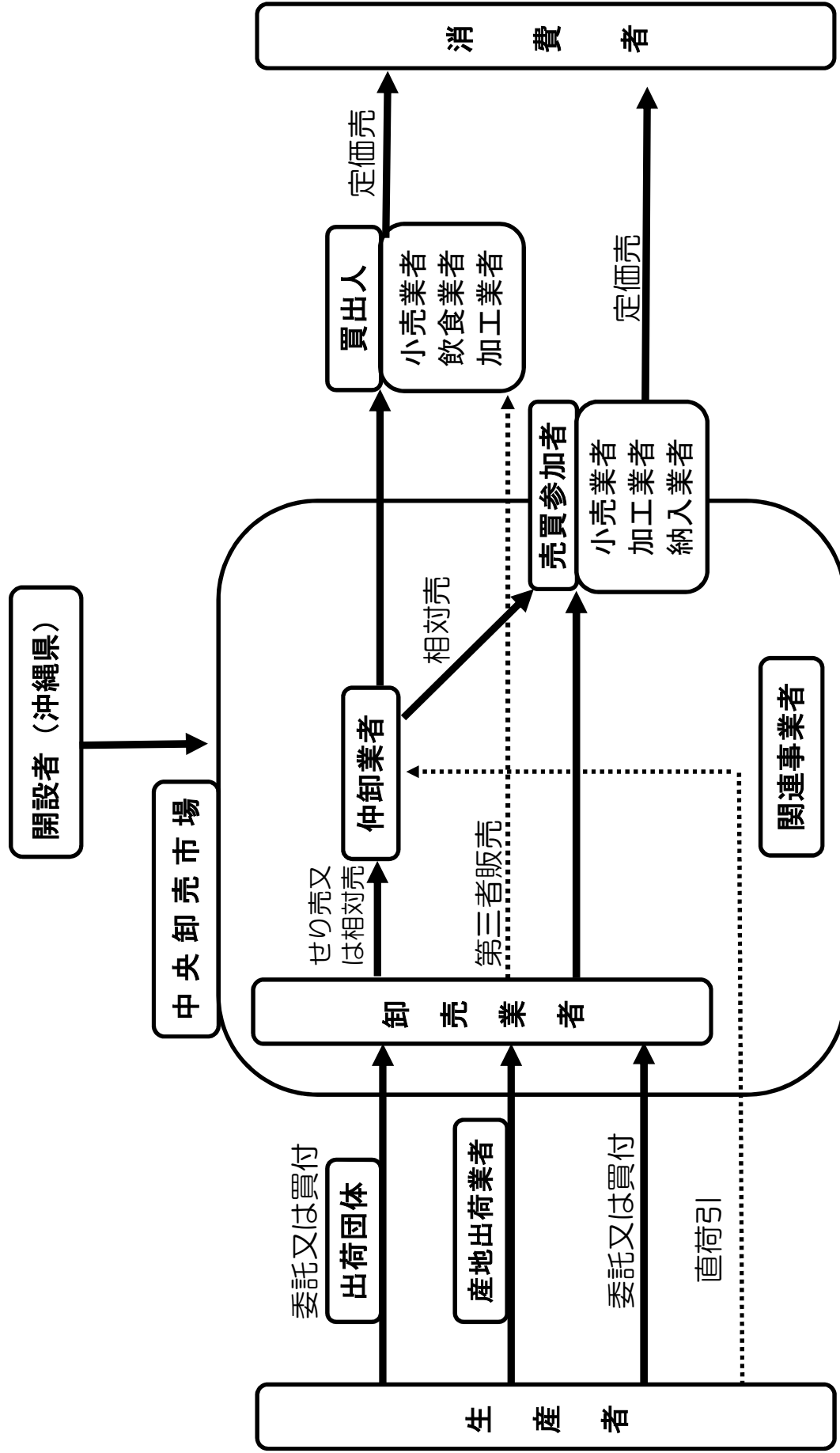
#### オ 関連事業者

沖縄県知事の許可を受けて、市場の機能の充実を図り、又は市場の利用者に便益を提供する業務を市場内の施設において営む者

#### カ 買出人

市場内において仲卸業者から販売を受ける小売業者及び飲食業者

(3) 市場流通のしくみ



## 6 市場関係業者・団体一覧（令和5年4月1日現在）

### (1) 卸売業者

部別	名称	代表者名	組織体制	資本金 又は 出資金	電話番号 FAX番号
青果	沖縄協同青果株式会社	濱川 昌二	役員11人 職員57人 (セリ人44人)	9800 万円	098-865-2000 098-862-1185
花き	株式会社沖縄県花卉卸売市場	兼島 學	役員8人 職員15人 (セリ人7人)	6450 万円	098-869-6161 098-869-6262
	沖縄県くみあい生花株式会社	玉城 進	役員7人 職員33人 (セリ人14人)	4000 万円	098-866-9887 098-866-9883

### (2) 仲卸業者

部別	許可番号	名称	代表者名	電話番号 FAX番号
青果	13	株式会社マルアオ	與那嶺 徹	098-865-2023 098-869-2325
	14	株式会社徳平商店	渡久平 和子	098-865-2038 098-863-1329
	16	株式会社古堅青果	古堅 宗章	098-865-2032 098-862-2225
	17	株式会社二葉青果	比嘉 隆文	098-865-2034 098-862-5006
	19	株式会社オリオン商事	大城 雄志	098-865-2020 098-865-2022
	20	有限会社光生青果	比嘉 昌平	098-865-2052 098-865-2053
	21	株式会社ゆたか青果	山城 要	098-865-2055 098-862-7894
	22	有限会社丸吉青果	新垣 政雄	098-867-2079 098-865-2028
	24	有限会社西銘青果店	西銘 亘和	098-865-2061 098-865-2096
	27	株式会社農協直販	具志堅 道男	098-860-2010 098-860-2008
	28	有限会社平田青果店	平田 嗣幸	098-865-2036 098-865-2037
	30	有限会社松田青果店	松田 義弘	098-865-2077 098-866-8826
	31	合資会社富士物産	仲田 満男	098-865-2025 098-865-2027
	34	有限会社山元商店	渡久平 元信	098-869-2373 098-869-2378

部別	許可番号	名称	代表者名	電話番号 FAX番号
花き	1	有限会社沖縄第一花卉	丸山 一三	098-862-8780 098-869-6387
	2	有限会社花の二葉屋	谷口 正敏	098-865-2119 098-865-2102
	3	沖縄花卸販売有限会社	佐久本 敦志	098-861-0980 098-860-8195
	5	株式会社りゅう花	久貝 浩希	098-864-1234 098-869-3539
	6	有限会社千乃花	具志堅 千恵子	098-866-5325 098-866-5341

(3) 売買参加者

青果部 61業者  
花き部 141業者

(4) 関連事業者(22業者)

許可 番号	業 種	名称	代表者名	電話番号
22	乾物卸売業	株式会社名嘉食品	名嘉 栄人	098-865-2101
34	もやし卸売業	沖縄もやし販売	渡慶次 薫	098-865-2188
35	花き園芸用品卸売業	二葉屋株式会社	谷口 正人	098-865-2119
51	精算代払業	沖縄県中央卸売市場 精算株式会社	濱川 昌二	098-865-2163
66	穀類卸売業	有限会社市場米穀	金城 睦敏	098-865-2081
79	鶏卵卸売業	有限会社三幸鶏卵	城間 次男	098-934-0035
80	花き園芸用品	沖縄県フロリスト協同組合	桃原 美智子	098-869-5069
81	花き園芸用品	沖縄県生花商協同組合	国吉 眞夫	098-866-9866
83	荷物管理・運送	株式会社マルオキ物流	濱川 昌二	098-860-7521
87	包装資材卸売業	有限会社 ケイ・エム・パッケージ	島袋 一夫	098-862-8673
90	農畜水産物の加工、販売 及び紅芋の熟成、販売	有限会社 グリーンフィールド	大城 洋	098-866-9009
97	植物検疫の受検準備及び立会	沖縄植物検疫協会	名嘉 重則	098-868-5579
99	酒類卸売販売	合名会社 崎元酒造所	崎元 俊男	098-941-5591
100	食品機械製造販売及び 穀類、加工、その他	アールピーエス株式会社	大村 修二	098-868-9601

許可番号	業種	名称	代表者名	電話番号
101	酒類卸売販売	入波平酒造株式会社		
102	冷凍食品類の販売及び 畜肉・水産・農産物の加工販売	サンキョー食品株式会社	与那嶺 浩昌	098-866-1577
105	もやし卸売業	みどりもやし	松永 初枝	098-865-2118
107	米粉・餡子等の食料品、食料原 材料及び清涼飲料水の販売	株式会社 ブルードラゴン	小室 嘉弘	
108	包装資材と省力機器の販売等	ホリアキ株式会社	堀 隆	
109	麺類の製造及び販売等	与那原そば	島袋 一貴	
110	食品、菓子等の卸売・小売業	有限会社リブラ商会	渡嘉敷 唯等	
112	各種菓子・惣菜製造販売	琉球T&P合同会社	大城 立治	

食品14 配送業1 精算代行業1 植物防疫関係1 包装資材等5

#### (5)市場関係団体

名称	代表者名	組織の概要等	資本金 又は 出資金	電話番号 FAX番号
沖縄県青果卸売 協同組合	理事長 比嘉 昌平	13社 理事11人 監事2人 職員2人	1,300 万円	098-865-2165 098-862-0067
沖縄県中央卸売市場 売買参加者協同組合	理事長 古波倉 正光	61業者 顧問1人 理事7人 監事2人 職員1人	1,280 万円	098-865-2175 098-863-7295
沖縄県中央卸売市場 関連事業者組合	組合長 金城 睦敏	22業者 理事4人		098-866-6446
沖縄県中央卸売 市場協会	会長 濱川 昌二	卸売業者 仲卸業者 売買参加者 関連事業者		098-865-2000 098-862-1185
沖縄県中央卸売市場 花き部連絡協議会	会長 兼島 學	卸売業者 仲卸業者 売買参加者 関連事業者		098-869-6161 098-869-6262
沖縄県中央卸売市場 花卉仲卸協同組合	代表者 佐久本 敦志	組合員5人 事務局1人		098-861-0980 098-860-8195
沖縄県中央卸売市場 冷蔵配送センター運用協議会	会長 濱川 昌二	卸売業者 仲卸業者 関連事業者		098-865-2000 098-862-1185

#### (6)附属機関

名称	組織の概要等
沖縄県中央卸売市場運営協議会	知事の諮問に応じて市場における業務運営において必要な事項を調査審議する



## 7 令和4年度 沖縄県中央卸売市場取扱高

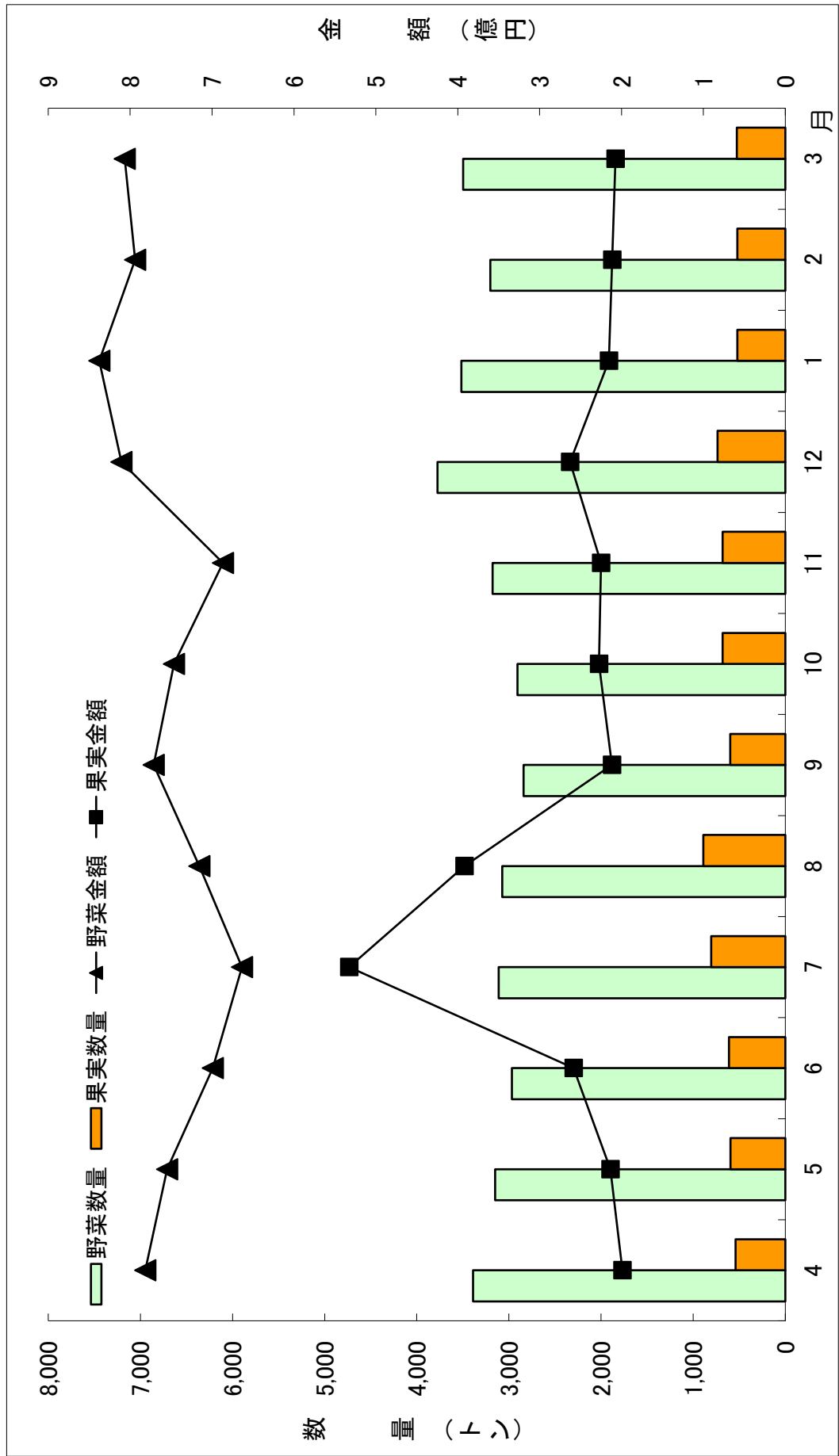
		数量	金額	単価	1日当取扱高	
		(前年比)	(前年比)	(前年比)	数量	金額
青果部	野菜	38,598トン (105%)	9,067,393千円 (118%)	235円/kg (112%)	153トン	35,839千円
	果実	7,705トン (96%)	3,156,852千円 (105%)	410円/kg (109%)	30トン	12,478千円
	合計	46,302トン (104%)	12,224,245千円 (114%)	264円/kg (110%)	183トン	48,317千円
花き部	切花	24,218千本 (105%)	2,092,383千円 (118%)	86円/本 (112%)	151千本	13,077千円
	鉢物	1,281千鉢 (83%)	777,095千円 (94%)	606円/鉢 (113%)	12千鉢	7,401千円
	合計		2,869,478千円 (111%)			13,664千円
総計			15,093,723千円 (113%)			

開市日数 青果部 253日  
 花き部 210日 (切花 160日 鉢物 105日)

# 青果部月別取扱高(令和4年度)

月	野 菜				果 実				合 計				
	県内	県外	単価	合計	県内	県外	単価	合計	県内	県外	単価	合計	単価
4	2,005	1,383	3,388	77	464	541	2,083	1,847	3,930	2,083	1,847	3,930	250
5	1,399	1,750	3,149	136	458	594	1,535	2,208	3,743	1,535	2,208	3,743	259
6	384,051	274	370,820	212	754,870	240	56,312	415	157,169	343	213,481	359	968,352
7	583	2,386	2,969	161	452	612	744	2,838	3,581	744	2,838	3,581	267
8	204,710	351	494,351	207	699,062	235	99,925	622	158,549	351	258,473	422	957,535
9	698	2,411	3,110	232	573	804	232	573	804	930	2,984	3,914	306
10	192,663	276	470,793	195	663,456	213	337,999	1,459	194,688	340	532,686	662	1,196,142
11	555	2,517	3,072	245	646	891	245	646	891	800	3,163	3,963	279
12	174,714	315	540,709	215	715,423	233	166,251	677	225,644	349	391,895	440	1,107,318
1	349	2,491	2,840	126	473	599	126	473	599	475	2,964	3,438	286
2	163,426	468	607,834	244	771,260	272	48,084	382	163,618	346	211,702	354	982,962
3	481	2,425	2,906	61	619	680	61	619	680	541	3,044	3,586	272
4	198,667	413	547,689	226	746,356	257	30,977	511	196,481	317	227,458	335	973,814
5	651	2,526	3,176	71	611	681	71	611	681	721	3,136	3,857	236
6	228,408	351	458,124	181	686,532	216	28,754	408	196,158	321	224,913	330	911,445
7	878	2,898	3,776	58	677	736	58	677	736	936	3,576	4,511	238
8	367,902	419	442,683	153	810,585	215	34,661	597	228,268	337	262,929	357	1,073,514
9	1,445	2,070	3,515	105	416	521	105	416	521	1,550	2,486	4,036	261
10	498,129	345	339,575	164	837,704	238	57,729	549	157,866	379	215,596	414	1,053,300
11	1,823	1,378	3,201	94	426	520	94	426	520	1,917	1,805	3,721	270
12	554,775	304	239,152	174	793,927	248	55,665	593	155,704	365	211,368	406	1,005,295
1	2,199	1,296	3,496	37	488	525	37	488	525	2,237	1,784	4,021	270
2	581,925	265	224,670	173	806,595	231	28,283	757	179,139	367	207,422	395	1,014,017
3	13,066	25,532	38,598	1,402	6,303	7,705	1,402	6,303	7,705	14,468	31,834	46,302	252
合計	4,048,348	310	5,019,045	197	9,067,393	235	983,921	702	2,172,931	345	3,156,852	410	12,224,245
							5,032,269	348	7,191,976	226	12,224,245	264	

# 青果部月別取扱高(令和4年度)



## 青果部品目別取扱高順位(令和4年度)

### 野菜

順位	品目	数量 (トン)	割合 (%)
1	キャベツ	6,676	17.3
2	たまねぎ	3,922	10.2
3	レタス	3,567	9.2
4	はくさい	3,075	8.0
5	にんじん	2,652	6.9
6	ばれいしょ	2,365	6.1
7	だいこん	2,168	5.6
8	ピーマン	1,936	5.0
9	きゅうり	1,787	4.6
10	ゴーヤー	1,343	3.5

順位	品目	金額 (千円)	割合 (%)
1	キャベツ	741,804	8.2
2	ピーマン	727,346	8.0
3	たまねぎ	683,390	7.5
4	きゅうり	627,842	6.9
5	ゴーヤー	574,599	6.3
6	レタス	532,536	5.9
7	にんじん	459,786	5.1
8	ばれいしょ	416,231	4.6
9	トマト	394,580	4.4
10	いんげん	360,042	4.0

### 果実

順位	品目	数量 (トン)	割合 (%)
1	バナナ	2,027	26.3
2	パインアツプル	1,114	14.5
3	りんご	785	10.2
4	みかん	723	9.4
5	すいか	662	8.6
6	オレンジ	381	4.9
7	マンゴー	257	3.3
8	レモン	189	2.5
9	かき	180	2.3
10	たんかん	175	2.3

順位	品目	金額 (千円)	割合 (%)
1	マンゴー	501,537	15.9
2	バナナ	476,437	15.1
3	りんご	356,306	11.3
4	パインアツプル	320,162	10.1
5	みかん	210,343	6.7
6	オレンジ	148,272	4.7
7	すいか	138,635	4.4
8	いちご	96,698	3.1
9	たんかん	85,727	2.7
10	ぶどう	81,791	2.6

## 青果部産地別取扱高順位(令和4年度)

### 野菜

順位	産地	数量 (トン)	割合 (%)
1	沖縄県	13,066	33.9
2	鹿児島県	5,895	15.3
3	北海道	4,541	11.8
4	長崎県	3,147	8.2
5	長野県	2,026	5.2
6	群馬県	1,870	4.8
7	宮崎県	1,753	4.5
8	熊本県	1,536	4.0
9	中国	1,188	3.1
10	佐賀県	771	2.0

順位	産地	金額 (千円)	割合 (%)
1	沖縄県	4,048,348	44.6
2	北海道	806,879	8.9
3	鹿児島県	761,078	8.4
4	長崎県	549,354	6.1
5	熊本県	390,809	4.3
6	宮崎県	373,788	4.1
7	長野県	372,827	4.1
8	福岡県	327,182	3.6
9	佐賀県	266,736	2.9
10	大分県	234,483	2.6

### 果実

順位	産地	数量 (トン)	割合 (%)
1	フィリピン	2,569	33.3
2	沖縄県	1,402	18.2
3	青森県	766	9.9
4	熊本県	404	5.2
5	オーストラリア	301	3.9
6	アメリカ	279	3.6
7	鹿児島県	242	3.1
8	和歌山県	201	2.6
9	エクアドル	166	2.2
10	福岡県	151	2.0

順位	産地	金額 (千円)	割合 (%)
1	沖縄県	983,921	31.2
2	フィリピン	597,388	18.9
3	青森県	350,284	11.1
4	アメリカ	132,929	4.2
5	熊本県	118,012	3.7
6	オーストラリア	113,369	3.6
7	鹿児島県	105,125	3.3
8	メキシコ	91,788	2.9
9	福岡県	87,554	2.8
10	和歌山県	67,279	2.1

# 青果部年度別取扱高実績

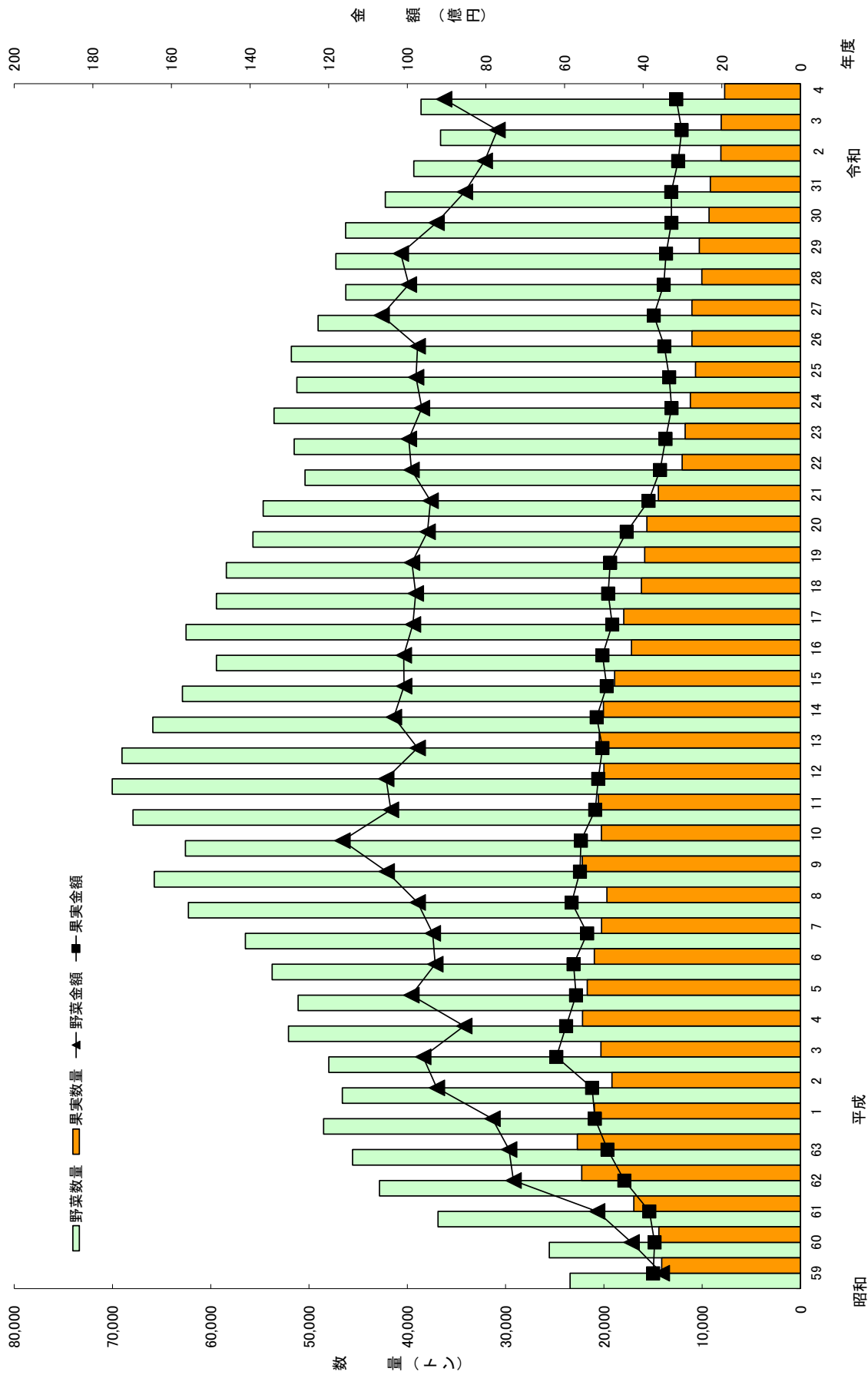
上段:数量(トン) 下段:金額(千円) 単価:円/kg

年度	野菜			果実			計				
	県内	県外	単価	県内	県外	単価	県内	県外	単価	合計	単価
S59	8,009	15,431	23,440	1,607	12,510	14,118	9,617	27,941	37,558		
	1,261,705	2,266,332	147	327,965	3,416,850	273	1,589,670	5,683,182	203	7,272,852	194
60	9,828	15,722	25,550	1,918	12,487	14,405	11,746	28,209	39,955		
	1,784,021	2,512,768	160	415,194	3,293,760	264	2,199,215	5,806,527	206	8,005,743	200
61	11,903	24,972	36,875	2,329	14,622	16,951	14,232	39,594	53,826		
	1,801,078	3,374,694	135	481,088	3,362,440	230	2,282,166	6,737,133	170	9,019,299	168
62	11,815	31,019	42,834	2,117	20,130	22,247	13,931	51,149	65,081		
	2,321,785	4,980,801	161	471,476	4,008,753	199	2,793,261	8,989,554	176	11,782,816	181
63	12,404	33,163	45,567	2,556	20,143	22,699	14,960	53,307	68,266		
	2,101,830	5,309,252	160	560,368	4,344,656	216	2,662,198	9,653,908	181	12,316,105	180
H1	12,979	35,540	48,519	3,016	17,951	20,967	15,995	53,491	69,486		
	2,285,056	5,552,109	156	752,023	4,474,290	249	3,037,079	10,026,398	187	13,063,478	188
2	12,830	33,783	46,614	2,772	16,411	19,183	15,602	50,195	65,797		
	2,869,687	6,379,795	189	810,299	4,489,064	274	3,679,986	10,868,859	217	14,548,845	221
3	13,924	34,061	47,985	2,836	17,461	20,296	16,759	51,522	68,281		
	2,990,143	6,609,552	194	914,415	5,293,675	303	3,904,558	11,903,226	231	15,807,784	232
4	14,896	37,195	52,091	3,136	19,044	22,181	18,032	56,239	74,271		
	3,080,633	5,475,032	147	910,661	5,047,089	265	3,991,294	10,522,121	187	14,513,415	195
5	18,139	32,965	51,104	3,634	18,053	21,687	21,773	51,018	72,791		
	3,743,429	6,154,793	187	1,074,311	4,634,423	257	4,817,740	10,789,216	211	15,606,956	214
6	21,958	31,802	53,759	4,051	16,920	20,971	26,008	48,722	74,730		
	3,605,473	5,685,179	179	1,260,552	4,511,784	267	4,866,025	10,196,962	209	15,062,987	202
7	20,853	35,617	56,470	4,078	16,159	20,238	24,931	51,776	76,708		
	3,740,016	5,615,451	158	1,240,553	4,181,357	259	4,980,569	9,796,808	189	14,777,377	193
8	22,410	39,859	62,269	3,429	16,263	19,692	25,839	56,123	81,961		
	3,785,993	5,953,418	149	1,192,977	4,624,547	284	4,978,969	10,577,965	188	15,556,934	190
9	22,422	43,332	65,755	3,958	18,229	22,188	26,381	61,562	87,942		
	4,066,275	6,462,667	149	1,226,965	4,380,079	240	5,293,240	10,842,746	176	16,135,985	183
10	18,499	38,454	62,584	3,187	17,058	20,245	21,637	61,193	82,830		
	3,855,810	6,877,209	179	1,003,570	4,579,823	268	4,859,380	12,376,294	202	17,235,674	208
11	20,633	47,284	67,917	3,285	17,274	20,559	23,918	64,558	88,476		
	3,638,066	6,783,264	143	1,160,717	4,059,551	235	4,798,783	10,842,815	168	15,641,598	177
12	22,294	47,733	70,027	3,422	16,573	19,995	25,716	64,306	90,022		
	4,198,111	6,342,483	133	1,214,636	3,926,647	237	5,412,747	10,269,131	160	15,681,878	174
13	21,291	47,745	69,036	3,791	16,682	20,473	25,082	64,427	89,509		
	3,514,973	6,224,887	130	1,271,468	3,762,670	226	4,786,440	9,987,557	155	14,773,997	165
14	17,848	33,662	51,511	1,835	9,897	11,732	19,683	43,560	63,243		
	4,575,095	5,388,677	160	1,066,464	2,362,946	239	5,641,559	7,751,622	178	13,393,181	212

上段:数量(トン) 下段:金額(千円) 単価:円/kg

年 度	野 菜			果 実			合 計		
	県内 単価	県外 単価	合計 単価	県内 単価	県外 単価	合計 単価	県内 単価	県外 単価	合計 単価
15	22,736	40,150	62,886	3,609	15,296	18,905	26,345	55,446	81,791
	4,407,884	5,676,858	10,084,743	141	3,468,727	227	5,865,778	9,145,585	15,011,364
	21,402	38,026	59,428	3,213	13,986	17,199	24,615	52,012	76,627
16	4,299,146	5,790,557	10,089,703	170	3,491,878	250	5,843,350	9,282,435	15,125,786
	21,812	40,696	62,507	3,334	14,641	17,975	25,146	55,337	80,483
17	4,279,297	5,580,995	9,860,292	158	3,279,919	224	5,785,511	8,860,914	14,646,425
	21,660	37,768	59,428	2,893	13,292	16,185	24,553	51,060	75,613
18	4,164,213	5,623,236	9,787,449	165	3,267,116	246	5,789,328	8,990,352	14,679,680
	20,400	38,008	58,408	3,014	12,832	15,846	23,414	50,840	74,254
19	4,390,173	5,194,937	9,885,110	169	3,153,247	246	6,374,259	8,348,184	14,722,443
	21,713	33,988	55,701	4,073	11,542	15,615	25,786	45,530	71,316
20	4,401,107	5,084,906	9,486,012	170	2,801,332	243	6,019,086	7,886,238	13,905,324
	20,381	34,284	54,665	2,991	11,461	14,452	23,372	45,744	69,117
21	4,334,919	5,076,546	9,411,465	172	2,470,474	216	5,726,165	7,547,020	13,273,185
	18,597	31,814	50,411	2,889	9,152	12,041	21,486	40,966	62,452
22	4,366,110	5,527,318	9,893,428	196	2,255,678	246	5,678,135	7,782,997	13,461,132
	17,848	33,662	51,511	1,835	9,897	11,732	19,683	43,560	63,243
23	4,575,095	5,388,677	9,963,772	193	2,362,946	239	5,641,559	7,751,622	13,393,181
	19,472	34,093	53,565	1,840	9,361	11,201	21,313	43,454	64,766
24	4,600,954	5,030,225	9,631,075	180	2,206,566	236	5,671,867	7,236,791	12,908,658
	19,772	31,466	51,239	1,868	8,809	10,677	21,641	40,275	61,916
25	4,589,468	5,527,423	9,777,807	191	2,234,764	254	5,691,230	7,423,103	13,114,333
	20,540	31,254	51,794	2,052	8,996	11,048	22,592	40,250	62,842
26	4,800,954	4,936,649	9,737,603	188	2,365,457	263	5,898,031	7,302,106	13,200,137
	19,777	29,294	49,071	2,343	8,699	11,042	22,120	37,993	60,113
27	5,128,350	5,527,423	10,655,773	217	2,519,063	290	6,339,623	8,046,486	14,386,109
	19,353	26,911	46,264	2,400	7,635	10,035	21,754	34,546	56,300
28	4,665,057	5,299,639	9,964,695	215	2,305,167	302	5,835,902	7,604,806	13,440,708
	19,413	27,848	47,261	2,537	7,761	10,298	21,949	35,610	57,559
29	5,198,025	4,971,126	10,169,150	215	2,220,523	286	6,394,689	7,191,649	13,586,338
	17,673	28,604	46,277	2,099	7,199	9,298	19,771	35,803	55,574
30	4,293,591	4,964,186	9,257,777	200	2,164,099	301	5,409,641	7,128,286	12,537,927
	16,422	25,630	42,052	1,527	7,644	9,170	17,948	33,274	51,223
31	4,170,694	4,348,488	8,519,182	203	2,279,011	298	5,177,466	6,627,499	11,804,964
	15,548	23,791	39,339	1,642	6,461	8,103	17,190	30,252	47,442
R2	3,757,935	4,277,502	8,035,437	204	2,149,423	333	4,719,380	6,426,925	11,146,305
	14,806	21,818	36,623	1,508	6,558	8,066	16,314	28,375	44,689
3	3,713,933	3,993,604	7,707,537	210	2,037,728	311	4,696,226	6,031,331	10,727,558
	13,066	25,532	38,598	1,402	6,303	7,705	14,468	31,834	46,302
4	4,048,348	5,019,045	9,067,393	235	2,172,931	345	5,032,269	7,191,976	12,224,245
				983,921	702	3,156,852	410	226	226

# 青果部年度別取扱高実績



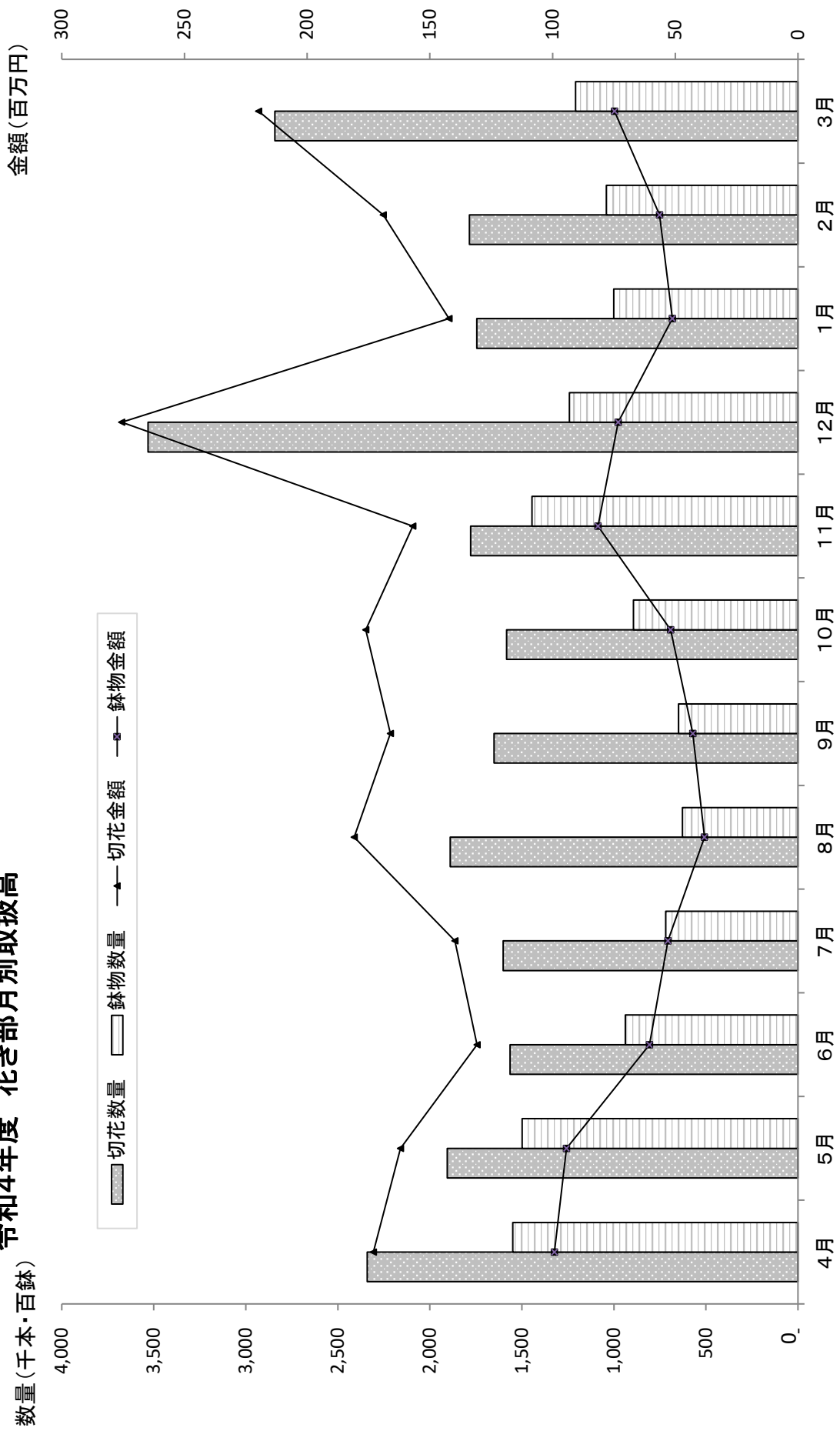


# 花き部月別取扱高(令和4年度)

月	切				花				鉢				物				総計	
	県内	平均単価	県外	平均単価	合計	平均単価	県内	平均単価	県外	平均単価	合計	平均単価	県内	平均単価	県外	平均単価	合計	
4月	12,054	43	11,356	107	23,410	74	60,817	693	94,174	606	154,991	640	93,536	178,763	640	272,299		
5月	8,205	48	10,844	113	19,049	85	52,193	561	97,703	666	149,896	630	68,567	187,800	630	256,367		
6月	5,356	40	10,285	106	15,641	84	31,630	772	62,232	581	93,862	645	45,713	145,637	645	191,351		
7月	21,292	39	11,244	108	16,019	87	24,421	1,058	46,143	558	71,887	737	45,752	147,024	737	192,776		
8月	4,775	48	13,649	114	18,894	96	27,243	765	25,752	510	62,821	606	43,092	175,875	606	218,967		
9月	18,510	40	155,881	119	180,877	101	23,640	885	44,191	555	64,857	660	33,874	175,073	660	208,947		
10月	3,862	43	12,044	133	16,511	111	18,279	672	67,260	550	89,445	580	31,153	196,908	580	228,061		
11月	16,245	33	10,940	123	17,783	88	14,908	769	121,316	525	144,554	564	40,384	198,134	564	238,518		
12月	22,505	38	15,253	130	35,316	78	17,879	522	90,261	615	124,176	590	94,277	254,518	590	348,795		
1月	76,588	49	8,328	117	275,570	82	17,689	545	55,536	497	73,225	512	61,362	132,103	512	193,465		
2月	9,120	62	9,960	121	17,448	95	30,471	612	69,570	511	100,041	542	68,301	157,080	542	225,381		
3月	44,747	49	120,347	117	142,249	77	16,616	712	36,733	556	56,384	618	115,078	179,473	618	294,551		
合計	7,896	44	11,939	118	28,421	86	48,345	693	72,526	566	120,871	606	741,091	2,128,387	606	2,869,478		
	80,662	44	138,491	118	242,176	86	404,978	693	876,470	566	1,281,448	606	777,095	2,128,387	606	2,869,478		
	103,685	44	1,631,922	118	2,092,383	86	280,630	693	496,466	566	777,095	606	741,091	2,128,387	606	2,869,478		

※ ラウンドのため、合計と内訳が一致しないことがある。

# 令和4年度 花き部月別取扱高



## 花き部品目別取扱高順位(令和4年度)

### 切 花

#### 数量

順位	品目	数量(千本)	割合(%)
1	小ギク	4,094	16.9
2	大ギク	2,517	10.4
3	スプレーギク	2,188	9.0
4	デンファレ	1,200	5.0
5	バラ	1,005	4.2
6	スタンダードカーネーション	969	4.0
7	ドラセナ	891	3.7
8	スプレーカーネーション	887	3.7
9	ガーベラ	846	3.5
10	その他切葉	770	3.2

#### 金額

順位	品目	金額(千円)	割合(%)
1	大ギク	194,891	9.3
2	オリエンタルユリ	192,355	9.2
3	スプレーギク	149,131	7.1
4	トルコキキョウ	137,202	6.6
5	バラ	133,562	6.4
6	その他切枝	129,675	6.2
7	デンファレ	94,043	4.5
8	小ギク	87,588	4.2
9	スタンダードカーネーション	81,455	3.9
10	スプレーカーネーション	75,328	3.6

### 鉢 物

#### 数量

順位	品目	数量(千鉢)	割合(%)
1	花壇苗	257	20.1
2	その他観葉植物類	181	14.1
3	その他鉢花	177	13.8
4	その他サボテン・多肉植物	73	5.7
5	コチョウラン	63	4.9
6	その他花木類	51	4.0
7	ポインセチア	47	3.7
8	バラ	44	3.5
9	野菜・果樹苗	41	3.2
10	カランコエ	36	2.8

#### 金額

順位	品目	金額(千円)	割合(%)
1	コチョウラン	254,420	32.7
2	その他観葉植物類	110,496	14.2
3	その他鉢花	58,614	7.5
4	ハイドラングア	36,756	4.7
5	その他花木類	28,173	3.6
6	ポインセチア	26,575	3.4
7	花壇苗	24,497	3.2
8	その他サボテン・多肉植物	22,846	2.9
9	アンズリウム	18,773	2.4
10	バラ	18,132	2.3

## 花き部産地別取扱高順位(令和4年度)

### 切 花

#### 数量

順位	産地	数量(千本)	割合(%)
1	沖縄県	10,369	42.8
2	東京都	4,178	17.3
3	大阪府	3,347	13.8
4	福岡県	1,543	6.4
5	外国	1,537	6.3
6	愛知県	1,312	5.4
7	鹿児島県	774	3.2
8	宮崎県	348	1.4
9	熊本県	271	1.1
10	岡山県	151	0.6

#### 金額

順位	産地	金額(千円)	割合(%)
1	東京都	536,099	25.6
2	沖縄県	460,461	22.0
3	大阪府	397,106	19.0
4	愛知県	167,615	8.0
5	福岡県	161,529	7.7
6	外国	144,079	6.9
7	鹿児島県	80,125	3.8
8	宮崎県	37,750	1.8
9	熊本県	30,767	1.5
10	岡山県	19,461	0.9

### 鉢 物

#### 数量

順位	産地	数量(千鉢)	割合(%)
1	東京都	625	48.8
2	沖縄県	405	31.6
3	大阪府	207	16.2
4	香川県	21	1.6
5	鹿児島県	19	1.5
6	広島県	3	0.2
7	宮崎県	1	0.0

#### 金額

順位	産地	金額(千円)	割合(%)
1	東京都	335,225	43.1
2	沖縄県	280,630	36.1
3	大阪府	108,651	14.0
4	鹿児島県	41,880	5.4
5	香川県	5,914	0.8
6	宮崎県	2,866	0.4
7	広島県	1,899	0.2
8	京都府	30	0.0

# 花き部年度別取扱高実績

単位：数量：百本・鉢 金額：千円 単価：円 前年比：%

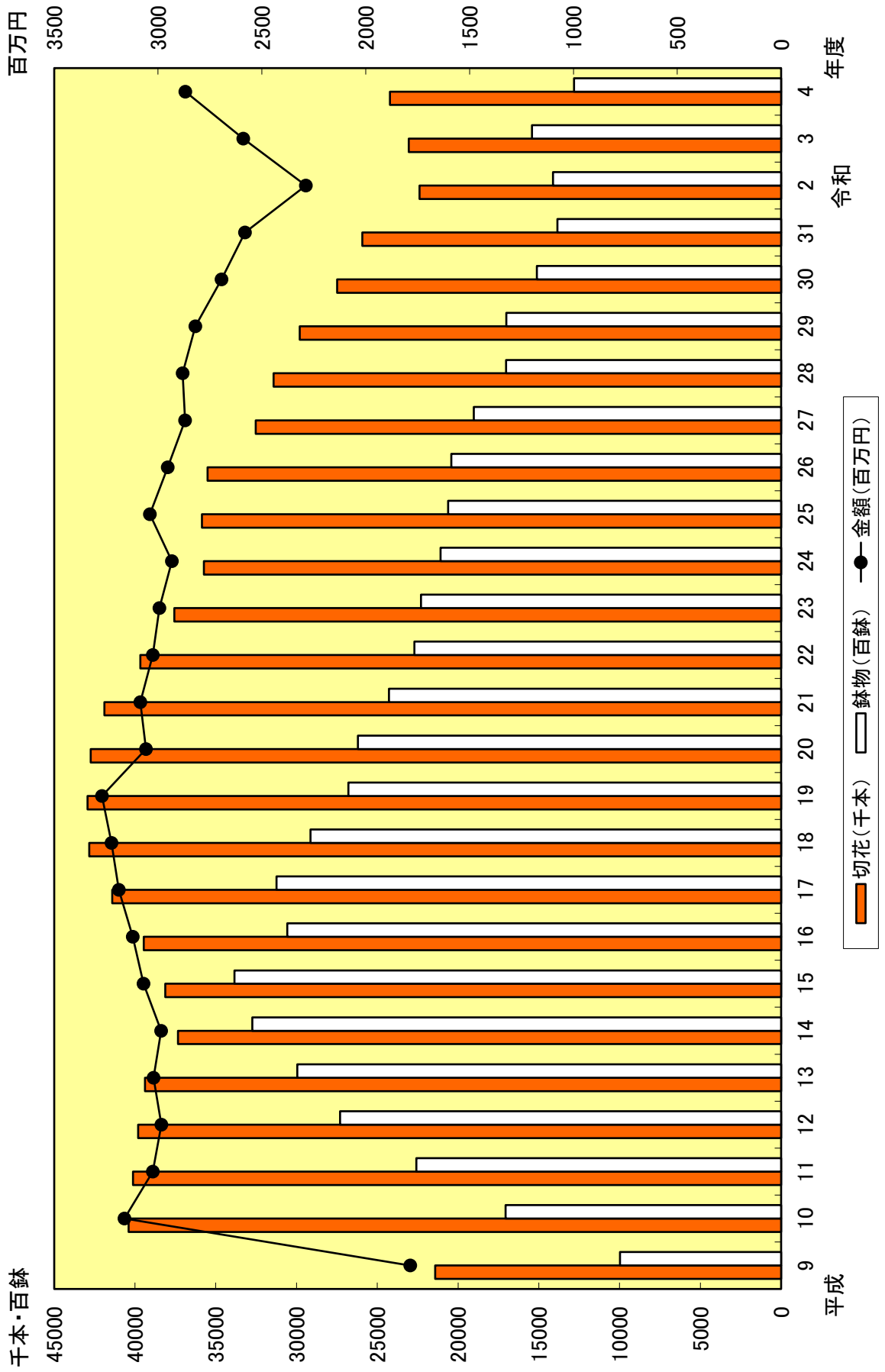
年度	切				鉢				物				合計						
	県内		県外		県内		県外		県内		県外		県内		県外		合計		
	数量・金額	単価	前年	単価	数量・金額	単価	前年	単価	数量・金額	単価	前年	単価	数量・金額	単価	前年	単価	数量・金額	単価	
平成	89,946	—	124,191	—	214,137	—	754,836	—	241,848	—	996,684	—	323,666	—	325	—	—	—	—
9	437,499	—	1,024,951	—	1,462,451	—	179,000	—	144,666	—	323,666	—	616,499	—	1,169,617	—	1,786,117	—	—
10	177,181	197	226,714	183	403,895	189	1,311,699	174	393,286	163	1,704,985	171	—	—	—	—	—	—	—
	779,640	178	44	1,797,880	175	79	386,768	216	295	198,517	137	505	1,166,408	189	1,996,396	171	3,162,805	177	—
11	180,684	102	220,539	97	401,223	99	1,905,066	145	352,615	90	2,257,681	132	—	—	—	—	—	—	—
	666,041	85	37	1,716,144	95	78	471,262	122	247	172,507	87	489	1,137,303	98	1,888,652	95	3,025,954	96	—
12	187,009	104	211,100	96	398,108	99	2,189,941	115	540,557	153	2,730,498	121	—	—	—	—	—	—	—
	653,316	98	35	1,560,018	91	74	552,970	117	253	217,631	126	403	1,206,286	106	1,777,649	94	2,983,935	99	—
13	175,755	94	218,008	103	393,763	99	2,059,440	94	935,937	173	2,995,377	110	—	—	—	—	—	—	—
	591,343	91	34	1,607,742	103	74	510,790	92	248	312,439	144	334	1,102,134	91	1,920,181	108	3,022,315	101	—
14	167,951	96	205,440	94	373,391	95	2,146,452	104	1,127,507	120	3,273,959	109	—	—	—	—	—	—	—
	546,418	92	33	1,549,852	96	75	515,725	101	240	372,796	119	331	1,062,143	96	1,922,648	100	2,984,791	99	—
15	170,698	102	210,573	102	381,271	102	2,161,927	101	1,221,530	108	3,383,457	103	—	—	—	—	—	—	—
	584,044	107	34	1,580,210	102	75	511,926	99	237	394,006	106	323	1,095,970	103	1,974,216	103	3,070,186	103	—
16	180,174	106	214,324	102	394,498	103	1,876,028	87	1,180,530	97	3,056,558	90	—	—	—	—	—	—	—
	615,805	105	34	1,591,874	101	74	510,806	100	272	403,521	102	342	1,126,612	103	1,995,395	101	3,122,007	102	—
17	185,880	103	228,256	107	414,137	105	1,866,568	99	1,256,673	106	3,123,241	102	—	—	—	—	—	—	—
	617,086	100	33	1,635,641	103	72	494,055	97	265	442,327	110	352	1,111,141	99	2,077,968	104	3,189,109	102	—
18	197,400	106	230,971	101	428,370	103	1,673,672	90	1,240,120	99	2,913,792	93	—	—	—	—	—	—	—
	646,536	105	33	1,654,656	101	72	479,917	97	287	442,705	100	357	1,126,453	101	2,097,361	101	3,223,814	101	—
19	195,570	99	233,878	101	429,448	100	1,437,096	86	1,242,015	100	2,679,111	92	—	—	—	—	—	—	—
	650,588	101	33	1,703,841	103	73	455,794	95	317	459,817	104	370	1,106,382	98	2,163,658	103	3,270,040	101	—
20	204,038	104	223,410	96	427,448	100	1,476,011	103	1,144,559	92	2,620,570	98	—	—	—	—	—	—	—
	622,366	96	31	1,602,838	94	72	433,381	95	294	399,870	87	349	1,055,747	95	2,002,708	93	3,058,455	94	—
21	177,637	87	241,245	108	418,882	98	1,322,086	90	1,105,528	97	2,427,614	93	—	—	—	—	—	—	—
	551,779	89	31	1,713,520	107	71	412,695	95	312	407,224	102	368	964,474	91	2,120,744	106	3,085,218	101	—
22	160,289	90	236,319	98	396,608	95	1,192,494	90	1,078,192	98	2,270,686	94	—	—	—	—	—	—	—
	519,275	94	32	1,716,974	100	73	365,577	89	307	422,731	104	392	884,852	92	2,139,704	101	3,024,556	98	—
23	160,002	100	215,648	91	375,649	95	1,144,879	96	1,085,065	101	2,229,944	98	—	—	—	—	—	—	—
	508,885	98	32	1,679,820	98	78	370,225	101	323	434,859	103	401	879,110	99	2,114,679	99	2,993,789	99	—
24	151,636	95	205,715	95	357,350	95	985,595	86	1,122,852	103	2,108,447	95	—	—	—	—	—	—	—
	525,820	103	35	1,597,666	95	78	345,114	93	350	465,421	107	414	870,934	99	2,063,086	98	2,934,021	98	—

年度	切				花				鉢				物				合 計						
	県内		県外		県内		県外		県内		県外		県内		県外		県内		県外		合計		
	数量・金額	前年単価 対比	数量・金額	前年単価 対比	数量・金額	前年単価 対比	数量・金額	前年単価 対比	数量・金額	前年単価 対比	数量・金額	前年単価 対比	数量・金額	前年単価 対比	数量・金額	前年単価 対比	数量・金額	前年単価 対比	数量・金額	前年単価 対比	数量・金額	前年単価 対比	
25	159,497	105	199,004	97	358,501	100	846,805	86	1,215,438	108	2,062,043	98	878,238	101	2,161,005	105	—	—	—	—	3,039,243	104	—
26	554,470	105	1,646,742	103	2,201,212	104	323,768	94	514,263	110	838,031	103	857,885	101	1,184,308	97	—	—	—	—	—	—	—
27	169,483	106	185,646	93	355,129	99	345,226	107	496,121	96	841,347	100	914,939	104	2,038,708	94	—	—	—	—	2,953,647	97	—
28	569,712	103	1,542,587	94	2,112,300	96	802,643	94	1,099,748	93	1,902,391	93	860,142	94	2,009,674	99	—	—	—	—	2,869,816	97	—
29	148,069	87	177,180	95	325,249	92	341,312	99	477,293	96	818,605	97	804,798	94	2,076,784	103	—	—	—	—	2,881,582	100	—
30	518,830	91	1,532,381	99	2,051,211	97	663,619	83	1,039,743	95	1,703,362	90	—	—	—	—	—	—	—	—	—	—	—
31	458,194	88	1,607,891	105	2,066,085	101	346,604	102	468,893	98	815,497	100	755,017	94	2,065,665	99	—	—	—	—	2,820,682	98	—
令和2	125,153	93	172,824	96	297,977	95	641,312	97	1,060,489	102	1,701,801	100	—	—	—	—	—	—	—	—	—	—	—
3	412,117	90	1,577,219	98	1,989,336	96	342,900	99	488,446	104	831,346	102	580,106	90	932,429	88	1,512,535	89	—	—	—	—	—
4	110,556	88	164,226	95	274,783	92	326,019	95	455,850	93	781,869	94	326,019	95	562	489	713,623	95	—	—	1,980,171	96	—
5	387,604	94	1,524,320	97	1,911,924	96	554,407	96	830,823	89	1,385,230	92	684,959	96	1,896,217	96	—	—	—	—	2,693,794	96	—
6	103,671	94	155,662	95	259,333	94	317,478	97	429,927	94	747,405	96	—	—	—	—	—	—	—	—	—	—	—
7	367,481	95	1,466,290	96	1,833,771	96	492,203	89	919,477	111	1,411,680	102	616,522	90	1,671,566	88	—	—	—	—	2,288,089	89	—
8	98,075	95	125,811	81	223,886	86	260,659	82	458,493	107	719,152	96	—	—	—	—	—	—	—	—	—	—	—
9	355,863	97	1,213,073	83	1,568,936	86	524,305	107	1,017,984	111	1,542,289	109	681,502	111	1,908,990	114	—	—	—	—	2,590,492	113	—
10	101,475	103	128,998	103	230,473	103	286,573	110	547	528	823,988	115	—	—	—	—	—	—	—	—	—	—	—
11	394,929	111	1,371,575	113	1,766,504	113	404,978	82	876,470	95	1,281,448	91	—	—	—	—	—	—	—	—	—	—	—
12	103,685	106	138,491	110	242,176	108	280,630	108	496,466	108	777,095	108	741,091	120	2,128,387	127	—	—	—	—	2,869,478	125	—
13	460,461	129	1,631,922	135	2,092,383	133	—	—	—	—	—	—	—	—	—	—	—	—	—	—	—	—	—

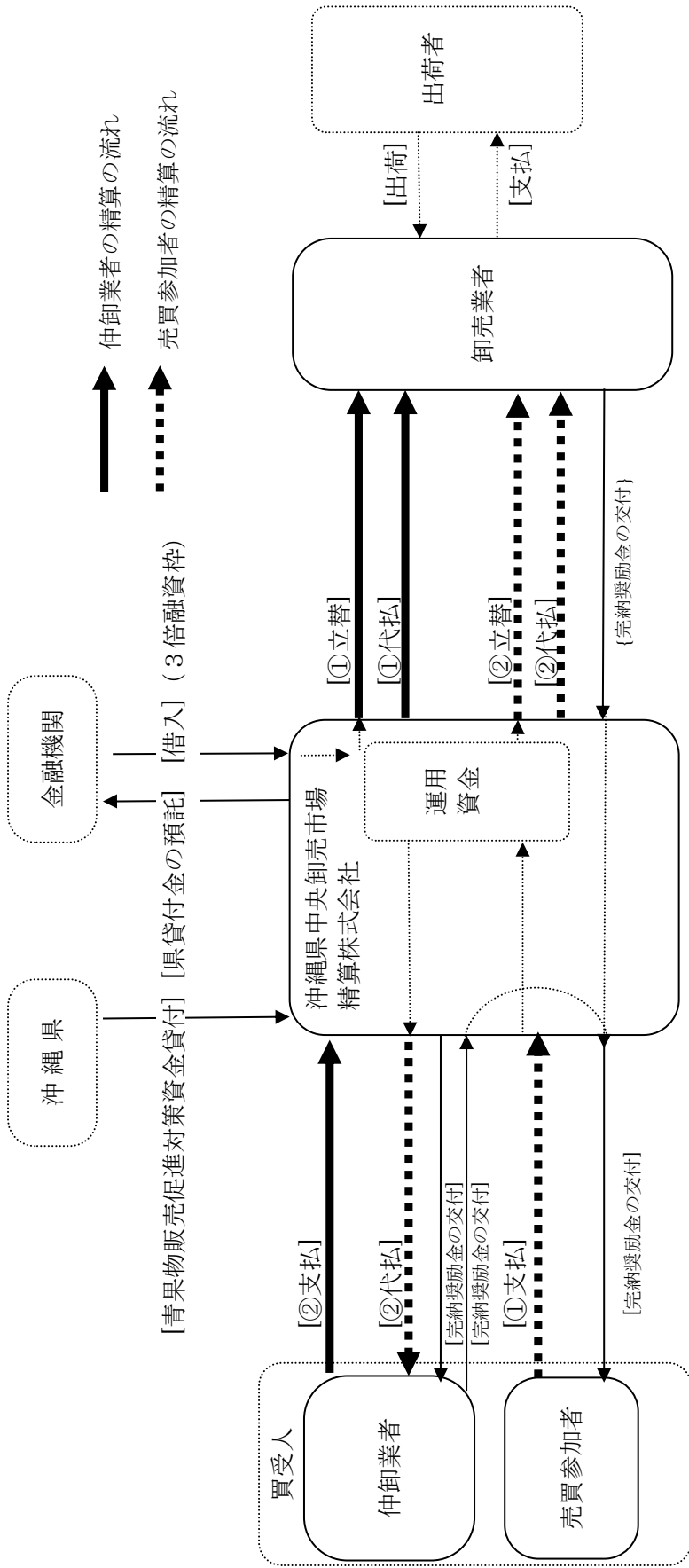
※ 花き部は開場が平成9年9月22日である。

※ ラウンドのため、合計と内訳が一致しないことがある。

# 花き部 年度別取扱高実績



## 8 青果部・取引代金精算業務のフローチャート



1 立替払い利用者(一部の仲卸・売買参加者)の買受代金の立て替えは、金融機関からの借入金を運用資金として決済される。

備 2 その他の仲卸・売買参加者(以下、買受人)の買受代金の代払いは、原則として買受人からの支払代金を運用資金として決済される。

3 仲卸業者の売買参加者への売渡代金の決済サイトは、「月・火・水曜日の買受額がその週の金曜日」、「木・金・土曜日の買受額が翌週の火曜日」である。

考 4 完納奨励金は、卸売業者若しくは仲卸業者から中央卸売市場精算(株)を経由して買受人に交付される。

5 卸売業者若しくは仲卸業者若しくは売買参加者は、それぞれ中央卸売市場精算(株)と売渡代金若しくは買受代金に係る精算業務の委託契約を締結。



## 9 案内・問い合わせ先

---

### せり参加資格取得・関連事業者出店 問い合わせ先

沖縄県中央卸売市場管理事務所

住 所 沖縄県浦添市伊奈武瀬1丁目11番1号

TEL 098-865-2111 FAX 098-865-2180

<http://www.pref.okinawa.jp/site/norin/oroshiuri/index.html>

---

### 販売委託 問い合わせ先

青果部 卸売業者 沖縄協同青果株式会社

住所 沖縄県浦添市伊奈武瀬1丁目11番1号

TEL 098-865-2000 FAX 098-862-1185

<http://www.oki-kyoudou.jp/>

花き部 卸売業者 株式会社沖縄県花卉卸売市場

住所 沖縄県浦添市伊奈武瀬1丁目11番1号

TEL 098-869-6161 FAX 098-869-6262

<http://www.kenkaki.com/>

沖縄県くみあい生花株式会社

住所 沖縄県浦添市伊奈武瀬1丁目11番1号

TEL 098-866-9887 FAX 098-866-9883

<http://www.kumiaiseika.co.jp/>

---

### 関係機関ホームページ

農林水産省 食料産業局

<http://www.maff.go.jp/j/shokusan/index.html>

沖縄県 流通・加工推進課

<http://www.pref.okinawa.jp/site/norin/ryutsu/index.html>

---



令和5年度版

# 市 場 概 要

令和5年6月

---

---

編集発行 沖縄県中央卸売市場管理事務所

〒901-2128 沖縄県浦添市伊奈武瀬1丁目11番1号

TEL 098-865-2111 FAX 098-865-2180

ホームページ <http://www.pref.okinawa.jp/site/norin/oroshiuri/index.html>

---

---