

IV 市町村母子保健

1. 市町村の世帯数及び人口

(表4-1)

保健所名	市町村名	世帯数 (世帯)	人 口		
			総数	男	女
沖縄県		641,348	1,468,375	722,730	745,645
北部保健所		46,356	100,975	50,786	50,189
	名護市	29,939	64,457	31,997	32,460
	国頭村	2,040	4,408	2,255	2,153
	大宜味村	1,344	3,013	1,597	1,416
	東宜味村	766	1,601	881	720
	今帰仁村	3,705	8,880	4,475	4,405
	本部町	5,504	12,319	6,250	6,069
	伊江村	1,897	3,948	2,033	1,915
	伊平屋村	542	1,106	611	495
	伊是名村	619	1,243	687	556
中部保健所		222,151	520,821	255,764	265,057
	宜野湾市	45,666	100,032	48,770	51,262
	沖縄市	62,720	141,933	68,978	72,955
	うるま市	50,842	126,607	63,530	63,077
	恩納村	5,318	11,277	5,774	5,503
	宜野座村	2,395	5,999	3,007	2,992
	金武町	4,867	10,808	5,359	5,449
	読谷村	16,603	41,656	20,388	21,268
	嘉手納町	5,186	13,124	6,351	6,773
	北谷町	12,295	28,380	13,492	14,888
	北中城村	6,857	18,185	8,782	9,403
	中城村	9,402	22,820	11,333	11,487
那覇市保健所		148,319	312,433	151,393	161,040
	那覇市	148,319	312,433	151,393	161,040
南部保健所		171,961	426,404	210,182	216,222
	浦添市	49,289	115,666	55,779	59,887
	糸満市	24,380	61,257	30,819	30,438
	豊見城市	25,708	65,163	31,588	33,575
	南城市	17,250	45,608	22,906	22,702
	渡嘉敷村	370	662	351	311
	座間味村	497	851	465	386
	粟国村	361	646	376	270
	渡名喜村	255	302	189	113
	南大東村	671	1,231	729	502
	北大東村	331	555	352	203
	久米島町	3,302	6,820	3,650	3,170
	西原町	14,356	35,171	17,726	17,445
	八重瀬町	11,403	32,020	15,780	16,240
	与那原町	8,335	19,608	9,503	10,105
	南風原町	15,453	40,844	19,969	20,875
宮古保健所		26,472	54,097	27,257	26,840
	宮古島市	25,985	53,056	26,686	26,370
	多良間村	487	1,041	571	470
八重山保健所		26,089	53,645	27,348	26,297
	石垣市	23,109	48,047	24,383	23,664
	竹富町	2,171	3,932	2,021	1,911
	与那国町	809	1,666	944	722

注) 人口は、令和5年10月1日現在推計人口(総人口)

世帯数は令和5年10月1日現在

資料: 県企画部統計課

総人口＝基準人口(総数)＋自然動態(日本人・外国人)＋社会動態(日本人・外国人)

2. 市町村別、保健所別妊娠届出状況(令和5年度)

(表4-2)

項目 保健所 市町村	出生数 (5年)	妊 娠 週 数 (月) 数														(別 掲)	(別 掲)	(再 掲)	再交付	総 交 付 数	親子手帳を本人に 交付した数		
		妊 娠 届 出 総 数	満11週以内 (第3月以内)		満12週～19週 (第4月～第5月)		満20週～27週 (第6月～第7月)		満28週以上 (第8月以上)		分娩後		不 詳		標準妊娠 届出書及 び問診票 の使用	双胎以上 への交付	外国人への 交付	数			数	率	
			数	率	数	率	数	率	数	率	数	率	数	率	有(○)	数	率						数
全国総数※	770,759	790,417	746,355	94.4	34,061	4.3	4,632	0.6	2,580	0.3	1,571	0.2	1,218	0.2							-		
沖縄県総数	12,549	12,419	10,887	87.7	1,285	10.3	139	1.1	53	0.4	31	0.2	24	0.2	-	180	1.3	287	2.1	244	12,579	11,399	90.6
北部保健所	808	742	678	91.4	49	6.6	9	1.2	4	0.5	2	0.3	-	-	-	9	1.2	12	1.6	25	751	722	96.1
国頭村	24	21	20	95.2	1	4.8	-	-	-	-	-	-	-	-	○	-	-	-	-	-	21	21	100.0
大宜味村	11	12	12	100.0	-	-	-	-	-	-	-	-	-	-	○	-	-	-	-	-	12	12	100.0
東村	11	10	10	100.0	-	-	-	-	-	-	-	-	-	-	○	-	-	-	-	-	10	10	100.0
今帰仁村	56	48	44	91.7	4	8.3	-	-	-	-	-	-	-	-	○	-	-	1	2.1	3	48	47	97.9
本部町	78	85	81	95.3	2	2.4	1	1.2	1	1.2	-	-	-	-	○	2	2.3	2	2.4	7	87	85	100.0
名護市	586	529	482	91.1	35	6.6	8	1.5	3	0.6	1	0.2	-	-	○	7	1.3	9	1.7	15	536	510	96.4
伊江村	32	25	19	76.0	5	20.0	-	-	-	-	1	4.0	-	-	○	-	-	-	-	-	25	25	100.0
伊平屋村	8	6	4	66.7	2	33.3	-	-	-	-	-	-	-	-	○	-	-	-	-	-	6	6	100.0
伊是名村	2	6	6	100.0	-	-	-	-	-	-	-	-	-	-	○	-	-	-	-	-	6	6	100.0
中部保健所	4,695	4,653	3,984	85.6	538	11.6	61	1.3	34	0.7	18	0.4	18	0.4	-	66	1.4	106	2.3	102	4,719	4,553	96.5
恩納村	64	71	61	85.9	8	11.3	2	2.8	-	-	-	-	-	-	○	-	-	14	19.7	10	71	68	95.8
宜野座村	72	61	53	86.9	6	9.8	2	3.3	-	-	-	-	-	-	○	-	-	-	-	5	61	60	98.4
金武町	100	101	86	85.1	15	14.9	-	-	-	-	-	-	-	-	○	1	1.0	3	3.0	2	102	97	96.0
うるま市	1,115	1,107	939	84.8	117	10.6	21	1.9	13	1.2	1	0.1	16	1.4	○	15	1.3	13	1.2	-	1,122	1,114	100.6
沖縄市	1,306	1,287	1,122	87.2	148	11.5	11	0.9	3	0.2	3	0.2	-	-	○	20	1.5	18	1.4	26	1,307	1,233	95.8
読谷村	340	346	290	83.8	26	7.5	8	2.3	11	3.2	11	3.2	-	-	×	7	2.0	11	3.2	2	353	332	96.0
嘉手納町	105	96	83	86.5	7	7.3	2	2.1	2	2.1	2	2.1	-	-	×	-	-	-	-	4	96	96	100.0
北谷町	235	277	240	86.6	32	11.6	2	0.7	1	0.4	-	-	2	0.7	○	4	1.4	19	6.9	20	281	274	98.9
北中城村	161	141	125	88.7	12	8.5	2	1.4	1	0.7	1	0.7	-	-	○	2	1.4	2	1.4	9	143	135	95.7
中城村	228	234	215	91.9	15	6.4	2	0.9	2	0.9	-	-	-	-	○	3	1.3	2	0.9	11	237	228	97.4
宜野湾市	969	932	770	82.6	152	16.3	9	1.0	1	0.1	-	-	-	-	○	14	1.5	24	2.6	13	946	916	98.3
那覇市保健所	2,202	2,273	1,999	87.9	225	9.9	32	1.4	7	0.3	8	0.4	2	0.1	-	29	1.3	96	4.2	57	2,302	2,205	97.0
那覇市	2,202	2,273	1,999	87.9	225	9.9	32	1.4	7	0.3	8	0.4	2	0.1	○	29	1.3	96	4.2	57	2,302	2,205	97.0
南部保健所	3,992	3,858	3,436	89.1	380	9.8	31	0.8	7	0.2	1	0.0	3	0.1	-	46	1.2	29	0.8	54	3,904	3,038	77.8
浦添市	994	1,043	881	84.5	150	14.4	9	0.9	3	0.3	-	-	-	-	○	8	0.8	10	1.0	27	1,051	1,043	100.0
久米島町	60	60	53	88.3	6	10.0	1	1.7	-	-	-	-	-	-	○	1	1.6	-	-	-	61	59	98.3
渡嘉敷村	1	3	3	100.0	-	-	-	-	-	-	-	-	-	-	○	-	-	-	-	-	3	3	100.0
座間味村	8	8	8	100.0	-	-	-	-	-	-	-	-	-	-	○	-	-	-	-	-	8	7	87.5
粟国村	4	7	7	100.0	-	-	-	-	-	-	-	-	-	-	○	-	-	-	-	-	7	-	-
渡名喜村	-	1	1	100.0	-	-	-	-	-	-	-	-	-	-	○	-	-	-	-	-	1	1	100.0
南大東村	13	4	3	75.0	1	25.0	-	-	-	-	-	-	-	-	○	-	-	-	-	-	4	4	100.0
北大東村	5	5	5	100.0	-	-	-	-	-	-	-	-	-	-	○	-	-	-	-	-	5	-	-
西原町	263	254	238	93.7	14	5.5	2	0.8	-	-	-	-	-	-	○	2	0.8	8	3.1	-	256	249	98.0
豊見城市	663	644	585	90.8	54	8.4	4	0.6	1	0.2	-	-	-	-	○	5	0.8	5	0.8	-	649	398	61.8
糸満市	569	533	490	91.9	36	6.8	3	0.6	1	0.2	-	-	3	0.6	○	11	2.0	3	0.6	1	544	-	-
南城市	409	405	354	87.4	47	11.6	3	0.7	1	0.2	-	-	-	-	○	6	1.5	1	0.2	10	411	392	96.8
与那原町	226	176	154	87.5	21	11.9	1	0.6	-	-	-	-	-	-	○	3	1.7	-	-	1	179	176	100.0
八重瀬町	310	284	255	89.8	23	8.1	5	1.8	1	0.4	-	-	-	-	○	5	1.7	-	-	9	289	282	99.3
南風原町	467	431	399	92.6	28	6.5	3	0.7	-	-	1	0.2	-	-	○	5	1.1	2	0.5	6	436	424	98.4
宮古保健所	384	450	402	89.3	42	9.3	3	0.7	-	-	2	0.4	1	0.2	-	3	0.7	11	2.4	2	453	450	99.3
宮古島市	382	444	399	89.9	40	9.0	3	0.7	-	-	2	0.5	-	-	○	3	0.7	11	2.5	2	447	444	100.0
多良間村	2	6	3	50.0	2	33.3	-	-	-	-	-	-	1	16.7	○	-	-	-	-	-	6	6	100.0
八重山保健所	468	443	388	87.6	51	11.5	3	0.7	1	0.2	-	-	-	-	-	7	1.6	13	2.9	4	460	431	95.8
石垣市	415	406	355	87.4	47	11.6	3	0.7	1	0.2	-	-	-	-	○	7	1.7	13	3.2	4	413	395	97.3
竹富町	42	24	21	87.5	3	12.5	-	-	-	-	-	-	-	-	○	-	-	-	-	-	24	23	95.8
与那国町	11	13	12	92.3	1	7.7	-	-	-	-	-	-	-	-	○	-	-	-	-	-	13	13	100.0

※全国の総数については、令和4年の総数を掲載しています。

沖縄県子育て支援課調べ(全国については、令和4年度地域保健・健康増進事業報告「地域保健編」)

3. 年次別母子(親子)健康手帳交付状況

(表4-3)

年	総 交 付 数	妊 娠 届 出 総 数	妊 娠 週 数 (月) 数												出生後交付 (別掲)	双胎以上 の交付 (別掲)	外国人 への交付 (再掲)				
			満11週以内 (第3月以内)		満12週～19週 (第4月～第5月)		満20週～27週 (第6月～第7月)		満28週以上 (第8月以上)		分娩後		不 詳								
			数	率	数	率	数	率	数	率	数	率	数	率	数	率	数	率	数	率	
昭和	59年	21,757	21,528	9,148	42.5	9,649	44.8	1,976	9.2	736	3.4	-	-	19	0.1	229	1.1	-	-	-	-
	60年	21,263	21,037	9,582	45.5	8,947	42.5	1,695	8.1	755	3.6	-	-	58	0.3	226	1.1	-	-	-	-
	61年	20,846	20,657	10,019	48.5	8,399	40.7	1,517	7.3	696	3.4	-	-	26	0.1	189	0.9	-	-	-	-
	62年	20,291	20,136	10,416	51.7	7,695	38.2	1,405	7.0	613	3.0	-	-	7	0.0	155	0.8	-	-	-	-
	63年	19,239	19,050	10,551	55.4	6,755	35.5	1,178	6.2	563	3.0	-	-	3	0.0	189	1.0	-	-	-	-
平成	元年	18,823	18,653	11,170	59.9	5,986	32.1	1,056	5.7	437	2.3	-	-	4	0.0	170	0.9	-	-	-	-
	2年	18,078	17,897	10,761	60.1	5,727	32.0	980	5.5	425	2.4	-	-	4	0.0	181	1.0	-	-	-	-
	3年	18,191	18,007	11,635	64.6	5,263	29.2	723	4.0	380	2.1	-	-	6	0.0	184	1.0	-	-	-	-
	4年	18,050	17,864	11,574	64.8	4,991	27.9	870	4.9	424	2.4	-	-	5	0.0	186	1.0	-	-	-	-
	5年	17,955	17,773	11,789	66.3	4,773	26.9	801	4.5	398	2.2	-	-	12	0.1	182	1.0	-	-	-	-
	6年	17,980	17,807	11,976	67.3	4,611	25.9	821	4.6	397	2.2	-	-	2	0.0	173	1.0	-	-	-	-
	7年	17,421	17,261	11,826	68.5	4,252	24.6	754	4.4	415	2.4	-	-	14	0.1	160	0.9	-	-	-	-
	8年	17,679	17,497	12,183	69.6	4,240	24.2	712	4.1	352	2.0	-	-	10	0.1	182	1.0	-	-	-	-
	9年	17,456	17,282	12,275	71.0	3,991	23.1	695	4.0	299	1.7	-	-	22	0.1	174	1.0	-	-	-	-
	10年	17,580	17,387	12,560	72.2	3,830	22.0	669	3.8	315	1.8	-	-	13	0.1	193	1.1	-	-	-	-
	11年	17,300	17,087	12,455	72.9	3,662	21.4	638	3.7	272	1.6	-	-	60	0.4	213	1.2	-	-	-	-
	12年	17,670	17,502	12,455	71.2	4,073	23.3	649	3.7	295	1.7	-	-	30	0.2	168	1.0	-	-	-	-
	13年	17,233	17,003	12,232	71.9	3,858	22.7	632	3.7	245	1.4	-	-	36	0.2	230	1.3	-	-	-	-
	14年	17,157	16,927	12,178	71.9	3,836	22.7	632	3.7	245	1.4	-	-	36	0.2	230	1.3	-	-	-	-
	15年	16,996	16,767	12,064	72.0	3,838	22.9	530	3.2	267	1.6	-	-	68	0.4	229	1.3	-	-	155	0.9
	16年	16,788	16,615	11,341	68.3	4,280	25.8	707	4.3	259	1.6	-	-	28	0.2	173	1.0	-	-	99	0.6
	17年	16,848	16,711	12,169	72.8	3,862	23.1	460	2.8	202	1.2	-	-	18	0.1	137	0.8	-	-	146	0.9
	18年	17,120	16,962	12,564	74.1	3,721	21.9	474	2.8	194	1.1	-	-	9	0.1	158	0.9	-	-	143	0.8
	19年	17,178	17,011	12,678	74.5	3,658	21.5	442	2.6	167	1.0	-	-	66	0.4	167	1.0	-	-	151	0.9
	20年	17,234	17,030	12,858	75.5	3,594	21.1	374	2.2	155	0.9	-	-	49	0.3	204	1.2	136	0.8	135	0.8
	21年	18,251	18,026	15,152	84.1	2,264	12.6	373	2.1	139	0.8	82	0.5	16	0.1	225	1.2	143	0.8	140	0.8
	22年	17,534	17,534	14,963	85.3	2,071	11.8	285	1.6	135	0.8	67	0.4	13	0.1			152	0.9	101	0.6
	23年	17,737	17,737	15,092	85.1	2,179	12.3	305	1.7	111	0.6	39	0.2	11	0.1			165	0.9	155	0.9
	24年	11,527	17,644	15,250	86.4	1,984	11.2	254	1.4	112	0.6	33	0.2	11	0.1			184	1.6	106	0.6
	25年	17,356	17,200	14,946	86.9	1,845	10.7	255	1.5	95	0.6	43	0.3	16	0.1			156	0.9	143	0.8
	26年	17,495	17,335	15,085	87.0	1,882	10.9	218	1.3	83	0.5	31	0.2	36	0.2			160	0.9	69	0.4
	27年	17,675	17,522	15,385	87.8	1,735	9.9	235	1.3	89	0.5	23	0.1	55	0.3			153	0.9	134	0.8
	28年	16,681	16,524	14,662	88.7	1,553	9.4	204	1.2	71	0.4	17	0.1	17	0.1			157	0.9	66	0.4
	29年	16,513	16,349	14,525	88.8	1,512	9.2	164	1.0	74	0.5	26	0.2	48	0.3			197	1.2	97	0.6
	30年	15,624	15,434	13,569	87.9	1,521	9.9	172	1.1	89	0.6	9	0.1	74	0.5			182	1.2	113	0.7
令和	元年	15,724	15,567	13,817	88.8	1,449	9.3	168	1.1	71	0.5	10	0.1	52	0.3			171	1.1	192	1.2
	2年	15,274	15,097	13,610	90.2	1,213	8.0	127	0.8	54	0.4	23	0.2	70	0.5			177	1.2	194	1.3
	3年	14,431	14,254	12,834	90.0	1,190	8.3	125	0.9	67	0.5	14	0.1	24	0.2			177	1.2	180	1.3
	4年	13,451	13,274	11,818	89.0	1,184	8.9	158	1.2	65	0.5	13	0.1	36	0.3			177	1.3	239	1.8
	5年	12,579	12,419	10,887	87.7	1,285	10.3	139	1.1	53	0.4	31	0.2	24	0.2			160	1.3	267	2.1
再掲	19才以下	257	256	171	66.8	61	23.8	16	6.3	4	1.6	4	1.6	0	0.0			1	0.4	0	0.0
	35才以上	3,604	3,545	3,140	88.6	340	9.6	37	1.0	13	0.4	4	0.1	11	0.3			59	1.6	47	1.3

※外国人への交付は平成15年度から集計を行った。

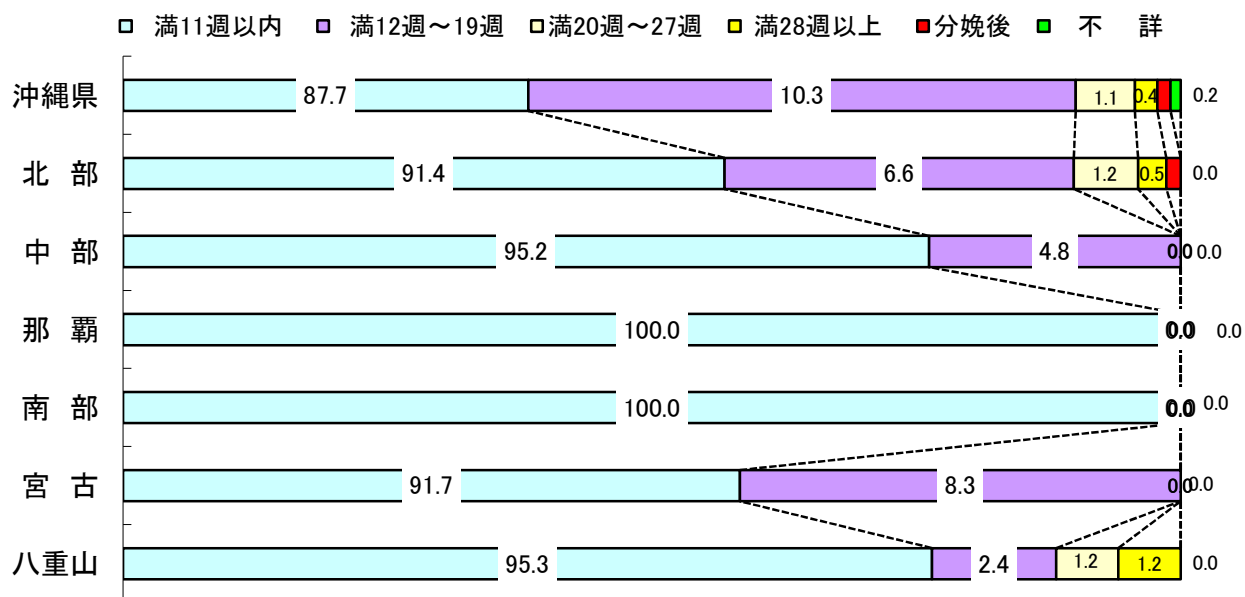
※平成19年度以前の「出生後交付」には、双胎以上への2冊目以降が含まれている。

※平成20・21年度は、「出生後交付」、「双胎以上への交付」を分けて表示している。

※平成22年度からは、「出生後交付」欄を省き、「分娩後交付」と「双胎以上への交付」にて、表示している。

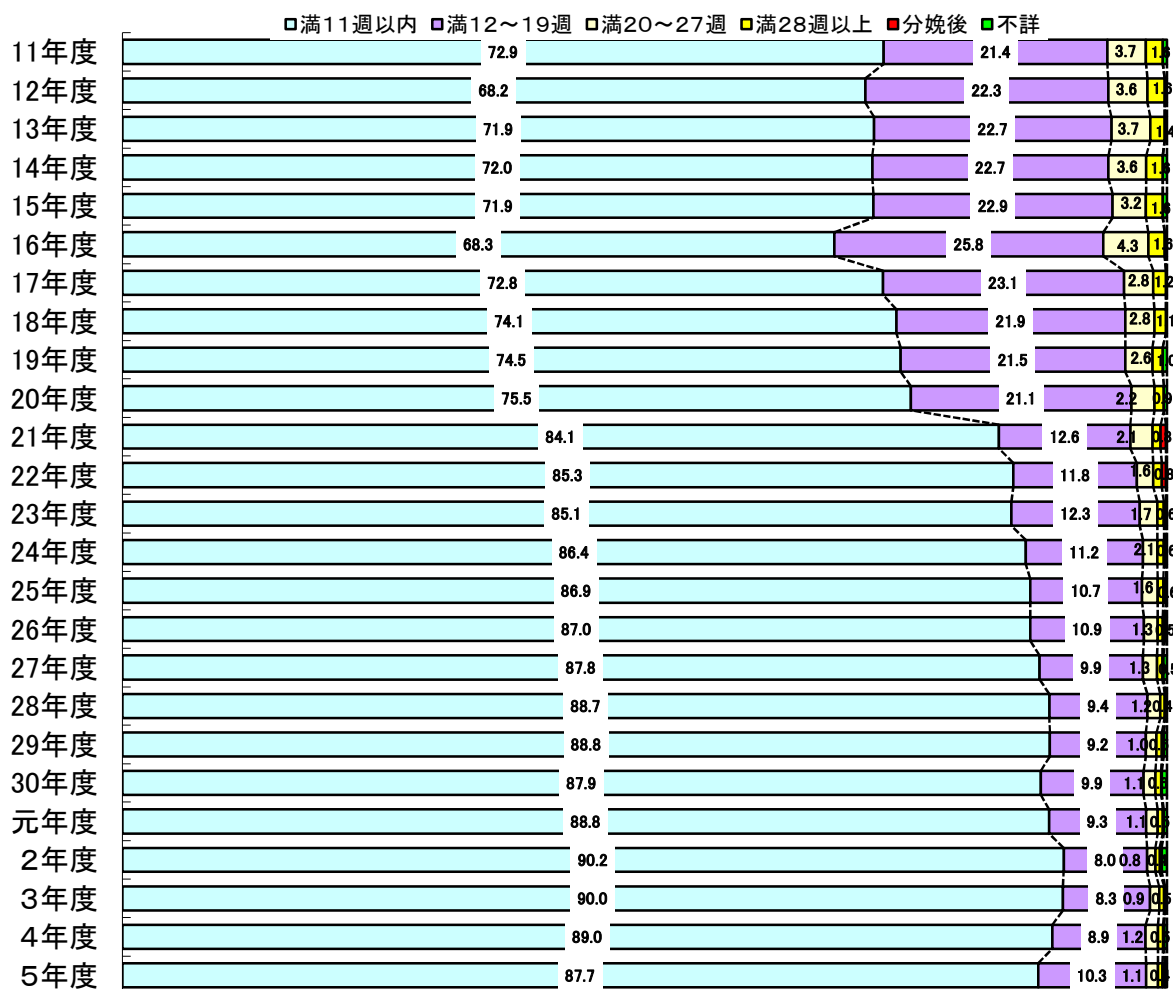
4. 保健所別妊娠届出状況(令和5年度)

(図4-1)



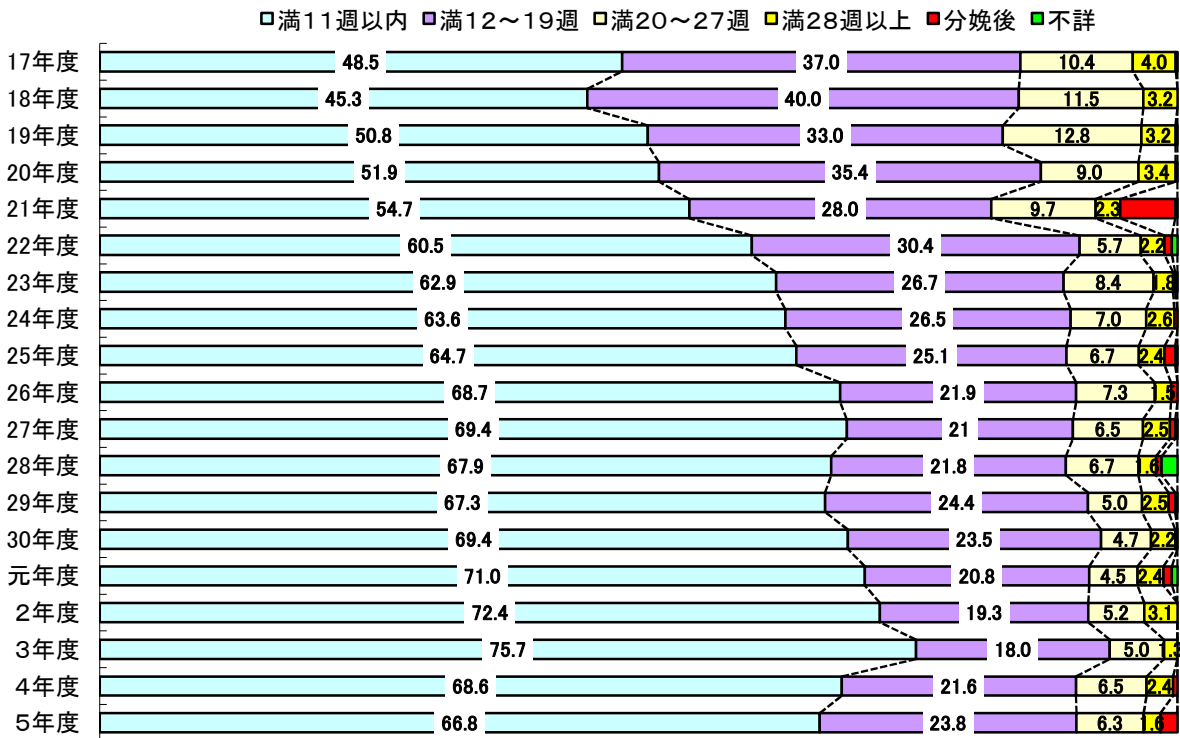
5. 妊娠届出の年次推移

(図4-2)



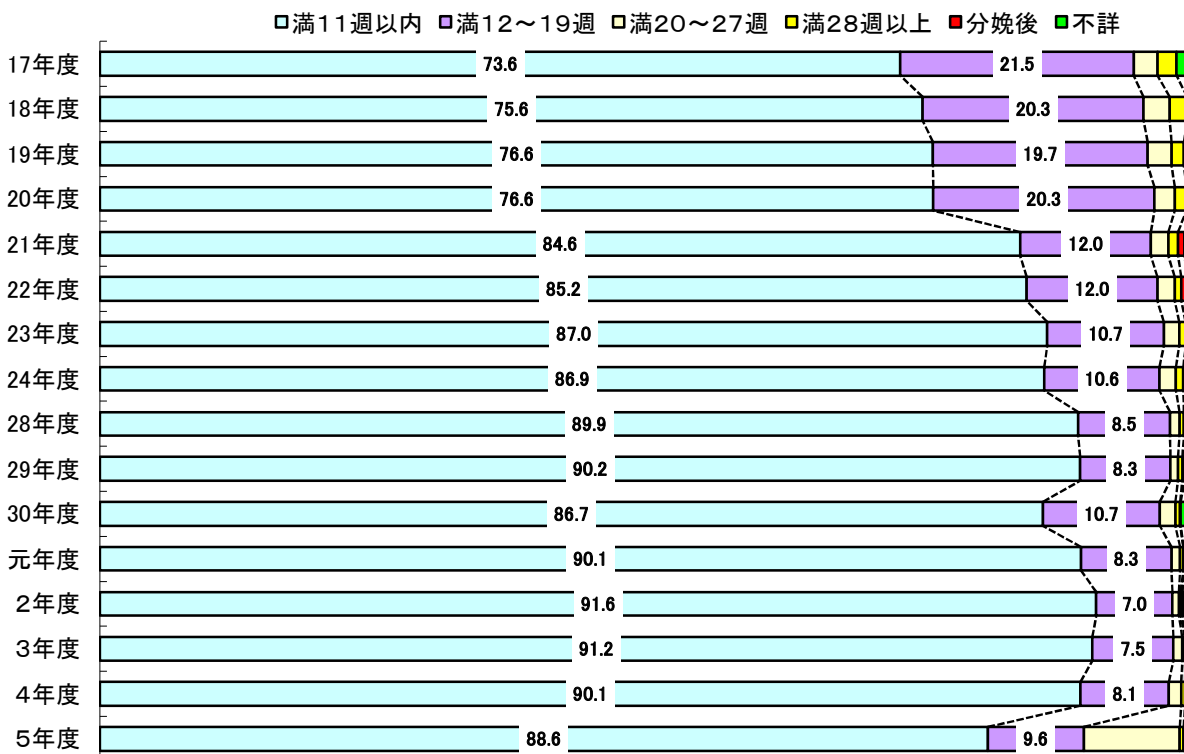
6. 19歳以下の妊娠届出の年次推移

(図4-3)



7. 35歳以上の妊娠届出の年次推移

(図4-4)



8. 市町村別家庭

	訪問指導									
									乳幼児(計)	
	妊産婦		妊婦		産婦					
実人員	延人員	実人員	延人員	実人員	延人員	実人員	延人員	実人員	延人員	
那 覇 市	4,770	5,092	1,240	1,427	89	117	1,151	1,310	3,476	3,581
浦 添 市	1,686	1,780	612	665	17	22	595	643	1,073	1,114
糸 満 市	723	944	46	72	10	19	36	53	664	859
宜野湾市	965	1,208	456	571	21	33	435	538	494	606
沖 縄 市	2,740	3,047	1,373	1,588	34	94	1,339	1,494	1,350	1,403
うるま市	2,282	2,469	1,114	1,204	39	70	1,075	1,134	1,113	1,190
名 護 市	1,070	1,146	517	571	25	46	492	525	540	561
宮古島市	742	968	335	391	17	36	318	355	399	561
石 垣 市	503	547	174	199	7	10	167	189	310	329
豊見城市	1,415	1,552	675	736	13	13	662	723	739	815
南 城 市	685	749	167	183	2	5	165	178	516	564
国 頭 村	150	300	24	36	2	4	22	32	126	264
大宜味村	46	52	17	22	1	1	16	21	29	30
東 村	31	35	13	17	0	0	13	17	18	18
今帰仁村	340	456	98	113	14	18	84	95	198	266
本 部 町	280	411	102	108	12	18	90	90	173	296
伊 江 村	60	63	27	27	2	2	25	25	32	35
伊平屋村	18	67	8	35	0	0	8	35	10	32
伊是名村	20	20	10	10	0	0	10	10	10	10
恩 納 村	125	125	73	73	24	24	49	49	52	52
宜野座村	95	118	48	60	4	4	44	56	47	58
金 武 町	205	279	105	144	9	20	96	124	100	135
読 谷 村	809	853	336	360	10	10	326	350	459	468
嘉手納町	246	305	48	67	10	10	38	57	189	217
北 谷 町	589	609	303	315	18	21	285	294	283	289
北中城村	222	266	15	24	7	11	8	13	207	242
中 城 村	595	1,203	298	652	86	140	212	512	276	521
西 原 町	495	567	219	251	5	6	214	245	265	304
八重瀬町	656	718	337	380	9	12	328	368	317	335
与那原町	466	650	151	324	0	0	151	324	315	326
南風原町	790	926	367	381	9	10	358	371	421	543
久米島町	65	66	24	24	0	0	24	24	41	42
渡嘉敷村	16	16	8	8	0	0	8	8	8	8
座間味村	5	5	2	2	0	0	2	2	3	3
粟 国 村	0	0	0	0	0	0	0	0	0	0
渡名喜村	0	0	0	0	0	0	0	0	0	0
南大東村	18	18	9	9	0	0	9	9	9	9
北大東村	0	0	0	0	0	0	0	0	0	0
多良間村	31	54	12	15	0	0	12	15	14	24
竹 富 町	111	139	57	70	26	27	31	43	48	63
与那国町	25	26	6	6	1	1	5	5	18	19
計	24,090	27,849	9,426	11,140	523	804	8,903	10,336	14,342	16,192

訪問指導状況(令和4年度)※

(表4-4)

種 別									
								その他 (母子)	
新生児 (未熟児を除く)		未熟児		乳児 (新生・未熟児除)		幼児		実人員	延人員
実人員	延人員	実人員	延人員	実人員	延人員	実人員	延人員		
171	181	47	66	3,137	3,186	121	148	54	84
123	125	9	9	926	958	15	22	1	1
12	12	15	21	338	361	299	465	13	13
223	232	24	41	212	279	35	54	15	31
140	140	25	25	1,125	1,140	60	98	17	56
12	12	10	18	1,012	1,048	79	112	55	75
136	140	6	7	353	360	45	54	13	14
57	76	31	38	257	328	54	119	8	16
182	182	15	19	72	82	41	46	19	19
64	64	9	9	652	728	14	14	1	1
165	178	2	6	349	380	0	0	2	2
9	10	0	0	36	48	81	206	0	0
13	13	1	1	13	13	2	3	0	0
8	8	0	0	9	9	1	1	0	0
53	58	8	14	62	90	75	104	44	77
88	88	4	8	45	85	36	115	5	7
9	9	1	1	17	17	5	8	1	1
2	2	1	14	7	16	0	0	0	0
0	0	0	0	10	10	0	0	0	0
49	49	3	3	0	0	0	0	0	0
3	3	0	0	41	52	3	3	0	0
11	11	9	18	76	102	4	4	0	0
235	236	50	50	96	100	78	82	14	25
42	45	5	5	112	120	30	47	9	21
87	91	4	5	172	173	20	20	3	5
63	70	32	36	107	128	5	8	0	0
114	121	5	36	150	356	7	8	21	30
183	208	5	6	58	67	19	23	11	12
51	52	32	32	229	242	5	9	2	3
151	162	14	14	150	150	0	0	0	0
71	75	32	35	300	412	18	21	2	2
24	24	1	1	15	16	1	1	0	0
1	1	0	0	7	7	0	0	0	0
1	1	0	0	1	1	1	1	0	0
0	0	0	0	0	0	0	0	0	0
0	0	0	0	0	0	0	0	0	0
0	0	0	0	9	9	0	0	0	0
0	0	0	0	0	0	0	0	0	0
0	0	0	0	12	18	2	6	5	15
13	16	0	0	26	38	9	9	6	6
5	5	0	0	12	13	1	1	1	1
2,571	2,700	400	538	10,205	11,142	1,166	1,812	322	517

※令和4年度地域保健・健康増進事業報告より

※市町村別家庭訪問指導状況については、令和4年度の総数を掲載しています。

9. 市町村乳幼児健康診査における

	把握している	未受診者へのアプローチ方法								記録として残している	未受診理由の件数を分類・集計している	医療機関で受診しているから						
		他の健診等の受診	電話確認	訪問			予防接種等で確認	その他	医療機関で受診しているから			保育所で受診しているから		仕事の都合のため				
				有	保健師	母子保健推進員			その他			有	件数	有	件数	有	件数	
合 計	39	15	37	30	26	13	1	23	11	33	23	21	62	14	23	23	368	
国頭村	○	－	○	○	○	－	家庭児童相談員	－	○	保育所巡回	○	○	○	1	－	－	○	1
大宜味村	○	－	○	－	－	－	－	－	－	－	○	○	－	－	－	－	○	1
東村	○	－	○	－	－	－	－	－	－	－	○	○	－	－	－	－	○	5
今帰仁村	○	－	○	○	○	－	－	○	－	－	○	○	○	1	－	－	○	1
本部町	○	○	○	○	○	－	看護師	－	－	－	○	○	－	－	－	－	○	－
名護市	○	○	○	○	○	○	－	○	－	－	○	－	－	－	－	－	○	－
伊江村	○	－	○	○	○	－	－	○	○	保育所巡回	○	○	－	－	－	－	－	－
伊平屋村	○	○	○	－	－	－	－	○	－	－	○	○	○	－	－	－	○	1
伊是名村	○	○	○	○	○	－	－	○	－	－	○	○	－	－	－	－	－	－
恩納村	○	○	○	－	－	－	－	－	○	保育所巡回相談で確認	－	－	○	－	○	－	○	－
宜野座村	○	－	○	－	－	－	－	○	－	－	○	○	－	－	－	－	○	23
金武町	○	－	○	○	○	－	－	－	○	母子保健推進員に訪問依頼	○	○	－	－	－	－	○	6
うるま市	○	－	○	○	○	○	－	○	○	はがき勧奨(乳児・3歳)、3歳児日曜健診	○	○	○	2	○	5	○	13
沖縄市	○	－	○	○	○	○	－	－	○	ハガキにて受診勧奨	○	○	○	－	○	－	○	－
読谷村	○	○	○	○	○	○	看護師	○	－	－	○	○	○	－	○	－	○	－
嘉手納町	○	－	○	○	○	○	－	－	○	手紙送付、兄弟児の健診や訪問、SMSなど	○	○	○	3	－	－	○	24
北谷町	○	○	○	○	○	○	－	○	○	ハガキでの勧奨(毎月)	○	○	○	3	○	7	○	16
北中城村	○	○	○	○	○	○	－	○	○	保育所等へ状況確認	○	○	○	2	－	－	○	37
中城村	○	○	○	○	○	○	－	○	○	SMS	○	○	－	－	－	－	○	22
宜野湾市	○	－	○	○	－	○	－	－	○	ハガキで再通知	○	－	○	－	○	－	○	－
那覇市	○	○	○	○	○	○	－	○	－	－	○	○	○	12	○	4	○	69
浦添市	○	○	○	○	－	○	－	○	－	－	○	○	○	8	○	2	○	85
久米島町	○	－	○	○	○	－	看護師 助産師	○	－	－	－	－	－	－	－	－	－	－
渡嘉敷村	○	－	○	－	－	－	－	－	○	－	－	○	－	－	－	－	－	－
座間味村	○	○	○	○	○	－	－	○	－	－	○	○	－	－	－	－	○	－
粟国村	○	－	○	○	○	－	－	○	－	－	○	－	－	－	－	－	－	－
渡名喜村	○	－	○	○	○	－	－	－	－	－	○	○	－	－	－	－	－	－
南大東村	○	－	○	○	○	－	－	－	－	－	○	○	－	－	－	－	－	－
北大東村	○	○	○	○	－	－	○	○	－	－	－	－	－	－	－	－	－	－
西原町	○	－	－	○	○	○	－	－	－	－	○	－	－	－	－	－	－	－
豊見城市	○	○	○	○	○	－	－	○	○	・保育園の入園状況確認 ・SMSにて通知 ・保育園へポスター掲示 ・再通知ハガキ	○	－	○	－	○	－	○	－
糸満市	○	－	○	－	－	－	－	○	○	電話が繋がらない方は再通知	○	－	○	－	○	－	○	－
南城市	○	○	○	○	○	－	－	－	－	－	○	○	○	8	○	0	○	11
与那原町	○	－	○	○	○	－	－	○	－	－	○	○	○	6	－	－	－	－
八重瀬町	○	－	○	○	○	－	助産師	○	－	－	－	－	○	－	○	－	○	－
南風原町	○	○	○	○	○	○	－	○	－	－	○	○	○	7	○	2	○	42
宮古島市	○	－	○	○	○	○	看護師	－	○	再通知・電話・関係機関等との連携等	○	○	○	9	○	3	○	11
多良間村	○	－	○	○	○	－	－	○	－	－	○	○	－	－	－	－	－	－
石垣市	○	－	○	○	○	○	看護師	－	－	－	○	○	○	－	－	－	－	－
竹富町	○	－	○	○	○	－	－	○	○	育児相談での面談	○	－	○	－	－	－	－	－
与那国町	○	－	○	○	○	－	－	－	－	－	○	○	－	－	－	－	－	－

未受診者把握状況(令和5年度)

(表4-5)

未受診理由																		
親が体調不良のため		児が体調不良のため		里帰りして いたため		私用のため		忘れていた		受診拒否		居住実態が 把握できないため		その他		計	その他(理由)	受診拒否や居住 実態不明による 未受診があった 場合、児童虐待 担当部署に報告 している
有	件数	有	件数	有	件数	有	件数	有	件数	有	件数	有	件数	有	件数			
19	82	32	288	20	44	21	197	18	109	8	24	1	6	15	418	1,621		30
-	-	○	2	-	-	-	-	-	-	○	3	-	-	○	4	11	健診に対して保護者の関心がない	○
-	-	○	2	-	-	-	-	○	1	-	-	-	-	-	-	4	-	-
-	-	○	4	-	-	○	1	-	-	-	-	-	-	○	1	11	転出	○
-	-	-	-	-	-	○	1	○	1	○	2	-	-	-	-	6	-	○
-	-	○	-	-	-	-	-	○	-	-	-	-	-	-	-	-	-	○
-	-	○	-	-	-	-	-	○	-	-	-	-	-	-	-	-	-	○
○	4	○	14	-	-	○	8	-	-	-	-	-	-	○	1	27	連絡取れず	○
-	-	-	-	○	3	○	3	-	-	-	-	-	-	-	-	7	-	○
○	1	-	-	-	-	-	-	-	-	-	-	-	-	-	-	1	-	○
○	-	○	-	○	-	-	-	-	-	-	-	-	-	-	-	-	-	○
○	4	○	37	-	-	○	29	-	-	-	-	-	-	○	8	101	兄弟・姉妹の体調不良	○
○	2	○	4	○	3	○	4	○	3	-	-	-	-	○	4	26	国外へ在住、知らなかった、連絡が取れない	○
○	3	○	5	○	1	○	5	○	6	-	-	○	5	○	5	50	4歳を過ぎてしまったため、オンラインでの予約が難しい、受診票がない	○
○	-	○	-	○	-	○	-	○	-	-	-	-	-	-	-	-	-	○
○	-	○	-	○	-	○	-	○	-	○	-	-	-	-	-	-	-	○
○	9	○	46	○	3	○	31	○	9	○	2	-	-	○	43	170	兄弟児の体調不良、音信不通、通知見えていない 等	○
○	5	○	11	-	-	○	9	○	3	○	1	-	-	○	13	68	基地内で受けている、海外に行っている	○
○	8	○	12	○	6	○	2	○	11	-	-	-	-	○	12	90	通知未確認、兄弟の預け先がない、インフルエンザが流行しているため	○
○	9	○	42	○	1	○	50	○	6	-	-	-	-	○	115	245	天候不良、理由不明 等	○
○	-	○	-	○	-	○	-	○	-	-	-	-	-	-	-	-	-	○
○	8	○	19	○	3	○	11	○	20	-	-	-	-	○	29	175	アプリ操作できず、発達の遅れがあるため、親の任意、家族の介護、台風 等	○
○	20	○	25	○	9	○	20	○	30	○	1	○	-	○	42	242	他市町村ですでに受診済み、妊娠中等	○
-	-	-	-	-	-	-	-	-	-	-	-	-	-	-	-	-	-	-
-	-	-	-	-	-	-	-	-	-	-	-	-	-	-	-	-	未受診者なし	○
-	-	○	-	○	-	-	-	-	-	-	-	-	-	-	-	-	-	○
-	-	-	-	-	-	○	-	-	-	-	-	-	-	-	-	-	-	-
-	-	-	-	-	-	-	-	-	-	-	-	-	-	-	-	-	-	○
-	-	○	-	-	-	-	-	-	-	-	-	-	-	-	-	-	-	○
-	-	-	-	-	-	-	-	-	-	-	-	-	-	-	-	-	-	-
-	-	-	-	-	-	-	-	-	-	-	-	-	-	-	-	-	-	○
○	-	○	-	○	-	○	-	○	-	○	-	-	-	-	-	-	医ケア児	○
○	-	○	-	○	-	○	-	○	-	○	-	-	-	○	-	-	医ケア児	○
○	0	○	6	○	0	○	5	○	6	○	9	○	-	○	22	67	海外在住、医療ケア児、転入前に全市町村で受診 等	○
○	2	○	3	-	-	○	3	○	3	○	3	○	1	○	2	23	前住所地で受けた、国外へ転出予定があるため	○
-	-	○	-	-	-	○	-	-	-	-	-	-	-	-	-	-	-	○
○	5	○	24	○	1	○	3	○	7	-	-	-	-	○	7	98	母出産のため、子が落ち着かなかったため、兄弟の体調不良、引っ越し 等	○
○	2	○	26	○	4	○	10	○	-	○	3	○	-	○	14	82	兄弟の体調不良、不明・連絡とれない(保育所入所状況は他課で確認済)	○
-	-	○	3	○	1	-	-	-	-	-	-	-	-	-	-	4	-	○
-	-	○	2	○	5	○	2	○	3	-	-	-	-	○	96	108	転入、転出、詳細不明 等	○
○	-	○	-	○	-	○	-	-	-	-	-	-	-	-	-	-	-	○
-	-	○	1	○	4	-	-	-	-	-	-	-	-	-	-	5	-	-

沖縄県子育て支援課調べ

10.市町村母子保健推進員活動事業(令和5年度)

(表4-6)

	母子保健推進員数					開催数		母子保健推進員活動件数(延べ件数)												沖縄県母子保健推進員連絡協議会入会(○)
	助産師	保健師	看護師	その他	計	定例会	研修会	生後4ヶ月までの全戸訪問 (こんには赤ちゃん事業)	乳幼児健康診査等の未受診者に対する受診の勧奨	妊産婦の届出の励行	各種申請の相談指導	母子保健の問題点の把握	乳幼児健診の補助	両親学級等の補助	その他	計	その他内容			
合 計	4	4	16	596	620	470	112	2,813	2,606	-	-	41	3,018	157	974	10,181		17		
国頭村	-	-	-	9	9	2	2	-	-	-	-	-	5	-	-	9		-		
大宜味村	-	1	-	4	5	29	5	10	20	-	-	-	20	12	6	102	ベアレントプログラムの補助(託児)	-		
東村	-	-	-	5	5	3	2	-	4	-	-	-	4	-	4	17	歯科相談補助、ベアレントプログラム託児、小児救急講習会託児	-		
今帰仁村	-	-	-	13	13	1	4	-	-	-	-	-	11	6	1	23	3歳時むし歯ゼロ表彰式の補助	-		
本部町	-	1	-	15	16	2	1	1	-	-	-	-	12	-	1	17	町で実施する3歳からの性教育時に補助	-		
名護市	-	2	-	46	48	3	1	-	106	-	-	-	177	3	6	296	離乳食実習の補助・託児	-		
伊江村	-	-	-	8	8	3	3	-	-	-	-	-	3	-	3	12	離乳食教室の託児・補助	-		
伊平屋村	-	-	-	3	3	3	3	-	-	-	-	-	9	-	-	15	-	-		
伊是名村	-	-	-	5	5	2	1	-	-	-	-	-	3	-	1	7	離乳食実習の補助	-		
恩納村	-	-	-	15	15	12	1	44	-	-	-	-	12	3	46	118	妊婦訪問	-		
宜野座村	-	-	-	17	17	10	3	41	84	-	-	-	12	4	308	462	乳幼児健診案内	-		
金武町	2	-	-	7	9	10	2	-	-	-	-	-	18	24	-	54		-		
うるま市	-	-	-	42	42	10	4	-	15	-	-	-	509	-	1	539	沖縄県母子保健推進員協議会中部支部交流会(11月)	○		
沖縄市	-	-	3	-	3	7	7	115	174	-	-	-	60	-	-	363	健診事後教室、発達相談、離乳食教室、産前・産後サポート事業等の託児・補助	○		
読谷村	-	-	-	25	25	12	1	14	85	-	-	-	154	-	8	274	よみたん健康まつり	-		
嘉手納町	-	-	-	15	15	12	8	51	-	-	-	-	26	1	-	98		-		
北谷町	-	-	-	23	23	12	1	-	114	-	-	-	42	3	17	189	育児学級、ツインズくらぶ、健診事後教室	-		
北中城村	-	-	2	13	15	12	1	123	103	-	-	-	18	-	7	264	離乳食実習の補助、むし歯のない子の表彰式補助	-		
中城村	-	-	-	13	13	12	1	86	23	-	-	9	28	-	18	177	離乳食教室の補助	-		
宜野湾市	-	-	-	25	25	11	5	871	599	-	-	-	97	7	34	1,624	母子健康相談、離乳食教室	○		
那覇市	-	-	-	16	16	12	5	-	551	-	-	未把握	422	-	5	995	「出勤教室」市内の子育て支援センターへ保健師・保育士と一緒に、保健師からは保健サービス等の紹介、保育園は手遊び、母推は母推活動の紹介と保育ボランティアを実施	○		
浦添市	-	-	-	34	34	9	3	190	484	-	-	-	3	80	-	12	781	離乳食教室、健診事後教室	○	
久米島町	1	-	1	5	7	-	-	-	-	-	-	-	-	-	-	-		○		
渡嘉敷村	-	-	-	3	3	4	-	-	-	-	-	-	1	-	-	5		○		
座間味村	-	-	-	3	3	2	1	6	-	-	-	-	6	-	-	15		-		
粟国村	-	-	-	-	-	-	-	-	-	-	-	-	-	-	-	-		-		
渡名喜村	-	-	-	1	1	7	1	-	-	-	-	10	1	-	2	21	フック素着布事業	○		
南大東村	-	-	-	1	1	-	-	-	-	-	-	-	2	1	-	3		○		
北大東村	-	-	-	2	2	-	-	-	-	-	-	-	2	-	-	2		-		
西原町	-	-	2	22	24	12	2	153	114	-	-	2	105	60	-	448		○		
豊見城市	1	-	1	24	26	5	8	3	-	-	-	-	36	-	28	80	離乳食教室、健診事後教室、経過観察クリニック	○		
糸満市	-	-	-	28	28	12	2	223	-	-	-	-	219	-	-	456		○		
南城市	-	-	-	30	30	11	3	178	-	-	-	-	260	-	32	484	特定健診(集団健診、がん検診)の補助	○		
与那原町	-	-	-	13	13	-	6	201	-	-	-	-	115	-	-	322		-		
八重瀬町	-	-	3	19	22	3	4	-	-	-	-	-	48	-	30	85	産後ヨガ教室、離乳食教室の託児	○		
南風原町	-	-	-	23	23	11	11	321	113	-	-	-	57	11	-	524		-		
宮古島市	-	-	-	31	31	164	2	6	-	-	-	7	96	12	-	287		○		
多良間村	-	-	-	2	2	-	-	-	-	-	-	-	4	-	-	4		○		
石垣市	-	-	4	23	27	12	6	151	17	-	-	5	318	10	339	858	母子保健事業の紹介、その他母子保健事業の補助、予防接種の勧め 等	○		
竹富町	-	-	-	7	7	3	2	14	-	-	-	5	16	-	-	40		○		
与那国町	-	-	-	6	6	35	-	11	-	-	-	-	10	-	65	121	予防接種や母子保健事業の補助、母推広報誌の作成 等	○		

※母子保健推進員活動件数に関しては、各市町村で把握、集計された件数を掲載している。
沖縄県子育て支援課調べ

11. 妊産婦栄養強化事業(令和5年度)

(表4-7)

事項 保健所 市町村	支 給 実 人 員							牛乳又は粉乳以外 で支給しているもの (その他)について
	妊産婦			乳幼児			合 計	
	牛乳	粉乳	その他	牛乳	粉乳	その他		
総 数					29		29	
北部保健所	-	-	-	-	-	-	-	
国頭村	-	-	-	-	-	-	-	
大宜味村	-	-	-	-	-	-	-	
東村	-	-	-	-	-	-	-	
今帰仁村	-	-	-	-	-	-	-	
本部町	-	-	-	-	-	-	-	
名護市	-	-	-	-	-	-	-	
伊江村	-	-	-	-	-	-	-	
伊平屋村	-	-	-	-	-	-	-	
伊是名村	-	-	-	-	-	-	-	
中部保健所	-	-	-	-	7	-	7	
恩納村	-	-	-	-	-	-	-	
宜野座村	-	-	-	-	1	-	1	
金武町	-	-	-	-	-	-	-	
うるま市	-	-	-	-	3	-	3	
沖縄市	-	-	-	-	-	-	-	
読谷村	-	-	-	-	-	-	-	
嘉手納町	-	-	-	-	-	-	-	
北谷町	-	-	-	-	-	-	-	
北中城村	-	-	-	-	-	-	-	
中城村	-	-	-	-	-	-	-	
宜野湾市	-	-	-	-	3	-	3	
那覇市保健所	-	-	-	-	-	-	-	
那覇市	-	-	-	-	-	-	-	
南部保健所	-	-	-	-	13	-	13	
浦添市	-	-	-	-	-	-	-	
久米島町	-	-	-	-	-	-	-	
渡嘉敷村	-	-	-	-	-	-	-	
座間味村	-	-	-	-	-	-	-	
粟国村	-	-	-	-	-	-	-	
渡名喜村	-	-	-	-	-	-	-	
南大東村	-	-	-	-	-	-	-	
北大東村	-	-	-	-	-	-	-	
西原町	-	-	-	-	-	-	-	
豊見城市	-	-	-	-	3	-	3	
糸満市	-	-	-	-	-	-	-	
南城市	-	-	-	-	-	-	-	
与那原町	-	-	-	-	6	-	6	
八重瀬町	-	-	-	-	4	-	4	
南風原町	-	-	-	-	-	-	-	
宮古保健所	-	-	-	-	-	-	-	
宮古島市	-	-	-	-	-	-	-	
多良間村	-	-	-	-	-	-	-	
八重山保健所	-	-	-	-	9	-	9	
石垣市	-	-	-	-	9	-	9	
竹富町	-	-	-	-	-	-	-	
与那国町	-	-	-	-	-	-	-	

沖縄県子育て支援課調べ

12. 母親学級及び両親学級等の事業内容(令和5年度)

(表4-8)

項目 保健所 市町村	食育の ための実習		分娩準備の ための実習		母乳保育普及 のための実習		育児実習		母と子の 遊びと運動		その他		
	回数	人数	回数	人数	回数	人数	回数	人数	回数	人数	回数	人数	内容
総 数	149	1,145	72	621	45	457	82	739	48	495	154	2,232	
北部保健所	18	106	19	151	10	24	14	72	-	-	3	9	
国頭村	3	9	-	-	-	-	-	-	-	-	-	-	
大宜味村	7	26	-	-	-	-	-	-	-	-	-	-	
東村	-	-	-	-	-	-	-	-	-	-	-	-	
今帰仁村	-	-	-	-	1	11	2	28	-	-	-	-	
本部町	-	-	9	12	9	13	9	13	-	-	-	-	
名護市	6	66	10	139	-	-	3	31	-	-	-	-	
伊江村	-	-	-	-	-	-	-	-	-	-	3	9	プレママCafé
伊平屋村	2	5	-	-	-	-	-	-	-	-	-	-	
伊是名村	-	-	-	-	-	-	-	-	-	-	-	-	
中部保健所	76	492	35	352	35	433	53	509	30	355	63	1,440	
恩納村	5	23	6	18	5	16	6	34	6	38	-	-	
宜野座村	3	15	-	-	-	-	3	30	-	-	6	48	6～7ヶ月赤ちゃん相談
金武町	-	-	-	-	-	-	3	10	-	-	-	-	
うるま市	26	170	-	-	-	-	-	-	1	39	-	-	
沖縄市	-	-	-	-	12	177	24	272	23	278	12	96	すこやか教室(1回目:妊娠中の体づくり、パートナーの妊婦体験など)、妊産婦のための歯の健康教室
読谷村	3	17	3	45	3	20	3	45	-	-	-	-	
嘉手納町	-	-	-	-	-	-	-	-	-	-	-	-	
北谷町	9	74	3	61	3	49	3	61	-	-	9	85	両親学級(妊婦体操、ストレッチ、骨盤ケア)、育児学級
北中城村	-	-	-	-	-	-	-	-	-	-	10	31	マタニティカフェ
中城村	18	68	11	57	-	-	11	57	-	-	-	-	
宜野湾市	12	125	12	171	12	171	-	-	-	-	26	1,180	母子健康相談、思春期保健学習
那覇市保健所	-	-	-	-	-	-	-	-	-	-	-	-	
那覇市	-	-	-	-	-	-	-	-	-	-	-	-	
南部保健所	45	508	6	36	-	-	4	49	18	140	73	715	
浦添市	5	146	-	-	-	-	-	-	-	-	2	32	マタニティ講話(メンタルヘルスに関する講話)
久米島町	-	-	-	-	-	-	-	-	-	-	-	-	
渡嘉敷村	-	-	-	-	-	-	-	-	-	-	-	-	
座間味村	-	-	-	-	-	-	-	-	-	-	-	-	
粟国村	-	-	-	-	-	-	-	-	-	-	-	-	
渡名喜村	-	-	-	-	-	-	-	-	-	-	-	-	
南大東村	-	-	-	-	-	-	-	-	-	-	1	23	保護者対象のお弁当実習、離乳食実習
北大東村	-	-	-	-	-	-	-	-	-	-	-	-	
西原町	-	-	-	-	-	-	-	-	6	64	6	50	離乳食実習、産後ピラティス
豊見城市	12	150	-	-	-	-	-	-	-	-	6	6	ペアレント・トレーニング
糸満市	7	50	6	36	-	-	4	49	-	-	2	9	妊産婦向けの双子教室
南城市	-	-	-	-	-	-	-	-	-	-	7	14	講座 ①妊娠期の母と赤ちゃんのからだ、栄養について ②妊婦体操教室
与那原町	-	-	-	-	-	-	-	-	-	-	-	-	
八重瀬町	21	162	-	-	-	-	-	-	12	76	37	274	産後ヨガ、妊産婦交流会、双子会
南風原町	-	-	-	-	-	-	-	-	-	-	12	307	7か月児相談
宮古保健所	-	-	-	-	-	-	-	-	-	-	6	37	
宮古島市	-	-	-	-	-	-	-	-	-	-	6	37	マタニティスクール (妊娠経過の学習と仲間づくり)
多良間村	-	-	-	-	-	-	-	-	-	-	-	-	
八重山保健所	10	39	12	82	-	-	11	109	-	-	9	31	
石垣市	10	39	12	82	-	-	11	109	-	-	9	31	妊娠中の口腔ケアと妊婦体操
竹富町	-	-	-	-	-	-	-	-	-	-	-	-	
与那国町	-	-	-	-	-	-	-	-	-	-	-	-	

沖縄県子育て支援課調べ

13. 産婦健康診査の実施

	産婦健康診査について																
	産婦健康診査の実施件数				EPDS9点以上		産婦健康診査 後フォロー		産後ケア事業によるフォロー						精神科・心療内 科 と連携した件数		その他の フォロー
	1回目		2回目						宿泊型		デイサービス型		アウトリーチ型				
	実施	件数	実施	件数	実施	件数	実施	件数	実施	件数	実施	件数	実施	件数			
総 計	38	11,749	38	11,321	28	1,081	20	1,361	26	514	28	2,876	31	465	66	146	
北部保健所	9	579	9	693	4	61	3	145	9	24	8	377	9	18	3	4	
国頭村	○	15	○	19	○	2	○	7	○	14	○	83	○	3	-	-	
大宜味村	○	8	○	9	○	1	○	2	○	1	○	1	○	-	-	-	
東 村	○	-	○	-	○	1	○	1	○	-	○	4	○	-	-	-	
今帰仁村	○	34	○	43	○	1	○	8	○	-	○	30	○	-	-	-	
本 部 町	○	66	○	77	○	8	○	8	○	9	○	192	○	14	-	-	
名 護 市	○	424	○	503	○	46	○	119	○	0	○	45	○	0	3	4	
伊 江 村	○	24	○	33	○	2	○	-	○	-	○	3Hコース7件 6Hコース15件	○	1	-	-	
伊平屋村	○	6	○	7	○	-	○	-	○	-	○	-	○	-	-	-	
伊是名村	○	2	○	2	○	-	○	-	○	-	○	1	○	-	-	-	
中部保健所	11	4,668	11	4,213	10	471	7	878	9	260	8	1,418	10	307	27	129	
恩 納 村	○	40	○	53	○	4	○	11	-	-	○	18	○	29	-	-	
宜野座村	○	64	○	53	○	5	○	14	○	2	○	5	○	-	-	-	
金 武 町	○	98	○	84	○	-	○	101	○	4	○	1	○	3	-	-	
うるま市	○	959	○	806	○	113	○	66	○	延:74件	○	延:646件	○	延:142件	3	10	
沖 縄 市	○	1,256	○	1,070	○	158	○	294	○	64	○	154	○	16	21	56	
読 谷 村	○	597	○	597	○	7	○	105	○	20	○	131	○	27	-	-	
嘉手納町	○	88	○	77	○	7	○	7	○	10	○	40	○	1	-	-	
北 谷 町	○	227	○	189	○	31	○	31	○	実:13件 延:35件	○	実:64件 延:240件	○	実:23件 延:53件	-	2	
北中城村	○	147	○	140	○	16	○	152	○	17	○	59	○	13	-	-	
中 城 村	○	235	○	232	○	40	○	25	○	19	○	104	○	18	-	-	
宜野湾市	○	957	○	912	○	90	○	72	○	15	○	20	○	5	3	61	
那覇市保健所	1	2,135	1	2,149	1	200	1	85	1	19	1	169	1	35	17	-	
那 覇 市	○	2,135	○	2,149	○	200	○	85	○	19	○	169	○	35	17	-	
南部保健所	12	3,543	12	3,489	8	299	4	231	3	25	7	813	7	91	18	13	
浦 添 市	○	946	○	935	○	95	○	86	○	6	○	25	○	7	10	12	
久米島町	○	39	○	22	○	-	○	-	○	-	○	-	○	1	-	-	
渡嘉敷村	○	2	○	1	○	-	○	-	-	-	-	-	-	-	-	-	
座間味村	○	-	○	-	○	-	○	-	-	-	-	-	○	-	-	-	
粟 国 村	○	4	○	3	-	-	-	-	-	-	-	-	-	-	-	-	
渡名喜村	-	-	-	-	-	-	-	-	-	-	-	-	-	-	-	-	
南大東村	○	9	○	11	○	-	-	-	-	-	-	-	-	-	-	-	
北大東村	○	3	○	4	○	-	○	-	-	-	-	-	-	-	-	-	
西原町	○	257	○	252	○	29	-	-	○	11	○	52	○	2	1	-	
豊見城市	○	656	○	657	○	60	○	60	○	3	○	398	○	23	3	-	
糸 満 市	○	432	○	434	○	30	-	-	-	-	○	193	○	38	-	-	
南城市	○	395	○	381	○	34	○	22	○	5	○	48	○	5	-	1	
与那原町	○	73	○	66	○	5	○	5	-	-	○	18	○	13	-	-	
八重瀬町	○	285	○	289	○	17	○	1	-	-	○	1	○	-	-	-	
南風原町	○	442	○	434	○	29	○	57	-	-	○	78	○	2	4	-	
宮古保健所	2	388	2	344	2	36	2	16	1	158	1	65	1	14	1	-	
宮古島市	○	387	○	343	○	36	○	16	○	158	○	65	○	14	1	-	
多良間村	○	1	○	1	○	-	○	-	-	-	-	-	-	-	-	-	
八重山保健所	3	436	3	433	3	14	3	6	3	28	3	34	3	-	-	-	
石 垣 市	○	400	○	397	○	11	○	5	○	21(8)	○	3時間型:121(57) 6時間型:163(62)	○	60(37)	-	-	
竹 富 町	○	26	○	24	○	2	○	1	○	28	○	34	○	-	-	-	
与那国町	○	10	○	12	○	1	○	-	○	-	○	-	○	-	-	-	

及び産後うつ病の把握状況(令和5年度)

(表4-9)

産後うつ病について										産後うつ病の方に対する現在行われている支援の内容
市町村 把握人数 ※疑いを含 む	精神科、心療 内科クリニック 等を受診して いる人数	診断された 人数	個別支援 実施人数	産後うつ病を把握したきっかけ						
				医療機関 から紹介	妊婦の時 から	本人からの 相談	産婦健康 診査	その他	内容	
328	143	68	256	14	13	4	2	4	—	—
8	4	—	8	1	1	1	0	0	—	—
—	—	—	—	—	—	—	—	—	—	現在対象者はいないが、もしいた場合医療機関とも連携しながら個別支援を行う。
—	—	—	—	—	—	—	—	—	—	—
—	—	—	—	—	—	—	—	—	—	—
1	—	—	1	—	○	—	—	—	—	保健師による相談支援(電話・来所・訪問)、産後ケア、医療機関連携や心療内科等へのつなぎ、こころの健康相談等の紹介
—	—	—	3	○	○	○	—	—	—	基本的に個別支援、産婦の症状や要因に合わせたサービスの調整等の個別アプローチ。また妊娠期からの全数支援が定着しつつあるため、予防的なかかりが来ていると感じている。
6	3	0	4	○	○	○	—	—	—	産後ケアへのつなぎや、医療機関との連携
1	1	—	—	—	○	—	—	—	—	継続的な支援、予防接種での声掛け等
—	—	—	—	—	—	—	—	—	—	—
—	—	—	—	—	—	—	—	—	—	—
130	61	21	111	4	4	1	0	3		—
2	1	—	1	—	○	—	—	○	産後ケアにて助産師の聞き取りで把握	産後ケアの利用による支援、保健師による個別訪問など必要時医療機関との連携を行っている。
—	—	—	—	—	—	—	—	—	—	—
1	—	—	1	—	—	—	○	—	—	訪問を実施し、体調確認しながら必要時は病院受診の勧奨を行うが、産婦が病院受診を希望しないため、適宜訪問を実施している。
26(14)	13(4)	6(4)	26(14)	○	○	○	○	○	他市からの転入による継続支援依頼	・地区担当者の個別支援(訪問等)を通して、心療内科・精神科との受診調整・同行支援等の連携。 ・産後ケア事業や保育所入所等子育て支援サービスへのつなぎ支援。 ・ヘルパー等(養育支援・障害福祉サービス)の活用。
40	16	8	40	○	○	○	○	○	精神科同行受診、事業委託期間からの情報提供	乳幼児健診での状況確認、きょうだい児の健診事後教室フォローや療育へのつなぎ、電話・来所・訪問によるフォロー
17	12	1	4	○	—	—	—	—	—	—
—	—	—	—	—	—	—	—	—	—	—
11	3	1	11	○	○	○	○	—	—	産後ケア事業
—	—	—	—	—	—	—	—	—	—	—
4	3	—	1	—	—	—	—	—	—	・医療機関と連携して母の病状把握や支援の方向性の検討を行う ・必要に応じて訪問看護やヘルパー、養育支援訪問、産後ケアの調整を行う
29(10)	13(3)	5(1)	27(2)	○	○	○	—	○	児の健診受診時、関係機関からの情報提供、転入による他市町村からの情報提供、家族からの相談	訪問、電話で精神状態や養育環境の状況確認。受診先の調整、同行受診や必要時病院受診勧奨。養育支援や産後ケアなどの支援調整。
—	45	26	45	1	1	0	0	1		—
—	45	26	45	○	○	—	—	○	他市町村や他機関からの情報	保健師が訪問し本人の精神状態、養育状況の把握を行い、状況に応じて精神科・心療内科の情報提供を行う。また、受診に際しては、精神科・心療内科との事前調整や関係機関調整を行い、支援者がいない場合は、受診に同伴することもある。養育状況によっては、育児支援家庭訪問事業等の紹介・導入や保育所入所等、関係課と連携調整し、訪問や電話等による相談支援を継続している。
155	28	20	79	6	5	2	1	0		—
19(9)	12(5)	11(4)	17(8)	○	○	○	—	—	—	産後ケア、養育支援事業
—	—	—	—	—	—	—	—	—	—	—
—	—	—	—	—	—	—	—	—	—	—
—	—	—	—	—	—	—	—	—	—	—
—	—	—	—	—	—	—	—	—	—	—
—	—	—	—	—	—	—	—	—	—	—
—	—	—	—	—	—	—	—	—	—	保健師による訪問、面談し臨床心理士のカウンセリングを実施。必要であれば心療内科に受診勧奨。
—	—	—	—	—	—	—	—	—	—	—
8	4	1	8	○	○	—	—	—	—	保健師による個別支援及び産後ケア事業案内等を実施している。
60	—	—	8	○	○	○	○	—	—	地区担当保健師による個別支援(定期的な電話連絡、訪問など)、養育訪問支援、産後ケアなどのサービス導入。医療機関との連携。基幹相談支援センターとの連携。
44	—	—	32	○	○	—	—	—	—	訪問看護介入、産後ケア、認可外保育園の案内、病院受診勧奨、子育て世帯訪問支援事業の案内
4	4	1	4	○	○	○	—	—	—	・定期的な訪問や電話 ・内服状況の確認 ・他課との連携
17	7	5	8	○	○	○	○	—	—	産婦人科病棟と連携し、精神科受診が必要か検討し調整。その他新生児訪問を早めに実施したり、複数回実施。産後ケアも必要な時に利用できるよう調整している。
1(1)	—	1	1	○	—	—	—	—	—	—
3	1	1	1	—	○	—	—	—	—	地区担当保健師による個別支援
16	4	1	11	1	1	0	0	0	—	—
16	4	1	11	○	○	—	—	—	—	電話・訪問支援、産後ケア案内(産後ケアスタッフとの情報共有)
—	—	—	—	—	—	—	—	—	—	—
19	1	—	2	1	1	0	1	0	—	—
19	1	—	2	○	○	—	○	—	—	訪問、電話来所相談、病院への同行受診
—	—	—	—	—	—	—	—	—	—	—
—	—	—	—	—	—	—	—	—	—	—

沖縄県子育て支援課調べ

14. 子ども・子育て支援交付金等について(令和5年度)

(表4-10)

取組内容 保健所 市町村	総 数	子育て支援交付金						一般財源化された事業			その他	母子健康包括支援センター		
		特定事業					その他	(7)	(8)	(9)	(10)	(11)	(12)	(13)
		(1) 利用者支援事業 (基本型)	(2) 利用者支援事業 (母子保健型)	(3) (乳児家庭全戸訪問事業 (赤ちゃんあんさん事業))	(4) 養育支援訪問事業	(5) ファミリー・サポート・セン ター事業	(6) 子どもを守る地域ネットワーク 強化事業							
総 計	185	11	23	32	25	29	14	1	2	5	12	31	-	-
北部保健所	31	1	4	5	5	4	1	0	0	0	2	9	-	-
名護市	8	○	○	○	○	○	○				○	○	1	④型
国頭村	4			○	○	○						○	1	④型
大宜味村	1				○	○						○	1	①型
東 村	1			○								○	1	①型
今帰仁村	4		○	○	○							○	1	④型
本部町	5		○	○	○	○						○	1	④型
伊江村	4		○			○					○	○	1	④型
伊平屋村	3			○	○	○						○	1	①型
伊是名村	1											○	1	①型
中部保健所	69	4	10	11	10	9	6	1	2	5	4	7	-	-
宜野湾市	7	○	○	○	○	○	○			○		○	1	④型
沖縄市	8		○	○	○	○	○			○	○	○	1	④型
うるま市	11	○	○	○	○	○	○	○	○	○	○	○	1	①型
恩納村	5		○	○	○	○					○			
宜野座村	3	○		○						○				
金武町	4		○	○	○					○		○	1	④型
読谷村	5		○	○	○	○	○	○	○		○	○	1	④型
嘉手納町	8	○	○	○	○	○	○				○	○	1	①型
北谷町	7		○	○	○	○	○		○	○		○	1	④型
北中城村	5		○	○	○	○	○					○	1	④型
中城村	6		○	○	○	○	○					○	1	④型
那覇市保健所	7	1	1	1	1	1	1	0	0	0	0	1	-	-
那覇市	7	○	○	○	○	○	○					○	1	①型
南部保健所	59	4	7	11	6	12	4	0	0	0	4	11	-	-
浦添市	6		○	○	○	○	○				○	○	1	④型
糸満市	7	○	○	○	○	○	○					○	1	④型
豊見城市	6		○	○	○	○	○					○	1	④型
南城市	5	○		○	○	○						○	1	④型
渡嘉敷村	2			○		○						○	1	①型
座間味村	3		○	○		○					○	○	1	④型
粟国村	0											○	1	④型
渡名喜村	0										○	○	1	④型
南大東村	4			○		○					○	○	1	④型
北大東村	2										○	○	1	④型
久米島町	2					○	○			○		○	1	①型
西原町	5		○	○		○					○	○	1	④型
八重瀬町	6	○	○	○	○	○						○	1	②型
与那原町	5	○	○	○		○	○					○	1	②型
南風原町	6		○	○	○	○	○					○	2	②型
宮古保健所	10	1	1	2	2	1	1	0	0	0	1	1	-	-
宮古島市	7	○	○	○	○	○	○				○	○	1	②型
多良間村	3			○	○		○	○	○	○	○			
八重山保健所	9	0	0	2	1	2	1	0	0	0	1	2	-	-
石垣市	5	○	○	○	○	○	○				○	○	1	④型
竹富町	3			○		○						○	1	①型
与那国町	1											○	1	④型

※(13)設置の型については、P.168参照

資料:子育て支援課調べ

15. 市町村母子保健事業実施状況(令和5年度)

10) その他の事業

○令和5年度実施市町村と実施内容

(表4-11)

市町村	項目	具体的な取組内容
名護市	①事業名	親子(母子)健康手帳アプリ推進事業
	②実施している者(職種)	保健師
	③対象者	当市住民(主に子育て世代)
	④内容	児の成長記録、予防接種管理(子育てDX予防接種機能)、予約サービス機能(乳幼児健診、離乳食実習、心理・子育て相談、母子手帳交付及び面談)、各月齢における情報発信
	【備考】	
伊江村	①事業名	ブレママCafé
	②実施している者(職種)	委託している助産師・母子コーディネーター・保健師
	③対象者	妊婦 3回／年
	④内容	①妊娠～出産について学び、妊娠期の過ごし方や出産のイメージが出来ることで、不安の軽減や安心して出産を迎える ②妊娠から助産師と関わりを持つことで、産後ケアへの繋げる体制づくり ③妊婦同士の交流の場
	【備考】	
	①事業名	離乳食教室
	②実施している者(職種)	管理栄養士・保健師
	③対象者	第1子を持つ保護者・第2子以降は希望された保護者
	④内容	管理栄養士による離乳食についての講話と調理実習を実施。2回／年
	【備考】	
沖縄市	①事業名	産前・産後サポート事業(アウトリーチ型)妊産婦相談支援業務
	②実施している者(職種)	助産師・保健師
	③対象者	妊婦・産婦
	④内容	妊婦・産婦の不安・困りごとの相談に応じて、訪問にてサポート
	【備考】	
	①事業名	産後(～6ヵ月)の産婦交流会(月2回)ゆいぽっと
	②実施している者(職種)	助産師・保健師・保育士・託児要員(母子保健推進員)
	③対象者	産婦・児及びその家族
	④内容	ふれあい遊び、ベビーの足型を使った制作、子育てに対する助産師等による相談
	【備考】	
	①事業名	産後(7ヵ月～1年未満)の産婦交流会(月1回)ゆいすてっぷ
	②実施している者(職種)	保育士・栄養士・託児要員(母子保健推進員)
	③対象者	産婦・児及びその家族
	④内容	ふれあい遊び、子育てに対し保育士・栄養士の相談
	【備考】	パパクラス(年4回)
うるま市	①事業名	母子手帳アプリ
	②実施している者(職種)	アプリ会社への委託
	③対象者	市内在住の妊産婦
	④内容	母子健康手帳発行の予約、乳幼児健診の予約
	【備考】	
	①事業名	産後ケア事業
	②実施している者(職種)	各事業者へ委託
	③対象者	市内在住の産婦
	④内容	出生時が1歳児に達する日の前日までの期間、助産師等の訪問や委託施設への日帰りや宿泊利用により育児支援を行う
	【備考】	合計7日間の利用
	①事業名	こどもの健康応援BOOKの作成・配布
	②実施している者(職種)	保健師・助産師
	③対象者	妊婦(妊娠届出時)、転入者、乳幼児の保護者(乳幼児健診時)に配布
	④内容	妊娠から乳幼児期、学童・思春期にわたる健康づくりに特化した情報をまとめた冊子を提供
	【備考】	交付金活用なし

10) その他の事業

○令和5年度実施市町村と実施内容

(表4-11)

市町村	項目	具体的な取組内容
恩納村	①事業名 ②実施している者(職種) ③対象者 ④内容 【備考】	保育所巡回相談 臨床心理士・言語聴覚士・保健師 保育所で気になる子について、巡回訪問して相談を行う 村立及び認可保育所の計5保育所を定期的に巡回して相談を受ける
	①事業名 ②実施している者(職種) ③対象者 ④内容 【備考】	妊婦訪問事業 助産師(委託) 第1子の方・気になる妊婦・不安感、困り感がある方 妊娠の経過を確認し、保健指導を行っている。また、妊娠について困りごとや不安なところへの相談を受けている。
	①事業名 ②実施している者(職種) ③対象者 ④内容 【備考】	新生児訪問事業 助産師(委託) 第1子の方、気になる家庭、育児不安がある方 赤ちゃんの経過確認や母乳状況、母親の体調を確認し、状況に応じて、保健指導を行う。
読谷村	①事業名 ②実施している者(職種) ③対象者 ④内容 【備考】	離乳食ステップアップ教室 栄養士 6～7か月 離乳食の現物を見せて、離乳食の進め方を説明し、保護者の質問に応じる。 交付金活用なし
	①事業名 ②実施している者(職種) ③対象者 ④内容 【備考】	よみmama会(産前・産後サポート事業) 助産師・栄養士・保健師・歯科衛生士 妊娠中から1歳未満の子を持つ産婦及びその家族 妊娠・出産・子育てに関する悩みについて、毎月ワークショップ開催し、相談支援・地域の妊産婦等の仲間づくりを促す交流支援並びに妊産婦等が家庭及び地域における孤立感を軽減する支援を行う。 委託
	①事業名 ②実施している者(職種) ③対象者 ④内容 【備考】	新生児聴覚検査費用助成 事務 令和5年4月1日以降に出生した新生児で聴覚検査日において本村に住所を有する生後6か月以内の者の保護者 初回検査に要した費用のうち3,000円を上限として助成金を支払う。

10) その他の事業

○令和5年度実施市町村と実施内容

(表4-11)

市町村	項目	具体的な取組内容
嘉手納町	①事業名 ②実施している者(職種) ③対象者 ④内容 【備考】	子どもフツ化物塗布事業 町内に住所のある満1歳から中学3年生までの子ども 町内の指定歯科医院にて、年度内で2回フツ化物塗布を受けることができる。
	①事業名 ②実施している者(職種) ③対象者 ④内容 【備考】	のびのび発達相談 発達相談員 発達の気になる子の保護者 発達相談
	①事業名 ②実施している者(職種) ③対象者 ④内容 【備考】	カミカミ(離乳食)教室 栄養士・母子保健推進員・母子担当職員 生後3か月から8か月くらいまでの子を持つ保護者 離乳食に関する講話及び調理実習
浦添市	①事業名 ②実施している者(職種) ③対象者 ④内容 【備考】	多胎ピアサポート事業 多胎児育児経験者 多胎妊婦又は概ね2歳未満の多胎児を養育している家庭 多胎妊産婦等及びその家族との交流会を年12回(毎月1回)開催し、その交流会の際に多胎児の育児経験者による相談支援を実施。
座間味村	①事業名 ②実施している者(職種) ③対象者 ④内容 【備考】	乳幼児聴覚検査補助事業 一般事務 乳児 出生児の聴覚検査の補助
渡名喜村	①事業名 ②実施している者(職種) ③対象者 ④内容 【備考】	次世代育成支援対策事業 育児交流会 保健師・母子保健推進員 未就学児 発達で気になる児、及び保護者への育児相談や助言の場を設定している。
南大東村	①事業名 ②実施している者(職種) ③対象者 ④内容 【備考】	助産師外来 助産師外来 妊産婦・中学生 妊産婦に対し指導やベビーマッサージ講話、おっぱいマッサージ、中学生への個別相談
	①事業名 ②実施している者(職種) ③対象者 ④内容 【備考】	子育て相談 臨床心理士 15歳までの児を持つ保護者 育児相談、発達相談
	①事業名 ②実施している者(職種) ③対象者 ④内容 【備考】	地域子育て支援拠点事業 保健師・母子保健推進員 乳幼児及び保護者 公共施設や保育所等の身近な場所で、乳幼児及びその保護者が相互の交流を実施し、子育てについての相談、情報の提供、助言を行う事業 適就支援・妊婦サポート・発達診察等も行っています
北大東村	①事業名 ②実施している者(職種) ③対象者 ④内容 【備考】	こんにちは赤ちゃん 母子保健推進員・保健師 生後2～4か月のお子さんがある家庭(生後2～4か月児と保護者等) 訪問票で1ヶ月健診の受診状況、母子の体調、過去1週間の母親の気分、赤ちゃんに対する気持ち、身近で手助けしてくれる人の存在、不安、相談を聞き取り。その他、任意予防接種の希望調査も行っている。

10) その他の事業

○令和5年度実施市町村と実施

(表4-11)

市町村	項目	具体的な取組内容
西原町	①事業名	親子療育事業
	②実施している者(職種)	保健師・臨床心理士・保育士・母子保健推進員
	③対象者	乳幼児健診後、支援が必要と思われる児とその保護者
	④内容	親子で一緒に遊びを楽しみ、小集団の中でお友達との関わり方を体験する。また、保護者の子育てに関する相談に対応し、育児をサポートしていく。
	【備考】	一般財源
宮古島市	①事業名	電子母子手帳アプリ「母子モ」事業
	②実施している者(職種)	株式会社エムティーアイ
	③対象者	宮古島市民(妊婦～子育て期)
	④内容	自治体からの制度、サービスの案内、子育て情報提供、事業への予約サービスなど
	【備考】	
	①事業名	オンライン子育て相談事業
	②実施している者(職種)	キッズパブリック【産婦人科医・小児科医・助産師】
	③対象者	宮古島市民(女性、妊婦～子育て期)
	④内容	産婦人科オンライン相談・小児科オンライン相談:24時間相談(ウェブサイトでテキスト相談)・夜間相談(LINEチャット、音声通話、ビデオ通話、電話)・日中助産師相談(LINEチャット)
	【備考】	
石垣市	①事業名	宮古島市乳幼児聴覚診療等に係る渡航等助成金交付事業
	②実施している者(職種)	宮古島市 家庭保健課
	③対象者	診療等受診点で宮古島市の基本台帳に登録されている者(すでに他の渡航費助成を受けている者を除く)
	④内容	本市以外の医療施設などでの診療等が必要と医師が認める未就学児及びその保護者1名の航空運賃(往復13,000円)を上限とする額、宿泊費1泊8,000円を上限とする額。助成回数、各年度3会までを助成する。
	【備考】	
	①事業名	妊産婦乳幼児保健相談
	②実施している者(職種)	管理栄養士・保健師
	③対象者	妊産婦及び乳幼児を持つ親
	④内容	妊産婦期の栄養指導、保健相談など
	【備考】	月1回実施
多良間村	①事業名	離乳食実習
	②実施している者(職種)	栄養士
	③対象者	生後4か月児(第1子)を持つ保護者
	④内容	講話、栄養相談及び指導、調理実習
	【備考】	月1回実施
	①事業名	ルーキーママのつどい
	②実施している者(職種)	保健師・母子保健推進員・インストラクター等
	③対象者	生後4か月～6か月児の第1子を持つ保護者
	④内容	初めての出産、育児を経験する親を対象に適切な養育を行えるよう育児の不安を解消するとともに、仲間づくりの場として交流を図る。
	【備考】	年4回開催
多良間村	①事業名	多良間村子育て発達相談事業
	②実施している者(職種)	公認心理師・言語聴覚士
	③対象者	村立保育所及び村立幼稚園に在籍する児とその保護者、在宅児とその保護者
	④内容	心理士や言語聴覚士による子どもの成長や発達等の確認及び相談対応
	【備考】	

資料:子育て支援課調べ(市町村報告分)

16-1. 市町村の心理士の配置状況(令和5年度)

(表4-12)

項目 保健所 市町村	乳児一般健診		1歳6か月健診		3歳児健診	
	常勤	非常勤	常勤	非常勤	常勤	非常勤
総 数	-	9	5	22	6	23
北部保健所	-	5	-	6	-	6
国頭村	-	○	-	○	-	○
大宜味村	-	○	-	○	-	○
東村	-	○	-	○	-	○
今帰仁村	-	-	-	-	-	-
本部町	-	-	-	○	-	○
名護市	-	-	-	○	-	○
伊江村	-	○	-	○	-	○
伊平屋村	-	○	-	○	-	○
伊是名村	-	○	-	○	-	○
中部保健所	-	1	1	6	2	6
恩納村	-	-	-	○	-	○
宜野座村	-	-	-	○	-	○
金武町	-	-	-	○	-	-
うるま市	-	-	-	-	○	○
沖縄市	-	-	-	○	-	○
読谷村	-	-	-	○	-	○
嘉手納町	-	○	-	○	-	○
北谷町	-	-	-	-	-	-
北中城村	-	-	-	-	-	-
中城村	-	-	○	-	○	-
宜野湾市	-	-	-	-	-	-
那覇市保健所	-	-	-	-	-	-
那覇市	-	-	○	-	-	○
南部保健所	-	2	3	7	3	8
浦添市	-	-	-	○	-	○
久米島町	-	-	-	-	-	○
渡嘉敷村	-	-	-	○	-	○
座間味村	-	○	-	○	-	○
粟国村	-	-	-	-	-	-
渡名喜村	-	-	-	-	-	-
南大東村	-	-	-	-	-	-
北大東村	-	○	-	○	-	○
西原町	-	-	-	○	-	○
豊見城市	-	-	○	-	○	-
糸満市	-	-	-	-	-	-
南城市	-	-	-	○	-	○
与那原町	-	-	-	○	-	○
八重瀬町	-	-	○	-	○	-
南風原町	-	-	○	-	○	-
宮古保健所	-	1	-	2	-	2
宮古島市	-	-	○	○	○	○
多良間村	-	○	-	○	-	○
八重山保健所	-	-	1	1	1	1
石 垣 市	-	-	○	○	○	○
竹 富 町	-	-	-	-	-	-
与那国町	-	-	-	-	-	-

沖縄県子育て支援課調べ

16-2. 市町村の心理士の配置状況(令和5年度)

(表4-13)

項目 保健所 市町村	配置出来ない理由
北部保健所	
今帰仁村	乳児・1歳6か月・3歳児:必要時は別で子育て相談会の機会を設けているため
本部町	乳児:相談頻度が少ないため。乳児保護者からの相談は、健診以外で個別に対応。
名護市	乳児:幼児健診と比べ呼び出し人数が多いため、会場の規模や時間的に配置することが難しい。必要に応じて地区担当保健師が対応し、産後ケアや心理士につないでいる。
中部保健所	
恩納村	乳児:発達相談より、母親のケアに関する相談が多く、保健師で対応できたため、配置していない。
宜野座村	乳児:確保が難しい
金武町	乳児・3歳児:必要時に対応している為
うるま市	乳児:保健師にて相談実施 1歳6か月児:保健師にて相談実施し、必要に応じて別日に個別の心理相談案内
沖縄市	乳児:現時点では保健師・助産師で対応できているため。
読谷村	乳児:毎月定例で、こども心理相談(個別・予約制)を実施している。別日の相談を案内している。
北谷町	乳児:保健師や栄養士に加え、助産師、歯科衛生士を配置することで、育児以外の相談も行える体制を整えている。 1歳6か月児・3歳児:他部署に属しており、保育所巡回や発達検査・相談、健診事後教室等の業務を優先にしている。
北中城村	乳児・1歳6か月・3歳児:非常勤の心理士1名と契約しており、相談がある場合や、気になるケースがある場合は、心理士と保護者の都合がよい日程を調整し、より細かく心理相談や発達検査・支援を行うようにしている。
中城村	乳児:心理相談の希望が少ないため(心理士は受付担当。必要に応じて保健相談時に対応)
宜野湾市	乳児・1歳6か月・3歳児:健診日に配置ではなく、別日程で設けており、予約を取って相談対応している。
那覇市保健所	
那覇市	乳児:今のところ必要性を感じていない。
南部保健所	
浦添市	乳児:医師の診察、保健師の支援で対応。健診後必要時心理士へつなぐ等対応をしている。
久米島町	乳児・1歳6か月児:常勤の心理士がいない
渡嘉敷村	乳児:相談の希望があれば対応している。
粟国村	乳児・1歳6か月・3歳児:心理士の確保ができない
渡名喜村	乳児・1歳6か月児・3歳児:保健師が対応し、必要があれば医療機関に繋げている。
南大東村	乳児・1歳6か月児・3歳児:乳幼児健診後、心理士による個別面談が必要な児は後日面談
西原町	乳児:土日等の休日に健診を実施しているため、心理士の確保が難しい。
豊見城市	乳児:医師の診察や保健師で対応。健診後、必要に応じて心理士に繋ぐ等の対応をしている。
糸満市	乳児:健診担当部署に心理士の配置がない。乳児期の発育、発達、育児不安等への対応は地区担当保健師に繋げている。 1歳6か月児・3歳児:健診担当部署に心理士の配置がない。健診後に個別でフォローしていく中で、必要に応じて公認心理士との面談や相談を案内
南城市	乳児:発達相談に関する相談がほとんどないため
与那原町	乳児:優先度が低いいため
八重瀬町	乳児:必要性を感じないため
南風原町	乳児:保護者からの主訴や育児状況等から保健指導の場で継続フォローの必要性を把握し、後日地区担当保健師が関係機関と連携して支援を行っているため。
宮古保健所	
宮古島市	乳児(前期・後期)健診は、配置なし。1歳6ヶ月健診・3歳児健診は心理士(会任)配置有。心理士の確保が難しいため、発達が気になる1歳6ヶ月・3歳児健診に優先配置。
八重山保健所	
石垣市	乳児:特に必要性がないため
竹富町	乳児・1歳6か月児・3歳児:心理士の確保が難しい
与那国町	乳児・1歳6か月児・3歳児:確保が困難

沖縄県子育て支援課調べ

16-3. 心理士の役割(令和5年度)

(表4-14)

保健所・市町村名	内容
北 部 保 健 所	
国 頭 村	保護者からの育児相談、発達相談に対応している。
大 宜 味 村	子育て親子相談
東 村	子育て相談の対応
本 部 町	ことば、発達、育児相談
名 護 市	心理・子育て相談
伊 江 村	育児不安や子どもとの関わりで悩む保護者の相談、発達相談など
伊 平 屋 村	子育て相談、気になる子の相談としている。特に3歳児については全数実施し、児とのやり取りもしながら関わり方のアドバイスをしてもらっている。
中 部 保 健 所	
恩 納 村	発達相談及び育児相談。事後教室へのつなぎ。
宜 野 座 村	発達・育児相談、発達検査等
読 谷 村	健診会場で、こどもの発達や言葉についての保護者の不安や悩みを確認し、その解決に向けたアドバイスを行う。継続支援が必要な場合は、地区担当保健師へ引き継ぎを行う。こども心理相談(個別・予約制)の案内を行う。
嘉 手 納 町	発達相談及び発達確認、育児相談
金 武 町	健診時に児の発達について気になる、困り感のある保護者への相談等
う る ま 市	発達の気になる児への個別相談
沖 縄 市	発達段階の確認や子どもへの関わり方について会場内で相談。事後教室等で継続的な関わりをおこなっている。
中 城 村	・保護者からの発達相談対応、育児不安がある保護者への相談対応 ・発達フォローが必要な児童への今後のフォロー体制の案内(巡回相談・個別発達相談・発達検査等)
那 覇 市 保 健 所	
那 覇 市	現場で育児不安の解消を図るとともに、発達に関連した子育ての悩みを聞き取り助言することや気になる児に関して親への動機付けをし、必要なケースの継続支援につなげる。
南 部 保 健 所	
浦 添 市	発達障害の早期発見、相談対応、継続支援、療育支援へのつなぎ、医療機関の紹介・受診勧奨
久 米 島 町	育児相談・発達相談
渡 嘉 敷 村	子育てや発達の相談
座 間 味 村	心理相談
北 大 東 村	心理発達相談を受ける。必要があれば、年に1～6回程度継続して面談を行う
西 原 町	発達が気になる子や保護者の育児不安に対して個別相談を実施し、児のフォローや保護者の育児不安に関する助言を行っている。
豊 見 城 市	発達に関する保護者の個別相談や、健診で把握した発達が気になる児については親子教室において発達の経過観察、親支援を行っている。必要に応じ親子通園や保育園等と連携し、継続した支援につないでいる。
南 城 市	個別発達相談、健診会場内での親子の様子観察、気になる親子については、個別発達相談につなげるよう保健師へ声かけしてもらっている。
与 那 原 町	保護者が希望する場合の子育てや発達に関する相談。健診でのスクリーニングによる子育て・発達相談。保護者等への助言をはじめ、療育や保育所の巡回相談へのつなぎの支援など。
八 重 瀬 町	①保護者の発達に関する相談 ②問診時に課題ができなかった児に対する助言 ③会場内での児の様子の行動観察 ④必要時、保育園での巡回相談につなげる
南 風 原 町	健診対象児の行動観察及び発達面で不安のある保護者に対する個別相談を行い、不安軽減できるよう助言や関わり方の助言を行っている。
宮 古 保 健 所	
宮 古 島 市	専門的視点で発達を評価し、アドバイスを行うため。また、事後フォロー支援計画のアセスメントも的確に行うことができる。
多 良 間 村	子育て・心理相談
八 重 山 保 健 所	
石 垣 市	健診会場にて、全健診受診者に保健指導後に発達相談を実施。必要時、健診事後教室の案内・個別相談の予約等を実施。
竹 富 町	心理士が確保できた場合は、3歳児健診対象児の発達スクリーニング・個別相談。3歳児健診以外の健診対象児で希望があった方の個別相談

沖縄県子育て支援課調べ

17.「健やか親子おきなわ

市町村	親子健康 手帳交付時の 保健指導	実施者					親子健康 手帳交付時の 禁煙指導	実施者						県作成： ちゅうらま ま（妊婦禁煙 支援教材） の使用	親子健康 手帳交付 時のやせ 妊婦支援 の実施	実施者					県作成：赤 ちゃんすく すく（やせ妊 婦支援教 材）の使用	発達障がい をはじめとす る育てにくさ を感じる親 への早期支 援体制	乳児全戸訪問 （こんにちは赤 ちゃん事業）
		保健 師	助産 師	看護 師	栄養 士	その他 職員		保健 師	推進 員	母子保 健	助産 師	看護 師	栄養 士			その他 職員	保健 師	助産 師	看護 師	栄養 士			
総 計	41	40	9	8	9	2	41	40	0	9	8	4	2	19	35	28	6	6	14	2	18	34	40
北部保健所	9	9	2	2	0	0	9	9	0	2	2	0	0	7	8	8	2	2	1	0	7	8	9
国頭村	○	○	-	-	-	-	○	○	-	-	-	-	-	○	○	○	-	-	-	-	○	○	○
大宜味村	○	○	-	-	-	-	○	○	-	-	-	-	-	○	○	○	-	-	-	-	○	○	○
東 村	○	○	-	-	-	-	○	○	-	-	-	-	-	○	○	○	-	-	-	-	○	○	○
今帰仁村	○	○	○	-	-	-	○	○	-	○	-	-	-	-	○	○	○	-	-	-	-	○	○
本 部 町	○	○	○	○	-	-	○	○	-	○	○	-	-	○	○	○	○	○	-	-	○	○	○
名護市	○	○	-	○	-	-	○	○	-	-	○	-	-	○	○	○	-	○	○	-	○	-	○
伊 江 村	○	○	-	-	-	-	○	○	-	-	-	-	-	-	-	-	-	-	-	-	-	○	○
伊平屋村	○	○	-	-	-	-	○	○	-	-	-	-	-	○	○	○	-	-	-	-	○	○	○
伊是名村	○	○	-	-	-	-	○	○	-	-	-	-	-	○	○	○	-	-	-	-	○	○	○
中部保健所	11	11	2	4	5	1	11	11	0	2	4	1	1	5	9	8	2	4	5	1	5	11	11
恩 納 村	○	○	-	-	-	-	○	○	-	-	-	-	-	-	-	-	-	-	-	-	○	○	○
宜野座村	○	○	-	-	○	-	○	○	-	-	-	-	-	-	○	○	-	-	○	-	-	○	○
金 武 町	○	○	-	-	-	-	○	○	-	-	-	-	-	○	○	-	-	-	-	-	-	○	○
うるま市	○	○	○	○	-	-	○	○	-	○	○	-	-	○	○	○	○	○	-	-	○	○	○
沖 縄 市	○	○	○	○	○	-	○	○	-	○	○	-	-	-	○	○	○	○	○	-	-	○	○
読 谷 村	○	○	-	○	-	-	○	○	-	-	○	-	-	-	○	○	-	○	○	-	-	○	○
嘉手納町	○	○	-	-	-	-	○	○	-	-	-	-	-	○	-	-	-	-	-	-	○	○	○
北 谷 町	○	○	-	-	○	-	○	○	-	-	-	-	-	○	○	○	-	-	-	-	○	○	○
北中城村	○	○	-	-	○	-	○	○	-	-	-	-	-	○	○	○	-	-	○	-	○	○	○
中 城 村	○	○	-	-	○	○	○	○	-	-	-	○	○	-	○	○	-	-	○	○	-	○	○
宜野湾市	○	○	-	○	-	-	○	○	-	-	○	-	-	-	○	○	-	○	-	-	-	○	○
那覇市保健所	1	1	1	0	0	0	1	1	0	1	0	0	0	0	1	1	1	0	0	0	0	1	1
那 覇 市	○	○	○	-	-	-	○	○	-	○	-	-	-	-	○	○	○	-	-	-	-	○	○
南部保健所	15	14	4	1	4	1	15	14	0	4	1	3	1	4	13	8	1	0	7	1	5	11	14
浦 添 市	○	○	○	-	-	-	○	○	-	○	-	-	-	-	○	○	○	-	○	-	-	○	○
久米島町	○	○	○	○	-	-	○	○	-	○	○	-	-	-	-	-	-	-	-	-	-	○	-
渡嘉敷村	○	-	-	-	-	-	○	-	-	-	-	-	-	-	○	-	-	-	-	-	-	-	○
座間味村	○	○	-	-	-	-	○	○	-	-	-	-	-	○	○	○	-	-	-	-	○	○	○
栗 国 村	○	○	-	-	-	-	○	○	-	-	-	-	-	-	-	-	-	-	-	-	-	-	○
渡名喜村	○	○	-	-	-	-	○	○	-	-	-	-	-	○	○	○	-	-	-	-	○	○	○
南大東村	○	○	-	-	-	-	○	○	-	-	-	-	-	-	○	○	-	-	-	-	-	-	○
北大東村	○	○	-	-	-	-	○	○	-	-	-	-	-	○	○	-	-	-	-	-	○	-	○
西 原 町	○	○	-	-	○	○	○	○	-	-	-	○	○	-	○	○	-	-	○	○	-	○	○
豊見城市	○	○	○	-	-	-	○	○	-	○	-	-	-	-	○	-	-	-	○	-	○	○	○
糸 満 市	○	○	-	-	○	-	○	○	-	-	-	-	-	-	○	○	-	-	-	○	-	○	○
南城市	○	○	-	-	-	-	○	○	-	-	-	-	-	○	○	○	-	-	-	-	○	○	○
与那原町	○	○	-	-	○	-	○	○	-	-	-	○	-	-	○	○	-	-	○	-	-	○	○
八重瀬町	○	○	○	-	-	-	○	○	-	○	-	-	-	-	○	-	-	-	○	-	-	○	○
南風原町	○	○	-	-	○	-	○	○	-	-	-	○	-	-	○	○	-	-	○	-	-	○	○
宮古保健所	2	2	0	1	0	0	2	2	0	0	1	0	0	1	2	1	0	0	1	0	0	2	2
宮古島市	○	○	-	○	-	-	○	○	-	-	○	-	-	○	○	-	-	-	○	-	-	○	○
多良間村	○	○	-	-	-	-	○	○	-	-	-	-	-	-	○	○	-	-	-	-	-	○	○
八重山保健所	3	3	0	0	0	0	3	3	0	0	0	0	0	2	2	2	0	0	0	0	1	1	3
石 垣 市	○	○	-	-	-	-	○	○	-	-	-	-	-	○	-	-	-	-	-	-	-	○	○
竹 富 町	○	○	-	-	-	-	○	○	-	-	-	-	-	-	○	○	-	-	-	-	-	-	○
与那国町	○	○	-	-	-	-	○	○	-	-	-	-	-	○	○	○	-	-	-	-	○	-	○

21」市町村の取組(令和5年度)

(表4-15)

実施者						母親学級取組内容							母乳育児を推進する取組	ふれあい体験学習	自助グループの支援	育児支援視点での健診取組	気になる親子へ要保護児童対策協議会に情報提供を行う基準の設定	思春期対策としての学習会を実施					
保健師	推進員	助産師	看護師	栄養士	その他職員	母親学級の実施	禁煙指導の実施	実施者	妊娠中の飲酒防止に関する指導	実施者	歯周病予防に関する指導	実施者						性教育学習会	回数/年度	喫煙防止教育	回数/年度	アルコール・薬物の有害性に関する学習会	回数/年度
35	23	17	3	3	1	20	10		11		11		24	0	3	37	17	11	186	4	28	3	27
9	2	3	0	1	0	5	1		1		2		6	0	1	9	5	1	1	0	0	1	1
○	-	-	-	-	-	-	-	-	-	-	-	-	○	-	-	○	-	-	-	-	-	-	-
○	○	-	-	-	-	○	-	-	-	-	-	-	○	-	-	○	-	-	-	-	-	-	-
○	-	-	-	-	-	-	-	-	-	-	-	-	-	-	-	○	○	-	-	-	-	-	-
○	-	○	-	-	-	○	-	-	-	-	-	-	○	-	-	○	○	-	-	-	-	-	-
○	-	○	-	-	-	○	○	助産師	○	助産師	○	助産師	○	-	-	○	○	○	1	-	-	-	-
○	-	○	-	-	-	○	-	-	-	-	-	-	○	-	○	○	○	-	-	-	-	-	-
○	-	-	-	-	-	○	-	-	-	-	○	助産師	-	-	-	○	-	-	-	-	-	○	1
○	○	-	-	○	-	-	-	-	-	-	-	-	○	-	-	○	-	-	-	-	-	-	-
○	-	-	-	-	-	-	-	-	-	-	-	-	-	-	-	○	○	-	-	-	-	-	-
10	8	5	2	0	1	7	4		5		4		8	0	0	10	6	6	100	3	28	1	26
○	○	-	-	-	-	○	-	-	-	-	-	-	○	-	-	○	○	-	-	-	-	-	-
○	○	-	-	-	-	-	-	-	-	-	-	-	○	-	-	○	-	○	3	-	-	-	-
-	-	-	-	-	○	-	-	-	-	-	-	-	-	-	-	-	○	5	○	1	-	-	-
○	-	○	-	-	-	-	-	-	-	-	-	-	○	-	-	○	-	○	15	-	-	-	-
○	○	○	○	-	-	○	○	助産師	○	助産師	○	歯科医師 歯科衛生士	○	-	-	○	○	○	73	-	-	-	-
○	○	○	○	-	-	○	○	助産師	○	助産師	○	歯科衛生士	○	-	-	○	○	-	-	○	1	-	-
○	○	-	-	-	-	-	-	-	-	-	-	-	○	-	-	○	-	-	-	-	-	-	-
○	-	○	-	-	-	○	○	助産師	○	助産師	○	歯科医師	○	-	-	○	○	○	-	○	26	○	26
○	○	○	-	-	-	○	○	保健師	○	保健師	○	保健師	-	-	-	○	○	-	-	-	-	-	-
○	○	-	-	-	-	○	-	-	○	保健師 栄養士	-	-	-	-	-	○	-	-	-	-	-	-	-
○	○	-	-	-	-	○	-	-	-	-	-	-	○	-	-	○	○	○	4	-	-	-	-
1	0	1	0	0	0	0	0		0		0		0	0	0	1	0	1	75	1	-	1	-
○	-	○	-	-	-	-	-	-	-	-	-	-	-	-	-	○	-	○	75	○	-	○	-
11	9	6	0	2	0	6	3		3		3		7	0	2	14	6	2	9	0	0	0	0
○	○	○	-	-	-	○	-	-	-	-	○	保健師 管理栄養士	○	-	-	○	-	○	5	-	-	-	-
-	-	-	-	-	-	-	-	-	-	-	-	-	-	-	○	○	-	○	4	-	-	-	-
○	-	-	-	-	-	-	-	-	-	-	-	-	-	-	-	○	-	-	-	-	-	-	-
-	○	-	-	-	-	-	-	-	-	-	-	-	-	-	-	○	-	-	-	-	-	-	-
○	-	-	-	-	-	-	-	-	-	-	-	-	-	-	-	-	-	-	-	-	-	-	-
-	○	-	-	-	-	-	-	-	-	-	-	-	-	-	-	○	○	-	-	-	-	-	-
○	-	-	-	-	-	○	○	助産師	○	助産師	○	助産師	○	-	-	○	-	-	-	-	-	-	-
○	-	-	-	-	-	-	-	-	-	-	-	-	-	-	-	○	○	-	-	-	-	-	-
○	○	-	-	-	-	-	-	-	-	-	-	-	-	-	-	○	-	-	-	-	-	-	-
○	○	○	-	-	-	○	-	-	-	-	-	-	○	-	-	○	○	-	-	-	-	-	-
○	○	○	-	○	-	○	○	助産師	○	助産師	-	-	○	-	-	○	○	-	-	-	-	-	-
-	○	-	-	-	-	○	○	保健師 管理栄養士	○	保健師 管理栄養士	-	-	○	-	-	○	○	-	-	-	-	-	-
○	-	○	-	-	-	-	-	-	-	-	-	-	-	-	-	○	-	-	-	-	-	-	-
○	○	○	-	○	-	-	-	-	-	-	-	-	○	-	-	○	○	-	-	-	-	-	-
2	1	1	1	0	0	1	1		1		1		1	0	0	1	0	1	1	0	0	0	0
○	○	-	○	-	-	○	○	保健師 看護師	○	保健師 看護師	○	保健師 看護師	○	-	-	○	-	-	-	-	-	-	-
○	-	○	-	-	-	-	-	-	-	-	-	-	-	-	-	-	○	1	-	-	-	-	-
2	3	1	0	0	0	1	1		1		1		2	0	0	2	0	0	0	0	0	0	0
○	○	○	-	-	-	○	○	保健師 助産師	○	保健師 助産師	○	歯科衛生士	○	-	-	○	-	-	-	-	-	-	-
○	○	-	-	-	-	-	-	-	-	-	-	-	○	-	-	○	-	-	-	-	-	-	-
-	○	-	-	-	-	-	-	-	-	-	-	-	-	-	-	-	-	-	-	-	-	-	-

沖縄県子育て支援課調べ

17.「健やか親子おきなわ21」市町村の取組(令和5年度)

(1)母乳育児を推進する取組

(表4-16)

市町村名	取組内容
北部保健所	
国頭村	授乳に関して心配なことがある方に産後ケアを案内している
大宜味村	妊婦食・離乳食実習・新生児訪問にて母乳育児の必要性を伝える
今帰仁村	新生児訪問での保健指導や授乳困難感について早めの産後ケア利用勧奨実施
本部町	ブレママクラスや面談時の保健指導
名護市	母乳分泌の仕組みと、赤ちゃんの胃容量についての保健指導
伊平屋村	おっぱいケア
中部保健所	
恩納村	両親学級で講話の中に入れている
宜野座村	母乳の利点等のパンフレットを使用し、説明している
うるま市	新生児・乳児家庭全戸訪問にて、助産師による助言の実施。
沖縄市	妊婦むけ教室において講話実施
読谷村	マタニティ教室
嘉手納町	新生児訪問にて、助産師による母乳育児に関する保健指導を行っている
北谷町	両親学級、妊産婦・乳児訪問指導、育児学級、乳児母乳相談(乳児健診時併設)
宜野湾市	両親学級で講話
南部保健所	
浦添市	妊産婦・新生児訪問の際、助産師・保健師が指導
南大東村	助産師による相談で母乳の必要性を指導、マッサージの実施
豊見城市	妊娠8か月アンケートへ、母乳育児スタートガイドのパンフを同封
糸満市	新生児訪問での保健指導や助産師による授乳指導
南城市	新生児訪問での保健指導や助産師による授乳指導
与那原町	新生児訪問時で助産師が授乳指導やマッサージを実施
南風原町	新生児・乳児訪問で保健指導実施
宮古保健所	
宮古島市	マタニティ教室で母乳栄養についてのメリットを紹介 産後ケア事業で助産師からの母乳育児についてアドバイス等を行っている。
八重山保健所	
石垣市	両親学級時に母乳育児についての講話。妊産婦訪問や乳幼児健診の栄養指導時。
竹富町	乳房ケア助成券を2回分交付

資料: 沖縄県子育て支援課調べ

17.「健やか親子おきなわ21」市町村の取組(令和5年度)

(2)ふれあい体験学習

(表4-17)

市町村名	取組内容
	なし

(3)自助グループの活動内容・支援内容

(表4-18)

市町村名	取組内容
北部保健所	
名護市	多胎妊産婦のサークル活動(月1回のつどい)
	次年度の予算化に向けた調整や本市で取り組んでいる内容の共有
那覇市保健所	
那覇市	ダウン症の親の会として月1回当事者同士の情報交換や育児の学習会を行う
	運営についての相談対応
南部保健所	
久米島町	多胎の会ミーティング
	場所の提供、子供たちの安全見守り、職員の参加
豊見城市	双子ちゃんサークル(多胎育児の保護者の交流会)
	運営についての支援は行っていないが、多胎妊婦の支援の場としてサークルを妊産婦へ紹介し繋ぐ支援を行っています。代表者の方と多胎へのサポートのニーズや、市でサポートできることについて情報交換もしています。

(4)育児支援に視点を置いた健診の取組に対する課題

(表4-19)

市町村名	取組内容
北部保健所	
東村	<ul style="list-style-type: none"> 育児を手伝ってくれる人がいるかや、協力してくれる人がいるか等の確認をし、いない場合にはファミサポの案内をしている 保育所入所をしていない方へは保育所の案内を行ってはいるが、育児支援に視点を置いた健診の方法がどのような事をしないといけないのかがわかっていない
中部保健所	
金武町	乳幼児健診後、必要時個別にて対応を行っているため
宮古保健所	
多良間村	通常の乳幼児健診にて育児についても確認している。子育て発達相談事業にて心理士等が必要時個別面談を実施している
八重山保健所	
与那国町	育児支援に視点を置いた健診の取組みの内容が分からないため

資料: 沖縄県子育て支援課調べ

17.「健やか親子おきなわ21」市町村の取組(令和5年度)

(5)健診受診率の向上のために取り組んでいること

(表4-20)

市町村名	取組内容
北部保健所	
国頭村	母子保健推進員による電話での受診勧奨
大宜味村	対象児への個別案内と、母子保健推進員による前々日の電話受診勧奨を行っている
東村	・前回受診者については、電話連絡にて受診勧奨を行っている ・保育所からも声掛けを行ってもらっている
今帰仁村	保育所を通じた保護者への事前のお知らせ配布
本部町	集団健診もれ者のための個別健診を整備
名護市	未受診児受診勧奨
伊江村	令和5年度から、母子保健推進員による受診票の配布、受診勧奨を再開している。母親と母子保健推進員が顔合わせの場となっている。
伊平屋村	時間差呼び出しで実施。年に3回と実施が限られているため、事前、当日にもLINE等でお知らせ
伊是名村	未受診者の理由を把握し、それに応じた対応をしている。
中部保健所	
恩納村	未受診者への電話がけ。保育所から対象クラス(児)への受診勧奨
宜野座村	保健推進員が問診票を直接自宅に届けながら、受診勧奨している
金武町	前回の健診で未受診だった方や忘れやすい保護者に健診前に連絡し、受診勧奨を行っている
うるま市	・乳児検診後期・1歳半健診・3歳児健診未受診者に対し、保健師・母子保健推進員による電話・訪問勧奨 ・保育園へ、毎月該当年齢児への周知案内 ・アプリ(母子モ)や広報による周知 ・健診回数の増加(乳児検診の土曜日開催) ・はがき勧奨(乳児・3歳)
沖縄市	・未受診児に対して受診勧奨のはがきを送付、保健師及び母子保健推進員による未受診児訪問を行っている。
読谷村	・未受診者へのショートメール送付(月1回) ・健診受診日の変更希望者からの変更希望日の申請(logoフォーム申請) ・母子保健推進員による受診勧奨訪問 ・地区担当保健師・看護師による受診勧奨電話、訪問
嘉手納町	・最初の集団健診である乳児一般健診については、スタッフの配置を充実させ(町持ち出しの予算で医師の2診体制を確保、計測担当の母推を2グループで対応)、流れを滞らせないように配慮している。 ・保健指導等では「育児不安や困り感がないか」を中心に聞き取りし、児の発育を一緒に確認する事で、「指導されている」と感じさせないように心掛けている。 ・保健師が未受診者の未受診理由を聞き取りし、次の健診案内を行っている。 ・町内の保育所へ健康カレンダーを配布し、受診呼びかけの依頼を行っている
北中城村	出生窓口にて村で実施している乳幼児健診について案内し受診を促している。また、保健師による2ヶ月訪問や母子保健推進員が実施しているこにちは赤ちゃん訪問事業で乳児健診の受診勧奨を行っている。乳幼児健診時には、次回の健診について保健師が案内している。健診未受診者(健診にいけない旨の連絡がなかった児)について、受診可能月齢まで母子保健推進員が家庭訪問し受診勧奨をしている。訪問しても会えなかった場合、再度案内を郵送しているが、それでも最終案内まで受診がない場合は、保健師が訪問・電話等で母子の状況確認及び受診勧奨を行っている。

中城村	<ul style="list-style-type: none"> ・母子保健推進員による未受診者訪問 ・未予約者に対して、SMSによる勧奨メールの送付 ・健診を受診できるチャンスが2～3回となるよう、呼び出し月齢等の調整
宜野湾市	・健診を予約制にすることで、日程選択の幅を広げ、未受診者に対しては、再通知→電話勧奨→訪問による勧奨を実施。
那覇市保健所	
那覇市	<ul style="list-style-type: none"> ・親子健康手帳アプリを利用し完全予約制及びデジタル受診票を導入し、利便性の向上に努めている。予約を促進するよう通知内容を見直した。また、予約者が受診しなかった場合に再予約を促すプッシュ通知を個別に送付している。 ・未受診者に対し、再通知ハガキを送り受診勧奨。 ・3歳児未受診者対策として、平日健診未受診者に対して休日健診を案内実施している。(年2回) ・保健師、母子保健推進員による未受診訪問の実施。
南部保健所	
浦添市	<ul style="list-style-type: none"> ・市・広報・母子モアプリ・ホームページの活用 ・各母子保健事業において健診の案内 ・健診対象月に受診しなかった児に健診受診を勧奨する内容のはがきを送付。その後も受診できない場合は地区担当保健師による電話受診勧奨や母子保健推進員による訪問を実施し、健診受診勧奨を行っている。
久米島町	未受診者に対しては、職員による訪問をし、受診勧奨をおこなっている。
座間味村	事前の声かけ、日程のお知らせ
南大東村	健診受診率100%であり特に取り組みなし
北大東村	村で行う集団健診は年に2回のため、対象児の都合が合わない場合は他市町村に依頼して受診できるようにしている。
西原町	<ul style="list-style-type: none"> ・健診数日前に当月対象者へSMSを使用した受診勧奨を実施 ・事前に連絡があった未受診者に対し、SMSで受診勧奨を実施 ・事前に連絡のなかった未受診者に対し、母子保健推進員の訪問による受診勧奨 ・上記の勧奨をしても未受診の場合は、地区担当保健師が訪問し、最終案内を実施している
豊見城市	<ul style="list-style-type: none"> ・ロゴフォームを活用しての予約制 ・未受診者への再通知ハガキの送付、家庭訪問、ホームページや広報誌での周知
糸満市	<ul style="list-style-type: none"> ・市内保育園等に年度初めに検診日程の配布をし、受診勧奨依頼 ・未受診者へ電話や再通知、訪問での受診勧奨
与那原町	ハガキでの勧奨通知、地区担当保健師による受診勧奨
八重瀬町	健診は予約制にしており、予約がない方は地区担当保健師により受診勧奨をしている。また、町内保育園の看護師、保育士により対象児の保護者に対して受診を促している。
南城市	毎月各健診ごとに未受診者リストを作成し、地区担当で電話(必要時訪問)を行い、未受診理由の把握・乳幼児健診予約を行っている。
南風原町	未受診者に対して、担当の保健師等が電話での受診勧奨を行っている。
渡名喜村	コミュニティが狭い分、いつでも声をかけられる環境にあるため、毎年の受診率は100%となっている。
宮古保健所	
宮古島市	未受診者に対し、電話訪問等で、受診勧奨を実施
八重山保健所	
石垣市	健診未受診者への受診勧奨(はがき送付、電話、訪問等)、こんにちは赤ちゃん訪問による受診勧奨
竹富町	母子保健推進員による問診票の手渡しでの各戸配布

沖縄県子育て支援課調べ

18. 妊婦一般健康診査受診状況

項目 保健所別 市町村別	受診者数 (延数)	異常なし	有所見者数	有所見者内訳 (延数)							検 査							
											子宮がん検診		帯下培養		浮腫			
				症候群	高血圧	糖尿	糖負荷検査	貧血	尿所見	その他の計	異常なし	異常あり	－	＋	－	＋	＋	＋以上
総数	58,268	35,184	23,084	121	1,429	1,154	12,577	6,703	5,773	27,757	11,560	497	8,979	2,325	54,599	2,590	1,018	61
北部保健所	3,556	2,871	685	5	98	83	318	76	259	839	694	37	547	153	3,344	166	45	1
名護市	2,591	2,096	495	5	81	69	226	51	185	617	498	28	394	114	2,431	124	35	1
国頭村	107	93	14	－	1	1	8	1	6	17	20	1	16	4	104	2	1	－
大宜味村	46	33	13	－	－	－	6	4	4	14	11	1	10	－	45	1	－	－
東村	64	51	13	－	3	1	5	－	5	14	11	－	10	2	60	1	3	－
今帰仁村	197	157	40	－	5	5	20	6	17	53	42	1	31	8	187	9	1	－
本部町	366	311	55	－	3	4	26	6	23	62	78	5	58	18	342	19	5	－
伊江村	129	92	37	－	4	2	18	－	16	40	24	－	20	5	124	5	－	－
伊平屋村	35	25	10	－	－	－	5	5	3	13	5	1	5	1	32	3	－	－
伊是名村	21	13	8	－	1	1	4	3	－	9	5	－	3	1	19	2	－	－
中部保健所	21,794	11,341	10,453	33	598	582	5,397	3,947	2,549	13,106	4,280	188	3,329	965	20,760	723	298	13
宜野湾市	4,658	2,538	2,120	11	211	104	1,088	676	555	2,645	889	38	737	187	4,317	256	83	2
沖縄市	5,981	3,037	2,944	8	140	178	1,529	1,141	739	3,735	1,181	49	902	284	5,758	147	73	3
うるま市	5,051	2,468	2,583	4	105	171	1,335	1,061	597	3,273	979	52	754	250	4,876	109	61	5
恩納村	322	175	147	1	7	9	92	52	23	184	66	4	44	12	311	9	2	－
宜野座村	293	178	115	－	8	8	60	31	36	143	54	4	49	14	284	6	3	－
金武町	456	245	211	－	7	13	109	83	51	263	94	8	66	23	433	16	7	－
読谷村	1,514	815	699	－	29	42	362	269	166	868	303	12	241	54	1,440	48	24	2
嘉手納町	466	248	218	1	9	12	100	99	54	275	92	4	60	26	441	20	5	－
北谷町	1,241	672	569	－	16	13	292	225	127	673	252	7	188	49	1,169	48	23	1
北中城村	713	374	339	－	21	16	169	127	79	412	138	4	110	28	684	22	7	－
中城村	1,099	591	508	8	45	16	261	183	122	635	232	6	178	38	1,047	42	10	－

(保健所別・市町村別)

(表4-21)

結 果																							
血 圧 値 (mmHg)												尿 検 査											
最大						最小						蛋白				糖				潜血			
100 以下	101 129	130 139	140 159	160 179	180 以上	84 以下	85 89	90 94	95 99	100 109	110 以上	－	＋ －	＋	＋ ＋ 以上	－	＋ －	＋	＋ ＋ 以上	－	＋ －	＋	＋ ＋ 以上
14,759	41,482	1,646	351	27	3	57,390	511	218	89	50	10	41,359	12,791	3,846	268	54,881	1,449	1,137	790	54,737	2,132	828	527
1,135	2,342	60	18	1	－	3,518	18	14	3	2	1	2,087	961	480	26	3,284	131	92	47	3,436	68	34	13
803	1,731	43	14	－	－	2,561	17	11	1	1	－	1,480	707	383	21	2,402	90	64	35	2,498	54	26	11
31	75	1	－	－	－	107	－	－	－	－	－	70	24	13	－	91	9	6	1	106	－	－	－
20	25	1	－	－	－	46	－	－	－	－	－	22	16	8	－	42	2	1	1	45	1	－	－
14	50	－	－	－	－	64	－	－	－	－	－	47	14	3	－	61	2	－	1	63	1	－	－
71	124	2	－	－	－	197	－	－	－	－	－	125	49	23	－	184	6	5	2	192	－	4	1
138	221	7	－	－	－	362	1	2	－	1	－	221	103	39	3	337	13	10	6	357	6	2	1
41	81	4	2	1	－	126	－	1	2	－	－	90	29	6	2	115	5	6	1	121	5	1	－
8	25	1	1	－	－	34	－	－	－	－	1	19	12	4	－	31	4	－	－	33	1	1	－
9	10	1	1	－	－	21	－	－	－	－	－	13	7	1	－	21	－	－	－	21	－	－	－
6,754	14,436	480	107	15	2	21,501	164	82	30	14	3	15,351	4,919	1,439	85	20,542	521	448	278	20,637	715	272	149
1,144	3,375	112	25	2	－	4,571	53	21	8	4	1	3,396	993	257	12	4,386	111	97	63	4,351	181	71	50
2,045	3,781	123	30	2	－	5,913	35	20	9	4	－	4,182	1,387	383	29	5,640	140	119	80	5,680	183	71	39
1,752	3,147	119	27	6	－	4,995	26	24	3	2	1	3,366	1,278	383	24	4,757	125	107	60	4,787	158	71	32
91	223	6	2	－	－	318	－	2	1	1	－	228	71	22	1	308	7	4	3	307	8	6	－
87	199	4	3	－	－	289	3	－	1	－	－	215	54	23	1	279	3	7	4	283	9	1	－
130	316	8	1	1	－	454	1	1	－	－	－	315	105	32	4	430	18	5	3	424	26	4	1
501	983	25	5	－	－	1,499	11	2	2	－	－	1,086	323	103	2	1,433	33	31	17	1,453	37	15	7
156	298	10	2	－	－	459	1	3	2	1	－	320	104	41	1	441	11	6	8	451	13	1	1
389	808	37	4	2	1	1,223	12	4	1	1	－	892	251	93	5	1,166	33	23	19	1,192	38	9	2
184	506	17	4	2	－	700	8	2	2	1	－	518	144	49	2	666	15	21	11	688	14	7	3
275	800	19	4	－	1	1,080	14	3	1	－	1	833	209	53	4	1,036	25	28	10	1,021	48	16	14

沖縄県国民健康保険団体連合会資料(市町村単独実施5回分:令和5年5月～令和6年4月処理分)

18. 妊婦一般健康診査受診状況

項目 保健所別 市町村別	受診者数 (延数)	異常なし	有所見者数	有所見者内訳 (延数)							検 査							
											子宮がん検診		帯下培養		浮腫			
				症候群	高血圧	糖尿	糖負荷検査	貧血	尿所見	その他の計	異常なし	異常あり	－	＋	－	＋	＋	＋以上
那覇市保健所	10,580	6,877	3,703	31	218	109	2,099	851	941	4,249	2,150	77	1,633	375	9,677	636	246	21
那覇市	10,580	6,877	3,703	31	218	109	2,099	851	941	4,249	2,150	77	1,633	375	9,677	636	246	21
南部保健所	18,404	11,541	6,863	42	470	337	3,937	1,428	1,789	8,003	3,625	139	2,901	693	17,095	899	387	23
浦添市	4,956	3,002	1,954	12	143	74	1,156	401	479	2,265	990	37	766	181	4,314	419	213	10
糸満市	2,465	1,745	720	6	52	54	424	103	191	830	489	24	361	107	2,379	59	23	4
豊見城市	3,098	2,072	1,026	4	61	52	586	236	249	1,188	589	30	513	102	2,954	112	31	1
南城市	1,932	1,195	737	6	37	33	451	146	199	872	384	12	301	80	1,844	60	27	1
西原町	1,181	648	533	1	58	35	272	152	128	646	233	7	175	56	1,108	60	12	1
与那原町	867	507	360	5	29	17	209	70	93	423	169	4	156	30	797	49	21	－
南風原町	2,103	1,265	838	5	51	36	466	178	242	978	416	9	335	92	1,982	84	34	3
八重瀬町	1,410	898	512	1	30	28	277	110	140	586	276	9	234	35	1,351	42	16	1
渡嘉敷村	13	9	4	－	1	1	2	1	1	6	3	－	1	－	13	－	－	－
座間味村	42	32	10	1	2	2	6	2	4	17	10	－	7	－	40	1	1	－
粟国村	25	19	6	－	－	－	4	－	2	6	6	1	4	－	20	4	1	－
渡名喜村	4	4	－	－	－	－	－	－	－	－	1	－	1	－	4	－	－	－
南大東村	32	14	18	－	－	－	12	1	5	18	2	1	8	1	27	2	3	－
北大東村	19	11	8	－	1	1	3	3	2	10	5	－	1	2	18	1	－	－
久米島町	257	120	137	1	5	4	69	25	54	158	52	5	38	7	244	6	5	2
宮古保健所	1,780	1,175	605	8	42	41	519	6	66	682	385	36	256	47	1,667	84	27	2
宮古島市	1,766	1,164	602	8	42	41	516	6	66	679	382	36	254	47	1,653	84	27	2
多良間村	14	11	3	－	－	－	3	－	－	3	3	－	2	－	14	－	－	－
八重山保健所	2,154	1,379	775	2	3	2	307	395	169	878	426	20	313	92	2,056	82	15	1
石垣市	1,995	1,259	736	2	3	2	290	374	165	836	392	20	287	87	1,902	78	14	1
竹富町	128	94	34	－	－	－	15	18	2	35	23	－	22	4	124	4	－	－
与那国町	31	26	5	－	－	－	2	3	2	7	11	－	4	1	30	－	1	－

(保健所別・市町村別)

(表4-21)

結 果																							
血 圧 値 (mmHg)												尿 検 査											
最大						最小						蛋白				糖				潜血			
100 以下	101 129	130 139	140 159	160 179	180 以上	84 以下	85 89	90 94	95 99	100 109	110 以上	－	＋ －	＋	＋ ＋ 以上	－	＋ －	＋	＋ ＋ 以上	－	＋ －	＋	＋ ＋ 以上
2,137	7,964	376	98	5	－	10,383	123	40	21	12	1	8,068	1,919	540	53	9,917	302	189	169	9,903	416	154	100
2,137	7,964	376	98	5	－	10,383	123	40	21	12	1	8,068	1,919	540	53	9,917	302	189	169	9,903	416	154	100
3,790	13,869	627	114	4	－	18,121	160	70	33	16	4	13,692	3,733	894	84	17,382	415	351	255	17,235	768	214	177
1,132	3,656	144	24	－	－	4,882	49	17	5	3	－	3,542	1,041	332	41	4,588	163	121	83	4,495	281	103	75
448	1,926	77	14	－	－	2,438	13	10	4	－	－	1,891	467	97	10	2,337	44	47	37	2,351	84	9	19
621	2,361	105	10	1	－	3,066	19	6	4	2	1	2,388	581	122	7	2,972	45	54	27	2,941	115	24	17
375	1,466	73	18	－	－	1,898	18	9	5	－	2	1,473	385	71	2	1,847	33	32	20	1,832	65	21	13
284	870	23	4	－	－	1,155	17	6	3	－	－	837	290	50	4	1,129	17	21	14	1,099	58	16	8
156	664	42	5	－	－	847	9	6	2	2	1	646	186	35	－	825	21	9	12	815	40	4	7
464	1,533	87	18	1	－	2,070	18	6	2	7	－	1,597	409	88	9	1,981	60	31	31	1,991	70	19	22
250	1,082	61	17	－	－	1,379	16	10	4	1	－	1,040	287	75	8	1,347	18	27	18	1,346	43	11	8
－	12	1	－	－	－	13	－	－	－	－	－	11	2	－	－	12	－	－	1	12	1	－	－
5	34	－	1	2	－	39	－	－	2	1	－	35	6	1	－	39	3	－	－	38	2	－	2
3	22	－	－	－	－	25	－	－	－	－	－	11	8	6	－	25	－	－	－	24	－	－	1
4	－	－	－	－	－	4	－	－	－	－	－	1	2	1	－	4	－	－	－	4	－	－	－
2	28	1	1	－	－	31	－	－	1	－	－	21	8	3	－	32	－	－	－	32	－	－	－
1	17	1	－	－	－	19	－	－	－	－	－	18	1	－	－	17	－	2	－	18	1	－	－
45	198	12	2	－	－	255	1	－	1	－	－	181	60	13	3	227	11	7	12	237	8	7	5
439	1,279	57	4	1	－	1,761	12	3	1	3	－	768	648	350	14	1,700	28	34	18	1,624	80	44	32
437	1,268	56	4	1	－	1,748	11	3	1	3	－	764	646	342	14	1,686	28	34	18	1,618	76	43	29
2	11	1	－	－	－	13	1	－	－	－	－	4	2	8	－	14	－	－	－	6	4	1	3
504	1,592	46	10	1	1	2,106	34	9	1	3	1	1,393	611	143	6	2,056	52	23	23	1,902	85	110	56
456	1,486	42	9	1	1	1,948	34	8	1	3	1	1,283	571	134	6	1,908	49	18	20	1,753	83	105	53
34	89	4	1	－	－	127	－	1	－	－	－	87	35	6	－	123	3	－	2	120	2	3	3
14	17	－	－	－	－	31	－	－	－	－	－	23	5	3	－	25	－	5	1	29	－	2	－

沖縄県国民健康保険団体連合会資料(市町村単独実施5回分:令和5年5月～令和6年4月処理分)

18. 妊 婦 一 般 健 康 診 査 受 診 状 況

	検 査														
項目	尿 検 査								血 液						
保健所別 市町村別	ウロビリノーゲン				ケ ト ン 体				RH		不規則抗体		梅毒血清反応検査		
	－	＋ －	＋	＋ ＋ 以上	－	＋ －	＋	＋ ＋ 以上	＋	－	－	＋	－	＋ －	＋
総数	12,146	10,447	744	107	21,917	329	598	596	11,925	137	11,949	115	12,025	16	25
北部保健所	1,138	275	17	2	1,296	21	68	47	719	13	724	8	731	－	1
名護市	820	199	14	1	933	14	52	35	519	7	522	4	525	－	1
国頭村	38	6	1	－	39	1	3	2	21	－	21	－	21	－	－
大宜味村	14	5	－	1	18	－	－	2	12	－	12	－	12	－	－
東村	16	8	－	－	23	－	－	1	9	2	11	－	11	－	－
今帰仁村	66	12	2	－	78	－	1	1	41	2	42	1	43	－	－
本部町	129	28	－	－	138	4	11	4	81	2	80	3	83	－	－
伊江村	38	13	－	－	46	2	1	2	25	－	25	－	25	－	－
伊平屋村	11	2	－	－	13	－	－	－	6	－	6	－	6	－	－
伊是名村	6	2	－	－	8	－	－	－	5	－	5	－	5	－	－
中部保健所	4,284	4,053	336	36	8,242	99	204	164	4,416	56	4,430	41	4,461	3	9
宜野湾市	782	968	82	12	1,737	24	42	40	916	12	921	7	925	1	2
沖縄市	1,147	1,147	92	13	2,260	23	64	52	1,221	11	1,215	17	1,228	1	4
うるま市	1,043	871	88	7	1,919	22	40	29	1,016	15	1,025	6	1,030	1	－
恩納村	74	56	2	1	123	3	4	3	69	1	69	1	70	－	－
宜野座村	71	37	5	1	106	3	4	1	57	1	57	1	58	－	－
金武町	102	81	8	－	179	2	5	5	102	－	102	－	102	－	－
読谷村	355	230	12	1	560	5	18	15	311	4	315	－	315	－	－
嘉手納町	122	52	9	1	182	1	1	－	93	4	95	2	96	－	1
北谷町	305	184	14	－	479	4	10	10	257	2	253	5	258	－	1
北中城村	125	154	8	－	277	3	3	4	139	3	142	－	141	－	1
中城村	158	273	16	－	420	9	13	5	235	3	236	2	238	－	－

(保健所別・市町村別)

(表4-21)

結 果																		
検 査																		
H Bs 抗 原 検 査		H C V 抗 体 検 査		グルコース (mg/dl)			血 色 素 (g/dl)				血小板数 (万/ul)		GOT (IU/l)			GPT (IU/l)		
-	+	-	+	99 以下	100 125	126 以上	8.9 以下	9.0 10.9	11.0 11.9	12.0 以上	10 未満	10 以上	30 以下	31 50	51 以上	30 以下	31 50	51 以上
12,054	13	12,050	12	15,379	4,647	3,803	568	14,610	17,171	14,532	96	46,786	11,167	104	36	11,155	100	52
731	1	731	1	820	376	252	63	1,099	971	722	6	2,849	695	4	1	693	7	-
525	1	525	1	578	286	189	51	774	715	543	5	2,078	504	3	1	505	3	-
21	-	21	-	24	8	11	-	37	31	15	-	83	20	-	-	20	-	-
12	-	12	-	15	5	1	-	11	19	8	-	38	10	-	-	10	-	-
11	-	11	-	14	8	4	-	19	18	14	-	51	12	-	-	12	-	-
43	-	43	-	53	15	13	6	73	45	36	-	160	39	-	-	39	-	-
83	-	83	-	95	35	21	4	124	96	68	1	291	76	-	-	74	2	-
25	-	25	-	26	13	11	2	42	31	27	-	102	24	1	-	24	1	-
6	-	6	-	7	5	1	-	12	11	5	-	28	6	-	-	6	-	-
5	-	5	-	8	1	1	-	7	5	6	-	18	4	-	-	3	1	-
4,470	3	4,464	7	5,064	1,935	1,863	186	5,049	6,612	5,707	43	17,511	4,237	46	12	4,236	36	22
927	1	925	3	1,197	374	300	52	1,112	1,369	1,208	3	3,738	907	15	2	909	11	4
1,232	1	1,232	1	1,305	579	546	47	1,334	1,855	1,578	15	4,799	1,173	8	5	1,165	14	6
1,030	1	1,031	-	1,014	499	532	47	1,183	1,517	1,325	5	4,067	987	14	3	992	6	6
70	-	69	1	77	31	28	4	78	101	76	1	258	55	1	-	54	2	-
58	-	58	-	64	22	28	2	83	92	60	-	237	62	1	-	62	1	-
102	-	102	-	94	43	51	4	105	125	133	1	366	88	1	-	89	-	-
315	-	314	1	382	122	131	5	345	495	385	5	1,225	294	1	-	295	-	-
97	-	97	-	121	40	39	4	109	145	121	3	376	85	1	-	85	-	1
259	-	258	-	359	75	75	9	254	377	357	4	993	233	3	1	233	2	2
142	-	142	-	164	72	49	2	160	216	190	2	566	137	-	1	136	-	2
238	-	236	1	287	78	84	10	286	320	274	4	886	216	1	-	216	-	1

沖縄県国民健康保険団体連合会資料(市町村単独実施5回分:令和5年5月～令和6年4月処理分)

18. 妊 婦 一 般 健 康 診 査 受 診 状 況

	検 査														
項目	尿 検 査								血 液						
保健所別 市町村別	ウロビリノーゲン				ケ ト ン 体				RH		不規則抗体		梅毒血清反応検査		
	－	＋ －	＋	＋ ＋ 以上	－	＋ －	＋	＋ ＋ 以上	＋	－	－	＋	－	＋ －	＋
那覇市保健所	2,279	1,873	120	20	4,006	56	94	133	2,208	18	2,208	19	2,214	4	9
那覇市	2,279	1,873	120	20	4,006	56	94	133	2,208	18	2,208	19	2,214	4	9
南部保健所	3,808	3,258	237	38	6,867	105	177	191	3,723	42	3,727	40	3,758	4	5
浦添市	1,079	795	104	16	1,856	30	43	64	1,012	13	1,019	8	1,024	2	1
糸満市	282	679	29	5	941	11	25	18	510	4	511	3	513	－	－
豊見城市	552	643	26	3	1,150	17	28	28	610	9	609	10	617	1	1
南城市	469	283	18	3	728	10	16	18	392	3	390	5	395	－	1
西原町	224	227	23	5	445	10	12	12	238	3	235	6	241	－	－
与那原町	235	90	7	1	314	4	12	3	171	2	173	－	173	－	－
南風原町	553	252	13	2	764	7	22	27	422	3	420	5	424	－	1
八重瀬町	293	242	14	3	512	13	12	16	282	4	284	2	284	1	1
渡嘉敷村	1	5	－	－	6	－	－	－	3	－	3	－	3	－	－
座間味村	8	9	1	－	19	－	－	－	10	－	10	－	10	－	－
粟国村	8	5	－	－	11	1	1	－	7	－	7	－	7	－	－
渡名喜村	2	－	－	－	1	－	1	－	1	－	1	－	1	－	－
南大東村	5	4	－	－	8	－	－	1	3	－	3	－	3	－	－
北大東村	－	9	－	－	9	－	－	－	5	－	4	1	5	－	－
久米島町	97	15	2	－	103	2	5	4	57	1	58	－	58	－	－
宮古保健所	438	342	5	3	741	12	18	17	421	－	419	2	417	4	－
宮古島市	435	339	5	3	736	12	17	17	418	－	416	2	414	4	－
多良間村	3	3	－	－	5	－	1	－	3	－	3	－	3	－	－
八重山保健所	199	646	29	8	765	36	37	44	438	8	441	5	444	1	1
石垣市	174	606	28	7	707	33	35	40	405	7	407	5	410	1	1
竹富町	17	32	1	－	43	2	1	4	23	－	23	－	23	－	－
与那国町	8	8	－	1	15	1	1	－	10	1	11	－	11	－	－

(保健所別・市町村別)

(表4-21)

結 果																		
検 査																		
H Bs 抗 原 検 査		H C V 抗 体 検 査		グルコース (mg/dl)			血 色 素 (g/dl)				血小板数 (万/ul)		GOT (IU/l)			GPT (IU/l)		
-	+	-	+	99 以下	100 125	126 以上	8.9 以下	9.0 10.9	11.0 11.9	12.0 以上	10 未満	10 以上	30 以下	31 50	51 以上	30 以下	31 50	51 以上
2,224	3	2,224	3	3,020	765	578	95	2,441	3,224	2,752	11	8,504	1,985	21	4	1,977	21	12
2,224	3	2,224	3	3,020	765	578	95	2,441	3,224	2,752	11	8,504	1,985	21	4	1,977	21	12
3,764	4	3,764	1	5,100	1,365	1,030	181	4,889	5,321	4,438	29	14,799	3,550	28	17	3,550	29	16
1,026	1	1,026	-	1,369	412	263	40	1,074	1,527	1,348	14	3,975	938	4	4	940	5	2
513	1	513	-	655	196	156	29	692	680	583	-	1,984	463	5	1	467	1	1
619	-	619	-	849	225	171	25	860	947	661	9	2,484	609	5	2	606	6	4
396	-	396	-	544	117	126	31	601	477	446	1	1,554	378	-	3	379	-	2
241	-	241	-	322	81	76	9	341	323	270	1	942	227	3	1	227	3	1
172	1	172	-	243	47	51	11	284	213	199	2	705	183	2	1	178	5	3
425	-	424	1	643	127	80	23	584	601	500	1	1,707	422	3	2	423	4	-
286	-	286	-	374	119	83	13	377	422	331	-	1,142	262	6	1	263	3	2
3	-	3	-	5	-	1	-	2	4	4	-	10	1	-	-	1	-	-
10	-	10	-	11	3	5	-	6	15	12	-	33	6	-	1	5	1	1
7	-	7	-	10	1	-	-	4	6	9	-	19	4	-	-	4	-	-
1	-	1	-	1	-	1	-	-	3	-	-	3	1	-	-	1	-	-
3	-	3	-	5	5	-	-	9	13	4	-	26	9	-	-	9	-	-
5	-	5	-	3	3	3	-	3	5	7	-	15	3	-	-	3	-	-
57	1	58	-	66	29	14	-	52	85	64	1	200	44	-	1	44	1	-
419	2	421	-	592	125	59	20	511	438	444	5	1,407	300	2	1	302	1	-
416	2	418	-	588	123	59	20	507	433	442	5	1,396	298	2	1	300	1	-
3	-	3	-	4	2	-	-	4	5	2	-	11	2	-	-	2	-	-
446	-	446	-	783	81	21	23	621	605	469	2	1,716	400	3	1	397	6	2
412	-	412	-	724	76	20	22	583	555	432	1	1,591	369	3	1	367	6	1
23	-	23	-	48	1	-	1	31	41	28	1	100	26	-	-	25	-	1
11	-	11	-	11	4	1	-	7	9	9	-	25	5	-	-	5	-	-

沖縄県国民健康保険団体連合会資料(市町村単独実施5回分:令和5年5月～令和6年4月処理分)

実施年月日 2023/4/1～2024/3/31

19. 乳児一般健康診査

市町村名	健診回数		対象者数	再通知 (別計)	受診者数	受診率 (%)	総合判定 (実人員)						
	1日	半日					1 問題なし	2 要相談	3 要経観	4 要精密検査	5 要治療	6 現在療中	7 現在観中
計	142	188	26,242	2,359	24,020	91.5	17,837	2,072	627	2,039	144	515	786
北部保健所	3	42	1,776	55	1,613	90.8	1,148	119	64	185	3	32	62
国頭村	－	5	54	9	51	94.4	32	7	－	7	－	－	5
大宜味村	－	4	32	1	29	90.6	27	－	－	－	－	1	1
東村	－	4	23	7	23	100.0	12	5	－	4	－	1	1
今帰仁村	－	5	139	9	132	95.0	99	8	5	10	1	7	2
本部町	－	6	204	24	175	85.8	113	21	12	21	－	4	4
名護市	－	12	1,235	－	1,126	91.2	817	66	47	131	2	18	45
伊江村	3	－	63	4	58	92.1	35	11	－	9	－	－	3
伊平屋村	－	3	17	－	12	70.6	6	1	－	3	－	1	1
伊是名村	－	3	9	1	7	77.8	7	－	－	－	－	－	－
中部保健所	50	49	9,689	1,007	8,603	88.8	6,462	822	147	718	27	154	273
恩納村	－	5	124	31	109	87.9	76	11	1	10	－	6	5
宜野座村	－	4	136	24	119	87.5	91	15	1	10	－	－	2
金武町	－	6	228	46	216	94.7	161	15	5	19	3	7	6
うるま市	12	－	2,308	－	1,941	84.1	1,543	160	25	122	10	24	57
沖縄市	12	－	2,713	－	2,418	89.1	1,868	197	40	212	3	38	60
読谷村	12	－	729	200	665	91.2	553	35	8	34	1	13	21
嘉手納町	－	6	218	28	191	87.6	146	13	13	13	－	1	5
北谷町	－	12	478	1	432	90.4	279	70	12	49	1	4	17
北中城村	－	6	324	159	305	94.1	242	5	5	32	3	7	11
中城村	2	10	469	128	448	95.5	203	152	5	42	－	18	28
宜野湾市	12	－	1,962	390	1,759	89.7	1,300	149	32	175	6	36	61
那覇市保健所	19	－	4,640	－	4,333	93.4	3,127	385	149	389	61	96	126
南部保健所	34	84	8,268	825	7,684	92.9	5,835	584	206	616	47	196	200
西原町	10	－	580	128	520	89.7	305	67	6	78	6	31	27
浦添市	12	－	2,068	321	1,948	94.2	1,553	115	32	171	10	31	36
豊見城市	－	12	1,370	214	1,292	94.3	996	95	54	61	14	33	39
糸満市	10	－	1,226	13	1,108	90.4	904	52	18	86	1	19	28
八重瀬町	－	12	654	－	609	93.1	471	58	21	33	－	11	15
南城市	－	24	849	－	787	92.7	584	88	18	62	1	34	－
与那原町	－	12	420	134	403	96.0	210	49	45	53	12	10	24
南風原町	－	12	925	15	863	93.3	687	53	7	61	3	23	29
久米島町	－	3	120	－	102	85.0	80	1	5	11	－	3	2
渡嘉敷村	－	2	10	－	8	80.0	5	3	－	－	－	－	－
座間味村	2	－	14	－	13	92.9	11	1	－	－	－	1	－
粟国村	－	2	5	－	5	100.0	5	－	－	－	－	－	－
渡名喜村	－	1	1	－	1	100.0	1	－	－	－	－	－	－
南大東村	－	2	23	－	22	95.7	20	2	－	－	－	－	－
北大東村	－	2	3	－	3	100.0	3	－	－	－	－	－	－
宮古保健所	16	－	853	286	826	96.8	545	112	27	72	2	16	52
宮古島市	14	－	846	286	820	96.9	540	112	27	71	2	16	52
多良間村	2	－	7	－	6	85.7	5	－	－	1	－	－	－
八重山保健所	20	13	1,016	186	961	94.6	720	50	34	59	4	21	73
石垣市	16	－	905	186	860	95.0	643	44	34	50	3	18	68
竹富町	4	10	84	－	78	92.9	60	5	－	6	－	3	4
与那国町	－	3	27	－	23	85.2	17	1	－	3	1	－	1

○総合判定（実人員）は複数選択の場合、4要精密検査を優先とし、それ以降は項目番号6、7、5、3、2、1の順に採用。

○診察有所見内訳は複数選択であるが、総合判定数より少ない場合があるのは、総合判定が要相談（例 栄養相談）

市町村別統計（診察有所見分類）

(表4-22)

計	診 察 有 所 見 内 訳 (複数選択)														検査結果
	発育	皮膚	頭頸部	顔面・口腔	眼	耳鼻咽喉	胸部	腹部	そけい陰部	背部	四肢	発達・神経	その他	貧血	
4,900	471	1,882	117	116	87	54	221	161	297	49	1,097	89	135	1,771	
408	25	183	9	4	10	—	10	12	36	11	84	13	11	190	
9	—	—	—	—	—	—	1	1	1	—	5	1	—	10	
2	—	1	—	—	—	—	1	—	—	—	—	—	—	—	
2	1	—	1	—	—	—	—	—	—	—	—	—	—	9	
49	10	27	—	—	2	—	—	—	1	1	6	2	—	11	
58	7	30	1	—	4	—	—	1	2	6	7	—	—	21	
277	7	124	7	4	4	—	7	9	31	4	59	10	11	125	
7	—	—	—	—	—	—	—	—	—	—	7	—	—	11	
4	—	1	—	—	—	—	1	1	1	—	—	—	—	3	
—	—	—	—	—	—	—	—	—	—	—	—	—	—	—	
1,580	141	621	30	49	28	20	78	58	98	10	360	26	61	663	
27	—	16	—	1	—	—	—	1	1	—	8	—	—	10	
12	1	3	—	1	1	—	—	—	1	—	5	—	—	19	
46	2	26	—	2	—	—	1	2	—	1	10	—	2	19	
302	23	127	7	6	5	2	11	14	16	2	65	10	14	152	
422	42	162	6	10	9	3	26	10	24	4	100	11	15	188	
61	3	8	—	2	—	—	2	8	15	—	21	2	—	41	
46	12	18	—	—	—	—	1	2	2	—	11	—	—	10	
98	16	34	5	4	2	2	7	1	7	1	16	—	3	47	
68	6	26	3	4	—	1	2	3	3	—	19	—	1	16	
108	5	53	1	5	4	4	10	4	8	—	14	—	—	33	
390	31	148	8	14	7	8	18	13	21	2	91	3	26	128	
1,007	130	377	25	19	16	13	46	31	50	10	246	21	23	308	
1,534	121	559	27	40	27	15	75	36	93	14	342	25	36	447	
202	21	110	6	4	2	2	12	5	11	—	21	—	8	38	
300	22	109	10	4	8	3	16	14	22	4	83	2	3	81	
172	12	82	3	3	—	4	11	3	9	2	39	3	1	36	
141	13	43	—	—	4	3	5	1	13	1	53	5	—	71	
77	10	25	1	5	—	—	2	4	4	—	20	4	2	53	
243	7	28	2	18	3	1	11	3	14	—	29	3	—	105	
239	20	87	4	5	3	—	14	1	14	6	62	7	16	15	
124	6	58	1	1	4	2	3	3	5	1	34	1	5	35	
31	10	13	—	—	3	—	—	2	1	—	1	—	1	8	
—	—	—	—	—	—	—	—	—	—	—	—	—	—	3	
1	—	—	—	—	—	—	1	—	—	—	—	—	—	—	
1	—	1	—	—	—	—	—	—	—	—	—	—	—	—	
1	—	1	—	—	—	—	—	—	—	—	—	—	—	—	
2	—	2	—	—	—	—	—	—	—	—	—	—	—	2	
—	—	—	—	—	—	—	—	—	—	—	—	—	—	—	
222	25	82	21	2	4	5	5	16	10	4	47	1	—	67	
221	25	81	21	2	4	5	5	16	10	4	47	1	—	66	
1	—	1	—	—	—	—	—	—	—	—	—	—	—	1	
149	29	60	5	2	2	1	7	8	10	—	18	3	4	96	
136	28	56	5	2	2	1	7	8	7	—	13	3	4	91	
9	—	2	—	—	—	—	—	—	2	—	5	—	—	3	
4	1	2	—	—	—	—	—	—	1	—	—	—	—	2	

で、診察有所見の記載なしがあるためである。

実施年月日 2023/4/1 ~ 2024/3/31

20. 1歳6か月児健康診査

市町村名	健診回数		対象者数	再通知 (別計)	受診者数	受診率 (%)	総合判定(実人員)						
	1日	半日					1 問題なし	2 要相談	3 要経観	4 要精密 検査	5 要治療	6 現在 治療中	7 現在 観察中
計	11	415	14,140	1,764	13,071	92.4	9,098	2,230	563	524	51	223	384
北部保健所	3	49	900	44	834	92.7	594	114	35	39	3	11	38
国頭村	-	5	29	8	25	86.2	17	5	1	1	-	-	1
大宜味村	-	4	16	0	14	87.5	8	2	2	2	-	-	-
東村	-	4	21	3	19	90.5	11	2	4	2	-	-	-
今帰仁村	-	6	62	12	56	90.3	34	10	5	1	-	2	4
本部町	-	6	95	17	86	90.5	51	18	4	7	2	1	3
名護市	-	18	615	0	575	93.5	434	69	16	22	1	6	27
伊江村	3	-	30	3	29	96.7	23	2	-	3	-	-	1
伊平屋村	-	3	16	0	15	93.8	10	2	-	1	-	1	1
伊是名村	-	3	16	1	15	93.8	6	4	3	-	-	1	1
中部保健所	0	137	5,162	782	4,636	89.8	3,144	851	233	161	24	86	137
恩納村	-	6	91	21	62	68.1	51	7	2	1	-	-	1
宜野座村	-	4	74	26	63	85.1	23	31	1	5	-	3	-
金武町	-	4	97	22	92	94.8	63	10	11	2	1	-	5
うるま市	-	24	1,238	0	1,118	90.3	706	250	80	27	7	19	29
沖縄市	-	24	1,421	0	1,255	88.3	836	268	39	49	7	25	31
読谷村	-	12	373	143	343	92.0	249	30	5	36	3	10	10
嘉手納町	-	6	116	48	112	96.6	94	3	4	6	-	2	3
北谷町	-	12	292	6	274	93.8	208	26	17	7	-	4	12
北中城村	-	6	170	95	155	91.2	71	57	9	9	-	6	3
中城村	-	8	258	105	241	93.4	166	40	17	4	1	2	11
宜野湾市	-	31	1,032	316	921	89.2	677	129	48	15	5	15	32
那覇市保健所	0	42	2,410	0	2,292	95.1	1,505	439	120	111	8	33	76
南部保健所	2	140	4,638	579	4,348	93.7	3,175	659	144	177	16	90	89
西原町	-	11	311	100	297	95.5	158	79	22	24	-	4	10
浦添市	-	34	1,285	-	1,196	93.1	879	178	36	41	12	16	34
豊見城市	-	13	726	270	701	96.6	497	125	18	36	-	15	10
糸満市	-	21	634	73	590	93.1	505	43	16	9	1	4	12
八重瀬町	-	12	421	-	368	87.4	274	60	14	10	1	5	4
南城市	-	13	423	-	423	100.0	343	38	10	12	-	20	-
与那原町	-	11	224	118	217	96.9	88	74	9	17	-	21	8
南風原町	-	13	492	6	466	94.7	365	56	11	19	-	4	11
久米島町	-	3	85	10	59	69.4	37	5	7	9	-	1	-
渡嘉敷村	-	2	7	-	7	100.0	7	-	-	-	-	-	-
座間味村	2	-	10	-	7	70.0	7	-	-	-	-	-	-
粟国村	-	2	3	-	3	100.0	1	1	1	-	-	-	-
渡名喜村	-	1	-	-	-	-	2	-	-	-	-	-	-
南大東村	-	2	10	2	9	90.0	8	-	-	-	1	-	-
北大東村	-	2	7	-	5	71.4	4	-	-	-	1	-	-
宮古保健所	2	18	508	242	451	88.8	280	124	20	8	0	0	19
宮古島市	-	18	501	242	445	88.8	274	124	20	8	-	-	19
多良間村	2	-	7	0	6	85.7	6	-	-	-	-	-	-
八重山保健所	4	29	522	117	510	97.7	400	43	11	28	0	3	25
石垣市	-	16	471	115	462	98.1	360	40	9	26	-	3	24
竹富町	4	10	37	0	35	94.6	29	3	1	1	-	-	1
与那国町	-	3	14	2	13	92.9	11	-	1	1	-	-	-

○総合判定(実人員)は複数選択の場合、4要精密検査を優先とし、それ以降は項目番号6、7、5、3、2、1の順に採用。

○診察有所見内訳は複数選択であるが、総合判定数より少ない場合があるのは、総合判定が要相談(例 栄養相談)

市町村別統計（診察有所見分類）

(表4-23)

計	診 察 有 所 見 内 訳 (複数選択)															検査結果
	発育	皮膚	頭頸部	顔面・口腔	眼	耳鼻咽喉	胸部	腹部	その他陰部	背部	四肢	神経・運動	精神発達	その他	貧血	
2,914	452	525	92	87	93	43	163	47	91	11	75	82	933	220	1,069	
138	31	13	2	4	9	3	10	2	4	2	6	6	42	4	102	
3	1	-	-	-	-	-	-	-	-	-	-	-	2	-	5	
1	1	-	-	-	-	-	-	-	-	-	-	-	-	-	3	
4	1	-	-	-	-	-	-	-	-	-	1	-	2	-	2	
22	7	5	-	1	-	-	-	-	-	-	1	1	7	-	5	
22	5	3	-	2	4	1	-	-	1	-	-	1	5	-	8	
74	14	5	2	1	4	2	9	2	2	2	4	2	22	3	71	
2	-	-	-	-	1	-	-	-	-	-	-	-	1	-	2	
6	1	-	-	-	-	-	1	-	-	-	-	2	1	1	2	
4	1	-	-	-	-	-	-	-	1	-	-	-	2	-	4	
1,080	114	207	31	26	33	20	56	16	32	4	31	29	355	126	403	
5	1	1	-	-	-	-	1	-	-	-	-	-	2	-	9	
7	1	2	-	-	1	-	1	-	-	-	-	-	2	-	8	
15	1	2	-	-	-	1	-	-	-	-	3	1	7	-	13	
326	29	68	10	5	7	7	19	5	7	-	10	9	101	49	116	
295	37	69	9	3	12	2	10	6	7	2	8	5	85	40	92	
109	9	16	1	7	2	3	11	2	4	-	4	3	33	14	29	
7	-	-	-	-	-	-	1	1	-	-	1	-	4	-	7	
55	1	8	4	5	4	1	4	1	4	-	-	2	20	1	25	
55	5	8	1	-	-	-	1	1	4	-	1	1	22	11	11	
40	3	4	-	-	1	3	3	-	2	-	-	2	22	-	24	
166	27	29	6	6	6	3	5	-	4	2	4	6	57	11	69	
667	127	119	28	31	26	8	44	7	15	1	8	21	189	43	238	
874	156	152	23	21	19	11	44	14	36	3	22	20	307	46	257	
112	24	26	-	3	5	1	9	2	4	1	4	1	31	1	32	
247	37	46	4	6	6	3	7	3	14	-	4	4	112	1	27	
144	31	21	7	4	3	3	6	3	4	-	3	2	45	12	27	
46	15	4	2	-	1	-	4	1	2	-	2	1	14	-	24	
47	9	6	-	-	1	-	2	1	2	-	3	2	21	-	44	
77	7	13	5	4	-	1	11	-	4	-	3	1	19	9	48	
109	12	11	5	2	1	1	4	2	3	1	1	4	43	19	8	
68	15	18	-	2	1	1	1	2	3	1	2	5	15	2	43	
20	6	6	-	-	1	-	-	-	-	-	-	-	6	1	2	
-	-	-	-	-	-	-	-	-	-	-	-	-	-	-	-	
-	-	-	-	-	-	-	-	-	-	-	-	-	-	-	-	
1	-	-	-	-	-	-	-	-	-	-	-	-	1	-	1	
-	-	-	-	-	-	-	-	-	-	-	-	-	-	-	-	
1	-	-	-	-	-	1	-	-	-	-	-	-	-	-	1	
2	-	1	-	-	-	-	-	-	-	-	-	-	-	1	-	
67	10	20	2	1	2	1	1	4	4	1	1	3	16	1	28	
67	10	20	2	1	2	1	1	4	4	1	1	3	16	1	28	
-	-	-	-	-	-	-	-	-	-	-	-	-	-	-	-	
88	14	14	6	4	4	0	8	4	0	0	7	3	24	0	41	
80	14	14	5	4	3	-	7	4	-	-	6	3	20	-	40	
6	-	-	1	-	1	-	-	-	-	-	1	-	3	-	1	
2	-	-	-	-	-	-	1	-	-	-	-	-	1	-	-	

で、診察有所見の記載なしがあるためである。

実施年月日 2023/4/1 ~ 2024/3/31

21. 3歳児健康診査

市町村名	健診回数		対象者数	再通知 (別計)	受診者数	受診率 (%)	総合判定 (実人員)						
	1日	半日					1 問題なし	2 要相談	3 要経観	4 要精密 検査	5 要治療	6 現在 治療中	7 現在 観察中
計	11	428	15,081	2,723	13,481	89.4	9,729	906	201	1,901	32	237	500
北部保健所	3	49	956	55	822	86.0	629	39	10	108	3	11	22
国頭村	-	5	40	11	29	72.5	24	-	1	3	-	1	-
大宜味村	-	4	26	-	19	73.1	14	-	1	2	-	2	-
東村	-	4	15	2	15	100.0	13	-	-	2	-	-	-
今帰仁村	-	6	84	15	76	90.5	47	6	1	14	2	3	3
本部町	-	6	81	23	79	97.5	63	10	-	5	-	-	1
名護市	-	18	648	-	555	85.6	427	20	7	80	1	3	17
伊江村	3	-	38	4	27	71.1	22	3	-	2	-	-	-
伊平屋村	-	3	12	-	11	91.7	10	-	-	-	-	1	-
伊是名村	-	3	12	-	11	91.7	9	-	-	-	-	1	1
中部保健所	0	140	5,466	1,155	4,752	86.9	3,382	307	56	706	7	73	221
恩納村	-	6	92	33	63	68.5	51	1	-	6	-	1	4
宜野座村	-	4	97	21	86	88.7	48	20	-	11	-	5	2
金武町	-	5	119	14	112	94.1	95	3	-	6	-	1	7
うるま市	-	27	1,361	333	1,181	86.8	845	90	6	168	-	15	57
沖縄市	-	24	1,477	-	1,205	81.6	748	123	17	241	3	17	56
読谷村	-	12	434	170	391	90.1	311	13	2	40	-	10	15
嘉手納町	-	6	134	67	134	100.0	114	-	-	12	-	1	7
北谷町	-	12	325	-	291	89.5	206	6	17	47	1	1	13
北中城村	-	6	182	88	160	87.9	112	5	2	30	-	2	9
中城村	-	8	292	91	269	92.1	222	5	-	28	1	1	12
宜野湾市	-	30	953	338	860	90.2	630	41	12	117	2	19	39
那覇市保健所	0	47	2,657	339	2,369	89.2	1,722	160	48	295	9	38	97
南部保健所	2	145	4,866	767	4,487	92.2	3,201	361	82	623	11	102	132
西原町	-	11	312	99	296	94.9	206	32	4	33	-	6	15
浦添市	-	34	1,292	-	1,145	88.6	757	144	3	172	5	20	44
豊見城市	-	13	757	414	719	95.0	488	72	21	105	2	16	15
糸満市	-	21	649	104	617	95.1	508	12	8	55	-	7	27
八重瀬町	-	12	384	-	344	89.6	279	22	5	55	2	3	3
南城市	-	15	542	-	508	93.7	418	12	8	41	-	29	-
与那原町	-	12	245	140	233	95.1	88	54	16	50	2	13	10
南風原町	-	15	561	-	526	93.8	385	12	8	101	-	5	15
久米島町	-	3	87	10	66	75.9	42	1	9	8	-	3	3
渡嘉敷村	-	2	7	-	7	100.0	6	-	-	1	-	-	-
座間味村	2	-	6	-	5	83.3	5	-	-	-	-	-	-
粟国村	-	2	1	-	1	100.0	1	-	-	-	-	-	-
渡名喜村	-	1	1	-	1	100.0	1	-	-	-	-	-	-
南大東村	-	2	17	-	15	88.2	15	-	-	-	-	-	-
北大東村	-	2	5	-	4	80.0	2	-	-	2	-	-	-
宮古保健所	2	18	598	295	548	91.6	389	28	4	113	1	5	8
宮古島市	-	18	586	295	539	92.0	381	28	4	113	1	5	7
多良間村	2	-	12	-	9	75.0	8	-	-	-	-	-	1
八重山保健所	4	29	538	112	503	93.5	406	11	1	56	1	8	20
石垣市	-	16	482	111	449	93.2	366	10	-	48	-	8	17
竹富町	4	10	41	-	39	95.1	28	-	1	6	1	-	3
与那国町	-	3	15	1	15	100.0	12	1	-	2	-	-	-

○総合判定（実人員）は複数選択の場合、4要精密検査を優先とし、それ以降は項目番号6、7、5、3、2、1の順に採用。

○診察有所見内訳は複数選択であるが、総合判定数より少ない場合があるのは、総合判定が要相談（例 栄養相談）

市町村別統計（診察有所見分類）

(表4-24)

計	診 察 有 所 見 内 訳（複数選択）																検査結果		
	発育	皮膚	頭頸部	顔面・口腔	眼	耳鼻咽喉	胸部	腹部	その他 外陰部	背部	四肢	神経・運動	精神発達	言語	日常習慣	その他	尿検査異常	視力検査異常	聴覚検査異常
3,825	713	258	23	44	598	132	191	19	47	8	37	23	617	707	238	143	133	726	149
209	49	20	2	0	22	9	8	1	0	0	1	1	30	53	8	5	7	23	22
6	-	-	-	-	-	-	1	-	-	-	-	-	2	3	-	-	1	-	-
6	1	-	-	-	-	-	1	-	-	-	-	-	2	2	-	-	-	-	-
2	1	-	-	-	-	-	-	-	-	-	-	-	1	-	-	-	1	-	-
37	7	12	-	-	7	2	-	-	-	-	1	-	1	7	-	-	3	4	-
14	2	2	-	-	3	-	-	-	-	-	-	-	2	4	-	1	-	2	-
135	36	5	2	-	12	7	6	1	-	-	-	-	19	35	8	4	2	17	22
2	2	-	-	-	-	-	-	-	-	-	-	-	-	-	-	-	-	-	-
3	-	1	-	-	-	-	-	-	-	-	-	-	1	1	-	-	-	-	-
4	-	-	-	-	-	-	-	-	-	-	-	1	2	1	-	-	-	-	-
1,406	269	96	3	25	229	52	38	4	18	2	14	9	213	271	90	73	45	281	58
5	2	1	-	-	1	-	-	-	-	-	-	-	-	1	-	-	-	2	-
9	7	-	-	-	-	-	-	-	-	-	-	-	1	1	-	-	-	-	-
17	4	1	-	1	1	1	-	-	1	-	-	1	1	5	1	-	1	-	1
400	61	24	1	5	48	18	8	4	3	1	4	3	70	79	52	19	7	77	22
479	87	36	1	2	90	13	14	-	7	-	6	1	69	92	19	42	25	102	16
64	15	4	-	1	6	2	2	-	1	-	1	2	7	15	6	2	-	12	4
12	6	-	-	-	2	1	-	-	-	-	-	-	-	3	-	-	-	7	1
78	14	5	-	-	17	1	2	-	1	-	1	-	15	16	4	2	3	19	3
42	8	3	1	1	15	4	-	-	-	-	1	1	2	6	-	-	1	17	1
51	15	4	-	2	5	1	3	-	1	-	1	-	3	12	4	-	3	7	2
249	50	18	-	13	44	11	9	-	4	1	-	1	45	41	4	8	5	38	8
744	160	54	6	3	95	12	61	5	11	3	11	7	130	133	44	9	8	114	15
1,220	195	69	10	10	205	53	69	3	12	2	6	6	207	211	82	53	70	236	50
78	8	2	-	-	16	5	2	1	-	1	-	1	18	16	8	-	-	15	4
395	50	13	1	4	76	15	20	2	6	1	4	2	104	66	30	1	18	59	11
230	51	10	4	1	40	7	21	-	1	-	-	1	26	42	3	23	6	47	6
100	11	7	2	1	7	1	15	-	-	-	1	1	13	25	16	-	3	15	3
73	18	9	1	1	21	3	7	-	1	-	-	-	5	7	-	-	6	21	3
67	10	5	-	-	2	-	-	-	3	-	-	-	4	9	7	-	11	12	4
125	21	12	-	-	18	18	1	-	-	-	-	-	10	16	2	27	2	16	17
104	23	10	2	3	22	4	3	-	1	-	1	-	11	16	7	1	23	47	2
45	2	1	-	-	1	-	-	-	-	-	-	1	16	14	9	1	-	2	-
1	-	-	-	-	1	-	-	-	-	-	-	-	-	-	-	-	-	1	-
-	-	-	-	-	-	-	-	-	-	-	-	-	-	-	-	-	-	-	-
-	-	-	-	-	-	-	-	-	-	-	-	-	-	-	-	-	-	-	-
-	-	-	-	-	-	-	-	-	-	-	-	-	-	-	-	-	-	-	-
-	-	-	-	-	-	-	-	-	-	-	-	-	-	-	-	-	-	-	-
2	1	-	-	-	1	-	-	-	-	-	-	-	-	-	-	-	1	1	-
157	27	9	2	1	37	2	11	1	2	1	1	0	29	22	11	1	3	43	4
153	26	9	2	1	36	2	11	1	2	1	1	-	28	21	11	1	3	43	4
4	1	-	-	-	1	-	-	-	-	-	-	-	1	1	-	-	-	-	-
89	13	10	-	5	10	4	4	5	4	0	4	0	8	17	3	2	0	29	0
80	12	8	-	5	8	3	3	4	4	-	4	-	7	17	3	2	-	24	-
6	1	2	-	-	-	1	-	1	-	-	-	-	1	-	-	-	-	3	-
3	-	-	-	-	2	-	1	-	-	-	-	-	-	-	-	-	-	2	-

で、診察有所見の記載なしがあるためである。

22. 令和5年度 1歳6か月児歯科健康診査結果

(表4-25)

市町村名	受診者数 (人)	受診率 (%)	むし歯のない者			罹患型 (人)					むし歯 有病者 率(%)	健全歯数 (本)	むし歯 数 (本)	一人平均 (本)	
			O1	O2	記入 もれ	A	B	C	記入 もれ	計				萌出 歯数	むし歯
沖縄県総計	13,069	92.3	9,610	3,292	10	140	8	9	-	157	1.20	192,712	412	14.7	0.0
北部保健所	834	92.7	685	140	1	8	0	0	-	8	0.96	12,348	23	14.8	0.0
国頭村	25	86.2	10	14	1	-	-	-	-	0	0.0	352	-	14.1	-
大宜味村	14	87.5	12	2	-	-	-	-	-	0	0.0	195	-	13.9	-
東村	19	90.5	13	5	-	1	-	-	-	1	5.3	290	2	15.3	0.1
今帰仁村	56	90.3	51	5	-	-	-	-	-	0	0.0	817	-	14.6	-
本部町	86	90.5	79	6	-	1	-	-	-	1	1.2	1,258	4	14.6	0.0
名護市	575	93.5	472	97	-	6	-	-	-	6	1.0	8,551	17	14.9	0.0
伊江村	29	96.7	19	10	-	-	-	-	-	0	0.0	455	-	15.7	-
伊平屋村	15	93.8	14	1	-	-	-	-	-	0	0.0	220	-	14.7	-
伊是名村	15	93.8	15	-	-	-	-	-	-	0	0.0	210	-	14.0	-
中部保健所	4,636	89.8	2,794	1,778	6	55	2	1	-	58	1.25	67,107	148	14.5	0.0
恩納村	62	68.1	50	12	-	-	-	-	-	0	0.0	916	-	14.8	-
宜野座村	63	85.1	50	13	-	-	-	-	-	0	0.0	929	-	14.7	-
金武町	92	94.8	36	55	-	1	-	-	-	1	1.1	1,396	2	15.2	0.0
うるま市	1,118	90.3	649	457	1	11	-	-	-	11	1.0	16,202	26	14.5	0.0
沖縄市	1,255	88.3	504	733	-	17	-	1	-	18	1.4	17,796	48	14.2	0.0
読谷村	343	92.0	324	17	-	2	-	-	-	2	0.6	4,790	6	14.0	0.0
嘉手納町	112	96.6	110	2	-	-	-	-	-	0	0.0	1,564	-	14.0	-
北谷町	274	93.8	183	86	-	4	1	-	-	5	1.8	4,037	15	14.7	0.1
北中城村	155	91.2	96	56	1	2	-	-	-	2	1.3	2,243	6	14.5	0.0
中城村	241	93.4	199	38	-	4	-	-	-	4	1.7	3,505	11	14.5	0.0
宜野湾市	921	89.2	593	309	4	14	1	-	-	15	1.6	13,729	34	14.9	0.0
那覇市保健所	2,292	95.1	1,748	512	-	25	2	5	-	32	1.40	34,573	109	15.1	0.0
那覇市	2,292	95.1	1,748	512	-	25	2	5	-	32	1.4	34,573	109	15.1	0.0
南部保健所	4,346	93.4	3,493	804	3	41	4	1	-	46	1.06	65,093	102	15.0	0.0
西原町	297	95.5	180	116	-	1	-	-	-	1	0.3	4,469	3	15.0	0.0
浦添市	1,195	93.0	879	297	-	18	1	-	-	19	1.6	18,536	44	15.5	0.0
豊見城市	701	96.6	620	75	-	6	-	-	-	6	0.9	10,619	14	15.1	0.0
糸満市	590	93.1	469	109	-	10	1	1	-	12	2.0	8,941	22	15.2	0.0
八重瀬町	368	87.4	264	100	-	3	1	-	-	4	1.1	5,328	9	14.5	0.0
南城市	423	96.1	423	-	-	-	-	-	-	0	0.0	5,867	0	13.9	0.0
与那原町	217	96.9	173	39	3	1	1	-	-	2	0.9	3,190	5	14.7	0.0
南風原町	466	94.7	428	37	-	1	-	-	-	1	0.2	6,758	4	14.5	0.0
久米島町	59	69.4	34	24	-	1	-	-	-	1	1.7	908	1	15.4	0.0
渡嘉敷村	6	85.7	4	2	-	-	-	-	-	0	0.0	92	-	15.3	-
座間味村	7	70.0	6	1	-	-	-	-	-	0	0.0	110	-	15.7	-
栗国村	3	100.0	3	-	-	-	-	-	-	0	0.0	48	-	16.0	-
渡名喜村	-	-	-	-	-	-	-	-	-	0	-	-	-	-	-
南大東村	9	90.0	7	2	-	-	-	-	-	0	0.0	149	-	16.6	-
北大東村	5	71.4	3	2	-	-	-	-	-	0	0.0	78	0	15.6	0.0
宮古保健所	451	88.8	438	8	0	5	0	0	-	5	1.11	6,379	11	14.1	0.0
宮古島市	445	88.8	433	7	-	5	-	-	-	5	1.1	6,292	11	14.1	0.0
多良間村	6	85.7	5	1	-	-	-	-	-	0	0.0	87	-	14.5	-
八重山保健所	510	97.7	452	50	0	6	0	2	-	8	1.57	7,212	19	14.1	0.0
石垣市	462	98.1	410	47	-	3	-	2	-	5	1.1	6,478	12	14.0	0.0
竹富町	35	94.6	31	1	-	3	-	-	-	3	8.6	539	7	15.4	0.2
与那国町	13	92.9	11	2	-	-	-	-	-	0	0.0	195	-	15.0	-

「乳幼児健康診査報告書」(沖縄県小児保健協会) 及び こども未来部子育て支援課調べ

23. 令和5年度 3歳児歯科健康診査結果

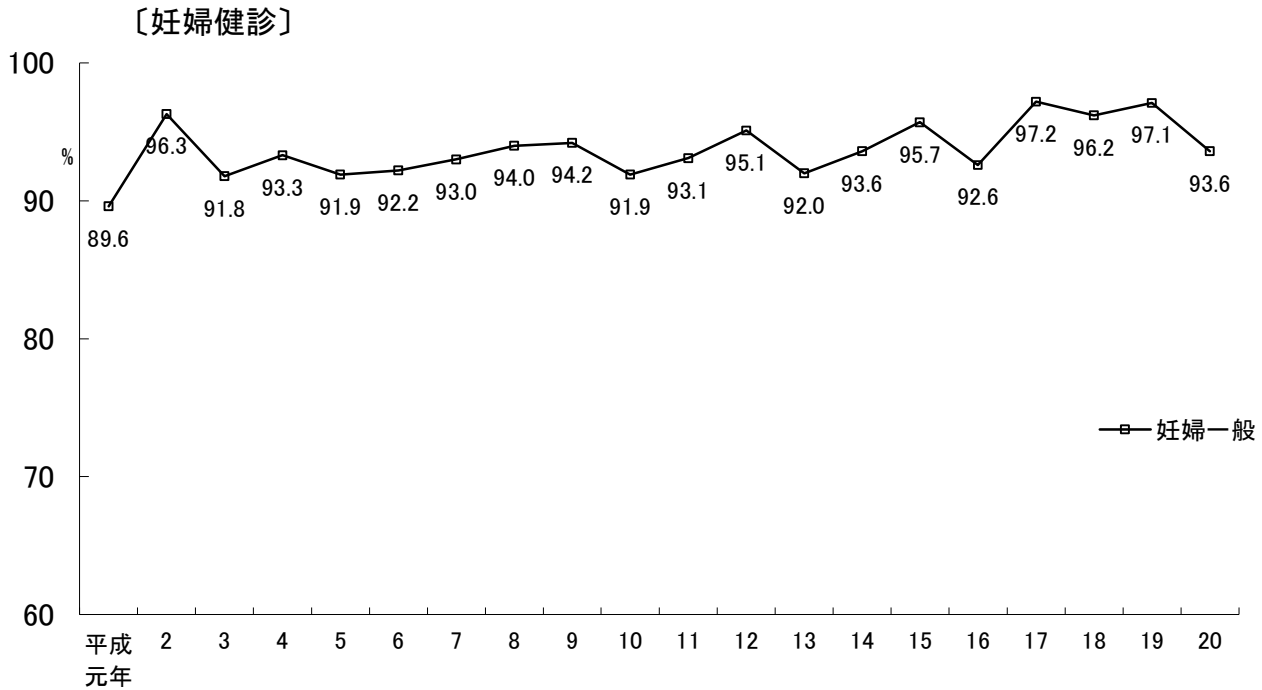
(表4-26)

市町村名	受診者数 (人)	受診率 (%)	むし歯の ない者○ (人)	むし歯の罹患型(人)					むし歯有 病者数 (人)	むし歯有 病者率 (%)	健全歯数 (本)	むし歯数 (本)	一人平均(本)	
				A	B	C ₁	C ₂	記入 もれ					むし歯 (処置歯を 含む)	処置歯
沖縄県総計	13,459	89.2	11,699	1,285	408	21	44	2	1,760	13.1	262,405	5,589	0.4	0.0
北部保健所	820	85.8	717	79	19	1	4	0	103	12.6	16,022	325	0.4	0.1
国頭村	28	70.0	25	2	1	-	-	-	3	10.7	544	15	0.5	-
大宜味村	19	73.1	16	3	-	-	-	-	3	15.8	375	5	0.3	0.1
東村	15	100.0	9	5	1	-	-	-	6	40.0	279	21	1.4	0.3
今帰仁村	76	90.5	68	5	2	1	-	-	8	10.5	1,488	25	0.3	0.0
本部町	78	96.3	65	11	2	-	-	-	13	16.7	1,520	36	0.5	0.1
名護市	555	85.6	495	46	10	-	4	-	60	10.8	10,868	194	0.3	0.1
伊江村	27	71.1	19	5	3	-	-	-	8	29.6	513	24	0.9	0.3
伊平屋村	11	91.7	11	-	-	-	-	-	0	0.0	220	-	-	-
伊是名村	11	91.7	9	2	-	-	-	-	2	18.2	215	5	0.5	-
中部保健所	4,744	86.8	4,117	459	141	10	16	1	627	13.2	92,478	1,980	0.4	0.0
恩納村	63	68.5	51	10	2	-	-	-	12	19.0	1,220	34	0.5	0.0
宜野座村	86	88.7	66	12	7	-	1	-	20	23.3	1,640	72	0.8	0.1
金武町	112	94.1	96	13	2	-	1	-	16	14.3	2,188	45	0.4	-
うるま市	1,181	86.8	1,022	124	27	4	4	-	159	13.5	23,039	483	0.4	0.0
沖縄市	1,200	81.2	1,068	87	36	3	5	1	132	11.0	23,448	444	0.4	0.0
読谷村	389	89.6	340	38	11	-	-	-	49	12.6	7,598	148	0.4	0.0
嘉手納町	134	100.0	115	12	6	1	-	-	19	14.2	2,601	56	0.4	0.1
北谷町	291	89.5	250	33	7	-	1	-	41	14.1	5,679	118	0.4	0.0
北中城村	160	87.9	138	15	5	-	2	-	22	13.8	3,109	79	0.5	0.0
中城村	268	91.8	219	34	13	1	1	-	49	18.3	5,164	175	0.7	0.0
宜野湾市	860	90.2	752	81	25	1	1	-	108	12.6	16,792	326	0.4	0.0
那覇市保健所	2,366	89.0	2,070	223	65	2	6	-	296	12.5	46,211	900	0.4	0.0
那覇市	2,366	89.0	2,070	223	65	2	6	-	296	12.5	46,211	900	0.4	0.0
南部保健所	4,480	92.1	3,890	419	149	7	14	1	590	13.2	87,289	1,893	0.4	0.0
西原町	296	94.9	263	22	10	-	1	-	33	11.1	5,746	134	0.5	0.0
浦添市	1,145	88.6	975	121	47	2	-	-	170	14.8	22,289	520	0.5	0.0
豊見城市	718	94.8	651	52	12	-	3	-	67	9.3	14,128	173	0.2	0.0
糸満市	614	94.6	525	63	24	-	2	-	89	14.5	11,915	304	0.5	0.0
八重瀬町	343	89.3	290	38	14	-	1	-	53	15.5	6,646	189	0.6	0.0
南城市	507	93.5	435	54	14	1	3	-	72	14.2	9,849	234	0.5	-
与那原町	232	94.7	211	14	4	2	1	-	21	9.1	4,559	56	0.2	0.0
南風原町	526	93.8	455	46	20	2	2	1	71	13.5	10,241	225	0.4	0.0
久米島町	66	75.9	57	6	2	-	1	-	9	13.6	1,273	43	0.7	0.0
渡嘉敷村	7	100.0	7	-	-	-	-	-	0	0.0	138	-	-	-
座間味村	5	83.3	5	-	-	-	-	-	0	0.0	100	-	-	-
粟国村	1	100.0	1	-	-	-	-	-	0	0.0	20	-	-	-
渡名喜村	1	100.0	1	-	-	-	-	-	0	0.0	20	-	-	-
南大東村	15	88.2	11	3	1	-	-	-	4	26.7	290	10	0.7	0.2
北大東村	4	80.0	3	-	1	-	-	-	1	25.0	75	5	1.3	-
宮古保健所	547	91.5	459	64	21	1	2	0	88	16.1	10,606	289	0.5	0.1
宮古島市	538	91.8	454	61	20	1	2	-	84	15.6	10,441	274	0.5	0.1
多良間村	9	75.0	5	3	1	-	-	-	4	44.4	165	15	1.7	0.7
八重山保健所	502	93.3	446	41	13	0	2	0	56	11.2	9,799	202	0.4	0.0
石垣市	449	93.2	402	35	11	-	1	-	47	10.5	8,780	166	0.4	0.0
竹富町	38	92.7	30	6	1	-	1	-	8	21.1	727	28	0.7	0.1
与那国町	15	100.0	14	-	1	-	-	-	1	6.7	292	8	0.5	-

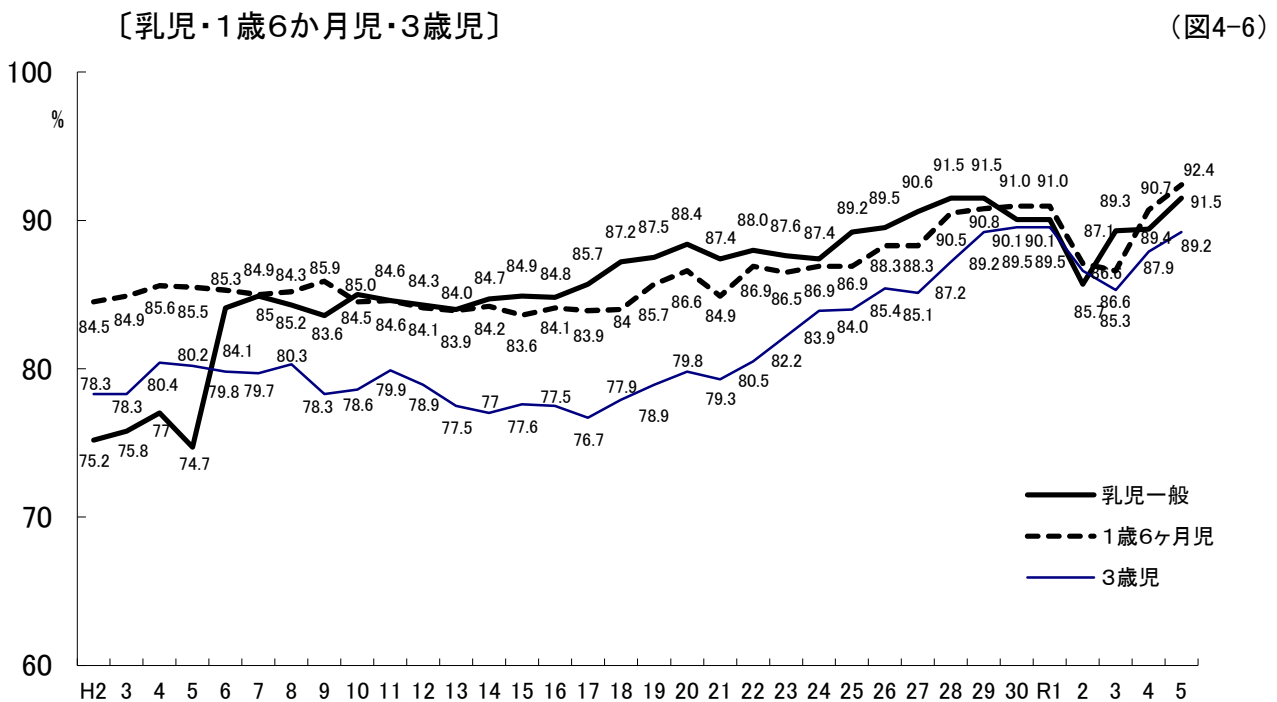
「乳幼児健康診査報告書」(沖縄県小児保健協会)及び こども未来部子育て支援課調べ

24. 年次別各種健康診査受診率の推移

(図4-5)



～平成19年度 * 妊婦受診率＝委託受診数÷（出生数×2）×100
 平成20年度 * 妊婦受診率＝委託受診数÷（出生数×5）×100
 平成21年度からは、公費健診が14回になり、受診率が算定できない。



25. 保健所管内別各種健康診査受診率の比較

(表4-27)

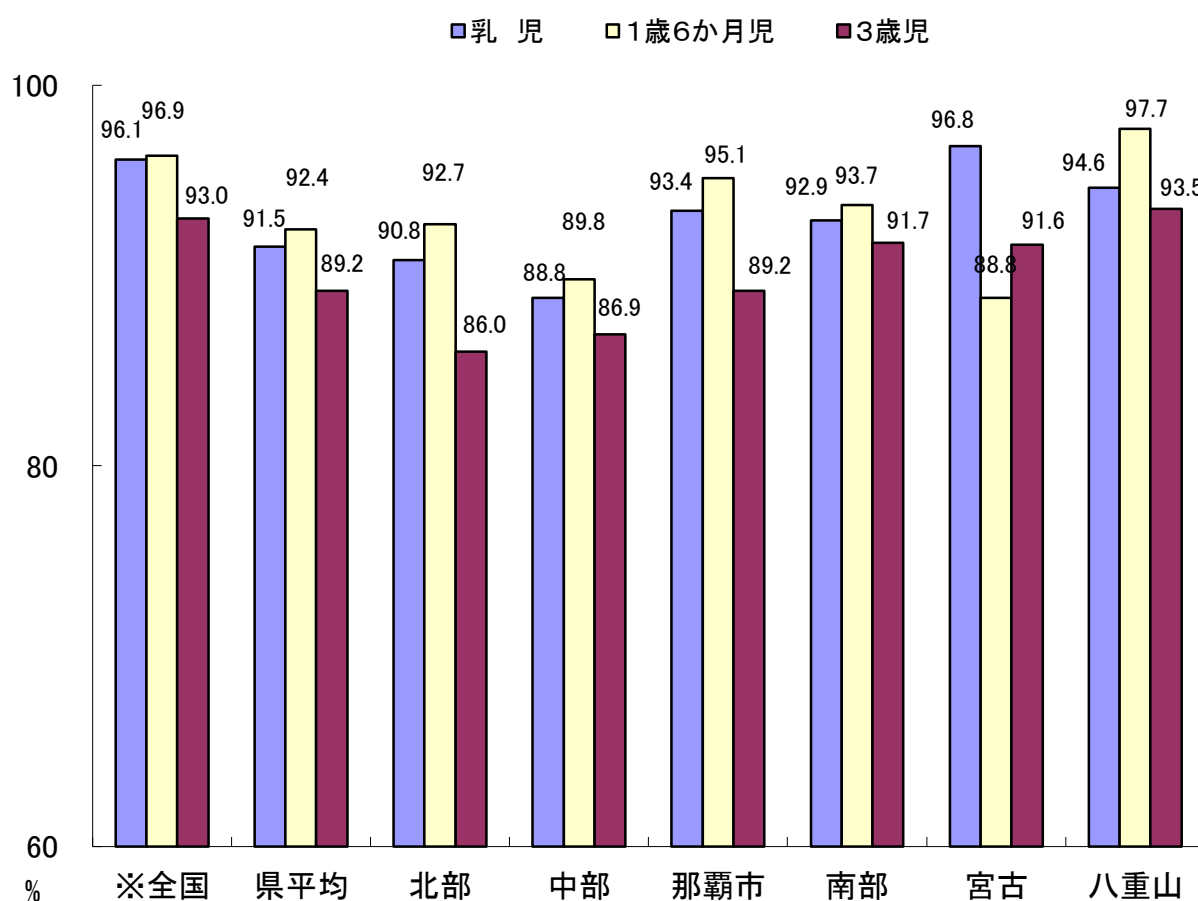
保健所 種別	※全国	県平均	北部	中部	那覇市	南部	宮古	八重山
乳児	96.1	91.5	90.8	88.8	93.4	92.9	96.8	94.6
1歳6か月児	96.3	92.4	92.7	89.8	95.1	93.7	88.8	97.7
3歳児	93.0	89.2	86.0	86.9	89.2	91.7	91.6	93.5

全国) 令和4年度地域保健・健康増進事業報告(地域保健編)

※全国の総数については、令和4年の総数を掲載しています。

全国の乳児については、3～5か月児の受診率

(図4-7)



26. 乳幼児健康診査の問診票について

(表4-28)

	乳児健診(前期)				乳児健診(後期)			
	小保のみ	小保+独自	その他	問診票についての意見(自由記載)	小保のみ	小保+独自	その他	問診票についての意見(自由記載)
総 数	38	2	1		37	3	1	
北部保健所	9	0	0		9	0	0	
国頭村	○				○			
大宜味村	○				○			
東村	○				○			
今帰仁村	○				○			
本部町	○				○			
名護市	○				○			
伊江村	○				○			
伊平屋村	○				○			
伊是名村	○				○			
中部保健所	11	0	0		11	0	0	
恩納村	○				○			
宜野座村	○				○			
金武町	○				○			
うるま市	○				○			
沖縄市	○				○			
読谷村	○				○			
嘉手納町	○				○			
北谷町	○				○			
北中城村	○				○			
中城村	○				○			
宜野湾市	○				○			
那覇市保健所	1	0	0		1	0	0	
那覇市	○				○			
南部保健所	12	2	1		11	3	1	
浦添市	○				○			
久米島町	○				○			
渡嘉敷村	○				○			
座間味村	○				○			
粟国村	○				○			
渡名喜村	○				○			
南大東村	○				○			
北大東村	○				○			
西原町	○				○			
豊見城市		○				○		
糸満市	○				○			
南城市			○ 南城市独自の問診票を使用				○ 南城市独自の問診票を使用	
与那原町		○				○		
八重瀬町	○				○			
南風原町	○					○		
宮古保健所	2	0	0		2	0	0	
宮古島市	○				○			
多良間村	○				○			
八重山保健所	3	0	0		3	0	0	
石垣市	○				○			
竹富町	○				○			
与那国町	○				○			

1. 沖縄県小児保健協会作成の問診票のみ使用
2. 沖縄県小児保健協会作成の問診票+市町村独自の問診票を使用

26. 乳幼児健康診査の問診票について

(表4-29)

	1歳6か月児健診				3歳児健診			
	小保のみ	小保+独自	その他	問診票についての意見(自由記載)	小保のみ	小保+独自	その他	問診票についての意見(自由記載)
総 数	33	7	1		33	7	1	
北部保健所	9	0	0		9	0	0	
国頭村	○				○			
大宜味村	○				○			
東村	○				○			
今帰仁村	○				○			
本部町	○				○			
名護市	○				○			
伊江村	○				○			
伊平屋村	○				○			
伊是名村	○				○			
中部保健所	9	2	0		9	2	0	
恩納村	○				○			
宜野座村	○				○			
金武町	○				○			
うるま市		○				○		
沖縄市	○				○			
読谷村		○				○		
嘉手納町	○				○			
北谷町	○				○			
北中城村	○				○			
中城村	○				○			
宜野湾市	○				○			
那覇市保健所	1	0	0		1	0	0	
那覇市	○				○			
南部保健所	10	4	1		10	4	1	
浦添市	○				○			
久米島町	○				○			
渡嘉敷村	○				○			
座間味村	○				○			
粟国村	○				○			
渡名喜村	○				○			
南大東村	○				○			
北大東村	○				○			
西原町	○				○			
豊見城市		○				○		
糸満市		○				○		
南城市			○ 南城市独自の問診票を使用				○ 南城市独自の問診票を使用	
与那原町		○				○		
八重瀬町	○				○			
南風原町		○				○		
宮古保健所	2	0	0		2	0	0	
宮古島市	○				○			
多良間村	○				○			
八重山保健所	2	1	0		2	1	0	
石垣市		○				○		
竹富町	○				○			
与那国町	○				○			

1. 沖縄県小児保健協会作成の問診票のみ使用

2. 沖縄県小児保健協会作成の問診票+市町村独自の問診票を使用

沖縄県子育て支援課調べ

27. 親子教室等子育て支援としての事後教室の開催(令和5年度)

(表4-30)

市町村名	事業名	開催年月及び回数		対象者	実施場所	スタッフ	取組内容
		開催年月	回数				
恩 納 村	いるかクラブ	毎月第3木曜日	10	乳幼児(就学前)及びその保護者で、健診より保健師が要経観と判断した方。保育所等の相談で保健師が必要と判断した方	総合保健福祉センター	・心理士 ・保健師 ・言語聴覚士	自由集団遊びを行い、専門職による個別相談やアドバイスを行う。
金 武 町	さくらんぼ広場	5月、6月、9月 10月、1月、3月	6	乳幼児健診時に児の発達に気になる、育児に困り感等が保護者	金武町総合保健福祉センター	・保健師 ・心理士 ・保育士	・集団遊び ・個別相談 等
うるま市	健診事後教室 (あっぷる・おれんじ・めろん)	4月～3月 (台風により2回は開催なし)	34	1歳半健診、 2歳半健診、 保健師フォロー	親子通園	・保育士 ・心理士 ・保健師	・自由遊び ・設定遊び ・振り返り(親ミーティング)
	出前型健診事後 教室たんぽぽ	11月～2月	3	1歳半健診、 2歳半健診、 保健師フォロー	あげなこども園	・保育士 ・心理士 ・保健師	・自由遊び ・設定遊び ・振り返り(親ミーティング)
沖 縄 市	きりんクラブ	4月～翌年の2月	22	1歳6か月健診にて事後フォローが必要とされた親子 (3歳6か月まで)	沖縄市親子通園 「きらきら」	・保健師 ・心理士 ・保育士 ・助産師 ・母子保健推進員	・自由遊び ・設定保育 ・絵本の読み聞かせ ・親ミーティング
	おひさまクラブ	4月～翌年の2月	21	3歳児健診にて事後フォローが必要な親子(5歳以下)	沖縄市親子通園 「きらきら」	・保健師 ・心理士 ・保育士 ・助産師 ・母子保健推進員	・自由遊び ・設定保育 ・絵本の読み聞かせ ・親ミーティング
読 谷 村	こども心理相談	令和5年4月から令和6年3月まで毎月1回実施。令和5年8月、9月、10月、11月、令和6年1月実施(追加分)	17	①乳幼児健診後フォローリストより支援が必要と判断された児及び保護者 ②希望者	読谷村役場相談室	・心理相談員(公認心理師)	個別相談や発達検査。
嘉 手 納 町	たんぽぽクラブ (親子教室)	月1回	12	主に乳幼児健診等で言葉の遅れや多動、精神発達面でフォローが必要と判断された児及びその保護者	ロータリープラザ	・保育士 ・保健師 ・一般事務 ・母子保健推進員	・保育士による集団での親子遊び ・発達相談員(心理士等)、保健師による経過観察、個別相談 ・保護者同士の交流
北 谷 町	ぞうさんくらぶ (健診事後教室)	月1回	12	1.6健診、3歳児健診、2歳児歯科健診からの事後フォロー	北玉児童館	・保育士 ・保健師 ・臨床心理士 ・母子保健推進員	・自由遊び ・ふれあい遊び ・主活動 ・絵本 ・親ミーティング ・情報提供
北 中 城 村	ちゅらくらぶ	R5.4月～R6.3月	12	1歳半～3歳児健診で気になる児や人見知り、場所見知りが強い子、家庭保育で集団に入ることがない子など	子育て支援センター きたなかぐすく	・保育士 ・心理士 ・言語聴覚士 ・保健師	・自由遊び ・絵本読み聞かせ ・リズムダンス ・集団遊び など
中 城 村	1歳半健診 事後フォロー教室	月1回	12	1歳半～3歳までの発達フォロー児童および育児不安を抱える保護者	吉の浦会館和室	・保育士 ・臨床心理士 ・保健師	・事前ミーティング ・親子ふれあい遊び ・集団遊び(感覚遊び) ・絵本 ・保護者ミーティング ・事後ミーティング

市町村名	事業名	開催年月及び回数		対象者	実施場所	スタッフ	取組内容
		開催年月	回数				
宜野湾市	のびっこ親子教室	4月から3月の毎月1回	12	発達に遅れの疑いのある児及び子育てに不安が強い親子	保健相談センター	・保健師 ・臨床心理士 ・保育士 ・言語聴覚士 ・行政職	自由遊びや設定保育を通して、児の特性の有無を観察、保護者と子どもについての共有を図り不安や疑問等の軽減を図る。
那覇市	発達支援強化事業 すくすく教室	2グループ 各月1回 (台風で1回中止)	23	那覇市在住の親子 概ね2歳児	那覇市保健所	・保健師 ・保育士 ・心理士 ・言語聴覚士 ・母子保健推進員	小集団での設定保育や自由遊びを通して、児の様子を観察し、保護者と共有、相談、支援を行う。
浦添市	さくらんぼクラブ	R5年4月、6月、8月、10月、12月、R6年2月	6	・1歳6か月児健診において医師または保健師、公認心理師等が成長・発達について経過観察が必要と判断した児	保健相談センター	・保育士 ・公認心理師 ・保健師 ・母子保健推進員	・自由遊び、設定保育、保護者との情報共有 ・子育て支援センター等への案内 ・必要時、医療機関や療育への移行支援
	こどもの発達講演会	R5年10月、R6年2月	2	子育て中の保護者、参加を希望する方	保健相談センター	・医師 ・言語聴覚士 ・公認心理師 ・保健師	小児発達に関する専門医・言語聴覚士による講話
西原町	親子ひろば (前半クラス)	R5.4月～R6.3月	12	1歳半健診後～3歳児健診前まで	西原町役場	・保健師 ・心理士 ・保育士 ・母子保健推進員	遊びを通して、集団の様子を観察し、保護者の困りなどから対応を助言する。
	親子ひろば (後半クラス)	R5.4月～R6.3月	12	3歳児健診の対象者以降	西原町役場	・保健師 ・心理士 ・保育士 ・母子保健推進員	遊びを通して、集団の様子を観察し、保護者の困りなどから対応を助言する。
豊見城市	親子教室 (ラッコさん教室)	R5年4月～R6年3月 毎月1回	12	1歳6か月児健診から把握したフォローの必要な親子	保健センター	・心理士 ・保健師 ・保育士 ・母子保健推進員	1歳6か月児健診から把握した発達支援が必要な子どもと保護者を対象に、発達を促す遊び方や関わり方を紹介します。
糸満市	健診事後教室	毎月	12	発達が気になる子育てに不安がある子	子ども発達支援センター ココイク	・保健師 ・公認心理士 ・保育士 ・ファミサポ(兄弟児預かり)	自由遊びや設定保育、絵本の読み聞かせ等を経験する中で、児の行動特性や親の不安を共有し、気づきの過程を支える。必要時適切な支援へ繋げる。
南大東村	療育相談	5月・9月・10月・R6.1月	4	保護者	南大東村保健センター	・臨床心理士 ・保健師	・発達外来 ・カウンセリング 等
八重瀬町	にこにこキッズ (1歳6か月児健診事後教室)	平成21年度より開催 毎月1回	参加希望者集まらず未実施	1歳6か月～3歳未満	子育て支援センター (びっぴ)	・心理士 ・保育士 ・保健師	児の発達や育児状況をふまえ、遊び方、関わり方を確認し、保護者の不安等に対応。必要時、早期に養育につなげる。
宮古島市	言葉のすくすく相談	毎月2回	24	・健診等で言語発達要支援となった児 ・言語について、相談があった児	保健センター	・言語聴覚士	言語発達面で気になる児や悩みを持つ親の相談に応じ、言語発達遅滞の早期介入や療育支援に繋げる
石垣市	にこにこ教室 (1歳6か月児健診事後教室)	月1回	9	1歳6か月健診時で発達(言語・行動・情緒・社会性)が気になる児、及び保護者	健康福祉センター	臨床心理士・保健師・保育士	保育士による親子遊び(自由遊び、設定遊び)。臨床心理士、保健師による発達の経過観察・育児相談。

沖縄県子育て支援課調べ

28.乳幼児健診の

	取り組んでいる	取組み内容						
		親子教室	電話連絡	訪問	個別相談	保育所との連携	予防接種等他事業にて確認	その他
総 計	41	15	33	32	39	37	26	-
北部保健所	9	0	6	6	8	9	4	-
国頭村	○	-	○	○	○	○	-	-
大宜味村	○	-	○	-	○	○	-	-
東 村	○	-	-	-	-	○	-	巡回支援事業
今帰仁村	○	-	○	○	○	○	-	-
本 部 町	○	-	-	○	○	○	-	基本的に個別フォロー。ST、OT、公認心理士の個別子育て相談、保育所巡回などでフォロー実施。
名 護 市	○	-	○	○	○	○	○	-
伊 江 村	○	-	○	○	○	○	○	親子ふれあい事業利用
伊平屋村	○	-	-	-	○	○	○	必要な子については地域療育支援事業を活用
伊是名村	○	-	○	○	○	○	○	療育相談
中部保健所	11	9	11	9	11	11	6	-
恩 納 村	○	○	○	○	○	○	○	保育所巡回相談
宜野座村	○	-	○	-	○	○	○	-
金 武 町	○	○	○	○	○	○	-	-
うるま市	○	○	○	○	○	○	○	-
沖 縄 市	○	○	○	○	○	○	-	フォロー児に対し、2歳・4歳の誕生月にアンケートを送付。発達の確認や保護者の困りの確認をおこなう。
読 谷 村	○	-	○	○	○	○	-	-
嘉手納町	○	○	○	○	○	○	-	-
北 谷 町	○	○	○	○	○	○	-	-
北中城村	○	○	○	○	○	○	○	村内子育て支援センターに、月1の頻度で保健師訪問を行っており、子育て支援センター利用児については、子育て支援センターの職員と連携したり、訪問時に状況確認をしている。
中 城 村	○	○	○	○	○	○	○	-
宜野湾市	○	○	○	○	○	○	○	-
那覇市保健所	1	1	1	1	1	1	1	-
那 覇 市	○	○	○	○	○	○	○	-
南部保健所	15	4	11	12	14	11	11	-
浦 添 市	○	○	○	○	○	○	○	心理士による個別相談につなげるとともに、家庭児童相談員、児童相談所との連携
久米島町	○	-	○	○	○	○	○	健診後、気になる子に関しては、集団療育（親子ひろば）を開催し各専門職による個々の発達の特性に応じた関わり方を検討し適切なフォローを行う。
渡嘉敷村	○	-	-	-	○	○	○	-
座間味村	○	-	○	○	○	-	○	-
粟 国 村	○	-	-	○	-	-	-	-
渡名喜村	○	-	-	-	○	-	-	-
南大東村	○	-	-	-	○	○	○	-
北大東村	○	-	○	○	○	○	○	-
西原町	○	○	○	○	○	○	○	-
豊見城市	○	○	○	○	○	○	○	経過観察クリニック（年4回、小児科医等による個別相談）
糸 満 市	○	○	○	○	○	○	-	-
南城市	○	-	○	○	○	○	-	-
与那原町	○	-	○	○	○	○	○	-
八重瀬町	○	-	○	○	○	○	○	-
南風原町	○	-	○	○	○	○	○	-
宮古保健所	2	0	2	2	2	2	2	-
宮古島市	○	-	○	○	○	○	○	言葉の相談事業（個別）
多良間村	○	-	○	○	○	○	○	-
八重山保健所	3	1	2	2	3	3	2	-
石 垣 市	○	○	○	○	○	○	○	-
竹 富 町	○	-	○	○	○	○	○	-
与那国町	○	-	-	-	○	○	-	-

事後フォロー実施状況(令和5年度)

(表4-31)

乳幼児健診事業の評価						
乳幼児健康診査に関する目標値や指標を定めた評価の実施	疾病のスクリーニング項目に対する精度管理の実施	支援の必要な対象者のフォローアップ状況を、他機関と情報共有して評価	精検結果等の集計値のフィードバック及び個別ケースの状況を担当健診医へフィードバックしている	地域の健康度の経年変化等を用いて、乳幼児健診の保健指導の効果を評価	その他	実施していない
15	3	22	9	10	1	6
3	0	5	3	1	0	1
-	-	○	○	-	-	-
○	-	-	-	-	-	-
-	-	-	-	-	-	○
-	-	○	○	-	-	-
○	-	○	○	-	-	-
-	-	-	-	○	-	-
○ 健康増進計画に一部含まれる	-	○	△ 件数が少ないため、数は集計していないが、個別ケースについてフィードバックしている	-	-	-
-	-	○	-	-	-	-
○	-	-	-	-	-	-
3	0	7	3	3	1	0
-	-	○	-	-	-	-
-	-	○	-	-	-	-
-	-	○	-	-	-	-
○	-	-	-	○	-	-
-	-	○	○	-	-	-
○	-	○	○	○	-	-
-	-	-	-	-	○	-
-	-	○	-	-	-	-
-	-	-	-	○	-	-
○	-	○	-	-	-	-
-	-	-	○	-	-	-
1	1	0	0	0	0	0
○	○	-	-	-	-	-
6	2	6	3	6	0	4
○	○	○	○	○	-	-
-	-	○	-	-	-	-
-	-	-	-	-	-	○
-	-	-	-	-	-	○
-	-	-	-	-	-	○
○	-	-	-	-	-	-
-	-	○	○	-	-	-
-	-	○	-	-	-	-
-	-	-	-	○	-	-
○	-	○	-	○	-	-
○	○	○	-	○	-	-
○	-	-	○	○	-	-
-	-	-	-	○	-	-
-	-	-	-	-	-	○
○	-	-	-	-	-	-
1	0	2	0	0	0	0
○	-	○	-	-	-	-
-	-	○	-	-	-	-
1	0	2	0	0	0	1
○	-	○	-	-	-	-
-	-	○	-	-	-	-
-	-	-	-	-	-	○

沖縄県子育て支援課調べ

29. 市町村母子保健事業 課題及び重点事業(令和5年度)

(表4-32)

市町村名	課題	重点事業
北部保健所		
国頭村	・乳幼児健診の受診率の低下	・健診受診の呼びかけ、未受診だった場合の保育所訪問等による確認
大宜味村	支援が必要な妊産婦を把握し妊産婦台帳の整理が十分ではない	既存の母子保健事業機能の強化
東村	妊婦の大半が村外出身であり、両親共に村外出身者も増えてきている。子育てを両親のみで行う家庭が多い。	産後ケアの充実
今帰仁村	受け入れ可能な児童発達支援事業所が村内になく、発達支援のつなぎ先が少ない。	子育て世代(母子健康)包括支援センターの安定した運営と実施。
本部町	・産後ケア事業の委託事業所が不足し、希望する産婦がケアを受けられない ・北部圏域外で治療を受ける子どもたちの保護者負担が大きい	・産後ケア事業や妊産婦支援の充実 ・圏域外治療家庭に対する支援の充実
名護市	・乳児後期の貧血が多い ・MR(特に2期)の接種率が低い	・乳児健診受診者への全数栄養相談の実施 ・1歳半健診及び就学時健診にて、MR未接種者への受診勧奨実施
伊江村	・気になる家庭への情報提供を、必要時に行っている。 ・福祉課(子育て支援担当)と一緒にアセスメントをしていないため、お互いの役割まで共有を行っていない。	・全妊婦にスクリーニングを実施。母子ミーティングで面談内容、点数を確認し必要時、地区担当保健師へつなげる。児童福祉担当と気になる家庭について情報共有を行う(児童福祉と連携) ・妊娠届から子育て期まで切れ目のない支援を継続。
伊平屋村	妊産婦、子育て支援、切れ目のない支援	産前・産後サポート事業 産後ケア事業
伊是名村	発達相談や療育の必要な児へ身近な地域での相談や適切で継続的な支援・療育を受け入れるようにする。	乳幼児健康診査 親子ふれあい事業(療育相談)

市町村名	課題	重点事業
中部保健所		
恩納村	<ul style="list-style-type: none"> ・未受診者対策 ・発達課題がある方へ療育や支援に繋ぐためのスキル 	<ul style="list-style-type: none"> ・健診未受診者への確認、呼びかけ ・発達に課題がある方は、早期に発達検査を行い、必要な療育や支援に繋げる。
読谷村	<ul style="list-style-type: none"> ・妊婦の自己管理能力の向上(適正体重増加・適正な栄養摂取・妊娠中の喫煙率の減少) ・妊娠高血圧症候群、妊娠糖尿病等の予防 ・低体重出生児の減少 ・健康な生活習慣(栄養、食生活、運動)を有することの割合の増加 ・乳幼児期のう蝕罹患率の低下 	<ul style="list-style-type: none"> ・妊娠届、親子健康手帳交付時の保健指導 ・産後ケア事業の拡充 ・新生児聴覚検査の費用助成(聴覚障がいの早期発見早期治療) ・出産・子育て応援給付金の給付及び伴走型相談支援の充実
宜野座村	乳幼児健診の事後フォローが十分にできていない	<ul style="list-style-type: none"> ・母子手帳交付時の保健指導・栄養指導の継続 ・乳幼児健診の個別フォローの徹底 ・ハイリスク妊婦の管理
金武町	<ul style="list-style-type: none"> ・経済的困窮世帯への支援方法 ・困難ケースの場合、関係と連携していく必要性を感じているが、アセスメントや支援方法に相違があるため連携が難しい。 	<ul style="list-style-type: none"> ・発達支援 ・妊娠期からの健康増進
うるま市	<ul style="list-style-type: none"> ・若年出産の割合が高い ・乳幼児健診受診率が低い ・低出生体重児の割合が高い 	<ul style="list-style-type: none"> ・若年妊産婦の居場所事業 ・乳幼児健診未受診者の把握および受診勧奨対策 ・妊娠届出時保健指導、妊婦健診有所見者保健指導
沖縄市	—	—
嘉手納町	<ul style="list-style-type: none"> ・乳幼児のむし歯の有病率が高い ・保護者の喫煙率が高い ・発達支援が必要な児の早期発見、早期支援 ・低出生体重児が多い 	<ul style="list-style-type: none"> ・各種乳幼児健診の未受診者対策 ・フッ化物塗布事業の推進、各種乳幼児健診でのフッ化物塗布の継続 ・健診事後教室の継続実施 ・相談窓口の周知 ・子育て支援
北谷町	地域で母子が安心して生活できるよう、妊娠・出産・産後における切れ目ない支援体制の充実	母親の健康支援、育児支援
北中城村	令和4年10月から子育て世代包括支援センターを設置し、妊娠期から子育て期にわたる切れ目ない支援を行うなかで明確になった母子保健に関する課題解決に向け、安心して妊娠・出産・子育てができる体制づくり、相談支援の機能を強化すること。	こども家庭センター設置に向けた福祉部署、他機関との連携強化のため、子育て世代包括支援センターの機能強化を重点的に行い、相談支援体制を構築していく。

市町村名	課題	重点事業
中城村	妊婦健診及び産婦健診の受診結果が2ヵ月後に村に届くため、タイムリーな支援につなげにくく、フォロー体制の検討が必要である。	妊婦健診結果からのフォロー体制の検討。
宜野湾市	<ul style="list-style-type: none"> ・情報発信の充実 ・子育て世代包括支援センターの運営 ・産後ケアの運営 ・新生児聴覚検査の公費負担導入 ・こども家庭支援センター設置の準備 ・健診受診率の向上 	情報発信の充実 令和6年度以降のこども家庭センター設置
那覇市保健所		
那覇市	<ul style="list-style-type: none"> ・3歳児健診の受診率が全国・県平均と比べて低い。 ・未受診者の対策が未整備。 ・健診事後フォローの体制が整っていない。 ・3歳児のう蝕有病率が全国に比べ高い。 ・発達の経過フォロー対象が増えており、充実した発達支援体制の構築が必要。 ・ハイリスク者支援対象が多く、ポピュレーションアプローチができていない。 	<ul style="list-style-type: none"> ・3歳児休日健診の実施 ・妊婦歯科、2歳児歯科健診の実施
南部保健所		
浦添市	精神的に不安定な妊産婦が増加傾向。	<ul style="list-style-type: none"> ・妊娠届出時の保健指導 ・産後ケア事業 ・出産・子育て応援交付金事業(伴走型相談支援) ・マタニティスクール、マタニティ講話 ・妊産婦健康診査事業 ・乳幼児の発達相談支援
久米島町	—	—
渡嘉敷村	母子保健推進委員の継続	母子保健推進員を各地区に配置しているが、村内で母推の役割を担える方が、乳幼児の子育て世代になってしまい(他のお母さん方は働いている)2年任期を全うできない現状がある。子育てが終わった世代でお願いできる方を見つけるなど、欠員なく継続実施できる体制を整える必要がある。
座間味村	地域で継続して子育てができる環境の整備	切れ目のない支援に関する事業(離乳食教室、ベビーマッサージなど)
栗国村	—	—
渡名喜村	—	—

市町村名	課題	重点事業
南大東村	虫歯が多く歯科診療への受診も低い	保育園ではみがき教室 幼～中学生へ歯科衛生士による歯みがき教室 フッ素塗布の実施
北大東村	発達が気になる子への対応	臨床心理士による心理発達相談
西原町	・低出生体重児の予防の充実 ・発達支援を必要とする児及び保護者の多様化への対応が必要	・妊娠7～8か月頃に妊婦面談を実施し、妊娠中の保健指導の充実を図る。 ・乳幼児健診における保健相談の充実及び保育園巡回を通し園との連携強化を図る。
豊見城市	・乳幼児健診の受診率向上 ・乳幼児健診の未受診者対策 ・妊産婦の生活習慣病対策	・産後ケア事業の拡充 ・子育て世代包括支援センターの機能強化(こども家庭センター設置準備)
糸満市	・1歳6か月健診後から3歳児健診にかけて、う蝕有病率が高い ・乳幼児健診未受診者	・歯科衛生士による歯磨き指導、かかりつけ歯科医のすすめ、健診での適切なおやつとの与え方などの栄養指導の充実 ・未受診者マニュアルの検討・作成
南城市	・低出生体重児の出生率が高い。 ・10か月児健診における貧血の割合が県平均より高い。	・低出生体重児の出生割合の減少 ・乳幼児の貧血予防
与那原町	妊娠期の貧血 低出生体重児の割合	・対象者には母子手帳発行時の面談～妊娠中に継続して支援する ・乳幼児健診等各事業を通し、親が児の発育発達を理解し適切な関わりができるように支援していく(保健指導、栄養指導)
八重瀬町	・誰もが安心して妊娠出産ができるよう伴走型相談支援の実施 ・低出生体重児予防、生活習慣病予防対策として妊婦へ栄養指導・保健指導の徹底 ・乳幼児健診受診率の向上 ・乳幼児健診や教室における栄養指導、保健指導の徹底	・子育て世代母子包括支援センターの周知 ・親子手帳交付から産婦健診やこんにちは赤ちゃん訪問等の事業を通して世帯の把握に努め、必要な支援へつなげる ・親子手帳交付時における妊婦への栄養指導、保健指導の強化 ・産後ケア事業、産前産後サポート事業の整備 ・乳幼児健診の未受診者対策
南風原町	・低出生体重児の出生予防、生まれてくる子と妊婦自身の将来の生活習慣病予防。 ・乳幼児健診がスクリーニングだけでなく、親自身が子どもの成長発達のプロセスを学習できる場にする こと。 ・子どもたちの生活習慣(生活リズム、食事など)の基礎づくり。	・親子健康手帳発行時、全妊婦に対して保健師や栄養士の面談を実施。 ・2か月児訪問を実施し、児の発育・発達や母の生活習慣病予防を目的とした保健指導を行う。 ・各事業を通し、親自身が切れ目ない子どもの成長を支えていけるような保健指導、栄養指導を継続していく。

市町村名	課題	重点事業
宮古保健所		
宮古島市	<ul style="list-style-type: none"> ・親族から育児サポートを得られにくい方が増えている(転勤や島外移住者の増加等)。 ・幼児の肥満やむし歯が多い。 	<ul style="list-style-type: none"> ・伴走型相談支援事業(妊娠8ヵ月面談も含む) ・乳幼児健康診査指導事業 ・妊産婦健康診査事業
多良間村	令和5年度は6件の妊娠届出があった。サービスの拡充と適切なサービスの提供、関係機関との連携を強化する等、妊娠期から子育て期にわたり必要な支援が切れ目なく提供できる体制の構築が必要。	子育て世代包括支援センターの設置(実施)
八重山保健所		
石垣市	<ul style="list-style-type: none"> ・乳幼児健診後のフォロー ・乳幼児健診未受診者対策 	<ul style="list-style-type: none"> ・子育て世代包括支援センター設置への取り組み ・出産子育て応援交付金事業
竹富町	<ul style="list-style-type: none"> ・母子手帳交付時にアンケート等の記入に時間を要すが船の時間等もあり面談時間の確保が難しいことがあった。 ・妊婦が各島に分散するため同じぐらいの週数の妊婦同士が交流する機会が少なく、また各島で助産師による両親学級や相談会を実施するのは開催時期や参加人数の確保など調整が難しい 	<ul style="list-style-type: none"> ・母子モアプリの導入 ・オンラインでの両親学級・相談会
与那国町	転勤世帯の増加による身近にたよれる人がいない世帯に対する支援	伴走型支援事業

令和6年11月沖縄県子育て支援課調べ

30. 養育医療券交付及び養育医療給付状況

令和5年度

市町村名	総数	体重別交付状況（新規）					養育医療給付状況（新規・継続）		
		1,000g以下	1,001～1,500g	1,501～2,000g	2,001～2,500g	2,501g以上	実人員	延件数	延日数
沖縄県総計	448	58	70	205	103	12	537	1,250	23,776
北部保健所	25	5	4	10	6	0	46	106	1,813
国頭村	0	0	0	0	0	0	0	0	0
大宜味村	0	0	0	0	0	0	0	0	0
東村	0	0	0	0	0	0	0	0	0
今帰仁村	5	1	1	1	2	0	5	11	211
本部町	0	0	0	0	0	0	2	2	14
名護市	16	4	3	7	2	0	35	84	1,442
伊江村	4	0	0	2	2	0	4	9	146
伊平屋村	0	0	0	0	0	0	0	0	0
伊是名村	0	0	0	0	0	0	0	0	0
中部保健所	206	24	22	90	60	10	229	528	9,869
恩納村	1	0	0	1	0	0	1	3	43
宜野座村	1	0	0	1	0	0	1	2	32
金武町	5	1	1	1	2	0	5	14	264
うるま市	51	6	6	20	19	0	53	118	2,172
沖縄市	79	8	10	30	25	6	86	199	3,686
読谷村	14	1	2	7	4	0	20	44	785
嘉手納町	4	0	0	1	3	0	4	10	197
北谷町	13	3	1	7	0	2	14	33	705
北中城村	8	1	2	4	1	0	10	25	497
中城村	5	0	0	2	3	0	8	19	401
宜野湾市	25	4	0	16	3	2	27	61	1,087
那覇市保健所	66	9	7	34	15	1	81	191	2,826
那覇市	66	9	7	34	15	1	81	191	2,826
南部保健所	130	18	28	63	20	1	155	352	7,902
浦添市	29	7	8	10	4	0	32	82	1,680
久米島町	3	0	0	2	1	0	3	9	119
渡嘉敷村	0	0	0	0	0	0	0	0	0
座間味村	0	0	0	0	0	0	0	0	0
栗国村	0	0	0	0	0	0	0	0	0
渡名喜村	0	0	0	0	0	0	0	0	0
南大東村	0	0	0	0	0	0	0	0	0
北大東村	2	2	0	0	0	0	2	10	236
西原町	11	1	1	6	3	0	20	47	1,010
豊見城市	11	3	2	6	0	0	17	48	1,101
糸満市	17	1	7	9	0	0	22	56	1,089
八重瀬町	15	1	2	11	1	0	17	0	653
南城市	10	1	3	5	1	0	10	26	561
与那原町	6	0	3	1	1	1	6	12	275
南風原町	26	2	2	13	9	0	26	62	1,178
宮古保健所	14	1	5	6	2	0	14	38	623
宮古島市	14	1	5	6	2	0	14	38	623
多良間村	0	0	0	0	0	0	0	0	0
八重山保健所	7	1	4	2	0	0	12	35	743
石垣市	5	1	3	1	0	0	9	24	503
竹富町	2	0	1	1	0	0	3	11	240
与那国町	0	0	0	0	0	0	0	0	0

※未熟児養育医療は平成25年度より市町村に権限委譲

3 1. 育成医療受診券交付状況

身体に障害のある18歳未満の児童に対する治療費の公費負担制度で、比較的短期間に治療できる障害者に対して、指定医療機関において必要な医療を給付する。

所得に応じ一部自己負担があり、申請は、各市町村で行う。

障害区分：①肢体不自由②視覚障害③聴覚・平衡機能障害④音声・言語・咀嚼機能障害
⑤内臓障害（心臓・内臓等）⑥免疫機能障害

（令和5年3月診療分～令和6年2月診療分）

市町村名	総数	障 害 別											
		肢体不自由		視覚障害		聴覚・平衡機能障害		音声・言語・咀嚼機能障害		内臓障害		免疫機能障害	
		入院	入院外	入院	入院外	入院	入院外	入院	入院外	入院	入院外	入院	入院外
沖縄県総計	546	83	79	24	23	11	12	36	153	65	60	0	0
北部保健所	35	4	4	4	4	0	0	1	8	5	5	0	0
国頭村	1	0	0	0	0	0	0	0	1	0	0	0	0
大宜味村	0	0	0	0	0	0	0	0	0	0	0	0	0
東村	1	0	0	0	0	0	0	0	1	0	0	0	0
今帰仁村	5	0	0	0	0	0	0	0	1	2	2	0	0
本部町	0	0	0	0	0	0	0	0	0	0	0	0	0
名護市	28	4	4	4	4	0	0	1	5	3	3	0	0
伊江村	0	0	0	0	0	0	0	0	0	0	0	0	0
伊平屋村	0	0	0	0	0	0	0	0	0	0	0	0	0
伊是名村	0	0	0	0	0	0	0	0	0	0	0	0	0
中部保健所	190	23	21	8	7	6	7	13	60	23	22	0	0
恩納村	1	0	0	0	0	0	0	0	1	0	0	0	0
宜野座村	5	1	1	0	0	0	0	1	2	0	0	0	0
金武町	3	1	1	0	0	0	0	0	1	0	0	0	0
うるま市	33	4	4	1	1	0	0	4	17	1	1	0	0
沖縄市	41	6	4	2	1	2	2	1	13	5	5	0	0
読谷村	4	0	0	0	0	0	0	1	3	0	0	0	0
嘉手納町	11	1	1	1	1	3	3	0	1	0	0	0	0
北谷町	10	0	0	0	0	0	0	1	7	1	1	0	0
北中城村	5	1	1	0	0	0	0	0	0	2	1	0	0
中城村	8	1	1	1	1	0	0	0	0	2	2	0	0
宜野湾市	69	8	8	3	3	1	2	5	15	12	12	0	0
那覇市保健所	95	20	19	3	3	2	2	4	22	10	10	0	0
那覇市	95	20	19	3	3	2	2	4	22	10	10	0	0
南部保健所	194	32	32	8	8	3	3	11	54	22	21	0	0
浦添市	49	8	8	1	1	2	2	3	14	5	5	0	0
久米島町	0	0	0	0	0	0	0	0	0	0	0	0	0
渡嘉敷村	0	0	0	0	0	0	0	0	0	0	0	0	0
座間味村	0	0	0	0	0	0	0	0	0	0	0	0	0
粟国村	0	0	0	0	0	0	0	0	0	0	0	0	0
渡名喜村	0	0	0	0	0	0	0	0	0	0	0	0	0
南大東村	5	0	0	0	0	0	0	0	1	2	2	0	0
北大東村	0	0	0	0	0	0	0	0	0	0	0	0	0
西原町	14	2	2	0	0	0	0	2	4	2	2	0	0
豊見城市	23	3	3	0	0	1	1	3	8	2	2	0	0
糸満市	24	3	3	3	3	0	0	0	4	4	4	0	0
八重瀬町	15	5	3	0	0	0	0	0	5	1	1	0	0
南城市	26	4	3	2	2	0	0	2	7	3	3	0	0
与那原町	17	3	6	0	0	0	0	0	7	1	0	0	0
南風原町	21	4	4	2	2	0	0	1	4	2	2	0	0
宮古保健所	13	1	1	1	1	0	0	2	3	2	2	0	0
宮古島市	13	1	1	1	1	0	0	2	3	2	2	0	0
多良間村	0	0	0	0	0	0	0	0	0	0	0	0	0
八重山保健所	19	3	2	0	0	0	0	5	6	3	0	0	0
石垣市	18	3	2	0	0	0	0	5	6	2	0	0	0
竹富町	0	0	0	0	0	0	0	0	0	0	0	0	0
与那国町	1	0	0	0	0	0	0	0	0	1	0	0	0

※育成医療は平成25年度より市町村に権限委譲