

Ⅲ 母子保健の主なる統計

1. 本統計に用いられる比率

- 1 出生率 = $\frac{\text{年間出生数}}{\text{10月1日現在人口}} \times 1,000$
- 2 合計特殊出生率 = $\frac{\text{母の年齢別出生数}}{\text{年齢別女子人口}}$
- 3 低体重児出生率 = $\frac{\text{年間2,500g未満出生数}}{\text{年間出生数（体重不詳を除く）}} \times 100$
- 4 自然増加率 = $\frac{\text{自然増加数（出生数－死亡数）}}{\text{10月1日現在人口}} \times 1,000$
- 5 死亡率 = $\frac{\text{年間死亡数}}{\text{10月1日現在人口}} \times 1,000$
- 6 乳児死亡率 = $\frac{\text{年間乳児死亡率}}{\text{年間出生数}} \times 1,000$
- 7 新生児死亡率 = $\frac{\text{年間新生児死亡率}}{\text{年間出生数}} \times 1,000$
- 8 妊産婦死亡率 = $\frac{\text{年間妊産婦死亡数}}{\text{年間出産数（出生数＋死産数）（又は年間出生数）}} \times 100,000$
- 9 死産率 = $\frac{\text{年間死産数（自然＋人工）}}{\text{年間出産数（出生数＋死産数）}} \times 1,000$
- 10 周産期死亡率 = $\frac{\text{年間周産期死亡数}}{\text{年間出生数＋妊娠満22週以後の死産数}} \times 1,000$

* 合計特殊出生率とは15歳から49歳までの女子の年齢別出生率を合計したもので、1人の女子が仮にその年次の年齢別出生率で一生の間に生むとしたときの子ども数に相当する。

* 乳児死亡とは、生後1年未満の死亡、新生児死亡とは生後4週（28日）未満の死亡をいう。

* 死産とは妊娠満12週以後のものをいう。

* 周産期死亡とは、妊娠満22週以後の死産と早期新生児死亡（生後1週（7日）未満の死亡）をあわせたものをいう。なお、平成6年以前の周産期死亡は、妊娠満28週以後の死産と早期新生児死亡をあわせたものである。

●表象記号について

計数のない場合	－又は 標記なし
計数不明の場合	…
数または比率が微少 (0.05未満) の場合	0.0

2. 出生率・低体重児出生率の推移

本県の人口動態によると、出生は昭和 27 年以降徐々に減少する傾向にあり、令和 5 年は 12,549 人で、前年の 13,594 人より 1,045 人減少した。出生率は 8.7 と前年より 0.7 ポイント減少した。全国比較してみると、2.7 ポイント高く、昭和 49 年以降 50 年連続全国第 1 位の出生率である。

出生場所では昭和 35 年には自宅出産が全出生数の 80%を占めていたのが、昭和 40 年には 40.8%と半分に減少し、平成 9 年以降は 0.2%前後となっている。一方、病院及び診療所での分娩は平成 9 年以降 99.0%前後になっている。

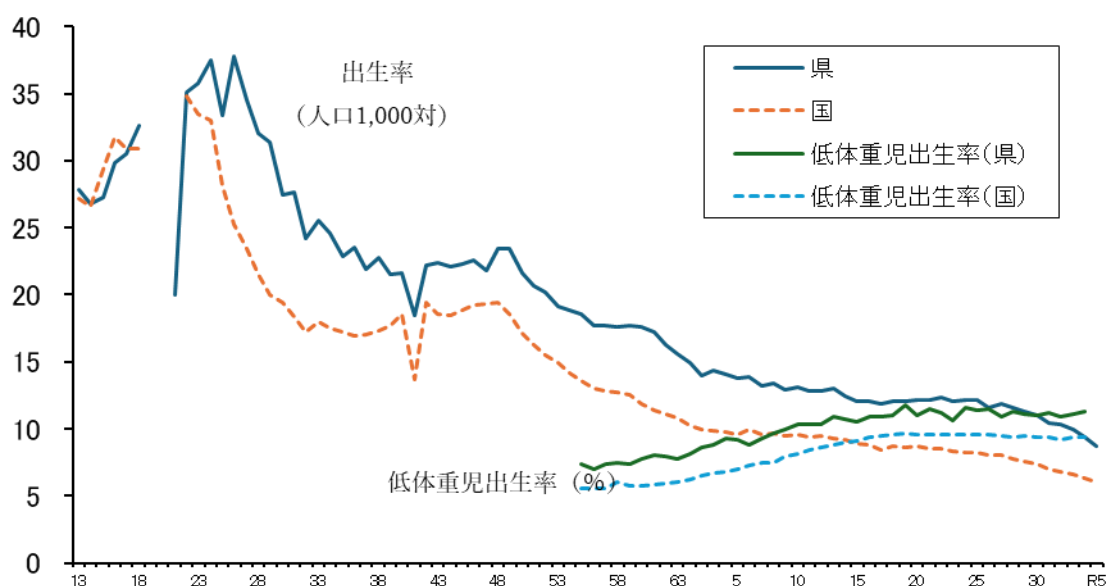
低体重児出生率は依然として高く、令和 5 年は全国の 9.6%に対し、沖縄県は 12.1%と高率である。

乳児死亡率については、大正 14 年 77.1（出生千対）であったが、戦後は 12.7 と激減し、令和 5 年は 1.8 である。全国の 1.8 と同率で、前年度より 0.1 ポイント増加した。また、新生児死亡率については、令和 5 年は 0.7 で昨年の 0.5 から 0.2 ポイント増加したが、全国の 0.8 より低い。

また、妊産婦死亡率は、大正 14 年全国平均が出生万対 30.2、本県は 50.2 と高率であったが、昭和 22 年以降は 20 以下となり、現在では妊産婦死亡数は年間 0～2 と推移し、令和 5 年の死亡数は 0 である。

(図 3-1)

出生率・低体重出生率の推移



3. 全国からみた沖縄県の母子統計(令和5年度)

(表3-1)

順位	出生		低体重児出生率		合計特殊出生率		乳児死亡		新生児死亡		周産期死亡		死産		妊産婦死亡		人工妊娠中絶実施率	
	(年)		(年)		(年)		(年)		(年)		(年)		(年)		(年)		(年度)	
	都道府県	率	都道府県	率	都道府県	率	都道府県	率	都道府県	率	都道府県	率	都道府県	率	都道府県	率	都道府県	率
	人口千対		人口千対		人口千対		出生千対		出生千対		出生千対		出生千対		出生10万対		15～49歳女子人口千対	
	全国	6.0	全国	9.6	全国	1.20	全国	1.8	全国	0.8	全国	3.3	全国	20.9	全国	3.1	全国	5.3
1	沖縄	8.7	沖縄	12.1	沖縄	1.6	鳥取	3.1	秋田	2.5	秋田	6.1	北海道	25.3	岩手	18	東京	8
2	滋賀	6.8	鹿児島	11	長崎	1.49	秋田	2.8	山形	1.9	長崎	4.7	宮崎	24.9	新潟	17.9	大阪	7.5
3	福岡	6.8	山梨	10.9	宮崎	1.49	岐阜	2.7	富山	1.3	福井	4.6	秋田	24.3	青森	17.1	熊本	7.4
4	愛知	6.7	島根	10.6	鹿児島	1.48	長崎	2.6	長崎	1.3	山梨	4.3	沖縄	24.3	愛媛	14.1	宮崎	6.9
5	熊本	6.6	栃木	10.3	熊本	1.47	富山	2.4	宮城	1.2	群馬	4.2	青森	24.2	茨城	13.1	福岡	6.6
6	大阪	6.5	愛知	10.2	福井	1.46	福井	2.4	群馬	1.2	岐阜	4.2	高知	24.2	鹿児島	9.9	鳥取	6.5
7	佐賀	6.5	高知	10.2	島根	1.46	島根	2.4	岐阜	1.2	静岡	4.2	宮城	23.5	長野	8.8	鹿児島	6.4
8	東京	6.4	北海道	10.1	佐賀	1.46	山形	2.3	福島	1.1	宮城	4	福岡	22.7	岡山	8.5	大分	6
9	岡山	6.4	福岡	10.1	鳥取	1.44	福島	2.3	神奈川	1.1	滋賀	3.9	岩手	22.3	宮城	7.9	宮城	5.8
10	鹿児島	6.4	宮城	10	山口	1.4	佐賀	2.3	福井	1.1	茨城	3.7	新潟	22.3	京都	7.1	沖縄	5.8
11	福井	6.3	鳥取	10	香川	1.4	岩手	2.2	山梨	1.1	千葉	3.7	鹿児島	22.3	広島	5.9	高知	5.7
12	宮崎	6.3	茨城	9.9	大分	1.39	大阪	2.2	滋賀	1.1	北海道	3.6	埼玉	22.2	大阪	5.3	長崎	5.7
13	石川	6.2	新潟	9.9	滋賀	1.38	宮崎	2.2	大阪	1.1	神奈川	3.6	福井	22.1	北海道	4	青森	5.6
14	兵庫	6.2	岐阜	9.9	徳島	1.36	鹿児島	2.2	大島	1.1	山形	3.5	静岡	22.1	神奈川	3.6	愛知	5.6
15	広島	6.2	静岡	9.9	富山	1.35	青森	2.1	千葉	1	福島	3.5	群馬	22	兵庫	3	佐賀	5.6
16	鳥取	6.1	広島	9.9	石川	1.34	群馬	2.1	茨城	0.9	栃木	3.5	東京	21.9	千葉	2.7	北海道	5.5
17	長崎	6.1	福島	9.8	長野	1.34	千葉	2.1	石川	0.9	新潟	3.5	茨城	21.7	埼玉	2.3	広島	5.5
18	神奈川	6	福井	9.8	和歌山	1.33	神奈川	2.1	鳥取	0.9	岡山	3.4	神奈川	21.6	東京	1.1	山口	5.5
19	埼玉	5.9	京都	9.8	広島	1.33	香川	2.1	香川	0.9	富山	3.3	福島	21.4	秋田	-	徳島	5.4
20	千葉	5.9	秋田	9.7	山梨	1.32	宮城	2	北海道	0.8	大阪	3.3	千葉	21.3	山形	-	福島	5.1
21	島根	5.9	群馬	9.7	岡山	1.32	山梨	2	埼玉	0.8	和歌山	3.3	山梨	20.9	福島	-	愛媛	5.1
22	香川	5.9	神奈川	9.7	岐阜	1.31	奈良	2	静岡	0.8	香川	3.3	大分	20.7	栃木	-	岩手	5
23	大分	5.8	宮崎	9.7	愛媛	1.31	茨城	1.9	愛知	0.8	埼玉	3.2	佐賀	20.6	群馬	-	長野	4.9
24	山梨	5.7	富山	9.6	高知	1.3	愛知	1.9	佐賀	0.8	三重	3.2	栃木	20.5	富山	-	岡山	4.9
25	長野	5.7	三重	9.6	愛知	1.29	愛媛	1.9	青森	0.7	広島	3.2	鳥取	20.4	石川	-	群馬	4.7
26	三重	5.7	佐賀	9.6	三重	1.29	新潟	1.8	東京	0.7	岩手	3.1	山形	20.3	福井	-	神奈川	4.7
27	徳島	5.7	東京	9.5	兵庫	1.29	福岡	1.8	奈良	0.7	東京	3.1	熊本	20.2	山梨	-	福井	4.7
28	富山	5.6	滋賀	9.5	福岡	1.26	沖縄	1.8	福岡	0.7	愛知	3.1	長崎	19.8	岐阜	-	石川	4.6
29	岐阜	5.6	埼玉	9.4	群馬	1.25	滋賀	1.7	鹿児島	0.7	福岡	3.1	大阪	19.5	静岡	-	香川	4.4
30	京都	5.6	千葉	9.4	静岡	1.25	京都	1.7	沖縄	0.7	佐賀	3.1	岐阜	19.4	愛知	-	栃木	4.3
31	山口	5.6	長崎	9.4	青森	1.23	北海道	1.6	岩手	0.6	長野	3	広島	19.4	三重	-	富山	4.3
32	宮城	5.5	大分	9.4	新潟	1.23	埼玉	1.6	新潟	0.6	熊本	3	和歌山	19.2	滋賀	-	和歌山	4.3
33	静岡	5.5	兵庫	9.3	山形	1.22	東京	1.6	京都	0.6	鹿児島	3	長野	19.1	奈良	-	秋田	4.2
34	和歌山	5.5	愛媛	9.3	茨城	1.22	石川	1.6	和歌山	0.6	島根	2.9	三重	19.1	和歌山	-	島根	4.2
35	茨城	5.4	石川	9.2	福島	1.21	静岡	1.6	山口	0.6	愛媛	2.9	香川	19	鳥取	-	新潟	4.1
36	栃木	5.4	長野	9.2	奈良	1.21	熊本	1.6	熊本	0.6	宮崎	2.9	京都	18.9	島根	-	静岡	4.1
37	群馬	5.4	大阪	9.2	栃木	1.19	大分	1.6	宮崎	0.6	鳥取	2.8	滋賀	18.8	山口	-	山梨	4
38	奈良	5.4	山口	9.2	大阪	1.19	山口	1.5	長野	0.5	奈良	2.7	岡山	18.8	徳島	-	三重	4
39	愛媛	5.4	岩手	9	岩手	1.16	徳島	1.5	岡山	0.5	高知	2.7	愛媛	18.8	香川	-	山形	3.9
40	福島	5.2	和歌山	9	埼玉	1.14	長野	1.4	広島	0.5	京都	2.6	愛知	18.7	高知	-	京都	3.9
41	新潟	5.2	山形	8.9	千葉	1.14	和歌山	1.4	徳島	0.5	兵庫	2.6	奈良	18.7	福岡	-	埼玉	3.5
42	山形	5.1	岡山	8.9	神奈川	1.13	広島	1.4	大分	0.5	徳島	2.6	山口	18.6	佐賀	-	岐阜	3.5
43	高知	5.1	奈良	8.8	京都	1.11	三重	1.3	三重	0.4	大分	2.6	徳島	18.6	長崎	-	兵庫	3.4
44	北海道	4.8	熊本	8.8	秋田	1.1	兵庫	1.3	愛媛	0.4	青森	2.5	鳥取	18.1	熊本	-	千葉	3.3
45	青森	4.8	青森	8.6	宮城	1.07	栃木	1.2	愛媛	0.4	石川	2.5	島根	17	大分	-	茨城	3.1
46	岩手	4.7	香川	8.5	北海道	1.06	高知	1.2	栃木	0.3	山口	2.5	富山	16.4	宮崎	-	滋賀	3
47	秋田	4	徳島	8	東京	0.99	岡山	1	高知	0.3	沖縄	2.3	石川	15.4	沖縄	-	奈良	2.6

※周産期死亡は平成7年から妊娠満22週以後の死産＋早期新生児死亡

資料:厚生労働省(令和5年人口動態統計及び令和5年度衛生行政報告例)

4. 年次別人口動態

事項		出生率		死亡率		乳児死亡率		新生児死亡率		妊産婦死亡率 (出生10万対)		周産期 死亡率		死産率	
年次		県	全国	県	全国	県	全国	県	全国	県	全国	県	全国	県	全国
1934	9	26.4	29.9	15.8	18.1	53.9	124.8	6.4	50.6	...	279.3
1935	10	27.7	31.6	16.1	16.8	51.2	106.7	3.9	44.7	...	260.1	50.1
1936	11	26.5	30.0	17.4	17.5	50.0	116.7	4.7	48.1	...	256.1
1937	12	26.4	30.9	15.9	17.1	45.5	105.8	4.3	43.8	...	249.6
1938	13	27.8	27.2	16.3	17.7	46.7	114.4	4.1	46.2	...	252.9
1939	14	26.8	26.6	17.6	17.8	44.6	106.2	4.8	44.3	...	253.4
1940	15	27.3	29.4	17.5	16.5	37.6	90.0	5.3	38.7	...	239.6	46.0
1941	16	29.8	31.8	16.0	16.0	42.3	84.1	...	34.2	...	216.4
1942	17	30.5	30.9	15.4	16.1	36.9	85.5	...	34.1	...	205.3
1943	18	32.6	30.9	16.2	16.7	16.4	86.6	...	33.8	...	201.6
1944	19
1945	20
1946	21	20.0	...	13.0
1947	22	35.1	34.8	10.0	14.6	...	76.7	...	31.4	...	167.5	44.2
1948	23	35.8	33.5	9.4	11.9	...	61.7	...	27.5	...	165.5
1949	24	37.5	33.0	8.8	11.5	...	62.5	...	26.9	...	170.6
1950	25	33.4	28.1	7.4	10.9	...	60.1	...	27.4	...	176.1	...	46.6	...	84.9
1951	26	37.8	25.3	7.4	9.9	...	57.5	...	27.5	...	172.7	...	46.7	...	92.2
1952	27	34.5	23.4	7.3	8.9	12.7	49.4	...	25.4	...	170.4	...	45.6	...	92.3
1953	28	32.0	21.5	7.0	8.9	13.2	48.9	...	25.5	...	180.6	...	46.0	...	93.8
1954	29	31.4	20.0	6.0	8.2	...	44.6	...	24.1	...	184.3	...	45.1	...	95.6
1955	30	27.5	19.4	5.5	7.8	10.9	39.8	...	22.3	...	178.8	...	43.9	...	95.8
1956	31	27.6	18.4	5.6	8.0	10.5	40.6	...	23.0	...	170.4	...	45.5	...	97.1
1957	32	24.2	17.2	5.3	8.3	12.7	40.0	...	21.6	...	170.9	...	40.0	...	101.2
1958	33	25.5	18.0	4.4	7.4	8.3	34.5	...	19.5	...	154.8	...	43.9	...	100.7
1959	34	24.6	17.5	4.8	7.4	10.6	33.7	...	18.6	...	146.4	...	43.0	...	100.6
1960	35	22.9	17.2	5.1	7.6	10.5	30.7	1.9	17.0	98.9	130.6	...	41.4	...	100.4
1961	36	23.5	16.9	5.2	7.4	10.5	28.6	2.2	16.5	166.8	120.4	...	40.9	...	101.7
1962	37	21.9	17.0	5.3	7.5	9.7	26.4	2.0	15.3	125.9	112.0	...	38.7	...	98.8
1963	38	22.8	17.3	5.3	7.0	9.8	23.2	1.5	13.8	114.6	102.5	...	36.2	...	95.6
1964	39	21.5	17.7	5.3	6.9	9.8	20.4	1.5	12.4	100.2	99.0	...	33.1	...	89.2
1965	40	21.6	18.6	5.3	7.1	10.1	18.5	1.8	11.7	114.0	87.6	...	30.1	...	81.4
1966	41	18.5	13.7	5.2	6.8	10.0	19.3	3.3	12.0	126.3	93.0	...	31.3	...	98.2
1967	42	22.2	19.4	5.0	6.8	7.6	14.9	2.3	9.9	81.9	70.5	...	26.3	...	71.6
1968	43	22.4	18.6	5.3	6.8	11.6	15.3	4.0	9.8	88.9	68.1	...	24.5	...	71.1
1969	44	22.1	18.5	5.1	6.8	11.1	14.2	4.1	9.1	66.3	57.9	10.0	23.0	...	68.6
1970	45	22.3	18.8	5.5	6.9	9.0	13.1	3.2	8.7	57.0	52.1	9.2	21.7	...	65.3
1971	46	22.6	19.2	5.3	6.6	10.8	12.4	4.5	8.2	37.7	45.2	9.2	20.4	9.9	61.4
1972	47	21.8	19.3	5.3	6.5	11.5	11.7	5.7	7.8	57.5	40.6	13.2	19.0	15.9	57.8
1973	48	23.4	19.4	5.6	6.6	14.8	11.3	7.5	7.4	39.0	38.3	16.0	18.0	20.2	52.6
1974	49	23.4	18.6	5.4	6.5	12.5	10.8	6.9	7.1	50.7	34.5	14.4	16.9	21.5	51.3
1975	50	21.6	17.1	5.4	6.3	12.1	10.0	7.4	6.3	35.8	28.7	15.6	16.0	24.0	50.8
1976	51	20.7	16.3	5.1	6.3	10.8	9.3	6.7	6.4	18.4	25.9	14.7	14.8	24.4	52.7
1977	52	20.2	15.5	4.9	6.1	11.7	8.9	7.3	6.1	4.7	23.1	15.0	14.1	26.5	51.5
1978	53	19.1	14.9	4.8	6.1	8.3	8.4	4.9	5.6	50.7	22.1	15.0	13.0	28.1	48.7

(昭和9年～令和5年)

(表3-2)

事項 年次	出生率		死亡率		乳児死亡率		新生児死亡率		妊産婦死亡率 (出生10万対)		周産期 死亡率		死産率		
	県	全国	県	全国	県	全国	県	全国	県	全国	県	全国	県	全国	
1979	54	18.8	14.2	4.7	6.0	8.1	7.9	5.0	5.2	19.5	22.9	12.7	12.5	24.9	47.7
1980	55	18.6	13.6	4.9	6.2	7.8	7.5	5.2	4.9	9.9	20.5	11.9	11.7	25.9	46.8
1981	56	17.7	13.0	4.8	6.1	7.0	7.1	4.0	4.7	25.3	19.2	11.0	10.8	29.6	49.2
1982	57	17.7	12.8	4.7	6.0	6.5	6.6	4.0	4.2	15.0	18.4	10.3	10.1	29.0	49.0
1983	58	17.6	12.7	4.9	6.2	7.3	6.2	4.9	3.9	10.0	15.5	10.3	9.3	28.6	45.5
1984	59	17.7	12.5	4.6	6.2	6.7	6.0	4.2	3.7	14.7	15.3	10.0	8.7	31.2	46.3
1985	60	17.6	11.9	4.5	6.3	5.6	5.5	2.9	3.4	14.5	15.8	7.2	8.0	29.5	46.0
1986	61	17.2	11.4	4.7	6.2	6.7	5.2	4.2	3.1	24.5	13.5	7.5	7.3	29.8	45.3
1987	62	16.3	11.1	4.7	6.2	6.0	5.0	3.2	2.9	5.1	12.0	7.1	6.9	31.6	45.3
1988	63	15.6	10.8	4.8	6.5	5.0	4.8	2.9	2.7	－	9.6	7.0	6.5	33.2	43.4
1989	H元	14.9	10.2	4.8	6.4	5.6	4.6	2.8	2.6	5.5	10.8	6.2	6.0	35.8	42.4
1990	2	14.0	10.0	5.3	6.7	7.2	4.6	4.3	2.6	－	8.6	7.0	5.7	32.6	42.3
1991	3	14.4	9.9	5.1	6.7	5.2	4.4	3.7	2.4	－	9.0	5.4	5.3	33.8	39.6
1992	4	14.1	9.8	5.4	6.9	5.1	4.5	2.9	2.4	11.5	9.2	5.9	5.2	34.8	38.9
1993	5	13.8	9.6	5.7	7.1	5.0	4.3	2.7	2.3	－	7.7	6.2	5.0	34.7	36.6
1994	6	13.9	10.0	5.4	7.1	5.5	4.2	3.2	2.3	－	6.1	5.4	5.0	32.4	33.5
1995	7	13.2	9.6	5.8	7.4	5.0	4.3	3.6	2.2	－	7.2	9.0	7.0	30.6	32.1
1996	8	13.4	9.7	5.5	7.2	5.1	3.8	3.0	2.0	11.7	6.0	7.8	6.7	29.4	31.7
1997	9	12.9	9.5	5.7	7.3	5.4	3.7	2.9	1.9	24.1	6.5	8.4	6.4	31.1	32.1
1998	10	13.1	9.6	5.9	7.5	5.6	3.6	2.6	2.0	5.9	7.1	6.8	6.2	29.1	31.4
1999	11	12.8	9.4	6.0	7.8	4.5	3.4	2.3	1.8	6.0	6.1	8.7	6.0	35.1	31.6
2000	12	12.8	9.5	6.1	7.7	4.5	3.2	2.4	1.8	－	6.6	6.9	5.8	37.1	31.2
2001	13	13.0	9.3	6.2	7.7	3.8	3.1	2.2	1.6	5.8	6.5	6.8	5.5	35.4	31.0
2002	14	12.4	9.2	6.0	7.8	3.2	3.0	1.5	1.7	12.1	7.3	5.9	5.5	30.6	31.1
2003	15	12.1	8.9	6.3	8.0	2.6	3.0	1.5	1.7	6.1	6.1	6.0	5.3	32.9	30.5
2004	16	12.1	8.8	6.4	8.2	2.9	2.8	1.0	1.5	12.2	4.4	4.7	5.0	32.9	30.0
2005	17	11.9	8.4	6.7	8.6	2.5	2.8	1.6	1.4	6.2	5.8	5.6	4.8	34.9	29.1
2006	18	12.1	8.7	6.7	8.6	2.4	2.6	0.9	1.3	－	4.9	5.0	4.7	36.0	27.5
2007	19	12.1	8.6	6.9	8.8	2.5	2.6	1.2	1.3	6.0	3.2	6.4	4.5	36.6	26.2
2008	20	12.2	8.7	6.9	9.1	2.0	2.6	0.8	1.2	6.0	3.6	3.5	4.3	34.3	25.2
2009	21	12.2	8.5	7.2	9.1	2.4	2.4	0.8	1.2	11.9	5.0	4.8	4.2	33.5	24.6
2010	22	12.3	8.5	7.3	9.5	2.7	2.3	0.8	1.1	5.8	4.2	4.1	4.2	31.7	24.2
2011	23	12.1	8.3	7.7	9.9	2.4	2.3	1.2	1.1	－	3.8	4.3	4.1	31.8	23.9
2012	24	12.2	8.2	7.6	10.0	2.7	2.2	0.9	1.0	－	4.0	4.3	4.0	28.8	23.4
2013	25	12.2	8.2	7.8	10.1	1.7	2.1	1.3	1.0	11.3	3.4	4.5	3.7	25.1	22.9
2014	26	11.6	8.0	8.1	10.1	2.9	2.1	1.2	0.9	5.9	2.7	4.0	3.7	29.3	22.9
2015	27	11.9	8.0	8.1	8.0	2.0	1.9	0.9	0.9	－	3.8	3.2	3.7	24.4	22.0
2016	28	11.6	7.8	8.2	10.5	1.9	2.0	0.8	0.9	－	3.4	3.8	3.6	25.5	21.0
2017	29	11.3	7.6	8.4	10.8	2.5	1.9	1.4	0.9	－	3.4	3.8	3.5	25.7	21.1
2018	30	11.0	7.4	8.5	11.0	1.5	1.9	0.7	0.9	－	3.3	3.4	3.3	23.6	20.9
2019	R元	10.4	7.0	8.7	11.2	1.3	1.9	0.5	0.9	13.1	3.3	2.4	3.4	24.2	22.0
2020	2	10.3	6.8	8.6	11.1	2.6	1.8	1.3	0.8	13.1	2.7	3.5	3.2	21.2	20.1
2021	3	10.0	6.6	9.4	11.7	1.6	1.7	0.8	0.8	－	2.5	3.2	3.4	24.6	19.7
2022	4	9.4	6.3	10.4	12.9	1.7	1.8	0.5	0.8	－	4.2	3.1	3.3	21.5	19.3
2023	5	8.7	6.0	10.5	13.0	1.8	1.8	0.7	0.8	－	3.1	2.3	3.3	24.3	20.9

資料：厚生労働省(人口動態統計)

…は計数不明の場合、—は計数のない場合

5. 主 なる 人 口 動 態

年次		人口		出生 (人口千対)		死亡 (人口千対)		自然増加 (人口千対)		乳児死亡 (出生千対)	
		調査推計 年月日	実数	数	率	数	率	数	率	数	率
1965	昭和40	10.1	934,176	20,171	21.6	4,925	5.3	15,246	5.3	204	10.1
1970	45	10.1	945,111	21,038	22.3	5,173	5.5	15,865	16.8	189	9.0
1971	46	10.1	939,742	21,231	22.6	5,021	5.2	16,210	17.2	230	10.8
1972	47	10.1	955,390	20,871	21.8	5,049	5.3	15,822	16.6	239	11.5
1973	48	10.1	987,000	23,077	23.1	5,523	5.6	17,554	17.8	342	14.8
1974	49	10.1	1,012,000	23,677	23.4	5,424	5.3	18,252	18.0	297	12.5
1975	50	10.1	1,036,288	22,371	21.6	5,667	5.4	16,704	16.1	270	12.1
1976	51	10.1	1,052,000	21,794	20.7	5,336	5.0	16,458	15.6	236	10.9
1977	52	10.1	1,066,000	21,493	20.2	5,276	4.9	16,217	15.2	252	11.7
1978	53	10.1	1,076,000	20,596	19.1	5,153	4.8	15,443	14.4	170	8.3
1979	54	10.1	1,089,000	20,497	18.8	5,066	4.7	15,431	14.2	167	8.1
1980	55	10.1	1,092,000	20,281	18.6	5,348	4.9	14,933	13.7	159	7.8
1981	56	10.1	1,113,000	19,744	17.7	5,330	4.8	14,414	13.0	138	7.0
1982	57	10.1	1,125,000	19,946	17.7	5,247	4.7	14,699	13.1	129	6.5
1983	58	10.1	1,139,000	20,038	17.6	5,541	4.9	14,497	12.7	147	7.3
1984	59	10.1	1,154,000	20,392	17.7	5,349	4.6	15,043	13.0	137	6.7
1985	60	10.1	1,177,000	20,657	17.6	5,283	4.5	15,374	13.1	115	5.6
1986	61	10.1	1,187,000	20,399	17.2	5,635	4.7	14,764	12.4	137	6.7
1987	62	10.1	1,198,000	19,475	16.3	5,580	4.7	13,895	11.6	117	6.0
1988	63	10.1	1,208,000	18,903	15.6	5,772	4.8	13,131	10.9	95	5.0
1989	平成元	10.1	1,216,000	18,111	14.9	5,818	4.8	12,293	10.1	102	5.6
1990	2	10.1	1,217,505	17,088	14.0	6,469	5.3	10,619	8.7	123	7.2
1991	3	10.1	1,224,000	17,637	14.4	6,263	5.1	11,374	9.3	91	5.2
1992	4	10.1	1,232,000	17,421	14.1	6,665	5.4	10,756	8.7	88	5.1
1993	5	10.1	1,242,000	17,154	13.8	7,023	5.7	10,131	8.2	85	5.0
1994	6	10.1	1,254,000	17,377	13.9	6,830	5.4	10,547	8.4	95	5.5
1995	7	10.1	1,265,783	16,751	13.2	7,283	5.8	9,468	7.5	83	5.0
1996	8	10.1	1,277,000	17,064	13.4	7,038	5.5	10,026	7.9	87	5.1
1997	9	10.1	1,285,000	16,614	12.9	7,381	5.7	9,233	7.2	89	5.4
1998	10	10.1	1,295,000	16,928	13.1	7,643	5.9	9,285	7.2	95	5.6
1999	11	10.1	1,306,000	16,680	12.8	7,880	6.0	8,800	6.7	75	4.5
2000	12	10.1	1,311,482	16,773	12.8	7,946	6.1	8,827	6.7	75	4.5
2001	13	10.1	1,322,000	17,169	13.0	8,132	6.2	9,037	6.8	65	3.8
2002	14	10.1	1,322,000	16,571	12.4	8,037	6.0	8,534	6.4	53	3.2
2003	15	10.1	1,342,000	16,303	12.1	8,433	6.3	7,870	16.2	42	2.6
2004	16	10.1	1,352,000	16,362	12.1	8,610	6.4	7,752	5.7	48	2.9
2005	17	10.1	1,354,695	16,115	11.9	9,021	6.7	7,094	5.2	40	2.5
2006	18	10.1	1,368,137	16,483	12.1	9,121	6.7	7,362	5.4	39	2.4
2007	19	10.1	1,373,754	16,588	12.1	9,399	6.9	7,189	5.3	42	2.5
2008	20	10.1	1,377,708	16,736	12.2	9,492	6.9	7,244	5.3	34	2.0
2009	21	10.1	1,393,543	16,744	12.2	9,923	7.2	6,821	5.0	41	2.4
2010	22	10.1	1,385,983	17,098	12.3	10,156	7.3	6,942	5.0	46	2.7
2011	23	10.1	1,394,118	16,918	12.1	10,686	7.7	6,232	4.5	40	2.4
2012	24	10.1	1,402,127	17,074	12.2	10,626	7.6	6,448	4.6	46	2.7
2013	25	10.1	1,408,051	17,209	12.2	10,956	7.8	6,253	4.4	30	1.7
2014	26	10.1	1,413,305	16,373	11.6	11,361	8.0	5,012	3.5	47	2.9
2015	27	10.1	1,418,682	16,941	11.9	11,326	8.0	5,615	4.0	34	2.0
2016	28	10.1	1,427,583	16,617	11.6	11,706	8.2	4,911	3.4	31	1.9
2017	29	10.1	1,443,802	16,217	11.3	11,945	8.4	4,272	3.0	41	2.5
2018	30	10.1	1,448,101	15,732	11.0	12,157	8.5	3,575	2.5	24	1.5
2019	令和元	10.1	1,454,184	14,902	10.4	12,509	8.7	2,393	1.7	19	1.3
2020	令和2	10.1	1,458,840	14,943	10.3	12,390	8.6	2,553	1.8	39	2.6
2021	令和3	10.1	1,468,526	14,535	10.0	13,582	9.4	953	0.6	23	1.6
2022	令和4	10.1	1,468,634	13,594	9.4	15,054	10.4	△ 1,460	△ 1.0	23	1.7
2023	令和5	10.1	1,468,375	12,549	8.7	15,110	10.5	△ 2,561	△ 1.8	22	1.8

*人口は10月1日現在推計人口(県統計課)

(昭和40年～令和5年)

(表3-3)

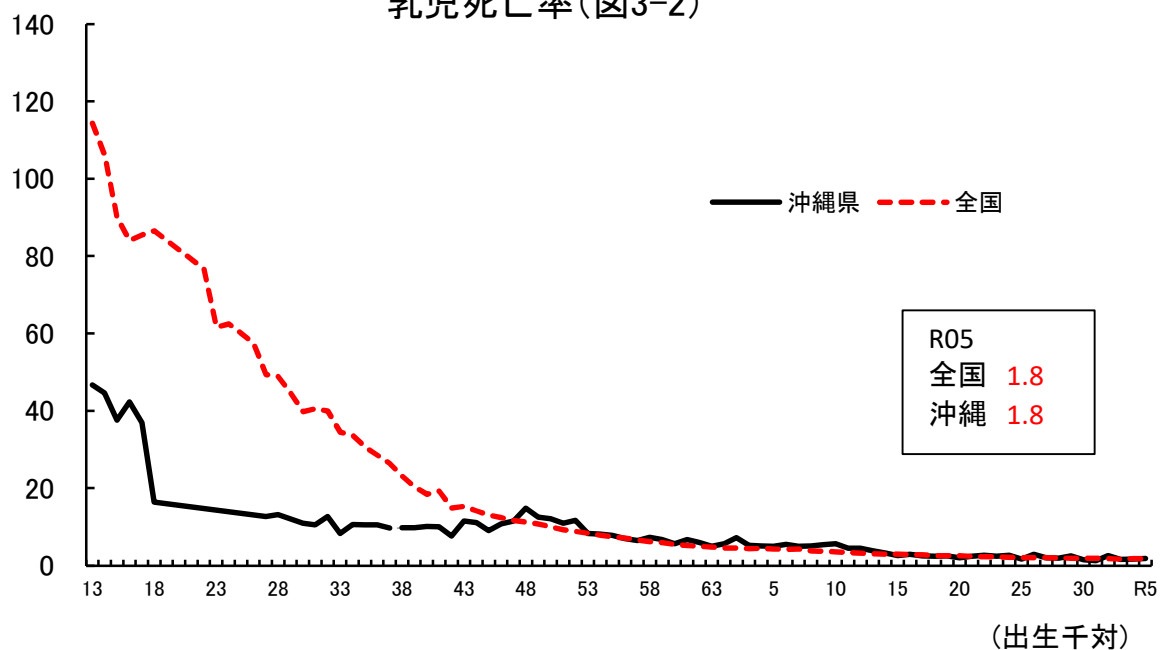
新生児死亡 (出生千対)		周産期死亡 (出産千対)		妊産婦死亡 (出生10万対)		死 産 (出産千対)				不 詳
数	率	数	率	数	率	自 然		人 工		
						数	率	数	率	
37	1.8			23	11.4					
68	3.2	194	9.2	12	5.7					
96	4.5	196	9.2	8	3.8					
119	5.7	275	13.2	2	6.0	318	15.0	20	0.9	
172	7.5	342	16.0	9	3.9	435	18.5	40	1.7	
165	7.0	342	14.4	2	5.1	480	19.8	41	1.7	
166	7.4	348	15.6	8	3.6	516	22.5	34	1.5	
145	6.7	320	14.7	4	1.8	492	22.0	52	2.3	
157	7.3	323	15.0	1	0.5	523	23.7	62	2.8	
101	4.9	308	15.0	4	1.9	556	26.2	40	1.9	
102	5.0	260	12.7	4	19.5	483	23.0	41	2.0	
105	5.2	241	11.9	2	9.9	479	23.0	61	2.9	
79	4.0	217	11.0	5	25.3	546	26.8	58	2.9	
80	4.0	205	10.3	3	15.0	500	24.3	95	4.6	
98	4.9	206	10.3	2	10.0	510	24.7	79	3.8	
85	4.2	204	10.0	3	14.7	531	25.2	126	6.0	
60	2.9	149	7.2	3	14.5	474	22.3	155	7.3	
86	4.2	154	7.5	5	24.5	450	21.4	177	8.4	
63	3.2	139	7.1	1	5.1	433	21.5	203	10.1	
55	2.9	132	7.0	—	—	458	23.4	191	9.8	
50	2.8	112	6.2	1	5.5	435	23.2	237	12.6	
74	4.3	119	7.0	—	—	376	21.3	200	11.3	
66	3.7	96	5.4	—	—	412	22.6	205	11.2	
50	2.9	102	5.9	2	11.5	399	22.1	229	12.7	
47	2.7	106	6.2	—	—	402	22.6	214	12.0	
56	3.2	94	5.4	—	—	364	20.3	218	12.1	
60	3.6	152	9.0	—	—	314	18.2	214	12.4	
52	3.0	134	7.8	2	11.7	301	17.1	216	12.3	
49	2.9	141	8.4	4	24.1	314	18.3	219	12.8	
44	2.6	115	6.8	1	5.9	301	17.3	205	11.8	
38	2.3	146	8.7	1	6.0	361	20.9	246	14.2	
41	2.4	116	6.9	—	—	340	19.5	307	17.6	
37	2.2	117	6.8	1	5.8	312	17.5	318	17.9	
25	1.5	99	5.9	2	12.1	263	15.4	260	15.2	
24	1.5	99	6.0	1	6.1	273	16.2	281	16.7	
17	1.0	78	4.7	2	12.2	258	15.2	299	17.7	
26	1.6	90	5.6	1	6.2	257	15.4	326	19.5	
15	0.9	83	5.0	—	—	281	16.4	334	19.5	
20	1.2	106	6.4	1	6.0	284	16.5	346	20.1	
14	0.8	58	3.5	1	6.0	266	15.3	329	19.0	
14	0.8	80	4.8	2	11.9	249	14.4	331	19.1	
13	0.8	70	4.1	1	5.8	255	14.4	305	17.3	
21	1.2	73	4.3	—	—	271	15.5	285	16.3	
16	0.9	73	4.3	—	—	243	13.8	264	15.0	
23	1.3	77	4.5	2	11.6	219	12.4	224	12.7	
20	1.2	65	4.0	1	5.9	233	13.8	261	15.5	
16	0.9	55	3.2	—	—	202	11.6	221	12.7	
14	0.8	63	3.8	—	—	213	12.5	221	13.0	
22	1.4	62	3.8	0	—	202	12.1	226	13.6	
11	0.7	53	3.4	—	—	182	11.4	200	11.8	
8	0.5	36	2.4	2	13.1	180	11.8	190	12.4	
19	1.3	52	3.5	2	13.1	153	10.0	170	11.1	
12	0.8	46	3.2	—	—	200	13.4	167	11.2	
7	0.5	42	3.1	—	—	157	11.3	142	10.2	
9	0.7	29	2.3	—	—	165	12.8	147	11.4	

※妊産婦死亡率は、妊産婦死亡数／出生数で求めている。

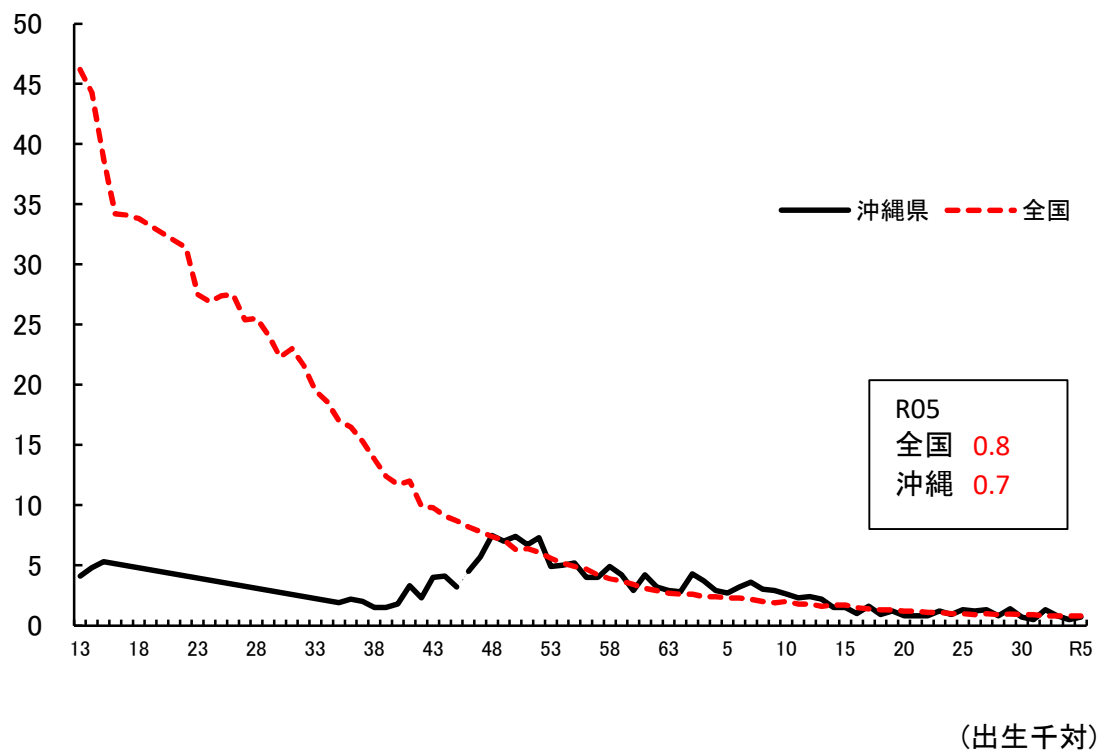
資料：厚生労働省（人口動態統計）

6. 乳児死亡率・新生児死亡率の年次推移

乳児死亡率(図3-2)

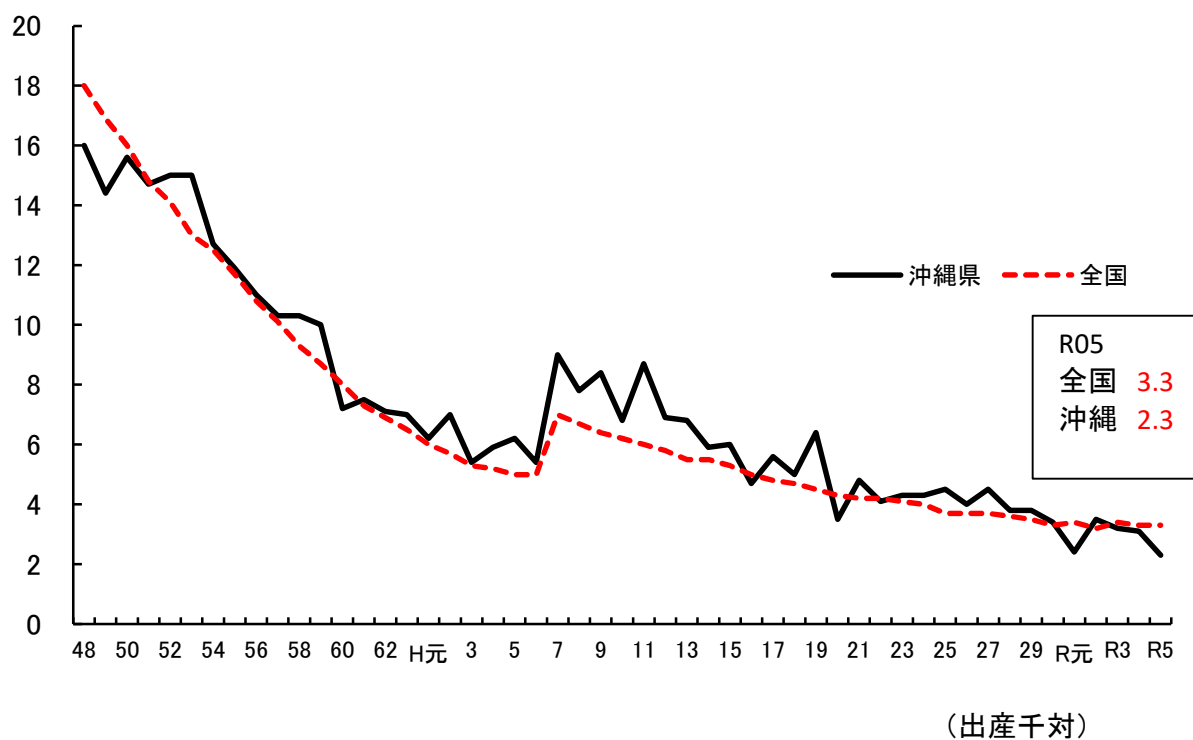


新生児死亡率(図3-3)

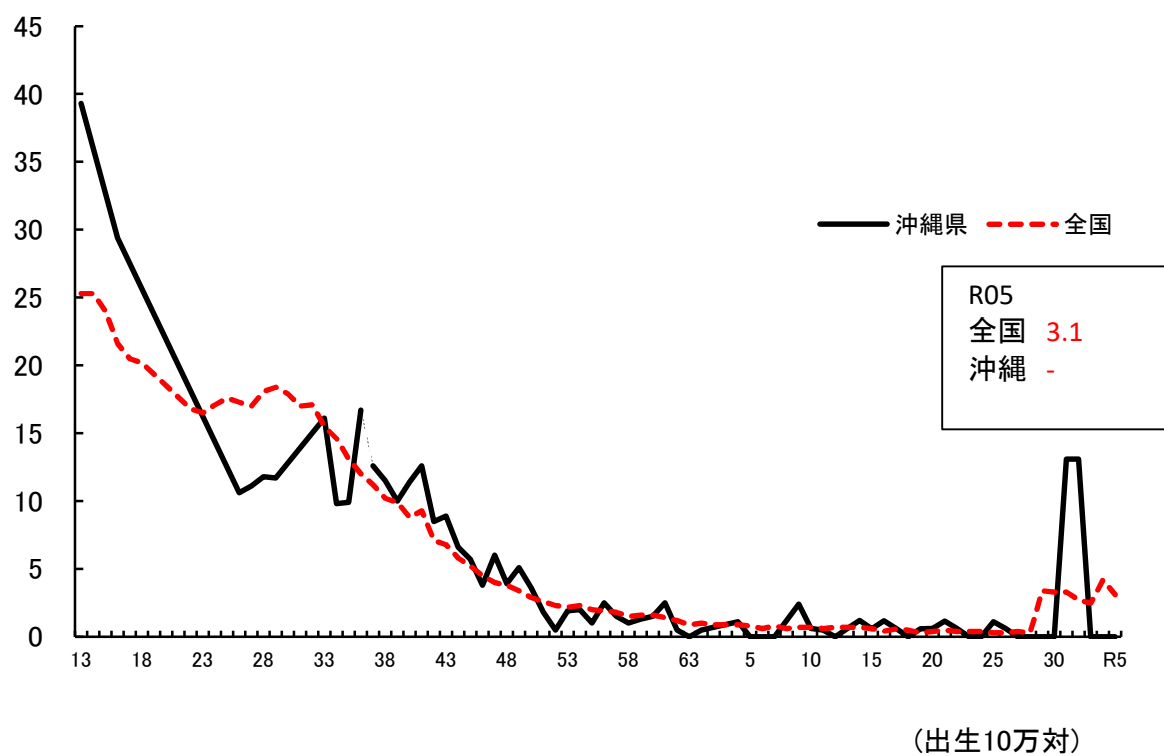


7. 周産期死亡率、妊産婦死亡率の年次推移

周産期死亡率(図3-4)



妊産婦死亡率(図3-5)



8.市 町 村 別

保 健 所 市 町 村	出 生 (人口千対)		(再掲) 2500g未満		死 亡 (人口千対)		乳児死亡 (出生千対)		新生児死亡 (出生千対)		妊産婦死亡 (出生万対)		周産期死亡 (出産千対)		死産率 (出産千対)		自然死産率 (出産千対)		人工死産率 (出産千対)		婚 姻 (人口千対)		離 婚 (人口千対)	
	数	率	数	率	数	率	数	率	数	率	数	率	数	率	数	率	数	率	数	率	数	率	数	率
総 数	12,522	19.5	1,512	12.1	15,333	23.9	21	1.7	9	0.7	-	-	32	2.5	327	25.4	175	13.6	152	11.8	6,672	10.4	3,362	5.2
北 保 健 所	808	17.4	91	11.3	1,237	26.7	1	1.2	-	-	-	-	-	-	25	30.0	10	12.0	15	18.0	385	8.3	203	4.4
名 護 市	586	19.6	69	11.8	621	20.7	-	-	-	-	-	-	-	-	18	29.8	6	9.9	12	19.9	285	9.5	145	4.8
国 頭 村	24	11.8	3	12.5	80	39.2	-	-	-	-	-	-	-	-	-	-	-	-	-	10	4.9	5	2.5	
大 宜 味 村	11	8.2	1	9	53	39.4	-	-	-	-	-	-	-	-	-	-	-	-	-	6	4.5	2	1.5	
東 村	11	14.4	1	9.1	35	45.7	-	-	-	-	-	-	-	-	-	-	-	-	-	2	2.6	2	2.6	
今 帰 仁 村	56	15.1	5	8.9	147	39.7	-	-	-	-	-	-	-	-	2	34	-	-	2	34	20	5.4	15	4.0
本 部 町	78	14.2	5	6.4	188	34.2	1	12.8	-	-	-	-	-	-	2	25	1	12.5	1	12.5	39	7.1	26	4.7
伊 江 村	32	16.9	6	18.8	68	35.8	-	-	-	-	-	-	-	-	2	59	2	59	-	-	9	4.7	5	2.6
伊 平 屋 村	8	14.8	1	13	20	36.9	-	-	-	-	-	-	-	-	1	111	1	111	-	-	8	14.8	1	1.8
伊 是 名 村	2	3.2	-	0.0	25	40.4	-	-	-	-	-	-	-	-	-	-	-	-	-	-	6	9.7	2	3.2
中 保 健 所	4,695	21.1	591	12.6	5,116	23.0	8	1.7	3	0.6	-	-	12	2.5	111	23.1	60	12.5	51	10.6	2,395	10.8	1,150	5.2
宜 野 湾 市	969	21.2	117	12.1	827	18.1	-	-	-	-	-	-	-	-	26	26.1	16	16.1	10	10.1	503	11.0	222	4.9
沖 縄 市	1,306	20.8	189	14.5	1,348	21.5	5	4	2	2	-	-	3	2.3	31	23.2	16	12.0	15	11.2	693	11.0	342	5.5
うるま市	1,115	21.9	146	13.1	1,350	26.6	3	3	1	1	-	-	4	3.6	21	18.5	12	10.6	9	7.9	512	10.1	265	5.2
恩 納 村	64	12.0	3	4.7	146	27.5	-	-	-	-	-	-	-	-	-	0.0	-	-	-	-	36	6.8	17	3.2
宜 野 座 村	72	30.1	2	2.8	82	34.2	-	-	-	-	-	-	-	-	-	0.0	-	-	-	-	32	13.4	17	7.1
金 武 町	100	20.5	11	11.0	159	32.7	-	-	-	-	-	-	1	9.9	5	47.6	3	28.6	2	19.0	68	14.0	26	5.3
読 谷 村	340	20.5	34	10.0	403	24.3	-	-	-	-	-	-	-	-	6	17.3	2	5.8	4	11.6	172	10.4	90	5.4
嘉 手 納 町	105	20.2	21	20.0	190	36.6	-	-	-	-	-	-	1	9.4	5	45.5	3	27.3	2	18.2	57	11.0	34	6.6
北 谷 町	235	19.1	23	9.8	249	20.3	-	-	-	-	-	-	3	12.6	8	32.9	4	16.5	4	16.5	176	14.3	68	5.5
北 中 城 村	161	23.5	17	10.6	176	25.7	-	-	-	-	-	-	-	-	3	18.3	1	6.1	2	12.2	71	10.4	34	5.0
中 城 村	228	24.3	28	12.3	186	19.8	-	-	-	-	-	-	-	-	6	25.6	3	12.8	3	12.8	75	8.0	35	3.7

人 口 動 態（令和5年）

（表3-4）

	出 生		（再掲） 2500g未満		死 亡		乳児死亡		新生児死亡		妊産婦死亡		周産期死亡		死産率		自然死産率		人工死産率		婚 姻		離 婚	
	（人口千対）				（人口千対）		（出生千対）		（出生千対）		（出生万対）		（出産千対）		（出産千対）		（出産千対）		（出産千対）		（人口千対）		（人口千対）	
保 健 所 市 町 村	数	率	数	率	数	率	数	率	数	率	数	率	数	率	数	率	数	率	数	率	数	率	数	率
那 覇 市 保 健 所	2,202	14.8	269	12.2	3,443	23.2	1	0.5	-	-	-	-	3	1.4	59	26.1	31	13.7	28	12.4	1,300	8.8	640	4.3
那 覇 市	2,202	14.8	269	12.2	3,443	23.2	1	0.5	-	-	-	-	3	1.4	59	26.1	31	13.7	28	12.4	1,300	8.8	640	4.3
南 部 保 健 所	3,965	23.1	467	11.8	4,174	24.3	10	2.5	6	1.5	-	-	14	3.5	106	26.0	63	15.5	43	10.6	2,093	12.2	1,095	6.4
浦 添 市	994	20.2	109	11.0	1,002	20.3	3	3	2	2.0	-	-	3	3.0	17	16.8	12	11.9	5	4.9	533	10.8	261	5.3
糸 満 市	569	23.3	69	12.1	656	26.9	1	2	-	-	-	-	2	3.5	12	20.7	7	12.0	5	8.6	214	8.8	136	5.6
豊見城市	663	25.8	65	9.8	535	20.8	1	2	1	1.5	-	-	3	4.5	15	22.1	8	11.8	7	10.3	305	11.9	123	4.8
南 城 市	382	22.1	40	10.5	746	43.2	-	-	-	-	-	-	-	-	21	52.1	12	29.8	9	22.3	512	29.7	265	15.4
西 原 町	263	18.3	50	19.0	260	18.1	1	4	-	-	-	-	2	7.5	10	36.6	4	14.7	6	22.0	100	7.0	66	4.6
与那原町	226	27.1	20	8.8	180	21.6	2	9	1	4.4	-	-	2	8.8	3	13.1	2	8.7	1	4.4	96	11.5	50	6.0
南風原町	467	30.2	59	12.6	291	18.8	1	2	1	2.1	-	-	-	-	12	25.1	6	12.5	6	12.5	194	12.6	91	5.9
渡嘉敷村	1	2.7	-	-	11	29.7	-	-	-	-	-	-	-	-	-	-	-	-	-	-	2	5.4	4	10.8
座間味村	8	16.1	2	25	9	18.1	-	-	-	-	-	-	-	-	-	-	-	-	-	-	6	12.1	2	4
粟 国 村	4	11.1	-	-	15	41.6	-	-	-	-	-	-	-	-	-	-	-	-	-	-	2	5.5	-	-
渡名喜村	-	0.0	-	-	10	39.2	-	-	-	-	-	-	-	-	-	-	-	-	-	-	2	8	-	-
南大東村	13	19.4	1	7.7	16	23.8	-	-	-	-	-	-	-	-	-	-	-	-	-	-	7	10.4	6	8.9
北大東村	5	15.1	2	40	1	3.0	-	-	-	-	-	-	-	-	-	-	-	-	-	-	4	12.1	-	-
久米島町	60	18.2	8	13.3	116	35.1	-	-	-	-	-	-	1	16.4	4	63	3	47	1	16	19	5.8	20	6.1
八重瀬町	310	27.2	42	13.5	326	28.6	1	3	1	3.2	-	-	1	3.2	12	37.3	9	28.0	3	9.3	97	8.5	71	6.2
宮 古 保 健 所	384	14.5	40	10.4	763	28.8	-	-	-	-	-	-	-	0.0	20	49.5	8	19.8	12	29.7	231	8.7	134	5.1
宮古島市	382	14.7	40	10.5	746	28.7	-	-	-	-	-	-	-	-	20	49.8	8	19.9	12	29.9	230	8.9	131	5.0
多良間村	2	4.1	-	0.0	17	34.9	-	-	-	-	-	-	-	-	-	-	-	-	-	-	1	2.1	3	6.2
八 重 山 保 健 所	468	17.9	54	11.5	600	23.0	1	2.1	-	-	-	-	3	6.4	6	12.7	3	6.3	3	6.3	268	10.3	140	5.4
石 垣 市	415	18.0	49	11.8	534	23.1	1	2.4	-	-	-	-	3	7.2	5	11.9	2	4.8	3	7.1	237	10.3	122	5.3
竹 富 町	42	19.3	5	11.9	45	20.7	-	-	-	-	-	-	-	-	1	23.3	1	23.3	-	-	26	12.0	12	5.5
与那国町	11	13.6	-	-	21	26.0	-	-	-	-	-	-	-	-	-	-	-	-	-	-	5	6.2	6	7.4

資料：厚生労働省（人口動態統計）

9. 母の年齢別

年 齢	14才以下		15 ～ 19		20 ～ 24		25 ～ 29		30 ～ 34		35 ～ 39		40 ～ 44		45～49		50才以上		不 詳		総 数
	数	割合	数	割合	数	割合	数	割合	数	割合	数	割合	数	割合	数	割合	数	割合	数	割合	
総 数	1	0.0	164	1.3	1,251	10.0	3,114	24.8	4,032	32.1	3,022	24.1	931	7.4	31	0.2	3	0.0	-	-	12,549
北 部 保健所	-	-	17	2.1	89	11.0	192	23.8	241	29.8	206	25.5	60	7.4	3	0.4	-	-	-	-	808
名護市	-	-	16	2.7	68	11.6	153	26.1	168	28.7	140	23.9	39	6.7	2	0.3	-	-	-	-	586
国頭村	-	-	-	-	-	-	2	8.3	11	45.8	9	37.5	2	8.3	-	-	-	-	-	-	24
大宜味村	-	-	-	-	-	-	2	18.2	4	36.4	3	27.3	2	18.2	-	-	-	-	-	-	11
東村	-	-	-	-	-	-	2	18.2	4	36.4	5	45.5	-	-	-	-	-	-	-	-	11
今帰仁村	-	-	1	1.8	7	12.5	6	10.7	18	32.1	18	32.1	6	10.7	-	-	-	-	-	-	56
本部町	-	-	-	-	10	12.8	20	25.6	23	29.5	19	24.4	5	6.4	1	1.3	-	-	-	-	78
伊江村	-	-	-	-	2	6.3	5	15.6	11	34.4	8	25.0	6	18.8	-	-	-	-	-	-	32
伊平屋村	-	-	-	-	2	25.0	1	12.5	2	25.0	3	37.5	-	-	-	-	-	-	-	-	8
伊是名村	-	-	-	-	-	-	1	50.0	-	-	1	50.0	-	-	-	-	-	-	-	-	2
中 部 保健所	1	0.0	66	1.4	504	10.7	1,206	25.7	1,471	31.3	1,099	23.4	337	7.2	11	0.2	-	-	-	-	4,695
宜野湾市	-	-	14	1.4	97	10.0	245	25.3	307	31.7	232	23.9	72	7.4	2	0.2	-	-	-	-	969
沖縄市	-	-	13	1.0	140	10.7	363	27.8	412	31.5	286	21.9	87	6.7	5	0.4	-	-	-	-	1,306
うるま市	-	-	23	2.1	136	12.2	280	25.1	341	30.6	261	23.4	72	6.5	2	0.2	-	-	-	-	1,115
恩納村	-	-	1	1.6	7	10.9	14	21.9	16	25.0	18	28.1	8	12.5	-	-	-	-	-	-	64
宜野座村	-	-	1	1.4	9	12.5	15	20.8	24	33.3	16	22.2	7	9.7	-	-	-	-	-	-	72
金武町	-	-	2	2.0	17	17.0	18	18.0	31	31.0	26	26.0	5	5.0	1	1.0	-	-	-	-	100
読谷村	-	-	1	0.3	29	8.5	102	30.0	103	30.3	80	23.5	25	7.4	-	-	-	-	-	-	340
嘉手納町	1	1.0	2	1.9	11	10.5	24	22.9	36	34.3	21	20.0	10	9.5	-	-	-	-	-	-	105
北谷町	-	-	5	2.1	29	12.3	50	21.3	70	29.8	59	25.1	22	9.4	-	-	-	-	-	-	235
北中城村	-	-	-	-	11	6.8	41	25.5	51	31.7	43	26.7	15	9.3	-	-	-	-	-	-	161
中城村	-	-	4	1.8	18	7.9	54	23.7	80	35.1	57	25.0	14	6.1	1	0.4	-	-	-	-	228

出生数(令和5年度)

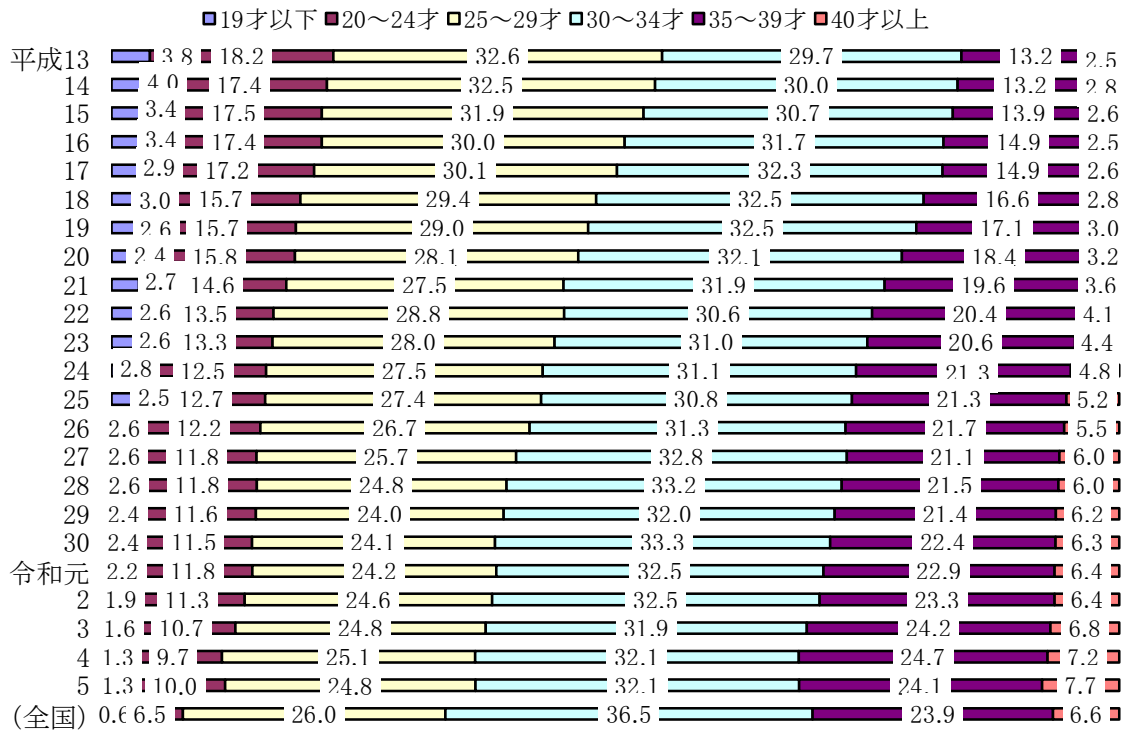
(表3-5)

年 齢	14才以下		15 ～ 19		20 ～ 24		25 ～ 29		30 ～ 34		35 ～ 39		40 ～ 44		45～49		50才以上		不 詳		総 数
	数	割合	数	割合	数	割合	数	割合	数	割合	数	割合	数	割合	数	割合	数	割合	数	割合	
那覇市保健所	-	-	20	0.9	157	7.1	516	23.4	733	33.3	572	26.0	197	8.9	5	0.2	2	0.1	-	-	2,202
那覇市	-	-	20	0.9	157	7.1	516	23.4	733	33.3	572	26.0	197	8.9	5	0.2	2	0.1	-	-	2,202
南 部保健所	-	-	53	1.3	413	10.3	1,000	25.1	1,298	32.5	944	23.6	273	6.8	10	0.3	1	0.0	-	-	3,992
浦添市	-	-	11	1.1	97	9.8	214	21.5	359	36.1	241	24.2	71	7.1	1	0.1	-	-	-	-	994
糸満市	-	-	9	1.6	77	13.5	156	27.4	162	28.5	126	22.1	38	6.7	1	0.2	-	-	-	-	569
豊見城市	-	-	6	0.9	66	10.0	184	27.8	211	31.8	145	21.9	48	7.2	3	0.5	-	-	-	-	663
南城市	-	-	8	2.0	39	9.5	110	26.9	128	31.3	95	23.2	27	6.6	1	0.2	1	0.2	-	-	409
西原町	-	-	2	0.8	35	13.3	59	22.4	86	32.7	60	22.8	20	7.6	1	0.4	-	-	-	-	263
与那原町	-	-	3	1.3	17	7.5	65	28.8	71	31.4	55	24.3	15	6.6	-	-	-	-	-	-	226
南風原町	-	-	7	1.5	40	8.6	119	25.5	153	32.8	116	24.8	31	6.6	1	0.2	-	-	-	-	467
渡嘉敷村	-	-	-	-	-	-	-	-	-	-	1	100.0	-	-	-	-	-	-	-	-	1
座間味村	-	-	-	-	-	-	2	25.0	2	25.0	3	37.5	1	12.5	-	-	-	-	-	-	8
粟国村	-	-	-	-	1	25.0	-	-	2	50.0	1	25.0	-	-	-	-	-	-	-	-	4
渡名喜村	-	-	-	-	-	-	-	-	-	-	-	-	-	-	-	-	-	-	-	-	-
南大東村	-	-	-	-	1	7.7	3	23.1	3	23.1	5	38.5	1	7.7	-	-	-	-	-	-	13
北大東村	-	-	-	-	2	40.0	1	20.0	-	-	2	40.0	-	-	-	-	-	-	-	-	5
久米島町	-	-	-	-	6	10.0	10	16.7	25	41.7	16	26.7	3	5.0	-	-	-	-	-	-	60
八重瀬町	-	-	7	2.3	32	10.3	77	24.8	96	31.0	78	25.2	18	5.8	2	0.6	-	-	-	-	310
宮 古保健所	-	-	7	1.8	39	10.2	103	26.8	115	29.9	92	24.0	27	7.0	1	0.3	-	-	-	-	384
宮古島市	-	-	7	1.8	39	10.2	103	27.0	114	29.8	91	23.8	27	7.1	1	0.3	-	-	-	-	382
多良間村	-	-	-	-	-	-	-	-	1	50.0	1	50.0	-	-	-	-	-	-	-	-	2
八重山保健所	-	-	1	0.2	49	10.5	97	20.7	174	37.2	109	23.3	37	7.9	1	0.2	-	-	-	-	468
石垣市	-	-	1	0.2	47	11.3	86	20.7	155	37.3	98	23.6	27	6.5	1	0.2	-	-	-	-	415
竹富町	-	-	-	-	2	4.8	9	21.4	14	33.3	9	21.4	8	19.0	-	-	-	-	-	-	42
与那国町	-	-	-	-	-	-	2	18.2	5	45.5	2	18.2	2	18.2	-	-	-	-	-	-	11

参考: 厚生労働省(令和5年人口動態統計)

10. 母の年齢階級別にみた出生児の年次別構成比

(図3-6)



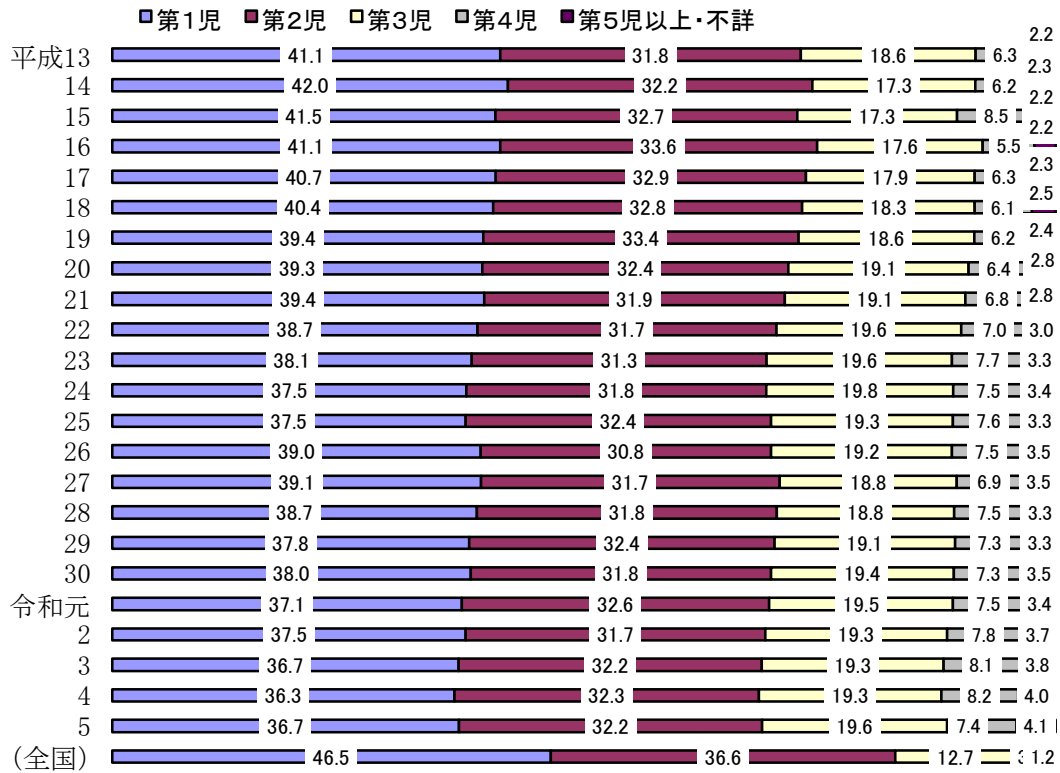
(表3-6)

年次	年齢	出生数	19歳以下	率	20～24	率	25～29	率	30～34	率	35～39	率	40才以上	率	不詳
平成13		17,169	654	3.8	3,127	18.2	5,600	32.6	5,095	29.7	2,262	13.2	431	2.5	-
14		16,571	663	4.0	2,881	17.4	5,392	32.5	4,978	30.0	2,195	13.2	462	2.8	-
15		16,303	554	3.4	2,847	17.5	5,203	31.9	5,004	30.7	2,272	13.9	422	2.6	1
16		16,362	561	3.4	2,855	17.4	4,913	30.0	5,181	31.7	2,436	14.9	416	2.5	-
17		16,115	468	2.9	2,769	17.2	4,845	30.1	5,209	32.3	2,397	14.9	427	2.6	-
18		16,483	496	3.0	2,592	15.7	4,843	29.4	5,352	32.5	2,742	16.6	458	2.8	-
19		16,588	436	2.6	2,601	15.7	4,809	29.0	5,399	32.5	2,838	17.1	505	3.0	-
20		16,736	399	2.4	2,643	15.8	4,709	28.1	5,369	32.1	3,078	18.4	538	3.2	-
21		16,744	455	2.7	2,449	14.6	4,603	27.5	5,335	31.9	3,290	19.6	611	3.6	1
22		17,098	439	2.6	2,308	13.5	4,930	28.8	5,227	30.6	3,496	20.4	698	4.1	-
23		16,918	445	2.6	2,256	13.3	4,735	28.0	5,251	31.0	3,483	20.6	745	4.4	3
24		17,074	480	2.8	2,139	12.5	4,688	27.5	5,304	31.1	3,643	21.3	820	4.8	-
25		17,209	437	2.5	2,191	12.7	4,707	27.4	5,306	30.8	3,665	21.3	903	5.2	-
26		16,373	426	2.6	1,993	12.2	4,373	26.7	5,132	31.3	3,555	21.7	894	5.5	-
27		16,941	436	2.6	2,004	11.8	4,359	25.7	5,557	32.8	3,577	21.1	1,008	6.0	-
28		16,617	437	2.6	1,961	11.8	4,118	24.8	5,521	33.2	3,577	21.5	1,003	6.0	-
29		16,217	397	2.4	1,927	11.6	3,988	24.0	5,324	32.0	3,558	21.4	1,023	6.2	-
30		15,732	380	2.4	1,815	11.5	3,789	24.1	5,233	33.3	3,519	22.4	996	6.3	-
令和元		14,902	329	2.2	1,753	11.8	3,608	24.2	4,836	32.5	3,418	22.9	958	6.4	-
2		14,943	277	1.9	1,694	11.3	3,675	24.6	4,851	32.5	3,486	23.3	960	6.4	-
3		14,535	235	1.6	1,555	10.7	3,606	24.8	4,630	31.9	3,515	24.2	994	6.8	-
4		13,594	179	1.3	1,313	9.7	3,410	25.1	4,369	32.1	3,351	24.7	972	7.2	-
5		12,549	165	1.3	1,251	10.0	3,114	24.8	4,032	32.1	3,022	24.1	965	7.7	-
(全国)		727,288	4,352	0.6	47,195	6.5	189,338	26.0	265,109	36.5	173,523	23.9	47,765	6.6	6

参考：厚生労働省（人口動態統計）

11. 出生順位別にみた出生数の年次推移

(図3-7)



(表3-7)

順位 年次	出生数	第1児	率	第2児	率	第3児	率	第4児	率	第5児以上	率
平成13	17,169	7,065	41.1	5,466	31.8	3,187	18.6	1,077	6.3	374	2.2
14	16,571	6,952	42.0	5,344	32.2	2,866	17.3	1,028	6.2	381	2.3
15	16,303	6,765	41.5	5,330	32.7	2,827	17.3	1,381	8.5	353	2.2
16	16,362	6,726	41.1	5,503	33.6	2,872	17.6	900	5.5	361	2.2
17	16,115	6,553	40.7	5,303	32.9	2,877	17.9	1,010	6.3	372	2.3
18	16,483	6,659	40.4	5,401	32.8	3,011	18.3	1,001	6.1	411	2.5
19	16,588	6,528	39.4	5,541	33.4	3,090	18.6	1,030	6.2	399	2.4
20	16,736	6,570	39.3	5,428	32.4	3,200	19.1	1,066	6.4	472	2.8
21	16,744	6,601	39.4	5,342	31.9	3,204	19.1	1,132	6.8	465	2.8
22	17,098	6,622	38.7	5,415	31.7	3,354	19.6	1,198	7.0	509	3.0
23	16,918	6,449	38.1	5,288	31.3	3,323	19.6	1,297	7.7	561	3.3
24	17,074	6,410	37.5	5,432	31.8	3,380	19.8	1,280	7.5	572	3.4
25	17,209	6,446	37.5	5,572	32.4	3,319	19.3	1,306	7.6	566	3.3
26	16,373	6,393	39.0	5,042	30.8	3,138	19.2	1,230	7.5	570	3.5
27	16,941	6,625	39.1	5,363	31.7	3,183	18.8	1,171	6.9	599	3.5
28	16,617	6,425	38.7	5,286	31.8	3,120	18.8	1,245	7.5	541	3.3
29	16,217	6,136	37.8	5,251	32.4	3,103	19.1	1,191	7.3	536	3.3
30	15,732	5,978	38.0	5,008	31.8	3,050	19.4	1,150	7.3	546	3.5
令和元	14,902	5,522	37.1	4,856	32.6	2,903	19.5	1,120	7.5	501	3.4
2	14,943	5,601	37.5	4,743	31.7	2,883	19.3	1,161	7.8	555	3.7
3	14,535	5,335	36.7	4,674	32.2	2,802	19.3	1,174	8.1	550	3.8
4	13,594	4,931	36.3	4,390	32.3	2,628	19.3	1,108	8.2	537	4.0
5	12,549	4,610	36.7	4,039	32.2	2,459	19.6	926	7.4	515	4.1
(全国)	727,288	338,022	46.5	265,851	36.6	92,713	12.7	22,028	3.0	8,674	1.2

資料：厚生労働省(人口動態統計)

12. 保健所別出生時体重状況(令和4年)※

(表3-8)

保健所		総	北	中	那	南	宮	八
体 重		数	部	部	覇	部	古	重
			保	保	市	保	保	山
			健	健	保	健	健	保
			所	所	所	所	所	所
総 数	計	13,594	860	5,007	2,401	4,291	484	551
	男	6,886	448	2,523	1,233	2,196	212	274
	女	6,708	412	2,484	1,168	2,095	272	277
500g	計	4	2	2	—	—	—	—
未	男	2	1	1	—	—	—	—
満	女	2	1	1	—	—	—	—
500g	計	52	5	23	8	12	1	3
ゝ	男	23	4	9	4	4	1	1
1,000g未満	女	29	1	14	4	8	—	2
1,000g	計	82	5	36	14	23	2	2
ゝ	男	44	2	16	11	11	2	2
1,500g未満	女	38	3	20	3	12	—	—
1,500g	計	218	16	72	44	62	15	9
ゝ	男	113	7	38	25	33	4	6
2,000g未満	女	105	9	34	19	29	11	3
2,000g	計	1,179	73	437	196	380	37	56
ゝ	男	501	37	181	82	166	12	23
2,500g未満	女	678	36	256	114	214	25	33
2,500g	計	5,255	350	1,967	896	1,647	184	211
ゝ	男	2,446	170	925	421	769	72	89
3,000g未満	女	2,809	180	1,042	475	878	112	122
3,000g	計	5,487	324	2,040	966	1,737	191	229
ゝ	男	2,934	176	1,083	527	931	94	123
3,500g未満	女	2,553	148	957	439	806	97	106
3,500g	計	1,223	79	401	255	402	48	38
ゝ	男	756	48	251	147	258	24	28
4,000g未満	女	467	31	150	108	144	24	10
4,000g	計	92	6	28	22	27	6	3
ゝ	男	65	3	18	16	23	3	2
4,500g未満	女	27	3	10	6	4	3	1
4,500g	計	2	—	1	—	1	—	—
ゝ	男	2	—	1	—	1	—	—
5,000g未満	女	—	—	—	—	—	—	—
5,000g	計	—	—	—	—	—	—	—
以	男	—	—	—	—	—	—	—
上	女	—	—	—	—	—	—	—
不	計	—	—	—	—	—	—	—
詳	男	—	—	—	—	—	—	—
女	女	—	—	—	—	—	—	—
(g)	計	2,978	2,946	2,960	2,993	2,982	2,974	2,951
平均体重	男	3,007	2,970	3,004	3,024	3,029	3,029	2,997
(g)	女	2,947	2,921	2,916	2,961	2,933	2,931	2,906
(cm)	計	47	47	47	47	47	48	47
平均身長								

資料:衛生統計年報(人口動態編2) 平成21年分より平均身長も掲載

※保健所別出生時体重状況については、令和4年の総数を掲載しています。

13. 保健所別低体重児出生状況(令和4年)※

(表3-9)

項目 保健所	出 生 数	低 体 重 児	
	①	出生数 ②	出生率 (②/①) %
総数	13,594	1,535	11.3%
北部保健所	860	101	11.7%
中部保健所	5,007	570	11.4%
那覇市保健所	2,401	262	10.9%
南部保健所	4,291	477	11.1%
宮古保健所	484	55	11.4%
八重山保健所	551	70	12.7%

資料: 令和4年衛生統計年報(人口動態編)

※保健所別低体重児出生状況については、令和4年の総数を掲載しています。

* 令和4年低体重児(2,500g未満)は全出生数の11.3%であり、北部保健所管内、中部保健所管内、宮古保健所管内、八重山保健所管内は県平均より高く、那覇市保健所管内、南部保健所管内、宮古保健所管内、八重山保健所管内は県平均より低い状況である。
令和3年度と比較して、低体重児出生率は微増しており、全国的には高い状況である。

14. 保健医療圏域ごとの1000g未満児の出生割合(出生千対)(令和4年)※

(表3-10)

	H29	H30	H31	R2	R3	R4
北部保健医療圏 (b/a)*1000	3.0	5.8	7.1	9.6	5.3	8.1
a (医療圏域内の全出生数)	997	1,031	982	935	951	860
b (1000g未満児の出生数)	3	6	7	9	5	7
中部保健医療圏 (b/a)*1000	4.1	3.7	3.6	5.9	5.3	5.0
a (医療圏域内の全出生数)	5,877	5,664	5,294	5,467	5,299	5,007
b (1000g未満児の出生数)	24	21	19	32	28	25
南部保健医療圏 (b/a)*1000	5.4	3.8	5.1	5.0	5.8	3.0
a (医療圏域内の全出生数)	8,173	7,902	7,490	7,464	7,269	6,692
b (1000g未満児の出生数)	44	30	38	37	42	20
宮古保健医療圏 (b/a)*1000	7.1	3.8	0.0	1.9	6.3	2.1
a (医療圏域内の全出生数)	564	525	524	529	475	484
b (1000g未満児の出生数)	4	2	0	1	3	1
八重山保健医療圏 (b/a)*1000	4.4	4.9	1.6	7.3	3.7	5.4
a (医療圏域内の全出生数)	684	610	612	548	541	551
b (1000g未満児の出生数)	3	3	1	4	2	3

資料: 衛生統計年報(人口動態編2)

※保健医療圏域ごとの1000g未満児の出生割合については、令和4年の総数を掲載しています。

15. 年次別、低体重児出生状況(昭和55年～令和5年)

(表3-11)

項 目	年 次	出 生 数		平成6年まで2,500g以下出生 平成7年から2,500g未満出生			
		県	全 国	県		全 国	
				数	%	数	%
80	55	20,281	1,576,889	1,493	7.4	88,585	5.6
81	56	19,744	1,529,455	1,384	7.0	86,407	5.6
82	57	19,946	1,515,392	1,481	7.4	84,367	5.6
83	58	20,038	1,508,687	1,504	7.5	85,839	6.0
84	59	20,392	1,489,780	1,510	7.4	84,736	5.7
85	60	20,657	1,431,577	1,607	7.8	82,181	5.7
86	61	20,399	1,382,946	1,632	8.0	80,327	5.8
87	62	19,475	1,346,658	1,529	7.9	79,017	5.9
88	63	18,903	1,314,006	1,478	7.8	78,244	6.0
89	平成元	18,111	1,246,802	1,474	8.1	75,527	6.2
90	2	17,088	1,221,585	1,468	8.6	79,332	6.5
91	3	17,637	1,223,245	1,558	8.8	81,570	6.7
92	4	17,421	1,208,989	1,626	9.3	82,777	6.8
93	5	17,154	1,188,282	1,575	9.2	83,299	7.0
94	6	17,377	1,238,328	1,526	8.8	90,418	7.3
95	7	16,751	1,187,064	1,559	9.3	89,112	7.5
96	8	17,064	1,206,555	1,655	9.7	90,882	7.5
97	9	16,614	1,191,665	1,658	10.0	93,837	7.9
98	10	16,928	1,203,147	1,739	10.3	97,612	8.1
99	11	16,680	1,177,669	1,715	10.3	99,163	8.4
2000	12	16,773	1,190,547	1,735	10.3	102,888	8.6
01	13	17,169	1,170,662	1,879	10.9	102,881	8.8
02	14	16,571	1,153,855	1,774	10.7	104,314	9.0
03	15	16,303	1,123,610	1,719	10.5	102,320	9.1
04	16	16,362	1,110,721	1,788	10.9	104,832	9.4
05	17	16,115	1,062,530	1,749	10.9	101,272	9.5
06	18	16,483	1,092,674	1,815	11.0	104,559	9.6
07	19	16,588	1,089,818	1,961	11.8	105,164	9.7
08	20	16,736	1,091,156	1,833	11.0	104,479	9.6
09	21	16,744	1,070,035	1,930	11.5	102,671	9.6
10	22	17,098	1,071,304	1,912	11.2	103,049	9.6
11	23	16,918	1,050,806	1,796	10.6	100,378	9.6
12	24	17,074	1,037,231	1,979	11.6	99,311	9.6
13	25	17,209	1,029,816	1,957	11.4	98,624	9.6
14	26	16,373	1,003,539	1,876	11.5	95,768	9.5
15	27	16,941	1,005,677	1,848	10.9	95,206	9.5
16	28	16,617	976,978	1,873	11.3	92,082	9.4
17	29	16,217	946,065	1,798	11.1	89,353	9.4
18	30	15,732	918,400	1,728	11.0	86,269	9.4
19	令和元	14,902	865,239	1,662	11.2	81,462	9.4
20	2	14,943	840,835	1,628	10.9	77,539	9.2
21	3	14,535	811,622	1,615	11.1	76,060	9.4
22	4	13,594	770,759	1,535	11.3	72,587	9.4
23	5	12,549	727,288	1,518	12.1	70,151	9.6

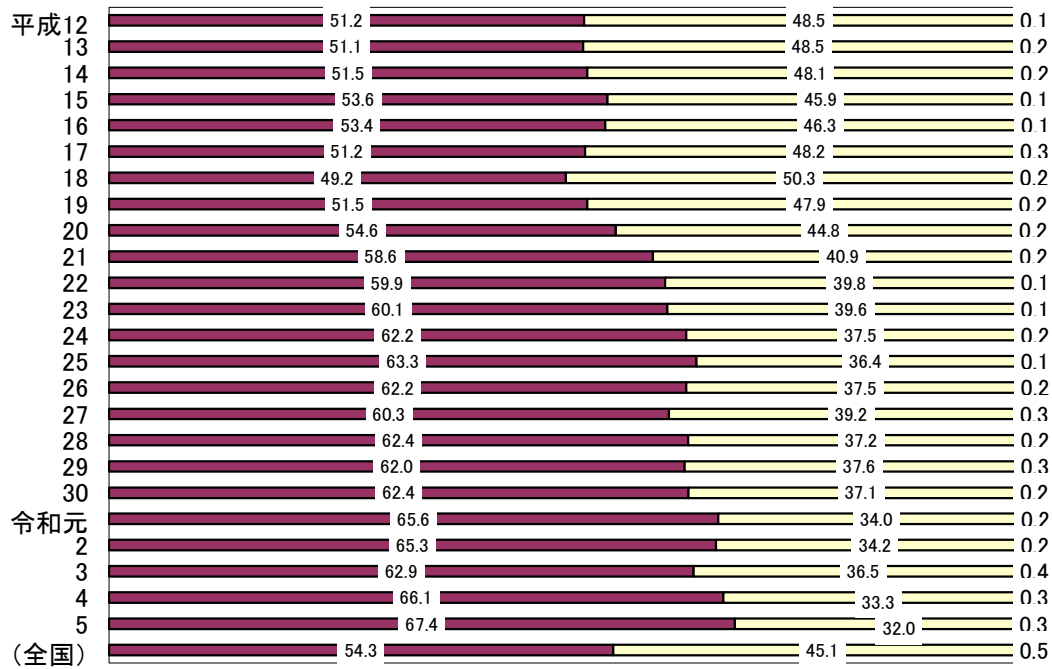
参考：厚生労働省（人口動態統計）

* 母子保健法の改正により「低体重児」は平成7年より2,500g未満となった

16. 出生場所別の年次推移

■病院 □診療所 □助産所 ■自宅 ■その他

(図 3-8)



(表3-12)

年次	出生数	施設内における出生数						施設外における出生数			
		病 院		診 療 所		助産所		自 宅		その他	
		数	%	数	%	数	%	数	%	数	%
平成12	16,773	8,576	51.2	8,138	48.5	23	0.1	26	0.2	10	0.1
13	17,169	8,772	51.1	8,331	48.5	27	0.2	29	0.2	10	0.1
14	16,571	8,542	51.5	7,970	48.1	26	0.2	29	0.2	4	0.0
15	16,303	8,746	53.6	7,487	45.9	23	0.1	36	0.2	11	0.1
16	16,362	8,736	53.4	7,570	46.3	24	0.1	28	0.2	4	0.0
17	16,115	8,249	51.2	7,767	48.2	46	0.3	39	0.2	14	0.0
18	16,483	8,106	49.2	8,297	50.3	32	0.2	37	0.2	11	0.1
19	16,588	8,542	51.5	7,946	47.9	36	0.2	49	0.3	15	0.1
20	16,736	9,130	54.6	7,506	44.8	41	0.2	48	0.3	11	0.1
21	16,744	9,805	58.6	6,846	40.9	37	0.2	40	0.2	16	0.1
22	17,098	10,238	59.9	6,802	39.8	20	0.1	33	0.2	5	0.0
23	16,918	10,165	60.1	6,700	39.6	12	0.1	33	0.2	8	0.0
24	17,074	10,612	62.2	6,399	37.5	30	0.2	26	0.2	7	0.0
25	17,209	10,887	63.3	6,257	36.4	25	0.1	31	0.2	9	0.1
26	16,373	9,936	62.2	6,363	37.5	30	0.2	35	0.2	9	0.0
27	16,941	10,212	60.3	6,643	39.2	49	0.3	26	0.2	11	0.1
28	16,617	10,361	62.4	6,188	37.2	41	0.2	17	0.1	10	0.1
29	16,217	10,048	62.0	6,100	37.6	42	0.3	21	0.1	6	0.0
30	15,732	9,817	62.4	5,837	37.1	39	0.2	30	0.2	9	0.1
令和元	14,902	9,774	65.6	5,072	34.0	36	0.2	14	0.1	6	0.0
2	14,943	9,765	65.3	5,115	34.2	37	0.2	22	0.1	4	0.0
3	14,535	9,149	62.9	5,304	36.5	60	0.4	18	0.1	4	0.0
4	13,594	8,991	66.1	4,532	33.3	44	0.3	21	0.2	6	0.0
5	12,549	8,456	67.4	4,020	32.0	35	0.3	32	0.3	6	0.0
(全国)	727,288	394,648	54.3	328,064	45.1	3,461	0.5	877	0.1	238	0.0

参考:厚生労働省(人口動態統計)

17. 市町村別施設別

施設別 保健所・市町村	総 数				病 院			診 療 所		
	総数	医師	助産師	その他	総数	医師	助産師	総数	医師	助産師
総 数	12,549	12,482	60	7	8,456	8,429	27	4,020	4,014	6
北部保健所	808	806	1	1	417	417	－	381	381	－
名護市	586	585	－	1	286	286	－	293	293	－
国頭村	24	23	1	－	11	11	－	12	12	－
大宜味村	11	11	－	－	7	7	－	4	4	－
東村	11	11	－	－	9	9	－	2	2	－
今帰仁村	56	56	－	－	50	50	－	6	6	－
本部町	78	78	－	－	29	29	－	48	48	－
伊江村	32	32	－	－	17	17	－	15	15	－
伊平屋村	8	8	－	－	7	7	－	－	－	－
伊是名村	2	2	－	－	1	1	－	1	1	－
中部保健所	4,695	4,656	35	4	3,803	3,792	11	848	846	2
宜野湾市	969	960	9	－	713	711	2	250	249	1
沖縄市	1,306	1,291	12	3	1,065	1,061	4	224	224	－
うるま市	1,115	1,112	2	1	1,044	1,043	1	67	67	－
恩納村	64	61	3	－	50	48	2	14	13	1
宜野座村	72	71	1	－	69	69	－	1	1	－
金武町	100	99	1	－	80	79	1	20	20	－
読谷村	340	334	6	－	240	239	1	95	95	－
嘉手納町	105	105	－	－	75	75	－	29	29	－
北谷町	235	235	－	－	140	140	－	91	91	－
北中城村	161	160	1	－	123	123	－	35	35	－
中城村	228	228	－	－	204	204	－	22	22	－
那覇市保健所	2,202	2,197	5	－	1,258	1,254	4	940	939	1
那覇市	2,202	2,197	5	－	1,258	1,254	4	940	939	1
南部保健所	3,992	3,979	11	2	2,335	2,330	5	1,642	1,640	2
浦添市	994	993	1	－	528	528	－	464	463	1
糸満市	569	567	2	－	296	294	2	272	272	－
豊見城市	663	662	1	－	323	323	－	337	337	－
南城市	409	405	3	1	243	242	1	163	163	－
西原町	263	263	－	－	221	221	－	41	41	－
与那原町	226	225	1	－	169	169	－	57	56	1
南風原町	467	465	1	1	324	323	1	140	140	－
渡嘉敷村	1	1	－	－	1	1	－	－	－	－
座間味村	8	8	－	－	8	8	－	－	－	－
粟国村	4	4	－	－	3	3	－	1	1	－
渡名喜村	－	－	－	－	－	－	－	－	－	－
南大東村	13	13	－	－	9	9	－	4	4	－
北大東村	5	5	－	－	5	5	－	－	－	－
久米島町	60	59	1	－	42	42	－	16	16	－
八重瀬町	310	309	1	－	163	162	1	147	147	－
宮古保健所	384	381	3	－	197	195	2	187	186	1
宮古島市	382	379	3	－	196	194	2	186	185	1
多良間村	2	2	－	－	1	1	－	1	1	－
八重山保健所	468	463	5	－	446	441	5	22	22	－
石垣市	415	410	5	－	399	394	5	16	16	－
竹富町	42	42	－	－	38	38	－	4	4	－
与那国町	11	11	－	－	9	9	－	2	2	－

立合者別出生数(令和5年度)

(表3-13)

助産所			自宅				その他			
総数	医師	助産師	総数	医師	助産師	その他	総数	医師	助産師	その他
35	20	15	32	15	11	6	6	4	1	1
4	4	-	5	3	1	1	1	1	-	-
4	4	-	3	2	-	1	-	-	-	-
-	-	-	1	-	1	-	-	-	-	-
-	-	-	-	-	-	-	-	-	-	-
-	-	-	-	-	-	-	-	-	-	-
-	-	-	-	-	-	-	-	-	-	-
-	-	-	1	1	-	-	-	-	-	-
-	-	-	-	-	-	-	-	-	-	-
-	-	-	-	-	-	-	1	1	-	-
-	-	-	-	-	-	-	-	-	-	-
25	11	14	17	6	7	4	2	1	1	-
4	-	4	2	-	2	-	-	-	-	-
8	2	6	8	3	2	3	1	1	-	-
2	2	-	2	-	1	1	-	-	-	-
-	-	-	-	-	-	-	-	-	-	-
-	-	-	1	1	-	-	1	-	1	-
-	-	-	-	-	-	-	-	-	-	-
3	-	3	2	-	2	-	-	-	-	-
1	1	-	-	-	-	-	-	-	-	-
4	4	-	-	-	-	-	-	-	-	-
2	1	1	1	1	-	-	-	-	-	-
1	1	-	1	1	-	-	-	-	-	-
1	1	-	2	2	-	-	1	1	-	-
1	1	-	2	2	-	-	1	1	-	-
5	4	1	8	4	3	1	2	1	-	1
1	1	-	1	1	-	-	-	-	-	-
-	-	-	-	-	-	-	1	1	-	-
-	-	-	3	2	1	-	-	-	-	-
-	-	-	3	-	2	1	-	-	-	-
-	-	-	1	1	-	-	-	-	-	-
-	-	-	-	-	-	-	-	-	-	-
2	2	-	-	-	-	-	1	-	-	1
-	-	-	-	-	-	-	-	-	-	-
-	-	-	-	-	-	-	-	-	-	-
-	-	-	-	-	-	-	-	-	-	-
-	-	-	-	-	-	-	-	-	-	-
2	1	1	-	-	-	-	-	-	-	-
-	-	-	-	-	-	-	-	-	-	-
-	-	-	-	-	-	-	-	-	-	-
-	-	-	-	-	-	-	-	-	-	-
-	-	-	-	-	-	-	-	-	-	-
-	-	-	-	-	-	-	-	-	-	-
-	-	-	-	-	-	-	-	-	-	-
-	-	-	-	-	-	-	-	-	-	-
-	-	-	-	-	-	-	-	-	-	-
-	-	-	-	-	-	-	-	-	-	-

資料：厚生労働省(人口動態統計)

18. 保健所別、年齢別死亡数(0～19歳)

(表3-14)

保健所 年 齢			令和4年度							令和5年度						
			総	北	中	那	南	宮	八	総	北	中	那	南	宮	八
			数	部	部	覇	部	古	重	数	部	部	覇	部	古	重
			所	保	保	市	保	保	山				所	保	保	所
			健	健	健	保	健	健	保				健	健	健	健
			所	所	所	所	所	所	所				所	所	所	所
総 数	死	計	15,054	1,241	4,932	3,532	4,032	767	550	15,110	1,237	5,116	3,443	3,951	763	600
	亡	男	7,906	655	2,567	1,819	2,165	392	308	8,033	639	2,726	1,785	2,126	424	333
	数	女	7,148	586	2,365	1,713	1,867	375	242	7,077	598	2,390	1,658	1,825	339	267
0 ～ 4 歳 の 内 訳	0 歳	計	23	1	9	8	4	—	1	22	1	8	1	11	—	1
		男	14	1	5	6	1	0	1	11	1	3	1	6	0	0
		女	9	0	4	2	3	0	0	11	0	5	0	5	0	1
	1 歳	計	5	—	1	1	2	1	—	5	1	1	1	—	1	1
		男	2	0	1	0	1	0	0	3	0	1	1	0	0	1
		女	3	0	0	1	1	1	0	2	1	0	0	0	1	0
	2 歳	計	—	—	—	—	—	—	—	1	—	1	—	—	—	—
		男	—	0	0	0	0	0	0	1	0	1	0	0	0	0
		女	—	0	0	0	0	0	0	—	0	0	0	0	0	0
	3 歳	計	1	1	—	—	—	—	—	4	—	—	1	2	—	1
		男	—	0	0	0	0	0	0	1	0	0	1	0	0	0
		女	1	1	0	0	0	0	0	3	0	0	0	2	0	1
	4 歳	計	2	1	—	—	1	—	—	2	—	—	1	1	—	—
		男	1	0	0	0	1	0	0	1	0	0	0	1	0	0
		女	1	1	0	0	0	0	0	1	0	0	1	0	0	0
0 ～ 4	計	男	31	3	10	9	7	1	1	34	2	10	4	14	1	3
		女	17	1	6	6	3	0	1	17	1	5	3	7	0	1
		計	14	2	4	3	4	1	0	17	1	5	1	7	1	2
5 ～ 9	計	男	7	—	5	1	1	—	—	7	—	5	2	—	—	—
		女	3	0	3	0	0	0	0	3	0	3	0	0	0	0
		計	4	0	2	1	1	0	0	4	0	2	2	0	0	0
10 ～ 14	計	男	7	—	3	3	1	—	—	7	—	1	3	3	—	—
		女	4	0	2	1	1	0	0	4	0	1	1	2	0	0
		計	3	0	1	2	0	0	0	3	0	0	2	1	0	0
15 ～ 19	計	男	17	1	8	4	3	—	1	22	4	11	1	4	—	2
		女	13	0	7	4	1	0	1	10	3	5	0	1	0	1
		計	4	1	1	0	2	0	0	12	1	6	1	3	0	1
合 計	0 ～ 19	計	62	4	26	17	12	1	2	70	6	27	10	21	1	5
		男	37	1	18	11	5	—	2	34	4	14	4	10	—	2
		女	25	3	8	6	7	1	—	36	2	13	6	11	1	3

資料:厚生労働省(人口動態統計)

*令和5年度について、19歳以下の死亡は全死亡の0.46%を占め、年齢別には0～4歳が最も多い。

*平成25年度から中央保健所(那覇市、浦添市)廃止。

*那覇市は那覇市保健所、浦添市は南部保健所へ移動

19. 年次別、死因別乳児死亡数

(表3-15)

項目	年次	平成29年	平成30年	令和元年	令和2年	令和3年	令和4年	令和5年
	総 数	41	24	19	39	23	23	22
1	腸管感染症				1			
2	敗血症					1		1
3	麻疹							
4	ウイルス肝炎							
5	その他の感染症及び寄生虫病							1
6	悪性新生物						1	
	白血病					1		
	その他の悪性新生物							
7	その他の新生物							
8	栄養失調症及びその他栄養欠乏症							
9	代謝障害				1			1
10	髄膜炎							
11	脊髄筋萎縮症及び関連症候群							
12	脳性麻痺							
13	心疾患(高血圧性を除く)				1			2
14	脳血管疾患							
15	インフルエンザ							
16	肺炎	1				1		
17	喘息							
18	ヘルニア及び腸閉塞				1			
19	肝疾患		1					
20	腎不全							
21	周産期に発生した病態	18	8	5	17	5	5	4
	胎児発育に関連する障害		1	1	5	1		
	出産外傷							
	出生時仮死		1	1	1		1	
	新生児の呼吸窮(促)迫	1			1		1	
	周産期に発生した肺出血							
	周産期に発生した心血管障害	1		1	1	2	1	2
	その他の周産期に特異的な呼吸障害及び心血管障害	5	4		2			1
	新生児の細菌性敗血症	4	1	1	2	1		
	その他の特異的な感染症	2						
	出血性障害及び血液障害	1		1	1			
	その他の病態	4	1		4	1	2	1
22	先天奇形、変形及び染色体異常	12	9	5	11	7	9	6
	神経系の先天奇形		2		1			
	心臓の先天奇形	4	1		2	1	2	1
	その他の循環器系の先天奇形	1	1		1	1		
	呼吸器系の先天奇形				2			
	消化器系の先天奇形			1				1
	筋骨格系の先天奇形及び変形	3				1	3	1
	その他の先天奇形及び変形		1	2	1	1	1	
	他に分類されないもの	4	4	2	4	3	3	3
23	乳幼児突然死症候群							
24	その他のすべての疾患	8	6	8	6	9	7	6
25	不慮の事故	2			1			1
	交通事故							
	転倒・転落							
	不慮の溺死及び溺水							
	胃内容物の誤えん及び気道閉塞を生じた食物等の誤えん(吸引)	1			1			
	その他の不慮の窒息	1						1
	煙、火及び火炎への曝露							
	有害物質による不慮の中毒及び有害物質への曝露							
	その他の不慮の事故							
26	他殺							
27	その他の外因			1			1	

平成17年度より第10回修正国際疾病、障害及び死因分類適用に伴い死因分類変更があった

資料：厚生労働省(人口動態統計)

20. 年次別、死因別新生児死亡数

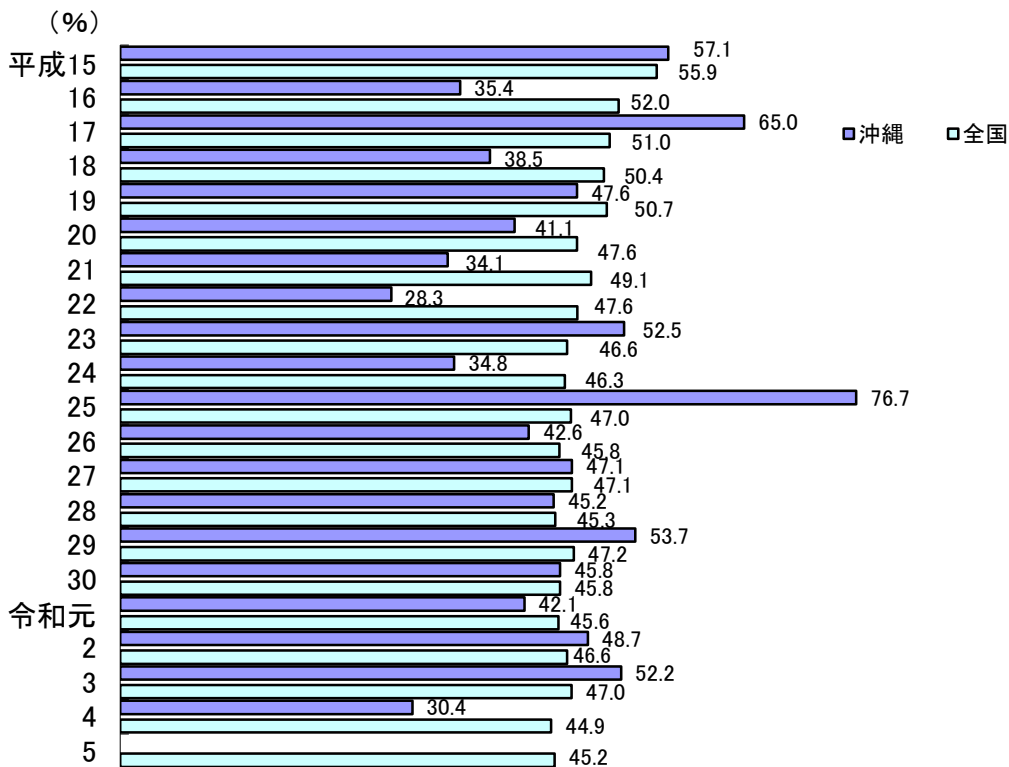
(表3-16)

項目	年次	平成29年	平成30年	令和元年	令和2年	令和3年	令和4年	令和5年
	総 数	22	11	8	19	12	7	9
1 腸管感染症								
2 敗血症						1		
3 麻疹								
4 ウイルス肝炎								
5 その他の感染症及び寄生虫病								1
6 悪性新生物								
白血病								
その他の悪性新生物								
7 その他の新生物								
8 栄養失調症及びその他栄養欠乏症								
9 代謝障害								1
10 髄膜炎								
11 脊髄筋萎縮症								
12 脳性麻痺								
13 心疾患(高血圧性を除く)								
14 脳血管疾患								
15 インフルエンザ								
16 肺炎								
17 喘息								
18 ヘルニア及び腸閉塞								
19 肝疾患								
20 腎不全								
21 周産期に発生した病態		16	7	5	15	4	3	4
胎児発育に関連する障害			1	1	5	1		
出産外傷								
出生時仮死			1	1	1		1	
新生児の呼吸窮(促)迫		1			1		1	
周産期に発生した肺出血								
周産期に発生した心血管障害		1		1	1	2	1	2
その他の特異的な呼吸障害及び心血管障害		5	3		2			1
新生児の細菌性敗血症		4	1	1	2	1		
その他の特異的な感染症		2						
出血性障害及び血液障害		1		1	1			
その他の病態		2	1		2			1
22 先天奇形、変形及び染色体異常		6	2	3	4	5	4	3
神経系の先天奇形			2		1			
心臓の先天奇形		2			1	1	1	1
その他の循環器系の先天奇形					1	1		
呼吸器系の先天奇形								
消化器系の先天奇形				1				
筋骨格系の先天奇形及び変形		3				1	2	
その他の先天奇形及び変形				1		1	1	
他に分類されないもの		1		1	1	1		2
23 乳幼児突然死症候群								
24 その他のすべての疾患			2			2		
25 不慮の事故								
交通事故								
転倒・転落								
不慮の溺死及び溺水								
胃内容物の誤えん及び気道閉塞を生じた食物等の誤えん(吸引)								
その他の不慮の窒息								
煙、火及び火炎への曝露								
有害物質による不慮の中毒及び有害物質への曝露								
その他の不慮の事故								
26 他殺								
27 その他の外因								

平成17年度より第10回修正国際疾病、障害及び死因分類適用に伴い死因分類変更があった

資料：厚生労働省(人口動態統計)

21. 乳児死亡に占める新生児死亡の割合 (図3-9)



22. 生存期間別乳児死亡の推移

(出生千対) (表3-17)

年次	総数		4週未満		再　　計				4週以上 6ヵ月 未満		6～11ヵ月	
					1週未満		1日未満					
	数	率	数	率	数	率	数	率	数	率	数	率
平成15	42	2.6	24	1.5	20	1.2	12	0.7	13	0.8	5	0.3
16	48	2.9	17	1.0	9	0.6	5	0.3	17	1.0	14	0.9
17	40	2.5	26	1.6	12	0.7	6	0.4	9	0.6	5	0.3
18	39	2.4	15	0.9	10	0.6	7	0.4	17	1.0	7	0.4
19	42	2.5	20	1.2	15	0.9	9	0.5	16	1.0	6	0.4
20	34	2.0	14	0.8	11	0.7	9	0.5	12	0.7	8	0.5
21	41	2.4	14	0.8	11	0.7	9	0.5	19	1.1	8	0.5
22	46	2.7	13	0.8	5	0.3	5	0.3	26	1.5	7	0.4
23	40	2.4	21	1.2	14	0.8	10	0.6	16	0.9	3	0.2
24	46	2.7	16	0.9	11	0.6	9	0.5	21	1.2	9	0.5
25	30	1.7	23	1.3	11	0.6	8	0.5	5	0.3	2	0.1
26	47	2.8	20	1.2	15	0.9	10	0.6	19	1.1	8	0.5
27	34	2.0	16	0.9	8	0.5	7	0.4	14	0.8	4	0.2
28	31	1.9	14	0.8	11	0.7	6	0.4	14	0.8	3	0.2
29	41	3	22	1.4	16	1.0	12	0.7	14	0.9	5	0.3
30	24	2	11	0.7	7	0.4	5	0.3	10	0.6	3	0.2
令和元	19	1	8	0.5	6	0.4	6	0.4	10	0.7	0	0.0
2	39	3	19	1.3	17	1.1	11	0.7	13	0.9	5	0.3
3	23	2	12	0.8	5	0.3	4	0.3	7	0.5	3	0.2
4	23	2	7	0.5	7	0.5	6	0.4	9	0.7	7	0.5
5	22	2	9	0.7	7	0.6	4	0.3	9	0.7	4	0.3

厚生労働省(人口動態統計)

23. 母の年齢別、妊娠週数別死産数(令和5年)

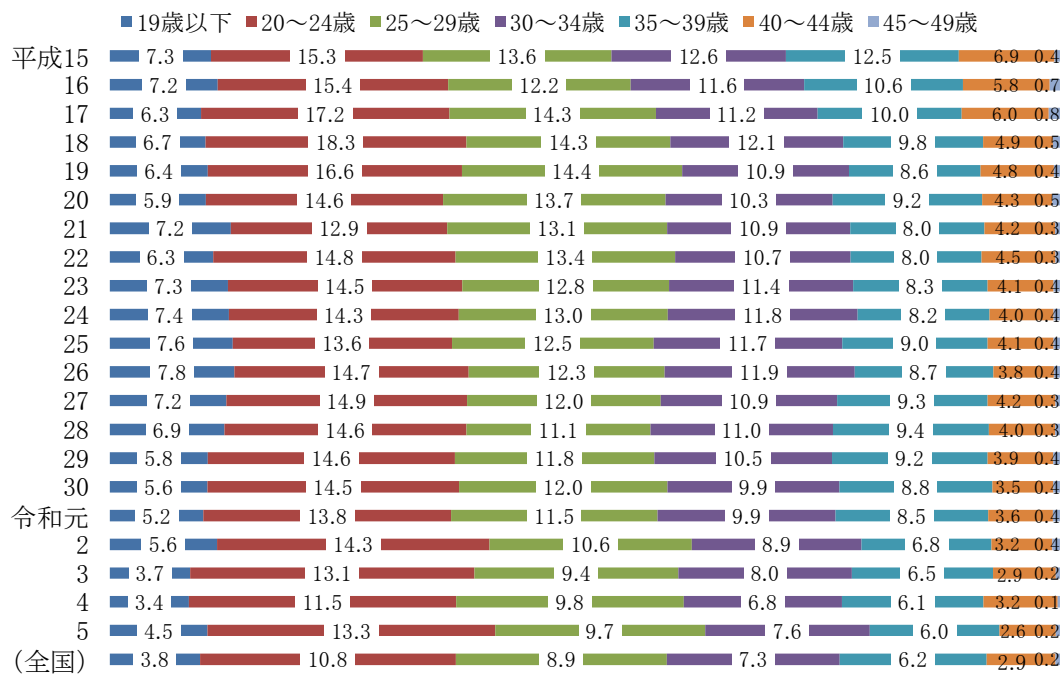
(表3-18)

年齢	週数	総数	12～15週	16～19	20～23	24～27	28～31	32～35	36～39	40週以上	不詳
			(4ヵ月)	(5ヵ月)	(6ヵ月)	(7ヵ月)	(8ヵ月)	(9ヵ月)	(10ヵ月)	(11ヵ月以上)	
総数	計	312	118	103	70	3	4	4	9	-	1
	自然	165	58	51	35	3	4	4	9	-	1
	人工	147	60	52	35	-	-	-	-	-	-
	不明	-	-	-	-	-	-	-	-	-	-
14歳以下	計	1	1	-	-	-	-	-	-	-	-
	自然	-	-	-	-	-	-	-	-	-	-
	人工	1	1	-	-	-	-	-	-	-	-
	不明	-	-	-	-	-	-	-	-	-	-
15～19歳	計	35	8	16	10	-	-	-	1	-	-
	自然	6	-	4	1	-	-	-	1	-	-
	人工	29	8	12	9	-	-	-	-	-	-
	不明	-	-	-	-	-	-	-	-	-	-
20～24歳	計	58	20	21	12	-	1	2	1	-	1
	自然	15	3	2	5	-	1	2	1	-	1
	人工	43	17	19	7	-	-	-	-	-	-
	不明	-	-	-	-	-	-	-	-	-	-
25～29歳	計	48	21	14	7	1	2	-	3	-	-
	自然	30	11	10	3	1	2	-	3	-	-
	人工	18	10	4	4	-	-	-	-	-	-
	不明	-	-	-	-	-	-	-	-	-	-
30～34歳	計	65	25	21	16	1	1	-	1	-	-
	自然	41	17	13	8	1	1	-	1	-	-
	人工	24	8	8	8	-	-	-	-	-	-
	不明	-	-	-	-	-	-	-	-	-	-
35～39歳	計	73	29	18	20	1	-	2	3	-	-
	自然	54	20	12	16	1	-	2	3	-	-
	人工	19	9	6	4	-	-	-	-	-	-
	不明	-	-	-	-	-	-	-	-	-	-
40～44歳	計	31	13	13	5	-	-	-	-	-	-
	自然	18	6	10	2	-	-	-	-	-	-
	人工	13	7	3	3	-	-	-	-	-	-
	不明	-	-	-	-	-	-	-	-	-	-
45～49歳	計	1	1	-	-	-	-	-	-	-	-
	自然	1	1	-	-	-	-	-	-	-	-
	人工	-	-	-	-	-	-	-	-	-	-
	不明	-	-	-	-	-	-	-	-	-	-
不詳	計	-	-	-	-	-	-	-	-	-	-
	自然	-	-	-	-	-	-	-	-	-	-
	人工	-	-	-	-	-	-	-	-	-	-
	不明	-	-	-	-	-	-	-	-	-	-

資料:厚生労働省(人口動態統計)

24. 年齢階級別にみた人工妊娠中絶実施率

(図3-10)



(表3-19)

年次	総数		19歳以下		20～24歳		25～29歳		30～34歳		35～39歳		40～44歳		45～49歳	
	件数	率	件数	率	件数	率	件数	率	件数	率	件数	率	件数	率	件数	率
平成15	3,190	9.8	337	7.3	690	15.3	655	13.6	631	12.6	549	12.5	311	6.9	17	0.4
16	2,958	9.1	317	7.2	708	15.4	572	12.2	593	11.6	475	10.6	262	5.8	31	0.7
17	3,044	9.4	277	6.3	727	17.2	683	14.3	589	11.2	463	10.0	269	6.0	36	0.8
18	3,094	9.6	296	6.7	787	18.3	679	14.3	627	12.1	472	9.8	212	4.9	21	0.5
19	2,849	8.9	275	6.4	713	16.6	646	14.4	566	10.9	423	8.6	209	4.8	17	0.4
20	2,685	8.4	240	5.9	644	14.6	615	13.7	515	10.3	459	9.2	188	4.3	24	0.5
21	2,598	8.2	279	7.2	581	12.9	577	13.1	535	10.9	424	8.0	187	4.2	15	0.3
22	2,563	8.2	255	6.3	566	14.8	588	13.4	511	10.7	422	8.0	206	4.5	15	0.3
23	2,594	8.3	300	7.3	535	14.5	565	12.8	534	11.4	440	8.3	201	4.1	19	0.4
24	2,581	8.2	303	7.4	529	14.3	557	13.0	544	11.8	434	8.2	198	4.0	16	0.4
25	2,555	8.2	304	7.6	502	13.6	523	12.5	539	11.7	459	9.0	211	4.1	17	0.4
26	2,551	8.2	305	7.8	557	14.7	505	12.3	534	11.9	434	8.7	199	3.8	17	0.4
27	2,464	8.0	283	7.2	521	14.9	470	12.0	497	10.9	456	9.3	224	4.2	13	0.3
28	2,387	7.7	276	6.9	512	14.6	434	11.1	488	11.0	451	9.4	210	4.0	16	0.3
29	2,344	7.6	232	5.8	510	14.6	449	11.8	484	10.5	443	9.2	208	3.9	18	0.4
30	2,242	7.3	219	5.6	506	14.5	456	12.0	445	9.9	414	8.8	184	3.5	18	0.4
令和元	2,156	7.1	202	5.2	497	13.8	425	11.5	434	9.9	398	8.5	178	3.6	22	0.4
2	1,964	6.6	213	5.6	490	14.3	391	10.6	374	8.9	322	6.8	155	3.2	19	0.4
3	1,756	5.8	140	3.7	458	13.1	358	9.4	336	8.0	310	6.5	142	2.9	12	0.2
4	1,622	5.4	131	3.4	402	11.5	361	9.8	280	6.8	288	6.1	155	3.2	5	0.1
5	1,708	5.8	171	4.5	464	13.3	359	9.7	302	7.6	277	6.0	127	2.6	8	0.2
(全国)	126,701	5.3	10,053	3.8	32,547	10.8	27,879	8.9	22,600	7.3	21,379	6.2	11,170	2.9	1,073	0.2

資料：厚生労働省(衛生行政報告例)

25. 保健所別・男女別・日本人人口

単位：人（表3-20）

保健所名	市町村名	人口		
		総数	男	女
沖縄県		1,468,375	722,730	745,645
北部保健所		100,975	50,786	50,189
	名護市	64,457	31,997	32,460
	国頭村	4,408	2,255	2,153
	大宜味村	3,013	1,597	1,416
	大東村	1,601	881	720
	今帰仁村	8,880	4,475	4,405
	本部町	12,319	6,250	6,069
	伊江村	3,948	2,033	1,915
	伊平屋村	1,106	611	495
	伊是名村	1,243	687	556
中部保健所		520,821	255,764	265,057
	宜野湾市	100,032	48,770	51,262
	沖縄市	141,933	68,978	72,955
	うるま市	126,607	63,530	63,077
	恩納村	11,277	5,774	5,503
	宜野座村	5,999	3,007	2,992
	金武町	10,808	5,359	5,449
	読谷村	41,656	20,388	21,268
	嘉手納町	13,124	6,351	6,773
	北谷町	28,380	13,492	14,888
	北中城村	18,185	8,782	9,403
	中城村	22,820	11,333	11,487
那覇市保健所		312,433	151,393	161,040
	那覇市	312,433	151,393	161,040
南部保健所		426,404	210,182	216,222
	浦添市	115,666	55,779	59,887
	糸満市	61,257	30,819	30,438
	豊見城市	65,163	31,588	33,575
	南城市	45,608	22,906	22,702
	渡嘉敷村	662	351	311
	座間味村	851	465	386
	粟国村	646	376	270
	渡名喜村	302	189	113
	南大東村	1,231	729	502
	北大東村	555	352	203
	久米島町	6,820	3,650	3,170
	西原町	35,171	17,726	17,445
	八重瀬町	32,020	15,780	16,240
	与那原町	19,608	9,503	10,105
	南風原町	40,844	19,969	20,875
宮古保健所		54,097	27,257	26,840
	宮古島市	53,056	26,686	26,370
	多良間村	1,041	571	470
八重山保健所		53,645	27,348	26,297
	石垣市	48,047	24,383	23,664
	竹富町	3,932	2,021	1,911
	与那国町	1,666	944	722

令和5年10月1日現在市町村別推計人口（日本人人口）

日本人人口＝基準人口（日本人）＋自然動態（日本人）＋社会動態（日本人）＋国籍の異動による純増