

# 第 65 回沖縄県新型コロナウイルス感染症対策本部会議

日 時：令和 2 年 12 月 14 日(月) 8:40～ 9:40

場 所：県庁 6 階第 1・第 2 特別会議室

## 次 第

### 1 開 会

### 2 報告事項

- (1) 沖縄県内における新型コロナウイルス感染症患者の発生等について
- (2) 米軍基地内における新型コロナウイルス感染症患者の発生等について
- (3) 沖縄県内及び全国の感染状況について
- (4) 宿泊施設の運用状況について
- (5) 沖縄県人口変動状況について
- (6) クラスターの発生状況について
- (7) 宮古・八重山地域の感染状況について
- (8) GoTo キャンペーン事業について

### 3 議 題

- (1) 年末年始の医療崩壊回避のための緊急特別対策の実施について

### 4 その他

### 5 閉 会

沖縄県におけるコロナウイルス感染症陽性者の状況

資料 1

分類

12月12日(土)

12時00分現在

年代	男性	女性	非公表	合計	
90歳以上	28	59		87	2%
80代	99	112		211	4%
70代	213	158		371	8%
60代	372	241	1	614	13%
50代	413	260		673	14%
40代	487	328	1	816	17%
30代	412	317		729	15%
20代	439	419		858	18%
10代	150	128	1	279	6%
10歳未満	58	73	3	134	3%
年代非公表	1	7	5	13	0%
合計	2672	2102	11	4785	

療養状況	人数		
入院中	217	うち重症	8
		うち中等症	86
		※国基準 うち重症	19
		うち中等症	75
入院・療養等調整中	38		
宿泊施設療養中	63		
自宅療養中	65		
療養中患者計			383
入院勧告解除等	4332		
うち解除後再入院		5	※
うち退院		4327	
死亡退院	75		
合計	4790		
合計(実数)	4785	※重複例は複数カウントせず	

推定感染経路			
接触者	※1	2688	56%
接触判明	※2	21	0%
米軍関係		1	0%
県外		26	1%
海外		5	0%
飲食店		32	1%
職場		11	0%
調査中		1912	40%
不明		89	2%
合計		4785	

※1: 確定患者との接触者として予め把握されていた例

※2: 陽性確定後、調査を行った結果、確定患者との接触が事後に判明した例

居住地			うち解除
那覇市	1666	35%	1525
宜野湾市	251	5%	226
石垣市	123	3%	122
浦添市	464	10%	432
名護市	103	2%	76
糸満市	211	4%	198
沖縄市	401	8%	343
豊見城市	244	5%	218
うるま市	188	4%	167
宮古島市	134	3%	118
南城市	129	3%	114
※ 北部保健所管内	56	1%	48
※ 中部保健所管内	337	7%	287
※ 南部保健所管内	400	8%	378
※ 宮古保健所管内	0	0%	0
※ 八重山保健所管内	28	1%	25
北海道	1	0%	1
宮城県	1	0%	1
群馬県	1	0%	1
埼玉県	4	0%	4
千葉県	4	0%	4
東京都	25	1%	25
神奈川県	1	0%	1
愛知県	1	0%	1
京都府	1	0%	1
大阪府	3	0%	3
兵庫県	1	0%	1
和歌山県	1	0%	1
香川県	1	0%	1
広島県	2	0%	2
鹿児島県	2	0%	2
確認中	1	0%	1
合計	4785		4327

※市を除く

行政検査件数	
前日まで	32490件
12月12日	335件
合計	32825件

新規陽性者数	
行政検査	14名
保険診療	37名
合計	51名

## 沖縄県における新型コロナウイルス感染症陽性者の状況【7月以降】

分類

12月12日(土)

12時00分現在

年代	男性	女性	非公表	合計
90歳以上	28	59		87 2%
80代	94	111		205 4%
70代	199	145		344 7%
60代	357	234	1	592 13%
50代	397	251		648 14%
40代	475	314	1	790 17%
30代	405	310		715 15%
20代	423	415		838 18%
10代	149	127	1	277 6%
10歳未満	58	73	3	134 3%
年代非公表	1	7	4	12 0%
合計	2586	2046	10	4642

療養状況	人数
入院中	217
	うち重症 8
	うち中等症 86
	※国基準 うち重症 19
	うち中等症 75
入院・療養等調整中	38
宿泊施設療養中	63
自宅療養中	65
療養中患者計	383
入院勧告解除等	4193
うち解除後再入院	1 ※
うち退院	4192 90%
死亡退院	68
合計	4644
合計(実数)	4643 ※重複例は複数カウントせず

推定感染経路		
接触者	※1	2640 57%
接触判明	※2	5 0%
米軍関係		1 0%
県外		14 0%
海外		0 0%
飲食店		10 0%
職場		4 0%
調査中		1912 41%
不明		57 1%
合計		4643

※1: 確定患者との接触者として予め把握されていた例

※2: 陽性確定後、調査を行った結果、確定患者との接触が事後に判明した例

居住地	人数	割合	うち解除
那覇市	1603	35%	1465
宜野湾市	246	5%	221
石垣市	119	3%	118
浦添市	457	10%	425
名護市	101	2%	74
糸満市	210	5%	197
沖縄市	385	8%	328
豊見城市	239	5%	213
うるま市	185	4%	164
宮古島市	134	3%	118
南城市	127	3%	113
※ 北部保健所管内	56	1%	48
※ 中部保健所管内	320	7%	272
※ 南部保健所管内	387	8%	365
※ 宮古保健所管内	0	0%	0
※ 八重山保健所管内	28	1%	25
北海道	1	0%	1
宮城県	1	0%	1
群馬県	1	0%	1
埼玉県	4	0%	4
千葉県	4	0%	4
東京都	21	0%	21
神奈川県	1	0%	1
愛知県	1	0%	1
京都府	1	0%	1
大阪府	3	0%	3
兵庫県	1	0%	1
和歌山県	1	0%	1
香川県	1	0%	1
広島県	2	0%	2
鹿児島県	2	0%	2
確認中	1	0%	1
合計	4643		4192

※市を除く

行政検査件数(7月以降)	
前日まで	28867件
12月12日	335件
合計	29202件

新規陽性者数	
行政検査	14名
保険診療	37名
合計	51名

# 沖縄県における新型コロナウイルス感染症陽性者の状況

## 1 陽性者一覧

(欠番50例)

確定陽性者	性別	年齢	発病日	確定日	居住地	職業	推定感染経路
4835	男性	20代	12月10日	12月12日	那覇市	会社員	県内確定例の接触者
4834	男性	10代	12月10日	12月12日	那覇市	確認中	県内確定例の接触者
4833	男性	10代	12月10日	12月12日	那覇市	確認中	県内確定例の接触者
4832	男性	10代	12月7日	12月12日	那覇市	確認中	県内確定例の接触者
4831	女性	10代	確認中	12月12日	那覇市	確認中	県内確定例の接触者
4830	女性	10代	12月10日	12月12日	那覇市	確認中	県内確定例の接触者
4829	男性	30代	確認中	12月11日	宮古島市	公務員	県内確定例の接触者
4828	男性	60代	12月7日	12月12日	浦添市	会社員	県内確定例の接触者
4827	女性	30代	12月2日	12月12日	北部保健所管内	確認中	調査中
4826	女性	70代	確認中	12月12日	名護市	飲食業	県内確定例の接触者
4825	男性	60代	確認中	12月12日	名護市	確認中	県内確定例の接触者
4824	男性	40代	12月1日	12月12日	うるま市	介護職	調査中
4823	女性	40代	12月7日	12月12日	中部保健所管内	主婦	調査中
4822	女性	30代	12月6日	12月12日	中部保健所管内	主婦	調査中
4821	男性	20代	12月10日	12月11日	中部保健所管内	会社員	県内確定例の接触者
4820	女性	50代	12月6日	12月11日	中部保健所管内	確認中	県内確定例の接触者
4819	女性	60代	12月2日	12月11日	那覇市	無職	県内確定例の接触者

確定陽性者	性別	年齢	発病日	確定日	居住地	職業	推定感染経路
4818	男性	40代	12月6日	12月11日	那覇市	会社員	調査中
4817	女性	30代	12月10日	12月11日	名護市	医療関係者	県内確定例の接触者
4816	男性	20代	確認中	12月11日	中部保健所管内	確認中	調査中
4815	男性	30代	12月6日	12月11日	南部保健所管内	会社員	県内確定例の接触者
4814	男性	60代	12月5日	12月11日	豊見城市	飲食業	県内確定例の接触者
4813	女性	40代	12月10日	12月11日	沖縄市	医療関係者	調査中
4812	女性	20代	12月4日	12月11日	うるま市	医療関係者	調査中
4811	男性	20代	確認中	12月11日	中部保健所管内	医療関係者	県内確定例の接触者
4810	男性	60代	確認中	12月11日	那覇市	確認中	県内確定例の接触者
4809	非公表	非公表	12月8日	12月11日	南城市	非公表	県内確定例の接触者
4808	女性	60代	12月8日	12月11日	うるま市	確認中	県内確定例の接触者
4807	女性	50代	12月7日	12月11日	宜野湾市	無職	調査中
4806	男性	40代	12月8日	12月11日	沖縄市	確認中	県内確定例の接触者
4805	女性	10代	12月10日	12月11日	名護市	確認中	県内確定例の接触者
4804	女性	40代	12月2日	12月11日	名護市	確認中	調査中
4803	男性	30代	12月6日	12月11日	沖縄市	飲食業	調査中
4802	女性	10歳未満	12月10日	12月11日	豊見城市	確認中	県内確定例の接触者
4801	男性	10代	12月6日	12月11日	名護市	確認中	調査中
4800	男性	30代	12月10日	12月11日	那覇市	飲食業	調査中

確定陽性者	性別	年齢	発病日	確定日	居住地	職業	推定感染経路
4799	男性	60代	12月7日	12月11日	浦添市	確認中	調査中
4798	男性	70代	12月6日	12月11日	名護市	確認中	調査中
4797	女性	40代	12月7日	12月11日	名護市	確認中	調査中
4796	男性	20代	12月9日	12月11日	南部保健所管内	会社員	県内確定例の接触者
4795	男性	70代	12月10日	12月11日	浦添市	無職	調査中
4794	男性	40代	12月4日	12月11日	名護市	無職	調査中
4793	男性	30代	12月8日	12月11日	那覇市	会社員	県内確定例の接触者
4792	男性	40代	12月6日	12月11日	那覇市	無職	調査中
4791	男性	50代	12月4日	12月11日	豊見城市	自営業	調査中
4790	男性	20代	12月8日	12月11日	豊見城市	会社員	県内確定例の接触者
4789	男性	30代	12月10日	12月11日	那覇市	会社員	県内確定例の接触者
4788	女性	70代	12月9日	12月11日	浦添市	飲食業	調査中
4787	男性	50代	12月10日	12月11日	北部保健所管内	飲食業	調査中
4786	男性	40代	12月8日	12月11日	沖縄市	会社員	県内確定例の接触者
4785	男性	50代	12月8日	12月11日	沖縄市	自営業	県内確定例の接触者
4784	男性	10代	12月9日	12月11日	那覇市	確認中	県内確定例の接触者
4783	女性	20代	12月9日	12月11日	那覇市	会社員	県内確定例の接触者
4782	女性	30代	12月9日	12月11日	豊見城市	会社員	県内確定例の接触者
4781	女性	20代	12月6日	12月11日	中部保健所管内	確認中	県内確定例の接触者

確定陽性者	性別	年齢	発病日	確定日	居住地	職業	推定感染経路
4780	女性	40代	12月8日	12月11日	沖縄市	確認中	調査中
4779	女性	50代	確認中	12月11日	八重山保健所管内	公務員 (県職員)	県内確定例の接触者
4778	男性	40代	12月9日	12月11日	宮古島市	建築業	県内確定例の接触者
4777	男性	80代	12月8日	12月11日	豊見城市	無職	県内確定例の接触者
4776	男性	50代	11月30日	12月11日	南城市	会社役員	県内確定例の接触者
4775	女性	50代	12月9日	12月11日	豊見城市	無職	県内確定例の接触者
4774	女性	30代	12月9日	12月11日	豊見城市	会社員	県内確定例の接触者
4773	男性	50代	12月7日	12月10日	沖縄市	医療関係者	県内確定例の接触者
4772	男性	70代	12月7日	12月10日	中部保健所管内	無職	調査中
4771	男性	60代	12月6日	12月10日	那覇市	自営業	調査中
4770	男性	70代	12月10日	12月10日	南城市	自営業	県内確定例の接触者
4769	女性	30代	12月4日	12月10日	那覇市	会社員	県内確定例の接触者
4768	男性	70代	12月10日	12月10日	南部保健所管内	自営業	調査中
4767	女性	90歳以上	12月10日	12月10日	北部保健所管内	無職	調査中
4766	女性	80代	12月10日	12月10日	名護市	無職	調査中
4765	男性	50代	12月9日	12月10日	中部保健所管内	確認中	県内確定例の接触者
4764	男性	10代	12月7日	12月10日	中部保健所管内	確認中	県内確定例の接触者
4763	女性	20代	12月3日	12月10日	北部保健所管内	確認中	調査中
4762	女性	70代	12月6日	12月10日	名護市	無職	調査中

## 在沖米軍基地内における新型コロナウイルス感染症発生状況

( 12月12日 12:00 現在 )

## 1 米軍基地内陽性者数

場所	昨日まで	新規陽性者	合計
嘉手納基地	79	1	80
キャンプマクトリアス	2		2
普天間基地	150		150
キャンプハンセン	265		265
キャンプキンザー	10		10
キャンプフォスター	48	2	50
ホワイトビーチ	1		1
キャンプコートニー	45		45
キャンプシュワブ	26		26
トリイ通信施設	8		8
合計	634	3	637
隔離解除(全軍)			534

## 2 基地従業員検査状況(濃厚接触者・有症状者)

所属	検査数 (累計)	陽性者 (累計)
嘉手納基地	( 51 )	( 12 )
マクトリアス	( 1 )	
普天間基地	( 9 )	( 3 )
キャンプハンセン	( 21 )	( 2 )
キャンプキンザー	( 14 )	( 6 )
キャンプフォスター	( 16 )	( 7 ) ※
キャンプコートニー	( 4 )	( 2 )
キャンプシュワブ	( 1 )	
陸軍貯油施設	( 1 )	( 1 )
トリイ通信施設	( 2 )	( 2 )
嘉手納弾薬庫地区	( 1 )	( 1 )
不明	( 14 )	
合計	0 ( 135 )	0 ( 36 )

## 3 繁華街店員・基地従業員等無症状者を対象としたPCR検査

場所	検査数	陽性者数
北谷町 (7/12)	130	0
金武町 (7/19)	198	0
ハンセン・普天間基地 従業員(7/25・26)	983	1 ※
計	1311	1

※再掲



## 新型コロナウイルス感染症対策：警戒レベル判断指標の状況

判断指標		12/6	12/7	12/8	12/9	12/10	12/11	12/12	12/13	第1段階	第2段階	第3段階	第4段階
										発生早期	流行警戒期	感染流行期	感染蔓延期
県内の医療体制	① 療養者数（入院中・宿泊療養中・自宅療養中・入院等調整中）	427	396	379	383	384	380	383	369	23人以下	54人以下	329人以下	329人超
	② 現時点：病床占有率（入院中/病床数）	75.6	75.2	73.5	73.4	72.6	79.0	80.4	82.8	30%以下	45%以下	70%以下	70%超
	③ 現時点：重症者用病床占有率（重症者/重症用病床数）	25.0	31.6	41.2	41.2	38.9	31.6	36.4	35.0	10%以下	30%以下	60%以下	60%超
県内の感染状況	④ 新規感染者数（直近1週間合計）	281	261	261	258	255	241	251	232	14人以下	37人以下	211人以下	211人超
	⑤ 感染経路不明な症例の割合（直近1週間平均）	40.6	42.9	43.7	42.2	40.8	39.0	39.8	40.9	30%以下	50%以下	70%以下	70%超
	⑥ 新規PCR検査の陽性率（直近1週間平均）	4.6	5.1	4.9	4.8	4.7	4.7	4.8		1%以下	3%以下	7%以下	7%超
	⑦ 入院1週間以内の重症化率（直近1週間平均）	1.1	1.1	1.2	1.4	1.5	1.5	1.7	1.8	10%以下	15%以下	20%以下	20%超

## 国と沖縄県の感染警戒レベル判断指標の比較

国は8月7日付け事務連絡「今後の感染状況の変化に対応した対策の実施に関する指標及び目安について」で、指標及び目安を提示したが、これらの指標はあくまで目安であり、一つひとつの指標をもって機械的に判断するのではなく、総合的に判断して、感染状況に応じて積極的かつ機動的に対策を講じることとされている。

12月13日時点の数値

沖縄県判断指標				国判断指標				備考	
1	療養者数	369人	第4段階	1	療養者数	25.33人	ステージⅣ相当	○ステージⅢ 15人(219人)以上 ○ステージⅣ 25人(365人)以上	
2	現時点:病床占有率	①実際に確保済みの病床数	第4段階	2	病床占有率	②最大確保病床	③現時点確保病床	ステージⅣ相当	○各項目の定義 ①実際に確保済みの病床:各医療機関に確認し、本日時点の病床確保数 ②最大確保病床:感染ピーク時に向け確保しようとしている病床数 ③現時点確保病床:各医療機関にアンケートを行い報告を受けている最大確保予定の病床数 ○ステージⅢ ②最大確保1/5以上 ③現時点 1/4以上 ○ステージⅣ ②最大確保1/2以上
		82.8%				52.0%			
		221 / 267				221 / 425	221 / 433		
3	現時点:重症者用病床占有率	①実際に確保済みの病床数	第3段階	3	重症者用病床占有率	②最大確保病床	③現時点確保病床	ステージⅢ相当	○ステージⅢ ②最大確保1/5以上 ③現時点 1/4以上 ○ステージⅣ ②最大確保1/2以上
		35.0%				35.3%			
		7 / 20				18 / 51	18 / 53		
4	新規感染者数	232人	第4段階	4	新規感染者数	15.92人	ステージⅢ相当	○ステージⅢ 15人(219人)以上 ○ステージⅣ 25人(365人)以上	
5	感染経路不明な症例の割合	41.4%	第2段階	5	感染経路不明割合	41.4%	ステージⅠ or Ⅱ相当	○ステージⅢ・Ⅳ 50%以上	
6	新規PCR検査の陽性率	4.8%	第3段階	6	PCR陽性率	4.8%	ステージⅠ or Ⅱ相当	○ステージⅢ・Ⅳ 10%以上	
7	入院1週間以内の重症化率	1.8%	第1段階	7	直近1週間と先週との比較	今週	先週	ステージⅠ or Ⅱ相当	○ステージⅢ・Ⅳ 先週より増加
						232人	281人		

※ステージⅠ又はステージⅡに相当する数値は示されていない

## ①非コロナ病床：利用率一覧表

## 1. ICU

No.	地域名	11/28	11/29	11/30	12/1	12/2	12/3	12/4	12/5	12/6	12/7	12/8	12/9	12/10	12/11	12/12	12/13
①	北部	100.0%	100.0%	100.0%	100.0%	75.0%	75.0%	75.0%	75.0%	75.0%	75.0%	75.0%	0.0%	0.0%	0.0%	100.0%	100.0%
②	中部	85.7%	74.3%	74.3%	65.7%	91.4%	91.4%	77.1%	88.6%	88.6%	88.6%	74.3%	74.3%	80.0%	82.9%	88.6%	82.9%
③	南部	88.7%	88.7%	88.7%	85.7%	85.7%	83.7%	95.9%	88.7%	88.7%	88.7%	90.2%	90.2%	90.2%	90.2%	90.7%	90.7%
④	那覇	78.6%	78.6%	78.6%	85.7%	89.3%	82.1%	85.7%	67.9%	67.9%	67.9%	85.7%	85.7%	89.3%	92.9%	71.4%	78.6%
⑤	本島計	85.8%	82.5%	82.5%	80.2%	87.9%	85.3%	87.1%	83.3%	83.3%	83.3%	83.9%	81.4%	83.9%	85.6%	86.0%	86.0%
⑥	久米島	—	—	—	—	—	—	—	—	—	—	—	—	—	—	—	—
⑦	宮古	—	—	—	—	—	—	—	75.0%	75.0%	75.0%	75.0%	100.0%	25.0%	75.0%	75.0%	
⑧	八重山	100.0%	100.0%	100.0%	100.0%	100.0%	100.0%	100.0%	100.0%	100.0%	100.0%	100.0%	100.0%	100.0%	100.0%	100.0%	100.0%
⑨	離島計	100.0%	100.0%	100.0%	100.0%	100.0%	100.0%	100.0%	83.3%	83.3%	83.3%	83.3%	100.0%	50.0%	83.3%	83.3%	
⑩	総合計	84.4%	81.1%	81.1%	79.7%	87.3%	84.7%	84.7%	82.8%	83.3%	83.3%	83.9%	81.5%	84.7%	83.9%	85.8%	85.8%

## 2. HCU

①	北部	80.0%	80.0%	80.0%	70.0%	70.0%	80.0%	80.0%	80.0%	80.0%	80.0%	90.0%	90.0%	90.0%	90.0%	80.0%	80.0%
②	中部	59.5%	62.2%	62.2%	70.3%	81.1%	70.3%	81.1%	59.5%	59.5%	59.5%	70.3%	70.3%	81.1%	86.5%	83.8%	73.0%
③	南部	85.7%	85.7%	85.7%	82.9%	82.9%	80.0%	91.4%	77.1%	77.1%	77.1%	80.0%	80.0%	86.7%	83.3%	75.9%	75.9%
④	那覇	93.8%	81.3%	93.8%	87.5%	100.0%	93.8%	100%	87.5%	75.0%	75.0%	93.8%	93.8%	87.5%	81.3%	87.5%	81.3%
⑤	本島計	76.5%	75.5%	77.6%	77.6%	83.7%	78.6%	87.8%	72.4%	70.4%	70.4%	79.6%	79.6%	84.9%	84.9%	81.5%	76.1%
⑥	久米島	—	—	—	—	—	—	—	—	—	—	—	—	—	—	—	—
⑦	宮古	100.0%	100.0%	100.0%	100.0%	100.0%	100.0%	100%	100.0%	100.0%	100.0%	100.0%	100.0%	100.0%	100.0%	100.0%	100.0%
⑧	八重山	66.7%	66.7%	66.7%	83.3%	100.0%	100.0%	100%	50.0%	50.0%	50.0%	66.7%	66.7%	66.7%	66.7%	66.7%	66.7%
⑨	離島計	80.0%	80.0%	80.0%	90.0%	100.0%	100.0%	100%	70.0%	70.0%	70.0%	80.0%	80.0%	80.0%	80.0%	80.0%	80.0%
⑩	総合計	76.9%	75.9%	77.8%	78.7%	85.2%	80.6%	88.9%	72.2%	70.4%	70.4%	79.6%	79.6%	84.5%	84.5%	81.4%	76.5%

## 3. 一般病床

①	北部	71.2%	69.4%	69.4%	70.3%	68.8%	68.2%	66.5%	65.9%	65.9%	65.9%	67.1%	67.1%	67.7%	67.7%	69.7%	69.7%
②	中部	91.2%	88.6%	88.6%	92.2%	94.1%	94.3%	93.6%	94.9%	95.3%	95.3%	94.5%	94.5%	95.8%	96.8%	95.7%	95.7%
③	南部	98.0%	98.0%	97.7%	97.6%	94.8%	96.4%	96.7%	94.5%	94.5%	94.5%	94.8%	94.8%	96.0%	96.1%	96.4%	95.9%
④	那覇	91.4%	91.1%	92.8%	91.0%	93.6%	93.8%	95.5%	92.7%	90.6%	90.6%	91.6%	91.6%	92.4%	94.6%	94.3%	89.5%
⑤	本島計	92.3%	91.3%	91.5%	92.4%	92.4%	93.1%	93.2%	92.1%	91.8%	91.8%	91.9%	92.5%	93.5%	93.9%	92.5%	92.0%
⑥	久米島	100.0%	100.0%	100.0%	100.0%	100.0%	100.0%	100.0%	100.0%	100.0%	100.0%	100.0%	100.0%	100.0%	100.0%	100.0%	100.0%
⑦	宮古	72.0%	66.1%	66.1%	75.2%	76.1%	78.4%	80.7%	81.2%	81.2%	81.2%	84.8%	83.8%	82.3%	83.3%	81.3%	76.3%
⑧	八重山	78.1%	78.9%	78.9%	82.5%	81.3%	81.7%	81.7%	79.3%	79.7%	79.7%	82.1%	82.1%	82.1%	85.3%	85.3%	85.3%
⑨	離島計	76.0%	73.8%	73.8%	79.8%	79.5%	80.8%	81.8%	80.8%	81.0%	81.0%	83.8%	83.4%	82.8%	84.9%	84.1%	81.9%
⑩	総合計	90.8%	89.6%	89.8%	91.2%	91.2%	91.9%	92.1%	91.0%	90.8%	90.8%	91.2%	91.7%	92.5%	93.1%	91.7%	91.1%

## ②非コロナ病床：利用数一覧表

## 1. ICU

No.	地域名	12/7			12/8			12/9			12/10			12/11			12/12			12/13		
		病床数	利用数	残数	病床数	利用数	残数	病床数	利用数	残数	病床数	利用数	残数	病床数	利用数	残数	病床数	利用数	残数	病床数	利用数	残数
①	北部	4	3	1	4	3	1	4	0	4	4	0	4	4	0	4	4	4	0	4	4	0
②	中部	35	31	4	35	26	9	35	26	9	35	28	7	35	29	6	35	31	4	35	29	6
③	南部	53	47	6	51	46	5	51	46	5	51	46	5	51	46	5	54	49	5	54	49	5
④	那覇	28	19	9	28	24	4	28	24	4	28	25	3	28	26	2	28	20	8	28	22	6
⑤	本島計	120	100	20	118	99	19	118	96	22	118	99	19	118	101	17	121	104	17	121	104	17
⑥	久米島	0	0	0	0	0	0	0	0	0	0	0	0	0	0	0	0	0	0	0	0	0
⑦	宮古	4	3	1	4	3	1	4	3	1	4	4	0	4	1	3	4	3	1	4	3	1
⑧	八重山	2	2	0	2	2	0	2	2	0	2	2	0	2	2	0	2	2	0	2	2	0
⑨	離島計	6	5	1	6	5	1	6	5	1	6	6	0	6	3	3	6	5	1	6	5	1
⑩	総合計	126	105	21	124	104	20	124	101	23	124	105	19	124	104	20	127	109	18	127	109	18

## 2. HCU

①	北部	10	8	2	10	9	1	10	9	1	10	9	1	10	9	1	10	8	2	10	8	2
②	中部	37	22	15	37	26	11	37	26	11	37	30	7	37	32	5	37	31	6	37	27	10
③	南部	35	27	8	30	24	6	30	24	6	30	26	4	30	25	5	29	22	7	29	22	7
④	那覇	16	12	4	16	15	1	16	15	1	16	14	2	16	13	3	16	14	2	16	13	3
⑤	本島計	98	69	29	93	74	19	93	74	19	93	79	14	93	79	14	92	75	17	92	70	22
⑥	久米島	0	0	0	0	0	0	0	0	0	0	0	0	0	0	0	0	0	0	0	0	0
⑦	宮古	4	4	0	4	4	0	4	4	0	4	4	0	4	4	0	4	4	0	4	4	0
⑧	八重山	6	3	3	6	4	2	6	4	2	6	4	2	6	4	2	6	4	2	6	4	2
⑨	離島計	10	7	3	10	8	2	10	8	2	10	8	2	10	8	2	10	8	2	10	8	2
⑩	総合計	108	76	32	103	82	21	103	82	21	103	87	16	103	87	16	102	83	19	102	78	24

## 3. 一般病床

①	北部	337	222	115	337	226	111	337	226	111	337	228	109	337	228	109	337	235	102	337	235	102
②	中部	1,521	1,450	71	1,521	1,437	84	1,521	1,437	84	1,521	1,457	64	1,521	1,473	48	1,521	1,456	65	1,521	1,455	66
③	南部	1,700	1,607	93	1,684	1,596	88	1,684	1,616	68	1,684	1,618	66	1,684	1,623	61	1,701	1,631	70	1,701	1,631	70
④	那覇	981	889	92	981	899	82	981	906	75	981	928	53	981	925	56	981	878	103	981	857	124
⑤	本島計	4,539	4,168	371	4,523	4,158	365	4,523	4,185	338	4,523	4,231	292	4,523	4,249	274	4,540	4,200	340	4,540	4,178	362
⑥	久米島	15	15	0	15	15	0	15	15	0	15	15	0	15	15	0	15	15	0	15	15	0
⑦	宮古	218	177	41	198	168	30	198	166	32	198	163	35	198	165	33	198	161	37	198	151	47
⑧	八重山	251	200	51	251	206	45	251	206	45	251	206	45	251	214	37	251	214	37	251	214	37
⑨	離島計	484	392	92	464	389	75	464	387	77	464	384	80	464	394	70	464	390	74	464	380	84
⑩	総合計	5,023	4,560	463	4,987	4,547	440	4,987	4,572	415	4,987	4,615	372	4,987	4,643	344	5,004	4,590	414	5,004	4,558	446

## 全国の「直近1週間の人口10万人当たり新規感染者数」(沖縄県独自調査)

都道府県名	人口	12月5日	12月6日	12月7日	12月8日	12月9日	12月10日	12月11日	1週間計	(先週同日比)	人口10万人当たりの新規感染者数	順位
北海道	5,249,066	183	187	123	204	197	241	177	1,312	-33	24.99	2位
青森県	1,243,281	3	6	13	2	9	4	6	43	0	3.46	
岩手県	1,215,938	7	0	0	4	1	5	22	39	21	3.21	
宮城県	2,296,145	21	18	8	17	43	38	46	191	25	8.32	
秋田県	956,093	0	0	0	0	0	0	0	0	0	0.00	
山形県	1,068,522	6	15	4	9	10	15	7	66	4	6.18	
福島県	1,830,590	5	12	6	6	5	8	17	59	3	3.22	
茨城県	2,858,421	31	24	12	34	14	19	24	158	-61	5.53	
栃木県	1,934,857	13	17	16	17	18	22	17	120	0	6.20	
群馬県	1,930,350	30	17	13	32	49	44	46	231	17	11.97	
埼玉県	7,347,601	168	162	91	172	145	188	185	1,111	22	15.12	
千葉県	6,285,143	74	78	53	80	93	151	117	646	42	10.28	
東京都	13,982,622	584	327	299	352	572	602	595	3,331	146	23.82	3位
神奈川県	9,222,618	192	134	65	152	245	214	285	1,287	97	13.95	
新潟県	2,206,566	4	2	3	4	6	5	6	30	4	1.36	
富山県	1,041,352	1	0	0	0	0	2	6	9	6	0.86	
石川県	1,135,984	3	5	2	5	5	4	11	35	9	3.08	
福井県	766,789	0	0	1	4	3	2	0	10	-1	1.30	
山梨県	807,725	21	9	7	2	6	3	6	54	-5	6.69	
長野県	2,039,096	12	17	20	15	25	29	17	135	3	6.62	
岐阜県	1,979,516	32	18	15	40	36	45	25	211	-9	10.66	
静岡県	3,626,506	34	40	35	20	38	45	25	237	-16	6.54	
愛知県	7,542,632	219	170	111	198	245	242	196	1,381	-19	18.31	4位
三重県	1,771,855	13	10	7	10	19	25	17	101	-5	5.70	
滋賀県	1,413,774	6	2	10	6	10	5	5	44	1	3.11	
京都府	2,576,336	44	43	26	63	75	54	57	362	22	14.05	
大阪府	8,819,226	399	310	228	258	427	415	357	2,394	-37	27.15	1位
兵庫県	5,450,393	151	120	107	145	158	149	98	928	-31	17.03	5位
奈良県	1,326,292	26	14	22	21	33	24	22	162	-10	12.21	
和歌山県	916,843	5	13	4	9	12	10	7	60	0	6.54	
鳥取県	552,471	2	0	2	1	1	0	0	6	0	1.09	
島根県	668,854	1	4	1	0	0	7	0	13	0	1.94	
岡山県	1,885,866	11	12	9	12	11	13	16	84	11	4.45	
広島県	2,798,628	35	60	42	51	77	70	112	447	64	15.97	
山口県	1,347,041	3	1	4	4	4	5	2	23	-2	1.71	
徳島県	723,524	1	0	0	2	0	0	0	3	-2	0.41	
香川県	951,421	4	1	10	17	4	3	0	39	-4	4.10	
愛媛県	1,330,918	2	4	4	3	1	1	2	17	-5	1.28	
高知県	691,990	19	18	13	17	18	20	11	116	-5	16.76	6位
福岡県	5,111,697	42	41	65	85	54	79	122	488	77	9.55	
佐賀県	813,590	3	1	4	6	7	13	4	38	0	4.67	
長崎県	1,314,893	0	3	0	1	1	12	7	24	7	1.83	
熊本県	1,738,926	8	9	8	27	16	27	25	120	10	6.90	
大分県	1,128,022	18	19	11	10	21	25	26	130	8	11.52	
宮崎県	1,070,752	8	12	9	3	5	5	5	47	-4	4.39	
鹿児島県	1,593,040	6	14	10	18	40	30	25	143	20	8.98	
沖縄県	1,456,955	41	39	12	27	43	46	33	241	-14	16.54	7位
計	126,020,720	2,491	2,008	1,505	2,165	2,802	2,966	2,789	16,726	356	13.27	
米軍在沖		6	3	8	7	5	0	3	32	-17		

・「直近1週間の人口10万人当たり新規感染者数」

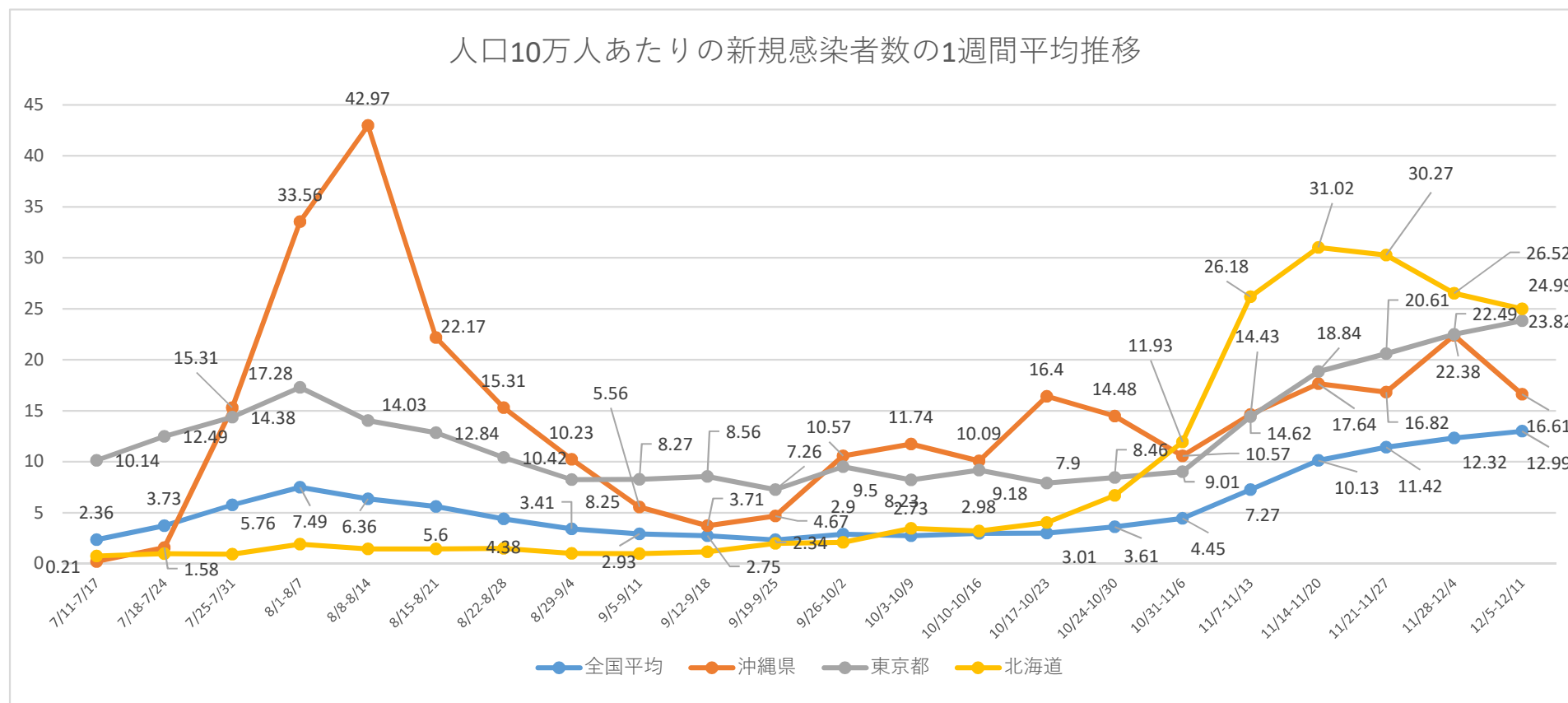
0.5～ 2.5～

※人口は各都道府県発表の人口推計による(5/1時点での最新のもの)。北海道は発表がないので住民基本台帳人口より。

※各都道府県の新規感染者数は沖縄県の独自調査による(速報値なのでさかのぼっての修正があります。)

	7/11-7/17	7/18-7/24	7/25-7/31	8/1-8/7	8/8-8/14	8/15-8/21	8/22-8/28	8/29-9/4	9/5-9/11	9/12-9/18	9/19-9/25	9/26-10/2	10/3-10/9	10/10-10/16	10/17-10/23	10/24-10/30	10/31-11/6	11/7-11/13	11/14-11/20	11/21-11/27	11/28-12/4	12/5-12/11
全国平均	2.36	3.73	5.76	7.49	6.36	5.6	4.38	3.41	2.93	2.75	2.34	2.9	2.73	2.98	3.01	3.61	4.45	7.27	10.1	11.4	12.32	12.99
沖縄県	0.21	1.58	15.3	33.6	43	22.2	15.3	10.2	5.56	3.71	4.67	10.6	11.7	10.1	16.4	14.48	10.6	14.6	17.6	16.8	22.4	16.6
東京都	10.1	12.5	14.4	17.3	14	12.8	10.4	8.25	8.27	8.56	7.26	9.5	8.23	9.18	7.9	8.46	9.01	14.4	18.8	20.6	22.5	23.8
北海道	0.76	0.97	0.93	1.91	1.45	1.45	1.49	1.01	0.99	1.16	2	2.08	3.47	3.2	4.04	6.69	11.9	26.2	31	30.3	26.5	25
大阪府	3.15	7.6	13	15.2	13.1	11.8	8.54	6.38	6.17	5.4	4.68	4.38	3.83	4.05	5.28	8.28	9.92	15.7	21.3	27.5	29.8	27.2

※全国等の数値は、報道資料等から総括情報部が独自に集計した数値になります。



※10/3~11/5まで34日間新規感染者数の10万人当たり割合で全国ワースト（11/6から北海道・大阪ワースト、沖縄12/1 4位）

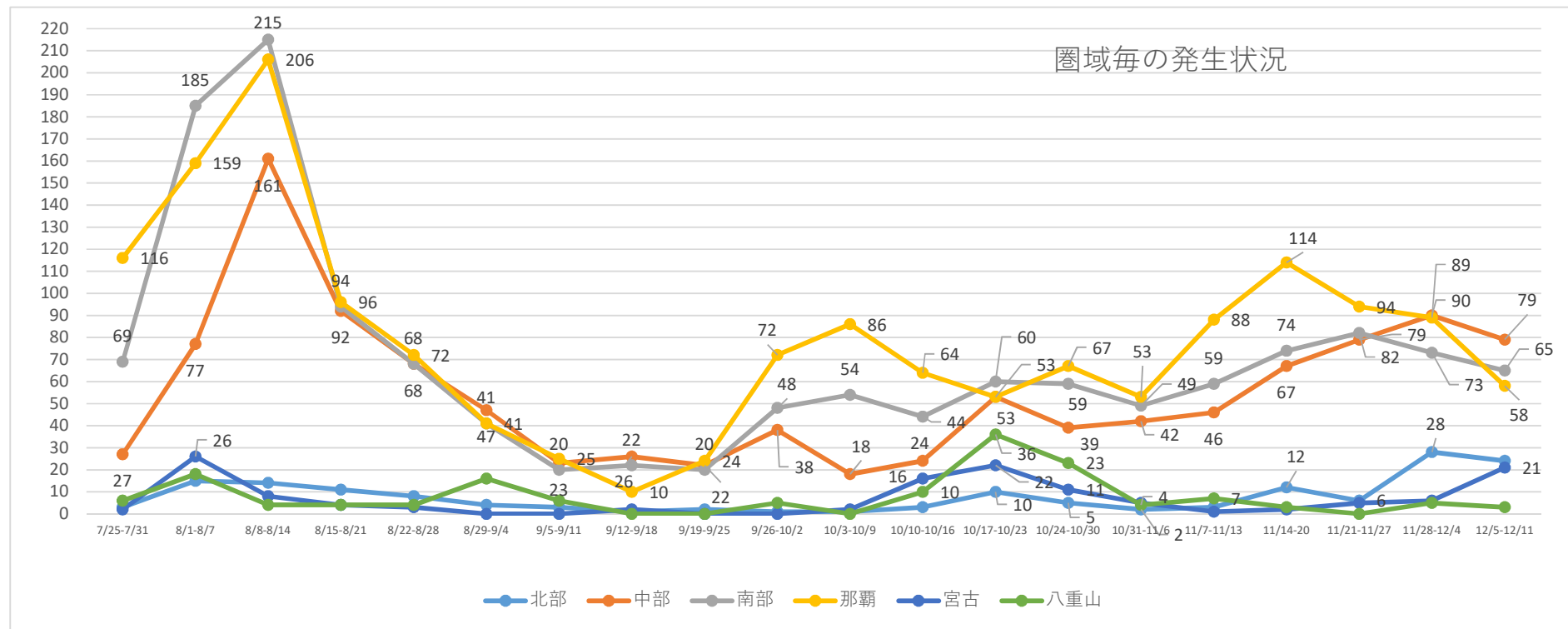
※8/1-9/7まで38日間前回ワースト※10/24～累計感染者数の10万人当たり全国ワースト（沖縄220→283、東京215→279） 11/26

## 各市及び各保健所管内の1週間毎の感染者新規発生状況

	7/25-7/31	8/1-8/7	8/8-8/14	8/15-8/21	8/22-8/28	8/29-9/4	9/5-9/11	9/12-9/18	9/19-9/25	9/26-10/2	10/3-10/9	10/10-10/16	10/17-10/23	10/24-10/30	10/31-11/6	11/7-11/13	11/14-20	11/21-11/27	11/28-12/4	12/5-12/11
名護市	2	8	6	5	6	2	2	0	1	1	1	3	8	4	1	2	6	2	20	20
北部保健所管内	1	7	8	6	2	2	1	1	1	0	0	0	2	1	1	1	6	4	8	4
宜野湾市	10	25	33	8	9	2	1	5	4	4	6	5	10	11	13	18	31	27	17	10
沖縄市	10	19	28	26	22	25	13	13	10	16	8	6	21	17	18	13	20	27	44	28
うるま市	3	10	37	23	14	14	4	4	5	4	3	4	8	5	2	8	7	7	11	12
中部保健所管内	4	23	63	35	23	6	5	4	3	14	1	9	14	6	9	7	9	18	18	29
那覇市	116	159	206	96	72	41	25	10	24	72	86	64	53	67	53	88	114	94	89	58
浦添市	15	39	63	25	9	12	10	9	7	19	15	26	25	18	17	21	26	47	30	23
豊見城市	22	34	39	15	6	12	6	1	4	9	10	4	8	7	4	12	11	5	12	16
糸満市	11	39	37	21	12	7	1	6	1	1	6	4	6	12	14	7	5	7	6	7
南城市	8	12	20	5	9	3	2	2	1	5	3	2	8	5	3	6	14	4	4	10
南部保健所管内	13	61	56	28	32	7	1	4	7	14	20	8	13	17	11	13	18	19	21	9
宮古島市	2	26	8	4	3	0	0	2	0	0	2	16	22	11	5	1	2	5	6	21
宮古保健所管内	0	0	0	0	0	0	0	0	0	0	0	0	0	0	0	0	0	0	0	0
石垣市	6	9	2	2	2	8	3	0	0	5	0	10	34	21	3	7	3	0	2	0
八重山保健所管内	0	9	2	2	2	8	3	0	0	0	0	0	2	2	1	0	0	0	3	3
県外	8	3	6	3	4	0	1	1	0	1	1	2	3	3	1	2	0	1	2	2
	231	483	614	304	227	149	78	62	68	165	162	163	237	207	156	206	272	267	293	252

### 各保健所管内の圏域毎の状況

	7/25-7/31	8/1-8/7	8/8-8/14	8/15-8/21	8/22-8/28	8/29-9/4	9/5-9/11	9/12-9/18	9/19-9/25	9/26-10/2	10/3-10/9	10/10-10/16	10/17-10/23	10/24-10/30	10/31-11/6	11/7-11/13	11/14-20	11/21-11/27	11/28-12/4	12/5-12/11
北部	3	15	14	11	8	4	3	1	2	1	1	3	10	5	2	3	12	6	28	24
中部	27	77	161	92	68	47	23	26	22	38	18	24	53	39	42	46	67	79	90	79
南部	69	185	215	94	68	41	20	22	20	48	54	44	60	59	49	59	74	82	73	65
那覇	116	159	206	96	72	41	25	10	24	72	86	64	53	67	53	88	114	94	89	58
宮古	2	26	8	4	3	0	0	2	0	0	2	16	22	11	5	1	2	5	6	21
八重山	6	18	4	4	4	16	6	0	0	5	0	10	36	23	4	7	3	0	5	3

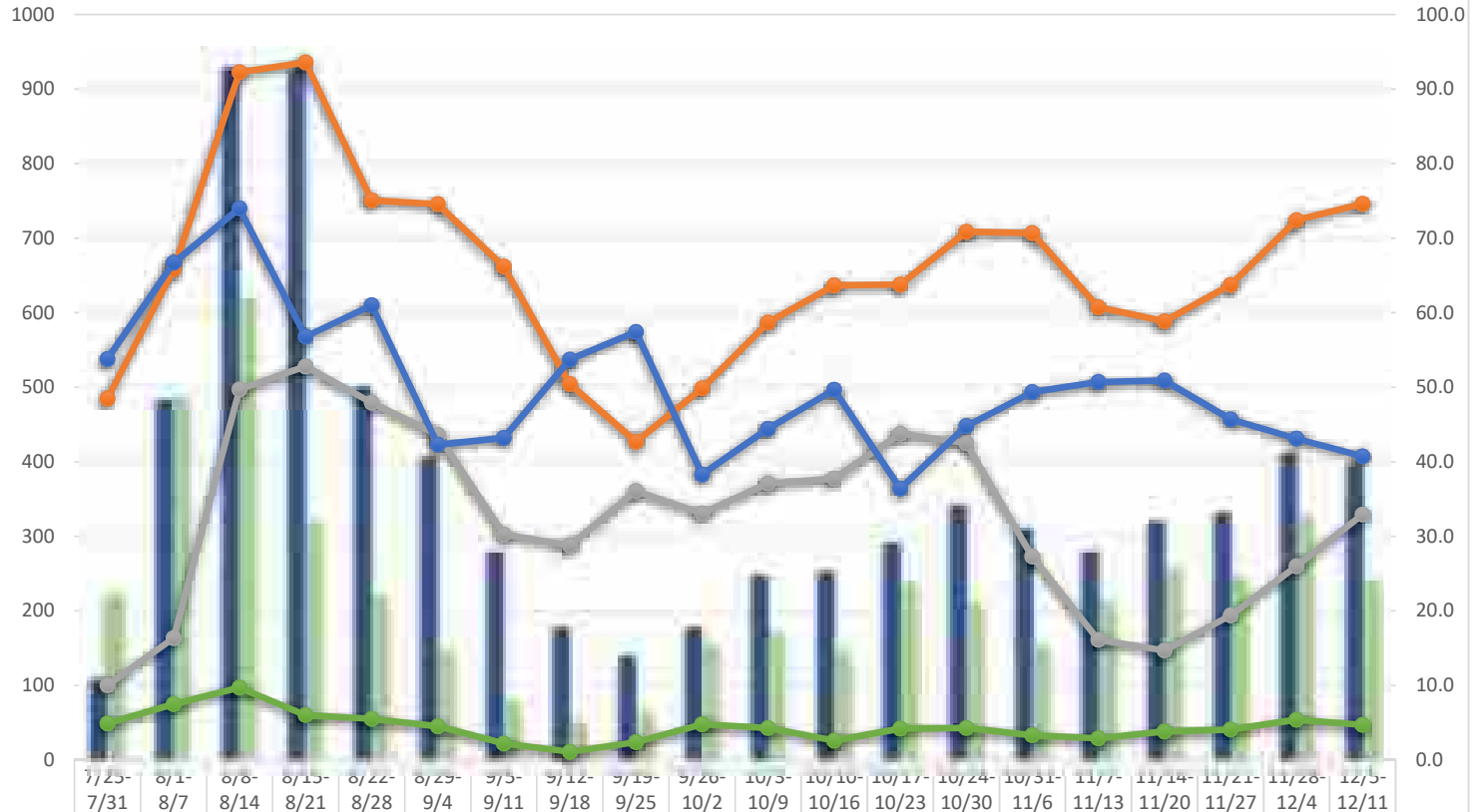




(人)

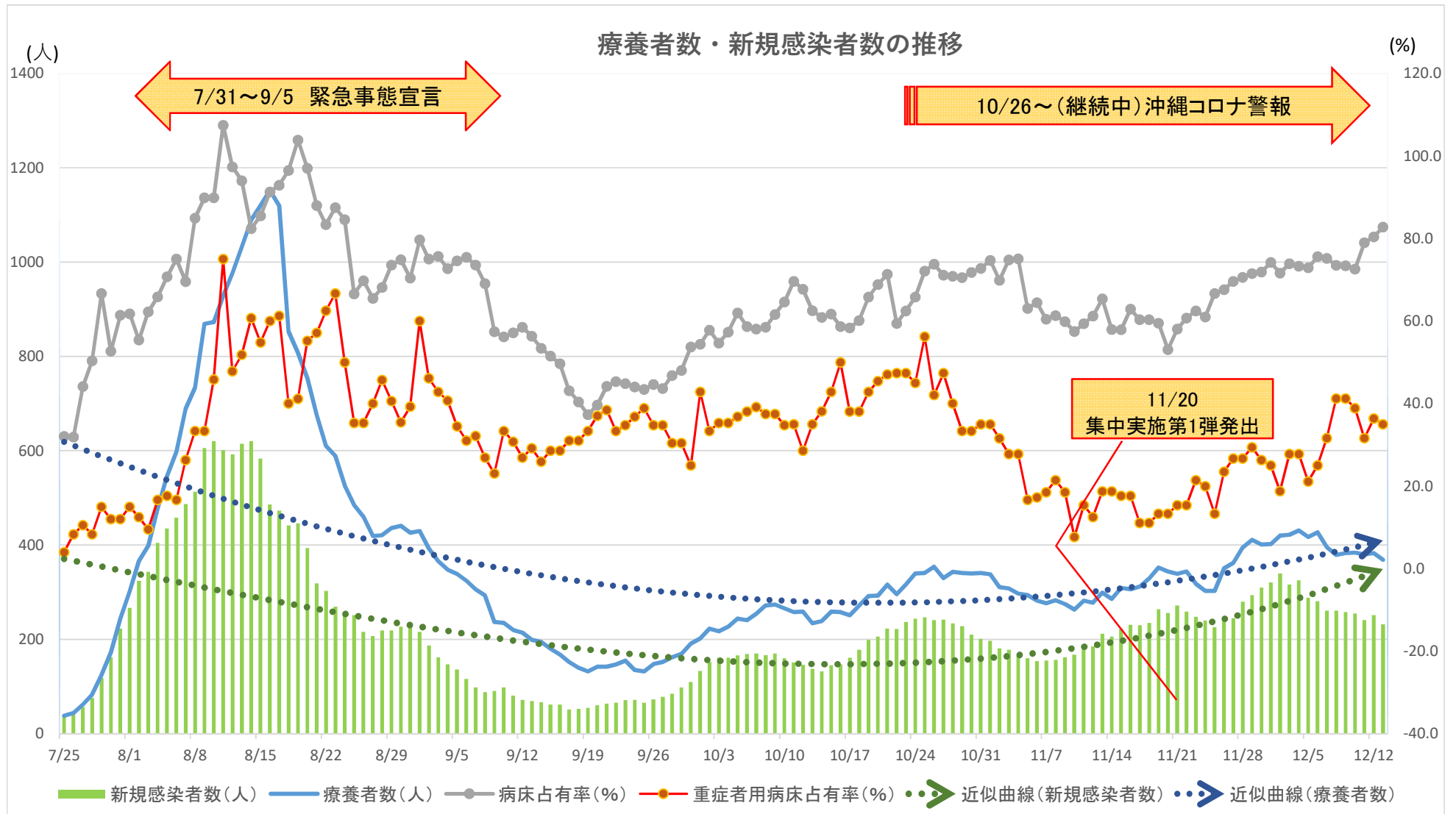
警戒レベル指標の1週間ごとの状況

(%)

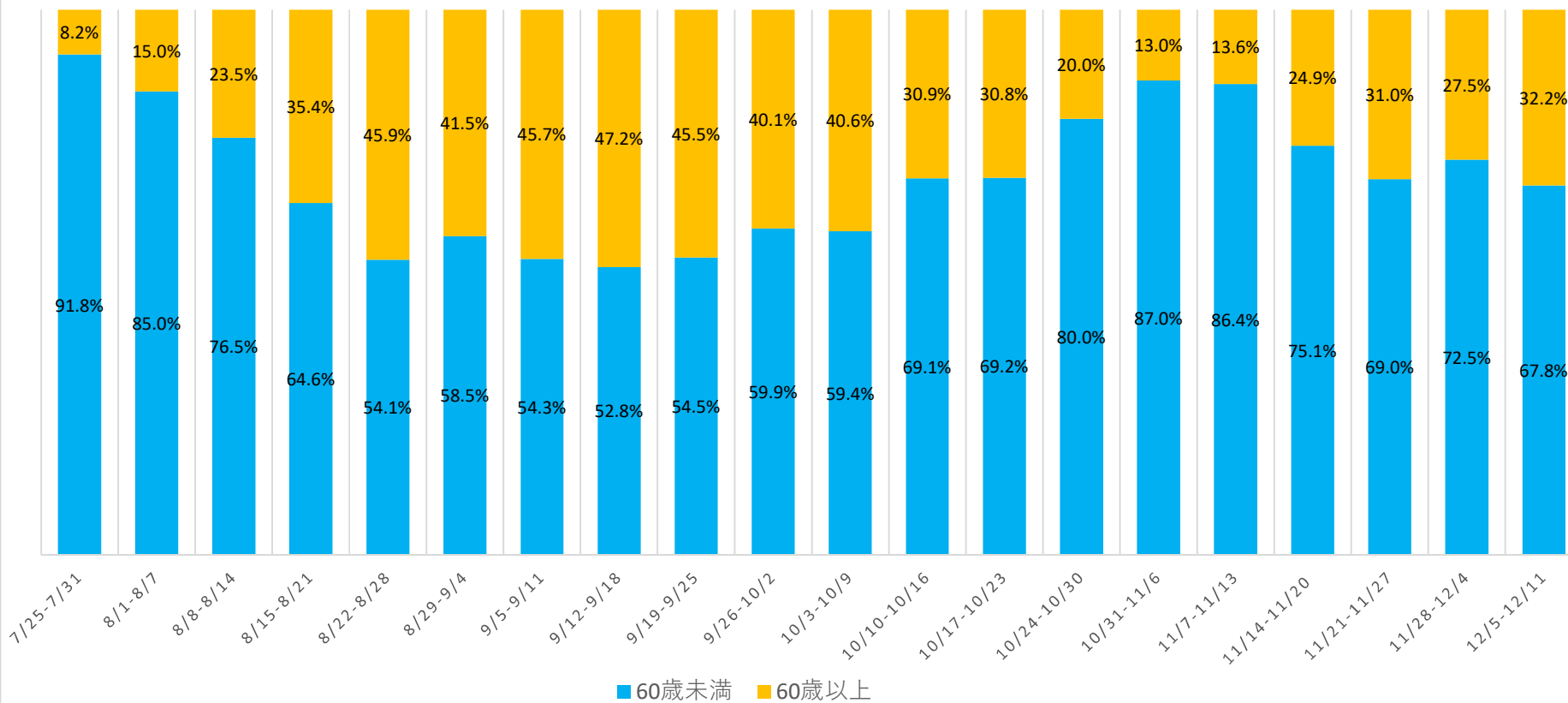


療養者数	110	482	929	926	501	406	279	178	141	178	247	253	291	341	310	280	320	331	412	395
新規感染者数(1週間計)	223	487	620	319	219	147	81	53	66	152	170	147	237	210	154	212	256	245	325	241
病床占有率	48.5	65.8	92.3	93.6	75.1	74.6	66.2	50.4	42.7	49.9	58.7	63.7	63.8	70.9	70.7	60.7	58.8	63.7	72.4	74.6
重症者用病床占有率	10.0	16.3	49.7	52.8	47.9	43.6	30.3	28.7	36.1	33.1	37.1	37.8	43.8	42.5	27.3	16.1	14.7	19.4	26.0	32.9
感染経路不明な症例割合	53.8	66.7	74.0	56.8	61.0	42.3	43.2	53.7	57.4	38.3	44.4	49.7	36.4	44.8	49.4	50.7	50.9	45.7	43.1	40.7
新規PCR検査の陽性率	4.9	7.5	9.7	6.0	5.5	4.5	2.2	1.1	2.4	4.8	4.3	2.6	4.2	4.3	3.3	2.9	3.8	4.1	5.4	4.7

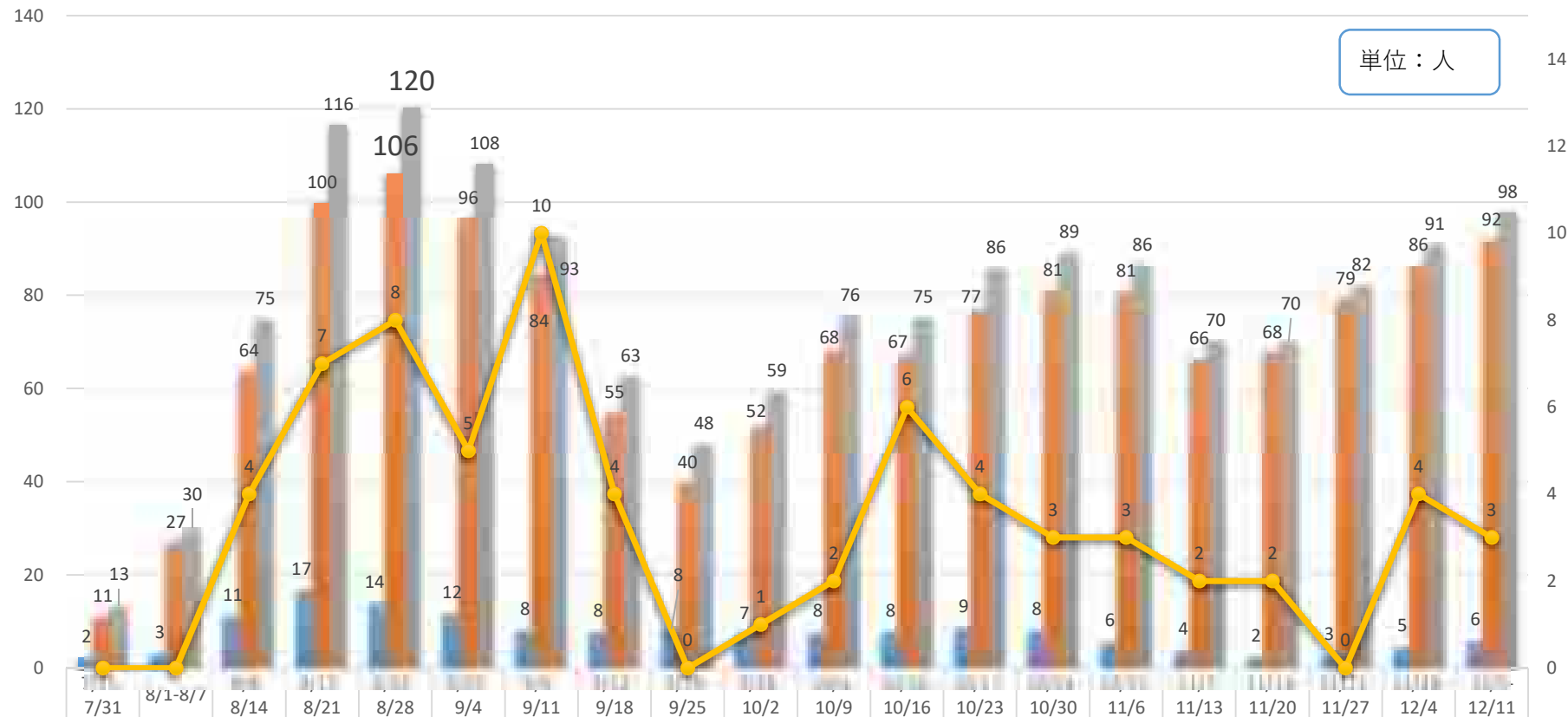
療養者数 新規感染者数(1週間計) 病床占有率 重症者用病床占有率 感染経路不明な症例割合 新規PCR検査の陽性率



## 新規感染者に占める 60 歳以上の割合



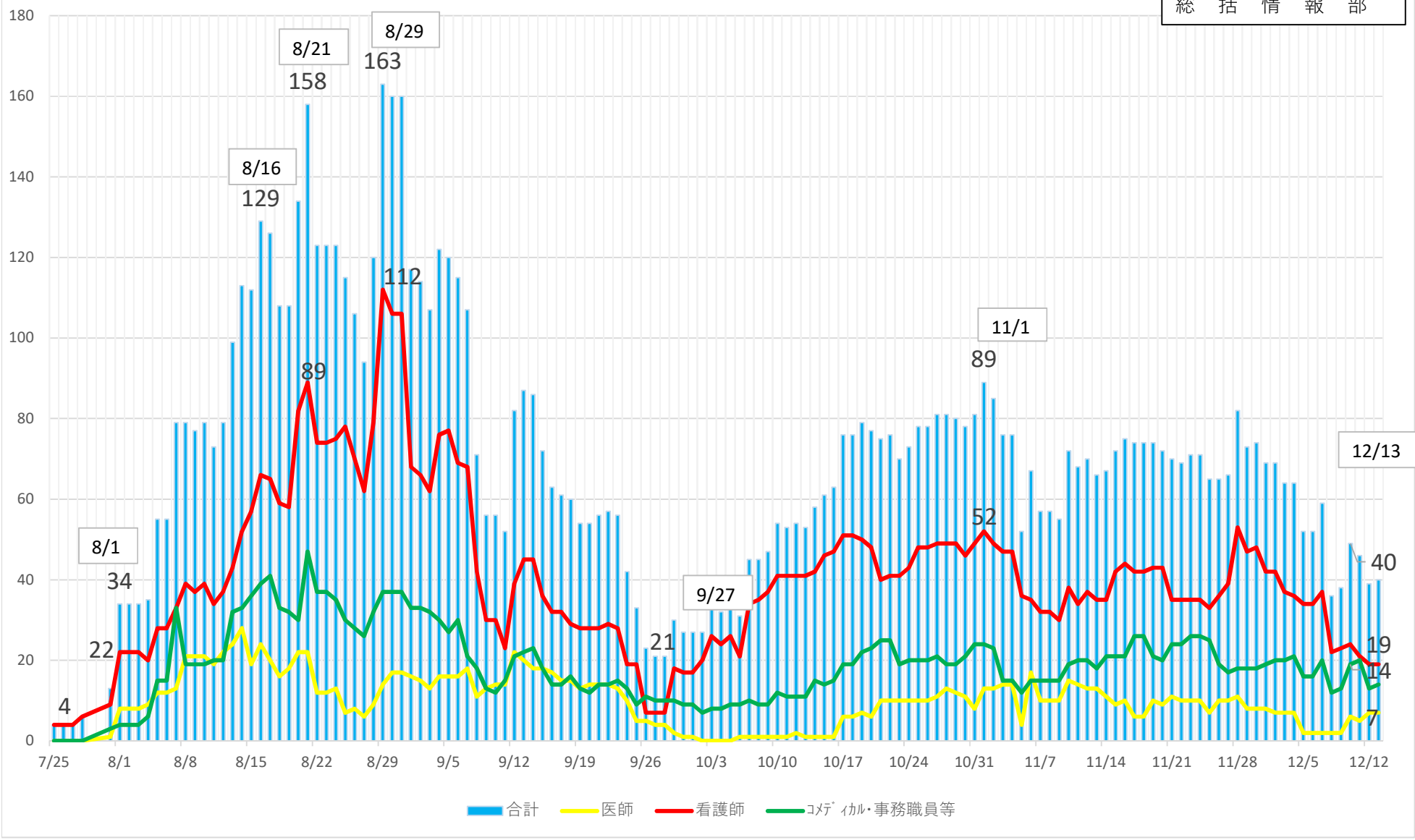
### 重症・中等症患者の1週間ごとの状況



	7/31	8/1-8/7	8/14	8/21	8/28	9/4	9/11	9/18	9/25	10/2	10/9	10/16	10/23	10/30	11/6	11/13	11/20	11/27	12/4	12/11
重症者	2	3	11	17	14	12	8	8	8	7	8	8	9	8	6	4	2	3	5	6
中等症者	11	27	64	100	106	96	84	55	40	52	68	67	77	81	81	66	68	79	86	92
合計	13	30	75	116	120	108	93	63	48	59	76	75	86	89	86	70	70	82	91	98
死亡退院	0	0	4	7	8	5	10	4	0	1	2	6	4	3	3	2	2	0	4	3

患者受入医療機関の就業制限(休業)状況

令和2年12月13日時点  
総括情報部



# インフルエンザ流行状況 【2020年第49週（11/30～12/6）】

概況

インフルエンザ非流行期です。

37週連続で、定点当たりの患者数が1.00以下となっています。

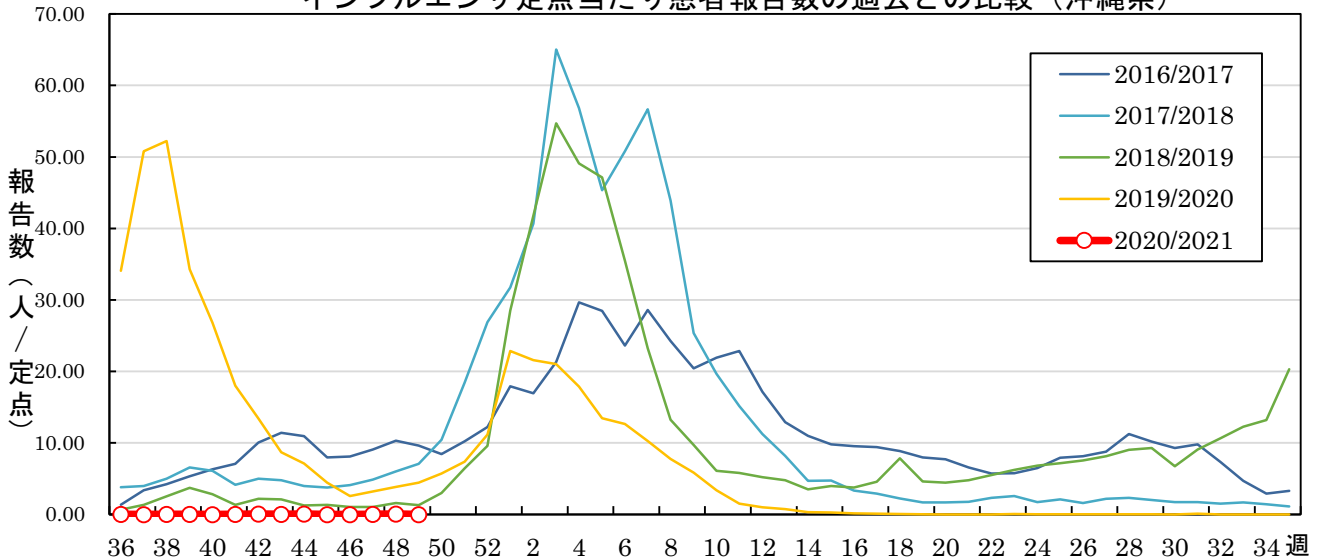
- ◆ 沖縄県全体の定点あたり報告数※1は0.00人となっています。
- ◆ インフルエンザによる入院患者報告※2は0名でした。
- ◆ 定点医療機関でのウイルス型別報告はA型が0%、B型が0%、不明が0%でした。
- ◆ ～インフルエンザに うつらず・うつさず・（救急医療機関を）つぶさない～
- ◆ **インフルエンザと新型コロナウイルス感染症の予防方法は同じです。**  
**人混みをさけ、手洗い、咳エチケットの習慣をつけて、感染予防に努めましょう♪**

※1 定点あたり報告数（人/定点）＝定点医療機関から報告された患者数を報告医療機関数で割った値  
 定点医療機関：県内58か所（小児科：34、内科：24）。インフルエンザ患者数を毎週報告。  
 ※2 インフルエンザによる入院患者報告は、県内7か所の基幹定点医療機関より報告のあったものです。  
 インフルエンザは通常、秋から春にかけて流行するため、流行時期にあわせて、9月から翌年8月（第36週～第35週）の1年間を流行シーズンとしています。  
 今シーズンや過去の流行状況は、ホームページ  
 (<http://www.pref.okinawa.jp/site/hoken/eiken/kikaku/kansenjouhou/home.html>) をご覧ください。

## 1 定点あたり報告数の推移

県全体の定点あたりの患者報告は、0.00人(前週0.07人)となっています。

インフルエンザ定点あたり患者報告数の過去との比較（沖縄県）



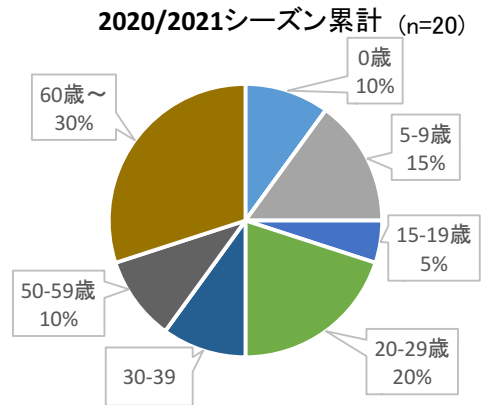
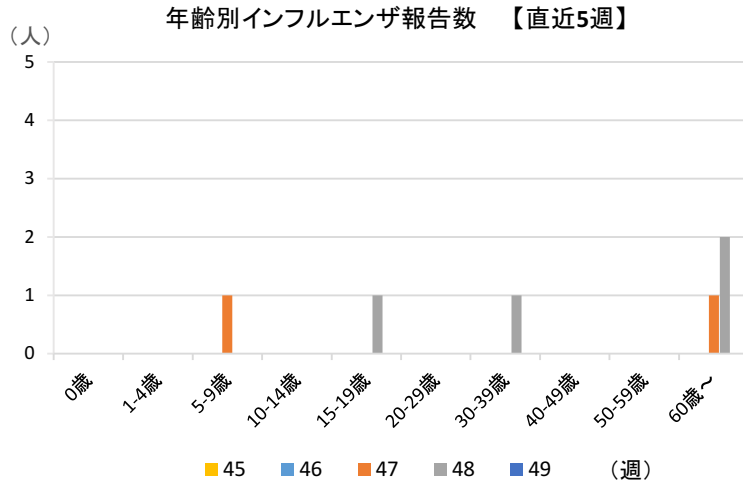
※53週あるシーズンは52週と53週の平均値を52週のデータとしています。

- ◆ 直近10週の全国、沖縄県、保健所管内別報告数  
 現在、インフルエンザ非流行期です。

報告数	全国	沖縄県	保健所管内別
11/30	0.00	0.00	0.00
12/6	0.00	0.00	0.00
12/13	0.00	0.00	0.00
12/20	0.00	0.00	0.00
12/27	0.00	0.00	0.00
1/3	0.00	0.00	0.00
1/10	0.00	0.00	0.00
1/17	0.00	0.00	0.00
1/24	0.00	0.00	0.00
1/31	0.00	0.00	0.00
2/7	0.00	0.00	0.00
2/14	0.00	0.00	0.00
2/21	0.00	0.00	0.00
2/28	0.00	0.00	0.00
3/6	0.00	0.00	0.00
3/13	0.00	0.00	0.00
3/20	0.00	0.00	0.00
3/27	0.00	0.00	0.00
4/3	0.00	0.00	0.00
4/10	0.00	0.00	0.00
4/17	0.00	0.00	0.00
4/24	0.00	0.00	0.00
5/1	0.00	0.00	0.00
5/8	0.00	0.00	0.00
5/15	0.00	0.00	0.00
5/22	0.00	0.00	0.00
5/29	0.00	0.00	0.00
6/5	0.00	0.00	0.00
6/12	0.00	0.00	0.00
6/19	0.00	0.00	0.00
6/26	0.00	0.00	0.00
7/3	0.00	0.00	0.00
7/10	0.00	0.00	0.00
7/17	0.00	0.00	0.00
7/24	0.00	0.00	0.00
7/31	0.00	0.00	0.00
8/7	0.00	0.00	0.00
8/14	0.00	0.00	0.00
8/21	0.00	0.00	0.00
8/28	0.00	0.00	0.00
9/4	0.00	0.00	0.00
9/11	0.00	0.00	0.00
9/18	0.00	0.00	0.00
9/25	0.00	0.00	0.00
10/2	0.00	0.00	0.00
10/9	0.00	0.00	0.00
10/16	0.00	0.00	0.00
10/23	0.00	0.00	0.00
10/30	0.00	0.00	0.00
11/6	0.00	0.00	0.00
11/13	0.00	0.00	0.00
11/20	0.00	0.00	0.00
11/27	0.00	0.00	0.00
12/4	0.00	0.00	0.00
12/11	0.00	0.00	0.00
12/18	0.00	0.00	0.00
12/25	0.00	0.00	0.00
1/1	0.00	0.00	0.00
1/8	0.00	0.00	0.00
1/15	0.00	0.00	0.00
1/22	0.00	0.00	0.00
1/29	0.00	0.00	0.00
2/5	0.00	0.00	0.00
2/12	0.00	0.00	0.00
2/19	0.00	0.00	0.00
2/26	0.00	0.00	0.00
3/5	0.00	0.00	0.00
3/12	0.00	0.00	0.00
3/19	0.00	0.00	0.00
3/26	0.00	0.00	0.00
4/2	0.00	0.00	0.00
4/9	0.00	0.00	0.00
4/16	0.00	0.00	0.00
4/23	0.00	0.00	0.00
4/30	0.00	0.00	0.00
5/7	0.00	0.00	0.00
5/14	0.00	0.00	0.00
5/21	0.00	0.00	0.00
5/28	0.00	0.00	0.00
6/4	0.00	0.00	0.00
6/11	0.00	0.00	0.00
6/18	0.00	0.00	0.00
6/25	0.00	0.00	0.00
7/2	0.00	0.00	0.00
7/9	0.00	0.00	0.00
7/16	0.00	0.00	0.00
7/23	0.00	0.00	0.00
7/30	0.00	0.00	0.00
8/6	0.00	0.00	0.00
8/13	0.00	0.00	0.00
8/20	0.00	0.00	0.00
8/27	0.00	0.00	0.00
9/3	0.00	0.00	0.00
9/10	0.00	0.00	0.00
9/17	0.00	0.00	0.00
9/24	0.00	0.00	0.00
10/1	0.00	0.00	0.00
10/8	0.00	0.00	0.00
10/15	0.00	0.00	0.00
10/22	0.00	0.00	0.00
10/29	0.00	0.00	0.00
11/5	0.00	0.00	0.00
11/12	0.00	0.00	0.00
11/19	0.00	0.00	0.00
11/26	0.00	0.00	0.00
12/3	0.00	0.00	0.00
12/10	0.00	0.00	0.00
12/17	0.00	0.00	0.00
12/24	0.00	0.00	0.00
12/31	0.00	0.00	0.00

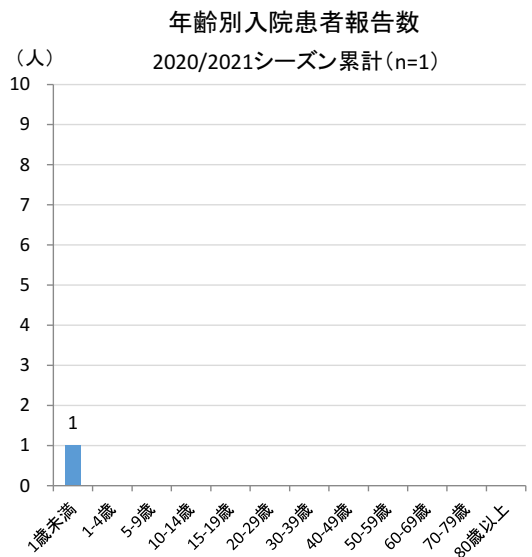
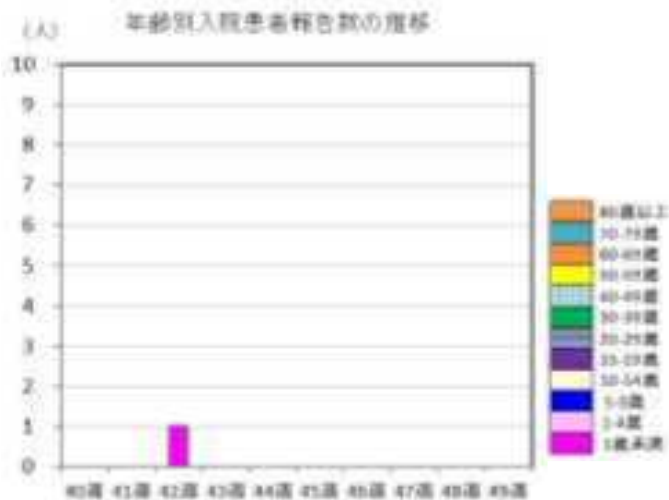
## 2 年齢別報告数

年齢別（直近5週）、累計ともに、60歳以上で最も多くなっています。



## 3 インフルエンザによる入院患者

今週の入院患者はいませんでした。



## 4 インフルエンザウイルス型別報告

定点医療機関からの型別報告\*

【 49週 】	型別	報告数
	A型	0件
	B型	0件
	不明	0件

\* 検査キット等によるもの。

## 5 インフルエンザウイルス検出状況

衛研での検出報告

シーズン累計	型別	検出数
	A(H1)pdm09型	0株
	AH1型	0株
	AH3型	0株
	B型*	0株

\* 内訳：山形系統 0株、ビクトリア系統0株



今シーズンの検出報告はまだありません。

## 宿泊療養施設:入居状況等の報告

## 1. 運営状況

	那 覇		北 部	宮 古	八重山	合 計
	リヅネックス 那覇	東横イン 旭橋駅前	ホテル・アイン ト`名護	ピ`スリ`イン 宮古島	ア`ホテル 石垣	
確保部屋数	60部屋	200部屋	30部屋	30部屋	50部屋	370部屋
入居部屋数	0部屋	45部屋	5部屋	4部屋	1部屋	55部屋
残部屋数	60部屋	155部屋	25部屋	26部屋	49部屋	315部屋
総入所者数	65人	1187人	50人	19人	59人	1380人
総退所者数	65人	1142人	43人	19人	58人	1327人
入居人数	0人	45人	7人	4人	1人	57人
陽性者数	0人	45人	5人	4人	1人	55人

## 2. 男女別人数・比率

男女比	男性人数	女性人数	計
人数	41人	16人	57人
比率	71.9%	28.1%	100.0%

## 3. 年代別人数・比率

年代別	男性人数	女性人数	計	年代別割合
10歳未満	人	2人	2人	3.5%
10代	3人	1人	4人	7.0%
20代	6人	4人	10人	17.5%
30代	10人	4人	14人	24.6%
40代	7人	人	7人	12.3%
50代	8人	1人	9人	15.8%
60代	4人	3人	7人	12.3%
70代	2人	1人	3人	5.3%
80代	1人	人	1人	1.8%
年齢確認中	人	人	人	0.0%
小計	41人	16人	57人	100.0%



## 沖縄県内の人口変動状況について

外出自粛の効果を定量的に分析するため、KDDIから位置情報ビッグデータ分析ツール「KDDI Location Analyzer」を利用し、検証を行った。

調査箇所は、本島・宮古・八重山の3地域で繁華街・商業地域・空港エリアとし、合計16地点(のべ18地点)を設定した。

### 1. 調査箇所・時間

3月20日(金・祝)又は21日(土)を基準日と設定し、(1)繁華街エリアに関しては22時時点の金・土曜日及び祝祭日の前日、(2)商業エリアに関しては土日祝祭日の15時時点、(3)空港に関しては土日祝祭日1日単位で検証を行った。

#### (1) 繁華街エリア：22時時点(8地点)

- ①名護市：みどり街周辺、②沖縄市：中の町・ゲート通り周辺、③那覇市：松山周辺  
④那覇市：久茂地周辺、⑤那覇市：てんぷす那覇周辺(桜坂・平和通り等)、  
⑥那覇市：栄町周辺、⑦宮古島市：西里通り・下里通り周辺、⑧石垣市：美崎町周辺

#### (2) 商業エリア：15時時点(7地点)

- ①北谷町：美浜周辺、②北中城村：イオンモール沖縄ライカム、  
③浦添市：サンエー浦添西海岸パルコシティ、  
④豊見城市：豊崎ショッピングモールあしびな、⑤那覇市：サンエー那覇メインプレイス⑥那覇市：久茂地周辺、⑦那覇市：てんぷす那覇周辺(桜坂・平和通り等)

#### (3) 空港エリア：1日単位(3地点)

- ①那覇空港、②宮古空港、③石垣空港

### 2. 分析結果

#### (1) 繁華街エリア：22時時点(8地点平均) ※9/5、9/6台風10号接近

3/21 (土)	4/4 (土)	5/2 (土)	6/6 (土)	7/4 (土)	7/25 (土)	8/1 (土)	9/5 (土)	9/19 (土)	10/3 (土)	11/7 (土)	11/21 (土)	11/28 (土)	12/5 (土)
基準日	▲44.7	▲64.9	▲28.0	▲8.7	▲7.8	▲45.8	▲40.1	▲13.0	▲22.3	▲16.4	▲12.0	▲15.6	▲19.3

#### (2) 商業エリア：15時時点(7地点平均)

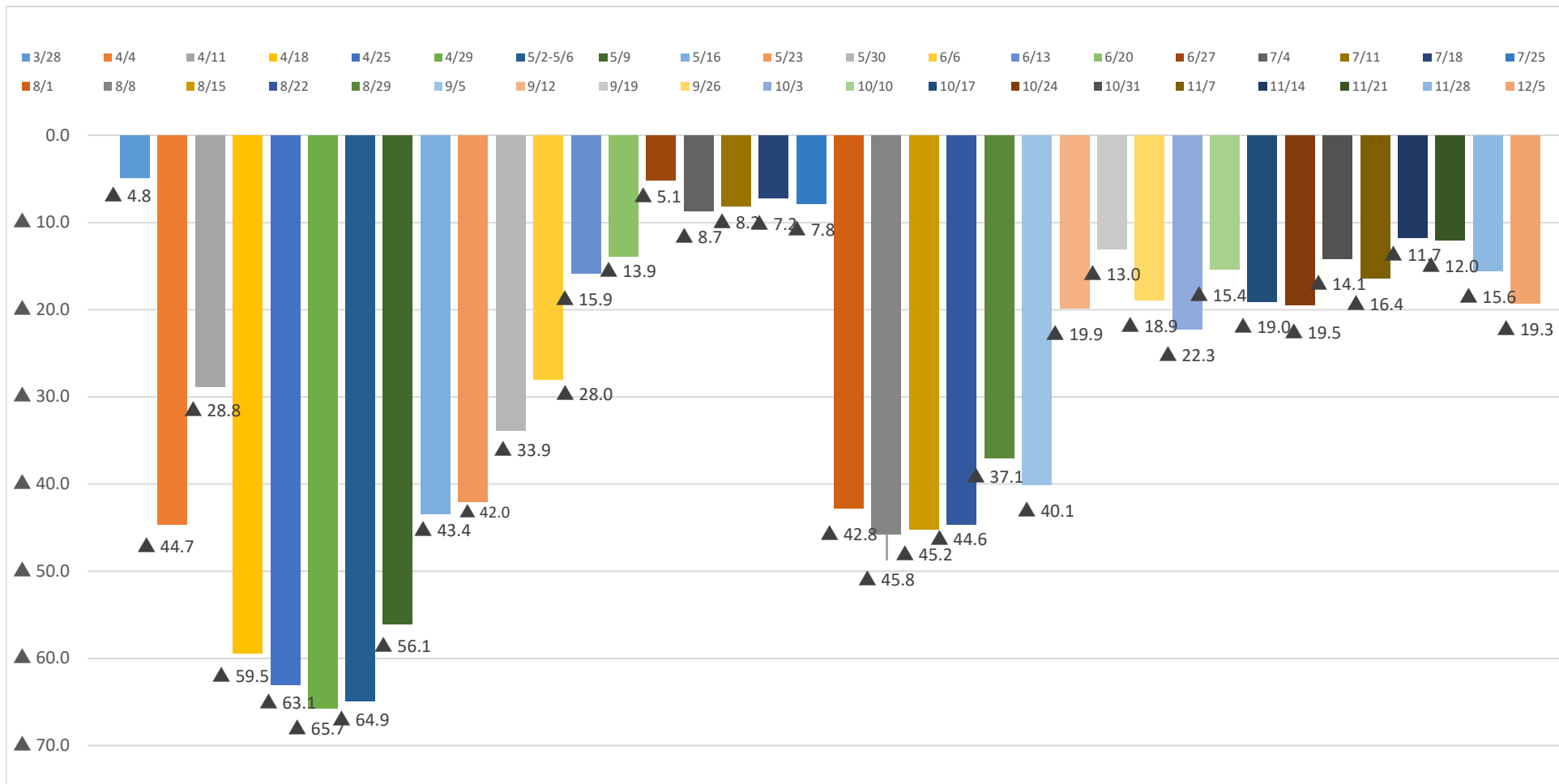
3/20 (金祝)	4/5 (日)	5/2-5/6 土-水	6/7 (日)	7/5 (日)	7/23-26 木-日	8/2 (日)	9/6 (日)	9/19-22 土-火	10/4 (日)	11/8 (日)	11/21-23 土-月	11/29 (日)	12/6 (日)
基準日	▲32.4	▲62.0	▲9.4	2.1	▲10.9	▲34.0	▲39.0	▲10.0	▲14.5	▲5.2	▲3.0	▲1.8	▲1.0

#### (3) 空港エリア：1日単位(3地点平均)

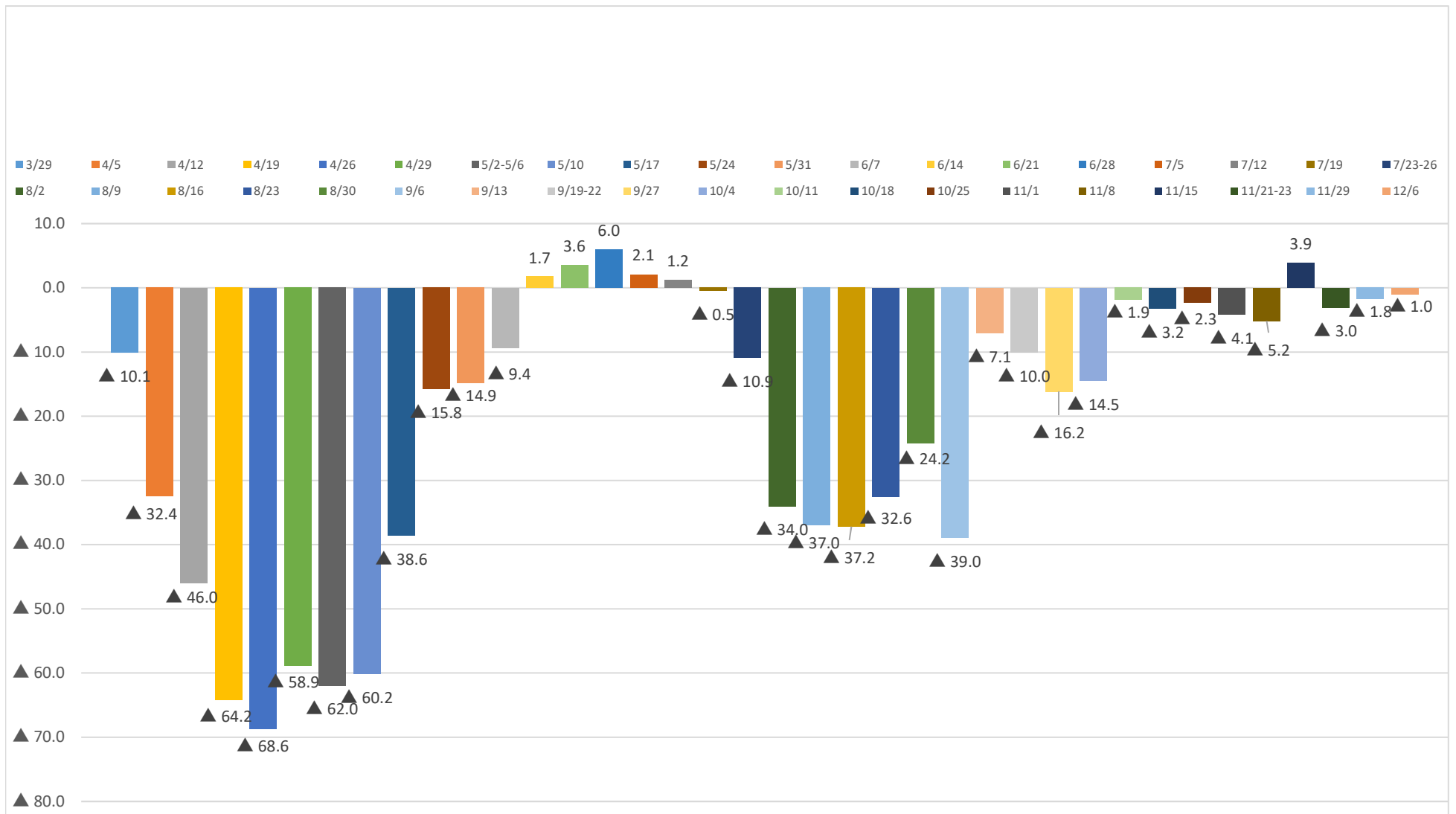
3/21 (金祝)	4/5 (日)	5/2-5/6 土-水	6/7 (日)	7/5 (日)	7/23-25 木-日	8/2 (日)	9/6 (日)	9/19-22 土-火	10/4 (日)	11/8 (日)	11/21-23 土-月	11/29 (日)	12/6 (日)
基準日	▲28.2	▲81.3	▲55.2	▲23.4	▲0.3	▲25.9	▲80.5	▲6.8	▲23.1	6.1	17.0	1.4	▲3.4

# 沖縄県内の人口変動状況について

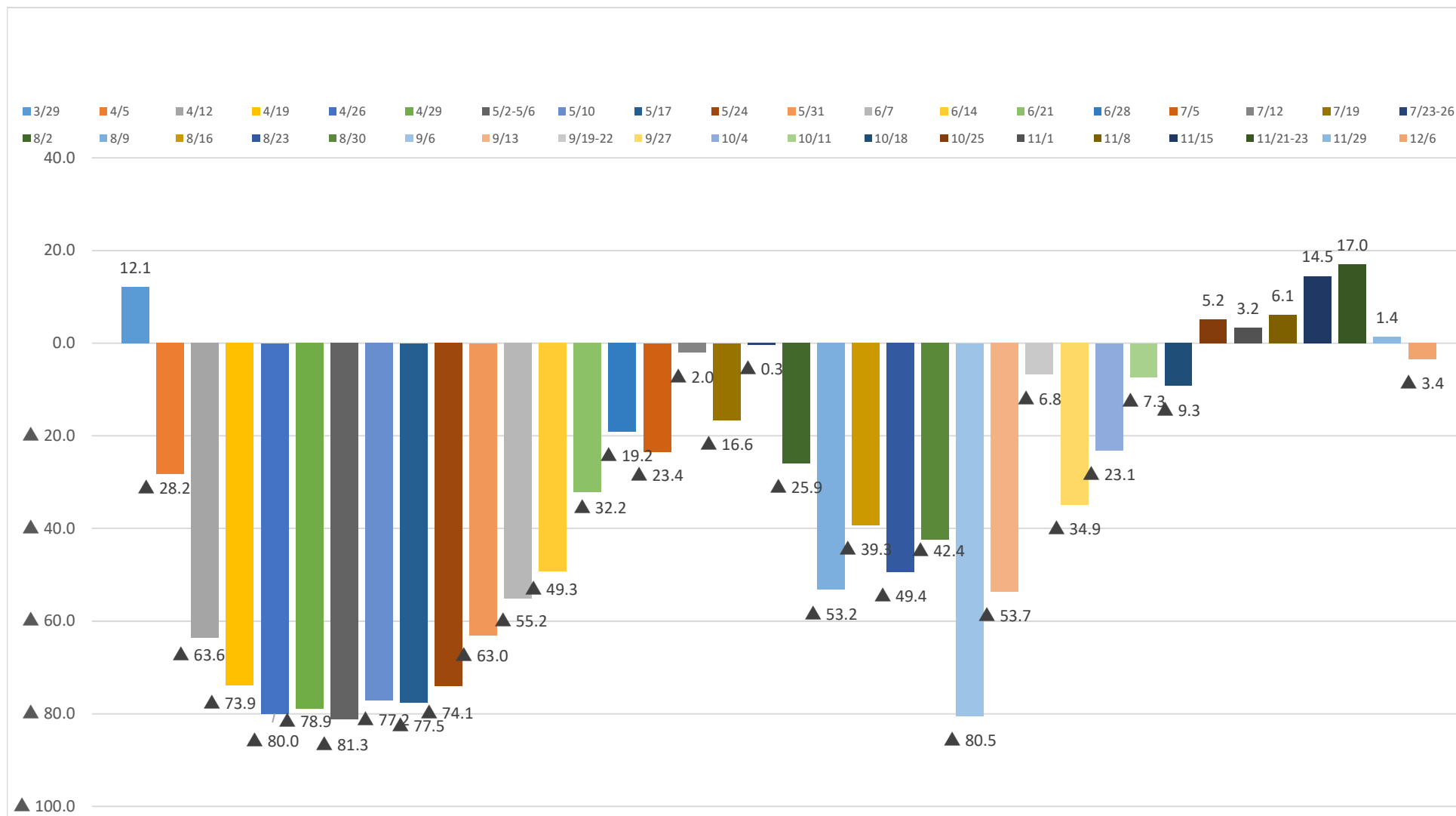
【Ⅰ 繁華街エリア合計：3月21日(土)と比較して各土曜日22時時点】



【Ⅱ 商業エリア合計：3月20日(金祝)と比較して各日曜日15時時点】



【Ⅲ 空港エリア合計：3月20日(金祝)と比較して各日曜日 1日単位】



## 年末年始の医療崩壊回避のための緊急特別対策の実施について

(特別対策期間：令和2年12月14日(月)～令和3年1月12日(火))

感染対策の集中実施として、職場や会食、家庭での感染対策の徹底を呼びかけてきましたが、新規感染者数は約40人で高止まり、減少の兆しが見えない状況です。

高齢者の割合も上昇し、病床利用率は80%を超え、加えてコロナ以外の一般病床も90%超えが続いています。

また、現在の感染源の割合は、飲食40%、家庭内23%、職場10%、医療・介護9%ですが、家庭内は持ち込まれることによる感染のため、主な感染源である飲食関係の感染を抑制する必要があります。

このまま感染者数が減少しなければ、冬場の救急医療の増加も加わり、年末年始には医療崩壊を招く危険性が高まっています。医療崩壊が現実のものとなれば、本来、助けられる命を失うことにつながる恐れがあります。

年末年始の医療崩壊を回避するためには、なんとしても新規感染者数を減少させなければならず、今、このタイミングで緊急に実施する特別対策を示しますので、県民、事業者及び来訪者のご協力をお願いします。

### 1 営業時間短縮の要請について

那覇市・浦添市・沖縄市内の飲食店及び接待を伴う遊興施設等においては、営業時間を、朝5時～夜10時までとするようお願いします。

(時短要請期間：12月17日(木)～12月28日(月) 協力金：24万円)

なお、Go To イートの時短要請期間における利用については、県全域で夜10時までに制限します。

※ 遊興施設等とは、キャバレー、ナイトクラブ、ライブハウス、スナック、ダンスホール、パブ等をいう。

### 2 離島への往来について

引き続き、来島自粛を求めている離島への往来は自粛をお願いします。

また、その他の離島についても、離島の医療体制は脆弱であることから、本島と離島間、離島と離島間の移動については、必要最小限とするようお願いします。

### 3 帰省及び年末年始の行事について

#### (1) 帰省について

飛行機に乗る前から帰省は始まっています。

帰省の2週間前から飲み会を避ける等感染リスクが高まる行動は控えるようお願いします。

帰省前10日間は、検温等体調管理を徹底し、体調不良時は帰省の延期検討をお願いします。

帰省中に祖父母など高齢の方と接するときは、マスクの着用など特に注意をお願いします。

#### (2) イベントについて

年末年始は同居家族と過ごし、不特定多数との接触を避ける行動をお願いします。

初詣等は、混雑を避け休暇をずらして平日参加の検討をお願いします。

年末年始の集まりなどは、祖父母等の高齢者を守るため、大人数での会食を避けるようお願いします。

#### (3) 忘年会・新年会などの会食について

忘年会・新年会（友人宅でのホームパーティー含む）などの会食については、感染リスクを高めるため、4人以下・2時間以内とする等の感染防止対策をとり、夜10時までに解散をお願いします。

隣席とは最低1mを確保し、マスクやハンカチで口を覆いながら会話をお願いします。

#### (4) 成人式の開催について

成人式の主催者は、新成人に対して、式典終了後の宴会を控えるよう周知徹底してください。周知徹底が困難な場合は、成人式の延期や分散開催等の検討をお願いします。

新成人の皆様は、式典前後の宴会への参加、体調不良時の式典への参加、及び式典会場やその周辺での密集を控えるようお願いします。

※ 上記は、新型インフルエンザ等対策特別措置法第24条第9項及び沖縄県新型コロナウイルス感染症等対策条例に基づく協力依頼です。

### 今後の医療機関の一般病床の利用率見込み

#### 1 一般病床利用率実績（病院報告）（％）

R1年11月	R1年12月	R2年1月	R2年2月	R2年3月
76.2	68	80.8	78.9	77.2
増加率	1	1.19	1.16	1.14

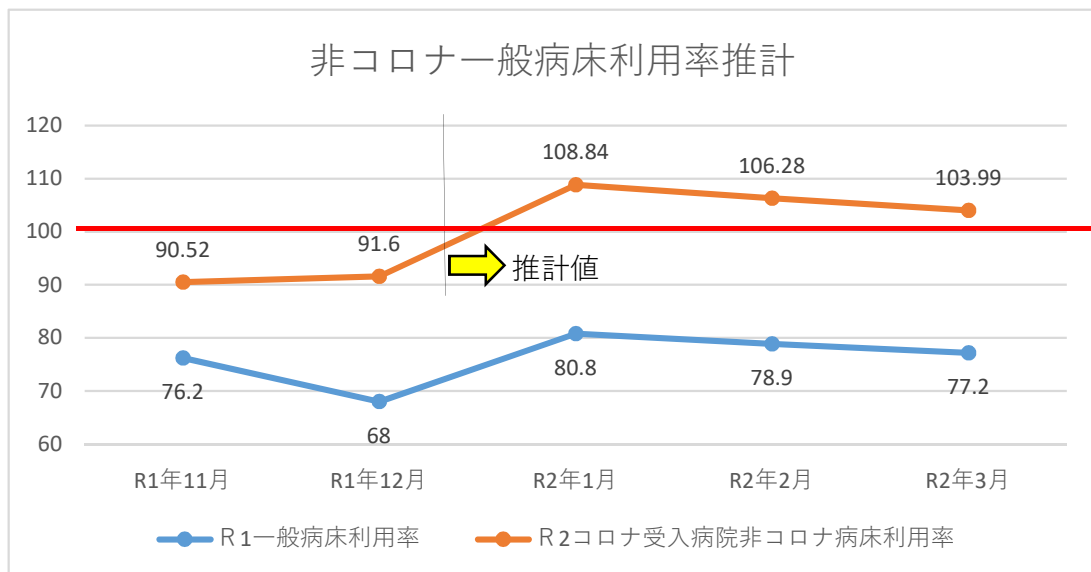
※例年12月は自宅や施設への移動を図るので利用率が低下傾向にある。

#### 2 コロナ患者受入病院の一般病床利用率実績(非コロナ病床)

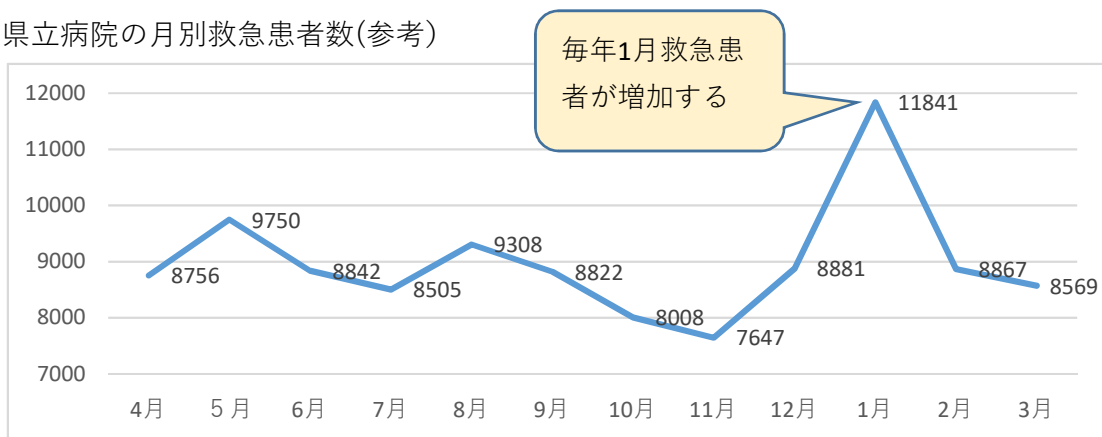
R2年11月 平均	R2年12月 平均	R3年1月	R3年2月	R3年3月
90.52	91.6	108.84	106.28	103.99

→昨年同様の増加率で推移すると想定

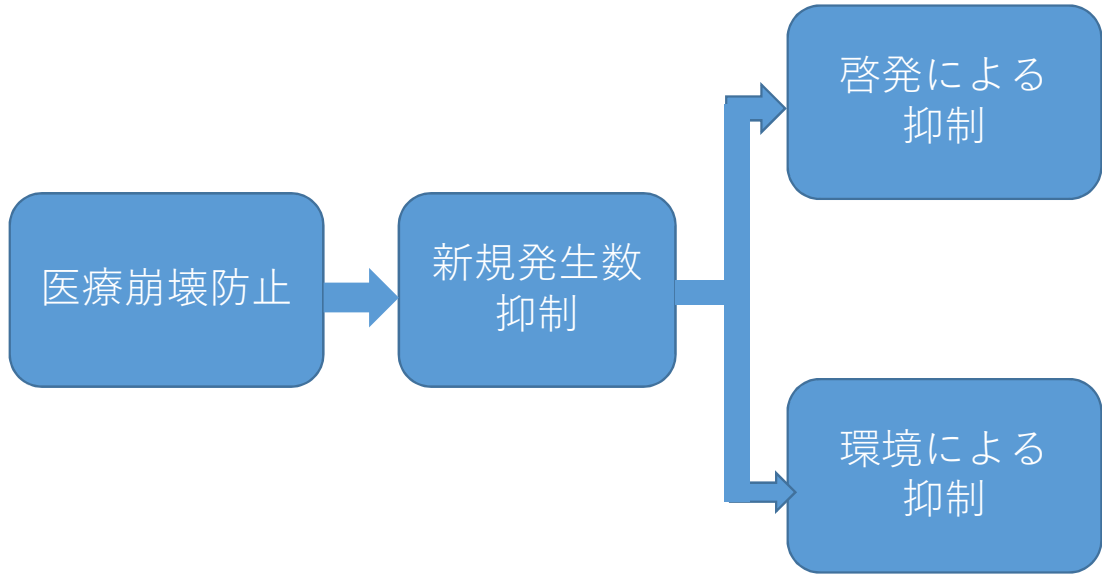
※統計を取り始めた令和2年11月22日から12月13日のデータ。



#### 3 県立病院の月別救急患者数(参考)



# 緊急特別対策の実施(案)の検討について



年末年始におけるコロナ対策集中実施第1弾・第2弾

## 営業/行動について要請 (案)

① 外出自粛要請 <第3・4段階で発出可>	緊急事態宣言相当の状況下において発出
② 休業要請 <第3・4段階で発出可>	緊急事態宣言相当の状況下において発出
③ 営業時間の短縮要請 <第3・4段階で発出可>	現在の感染状況から、対象業種及び対象市町村を絞って発出



## 新型コロナウイルス感染症対策にかかる施設の時短要請検討資料について

### 1 現状

本県では、11月に入り陽性者数が一日平均30～50名程度と高止まりしており医療提供体制に負荷をかけ続け、確保コロナ病床利用率で8割、非コロナ一般病床利用率で9割を超え、毎年病床利用率が増加する年始に向けて感染抑止が必要となる。

現在の感染源の割合は、飲食40%、家庭23%、職場10%、医療・介護9%であるが、家庭内感染は持ち込まれることによる感染のため、主な感染源である飲食関係の感染を抑制する必要がある。

### 2 県内での飲食店関係の発生状況（11月以降）

県内市町村別で見ると、那覇市50%、浦添市10%、沖縄市9%と那覇を中心に中南部の飲食店で発生が見られる。

飲食関係のクラスターとして、那覇8カ所、浦添市・沖縄市・宜野湾市で各1カ所発生。内訳として、ラウンジ：2カ所、バー：4カ所、スナック：3カ所、居酒屋：2カ所となっている。

### 3 営業時間短縮要請に関する（案）

案：那覇市内の飲食店（持ち帰りや宅配を除く）への時間短縮要請

対象範囲：飲食店（バー、スナック、居酒屋等）を朝5時から夜22時までの営業時間短縮

理由：飲食関係における推定感染源の半数を占めており範囲を狭めて行うのなら最も効果が見込める。

- ・飲食関係のクラスターが8カ所で発生（場所：牧志、安里、首里、久茂地、松山と広範囲に広がっている。7月は松山と久茂地のみ）しており、2次会・3次会を通じて感染を広げている。
- ・想定対象店舗 3,159 事業者数

参考：沖縄本島中南部地域（那覇市＋中南部保健所管内市町村）

対象範囲：飲食店（バー、スナック、居酒屋等）を朝5時から夜22時までの短縮

理由：飲食関係における推定感染源の約9割を占めることができる。

- ・飲食店関係のクラスターのほとんどをカバーしている。
- ・病床が逼迫している那覇・中南部地域に対するアナウンス効果が期待できる。
- ・ほとんどカバーしているが、その反面発生が確認されていない地域まで含まれてしまう。

想定対象店舗 7,795 事業者数

1 推定感染源が飲食関係の市町村別陽性者数について（12/13総括情報部更新）

	11/1-11/7	11/8-11/14	11/15-11/21	11/22-11/28	11/29-12/5	12/6-12/12	計
石垣市	0	2	0	2	1	0	5
糸満市	2	2	0	2	0	1	7
うるま市	0	3	3	8	3	5	22
沖縄市	0	4	11	4	7	9	35
宜野湾市	1	3	7	5	5	2	23
中部保健所	1	0	2	1	2	0	6
他県	1	1	0	0	0	0	2
名護市	0	0	1	3	9	7	20
那覇市	27	42	52	41	25	15	202
北部保健所	1	1	0	1	2	3	8
宮古島市	1	0	0	3	1	1	6
浦添市	3	7	2	11	9	8	40
南城市	0	1	2	0	1	2	6
南部保健所	3	1	2	4	5	1	16
豊見城市	1	2	2	1	0	1	7
合計	41	69	84	86	70	55	405

割合	11/1-11/7	11/8-11/14	11/15-11/21	11/22-11/28	11/29-12/5	12/6-12/12	計
石垣市	0%	3%	0%	2%	1%	0%	1%
糸満市	5%	3%	0%	2%	0%	2%	2%
うるま市	0%	4%	4%	9%	4%	9%	5%
沖縄市	0%	6%	13%	5%	10%	16%	9%
宜野湾市	2%	4%	8%	6%	7%	4%	6%
中部保健所	2%	0%	2%	1%	3%	0%	1%
他県	2%	1%	0%	0%	0%	0%	0%
名護市	0%	0%	1%	3%	13%	13%	5%
那覇市	66%	61%	62%	48%	36%	27%	50%
北部保健所	2%	1%	0%	1%	3%	5%	2%
宮古島市	2%	0%	0%	3%	1%	2%	1%
浦添市	7%	10%	2%	13%	13%	15%	10%
南城市	0%	1%	2%	0%	1%	4%	1%
南部保健所	7%	1%	2%	5%	7%	2%	4%
豊見城市	2%	3%	2%	1%	0%	2%	2%
合計	100%	100%	100%	100%	100%	100%	100%

※飲食関係の従業員も含めている。

※クラスター発生箇所等店舗箇所が分かる場合は該当市町村に計上

※那覇市、宜野湾市、沖縄市、名護市に飲食店関連クラスター発生

2 飲食店の種類別感染の割合（複数店舗はしごしているので重複有り）

- 1 キャバクラ・バー・スナック等接待有り:153名 38%
- 2 居酒屋(小料理屋、酒所との表現も含む)：199名 49%
- 3 カラオケ、BBQ、ランチ会等:53名 13%

3 時短要請検討地域の状況

那覇市	11/1-11/7	11/8-11/14	11/15-11/21	11/22-11/28	11/29-12/5	12/6-12/11
那覇市全体	88	97	102	101	81	49
飲食店関係	27	42	52	41	25	15

沖縄市	11/1-11/7	11/8-11/14	11/15-11/21	11/22-11/28	11/29-12/5	12/6-12/11
沖縄市全体	15	13	22	29	43	24
飲食店関係	0	4	11	4	7	9

浦添市	11/1-11/7	11/8-11/14	11/15-11/21	11/22-11/28	11/29-12/5	12/6-12/11
浦添市全体	16	22	30	47	30	17
飲食店関係	3	7	2	11	9	8

宜野湾市	11/1-11/7	11/8-11/14	11/15-11/21	11/22-11/28	11/29-12/5	12/6-12/11
宜野湾市全体	14	17	32	28	15	10
飲食店関係	1	3	7	5	5	2

全市町村分	206	216	269	282	286	240
-------	-----	-----	-----	-----	-----	-----

# 推定感染源 (n=4182)

