

第 49 回沖縄県新型コロナウイルス感染症対策本部会議

日 時：令和 2 年 8 月 21 日(金) 11:00～12:00

場 所：県庁 6 階 第 1・第 2 特別会議室

次 第

1 開 会

2 報告事項

- (1) 沖縄県内における新型コロナウイルス感染症患者の発生等について
- (2) 米軍基地内における新型コロナウイルス感染症患者の発生等について
- (3) 沖縄県内及び全国の感染状況について
- (4) 宿泊施設の運用状況について
- (5) 沖縄県緊急事態宣言後の状況について
- (6) クラスターの発生状況について
- (7) 看護師等の派遣要請について
- (8) 沖縄県における新型コロナウイルス感染症の状況について

3 その他

4 閉 会

沖繩県におけるコロナウイルス感染症陽性者の状況

分類 8月21日(金) 12時00分現在

年代	男性	女性	非公表	合計	うち解除
90歳以上	8	20	28	2	435
80代	41	43	84	5	56
70代	70	42	112	6	17
60代	106	83	189	10	93
50代	123	97	220	12	14
40代	175	112	288	16	59
30代	176	132	308	17	61
20代	207	219	426	23	63
10代	47	56	104	6	26
10歳未満	30	36	2	68	29
年代非公表	0	4	3	7	0
合計	983	844	7	1834	1135

※ 北部保健所管内
※ 中部保健所管内
※ 南部保健所管内
※ 宮古保健所管内
※ 八重山保健所管内

療養状況 人数

入院中	354	うち重症	16
入院調整中	83	中等症	116
宿泊施設療養中	69		
自宅療養中	175		
療養中患者計	681		
入院勧告解除	1139		
うち解除後再入院	4		
うち退院	1135		
死亡退院	18		
合計	1838		
合計(実数)	1834		

※市を除く ※重権例は権数カウントせず

※市を除く

推定感染経路	推定感染経路
接触者 ※1	856
接触判明 ※2	18
米軍関係	1
県外	19
海外	5
飲食店	32
職場	11
調査中	853
不明	39
合計	1834

※1: 確定患者との接触者として予め把握されていた例

※2: 陽性確定後、調査を行った結果、確定患者との接触が事後に判明した例

沖繩県におけるコロナウイルス感染症陽性者の状況【7月以降】

分類 8月21日(金) 12時00分現在

年代	男性	女性	非公表	合計	うち解除
90歳以上	8	20	28	2	375
80代	36	42	78	5	51
70代	56	29	85	5	13
60代	91	76	167	10	86
50代	107	88	195	12	12
40代	163	98	262	15	58
30代	169	125	294	17	46
20代	191	215	406	24	58
10代	46	55	102	6	23
10歳未満	30	36	2	68	29
年代非公表	0	4	3	7	0
合計	897	788	7	1692	27

※ 北部保健所管内
※ 中部保健所管内
※ 南部保健所管内
※ 宮古保健所管内
※ 八重山保健所管内

療養状況 人数

入院中	354	うち重症	16
入院調整中	83	中等症	116
宿泊施設療養中	69		
自宅療養中	175		
療養中患者計	681		
入院勧告解除	1000		
うち解除後再入院			
うち退院	1000		
死亡退院	11		
合計	1692		
合計(実数)	1692		

※市を除く ※重権例は権数カウントせず

※市を除く

推定感染経路	推定感染経路
接触者 ※1	808
接触判明 ※2	2
米軍関係	1
県外	7
海外	0
飲食店	10
職場	4
調査中	853
不明	7
合計	1692

※1: 確定患者との接触者として予め把握されていた例

※2: 陽性確定後、調査を行った結果、確定患者との接触が事後に判明した例

行政検査件数(7月以降)	行政検査件数(7月以降)
前日まで	12407件
8月21日	240件
合計	12647件
新規陽性者数	
行政検査	15名
保険診療	15名
合計	30名

沖縄県におけるコロナウイルス感染症陽性者の状況

1 陽性者一覧

確定陽性者	性別	年齢	発病日	確定日	居住地	職業	推定感染経路
1836	男性	50代	8月21日	8月21日	浦添市	確認中	調査中
1835	女性	50代	8月15日	8月21日	那覇市	確認中	県内確定例の接触者
1834	男性	50代	8月13日	8月21日	那覇市	確認中	調査中
1833	男性	50代	8月19日	8月21日	那覇市	確認中	調査中
1832	女性	30代	8月19日	8月21日	那覇市	確認中	調査中
1831	女性	20代	8月19日	8月21日	那覇市	確認中	調査中
1830	女性	50代	8月19日	8月21日	那覇市	確認中	調査中
1829	男性	20代	8月15日	8月21日	那覇市	確認中	調査中
1828	女性	40代	8月17日	8月21日	南城市	確認中	調査中
1827	男性	30代	8月20日	8月21日	南部保健所管内	確認中	調査中
1826	女性	30代	8月20日	8月21日	南城市	確認中	調査中
1825	女性	60代	8月19日	8月21日	中部保健所管内	確認中	調査中
1824	女性	10歳未満	8月12日	8月21日	中部保健所管内	確認中	確定例の接触者
1823	男性	40代	8月16日	8月21日	うるま市	確認中	調査中
1822	女性	10歳未満	8月16日	8月21日	うるま市	確認中	確定例の接触者
1821	女性	40代	確認中	8月21日	うるま市	確認中	調査中
1820	女性	20代	確認中	8月20日	石垣市	確認中	調査中
1819	男性	70代	8月11日	8月20日	南部保健所管内	確認中	調査中

確定陽性者	性別	年齢	発病日	確定日	居住地	職業	推定感染経路
1818	女性	60代	確認中	8月20日	那覇市	飲食業	調査中
1817	男性	80代	確認中	8月20日	うるま市	確認中	調査中
1816	男性	80代	確認中	8月20日	中部保健所管内	確認中	調査中
1815	男性	70代	8月19日	8月20日	那覇市	確認中	調査中
1814	男性	60代	8月20日	8月20日	那覇市	確認中	調査中
1813	男性	70代	8月20日	8月20日	豊見城市	確認中	調査中
1812	女性	30代	8月16日	8月20日	糸満市	確認中	調査中
1811	女性	20代	確認中	8月20日	確認中	確認中	調査中
1810	女性	70代	確認中	8月20日	糸満市	確認中	調査中
1809	男性	60代	8月20日	8月20日	那覇市	無職	調査中
1808	男性	30代	8月16日	8月20日	糸満市	建築業	調査中
1807	男性	10歳未満	8月17日	8月20日	糸満市	確認中	調査中
1806	男性	40代	8月16日	8月20日	那覇市	確認中	調査中
1805	女性	70代	確認中	8月20日	那覇市	確認中	調査中
1804	男性	70代	確認中	8月20日	那覇市	確認中	調査中
1803	男性	30代	確認中	8月20日	うるま市	確認中	調査中
1802	男性	50代	8月16日	8月20日	北部保健所管内	確認中	調査中
1801	男性	70代	8月18日	8月20日	那覇市	無職	調査中
1800	男性	40代	確認中	8月20日	那覇市	確認中	調査中
1799	女性	60代	確認中	8月19日	北部保健所管内	確認中	県内確定例の接触者

確定 陽性者	性別	年齢	発病日	確定日	居住地	職業	推定感染経路
1798	女性	10代	8月19日	8月19日	北部保健所 管内	確認中	県内確定例の接 触者
1797	女性	50代	8月11日	8月20日	うるま市	医療関係者	調査中
1796	女性	60代	8月4日	8月20日	沖縄市	確認中	県内確定例の接 触者
1795	女性	40代	8月3日	8月20日	中部保健所 管内	基地従業員	県内確定例の接 触者
1794	男性	40代	8月15日	8月20日	宜野湾市	医療関係者	調査中
1793	女性	80代	8月18日	8月20日	中部保健所 管内	確認中	県内確定例の接 触者
1792	男性	60代	8月18日	8月20日	糸満市	確認中	県内確定例の接 触者
1791	男性	10代	8月18日	8月20日	浦添市	確認中	県内確定例の接 触者
1790	男性	10代	8月15日	8月20日	糸満市	確認中	県内確定例の接 触者
1789	男性	10代	8月17日	8月20日	糸満市	確認中	県内確定例の接 触者
1788	男性	10歳未 満	8月14日	8月20日	浦添市	確認中	調査中
1787	女性	30代	8月18日	8月20日	浦添市	医療関係者	県内確定例の接 触者
1786	男性	80代	8月10日	8月20日	沖縄市	無職	県内確定例の接 触者
1785	女性	80代	8月7日	8月20日	沖縄市	無職	県内確定例の接 触者
1784	男性	20代	8月18日	8月20日	那覇市	確認中	県内確定例の接 触者
1783	女性	10代	8月16日	8月20日	那覇市	確認中	調査中
1782	女性	60代	8月15日	8月20日	那覇市	無職	調査中
1781	男性	70代	8月17日	8月20日	那覇市	確認中	調査中
1780	女性	20代	8月18日	8月20日	那覇市	確認中	調査中
1779	女性	70代	8月12日	8月20日	那覇市	確認中	県内確定例の接 触者

確定 陽性者	性別	年齢	発病日	確定日	居住地	職業	推定感染経路
1778	女性	90歳以 上	8月19日	8月20日	那覇市	確認中	調査中
1777	女性	30代	確認中	8月19日	那覇市	会社員	調査中
1776	男性	60代	8月19日	8月19日	那覇市	確認中	県内確定例の接 触者
1775	男性	30代	8月8日	8月20日	沖縄市	確認中	調査中
1774	男性	50代	8月18日	8月19日	那覇市	確認中	調査中
1773	男性	70代	8月5日	8月19日	那覇市	タクシー運転 手	調査中
1772	男性	50代	確認中	8月19日	那覇市	確認中	県内確定例の接 触者
1771	男性	60代	8月10日	8月19日	北部保健所 管内	確認中	県内確定例の接 触者
1770	女性	90歳以 上	確認中	8月19日	うるま市	確認中	調査中
1769	女性	50代	8月13日	8月19日	宜野湾市	医療関係者	調査中
1768	男性	20代	8月14日	8月19日	中部保健所 管内	会社員	県内確定例の接 触者
1767	男性	60代	8月15日	8月19日	うるま市	会社員	調査中
1766	女性	40代	8月10日	8月19日	那覇市	確認中	県内確定例の接 触者
1765	女性	20代	確認中	8月19日	南部保健所 管内	確認中	調査中
1764	男性	60代	確認中	8月19日	那覇市	確認中	調査中
1763	男性	60代	8月16日	8月19日	那覇市	確認中	県内確定例の接 触者
1762	女性	10歳未 満	8月19日	8月19日	浦添市	確認中	調査中
1761	女性	40代	確認中	8月19日	宜野湾市	サービス業	調査中
1760	女性	50代	確認中	8月19日	那覇市	医療関係者	調査中
1759	女性	40代	8月15日	8月19日	那覇市	確認中	調査中

令和2年8月21日（金）

沖縄県新型コロナウイルス感染症対策本部

新型コロナウイルスに関連した患者の死亡について（第13報）

新型コロナウイルスに感染し、県内医療機関に入院されていた方が8月21日に1名お亡くなりになりました。これにより県内で確認された新型コロナウイルスに関連した死亡者数は、合計で18名となりました。

お亡くなりになられた方の御冥福をお祈り申し上げますとともに、御遺族の方には心よりお悔やみ申し上げます。

【死亡例18例目】

1. 患者情報

居住地：豊見城市

年代性別：80代 男性

2. 経緯

8月 7日 保険診療による検査にて陽性を確認。入院。

8月21日 死亡確認。

3. 死因

調査中

※報道にあたっては、患者・御遺族の人権尊重、個人情報保護に御理解と御配慮をお願いします。

在沖米軍基地内における新型コロナウイルス感染症発生状況

(8月21日 12:00 現在)

1 米軍基地内陽性者数

場所	昨日まで	新規陽性者	合計
嘉手納基地	28		28
キャンプマクトリアス	1		1
普天間基地	112		112
キャンプハンセン	168		168
キャンプキンザー	3		3
キャンプフォスター	9		9
ホワイトビーチ	1		1
キャンプコートニー	33	1	34
合計	355	1	356
隔離解除(全軍)			302

2 基地従業員検査状況(濃厚接触者・有症状者)

所属	検査数 (累計)	陽性者 (累計)
嘉手納基地	(44)	(6)
マクトリアス	(1)	
普天間基地	(7)	(1)
キャンプハンセン	(19)	
キャンプキンザー	(9)	(1)
キャンプフォスター	(11)	(2) ※
キャンプコートニー	(4)	(2)
キャンプシュワブ	(1)	
陸軍貯油施設	(1)	(1)
トリイ通信施設	(1)	(1)
不明	(14)	
合計	0 (112)	0 (14)

3 繁華街店員・基地従業員等無症状者を対象としたPCR検査

場所	検査数	陽性者数
北谷町 (7/12)	130	0
金武町 (7/19)	198	0
ハンセン・普天間基地 従業員(7/25・26)	983	1 ※
計	1311	1

※再掲

新型コロナウイルス感染症対策：警戒レベル判断指標の状況

判断指標		8月20日 (12時時点)	第1段階	第2段階	第3段階	第4段階
			発生早期	流行警戒期	感染流行期	感染蔓延期
県内の医療体制	① 療養者数 (入院中・宿泊療養・自宅療養・入院調整中)	760人	23人以下	54人以下	329人以下	329超
	② 現時点：病床占有率 (入院中/病床数)	97.6%	30%以下	45%以下	70%以下	70%超
	③ 現時点：重症者用病床占有率 (重症者/重症病床数)	55.2%	10%以下	30%以下	60%以下	60%超
県内の感染状況	④ 新規感染者数 (直近1週間合計)	400人	14人以下	37人以下	211人以下	211人超
	⑤ 感染経路不明な症例の割合 (直近1週間平均)	57.5%	30%以下	50%以下	70%以下	70%超
	⑥ 新規PCR検査の陽性率 (直近1週間平均)	7.8%	1%以下	3%以下	7%以下	7%超
	⑦ 入院1週間以内の重症化率 (直近1週間平均)	1.7%	10%以下	15%以下	20%以下	20%超
参考指標	入院患者数 (入院中・宿泊療養・入院調整中)	569人				
	病床利用率 (入院中・宿泊療養数・自宅療養/病床数・宿泊施設部屋数)	80.3%				
	確保予定：病床占有率 (入院中/病床数)	84.7%				
	確保予定：重症者用病床占有率 (重症者/重症病床数)	43.2%				

※1 ⑥新規PCR検査の陽性率(直近1週間平均)の数値は8月19日時点の数値。保健診療検査関連の数値は、各検査機関からの報告が遅れるため、一部のみカウントされた数値となっている。

※2 国の指標及び目安では、②・③の病床数及び重症者用病床数は、最大確保予定の数値で算定しているが、沖縄県では、現時点の病床数及び重症者用病床数で算定している。

宿泊療養施設:入居状況等の報告

1. 運営状況

	那覇市内		宮古地域	八重山地域	合計
	リゾネックス那覇	東横仁旭橋	ピースリーイン宮古島	アパホテル石垣	
総部屋数	60部屋	200部屋	30部屋	50部屋	340部屋
入居部屋数	0部屋	56部屋	1部屋	4部屋	61部屋
残部屋数	60部屋	144部屋	29部屋	46部屋	279部屋
総入所者数	65人	214人	4人	25人	308人
総退所者数	65人	152人	3人	18人	238人
入居人数	0人	62人	1人	7人	70人
陽性者数	0人	62人	1人	6人	69人

2. 男女別人数・比率

男女比	男性人数	女性人数	計
人数	33人	37人	70人
比率	47.1%	52.9%	100.0%

3. 年代別人数・比率

年代別	男性人数	女性人数	計	年代別割合
10歳未満	人	1人	1人	1.4%
10代	2人	4人	6人	8.6%
20代	5人	7人	12人	17.1%
30代	5人	8人	13人	18.6%
40代	11人	6人	17人	24.3%
50代	8人	8人	16人	22.9%
70代	2人	2人	4人	5.7%
60代	人	1人	1人	1.4%
年齢確認中	人	人	人	0.0%
小計	33人	37人	70人	100.0%

4. 北部への設置について

宿泊療養施設については、施設の立地条件、施設内の動線及び設備など、総合的に勘案し、選定作業を進めているところであり、看護職や事務職の確保に向け、調整を進めている。

5. 入退所状況

	リゾネックス那覇	東横イン旭橋	ピースリーイン宮古島	アパホテル石垣	合計
入所者数	65 人	214 人	4 人	25 人	308 人
退所者数	65 人	152 人	3 人	18 人	238 人

最新：令和2年8月21日作成

緊急事態宣言下における人口変動状況について(本島・宮古・石垣)

- ①提供企業： KDDI(KDDI Location Analyzer)のサービスに基づく資料
auスマートフォンユーザーのうち個別同意を受けたユーザーを対象に、個人を特定できない処理を行って集計
- ②集計方法： 全人口推計値
- ③分析方法： 滞在人口分析
- ④滞在時間： 15分以上
- ⑤時間設定： エリアで時間等設定
- ⑥滞在区分： 3区分あり：居住者(分析地点から1km圏に推定居住地のある人)、勤務者(分析地点から1km圏に推定勤務地のある人)、来街者(居住者でも勤務者でもない人)
- ⑦調査地点： 16地点(のべ18地点)
繁華街:8地点、商業：7地点、空港:3地点

【繁華街エリア：3月21日(土)と比較して各日22時時点】

【繁華街全体】

3/21(土)	5/2-5/6	7/23-25	7/31(金)	8/1(土)	8/2(日)	8/3(月)	8/4(火)	8/5(水)	8/6(木)	8/7(金)	8/8(土)	8/9(日)	8/10(月祝)	8/11(火)	8/12(水)	8/13(木)	8/14(金)	8/15(土)
	▲ 64.9	▲ 18.3	▲ 38.9	▲ 42.7	▲ 55.5	▲ 52.7	▲ 54.0	▲ 53.5	▲ 51.9	▲ 50.5	▲ 45.8	▲ 56.4	▲ 55.3	▲ 53.1	▲ 54.6	▲ 51.8	▲ 49.9	▲ 45.2
49,436	18,954	40,885	31,502	28,769	23,764	24,886	24,580	24,205	25,027	25,569	27,598	22,937	23,368	25,036	24,644	25,850	26,077	27,937

【商業エリア：3月20日(金祝)と比較して各日曜日15時時点】

【商業全体】

3/20(金祝)	5/2-5/6	7/23-26	7/31(金)	8/1(土)	8/2(日)	8/3(月)	8/4(火)	8/5(水)	8/6(木)	8/7(金)	8/8(土)	8/9(日)	8/10(月祝)	8/11(火)	8/12(水)	8/13(木)	8/14(金)	8/15(土)
	▲ 62.0	▲ 10.9	▲ 19.0	▲ 29.2	▲ 34.0	▲ 23.2	▲ 30.7	▲ 25.8	▲ 30.1	▲ 25.2	▲ 34.4	▲ 37.0	▲ 32.0	▲ 25.8	▲ 26.0	▲ 22.3	▲ 26.1	▲ 36.0
32,644	13,094	29,421	26,531	23,446	21,243	25,239	23,546	24,303	23,378	25,181	21,813	20,853	22,589	24,324	24,551	25,749	24,764	21,674

【空港エリア：3月20日(日)と比較して各日曜日1日単位】

【空港全体】

3/20(金祝)	5/2-5/6	7/23-26	7/31(金)	8/1(土)	8/2(日)	8/3(月)	8/4(火)	8/5(水)	8/6(木)	8/7(金)	8/8(土)	8/9(日)	8/10(月祝)	8/11(火)	8/12(水)	8/13(木)	8/14(金)	8/15(土)
	▲ 81.3	▲ 0.3	▲ 33.1	▲ 37.0	▲ 25.9	▲ 42.9	▲ 31.2	▲ 45.0	▲ 36.6	▲ 40.7	▲ 41.8	▲ 53.2	▲ 31.5	▲ 41.8	▲ 42.6	▲ 46.4	▲ 42.8	▲ 39.6
18,019	3,216	16,520	11,619	11,072	11,947	10,986	11,512	9,981	11,264	10,243	9,520	7,769	11,550	10,586	10,239	9,178	10,386	10,212

【参考 県庁駅周辺：3月16日～3月19日(20日は祝日のため4日の合計を5日分で計算)と比較して各週の平日10時点】

3/16-3/19	4/13-4/17	4/20-4/24	5/11-5/15	5/25-5/29	7/6-7/10	7/27-7/31	8/3-8/7	8/11-8/14
	▲ 11.2	▲ 24.4	▲ 22.3	▲ 4.7	5.9	▲ 0.0	▲ 13.9	▲ 14.8
121,442	107,845	91,809	94,330	115,739	128,581	121,406	104,617	103,457

看護師等の派遣要請について

1. 経緯

8月14日：全国知事会に対し、看護師約50名程度の派遣要請

8月18日：緊急を要する10名について、全国知事会が派遣決定

8月18日：自衛隊が10名の看護技官を緊急派遣（8月17日、県より自衛隊に対し緊急要請）

2. 受け入れ状況

①全国知事会（5県より10名）

鳥取県	8/19-8/31	2名	8/19～活動中
高知県	8/21-9/3	2名	8/21～活動予定
福井県	8/21-8/31	2名	8/21～活動予定
大分県	8/20-9/2	2名	8/20～活動予定
長野県	8/24～9/6	2名	8/25～活動予定

②自衛隊 10名 8/18～活動中

③ジャパンハート 3名 8/15～活動中

3. 活動状況

・ クラスタ発生施設への派遣

派遣先	必要人数	活動中	派遣元
ウエルネス西崎病院	8	3	ジャパンハート(8/15-)
		5	自衛隊(8/18-)
かなな病院	7	5	自衛隊(8/18-)
		2	鳥取県(8/19-)
沖縄協同病院	6	2	大分県(8/20-)
		2	予定：福井県(8/21-)
		2	予定：高知県(8/21-)

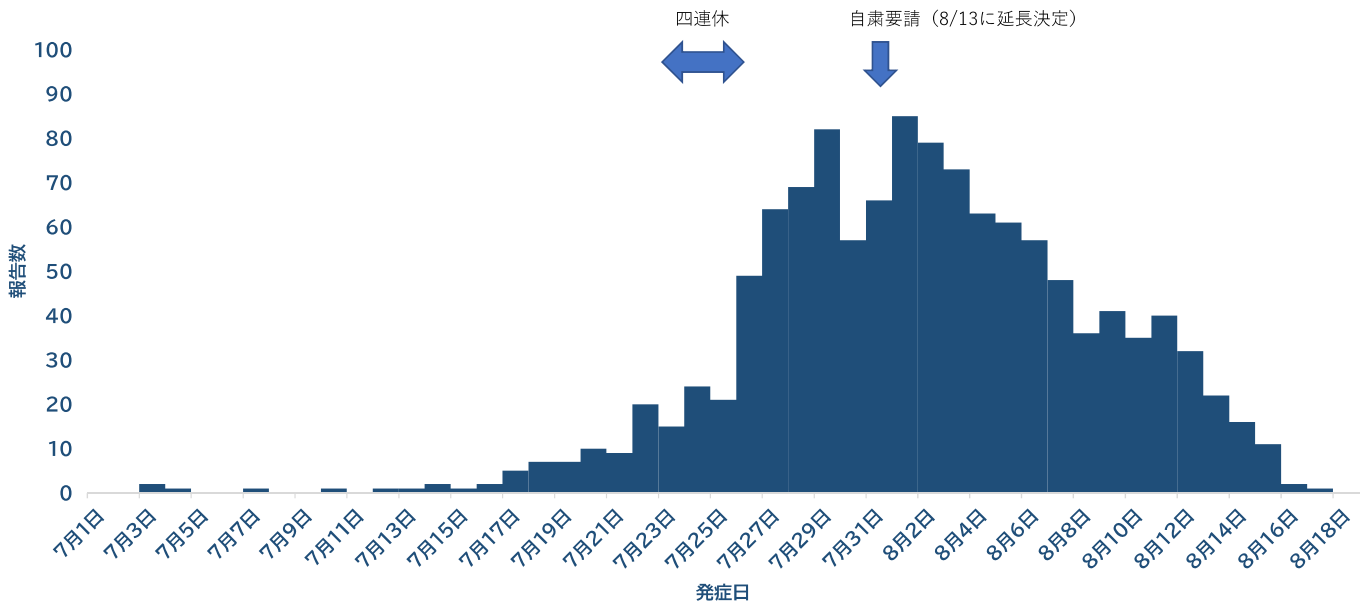
- ・重点病院派遣
- ・搬送車両同乗
- ・ホテル療養支援

4. 今後の見通し

(1)全国知事会あて追加要請(43名)を行ったところ、16名程度確保の見通しとの報告を受ける。

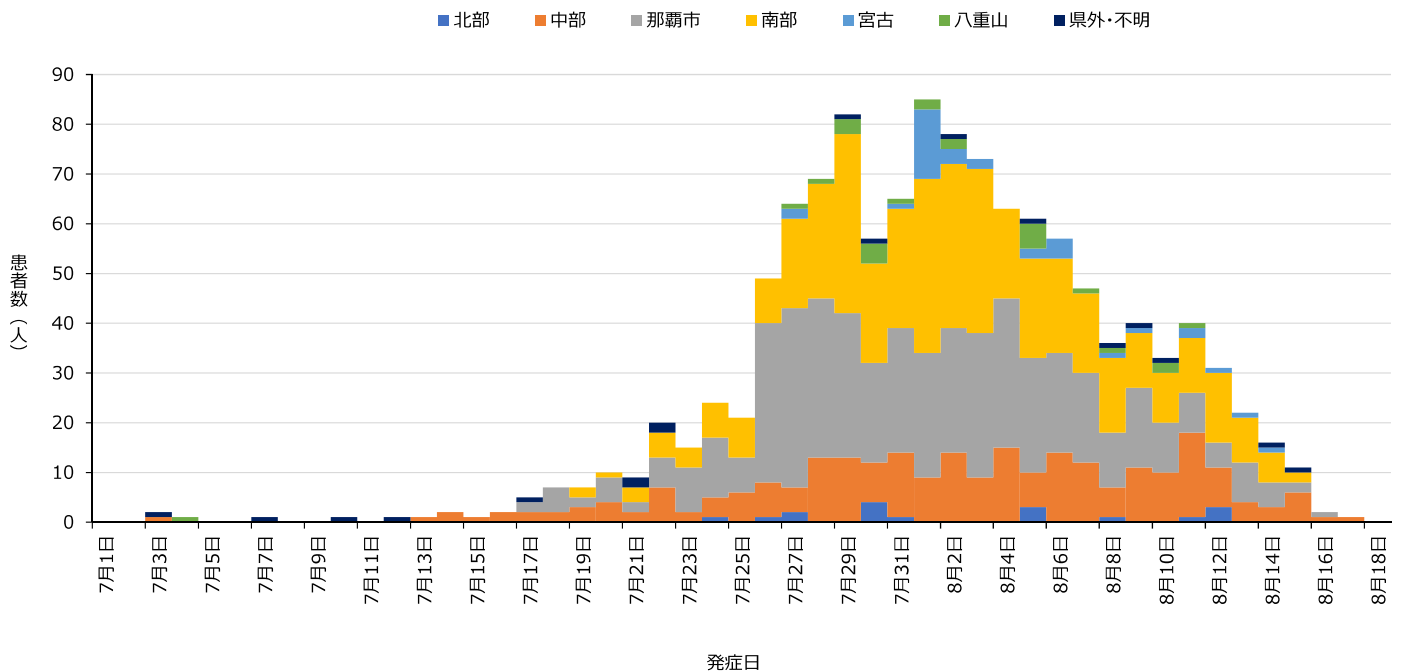
(2)残りの人員については、クラスタ発生状況の推移等を踏まえ関係機関と早急に調整を行う。

沖縄県におけるCOVID-19患者流行曲線 n=1514* 2020年8月17日確定分まで

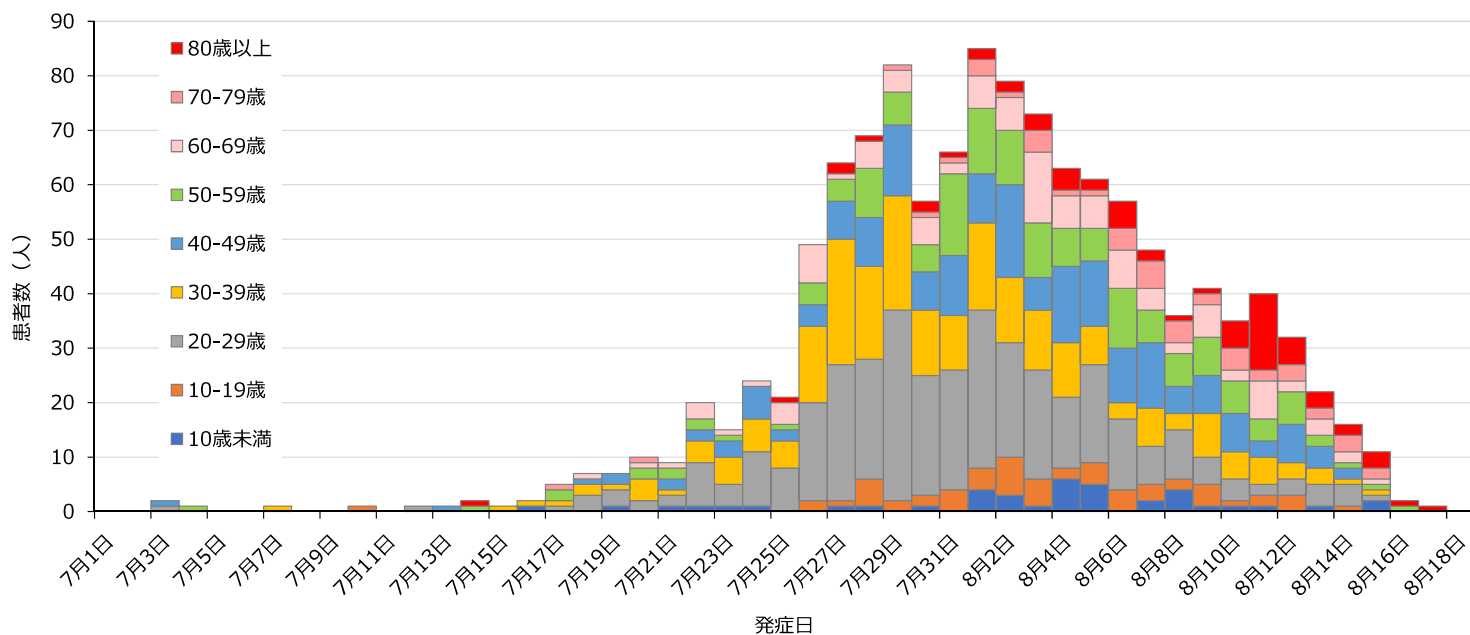


*無症候112例、調査中の178名を除く

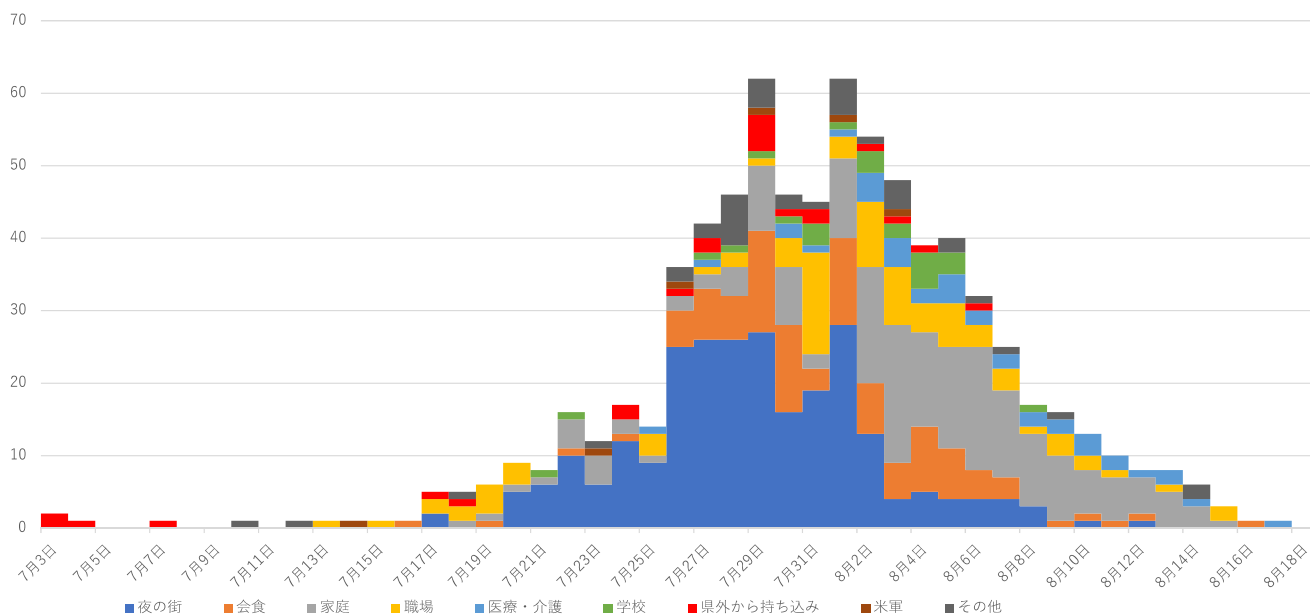
沖縄県における保健所管轄地域別COVID-19発生状況 (2020年8月17日確定分まで)



沖縄県における年齢階級別COVID-19発生状況（2020年8月17日確定分まで）



時間による感染源の推移



確認中、無症状は除く