

第84回沖縄県新型コロナウイルス感染症対策本部会議

日 時：令和3年3月15日(月)10:30～11:30

場 所：県庁6階第1・2特別会議室

次 第

1 開 会

2 報告事項

- (1) 沖縄県内における新型コロナウイルス感染症患者の発生等について
- (2) 米軍基地内における新型コロナウイルス感染症患者の発生等について
- (3) 沖縄県内及び全国の感染状況について
- (4) 宿泊施設の運用状況について
- (5) 沖縄県人口変動状況について
- (6) クラスターの発生状況について
- (7) 宮古・八重山地域の感染状況について
- (8) 沖縄県緊急事態宣言終了後の状況について
- (9) ワクチン対策チーム進捗状況報告について
- (10) 変異株の確認について
- (11) 介護施設等へのPCR検査実施状況及びNAPPの運用状況等について

3 その他

4 閉 会

沖縄県におけるコロナウイルス感染症陽性者の状況

資料 1

分類 3月14日(日) 12時00分現在

年代	男性	女性	非公表	合計	割合
90歳以上	56	138		194	2%
80代	186	223		409	5%
70代	331	267		598	7%
60代	582	426	1	1009	12%
50代	637	463		1100	13%
40代	778	515	1	1294	15%
30代	733	508		1241	15%
20代	961	799		1760	21%
10代	321	270	1	592	7%
10歳未満	132	140	3	275	3%
年代非公表	2	10	12	24	0%
確認中				0	0%
合計	4719	3759	18	8496	

療養状況	人数
入院中	146
うち重症	1
うち中等症	48
※国基準	うち重症 22
	うち中等症 27
入院・療養等調整中	21
宿泊施設療養中	88
自宅療養中	45
療養中患者計	300
入院勧告解除等	8080
うち解除後再入院	6 ※
うち退院	8074
死亡退院	122
合計	8502
合計(実数)	8496 ※重複例は複数カウントせず

推定感染経路	人数	割合
接触者 ※1	7038	83%
接触判明 ※2	21	0%
米軍関係	1	0%
県外	26	0%
海外	5	0%
飲食店	32	0%
職場	11	0%
調査中	611	7%
不明	751	9%
合計	8496	

※1: 確定患者との接触者として予め把握されていた例

※2: 陽性確定後、調査を行った結果、確定患者との接触が事後に判明した例

居住地	人数	割合	うち解除
那覇市	2620	31%	2516
宜野湾市	430	5%	407
石垣市	238	3%	234
浦添市	827	10%	790
名護市	377	4%	369
糸満市	377	4%	357
沖縄市	679	8%	619
豊見城市	410	5%	393
うるま市	423	5%	365
宮古島市	438	5%	426
南城市	211	2%	201
※北部保健所管内	124	1%	120
※中部保健所管内	557	7%	516
※南部保健所管内	631	7%	614
※宮古保健所管内	0	0%	0
※八重山保健所管内	28	0%	28
北海道	2	0%	2
秋田県	1	0%	1
宮城県	1	0%	1
群馬県	1	0%	1
埼玉県	5	0%	5
千葉県	8	0%	7
東京都	57	1%	54
神奈川県	9	0%	9
愛知県	8	0%	8
岐阜県	1	0%	0
京都府	1	0%	1
大阪府	10	0%	10
兵庫県	4	0%	4
和歌山県	1	0%	1
岡山県	2	0%	2
香川県	1	0%	1
高知県	1	0%	1
広島県	2	0%	2
福岡県	6	0%	5
熊本県	1	0%	1
鹿児島県	2	0%	2
確認中	2	0%	1
合計	8496		8074

※市を除く

行政検査件数	件数
前日まで	47000件
3月14日	154件
合計	47154件

新規陽性者数	人数
行政検査	2名
保険診療	20名
検査事業	1名
合計	23名

沖縄県におけるコロナウイルス感染症陽性者の状況【7月以降】

分類 3月14日(日) 12時00分現在

年代	男性	女性	非公表	合計	割合
90歳以上	56	138		194	2%
80代	181	222		403	5%
70代	317	254		571	7%
60代	567	419	1	987	12%
50代	621	454		1075	13%
40代	766	501	1	1268	15%
30代	726	501		1227	15%
20代	945	795		1740	21%
10代	320	269	1	590	7%
10歳未満	132	140	3	275	3%
年代非公表	2	10	12	24	0%
確認中				0	0%
合計	4633	3703	18	8354	

療養状況	人数
入院中	146
うち重症	1
うち中等症	48
※国基準	うち重症 22
	うち中等症 27
入院・療養等調整中	21
宿泊施設療養中	88
自宅療養中	45
療養中患者計	300
入院勧告解除等	7941
うち解除後再入院	2 ※
うち退院	7939
死亡退院	115
合計	8356
合計(実数)	8354 ※重複例は複数カウントせず

推定感染経路	人数	割合
接触者 ※1	6990	84%
接触判明 ※2	5	0%
米軍関係	1	0%
県外	14	0%
海外	0	0%
飲食店	10	0%
職場	4	0%
調査中	611	7%
不明	719	9%
合計	8354	

※1: 確定患者との接触者として予め把握されていた例

※2: 陽性確定後、調査を行った結果、確定患者との接触が事後に判明した例

居住地	人数	割合	うち解除
那覇市	2557	31%	2456
宜野湾市	425	5%	402
石垣市	234	3%	230
浦添市	820	10%	783
名護市	375	4%	367
糸満市	376	5%	356
沖縄市	663	8%	604
豊見城市	405	5%	388
うるま市	420	5%	362
宮古島市	438	5%	426
南城市	209	3%	200
※北部保健所管内	124	1%	120
※中部保健所管内	540	6%	501
※南部保健所管内	618	7%	601
※宮古保健所管内	0	0%	0
※八重山保健所管内	28	0%	28
北海道	2	0%	2
秋田県	1	0%	1
宮城県	1	0%	1
群馬県	1	0%	1
埼玉県	5	0%	5
千葉県	8	0%	7
東京都	53	1%	50
神奈川県	9	0%	9
愛知県	8	0%	8
岐阜県	1	0%	0
京都府	1	0%	1
大阪府	10	0%	10
兵庫県	4	0%	4
和歌山県	1	0%	1
岡山県	2	0%	2
香川県	1	0%	1
高知県	1	0%	1
福岡県	6	0%	5
広島県	2	0%	2
熊本県	1	0%	1
鹿児島県	2	0%	2
確認中	2	0%	1
合計	8354		7939

※市を除く

行政検査件数(7月以降)	件数
前日まで	43377件
3月14日	154件
合計	43531件

新規陽性者数	人数
行政検査	2名
保険診療	20名
検査事業	1名
合計	23名

沖縄県における新型コロナウイルス感染症陽性者の状況

1 陽性者一覧

(欠番80例)

確定陽性者	性別	年齢	発病日	確定日	居住地	職業	推定感染経路
8576	女性	10歳未満	確認中	3月14日	浦添市	確認中	県内確定例の接触者
8575	女性	10歳未満	確認中	3月14日	浦添市	確認中	県内確定例の接触者
8574	女性	50代	確認中	3月13日	那覇市	会社員	県内確定例の接触者
8573	女性	50代	確認中	3月13日	那覇市	介護職	県内確定例の接触者
8572	男性	20代	3月10日	3月13日	うるま市	確認中	調査中
8571	男性	20代	3月12日	3月13日	千葉県	学生	確定例の接触者
8570	男性	10代	3月12日	3月13日	岐阜県	学生	確定例の接触者
8569	男性	20代	3月12日	3月13日	東京都	学生	確定例の接触者
8568	男性	20代	3月12日	3月13日	東京都	学生	確定例の接触者
8567	女性	60代	3月12日	3月13日	浦添市	確認中	県内確定例の接触者
8566	女性	10歳未満	3月12日	3月13日	浦添市	確認中	県内確定例の接触者
8565	女性	80代	3月13日	3月13日	那覇市	無職	県内確定例の接触者
8564	男性	50代	3月13日	3月13日	浦添市	確認中	調査中
8563	女性	60代	3月9日	3月13日	那覇市	自営業	県内確定例の接触者
8562	非公表	非公表	3月5日	3月13日	確認中	非公表	県内確定例の接触者
8561	女性	20代	3月11日	3月13日	那覇市	接客業	調査中
8560	男性	40代	3月11日	3月13日	那覇市	飲食業	調査中

確定陽性者	性別	年齢	発病日	確定日	居住地	職業	推定感染経路
8559	男性	60代	3月11日	3月13日	那覇市	会社員	県内確定例の接触者
8558	男性	50代	3月7日	3月13日	中部保健所管内	自営業	県内確定例の接触者
8557	男性	20代	3月13日	3月13日	那覇市	公務員	調査中
8556	女性	20代	3月10日	3月13日	那覇市	確認中	調査中
8555	男性	20代	3月2日	3月13日	糸満市	アルバイト	県内確定例の接触者
8554	男性	20代	3月9日	3月13日	中部保健所管内	会社員	調査中
8553	男性	40代	3月12日	3月13日	浦添市	建築業	県内確定例の接触者
8552	女性	10歳未満	3月11日	3月13日	浦添市	確認中	県内確定例の接触者
8551	男性	30代	3月11日	3月13日	浦添市	会社員	県内確定例の接触者
8550	男性	20代	3月12日	3月12日	うるま市	確認中	県内確定例の接触者
8549	男性	10代	3月12日	3月12日	中部保健所管内	確認中	県内確定例の接触者
8548	女性	20代	確認中	3月12日	宜野湾市	確認中	調査中
8547	男性	20代	確認中	3月12日	宜野湾市	確認中	調査中
8546	女性	10歳未満	3月12日	3月12日	那覇市	確認中	県内確定例の接触者
8545	男性	50代	3月7日	3月12日	浦添市	確認中	調査中
8544	女性	60代	確認中	3月12日	中部保健所管内	会社員	県内確定例の接触者
8543	男性	80代	3月7日	3月12日	那覇市	無職	県内確定例の接触者
8542	女性	50代	3月10日	3月12日	豊見城市	会社員	県内確定例の接触者

確定陽性者	性別	年齢	発病日	確定日	居住地	職業	推定感染経路
8541	男性	70代	3月10日	3月12日	豊見城市	無職	県内確定例の接触者
8540	女性	80代	確認中	3月12日	南城市	無職	調査中
8539	女性	20代	3月4日	3月12日	那覇市	販売員	県内確定例の接触者
8538	男性	30代	3月11日	3月12日	那覇市	介護職	調査中
8537	男性	30代	3月11日	3月12日	浦添市	自営業	調査中
8536	男性	60代	3月9日	3月12日	浦添市	確認中	県内確定例の接触者
8535	男性	60代	3月6日	3月12日	那覇市	自営業	調査中
8534	男性	30代	3月10日	3月12日	浦添市	自営業	調査中
8533	男性	40代	3月8日	3月12日	宜野湾市	自営業	調査中
8532	男性	50代	3月10日	3月12日	浦添市	会社員	調査中
8531	男性	20代	3月11日	3月12日	東京都	学生	調査中
8530	女性	50代	3月9日	3月12日	うるま市	介護職	県内確定例の接触者
8529	男性	30代	3月11日	3月12日	南部保健所管内	無職	調査中
8528	男性	20代	3月4日	3月12日	中部保健所管内	確認中	県内確定例の接触者
8527	女性	40代	2月27日	3月12日	沖縄市	確認中	調査中
8526	女性	50代	3月3日	3月12日	沖縄市	会社員	県内確定例の接触者
8525	男性	60代	3月9日	3月12日	宜野湾市	会社員	調査中
8524	男性	30代	3月8日	3月12日	宜野湾市	医療関係者	調査中

確定陽性者	性別	年齢	発病日	確定日	居住地	職業	推定感染経路
8523	男性	20代	3月1日	3月12日	糸満市	販売員	県内確定例の接触者
8522	男性	20代	3月10日	3月12日	糸満市	介護職	県内確定例の接触者
8521	男性	50代	3月10日	3月12日	糸満市	公務員	県内確定例の接触者
8520	女性	20代	3月6日	3月12日	南部保健所管内	会社員	県内確定例の接触者
8519	女性	80代	3月11日	3月12日	うるま市	確認中	県内確定例の接触者
8518	男性	70代	3月11日	3月12日	うるま市	確認中	県内確定例の接触者
8517	男性	30代	2月27日	3月12日	沖縄市	事務職	調査中
8516	女性	30代	3月2日	3月12日	沖縄市	公務員	県内確定例の接触者
8515	男性	20代	3月8日	3月11日	豊見城市	アルバイト	調査中
8514	男性	40代	3月9日	3月11日	浦添市	会社員	調査中
8513	男性	40代	3月4日	3月11日	石垣市	確認中	調査中
8512	女性	50代	3月11日	3月11日	那覇市	介護職	県内確定例の接触者
8511	男性	30代	3月10日	3月11日	那覇市	建築業	調査中
8510	女性	30代	3月10日	3月11日	南部保健所管内	主婦	県内確定例の接触者
8509	女性	20代	3月11日	3月11日	沖縄市	保育士	県内確定例の接触者
8508	男性	20代	3月9日	3月11日	那覇市	公務員	県内確定例の接触者
8507	女性	10代	3月11日	3月11日	中部保健所管内	確認中	県内確定例の接触者
8506	男性	10代	3月10日	3月11日	中部保健所管内	確認中	県内確定例の接触者

確定陽性者	性別	年齢	発病日	確定日	居住地	職業	推定感染経路
8505	女性	30代	3月9日	3月11日	南部保健所管内	アルバイト	県内確定例の接触者
8504	女性	30代	3月9日	3月11日	浦添市	確認中	調査中
8503	男性	20代	3月8日	3月11日	那覇市	飲食業	調査中
8502	男性	40代	3月8日	3月11日	中部保健所管内	会社員	県内確定例の接触者
8501	男性	40代	3月10日	3月11日	沖縄市	公務員	調査中
8500	男性	30代	3月6日	3月11日	宜野湾市	販売員	調査中
8499	男性	40代	3月10日	3月11日	宜野湾市	会社員	調査中
8498	男性	20代	3月8日	3月11日	那覇市	会社員	調査中
8497	女性	30代	3月9日	3月11日	宜野湾市	医療関係者	県内確定例の接触者
8496	男性	50代	3月9日	3月11日	中部保健所管内	サービス業	県内確定例の接触者
8495	男性	40代	3月10日	3月11日	浦添市	自営業	調査中
8494	男性	30代	3月10日	3月11日	那覇市	会社員	県内確定例の接触者
8493	男性	20代	3月8日	3月11日	那覇市	学生	調査中
8492	男性	90歳以上	3月3日	3月11日	那覇市	確認中	調査中
8491	女性	60代	3月8日	3月11日	宜野湾市	介護士	調査中
8490	女性	20代	3月7日	3月11日	那覇市	無職	調査中
8489	女性	50代	3月11日	3月11日	中部保健所管内	会社員	県内確定例の接触者
8488	男性	50代	3月11日	3月11日	沖縄市	自営業	県内確定例の接触者

確定陽性者	性別	年齢	発病日	確定日	居住地	職業	推定感染経路
8487	男性	60代	3月10日	3月11日	宜野湾市	会社員	調査中
8486	男性	60代	3月10日	3月11日	福岡県	会社員	調査中
8485	男性	50代	3月9日	3月11日	浦添市	自営業	県内確定例の接触者
8484	男性	20代	3月9日	3月10日	宜野湾市	学生	調査中
8483	女性	20代	3月8日	3月10日	宜野湾市	学生	県内確定例の接触者
8482	女性	20代	3月5日	3月10日	中部保健所管内	サービス業	調査中
8481	女性	20代	3月7日	3月10日	宜野湾市	サービス業	調査中
8480	女性	20代	3月7日	3月10日	うるま市	保育士	県内確定例の接触者
8479	男性	40代	3月9日	3月10日	沖縄市	自営業	県内確定例の接触者
8478	女性	20代	3月6日	3月10日	浦添市	パート	調査中
8477	男性	90歳以上	3月6日	3月10日	うるま市	無職	調査中
8476	男性	30代	3月9日	3月10日	宜野湾市	医療関係者	調査中
8475	男性	10歳未満	3月9日	3月10日	那覇市	確認中	県内確定例の接触者
8474	女性	30代	3月9日	3月10日	那覇市	会社員	県内確定例の接触者
8473	女性	10代	3月9日	3月10日	那覇市	確認中	県内確定例の接触者
8472	女性	40代	3月8日	3月10日	沖縄市	施設職員	調査中
8471	男性	80代	3月8日	3月10日	石垣市	確認中	調査中
8470	男性	80代	3月8日	3月10日	浦添市	無職	県内確定例の接触者

在沖米軍基地内における新型コロナウイルス感染症発生状況

(3月13日 12:00 現在)

1 米軍基地内陽性者数

場所	昨日まで	新規陽性者	合計
嘉手納基地	167		167
キャンプマクトリアス	2		2
普天間基地	173		173
キャンプハンセン	336		336
キャンプキンザー	29		29
キャンプフォスター	94		94
ホワイトビーチ	4		4
キャンプコートニー	50		50
キャンプシュワブ	87		87
トリイ通信施設	12		12
キャンプシールズ	6		6
その他	2		2
不明	1		1
合計	963	0	963
隔離解除(全軍)			957

2 基地従業員検査状況(濃厚接触者・有症状者)

所属	検査数 (累計)	陽性者 (累計)
嘉手納基地	(56)	(17)
マクトリアス	(1)	
普天間基地	(9)	(3)
キャンプハンセン	(22)	(3)
キャンプキンザー	(18)	(10)
キャンプフォスター	(19)	(10) ※
キャンプコートニー	(5)	(3)
キャンプシュワブ	(1)	
陸軍貯油施設	(1)	(1)
トリイ通信施設	(3)	(3)
嘉手納弾薬庫地区	(1)	(1)
不明	(14)	
合計	0 (150)	0 (51)

3 繁華街店員・基地従業員等無症状者を対象としたPCR検査

場所	検査数	陽性者数
北谷町 (7/12)	130	0
金武町 (7/19)	198	0
ハンセン・普天間基地 従業員(7/25・26)	983	1 ※
計	1311	1

※再掲

資料 3

沖縄県新型コロナウイルス感染症対策：警戒レベル判断指標等の状況【令和3年3月14日時点】

判断指標		2/28	3/1	3/2	3/3	3/4	3/5	3/6	3/7	3/8	3/9	3/10	3/11	3/12	3/13	3/14	第1段階 発生早期	第2段階 流行警戒期	第3段階 感染流行期	第4段階 感染蔓延期
県内の 医療体制	① 療養者数（入院中・宿泊療養中・自宅療養中・入院等調整中）	267	269	273	274	285	274	266	273	264	262	267	277	284	285	300	23人以下	54人以下	329人以下	329人超
	② 【確保済】病床占有率（入院中/確保済病床数）	52.3	57.3	60.3	61.3	63.7	58.4	55.0	54.7	57.5	52.4	50.3	51.0	46.3	51.3	52.9	30%以下	45%以下	70%以下	70%超
	③ 【確保済】重症者用病床占有率（重症者(国基準)/確保済重症者用病床数）	5.9	6.3	6.3	6.3	5.9	5.9	5.9	11.1	11.1	12.5	12.5	16.7	8.3	10.0	10.0	10%以下	30%以下	60%以下	60%超
県内の 感染状況	④ 新規感染者数（直近1週間合計）	111	108	108	114	127	117	125	128	128	133	141	142	167	170	175	14人以下	37人以下	211人以下	211人超
	⑤ 感染経路不明な症例の割合（直近1週間平均）	29.7	30.6	32.4	35.1	40.9	43.6	40.8	39.1	38.3	39.8	36.9	36.6	39.5	42.4	42.3	30%以下	50%以下	70%以下	70%超
	⑥ 新規PCR検査の陽性率（直近1週間平均）	1.6	1.6	1.7	1.4	1.7	2.1	2.1	2.0	2.1	2.0	2.1	2.4	2.4	3.0		1%以下	3%以下	7%以下	7%超
	⑦ 入院1週間以内の重症化率（直近1週間平均）	0.4	0.4	0.4	0.4	0.4	0.4	0.4	0.4	0.5	0.5	0.6	0.6	0.6	0.6	0.6	10%以下	15%以下	20%以下	20%超
参考指標	① 【確保済】重症者用病床占有率（重症者(国基準)/確保済重症者用病床数）	57.8	54.8	63.4	61.0	55.0	51.3	51.2	50.0	50.0	53.5	51.2	57.9	55.0	55.0	56.4	フェーズⅠ	フェーズⅡ	フェーズⅢ	フェーズⅣ
国指標 (病床率 関係)	① 最大確保：病床占有率（入院中/最大確保病床数）	40.9	42.6	41.2	41.4	41.6	40.0	38.8	38.6	40.5	38.4	36.2	35.3	32.7	33.4	34.4	未設定	未設定	20%以上	50%以上
	② 最大確保：重症者用病床占有率（重症者(国基準)/最大確保重症者用病床数）	51.0	45.1	51.0	49.0	43.1	39.2	41.2	39.2	43.1	45.1	43.1	43.1	43.1	43.1	43.1	未設定	未設定	20%以上	50%以上
	③ 現時点確保：病床占有率（入院中/現時点確保病床数）	36.6	38.1	36.8	35.8	36.0	34.6	33.5	33.3	35.0	33.1	30.4	29.6	27.4	28.0	28.8	未設定	未設定	25%以上	未設定
	④ 現時点確保：重症者用病床占有率（重症者(国基準)/現時点確保重症者用病床数）	49.1	43.4	49.1	45.5	40.0	36.4	38.2	36.4	40.0	41.8	34.9	34.9	34.9	34.9	34.9	未設定	未設定	25%以上	未設定
関係数値	項目名	2/28	3/1	3/2	3/3	3/4	3/5	3/6	3/7	3/8	3/9	3/10	3/11	3/12	3/13	3/14				
	① 【確保済】医療機関病床数	773	756	730	727	718	731	740	740	739	751	746	734	740	717	716				
	② うち【確保済】(国基準)重症者用病床数	17	16	16	16	17	17	17	18	18	16	16	12	12	10	10				
	③ うち【確保済】(国基準)重症者用病床数	53	53	53	55	55	55	55	55	55	55	63	63	63	63	63				
	④ 最大確保：病床数	425	425	425	425	425	425	425	425	425	425	425	425	425	425	425				
	⑤ うち最大確保：重症者用病床数	51	51	51	51	51	51	51	51	51	51	51	51	51	51	51				
	⑥ 現時点確保：病床数	469	469	469	469	469	469	469	469	469	469	473	473	473	473	473				
	⑦ うち現時点確保：重症者用病床数	53	53	53	53	53	53	53	53	53	53	53	53	53	53	53				
	⑧ 宿泊施設病床数	440	440	440	440	440	440	440	440	440	440	440	440	440	440	440				
	⑨ 新規感染者数	39	35	46	59	58	41	32	27	40	19	27	16	16	11	18				
⑩ 感染経路不明者数	13	15	20	17	11	8	12	9	4	7	5	5	3	4	3					
療養者数	⑪ 入院中	354	358	370	371	346	347	320	329	330	318	321	311	300	287	253				
	うち(国基準)重症者数	9	7	7	6	6	5	5	4	4	3	3	4	3	2	2				
	うち(国基準)中等症者数	175	175	183	167	167	167	159	180	182	167	164	141	138	124	116				
	うち(国基準)重症者数	40	39	36	34	31	29	27	28	31	27	25	28	26	26	21				
	うち(国基準)中等症者数	144	143	154	139	142	143	137	156	155	143	142	117	115	100	97				
	⑫ 入院等調整中	97	100	64	65	70	58	39	38	58	49	33	21	20	19	23				
	⑬ 宿泊施設療養中	138	132	118	117	109	114	101	89	93	77	80	81	71	63	52				
⑭ 自宅療養中	179	163	168	167	144	147	143	125	108	90	78	66	60	58	50					
⑮ 療養者数 合計(⑪+⑫+⑬+⑭)	768	753	720	720	669	666	603	581	589	534	512	479	451	427	378					

国と沖縄県の感染警戒レベル判断指標の比較

国は8月7日付け事務連絡「今後の感染状況の変化に対応した対策の実施に関する指標及び目安について」で、指標及び目安を提示したが、これらの指標はあくまで目安であり、一つひとつの指標をもって機械的に判断するのではなく、総合的に判断して、感染状況に応じて積極的かつ機動的に対策を講じることとされている。

沖縄県判断指標				国判断指標				備考	
1	療養者数	300人	第3段階	1	療養者数	20.59人	ステージⅢ相当	○ステージⅢ 15人(219人)以上 ○ステージⅣ 25人(365人)以上	
2	現時点:病床占有率	①実際に確保済みの病床数	第3段階	2	病床占有率	②最大確保病床	③現時点確保病床	ステージⅢ相当	○各項目の定義 ①実際に確保済みの病床:各医療機関に確認し、本日時点の病床確保数 ②最大確保病床:感染ピーク時に向け確保しようとしている病床数 ③現時点確保病床:各医療機関にアンケートを行い報告を受けている最大確保予定の病床数 ○ステージⅢ ②最大確保1/5以上 ③現時点 1/4以上 ○ステージⅣ ②最大確保1/2以上
		52.9%				34.4%			
		146 / 276				146 / 425	146 / 507		
3	現時点:重症者用病床占有率	①実際に確保済みの病床数	第1段階	3	重症者用病床占有率	②最大確保病床	③現時点確保病床	ステージⅢ相当	
		10.0%				43.1%			
		1 / 10				22 / 51	22 / 63		
4	新規感染者数	175人	第3段階	4	新規感染者数	12.01人	ステージⅠ or Ⅱ相当	○ステージⅢ 15人(219人)以上 ○ステージⅣ 25人(365人)以上	
5	感染経路不明な症例の割合	42.3%	第2段階	5	感染経路不明割合	42.3%	ステージⅠ or Ⅱ相当	○ステージⅢ・Ⅳ 50%以上	
6	新規PCR検査の陽性率	3.0%	第2段階	6	PCR陽性率	3.0%	ステージⅠ or Ⅱ相当	○ステージⅢ・Ⅳ 10%以上	
7	入院1週間以内の重症化率	0.6%	第1段階	7	直近1週間と先週との比較	今週	先週	ステージⅢ相当	○ステージⅢ・Ⅳ 先週より増加
						175人	128人		

※ステージⅠ又はステージⅡに相当する数値は示されていない

①非コロナ病床：利用率一覧表

1. ICU

No.	地域名	2/28	3/1	3/2	3/3	3/4	3/5	3/6	3/7	3/8	3/9	3/10	3/11	3/12	3/13	3/14
①	北部	100.0%	100.0%	100.0%	100.0%	100.0%	100.0%	100.0%	50.0%	50.0%	50.0%	50.0%	50.0%	50.0%	50.0%	50.0%
②	中部	71.4%	71.4%	77.1%	80.0%	80.0%	82.9%	81.1%	78.4%	78.4%	64.9%	75.7%	81.1%	86.5%	86.5%	89.2%
③	南部	83.3%	81.5%	79.6%	79.6%	77.8%	74.1%	79.6%	79.6%	77.8%	77.8%	77.8%	81.5%	81.5%	77.8%	77.8%
④	那覇	96.4%	96.4%	85.7%	100.0%	92.9%	82.1%	96.4%	96.4%	96.4%	85.7%	92.9%	96.4%	78.6%	89.3%	82.1%
⑤	本島計	83.2%	82.4%	80.7%	84.9%	82.4%	79.0%	84.3%	82.6%	81.8%	75.2%	80.2%	84.3%	81.8%	82.6%	81.8%
⑥	久米島	-	-	-	-	-	-	-	-	-	-	-	-	-	-	-
⑦	宮古	25.0%	25.0%	25.0%	25.0%	25.0%	25.0%	75.0%	75.0%	75.0%	50.0%	50.0%	50.0%	25.0%	25.0%	25.0%
⑧	八重山	-	-	-	-	-	-	-	-	-	-	-	-	-	-	-
⑨	離島計	25.0%	25.0%	25.0%	25.0%	25.0%	25.0%	75.0%	75.0%	75.0%	50.0%	50.0%	50.0%	25.0%	25.0%	25.0%
⑩	総合計	81.3%	80.5%	78.9%	82.9%	80.5%	77.2%	84.0%	82.6%	81.6%	74.4%	79.2%	83.2%	80.0%	80.8%	80.0%

2. HCU

①	北部	80.0%	80.0%	80.0%	70.0%	70.0%	60.0%	60.0%	70.0%	90.0%	90.0%	90.0%	90.0%	90.0%	90.0%	90.0%
②	中部	85.2%	85.2%	85.2%	85.2%	92.6%	92.6%	66.7%	77.8%	77.8%	85.2%	81.5%	85.2%	96.3%	92.6%	92.6%
③	南部	82.8%	82.8%	79.3%	79.3%	86.2%	89.7%	86.2%	86.2%	86.2%	86.2%	82.8%	75.9%	82.8%	82.8%	82.8%
④	那覇	68.8%	68.8%	81.3%	93.8%	106.3%	93.8%	95.5%	95.5%	95.5%	100.0%	100.0%	100.0%	100.0%	86.4%	86.4%
⑤	本島計	80.5%	80.5%	81.7%	82.9%	90.2%	87.8%	79.5%	84.1%	86.4%	89.8%	87.5%	86.4%	92.0%	87.5%	87.5%
⑥	久米島	-	-	-	-	-	-	-	-	-	-	-	-	-	-	-
⑦	宮古	75.0%	75.0%	100.0%	100.0%	75.0%	100.0%	100.0%	100.0%	50.0%	50.0%	75.0%	75.0%	75.0%	25.0%	25.0%
⑧	八重山	75.0%	75.0%	75.0%	50.0%	50.0%	50.0%	50.0%	50.0%	50.0%	50.0%	50.0%	100.0%	100.0%	100.0%	100.0%
⑨	離島計	75.0%	75.0%	87.5%	75.0%	62.5%	75.0%	75.0%	75.0%	50.0%	50.0%	62.5%	87.5%	87.5%	62.5%	62.5%
⑩	総合計	80.0%	80.0%	82.2%	82.2%	87.8%	86.7%	79.2%	83.3%	83.3%	86.5%	85.4%	86.5%	91.7%	85.4%	85.4%

3. 一般病床

①	北部	84.0%	84.0%	84.0%	83.5%	79.3%	81.5%	79.0%	79.0%	75.4%	77.9%	78.4%	80.7%	80.7%	80.7%	80.7%
②	中部	97.3%	97.3%	96.4%	97.0%	97.4%	99.7%	100.6%	95.5%	95.5%	94.9%	97.4%	99.1%	99.5%	99.0%	96.6%
③	南部	92.0%	92.3%	89.9%	90.1%	91.7%	92.2%	91.5%	91.1%	92.7%	91.8%	91.6%	90.4%	89.6%	89.7%	89.0%
④	那覇	94.1%	91.5%	93.9%	96.3%	94.9%	94.9%	92.0%	90.7%	91.7%	91.2%	90.7%	90.7%	91.2%	89.7%	89.3%
⑤	本島計	93.5%	93.0%	92.4%	93.1%	93.2%	94.3%	93.4%	91.4%	91.9%	91.5%	92.2%	92.4%	92.4%	91.9%	90.8%
⑥	久米島	100.0%	100.0%	100.0%	100.0%	100.0%	100.0%	100.0%	100.0%	100.0%	100.0%	100.0%	100.0%	100.0%	100.0%	100.0%
⑦	宮古	78.3%	78.3%	91.0%	90.6%	84.3%	83.9%	78.3%	78.3%	76.4%	83.5%	76.0%	81.6%	83.1%	82.0%	82.0%
⑧	八重山	79.6%	79.6%	79.6%	79.6%	79.6%	82.7%	74.8%	74.8%	74.8%	75.2%	78.3%	81.0%	80.5%	79.2%	79.2%
⑨	離島計	79.6%	79.6%	86.0%	86.0%	82.7%	83.9%	77.4%	77.4%	76.4%	80.3%	77.8%	81.9%	82.5%	81.3%	81.3%
⑩	総合計	92.1%	91.7%	91.7%	92.4%	92.1%	93.2%	91.8%	90.0%	90.3%	90.3%	90.7%	91.3%	91.3%	90.8%	89.8%

②非コロナ病床：利用数一覧表

1. ICU

No	地域名	3/7			3/8			3/9			3/10			3/11			3/12			3/13			3/14		
		病床数	利用数	残数	病床数	利用数	残数	病床数	利用数	残数	病床数	利用数	残数	病床数	利用数	残数	病床数	利用数	残数	病床数	利用数	残数	病床数	利用数	残数
①	北部	2	1	1	2	1	1	2	1	1	2	1	1	2	1	1	2	1	1	2	1	1	2	1	1
②	中部	37	29	8	37	29	8	37	24	13	37	28	9	37	30	7	37	32	5	37	32	5	37	33	4
③	南部	54	43	11	54	42	12	54	42	12	54	42	12	54	44	10	54	44	10	54	42	12	54	42	12
④	那覇	28	27	1	28	27	1	28	24	4	28	26	2	28	27	1	28	22	6	28	25	3	28	23	5
⑤	本島計	121	100	21	121	99	22	121	91	30	121	97	24	121	102	19	121	99	22	121	100	21	121	99	22
⑥	久米島	0	0	0	0	0	0	0	0	0	0	0	0	0	0	0	0	0	0	0	0	0	0	0	0
⑦	宮古	4	3	1	4	3	1	4	2	2	4	2	2	4	2	2	4	1	3	4	1	3	4	1	3
⑧	八重山	0	0	0	0	0	0	0	0	0	0	0	0	0	0	0	0	0	0	0	0	0	0	0	0
⑨	離島計	4	3	1	4	3	1	4	2	2	4	2	2	4	2	2	4	1	3	4	1	3	4	1	3
⑩	総合計	125	103	22	125	102	23	125	93	32	125	99	26	125	104	21	125	100	25	125	101	24	125	100	25

2. HCU

①	北部	10	7	3	10	9	1	10	9	1	10	9	1	10	9	1	10	9	1	10	9	1	10	9	1
②	中部	27	21	6	27	21	6	27	23	4	27	22	5	27	23	4	27	26	1	27	25	2	27	25	2
③	南部	29	25	4	29	25	4	29	25	4	29	24	5	29	22	7	29	24	5	29	24	5	29	24	5
④	那覇	22	21	1	22	21	1	22	22	0	22	22	0	22	22	0	22	22	0	22	19	3	22	19	3
⑤	本島計	88	74	14	88	76	12	88	79	9	88	77	11	88	76	12	88	81	7	88	77	11	88	77	11
⑥	久米島	0	0	0	0	0	0	0	0	0	0	0	0	0	0	0	0	0	0	0	0	0	0	0	0
⑦	宮古	4	4	0	4	2	2	4	2	2	4	3	1	4	3	1	4	3	1	4	1	3	4	1	3
⑧	八重山	4	2	2	4	2	2	4	2	2	4	2	2	4	4	0	4	4	0	4	4	0	4	4	0
⑨	離島計	8	6	2	8	4	4	8	4	4	8	5	3	8	7	1	8	7	1	8	5	3	8	5	3
⑩	総合計	96	80	16	96	80	16	96	83	13	96	82	14	96	83	13	96	88	8	96	82	14	96	82	14

3. 一般病床

①	北部	357	282	75	357	269	88	357	278	79	357	280	77	357	288	69	357	288	69	357	288	69	357	288	69
②	中部	1,374	1,312	62	1,374	1,312	62	1,374	1,304	70	1,374	1,338	36	1,374	1,361	13	1,372	1,365	7	1,372	1,358	14	1,372	1,325	47
③	南部	1,669	1,521	148	1,669	1,547	122	1,651	1,515	136	1,651	1,513	138	1,651	1,493	158	1,651	1,480	171	1,651	1,481	170	1,651	1,470	181
④	那覇	981	890	91	981	900	81	981	895	86	981	890	91	981	890	91	981	895	86	981	880	101	981	876	105
⑤	本島計	4,381	4,005	376	4,381	4,028	353	4,363	3,992	371	4,363	4,021	342	4,363	4,032	331	4,361	4,028	333	4,361	4,007	354	4,361	3,959	402
⑥	久米島	15	15	0	15	15	0	15	15	0	15	15	0	15	15	0	15	15	0	15	15	0	15	15	0
⑦	宮古	267	209	58	267	204	63	267	223	44	267	203	64	267	218	49	267	222	45	267	219	48	267	219	48
⑧	八重山	226	169	57	226	169	57	226	170	56	226	177	49	226	183	43	226	182	44	226	179	47	226	179	47
⑨	離島計	508	393	115	508	388	120	508	408	100	508	395	113	508	416	92	508	419	89	508	413	95	508	413	95
⑩	総合計	4,889	4,398	491	4,889	4,416	473	4,871	4,400	471	4,871	4,416	455	4,871	4,448	423	4,869	4,447	422	4,869	4,420	449	4,869	4,372	497

全国の「直近1週間の人口10万人当たり新規感染者数」(沖縄県独自調査)

都道府県名	人口	3月7日	3月8日	3月9日	3月10日	3月11日	3月12日	3月13日	1週間計	(先週同曜日比)	人口10万人当たりの新規感染者数	順位
北海道	5,244,153	84	63	63	65	71	53	58	457	11	8.71	6位
青森県	1,230,715	0	0	2	6	10	6	8	32	8	2.60	
岩手県	1,212,201	0	0	0	0	2	1	3	6	3	0.49	
宮城県	2,292,690	32	29	35	36	53	49	55	289	21	12.61	2位
秋田県	952,005	0	0	0	0	0	0	0	0	0	0.00	
山形県	1,064,954	0	1	1	0	8	0	0	10	0	0.94	
福島県	1,825,055	24	10	16	23	16	9	14	112	3	6.14	
茨城県	2,854,131	21	22	26	33	36	43	17	198	-11	6.94	10位
栃木県	1,932,091	9	6	22	13	17	18	18	103	6	5.33	
群馬県	1,926,370	6	10	6	16	11	20	19	88	2	4.57	
埼玉県	7,343,453	123	65	106	135	126	155	183	893	69	12.16	3位
千葉県	6,281,394	113	73	82	106	122	105	129	730	20	11.62	5位
東京都	13,971,109	237	116	290	340	335	304	330	1,952	37	13.97	1位
神奈川県	9,216,009	119	59	100	124	125	107	95	729	-18	7.91	7位
新潟県	2,199,746	7	7	15	13	10	12	6	70	1	3.18	
富山県	1,034,670	1	0	0	0	0	0	3	4	2	0.39	
石川県	1,133,753	0	0	2	0	0	0	4	6	3	0.53	
福井県	762,679	0	1	0	0	0	0	0	1	0	0.13	
山梨県	806,210	0	0	0	0	5	2	2	9	2	1.12	
長野県	2,034,971	5	0	5	6	4	10	8	38	7	1.87	
岐阜県	1,975,397	3	0	6	3	1	3	4	20	-5	1.01	
静岡県	3,618,972	24	12	14	50	25	17	18	160	9	4.42	
愛知県	7,545,268	27	8	39	44	66	52	55	291	20	3.86	
三重県	1,768,632	2	1	3	9	8	6	5	34	-5	1.92	
滋賀県	1,412,415	13	13	32	8	13	10	3	92	-5	6.51	
京都府	2,568,427	12	13	9	27	17	7	10	95	1	3.70	
大阪府	8,817,372	76	38	103	84	88	111	120	620	38	7.03	9位
兵庫県	5,438,891	41	9	41	41	58	50	53	293	38	5.39	
奈良県	1,322,970	7	5	5	13	5	11	5	51	-2	3.85	
和歌山県	914,055	0	0	1	2	1	1	0	5	0	0.55	
鳥取県	551,402	0	0	0	0	0	0	0	0	0	0.00	
島根県	666,941	0	0	0	0	0	0	0	0	0	0.00	
岡山県	1,882,356	5	3	10	16	11	8	6	59	-3	3.13	
広島県	2,794,862	2	7	3	1	1	1	2	17	-2	0.61	
山口県	1,341,506	1	1	2	0	0	0	1	5	1	0.37	
徳島県	721,721	0	0	0	0	1	2	0	3	-1	0.42	
香川県	949,357	2	1	2	2	2	0	1	10	0	1.05	
愛媛県	1,326,487	0	0	1	1	2	3	0	7	0	0.53	
高知県	689,795	1	0	1	1	1	2	0	6	-1	0.87	
福岡県	5,108,038	35	15	34	49	31	43	41	248	12	4.86	
佐賀県	808,821	12	4	20	12	5	6	3	62	2	7.67	8位
長崎県	1,310,660	0	0	1	0	0	0	0	1	0	0.08	
熊本県	1,735,901	0	0	5	5	0	2	5	17	3	0.98	
大分県	1,124,983	0	0	0	0	0	0	1	1	1	0.09	
宮崎県	1,063,324	0	0	0	0	0	0	0	0	0	0.00	
鹿児島県	1,589,416	0	0	0	0	0	0	0	0	0	0.00	
沖縄県	1,458,839	18	7	22	26	29	38	30	170	3	11.65	4位
計	125,825,167	1062	599	1125	1310	1316	1267	1315	7,994	270	6.35	
米軍在沖		0	0	0	3	0	0	0	3	0		

・「直近1週間の人口10万人当たり新規感染者数」

2.5~

15~

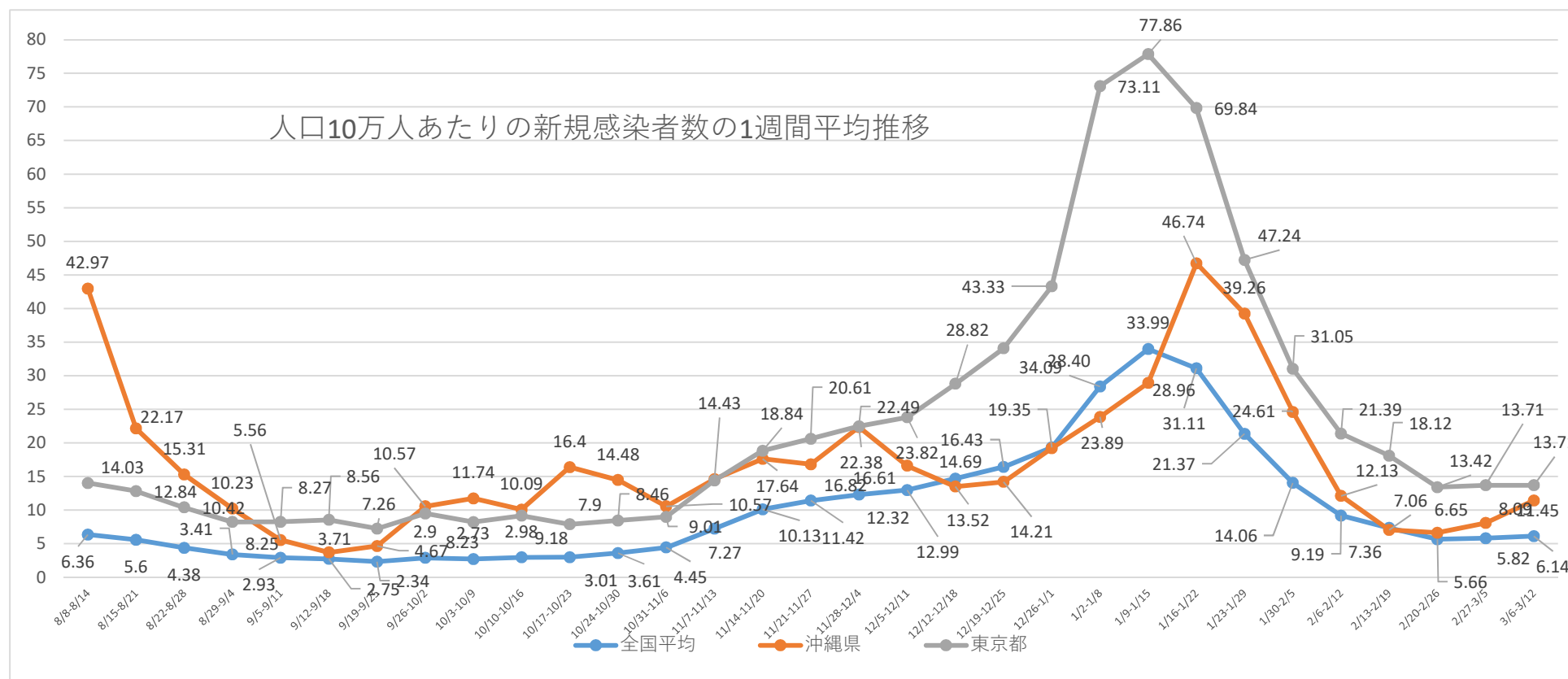
25~

※人口は各都道府県発表の人口推計による(11/10時点での最新のもの)。北海道は発表がないので住民基本台帳人口より。

※各都道府県の新規感染者数は沖縄県の独自調査による(速報値なのでさかのぼっての修正があります。)

	8/8- 8/14	8/15- 8/21	8/22- 8/28	8/29- 9/4	9/5- 9/11	9/12- 9/18	9/19- 9/25	9/26- 10/2	10/3- 10/9	10/10- 10/16	10/17- 10/23	10/24- 10/30	10/31- 11/6	11/7- 11/13	11/14- 11/20	11/21- 11/27	11/28- 12/4	12/5- 12/11	12/12- 12/18	12/19- 12/25	12/26- 1/1	1/2- 1/8	1/9- 1/15	1/16- 1/22	1/23- 1/29	1/30- 2/5	2/6- 2/12	2/13- 2/19	2/20- 2/26	2/27- 3/5	3/6- 3/12
全国平均	6.36	5.6	4.38	3.41	2.93	2.75	2.34	2.9	2.73	2.98	3.01	3.61	4.45	7.27	10.13	11.42	12.32	12.99	14.69	16.43	19.35	28.40	33.99	31.11	21.37	14.06	9.19	7.36	5.66	5.82	6.14
沖縄県	42.97	22.17	15.31	10.23	5.56	3.71	4.67	10.57	11.74	10.09	16.4	14.48	10.57	14.62	17.64	16.82	22.38	16.61	13.52	14.21	19.22	23.89	28.96	46.74	39.26	24.61	12.13	7.06	6.65	8.09	11.45
東京都	14.03	12.84	10.42	8.25	8.27	8.56	7.26	2.9	8.23	9.18	7.9	8.46	9.01	14.43	18.84	20.61	22.49	23.82	28.82	34.09	43.33	73.11	77.86	69.84	47.24	31.05	21.39	18.12	13.42	13.71	13.71
北海道	1.45	1.45	1.49	1.01	0.99	1.16	2	2.08	3.47	3.2	4.04	6.69	11.93	26.18	31.02	30.27	26.52	24.99	18.08	14.96	15.72	14.75	22.63	17.87	15.22	13.31	8.94	6.01	5.84	6.06	8.5
大阪府	13.05	11.78	8.54	6.38	6.17	5.4	4.68	4.38	3.83	4.05	5.28	8.28	9.92	15.7	21.25	27.47	29.83	27.15	25.9	21.76	21.16	34.15	42.28	39.75	30.18	18.16	10.62	8.17	6.09	5.82	6.6

※全国等の数値は、報道資料等から総括情報部が独自に集計した数値になります。



※10/3～11/5まで34日間新規感染者数の10万人当たり割合で全国ワースト（11/6から北海道・大阪・東京ワースト、沖縄3/11 5位）

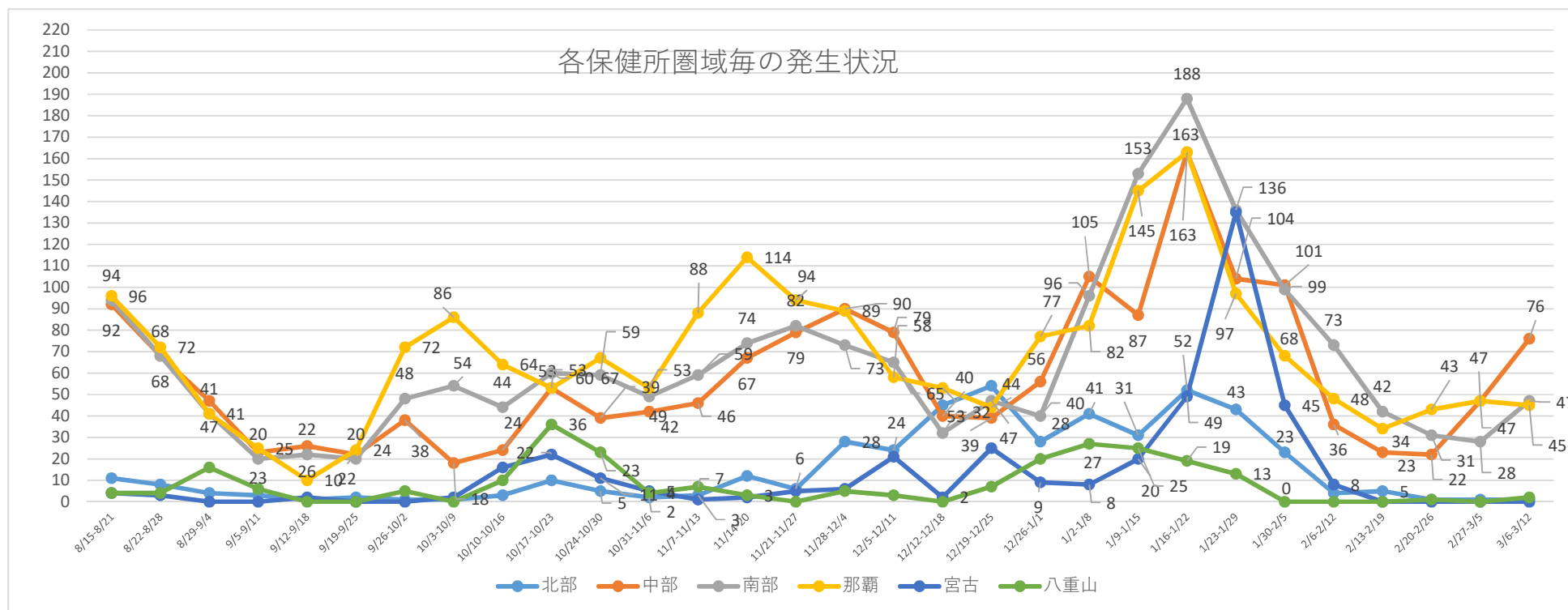
※8/1-9/7まで38日間前回ワースト※10/24～累計感染者数の10万人当たり全国ワースト 12/10ワースト2位（2/28沖縄562、東京798）

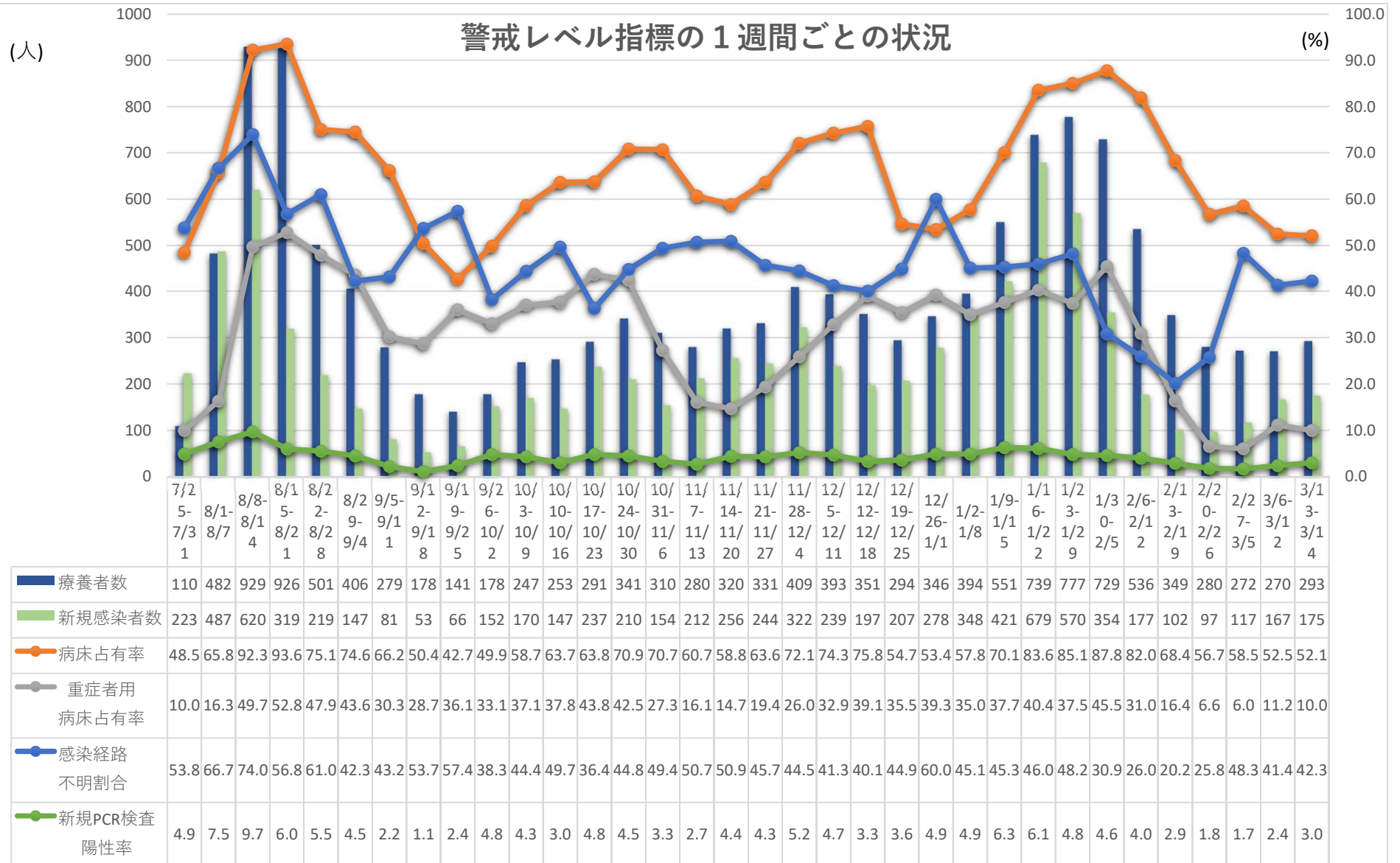
各市及び各保健所管内の1週間毎の感染者新規発生状況

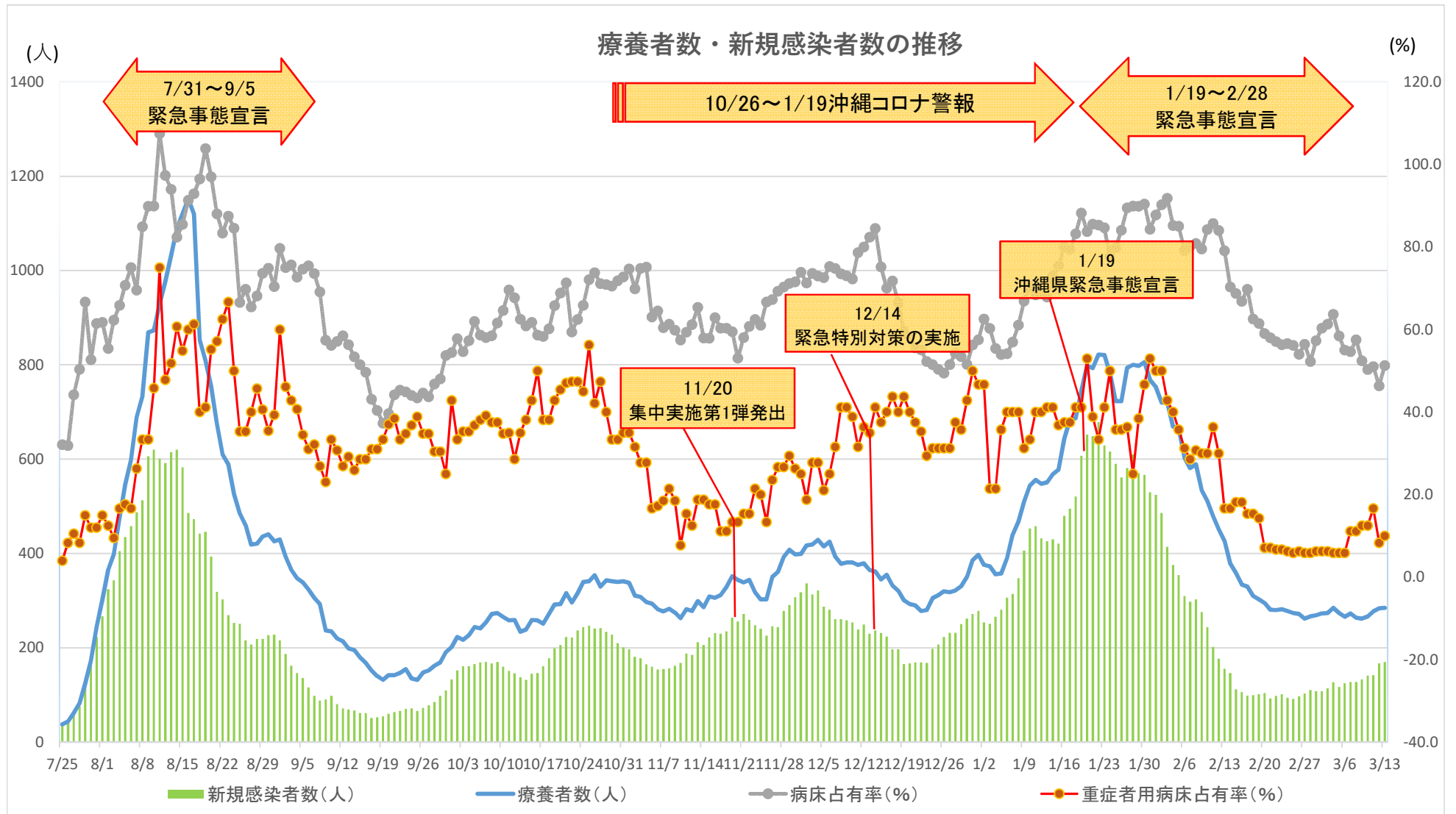
	8/15- 8/21	8/22- 8/28	8/29- 9/4	9/5- 9/11	9/12- 9/18	9/19- 9/25	9/26- 10/2	10/3- 10/9	10/10- 10/16	10/17- 10/23	10/24- 10/30	10/31- 11/6	11/7- 11/13	11/14- 11/20	11/21- 11/27	11/28- 12/4	12/5- 12/11	12/12- 12/18	12/19- 12/25	12/26- 1/1	1/2- 1/8	1/9- 1/15	1/16- 1/22	1/23- 1/29	1/30- 2/5	2/6- 2/12	2/13- 2/19	2/20- 2/26	2/27- 3/5	3/6- 3/12	
名護市	5	6	2	2	0	1	1	1	3	8	4	1	2	6	2	20	20	31	22	25	35	28	50	38	21	4	5	1	0	1	
北部保健所管内	6	2	2	1	1	1	0	0	0	2	1	1	1	6	4	8	4	14	32	3	6	3	2	5	2	0	0	0	1	0	
宜野湾市	8	9	2	1	5	4	4	6	5	10	11	13	18	31	27	17	10	7	9	11	18	27	28	17	16	2	3	10	12	20	
沖縄市	26	22	25	13	13	10	16	8	6	21	17	18	13	20	27	44	28	13	18	16	38	24	42	30	31	12	4	1	22	20	
うるま市	23	14	14	4	4	5	4	3	4	8	5	2	8	7	7	11	12	5	4	2	15	20	64	31	35	15	12	7	5	20	
中部保健所管内	35	23	6	5	4	3	14	1	9	14	6	9	7	9	18	18	29	15	8	27	34	16	29	26	19	7	4	4	8	16	
那覇市	96	72	41	25	10	24	72	86	64	53	67	53	88	114	94	89	58	53	44	77	82	145	163	97	68	48	34	43	47	45	
浦添市	25	9	12	10	9	7	19	15	26	25	18	17	21	26	47	30	23	11	14	15	23	55	58	45	54	28	19	18	12	18	
豊見城市	15	6	12	6	1	4	9	10	4	8	7	4	12	11	5	12	16	9	6	5	16	10	29	37	23	9	6	2	5	8	
糸満市	21	12	7	1	6	1	1	6	4	6	12	14	7	5	7	6	7	3	3	6	11	31	51	25	5	2	11	2	4	11	
南城市	5	9	3	2	2	1	5	3	2	8	5	3	6	14	4	4	10	3	9	2	16	14	20	10	3	1	0	2	1	3	
南部保健所管内	28	32	7	1	4	7	14	20	8	13	17	11	13	18	19	21	9	6	15	12	30	43	30	19	14	33	6	7	6	7	
宮古島市	4	3	0	0	2	0	0	2	16	22	11	5	1	2	5	6	21	2	25	9	8	20	49	135	45	8	0	0	0	0	
宮古保健所管内	0	0	0	0	0	0	0	0	0	0	0	0	0	0	0	0	0	0	0	0	0	0	0	0	0	0	0	0	0	0	
石垣市	2	2	8	3	0	0	5	0	10	34	21	3	7	3	0	2	0	0	7	20	27	25	19	13	0	0	0	1	0	2	
八重山保健所管内	2	2	8	3	0	0	0	0	0	2	2	1	0	0	0	3	3	0	0	0	0	0	0	0	0	0	0	0	0	0	0
県外	3	4	0	1	1	0	1	1	2	3	3	1	2	0	1	2	2	1	2	20	20	5	6	4	2	2	1	4	2	2	
	304	227	149	78	62	68	165	162	163	237	207	156	206	272	267	293	252	173	218	250	379	466	640	532	338	171	105	102	125	173	

各保健所管内の圏域毎の状況

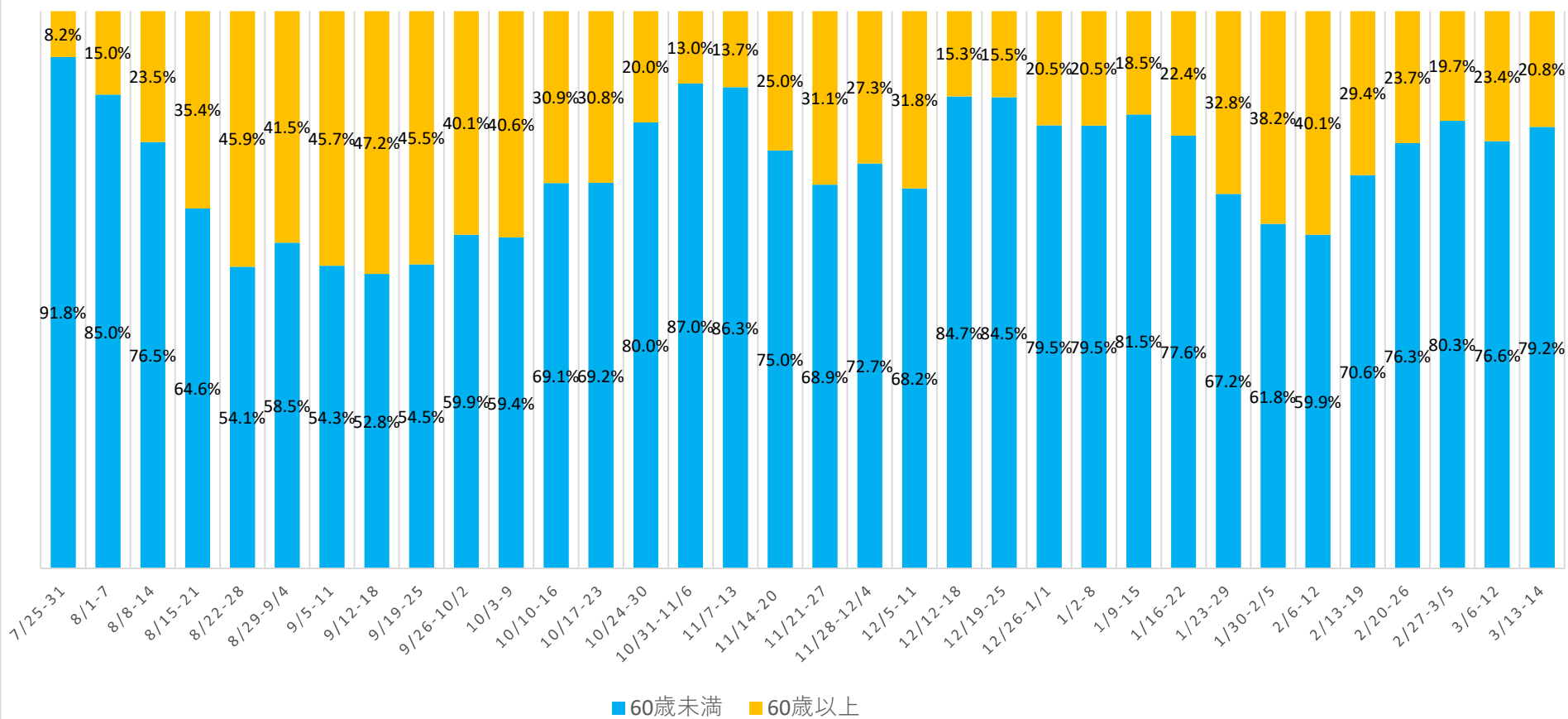
	8/15-8/21	8/22-8/28	8/29-9/4	9/5-9/11	9/12-9/18	9/19-9/25	9/26-10/2	10/3-10/9	10/10-10/16	10/17-10/23	10/24-10/30	10/31-11/6	11/7-11/13	11/14-20	11/21-11/27	11/28-12/4	12/5-12/11	12/12-12/18	12/19-12/25	12/26-1/1	1/2-1/8	1/9-1/15	1/16-1/22	1/23-1/29	1/30-2/5	2/6-2/12	2/13-2/19	2/20-2/26	2/27-3/5	3/6-3/12
北部	11	8	4	3	1	2	1	1	3	10	5	2	3	12	6	28	24	45	54	28	41	31	52	43	23	4	5	1	1	1
中部	92	68	47	23	26	22	38	18	24	53	39	42	46	67	79	90	79	40	39	56	105	87	163	104	101	36	23	22	47	76
南部	94	68	41	20	22	20	48	54	44	60	59	49	59	74	82	73	65	32	47	40	96	153	188	136	99	73	42	31	28	47
那覇	96	72	41	25	10	24	72	86	64	53	67	53	88	114	94	89	58	53	44	77	82	145	163	97	68	48	34	43	47	45
宮古	4	3	0	0	2	0	0	2	16	22	11	5	1	2	5	6	21	2	25	9	8	20	49	135	45	8	0	0	0	0
八重山	4	4	16	6	0	0	5	0	10	36	23	4	7	3	0	5	3	0	7	20	27	25	19	13	0	0	0	1	0	2





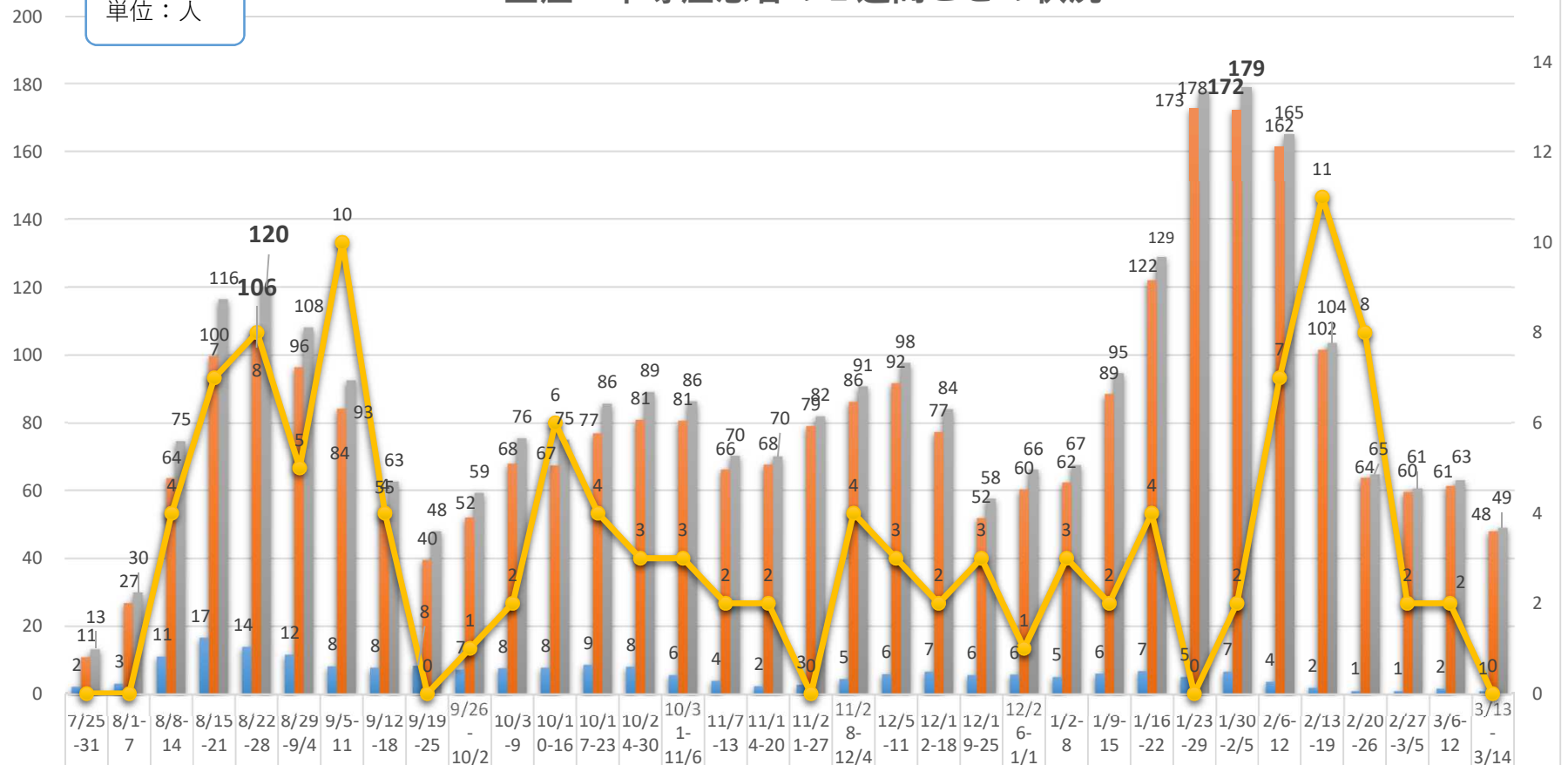


新規感染者に占める60歳以上の割合

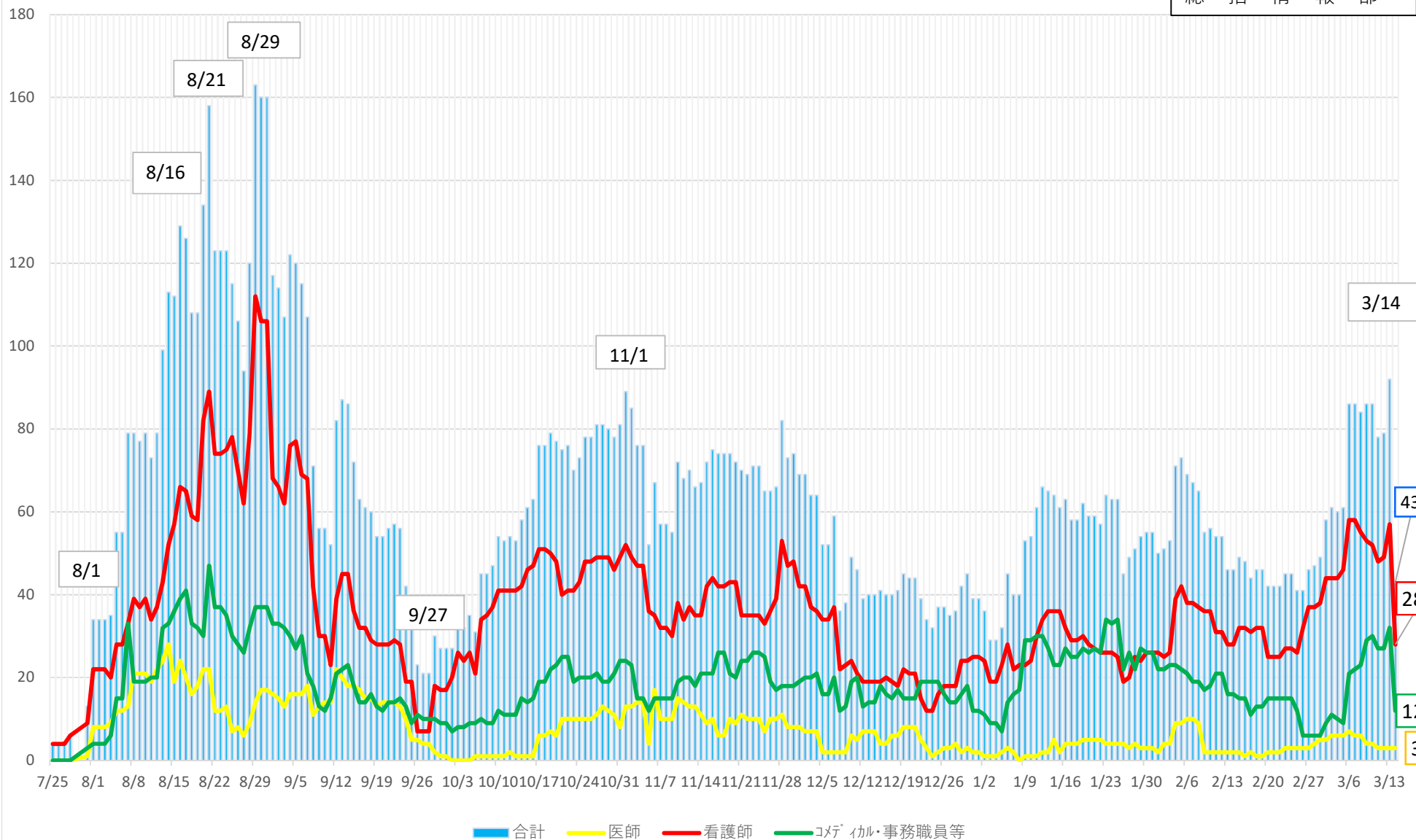


重症・中等症患者の1週間ごとの状況

単位：人



重症者	2	3	11	17	14	12	8	8	8	7	8	8	9	8	6	4	2	3	5	6	7	6	6	5	6	7	5	7	4	2	1	1	2	1
中等症者	11	27	64	100	106	96	84	55	40	52	68	67	77	81	81	66	68	79	86	92	77	52	60	62	89	122	173	172	162	102	64	60	61	48
合計	13	30	75	116	120	108	93	63	48	59	76	75	86	89	86	70	70	82	91	98	84	58	66	67	95	129	178	179	165	104	65	61	63	49
死亡退院	0	0	4	7	8	5	10	4	0	1	2	6	4	3	3	2	2	0	4	3	2	3	1	3	2	4	0	2	7	11	8	2	2	0



インフルエンザ流行状況 【2021年第9週（3/1～3/7）】

概況

インフルエンザ非流行期です。

50週連続で、定点当たりの患者数が1.00以下となっています。

- ◆ 沖縄県全体の定点あたり報告数※1は0.02人となっています。
- ◆ インフルエンザによる入院患者報告※2は0名でした。
- ◆ 定点医療機関でのウイルス型別報告はA型が100%、B型が0%、不明が0%でした。
- ◆ ～インフルエンザに うつらず・うつさず・（救急医療機関を）つぶさない～
- ◆ **インフルエンザと新型コロナウイルス感染症の予防方法は同じです。**
人混みをさけ、手洗い、咳エチケットの習慣をつけて、感染予防に努めましょう！

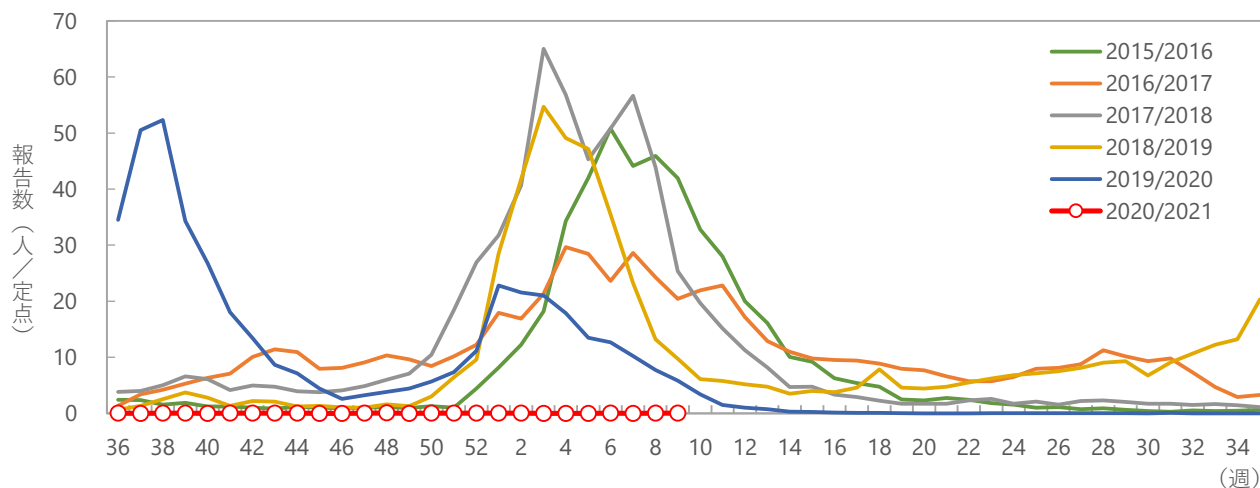
※1 定点あたり報告数（人/定点）＝定点医療機関から報告された患者数を報告医療機関数で割った値
 定点医療機関：県内58か所（小児科：34、内科：24）。インフルエンザ患者数を毎週報告。
 ※2 インフルエンザによる入院患者報告は、県内7か所の基幹定点医療機関より報告のあったものです。

インフルエンザは通常、秋から春にかけて流行するため、流行時期にあわせて、9月から翌年8月（第36週～第35週）の1年間を流行シーズンとしています。

今シーズンや過去の流行状況は、ホームページ
<http://www.pref.okinawa.jp/site/hoken/eiken/kikaku/kansenjouhou/home.html> をご覧ください。

1 定点あたり報告数の推移

県全体の定点あたりの患者報告は、0.02人(前週0.03人)となっています。



過去5シーズンの流行時期の比較

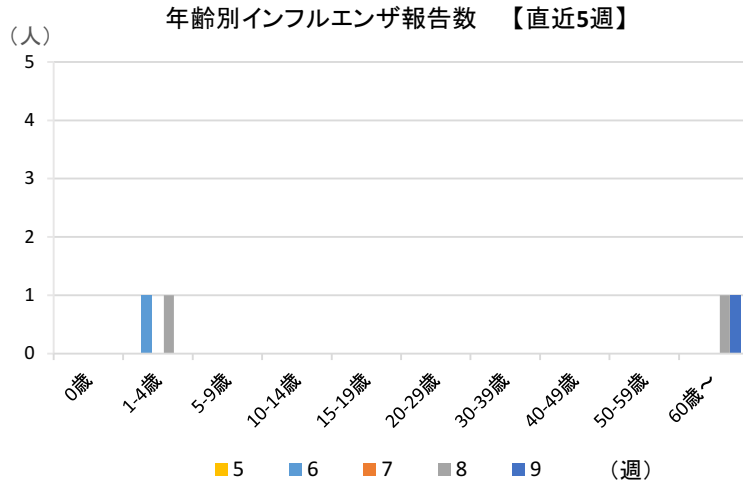
※2020年は53週あるため、52週と53週の平均値を2020/2021シーズン第52週のデータとしています。

◆直近10週の全国、沖縄県、保健所管内別報告数 現在、インフルエンザ非流行期です。

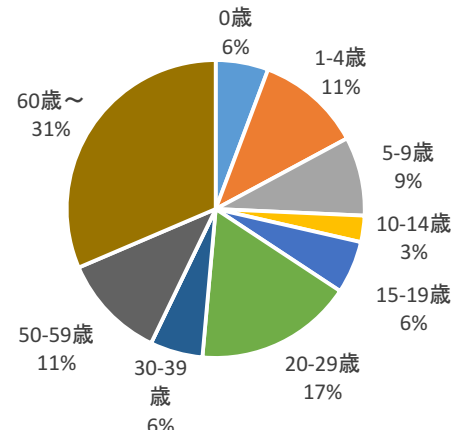
週別疾病別患者数・定点数			1月				2月				3月
疾病名	保健所等\週	53	1	2	3	4	5	6	7	8	9
インフルエンザ (報告数)	北部	0	0	0	0	0	0	0	0	0	0
	中部	0	0	0	0	0	0	0	0	1	0
	那覇市	1	1	1	0	0	0	0	0	1	1
	南部	0	1	0	0	0	0	1	0	0	0
	宮古	0	0	0	0	0	0	0	0	0	0
	八重山	0	0	0	0	0	0	0	0	0	0
	沖縄県	1	2	1	0	0	0	1	0	2	1
	全国	69	73	66	64	64	98	56	49	46	
インフルエンザ (定点あたり報告数)	北部	0.00	0.00	0.00	0.00	0.00	0.00	0.00	0.00	0.00	0.00
	中部	0.00	0.00	0.00	0.00	0.00	0.00	0.00	0.00	0.05	0.00
	那覇市	0.08	0.08	0.08	0.00	0.00	0.00	0.00	0.00	0.08	0.08
	南部	0.00	0.07	0.00	0.00	0.00	0.00	0.07	0.00	0.00	0.00
	宮古	0.00	0.00	0.00	0.00	0.00	0.00	0.00	0.00	0.00	0.00
	八重山	0.00	0.00	0.00	0.00	0.00	0.00	0.00	0.00	0.00	0.00
	沖縄県	0.02	0.03	0.02	0.00	0.00	0.00	0.02	0.00	0.03	0.02
	全国	0.01	0.01	0.01	0.01	0.01	0.02	0.01	0.01	0.01	

2 年齢別報告数

年齢別（直近5週）では1-4歳で2人、60歳以上で2人、報告がありました。
 累計では、60歳以上が最も多く31%、次いで20代が17%、1-4歳と50代が11%と続いています。

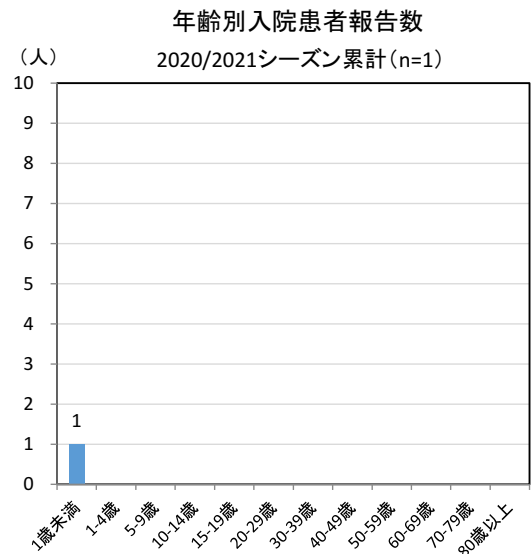
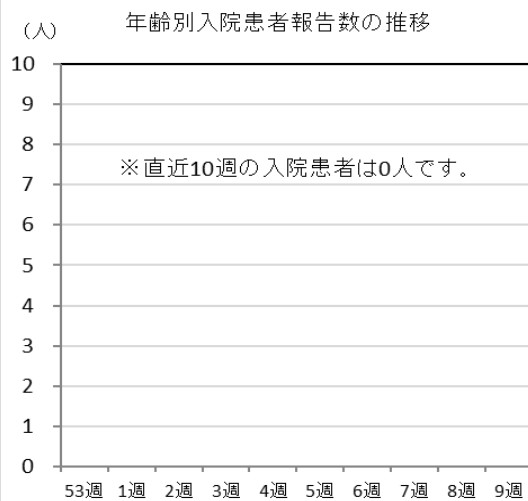


2020/2021シーズン累計(n=35)



3 インフルエンザによる入院患者

今週の入院患者はいませんでした。



4 インフルエンザウイルス型別報告

定点医療機関からの型別報告 *

【 9週 】 A型 1件
 B型 0件
 不明 0件

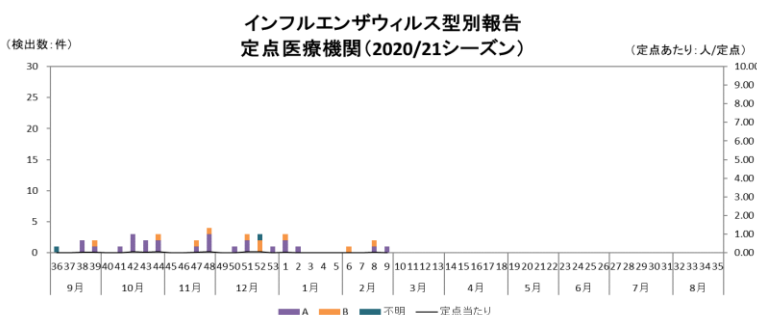
* 検査キット等によるもの。

5 インフルエンザウイルス検出状況

衛研での検出報告

シーズン累計： A(H1)pdm09型 0株
 AH1型 0株
 AH3型 0株
 B型 * 0株

* 内訳：山形系統 0株、ビクトリア系統 0株



今シーズンの検出報告はまだありません。

宿泊療養施設:入居状況等の報告

1. 運営状況

	那 覇		北 部	宮 古		八重山	合 計
	リブネックス 那覇	東横イン 旭橋駅前	ホテル・スイート 名護	ピ・スイー 宮古島 NEXUS	ピ・スイート 宮古島	ホテル 石垣	
開設日 (再開日)	7月30日	8月4日	10月20日	8月12日	1月28日	8月4日	
確保部屋数	60部屋	200部屋	30部屋	27部屋	73部屋	50部屋	440部屋
入居部屋数	0部屋	83部屋	0部屋	0部屋	0部屋	0部屋	83部屋
残部屋数	60部屋	117部屋	30部屋	27部屋	73部屋	50部屋	357部屋
総入所者数	113人	2264人	180人	101人	79人	115人	2852人
総退所者数	113人	2175人	180人	101人	79人	115人	2763人
入居人数	0人	89人	0人	0人	0人	0人	89人
陽性者数	0人	88人	0人	0人	0人	0人	88人

2. 男女別人数・比率

男女比	男性人数	女性人数	計
人数	55人	34人	89人
比率	61.8%	38.2%	100.0%

3. 年代別人数・比率

年代別	男性人数	女性人数	計	年代別割合
10歳未満	1人	1人	2人	2.2%
10代	3人	5人	8人	9.0%
20代	21人	8人	29人	32.6%
30代	14人	5人	19人	21.3%
40代	8人	5人	13人	14.6%
50代	4人	5人	9人	10.1%
60代	4人	5人	9人	10.1%
70代	人	人	人	0.0%
80代	人	人	人	0.0%
年齢確認中	人	人	人	0.0%
小計	55人	34人	89人	100.0%

沖縄県内の人口変動状況について

外出自粛の効果を定量的に分析するため、KDDIの位置情報ビッグデータ分析ツール「KDDI Location Analyzer」を利用し、検証を行った。

調査箇所は、本島・宮古・八重山の3地域で繁華街・商業地域・空港エリアとし、合計16地点(のべ18地点)を設定した。

1. 調査箇所・時間

3月20日(金・祝)又は21日(土)を基準日と設定し、(1)繁華街エリアに関しては22時時点の金・土曜日及び祝祭日の前日、(2)商業エリアに関しては土日祝祭日の15時時点、(3)空港に関しては土日祝祭日1日単位で検証を行った。

(1) 繁華街エリア：22時時点(10地点)

- ①名護市：みどり街周辺、②沖縄市：中の町・ゲート通り周辺、③那覇市：松山周辺
④那覇市：久茂地周辺、⑤那覇市：てんぷす那覇周辺(桜坂・平和通り等)、
⑥那覇市：栄町周辺、⑦浦添市：屋富祖周辺、⑧宜野湾市：普天間周辺
⑨宮古島市：西里通り・下里通り周辺、⑩石垣市：美崎町周辺

(2) 商業エリア：15時時点(7地点)

- ①北谷町：美浜周辺、②北中城村：イオンモール沖縄ライカム、
③浦添市：サンエー浦添西海岸パルコシティ、
④豊見城市：豊崎ショッピングモールあしびな、⑤那覇市：サンエー那覇メインプレイス
⑥那覇市：久茂地周辺、⑦那覇市：てんぷす那覇周辺(桜坂・平和通り等)

(3) 空港エリア：1日単位(3地点)

- ①那覇空港、②宮古空港、③石垣空港

2. 分析結果

(1) 繁華街エリア：22時時点(10地点平均) ※9/5、9/6台風10号接近

3/21 (土)	4/4 (土)	5/2 (土)	7/25 (土)	8/1 (土)	9/5 (土)	11/21 (土)	12/26 (土)	1/30 (土)	2/6 (土)	2/13 (土)	2/20 (土)	2/27 (土)	3/6 (土)
基準日	▲44.7	▲64.9	▲7.8	▲45.8	▲40.1	▲12.0	▲24.7	▲51.3	▲50.1	▲52.5	▲46.1	▲47.8	▲26.8

(2) 商業エリア：15時時点(7地点平均)

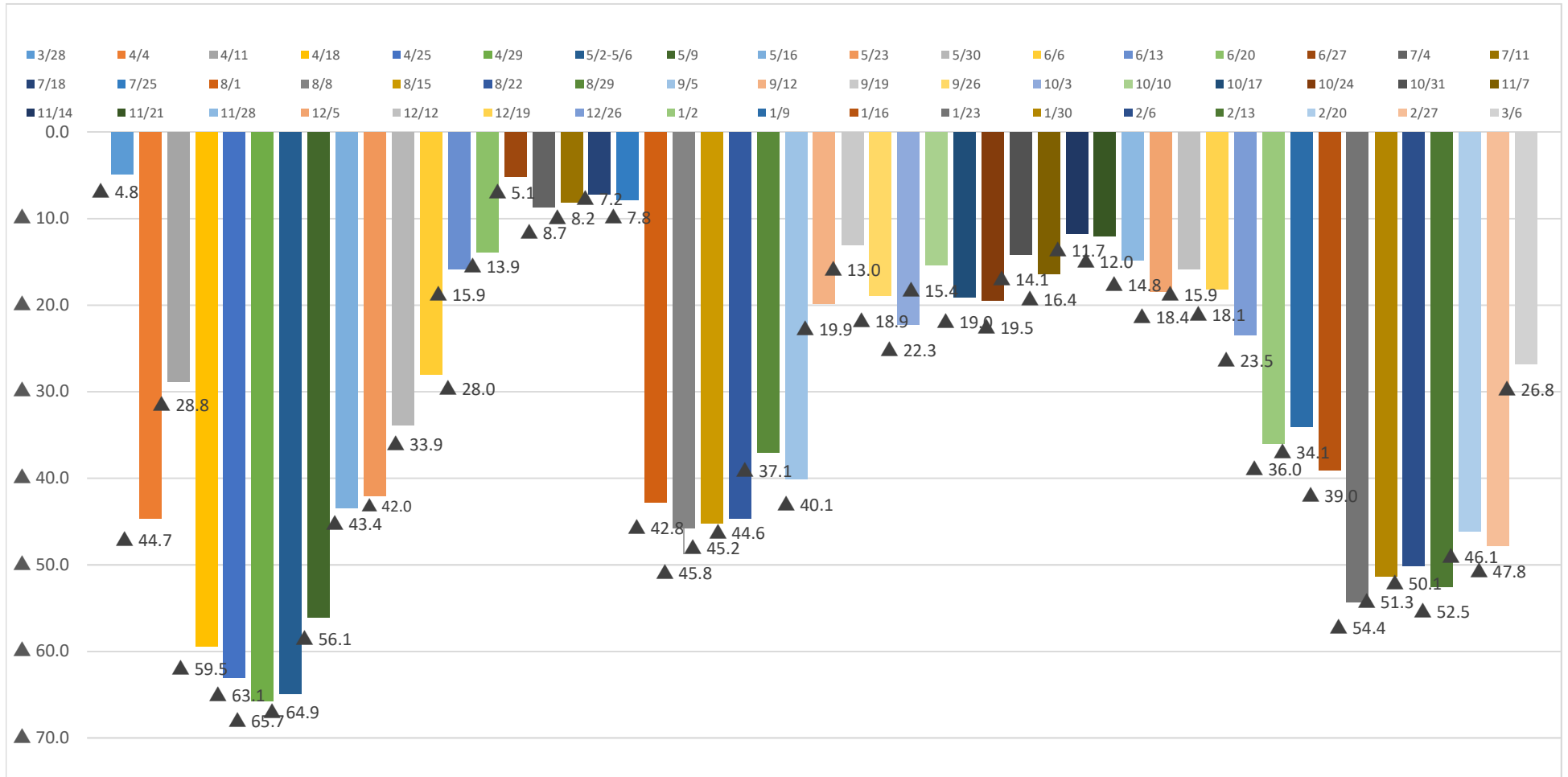
3/20 (金祝)	4/5 (日)	5/2-5/6 土-水	7/23-26 木-日	8/2 (日)	9/6 (日)	11/21-23 土-月	12/27 (日)	1/31 (日)	2/7 (日)	2/14 (日)	2/21 (日)	2/28 (日)	3/7 (日)
基準日	▲32.4	▲62.0	▲10.9	▲34.0	▲39.0	▲3.0	0.7	▲20.8	▲21.3	▲18.0	▲15.0	▲18.6	▲20.8

(3) 空港エリア：1日単位(3地点平均)

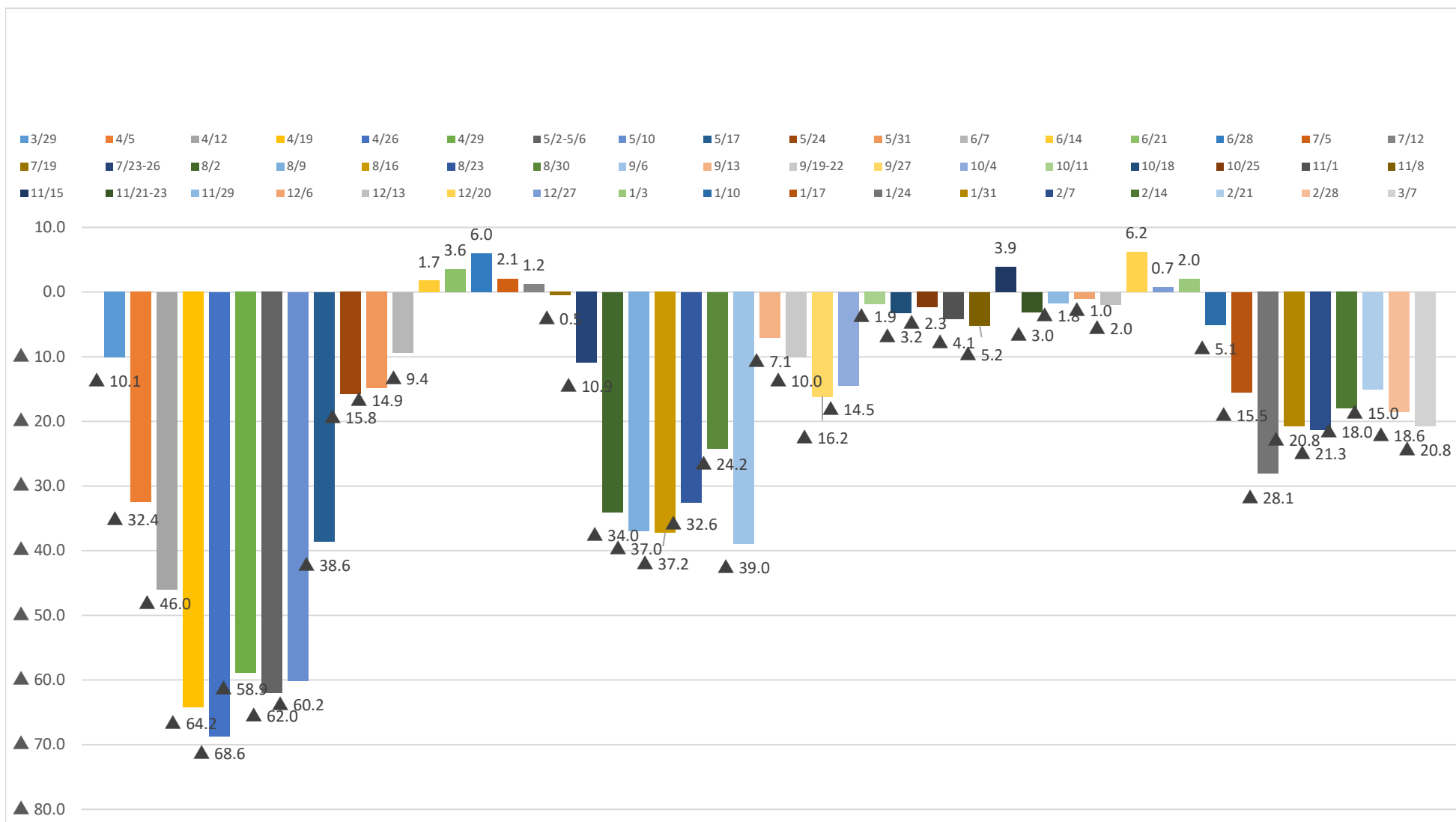
3/21 (金祝)	4/5 (日)	5/2-5/6 土-水	7/23-25 木-日	8/2 (日)	9/6 (日)	11/21-23 土-月	12/27 (日)	1/31 (日)	2/7 (日)	2/14 (日)	2/21 (日)	2/28 (日)	3/7 (日)
基準日	▲28.2	▲81.3	▲0.3	▲25.9	▲80.5	17.0	▲12.7	▲56.7	▲61.3	▲57.5	▲52.2	▲38.5	▲46.5

沖縄県内の人口変動状況について

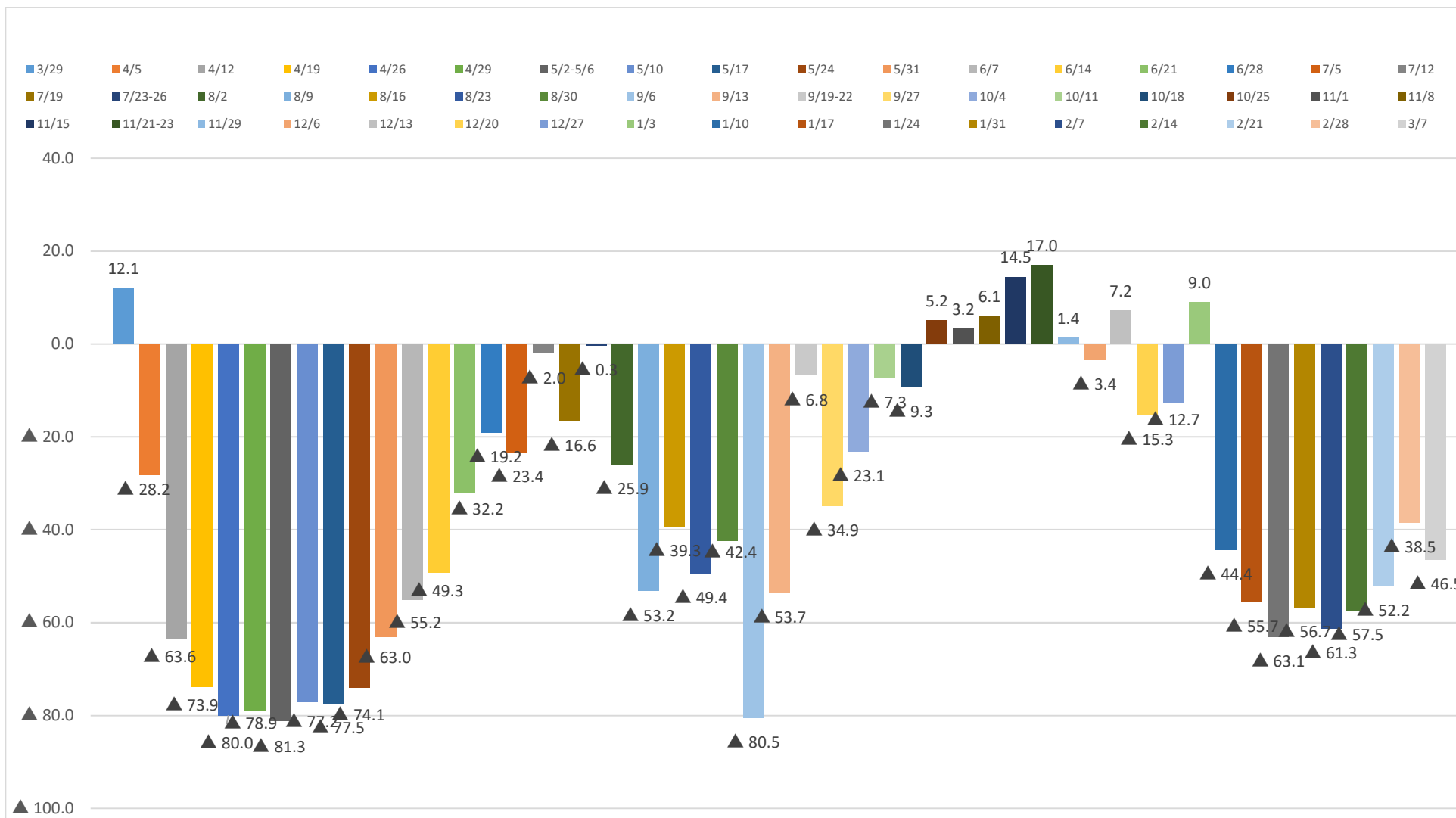
【Ⅰ 繁華街エリア合計：3月21日(土)と比較して各土曜日22時時点】



【Ⅱ 商業エリア合計：3月20日(金祝)と比較して各日曜日15時時点】



【Ⅲ 空港エリア合計：3月20日(金祝)と比較して各日曜日 1日単位】



宮古・八重山地域の感染状況

令和3年3月14日時点

令和2年10月16日(金)から宮古及び八重山地域を医療フェーズ5へ引き上げ
 令和2年11月17日(火)から宮古及び八重山地域を医療フェーズ4へ引き下げ
 令和2年12月9日(水)から宮古を医療フェーズ5へ引き上げ
 令和3年1月14日(木)から県内全域で医療フェーズ5へ引き上げ
 令和3年2月27日(土)から本島地域を医療フェーズ4、宮古・八重山地域を医療フェーズ3Bに引き下げ

【宮古】

総括情報部

判断指標		2/28	3/1	3/2	3/3	3/4	3/5	3/6	3/7	3/8	3/9	3/10	3/11	3/12	3/13	3/14
圏内の医療体制	① 療養者数（入院中・宿泊療養中・自宅療養中・入院等調整中）	1	1	1	1	1	1	1	1	1	1	1	1	0	0	0
	② 現時点：病床占有率（入院中/病床数）	7.1%	7.1%	7.1%	7.1%	7.1%	7.1%	7.1%	7.1%	7.1%	7.1%	7.1%	7.1%	0.0%	0.0%	0.0%
圏内の感染状況	④ 新規感染者数（直近1週間合計）	1	1	1	1	1	1	0	0	0	0	0	0	0	0	0
	⑤ 感染経路不明な症例の割合（直近1週間平均）	100.0%	100.0%	100.0%	100.0%	100.0%	100.0%	0.0%	0.0%	0.0%	0.0%	0.0%	0.0%	0.0%	0.0%	0.0%
判断指標関係	① 病床数															
	○医療機関病床数	14	14	14	14	14	14	14	14	14	14	14	14	14	14	14
	○宿泊施設病床数	100	100	100	100	100	100	100	100	100	100	100	100	100	100	100
	② 重症用病床数	0	0	0	0	0	0	0	0	0	0	0	0	0	0	0
	③ 新規感染者数	0	0	0	0	0	0	0	0	0	0	0	0	0	0	0
	④ 感染経路不明者数	0	0	0	0	0	0	0	0	0	0	0	0	0	0	0
⑤ 重症者数	0	0	0	0	0	0	0	0	0	0	0	0	0	0	0	
⑥ 入院患者数	1	1	1	1	1	1	1	1	1	1	1	1	1	0	0	

【八重山】

判断指標		2/28	3/1	3/2	3/3	3/4	3/5	3/6	3/7	3/8	3/9	3/10	3/11	3/12	3/13	3/14
圏内の医療体制	① 療養者数（入院中・宿泊療養中・自宅療養中・入院等調整中）	0	0	0	0	0	0	0	0	0	0	0	1	2	2	2
	② 現時点：病床占有率（入院中/病床数）	0.0%	0.0%	0.0%	0.0%	0.0%	0.0%	0.0%	0.0%	0.0%	0.0%	0.0%	7.1%	12.5%	12.5%	12.5%
圏内の感染状況	④ 新規感染者数（直近1週間合計）	1	1	0	0	0	0	0	0	0	0	0	1	2	2	2
	⑤ 感染経路不明な症例の割合（直近1週間平均）	100.0%	100.0%	0.0%	0.0%	0.0%	0.0%	0.0%	0.0%	0.0%	0.0%	0.0%	0.0%	100.0%	100.0%	100.0%
判断指標関係	① 病床数															
	○医療機関病床数	13	15	13	14	13	15	14	14	13	15	14	14	16	16	16
	○宿泊施設病床数	50	50	50	50	50	50	50	50	50	50	50	50	50	50	50
	② 重症用病床数	0	0	0	0	0	0	0	0	0	0	0	0	0	0	0
	③ 新規感染者数	0	0	0	0	0	0	0	0	0	0	0	0	1	1	0
	④ 感染経路不明者数	0	0	0	0	0	0	0	0	0	0	0	0	1	1	0
⑤ 重症者数	0	0	0	0	0	0	0	0	0	0	0	0	0	0	0	
⑥ 入院患者数	0	0	0	0	0	0	0	0	0	0	0	0	1	2	2	

推定感染源が飲食関係の市町村別陽性者数について
(11月29日～3月13日(速報値))

(確定日ベース)

	11/29- 12/5	12/6- 12/12	12/13- 12/19	12/20- 12/26	12/27- 1/2	1/3- 1/9	1/10- 1/16	1/17- 1/23	1/24- 1/30	1/31- 2/6	2/7- 2/13	2/14- 2/20	2/21- 2/27	2/28- 3/6	3/7- 3/13	計
那覇市	25	15	12	18	16	29	22	32	10	12	9	16	17	18	10	261
宜野湾市	5	2	3	3	1	5	3	3	1	0	0	0	0	1	3	30
石垣市	1	0	0	3	15	9	2	0	0	0	0	0	0	0	0	30
浦添市	9	8	2	4	3	13	9	2	5	4	0	1	3	1	5	69
名護市	9	7	16	7	9	6	5	1	2	1	1	0	0	0	0	64
糸満市	0	1	1	0	0	2	18	14	6	1	0	1	0	1	1	46
沖縄市	7	9	2	1	1	15	2	4	5	1	0	1	0	0	4	52
豊見城市	0	0	5	1	1	5	0	4	2	1	1	1	0	2	1	24
うるま市	3	5	0	1	0	1	4	5	3	1	0	0	1	0	5	29
宮古島市	1	1	1	5	1	4	3	11	16	0	0	0	0	0	0	43
南城市	1	2	0	0	0	8	6	3	0	0	1	0	0	0	0	21
北部保健所	2	3	4	10	0	0	0	0	0	0	0	0	0	0	0	19
中部保健所	2	0	2	4	2	4	4	3	1	1	0	0	1	0	4	28
南部保健所	5	0	2	1	1	6	10	7	2	0	0	1	1	0	0	36
他県	0	0	0	2	0	4	0	0	0	0	0	0	1	0	0	7
合計	70	53	50	60	50	111	88	89	53	22	12	21	24	23	33	759

割合	11/29- 12/5	12/6- 12/12	12/13- 12/19	12/20- 12/26	12/27- 1/2	1/3- 1/9	1/10- 1/16	1/17- 1/23	1/24- 1/30	1/31- 2/6	2/7- 2/13	2/14- 2/20	2/21- 2/27	2/28- 3/6	3/7- 3/13	計
那覇市	36%	28%	24%	30%	32%	26%	25%	36%	19%	55%	75%	76%	71%	78%	30%	34%
宜野湾市	7%	4%	6%	5%	2%	5%	3%	3%	2%	0%	0%	0%	0%	4%	9%	4%
石垣市	1%	0%	0%	9%	30%	8%	2%	0%	0%	0%	0%	0%	0%	0%	0%	4%
浦添市	13%	15%	4%	7%	6%	12%	10%	2%	9%	18%	0%	5%	13%	4%	15%	9%
名護市	13%	13%	32%	12%	18%	5%	6%	1%	4%	5%	8%	0%	0%	0%	0%	8%
糸満市	0%	2%	2%	0%	0%	2%	20%	16%	11%	5%	0%	5%	0%	4%	3%	6%
沖縄市	10%	17%	4%	2%	2%	14%	2%	4%	9%	5%	0%	5%	0%	0%	12%	7%
豊見城市	0%	0%	10%	2%	2%	5%	0%	4%	4%	5%	8%	5%	0%	9%	3%	3%
うるま市	4%	9%	0%	2%	0%	1%	5%	6%	6%	5%	0%	0%	4%	0%	15%	4%
宮古島市	1%	2%	2%	8%	2%	4%	3%	12%	30%	0%	0%	0%	0%	0%	0%	6%
南城市	1%	4%	0%	0%	0%	7%	7%	3%	0%	0%	8%	0%	0%	0%	0%	3%
北部保健所	3%	6%	8%	17%	0%	0%	0%	0%	0%	0%	0%	0%	0%	0%	0%	3%
中部保健所	3%	0%	4%	7%	4%	4%	5%	3%	2%	5%	0%	0%	4%	0%	12%	4%
南部保健所	7%	0%	4%	2%	2%	5%	11%	8%	4%	0%	0%	5%	4%	0%	0%	5%
他県	0%	0%	0%	3%	0%	4%	0%	0%	0%	0%	0%	0%	4%	0%	0%	1%
合計	100%	100%	100%	100%	100%	100%	100%	100%	100%	100%	100%	100%	100%	100%	100%	100%

※飲食関係の従業員も含めている。

※クラスター発生箇所等店舗箇所が分かる場合は該当市町村に計上

外出自粛要請の効果について (12月第1週との比較)

【繁華街エリア：12月第1週との比較：各金・土曜日21時時点】

No.	市町村名	地域名	要請開始日	22時までの時短要請			20時までの時短要請						緊急事態 宣言下平均	3/5・6
				12/18・19	12/25～1/9	1/15・16	1/22・23	1/29・30	2/5・6	2/12・13	2/19・20	2/26・27		
1	名護市	みどり街周辺	12月25日	▲ 7.3	▲ 37.3	▲ 28.6	▲ 56.2	▲ 52.1	▲ 55.8	▲ 54.2	▲ 49.6	▲ 54.9	▲ 53.8	▲ 17.7
2	沖縄市	中の町・ゲート通り周辺	12月17日	▲ 7.0	▲ 11.6	▲ 15.2	▲ 29.2	▲ 30.6	▲ 31.5	▲ 29.0	▲ 26.9	▲ 25.0	▲ 28.7	▲ 18.3
3	那覇市	松山周辺	12月17日	▲ 1.8	▲ 15.2	▲ 20.5	▲ 34.6	▲ 33.1	▲ 33.3	▲ 32.6	▲ 31.6	▲ 27.7	▲ 32.1	▲ 17.3
4	〃	久茂地周辺	〃	▲ 0.4	▲ 13.0	▲ 36.1	▲ 50.1	▲ 47.4	▲ 46.6	▲ 49.8	▲ 46.6	▲ 45.2	▲ 47.6	▲ 19.9
5	〃	てんぶす那覇周辺 (桜坂・平和通り等)	〃	▲ 2.5	▲ 12.9	▲ 22.8	▲ 41.2	▲ 34.0	▲ 33.4	▲ 38.0	▲ 32.0	▲ 24.0	▲ 33.8	▲ 15.7
6	〃	栄町周辺	〃	▲ 2.1	▲ 12.4	▲ 8.7	▲ 31.7	▲ 35.6	▲ 34.2	▲ 30.2	▲ 22.4	▲ 32.5	▲ 31.1	▲ 10.0
7	浦添市	屋富祖周辺	12月17日	0.9	▲ 7.1	▲ 6.8	▲ 24.5	▲ 22.2	▲ 15.1	▲ 15.5	▲ 21.0	▲ 9.7	▲ 18.0	▲ 1.4
8	宜野湾市	普天間周辺	12月25日	17.1	9.3	▲ 0.6	▲ 12.1	▲ 13.6	▲ 6.3	▲ 18.3	▲ 17.2	▲ 5.2	▲ 12.1	1.0
9	宮古島市	西里通り・下里通り等周辺	1月12日	1.2	▲ 19.3	▲ 26.4	▲ 46.1	▲ 51.1	▲ 47.4	▲ 45.8	▲ 42.7	▲ 35.5	▲ 44.8	▲ 15.0
10	石垣市	美崎町周辺	1月12日	▲ 5.6	▲ 25.3	▲ 49.6	▲ 76.4	▲ 70.7	▲ 67.5	▲ 67.5	▲ 57.1	▲ 44.4	▲ 63.9	▲ 23.4
		10地点平均		▲ 0.8	▲ 14.5	▲ 21.5	▲ 40.2	▲ 39.0	▲ 37.1	▲ 38.1	▲ 34.7	▲ 30.4	▲ 36.6	▲ 13.8

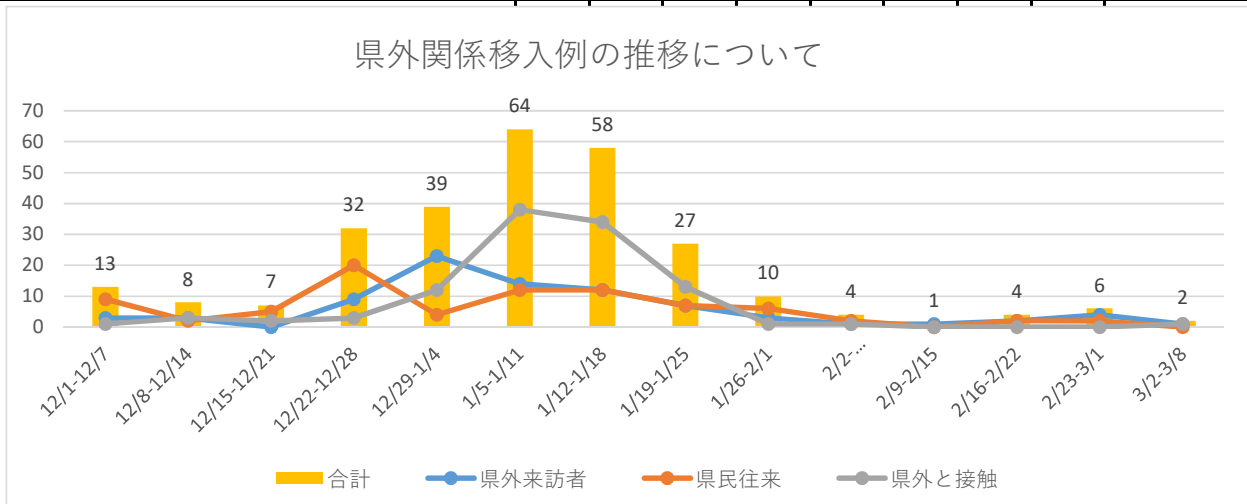
【商業エリア：12月第1週との比較：各土・日曜日21時時点】

No.	市町村名	地域名	12/19・20	2/26～1/1	1/16・17	不要不急の外出自粛						緊急事態 宣言下平均	3/6・7
						1/23・24	1/30・31	2/6・7	2/13・14	2/20・21	2/27・28		
		県内5カ所	21.2	15.0	▲ 18.5	▲ 44.3	▲ 36.6	▲ 39.8	▲ 34.4	▲ 34.5	▲ 26.9	▲ 36.1	▲ 3.8

※ KDDI(KDDI Location Analyzer)のサービスに基づく資料

移入例の陽性者数の速報値について

	12/1-12/7	12/14	12/15-12/21	12/22-12/28	12/29-1/4	1/5-1/11	1/12-1/18	1/19-1/25	1/26-2/1	2/2-2/8	2/9-2/15	2/16-2/22	2/23-3/1	3/2-3/8	総合計
県外来訪者	3	3	0	9	23	14	12	7	3	1	1	2	4	1	52
県民往来	9	2	5	20	4	12	12	7	6	2	0	2	2	0	52
県外と接触	1	3	2	3	12	38	34	13	1	1	0	0	0	1	59
合計	13	8	7	32	39	64	58	27	10	4	1	4	6	2	275
全体に占める割合	5%	3%	4%	13%	14%	15%	10%	5%	2%	1%	1%	4%	6%	2%	7%
全体の発生者数	260	238	167	250	281	427	594	555	509	282	106	108	108	130	4,015
内1都3県	8	1	3	19	34	39	20	6	1	2	1	2	0	0	136
移入例に占める割合	62%	13%	43%	59%	87%	61%	34%	22%	10%	50%	100%	50%	0%	0%	49%



※9月から11月までの全体の3% (N=2187) から年末年始にかけて増加した。

※11月末から感染が拡大した大阪府や愛知県からの往来、年末は殆ど首都圏関連である。

※年始からは首都圏等への帰省原因及び帰省者との交流による移入例が増加している。

※緊急事態宣言中は、県民との交流による感染が減少、仕事・受験・学生の往来が主となっている。

【参考：首都圏等の10万人当たりの新規陽性者数】

	12/1-12/7	12/8-12/14	12/15-12/21	12/22-12/28	12/29-1/4	1/5-1/11	1/12-1/18	1/19-1/25	1/26-2/1	2/2-2/8	2/9-2/15	2/16-2/22	2/23-3/1	3/2-3/8	
東京都	21.91	25.22	30.81	37.34	46.01	90.75	75.17	56.03	40.95	27.82	18.97	16.48	13.18	12.70	
神奈川県	12.45	15.95	20.27	30.49	33.01	55.87	66.27	45.94	28.26	15.40	10.13	9.18	8.22	8.50	
埼玉県	13.46	15.45	17.05	22.25	23.64	40.80	40.03	33.86	23.90	20.24	13.99	12.27	8.84	9.74	
千葉県	8.15	11.98	14.38	19.44	23.64	42.67	49.69	45.44	31.38	22.03	13.20	15.22	13.44	12.58	
愛知県	17.58	18.32	18.60	20.78	19.30	31.50	23.96	19.98	15.60	8.44	6.75	4.70	3.67	3.67	
大阪府	27.92	26.98	23.85	21.09	22.46	43.93	40.75	36.30	24.60	14.69	9.31	7.11	5.46	6.01	
沖縄県	17.91	15.92	11.67	15.92	18.33	31.44	35.90	40.50	36.38	20.77	7.75	6.72	7.40	8.98	
全国平均	12.21	14.11	14.82	17.99	19.56	35.75	33.16	26.18	18.46	11.93	8.05	6.82	5.42	5.68	
県外来訪者うち 県内住所	0	2	0	1	2	2	5	1	0	0	0	0	0	0	13

新型コロナウイルスワクチン対策チーム進捗状況報告

I. 医療従事者向け進捗状況

1. 医療従事者向け接種者数の把握

→各市町村からとりまとめ、2月17日に国（厚生労働省）へ報告済み。

沖縄県全体：57,246名

（内訳：北部5,082名、中部18,409名、浦添4,921名、南部11,286名、那覇13,611名、宮古1,676名、八重山2,261名）

※ 3月5日から接種開始。

2. 新型コロナワクチン（第1弾）の国からの発送が決定

→厚生労働省から、2月19日付け事務連絡において、沖縄県の出荷箱数が下記のとおり示された。全国1,000箱のうち、沖縄県には14箱が割り当てられた。

（配分の考え方）

都道府県から報告された接種予定者数の情報や医療従事者等に関する統計情報を基に、国が保管しているワクチンを段階的に各都道府県に配分する。

新型コロナ入院患者を診ている重点医療機関を中心に病床数を考慮し配布。1週目の配布先としては、重症者を管理する病院を中心に、地域性も鑑み決定。

（3月3～5日納入：3月5日から開始）

①県立北部病院－北部地区医師会 ②県立中部病院 ③琉球大学
④浦添総合病院－牧港中央病院 ⑤南部医療センター－公立久米島病院
⑥県立宮古病院－宮古島徳洲会病院 ⑦県立八重山病院－石垣島徳洲会病院

（3月11日納入）

①中頭病院 ②中部徳洲会病院－県立精和病院
③ハートライフ病院－国立沖縄病院
④友愛医療センター－与那原中央病院 ⑤南部徳洲会病院－大浜第一病院
⑥那覇市立病院 ⑦沖縄赤十字病院－沖縄協同病院

3. 新型コロナワクチン（第2弾）の国からの発送が決定

全国400箱のうち、沖縄県には6箱が割り当てられた。

（第2弾・1回目分）6箱（1,170バイアル、5,850人分）

国から3月22日の週発送 3箱（585バイアル、2,925人分）

国から3月29日の週発送 3箱（585バイアル、2,925人分）

（第2弾・2回目分）6箱（1,170バイアル、5,850人分）

国から4月12日の週発送 3箱（585バイアル、2,925人分）

国から4月19日の週発送 3箱（585バイアル、2,925人分）

Ⅱ. 住民向け進捗状況

1. 各市町村の住民接種体制の構築

→個別接種か集団接種か等含め、各市町村は、地区医師会と連携し検討中。
県では、今後、連携会議等で進捗状況を確認し、必要に応じ、支援を行っていく。

医療従事者の確保が課題となる。琉大病院・県立病院等に協力を依頼中。

2. 高齢者施設の入所者等への接種者数の把握

→住民向け接種でも優先順位上位となる高齢者、なかでも高齢者施設に入所する者及び施設従事者数を高齢者福祉介護課の協力を得て把握中。

3. アナフィラキシー（副反応）発生時の教材の作成

→接種時に起こる可能性のあるアナフィラキシーへの対応方法等について、教材を作成予定であり、琉球大学病院等と調整中。

4. 住民向けディープフリーザーの配置の決定

→4月からの接種に向け3月中に納入予定のディープフリーザー 106 台の配置が決定。3月5日に伊江村に到着済。以後順次配送・配置予定。

（一部市町村は設置場所について調整中）。

医療従事者向けディープフリーザーと合わせて沖縄県内に 129 台が配置予定。

5. 4月配分（高齢者向け）のワクチンについて

→4月5日の週に2箱については、地域性・接種計画の進捗等、総合的に判断し、宮古島市及びうるま市へ配分することを決定。

4月12日の週に10箱、4月19日の週に10箱（計22箱）がそれぞれ国から配分されるが、配分先市町村を選定する必要がある。4月26日の週に41箱が配分予定。これにより、全市町村へワクチンが配分されることとなる。

6. コールセンターの設置について

3月15日からワクチン接種にかかる副反応等の専門相談ができるコールセンターを稼働。

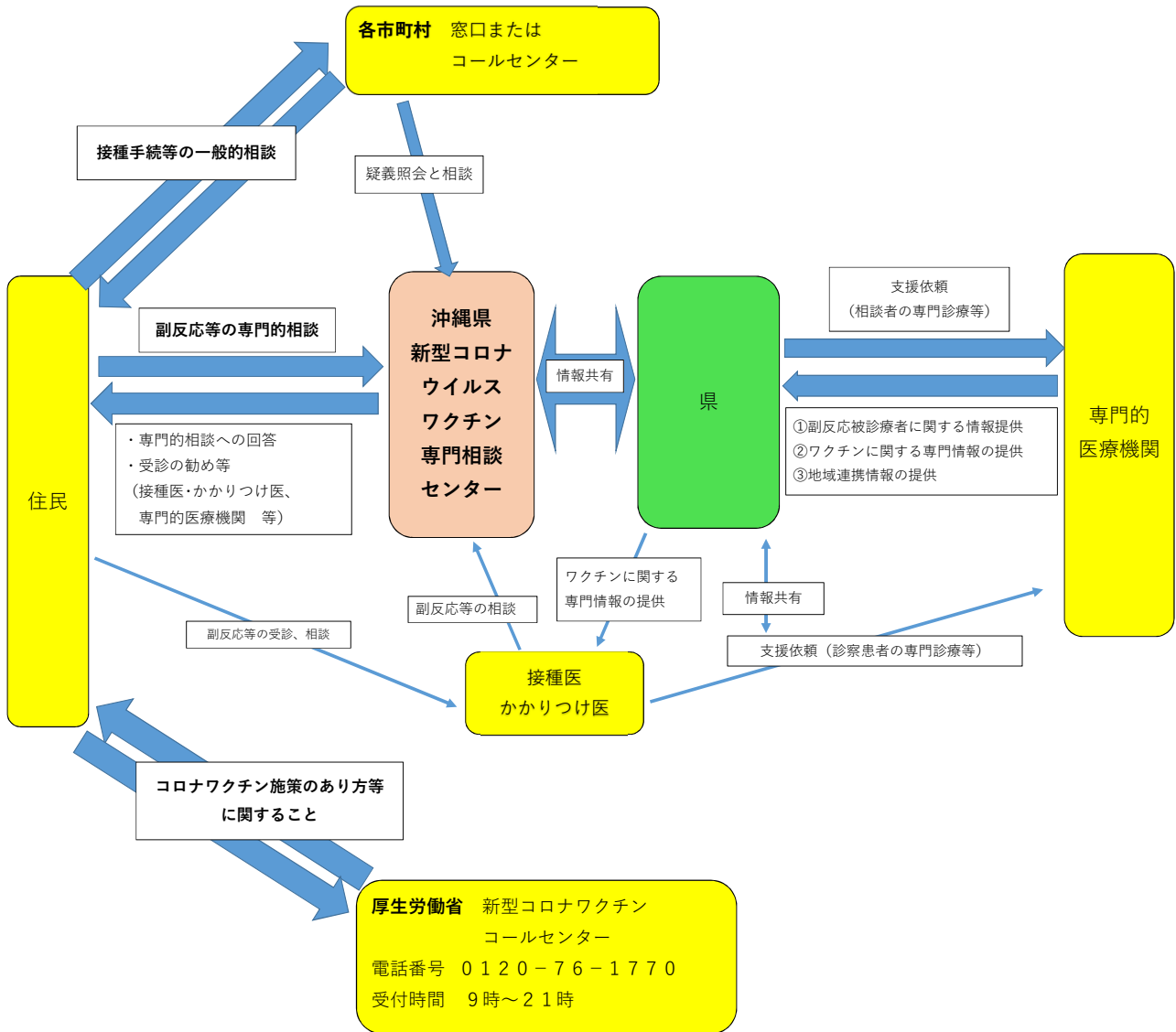
Ⅲ. 課題

1. 医療従事者の確保

医療従事者向け接種：概ね調整は済んでいる。

一般住民向け接種：地域のクリニックの参画が必要なことから、さらなる調整が必要。

沖縄県新型コロナウイルスワクチン専門相談センター事業



沖縄県における 変異株サーベイランスの状況

2021年3月11日

新型コロナウイルスの変異株

① N501Y変異株 = 懸念される変異株 (Variants of Concern; VOC)

N501変異：感染・伝播性の増加が懸念される変異

		N501Y 変異	E484K 変異	国内検出状況 (3/2現在)	
				国内事例	空港検疫
1	英国型	あり	なし※1	159	36
2	南アフリカ型	あり	あり	4	8
3	ブラジル型	あり	あり	2	5

※1 英国ではE484K 変異も有する株が検出されている

② E484K変異株 = 注目すべき変異株 (Variants of Interest; VOI)

E484K変異：ワクチンの有効性への影響が懸念される変異

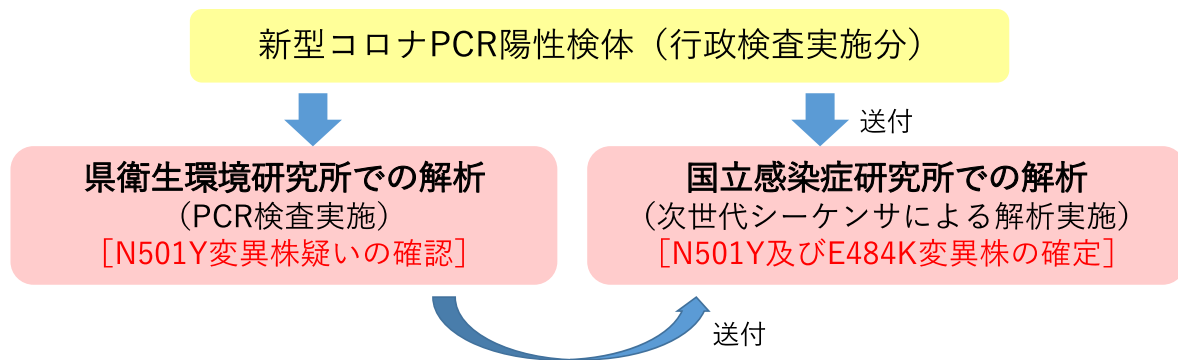
- N501Y変異を有さないが、E484K変異を有する変異株
- 海外から移入したとみられるが起源不明
- 2021/3/3現在、空港検疫で2件、関東を中心に全国で394件検出

「第26回新型コロナウイルス感染症対策アドバイザリーボード（令和3年3月3日）資料4」及び「感染・伝播性の増加や抗原性の変化が懸念される新型コロナウイルス（SARS-CoV-2）の新規変異株について（第7報）」より

沖縄県における変異株監視体制

経緯

- 1月22日 国立感染症研究所が開発した「変異株疑いを確認するためのPCR検査法」が全国の地方衛生研究所に伝えられる
- 2月5日 国は、管内の全陽性者数の約5-10%分の検体(週)を目途に、変異株の疑いを確認するためのPCR検査の実施を要請
- 2月8日 県衛生環境研究所でN501Y PCR検査を開始
(国立感染症研究所での解析も継続)
- 3月9日 3月9日時点で県内陽性例8,354例中984例を解析し、2例のN501Y変異株と6例のE484K変異株を確認
- 3月11日 2例のN501Y変異株のうち、1例が英国型と判明 (もう1例は判定不能)



変異株の解析状況及び患者発生状況

(2021年3月11日現在)

1) 解析状況

県内新規陽性者数	変異株検査症例数	県内陽性者に占める検査数割合	変異株確認数	検査数に占める変異株の割合
8,354	984	11.8 %	8 ※1	0.8 %

※1 2例のN501Y変異株と6例のE484K変異株を確認

2) N501Y変異株の患者発生状況

No.	年代	性別	居住地	型	症状・経過	備考
1	10代	男性	沖縄県内	判定不能	2月上旬発症	・陽性例の濃厚接触者 (No.2と推定感染源が同一) ・海外渡航歴なし ・不特定多数との接触なし
2	40代	女性	沖縄県内	英国型	2月上旬発症	・陽性例の濃厚接触者 (No.1と推定感染源が同一) ・海外渡航歴なし ・不特定多数との接触なし

市町村	対象		3/7-3/13			累計		
	事業所数	対象者数	受検者数	陽性者数	陽性率	受検者数	陽性者数	陽性率
計	866	24,531	11,945	3	0.025%	45,247	8	0.018%
那覇市	167	4,630	2,015			8,083		
宜野湾市	46	1,178				1,674		
石垣市	28	875	353			1,393		
浦添市	56	1,506	631			2,516	2	0.08%
名護市	47	1,141	267			2,338		
糸満市	29	785				1,427		
沖縄市	100	2,795	1,839			5,146	1	0.02%
豊見城市	38	1,312	562			2,278		
うるま市	69	1,708	1,092			3,377	1	0.03%
宮古島市	41	1,109	1,142			2,281		
南城市	30	1,064	1,016			2,030		
北部保健所管内	40	1,112	441			1,833		
中部保健所管内	96	2,799	1,267	1	0.08%	6,046	2	0.03%
南部保健所管内	73	2,420	1,304	2	0.15%	4,658	2	0.04%
宮古保健所管内								
八重山保健所管内	6	97	16			167		

<推移>

2/10-2/12	1,036	1	0.097%
2/14-2/20	8,721		
2/21-2/27	13,166	3	0.023%
2/28-3/6	10379	1	0.010%

NAPP・TACO・RICCA等の状況

1 NAPPの実績数

令和3年3月8日(月)～令和3年3月14日(日)

	今回(3/8～14)	対先週比	累計(2/3～3/14)
NAPP検査者	582人	+142人	3,181
沖縄県民	384人	+149人	2,070
沖縄県民以外	198人	-7人	1,111
陽性者	2人	+1人	4

2 TACO(那覇空港)の週間実績数

令和3年3月8日(月)～令和3年3月14日(日)

サーモグラフィー通過者	142,623人	出発 到着	64,605人 78,018人
	先週: 93,998人 (+48,625人)		
発熱者数	1人		
問診実施件数	0件		
検査実施数	0件		
電話対応件数	19件		
うち健康相談・問診実施数	2件		

3 RICCAの状況

	3/15時点	前回比(3/5)
登録者数	75,915人	+4,679
登録事業者数(QRコード発行件数)	7,243件	+331

4 安価なPCR検査補助の実績(初回報告:～3/11まで)

	～3/11まで	対先週比	累計
検査者数	1,371人	-人	1,371
陽性者数	8人	-人	8