

第 82 回沖縄県新型コロナウイルス感染症対策本部会議

日 時：令和3年2月27日(土)14:30~15:30

場 所：県庁6階第1・2特別会議室

次 第

1 開 会

2 報告事項

- (1) 沖縄県内における新型コロナウイルス感染症患者の発生等について
- (2) 米軍基地内における新型コロナウイルス感染症患者の発生等について
- (3) 沖縄県内及び全国の感染状況について
- (4) 宿泊施設の運用状況について
- (5) 沖縄県人口変動状況について
- (6) クラスターの発生状況について
- (7) 宮古・八重山地域の感染状況について
- (8) ワクチン対策チーム進捗状況報告について
- (9) 介護施設等へのPCR検査実施状況及びNAPPの運用状況等について

3 議 題

- (1) 沖縄県緊急事態宣言について
- (2) 緊急事態宣言から再発警戒段階への移行について

4 その他

5 閉 会

沖縄県における新型コロナウイルス感染症陽性者の状況

資料 1

分類	2月26日(金)			12時00分現在	
年代	男性	女性	非公表	合計	
90歳以上	51	131		182	2%
80代	179	214		393	5%
70代	326	260		586	7%
60代	570	406	1	977	12%
50代	613	447		1060	13%
40代	744	507	1	1252	15%
30代	689	485		1174	14%
20代	916	760		1676	21%
10代	315	259	1	575	7%
10歳未満	125	134	3	262	3%
年代非公表	2	10	10	22	0%
確認中				0	0%
合計	4530	3613	16	8159	

療養状況	人数		
入院中	175	うち重症	1
		うち中等症	65
	※国基準	うち重症	23
		うち中等症	43
入院・療養等調整中	24		
宿泊施設療養中	56		
自宅療養中	17		
療養中患者計	272		
入院勧告解除等	7774		
うち解除後再入院	5	※	
うち退院	7769		
死亡退院	118		
合計	8164		
合計(実数)	8159	※重複例は複数カウントせず	

推定感染経路			
接触者	※1	6838	84%
接触判明	※2	21	0%
米軍関係		1	0%
県外		26	0%
海外		5	0%
飲食店		32	0%
職場		11	0%
調査中		474	6%
不明		751	9%
合計		8159	

※1: 確定患者との接触者として予め把握されていた例

※2: 陽性確定後、調査を行った結果、確定患者との接触が事後に判明した例

居住地	うち解除		
那覇市	2512	31%	2421
宜野湾市	397	5%	381
石垣市	236	3%	233
浦添市	787	10%	753
名護市	375	5%	367
糸満市	360	4%	346
沖縄市	636	8%	598
豊見城市	397	5%	382
うるま市	398	5%	341
宮古島市	438	5%	425
南城市	207	3%	199
※北部保健所管内	123	2%	116
※中部保健所管内	531	7%	494
※南部保健所管内	618	8%	573
※宮古保健所管内	0	0%	0
※八重山保健所管内	28	0%	28
北海道	2	0%	1
秋田県	1	0%	1
宮城県	1	0%	1
群馬県	1	0%	1
埼玉県	5	0%	4
千葉県	7	0%	7
東京都	54	1%	54
神奈川県	9	0%	9
愛知県	8	0%	8
京都府	1	0%	1
大阪府	9	0%	8
兵庫県	3	0%	3
和歌山県	1	0%	1
岡山県	2	0%	1
香川県	1	0%	1
高知県	1	0%	1
広島県	2	0%	2
福岡県	5	0%	5
鹿児島県	2	0%	2
確認中	1	0%	1
合計	8159		7769

※市を除く

行政検査件数	
前日まで	46145件
2月26日	50件
合計	46195件

新規陽性者数	
行政検査	1名
保険診療	22名
検査事業	0名
合計	23名

沖縄県における新型コロナウイルス感染症陽性者の状況【7月以降】

分類	2月26日(金)			12時00分現在	
年代	男性	女性	非公表	合計	
90歳以上	51	131		182	2%
80代	174	213		387	5%
70代	312	247		559	7%
60代	555	399	1	955	12%
50代	597	438		1035	13%
40代	732	493	1	1226	15%
30代	682	478		1160	14%
20代	900	756		1656	21%
10代	314	258	1	573	7%
10歳未満	125	134	3	262	3%
年代非公表	2	10	10	22	0%
確認中				0	0%
合計	4444	3557	16	8017	

療養状況	人数		
入院中	175	うち重症	1
		うち中等症	65
	※国基準	うち重症	23
		うち中等症	43
入院・療養等調整中	24		
宿泊施設療養中	56		
自宅療養中	17		
療養中患者計	272		
入院勧告解除等	7635		
うち解除後再入院	1	※	
うち退院	7634	95%	
死亡退院	111		
合計	8018		
合計(実数)	8017	※重複例は複数カウントせず	

推定感染経路			
接触者	※1	6790	85%
接触判明	※2	5	0%
米軍関係		1	0%
県外		14	0%
海外		0	0%
飲食店		10	0%
職場		4	0%
調査中		474	6%
不明		719	9%
合計		8017	

※1: 確定患者との接触者として予め把握されていた例

※2: 陽性確定後、調査を行った結果、確定患者との接触が事後に判明した例

居住地	うち解除		
那覇市	2449	31%	2361
宜野湾市	392	5%	376
石垣市	232	3%	229
浦添市	780	10%	746
名護市	373	5%	365
糸満市	359	4%	345
沖縄市	620	8%	583
豊見城市	392	5%	377
うるま市	395	5%	338
宮古島市	438	5%	425
南城市	205	3%	198
※北部保健所管内	123	2%	116
※中部保健所管内	514	6%	479
※南部保健所管内	605	8%	560
※宮古保健所管内	0	0%	0
※八重山保健所管内	28	0%	28
北海道	2	0%	1
秋田県	1	0%	1
宮城県	1	0%	1
群馬県	1	0%	1
埼玉県	5	0%	4
千葉県	7	0%	7
東京都	50	1%	50
神奈川県	9	0%	9
愛知県	8	0%	8
京都府	1	0%	1
大阪府	9	0%	8
兵庫県	3	0%	3
和歌山県	1	0%	1
岡山県	2	0%	1
香川県	1	0%	1
高知県	1	0%	1
福岡県	5	0%	5
広島県	2	0%	2
鹿児島県	2	0%	2
確認中	1	0%	1
合計	8017		7634

※市を除く

行政検査件数(7月以降)	
前日まで	42522件
2月26日	50件
合計	42572件

新規陽性者数	
行政検査	1名
保険診療	22名
検査事業	0名
合計	23名

沖縄県における新型コロナウイルス感染症陽性者の状況

1 陽性者一覧

(欠番74例)

確定陽性者	性別	年齢	発病日	確定日	居住地	職業	推定感染経路
8233	男性	30代	2月19日	2月26日	浦添市	自営業	県内確定例の接触者
8232	男性	30代	2月17日	2月25日	那覇市	飲食業	調査中
8231	女性	40代	2月25日	2月25日	那覇市	医療関係者	県内確定例の接触者
8230	男性	70代	2月24日	2月25日	浦添市	医療関係者	調査中
8229	女性	20代	2月25日	2月25日	浦添市	医療関係者	県内確定例の接触者
8228	男性	30代	2月25日	2月25日	南部保健所管内	医療関係者	県内確定例の接触者
8227	男性	90歳以上	2月25日	2月25日	那覇市	確認中	県内確定例の接触者
8226	女性	80代	2月25日	2月25日	那覇市	確認中	県内確定例の接触者
8225	男性	70代	2月24日	2月25日	那覇市	無職	県内確定例の接触者
8224	女性	70代	2月25日	2月25日	那覇市	無職	県内確定例の接触者
8223	女性	20代	2月24日	2月25日	浦添市	学生	県内確定例の接触者
8222	男性	10代	2月25日	2月25日	豊見城市	確認中	県内確定例の接触者
8221	女性	40代	2月25日	2月25日	那覇市	医療関係者	県内確定例の接触者
8220	女性	40代	2月24日	2月25日	那覇市	医療関係者	県内確定例の接触者
8219	女性	90歳以上	2月25日	2月25日	那覇市	無職	県内確定例の接触者
8218	男性	20代	2月22日	2月25日	大阪府	学生	調査中
8217	男性	20代	2月23日	2月25日	岡山県	学生	調査中

確定陽性者	性別	年齢	発病日	確定日	居住地	職業	推定感染経路
8216	女性	60代	2月24日	2月25日	那覇市	確認中	県内確定例の接触者
8215	男性	50代	2月23日	2月25日	南部保健所管内	会社員	調査中
8214	女性	60代	2月24日	2月25日	中部保健所管内	主婦	県内確定例の接触者
8213	男性	10歳未満	2月24日	2月25日	うるま市	確認中	県内確定例の接触者
8212	男性	30代	2月22日	2月25日	南部保健所管内	会社役員	県内確定例の接触者
8211	女性	40代	2月18日	2月25日	南部保健所管内	介護士	調査中
8210	男性	20代	2月23日	2月24日	宜野湾市	学生	県内確定例の接触者
8209	女性	20代	2月22日	2月24日	宜野湾市	販売員	県内確定例の接触者
8208	女性	20代	2月22日	2月24日	宜野湾市	サービス業	県内確定例の接触者
8207	女性	20代	2月19日	2月24日	沖縄市	接客業	県内確定例の接触者
8206	男性	50代	2月24日	2月24日	宜野湾市	建築業	県内確定例の接触者
8205	女性	80代	2月24日	2月24日	宜野湾市	無職	県内確定例の接触者
8204	男性	30代	2月22日	2月24日	豊見城市	医療関係者	調査中
8203	女性	80代	2月21日	2月24日	那覇市	無職	県内確定例の接触者
8202	男性	60代	2月16日	2月22日	那覇市	無職	県内確定例の接触者
8201	男性	50代	2月23日	2月24日	南部保健所管内	自営業	県内確定例の接触者
8200	男性	30代	2月23日	2月24日	那覇市	飲食業	県内確定例の接触者
8199	男性	70代	2月24日	2月24日	那覇市	無職	調査中
8198	女性	60代	2月22日	2月24日	那覇市	無職	調査中

確定陽性者	性別	年齢	発病日	確定日	居住地	職業	推定感染経路
8197	男性	30代	2月18日	2月24日	うるま市	確認中	調査中
8196	男性	40代	2月22日	2月24日	中部保健所管内	建築業	県内確定例の接触者
8195	男性	30代	2月22日	2月22日	うるま市	自営業	県内確定例の接触者
8194	男性	20代	2月18日	2月23日	那覇市	会社員	調査中
8193	女性	40代	2月21日	2月23日	浦添市	会社員	調査中
8192	女性	20代	2月21日	2月23日	浦添市	無職	調査中
8191	女性	20代	2月22日	2月23日	浦添市	学生	県内確定例の接触者
8190	女性	20代	2月20日	2月22日	宜野湾市	会社員	県内確定例の接触者
8189	女性	20代	2月21日	2月23日	那覇市	飲食業	県内確定例の接触者
8188	女性	50代	2月19日	2月23日	宜野湾市	医療関係者	県内確定例の接触者
8187	女性	10代	2月20日	2月23日	那覇市	確認中	県内確定例の接触者
8186	男性	40代	2月18日	2月23日	那覇市	確認中	調査中
8185	男性	10代	2月21日	2月23日	那覇市	確認中	県内確定例の接触者
8184	男性	40代	2月21日	2月23日	中部保健所管内	会社員	県内確定例の接触者
8183	非公表	非公表	2月16日	2月23日	那覇市	確認中	県内確定例の接触者
8182	男性	80代	2月21日	2月23日	那覇市	無職	県内確定例の接触者
8181	男性	30代	2月22日	2月23日	那覇市	自営業	県内確定例の接触者
8180	女性	60代	2月21日	2月22日	中部保健所管内	医療関係者	県内確定例の接触者
8179	男性	40代	2月19日	2月22日	うるま市	医療関係者	県内確定例の接触者

確定陽性者	性別	年齢	発病日	確定日	居住地	職業	推定感染経路
8178	女性	60代	2月23日	2月22日	南部保健所管内	無職	県内確定例の接触者
8177	男性	40代	2月20日	2月22日	うるま市	確認中	調査中
8176	女性	非公表	確認中	2月22日	石垣市	確認中	調査中
8175	女性	20代	2月21日	2月22日	うるま市	会社員	県内確定例の接触者
8174	男性	20代	2月17日	2月19日	那覇市	無職	県内確定例の接触者
8173	男性	20代	2月17日	2月22日	浦添市	飲食業	県内確定例の接触者
8172	女性	30代	2月16日	2月22日	浦添市	会社員	県内確定例の接触者
8171	女性	30代	2月17日	2月22日	那覇市	無職	調査中
8170	男性	80代	2月16日	2月22日	那覇市	無職	県内確定例の接触者
8169	男性	50代	2月21日	2月22日	那覇市	確認中	県内確定例の接触者
8168	男性	40代	2月20日	2月22日	埼玉県	会社役員	県内確定例の接触者
8167	女性	30代	2月17日	2月22日	宜野湾市	接客業	県内確定例の接触者
8166	男性	20代	2月17日	2月22日	浦添市	学生	県内確定例の接触者
8165	男性	10代	2月20日	2月22日	浦添市	確認中	県内確定例の接触者
8164	男性	30代	2月18日	2月20日	那覇市	自営業	調査中
8163	女性	20代	2月21日	2月21日	那覇市	自営業	県内確定例の接触者
8162	女性	20代	2月21日	2月21日	那覇市	飲食業	県内確定例の接触者
8161	男性	40代	2月15日	2月21日	那覇市	飲食業	県内確定例の接触者
8160	女性	20代	2月18日	2月21日	南城市	無職	調査中

確定陽性者	性別	年齢	発病日	確定日	居住地	職業	推定感染経路
8159	男性	70代	2月20日	2月21日	南部保健所管内	無職	県内確定例の接触者
8158	女性	20代	2月18日	2月21日	那覇市	飲食業	県内確定例の接触者
8157	男性	60代	2月20日	2月21日	浦添市	サービス業	県内確定例の接触者
8156	女性	20代	2月18日	2月21日	浦添市	学生	県内確定例の接触者
8155	女性	10代	2月17日	2月21日	浦添市	学生	県内確定例の接触者
8154	女性	50代	2月15日	2月21日	那覇市	無職	県内確定例の接触者
8153	女性	30代	2月14日	2月21日	那覇市	会社員	県内確定例の接触者
8152	男性	90歳以上	2月19日	2月20日	糸満市	無職	県内確定例の接触者
8151	男性	80代	2月19日	2月20日	那覇市	無職	県内確定例の接触者
8150	男性	30代	2月12日	2月20日	那覇市	無職	調査中
8149	男性	40代	2月16日	2月20日	浦添市	会社員	県内確定例の接触者
8148	女性	30代	2月16日	2月20日	宜野湾市	飲食業	調査中
8147	男性	50代	2月17日	2月19日	那覇市	会社員	県内確定例の接触者
8146	男性	20代	2月17日	2月19日	那覇市	飲食業	県内確定例の接触者
8145	女性	20代	2月11日	2月19日	那覇市	介護職	県内確定例の接触者
8144	男性	20代	2月16日	2月19日	沖縄市	会社員	調査中
8143	女性	20代	2月15日	2月19日	浦添市	学生	県内確定例の接触者
8142	男性	40代	2月12日	2月19日	北海道	自営業	調査中
8141	男性	60代	2月15日	2月19日	沖縄市	無職	県内確定例の接触者

確定陽性者	性別	年齢	発病日	確定日	居住地	職業	推定感染経路
8140	女性	20代	2月16日	2月19日	豊見城市	事務職	調査中
8139	女性	10歳未満	2月19日	2月19日	浦添市	確認中	県内確定例の接触者
8138	女性	20代	2月18日	2月19日	浦添市	確認中	県内確定例の接触者
8137	男性	20代	2月16日	2月19日	浦添市	医療関係者	調査中
8136	男性	30代	2月17日	2月19日	那覇市	会社員	県内確定例の接触者
8135	女性	80代	2月17日	2月19日	那覇市	無職	県内確定例の接触者
8134	女性	80代	2月17日	2月19日	那覇市	無職	県内確定例の接触者
8133	女性	50代	2月17日	2月19日	那覇市	事務職	県内確定例の接触者
8132	男性	80代	2月18日	2月19日	名護市	無職	県内確定例の接触者
8131	女性	90歳以上	2月17日	2月19日	うるま市	無職	県内確定例の接触者
8130	女性	20代	2月15日	2月18日	豊見城市	主婦	県内確定例の接触者
8129	女性	20代	2月15日	2月18日	浦添市	学生	県内確定例の接触者
8128	女性	20代	2月15日	2月18日	浦添市	学生	県内確定例の接触者
8127	女性	20代	2月15日	2月18日	浦添市	学生	県内確定例の接触者
8126	男性	30代	2月14日	2月18日	那覇市	無職	県内確定例の接触者
8125	女性	20代	2月15日	2月18日	那覇市	介護職	県内確定例の接触者
8124	男性	20代	2月17日	2月18日	沖縄市	無職	県内確定例の接触者
8123	男性	50代	2月15日	2月18日	宜野湾市	会社員	調査中
8122	男性	30代	2月15日	2月18日	浦添市	会社員	調査中

在沖米軍基地内における新型コロナウイルス感染症発生状況

(2月26日 12:00 現在)

1 米軍基地内陽性者数

場所	昨日まで	新規陽性者	合計
嘉手納基地	164		164
キャンプマクトリアス	2		2
普天間基地	173		173
キャンプハンセン	333		333
キャンプキンザー	26		26
キャンプフォスター	91		91
ホワイトビーチ	4		4
キャンプコートニー	48		48
キャンプシュワブ	85	1	86
トリイ通信施設	12		12
キャンプシールズ	6		6
その他	2		2
不明	1		1
合計	947	1	948
隔離解除(全軍)			940

2 基地従業員検査状況(濃厚接触者・有症状者)

所属	検査数 (累計)	陽性者 (累計)
嘉手納基地	(56)	(17)
マクトリアス	(1)	
普天間基地	(9)	(3)
キャンプハンセン	(22)	(3)
キャンプキンザー	(18)	(10)
キャンプフォスター	(19)	(10) ※
キャンプコートニー	(5)	(3)
キャンプシュワブ	(1)	
陸軍貯油施設	(1)	(1)
トリイ通信施設	(3)	(3)
嘉手納弾薬庫地区	(1)	(1)
不明	(14)	
合計	0 (150)	0 (51)

3 繁華街店員・基地従業員等無症状者を対象としたPCR検査

場所	検査数	陽性者数
北谷町 (7/12)	130	0
金武町 (7/19)	198	0
ハンセン・普天間基地 従業員(7/25・26)	983	1 ※
計	1311	1

※再掲

資料 3

沖縄県新型コロナウイルス感染症対策：警戒レベル判断指標等の状況【令和3年2月26日時点】

判断指標		2/12	2/13	2/14	2/15	2/16	2/17	2/18	2/19	2/20	2/21	2/22	2/23	2/24	2/25	2/26	第1段階 発生早期	第2段階 流行警戒期	第3段階 感染流行期	第4段階 感染蔓延期
県内の医療体制	① 療養者数（入院中・宿泊療養中・自宅療養中・入院等調整中）	451	427	378	359	334	330	310	303	295	281	280	282	278	274	272	23人以下	54人以下	329人以下	329人超
	② 【確保済】病床占有率（入院中/確保済病床数）	84.0	79.1	70.3	68.7	66.9	69.8	62.5	61.5	59.1	58.0	57.1	56.3	56.6	56.2	54.0	30%以下	45%以下	70%以下	70%超
	③ 【確保済】重症者用病床占有率（重症者(国基準)/確保済重症者用病床数）	30.0	16.7	16.7	18.2	18.2	15.4	15.4	14.3	7.1	7.1	6.7	6.7	6.3	5.9	6.3	10%以下	30%以下	60%以下	60%超
県内の感染状況	④ 新規感染者数（直近1週間合計）	177	156	147	112	106	99	100	102	104	93	98	102	94	92	97	14人以下	37人以下	211人以下	211人超
	⑤ 感染経路不明な症例の割合（直近1週間平均）	25.4	23.7	21.1	25.9	21.7	22.2	19.0	18.6	19.2	19.4	18.4	19.6	21.3	23.9	25.8	30%以下	50%以下	70%以下	70%超
	⑥ 新規PCR検査の陽性率（直近1週間平均）	3.7	2.9	2.7	1.8	1.6	1.7	1.7	1.6	1.7	1.8	2.1	2.3	2.2	1.8		1%以下	3%以下	7%以下	7%超
	⑦ 入院1週間以内の重症化率（直近1週間平均）	0.7	0.6	0.6	0.6	0.6	0.6	0.6	0.6	0.6	0.5	0.5	0.5	0.4	0.4	0.4	10%以下	15%以下	20%以下	20%超
参考指標	① 【確保済】重症者用病床占有率（重症者(国基準)/確保済重症者用病床数）	72.2	68.4	63.6	57.5	55.3	54.1	51.5	50.0	45.7	48.6	47.4	43.6	42.1	43.2	52.3	フェーズⅠ	フェーズⅡ	フェーズⅢ	フェーズⅣ
国指標（病床率関係）	① 最大確保：病床占有率（入院中/最大確保病床数）	70.6	67.5	59.5	57.9	55.5	54.8	49.9	48.5	46.8	45.2	44.7	42.8	42.4	41.9	41.2	未設定	未設定	20%以上	50%以上
	② 最大確保：重症者用病床占有率（重症者(国基準)/最大確保重症者用病床数）	51.0	51.0	41.2	45.1	41.2	39.2	33.3	35.3	31.4	35.3	35.3	33.3	31.4	31.4	45.1	未設定	未設定	20%以上	50%以上
	③ 現時点確保：病床占有率（入院中/現時点確保病床数）	63.4	60.7	53.5	52.0	49.9	49.3	44.8	43.6	42.1	40.6	40.2	38.5	37.9	37.5	36.8	未設定	未設定	25%以上	未設定
	④ 現時点確保：重症者用病床占有率（重症者(国基準)/現時点確保重症者用病床数）	49.1	49.1	39.6	43.4	39.6	37.7	32.1	34.0	30.2	34.0	34.0	32.1	30.2	30.2	43.4	未設定	未設定	25%以上	未設定
関係数値	項目名	2/12	2/13	2/14	2/15	2/16	2/17	2/18	2/19	2/20	2/21	2/22	2/23	2/24	2/25	2/26				
	① 【確保済】医療機関病床数	357	363	360	358	353	334	339	335	337	331	333	323	318	317	324				
	② うち【確保済】(国基準)重症者用病床数	10	12	12	11	11	13	13	14	14	14	15	15	16	17	16				
	③ うち【確保済】(国基準)重症者用病床数	36	38	33	40	38	37	33	36	35	37	38	39	38	37	44				
	④ 最大確保：病床数	425	425	425	425	425	425	425	425	425	425	425	425	425	425	425				
	⑤ うち最大確保：重症者用病床数	51	51	51	51	51	51	51	51	51	51	51	51	51	51	51				
	⑥ 現時点確保：病床数	473	473	473	473	473	473	473	473	473	473	473	473	473	475	475				
	⑦ うち現時点確保：重症者用病床数	53	53	53	53	53	53	53	53	53	53	53	53	53	53	53				
	⑧ 宿泊施設病床数	440	440	440	440	440	440	440	440	440	440	440	440	440	440	440				
	⑨ 新規感染者数	16	11	18	5	13	20	17	18	13	7	10	17	12	15	23				
⑩ 感染経路不明者数	3	4	3	2	1	4	2	3	5	1	2	3	4	4	6					
療養者数	⑪ 入院中	300	287	253	246	236	233	212	206	199	192	190	182	180	178	175				
	うち(国基準)重症者数	3	2	2	2	2	2	2	2	1	1	1	1	1	1	1				
	うち(国基準)中等症者数	138	124	116	104	99	93	90	85	71	69	68	55	59	59	65				
	うち(国基準)重症者数	26	26	21	23	21	20	17	18	16	18	18	17	16	16	23				
	うち(国基準)中等症者数	115	100	97	83	80	75	75	69	56	52	51	39	44	44	43				
	⑫ 入院等調整中	20	19	23	14	17	27	20	20	16	10	10	18	14	19	24				
	⑬ 宿泊施設療養中	71	63	52	52	42	39	49	54	61	61	60	62	62	58	56				
	⑭ 自宅療養中	60	58	50	47	39	31	29	23	19	18	20	20	22	19	17				
	⑮ 療養者数 合計(⑪+⑫+⑬+⑭)	451	427	378	359	334	330	310	303	295	281	280	282	278	274	272				

国と沖縄県の感染警戒レベル判断指標の比較

国は8月7日付け事務連絡「今後の感染状況の変化に対応した対策の実施に関する指標及び目安について」で、指標及び目安を提示したが、これらの指標はあくまで目安であり、一つひとつの指標をもって機械的に判断するのではなく、総合的に判断して、感染状況に応じて積極的かつ機動的に対策を講じることとされている。

沖縄県判断指標			国判断指標			備考		
1	療養者数	272人 第3段階	1	療養者数	18.67人 ステージⅢ相当	○ステージⅢ 15人(219人)以上 ○ステージⅣ 25人(365人)以上		
2	現時点:病床占有率	①実際に確保済みの病床数 54.0% 175 / 324	2	病床占有率	②最大確保病床 41.2% 175 / 425	③現時点確保病床 37.0% 175 / 473	ステージⅢ相当	○各項目の定義 ①実際に確保済みの病床:各医療機関に確認し、本日時点の病床確保数 ②最大確保病床:感染ピーク時に向け確保しようとしている病床数 ③現時点確保病床:各医療機関にアンケートを行い報告を受けている最大確保予定の病床数 ○ステージⅢ ②最大確保1/5以上 ③現時点 1/4以上 ○ステージⅣ ②最大確保1/2以上
		①実際に確保済みの病床数 6.3% 1 / 16			3			
4	新規感染者数	97人 第3段階	4	新規感染者数		6.66人 ステージⅠ or Ⅱ相当	○ステージⅢ 15人(219人)以上 ○ステージⅣ 25人(365人)以上	
5	感染経路不明な症例の割合	25.8% 第1段階	5	感染経路不明割合	25.8% ステージⅠ or Ⅱ相当	○ステージⅢ・Ⅳ 50%以上		
6	新規PCR検査の陽性率	1.8% 第2段階	6	PCR陽性率	1.8% ステージⅠ or Ⅱ相当	○ステージⅢ・Ⅳ 10%以上		
7	入院1週間以内の重症化率	0.4% 第1段階	7	直近1週間と先週との比較	今週	先週	ステージⅠ or Ⅱ相当	○ステージⅢ・Ⅳ 先週より増加
					97人	102人		

※ステージⅠ又はステージⅡに相当する数値は示されていない

①非コロナ病床：利用率一覧表

1. ICU

No.	地域名	2/12	2/13	2/14	2/15	2/16	2/17	2/18	2/19	2/20	2/21	2/22	2/23	2/24	2/25	2/26
①	北部	50.0%	50.0%	50.0%	100.0%	100.0%	100.0%	100.0%	100.0%	100.0%	100.0%	100.0%	100.0%	100.0%	100.0%	100.0%
②	中部	85.7%	82.9%	80.0%	82.9%	82.9%	77.1%	77.1%	77.1%	82.9%	85.7%	80.0%	77.1%	74.3%	85.7%	85.7%
③	南部	98.1%	88.9%	87.0%	88.9%	88.9%	88.9%	92.6%	94.4%	90.7%	90.7%	88.9%	92.6%	88.9%	90.7%	90.7%
④	那覇	82.1%	78.6%	75.0%	82.1%	89.3%	85.7%	85.7%	92.9%	85.7%	89.3%	85.7%	85.7%	89.3%	92.9%	89.3%
⑤	本島計	89.9%	84.0%	81.5%	85.7%	87.4%	84.9%	86.6%	89.1%	87.4%	89.1%	85.7%	86.6%	84.9%	89.9%	89.1%
⑥	久米島	—	—	—	—	—	—	—	—	—	—	—	—	—	—	—
⑦	宮古	0.0%	0.0%	0.0%	0.0%	0.0%	0.0%	0.0%	0.0%	0.0%	0.0%	0.0%	0.0%	0.0%	0.0%	0.0%
⑧	八重山	—	—	—	—	—	—	—	—	—	—	—	—	—	—	—
⑨	離島計	0.0%	0.0%	0.0%	0.0%	0.0%	0.0%	0.0%	0.0%	0.0%	0.0%	0.0%	0.0%	0.0%	0.0%	0.0%
⑩	総合計	87.0%	81.3%	78.9%	82.9%	84.6%	82.1%	83.7%	86.2%	84.6%	86.2%	82.9%	83.7%	82.1%	87.0%	86.2%

2. HCU

①	北部	60.0%	70.0%	60.0%	70.0%	70.0%	80.0%	80.0%	80.0%	80.0%	80.0%	80.0%	80.0%	80.0%	80.0%	80.0%
②	中部	85.2%	81.5%	92.6%	88.9%	88.9%	85.2%	81.5%	88.9%	81.5%	74.1%	70.4%	81.5%	77.8%	88.9%	96.3%
③	南部	82.8%	86.2%	86.2%	86.2%	86.2%	96.6%	89.7%	93.1%	82.8%	82.8%	82.8%	82.8%	82.8%	86.2%	86.2%
④	那覇	93.8%	93.8%	87.5%	100.0%	100.0%	93.8%	100.0%	87.5%	81.3%	81.3%	81.3%	81.3%	87.5%	93.8%	93.8%
⑤	本島計	82.9%	84.1%	85.4%	87.8%	87.8%	90.2%	87.8%	89.0%	81.7%	79.3%	78.0%	81.7%	81.7%	87.8%	90.2%
⑥	久米島	—	—	—	—	—	—	—	—	—	—	—	—	—	—	—
⑦	宮古	100.0%	75.0%	75.0%	75.0%	75.0%	50.0%	100.0%	100.0%	75.0%	75.0%	50.0%	50.0%	50.0%	75.0%	100.0%
⑧	八重山	75.0%	0.0%	0.0%	0.0%	0.0%	0.0%	75.0%	75.0%	50.0%	50.0%	50.0%	50.0%	50.0%	50.0%	50.0%
⑨	離島計	87.5%	37.5%	37.5%	37.5%	37.5%	25.0%	87.5%	87.5%	62.5%	62.5%	50.0%	50.0%	50.0%	62.5%	75.0%
⑩	総合計	83.3%	80.0%	81.1%	83.3%	83.3%	84.4%	87.8%	88.9%	80.0%	77.8%	75.6%	78.9%	78.9%	85.6%	88.9%

3. 一般病床

①	北部	92.2%	91.0%	91.9%	85.2%	85.2%	86.6%	87.4%	84.9%	84.3%	83.5%	82.9%	82.9%	82.9%	82.9%	84.6%
②	中部	99.5%	95.3%	94.8%	96.3%	96.3%	99.6%	100.1%	101.9%	100.1%	102.2%	99.9%	97.3%	97.5%	97.0%	97.8%
③	南部	91.3%	89.3%	89.3%	90.6%	90.6%	93.3%	93.8%	92.9%	91.8%	92.0%	92.0%	92.4%	92.5%	92.8%	93.2%
④	那覇	92.6%	93.7%	91.2%	93.8%	95.0%	95.4%	95.5%	94.8%	91.0%	87.4%	89.1%	88.8%	88.2%	92.2%	94.9%
⑤	本島計	94.2%	92.3%	91.7%	92.6%	92.9%	95.2%	95.6%	95.5%	93.6%	93.5%	93.1%	92.4%	92.3%	93.2%	94.3%
⑥	久米島	100.0%	100.0%	100.0%	100.0%	100.0%	100.0%	100.0%	100.0%	100.0%	100.0%	100.0%	100.0%	100.0%	100.0%	100.0%
⑦	宮古	88.9%	84.3%	84.7%	90.3%	90.3%	90.3%	89.9%	96.5%	90.4%	90.4%	88.3%	80.0%	80.0%	89.6%	89.6%
⑧	八重山	77.9%	73.2%	73.2%	79.8%	79.8%	79.8%	83.1%	83.6%	82.2%	80.3%	81.9%	82.7%	82.7%	85.0%	85.0%
⑨	離島計	84.0%	79.5%	79.7%	85.6%	85.6%	85.8%	87.1%	90.6%	86.9%	86.0%	85.6%	82.0%	82.0%	87.7%	87.7%
⑩	総合計	93.3%	91.1%	90.6%	92.0%	92.2%	94.3%	94.8%	95.0%	93.0%	92.8%	92.4%	91.4%	91.3%	92.7%	93.7%

②非コロナ病床：利用数一覧表

1. ICU

№	地域名	2/18			2/19			2/20			2/21			2/22			2/23			2/24			2/25			2/26			
		病床数	利用数	残数	病床数	利用数	残数	病床数	利用数	残数	病床数	利用数	残数	病床数	利用数	残数	病床数	利用数	残数	病床数	利用数	残数	病床数	利用数	残数	病床数	利用数	残数	
①	北部	2	2	0	2	2	0	2	2	0	2	2	0	2	2	0	2	2	0	2	2	0	2	2	0	2	2	0	
②	中部	35	27	8	35	27	8	35	29	6	35	30	5	35	28	7	35	27	8	35	26	9	35	30	5	35	30	5	
③	南部	54	50	4	54	51	3	54	49	5	54	49	5	54	48	6	54	50	4	54	48	6	54	49	5	54	49	5	
④	那覇	28	24	4	28	26	2	28	24	4	28	25	3	28	24	4	28	24	4	28	25	3	28	26	2	28	25	3	
⑤	本島計	119	103	16	119	106	13	119	104	15	119	106	13	119	102	17	119	103	16	119	101	18	119	107	12	119	106	13	
⑥	久米島	0	0	0	0	0	0	0	0	0	0	0	0	0	0	0	0	0	0	0	0	0	0	0	0	0	0	0	0
⑦	宮古	4	0	4	4	0	4	4	0	4	4	0	4	4	0	4	4	0	4	4	0	4	4	0	4	4	0	4	4
⑧	八重山	0	0	0	0	0	0	0	0	0	0	0	0	0	0	0	0	0	0	0	0	0	0	0	0	0	0	0	0
⑨	離島計	4	0	4	4	0	4	4	0	4	4	0	4	4	0	4	4	0	4	4	0	4	4	0	4	4	0	4	4
⑩	総合計	123	103	20	123	106	17	123	104	19	123	106	17	123	102	21	123	103	20	123	101	22	123	107	16	123	106	17	

2. HCU

①	北部	10	8	2	10	8	2	10	8	2	10	8	2	10	8	2	10	8	2	10	8	2	10	8	2	10	8	2	
②	中部	27	22	5	27	24	3	27	22	5	27	20	7	27	19	8	27	22	5	27	21	6	27	24	3	27	26	1	
③	南部	29	26	3	29	27	2	29	24	5	29	24	5	29	24	5	29	24	5	29	24	5	29	25	4	29	25	4	
④	那覇	16	16	0	16	14	2	16	13	3	16	13	3	16	13	3	16	14	2	16	15	1	16	15	1	16	15	1	
⑤	本島計	82	72	10	82	73	9	82	67	15	82	65	17	82	64	18	82	67	15	82	67	15	82	72	10	82	74	8	
⑥	久米島	0	0	0	0	0	0	0	0	0	0	0	0	0	0	0	0	0	0	0	0	0	0	0	0	0	0	0	0
⑦	宮古	4	4	0	4	4	0	4	3	1	4	3	1	4	2	2	4	2	2	4	2	2	4	3	1	4	4	0	
⑧	八重山	4	3	1	4	3	1	4	2	2	4	2	2	4	2	2	4	2	2	4	2	2	4	2	2	4	2	2	
⑨	離島計	8	7	1	8	7	1	8	5	3	8	5	3	8	4	4	8	4	4	8	4	4	8	5	3	8	6	2	
⑩	総合計	90	79	11	90	80	10	90	72	18	90	70	20	90	68	22	90	71	19	90	71	19	90	77	13	90	80	10	

3. 一般病床

①	北部	357	312	45	357	303	54	357	301	56	357	298	59	357	296	61	357	296	61	357	296	61	357	296	61	357	302	55
②	中部	1,359	1,361	△2	1,359	1,385	△26	1,372	1,374	△2	1,372	1,402	△30	1,372	1,371	1	1,372	1,335	37	1,372	1,338	34	1,372	1,331	41	1,374	1,344	30
③	南部	1,685	1,581	104	1,685	1,566	119	1,685	1,546	139	1,685	1,550	135	1,685	1,550	135	1,685	1,557	128	1,685	1,559	126	1,685	1,564	121	1,685	1,570	115
④	那覇	973	929	44	973	922	51	973	885	88	973	850	123	973	867	106	973	864	109	973	858	115	973	897	76	973	923	50
⑤	本島計	4,374	4,183	191	4,374	4,176	198	4,387	4,106	281	4,387	4,100	287	4,387	4,084	303	4,387	4,052	335	4,387	4,051	336	4,387	4,088	299	4,389	4,139	250
⑥	久米島	15	15	0	15	15	0	15	15	0	15	15	0	15	15	0	15	15	0	15	15	0	15	15	0	15	15	0
⑦	宮古	237	213	24	230	222	8	230	208	22	230	208	22	230	203	27	230	184	46	230	184	46	230	206	24	230	206	24
⑧	八重山	213	177	36	213	178	35	213	175	38	213	171	42	226	185	41	226	187	39	226	187	39	226	192	34	226	192	34
⑨	離島計	465	405	60	458	415	43	458	398	60	458	394	64	471	403	68	471	386	85	471	386	85	471	413	58	471	413	58
⑩	総合計	4,839	4,588	251	4,832	4,591	241	4,845	4,504	341	4,845	4,494	351	4,858	4,487	371	4,858	4,438	420	4,858	4,437	421	4,858	4,501	357	4,860	4,552	308

全国の「直近1週間の人口10万人当たり新規感染者数」(沖縄県独自調査)

都道府県名	人口	2月19日	2月20日	2月21日	2月22日	2月23日	2月24日	2月25日	1週間計	(先週同 曜日比)	人口10万人当 たりの新規感 染者数	順位
北海道	5,244,153	43	34	63	21	66	43	43	313	11	5.97	10位
青森県	1,230,715	0	0	0	0	1	0	1	2	1	0.16	
岩手県	1,212,201	6	4	0	0	0	0	0	10	-4	0.82	
宮城県	2,292,690	12	14	9	0	12	5	5	57	-2	2.49	
秋田県	952,005	0	0	0	0	0	0	0	0	0	0.00	
山形県	1,064,954	2	0	0	0	0	1	4	7	3	0.66	
福島県	1,825,055	6	5	0	4	12	2	19	48	7	2.63	
茨城県	2,854,131	22	38	46	14	16	58	13	207	-26	7.25	6位
栃木県	1,932,091	7	16	9	0	11	12	13	68	-2	3.52	
群馬県	1,926,370	16	9	13	6	21	14	6	85	-8	4.41	
埼玉県	7,343,453	141	121	84	101	105	59	111	722	-99	9.83	3位
千葉県	6,281,394	147	123	163	99	90	127	107	856	-42	13.63	2位
東京都	13,971,109	353	327	272	178	275	213	340	1,958	-105	14.01	1位
神奈川県	9,216,009	129	131	100	96	97	93	119	765	-23	8.30	4位
新潟県	2,199,746	4	2	2	0	9	11	3	31	-2	1.41	
富山県	1,034,670	1	4	1	0	2	0	0	8	-2	0.77	
石川県	1,133,753	17	19	12	6	14	12	8	88	-7	7.76	5位
福井県	762,679	5	0	0	0	0	2	0	7	-2	0.92	
山梨県	806,210	1	0	0	1	0	3	0	5	-1	0.62	
長野県	2,034,971	2	4	0	0	0	1	0	7	-3	0.34	
岐阜県	1,975,397	11	3	11	9	12	13	8	67	-5	3.39	19位
静岡県	3,618,972	36	22	18	12	31	26	10	155	-13	4.28	
愛知県	7,545,268	51	46	33	30	51	46	41	298	-10	3.95	15位
三重県	1,768,632	14	11	11	4	6	10	5	61	-15	3.45	
滋賀県	1,412,415	8	15	8	14	13	13	8	79	3	5.59	
京都府	2,568,427	17	16	9	7	8	7	7	71	-11	2.76	21位
大阪府	8,817,372	91	94	60	62	100	62	82	551	-7	6.25	8位
兵庫県	5,438,891	31	42	27	14	24	18	36	192	-10	3.53	16位
奈良県	1,322,970	13	5	5	3	3	3	6	38	-7	2.87	
和歌山県	914,055	2	1	0	0	1	1	0	5	-2	0.55	
鳥取県	551,402	1	0	0	0	0	0	0	1	0	0.18	
島根県	666,941	0	0	0	0	1	2	0	3	-1	0.45	
岡山県	1,882,356	1	2	3	4	2	2	0	14	-2	0.74	
広島県	2,794,862	1	3	3	5	4	5	6	27	-1	0.97	
山口県	1,341,506	0	1	2	0	1	2	2	8	-1	0.60	
徳島県	721,721	2	1	0	0	0	1	1	5	-4	0.69	
香川県	949,357	1	6	5	2	3	3	0	20	-3	2.11	
愛媛県	1,326,487	12	3	3	2	3	1	2	26	-1	1.96	
高知県	689,795	0	0	0	0	0	0	0	0	-2	0.00	
福岡県	5,108,038	60	71	32	26	45	26	39	299	-62	5.85	11位
佐賀県	808,821	1	8	8	5	11	4	12	49	12	6.06	9位
長崎県	1,310,660	3	4	8	0	3	1	0	19	-2	1.45	
熊本県	1,735,901	3	5	0	0	1	0	0	9	-4	0.52	
大分県	1,124,983	4	3	2	1	2	0	1	13	-4	1.16	
宮崎県	1,063,324	3	2	1	0	1	2	2	11	0	1.03	
鹿児島県	1,589,416	1	1	1	2	7	4	0	16	-3	1.01	
沖縄県	1,458,839	18	13	7	10	17	12	15	92	-2	6.31	7位
計	125,825,167	1299	1229	1031	738	1081	920	1075	7,373	-463	5.86	
米軍在沖		2	0	0	0	1	1	0	4	-1		

・「直近1週間の人口10万人当たり新規感染者数」

2.5~

15~

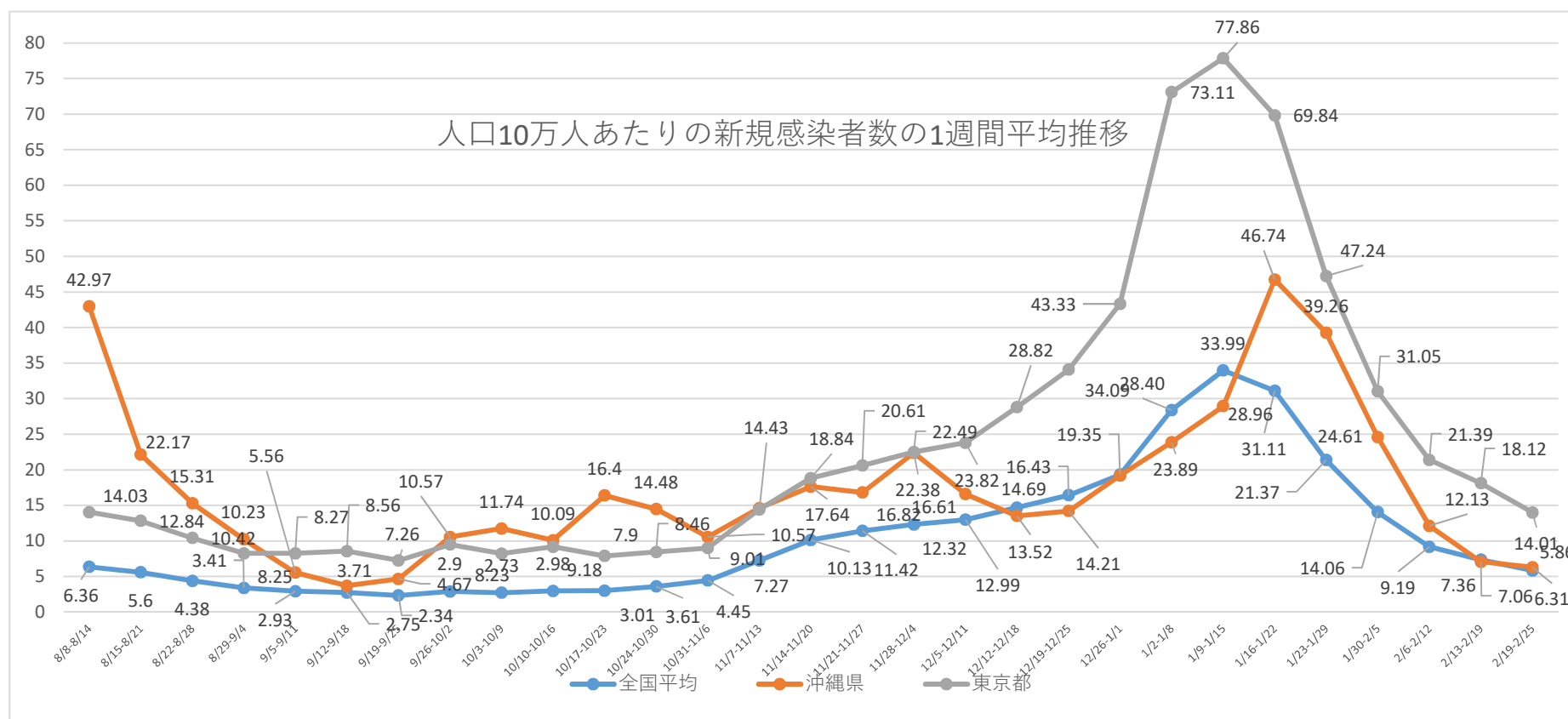
25~

※人口は各都道府県発表の人口推計による(11/10時点での最新のもの)。北海道は発表がないので住民基本台帳人口より。

※各都道府県の新規感染者数は沖縄県の独自調査による(速報値なのでさかのぼっての修正があります。)

	8/8- 8/14	8/15- 8/21	8/22- 8/28	8/29- 9/4	9/5- 9/11	9/12- 9/18	9/19- 9/25	9/26- 10/2	10/3- 10/9	10/10- 10/16	10/17- 10/23	10/24- 10/30	10/31- 11/6	11/7- 11/13	11/14- 11/20	11/21- 11/27	11/28- 12/4	12/5- 12/11	12/12- 12/18	12/19- 12/25	12/26- 1/1	1/2- 1/8	1/9- 1/15	1/16- 1/22	1/23- 1/29	1/30- 2/5	2/6- 2/12	2/13- 2/19	2/19- 2/25
全国平均	6.36	5.6	4.38	3.41	2.93	2.75	2.34	2.9	2.73	2.98	3.01	3.61	4.45	7.27	10.13	11.42	12.32	12.99	14.69	16.43	19.35	28.40	33.99	31.11	21.37	14.06	9.19	7.36	5.86
沖縄県	42.97	22.17	15.31	10.23	5.56	3.71	4.67	10.57	11.74	10.09	16.4	14.48	10.57	14.62	17.64	16.82	22.38	16.61	13.52	14.21	19.22	23.89	28.96	46.74	39.26	24.61	12.13	7.06	6.31
東京都	14.03	12.84	10.42	8.25	8.27	8.56	7.26	2.9	8.23	9.18	7.9	8.46	9.01	14.43	18.84	20.61	22.49	23.82	28.82	34.09	43.33	73.11	77.86	69.84	47.24	31.05	21.39	18.12	14.01
北海道	1.45	1.45	1.49	1.01	0.99	1.16	2	2.08	3.47	3.2	4.04	6.69	11.93	26.18	31.02	30.27	26.52	24.99	18.08	14.96	15.72	14.75	22.63	17.87	15.22	13.31	8.94	6.01	5.97
大阪府	13.05	11.78	8.54	6.38	6.17	5.4	4.68	4.38	3.83	4.05	5.28	8.28	9.92	15.7	21.25	27.47	29.83	27.15	25.9	21.76	21.16	34.15	42.28	39.75	30.18	18.16	10.62	8.17	6.25

※全国等の数値は、報道資料等から総括情報部が独自に集計した数値になります。



※10/3～11/5まで34日間新規感染者数の10万人当たり割合で全国ワースト（11/6から北海道・大阪・東京ワースト、沖縄2/25 7位）

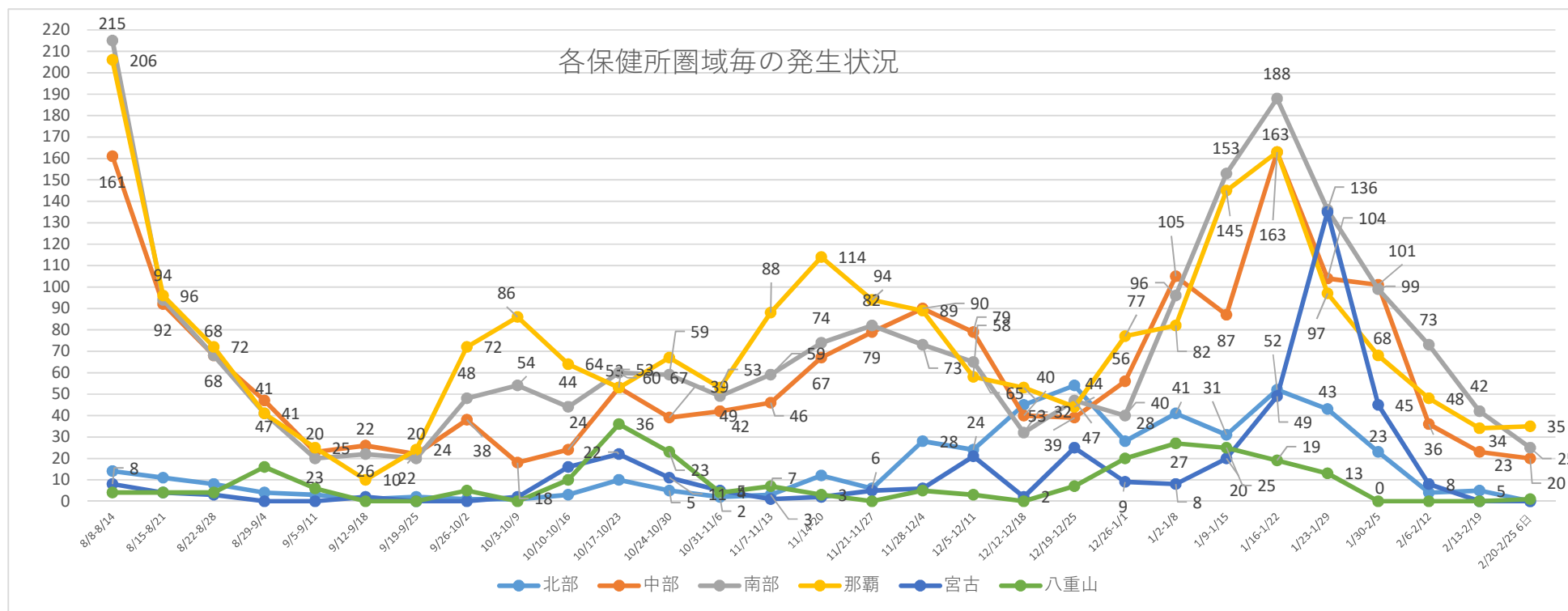
※8/1-9/7まで38日間前回ワースト※10/24～累計感染者数の10万人当たり全国ワースト 12/10ワースト2位（2/21沖縄554、東京784）

各市及び各保健所管内の1週間毎の感染者新規発生状況

	8/8- 8/14	8/15- 8/21	8/22- 8/28	8/29- 9/4	9/5- 9/11	9/12- 9/18	9/19- 9/25	9/26- 10/2	10/3- 10/9	10/10- 10/16	10/17- 10/23	10/24- 10/30	10/31- 11/6	11/7- 11/13	11/14- 11/20	11/21- 11/27	11/28- 12/4	12/5- 12/11	12/12- 12/18	12/19- 12/25	12/26- 1/1	1/2- 1/8	1/9- 1/15	1/16- 1/22	1/23- 1/29	1/30- 2/5	2/6- 2/12	2/13- 2/19	2/20- 2/25 6日
名護市	6	5	6	2	2	0	1	1	1	3	8	4	1	2	6	2	20	20	31	22	25	35	28	50	38	21	4	5	0
北部保健所管内	8	6	2	2	1	1	1	0	0	0	2	1	1	1	6	4	8	4	14	32	3	6	3	2	5	2	0	0	0
宜野湾市	33	8	9	2	1	5	4	4	6	5	10	11	13	18	31	27	17	10	7	9	11	18	27	28	17	16	2	3	9
沖縄市	28	26	22	25	13	13	10	16	8	6	21	17	18	13	20	27	44	28	13	18	16	38	24	42	30	31	12	4	1
うるま市	37	23	14	14	4	4	5	4	3	4	8	5	2	8	7	7	11	12	5	4	2	15	20	64	31	35	15	12	6
中部保健所管内	63	35	23	6	5	4	3	14	1	9	14	6	9	7	9	18	18	29	15	8	27	34	16	29	26	19	7	4	4
那覇市	206	96	72	41	25	10	24	72	86	64	53	67	53	88	114	94	89	58	53	44	77	82	145	163	97	68	48	34	35
浦添市	63	25	9	12	10	9	7	19	15	26	25	18	17	21	26	47	30	23	11	14	15	23	55	58	45	54	28	19	14
豊見城市	39	15	6	12	6	1	4	9	10	4	8	7	4	12	11	5	12	16	9	6	5	16	10	29	37	23	9	6	2
糸満市	37	21	12	7	1	6	1	1	6	4	6	12	14	7	5	7	6	7	3	3	6	11	31	51	25	5	2	11	1
南城市	20	5	9	3	2	2	1	5	3	2	8	5	3	6	14	4	4	10	3	9	2	16	14	20	10	3	1	0	1
南部保健所管内	56	28	32	7	1	4	7	14	20	8	13	17	11	13	18	19	21	9	6	15	12	30	43	30	19	14	33	6	7
宮古島市	8	4	3	0	0	2	0	0	2	16	22	11	5	1	2	5	6	21	2	25	9	8	20	49	135	45	8	0	0
宮古保健所管内	0	0	0	0	0	0	0	0	0	0	0	0	0	0	0	0	0	0	0	0	0	0	0	0	0	0	0	0	0
石垣市	2	2	2	8	3	0	0	5	0	10	34	21	3	7	3	0	2	0	0	7	20	27	25	19	13	0	0	0	1
八重山保健所管内	2	2	2	8	3	0	0	0	0	0	2	2	1	0	0	0	3	3	0	0	0	0	0	0	0	0	0	0	0
県外	6	3	4	0	1	1	0	1	1	2	3	3	1	2	0	1	2	2	1	2	20	20	5	6	4	2	2	1	3
	614	304	227	149	78	62	68	165	162	163	237	207	156	206	272	267	293	252	173	218	250	379	466	640	532	338	171	105	84

各保健所管内の圏域毎の状況

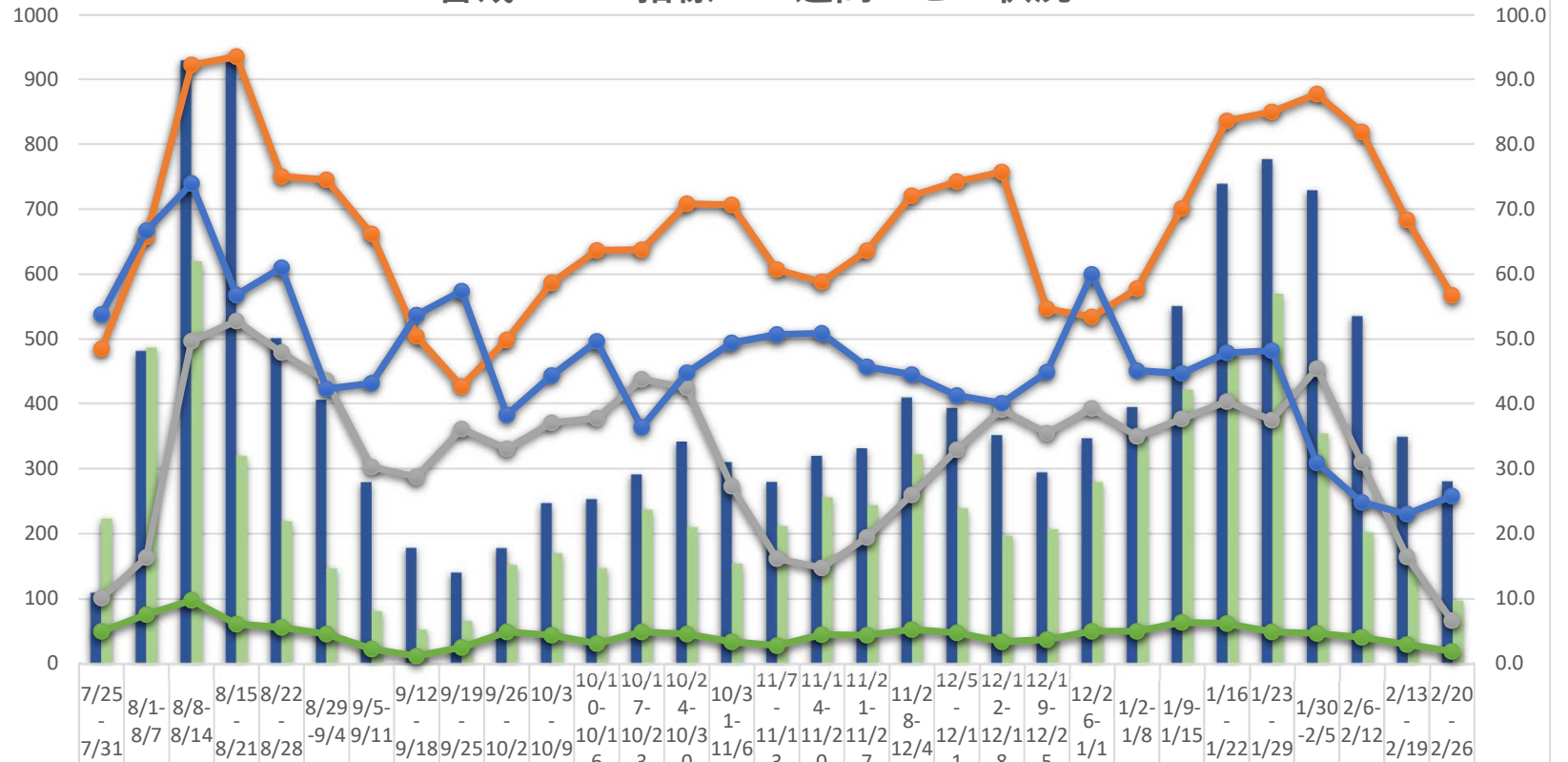
	8/8-8/14	8/15-8/21	8/22-8/28	8/29-9/4	9/5-9/11	9/12-9/18	9/19-9/25	9/26-10/2	10/3-10/9	10/10-10/16	10/17-10/23	10/24-10/30	10/31-11/6	11/7-11/13	11/14-20	11/21-11/27	11/28-12/4	12/5-12/11	12/12-12/18	12/19-12/25	12/26-1/1	1/2-1/8	1/9-1/15	1/16-1/22	1/23-1/29	1/30-2/5	2/6-2/12	2/13-2/19	2/20-2/25 6日
北部	14	11	8	4	3	1	2	1	1	3	10	5	2	3	12	6	28	24	45	54	28	41	31	52	43	23	4	5	0
中部	161	92	68	47	23	26	22	38	18	24	53	39	42	46	67	79	90	79	40	39	56	105	87	163	104	101	36	23	20
南部	215	94	68	41	20	22	20	48	54	44	60	59	49	59	74	82	73	65	32	47	40	96	153	188	136	99	73	42	25
那覇	206	96	72	41	25	10	24	72	86	64	53	67	53	88	114	94	89	58	53	44	77	82	145	163	97	68	48	34	35
宮古	8	4	3	0	0	2	0	0	2	16	22	11	5	1	2	5	6	21	2	25	9	8	20	49	135	45	8	0	0
八重山	4	4	4	16	6	0	0	5	0	10	36	23	4	7	3	0	5	3	0	7	20	27	25	19	13	0	0	0	1



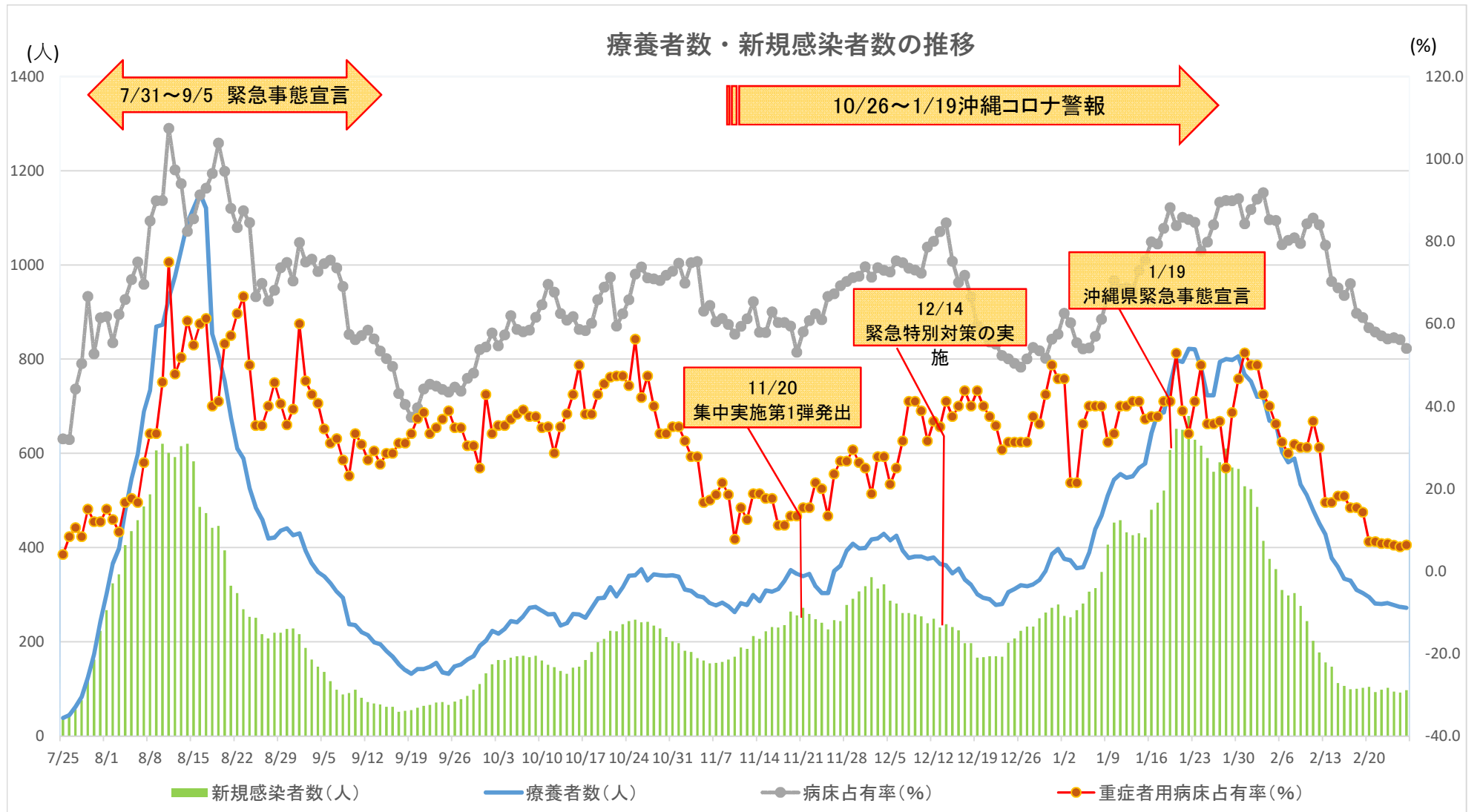
(人)

警戒レベル指標の1週間ごとの状況

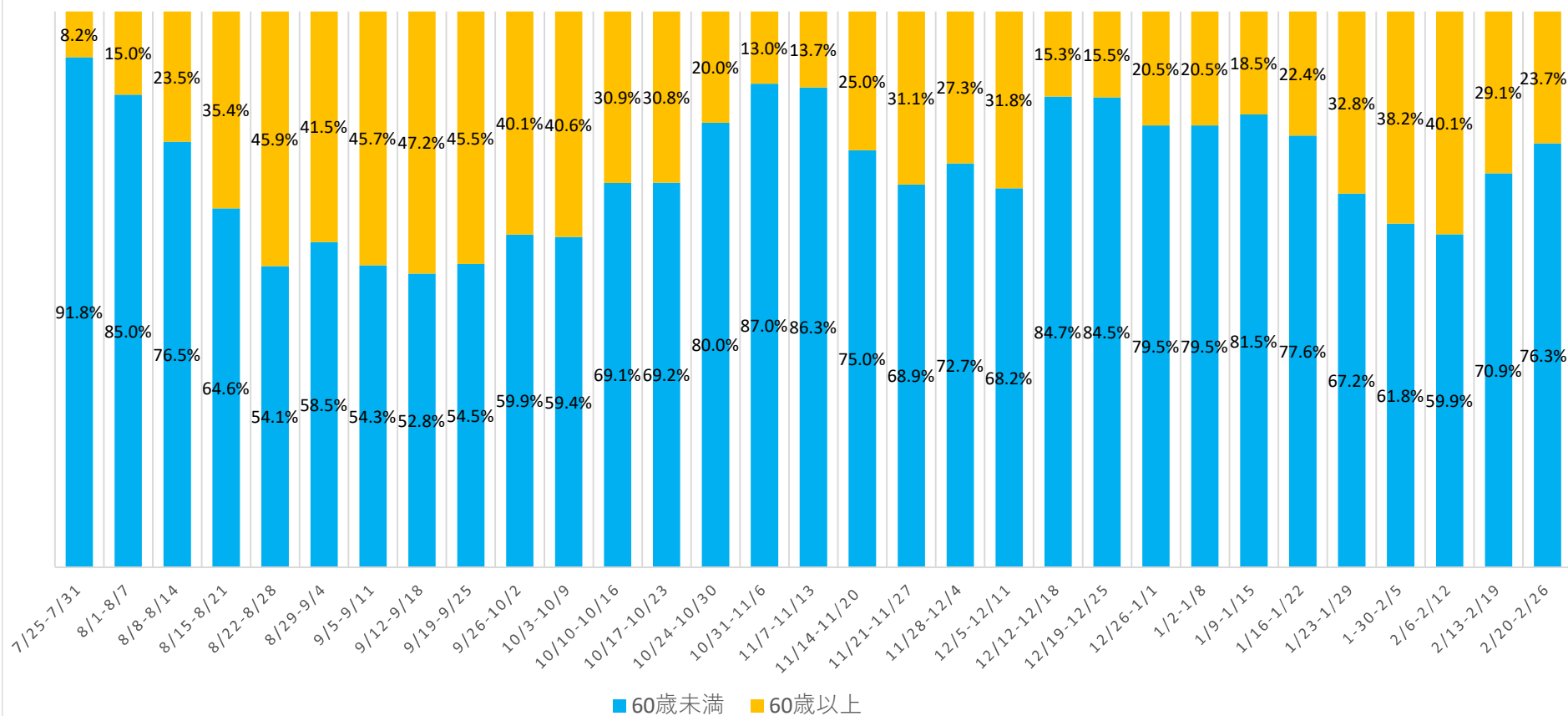
(%)



療養者数	110	482	929	926	501	406	279	178	141	178	247	253	291	341	310	280	320	331	409	393	351	294	346	394	551	739	777	729	536	349	280
新規感染者数	223	487	620	319	219	147	81	53	66	152	170	147	237	210	154	212	256	244	322	239	197	207	279	348	421	480	570	354	202	147	97
病床占有率	48.5	65.8	92.3	93.6	75.1	74.6	66.2	50.4	42.7	49.9	58.7	63.7	63.8	70.9	70.7	60.7	58.8	63.6	72.1	74.3	75.8	54.7	53.4	57.8	70.1	83.7	85.1	87.8	82.0	68.4	56.7
重症者用病床占有率	10.0	16.3	49.7	52.8	47.9	43.6	30.3	28.7	36.1	33.1	37.1	37.8	43.8	42.5	27.3	16.1	14.7	19.4	26.0	32.9	39.1	35.5	39.3	35.0	37.7	40.4	37.5	45.5	31.0	16.4	6.6
感染経路不明な割合	53.8	66.7	74.0	56.8	61.0	42.3	43.2	53.7	57.4	38.3	44.4	49.7	36.4	44.8	49.4	50.7	50.9	45.7	44.5	41.3	40.1	44.9	60.0	45.1	44.7	47.9	48.2	30.9	24.8	23.0	25.8
新規PCR検査の陽性率	4.9	7.5	9.7	6.0	5.5	4.5	2.2	1.1	2.4	4.8	4.3	3.0	4.8	4.5	3.3	2.7	4.4	4.3	5.2	4.7	3.3	3.6	4.9	4.9	6.3	6.1	4.8	4.6	4.0	2.9	1.8

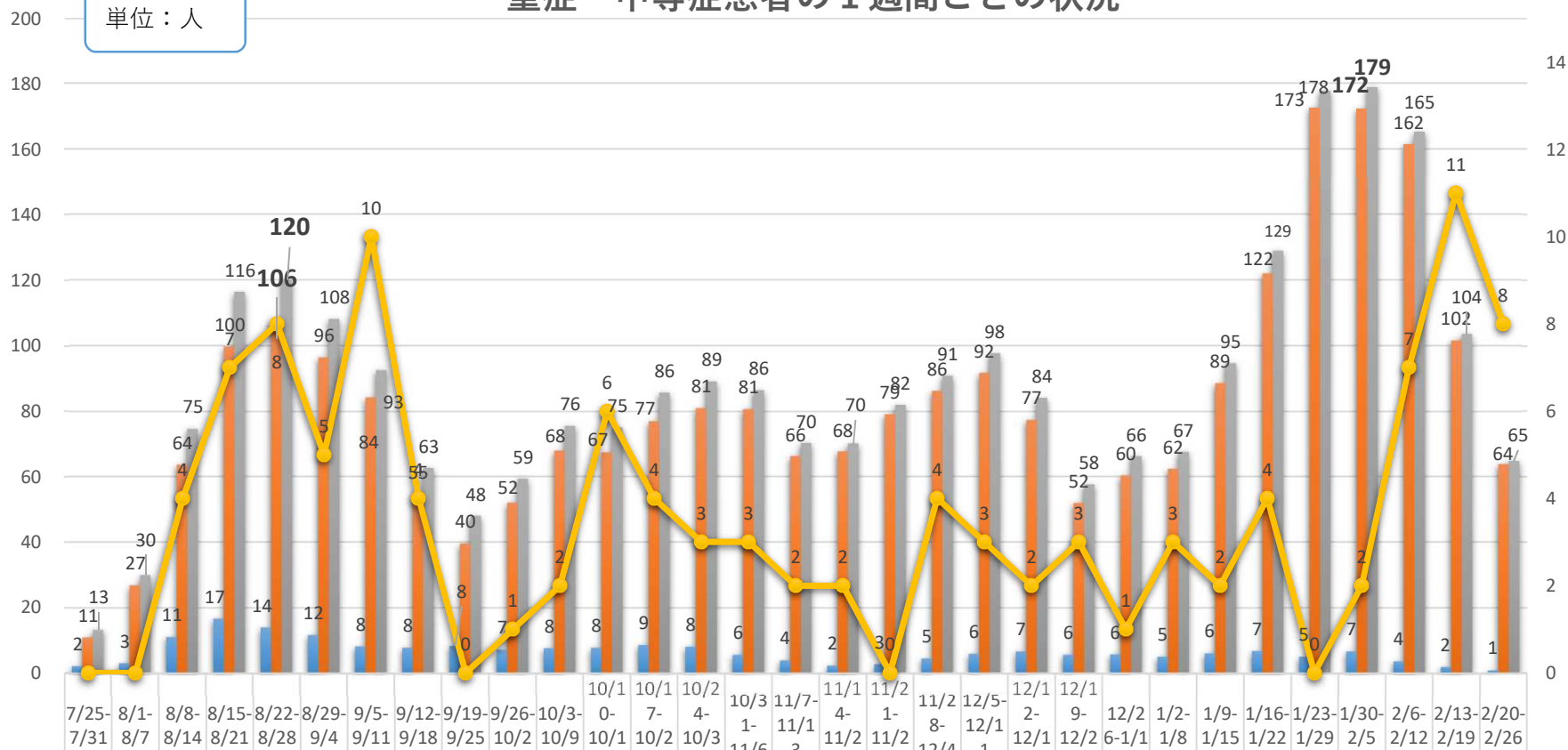


新規感染者に占める60歳以上の割合



重症・中等症患者の1週間ごとの状況

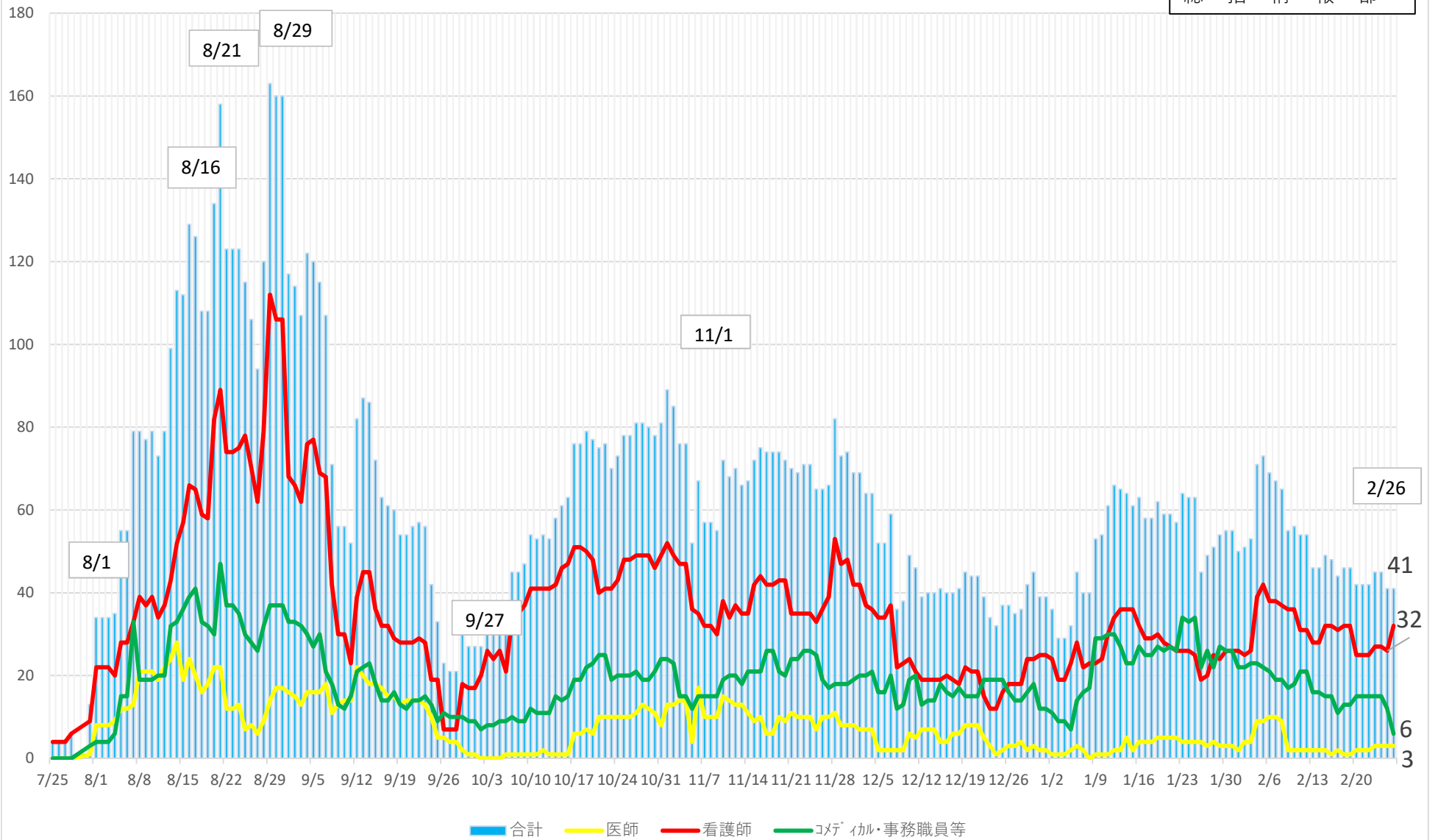
単位：人



重症者	2	3	11	17	14	12	8	8	8	7	8	8	9	8	6	4	2	3	5	6	7	6	6	5	6	7	5	7	4	2	1
中等症者	11	27	64	100	106	96	84	55	40	52	68	67	77	81	81	66	68	79	86	92	77	52	60	62	89	122	173	172	162	102	64
合計	13	30	75	116	120	108	93	63	48	59	76	75	86	89	86	70	70	82	91	98	84	58	66	67	95	129	178	179	165	104	65
死亡退院	0	0	4	7	8	5	10	4	0	1	2	6	4	3	3	2	2	0	4	3	2	3	1	3	2	4	0	2	7	11	8

患者受入医療機関の就業制限(休業)状況

令和3年2月26日時点
総括情報部



インフルエンザ流行状況 【2021年第7週（2/15～2/21）】

概況

インフルエンザ非流行期です。

48週連続で、定点当たりの患者数が1.00以下となっています。

- ◆ 沖縄県全体の定点あたり報告数※1は0.00人となっています。
- ◆ インフルエンザによる入院患者報告※2は0名でした。
- ◆ 定点医療機関でのウイルス型別報告はA型が0%、B型が0%、不明が0%でした。
- ◆ ～インフルエンザに うつらず・うつさず・（救急医療機関を）つぶさない～
- ◆ **インフルエンザと新型コロナウイルス感染症の予防方法は同じです。**
人混みをさけ、手洗い、咳エチケットの習慣をつけて、感染予防に努めましょう♪

※1 定点あたり報告数（人/定点）＝定点医療機関から報告された患者数を報告医療機関数で割った値

定点医療機関：県内58か所（小児科：34、内科：24）。インフルエンザ患者数を毎週報告。

※2 インフルエンザによる入院患者報告は、県内7か所の基幹定点医療機関より報告のあったものです。

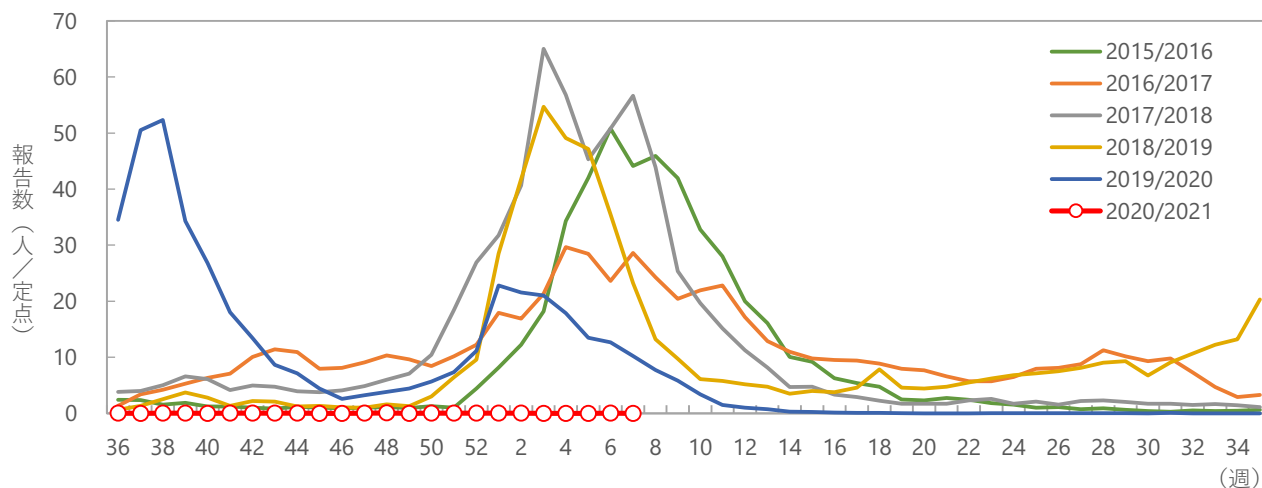
インフルエンザは通常、秋から春にかけて流行するため、流行時期にあわせて、9月から翌年8月（第36週～第35週）の1年間を流行シーズンとしています。

今シーズンや過去の流行状況は、ホームページ

（<http://www.pref.okinawa.jp/site/hoken/eiken/kikaku/kansenjouhou/home.html>）をご覧ください。

1 定点あたり報告数の推移

県全体の定点あたりの患者報告は、0.00人(前週0.02人)となっています。



過去5シーズンの流行時期の比較

※2020年は53週あるため、52週と53週の平均値を2020/2021シーズン第52週のデータとしています。

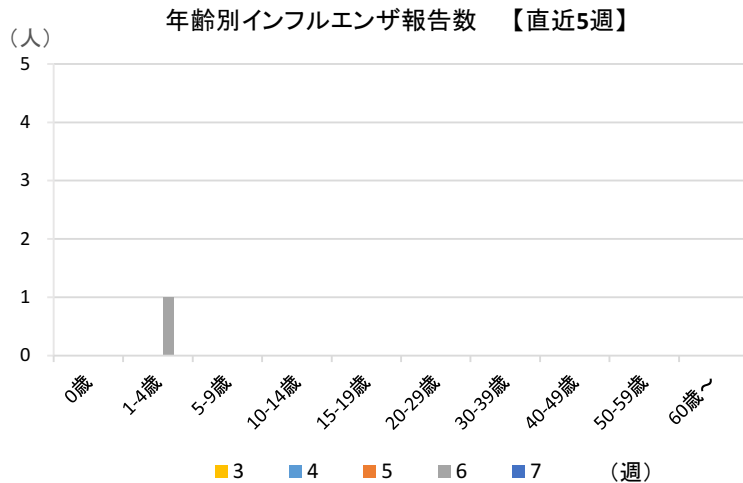
- ◆ 直近10週の全国、沖縄県、保健所管内別報告数
現在、インフルエンザ非流行期です。

週別疾病別患者数・定点数		2020年12月			2021年1月				2月		
疾病名	保健所等\週	51	52	53	1	2	3	4	5	6	7
インフルエンザ (報告数)	北部	1	0	0	0	0	0	0	0	0	0
	中部	2	0	0	0	0	0	0	0	0	0
	那覇市	0	0	1	1	1	0	0	0	0	0
	南部	0	2	0	1	0	0	0	0	1	0
	宮古	0	0	0	0	0	0	0	0	0	0
	八重山	0	1	0	0	0	0	0	0	0	0
	沖縄県	3	3	1	2	1	0	0	0	1	0
	全国	70	69	69	73	66	64	64	98	56	
インフルエンザ (定点あたり報告数)	北部	0.20	0.00	0.00	0.00	0.00	0.00	0.00	0.00	0.00	0.00
	中部	0.10	0.00	0.00	0.00	0.00	0.00	0.00	0.00	0.00	0.00
	那覇市	0.00	0.00	0.08	0.08	0.08	0.00	0.00	0.00	0.00	0.00
	南部	0.00	0.14	0.00	0.07	0.00	0.00	0.00	0.00	0.07	0.00
	宮古	0.00	0.00	0.00	0.00	0.00	0.00	0.00	0.00	0.00	0.00
	八重山	0.00	0.33	0.00	0.00	0.00	0.00	0.00	0.00	0.00	0.00
	沖縄県	0.05	0.05	0.02	0.03	0.02	0.00	0.00	0.00	0.02	0.00
	全国	0.01	0.01	0.01	0.01	0.01	0.01	0.01	0.02	0.01	

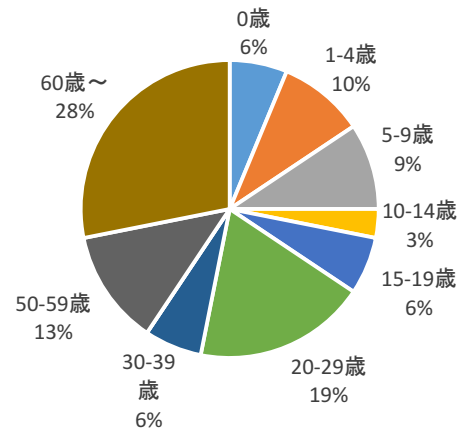
2 年齢別報告数

年齢別（直近5週）では1-4歳で1人、報告がありました。

累計では、60歳以上が最も多く28%、次いで20代が19%、50代が13%と続いています。

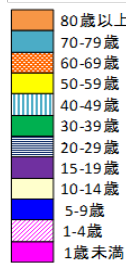
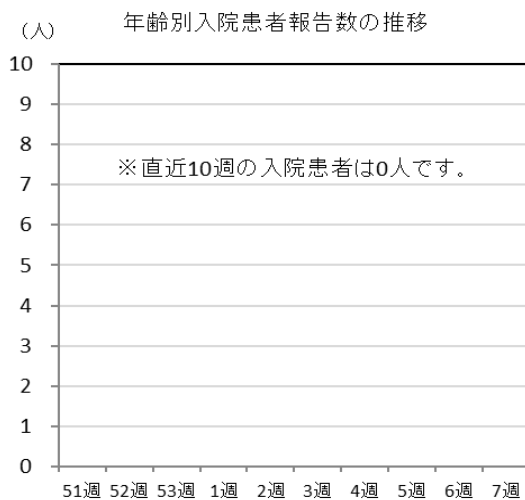


2020/2021シーズン累計(n=32)



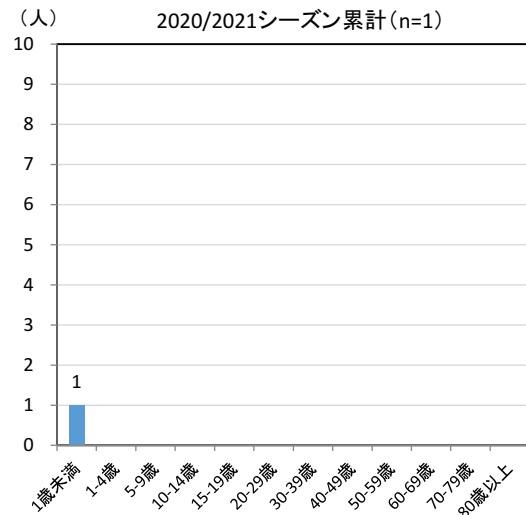
3 インフルエンザによる入院患者

今週の入院患者はいませんでした。



年齢別入院患者報告数

2020/2021シーズン累計(n=1)



4 インフルエンザウイルス型別報告

定点医療機関からの型別報告*

【 7週 】

A型	0件
B型	0件
不明	0件

* 検査キット等によるもの。

5 インフルエンザウイルス検出状況

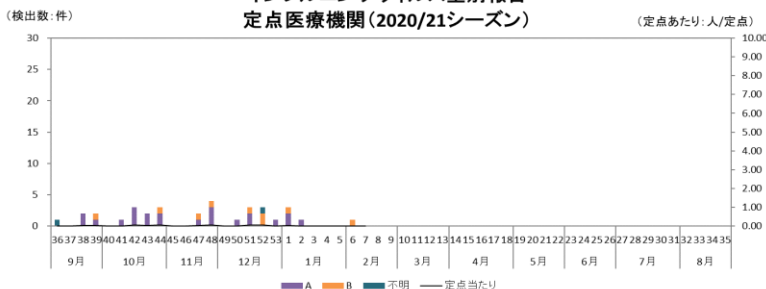
衛研での検出報告

シーズン累計：

A(H1)pdm09型	0株
AH1型	0株
AH3型	0株
B型*	0株

* 内訳：山形系統 0株、ビクトリア系統 0株

インフルエンザウイルス型別報告
定点医療機関(2020/21シーズン)



今シーズンの検出報告はまだありません。

宿泊療養施設:入居状況等の報告

1. 運営状況

	那 覇		北 部	宮 古		八重山	合 計
	リブネックス 那覇	東横イン 旭橋駅前	ホテル・スライ ト名護	ピ・スリー 宮古島 NEXUS	ピ・スライ ト宮古島	ホテル 石垣	
開設日 (再開日)	7月30日	8月4日	10月20日	8月12日	1月28日	8月4日	
確保部屋数	60部屋	200部屋	30部屋	27部屋	73部屋	50部屋	440部屋
入居部屋数	0部屋	51部屋	0部屋	0部屋	0部屋	0部屋	51部屋
残部屋数	60部屋	149部屋	30部屋	27部屋	73部屋	50部屋	389部屋
総入所者数	113人	2093人	180人	101人	79人	115人	2681人
総退所者数	113人	2035人	180人	101人	79人	115人	2623人
入居人数	0人	58人	0人	0人	0人	0人	58人
陽性者数	0人	56人	0人	0人	0人	0人	56人

2. 男女別人数・比率

男女比	男性人数	女性人数	計
人数	29人	29人	58人
比率	50.0%	50.0%	100.0%

3. 年代別人数・比率

年代別	男性人数	女性人数	計	年代別割合
10歳未満	2人	1人	3人	5.2%
10代	3人	2人	5人	8.6%
20代	12人	17人	29人	50.0%
30代	6人	1人	7人	12.1%
40代	2人	1人	3人	5.2%
50代	3人	3人	6人	10.3%
60代	1人	4人	5人	8.6%
70代	人	人	人	0.0%
80代	人	人	人	0.0%
年齢確認中	人	人	人	0.0%
小計	29人	29人	58人	100.0%

沖縄県内の人口変動状況について

外出自粛の効果を定量的に分析するため、KDDIの位置情報ビッグデータ分析ツール「KDDI Location Analyzer」を利用し、検証を行った。

調査箇所は、本島・宮古・八重山の3地域で繁華街・商業地域・空港エリアとし、合計16地点(のべ18地点)を設定した。

1. 調査箇所・時間

3月20日(金・祝)又は21日(土)を基準日と設定し、(1)繁華街エリアに関しては22時時点の金・土曜日及び祝祭日の前日、(2)商業エリアに関しては土日祝祭日の15時時点、(3)空港に関しては土日祝祭日1日単位で検証を行った。

(1) 繁華街エリア：22時時点(10地点)

- ①名護市：みどり街周辺、②沖縄市：中の町・ゲート通り周辺、③那覇市：松山周辺
④那覇市：久茂地周辺、⑤那覇市：てんぷす那覇周辺(桜坂・平和通り等)、
⑥那覇市：栄町周辺、⑦浦添市：屋富祖周辺、⑧宜野湾市：普天間周辺
⑨宮古島市：西里通り・下里通り周辺、⑩石垣市：美崎町周辺

(2) 商業エリア：15時時点(7地点)

- ①北谷町：美浜周辺、②北中城村：イオンモール沖縄ライカム、
③浦添市：サンエー浦添西海岸パルコシティ、
④豊見城市：豊崎ショッピングモールあしびな、⑤那覇市：サンエー那覇メインプレイス
⑥那覇市：久茂地周辺、⑦那覇市：てんぷす那覇周辺(桜坂・平和通り等)

(3) 空港エリア：1日単位(3地点)

- ①那覇空港、②宮古空港、③石垣空港

2. 分析結果

(1) 繁華街エリア：22時時点(10地点平均) ※9/5、9/6台風10号接近

3/21 (土)	4/4 (土)	5/2 (土)	7/25 (土)	8/1 (土)	9/5 (土)	10/3 (土)	11/21 (土)	12/26 (土)	1/16 (土)	1/23 (土)	1/30 (土)	2/6 (土)	2/13 (土)
基準日	▲44.7	▲64.9	▲7.8	▲45.8	▲40.1	▲22.3	▲12.0	▲24.7	▲39.0	▲54.4	▲51.3	▲50.1	▲52.5

(2) 商業エリア：15時時点(7地点平均)

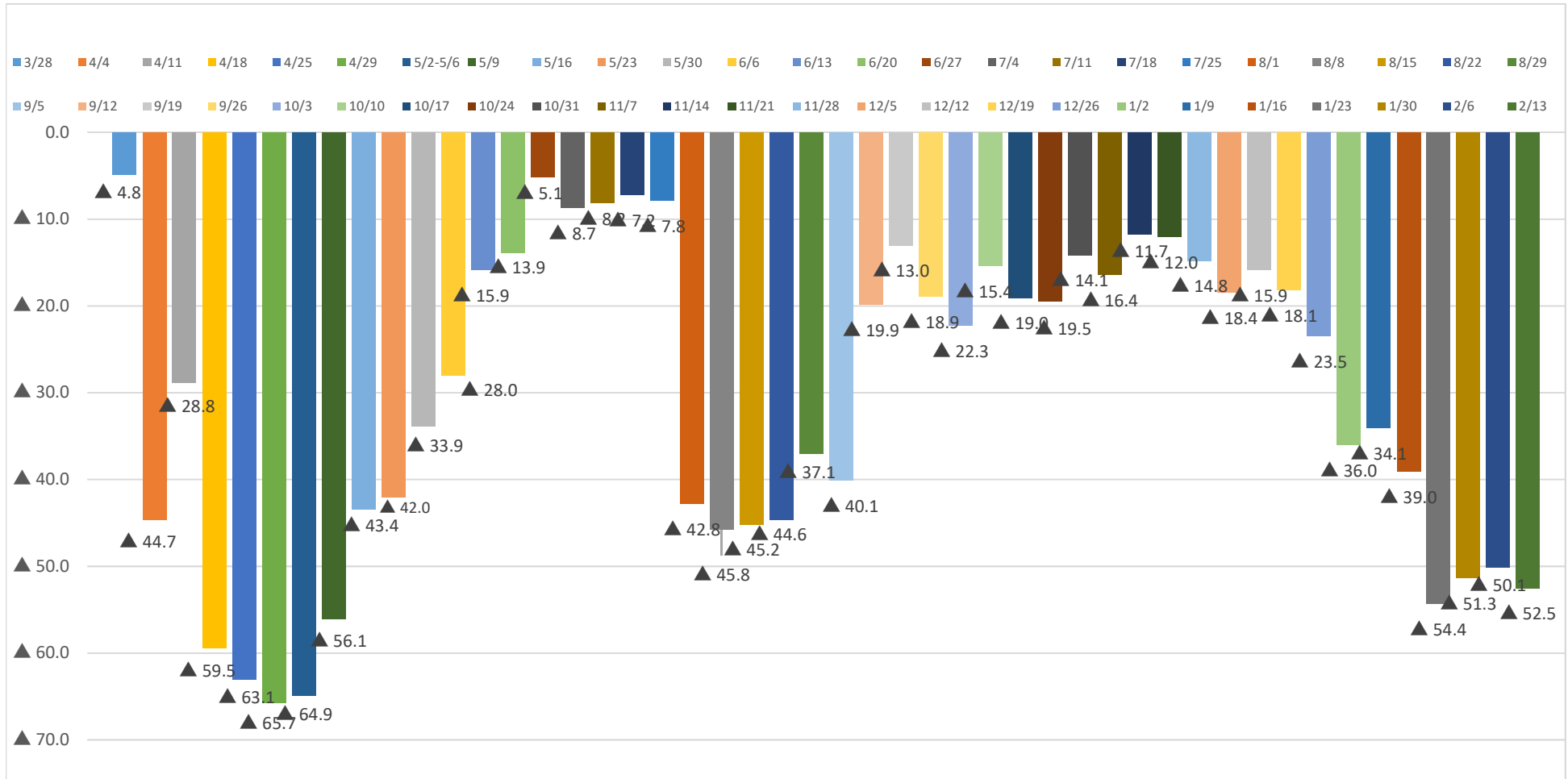
3/20 (金祝)	4/5 (日)	5/2-5/6 土-水	7/23-26 木-日	8/2 (日)	9/6 (日)	10/4 (日)	11/21-23 土-月	12/27 (日)	1/17 (日)	1/24 (日)	1/31 (日)	2/7 (日)	2/14 (日)
基準日	▲32.4	▲62.0	▲10.9	▲34.0	▲39.0	▲14.5	▲3.0	0.7	▲15.5	▲28.1	▲20.8	▲21.3	▲18.0

(3) 空港エリア：1日単位(3地点平均)

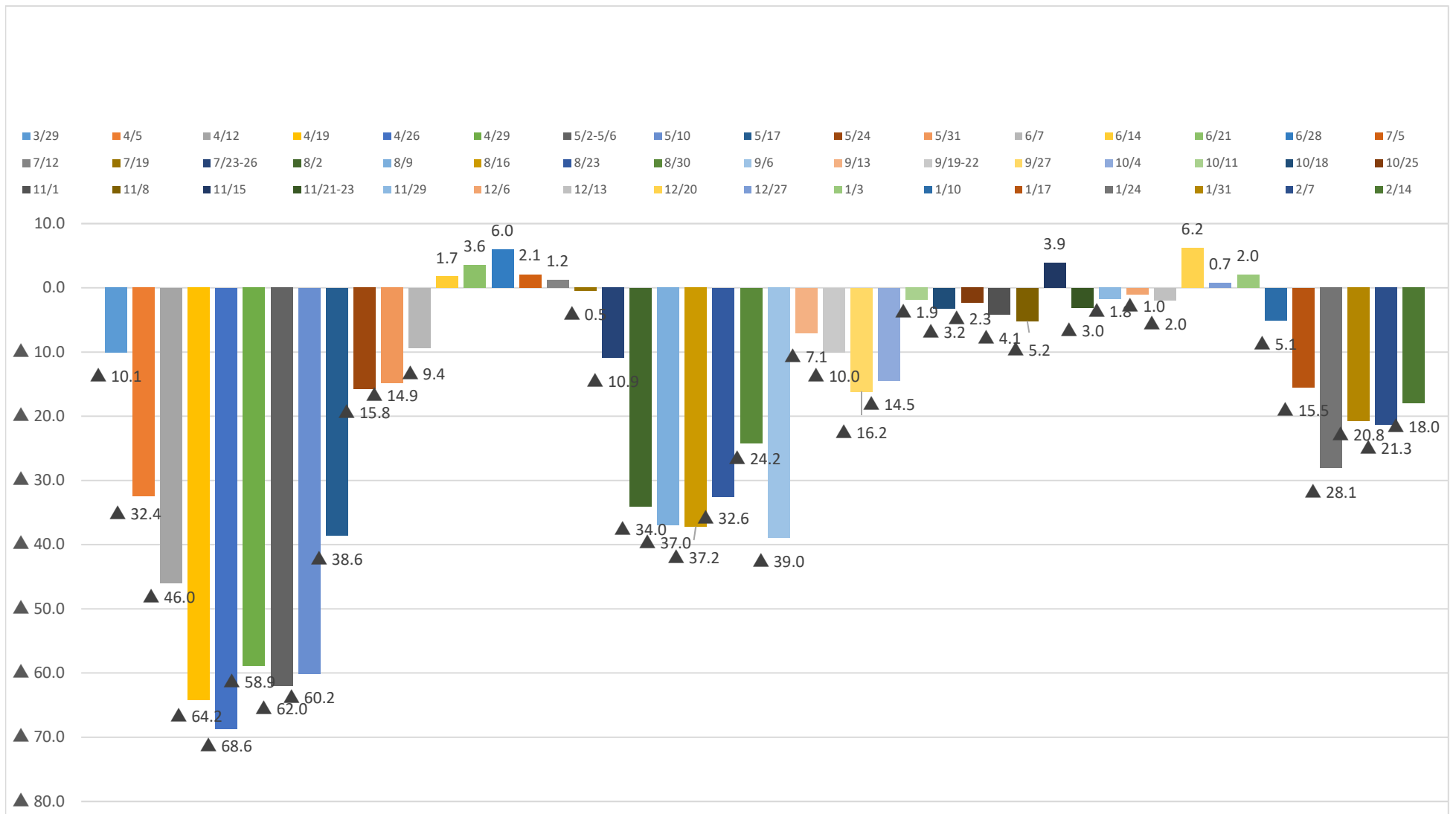
3/21 (金祝)	4/5 (日)	5/2-5/6 土-水	7/23-25 木-日	8/2 (日)	9/6 (日)	10/4 (日)	11/21-23 土-月	12/27 (日)	1/17 (日)	1/24 (日)	1/31 (日)	2/7 (日)	2/14 (日)
基準日	▲28.2	▲81.3	▲0.3	▲25.9	▲80.5	▲23.1	17.0	▲12.7	▲55.7	▲63.1	▲56.7	▲61.3	▲57.5

沖縄県内の人口変動状況について

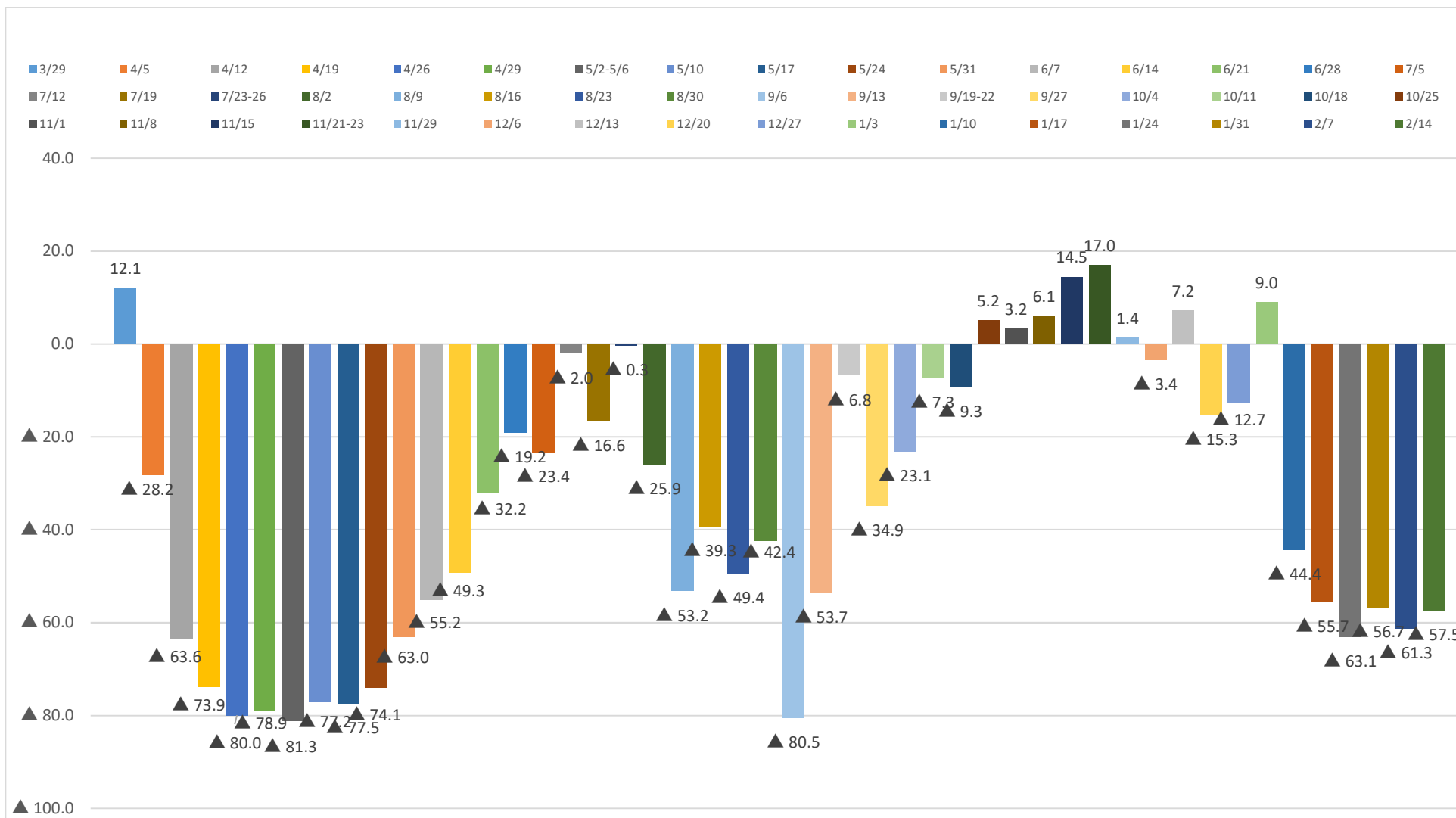
【Ⅰ 繁華街エリア合計：3月21日(土)と比較して各土曜日22時時点】



【Ⅱ 商業エリア合計：3月20日(金祝)と比較して各日曜日15時時点】



【Ⅲ 空港エリア合計：3月20日(金祝)と比較して各日曜日 1日単位】



宮古・八重山地域の感染状況

令和3年2月26日時点

令和2年10月16日(金)から宮古及び八重山地域を医療フェーズ5へ引き上げ
 令和2年11月17日(火)から宮古及び八重山地域を医療フェーズ4へ引き下げ
 令和2年12月9日(水)から宮古を医療フェーズ5へ引き上げ
 令和3年1月14日(木)から県内全域で医療フェーズ5へ引き上げ

【宮古】

総括情報部

判断指標		2/12	2/13	2/14	2/15	2/16	2/17	2/18	2/19	2/20	2/21	2/22	2/23	2/24	2/25	2/26
圏内の医療体制	① 療養者数(入院中・宿泊療養中・自宅療養中・入院等調整中)	56	56	31	30	18	17	17	8	8	8	8	4	3	3	2
	② 現時点:病床占有率(入院中/病床数)	96.4%	90.0%	53.8%	59.1%	59.1%	64.7%	57.9%	53.3%	53.3%	46.7%	53.8%	27.3%	18.2%	14.3%	14.3%
圏内の感染状況	④ 新規感染者数(直近1週間合計)	9	6	2	2	2	0	0	0	0	0	0	0	0	0	0
	⑤ 感染経路不明な症例の割合(直近1週間平均)	55.6%	50.0%	0.0%	0.0%	0.0%	0.0%	0.0%	0.0%	#DIV/0!	#DIV/0!	#DIV/0!	#DIV/0!	#DIV/0!	#DIV/0!	#DIV/0!
判断指標関係	① 病床数															
	○医療機関病床数	28	30	26	22	22	17	19	15	15	15	13	11	11	14	14
	○宿泊施設病床数	100	100	100	100	100	100	100	100	100	100	100	100	100	100	100
	② 重症用病床数	0	0	0	0	0	0	0	0	0	0	0	0	0	0	0
	③ 新規感染者数	0	0	0	0	0	0	0	0	0	0	0	0	0	0	0
	④ 感染経路不明者数	0	0	0	0	0	0	0	0	0	0	0	0	0	0	0
	⑤ 重症者数	0	0	0	0	0	0	0	0	0	0	0	0	0	0	0
⑥ 入院患者数	27	27	14	13	13	11	11	8	8	7	7	3	2	2	2	

【八重山】

判断指標		2/12	2/13	2/14	2/15	2/16	2/17	2/18	2/19	2/20	2/21	2/22	2/23	2/24	2/25	2/26
圏内の医療体制	① 療養者数(入院中・宿泊療養中・自宅療養中・入院等調整中)	1	1	1	1	0	0	0	0	0	0	0	1	1	1	1
	② 現時点:病床占有率(入院中/病床数)	7.1%	7.7%	7.7%	7.1%	0.0%	0.0%	0.0%	0.0%	0.0%	0.0%	0.0%	7.1%	6.7%	6.7%	6.7%
圏内の感染状況	④ 新規感染者数(直近1週間合計)	0	0	0	0	0	0	0	0	0	0	0	1	1	1	1
	⑤ 感染経路不明な症例の割合(直近1週間平均)	0.0%	0.0%	0.0%	0.0%	0.0%	0.0%	0.0%	0.0%	0.0%	0.0%	0.0%	100.0%	100.0%	100.0%	100.0%
判断指標関係	① 病床数															
	○医療機関病床数	14	13	13	14	14	13	13	14	13	13	15	14	15	15	15
	○宿泊施設病床数	50	50	50	50	50	50	50	50	50	50	50	50	50	50	50
	② 重症用病床数	0	0	0	0	0	0	0	0	0	0	0	0	0	0	0
	③ 新規感染者数	0	0	0	0	0	0	0	0	0	0	0	1	0	0	0
	④ 感染経路不明者数	0	0	0	0	0	0	0	0	0	0	0	0	1	0	0
	⑤ 重症者数	0	0	0	0	0	0	0	0	0	0	0	0	0	0	0
⑥ 入院患者数	1	1	1	1	0	0	0	0	0	0	0	0	1	1	1	