

第139回沖縄県新型コロナウイルス感染症対策本部会議

日 時：令和3年12月27日（月）10:30～11:30

場 所：県庁6階第1・2特別会議室

次 第

1 開 会

2 報告事項

- (1) 沖縄県内における新型コロナウイルス感染症患者の発生等について
- (2) 米軍基地内における新型コロナウイルス感染症患者の発生等について
- (3) 沖縄県内及び全国の感染状況について
- (4) 宿泊施設の運用状況について
- (5) PCR検査事業の状況について
- (6) ワクチン対策チーム進捗状況報告について
- (7) 空港PCR検査プロジェクト・TACO・RICCA等の状況の運用状況等について
- (8) 感染症対策専門家会議の概要について

3 議 題

- (1) 沖縄県ワクチン接種・検査陰性証明活用ガイドライン（案）について

4 その他

5 閉 会

沖縄県におけるコロナウイルス感染症陽性者の状況

資料 1

分類	12月26日 (日)				12時00分現在				
年代	男性	女性	非公表	合計	うち当日分	居住地	うち解除		
90歳以上	164	451		615	1	那覇市	13273	26%	13189
80代	597	789		1386	3	宜野湾市	3462	7%	3443
70代	1014	946	1	1961	0	石垣市	1443	3%	1437
60代	2006	1705	1	3712	1	浦添市	4431	9%	4406
50代	2861	2551		5412	3	名護市	2033	4%	2014
40代	4157	3297	2	7456	0	糸満市	1843	4%	1829
30代	4625	3628	1	8254	4	沖縄市	5381	11%	5318
20代	6061	5016	1	11078	5	豊見城市	2105	4%	2092
10代	3282	2840	1	6123	3	うるま市	4209	8%	4088
10歳未満	2275	2169	3	4447	1	宮古島市	1852	4%	1839
年代非公表	2	9	17	28	0	南城市	1125	2%	1112
確認中	16	19		35	0	※ 北部保健所管内	749	1%	670
合計	27060	23420	27	50507	21	※ 中部保健所管内	4436	9%	4391
						※ 南部保健所管内	3492	7%	3471
						※ 宮古保健所管内	4	0%	4
						※ 八重山保健所管内	185	0%	182
						北海道	7	0%	7
						秋田県	1	0%	1
						宮城県	4	0%	4
						福島県	2	0%	2
						茨城県	3	0%	3
						栃木県	1	0%	1
						群馬県	3	0%	3
						埼玉県	29	0%	29
						千葉県	19	0%	19
						東京都	119	0%	119
						神奈川県	35	0%	35
						山梨県	1	0%	1
						愛知県	29	0%	29
						岐阜県	1	0%	1
						三重県	2	0%	2
						滋賀県	2	0%	2
						京都府	10	0%	10
						大阪府	48	0%	48
						兵庫県	17	0%	17
						奈良県	3	0%	3
						和歌山県	1	0%	1
						岡山県	5	0%	5
						島根県	1	0%	1
						香川県	2	0%	2
						高知県	2	0%	2
						広島県	7	0%	7
						山口県	2	0%	2
						福岡県	25	0%	25
						長崎県	7	0%	7
						熊本県	8	0%	8
						宮崎県	2	0%	2
						鹿児島県	11	0%	11
						確認中	75	0%	75
						合計	50507		49969

療養状況	人数		
入院中	56	うち重症	0
		うち中等症	30
	※国基準	うち重症	6
		うち中等症	24
入院・療養等調整中	29		
宿泊施設療養中	46		
自宅療養中	9		
入院勧告解除確認中	0		
療養中患者計			140
入院勧告解除等	49975		
うち解除後再入院	6		※
うち退院		49969	
死亡退院	398		
合計	50513		
合計(実数)	50507	※重複例は複数カウントせず	

推定感染経路			
接触者	※1	31850	63%
接触判明	※2	21	0%
米軍関係		1	0%
県外		48	0%
海外		5	0%
飲食店		58	0%
職場		53	0%
調査中		17607	35%
不明		864	2%
合計		50507	

※1: 確定患者との接触者として予め把握されていた例
 ※2: 陽性確定後、調査を行った結果、確定患者との接触が事後に判明した例

新規陽性者数	
行政検査	6名
保険診療	15名
検査事業	0名
合計	21名

行政検査件数	
前日まで	102440件
12月26日	152件
合計	102592件

在沖米軍基地内における新型コロナウイルス感染症発生状況

(12月26日 12:00 現在)

1 米軍基地内陽性者数

場所	昨日まで	新規陽性者	合計
嘉手納基地	715	1	716
キャンプマクトリアス	7		7
普天間基地	294		294
キャンプハンセン	946		946
キャンプキンザー	174		174
キャンプフォスター	427	2	429
ホワイトビーチ	15		15
キャンプコートニー	184		184
キャンプシュワブ	166		166
トリイ通信施設	75		75
キャンプシールズ	11		11
その他	35		35
不明(確認中含む)	123	16	139
合計	3172	19	3191
隔離解除(全軍)			2872

2 基地従業員検査状況(濃厚接触者・有症状者)

所属	検査数 (累計)	陽性者 (累計)
嘉手納基地	(84)	(45)
マクトリアス	(1)	
普天間基地	(13)	(7)
キャンプハンセン	(34)	(15)
キャンプキンザー	(25)	(17)
キャンプフォスター	(49)	(41)
キャンプコートニー	(11)	(8)
キャンプシュワブ	(7)	(7)
陸軍貯油施設	(1)	(1)
トリイ通信施設	(6)	(6)
嘉手納弾薬庫地区	(5)	(5)
その他・不明	(16)	(2)
合計	(252)	(154)

3 繁華街店員・基地従業員等無症状者を対象としたPCR検査

場所	検査数	陽性者数
北谷町 (2/7/12)	130	
金武町 (2/7/19)	198	
ハンセン・普天間基地従業員 (2/7/25・26)	983	1
計	1311	1

沖縄県新型コロナウイルス感染症対策：警戒レベル判断指標等の状況【令和3年12月26日時点】

資料3

		12/12	12/13	12/14	12/15	12/16	12/17	12/18	12/19	12/20	12/21	12/22	12/23	12/24	12/25	12/26	レベル0	レベル1	レベル2	レベル3A	レベル3B	レベル4
																	ゼロ期	流行注意期	感染流行期	感染まん延期		非常事態
判断指標	① 新規陽性者数 ※人口10万人当たり/人 (直近1週間合計 (1日平均) / 人)	1.62	1.41	1.48	1.62	2.02	1.82	1.82	1.68	1.75	2.22	2.36	3.64	5.79	7.34	8.55	0人	15人未満 (32人未満)	15人以上 (32人以上)	25人以上 (53人以上)	100人以上 (213人以上)	200人以上 (425人以上)
	② 病床使用率【国基準】 (入院中/確保病床数)	0.9	1.2	1.6	1.6	1.4	1.4	2.2	2.2	2.3	2.7	3.9	5.2	6.5	7.6	8.6	0%	20%以下	20%超	50%超		—
	③ 重症者用病床使用率【国基準】 (重症者(国基準)/重症者用確保病床数)	0.0	0.0	0.0	0.0	0.0	0.0	0.0	0.0	0.0	0.0	0.0	1.7	1.7	5.0	5.0	10.0	0%	20%以下	20%超	50%超	
参考指標	① 重症者用病床使用率【国基準】 (重症者(国基準)/確保重症者用病床数)	0.0	0.0	0.0	0.0	0.0	0.0	0.0	0.0	0.0	0.0	0.0	0.0	0.0	0.0	0.0						
	② 療養者数 (入院中・宿泊療養中・自宅療養中・入院等調整中)	29	29	31	30	34	33	35	35	35	45	49	70	102	122	140						
	③ 感染経路不明な症例の割合 (直近1週間平均)	12.5	14.3	18.2	25.0	30.0	37.0	37.0	44.0	42.3	42.4	48.6	44.4	32.6	31.2	31.5						
	④ 新規PCR検査の陽性率 (直近1週間平均)	0.6	0.6	0.4	0.5	0.5	0.6	0.7	0.6	0.5	0.5	0.6	1.0	1.4	1.5							
	⑤ 入院率(入院中/療養者数)	20.7	27.6	32.3	33.3	26.5	27.3	40.0	40.0	42.9	37.8	51.0	48.6	41.2	40.2	40.0						
	⑥ 前週比 (直近1週間の新規陽性者数 前週/今週)	1.1	0.9	0.9	1.0	1.3	1.2	1.1	1.0	1.2	1.5	1.5	1.8	3.2	4.0	5.1						
	⑦ 予測ツール (3週間後予測病床/即応病床(緊急フェーズ))																					
関係数値	項目名	12/12	12/13	12/14	12/15	12/16	12/17	12/18	12/19	12/20	12/21	12/22	12/23	12/24	12/25	12/26						
	① 【確保済】医療機関病床数	105	109	110	111	111	111	113	113	114	119	127	133	138	152	170						
	② うち【確保済】(国基準)重症者用病床数	15	15	15	15	15	15	15	15	15	15	15	15	15	15	15						
	③ うち【確保済】(国基準)重症者用病床数	37	37	37	37	37	37	37	37	37	37	37	41	41	41	45						
	④ 即応病床(計画)数	641	641	641	641	641	641	641	641	641	641	641	648	648	648	648						
	⑤ うち重症者用即応病床(計画)数	60	60	60	60	60	60	60	60	60	60	60	60	60	60	60						
	⑥ 確保病床数	114	114	114	114	114	114	114	114	114	114	114	128	128	128	128						
	⑦ うち重症者用確保病床数	16	16	16	16	16	16	16	16	16	16	16	17	17	17	17						
	⑧ 宿泊施設病床数	852	852	852	852	852	852	852	852	852	852	852	852	852	852	852						
	⑨ 新規陽性者数	5	1	4	4	6	1	6	3	2	11	6	25	33	29	21						
⑩ 感染経路不明者数	2	0	1	2	3	1	1	3	0	4	5	10	5	7	9							
療養者数	⑪ 入院中	6	8	10	10	9	9	14	14	15	17	25	34	42	49	56						
	うち(国基準)重症者数	0	0	0	0	0	0	0	0	0	0	0	0	0	0	0						
	うち(国基準)中等症者数	3	4	4	5	4	4	4	4	5	6	8	9	21	25	30						
	うち(国基準)重症者数	0	0	0	0	0	0	0	0	0	0	1	1	3	3	6						
	うち(国基準)中等症者数	3	4	4	5	4	4	4	4	5	6	7	8	18	22	24						
	⑫ 入院勧告解除確認中	5	3	1	2	3	5	2	2	3	5	6	0	2	0	0						
	⑬ 入院等調整中	1	0	1	0	3	1	4	3	2	8	3	21	18	23	29						
	⑭ 宿泊施設療養中	12	14	14	13	14	14	13	13	10	11	10	10	27	38	46						
	⑮ 自宅療養中	5	4	5	5	5	4	2	3	5	4	5	5	13	12	9						
	⑯ 療養者数 合計(⑪+⑫+⑬+⑭+⑮)	29	29	31	30	34	33	35	35	35	45	49	70	102	122	140						

①非コロナ病床：利用率一覧表

1. ICU

No.	地域名	12/12	12/13	12/14	12/15	12/16	12/17	12/18	12/19	12/20	12/21	12/22	12/23	12/24	12/25	12/26
①	北部	100.0%	100.0%	100.0%	100.0%	100.0%	100.0%	100.0%	100.0%	100.0%	100.0%	100.0%	100.0%	100.0%	100.0%	100.0%
②	中部	77.5%	80.0%	70.0%	72.5%	80.0%	80.0%	70.0%	65.0%	67.5%	75.0%	72.5%	70.0%	75.0%	75.0%	75.0%
③	南部	96.4%	92.7%	98.2%	96.4%	92.7%	94.5%	92.7%	92.7%	92.7%	94.5%	96.4%	92.7%	94.5%	96.4%	94.5%
④	那覇	90.0%	86.7%	90.0%	80.0%	86.7%	93.3%	86.7%	83.3%	86.7%	83.3%	76.7%	86.7%	96.7%	80.0%	80.0%
⑤	本島計	89.0%	87.4%	87.4%	85.0%	87.4%	89.8%	84.3%	81.9%	83.5%	85.8%	84.3%	84.3%	89.0%	85.8%	85.0%
⑥	久米島	-	-	-	-	-	-	-	-	-	-	-	-	-	-	-
⑦	宮古	25.0%	50.0%	50.0%	75.0%	50.0%	75.0%	75.0%	50.0%	75.0%	100.0%	100.0%	100.0%	75.0%	75.0%	75.0%
⑧	八重山	-	-	-	-	-	-	-	-	-	-	-	-	-	-	-
⑨	離島計	25.0%	50.0%	50.0%	75.0%	50.0%	75.0%	75.0%	50.0%	75.0%	100.0%	100.0%	100.0%	75.0%	75.0%	75.0%
⑩	総合計	87.0%	86.3%	86.3%	84.7%	86.3%	89.3%	84.0%	80.9%	83.2%	86.3%	84.7%	84.7%	88.5%	85.5%	84.7%

2. HCU

①	北部	100.0%	90.0%	80.0%	100.0%	90.0%	80.0%	80.0%	80.0%	90.0%	90.0%	90.0%	90.0%	90.0%	90.0%	100.0%
②	中部	83.3%	72.2%	72.2%	75.0%	69.4%	63.9%	50.0%	47.2%	47.2%	75.0%	63.9%	52.8%	66.7%	66.7%	66.7%
③	南部	88.1%	83.3%	85.7%	88.1%	85.7%	85.7%	78.6%	78.6%	81.0%	83.3%	83.3%	85.7%	85.7%	85.7%	78.6%
④	那覇	75.0%	75.0%	50.0%	68.8%	56.3%	43.8%	62.5%	62.5%	75.0%	75.0%	87.5%	100.0%	87.5%	87.5%	87.5%
⑤	本島計	85.6%	78.8%	75.0%	81.7%	76.0%	71.2%	66.3%	65.4%	69.2%	79.8%	77.9%	76.9%	79.8%	79.8%	77.9%
⑥	久米島	-	-	-	-	-	-	-	-	-	-	-	-	-	-	-
⑦	宮古	50.0%	50.0%	100.0%	75.0%	75.0%	100.0%	75.0%	75.0%	100.0%	50.0%	100.0%	100.0%	75.0%	100.0%	100.0%
⑧	八重山	100.0%	100.0%	75.0%	100.0%	100.0%	100.0%	100.0%	100.0%	100.0%	100.0%	100.0%	100.0%	100.0%	100.0%	100.0%
⑨	離島計	75.0%	75.0%	87.5%	87.5%	87.5%	100.0%	87.5%	87.5%	100.0%	75.0%	100.0%	100.0%	87.5%	100.0%	100.0%
⑩	総合計	84.8%	78.6%	75.9%	82.1%	76.8%	73.2%	67.9%	67.0%	71.4%	79.5%	79.5%	78.6%	80.4%	81.3%	79.5%

3. 一般病床

①	北部	80.5%	80.2%	83.8%	84.4%	85.6%	85.0%	85.0%	85.0%	84.4%	84.4%	82.6%	82.6%	79.9%	79.9%	89.0%
②	中部	99.2%	97.4%	97.3%	99.0%	99.3%	99.4%	97.6%	97.6%	92.8%	94.8%	95.9%	96.5%	94.8%	93.7%	93.7%
③	南部	95.1%	95.5%	95.2%	94.9%	96.0%	95.8%	95.6%	95.6%	95.4%	95.4%	95.6%	95.7%	95.3%	94.7%	94.3%
④	那覇	82.7%	82.2%	85.4%	86.1%	89.6%	90.3%	85.6%	85.4%	83.6%	88.6%	89.8%	91.0%	92.5%	88.0%	87.1%
⑤	本島計	92.5%	92.0%	92.8%	93.5%	94.8%	94.9%	93.2%	93.2%	91.1%	92.8%	93.4%	93.9%	93.3%	91.8%	92.1%
⑥	久米島	100.0%	100.0%	100.0%	100.0%	100.0%	100.0%	100.0%	100.0%	100.0%	100.0%	100.0%	100.0%	100.0%	100.0%	100.0%
⑦	宮古	95.4%	97.2%	97.2%	97.2%	96.3%	97.7%	95.4%	94.0%	91.7%	94.0%	94.9%	94.9%	91.2%	90.8%	90.8%
⑧	八重山	81.3%	84.6%	82.7%	82.7%	82.7%	83.2%	83.2%	85.0%	85.0%	74.8%	77.1%	76.2%	72.0%	72.0%	71.5%
⑨	離島計	88.8%	91.3%	90.4%	90.4%	89.9%	90.8%	89.7%	89.9%	88.8%	85.0%	86.5%	86.1%	82.3%	82.1%	81.8%
⑩	総合計	92.2%	91.9%	92.6%	93.2%	94.4%	94.5%	92.9%	92.9%	90.9%	92.1%	92.8%	93.2%	92.3%	90.9%	91.1%

②非コロナ病床：利用数一覧表

1. ICU

№	地域名	12/18			12/19			12/20			12/21			12/22			12/23			12/24			12/25			12/26		
		病床数	利用数	残数	病床数	利用数	残数	病床数	利用数	残数	病床数	利用数	残数	病床数	利用数	残数	病床数	利用数	残数	病床数	利用数	残数	病床数	利用数	残数	病床数	利用数	残数
①	北部	2	2	0	2	2	0	2	2	0	2	2	0	2	2	0	2	2	0	2	2	0	2	2	0	2	2	0
②	中部	40	28	12	40	26	14	40	27	13	40	30	10	40	29	11	40	28	12	40	30	10	40	30	10	40	30	10
③	南部	55	51	4	55	51	4	55	51	4	55	52	3	55	53	2	55	51	4	55	52	3	55	53	2	55	52	3
④	那覇	30	26	4	30	25	5	30	26	4	30	25	5	30	23	7	30	26	4	30	29	1	30	24	6	30	24	6
⑤	本島計	127	107	20	127	104	23	127	106	21	127	109	18	127	107	20	127	107	20	127	113	14	127	109	18	127	108	19
⑥	久米島	0	0	0	0	0	0	0	0	0	0	0	0	0	0	0	0	0	0	0	0	0	0	0	0	0	0	0
⑦	宮古	4	3	1	4	2	2	4	3	1	4	4	0	4	4	0	4	4	0	4	3	1	4	3	1	4	3	1
⑧	八重山	0	0	0	0	0	0	0	0	0	0	0	0	0	0	0	0	0	0	0	0	0	0	0	0	0	0	0
⑨	離島計	4	3	1	4	2	2	4	3	1	4	4	0	4	4	0	4	4	0	4	3	1	4	3	1	4	3	1
⑩	総合計	131	110	21	131	106	25	131	109	22	131	113	18	131	111	20	131	111	20	131	116	15	131	112	19	131	111	20

2. HCU

①	北部	10	8	2	10	8	2	10	9	1	10	9	1	10	9	1	10	9	1	10	9	1	10	9	1	10	10	0
②	中部	36	18	18	36	17	19	36	17	19	36	27	9	36	23	13	36	19	17	36	24	12	36	24	12	36	24	12
③	南部	42	33	9	42	33	9	42	34	8	42	35	7	42	35	7	42	36	6	42	36	6	42	36	6	42	33	9
④	那覇	16	10	6	16	10	6	16	12	4	16	12	4	16	14	2	16	16	0	16	14	2	16	14	2	16	14	2
⑤	本島計	104	69	35	104	68	36	104	72	32	104	83	21	104	81	23	104	80	24	104	83	21	104	83	21	104	81	23
⑥	久米島	0	0	0	0	0	0	0	0	0	0	0	0	0	0	0	0	0	0	0	0	0	0	0	0	0	0	0
⑦	宮古	4	3	1	4	3	1	4	4	0	4	2	2	4	4	0	4	4	0	4	3	1	4	4	0	4	4	0
⑧	八重山	4	4	0	4	4	0	4	4	0	4	4	0	4	4	0	4	4	0	4	4	0	4	4	0	4	4	0
⑨	離島計	8	7	1	8	7	1	8	8	0	8	6	2	8	8	0	8	8	0	8	7	1	8	8	0	8	8	0
⑩	総合計	112	76	36	112	75	37	112	80	32	112	89	23	112	89	23	112	88	24	112	90	22	112	91	21	112	89	23

3. 一般病床

①	北部	333	283	50	333	283	50	333	281	52	333	281	52	333	275	58	333	275	58	333	266	67	333	266	67	399	355	44
②	中部	1,422	1,388	34	1,422	1,388	34	1,422	1,319	103	1,412	1,338	74	1,412	1,354	58	1,412	1,362	50	1,412	1,338	74	1,412	1,323	89	1,412	1,323	89
③	南部	1,710	1,634	76	1,710	1,634	76	1,710	1,632	78	1,710	1,631	79	1,710	1,635	75	1,710	1,636	74	1,710	1,629	81	1,710	1,620	90	1,710	1,613	97
④	那覇	1,003	859	144	1,003	857	146	1,003	839	164	1,003	889	114	1,003	901	102	1,003	913	90	1,003	928	75	1,003	883	120	1,003	874	129
⑤	本島計	4,468	4,164	304	4,468	4,162	306	4,468	4,071	397	4,458	4,139	319	4,458	4,165	293	4,458	4,186	272	4,458	4,161	297	4,458	4,092	366	4,524	4,165	359
⑥	久米島	15	15	0	15	15	0	15	15	0	15	15	0	15	15	0	15	15	0	15	15	0	15	15	0	15	15	0
⑦	宮古	217	207	10	217	204	13	217	199	18	217	204	13	217	206	11	217	206	11	217	198	19	217	197	20	217	197	20
⑧	八重山	214	178	36	214	182	32	214	182	32	214	160	54	214	165	49	214	163	51	214	154	60	214	154	60	214	153	61
⑨	離島計	446	400	46	446	401	45	446	396	50	446	379	67	446	386	60	446	384	62	446	367	79	446	366	80	446	365	81
⑩	総合計	4,914	4,564	350	4,914	4,563	351	4,914	4,467	447	4,904	4,518	386	4,904	4,551	353	4,904	4,570	334	4,904	4,528	376	4,904	4,458	446	4,970	4,530	440

全国の「直近1週間の人口10万人当たり新規感染者数」(沖縄県独自調査)

都道府県名	人口	12月20日	12月21日	12月22日	12月23日	12月24日	12月25日	12月26日	1週間計	(先週同曜日比)	人口10万人当たりの新規感染者数	順位
北海道	5,226,603	14	15	29	26	12	22	22	140	10	2.68	4位
青森県	1,259,615	0	0	0	0	0	0	0	0	0	0.00	
岩手県	1,220,823	0	0	0	0	0	0	0	0	0	0.00	
宮城県	2,281,989	0	0	1	1	0	0	0	2	-1	0.09	
秋田県	971,288	0	0	0	0	0	0	0	0	0	0.00	
山形県	1,069,562	0	0	1	0	0	0	0	1	0	0.09	
福島県	1,862,059	0	0	0	0	10	6	1	17	1	0.91	
茨城県	2,907,675	2	3	2	0	1	2	2	12	1	0.41	
栃木県	1,955,401	2	7	8	5	7	10	6	45	3	2.30	
群馬県	1,958,101	11	9	24	15	16	16	13	104	-6	5.31	2位
埼玉県	7,393,799	2	7	9	3	7	7	10	45	0	0.61	
千葉県	6,322,892	5	4	11	7	6	7	3	43	-1	0.68	
東京都	13,843,329	11	38	40	37	39	38	43	246	10	1.78	
神奈川県	9,220,206	17	13	12	37	24	29	36	168	14	1.82	
新潟県	2,213,174	7	6	2	1	4	5	6	31	2	1.40	
富山県	1,047,674	0	0	0	1	0	0	0	1	0	0.10	
石川県	1,132,656	16	16	3	2	8	10	0	55	-1	4.86	3位
福井県	774,583	0	0	0	0	0	0	0	0	0	0.00	
山梨県	820,997	0	0	0	1	0	0	0	1	0	0.12	
長野県	2,071,737	4	4	4	3	5	2	3	25	0	1.21	
岐阜県	2,016,791	0	0	0	0	0	0	0	0	0	0.00	
静岡県	3,686,260	0	5	3	0	2	1	0	11	-2	0.30	
愛知県	7,558,802	3	9	3	5	6	4	6	36	5	0.48	
三重県	1,800,557	0	0	0	0	0	0	0	0	0	0.00	
滋賀県	1,418,843	2	4	4	4	4	3	1	22	-3	1.55	
京都府	2,530,542	5	2	11	10	13	14	7	62	1	2.45	5位
大阪府	8,839,511	3	27	24	33	26	22	30	165	17	1.87	
兵庫県	5,523,625	1	20	8	5	15	12	6	67	4	1.21	
奈良県	1,344,739	0	0	1	1	1	2	0	5	0	0.37	
和歌山県	944,432	0	0	0	0	0	0	0	0	0	0.00	
鳥取県	556,788	0	0	0	0	0	0	0	0	0	0.00	
島根県	672,815	0	0	0	0	0	0	0	0	0	0.00	
岡山県	1,893,791	0	1	1	1	0	1	0	4	0	0.21	
広島県	2,812,433	0	0	2	3	1	5	1	12	1	0.43	
山口県	1,356,110	1	3	0	1	2	4	1	12	1	0.88	
徳島県	734,949	0	0	0	0	0	0	0	0	0	0.00	
香川県	973,896	0	0	0	0	0	0	0	0	0	0.00	
愛媛県	1,356,219	0	0	0	0	0	0	0	0	0	0.00	
高知県	701,167	0	0	0	0	0	0	0	0	0	0.00	
福岡県	5,124,170	3	11	11	19	19	10	4	77	2	1.50	
佐賀県	818,222	0	0	0	0	0	0	3	3	3	0.37	
長崎県	1,335,938	0	0	1	0	0	3	0	4	0	0.30	
熊本県	1,758,645	0	0	0	0	1	0	0	1	0	0.06	
大分県	1,141,741	0	0	0	0	0	0	0	0	0	0.00	
宮崎県	1,087,241	0	0	0	0	0	0	0	0	0	0.00	
鹿児島県	1,617,517	0	3	0	3	0	2	0	8	-6	0.49	
沖縄県	1,485,118	2	11	6	25	33	29	21	127	18	8.55	1位
計	126,645,025	111	218	221	249	262	266	225	1,552	73	1.23	
米軍在沖		4	22	23	27	18	19	19	132	-12		

・「直近1週間の人口10万人当たり新規感染者数」

2.5~

15~

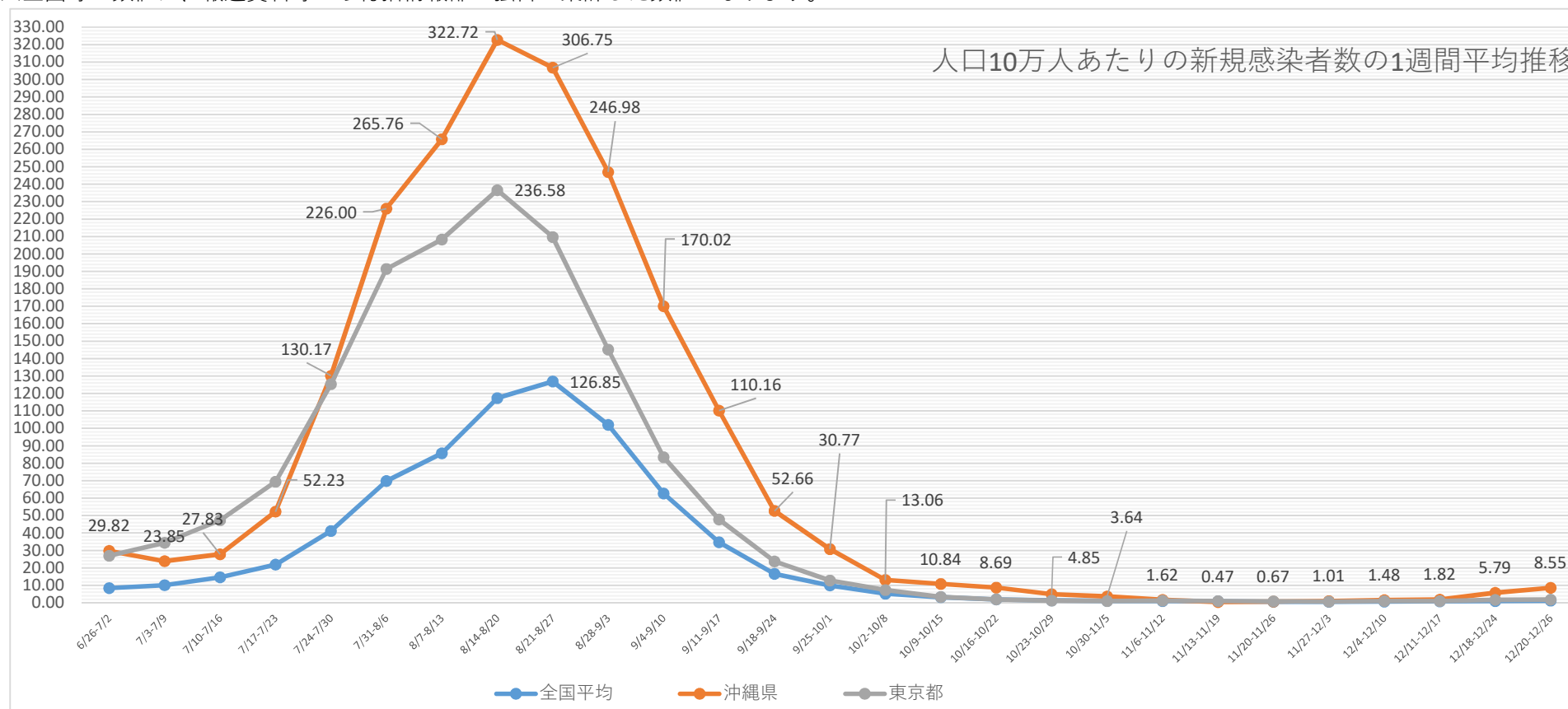
25~

※人口は各都道府県の人口推計による(R3.1.1時点)。※政府の都道府県別ワクチン接種状況の全年代人口から

※各都道府県の新規感染者数は沖縄県の独自調査による(速報値なのでさかのぼっての修正があります。)

	6/26-7/2	7/3-7/9	7/10-7/16	7/17-7/23	7/24-7/30	7/31-8/6	8/7-8/13	8/14-8/20	8/21-8/27	8/28-9/3	9/4-9/10	9/11-9/17	9/18-9/24	9/25-10/1	10/2-10/8	10/9-10/15	10/16-10/22	10/23-10/29	10/30-11/5	11/6-11/12	11/13-11/19	11/20-11/26	11/27-12/3	12/4-12/10	12/11-12/17	12/18-12/24	12/20-12/26
全国平均	8.42	10.10	14.58	21.90	41.20	69.91	85.71	117.34	126.85	102.00	62.65	34.74	16.56	9.96	5.25	3.27	2.02	1.45	1.12	1.02	0.83	0.55	0.60	0.63	0.84	1.02	1.23
沖縄県	29.82	23.85	27.83	52.23	130.17	226.00	265.76	322.72	306.75	246.98	170.02	110.16	52.66	30.77	13.06	10.84	8.69	4.85	3.64	1.62	0.47	0.67	1.01	1.48	1.82	5.79	8.55
東京都	26.91	34.41	47.41	69.44	125.33	191.42	208.22	236.58	209.66	145.24	83.53	47.82	23.73	12.77	7.35	3.32	1.98	1.29	0.98	1.27	0.95	0.79	0.72	0.92	1.03	1.63	1.78
北海道	4.35	5.93	8.77	13.9	23.7	37.57	49.52	63.02	64.99	43.92	21.87	13.51	8.30	5.07	2.10	3.18	2.39	1.13	1.26	1.53	2.74	1.86	0.84	0.59	0.65	2.33	2.68
大阪府	7.53	9.86	18.42	28.47	50.82	80.25	98.49	155.79	194.56	190.44	130.73	74.18	34.13	24.16	12.81	7.73	4.83	3.85	2.74	2.68	1.60	1.01	1.17	0.87	0.98	1.58	1.87

※全国等の数値は、報道資料等から総括情報部が独自に集計した数値になります。



【新規感染者数の10万人当たり全国ワースト】（令和2年）8/1-9/7まで38日間、10/3~11/5まで34日間

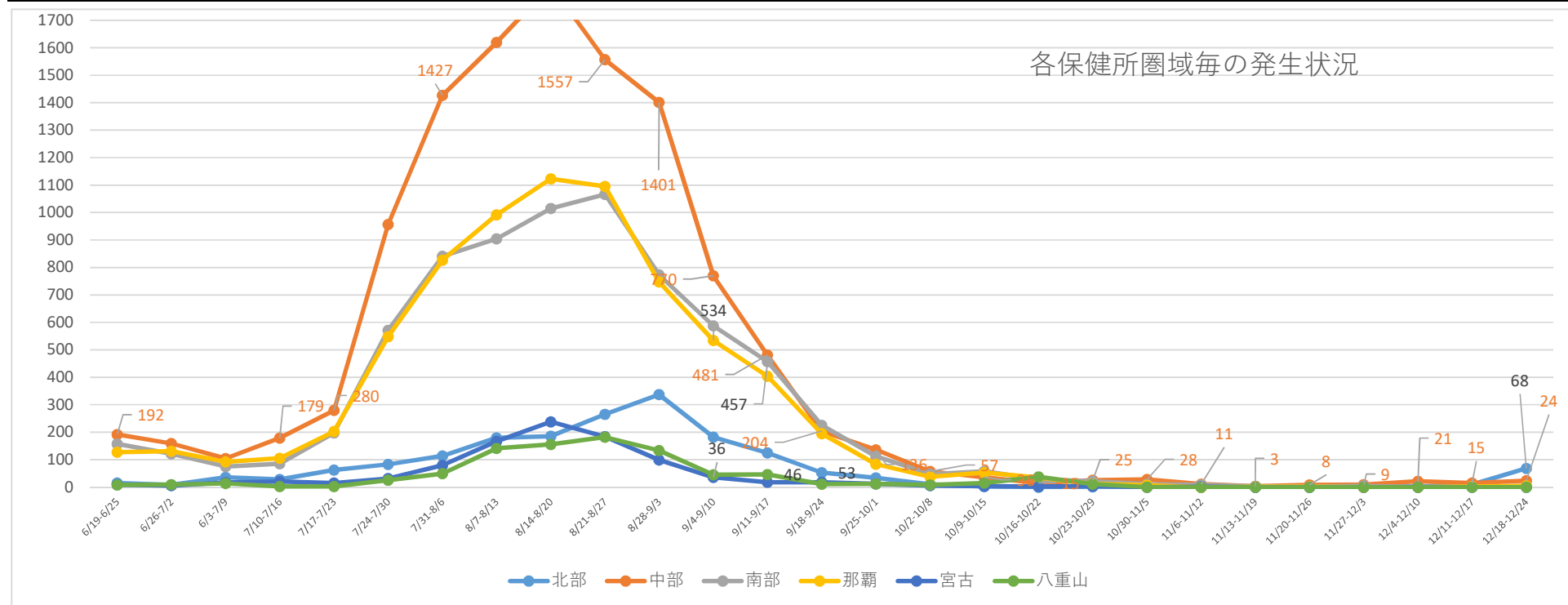
（令和3年）4/2~4/5まで4日間、5/22~7/3まで43日間、7/30~10/8まで71日間、10/13~10/30まで18日間
12/24~

各市及び各保健所管内の1週間毎の感染者新規発生状況

	6/19- 6/25	6/26- 7/2	6/3- 7/9	7/10- 7/16	7/17- 7/23	7/24- 7/30	7/31- 8/6	8/7- 8/13	8/14- 8/20	8/21- 8/27	8/28- 9/3	9/4- 9/10	9/11- 9/17	9/18- 9/24	9/25- 10/1	10/2- 10/8	10/9- 10/15	10/16- 10/22	10/23- 10/29	10/30 -11/5	11/6- 11/12	11/13- 11/19	11/20- 11/26	11/27- 12/3	12/4- 12/10	12/11- 12/17	12/18- 12/24	
名護市	11	6	33	22	50	69	79	141	138	196	248	132	89	35	25	7	2	0	1	1	0	0	0	0	0	0	14	
北部保健所管内	4	2	3	6	12	14	35	39	48	69	89	50	36	18	9	3	0	0	0	0	0	0	0	3	2	9	54	
宜野湾市	39	30	21	28	38	154	204	228	317	292	245	195	128	51	48	20	13	5	5	6	0	2	3	3	14	5	1	
沖縄市	42	29	17	54	78	266	481	561	568	452	353	230	140	52	50	12	9	3	4	0	3	1	4	1	1	0	9	
うるま市	51	49	15	37	86	326	447	425	439	397	376	152	107	50	17	9	9	4	6	20	5	0	0	0	0	4	9	
中部保健所管内	60	51	51	60	78	211	295	406	504	416	427	193	106	51	21	16	5	3	10	2	3	0	1	5	6	6	5	
那覇市	127	131	92	105	203	548	826	992	1123	1095	748	534	404	195	84	37	53	35	12	7	0	1	1	0	0	2	5	
浦添市	66	35	23	22	65	184	277	290	366	360	237	193	154	76	40	21	36	12	16	4	1	0	0	3	0	1	0	
豊見城市	14	12	7	8	42	106	146	203	170	172	100	69	44	44	17	10	6	1	2	0	2	3	2	0	0	0	2	
糸満市	17	16	15	24	28	97	114	97	131	163	130	108	80	34	13	8	5	5	2	0	0	0	0	2	1	0	0	
南城市	17	13	6	9	15	39	68	68	102	93	74	47	60	21	11	3	0	6	0	0	1	0	0	0	0	0	2	
南部保健所管内	43	45	24	22	48	145	236	246	246	278	232	170	119	50	31	6	11	4	1	7	4	0	0	0	0	0	0	
宮古島市	9	6	17	20	15	31	79	167	238	184	96	36	18	18	12	6	3	2	3	0	1	0	0	0	0	0	0	
宮古保健所管内	0	0	0	0	0	0	0	0	0	3	0	0	0	0	0	0	0	0	0	0	0	0	0	0	0	0	0	0
石垣市	7	9	9	1	2	25	46	119	129	137	100	41	45	11	12	8	15	37	10	0	0	0	0	0	0	0	0	
八重山保健所管内	1	0	4	1	0	0	3	22	27	45	33	4	1	0	0	0	0	0	1	0	0	0	0	0	0	0	0	
県外	0	1	2	4	2	20	38	52	44	47	13	7	5	0	1	1	0	0	0	0	0	0	0	0	0	0	0	
	508	435	339	423	762	2235	3374	4056	4590	4396	3504	2161	1536	706	391	167	167	117	73	47	20	7	11	17	24	27	101	

各保健所管内の圏域毎の状況

	6/19-6/25	6/26-7/2	6/3-7/9	7/10-7/16	7/17-7/23	7/24-7/30	7/31-8/6	8/7-8/13	8/14-8/20	8/21-8/27	8/28-9/3	9/4-9/10	9/11-9/17	9/18-9/24	9/25-10/1	10/2-10/8	10/9-10/15	10/16-10/22	10/23-10/29	10/30-11/5	11/6-11/12	11/13-11/19	11/20-11/26	11/27-12/3	12/4-12/10	12/11-12/17	12/18-12/24
北部	15	8	36	28	62	83	114	180	186	265	337	182	125	53	34	10	2	0	1	1	0	0	0	3	2	9	68
中部	192	159	104	179	280	957	1427	1620	1828	1557	1401	770	481	204	136	57	36	15	25	28	11	3	8	9	21	15	24
南部	157	121	75	85	198	571	841	904	1015	1066	773	587	457	225	112	48	58	28	21	11	8	3	2	5	1	1	4
那覇	127	131	92	105	203	548	826	992	1123	1095	748	534	404	195	84	37	53	35	12	7	0	1	1	0	0	2	5
宮古	9	6	17	20	15	31	79	167	238	184	99	36	18	18	12	6	3	2	3	0	1	0	0	0	0	0	0
八重山	8	9	13	2	2	25	49	141	156	182	133	45	46	11	12	8	15	37	11	0	0	0	0	0	0	0	0



各市町村別モニタリング(1週間単位)

12月26日集計

市町村名	人口	11/7- 11/13	11/14- 11/20	11/21- 11/27	11/28- 12/4	12/5- 12/11	12/12- 12/18	12/19- 12/25	前週比	直近1週間10 万人あたり新 規	町村部1週間計	
											実数	人口10万人 あたり
那覇市	320,467	0	1	1	0	0	2	6	3.00	1.87	北部町村	
宜野湾市	100,462	1	1	3	4	15	3	2	0.67	1.99	70	180.44
石垣市	49,848	0	0	0	0	0	0	0		0.00	中部町村	
浦添市	115,548	1	0	0	3	0	1	1	1.00	0.87	5	3.28
名護市	63,724	0	0	0	0	0	1	15	15.00	23.54	南部町村	
糸満市	62,349	0	0	0	3	0	0	0		0.00	0	0.00
沖縄市	142,973	3	1	4	1	1	0	11		7.69	宮古町村	
豊見城市	65,766	2	3	2	0	0	0	2		3.04	0	0.00
うるま市	125,338	5	0	0	0	0	4	12	3.00	9.57	八重山町村	
宮古島市	55,577	1	0	0	0	0	0	0		0.00	0	0.00
南城市	44,924	1	0	0	0	0	1	1	1.00	2.23		
国頭村	4,581	0	0	0	0	0	0	0		0.00		
大宜味村	3,051	0	0	0	0	0	0	0		0.00		
東村	1,717	0	0	0	0	0	0	2		116.48		
今帰仁村	9,322	0	0	0	0	0	0	5		53.64		
本部町	13,153	0	0	0	3	4	7	63	9.00	478.98		
恩納村	11,050	0	0	0	0	0	1	0	0.00	0.00		
宜野座村	6,140	0	0	0	0	0	0	0		0.00		
金武町	11,450	1	0	0	4	0	0	2		17.47		
伊江村	4,449	0	0	0	0	0	0	0		0.00		
読谷村	41,642	1	0	1	0	0	0	1		2.40		
嘉手納町	13,409	0	0	1	2	0	0	1		7.46		
北谷町	28,850	0	0	0	1	2	0	0		0.00		
北中城村	17,821	0	0	0	0	2	4	1	0.25	5.61		
中城村	22,046	0	0	0	0	0	1	0	0.00	0.00		
西原町	35,454	0	0	0	0	0	0	0		0.00		
与那原町	20,117	0	0	0	0	0	0	0		0.00		
南風原町	40,375	1	0	0	0	0	0	0		0.00		
渡嘉敷村	718	0	0	0	0	0	0	0		0.00		
座間味村	897	0	0	0	0	0	0	0		0.00		
粟国村	684	0	0	0	0	0	0	0		0.00		
渡名喜村	342	0	0	0	0	0	0	0		0.00		
南大東村	1,224	0	0	0	0	0	0	0		0.00		
北大東村	561	0	0	0	0	0	0	0		0.00		
伊平屋村	1,200	0	0	0	0	0	0	0		0.00		
伊是名村	1,322	0	0	0	0	0	0	0		0.00		
久米島町	7,652	0	0	0	0	0	0	0		0.00		
八重瀬町	31,882	2	0	0	0	0	0	0		0.00		
多良間村	1,091	0	0	0	0	0	0	0		0.00		
竹富町	4,262	0	0	0	0	0	0	0		0.00		
与那国町	1,680	0	0	0	0	0	0	0		0.00		
他県		0	0	0	0	0	0	0				
確認中		0	0	0	0	0	0	0				
計	1,485,118	19	6	12	21	24	25	125	5.00	8.42		
那覇	320,467	0	1	1	0	0	2	6	3.00	1.87	那覇	
南部	428,493	7	3	2	6	0	2	4	2.00	0.93	南部	
中部	521,181	11	2	9	12	20	13	30	2.31	5.76	中部	
北部	102,519	0	0	0	3	4	8	85	10.63	82.91	北部	
宮古	56,668	1	0	0	0	0	0	0		0.00	宮古	
八重山	55,790	0	0	0	0	0	0	0		0.00	八重山	

※陽性者数は確定日ベース

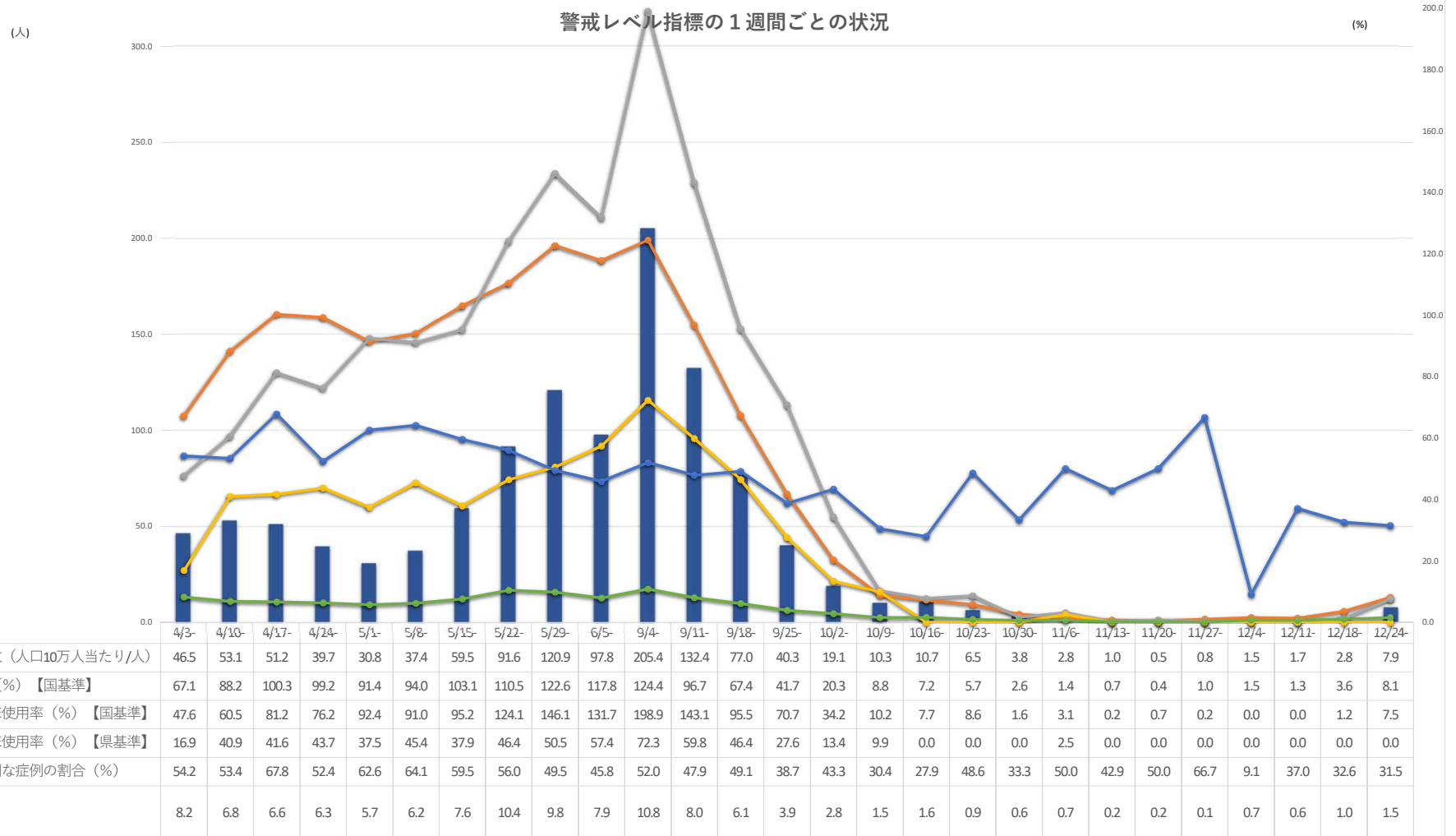
直近1週間10万人あたり

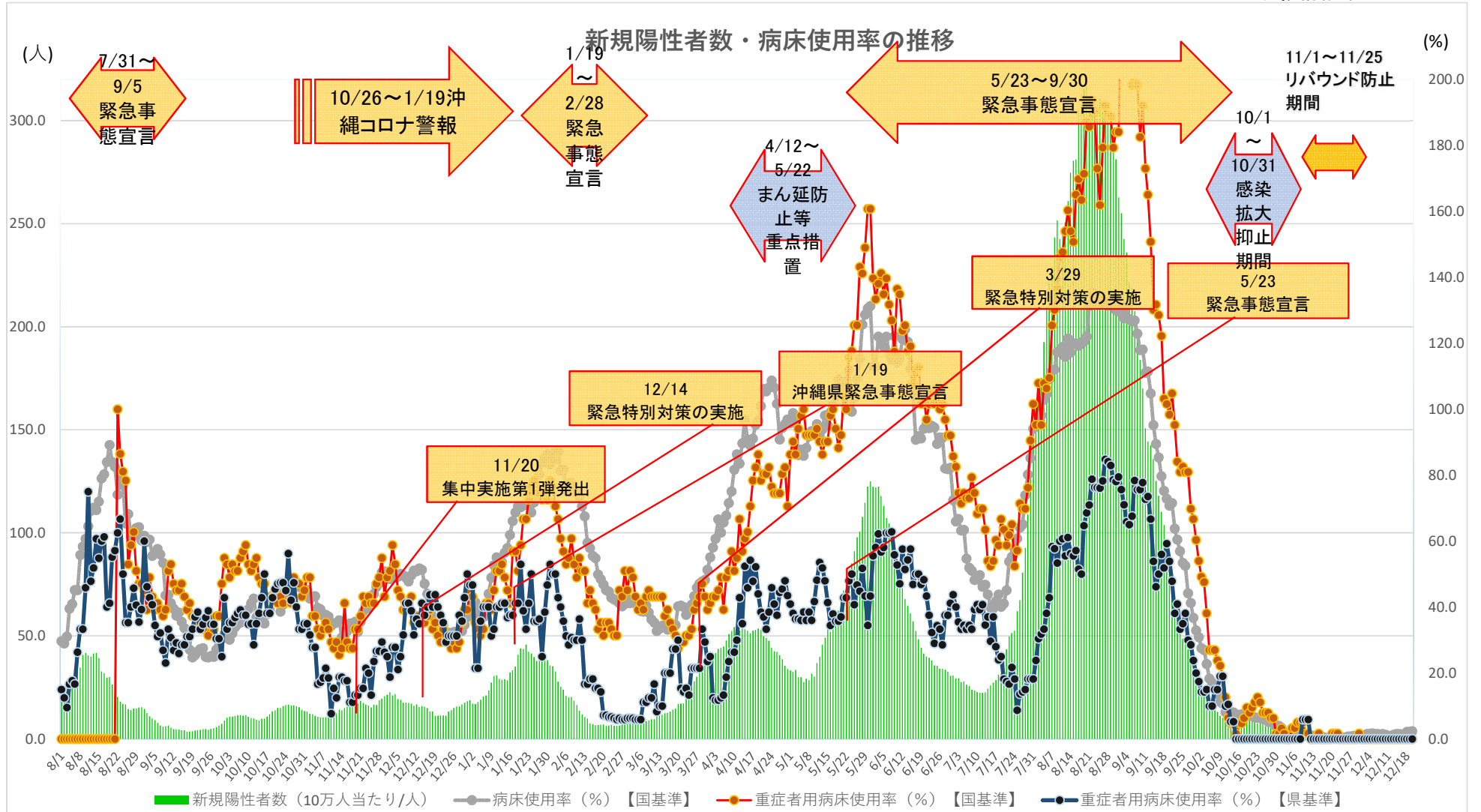
~2.5

2.5~15

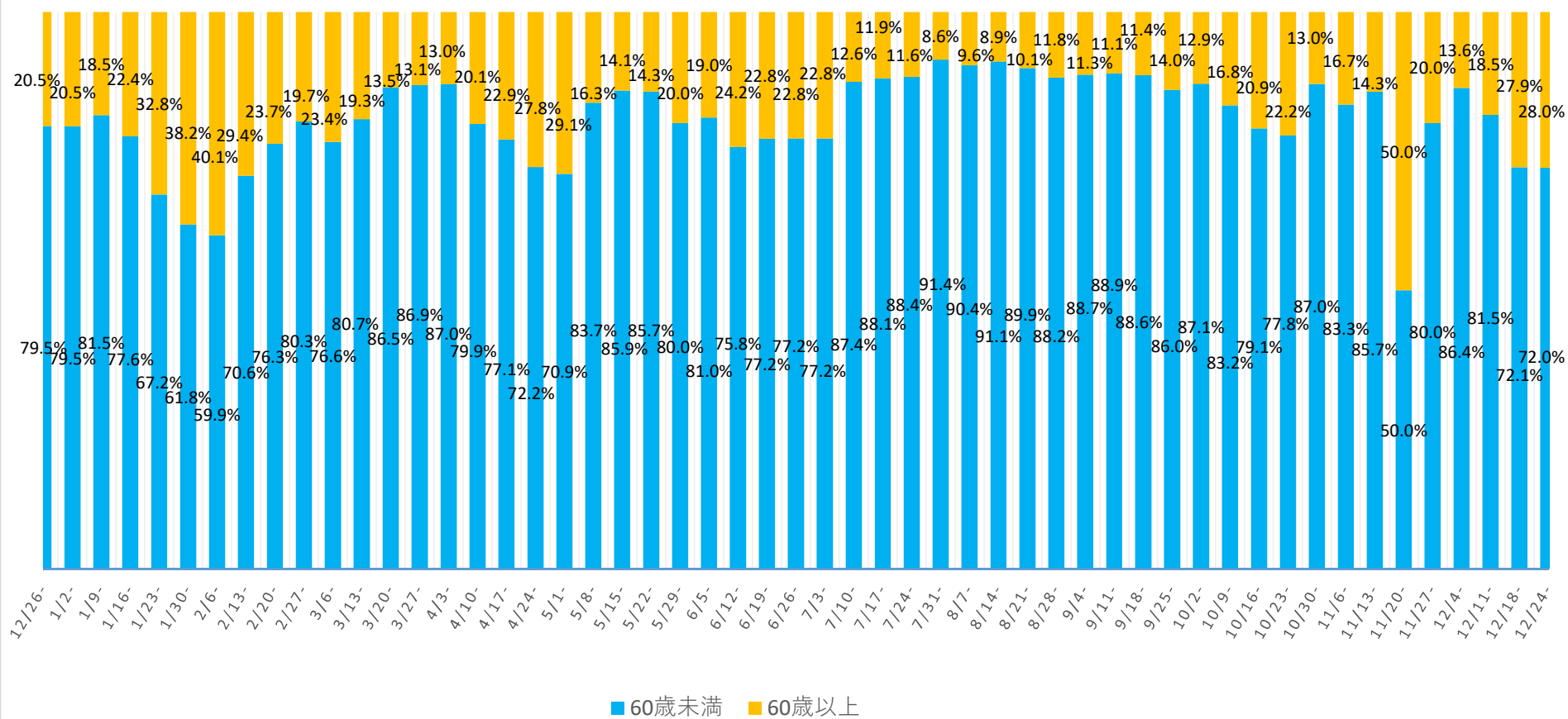
15~

25~



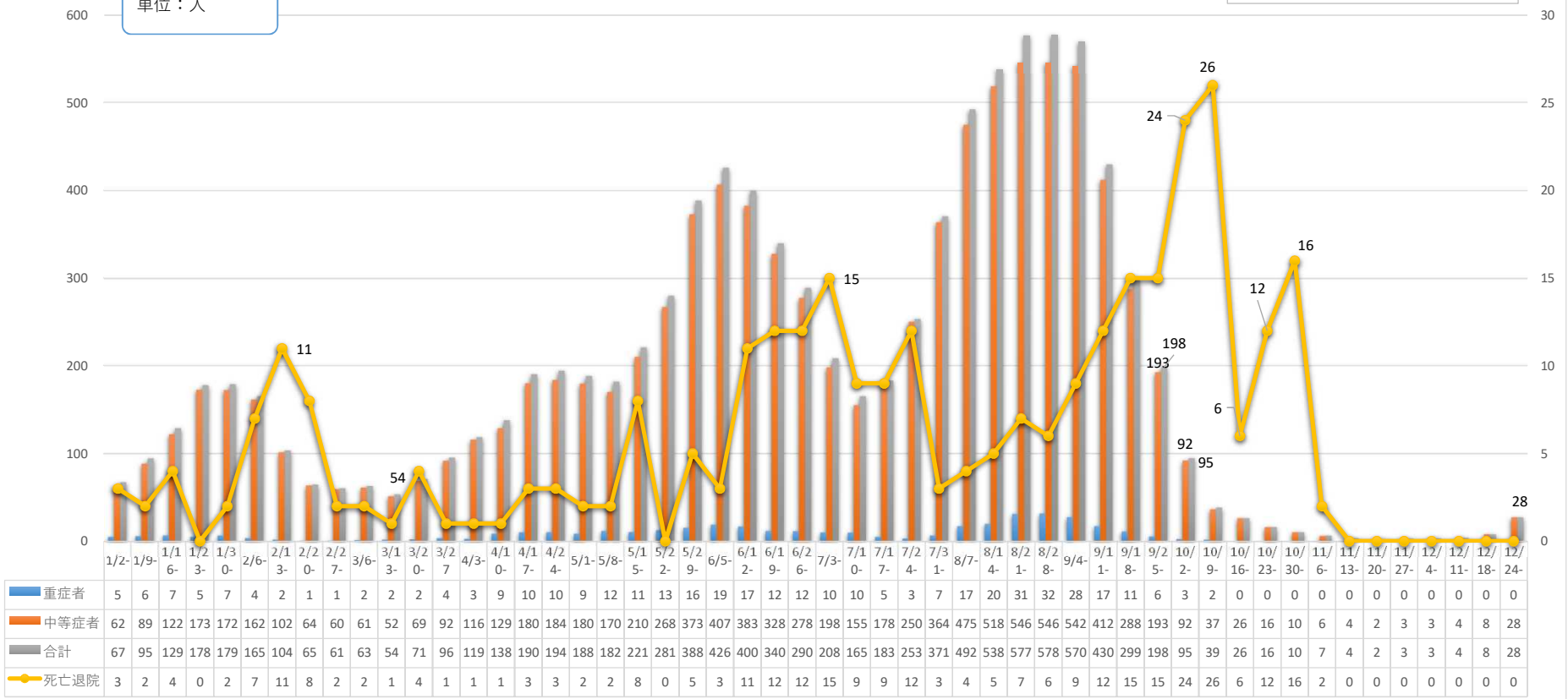


新規感染者に占める60歳以上の割合



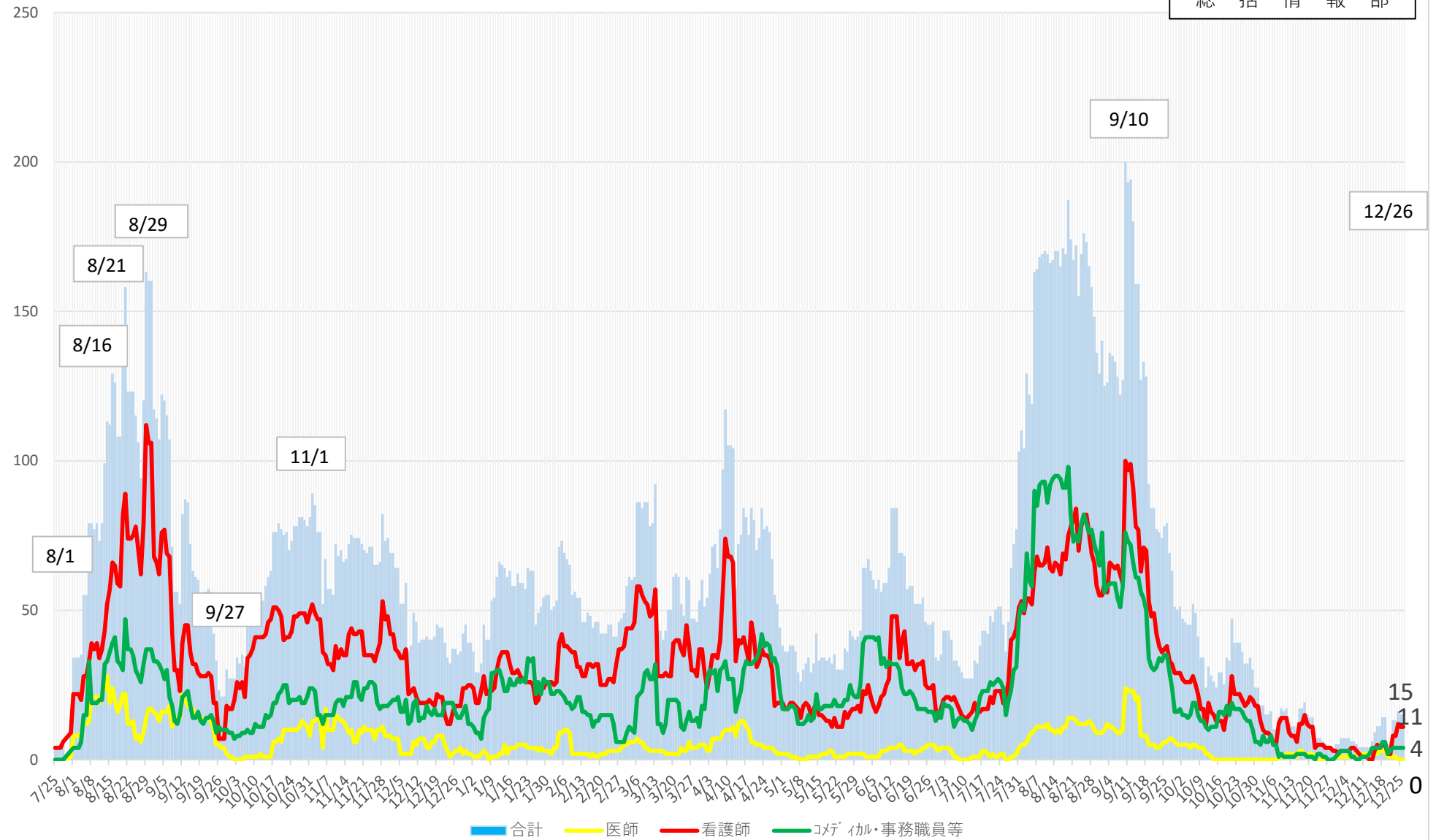
重症・中等症患者の 1 週間ごとの状況

単位：人



患者受入医療機関の就業制限(休業)状況

令和3年12月26日時点
総括情報部



推定感染源が飲食関係の市町村別陽性者数について
(9月19日～12月25日(速報値))

	5/23- 緊急事態 宣言	10/1- 県独自措置					10/31-	11/7-	11/14-	11/21- 11/27	11/28- 12/4	12/5- 12/12	12/13- 12/19	12/20- 12/25 (6日間)	直近 5週間 計
	9/26-	10/3-	10/10-	10/17-	10/24-										
那覇市	4	2	3	1	0	0	0	0	0	0	0	1	0	1	
宜野湾市	1	0	1	0	1	0	0	0	1	1	0	0	0	2	
石垣市	0	1	10	1	1	0	0	0	0	0	0	0	0	0	
浦添市	0	2	1	0	0	0	0	0	0	1	0	0	0	1	
名護市	0	0	0	0	0	0	0	0	0	0	0	0	0	0	
糸満市	0	0	0	1	0	0	0	0	0	0	0	0	0	0	
沖縄市	3	1	0	0	0	0	0	0	0	0	0	0	3	3	
豊見城市	0	0	0	0	0	0	0	0	0	0	0	0	0	0	
うるま市	0	3	0	0	1	5	1	0	0	0	0	0	0	0	
宮古島市	0	0	0	0	1	0	0	0	0	0	0	0	0	0	
南城市	0	0	0	0	0	0	0	0	0	0	0	0	0	0	
北部保健所	0	0	0	0	0	0	0	0	0	2	1	0	13	16	
中部保健所	1	0	0	0	0	0	1	0	0	0	0	0	0	0	
(恩納村)	0	0	0	0	0	0	0	0	0	0	0	0	0	0	
(宜野座村)	0	0	0	0	0	0	0	0	0	0	0	0	0	0	
(金武町)	0	0	0	0	0	0	1	0	0	0	0	0	0	0	
(読谷村)	0	0	0	0	0	0	0	0	0	0	0	0	0	0	
(嘉手納町)	0	0	0	0	0	0	0	0	0	0	0	0	0	0	
(北谷町)	1	0	0	0	0	0	0	0	0	0	0	0	0	0	
(北中城村)	0	0	0	0	0	0	0	0	0	0	0	0	0	0	
(中城村)	0	0	0	0	0	0	0	0	0	0	0	0	0	0	
南部保健所	0	0	2	0	0	1	0	0	0	0	0	0	0	0	
(西原町)	0	0	0	0	0	0	0	0	0	0	0	0	0	0	
(与那原町)	0	0	1	0	0	1	0	0	0	0	0	0	0	0	
(南風原町)	0	0	1	0	0	0	0	0	0	0	0	0	0	0	
(久米島町)	0	0	0	0	0	0	0	0	0	0	0	0	0	0	
(座間味村)	0	0	0	0	0	0	0	0	0	0	0	0	0	0	
(渡嘉敷村)	0	0	0	0	0	0	0	0	0	0	0	0	0	0	
(八重瀬町)	0	0	0	0	0	0	0	0	0	0	0	0	0	0	
他県	0	0	0	0	0	0	0	0	0	0	0	0	0	0	
合計	9	9	17	3	4	6	2	0	1	4	1	1	16	23	

(確定日ベース)

割合	9/26-	10/3-	10/10-	10/17-	10/24-	10/31-	11/7-	11/14-	11/21- 11/27	11/28- 12/4	12/5- 12/12	12/13- 12/19	12/20- 12/25 (6日間)	直近 5週間 計
那覇市	44%	22%	18%	33%	0%	0%	0%	-	0%	0%	0%	100%	0%	4%
宜野湾市	11%	0%	6%	0%	25%	0%	0%	-	100%	25%	0%	0%	0%	9%
石垣市	0%	11%	59%	33%	25%	0%	0%	-	0%	0%	0%	0%	0%	0%
浦添市	0%	22%	6%	0%	0%	0%	0%	-	0%	25%	0%	0%	0%	4%
名護市	0%	0%	0%	0%	0%	0%	0%	-	0%	0%	0%	0%	0%	0%
糸満市	0%	0%	0%	33%	0%	0%	0%	-	0%	0%	0%	0%	0%	0%
沖縄市	33%	11%	0%	0%	0%	0%	0%	-	0%	0%	0%	0%	19%	13%
豊見城市	0%	0%	0%	0%	0%	0%	0%	-	0%	0%	0%	0%	0%	0%
うるま市	0%	33%	0%	0%	25%	83%	50%	-	0%	0%	0%	0%	0%	0%
宮古島市	0%	0%	0%	0%	25%	0%	0%	-	0%	0%	0%	0%	0%	0%
南城市	0%	0%	0%	0%	0%	0%	0%	-	0%	0%	0%	0%	0%	0%
北部保健所	0%	0%	0%	0%	0%	0%	0%	-	0%	50%	100%	0%	81%	70%
中部保健所	11%	0%	0%	0%	0%	0%	50%	-	0%	0%	0%	0%	0%	0%
南部保健所	0%	0%	12%	0%	0%	17%	0%	-	0%	0%	0%	0%	0%	0%
他県	0%	0%	0%	0%	0%	0%	0%	-	0%	0%	0%	0%	0%	0%
合計	100%	100%	100%	100%	100%	100%	100%	-	100%	100%	100%	100%	100%	100%

※飲食関係の従業員も含めている。

※クラスター発生箇所等店舗箇所が分かる場合は該当市町村に計上

各保健所管内の圏域毎の状況（飲食関係）

	8/8-	8/15-	8/22-	9/5-	9/12-	9/19-	9/26-	10/3-	10/10-	10/17-	10/24-	10/31-	11/7-	11/14-	11/21- 11/27	11/21- 11/27	11/28- 12/4	12/13- 12/19	12/20- 12/25 (6日間)
北部	12	8	20	3	1	0	0	0	0	0	0	0	0	0	0	2	1	0	13
中部	75	68	54	18	11	7	5	4	1	0	2	5	2	0	1	1	0	0	3
南部	39	36	29	13	7	6	0	2	3	1	0	1	0	0	0	1	0	0	0
那覇	59	53	57	24	8	5	4	2	3	1	0	0	0	0	0	0	0	1	0
宮古	36	28	16	4	4	3	0	0	0	0	1	0	0	0	0	0	0	0	0
八重山	15	12	8	6	0	4	0	1	10	1	1	0	0	0	0	0	0	0	0
合計	236	205	184	68	31	25	9	9	17	3	4	6	2	0	1	4	1	1	16

