

第134回沖縄県新型コロナウイルス感染症対策本部会議  
(書面開催)

日 時：令和3年12月2日(木)

次 第

1 開 会

2 報告事項

- (1) 沖縄県内における新型コロナウイルス感染症患者の発生等について
- (2) 米軍基地内における新型コロナウイルス感染症患者の発生等について
- (3) 沖縄県内及び全国の感染状況について
- (4) 宿泊施設の運用状況について
- (5) 沖縄県人口変動状況について
- (6) クラスターの発生状況について
- (7) 宮古・八重山地域の感染状況について
- (8) PCR検査事業の状況について
- (9) ワクチン対策チーム進捗状況報告について
- (10) 空港PCR検査プロジェクト・TACO・RICCA等の状況の運用状況等について
- (11) 各部局の取組状況等について

3 その他

4 閉 会

沖縄県における新型コロナウイルス感染症陽性者の状況

資料 1

分類	12月1日 (水)					12時00分現在				
	年代	男性	女性	非公表	合計	うち当日分	居住地	うち解除		
90歳以上	164	438		602	0		那覇市	13265	26%	13185
80代	593	781		1374	0		宜野湾市	3439	7%	3420
70代	1011	945	1	1957	0		石垣市	1443	3%	1437
60代	1997	1695	1	3693	0		浦添市	4428	9%	4402
50代	2840	2538		5378	0		名護市	2017	4%	2013
40代	4140	3280	2	7422	0		糸満市	1842	4%	1826
30代	4613	3617	1	8231	0		沖縄市	5368	11%	5316
20代	6047	5001	1	11049	1		豊見城市	2103	4%	2090
10代	3275	2833	1	6109	0		うるま市	4193	8%	4086
10歳未満	2270	2164	3	4437	0		宮古島市	1852	4%	1839
年代非公表	2	9	17	28	0		南城市	1123	2%	1112
確認中	16	19		35	0		※ 北部保健所管内	663	1%	660
合計	26968	23320	27	50315	1		※ 中部保健所管内	4414	9%	4376
							※ 南部保健所管内	3492	7%	3471
							※ 宮古保健所管内	4	0%	4
							※ 八重山保健所管内	185	0%	182
							北海道	7	0%	7
							秋田県	1	0%	1
							宮城県	4	0%	4
							福島県	2	0%	2
							茨城県	3	0%	3
							栃木県	1	0%	1
							群馬県	3	0%	3
							埼玉県	29	0%	29
							千葉県	19	0%	19
							東京都	119	0%	119
							神奈川県	35	0%	35
							山梨県	1	0%	1
							愛知県	29	0%	29
							岐阜県	1	0%	1
							三重県	2	0%	2
							滋賀県	2	0%	2
							京都府	10	0%	10
							大阪府	48	0%	48
							兵庫県	17	0%	17
							奈良県	3	0%	3
							和歌山県	1	0%	1
							岡山県	5	0%	5
							島根県	1	0%	1
							香川県	2	0%	2
							高知県	2	0%	2
							広島県	7	0%	7
							山口県	2	0%	2
							福岡県	25	0%	25
							長崎県	7	0%	7
							熊本県	8	0%	8
							宮崎県	2	0%	2
							鹿児島県	11	0%	11
							確認中	75	0%	75
							合計	50315		49903

療養状況	人数		
入院中	7	うち重症	0
		うち中等症	3
	※国基準	うち重症	0
		うち中等症	3
入院・療養等調整中	0		
宿泊施設療養中	5		
自宅療養中	1		
入院勧告解除確認中	0		
療養中患者計			13
入院勧告解除等	49910		
うち解除後再入院		6	※
うち退院		49904	
死亡退院		398	
合計		50321	
合計(実数)		50315	※重複例は複数カウントせず

推定感染経路			
接触者	※1	31056	62%
接触判明	※2	21	0%
米軍関係		1	0%
県外		48	0%
海外		5	0%
飲食店		58	0%
職場		53	0%
調査中		18208	36%
不明		865	2%
合計		50315	

※1: 確定患者との接触者として予め把握されていた例

※2: 陽性確定後、調査を行った結果、確定患者との接触が事後に判明した例

新規陽性者数	
行政検査	0名
保険診療	1名
検査事業	0名
合計	1名

行政検査件数	
前日まで	100879件
12月1日	40件
合計	100919件

## 在沖米軍基地内における新型コロナウイルス感染症発生状況

( 12月1日 12:00 現在 )

## 1 米軍基地内陽性者数

場所	昨日まで	新規陽性者	合計
嘉手納基地	700		700
キャンプマクトリアス	7		7
普天間基地	292		292
キャンプハンセン	687		687
キャンプキンザー	173		173
キャンプフォスター	417		417
ホワイトビーチ	15		15
キャンプコートニー	172		172
キャンプシュワブ	162		162
トリイ通信施設	72		72
キャンプシールズ	11		11
その他	35		35
不明(確認中含む)	113		113
合計	2856		2856
隔離解除(全軍)			2844

## 2 基地従業員検査状況(濃厚接触者・有症状者)

所属	検査数 (累計)	陽性者 (累計)
嘉手納基地	( 84 )	( 45 )
マクトリアス	( 1 )	
普天間基地	( 13 )	( 7 )
キャンプハンセン	( 28 )	( 9 )
キャンプキンザー	( 25 )	( 17 )
キャンプフォスター	( 48 )	( 40 )
キャンプコートニー	( 11 )	( 8 )
キャンプシュワブ	( 6 )	( 6 )
陸軍貯油施設	( 1 )	( 1 )
トリイ通信施設	( 6 )	( 6 )
嘉手納弾薬庫地区	( 5 )	( 5 )
その他・不明	( 16 )	( 2 )
合計	( 244 )	( 146 )

## 3 繁華街店員・基地従業員等無症状者を対象としたPCR検査

場所	検査数	陽性者数
北谷町 (2/7/12)	130	
金武町 (2/7/19)	198	
ハンセン・普天間基地従業員 (2/7/25・26)	983	1
計	1311	1

沖縄県新型コロナウイルス感染症対策：警戒レベル判断指標等の状況【令和3年12月1日時点】

資料3

判断指標		11/17	11/18	11/19	11/20	11/21	11/22	11/23	11/24	11/25	11/26	11/27	11/28	11/29	11/30	12/1	第1段階 発生早期	第2段階 流行警戒期	第3段階 感染流行期	第4段階 感染まん延期
県内の 医療体制	① 療養者数（入院中・宿泊療養中・自宅療養中・入院等調整中）	36	25	16	12	12	14	12	11	12	12	13	14	13	13	13	23人以下	54人以下	329人以下	329人超
	② 【確保済】病床占有率（入院中/確保済病床数）	1.9	1.3	1.3	1.3	1.3	1.9	0.6	1.9	1.9	3.2	3.3	3.9	2.7	3.3	4.6	30%以下	45%以下	70%以下	70%超
	③ 【確保済】重症者用病床占有率（重症者(県基準)/確保済重症用病床数）	0.0	0.0	0.0	0.0	0.0	0.0	0.0	0.0	0.0	0.0	0.0	0.0	0.0	0.0	0.0	10%以下	30%以下	60%以下	60%超
県内の 感染状況	④ 新規感染者数（直近1週間合計）	11	8	7	7	6	8	7	7	9	10	11	12	11	12	13	14人以下	37人以下	211人以下	211人超
	⑤ 感染経路不明な症例の割合（直近1週間平均）	18.2	12.5	42.9	57.1	50.0	50.0	57.1	57.1	55.6	50.0	54.5	58.3	63.6	66.7	69.2	30%以下	50%以下	70%以下	70%超
	⑥ 新規PCR検査の陽性率（直近1週間平均）	0.3	0.2	0.1	0.1	0.1	0.1	0.2	0.2	0.2	0.2	0.2	0.2	0.3	0.2	0.2	1%以下	3%以下	7%以下	7%超
	⑦ 入院1週間以内の重症化率（直近1週間平均）	0.2	0.0	0.0	0.0	0.0	0.0	0.0	0.0	0.0	0.0	0.0	0.0	0.0	0.0	0.0	10%以下	15%以下	20%以下	20%超

参考指標	① 【確保済】重症者用病床占有率（重症者(国基準)/重症者用病床数(国基準))	0.0	0.0	0.0	2.3	2.3	2.3	0.0	0.0	0.0	0.0	0.0	0.0	0.0	2.4	0.0	フェーズⅠ	フェーズⅡ	フェーズⅢ	フェーズⅣ
------	---	-----	-----	-----	-----	-----	-----	-----	-----	-----	-----	-----	-----	-----	-----	-----	-------	-------	-------	-------

国指標 (病床率 関係)	① 病床占有率（入院中/確保病床数）	0.5	0.3	0.3	0.3	0.3	0.5	0.2	0.5	0.5	0.8	0.8	0.9	0.6	0.8	1.1	未設定	未設定	20%以上	50%以上	
	② 重症者用病床占有率（重症者(国基準)/重症者用確保病床数）	0.0	0.0	0.0	1.7	1.7	1.7	0.0	0.0	0.0	0.0	0.0	0.0	0.0	0.0	1.7	0.0	未設定	未設定	20%以上	50%以上
	新 入院率(入院中/療養者数)	8.3	8.0	12.5	16.7	16.7	21.4	8.3	27.3	25.0	41.7	38.5	42.9	30.8	38.5	53.8	未設定	未設定	40%以下	25%以下	

項目名		11/17	11/18	11/19	11/20	11/21	11/22	11/23	11/24	11/25	11/26	11/27	11/28	11/29	11/30	12/1
関係数値	① 【確保済】医療機関病床数	157	156	156	156	156	156	154	154	154	155	153	153	149	150	152
	② うち【確保済】(県基準)重症者用病床数	16	16	16	15	15	15	16	16	16	16	16	16	16	16	16
	③ うち【確保済】(国基準)重症者用病床数	44	44	44	44	44	44	44	44	44	44	44	44	42	42	42
	④ 即応病床(計画)数	640	640	640	640	640	640	640	640	641	641	641	641	641	641	641
	⑤ うち重症者用即応病床(計画)数	60	60	60	60	60	60	60	60	60	60	60	60	60	60	60
	⑥ 確保病床数	185	185	185	185	185	185	185	185	173	173	173	173	95	95	100
	⑦ うち重症者用確保病床数	15	15	15	15	15	15	15	15	17	17	17	17	16	16	16
	⑧ 宿泊施設病床数	852	852	852	852	852	852	852	852	852	852	852	852	852	852	852
	⑨ 新規感染者数	0	0	2	1	0	2	2	0	2	3	2	1	1	3	1
	⑩ 感染経路不明者数	0	0	2	1	0	1	0	0	1	2	2	1	1	1	1

療養者数	⑪ 入院中	3	2	2	2	2	3	1	3	3	5	5	6	4	5	7	
	うち(県基準)重症者数	0	0	0	0	0	0	0	0	0	0	0	0	0	0	0	
	うち(県基準)中等症者数	2	2	2	2	2	2	1	3	3	4	4	4	2	3	3	
	うち(国基準)重症者数	0	0	0	1	1	1	0	0	0	0	0	0	0	1	0	
	うち(国基準)中等症者数	2	2	2	1	1	1	1	3	3	4	4	4	2	2	3	
	⑫ 入院勧告解除確認中	11	8	1	0	0	0	0	0	0	0	0	0	0	2	0	0
	⑬ 入院等調整中	4	0	0	0	0	1	2	0	0	0	3	0	1	1	0	
	⑭ 宿泊施設療養中	4	3	1	1	1	1	1	1	1	1	1	4	3	5	5	
	⑮ 自宅療養中	14	12	12	9	9	9	8	7	8	6	4	4	3	2	1	
	⑯ 療養者数 合計(⑪+⑫+⑬+⑭+⑮)	36	25	16	12	12	14	12	11	12	12	13	14	13	13	13	

## 国と沖縄県の感染警戒レベル判断指標の比較

国は令和2年8月7日付け事務連絡「今後の感染状況の変化に対応した対策の実施に関する指標及び目安について」で、指標及び目安を提示したが、これらの指標はあくまで目安であり、一つひとつの指標をもって機械的に判断するのではなく、総合的に判断して、感染状況に応じて積極的かつ機動的に対策を講じることとされている。

沖縄県判断指標			国判断指標			備考			
1	療養者数	13人	第1段階	1	療養者数	0.88人	ステージⅠ orⅡ相当	○ステージⅢ 20人(292人)以上 ○ステージⅣ 30人(438人)以上	
2	現時点:病床占有率	①実際に確保済みの病床数	第1段階	2	病床占有率	②確保病床数	ステージⅠ orⅡ相当	○各項目の定義 ①実際に確保済みの病床:各医療機関に確認し、本日時点の病床確保数 ②確保病床数:空床にしておく、あるいはすぐさまその病床で療養している患者を転床させる等により、コロナ患者の発生・受入れ要請があれば、即時患者受入れを行うことについて医療機関と調整している病床数 ○ステージⅢ ②確保病床使用率1/5以上 ○ステージⅣ ②確保病床使用率1/2以上	
		4.6%				1.1%			
		7 / 152				7 / 641			
3	現時点:重症者用病床占有率	①実際に確保済みの病床数	第1段階	3	重症者用病床占有率(重症者(国基準)/確保済重症者用病床数(国基準))	②確保病床数	ステージⅠ orⅡ相当		
		0.0%				0.0%			
		0 / 16				0 / 60			
4	新規感染者数	13人	第1段階	4	新規感染者数	0.88人	ステージⅠ orⅡ相当	○ステージⅢ 15人(219人)以上 ○ステージⅣ 25人(365人)以上	
5	感染経路不明な症例の割合	69.2%	第3段階	5	感染経路不明割合	69.2%	ステージⅢ相当	○ステージⅢ・Ⅳ 50%以上	
6	新規PCR検査の陽性率	0.2%	第1段階	6	PCR陽性率	0.2%	ステージⅠ orⅡ相当	○ステージⅢ 5%以上 ○ステージⅣ 10%以上	
7	入院1週間以内の重症化率	0.0%	第1段階	7	入院率	53.8%	ステージⅠ orⅡ相当	○ステージⅢ 40%以下 ○ステージⅣ 25%以下	
※ステージⅠ又はステージⅡに相当する数値は示されていない				参考	直近1週間と先週との比較	今週	先週	ステージⅢ相当	○ステージⅢ・Ⅳ 先週より増加
						13人	7人		

## ①非コロナ病床：利用率一覧表

## 1. ICU

No.	地域名	11/17	11/18	11/19	11/20	11/21	11/22	11/23	11/24	11/25	11/26	11/27	11/28	11/29	11/30	12/1
①	北部	100.0%	100.0%	100.0%	100.0%	100.0%	100.0%	100.0%	100.0%	100.0%	100.0%	100.0%	100.0%	100.0%	100.0%	100.0%
②	中部	85.0%	85.0%	72.5%	72.5%	72.5%	70.0%	75.0%	72.5%	72.5%	70.0%	72.5%	72.5%	72.5%	70.0%	72.5%
③	南部	90.9%	90.9%	89.1%	89.1%	89.1%	83.6%	83.6%	87.3%	90.9%	90.9%	90.9%	90.9%	87.3%	85.5%	89.1%
④	那覇	86.7%	83.3%	76.7%	73.3%	70.0%	76.7%	86.7%	83.3%	83.3%	73.3%	86.7%	73.3%	86.7%	93.3%	80.0%
⑤	本島計	88.2%	87.4%	81.1%	80.3%	79.5%	78.0%	81.9%	81.9%	83.5%	80.3%	84.3%	81.1%	82.7%	82.7%	81.9%
⑥	久米島	-	-	-	-	-	-	-	-	-	-	-	-	-	-	-
⑦	宮古	100.0%	100.0%	100.0%	75.0%	75.0%	50.0%	25.0%	25.0%	25.0%	75.0%	75.0%	75.0%	100.0%	50.0%	50.0%
⑧	八重山	-	-	-	-	-	-	-	-	-	-	-	-	-	-	-
⑨	離島計	100.0%	100.0%	100.0%	75.0%	75.0%	50.0%	25.0%	25.0%	25.0%	75.0%	75.0%	75.0%	100.0%	50.0%	50.0%
⑩	総合計	88.5%	87.8%	81.7%	80.2%	79.4%	77.1%	80.2%	80.2%	81.7%	80.2%	84.0%	80.9%	83.2%	81.7%	80.9%

## 2. HCU

①	北部	90.0%	90.0%	90.0%	90.0%	90.0%	70.0%	70.0%	70.0%	70.0%	70.0%	70.0%	70.0%	80.0%	80.0%	80.0%
②	中部	68.8%	75.0%	75.0%	75.0%	75.0%	68.8%	65.6%	62.5%	71.9%	68.8%	68.8%	68.8%	68.8%	68.8%	62.5%
③	南部	90.0%	90.0%	90.0%	90.0%	90.0%	85.0%	85.0%	75.0%	92.5%	90.0%	90.0%	90.0%	87.5%	87.5%	81.0%
④	那覇	75.0%	62.5%	75.0%	50.0%	56.3%	68.8%	68.8%	68.8%	68.8%	81.3%	68.8%	62.5%	75.0%	75.0%	68.8%
⑤	本島計	80.6%	80.6%	82.7%	78.6%	79.6%	75.5%	74.5%	69.4%	79.6%	79.6%	77.6%	76.5%	78.6%	78.6%	73.0%
⑥	久米島	-	-	-	-	-	-	-	-	-	-	-	-	-	-	-
⑦	宮古	100.0%	100.0%	100.0%	100.0%	100.0%	75.0%	100.0%	100.0%	75.0%	100.0%	100.0%	100.0%	100.0%	100.0%	100.0%
⑧	八重山	75.0%	50.0%	75.0%	75.0%	75.0%	75.0%	75.0%	75.0%	75.0%	75.0%	75.0%	75.0%	100.0%	100.0%	100.0%
⑨	離島計	87.5%	75.0%	87.5%	87.5%	87.5%	75.0%	87.5%	87.5%	75.0%	87.5%	87.5%	87.5%	100.0%	100.0%	100.0%
⑩	総合計	81.1%	80.2%	83.0%	79.2%	80.2%	75.5%	75.5%	70.8%	79.2%	80.2%	78.3%	77.4%	80.2%	80.2%	75.0%

## 3. 一般病床

①	北部	82.6%	83.8%	83.5%	83.5%	83.5%	79.0%	79.0%	79.0%	84.1%	84.1%	84.1%	84.1%	80.8%	85.3%	85.3%
②	中部	98.3%	100.1%	100.5%	99.7%	99.7%	97.2%	96.7%	97.7%	98.9%	99.0%	98.7%	98.7%	97.6%	97.8%	98.4%
③	南部	94.8%	94.8%	94.6%	94.4%	94.4%	93.6%	93.5%	93.8%	93.7%	94.4%	94.6%	94.6%	94.2%	93.5%	92.9%
④	那覇	87.2%	89.3%	89.0%	85.0%	84.2%	83.8%	84.5%	82.8%	86.4%	88.8%	85.3%	85.7%	85.3%	86.8%	85.3%
⑤	本島計	93.4%	94.5%	94.5%	93.3%	93.1%	91.6%	91.6%	91.6%	93.1%	93.9%	93.2%	93.3%	92.4%	92.9%	92.4%
⑥	久米島	100.0%	100.0%	100.0%	100.0%	100.0%	100.0%	100.0%	100.0%	100.0%	100.0%	100.0%	100.0%	100.0%	100.0%	100.0%
⑦	宮古	92.6%	96.8%	95.4%	93.5%	93.5%	95.9%	94.0%	94.9%	97.2%	96.3%	91.7%	87.1%	91.7%	94.0%	92.2%
⑧	八重山	78.0%	77.6%	77.6%	77.6%	77.6%	71.0%	71.0%	99.5%	99.1%	98.6%	99.1%	99.1%	74.8%	74.8%	77.6%
⑨	離島計	85.9%	87.7%	87.0%	86.1%	86.1%	84.1%	83.2%	97.3%	98.2%	97.5%	95.5%	93.3%	83.9%	85.0%	85.4%
⑩	総合計	92.7%	93.9%	93.8%	92.7%	92.5%	90.9%	90.8%	92.1%	93.6%	94.3%	93.4%	93.3%	91.6%	92.1%	91.7%

## ②非コロナ病床：利用数一覧表

## 1. ICU

№	地域名	11/23			11/24			11/25			11/26			11/27			11/28			11/29			11/30			12/1		
		病床数	利用数	残数	病床数	利用数	残数	病床数	利用数	残数	病床数	利用数	残数	病床数	利用数	残数	病床数	利用数	残数	病床数	利用数	残数	病床数	利用数	残数	病床数	利用数	残数
①	北部	2	2	0	2	2	0	2	2	0	2	2	0	2	2	0	2	2	0	2	2	0	2	2	0	2	2	0
②	中部	40	30	10	40	29	11	40	29	11	40	28	12	40	29	11	40	29	11	40	29	11	40	28	12	40	29	11
③	南部	55	46	9	55	48	7	55	50	5	55	50	5	55	50	5	55	50	5	55	48	7	55	47	8	55	49	6
④	那覇	30	26	4	30	25	5	30	25	5	30	22	8	30	26	4	30	22	8	30	26	4	30	28	2	30	24	6
⑤	本島計	127	104	23	127	104	23	127	106	21	127	102	25	127	107	20	127	103	24	127	105	22	127	105	22	127	104	23
⑥	久米島	0	0	0	0	0	0	0	0	0	0	0	0	0	0	0	0	0	0	0	0	0	0	0	0	0	0	0
⑦	宮古	4	1	3	4	1	3	4	1	3	4	3	1	4	3	1	4	3	1	4	4	0	4	2	2	4	2	2
⑧	八重山	0	0	0	0	0	0	0	0	0	0	0	0	0	0	0	0	0	0	0	0	0	0	0	0	0	0	0
⑨	離島計	4	1	3	4	1	3	4	1	3	4	3	1	4	3	1	4	3	1	4	4	0	4	2	2	4	2	2
⑩	総合計	131	105	26	131	105	26	131	107	24	131	105	26	131	110	21	131	106	25	131	109	22	131	107	24	131	106	25

## 2. HCU

①	北部	10	7	3	10	7	3	10	7	3	10	7	3	10	7	3	10	7	3	10	8	2	10	8	2	10	8	2
②	中部	32	21	11	32	20	12	32	23	9	32	22	10	32	22	10	32	22	10	32	22	10	32	22	10	32	20	12
③	南部	40	34	6	40	30	10	40	37	3	40	36	4	40	36	4	40	36	4	40	35	5	40	35	5	42	34	8
④	那覇	16	11	5	16	11	5	16	11	5	16	13	3	16	11	5	16	10	6	16	12	4	16	12	4	16	11	5
⑤	本島計	98	73	25	98	68	30	98	78	20	98	78	20	98	76	22	98	75	23	98	77	21	98	77	21	100	73	27
⑥	久米島	0	0	0	0	0	0	0	0	0	0	0	0	0	0	0	0	0	0	0	0	0	0	0	0	0	0	0
⑦	宮古	4	4	0	4	4	0	4	3	1	4	4	0	4	4	0	4	4	0	4	4	0	4	4	0	4	4	0
⑧	八重山	4	3	1	4	3	1	4	3	1	4	3	1	4	3	1	4	3	1	4	4	0	4	4	0	4	4	0
⑨	離島計	8	7	1	8	7	1	8	6	2	8	7	1	8	7	1	8	7	1	8	8	0	8	8	0	8	8	0
⑩	総合計	106	80	26	106	75	31	106	84	22	106	85	21	106	83	23	106	82	24	106	85	21	106	85	21	108	81	27

## 3. 一般病床

①	北部	333	263	70	333	263	70	333	280	53	333	280	53	333	280	53	333	280	53	333	269	64	333	284	49	333	284	49
②	中部	1,422	1,375	47	1,417	1,384	33	1,417	1,402	15	1,417	1,403	14	1,417	1,399	18	1,417	1,399	18	1,417	1,383	34	1,417	1,386	31	1,417	1,395	22
③	南部	1,712	1,601	111	1,712	1,606	106	1,712	1,604	108	1,712	1,616	96	1,712	1,619	93	1,712	1,619	93	1,712	1,612	100	1,712	1,600	112	1,710	1,588	122
④	那覇	916	774	142	916	758	158	916	791	125	916	813	103	916	781	135	916	785	131	916	781	135	916	795	121	999	852	147
⑤	本島計	4,383	4,013	370	4,378	4,011	367	4,378	4,077	301	4,378	4,112	266	4,378	4,079	299	4,378	4,083	295	4,378	4,045	333	4,378	4,065	313	4,459	4,119	340
⑥	久米島	15	15	0	15	15	0	15	15	0	15	15	0	15	15	0	15	15	0	15	15	0	15	15	0	15	15	0
⑦	宮古	217	204	13	217	206	11	217	211	6	217	209	8	217	199	18	217	189	28	217	199	18	217	204	13	217	200	17
⑧	八重山	214	152	62	214	213	1	214	212	2	214	211	3	214	212	2	214	212	2	214	160	54	214	160	54	214	166	48
⑨	離島計	446	371	75	446	434	12	446	438	8	446	435	11	446	426	20	446	416	30	446	374	72	446	379	67	446	381	65
⑩	総合計	4,829	4,384	445	4,824	4,445	379	4,824	4,515	309	4,824	4,547	277	4,824	4,505	319	4,824	4,499	325	4,824	4,419	405	4,824	4,444	380	4,905	4,500	405

## 全国の「直近1週間の人口10万人当たり新規感染者数」(沖縄県独自調査)

都道府県名	人口	11月25日	11月26日	11月27日	11月28日	11月29日	11月30日	12月1日	1週間計	(先週同曜日比)	人口10万人当たりの新規感染者数	順位
北海道	5,226,603	12	18	11	8	6	8	4	67	-6	1.28	2位
青森県	1,259,615	0	0	0	0	0	0	0	0	0	0.00	
岩手県	1,220,823	0	0	0	0	0	0	0	0	0	0.00	
宮城県	2,281,989	2	0	0	0	0	0	0	2	0	0.09	
秋田県	971,288	0	0	0	0	0	0	1	1	1	0.10	
山形県	1,069,562	0	0	1	0	2	6	3	12	3	1.12	4位
福島県	1,862,059	0	0	0	0	0	0	0	0	0	0.00	
茨城県	2,907,675	0	1	1	0	0	0	0	2	0	0.07	
栃木県	1,955,401	0	0	0	0	0	3	1	4	1	0.20	
群馬県	1,958,101	3	3	8	1	5	14	14	48	13	2.45	1位
埼玉県	7,393,799	10	6	10	3	7	11	11	58	8	0.78	
千葉県	6,322,892	3	8	2	0	2	5	2	22	0	0.35	
東京都	13,843,329	27	19	16	9	8	21	21	121	16	0.87	
神奈川県	9,220,206	5	10	11	7	14	9	12	68	0	0.74	
新潟県	2,213,174	1	0	2	1	1	4	2	11	1	0.50	
富山県	1,047,674	0	0	1	0	0	0	0	1	0	0.10	
石川県	1,132,656	0	1	0	0	0	0	0	1	0	0.09	
福井県	774,583	0	0	0	0	0	0	0	0	0	0.00	
山梨県	820,997	0	0	1	0	0	0	0	1	0	0.12	
長野県	2,071,737	0	0	0	1	1	0	0	2	0	0.10	
岐阜県	2,016,791	1	3	3	2	1	0	4	14	2	0.69	
静岡県	3,686,260	2	0	0	0	0	2	2	6	2	0.16	
愛知県	7,558,802	6	4	8	3	6	10	7	44	-1	0.58	
三重県	1,800,557	0	1	1	1	0	0	0	3	0	0.17	
滋賀県	1,418,843	0	0	0	0	0	0	0	0	0	0.00	
京都府	2,530,542	1	0	0	2	0	1	1	5	-4	0.20	
大阪府	8,839,511	13	14	19	13	9	12	13	93	4	1.05	5位
兵庫県	5,523,625	7	5	5	3	2	6	5	33	1	0.60	
奈良県	1,344,739	0	0	2	0	2	1	0	5	0	0.37	
和歌山県	944,432	0	0	2	0	0	0	1	3	1	0.32	
鳥取県	556,788	0	0	0	0	0	0	0	0	0	0.00	
島根県	672,815	0	0	0	0	0	0	0	0	-1	0.00	
岡山県	1,893,791	4	9	3	0	2	1	4	23	-1	1.21	3位
広島県	2,812,433	0	4	6	3	5	2	0	20	-2	0.71	
山口県	1,356,110	0	0	0	0	0	3	1	4	1	0.29	
徳島県	734,949	0	0	0	0	0	0	0	0	0	0.00	
香川県	973,896	0	0	0	0	0	0	0	0	0	0.00	
愛媛県	1,356,219	2	0	0	0	0	0	0	2	0	0.15	
高知県	701,167	0	0	0	0	0	0	0	0	0	0.00	
福岡県	5,124,170	11	3	7	3	2	2	7	35	4	0.68	
佐賀県	818,222	0	0	0	0	0	0	0	0	0	0.00	
長崎県	1,335,938	0	0	0	0	0	0	0	0	0	0.00	
熊本県	1,758,645	0	0	0	0	0	0	0	0	0	0.00	
大分県	1,141,741	0	1	0	0	0	0	0	1	0	0.09	
宮崎県	1,087,241	0	0	0	0	0	0	0	0	0	0.00	
鹿児島県	1,617,517	0	0	0	0	0	0	0	0	0	0.00	
沖縄県	1,485,118	2	3	2	1	1	3	1	13	1	0.88	6位
計	126,645,025	112	113	122	61	76	124	117	725	44	0.57	
米軍在沖		0	5	1	1	1	0	0	8	0		

・「直近1週間の人口10万人当たり新規感染者数」

2.5~

15~

25~

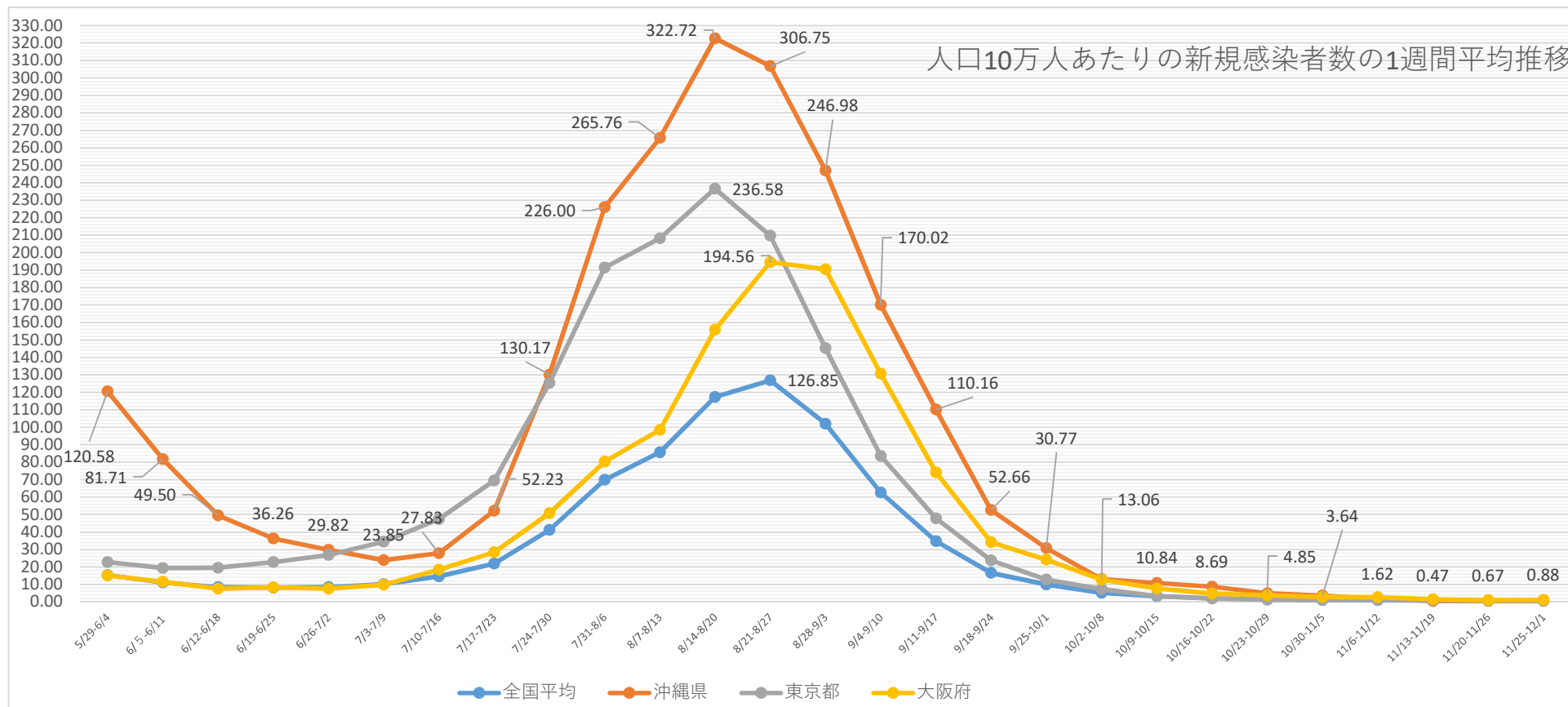
※人口は各都道府県の人口推計による(R3.1.1時点)。※政府の都道府県別ワクチン接種状況の全年代人口から

※各都道府県の新規感染者数は沖縄県の独自調査による(速報値なのでさかのぼっての修正があります。)



	5/29-6/4	6/5-6/11	6/12-6/18	6/19-6/25	6/26-7/2	7/3-7/9	7/10-7/16	7/17-7/23	7/24-7/30	7/31-8/6	8/7-8/13	8/14-8/20	8/21-8/27	8/28-9/3	9/4-9/10	9/11-9/17	9/18-9/24	9/25-10/1	10/2-10/8	10/9-10/15	10/16-10/22	10/23-10/29	10/30-11/5	11/6-11/12	11/13-11/19	11/20-11/26	11/25-12/1
全国平均	15.36	11.15	8.38	8.15	8.42	10.10	14.58	21.90	41.20	69.91	85.71	117.34	126.85	102.00	62.65	34.74	16.56	9.96	5.25	3.27	2.02	1.45	1.12	1.02	0.83	0.55	0.57
沖縄県	120.58	81.71	49.50	36.26	29.82	23.85	27.83	52.23	130.17	226.00	265.76	322.72	306.75	246.98	170.02	110.16	52.66	30.77	13.06	10.84	8.69	4.85	3.64	1.62	0.47	0.67	0.88
東京都	22.80	19.36	19.49	22.80	26.91	34.41	47.41	69.44	125.33	191.42	208.22	236.58	209.66	145.24	83.53	47.82	23.73	12.77	7.35	3.32	1.98	1.29	0.98	1.27	0.95	0.79	0.87
北海道	39.72	23.49	11.54	5.7	4.35	5.93	8.77	13.9	23.7	37.57	49.52	63.02	64.99	43.92	21.87	13.51	8.30	5.07	2.10	3.18	2.39	1.13	1.26	1.53	2.74	1.86	1.28
大阪府	15.2	11.52	7.61	8.25	7.53	9.86	18.42	28.47	50.82	80.25	98.49	155.79	194.56	190.44	130.73	74.18	34.13	24.16	12.81	7.73	4.83	3.85	2.74	2.68	1.60	1.01	1.05

※全国等の数値は、報道資料等から総括情報部が独自に集計した数値になります。



【新規感染者数の10万人当たり全国ワースト】（令和2年）8/1-9/7まで38日間、10/3~11/5まで34日間

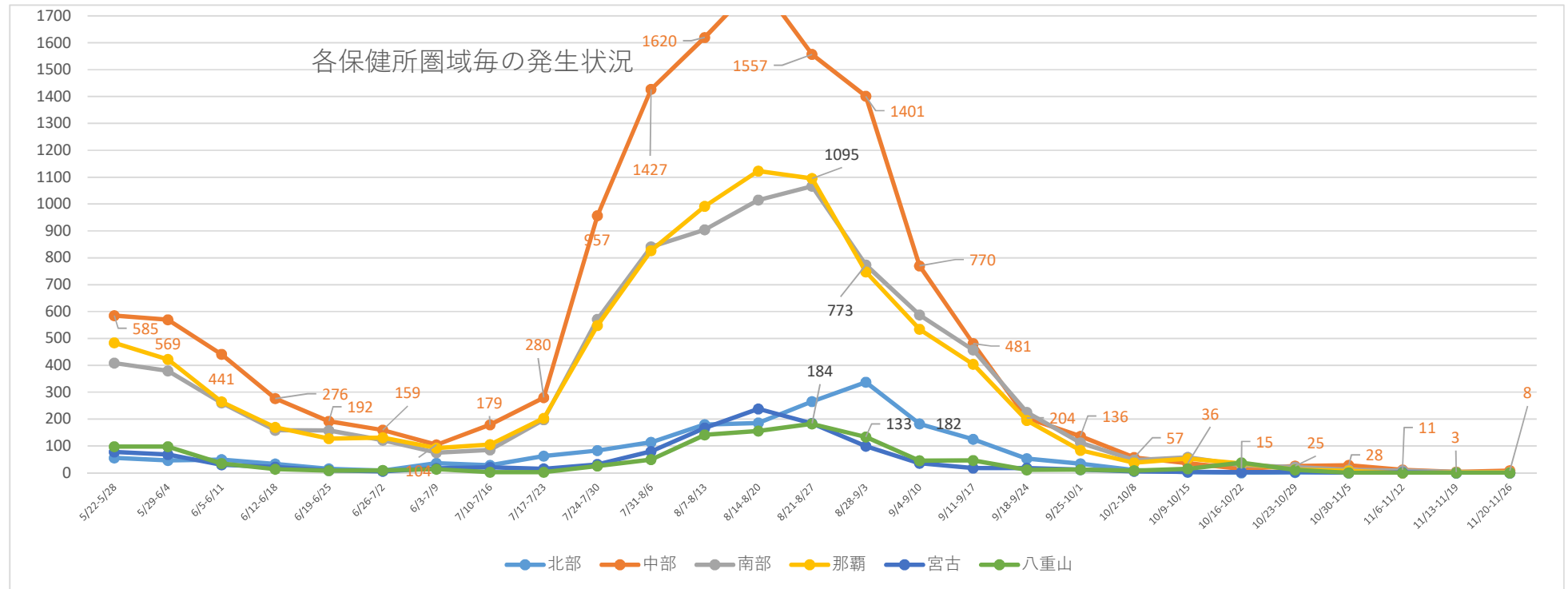
（令和3年）4/2~4/5まで4日間、5/22~7/3まで43日間、7/30~10/8まで71日間、10/13~10/30まで18日間

## 各市及び各保健所管内の1週間毎の感染者新規発生状況

	5/22- 5/28	5/29- 6/4	6/5- 6/11	6/12- 6/18	6/19- 6/25	6/26- 7/2	6/3- 7/9	7/10- 7/16	7/17- 7/23	7/24- 7/30	7/31- 8/6	8/7- 8/13	8/14- 8/20	8/21- 8/27	8/28- 9/3	9/4- 9/10	9/11- 9/17	9/18- 9/24	9/25- 10/1	10/2- 10/8	10/9- 10/15	10/16- 10/22	10/23- 10/29	10/30 -11/5	11/6- 11/12	11/13- 11/19	11/20- 11/26	
名護市	51	44	41	23	11	6	33	22	50	69	79	141	138	196	248	132	89	35	25	7	2	0	1	1	0	0	0	
北部保健所管内	4	2	8	10	4	2	3	6	12	14	35	39	48	69	89	50	36	18	9	3	0	0	0	0	0	0	0	
宜野湾市	138	121	81	59	39	30	21	28	38	154	204	228	317	292	245	195	128	51	48	20	13	5	5	6	0	2	3	
沖縄市	239	199	176	91	42	29	17	54	78	266	481	561	568	452	353	230	140	52	50	12	9	3	4	0	3	1	4	
うるま市	106	125	106	74	51	49	15	37	86	326	447	425	439	397	376	152	107	50	17	9	9	4	6	20	5	0	0	
中部保健所管内	102	124	78	52	60	51	51	60	78	211	295	406	504	416	427	193	106	51	21	16	5	3	10	2	3	0	1	
那覇市	484	422	264	169	127	131	92	105	203	548	826	992	1123	1095	748	534	404	195	84	37	53	35	12	7	0	1	1	
浦添市	164	167	99	70	66	35	23	22	65	184	277	290	366	360	237	193	154	76	40	21	36	12	16	4	1	0	0	
豊見城市	66	64	50	13	14	12	7	8	42	106	146	203	170	172	100	69	44	44	17	10	6	1	2	0	2	3	2	
糸満市	52	28	27	26	17	16	15	24	28	97	114	97	131	163	130	108	80	34	13	8	5	5	2	0	0	0	0	
南城市	23	23	19	19	17	13	6	9	15	39	68	68	102	93	74	47	60	21	11	3	0	6	0	0	1	0	0	
南部保健所管内	103	97	65	30	43	45	24	22	48	145	236	246	246	278	232	170	119	50	31	6	11	4	1	7	4	0	0	
宮古島市	78	68	30	21	9	6	17	20	15	31	79	167	238	184	96	36	18	18	12	6	3	2	3	0	1	0	0	
宮古保健所管内	0	0	0	0	0	0	0	0	0	0	0	0	0	3	0	0	0	0	0	0	0	0	0	0	0	0	0	0
石垣市	88	97	35	13	7	9	9	1	2	25	46	119	129	137	100	41	45	11	12	8	15	37	10	0	0	0	0	
八重山保健所管内	9	0	0	0	1	0	4	1	0	0	3	22	27	45	33	4	1	0	0	0	0	0	1	0	0	0	0	
県外	3	6	1	1	0	1	2	4	2	20	38	52	44	47	13	7	5	0	1	1	0	0	0	0	0	0	0	
	1710	1587	1080	671	508	435	339	423	762	2235	3374	4056	4590	4396	3504	2161	1536	706	391	167	167	117	73	47	20	7	11	

### 各保健所管内の圏域毎の状況

	5/22-5/28	5/29-6/4	6/5-6/11	6/12-6/18	6/19-6/25	6/26-7/2	6/3-7/9	7/10-7/16	7/17-7/23	7/24-7/30	7/31-8/6	8/7-8/13	8/14-8/20	8/21-8/27	8/28-9/3	9/4-9/10	9/11-9/17	9/18-9/24	9/25-10/1	10/2-10/8	10/9-10/15	10/16-10/22	10/23-10/29	10/30-11/5	11/6-11/12	11/13-11/19	11/20-11/26
北部	55	46	49	33	15	8	36	28	62	83	114	180	186	265	337	182	125	53	34	10	2	0	1	1	0	0	0
中部	585	569	441	276	192	159	104	179	280	957	1427	1620	1828	1557	1401	770	481	204	136	57	36	15	25	28	11	3	8
南部	408	379	260	158	157	121	75	85	198	571	841	904	1015	1066	773	587	457	225	112	48	58	28	21	11	8	3	2
那覇	484	422	264	169	127	131	92	105	203	548	826	992	1123	1095	748	534	404	195	84	37	53	35	12	7	0	1	1
宮古	78	68	30	21	9	6	17	20	15	31	79	167	238	184	99	36	18	18	12	6	3	2	3	0	1	0	0
八重山	97	97	35	13	8	9	13	2	2	25	49	141	156	182	133	45	46	11	12	8	15	37	11	0	0	0	0



## 各市町村別モニタリング(1週間単位)

12月1日集計

市町村名	人口	10/13- 10/19	10/20- 10/26	10/27- 11/2	11/3-11/9	11/10- 11/16	11/17- 11/23	11/24- 11/30	前週比	直近1週間10 万人あたり新規	
那覇市	320,467	59	17	11	3	0	1	1	1.00	0.31	北部町村
宜野湾市	100,462	11	7	5	2	1	1	4	4.00	3.98	0
石垣市	49,848	28	26	1	0	0	0	0		0.00	中部町村
浦添市	115,548	17	12	13	3	0	0	2		1.73	0
名護市	63,724	0	0	1	1	0	0	0		0.00	南部町村
糸満市	62,349	2	5	0	0	0	0	2		3.21	0
沖縄市	142,973	11	4	0	0	3	4	1	0.25	0.70	宮古町村
豊見城市	65,766	3	2	1	1	4	1	1	1.00	1.52	0
うるま市	125,338	6	3	11	18	1	0	0		0.00	八重山町村
宮古島市	55,577	5	2	1	0	1	0	0		0.00	0
南城市	44,924	4	2	0	1	0	0	0		0.00	
国頭村	4,581	0	0	0	0	0	0	0		0.00	
大宜味村	3,051	0	0	0	0	0	0	0		0.00	
東村	1,717	0	0	0	0	0	0	0		0.00	
今帰仁村	9,322	0	0	0	0	0	0	0		0.00	
本部町	13,153	0	0	0	0	0	0	0		0.00	
恩納村	11,050	1	1	0	0	0	0	0		0.00	
宜野座村	6,140	0	0	1	0	0	0	0		0.00	
金武町	11,450	0	1	0	0	1	0	0		0.00	
伊江村	4,449	0	0	0	0	0	0	0		0.00	
読谷村	41,642	1	0	0	2	0	0	1		2.40	
嘉手納町	13,409	0	1	0	0	0	0	1		7.46	
北谷町	28,850	0	2	0	1	0	0	0		0.00	
北中城村	17,821	2	4	1	0	0	0	0		0.00	
中城村	22,046	1	0	0	0	0	0	0		0.00	
西原町	35,454	2	1	0	0	0	0	0		0.00	
与那原町	20,117	2	1	1	3	0	0	0		0.00	
南風原町	40,375	1	0	1	1	0	0	0		0.00	
渡嘉敷村	718	0	0	0	0	0	0	0		0.00	
座間味村	897	0	0	0	0	0	0	0		0.00	
粟国村	684	0	0	0	0	0	0	0		0.00	
渡名喜村	342	0	0	0	0	0	0	0		0.00	
南大東村	1,224	0	0	0	0	0	0	0		0.00	
北大東村	561	0	0	0	0	0	0	0		0.00	
伊平屋村	1,200	0	0	0	0	0	0	0		0.00	
伊是名村	1,322	0	0	0	0	0	0	0		0.00	
久米島町	7,652	1	0	0	0	0	0	0		0.00	
八重瀬町	31,882	0	0	1	4	0	0	0		0.00	
多良間村	1,091	0	0	0	0	0	0	0		0.00	
竹富町	4,262	0	0	0	0	0	0	0		0.00	
与那国町	1,680	0	1	0	0	0	0	0		0.00	
他県		0	0	0	0	0	0	0			
確認中		0	0	0	0	0	0	0			
計	1,485,118	157	92	49	40	11	7	13	1.86	0.88	
那覇	320,467	59	17	11	3	0	1	1	1.00	0.31	那覇
南部	428,493	32	23	17	13	4	1	5	5.00	1.17	南部
中部	521,181	33	23	18	23	6	5	7	1.40	1.34	中部
北部	102,519	0	0	1	1	0	0	0		0.00	北部
宮古	56,668	5	2	1	0	1	0	0		0.00	宮古
八重山	55,790	28	27	1	0	0	0	0		0.00	八重山

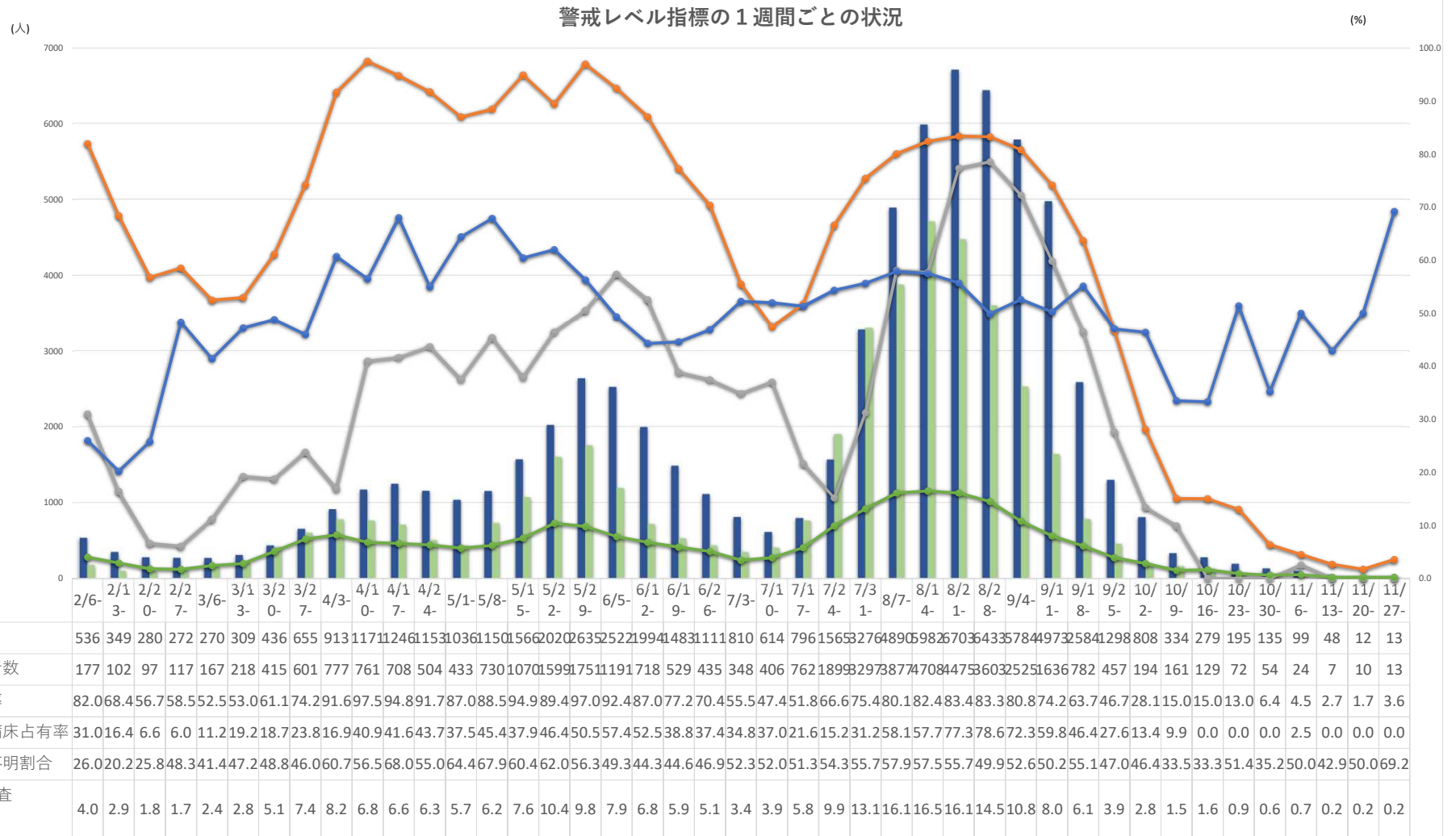
※陽性者数は確定日ベース

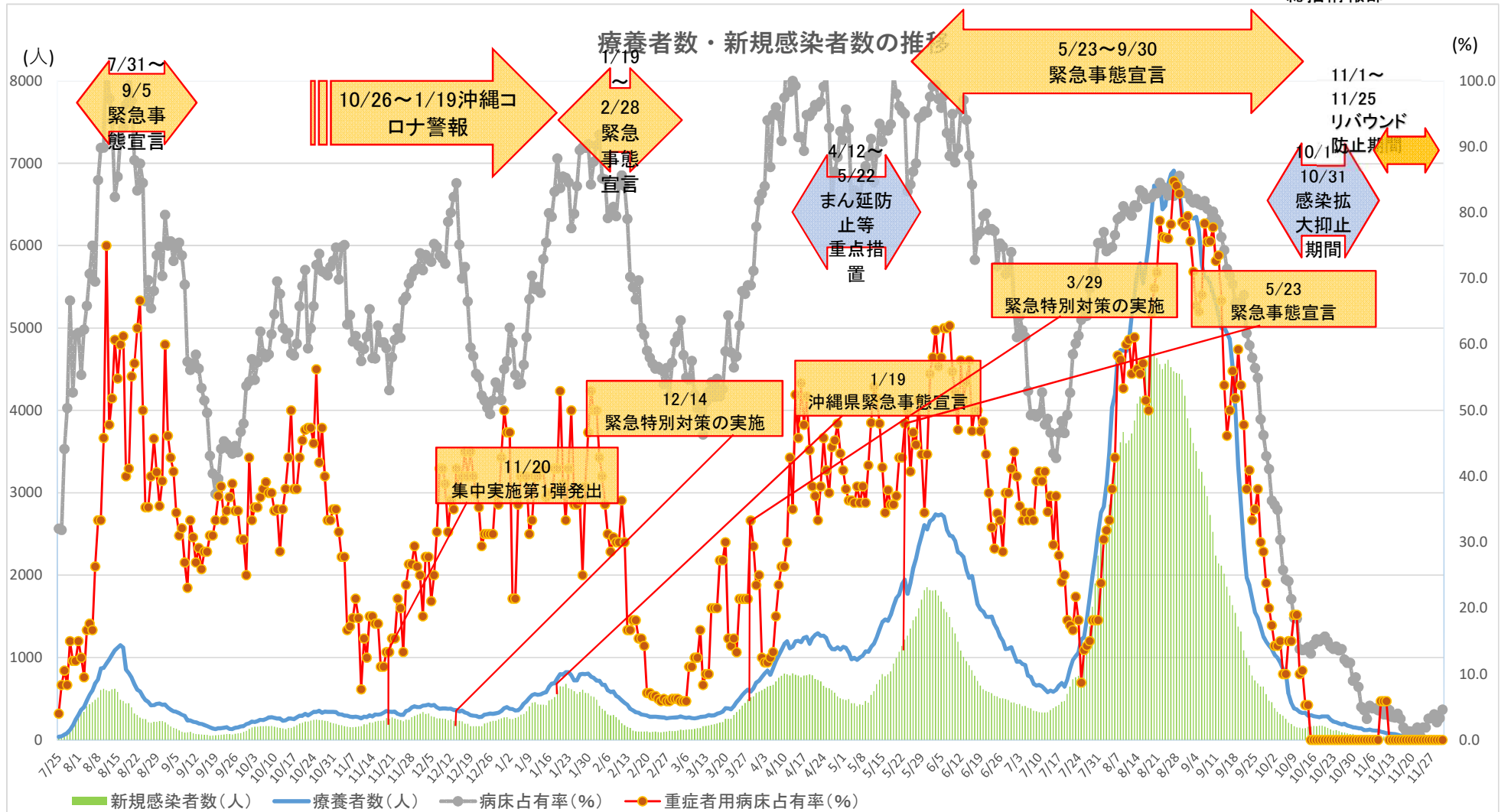
直近1週間10万人あたり

~2.5

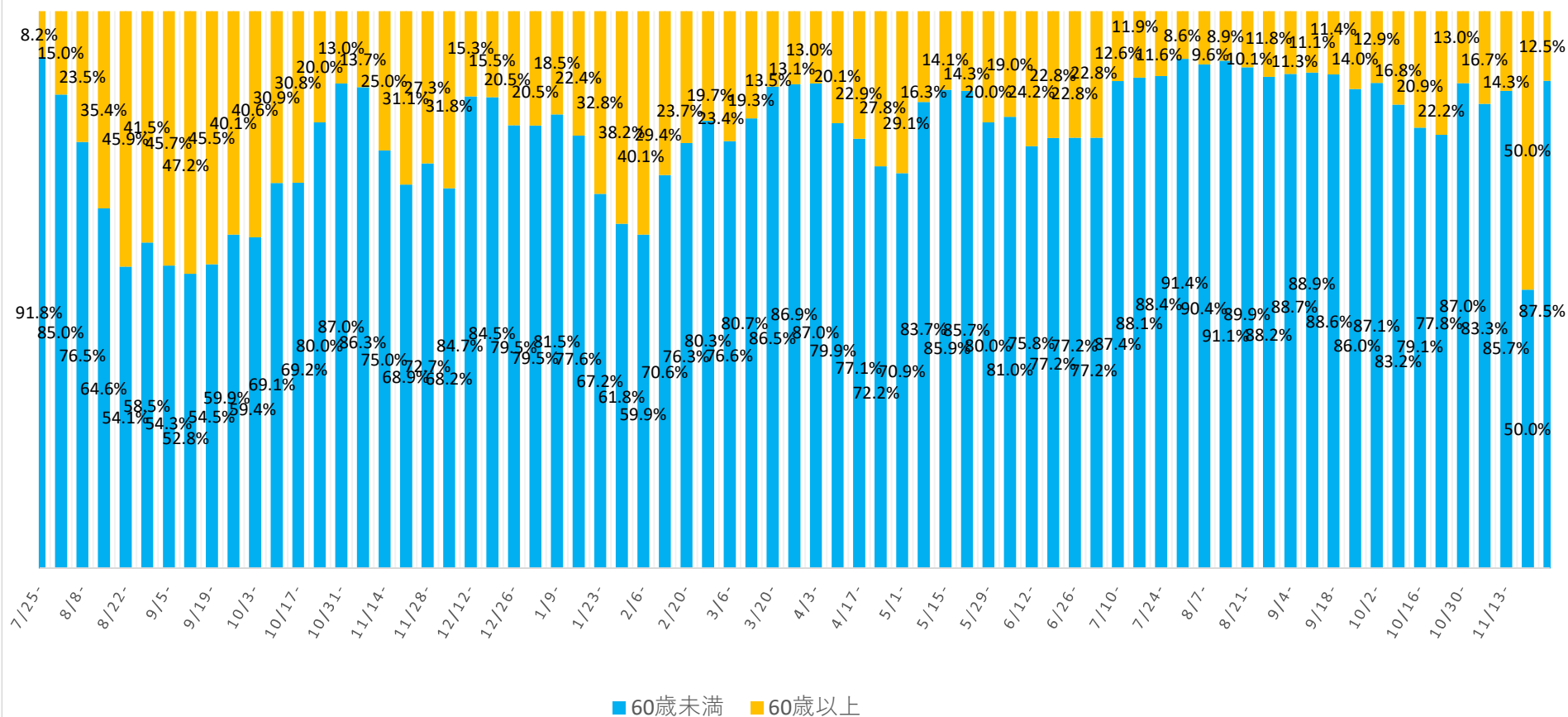
2.5~15

15~



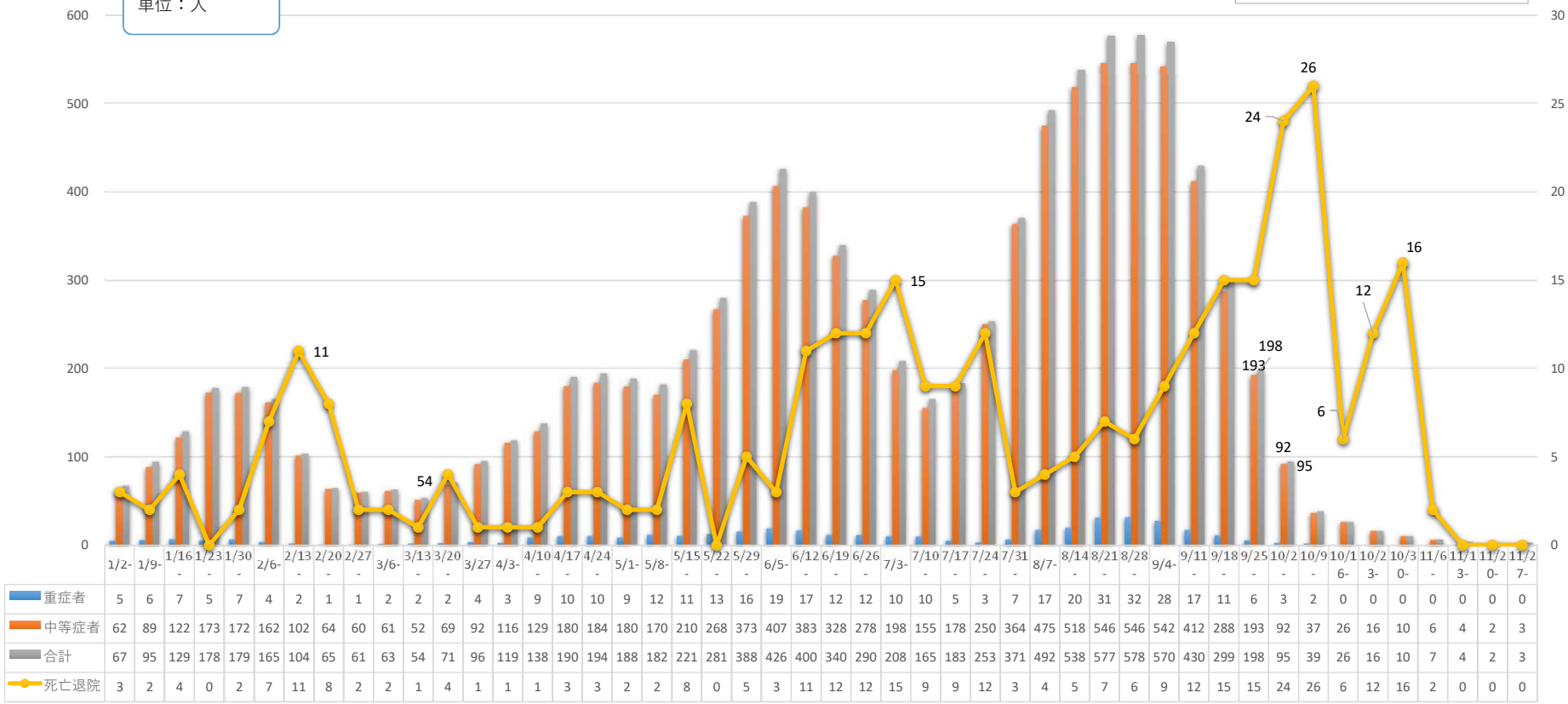


### 新規感染者に占める60歳以上の割合



重症・中等症患者の 1 週間ごとの状況

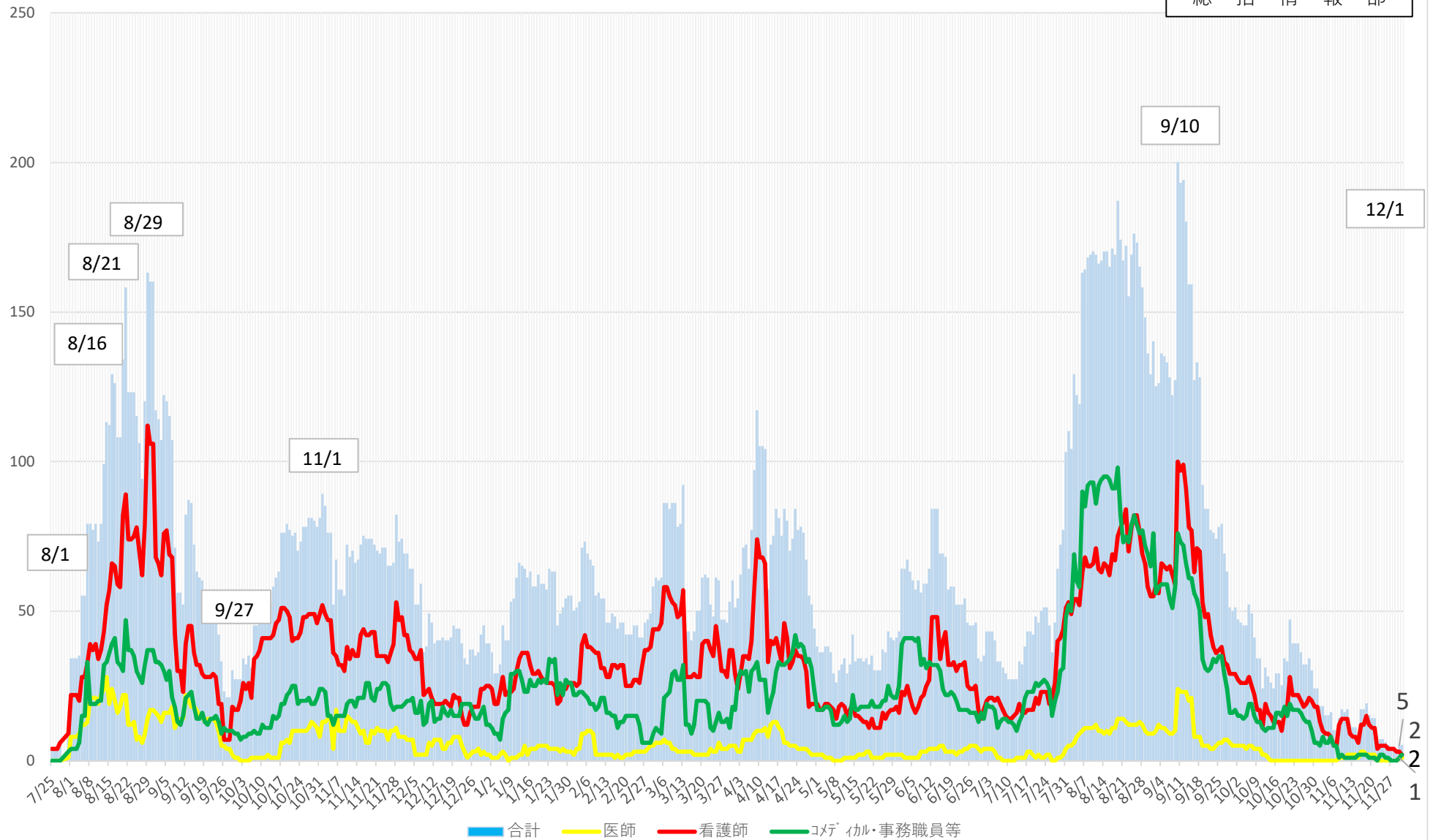
単位：人





患者受入医療機関の就業制限(休業)状況

令和3年12月1日時点  
総括情報部



推定感染源が飲食関係の市町村別陽性者数について  
(8月29日～11月27日(速報値))

	5/23-緊急事態宣言					10/1-県独自措置					直近 5週間 計			
	8/29-	9/5-	9/12-	9/19-	9/26-	10/3-	10/10-	10/17-	10/24- 10/30	10/31- 11/6		11/7- 11/13	11/14- 11/20	11/21- 11/27
那覇市	31	24	8	5	4	2	3	1	0	0	0	0	0	0
宜野湾市	11	8	1	1	1	0	1	0	1	0	0	0	1	2
石垣市	2	6	0	4	0	1	10	1	1	0	0	0	0	1
浦添市	11	6	3	3	0	2	1	0	0	0	0	0	0	0
名護市	10	2	0	0	0	0	0	0	0	0	0	0	0	0
糸満市	2	4	1	0	0	0	0	1	0	0	0	0	0	0
沖縄市	5	5	1	1	3	1	0	0	0	0	0	0	0	0
豊見城市	5	2	2	2	0	0	0	0	0	0	0	0	0	0
うるま市	8	1	4	2	0	3	0	0	1	5	1	0	0	7
宮古島市	2	4	4	3	0	0	0	0	1	0	0	0	0	1
南城市	0	0	0	0	0	0	0	0	0	0	0	0	0	0
北部保健所	4	1	1	0	0	0	0	0	0	0	0	0	0	0
中部保健所	9	4	5	3	1	0	0	0	0	0	1	0	0	1
(恩納村)	1	0	1	1	0	0	0	0	0	0	0	0	0	0
(宜野座村)	0	0	0	1	0	0	0	0	0	0	0	0	0	0
(金武町)	0	0	0	0	0	0	0	0	0	0	1	0	0	1
(読谷村)	2	2	2	0	0	0	0	0	0	0	0	0	0	0
(嘉手納町)	1	0	0	0	0	0	0	0	0	0	0	0	0	0
(北谷町)	4	1	2	1	1	0	0	0	0	0	0	0	0	0
(北中城村)	1	0	0	0	0	0	0	0	0	0	0	0	0	0
(中城村)	0	1	0	0	0	0	0	0	0	0	0	0	0	0
南部保健所	5	1	1	1	0	0	2	0	0	1	0	0	0	1
(西原町)	0	0	1	0	0	0	0	0	0	0	0	0	0	0
(与那原町)	0	0	0	0	0	0	1	0	0	1	0	0	0	1
(南風原町)	4	0	0	1	0	0	1	0	0	0	0	0	0	0
(久米島町)	0	0	0	0	0	0	0	0	0	0	0	0	0	0
(座間味村)	0	0	0	0	0	0	0	0	0	0	0	0	0	0
(渡嘉敷村)	0	0	0	0	0	0	0	0	0	0	0	0	0	0
(八重瀬町)	1	1	0	0	0	0	0	0	0	0	0	0	0	0
他県	0	0	0	0	0	0	0	0	0	0	0	0	0	0
合計	105	68	31	25	9	9	17	3	4	6	2	0	1	13

(確定日ベース)

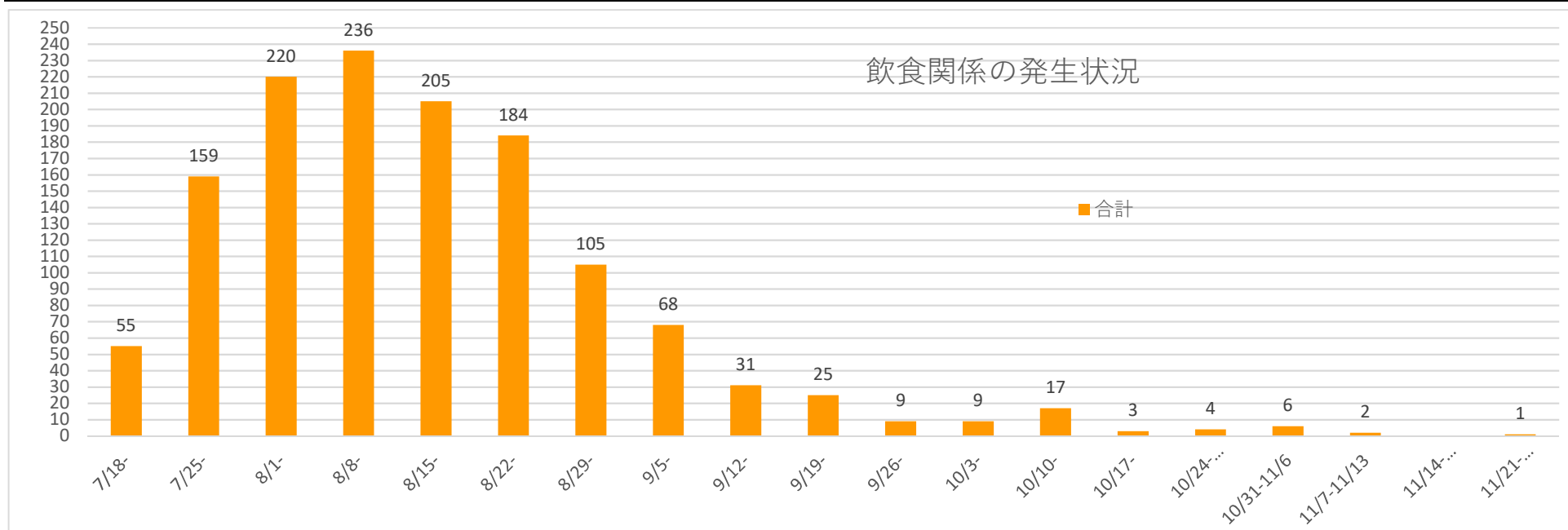
割合	8/29-	9/5-	9/12-	9/19-	9/26-	10/3-	10/10-	10/17-	10/24- 10/30	10/31- 11/6	11/7- 11/13	11/14- 11/20	11/21- 11/27	直近 5週間 計
那覇市	30%	35%	26%	20%	44%	22%	18%	33%	0%	0%	0%	-	0%	0%
宜野湾市	10%	12%	3%	4%	11%	0%	6%	0%	25%	0%	0%	-	100%	15%
石垣市	2%	9%	0%	16%	0%	11%	59%	33%	25%	0%	0%	-	0%	8%
浦添市	10%	9%	10%	12%	0%	22%	6%	0%	0%	0%	0%	-	0%	0%
名護市	10%	3%	0%	0%	0%	0%	0%	0%	0%	0%	0%	-	0%	0%
糸満市	2%	6%	3%	0%	0%	0%	0%	33%	0%	0%	0%	-	0%	0%
沖縄市	5%	7%	3%	4%	33%	11%	0%	0%	0%	0%	0%	-	0%	0%
豊見城市	5%	3%	6%	8%	0%	0%	0%	0%	0%	0%	0%	-	0%	0%
うるま市	8%	1%	13%	8%	0%	33%	0%	0%	25%	83%	50%	-	0%	54%
宮古島市	2%	6%	13%	12%	0%	0%	0%	0%	25%	0%	0%	-	0%	8%
南城市	0%	0%	0%	0%	0%	0%	0%	0%	0%	0%	0%	-	0%	0%
北部保健所	4%	1%	3%	0%	0%	0%	0%	0%	0%	0%	0%	-	0%	0%
中部保健所	9%	6%	16%	12%	11%	0%	0%	0%	0%	0%	50%	-	0%	8%
南部保健所	5%	1%	3%	4%	0%	0%	12%	0%	0%	17%	0%	-	0%	8%
他県	0%	0%	0%	0%	0%	0%	0%	0%	0%	0%	0%	-	0%	0%
合計	100%	100%	100%	100%	100%	100%	100%	100%	100%	100%	100%	-	100%	100%

※飲食関係の従業員も含めている。

※クラスター発生箇所等店舗箇所が分かる場合は該当市町村に計上

## 各保健所管内の圏域毎の状況（飲食関係）

	7/18-	7/25-	8/1-	8/8-	8/15-	8/22-	8/29-	9/5-	9/12-	9/19-	9/26-	10/3-	10/10-	10/17-	10/24- 10/30	10/31- 11/6	11/7- 11/13	11/14- 11/20	11/21- 11/27
北部	5	4	7	12	8	20	14	3	1	0	0	0	0	0	0	0	0	0	0
中部	16	65	70	75	68	54	33	18	11	7	5	4	1	0	2	5	2	0	1
南部	13	31	41	39	36	29	23	13	7	6	0	2	3	1	0	1	0	0	0
那覇	21	55	76	59	53	57	31	24	8	5	4	2	3	1	0	0	0	0	0
宮古	0	3	20	36	28	16	2	4	4	3	0	0	0	0	1	0	0	0	0
八重山	0	1	6	15	12	8	2	6	0	4	0	1	10	1	1	0	0	0	0
合計	55	159	220	236	205	184	105	68	31	25	9	9	17	3	4	6	2	0	1





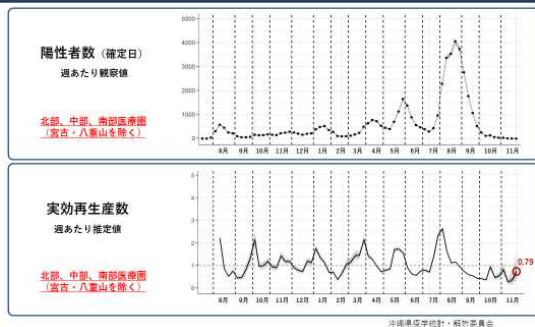
# 沖縄県新型コロナウイルス感染症発生動向報告

沖縄県疫学・統計解析委員会

## 【現状】

### 新規陽性者数・実効再生産数

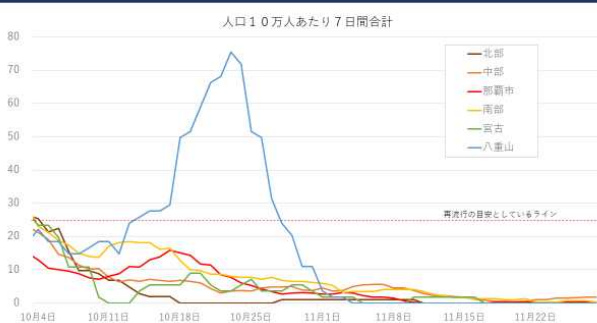
図 1 陽性者数の推移と実効再生産数（北部、中部、南部）



沖縄県における先週（11月22日-28日）の新規陽性者数は、11人（先々週8人）でした。沖縄本島（周辺離島を含む）における週あたりの実効再生産数(R)は **0.79** (95%CrI:0.31, 1.52)（図1）、このうち那覇市の実効再生産数(R)は **0.74** (95%CrI:0.09, 2.36) でした。また、宮古は **0.74** (95%CrI:0.02, 3.45)、八重山は **0.93** (95%CrI:0.03, 4.76) でした。

### 保健所管轄区域別推移

図 2 保健所管轄区別にみる新規陽性者数の推移



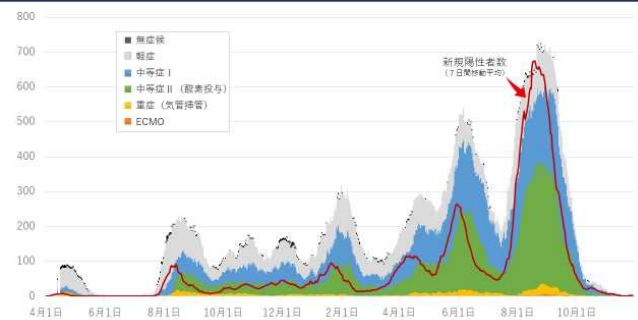
保健所管轄区域別（7日間合計）では、北部0人（先々週0人）、中部9人（先々週3人）、那覇市1人（先々週1人）、南部1人（先々週4人）、宮古0人（先々週0人）、八重山0人（先々週0人）でした（図2）。中部において増加傾向となっています。家庭内感染が4人でしたが、その他は感染経路が不明であり、小規模ながらも地域流行が続いているものと考えられます。

### 渡航者関連

先週の新規陽性者のうち、疫学調査で渡航歴を認めた者はいませんでした。

### 入院患者数推移

図 3 新規陽性者数および重症度別入院患者数



入院患者数は、先週末（11月28日時点）で6人と、1週間で4人増加しています。酸素投与など中等症患者は4人と1週間で2人増加しています。気管挿管など重症患者は、11月10日以降は発生していません（図3）。

## 【今後の見通しと対策】

図4 今後1週間（11月29日-12月5日）の発生見込み数

分析データ： 新規陽性者数、年齢群別・医療機関別入院率：沖縄県  
年齢群別重症化率：厚生労働省  
平均留院（入院・重症）：HER-SYS

実効再生産数	新規陽性者数（推定値）			入院患者数※			重症患者数※		
	0.5	1.0	1.5	0.5	1.0	1.5	0.5	1.0	1.5
北部	0	0	0	0	0	0	0.0	0.0	0.0
中部	4	9	18	1	2	4	0.1	0.1	0.1
那覇市	0	1	2	0	0	0	0.0	0.0	0.0
南部	1	2	4	0	1	1	0.0	0.0	0.0
宮古	0	0	0	0	0	0	0.0	0.0	0.0
八重山	0	0	0	0	0	0	0.0	0.0	0.0
合計	6	12	24	1	3	5	0	0	0

※ 12月5日時点の見込み数

沖縄感染症統計・解析委員会

沖縄県内における新型コロナウイルスの流行は、ほぼ小康状態が続いています。ただし、中部地区では感染経路不明の症例が増えており、今後は徐々に増加に転じることも考えられます。今週の新規陽性者数は12-24人と見込みます。一方、入院患者数については、引き続き10人以下と低いレベルが保たれると推定します（図4）。

本土においても、昨年の春以来となる小康状態が続いています。一方、欧米諸国では再流行が始まっており、韓国では患者数が過去最多となる流行となっています。また、南アフリカで新たに確認されたオミクロン株が世界へと拡がりつつあり、デルタ株より感染力が強く、ワクチン効果を低下させる可能性が懸念されています。今後、国内侵入して第6波を引き起こすことも想定されます。

沖縄県では、11月25日より「持続的な感染防止対策の考え方」を改訂しました。これにより、会食における4人以下・2時間以内としていた制限は解除され、イベントにおける収容制限も大幅に緩和されましたが、引き続き、マスク着用や手指衛生など基本的な感染対策の徹底をお願いします。また、発熱などの症状を認めるときは、仕事や学校を休み、外出を自粛するようにしてください。そして、2回のワクチン接種を終えていない方、とくに高齢者については、第6波が発生する前に完了させることを強くお勧めいたします。個人や職場、学校など、それぞれに対策を再確認し、第6波へと備えていただければと思います。