

宿泊療養施設 及び 搬送車両稼働 の報告

資料 4

1 宿泊療養施設

左側 右側
上段:入居 総数
下段:退居

作成日: 11/3(水)

※各宿泊療養施設の名簿データより集計

宿泊療養施設名称	看護師数	確保数 居室数	10/31(日)		11/1(月)		11/2(火)		稼働率 (休止施設を除く)	備考(最大実績値等)
(1) 東横イン旭橋駅前	14人	200室 284室	0 1	5	0 0	5	0 2	3	1.5	第四波最大実績値: 3/30、142人(71%) 第五波最大実績値: 9/11、140人(70%)
(2) リゾネックス那覇	-	60室 84室	休 止							8/10より休止 第四波最大実績値: 4/7、51人(85%)
(3) 那覇市内ホテル①	14人	150室 200室	0 3	6	0 0	6	0 3	3	2.0	第五波最大実績値: 8/12、109人(72.7%)
(4) 那覇市内ホテル②	13人	150室 227室	0 1	1	0 1	0	6 0	6	4.0	
(5) アンサ沖縄リゾート	15人	100室 123室	0 2	7	2 1	8	0 2	6	6.0	第五波最大実績値: 9/7、87人(87%)
中南部 小計		660室	0 7	19	2 2	19	6 7	18	3.0	最大実績値: 9/16、306人
(6) ピースアイランド名護	12人	60室 138室	0 0	0	0 0	0	0 0	0	0.0	第五波最大実績値: 8/28、50人(83.3%)
(7) ピースアイランド宮古島	7人	77室 93室	0 0	2	0 1	1	0 0	1	1.3	第五波最大実績値: 8/30、38人(49.4%)
(8) アパホテル石垣島	8人	55室 89室	0 2	5	0 1	4	0 2	2	3.6	第五波最大実績値: 8/11、41人(74.5%)
県内 合計		852室	0 9	26	2 4	24	6 9	21	2.7	最大実績値: 9/4、387人

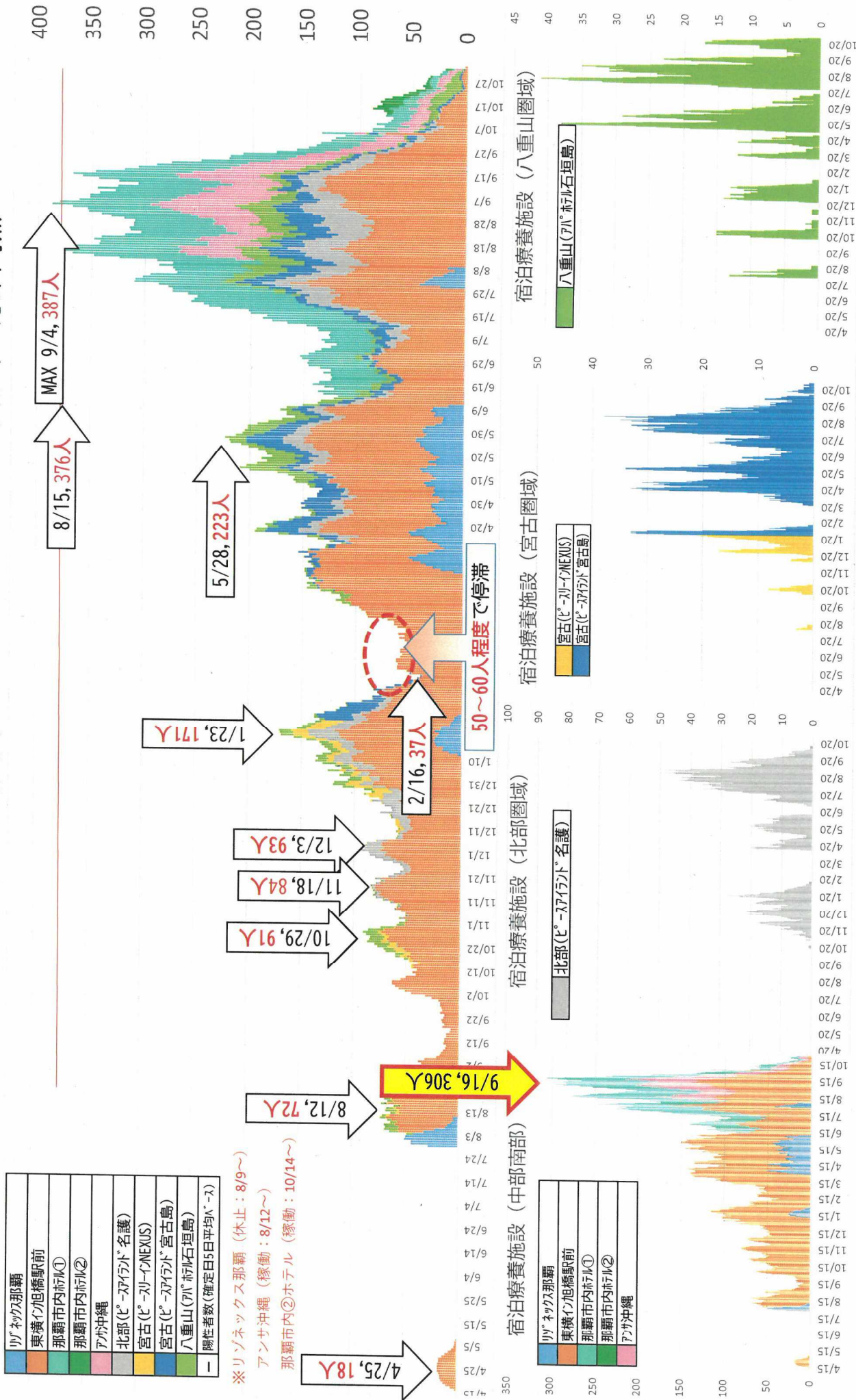
※修正報告等により、前日の数字から変わっている場合もあります。

2 搬送車両稼働状況

車両	10/27(水)	10/28(木)	10/29(金)	10/30(土)	10/31(日)	11/1(月)	11/2(火)	月ごとの平均搬送件数
(1) ステップワゴン白	1	0	0	0	0	0	1	1月 6.1 件/日
(2) ステップワゴン黒	0	0	0	0	0	0	0	2月 4.3 件/日
(3) セレナ白(車椅子対応)	1	0	1	0	0	0	2	3月 4.2 件/日
(4) セレナ白(8人乗り対応)	1	0	1	0	0	0	1	4月 10.0 件/日
(5) セレナ肌(車椅子対応)	0	0	0	0	0	0	0	5月 11.4 件/日
(6) セレナ白(アンサ8人乗り対応)	0	1	0	1	0	1	0	6月 10.8 件/日
(7) ノア	搬 送 業 務 休 止							7月 13.2 件/日
(8) セレナ白(夜間対応委託)	0	0	0	0	0	0	0	8月 25.8 件/日
(9) 民間救急車両(夜間対応委託)	0	0	0	0	0	0	0	9月 20.8 件/日
(10) ストレッチャー対応車両	0	0	0	0	0	0	0	直近1週間 1.7 件/日
(11) マイクロバス	0	0	0	0	0	0	0	
合計	3	1	2	1	0	1	4	

沖縄県 軽症者等宿泊療養施設（入居人数推移）

令和3年11月3日時点



リノネックス那覇
東横イン旭橋駅前
那覇市内ホテル①
那覇市内ホテル②
アパホテル
北部（ピ・アライヴ）名護
宮古（ピ・アライヴ）NEXUS
宮古（ピ・アライヴ）宮古島
八重山（アパ）石垣島
陽性者数(確定日6日平均値)

※リノネックス那覇（休止：8/9～）
 アンサ沖繩（稼働：8/12～）
 那覇市内②ホテル（稼働：10/14～）

リノネックス那覇
東横イン旭橋駅前
那覇市内ホテル①
那覇市内ホテル②
アパホテル

北部（ピ・アライヴ）名護

宮古（ピ・アライヴ）NEXUS
 宮古（ピ・アライヴ）宮古島

八重山（アパ）石垣島

沖縄県内の人口変動状況について

外出自粛の効果を定量的に分析するため、KDDI の位置情報ビッグデータ分析ツール「KDDI Location Analyzer」を利用し、検証を行った。

調査箇所は、本島・宮古・八重山の 3 地域で繁華街・商業地域・空港エリアとし、合計 18 地点(のべ 20 地点)を設定した。

1. 調査箇所・時間

令和 2 年 3 月 20 日(金・祝)又は 21 日(土)を基準日と設定し、(1)繁華街エリアに関しては土曜日の 22 時時点、(2)商業エリアに関しては日曜祝祭日の 15 時時点、(3)空港に関しては日曜祝祭日 1 日単位で検証を行った。

(1) 繁華街エリア：22 時時点(10 地点)

- ①名護市：みどり街周辺、②沖縄市：中の町・ゲート通り周辺、③那覇市：松山周辺
④那覇市：久茂地周辺、⑤那覇市：てんぶす那覇周辺(桜坂・平和通り等)、
⑥那覇市：栄町周辺、⑦浦添市：屋富祖周辺、⑧宜野湾市：普天間周辺
⑨宮古島市：西里通り・下里通り周辺、⑩石垣市：美崎町周辺

(2) 商業エリア：15 時時点(7 地点)

- ①北谷町：美浜周辺、②北中城村：イオンモール沖縄ライカム、
③浦添市：サンエー浦添西海岸パルコシティ、
④豊見城市：豊崎ショッピングモールあしびな、⑤那覇市：サンエー那覇メインプレイス
⑥那覇市：久茂地周辺、⑦那覇市：てんぶす那覇周辺(桜坂・平和通り等)

(3) 空港エリア：1 日単位(3 地点)

- ①那覇空港、②宮古空港、③石垣空港

2. 分析結果(令和 2 年 3 月 20 日(金・祝)、又は 21 日(土)を基準日と設定)

(1) 繁華街エリア：22 時時点(10 地点平均)

R2.3.21 基準日	8/7 (土)	8/14 (土)	8/21 (土)	8/28 (土)	9/4 (土)	9/11 (土)	9/18 (土)	9/25 (土)	10/2 (土)	10/9 (土)	10/16 (土)	10/23 (土)	10/30 (土)
0	▲53.9	▲55.0	▲56.1	▲60.0	▲54.9	▲53.6	▲53.2	▲56.4	▲46.4	▲40.6	▲43.0	▲40.7	▲36.8

(2) 商業エリア：15 時時点(7 地点平均)

R2.3.20 基準日	8/8 (日)	8/15 (日)	8/22 (日)	8/29 (日)	9/5 (日)	9/12 (日)	9/19 (日)	9/26 (日)	10/3 (日)	10/10 (日)	10/17 (日)	10/24 (日)	10/31 (日)
0	▲42.0	▲45.8	▲54.2	▲50.0	▲44.9	▲44.3	▲28.3	▲26.4	▲20.1	▲16.9	▲13.0	▲12.1	▲6.8

(3) 空港エリア：1 日単位(3 地点平均)

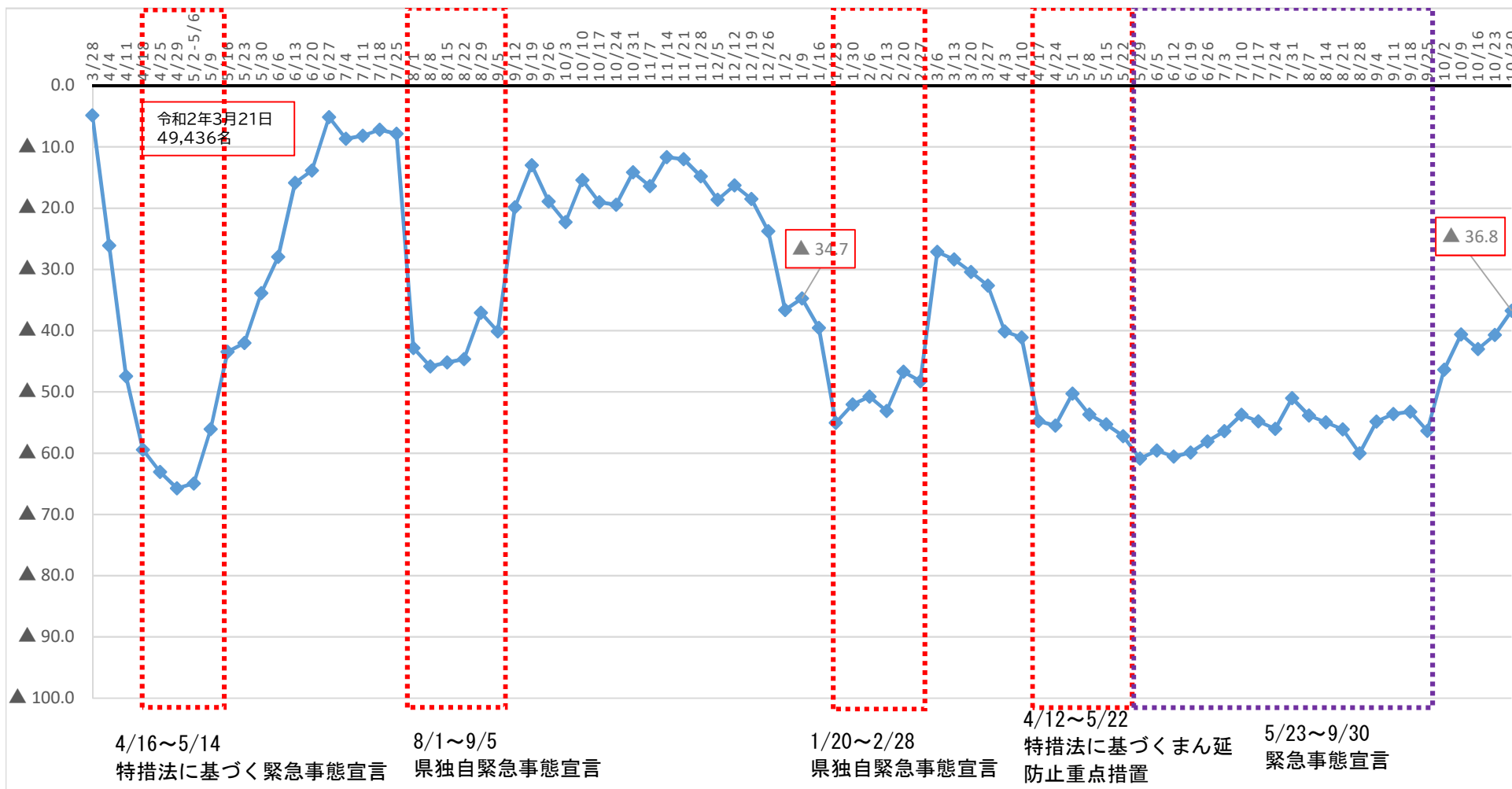
R2.3.20 基準日	8/8 (日)	8/15 (日)	8/22 (日)	8/29 (日)	9/5 (日)	9/12 (日)	9/19 (日)	9/26 (日)	10/3 (日)	10/10 (日)	10/17 (日)	10/24 (日)	10/31 (日)
0	▲45.4	▲34.5	▲62.0	▲52.8	▲62.5	▲85.6	▲42.0	▲34.2	▲34.2	▲32.4	▲15.7	▲17.3	▲17.2

3. 留意事項

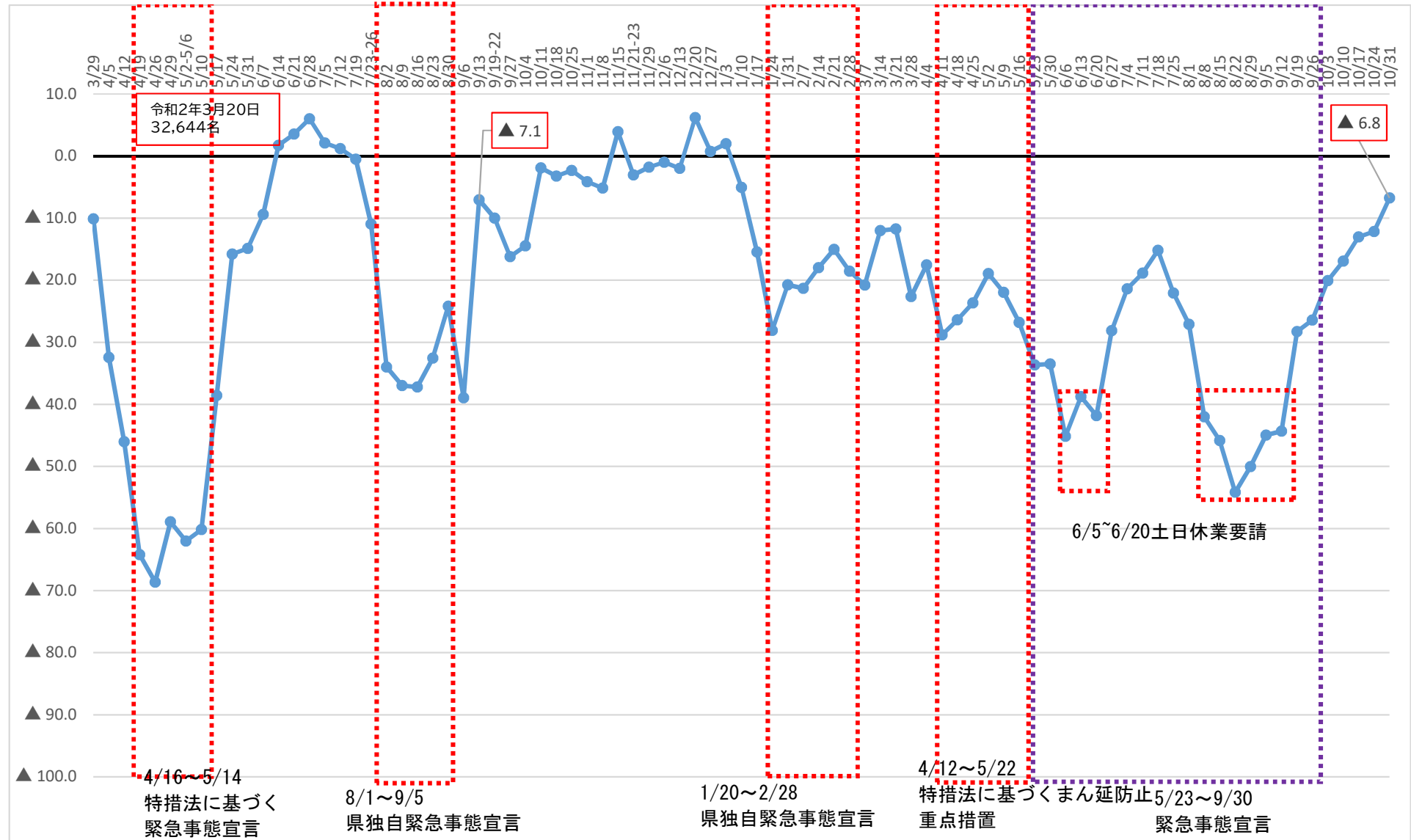
- ① 提供企業：KDDI(KDDI Location Analyzer)のサービスに基づく資料
au スマートフォンユーザーのうち個別同意を受けたユーザーを
対象に、個人を特定できない処理を行って集計
- ② 最新数値：4 日前の数値
- ③ 集計方法：全人口推計値
位置情報の利用に許諾して頂いたユーザー数の他、全人口に対す
るユーザーの割合から、拡大推計した人口数での集計
- ④ 分析方法：滞在人口分析
- ⑤ 滞在時間：15 分以上（15 分・30 分・60 分で設定可能）
- ⑥ 時間設定：エリアで時間等設定（1 時間及び 1 日単位で設定可能）
 - 繁華街エリア：22 時時点
 - 商業エリア：15 時時点
 - 空港エリア：1 日単位
- ⑦ 滞在区分：**全体の数値**（居住者・勤務者・来街者で区分可能）
- ⑧ 調査地点：18 地点（のべ 20 地点）
繁華街：10 地点、商業：7 地点、空港：3 地点
- ⑨ 地域設定：調査地点の中央点を設定し、中央点から半径 100m～500m の範囲
で集計を行っている（最大半径 2 km まで設定可能）

沖縄県内の人口変動状況について

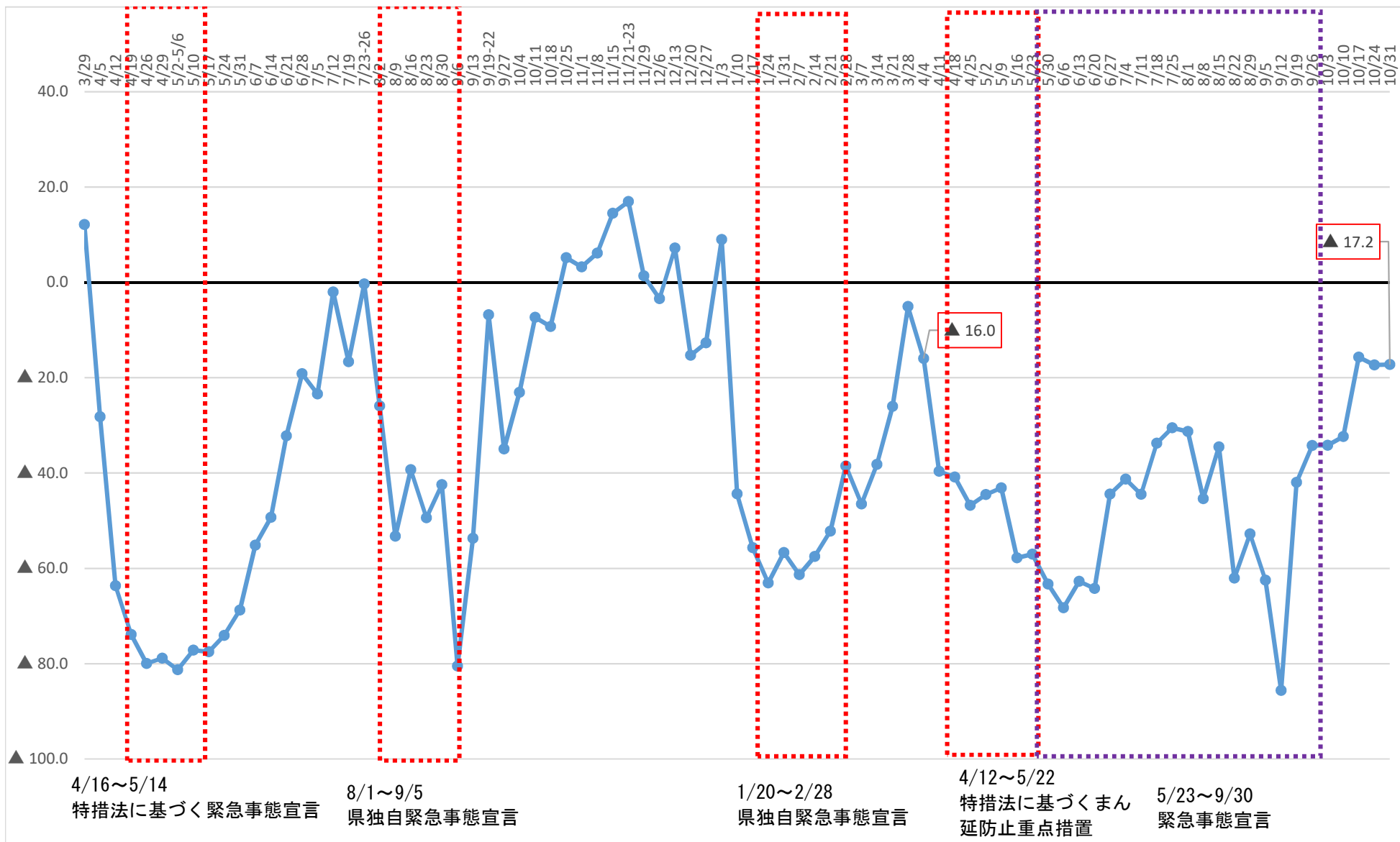
【Ⅰ 繁華街エリア合計：3月21日(土)と比較して各土曜日22時時点】



【Ⅱ 商業エリア合計：3月20日(金祝)と比較して各日曜日15時時点】



【Ⅲ 空港エリア合計：3月20日(金祝)と比較して各日曜日 1日単位】



沖縄県におけるクラスター(関連含む)発生状況

資料 6

2021.10.28時点

総括情報部

施設等数	分類	発生場所	合計	374 施設等		4274 人	備考
			初発例 発生日	最終 発生日	陽性者数		
1	会合	沖縄市	4月11日	4月26日	8		
2	職場	沖縄市	7月22日		13		
3	飲食	那覇市	7月23日	7月29日	6		
4	飲食	那覇市	7月24日	8月8日	10		
5	飲食	那覇市	7月26日	8月8日	38		
6	飲食	那覇市	7月28日	8月8日	6		
7	飲食	石垣市	7月30日	8月6日	11		
8	飲食	宮古島市	8月1日	8月12日	18		
9	病院	那覇市	7月30日	8月24日	17		
10	社会福祉施設	那覇市	7月30日	8月30日	13		8/14まで: 9名 8/24以降: 4名
11	保育施設	那覇市	8月3日	8月10日	33		その他家族13、職員 2
12	学校	浦添市	7月31日	8月9日	9		
13	飲食	那覇市	8月4日	8月11日	6		
14	保育施設	北部保健所管内	8月6日	8月13日	16		
15	職場	那覇市	7月18日	7月25日	8		
16	家庭内	那覇市	7月23日	7月26日	5		
17	病院	糸満市	8月6日	8月15日	18		スタッフ75、入院患者13
18	飲食	那覇市	7月29日	8月6日	9		
19	飲食	那覇市	8月7日	8月23日	16		
20	社会福祉施設	うるま市	8月9日	8月17日	34		利用者25、スタッフ9
21	病院	北部保健所管内	8月9日	8月25日	35		患者21、職員14
22	保育施設	浦添市	8月13日	8月20日	10		職員 9、園児 1
23	病院	那覇市	8月17日	9月6日	29		
24	社会福祉施設	糸満市	8月14日		9		利用者8、スタッフ1
25	社会福祉施設	南部保健所管内	8月12日	8月21日	6		利用者5、スタッフ1
26	社会福祉施設	うるま市	8月26日	8月31日	9		
27	職場	那覇市	8月13日	10月1日	9		
28	職場	石垣市	8月26日	9月5日	10		
29	保育施設	那覇市	8月30日	9月4日	5		保育士 4、園児 1
30	職場	南部保健所管内	8月25日	9月4日	7		
31	職場	豊見城市	8月24日	8月29日	5		
32	病院	那覇市	8月27日	9月9日	8		
33	飲食	沖縄市	9月27日	9月30日	6		
34	飲食	中部保健所管内	9月26日	10月2日	8		
35	飲食	那覇市	9月27日	10月7日	11		
36	飲食	那覇市	9月25日	10月5日	10		
37	飲食	那覇市	10月2日	10月10日	8		家族2
38	家庭内	那覇市	9月22日	9月27日	11		家族8、職場2、模合1
39	家庭内	沖縄市	9月28日	9月30日	5		

施設等数	分類	発生場所	初発例 発生日	最終 発生日	陽性者数	備考
40	飲食	南部保健所管内	10月1日	10月9日	7	
41	学校	那覇市	10月3日	10月8日	6	
42	病院	南部保健所管内	10月5日	11月7日	26	当該病棟勤務がない職員が別途2名。
43	職場	那覇市	10月6日	10月8日	6	
44	飲食	那覇市	9月29日	10月6日	5	
45	病院	石垣市	10月15日	10月23日	55	患者32、職員18名 入所者4名、職員1
46	視察	離島	10月22日	10月23日	12	
47	劇団	離島	10月22日	10月23日	19	
48	飲食	那覇市	10月23日	11月4日	19	
49	飲食	那覇市	10月12日	11月1日	7	
50	職場	那覇市	10月30日	11月5日	5	
51	職場	那覇市	11月3日	11月6日	5	
52	飲食	那覇市	11月5日	11月11日	9	
53	職場	那覇市	11月12日	11月17日	7	
54	飲食	那覇市	11月11日	11月14日	6	
55	飲食	那覇市	11月10日	11月22日	23	利用客16名、従業員7名
56	職場	那覇市	11月15日	11月18日	6	
57	飲食	宜野湾市	11月15日	11月21日	9	
58	飲食	沖縄市	11月15日	11月21日	14	
59	飲食	那覇市	11月10日	11月16日	6	
60	飲食	那覇市	11月22日	11月29日	12	客8、従業員4
61	友人旅行		11月21日	11月27日	6	
62	職場	名護市	11月25日	12月3日	10	従業員10名
63	飲食	那覇市	11月13日	11月17日	5	従業員2名、客3名
64	社会福祉施設	那覇市	11月25日	12月5日	11	職員3名、入所・利用者8名
65	飲食	南部保健所管内	12月2日	12月8日	14	
66	職場	那覇市	12月3日	12月17日	23	従業員
67	職場	宮古島市	12月9日	12月9日	7	
68	職場	那覇市	11月21日	12月5日	5	
69	職場	那覇市	11月27日	12月9日	5	
70	教育機関	那覇市	12月6日	12月15日	9	
71	学校	名護市	12月11日	12月16日	7	
72	家庭内	那覇市	11月30日	12月10日	5	
73	飲食	名護市	12月10日	12月14日	6	
74	学校	那覇市	12月14日	12月20日	6	学生6名
75	教会	中部保健所管内	12月10日	12月23日	8	
76	飲食	北部保健所管内	12月12日	12月24日	30	
77	飲食	豊見城市	12月17日	12月10日	5	
78	家庭内	南城市	12月18日	12月23日	5	
79	家庭内	那覇市	12月23日	12月25日	5	
80	職場	南城市	12月23日	12月25日	5	
81	集団	那覇市	12月27日	1月3日	19	
82	スポーツ	那覇市	12月19日	12月25日	8	
83	飲食	那覇市	12月23日	12月28日	8	
84	保育施設	那覇市	12月26日	12月31日	5	
85	飲食	石垣市	12月22日	1月3日	7	

施設等数	分類	発生場所	初発例 発生日	最終 発生日	陽性者数	備考
86	飲食	浦添市	12月30日	1月4日	7	
87	学校	中部保健所管内	1月3日	1月7日	5	
88	飲食	那覇市	1月6日	1月10日	8	
89	飲食	沖縄市	1月5日	1月9日	8	
90	職場	那覇市	12月31日	1月4日	7	
91	飲食	那覇市	1月6日	1月12日	5	
92	帰省	南城市	1月4日	1月11日	14	
93	家庭内	那覇市	1月7日	1月11日	14	
94	家庭内	那覇市等	1月5日	1月12日	15	
95	保育施設	那覇市	1月5日	1月15日	5	職員4名、園児1名
96	飲食	那覇市	1月15日	1月20日	13	
97	保育施設	浦添市	1月6日	1月15日	8	職員4名、園児4名
98	飲食	糸満市	1月12日	1月18日	14	従業員8名、利用者6名
99	飲食	糸満市	1月13日	1月17日	9	従業員4名、利用者5名
100	社会福祉施設	浦添市	1月15日	1月19日	10	職員2名、利用者8名
101	社会福祉施設	那覇市	1月14日	1月19日	15	職員6名、利用者9名
102	社会福祉施設	宮古島市	1月18日	2月6日	45	職員14名、利用者31名
103	社会福祉施設	豊見城市	1月23日	2月7日	43	職員9名、利用者34名
104	病院	沖縄市	1月15日	2月8日	31	職員7名、患者24名
105	教育機関	うるま市	1月17日	1月26日	12	
106	飲食	沖縄市	1月15日	1月22日	15	
107	飲食	南城市	1月18日	1月25日	5	
108	飲食	那覇市	1月5日	1月15日	6	
109	家庭内	那覇市	1月12日	1月16日	9	
110	社会福祉施設	名護市	1月17日	1月26日	12	職員4名、利用者8名
111	社会福祉施設	名護市	12月30日	1月16日	8	職員1名、利用者7名
112	社会福祉施設	宮古島市	1月24日	1月26日	21	職員8名、利用者13名
113	家庭内	那覇市	1月15日	1月18日	6	
114	病院	うるま市	1月21日	2月22日	76	職員19名、患者57名
115	家庭内	那覇市	1月29日	2月3日	5	
116	教育機関	浦添市	1月26日	2月21日	48	職員1名、学生47名
117	病院	南部保健所管内	2月5日	2月17日	37	職員5名、患者32名
118	家庭内	那覇市	12月30日	2月7日	6	
119	職場	那覇市	2月1日	2月6日	5	
120	職場	那覇市	1月26日	2月10日	27	
121	教育機関	那覇市	2月5日	2月9日	5	学生5名
122	飲食	那覇市	1月30日	2月5日	5	従業員5名
123	飲食	那覇市	2月12日	2月18日	14	従業員11名、客3名
124	社会福祉施設	南部保健所管内	1月27日	2月13日	6	職員3名、利用者3名
125	飲食	那覇市	2月17日	2月21日	7	従業員3名、利用者4名
126	社会福祉施設	那覇市	2月16日	2月20日	5	職員2名、利用者3名
127	飲食	浦添市	2月18日	2月22日	5	
128	病院	那覇市	2月24日	3月5日	24	職員8名、患者16名
129	飲食	那覇市	2月26日	3月5日	6	従業員8名
130	職場	宜野湾市	2月25日	3月10日	10	従業員10名
131	社会福祉施設	沖縄市	3月1日	3月12日	16	利用者15名、職員1名
132	飲食	うるま市	3月8日	3月9日	7	
133	家庭内	糸満市	3月9日	3月12日	7	
134	飲食	石垣市	3月14日	3月18日	8	
135	社会福祉施設	那覇市	3月11日	3月19日	14	職員2名、入所者12名

施設等数	分類	発生場所	初発例発生日	最終発生日	陽性者数	備考
136	家庭内	那覇市	3月8日	3月10日	6	
137	飲食	那覇市	3月15日	3月20日	9	県外2名含む
138	家庭内	那覇市	3月17日	3月19日	7	
139	飲食	那覇市	3月22日	3月28日	9	従業員9名
140	飲食	北部保健所管内	3月25日	3月29日	9	学生、1名は県外で届け出
141	飲食	浦添市	3月25日	3月30日	7	
142	職場	那覇市	4月3日	4月7日	18	
143	社会福祉施設	那覇市	4月5日	4月8日	6	職員2、入所者4
144	病院	那覇市	3月31日	4月8日	5	事務員4、他1
145	家庭内	那覇市	3月25日	4月1日	5	
146	家庭内	南部保健所管内	3月25日	3月29日	7	
147	家庭内	那覇市	4月3日	4月8日	6	
148	病院	那覇市	4月6日	4月7日	5	患者3、職員2
149	家庭内	那覇市	4月5日	4月9日	5	
150	社会福祉施設	名護市	4月1日	4月12日	9	職員4、入所者5
151	飲食	那覇市	3月31日	4月13日	8	
152	家庭内	那覇市	4月3日	4月13日	5	
153	飲食	那覇市	4月4日	4月16日	7	利用客2、従業員3、関連2
154	宗教団体	那覇市	4月10日	4月19日	8	牧師1、信者7
155	飲食	宮古島市	4月9日	4月17日	6	従業員6
156	飲食	宮古島市	4月16日	4月21日	8	従業員8
157	職場	那覇市	4月8日	4月18日	5	従業員5
158	家庭内	那覇市	4月15日	4月24日	6	
159	社会福祉施設	南部保健所管内	4月19日	4月24日	19	入所者11、利用者2、職員等6
160	飲食	那覇市	4月27日	4月30日	5	スタッフ5名
161	職場	那覇市	4月29日	5月2日	5	社員2名、派遣社員3名
162	家庭内	那覇市	4月28日	5月6日	12	
163	社会福祉施設	北部保健所管内	5月7日	5月10日	35	職員2名、利用者33名、7/9職員4名・入所者4名追加
164	社会福祉施設	宜野湾市	5月1日	5月6日	5	職員1名、入所者4名
165	家庭内	那覇市	5月10日	5月12日	5	
166	教育・技能施設	沖縄市	5月11日	5月14日	7	
167	社会福祉施設	那覇市	4月21日	4月27日	7	職員2名、利用者5名
168	飲食	那覇市	5月10日	5月13日	7	スタッフ7名
169	保育施設	浦添市	4月12日	4月17日	7	職員3名、園児4名
170	病院	南部保健所管内	4月13日	4月16日	5	職員1名、患者4名
171	社会福祉施設	浦添市	4月24日	5月1日	8	職員2名、利用者6名
172	社会福祉施設	南城市	4月28日	5月3日	6	職員2名、入所者4名
173	社会福祉施設	南部保健所管内	4月19日	4月30日	5	職員2名、利用者3名
174	職場	豊見城市	4月4日	4月11日	7	職員6名、その家族1名
175	社会福祉施設	糸満市	4月22日	4月26日	6	職員2名、入所者4名
176	職場	那覇市	5月7日	5月15日	11	
177	飲食	那覇市	5月11日	5月14日	5	従業員4名、利用客1名
178	家庭内	那覇市	5月13日	5月14日	5	
179	社会福祉施設	那覇市	5月10日	5月18日	6	スタッフ3名、入所者3名
180	飲食	那覇市	5月13日	5月18日	7	スタッフ7名
181	職場	那覇市	5月15日	5月20日	15	スタッフ15名
182	職場	那覇市	5月14日	5月21日	6	スタッフ6名
183	家庭内	那覇市	5月15日	5月18日	6	
184	学校	名護市	5月10日	5月17日	8	
185	飲食	那覇市	5月5日	5月15日	5	スタッフ5名

施設等数	分類	発生場所	初発例 発生日	最終 発生日	陽性者数	備考
186	飲食	宮古島市	5月18日	5月22日	5	スタッフ5名
187	社会福祉施設	宮古島市	5月21日	5月25日	18	入所者14名、職員4名
188	職場	那覇市	5月8日	5月20日	11	従業員11名
189	職場	那覇市	5月12日	5月12日	5	従業員
190	家庭内	那覇市	5月17日	5月20日	5	親戚の会食5名
191	家庭内	那覇市	5月20日	5月23日	5	
192	教育機関	那覇市	5月19日	5/224	6	生徒4名、職員2名
193	家庭内	那覇市	5月25日	5月25日	5	
194	飲食	宮古島市	5月19日	5月24日	5	スタッフ5名
195	飲食	宮古島市	5月19日	5月21日	6	参加者6名
196	職場	宮古島市	5月22日	5月26日	5	職員5名
197	保育施設	那覇市	5月23日	5月29日	12	職員3名、園児9名
198	学校	那覇市	5月18日	5月25日	16	当初生徒6名、その後生徒8名、その家族 2名追加
199	家庭内	那覇市	5月27日	5月30日	6	
200	家庭内	那覇市	5月27日	5月30日	5	
201	保育施設	那覇市	5月26日	5月30日	8	保育士2名、園児6名
202	病院	うるま市	5月25日	5月30日	51	看護師1名、患者4名、8/10追加職員14 名患者32名
203	家庭内	那覇市	5月26日	5月28日	6	
204	学校	名護市	5月24日	5月31日	14	職員1名、生徒13名
205	学校	那覇市	5月25日	5月28日	6	職員1名、生徒5名
206	家庭内	那覇市	5月29日	6月1日	6	
207	学校	那覇市	5月22日	6月1日	28	当初生徒17名→生徒11名追加
208	家庭内	那覇市	5月10日	5月30日	6	
209	家庭内	那覇市	5月25日	5月30日	5	
210	家庭内	那覇市	5月26日	6月3日	5	
211	保育施設	那覇市	5月29日	6月2日	8	職員4名、園児4名
212	保育施設	那覇市	5月30日	6月2日	10	職員5名、園児5名
213	家庭内	那覇市	5月30日	6月2日	5	
214	家庭内	那覇市	5月27日	5月31日	6	
215	運動施設	那覇市	5月31日	6月2日	17	インストラクター1名、利用者4名。追加 調査で利用者12名
216	学校	糸満市	5月14日	5月21日	5	生徒5名
217	学校	浦添市	5月21日	5月26日	6	生徒6名
218	社会福祉施設	浦添市	5月15日	5月24日	9	職員7名、利用者2名
219	社会福祉施設	南部保健所管内	5月22日	5月31日	9	職員2名、利用者7名
220	教育機関	南部保健所管内	5月17日	5月22日	9	講師1名、学生8名
221	保育施設	名護市	5月28日	6月7日	7	保育士1名、園児6名
222	家庭内	名護市	6月3日	6月7日	8	
223	職場	那覇市	6月2日	6月6日	8	
224	家庭内	那覇市	6月5日	6月7日	5	
225	家庭内	石垣市	5月30日	6月4日	12	
226	社会福祉施設	那覇市	6月1日	6月12日	18	職員4名、入所者13名、7/6利用者1名追 加報告
227	飲食	那覇市	5月27日	6月2日	5	従業員5名
228	社会福祉施設	那覇市	5月26日	6月5日	6	職員1名、利用者5名

施設等数	分類	発生場所	初発例発生日	最終発生日	陽性者数	備考
229	社会福祉施設	那覇市	6月11日	6月14日	20	職員1名、入所者8名、7/6職員4名・利用者7名が追加報告
230	職場	那覇市	5月25日	6月4日	10	
231	家庭内	那覇市	6月4日	6月8日	5	
232	家庭内	那覇市	6月9日	6月16日	5	
233	家庭内	那覇市	5月21日	6月16日	5	
234	職場	那覇市	5月19日	5月27日	8	職員4名、生徒4名
235	社会福祉施設	那覇市	5月14日	6月2日	30	職員10名、入所者20名
236	病院	那覇市	6月6日	6月18日	7	患者6名、患者の同居家族1名
237	家庭内	那覇市	6月16日	6月19日	7	
238	飲食	石垣市	5月29日	5月30日	8	
239	保育施設	浦添市	5月20日	5月30日	16	職員12名、園児4名
240	病院	豊見城市	5月22日	5月29日	5	看護師2名、患者3名
241	学校	南部保健所管内	5月27日	5月31日	11	
242	社会福祉施設	南部保健所管内	5月20日	6月9日	12	職員5名、入所者7名
243	社会福祉施設	南城市	6月5日	6月8日	5	職員2名、利用者3名
244	宿泊施設	那覇市	6月14日	6月26日	5	利用客5名
245	職場	那覇市	6月8日	6月18日	8	
246	家庭内	那覇市	6月4日	6月14日	7	
247	社会福祉施設	那覇市	6月22日	6月27日	12	職員4名、利用者5名、利用者の家族1名、7/9に2名追加
248	教育機関	南部保健所管内	5月24日	5月31日	8	職員6名、生徒2名
249	社会福祉施設	南部保健所管内	5月31日	6月7日	9	職員2名、利用者7名
250	社会福祉施設	浦添市	6月21日	7月5日	8	利用者6名+7/5利用者2名追加報告
251	家庭内	那覇市	6月11日	6月14日	6	
252	社会福祉施設	那覇市	6月26日	7月1日	31	職員8名、利用者21名、利用者の家族2名
253	職場	那覇市	6月2日	6月11日	5	
254	病院	豊見城市	4月23日	5月4日	5	看護師1名、患者4名
255	職場	那覇市	6月24日	6月30日	5	
256	社会福祉施設	浦添市	5月21日	6月18日	46	職員20名、入所者26名
257	社会福祉施設	那覇市	6月28日	7月4日	6	職員3名、利用者3名
258	職場	那覇市	6月22日	7月5日	30	
259	社会福祉施設	うるま市	6月2日	7月2日	32	職員12名、入所者20名
260	社会福祉施設	うるま市	5月30日	7月5日	26	職員9名、利用者17名
261	飲食	名護市	7月8日	7月11日	6	利用客6名
262	飲食	名護市	7月5日	7月7日	5	店員3名、利用客2名
263	飲食	那覇市	6月29日	7月8日	8	店員6名、利用客2名
264	職場	浦添市	6月22日	7月6日	6	
265	社会福祉施設	南城市	6月12日	7月2日	8	職員1名、入所者7名
266	家庭内	那覇市	7月2日	7月7日	7	
267	家庭内	糸満市	6月29日	7月3日	9	
268	スポーツ	浦添市	5月29日	6月3日	12	
269	飲食	浦添市	6月2日	6月8日	5	
270	社会福祉施設	南部保健所管内	6月21日	6月26日	11	職員4名、利用者7名
271	社会福祉施設	南部保健所管内	6月14日	6月22日	7	職員2名、入所者5名
272	飲食	北部保健所管内	7月6日	7月11日	10	従業員5名、利用客5名
273	社会福祉施設	沖縄市	6月16日	6月17日	6	職員1名、入所者5名
274	社会福祉施設	沖縄市	7月8日	7月15日	13	職員7名、利用者6名
275	イベント	那覇市	7月13日	7月15日	8	スタッフ等7名、7/20報告で1名追加
276	家庭内	那覇市	7月8日	7月15日	6	

施設等数	分類	発生場所	初発例 発生日	最終 発生日	陽性者数	備考
277	病院	うるま市	7月19日	7月23日	200	職員4名、入院患者37名、9/15追加職員 22人、患者137名
278	社会福祉施設	うるま市	5月17日	6月1日	63	職員25名、入所者35名、利用者3名
279	社会福祉施設	沖縄市	5月19日	6月8日	12	職員7名、入所者7名
280	社会福祉施設	沖縄市	6月9日	6月29日	17	職員3名、入所者・利用者14名
281	教育機関	那覇市	7月16日	7月21日	6	職員1名、学生5名
282	職場	北部保健所管内	7月7日	7月21日	6	
283	飲食	沖縄市	7月12日	7月15日	7	
284	社会福祉施設	沖縄市	7月15日	7月19日	5	職員3名、利用者2名
285	飲食	中部保健所管内	7月9日	7月12日	6	
286	学校	那覇市	7月21日	7月25日	6	生徒7名
287	家庭内	那覇市	7月12日	7月20日	5	
288	家庭内	名護市	7月19日	7月26日	11	
289	家庭内	那覇市	7月20日	7月24日	6	
290	家庭内	那覇市	7月24日	7月29日	5	
291	職場	浦添市	7月15日	7月23日	5	
292	学校	南部保健所管内	7月15日	7月23日	9	職員4名、生徒5名
293	宿泊施設	那覇市	7月21日	8月3日	19	利用客19名
294	職場	那覇市	7月27日	7月29日	71	9/8追加64人
295	職場	那覇市	7月26日	7月28日	6	
296	飲食	那覇市	7月22日	7月25日	5	出席者5名
297	家庭内	那覇市	7月23日	7月31日	5	
298	社会福祉施設	沖縄市	7月27日	7月28日	5	職員4名、利用者1名
299	事業所	宜野湾市	7月24日	7月30日	5	
300	学校	うるま市	7月21日	7月30日	13	職員2名、生徒11名
301	職場	那覇市	7月27日	7月30日	6	
302	職場	那覇市	7月17日	7月21日	5	
303	宿泊施設	北部保健所管内	8月2日	8月8日	12	スタッフ5名、利用客7名
304	病院	名護市	8月15日	8月22日	5	
305	社会福祉施設	八重山保健所管内	8月14日	9月1日	42	職員13名、入所者29名
306	集会	八重山保健所管内	8月7日	8月14日	20	
307	飲食	八重山保健所管内	8月11日	8月18日	9	
308	学校	宮古島市	8月18日	8月25日	11	生徒11名
309	飲食	那覇市	7月31日	8月5日	5	参加者5名
310	家庭内	那覇市	8月5日	8月10日	5	
311	家庭内	那覇市	8月7日	8月11日	6	
312	家庭内	那覇市	8月5日	8月12日	7	
313	家庭内	那覇市	8月11日	8月16日	10	
314	家庭内	那覇市	8月12日	8月16日	5	
315	家庭内	那覇市	8月12日	8月14日	7	
316	家庭内	那覇市	8月11日	8月13日	5	
317	家庭内	那覇市	7月31日	8月3日	5	
318	家庭内	那覇市	8月3日	8月8日	6	
319	家庭内	那覇市	7月31日	8月2日	5	
320	職場	那覇市	7月28日	8月6日	11	
321	家庭内	那覇市	8月6日	8月12日	8	
322	家庭内	那覇市	8月14日	8月21日	5	
323	家庭内	那覇市	8月17日	8月20日	5	
324	教育機関	那覇市	8月10日	8月17日	16	
325	家庭内	那覇市	8月12日	8月12日	5	

施設等数	分類	発生場所	初発例 発生日	最終 発生日	陽性者数	備考
326	家庭内	那覇市	8月8日	8月13日	5	
327	保育施設	名護市	8月28日	9月3日	6	園児6名
328	家庭内	那覇市	8月14日	8月18日	5	
329	家庭内	那覇市	8月11日	8月18日	11	
330	家庭内	那覇市	8月8日	8月18日	5	
331	教育機関	那覇市	8月9日	8月16日	8	
332	家庭内	那覇市	8月12日	8月19日	5	
333	家庭内	那覇市	8月14日	8月18日	6	
334	家庭内	那覇市	8月18日	8月21日	5	
335	職場	那覇市	8月1日	8月28日	29	
336	家庭内	那覇市	7月29日	8月11日	5	
337	友人旅行	那覇市	8月11日	8月16日	5	
338	職場	名護市	8月27日	9月8日	15	
339	教育機関	那覇市	7月28日	8月6日	7	
340	家庭内	那覇市	7月29日	8月1日	5	
341	家庭内	那覇市	8月25日	8月26日	15	
342	運動施設	那覇市	10月7日	10月13日	17	職員5名、利用者6名、利用者の家族6名
343	スポーツ	豊見城市	7月28日	8月5日	17	
344	病院	沖縄市	7月22日	7月27日	5	職員2名、患者3名
345	保育施設	浦添市	8月4日	8月5日	5	職員2名、園児3名
346	家庭内	那覇市	8月24日	8月26日	5	
347	家庭内	那覇市	8月17日	8月18日	5	
348	家庭内	那覇市	8月16日	8月19日	6	
349	家庭内	那覇市	8月22日	8月24日	5	
350	病院	浦添市	8月15日	9月27日	20	職員5名、患者15名
351	病院	北部保健所管内	8月7日	8月30日	48	職員7名、患者41名
352	家庭内	那覇市	8月24日	8月28日	5	
353	家庭内	那覇市	8月27日	8月31日	5	
354	家庭内	那覇市	8月25日	8月28日	5	
355	病院	中部保健所管内	8月12日	9月10日	49	職員21名、患者28名
356	家庭内	那覇市	8月18日	8月29日	6	
357	家庭内	那覇市	8月21日	8月30日	6	
358	家庭内	那覇市	8月25日	8月28日	8	
359	家庭内	那覇市	8月23日	8月28日	6	
360	家庭内	那覇市	8月19日	8月23日	5	
361	家庭内	那覇市	8月24日	8月27日	5	
362	家庭内	那覇市	8月25日	8月31日	8	
363	講習会	中部保健所管内	9月15日	9月18日	11	
364	家庭内	那覇市	8月18日	9月2日	5	
365	家庭内	那覇市	8月24日	9月4日	6	
366	家庭内	那覇市	8月21日	9月2日	5	
367	家庭内	那覇市	8月31日	9月3日	5	
368	病院	うるま市	8月12日	9月13日	48	職員6名、患者42名
369	社会福祉施設	石垣市	10月16日	10月26日	32	職員7名、利用者25名
370	事業所	石垣市	8月19日	8月24日	8	職員3名、利用者5名
371	家庭内	那覇市	9月3日	9月11日	6	
372	病院	宜野湾市	8月12日	8月30日	13	職員1名、患者12名
373	家庭内	那覇市	9月2日	9月9日	8	
374	家庭内	那覇市	8月25日	9月5日	5	
					4274	

宮古・八重山地域の感染状況

令和3年11月3日時点

令和2年10月16日(金)から宮古及び八重山地域を医療フェーズ5へ引き上げ
 令和2年11月17日(火)から宮古及び八重山地域を医療フェーズ4へ引き下げ
 令和2年12月9日(水)から宮古を医療フェーズ5へ引き上げ
 令和3年1月14日(木)から県内全域で医療フェーズ5へ引き上げ
 令和3年2月27日(土)から宮古・八重山地域を医療フェーズ3Bに引き下げ
 令和3年4月3日(土)から宮古・八重山地域を医療フェーズ4に引き上げ
 令和3年4月20日(火)から宮古・八重山地域を医療フェーズ5に引き上げ
 令和3年10月1日(金)から宮古・八重山地域を医療フェーズ3Bに引き下げ
 令和3年10月18日(月)から宮古・八重山地域を医療フェーズ3Aに引き下げ

【宮古】

総括情報部

判断指標		10/20	10/21	10/22	10/23	10/24	10/25	10/26	10/27	10/28	10/29	10/30	10/31	11/1	11/2	11/3
圏内の医療体制	① 療養者数（入院中・宿泊療養中・自宅療養中・入院等調整中）	4	3	3	2	2	4	5	3	2	2	3	3	3	2	2
	② 現時点：病床占有率（入院中/病床数）	0.0%	0.0%	0.0%	0.0%	0.0%	5.3%	10.5%	5.3%	5.3%	5.3%	5.3%	5.3%	5.3%	5.3%	5.3%
圏内の感染状況	④ 新規感染者数（直近1週間合計）	5	5	3	2	2	3	2	2	2	2	3	3	2	1	1
	⑤ 感染経路不明な症例の割合（直近1週間平均）	20.0%	20.0%	0.0%	0.0%	0.0%	33.3%	50.0%	50.0%	50.0%	50.0%	33.3%	33.3%	0.0%	0.0%	0.0%
判断指標関係	① 病床数															
	○医療機関病床数	19	19	19	19	19	19	19	19	19	19	19	19	19	19	19
	○宿泊施設病床数	77	77	77	77	77	77	77	77	77	77	77	77	77	77	77
	② 重症用病床数	1	1	1	1	1	1	1	1	1	1	1	1	1	1	1
	③ 新規感染者数	0	0	0	0	0	1	1	0	0	0	1	0	0	0	0
	④ 感染経路不明者数	0	0	0	0	0	1	0	0	0	0	0	0	0	0	0
	⑤ 重症者数	0	0	0	0	0	0	0	0	0	0	0	0	0	0	0
⑥ 入院患者数	0	0	0	0	0	1	2	1	1	1	1	1	1	1	1	

【八重山】

判断指標		10/20	10/21	10/22	10/23	10/24	10/25	10/26	10/27	10/28	10/29	10/30	10/31	11/1	11/2	11/3
圏内の医療体制	① 療養者数（入院中・宿泊療養中・自宅療養中・入院等調整中）	39	44	45	41	45	41	42	39	35	31	17	16	13	9	4
	② 現時点：病床占有率（入院中/病床数）	17.9%	20.7%	17.9%	28.6%	35.7%	35.7%	32.1%	24.0%	25.0%	25.0%	19.2%	19.2%	14.3%	3.7%	3.6%
圏内の感染状況	④ 新規感染者数（直近1週間合計）	34	32	36	37	41	39	28	22	17	13	11	6	6	2	1
	⑤ 感染経路不明な症例の割合（直近1週間平均）	8.8%	9.4%	11.1%	10.8%	7.3%	5.1%	14.3%	18.2%	17.6%	15.4%	18.2%	33.3%	33.3%	0.0%	0.0%
判断指標関係	① 病床数															
	○医療機関病床数	28	29	28	28	28	28	28	25	28	28	26	26	28	27	28
	○宿泊施設病床数	55	55	55	55	55	55	55	55	55	55	55	55	55	55	55
	② 重症用病床数	2	2	2	2	2	2	2	2	2	2	2	2	2	2	2
	③ 新規感染者数	7	5	5	2	5	0	4	1	0	1	0	0	0	0	0
	④ 感染経路不明者数	0	1	1	0	0	0	2	0	0	0	0	0	0	0	0
	⑤ 重症者数	0	0	0	0	0	0	0	0	0	0	0	0	0	0	0
⑥ 入院患者数	5	6	5	8	10	10	9	6	7	7	5	5	4	1	1	

検査事業実績

1 エssenシャルワーカー定期PCR検査実績(4/26～10/29)

		10/25～10/29	対前週比	累計
介護	受検者数	0 人	+0 人	196,407 人
	陽性者数	0 人	+0 人	118 人
	陽性率		-	0.06%
障害	受検者数	0 人	+0 人	61,594 人
	陽性者数	0 人	+0 人	41 人
	陽性率		-	0.07%
保育	受検者数	310 人	+169 人	40,568 人
	陽性者数	0 人	+0 人	17 人
	陽性率	0.00%	-	0.04%

※保育は10/22-10/28実績

2 安価なPCR検査補助の実績(2/17～10/28)

	10/23～10/29	対前週比	累計
受検者数	3,336 人	-474 人	198,510 人
陽性者数	7 人	-9 人	4,895 人
陽性率	0.21%	-	2.47%

3 飲食店検査の実績(3/27～10/29)

	10/22～10/29	対前週比	累計
受検者数	225 人	+22 人	7,258 人
陽性者数	1 人	+1 人	283 人
陽性率	0.44%	-	3.90%

4 モニタリング検査の実績(3/29～10/24)

	10/18～10/24	対前週比	累計
受検者数	2,586 人	-920 人	75,076 人
陽性者数	0 人	-1 人	42 人
陽性率	0.00%	-	0.06%

5 学校PCR検査の実績(5/31～10/29)

	10/23～10/29	対前週比	累計
学校数	6 校	-10 校	816 校
小学校	2 校	-6 校	265 校
中学校	1 校	+1 校	173 校
高等学校	1 校	+1 校	204 校
特別支援学校	0 校	+0 校	16 校
学童クラブ	0 校	-2 校	130 校
保育所・幼稚園	2 校	-4 校	28 校
受検者数	214 人	-378 人	25,617 人
陽性者数	0 人	-3 人	221 人
陽性率	0.00%	-	0.86%

ワクチンの接種状況について

1 現在の状況と今後の推移予定

- ・ 11月1日時点接種実績 1回目 1,004,882人 (67.7%)
2回目 959,062人 (64.6%)

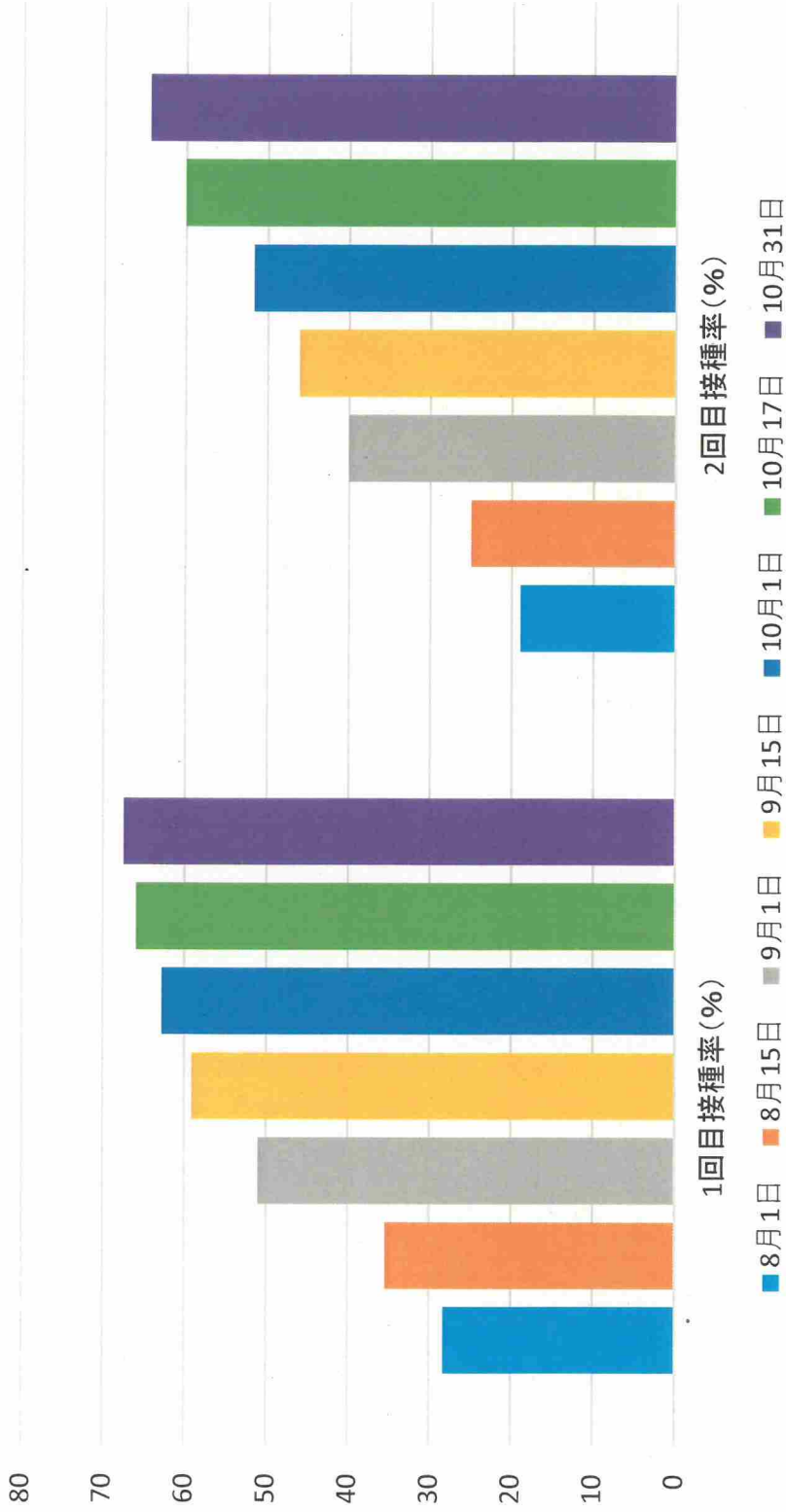
2 県内各市町村の接種状況

- ・ 離島では概ね接種が完了しているが、中部地区、南部地区に1回目接種率が60%台前半と低い市町が散見される。
- ・ 12～39歳の若者世代の1回目接種率が61.7%と低い状況である。

3 県対応策

- ・ ワクチン接種の効果や副反応などの正しい知識及びSNS上に流れる情報の真偽を記載したリーフレットの作成、学校を通し中学・高校生へ配布
- ・ 知事から市長会への協力依頼（10月19日実施）
- ・ 接種率の低い市町村を対象とした首長等へのヒアリングの実施（～10/22）
- ・ 県内の18～44歳（若者世代等）を対象に、ヤフー、インスタグラム等を活用したワクチンに関わる広告の配信
- ・ 那覇市と協力し那覇メインプレイスでのワクチン接種の実施（予定：11月7日）

新型コロナウイルスワクチン接種率（沖縄県）



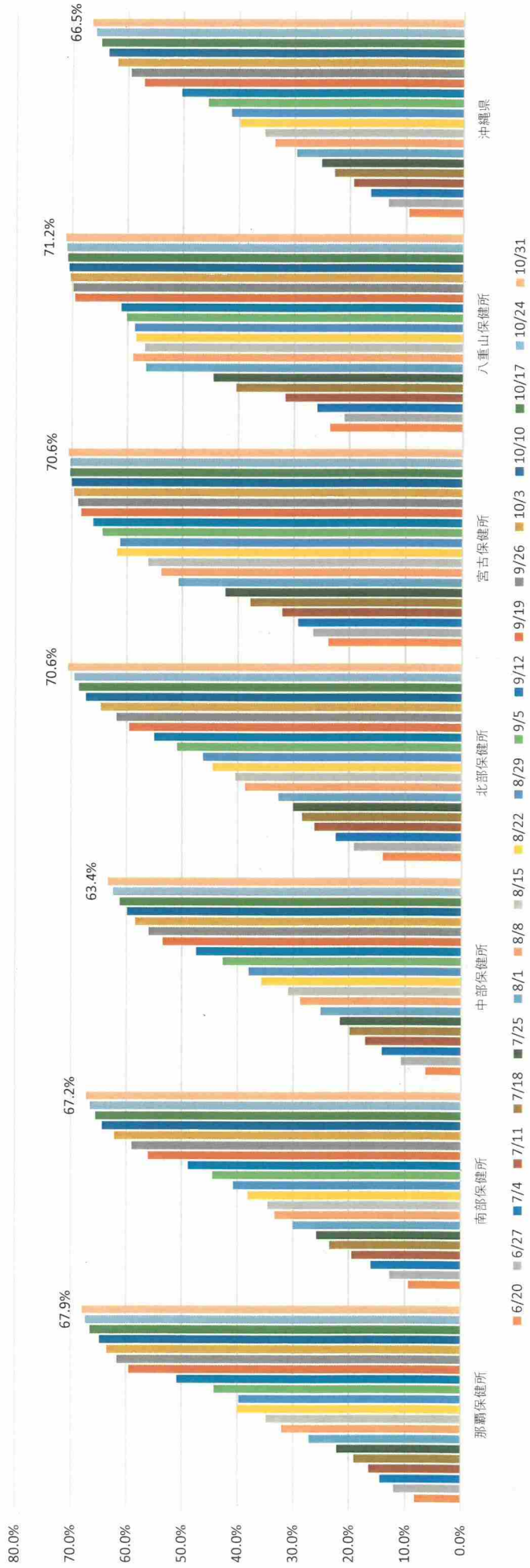
	8月1日	8月15日	9月1日	9月15日	10月1日	10月17日	10月31日
1回目接種率 (%)	28.3	35.4	51	59.1	62.8	65.9	67.5
2回目接種率 (%)	18.9	25	40	46.1	51.7	60.1	64.4

新型コロナウイルスワクチン接種推移資料（全年代VRS登録）※9/5にR3.1.1に人口を修正

全年代接種件数割合1回目	6/20	6/27	7/4	7/11	7/18	7/25	8/1	8/8	8/15	8/22	8/29	9/5	9/12	9/19	9/26	10/3	10/10	10/17	10/24	10/31
那覇保健所	8.3%	12.1%	14.5%	16.5%	19.1%	22.1%	27.2%	32.0%	34.8%	40.0%	39.7%	44.2%	50.9%	59.5%	61.7%	63.5%	64.8%	66.6%	67.3%	67.9%
南部保健所	9.4%	12.7%	16.1%	19.5%	23.4%	25.8%	30.0%	33.3%	34.5%	38.1%	40.8%	44.5%	48.8%	56.1%	59.0%	62.1%	64.3%	65.5%	66.5%	67.2%
中部保健所	6.4%	10.7%	14.1%	17.1%	19.8%	21.6%	25.0%	28.8%	30.9%	35.7%	38.0%	42.6%	47.4%	53.4%	56.0%	58.4%	59.9%	61.2%	62.5%	63.4%
北部保健所	14.0%	19.1%	22.3%	26.2%	28.5%	30.1%	32.7%	38.7%	40.4%	44.4%	46.2%	50.9%	55.0%	59.5%	61.8%	64.7%	67.4%	68.6%	69.5%	70.6%
宮古保健所	23.8%	26.5%	29.2%	32.1%	37.8%	42.3%	50.8%	53.8%	56.2%	61.8%	61.2%	64.4%	66.1%	68.3%	68.9%	69.6%	70.0%	70.3%	70.3%	70.6%
八重山保健所	23.5%	20.9%	25.8%	31.5%	40.4%	44.5%	56.7%	59.0%	56.9%	58.4%	58.7%	60.1%	61.1%	69.5%	69.8%	70.3%	70.6%	70.8%	71.0%	71.2%
沖縄県	9.5%	13.1%	16.3%	19.4%	22.8%	25.2%	29.6%	33.6%	35.4%	39.8%	41.4%	45.6%	50.3%	57.1%	59.5%	61.9%	63.5%	64.8%	65.8%	66.5%

○8/22にVRS登録があった医療従事者をVYSに登録し直した関係で減少している市町村がある

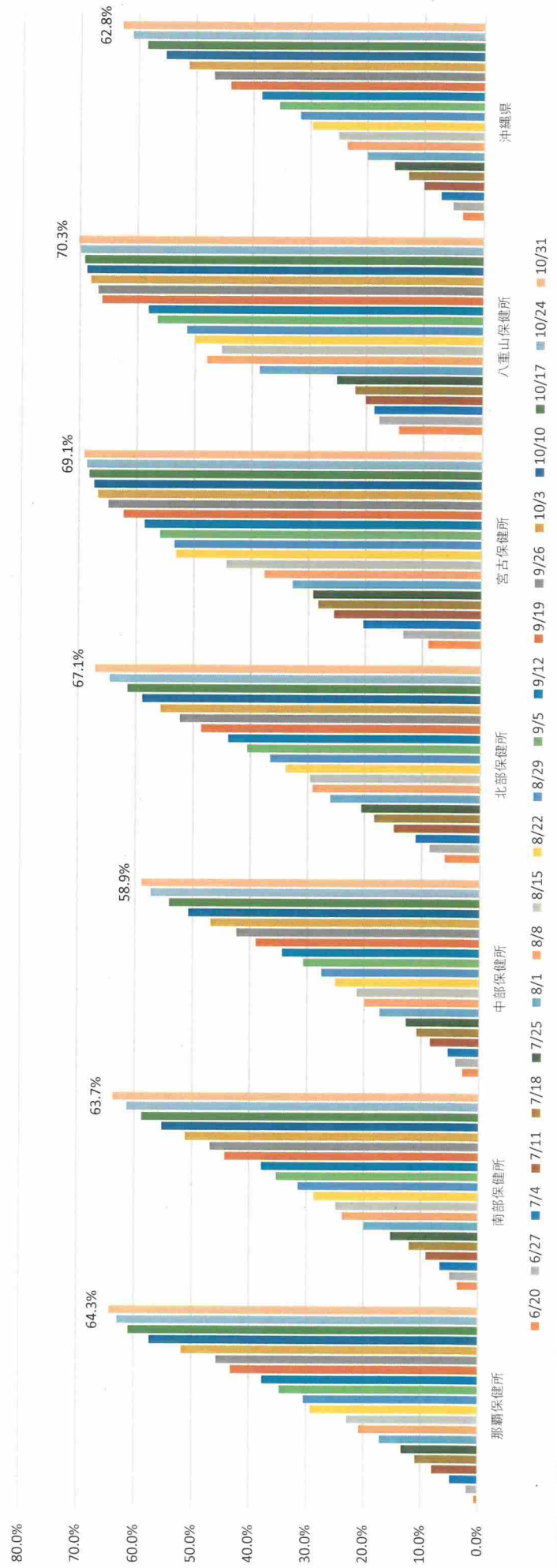
全年代接種件数割合1回目



新型コロナウイルスワクチン接種推移資料（全年代）

全年代接種件数割合2回目	6/20	6/27	7/4	7/11	7/18	7/25	8/1	8/8	8/15	8/22	8/29	9/5	9/12	9/19	9/26	10/3	10/10	10/17	10/24	10/31
那覇保健所	0.7%	2.0%	4.9%	8.0%	10.9%	13.3%	17.1%	20.8%	22.8%	29.3%	30.5%	34.7%	37.7%	43.2%	45.7%	51.8%	57.3%	61.0%	62.9%	64.3%
南部保健所	3.7%	5.0%	6.6%	9.1%	12.0%	15.3%	19.9%	23.7%	24.8%	28.7%	31.4%	35.3%	37.9%	44.2%	46.8%	51.2%	55.2%	58.7%	61.3%	63.7%
中部保健所	2.9%	4.1%	5.4%	8.5%	10.8%	12.7%	17.2%	19.9%	21.2%	25.1%	27.5%	30.6%	34.4%	38.9%	42.3%	46.8%	50.7%	54.0%	57.2%	58.9%
北部保健所	6.0%	8.6%	11.0%	14.9%	18.3%	20.6%	26.0%	29.1%	29.6%	33.8%	36.6%	40.6%	43.8%	48.6%	52.4%	55.7%	58.8%	61.5%	64.5%	67.1%
宮古保健所	9.0%	13.3%	20.4%	25.5%	28.2%	29.2%	32.8%	37.7%	44.3%	53.1%	53.4%	55.9%	58.6%	62.3%	64.9%	66.7%	67.4%	68.2%	68.7%	69.1%
八重山保健所	14.2%	17.7%	18.5%	20.1%	21.9%	25.2%	38.7%	47.9%	45.3%	50.0%	51.4%	56.6%	58.1%	66.2%	66.9%	68.1%	68.8%	69.2%	69.9%	70.3%
沖縄県	3.5%	5.0%	7.1%	10.1%	12.8%	15.2%	19.9%	23.5%	25.0%	29.6%	31.8%	35.5%	38.5%	44.0%	46.8%	51.3%	55.3%	58.5%	61.1%	62.8%

全年代接種件数割合2回目



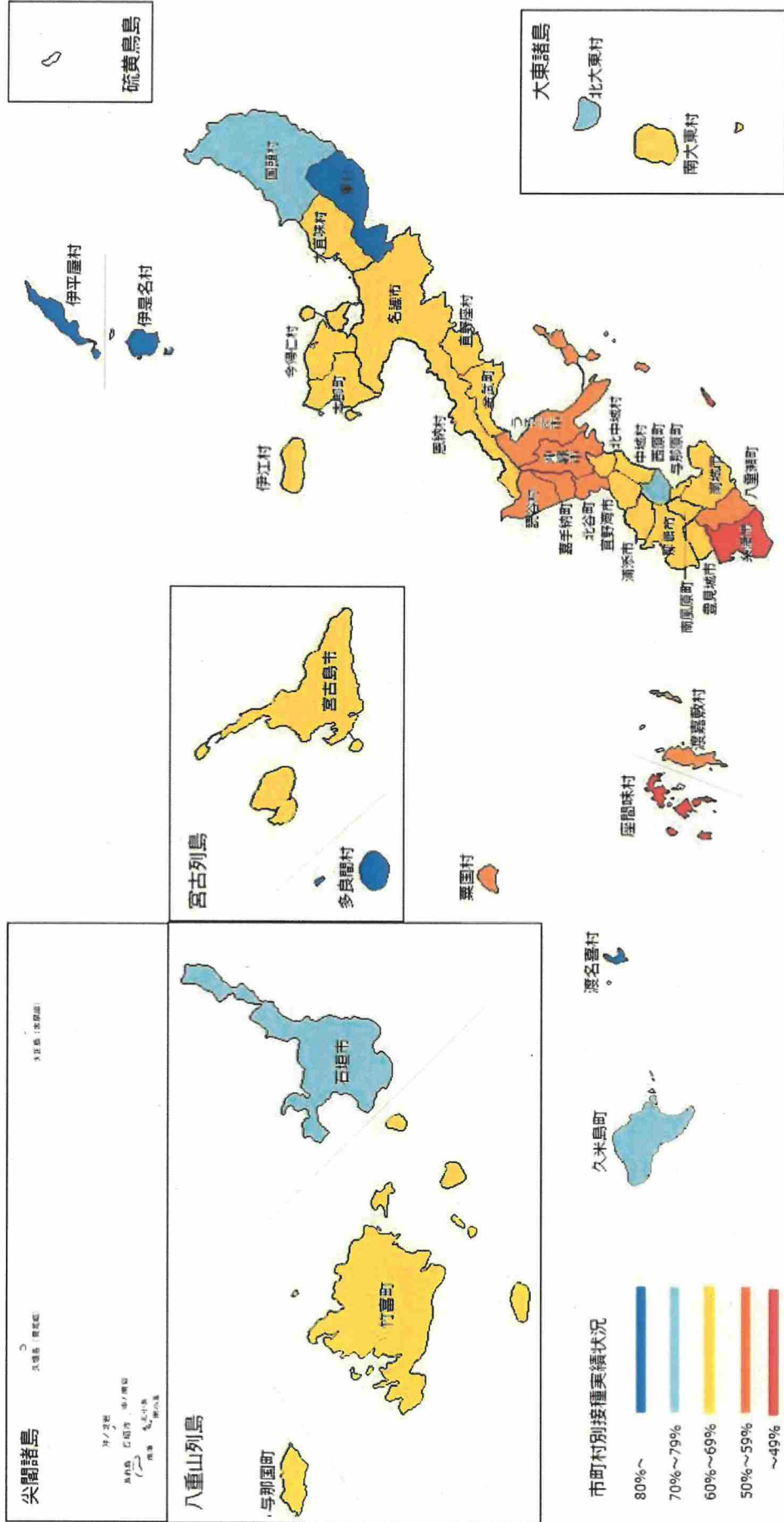
沖縄県年代別接種率

(2021.10.31)

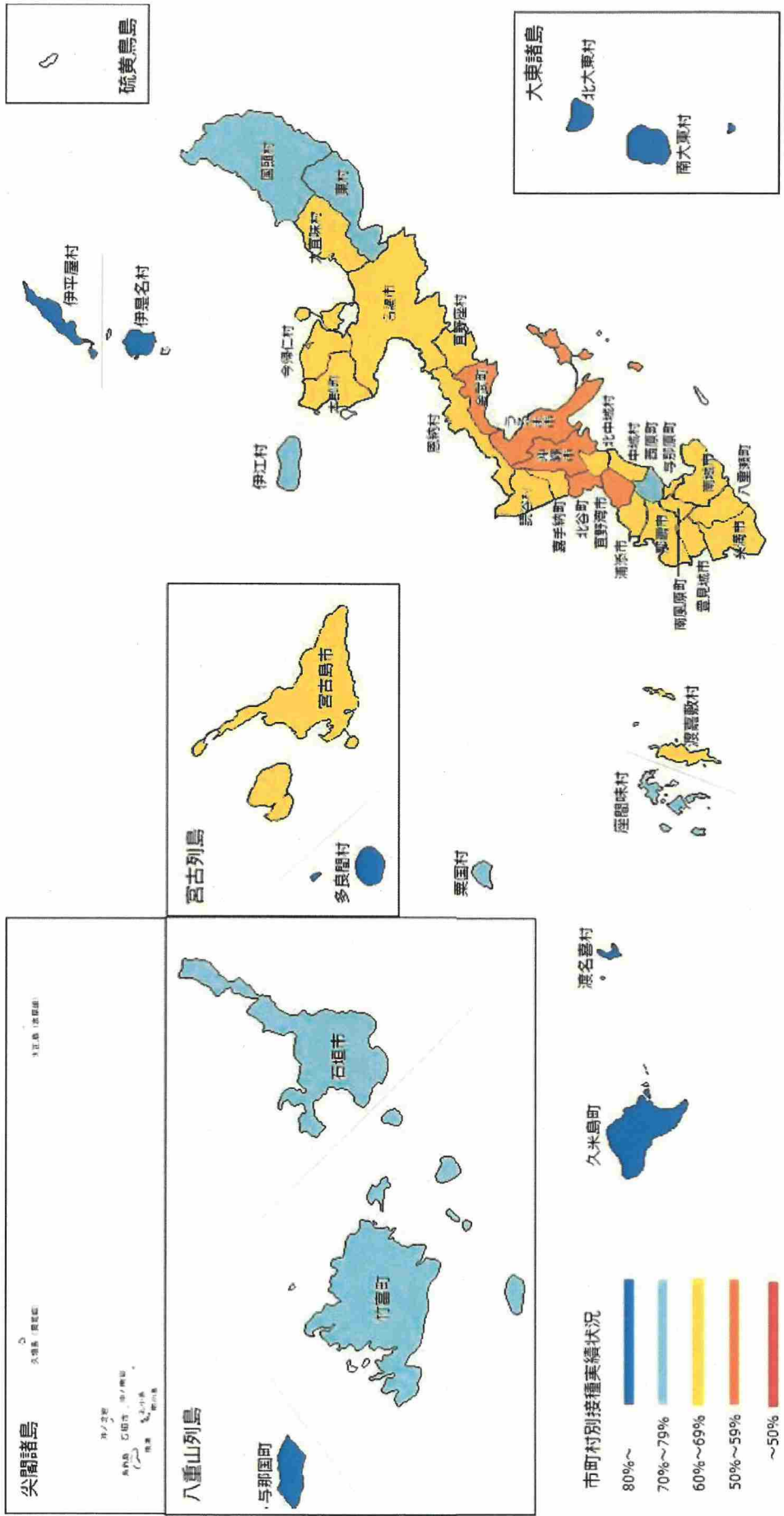
	1回目接種率	2回目接種率
12～19歳	62.3%	53.9%
20～29歳	61.3%	55.2%
30～39歳	67.0%	61.7%
40～49歳	74.9%	70.5%
50～59歳	81.3%	77.6%
60～69歳	86.0%	83.7%
70～79歳	93.3%	92.0%
80～89歳	91.2%	89.7%
90～99歳	89.0%	86.7%
100歳以上	79.6%	75.9%

VRS（医療従事者含む）データより

12~19歳1回目接種率 (2021.10.31)



20~39歳1回目接種率 (2021.10.31)

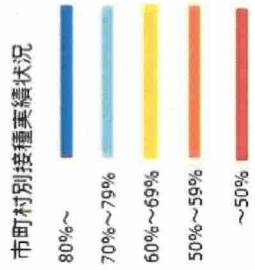


尖閣諸島
久米島 (東部)

八重山列島
与那国町

宮古列島
宮古市
多良間村

大東諸島
北大東村
南大東村



市町村別接種率(年代別)

市区町村	1回目接種率				
	R3.10.31(日)時点	全年代	12～19歳	20～39歳	40～64歳
沖縄県	66.53%	62.29%	64.39%	79.24%	90.58%
全国	75.65%	70.13%	73.05%	84.39%	92.90%
那覇市	67.93%	64.11%	65.42%	79.45%	88.07%
宜野湾市	62.32%	60.78%	59.41%	75.63%	87.53%
石垣市	71.19%	71.47%	72.07%	83.75%	93.46%
浦添市	66.96%	64.40%	65.85%	80.57%	90.77%
名護市	68.73%	68.85%	67.02%	82.78%	91.79%
糸満市	63.37%	47.80%	62.22%	78.30%	90.75%
沖縄市	63.01%	58.32%	59.65%	75.11%	90.19%
豊見城市	66.72%	64.66%	67.43%	83.50%	92.89%
うるま市	62.65%	56.10%	56.89%	74.88%	90.30%
宮古島市	70.35%	63.73%	68.35%	81.26%	92.51%
南城市	68.26%	60.84%	66.42%	80.80%	92.90%
国頭村	76.56%	74.71%	70.43%	83.45%	94.06%
大宜味村	75.81%	67.50%	66.94%	81.65%	91.44%
東村	78.57%	83.04%	75.97%	80.57%	96.92%
今帰仁村	71.54%	68.03%	63.12%	79.05%	92.85%
本部町	70.68%	67.79%	62.42%	79.52%	91.81%
恩納村	68.41%	62.33%	66.91%	76.82%	91.62%
宜野座村	65.37%	61.06%	62.30%	79.87%	92.54%
金武町	64.68%	61.17%	58.51%	76.67%	89.66%
伊江村	77.61%	66.36%	79.19%	88.52%	93.33%
読谷村	65.46%	58.80%	64.19%	76.77%	90.37%
嘉手納町	64.88%	56.65%	63.51%	76.41%	88.83%
北谷町	62.17%	57.32%	58.41%	74.18%	90.27%
北中城村	65.39%	62.90%	63.97%	76.28%	89.89%
中城村	65.79%	62.47%	66.34%	79.73%	93.98%
西原町	72.07%	73.22%	72.08%	84.59%	94.29%
与那原町	66.22%	63.10%	67.09%	83.18%	90.04%
南風原町	67.09%	68.35%	69.77%	84.42%	93.76%
渡嘉敷村	69.08%	53.66%	69.23%	81.64%	96.89%
座間味村	72.91%	41.86%	77.17%	86.32%	93.18%
粟国村	76.61%	59.62%	76.92%	79.46%	93.36%
渡名喜村	82.16%	106.25%	95.56%	83.33%	85.35%
南大東村	77.45%	60.00%	84.35%	92.84%	93.61%
北大東村	77.36%	71.05%	86.55%	92.08%	96.69%
伊平屋村	80.67%	88.43%	81.38%	88.35%	100.56%
伊是名村	78.52%	86.96%	85.71%	85.82%	96.02%
久米島町	78.55%	79.24%	81.20%	87.86%	94.41%
八重瀬町	66.84%	59.58%	66.65%	83.01%	93.64%
多良間村	83.96%	82.88%	80.00%	97.27%	97.71%
竹富町	70.74%	64.13%	74.70%	81.13%	95.44%
与那国町	72.38%	61.54%	81.12%	82.74%	95.15%

市町村別接種率(年代別)

市区町村	2回目接種率				
	R3.10.31(日)時点	全年代	12～19歳	20～39歳	40～64歳
沖縄県	62.84%	53.91%	58.70%	75.37%	89.08%
全国	70.81%	55.31%	64.25%	79.76%	91.97%
那覇市	64.29%	56.31%	59.84%	75.71%	86.35%
宜野湾市	57.10%	52.10%	51.50%	69.21%	85.97%
石垣市	70.26%	68.95%	69.99%	82.64%	94.08%
浦添市	63.23%	57.31%	60.55%	76.32%	88.99%
名護市	64.34%	56.98%	60.45%	78.49%	90.23%
糸満市	59.45%	39.38%	55.82%	74.22%	89.37%
沖縄市	57.59%	48.06%	51.95%	68.61%	88.00%
豊見城市	63.25%	54.42%	61.90%	80.52%	91.77%
うるま市	58.96%	49.00%	51.21%	70.90%	88.50%
宮古島市	68.87%	61.03%	65.77%	79.88%	91.57%
南城市	66.28%	52.69%	63.60%	79.23%	92.43%
国頭村	75.51%	72.41%	68.91%	82.19%	93.32%
大宜味村	73.81%	60.50%	64.03%	80.04%	90.17%
東村	76.41%	79.46%	73.64%	77.39%	95.95%
今帰仁村	68.42%	61.03%	57.81%	75.71%	91.13%
本部町	68.33%	60.41%	59.28%	77.42%	90.35%
恩納村	67.04%	57.83%	65.59%	75.34%	90.92%
宜野座村	63.68%	57.37%	59.68%	78.38%	91.26%
金武町	63.08%	56.70%	55.47%	75.41%	89.01%
伊江村	76.76%	65.43%	77.84%	87.40%	92.68%
読谷村	61.77%	49.38%	58.88%	73.41%	88.43%
嘉手納町	61.03%	40.08%	56.28%	74.40%	88.12%
北谷町	59.50%	52.69%	54.35%	71.40%	88.87%
北中城村	58.47%	53.72%	52.40%	66.95%	88.01%
中城村	61.00%	51.29%	60.13%	75.29%	89.87%
西原町	69.10%	65.95%	66.76%	82.19%	93.42%
与那原町	64.46%	59.05%	64.28%	81.78%	88.83%
南風原町	61.64%	50.33%	61.32%	79.97%	92.43%
渡嘉敷村	68.25%	53.66%	69.23%	80.08%	95.65%
座間味村	71.91%	32.56%	76.09%	84.80%	94.55%
粟国村	73.98%	48.08%	72.53%	77.68%	92.58%
渡名喜村	80.12%	106.25%	95.56%	82.35%	82.17%
南大東村	76.47%	55.56%	82.17%	92.61%	93.29%
北大東村	76.47%	65.79%	84.87%	91.09%	96.69%
伊平屋村	77.83%	77.69%	72.87%	87.59%	100.28%
伊是名村	76.32%	77.17%	82.38%	83.45%	95.55%
久米島町	76.88%	76.39%	78.02%	86.18%	93.68%
八重瀬町	62.81%	43.90%	61.19%	79.89%	91.97%
多良間村	83.13%	81.08%	78.71%	97.27%	95.99%
竹富町	69.80%	61.96%	73.50%	80.42%	94.12%
与那国町	70.95%	55.56%	79.35%	81.11%	94.61%

沖縄県広域ワクチン接種センターの接種実績等について

R3/11/2 保健医療部

1 接種実績(6/15～11/1)

(1) 沖縄コンベンションセンター会場(6/15～11/1) (先週からの増加数)

ア 接種回数	78,387 回	(794 回)
イ 1回接種終了者	40,230 名	(249 名)
ウ 2回接種終了者	38,157 名	(545 名)

(2) 県立武道館アリーナ会場(6/22～11/1) (先週からの増加数)

ア 接種回数	74,109 回	(1,206 回)
イ 1回接種終了者	37,447 名	(451 名)
ウ 2回接種終了者	36,662 名	(755 名)

※武道館:モデルナとアストラゼネカを合算して集計

(3) 那覇クルーズターミナル会場(7/22～10/6) (先週からの増加数)

ア 接種回数	24,045 回	(0 回)
イ 1回接種終了者	13,506 名	(0 名)
ウ 2回接種終了者	10,539 名	(0 名)

※ターミナル:ファイザーとモデルナを合算して集計

【合計】 (先週からの増加数)

ア 接種回数	176,541 回	(2,000 回)
イ 1回接種終了者	91,183 名	(700 名)
ウ 2回接種終了者	85,358 名	(1,300 名)

2 予約率

		(予約枠)	(予約数)
(1) 11月分(11/1～11/30)	21%	16,460 名	3,534 名
ア コンベンションセンター	11%	5,260 名	555 名
イ 武道館	27%	11,200 名	2,979 名
ウ クルーズターミナル	-	-	-

空港PCR検査プロジェクト・TACO・RICCA等の状況

1 空港PCR検査プロジェクトの実績数

令和3年10月25日(月)～令和3年10月31日(日)

	今回(10/25～10/31)		対先週比		累計	
PCR検査受検者	1,192	人	-210	人	54,165	
うち県内在住者(県内)	1,003	人	-176	人	40,745	
うち県外在住者(県外)	189	人	-34	人	13,420	
うち陽性者	1	人	+1	人	312	
【空港別PCR検査結果内訳】						
	受検者			陽性者		
・那覇空港	810	人	(県内659人、県外151人)	0	人	(県内0人、県外0人)
・宮古空港	147	人	(県内138人、県外9人)	1	人	(県内1人、県外0人)
・下地島空港	29	人	(県内26人、県外3人)	0	人	(県内0人、県外0人)
・新石垣空港	122	人	(県内96人、県外26人)	0	人	(県内0人、県外0人)
・久米島空港	84	人	(県内84人、県外0人)	0	人	(県内0人、県外0人)

2 那覇空港抗原検査

令和3年10月25日(月)～令和3年10月31日(日)

	今回(10/25～10/31)		対先週比		累計
抗原検査受検者	410	人	+36	人	11,149
うち県内在住者(県内)	265	人	+19	人	6,090
うち県外在住者(県外)	145	人	+17	人	5,059
うち陽性者	0	人	0	人	47
【陽性者内訳】県内0名、県外0名 うち迅速PCR検査陽性者 0名(県内0名、県外0名)					

3 TACO(那覇空港)の週間実績数

令和3年10月25日(月)～令和3年10月31日(日)

サーモグラフィー通過者	165,656	人	出発 72,536 人 到着 93,120 人
	前週実績: 152,145人(10/18-10/24) (+13,511)		
発熱者数	0	人	
問診実施件数	0	件	
検査実施数	0	件	
電話対応件数	6	件	
うち健康相談・問診実施数	0	件	

4 RICCAの状況

	10/29時点		前回比10/22
登録者数	118,661	人	+1,508
登録施設等(QRコード発行件数)	21,346	件	+124

令和3年 11 月4日

新型コロナウイルス感染症に係る影響及び対応状況
【対策本部(病院事業局)】

項目	内容
1.新型コロナウイルス感染症について報告すべき事項	<ul style="list-style-type: none"> ○新型コロナウイルスに係る県立病院の状況 ○各県立病院の入院者数、病床確保及び病床稼働率 ○各県立病院におけるクラスターの発生状況 <p>※上記の報告事項は、定例の対策本部会議で、別様式の資料で最新の状況報告を行う。</p>
2.上記に対する現在の取り組み状況及び課題など	<p>※上記の報告の中で、現在の取組状況、課題及び各病院長のコメントの報告を行う。</p>
3.当面の対応方針(実施計画)	<ul style="list-style-type: none"> ○各医療フェーズに応じた病床確保を行う。 ○クラスター発生時には、速やかに庁内で情報共有し公表を行うとともに、その後も終息までの間は、感染状況及び診療体制について、県立病院ホームページに掲載する。 ○感染予防、感染拡大防止の指導・助言等のため社会福祉施設等へ県立病院職員の派遣を行う。 ○ワクチンの住民接種について、県立病院も可能な範囲で協力することとし、医師会と各県立病院で調整し、住民接種の加速化を進める。 ○各県立病院(病院事業局)は第5波の総括、課題を抽出し第6波に備えた対策を検討する。
4.その他本部会議報告事項	なし

※その他各部で別途整理した情報があれば、必要に応じ追加添付等してください。

令和3年 11 月4日

新型コロナウイルス感染症に係る影響及び対応状況
【対策本部(教育部)】

項目	内容
1.新型コロナウイルス感染症について報告すべき事項	○「リバウンド防止と社会経済活動の両立期間」における部活動の取扱いについて、各県立学校長等に対し通知した。
2.上記に対する現在の取り組み状況及び課題など	○11月1日以降の県立学校の部活動の取扱いは以下のとおり ・地域の感染状況を踏まえ、競技団体等のガイドラインに則って活動を行う。 ・体調に異変を感じる者が出た場合、抗原簡易キットを活用する等感染症対策に努める。 ・早朝練習の時間も含め、平日2時間以内、土日祝日は3時間以内で練習することができる。 ・土日祝日は、昼食を挟むことのないよう時間を設定する。 ・県内外での合宿・遠征は行わない。 ・県外大会へ参加する際は、PCR検査等を受検する(ワクチン接種2回終了している場合はその限りではない)。
3.当面の対応方針(実施計画)	
4.その他本部会議報告事項	○各関係機関に対し、以下の通知を発出 ・「県立学校における地域の感染レベルに応じた感染症対策等について(令和3年10月28日時点)」(令和3年10月28日付け教保第1266号)

※その他各部で別途整理した情報があれば、必要に応じ追加添付等してください。