

第101回沖縄県新型コロナウイルス感染症対策本部会議

日 時：令和3年6月7日（月）10:30～11:30

場 所：県庁6階第1・2特別会議室

次 第

1 開 会

2 報告事項

- (1) 沖縄県内における新型コロナウイルス感染症患者の発生等について
- (2) 米軍基地内における新型コロナウイルス感染症患者の発生等について
- (3) 沖縄県内及び全国の感染状況について
- (4) 宿泊施設の運用状況について
- (5) 沖縄県人口変動状況について
- (6) クラスターの発生状況について
- (7) 宮古・八重山地域の感染状況について
- (8) 変異株について
- (9) ワクチン対策チーム進捗状況報告について
- (10) PCR検査事業の状況について
- (11) NAPP・TACO・RICCAの運用状況等について
- (12) 緊急事態宣言下の取組状況について
 - 全国知事会等への看護師派遣依頼の件について
 - 広域ワクチン接種センターについて
 - 新たな宿泊療養施設の確保について
 - 入院待機ステーションについて
 - 学校PCRについて
 - 休業・時短要請飲食店への巡回について
 - ECMOネットの医療チーム派遣について
- (13) 各部局の取組状況等について

3 その他

4 閉 会

沖縄県における新型コロナウイルス感染症陽性者の状況

資料 1

分類

6月6日(日)

12時00分現在

年代	男性	女性	非公表	合計	
90歳以上	93	237		330	2%
80代	331	409		740	4%
70代	569	509	1	1079	6%
60代	1029	808	1	1838	10%
50代	1245	960		2205	12%
40代	1661	1107	2	2770	15%
30代	1693	1235	1	2929	16%
20代	2223	1878	1	4102	22%
10代	869	772	1	1642	9%
10歳未満	418	407	3	828	4%
年代非公表	2	9	17	28	0%
確認中	1	7		8	0%
合計	10134	8338	27	18499	

療養状況	人数		
入院中	655	うち重症	20
		うち中等症	421
		※国基準 うち重症	88
		うち中等症	353
入院・療養等調整中	566		
宿泊施設療養中	177		
自宅療養中	1332		
療養中患者計			2730
入院勧告解除等	15622		
うち解除後再入院		6	※
うち退院		15616	
死亡退院	153		
合計	18505		
合計(実数)	18499	※重複例は複数カウントせず	

推定感染経路			
接触者	※1	11909	64%
接触判明	※2	21	0%
米軍関係		1	0%
県外		48	0%
海外		5	0%
飲食店		59	0%
職場		57	0%
調査中		5560	30%
不明		839	5%
合計		18499	

※1: 確定患者との接触者として予め把握されていた例

※2: 陽性確定後、調査を行った結果、確定患者との接触が事後に判明した例

居住地			うち解除
那覇市	5543	30%	4717
宜野湾市	1212	7%	992
石垣市	643	3%	453
浦添市	1769	10%	1521
名護市	650	4%	556
糸満市	702	4%	648
沖縄市	1666	9%	1341
豊見城市	862	5%	751
うるま市	996	5%	752
宮古島市	850	5%	751
南城市	430	2%	383
※北部保健所管内	201	1%	193
※中部保健所管内	1294	7%	1065
※南部保健所管内	1440	8%	1284
※宮古保健所管内	0	0%	0
※八重山保健所管内	41	0%	35
北海道	2	0%	2
秋田県	1	0%	1
宮城県	1	0%	1
茨城県	1	0%	0
群馬県	1	0%	1
埼玉県	9	0%	9
千葉県	8	0%	8
東京都	65	0%	62
神奈川県	10	0%	10
愛知県	11	0%	11
岐阜県	1	0%	1
三重県	1	0%	1
滋賀県	1	0%	1
京都府	4	0%	4
大阪府	20	0%	18
兵庫県	6	0%	6
奈良県	1	0%	1
和歌山県	1	0%	1
岡山県	4	0%	4
香川県	1	0%	1
高知県	1	0%	1
広島県	4	0%	4
福岡県	9	0%	6
熊本県	2	0%	1
鹿児島県	4	0%	2
確認中	31	0%	16
合計	18499		15615

行政検査件数

前日まで	63540件
6月6日	264件
合計	63804件

新規陽性者数

行政検査	41名
保険診療	123名
検査事業	19名
合計	183名

沖縄県におけるコロナウイルス感染症陽性者の状況【7月以降】

分類

6月6日(日)

12時00分現在

年代	男性	女性	非公表	合計
90歳以上	93	237		330 2%
80代	326	408		734 4%
70代	555	496	1	1052 6%
60代	1014	801	1	1816 10%
50代	1229	951		2180 12%
40代	1649	1093	2	2744 15%
30代	1686	1228	1	2915 16%
20代	2207	1874	1	4082 22%
10代	868	771	1	1640 9%
10歳未満	418	407	3	828 5%
年代非公表	2	9	17	28 0%
確認中	1	7		8 0%
合計	10048	8282	27	18357

療養状況	人数
入院中	655
	うち重症 20
	うち中等症 421
	※国基準 うち重症 88
	うち中等症 353
入院・療養等調整中	566
宿泊施設療養中	177
自宅療養中	1332
療養中患者計	2730
入院勧告解除等	15483
うち解除後再入院	2 ※
うち退院	15481 84%
死亡退院	146
合計	18359
合計(実数)	18357 ※重複例は複数カウントせず

推定感染経路		
接触者	※1	11861 65%
接触判明	※2	5 0%
米軍関係		1 0%
県外		36 0%
海外		0 0%
飲食店		37 0%
職場		50 0%
調査中		5560 30%
不明		807 4%
合計		18357

※1: 確定患者との接触者として予め把握されていた例

※2: 陽性確定後、調査を行った結果、確定患者との接触が事後に判明した例

居住地	うち解除
那覇市	5480 30% 4657
宜野湾市	1207 7% 987
石垣市	639 3% 449
浦添市	1762 10% 1514
名護市	648 4% 554
糸満市	701 4% 647
沖縄市	1650 9% 1326
豊見城市	857 5% 746
うるま市	993 5% 749
宮古島市	850 5% 751
南城市	428 2% 382
※ 北部保健所管内	201 1% 193
※ 中部保健所管内	1277 7% 1050
※ 南部保健所管内	1427 8% 1271
※ 宮古保健所管内	0 0% 0
※ 八重山保健所管内	41 0% 35
北海道	2 0% 2
秋田県	1 0% 1
宮城県	1 0% 1
茨城県	1 0% 0
群馬県	1 0% 1
埼玉県	9 0% 9
千葉県	8 0% 8
東京都	61 0% 58
神奈川県	10 0% 10
愛知県	11 0% 11
岐阜県	1 0% 1
三重県	1 0% 1
滋賀県	1 0% 1
京都府	4 0% 4
大阪府	20 0% 18
兵庫県	6 0% 6
奈良県	1 0% 1
和歌山県	1 0% 1
岡山県	4 0% 4
香川県	1 0% 1
高知県	1 0% 1
福岡県	9 0% 6
広島県	4 0% 4
熊本県	2 0% 1
鹿児島県	4 0% 2
確認中	31 0% 16
合計	18357 15480

行政検査件数(7月以降)

前日まで	59917件
6月6日	264件
合計	60181件

新規陽性者数

行政検査	41名
保険診療	123名
検査事業	19名
合計	183名

沖縄県におけるコロナウイルス感染症陽性者の状況

1 陽性者一覧

(欠番104例)

確定陽性者	性別	年齢	発病日	確定日	居住地	職業	推定感染経路
18603	女性	10歳未満	6月5日	6月6日	那覇市	確認中	県内確定例の接触者
18602	女性	10代	6月5日	6月6日	那覇市	確認中	県内確定例の接触者
18601	女性	40代	6月5日	6月6日	那覇市	確認中	県内確定例の接触者
18600	男性	30代	6月5日	6月6日	那覇市	確認中	県内確定例の接触者
18599	女性	50代	6月5日	6月6日	那覇市	確認中	県内確定例の接触者
18598	男性	20代	6月5日	6月6日	那覇市	確認中	県内確定例の接触者
18597	女性	30代	6月5日	6月6日	那覇市	確認中	県内確定例の接触者
18596	男性	10歳未満	6月5日	6月6日	那覇市	確認中	県内確定例の接触者
18595	女性	10代	6月5日	6月6日	那覇市	確認中	県内確定例の接触者
18594	男性	60代	6月5日	6月6日	那覇市	確認中	県内確定例の接触者
18593	男性	30代	6月4日	6月6日	南部保健所管内	施設職員	県内確定例の接触者
18592	女性	50代	6月4日	6月6日	宜野湾市	施設職員	県内確定例の接触者
18591	女性	90歳以上	6月4日	6月6日	那覇市	無職	県内確定例の接触者
18590	女性	90歳以上	6月4日	6月6日	那覇市	無職	県内確定例の接触者
18589	女性	90歳以上	6月4日	6月6日	那覇市	無職	県内確定例の接触者
18588	女性	90歳以上	6月4日	6月6日	那覇市	無職	県内確定例の接触者
18587	女性	60代	6月4日	6月6日	那覇市	確認中	県内確定例の接触者
18586	女性	90歳以上	6月4日	6月6日	那覇市	無職	県内確定例の接触者
18585	女性	80代	6月4日	6月6日	那覇市	無職	県内確定例の接触者

確定陽性者	性別	年齢	発病日	確定日	居住地	職業	推定感染経路
18584	女性	90歳以上	6月4日	6月6日	那覇市	無職	県内確定例の接触者
18583	男性	50代	6月4日	6月6日	那覇市	確認中	調査中
18582	男性	20代	6月4日	6月6日	那覇市	確認中	調査中
18581	男性	30代	6月4日	6月6日	那覇市	確認中	調査中
18580	男性	50代	6月4日	6月6日	那覇市	確認中	調査中
18579	男性	40代	6月4日	6月6日	那覇市	確認中	調査中
18578	男性	50代	6月4日	6月6日	那覇市	確認中	調査中
18577	男性	70代	6月4日	6月6日	浦添市	無職	県内確定例の接触者
18576	女性	80代	6月4日	6月6日	浦添市	無職	県内確定例の接触者
18575	男性	10代	6月1日	6月6日	豊見城市	確認中	県内確定例の接触者
18574	男性	10代	6月4日	6月6日	南部保健所管内	確認中	県内確定例の接触者
18573	女性	10代	6月4日	6月6日	南部保健所管内	確認中	県内確定例の接触者
18572	女性	60代	6月4日	6月6日	豊見城市	確認中	県内確定例の接触者
18571	女性	20代	6月5日	6月6日	浦添市	医療従事者	県内確定例の接触者
18570	男性	20代	6月5日	6月6日	糸満市	確認中	県内確定例の接触者
18569	男性	80代	6月5日	6月6日	中部保健所管内	無職	県内確定例の接触者
18568	男性	40代	6月4日	6月6日	沖縄市	施設職員	県内確定例の接触者
18567	男性	70代	6月3日	6月6日	うるま市	無職	県内確定例の接触者
18566	女性	50代	6月4日	6月6日	うるま市	施設職員	県内確定例の接触者
18565	女性	10歳未満	6月4日	6月6日	宮古島市	確認中	県内確定例の接触者
18564	女性	10代	6月4日	6月6日	宮古島市	確認中	県内確定例の接触者

確定陽性者	性別	年齢	発病日	確定日	居住地	職業	推定感染経路
18563	女性	30代	6月4日	6月6日	宮古島市	確認中	県内確定例の接触者
18562	男性	60代	6月5日	6月5日	石垣市	確認中	調査中
18561	男性	10代	6月4日	6月5日	那覇市	確認中	県内確定例の接触者
18560	男性	20代	6月3日	6月5日	沖縄市	飲食業	県内確定例の接触者
18559	男性	10代	6月5日	6月5日	宜野湾市	確認中	調査中
18558	男性	10代	6月4日	6月5日	中部保健所管内	確認中	調査中
18557	男性	70代	6月5日	6月5日	名護市	無職	県内確定例の接触者
18556	男性	20代	6月5日	6月5日	沖縄市	確認中	県内確定例の接触者
18555	女性	10歳未満	6月5日	6月5日	沖縄市	確認中	県内確定例の接触者
18554	女性	10歳未満	6月5日	6月5日	糸満市	確認中	県内確定例の接触者
18553	女性	40代	6月5日	6月5日	うるま市	保育士	県内確定例の接触者
18552	女性	30代	6月4日	6月5日	宜野湾市	医療従事者	県内確定例の接触者
18551	女性	30代	6月4日	6月5日	中部保健所管内	医療従事者	調査中
18550	女性	20代	6月4日	6月5日	うるま市	医療従事者	調査中
18549	女性	50代	6月4日	6月5日	浦添市	介護従事者	県内確定例の接触者
18548	男性	10歳未満	6月4日	6月5日	那覇市	確認中	県内確定例の接触者
18547	女性	60代	6月4日	6月5日	うるま市	医療従事者	調査中
18546	男性	40代	6月3日	6月5日	沖縄市	確認中	県内確定例の接触者
18545	女性	70代	6月3日	6月5日	沖縄市	確認中	県内確定例の接触者
18544	男性	50代	6月4日	6月5日	沖縄市	サービス業	県内確定例の接触者
18543	女性	70代	6月4日	6月5日	沖縄市	確認中	県内確定例の接触者

確定陽性者	性別	年齢	発病日	確定日	居住地	職業	推定感染経路
18542	女性	70代	6月3日	6月5日	石垣市	無職	調査中
18541	女性	70代	確認中	6月5日	石垣市	確認中	調査中
18540	男性	70代	6月1日	6月5日	宮古島市	農業	調査中
18539	男性	30代	6月4日	6月5日	中部保健所管内	飲食業	県内確定例の接触者
18538	男性	20代	6月3日	6月5日	沖縄市	介護従事者	県内確定例の接触者
18537	女性	30代	5月28日	6月5日	中部保健所管内	営業職	調査中
18536	女性	20代	6月2日	6月5日	浦添市	飲食業	調査中
18535	男性	20代	6月5日	6月5日	中部保健所管内	無職	県内確定例の接触者
18534	男性	60代	5月31日	6月5日	南城市	建設業	県内確定例の接触者
18533	男性	20代	5月19日	6月5日	浦添市	公務員	調査中
18532	男性	30代	確認中	6月5日	浦添市	建設業	調査中
18531	男性	10代	6月3日	6月5日	沖縄市	確認中	調査中
18530	女性	40代	5月28日	6月5日	那覇市	無職	調査中
18529	男性	40代	5月31日	6月5日	那覇市	飲食業	調査中
18528	男性	20代	6月3日	6月5日	中部保健所管内	飲食業	調査中
18527	男性	40代	6月4日	6月5日	うるま市	介護従事者	調査中
18526	女性	60代	確認中	6月5日	那覇市	確認中	調査中
18525	男性	60代	確認中	6月5日	那覇市	確認中	調査中
18524	男性	80代	確認中	6月5日	糸満市	無職	調査中
18523	男性	10代	6月3日	6月5日	那覇市	確認中	県内確定例の接触者
18522	男性	60代	確認中	6月5日	沖縄市	建築業	調査中

確定陽性者	性別	年齢	発病日	確定日	居住地	職業	推定感染経路
18521	男性	20代	6月2日	6月5日	那覇市	会社員	調査中
18520	男性	70代	6月1日	6月5日	那覇市	無職	調査中
18519	男性	40代	6月3日	6月5日	那覇市	飲食業	調査中
18518	女性	60代	5月31日	6月5日	那覇市	無職	県内確定例の接触者
18517	女性	30代	6月5日	6月5日	豊見城市	会社員	県内確定例の接触者
18516	男性	20代	6月4日	6月5日	浦添市	学生	調査中
18515	女性	10代	6月4日	6月5日	浦添市	確認中	調査中
18514	女性	50代	6月3日	6月5日	中部保健所管内	無職	県内確定例の接触者
18513	女性	20代	6月3日	6月5日	那覇市	サービス業	調査中
18512	男性	60代	確認中	6月5日	宮古島市	農業	調査中
18511	男性	30代	確認中	6月5日	浦添市	自営業	調査中
18510	女性	30代	6月4日	6月5日	沖縄市	保育士	県内確定例の接触者
18509	女性	40代	6月4日	6月5日	沖縄市	保育士	県内確定例の接触者
18508	女性	90歳以上	6月4日	6月5日	中部保健所管内	無職	県内確定例の接触者
18507	女性	50代	6月4日	6月5日	中部保健所管内	保育士	県内確定例の接触者
18506	男性	40代	6月4日	6月5日	那覇市	サービス業	調査中
18505	男性	40代	6月3日	6月5日	名護市	農業	調査中
18504	女性	10歳未満	6月4日	6月5日	宜野湾市	確認中	県内確定例の接触者
18503	男性	60代	6月4日	6月5日	豊見城市	農業	県内確定例の接触者
18502	女性	50代	6月4日	6月5日	豊見城市	農業	県内確定例の接触者
18501	女性	20代	6月5日	6月5日	南部保健所管内	介護従事者	県内確定例の接触者

確定陽性者	性別	年齢	発病日	確定日	居住地	職業	推定感染経路
18500	女性	20代	6月2日	6月5日	那覇市	接客業	調査中
18499	女性	30代	6月2日	6月5日	那覇市	接客業	調査中
18498	女性	20代	6月2日	6月5日	那覇市	会社員	県内確定例の接触者
18497	男性	10代	5月29日	6月5日	那覇市	学生	調査中
18496	男性	10代	6月4日	6月5日	宜野湾市	確認中	調査中
18495	男性	60代	5月25日	6月5日	南部保健所管内	確認中	調査中
18494	男性	50代	確認中	6月5日	うるま市	確認中	調査中
18493	男性	10歳未満	6月4日	6月5日	那覇市	確認中	調査中
18492	男性	40代	6月2日	6月5日	那覇市	飲食業	調査中
18491	男性	50代	6月1日	6月5日	沖縄市	建設業	県内確定例の接触者
18490	女性	60代	6月3日	6月5日	豊見城市	確認中	県内確定例の接触者
18489	女性	50代	確認中	6月5日	沖縄市	無職	県内確定例の接触者
18488	男性	30代	6月1日	6月5日	那覇市	飲食業	調査中
18487	女性	80代	6月4日	6月5日	沖縄市	確認中	県内確定例の接触者
18486	女性	40代	確認中	6月5日	那覇市	確認中	調査中
18485	男性	50代	6月3日	6月5日	沖縄市	確認中	県内確定例の接触者
18484	女性	10代	6月5日	6月5日	豊見城市	確認中	県内確定例の接触者
18483	女性	70代	5月27日	6月5日	宜野湾市	確認中	県内確定例の接触者
18482	男性	10代	6月4日	6月5日	宜野湾市	確認中	県内確定例の接触者
18481	男性	10代	6月5日	6月5日	浦添市	確認中	調査中
18480	男性	20代	5月31日	6月5日	糸満市	製造業	調査中

確定陽性者	性別	年齢	発病日	確定日	居住地	職業	推定感染経路
18479	男性	50代	6月3日	6月5日	那覇市	確認中	調査中
18478	男性	40代	6月4日	6月5日	うるま市	保育士	県内確定例の接触者
18477	男性	10歳未満	6月3日	6月5日	那覇市	確認中	県内確定例の接触者
18476	男性	50代	6月1日	6月5日	南城市	確認中	調査中
18475	女性	20代	6月4日	6月5日	那覇市	無職	県内確定例の接触者
18474	女性	10代	5月28日	6月5日	沖縄市	確認中	県内確定例の接触者
18473	男性	30代	5月28日	6月5日	沖縄市	確認中	調査中
18472	女性	30代	6月1日	6月5日	糸満市	販売員	県内確定例の接触者
18471	女性	30代	5月30日	6月5日	那覇市	公務員	県内確定例の接触者
18470	女性	80代	6月3日	6月5日	南部保健所管内	確認中	調査中
18469	男性	20代	6月3日	6月5日	沖縄市	確認中	調査中
18468	女性	40代	6月4日	6月5日	宜野湾市	サービス業	県内確定例の接触者
18467	女性	20代	6月5日	6月5日	沖縄市	確認中	調査中
18466	男性	30代	6月3日	6月5日	沖縄市	確認中	調査中
18465	女性	10歳未満	6月4日	6月5日	浦添市	確認中	調査中
18464	女性	20代	6月2日	6月5日	宜野湾市	接客業	調査中
18463	男性	40代	6月3日	6月5日	名護市	確認中	県内確定例の接触者
18462	男性	20代	6月1日	6月5日	沖縄市	学生	県内確定例の接触者
18461	女性	10歳未満	6月3日	6月5日	名護市	確認中	県内確定例の接触者
18460	男性	60代	6月3日	6月5日	沖縄市	建設業	県内確定例の接触者
18459	女性	10歳未満	6月3日	6月5日	名護市	確認中	県内確定例の接触者

確定陽性者	性別	年齢	発病日	確定日	居住地	職業	推定感染経路
18458	男性	30代	6月4日	6月5日	南部保健所管内	運送業	調査中
18457	男性	60代	6月1日	6月5日	宮古島市	農業	調査中
18456	女性	50代	6月4日	6月5日	うるま市	確認中	県内確定例の接触者
18455	男性	60代	6月4日	6月5日	糸満市	無職	県内確定例の接触者
18454	女性	60代	6月3日	6月5日	沖縄市	確認中	調査中
18453	男性	40代	6月3日	6月5日	うるま市	確認中	調査中
18452	男性	10代	6月4日	6月5日	中部保健所管内	確認中	調査中
18451	男性	10代	6月1日	6月5日	沖縄市	確認中	調査中
18450	女性	50代	確認中	6月5日	うるま市	確認中	県内確定例の接触者
18449	女性	30代	6月4日	6月5日	中部保健所管内	サービス業	県内確定例の接触者
18448	男性	50代	6月4日	6月5日	中部保健所管内	建設業	県内確定例の接触者
18447	男性	20代	6月3日	6月5日	沖縄市	確認中	調査中
18446	女性	50代	5月28日	6月5日	中部保健所管内	確認中	県内確定例の接触者
18445	男性	20代	6月3日	6月5日	浦添市	確認中	県内確定例の接触者
18444	女性	40代	6月1日	6月5日	中部保健所管内	確認中	調査中
18443	女性	50代	確認中	6月5日	中部保健所管内	医療従事者	調査中
18442	女性	40代	5月26日	6月5日	那覇市	確認中	県内確定例の接触者
18441	女性	10代	6月2日	6月5日	浦添市	確認中	県内確定例の接触者
18440	女性	20代	6月1日	6月5日	宜野湾市	学生	調査中
18439	女性	60代	6月1日	6月5日	浦添市	確認中	県内確定例の接触者
18438	女性	30代	6月3日	6月5日	沖縄市	公務員	調査中

確定陽性者	性別	年齢	発病日	確定日	居住地	職業	推定感染経路
18437	男性	40代	5月31日	6月5日	那覇市	確認中	調査中
18436	男性	50代	6月3日	6月5日	うるま市	会社員	県内確定例の接触者
18435	男性	40代	6月2日	6月5日	那覇市	確認中	県内確定例の接触者
18434	女性	60代	5月28日	6月5日	南城市	無職	調査中
18433	男性	40代	6月3日	6月5日	南部保健所管内	農業	県内確定例の接触者
18432	男性	50代	6月1日	6月5日	沖縄市	確認中	調査中
18431	女性	50代	6月2日	6月5日	沖縄市	公務員	調査中
18430	男性	20代	6月2日	6月5日	沖縄市	確認中	調査中
18429	女性	50代	6月4日	6月5日	中部保健所管内	確認中	調査中
18428	男性	10代	5月31日	6月5日	沖縄市	確認中	県内確定例の接触者
18427	男性	20代	6月2日	6月5日	沖縄市	飲食業	県内確定例の接触者
18426	女性	10代	6月3日	6月5日	うるま市	確認中	調査中
18425	男性	40代	5月31日	6月5日	中部保健所管内	確認中	調査中
18424	男性	50代	6月3日	6月5日	沖縄市	建築業	調査中
18423	男性	40代	6月3日	6月5日	宜野湾市	確認中	県内確定例の接触者
18422	男性	10代	6月3日	6月5日	宜野湾市	学生	県内確定例の接触者
18421	男性	50代	6月3日	6月5日	那覇市	確認中	調査中
18420	男性	10歳未満	6月4日	6月5日	豊見城市	確認中	県内確定例の接触者
18419	女性	10代	6月2日	6月5日	南部保健所管内	確認中	県内確定例の接触者
18418	女性	10代	5月29日	6月5日	南部保健所管内	確認中	県内確定例の接触者
18417	女性	30代	6月2日	6月5日	南部保健所管内	確認中	県内確定例の接触者

在沖米軍基地内における新型コロナウイルス感染症発生状況

(6月5日 12:00 現在)

1 米軍基地内陽性者数

場所	昨日まで	新規陽性者	合計
嘉手納基地	306	4	310
キャンプマクトリアス	2		2
普天間基地	204		204
キャンプハンセン	462		462
キャンプキンザー	55		55
キャンプフォスター	174		174
ホワイトビーチ	6		6
キャンプコートニー	59	3	62
キャンプシュワブ	95	1	96
トリイ通信施設	23		23
キャンプシールズ	6		6
その他	4		4
不明(確認中含む)	4		4
合計	1400	8	1408
隔離解除(全軍)			1362

2 基地従業員検査状況(濃厚接触者・有症状者)

所属	検査数 (累計)	陽性者 (累計)
嘉手納基地	(68)	(29)
マクトリアス	(1)	
普天間基地	(10)	(4)
キャンプハンセン	(25)	(6)
キャンプキンザー	1 (21)	1 (13)
キャンプフォスター	(25)	(16)
キャンプコートニー	(9)	(6)
キャンプシュワブ	(2)	(1)
陸軍貯油施設	(1)	(1)
トリイ通信施設	(6)	(6)
嘉手納弾薬庫地区	(2)	(2)
その他・不明	(15)	(1)
合計	1 (185)	1 (85)

3 繁華街店員・基地従業員等無症状者を対象としたPCR検査

場所	検査数	陽性者数
北谷町 (7/12)	130	
金武町 (7/19)	198	
ハンセン・普天間基地 従業員(7/25・26)	983	1
計	1311	1

沖縄県新型コロナウイルス感染症対策：警戒レベル判断指標等の状況【令和3年6月6日時点】

判断指標		5/23	5/24	5/25	5/26	5/27	5/28	5/29	5/30	5/31	6/1	6/2	6/3	6/4	6/5	6/6	第1段階 発生早期	第2段階 流行警戒期	第3段階 感染流行期	第4段階 感染まん延期
県内の 医療体制	① 療養者数（入院中・宿泊療養中・自宅療養中・入院等調整中）	1959	1783	1910	2094	2208	2364	2491	2621	2569	2674	2699	2754	2744	2756	2730	23人以下	54人以下	329人以下	329人超
	② 【確保済】病床占有率（入院中/確保済病床数）	95.2	83.4	84.5	86.4	87.7	94.5	95.0	95.7	95.6	97.9	99.5	99.5	97.4	96.1	97.9	30%以下	45%以下	70%以下	70%超
	③ 【確保済】重症者用病床占有率（重症者(県基準)/確保済重症者用病床数）	48.0	50.0	40.7	46.7	44.8	51.7	43.3	34.5	43.3	55.6	58.1	62.2	56.7	58.1	62.5	10%以下	30%以下	60%以下	60%超
県内の 感染状況	④ 新規感染者数（直近1週間合計）	1222	1267	1355	1454	1496	1602	1706	1821	1859	1826	1821	1825	1759	1685	1597	14人以下	37人以下	211人以下	211人超
	⑤ 感染経路不明な症例の割合（直近1週間平均）	60.6	61.0	59.5	58.5	57.6	56.0	56.8	55.7	54.3	54.4	54.8	54.6	55.6	54.4	53.1	30%以下	50%以下	70%以下	70%超
	⑥ 新規PCR検査の陽性率（直近1週間平均）	8.4	8.6	9.9	10.2	10.4	10.0	11.3	11.0	10.8	10.7	10.9	9.8	8.9	8.8		1%以下	3%以下	7%以下	7%超
	⑦ 入院1週間以内の重症化率（直近1週間平均）	0.6	0.6	0.6	0.6	0.6	0.6	0.6	0.6	0.6	0.6	0.6	0.6	0.6	0.6	0.7	10%以下	15%以下	20%以下	20%超
参考指標	① 【確保済】重症者用病床占有率（重症者(国基準)/確保済重症者用病床数）	77.6	80.0	73.6	73.6	75.3	77.4	77.6	77.4	76.6	81.5	82.4	80.6	81.7	81.0	82.2	フェーズⅠ	フェーズⅡ	フェーズⅢ	フェーズⅣ
国指標 (病床率 関係)	① 病床占有率（入院中/確保病床数）	85.8	76.2	75.4	79.5	83.9	91.5	93.8	95.2	95.7	103.9	103.8	112.0	110.1	109.2	112.0	未設定	未設定	20%以上	50%以上
	② 重症者用病床占有率（重症者(国基準)/重症者用確保病床数）	90.8	92.3	98.5	98.5	112.3	110.8	116.9	126.2	126.2	135.4	129.2	133.8	136.9	130.8	135.4	未設定	未設定	20%以上	50%以上
	新 入院率(入院中/療養者数)	24.3	23.7	23.1	22.2	22.2	22.6	22.0	21.3	21.8	22.7	22.5	23.8	23.5	23.2	24.0	未設定	未設定	40%以下	25%以下
関係数値	項目名	5/23	5/24	5/25	5/26	5/27	5/28	5/29	5/30	5/31	6/1	6/2	6/3	6/4	6/5	6/6				
	① 【確保済】医療機関病床数	500	507	522	538	560	566	578	582	586	621	610	658	661	665	669				
	② うち【確保済】(県基準)重症者用病床数	25	26	27	30	29	29	30	29	30	27	31	37	30	31	32				
	③ うち【確保済】(国基準)重症者用病床数	76	75	87	87	97	93	98	106	107	108	102	108	109	105	107				
	④ 即応病床(計画)数	425	425	425	425	425	425	425	425	425	536	536	536	536	536	536				
	⑤ うち重症者用即応病床(計画)数	51	51	51	51	51	51	51	51	51	63	63	63	63	63	63				
	⑥ 確保病床数	555	555	585	585	585	585	585	585	585	585	585	585	585	585	585				
	⑦ うち重症者用確保病床数	65	65	65	65	65	65	65	65	65	65	65	65	65	65	65				
	⑧ 宿泊施設病床数	413	413	413	413	413	413	413	413	413	413	413	413	413	413	413				
	⑨ 新規感染者数	156	104	256	302	240	313	335	271	142	223	297	244	247	261	183				
	⑩ 感染経路不明者数	103	72	141	155	137	155	206	148	67	126	158	137	136	144	80				
療養者数	⑪ 入院中	476	423	441	465	491	535	549	557	560	608	607	655	644	639	655				
	うち(県基準)重症者数	12	13	11	14	13	15	13	10	13	15	18	23	17	18	20				
	うち(県基準)中等症者数	256	257	265	269	283	300	351	355	356	371	380	396	401	413	421				
	うち(国基準)重症者数	59	60	64	64	73	72	76	82	82	88	84	87	89	85	88				
	うち(国基準)中等症者数	209	210	212	219	223	243	288	283	287	298	314	332	329	346	353				
	⑫ 入院等調整中	654	570	630	685	676	717	800	771	664	653	696	656	611	629	566				
	⑬ 宿泊施設療養中	197	207	202	212	213	218	215	205	205	208	209	203	198	189	177				
	⑭ 自宅療養中	632	583	637	732	828	894	927	1088	1140	1205	1187	1240	1291	1299	1332				
	⑮ 療養者数 合計(⑪+⑫+⑬+⑭)	1959	1783	1910	2094	2208	2364	2491	2621	2569	2674	2699	2754	2744	2756	2730				

国と沖縄県の感染警戒レベル判断指標の比較

国は8月7日付け事務連絡「今後の感染状況の変化に対応した対策の実施に関する指標及び目安について」で、指標及び目安を提示したが、これらの指標はあくまで目安であり、一つひとつの指標をもって機械的に判断するのではなく、総合的に判断して、感染状況に応じて積極的かつ機動的に対策を講じることとされている。

沖縄県判断指標				国判断指標				備考	
1	療養者数	2730 人	第4段階	1	療養者数	187.38 人	ステージIV相当	○ステージⅢ 20人(292人)以上 ○ステージIV 30人(438人)以上	
2	現時点:病床占有率	①実際に確保済みの病床数	第4段階	2	病床占有率	②確保病床数	ステージIV相当	○各項目の定義 ①実際に確保済みの病床:各医療機関に確認し、本日時点の病床確保数 ②確保病床数:空床にしておく、あるいはすぐさまその病床で療養している患者を転床させる等により、コロナ患者の発生・受入れ要請があれば、即時患者受入れを行うことについて医療機関と調整している病床数 ○ステージⅢ ②確保病床使用率1/5以上 ○ステージIV ②確保病床使用率1/2以上	
		97.9%				112.0%			
3	現時点:重症者用病床占有率	①実際に確保済みの病床数	第4段階	3	重症者用病床占有率	②確保病床数	ステージIV相当	○ステージⅢ 15人(219人)以上 ○ステージIV 25人(365人)以上	
		62.5%				135.4%			
3		655 / 669				655 / 585			
		20 / 32				88 / 65			
4	新規感染者数	1597 人	第4段階	4	新規感染者数	109.61 人	ステージIV相当	○ステージⅢ 5%以上 ○ステージIV 10%以上	
5	感染経路不明な症例の割合	53.1 %	第3段階	5	感染経路不明割合	53.1 %	ステージⅢ or IV相当	○ステージⅢ・IV 40%以下 ○ステージIV 25%以下	
6	新規PCR検査の陽性率	8.8 %	第4段階	6	PCR陽性率	8.8 %	ステージⅢ相当	○ステージⅢ・IV 先週より増加	
7	入院1週間以内の重症化率	0.7 %	第1段階	7	入院率	24.0%	ステージIV相当		
※ステージⅠ又はステージⅡに相当する数値は示されていない				参 考	直近1週間と先週との比較	今週	先週	ステージⅠ or Ⅱ相当	
						1597 人	1821 人		

①非コロナ病床：利用率一覧表

1. ICU

No.	地域名	5/23	5/24	5/25	5/26	5/27	5/28	5/29	5/30	5/31	6/1	6/2	6/3	6/4	6/5	6/6
①	北部	50.0%	50.0%	50.0%	50.0%	150.0%	150.0%	150.0%	150.0%	150.0%	150.0%	150.0%	150.0%	150.0%	150.0%	150.0%
②	中部	70.6%	73.5%	73.5%	75.8%	59.4%	70.0%	63.3%	60.0%	64.5%	74.2%	77.1%	88.6%	88.6%	85.7%	82.9%
③	南部	84.9%	86.8%	90.6%	84.9%	86.8%	83.0%	83.0%	83.0%	79.2%	77.4%	84.9%	84.9%	88.7%	88.7%	88.7%
④	那覇	83.3%	80.0%	93.3%	80.0%	80.0%	80.0%	76.7%	76.7%	80.0%	66.7%	80.0%	70.0%	73.3%	70.0%	67.9%
⑤	本島計	79.8%	80.7%	85.7%	80.5%	78.6%	80.0%	77.4%	76.5%	76.7%	75.0%	82.5%	83.3%	85.8%	84.2%	83.1%
⑥	久米島	-	-	-	-	-	-	-	-	-	-	-	-	-	-	-
⑦	宮古	100.0%	75.0%	75.0%	75.0%	100.0%	100.0%	100.0%	100.0%	100.0%	100.0%	100.0%	100.0%	100.0%	100.0%	100.0%
⑧	八重山	-	-	-	-	-	-	-	-	-	-	-	-	-	-	-
⑨	離島計	100.0%	75.0%	75.0%	75.0%	100.0%	100.0%	100.0%	100.0%	100.0%	100.0%	100.0%	100.0%	100.0%	100.0%	100.0%
⑩	総合計	80.5%	80.5%	85.4%	80.3%	79.3%	80.7%	78.2%	77.3%	77.5%	75.8%	83.1%	83.9%	86.3%	84.7%	83.6%

2. HCU

①	北部	90.0%	90.0%	90.0%	90.0%	90.0%	90.0%	90.0%	90.0%	90.0%	90.0%	90.0%	90.0%	90.0%	80.0%	80.0%
②	中部	81.3%	68.8%	62.5%	75.0%	68.8%	75.0%	65.6%	59.4%	53.1%	68.8%	84.4%	75.0%	78.1%	78.1%	81.3%
③	南部	84.4%	78.1%	87.5%	84.4%	87.5%	84.8%	82.8%	82.8%	75.9%	75.9%	82.8%	82.8%	79.3%	75.9%	75.9%
④	那覇	87.5%	87.5%	93.8%	93.8%	93.8%	93.8%	87.5%	87.5%	93.8%	100.0%	100.0%	93.8%	81.3%	75.0%	50.0%
⑤	本島計	84.4%	77.8%	80.0%	83.3%	82.2%	83.5%	78.2%	75.9%	72.4%	79.3%	87.4%	82.8%	80.5%	77.0%	73.6%
⑥	久米島	-	-	-	-	-	-	-	-	-	-	-	-	-	-	-
⑦	宮古	100.0%	100.0%	100.0%	100.0%	100.0%	100.0%	100.0%	100.0%	100.0%	100.0%	100.0%	100.0%	100.0%	100.0%	100.0%
⑧	八重山	100.0%	100.0%	100.0%	100.0%	100.0%	100.0%	100.0%	100.0%	100.0%	100.0%	100.0%	100.0%	100.0%	100.0%	100.0%
⑨	離島計	100.0%	100.0%	100.0%	100.0%	100.0%	100.0%	100.0%	100.0%	100.0%	100.0%	100.0%	100.0%	100.0%	100.0%	100.0%
⑩	総合計	85.1%	78.7%	80.9%	84.0%	83.0%	84.2%	79.1%	76.9%	73.6%	80.2%	87.9%	83.5%	81.3%	78.0%	74.7%

3. 一般病床

①	北部	82.6%	81.8%	84.3%	84.3%	86.8%	86.8%	85.2%	84.3%	84.6%	86.3%	87.7%	85.7%	88.0%	86.8%	86.0%
②	中部	99.2%	97.6%	100.5%	102.8%	100.6%	99.6%	99.2%	96.8%	97.5%	98.2%	95.9%	97.8%	97.2%	96.1%	96.6%
③	南部	96.6%	96.6%	96.4%	96.4%	96.3%	95.3%	95.5%	94.6%	93.9%	93.9%	93.6%	93.4%	93.5%	93.3%	93.3%
④	那覇	90.0%	90.4%	92.8%	93.7%	94.1%	96.4%	91.5%	91.5%	90.7%	90.9%	92.3%	94.7%	94.4%	91.7%	92.9%
⑤	本島計	94.9%	94.4%	95.9%	96.8%	96.4%	96.2%	95.0%	93.8%	93.6%	94.0%	93.6%	94.4%	94.4%	93.3%	93.6%
⑥	久米島	100.0%	100.0%	100.0%	100.0%	100.0%	100.0%	100.0%	100.0%	100.0%	100.0%	100.0%	100.0%	100.0%	100.0%	100.0%
⑦	宮古	90.1%	94.8%	95.3%	95.3%	93.2%	95.3%	84.8%	86.4%	86.4%	92.0%	92.0%	91.4%	92.0%	94.3%	93.1%
⑧	八重山	73.2%	72.6%	75.6%	74.4%	73.8%	73.2%	74.4%	73.8%	75.6%	81.5%	85.7%	79.2%	79.8%	79.2%	79.2%
⑨	離島計	82.9%	85.0%	86.6%	86.1%	84.8%	85.6%	80.7%	81.3%	82.1%	87.4%	89.4%	86.0%	86.6%	87.4%	86.8%
⑩	総合計	94.0%	93.7%	95.2%	96.0%	95.5%	95.3%	93.8%	92.8%	92.7%	93.5%	93.2%	93.7%	93.8%	92.9%	93.1%

②非コロナ病床：利用数一覧表

1. ICU

No	地域名	5/29			5/30			5/31			6/1			6/2			6/3			6/4			6/5			6/6		
		病床数	利用数	残数	病床数	利用数	残数	病床数	利用数	残数	病床数	利用数	残数	病床数	利用数	残数	病床数	利用数	残数	病床数	利用数	残数	病床数	利用数	残数	病床数	利用数	残数
①	北部	2	3	△1	2	3	△1	2	3	△1	2	3	△1	2	3	△1	2	3	△1	2	3	△1	2	3	△1	2	3	△1
②	中部	30	19	11	30	18	12	31	20	11	31	23	8	35	27	8	35	31	4	35	31	4	35	30	5	35	29	6
③	南部	53	44	9	53	44	9	53	42	11	53	41	12	53	45	8	53	45	8	53	47	6	53	47	6	53	47	6
④	那覇	30	23	7	30	23	7	30	24	6	30	20	10	30	24	6	30	21	9	30	22	8	30	21	9	28	19	9
⑤	本島計	115	89	26	115	88	27	116	89	27	116	87	29	120	99	21	120	100	20	120	103	17	120	101	19	118	98	20
⑥	久米島	0	0	0	0	0	0	0	0	0	0	0	0	0	0	0	0	0	0	0	0	0	0	0	0	0	0	0
⑦	宮古	4	4	0	4	4	0	4	4	0	4	4	0	4	4	0	4	4	0	4	4	0	4	4	0	4	4	0
⑧	八重山	0	0	0	0	0	0	0	0	0	0	0	0	0	0	0	0	0	0	0	0	0	0	0	0	0	0	0
⑨	離島計	4	4	0	4	4	0	4	4	0	4	4	0	4	4	0	4	4	0	4	4	0	4	4	0	4	4	0
⑩	総合計	119	93	26	119	92	27	120	93	27	120	91	29	124	103	21	124	104	20	124	107	17	124	105	19	122	102	20

2. HCU

①	北部	10	9	1	10	9	1	10	9	1	10	9	1	10	9	1	10	9	1	10	9	1	10	8	2	10	8	2
②	中部	32	21	11	32	19	13	32	17	15	32	22	10	32	27	5	32	24	8	32	25	7	32	25	7	32	26	6
③	南部	29	24	5	29	24	5	29	22	7	29	22	7	29	24	5	29	24	5	29	23	6	29	22	7	29	22	7
④	那覇	16	14	2	16	14	2	16	15	1	16	16	0	16	16	0	16	15	1	16	13	3	16	12	4	16	8	8
⑤	本島計	87	68	19	87	66	21	87	63	24	87	69	18	87	76	11	87	72	15	87	70	17	87	67	20	87	64	23
⑥	久米島	0	0	0	0	0	0	0	0	0	0	0	0	0	0	0	0	0	0	0	0	0	0	0	0	0	0	0
⑦	宮古	0	0	0	0	0	0	0	0	0	0	0	0	0	0	0	0	0	0	0	0	0	0	0	0	0	0	0
⑧	八重山	4	4	0	4	4	0	4	4	0	4	4	0	4	4	0	4	4	0	4	4	0	4	4	0	4	4	0
⑨	離島計	4	4	0	4	4	0	4	4	0	4	4	0	4	4	0	4	4	0	4	4	0	4	4	0	4	4	0
⑩	総合計	91	72	19	91	70	21	91	67	24	91	73	18	91	80	11	91	76	15	91	74	17	91	71	20	91	68	23

3. 一般病床

①	北部	357	304	53	357	301	56	357	302	55	357	308	49	357	313	44	357	306	51	357	314	43	357	310	47	357	307	50
②	中部	1,344	1,333	11	1,346	1,303	43	1,344	1,311	33	1,344	1,320	24	1,344	1,289	55	1,344	1,314	30	1,344	1,306	38	1,344	1,291	53	1,305	1,260	45
③	南部	1,676	1,600	76	1,676	1,585	91	1,676	1,574	102	1,676	1,574	102	1,676	1,569	107	1,681	1,570	111	1,681	1,571	110	1,681	1,569	112	1,681	1,569	112
④	那覇	883	808	75	883	808	75	883	801	82	865	786	79	865	798	67	865	819	46	854	806	48	854	783	71	854	793	61
⑤	本島計	4,260	4,045	215	4,262	3,997	265	4,260	3,988	272	4,242	3,988	254	4,242	3,969	273	4,247	4,009	238	4,236	3,997	239	4,236	3,953	283	4,197	3,929	268
⑥	久米島	15	15	0	15	15	0	15	15	0	15	15	0	15	15	0	15	15	0	15	15	0	15	15	0	15	15	0
⑦	宮古	191	162	29	191	165	26	191	165	26	174	160	14	174	160	14	174	159	15	174	160	14	174	164	10	174	162	12
⑧	八重山	168	125	43	168	124	44	168	127	41	168	137	31	168	144	24	168	133	35	168	134	34	168	133	35	168	133	35
⑨	離島計	374	302	72	374	304	70	374	307	67	357	312	45	357	319	38	357	307	50	357	309	48	357	312	45	357	310	47
⑩	総合計	4,634	4,347	287	4,636	4,301	335	4,634	4,295	339	4,599	4,300	299	4,599	4,288	311	4,604	4,316	288	4,593	4,306	287	4,593	4,265	328	4,554	4,239	315

全国の「直近1週間の人口10万人当たり新規感染者数」(沖縄県独自調査)

都道府県名	人口	5月30日	5月31日	6月1日	6月2日	6月3日	6月4日	6月5日	1週間計	(先週同 曜日比)	人口10万人当 たりの新規感 染者数	順位
北海道	5,244,153	288	279	254	317	300	203	276	1,917	-166	36.55	2位
青森県	1,230,715	1	11	16	15	10	13	9	75	-16	6.09	
岩手県	1,212,201	9	6	6	17	7	9	9	63	-11	5.20	
宮城県	2,292,690	10	4	20	20	25	30	15	124	-2	5.41	
秋田県	952,005	0	0	3	0	2	0	0	5	0	0.53	
山形県	1,064,954	8	5	3	7	7	5	7	42	-1	3.94	
福島県	1,825,055	11	13	5	14	10	11	9	73	-8	4.00	
茨城県	2,854,131	28	16	25	38	22	45	27	201	-23	7.04	
栃木県	1,932,091	26	13	33	27	25	23	25	172	0	8.90	
群馬県	1,926,370	19	9	17	23	18	23	10	119	-20	6.18	
埼玉県	7,343,453	122	67	114	132	122	102	119	778	-36	10.59	
千葉県	6,281,394	93	89	63	109	99	121	137	711	37	11.32	
東京都	13,971,109	448	260	471	487	508	472	436	3,082	-103	22.06	4位
神奈川県	9,216,009	233	139	159	218	215	234	224	1,422	-34	15.43	8位
新潟県	2,199,746	19	8	23	18	19	10	13	110	-7	5.00	
富山県	1,034,670	6	6	14	10	7	7	9	59	-10	5.70	
石川県	1,133,753	14	25	20	18	9	11	14	111	-8	9.79	
福井県	762,679	0	3	0	7	3	2	1	16	-1	2.10	
山梨県	806,210	5	7	8	10	8	21	47	106	42	13.15	
長野県	2,034,971	10	11	18	16	18	8	15	96	-6	4.72	
岐阜県	1,975,397	54	42	70	74	71	34	43	388	-20	19.64	6位
静岡県	3,618,972	42	29	43	40	44	34	50	282	-8	7.79	
愛知県	7,545,268	305	145	305	287	288	266	218	1,814	-129	24.04	3位
三重県	1,768,632	19	22	22	23	26	26	23	161	-14	9.10	
滋賀県	1,412,415	39	31	29	33	38	41	34	245	-15	17.35	7位
京都府	2,568,427	69	23	32	62	46	44	49	325	4	12.65	
大阪府	8,817,372	197	98	201	213	226	189	174	1,298	-42	14.72	10位
兵庫県	5,438,891	101	29	112	104	70	75	81	572	-16	10.52	
奈良県	1,322,970	15	15	23	19	20	28	18	138	0	10.43	
和歌山県	914,055	5	1	3	8	4	0	2	23	-15	2.52	
鳥取県	551,402	0	0	1	0	0	0	0	1	-2	0.18	
島根県	666,941	5	0	2	1	0	2	0	10	-6	1.50	
岡山県	1,882,356	27	21	20	37	31	16	20	172	-28	9.14	
広島県	2,794,862	79	65	51	70	57	59	47	428	-56	15.31	9位
山口県	1,341,506	8	14	15	17	12	13	10	89	-11	6.63	
徳島県	721,721	1	0	0	1	0	1	3	6	1	0.83	
香川県	949,357	5	6	9	7	6	2	6	41	-3	4.32	
愛媛県	1,326,487	6	1	5	4	1	1	3	21	-4	1.58	
高知県	689,795	25	20	25	27	19	14	19	149	-6	21.60	5位
福岡県	5,108,038	152	66	81	116	102	79	85	681	-105	13.33	
佐賀県	808,821	6	3	7	3	6	5	4	34	-12	4.20	
長崎県	1,310,660	13	3	14	10	18	16	29	103	17	7.86	
熊本県	1,735,901	26	11	32	17	20	10	12	128	-18	7.37	
大分県	1,124,983	23	13	17	22	12	4	8	99	-16	8.80	
宮崎県	1,063,324	1	4	2	3	5	4	0	19	-7	1.79	
鹿児島県	1,589,416	31	11	25	32	25	26	47	197	18	12.39	
沖縄県	1,458,839	271	142	223	297	244	247	261	1,685	-74	115.50	1位
計	125,825,167	2875	1786	2641	3030	2825	2586	2648	18,391	-940	14.62	
米軍在沖		1	2	2	2	3	6	8	24	5		

・「直近1週間の人口10万人当たり新規感染者数」

2.5~

15~

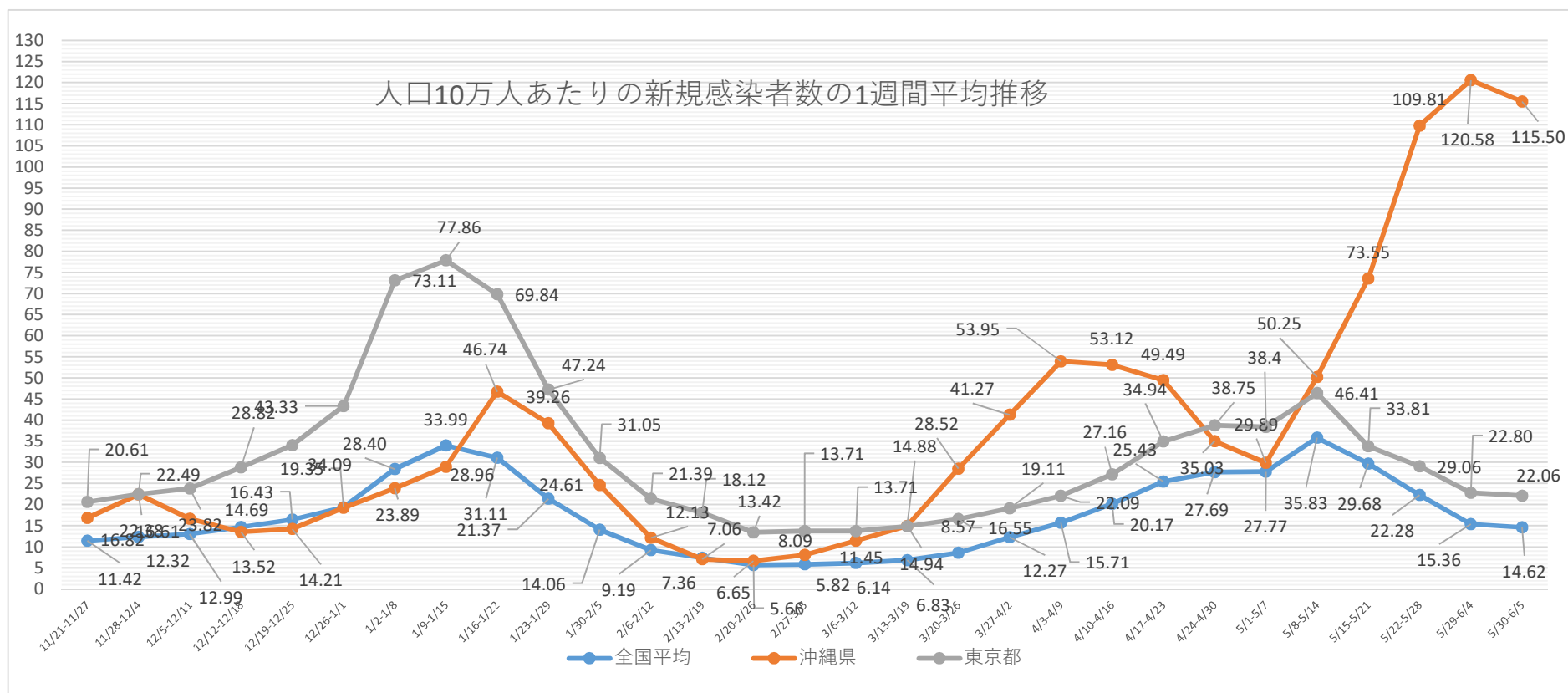
25~

※人口は各都道府県発表の人口推計による(11/10時点での最新のもの)。北海道は発表がないので住民基本台帳人口より。

※各都道府県の新規感染者数は沖縄県の独自調査による(速報値なのでさかのぼっての修正があります。)

	11/21-11/27	11/28-12/4	12/5-12/11	12/12-12/18	12/19-12/25	12/26-1/1	1/2-1/8	1/9-1/15	1/16-1/22	1/23-1/29	1/30-2/5	2/6-2/12	2/13-2/19	2/20-2/26	2/27-3/5	3/6-3/12	3/13-3/19	3/20-3/26	3/27-4/2	4/3-4/9	4/10-4/16	4/17-4/23	4/24-4/30	5/1-5/7	5/8-5/14	5/15-5/21	5/22-5/28	5/29-6/4	5/30-6/5
全国平均	11.42	12.32	12.99	14.69	16.43	19.35	28.40	33.99	31.11	21.37	14.06	9.19	7.36	5.66	5.82	6.14	6.83	8.57	12.27	15.71	20.17	25.43	27.69	27.77	35.83	29.68	22.28	15.36	14.62
沖縄県	16.82	22.38	16.61	13.52	14.21	19.22	23.89	28.96	46.74	39.26	24.61	12.13	7.06	6.65	8.09	11.45	14.94	28.52	41.27	53.95	53.12	49.49	35.03	29.89	50.25	73.55	109.81	120.58	115.50
東京都	20.61	22.49	23.82	28.82	34.09	43.33	73.11	77.86	69.84	47.24	31.05	21.39	18.12	13.42	13.71	14.88	16.55	19.11	22.09	27.16	34.94	38.75	38.4	46.41	33.81	29.06	22.80	22.06	
北海道	30.27	26.52	24.99	18.08	14.96	15.72	14.75	22.63	17.87	15.22	13.31	8.94	6.01	5.84	6.06	8.5	9.02	8.01	8.1	9.29	11.04	15.75	22.31	30.55	68.13	75.78	69.26	39.72	36.55
大阪府	27.47	29.83	27.15	25.9	21.76	21.16	34.15	42.28	39.75	30.18	18.16	10.62	8.17	6.09	5.82	6.6	9.2	15.23	36.09	56.54	78.56	88.73	88.19	73.38	64.93	41.84	24.42	15.2	14.72

※全国等の数値は、報道資料等から総括情報部が独自に集計した数値になります。



※10/3~11/5まで34日間 沖縄4/2~4/5まで4日間 新規感染者数の10万人あたり割合で全国ワースト（沖縄5/22~1位）

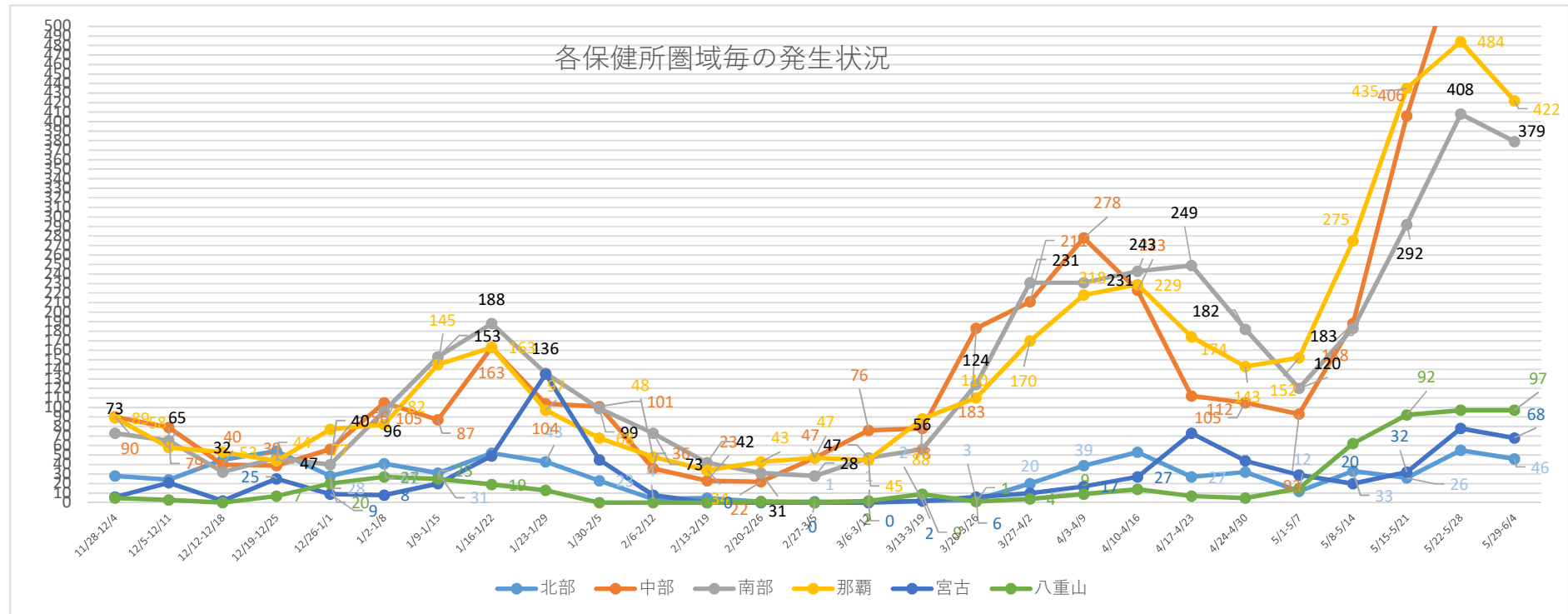
※8/1-9/7まで38日間前回ワースト※10/24~累計感染者数の10万人あたり全国ワースト 6/3ワースト1位（沖縄1222、東京1161）

各市及び各保健所管内の1週間毎の感染者新規発生状況

	11/28- 12/4	12/5- 12/11	12/12- 12/18	12/19- 12/25	12/26- 1/1	1/2- 1/8	1/9- 1/15	1/16- 1/22	1/23- 1/29	1/30- 2/5	2/6- 2/12	2/13- 2/19	2/20- 2/26	2/27- 3/5	3/6- 3/12	3/13- 3/19	3/20- 3/26	3/27- 4/2	4/3-4/9	4/10- 4/16	4/17- 4/23	4/24- 4/30	5/1- 5/7	5/8- 5/14	5/15- 5/21	5/22- 5/28	5/29- 6/4	
名護市	20	20	31	22	25	35	28	50	38	21	4	5	1	0	1	2	2	19	29	38	13	19	5	25	24	51	44	
北部保健所管内	8	4	14	32	3	6	3	2	5	2	0	0	0	1	0	0	1	1	10	15	14	13	7	8	2	4	2	
宜野湾市	17	10	7	9	11	18	27	28	17	16	2	3	10	12	20	32	66	63	53	72	24	21	17	48	109	138	121	
沖縄市	44	28	13	18	16	38	24	42	30	31	12	4	1	22	20	16	46	55	95	73	42	32	21	38	120	239	199	
うるま市	11	12	5	4	2	15	20	64	31	35	15	12	7	5	20	8	20	31	48	20	17	25	38	39	91	106	125	
中部保健所管内	18	29	15	8	27	34	16	29	26	19	7	4	4	8	16	22	51	62	82	58	29	27	17	63	86	102	124	
那覇市	89	58	53	44	77	82	145	163	97	68	48	34	43	47	45	88	110	170	218	229	174	143	152	275	435	484	422	
浦添市	30	23	11	14	15	23	55	58	45	54	28	19	18	12	18	34	49	86	73	88	56	38	24	48	96	164	167	
豊見城市	12	16	9	6	5	16	10	29	37	23	9	6	2	5	8	6	13	40	38	32	44	32	22	36	53	66	64	
糸満市	6	7	3	3	6	11	31	51	25	5	2	11	2	4	11	4	21	36	22	26	35	27	11	17	44	52	28	
南城市	4	10	3	9	2	16	14	20	10	3	1	0	2	1	3	3	10	12	17	26	29	13	11	22	27	23	23	
南部保健所管内	21	9	6	15	12	30	43	30	19	14	33	6	7	6	7	9	31	57	81	71	85	72	52	60	72	103	97	
宮古島市	6	21	2	25	9	8	20	49	135	45	8	0	0	0	0	2	6	10	17	27	73	44	29	20	32	78	68	
宮古保健所管内	0	0	0	0	0	0	0	0	0	0	0	0	0	0	0	0	0	0	0	0	0	0	0	0	0	0	0	0
石垣市	2	0	0	7	20	27	25	19	13	0	0	0	1	0	2	9	1	4	9	14	6	5	15	60	90	88	97	
八重山保健所管内	3	3	0	0	0	0	0	0	0	0	0	0	0	0	0	0	0	0	0	0	1	0	0	2	2	9	0	
県外	2	2	1	2	20	20	5	6	4	2	2	1	4	2	2	6	2	3	2	7	6	6	7	11	12	3	6	
	293	252	173	218	250	379	466	640	532	338	171	105	102	125	173	241	429	649	794	796	648	517	428	772	1295	1710	1587	

各保健所管内の圏域毎の状況

	11/28-12/4	12/5-12/11	12/12-12/18	12/19-12/25	12/26-1/1	1/2-1/8	1/9-1/15	1/16-1/22	1/23-1/29	1/30-2/5	2/6-2/12	2/13-2/19	2/20-2/26	2/27-3/5	3/6-3/12	3/13-3/19	3/20-3/26	3/27-4/2	4/3-4/9	4/10-4/16	4/17-4/23	4/24-4/30	5/1-5/7	5/8-5/14	5/15-5/21	5/22-5/28	5/29-6/4
北部	28	24	45	54	28	41	31	52	43	23	4	5	1	1	1	2	3	20	39	53	27	32	12	33	26	55	46
中部	90	79	40	39	56	105	87	163	104	101	36	23	22	47	76	78	183	211	278	223	112	105	93	188	406	585	569
南部	73	65	32	47	40	96	153	188	136	99	73	42	31	28	47	56	124	231	231	243	249	182	120	183	292	408	379
那覇	89	58	53	44	77	82	145	163	97	68	48	34	43	47	45	88	110	170	218	229	174	143	152	275	435	484	422
宮古	6	21	2	25	9	8	20	49	135	45	8	0	0	0	0	2	6	10	17	27	73	44	29	20	32	78	68
八重山	5	3	0	7	20	27	25	19	13	0	0	0	1	0	2	9	1	4	9	14	7	5	15	62	92	97	97

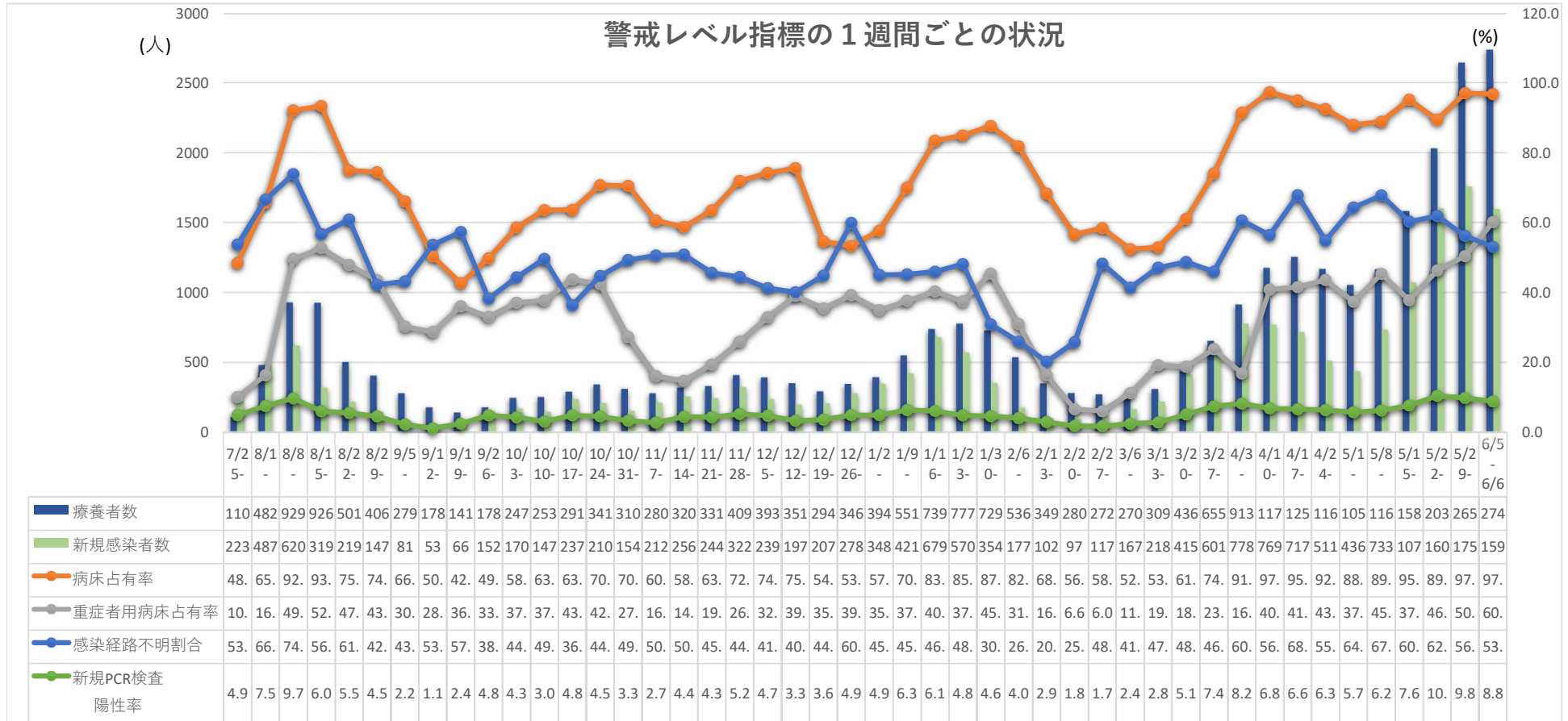


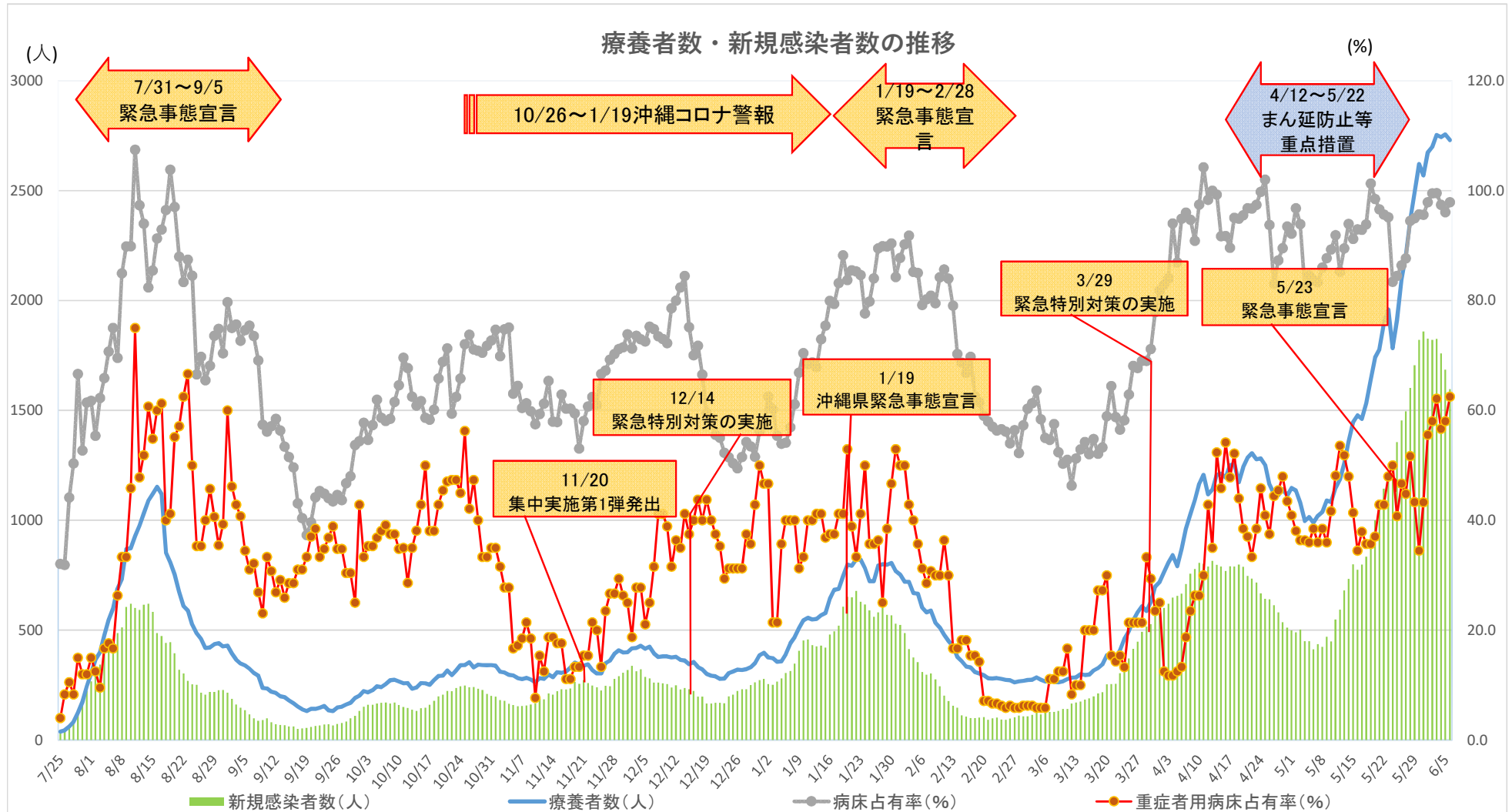
各市町村別モニタリング

6月5日集計

市町村名	人口	5/2-5/8	5/9-5/15	5/16-5/22	5/23-5/29	5/30-6/5	週割合	直近1週間10 万人あたり新規	
那覇市	322,624	156	278	356	500	422	27%	130.80	北部町村
宜野湾市	98,689	19	51	77	154	121	8%	122.61	2
石垣市	49,562	21	62	82	92	97	6%	195.71	中部町村
浦添市	114,531	20	49	78	179	167	11%	145.81	124
名護市	63,161	5	29	23	54	44	3%	69.66	南部町村
糸満市	61,811	11	19	36	51	28	2%	45.30	97
沖縄市	142,217	15	46	94	246	199	13%	139.93	宮古町村
豊見城市	64,436	26	35	44	67	64	4%	99.32	0
うるま市	123,976	30	42	80	107	125	8%	100.83	八重山町村
宮古島市	54,625	27	19	26	62	68	4%	124.49	0
南城市	43,945	12	24	24	26	23	1%	52.34	
国頭村	4,746	0	1	0	0	0	0%	0.00	
大宜味村	3,089	0	1	2	0	0	0%	0.00	
東村	1,805	0	0	0	0	0	0%	0.00	
今帰仁村	9,411	1	0	0	0	0	0%	0.00	
本部町	13,234	3	5	0	3	1	0%	7.56	
恩納村	11,038	2	5	0	8	5	0%	45.30	
宜野座村	6,071	0	0	0	4	2	0%	32.94	
金武町	11,573	6	32	4	2	6	0%	51.84	
伊江村	4,593	3	0	0	0	0	0%	0.00	
読谷村	41,446	2	10	19	24	23	1%	55.49	
嘉手納町	13,681	0	1	8	12	9	1%	65.78	
北谷町	29,097	0	10	23	32	42	3%	144.34	
北中城村	17,345	1	3	3	21	26	2%	149.90	
中城村	21,284	7	5	13	13	11	1%	51.68	
西原町	35,322	14	15	15	48	27	2%	76.44	
与那原町	19,810	6	10	8	17	17	1%	85.82	
南風原町	39,348	17	13	21	32	34	2%	86.41	
渡嘉敷村	725	0	0	1	0	0	0%	0.00	
座間味村	942	0	2	0	0	0	0%	0.00	
粟国村	701	1	0	0	0	0	0%	0.00	
渡名喜村	378	1	0	0	0	0	0%	0.00	
南大東村	1,248	0	0	0	0	0	0%	0.00	
北大東村	591	0	1	0	0	0	0%	0.00	
伊平屋村	1,251	0	0	0	0	0	0%	0.00	
伊是名村	1,430	0	0	0	0	1	0%	69.93	
久米島町	7,873	0	3	2	1	0	0%	0.00	
八重瀬町	31,338	13	15	10	26	19	1%	60.63	
多良間村	1,172	0	0	0	0	0	0%	0.00	
竹富町	4,343	0	2	2	4	0	0%	0.00	
与那国町	1,716	0	0	0	5	0	0%	0.00	
他県		4	10	10	2	3	0%		
確認中		3	11	0	3	3	0%		
計	1,476,178	426	809	1,061	1,795	1587	100%	107.51	
那覇	322,624	156	278	356	500	422	27%	130.80	那覇
南部	422,999	121	186	239	447	379	24%	89.60	南部
中部	516,417	82	205	321	623	569	36%	110.18	中部
北部	102,720	12	36	25	57	46	3%	44.78	北部
宮古	55,797	27	19	26	62	68	4%	121.87	宮古
八重山	55,621	21	64	84	101	97	6%	174.39	八重山

※陽性者数は確定日ベース





新規感染者に占める60歳以上の割合

