

## 第126回沖縄県新型コロナウイルス感染症対策本部会議

日 時：令和3年10月7日（木）16:00～17:00

場 所：県庁6階第1・2特別会議室

### 次 第

#### 1 開 会

#### 2 報告事項

- (1) 沖縄県内における新型コロナウイルス感染症患者の発生等について
- (2) 米軍基地内における新型コロナウイルス感染症患者の発生等について
- (3) 沖縄県内及び全国の感染状況について
- (4) 宿泊施設の運用状況について
- (5) 沖縄県人口変動状況について
- (6) クラスターの発生状況について
- (7) 宮古・八重山地域の感染状況について
- (8) PCR検査事業の状況について
- (9) ワクチン対策チーム進捗状況報告について
- (10) 空港PCR検査プロジェクト・TACO・RICCA等の状況の運用状況等について
- (11) 各部局の取組状況等について

#### 3 議 題

- (1) 陽性者への対応について
- (2) ワクチン接種・検査陰性証明導入の考え方について
- (3) 沖縄県イベント等実施ガイドラインの改正について

#### 4 その他

#### 5 閉 会

沖縄県におけるコロナウイルス感染症陽性者の状況

資料 1

分類	10月6日 (水)					12時00分現在				
	年代	男性	女性	非公表	合計	うち当日分	居住地	うち解除		
90歳以上	162	434			596	0	那覇市	13137	26%	12975
80代	583	775			1358	0	宜野湾市	3392	7%	3324
70代	996	928	1	1925		4	石垣市	1379	3%	1360
60代	1979	1674	1	3654		3	浦添市	4348	9%	4283
50代	2812	2524		5336		2	名護市	2009	4%	1776
40代	4095	3228	2	7325		5	糸満市	1827	4%	1799
30代	4584	3586	1	8171		7	沖縄市	5338	11%	5205
20代	6006	4966	1	10973		4	豊見城市	2084	4%	2054
10代	3244	2806	1	6051		2	うるま市	4150	8%	4026
10歳未満	2219	2130	3	4352		3	宮古島市	1844	4%	1818
年代非公表	2	9	17	28		0	南城市	1115	2%	1095
確認中	17	19		36		0	※ 北部保健所管内	662	1%	558
合計	26699	23079	27	49805		30	※ 中部保健所管内	4384	9%	4306
							※ 南部保健所管内	3465	7%	3424
							※ 宮古保健所管内	4	0%	4
							※ 八重山保健所管内	183	0%	180

療養状況	人数		
入院中	92	うち重症	2
		うち中等症	78
	※国基準	うち重症	17
		うち中等症	63
入院・療養等調整中	228		
宿泊施設療養中	98		
自宅療養中	269		
入院勧告解除確認中	130		
療養中患者計			817
入院勧告解除等	48667		
うち解除後再入院	6		※
うち退院		48661	
死亡退院	327		
合計	49811		
合計(実数)	49805	※重複例は複数カウントせず	

推定感染経路			
接触者	※1	28996	58%
接触判明	※2	21	0%
米軍関係		1	0%
県外		48	0%
海外		5	0%
飲食店		59	0%
職場		54	0%
調査中		19756	40%
不明		865	2%
合計		49805	

※1: 確定患者との接触者として予め把握されていた例

※2: 陽性確定後、調査を行った結果、確定患者との接触が事後に判明した例

新規陽性者数	
行政検査	4名
保険診療	22名
検査事業	4名
合計	30名

北海道	7	0%	7
秋田県	1	0%	1
宮城県	4	0%	4
福島県	2	0%	2
茨城県	3	0%	3
栃木県	1	0%	1
群馬県	3	0%	3
埼玉県	29	0%	29
千葉県	19	0%	19
東京都	119	0%	117
神奈川県	35	0%	35
山梨県	1	0%	1
愛知県	29	0%	29
岐阜県	1	0%	1
三重県	2	0%	2
滋賀県	2	0%	2
京都府	10	0%	10
大阪府	48	0%	47
兵庫県	17	0%	16
奈良県	3	0%	2
和歌山県	1	0%	1
岡山県	5	0%	5
島根県	1	0%	1
香川県	2	0%	2
高知県	2	0%	2
広島県	7	0%	7
山口県	2	0%	2
福岡県	25	0%	24
長崎県	7	0%	7
熊本県	8	0%	8
宮崎県	2	0%	2
鹿児島県	11	0%	11
確認中	75	0%	70
合計	49805		48660

行政検査件数	
前日まで	99118件
10月6日	121件
合計	99239件

## 在沖米軍基地内における新型コロナウイルス感染症発生状況

( 10月6日 12:00 現在 )

## 1 米軍基地内陽性者数

場所	昨日まで	新規陽性者	合計
嘉手納基地	678	6	684
キャンプマクトリアス	7		7
普天間基地	281		281
キャンプハンセン	663	1	664
キャンプキンザー	171		171
キャンプフォスター	405	3	408
ホワイトビーチ	15		15
キャンプコートニー	164	1	165
キャンプシュワブ	151		151
トリイ通信施設	71		71
キャンプシールズ	11		11
その他	34		34
不明(確認中含む)	113		113
合計	2764	11	2775
隔離解除(全軍)			2663

## 2 基地従業員検査状況(濃厚接触者・有症状者)

所属	検査数 (累計)	陽性者 (累計)
嘉手納基地	( 83 )	( 44 )
マクトリアス	( 1 )	
普天間基地	( 13 )	( 7 )
キャンプハンセン	( 28 )	( 9 )
キャンプキンザー	( 25 )	( 17 )
キャンプフォスター	( 48 )	( 40 )
キャンプコートニー	( 11 )	( 8 )
キャンプシュワブ	( 6 )	( 6 )
陸軍貯油施設	( 1 )	( 1 )
トリイ通信施設	( 6 )	( 6 )
嘉手納弾薬庫地区	( 5 )	( 5 )
その他・不明	( 16 )	( 2 )
合計	( 243 )	( 145 )

## 3 繁華街店員・基地従業員等無症状者を対象としたPCR検査

場所	検査数	陽性者数
北谷町 (2/7/12)	130	
金武町 (2/7/19)	198	
ハンセン・普天間基地従業員 (2/7/25・26)	983	1
計	1311	1

沖縄県新型コロナウイルス感染症対策：警戒レベル判断指標等の状況【令和3年10月6日時点】

資料3

判断指標		9/22	9/23	9/24	9/25	9/26	9/27	9/28	9/29	9/30	10/1	10/2	10/3	10/4	10/5	10/6	第1段階 発生早期	第2段階 流行警戒期	第3段階 感染流行期	第4段階 感染まん延期
県内の 医療体制	① 療養者数（入院中・宿泊療養中・自宅療養中・入院等調整中）	1,972	1,878	1,707	1,547	1,479	1,371	1,252	1,190	1,143	1,105	1,032	997	938	860	817	23人以下	54人以下	329人以下	329人超
	② 【確保済】病床占有率（入院中/確保済病床数）	61.7	59.9	58.0	56.4	54.9	48.7	46.3	43.1	41.1	36.3	35.6	34.9	30.4	25.8	24.3	30%以下	45%以下	70%以下	70%超
	③ 【確保済】重症者用病床占有率（重症者(国基準)/確保済重症用病床数）	38.1	40.9	33.3	35.0	38.1	30.0	28.6	23.8	20.0	17.4	14.3	14.3	15.0	10.0	10.0	10%以下	30%以下	60%以下	60%超
県内の 感染状況	④ 新規感染者数（直近1週間合計）	994	906	782	721	685	645	647	554	477	457	385	343	312	293	254	14人以下	37人以下	211人以下	211人超
	⑤ 感染経路不明な症例の割合（直近1週間平均）	48.5	47.9	49.1	47.0	45.0	42.6	43.0	43.1	38.6	38.7	39.0	39.7	41.0	43.0	42.5	30%以下	50%以下	70%以下	70%超
	⑥ 新規PCR検査の陽性率（直近1週間平均）	5.6	6.1	5.8	5.4	5.5	5.6	5.7	4.7	3.9	3.8	3.9	3.8	3.3	2.7		1%以下	3%以下	7%以下	7%超
	⑦ 入院1週間以内の重症化率（直近1週間平均）	0.4	0.4	0.4	0.5	0.5	0.5	0.5	0.5	0.4	0.4	0.4	0.4	0.4	0.3	0.3	10%以下	15%以下	20%以下	20%超
参考指標	① 【確保済】重症者用病床占有率（重症者(国基準)/重症者用病床数(国基準)）	45.1	39.8	38.3	39.4	36.4	36.4	31.4	30.4	27.5	24.6	24.6	23.8	19.0	16.0	16.0	フェーズⅠ	フェーズⅡ	フェーズⅢ	フェーズⅣ
国指標 (病床率 関係)	① 病床占有率（入院中/確保病床数）	40.9	38.8	36.5	34.3	33.7	28.4	26.5	23.6	21.1	19.8	17.7	17.3	14.6	11.7	17.0	未設定	未設定	20%以上	50%以上
	② 重症者用病床占有率（重症者(国基準)/重症者用確保病床数）	89.6	79.1	76.1	77.6	76.1	76.1	65.7	62.7	56.7	50.7	46.3	44.8	35.8	25.4	27.0	未設定	未設定	20%以上	50%以上
	新 入院率(入院中/療養者数)	17.5	17.4	18.0	18.7	19.2	17.4	17.8	16.7	15.6	15.1	14.4	14.6	13.1	11.5	11.3	未設定	未設定	40%以下	25%以下
関係数値	項目名	9/22	9/23	9/24	9/25	9/26	9/27	9/28	9/29	9/30	10/1	10/2	10/3	10/4	10/5	10/6				
	① 【確保済】医療機関病床数	559	546	531	512	517	491	482	462	433	460	418	418	405	383	378				
	② うち【確保済】(国基準)重症者用病床数	21	22	21	20	21	20	21	21	20	23	21	21	20	20	20				
	③ うち【確保済】(国基準)重症者用病床数	133	133	133	132	140	140	140	138	138	138	126	126	126	106	106				
	④ 即応病床(計画)数	541	541	541	541	541	541	541	541	541	541	541	541	541	541	541				
	⑤ うち重症者用即応病床(計画)数	63	63	63	63	63	63	63	63	63	63	63	63	63	63	63				
	⑥ 確保病床数	843	843	843	843	843	843	843	843	843	843	843	843	843	843	474				
	⑦ うち重症者用確保病床数	67	67	67	67	67	67	67	67	67	67	67	67	67	67	54				
	⑧ 宿泊施設病床数	722	722	722	722	722	722	722	722	722	722	722	722	722	722	722				
	⑨ 新規感染者数	162	141	61	115	71	40	57	69	64	41	43	29	9	38	30				
⑩ 感染経路不明者数	73	77	24	51	19	12	22	34	22	17	24	5	4	20	16					
療養者数	⑪ 入院中	345	327	308	289	284	239	223	199	178	167	149	146	123	99	92				
	うち(国基準)重症者数	8	9	7	7	8	6	6	5	4	4	3	3	3	2	2				
	うち(国基準)中等症者数	263	256	256	240	236	205	192	172	155	148	129	127	107	82	78				
	うち(国基準)重症者数	60	53	51	52	51	51	44	42	38	34	31	30	24	17	17				
	うち(国基準)中等症者数	211	212	212	195	193	160	154	135	121	118	101	100	86	67	63				
	⑫ 入院勧告解除確認中	152	163	147	137	131	153	143	157	170	181	155	154	164	139	130				
	⑬ 入院等調整中	406	396	341	334	301	272	257	253	251	251	241	237	227	230	228				
	⑭ 宿泊施設療養中	290	275	247	222	219	207	177	159	147	140	136	125	121	113	98				
	⑮ 自宅療養中	779	717	664	565	544	500	452	422	397	366	351	335	303	279	269				
	⑯ 療養者数 合計(⑪+⑫+⑬+⑭+⑮)	1972	1878	1707	1547	1479	1371	1252	1190	1143	1105	1032	997	938	860	817				

## 国と沖縄県の感染警戒レベル判断指標の比較（医療ひっ迫指標）

国は令和 3 年 9 月 8 日付け政府分科会が、新たに緊急事態措置解除の考え方の追加指標を示した。傾向については、判断の期間は示されていないが参考在先週比とした

沖縄県判断指標			国の医療ひっ迫に関する指標				備考		
1	現時点：病床占有率	①実際に確保済みの病床数	第 1 段階	1	病床占有率	②確保病床数	ステージ I or II 相当	○各項目の定義 ①実際に確保済みの病床：各医療機関に確認し、本日時点の病床確保数 ②確保病床数：空床にしておく、あるいはすぐさまその病床で療養している患者を転床させる等により、コロナ患者の発生・受入れ要請があれば、即時患者受入れを行うことについて医療機関と調整している病床数 ○ステージⅢ ②確保病床使用率1/5以上 ○ステージⅣ ②確保病床使用率1/2以上	
		24.3%				17.0%			
		92 / 378				92 / 541			
2	現時点：重症者用病床占有率	①実際に確保済みの病床数	第 1 段階	2	重症者用病床占有率 (重症者(国基準)/確保済重症者用病床数(国基準))	②確保病床数	ステージ I or II 相当	○改善傾向にあるかどうか	
		10.0%				16.0%			
		2 / 20				17 / 106			
3	入院 1 週間以内の重症化率	0.3%	第 1 段階	3	入院率 (傾向：前週比)	11.3%		悪化	○改善傾向にあるかどうか
						前週 16.7%	差 -5.5%		
4	国指標重症者数：傾向	今週	先週	減少	○減少傾向にあるかどうか	増減率			
		17 人	42 人				-147.1%		
5	国指標中等症者数数：傾向	今週	先週	減少	○減少傾向にあるかどうか	増減率			
		63 人	135 人				-114.3%		
6	自宅療養+入院等調整中：傾向	今週	先週	減少	○減少傾向にあるかどうか	増減率			
		497 人	675 人				10万人あたり 33 人 -35.8%		
参考	直近 1 週間と先週との比較	今週	先週	減少	○2 週間ほど継続して安定的に下落傾向	先々週			
		254 人	554 人				994		

## ①非コロナ病床：利用率一覧表

## 1. ICU

No.	地域名	9/22	9/23	9/24	9/25	9/26	9/27	9/28	9/29	9/30	10/1	10/2	10/3	10/4	10/5	10/6
①	北部	100.0%	100.0%	100.0%	100.0%	100.0%	100.0%	100.0%	100.0%	100.0%	100.0%	100.0%	100.0%	100.0%	100.0%	100.0%
②	中部	82.9%	71.4%	80.0%	80.0%	85.7%	88.6%	85.7%	88.9%	86.1%	91.7%	77.8%	86.1%	75.0%	83.3%	69.4%
③	南部	94.3%	94.3%	90.6%	90.6%	90.6%	90.6%	92.5%	88.7%	96.2%	96.2%	96.2%	96.2%	90.6%	90.6%	83.0%
④	那覇	89.3%	89.3%	92.9%	100.0%	96.4%	100.0%	100.0%	96.4%	92.9%	66.7%	76.7%	76.7%	80.0%	76.7%	73.1%
⑤	本島計	89.8%	86.4%	88.1%	89.8%	90.7%	92.4%	92.4%	90.8%	92.4%	87.6%	86.0%	88.4%	83.5%	85.1%	76.9%
⑥	久米島	-	-	-	-	-	-	-	-	-	-	-	-	-	-	-
⑦	宮古	50.0%	25.0%	50.0%	50.0%	25.0%	25.0%	25.0%	25.0%	25.0%	25.0%	25.0%	25.0%	25.0%	25.0%	25.0%
⑧	八重山	-	-	-	-	-	-	-	-	-	-	-	-	-	-	-
⑨	離島計	50.0%	25.0%	50.0%	50.0%	25.0%	25.0%	25.0%	25.0%	25.0%	25.0%	25.0%	25.0%	25.0%	25.0%	25.0%
⑩	総合計	88.5%	84.4%	86.9%	88.5%	88.5%	90.2%	90.2%	88.6%	90.2%	85.6%	84.0%	86.4%	81.6%	83.2%	75.2%

## 2. HCU

①	北部	70.0%	80.0%	90.0%	90.0%	90.0%	90.0%	90.0%	90.0%	90.0%	100.0%	100.0%	100.0%	75.0%	75.0%	87.5%
②	中部	89.3%	92.9%	76.7%	70.0%	70.0%	70.0%	76.7%	83.3%	86.7%	76.7%	66.7%	70.0%	66.7%	73.3%	90.0%
③	南部	88.0%	88.0%	88.0%	79.3%	86.2%	86.2%	86.2%	89.7%	86.2%	89.7%	89.7%	89.7%	86.2%	86.2%	72.4%
④	那覇	94.4%	94.4%	94.4%	88.9%	83.3%	88.9%	77.8%	77.8%	77.8%	72.2%	72.2%	66.7%	88.9%	72.7%	75.0%
⑤	本島計	87.7%	90.1%	85.5%	79.3%	80.5%	81.6%	81.6%	85.1%	85.1%	82.8%	79.3%	79.3%	78.8%	77.5%	80.7%
⑥	久米島	-	-	-	-	-	-	-	-	-	-	-	-	-	-	-
⑦	宮古	100.0%	75.0%	100.0%	50.0%	100.0%	75.0%	100.0%	100.0%	100.0%	75.0%	75.0%	50.0%	50.0%	50.0%	75.0%
⑧	八重山	100.0%	100.0%	100.0%	100.0%	100.0%	100.0%	100.0%	100.0%	100.0%	100.0%	100.0%	100.0%	100.0%	100.0%	100.0%
⑨	離島計	100.0%	83.3%	100.0%	66.7%	100.0%	83.3%	100.0%	100.0%	100.0%	87.5%	87.5%	75.0%	75.0%	75.0%	87.5%
⑩	総合計	88.5%	89.7%	86.5%	78.5%	81.7%	81.7%	82.8%	86.0%	86.3%	83.2%	80.0%	78.9%	78.5%	77.3%	81.3%

## 3. 一般病床

①	北部	86.0%	83.5%	84.9%	84.9%	81.8%	84.6%	87.1%	87.1%	90.5%	81.4%	81.4%	81.4%	86.2%	86.2%	81.9%
②	中部	102.5%	102.4%	98.7%	98.3%	97.5%	95.7%	96.1%	96.0%	96.4%	95.3%	93.2%	91.0%	87.8%	93.3%	94.1%
③	南部	94.1%	94.1%	93.8%	93.8%	94.1%	93.7%	94.6%	94.9%	94.6%	94.9%	94.9%	94.9%	94.3%	94.4%	93.7%
④	那覇	94.5%	94.5%	92.4%	89.5%	89.3%	87.3%	90.5%	90.2%	90.5%	89.8%	88.3%	88.0%	89.1%	86.5%	83.5%
⑤	本島計	96.0%	95.7%	94.2%	93.5%	93.1%	92.2%	93.6%	93.6%	94.0%	92.9%	91.9%	91.2%	90.6%	91.9%	91.2%
⑥	久米島	100.0%	100.0%	100.0%	100.0%	100.0%	100.0%	100.0%	100.0%	100.0%	100.0%	100.0%	100.0%	100.0%	100.0%	100.0%
⑦	宮古	84.2%	83.7%	88.4%	91.1%	92.6%	93.7%	93.7%	95.8%	93.2%	91.6%	90.0%	90.5%	90.5%	93.2%	95.8%
⑧	八重山	71.4%	71.4%	73.2%	72.0%	70.2%	75.6%	74.4%	79.8%	62.9%	61.5%	61.5%	62.4%	64.3%	64.3%	65.3%
⑨	離島計	79.1%	78.8%	82.0%	82.8%	82.8%	85.8%	85.3%	88.7%	78.0%	76.6%	75.8%	76.6%	77.5%	78.7%	80.4%
⑩	総合計	94.6%	94.3%	93.2%	92.6%	92.2%	91.7%	92.9%	93.2%	92.5%	91.4%	90.5%	89.9%	89.4%	90.7%	90.1%

## ②非コロナ病床：利用数一覧表

## 1. ICU

№	地域名	9/28			9/29			9/30			10/1			10/2			10/3			10/4			10/5			10/6		
		病床数	利用数	残数	病床数	利用数	残数	病床数	利用数	残数	病床数	利用数	残数	病床数	利用数	残数	病床数	利用数	残数	病床数	利用数	残数	病床数	利用数	残数	病床数	利用数	残数
①	北部	2	2	0	2	2	0	2	2	0	2	2	0	2	2	0	2	2	0	2	2	0	2	2	0	2	2	0
②	中部	35	30	5	36	32	4	36	31	5	36	33	3	36	28	8	36	31	5	36	27	9	36	30	6	36	25	11
③	南部	53	49	4	53	47	6	53	51	2	53	51	2	53	51	2	53	51	2	53	48	5	53	48	5	53	44	9
④	那覇	28	28	0	28	27	1	28	26	2	30	20	10	30	23	7	30	23	7	30	24	6	30	23	7	26	19	7
⑤	本島計	118	109	9	119	108	11	119	110	9	121	106	15	121	104	17	121	107	14	121	101	20	121	103	18	117	90	27
⑥	久米島	0	0	0	0	0	0	0	0	0	0	0	0	0	0	0	0	0	0	0	0	0	0	0	0	0	0	0
⑦	宮古	4	1	3	4	1	3	4	1	3	4	1	3	4	1	3	4	1	3	4	1	3	4	1	3	4	1	3
⑧	八重山	0	0	0	0	0	0	0	0	0	0	0	0	0	0	0	0	0	0	0	0	0	0	0	0	0	0	0
⑨	離島計	4	1	3	4	1	3	4	1	3	4	1	3	4	1	3	4	1	3	4	1	3	4	1	3	4	1	3
⑩	総合計	122	110	12	123	109	14	123	111	12	125	107	18	125	105	20	125	108	17	125	102	23	125	104	21	121	91	30

## 2. HCU

①	北部	10	9	1	10	9	1	10	9	1	10	10	0	10	10	0	10	10	0	8	6	2	8	6	2	8	7	1
②	中部	30	23	7	30	25	5	30	26	4	30	23	7	30	20	10	30	21	9	30	20	10	30	22	8	30	27	3
③	南部	29	25	4	29	26	3	29	25	4	29	26	3	29	26	3	29	26	3	29	25	4	29	25	4	29	21	8
④	那覇	18	14	4	18	14	4	18	14	4	18	13	5	18	13	5	18	12	6	18	16	2	22	16	6	16	12	4
⑤	本島計	87	71	16	87	74	13	87	74	13	87	72	15	87	69	18	87	69	18	85	67	18	89	69	20	83	67	16
⑥	久米島	0	0	0	0	0	0	0	0	0	0	0	0	0	0	0	0	0	0	0	0	0	0	0	0	0	0	0
⑦	宮古	4	4	0	4	4	0	4	4	0	4	3	1	4	3	1	4	2	2	4	2	2	4	2	2	4	3	1
⑧	八重山	2	2	0	2	2	0	4	4	0	4	4	0	4	4	0	4	4	0	4	4	0	4	4	0	4	4	0
⑨	離島計	6	6	0	6	6	0	8	8	0	8	7	1	8	7	1	8	6	2	8	6	2	8	6	2	8	7	1
⑩	総合計	93	77	16	93	80	13	95	82	13	95	79	16	95	76	19	95	75	20	93	73	20	97	75	22	91	74	17

## 3. 一般病床

①	北部	357	311	46	357	311	46	357	323	34	344	280	64	344	280	64	344	280	64	326	281	45	326	281	45	326	267	59
②	中部	1,255	1,206	49	1,254	1,204	50	1,258	1,213	45	1,261	1,202	59	1,261	1,175	86	1,261	1,148	113	1,263	1,109	154	1,287	1,201	86	1,287	1,211	76
③	南部	1,707	1,614	93	1,707	1,620	87	1,707	1,614	93	1,707	1,620	87	1,707	1,620	87	1,707	1,620	87	1,707	1,610	97	1,707	1,612	95	1,707	1,599	108
④	那覇	820	742	78	820	740	80	820	742	78	820	736	84	820	724	96	820	722	98	820	731	89	820	709	111	659	550	109
⑤	本島計	4,139	3,873	266	4,138	3,875	263	4,142	3,892	250	4,132	3,838	294	4,132	3,799	333	4,132	3,770	362	4,116	3,731	385	4,140	3,803	337	3,979	3,627	352
⑥	久米島	15	15	0	15	15	0	15	15	0	15	15	0	15	15	0	15	15	0	15	15	0	15	15	0	15	15	0
⑦	宮古	190	178	12	190	182	8	190	177	13	190	174	16	190	171	19	190	172	18	190	172	18	190	177	13	190	182	8
⑧	八重山	168	125	43	168	134	34	213	134	79	213	131	82	213	131	82	213	133	80	213	137	76	213	137	76	213	139	74
⑨	離島計	373	318	55	373	331	42	418	326	92	418	320	98	418	317	101	418	320	98	418	324	94	418	329	89	418	336	82
⑩	総合計	4,512	4,191	321	4,511	4,206	305	4,560	4,218	342	4,550	4,158	392	4,550	4,116	434	4,550	4,090	460	4,534	4,055	479	4,558	4,132	426	4,397	3,963	434

## 全国の「直近1週間の人口10万人当たり新規感染者数」(沖縄県独自調査)

都道府県名	人口	9月29日	9月30日	10月1日	10月2日	10月3日	10月4日	10月5日	1週間計	(先週同 曜日比)	人口10万人当 たりの新規感 染者数	順位
北海道	5,226,603	45	26	32	25	9	5	20	162	-6	3.10	
青森県	1,259,615	23	23	10	10	3	1	10	80	-15	6.35	
岩手県	1,220,823	1	0	3	0	0	0	1	5	1	0.41	
宮城県	2,281,989	21	14	8	5	4	3	5	60	-7	2.63	
秋田県	971,288	0	2	2	11	5	6	2	28	-4	2.88	
山形県	1,069,562	1	1	7	0	2	0	2	13	1	1.22	
福島県	1,862,059	3	5	3	4	4	1	4	24	1	1.29	
茨城県	2,907,675	44	21	28	19	9	15	12	148	-13	5.09	
栃木県	1,955,401	42	20	17	20	9	17	7	132	-12	6.75	
群馬県	1,958,101	15	8	14	9	11	3	9	69	-5	3.52	
埼玉県	7,393,799	153	94	105	73	50	43	67	585	-30	7.91	8位
千葉県	6,322,892	78	83	75	66	58	43	52	455	-24	7.20	
東京都	13,843,329	267	218	200	196	161	87	144	1,273	-104	9.20	4位
神奈川県	9,220,206	130	129	117	82	87	51	77	673	-51	7.30	10位
新潟県	2,213,174	28	18	20	20	10	11	9	116	-12	5.24	
富山県	1,047,674	5	1	1	3	1	2	3	16	-1	1.53	
石川県	1,132,656	8	13	30	15	9	2	8	85	-4	7.50	9位
福井県	774,583	12	7	0	9	8	2	3	41	0	5.29	
山梨県	820,997	4	5	12	3	0	1	1	26	-8	3.17	
長野県	2,071,737	12	8	15	10	11	1	5	62	0	2.99	
岐阜県	2,016,791	27	42	37	21	8	18	14	167	-35	8.28	6位
静岡県	3,686,260	25	17	14	24	3	6	5	94	-22	2.55	
愛知県	7,558,802	155	132	88	88	72	22	62	619	-77	8.19	7位
三重県	1,800,557	12	11	11	3	5	3	8	53	-5	2.94	
滋賀県	1,418,843	25	12	20	19	6	7	14	103	-16	7.26	
京都府	2,530,542	52	44	35	33	26	10	19	219	-32	8.65	5位
大阪府	8,839,511	398	264	241	184	136	96	176	1,495	-105	16.91	2位
兵庫県	5,523,625	119	109	84	90	59	26	71	558	-57	10.10	3位
奈良県	1,344,739	12	16	11	10	11	6	12	78	-10	5.80	
和歌山県	944,432	2	6	9	5	5	3	4	34	-2	3.60	
鳥取県	556,788	0	0	3	1	1	1	1	7	-1	1.26	
島根県	672,815	7	3	5	3	3	1	0	22	-14	3.27	
岡山県	1,893,791	17	10	10	7	6	12	7	69	3	3.64	
広島県	2,812,433	33	38	25	23	40	13	12	184	-19	6.54	
山口県	1,356,110	7	11	4	2	11	5	7	47	-2	3.47	
徳島県	734,949	12	5	3	2	5	3	6	36	4	4.90	
香川県	973,896	5	0	1	3	1	1	3	14	0	1.44	
愛媛県	1,356,219	7	14	19	12	13	6	14	85	4	6.27	
高知県	701,167	7	3	2	4	1	2	2	21	-2	3.00	
福岡県	5,124,170	43	35	40	39	45	19	22	243	-22	4.74	
佐賀県	818,222	8	6	13	5	3	1	4	40	-4	4.89	
長崎県	1,335,938	5	7	8	7	3	3	8	41	2	3.07	
熊本県	1,758,645	19	15	6	8	6	3	7	64	-11	3.64	
大分県	1,141,741	10	5	8	10	10	3	6	52	-13	4.55	
宮崎県	1,087,241	3	1	1	3	0	1	5	14	4	1.29	
鹿児島県	1,617,517	1	2	5	3	0	2	3	16	-4	0.99	
沖縄県	1,485,118	69	64	41	43	29	9	38	293	-19	19.73	1位
計	126,645,025	1972	1568	1443	1232	959	576	971	8,721	-748	6.89	
米軍在沖		7	6	8	15	5	0	9	50	4		

・「直近1週間の人口10万人当たり新規感染者数」

2.5~

15~

25~

※人口は各都道府県の人口推計による(R3.1.1時点)。※政府の都道府県別ワクチン接種状況の全年代人口から

※各都道府県の新規感染者数は沖縄県の独自調査による(速報値なのでさかのぼっての修正があります。)

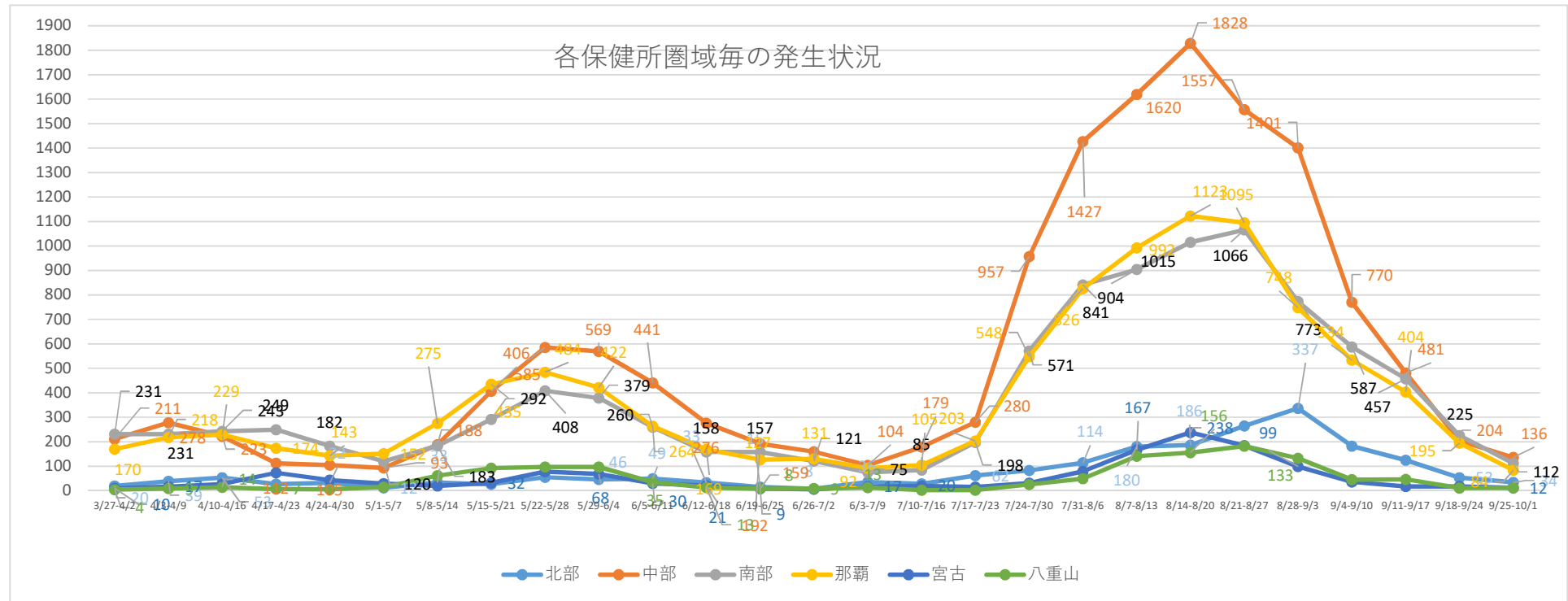


## 各市及び各保健所管内の1週間毎の感染者新規発生状況

	3/27- 4/2	4/3-4/9	4/10- 4/16	4/17- 4/23	4/24- 4/30	5/1- 5/7	5/8- 5/14	5/15- 5/21	5/22- 5/28	5/29- 6/4	6/5- 6/11	6/12- 6/18	6/19- 6/25	6/26- 7/2	6/3- 7/9	7/10- 7/16	7/17- 7/23	7/24- 7/30	7/31- 8/6	8/7- 8/13	8/14- 8/20	8/21- 8/27	8/28- 9/3	9/4- 9/10	9/11- 9/17	9/18- 9/24	9/25- 10/1
名護市	19	29	38	13	19	5	25	24	51	44	41	23	11	6	33	22	50	69	79	141	138	196	248	132	89	35	25
北部保健所管内	1	10	15	14	13	7	8	2	4	2	8	10	4	2	3	6	12	14	35	39	48	69	89	50	36	18	9
宜野湾市	63	53	72	24	21	17	48	109	138	121	81	59	39	30	21	28	38	154	204	228	317	292	245	195	128	51	48
沖縄市	55	95	73	42	32	21	38	120	239	199	176	91	42	29	17	54	78	266	481	561	568	452	353	230	140	52	50
うるま市	31	48	20	17	25	38	39	91	106	125	106	74	51	49	15	37	86	326	447	425	439	397	376	152	107	50	17
中部保健所管内	62	82	58	29	27	17	63	86	102	124	78	52	60	51	51	60	78	211	295	406	504	416	427	193	106	51	21
那覇市	170	218	229	174	143	152	275	435	484	422	264	169	127	131	92	105	203	548	826	992	1123	1095	748	534	404	195	84
浦添市	86	73	88	56	38	24	48	96	164	167	99	70	66	35	23	22	65	184	277	290	366	360	237	193	154	76	40
豊見城市	40	38	32	44	32	22	36	53	66	64	50	13	14	12	7	8	42	106	146	203	170	172	100	69	44	44	17
糸満市	36	22	26	35	27	11	17	44	52	28	27	26	17	16	15	24	28	97	114	97	131	163	130	108	80	34	13
南城市	12	17	26	29	13	11	22	27	23	23	19	19	17	13	6	9	15	39	68	68	102	93	74	47	60	21	11
南部保健所管内	57	81	71	85	72	52	60	72	103	97	65	30	43	45	24	22	48	145	236	246	246	278	232	170	119	50	31
宮古島市	10	17	27	73	44	29	20	32	78	68	30	21	9	6	17	20	15	31	79	167	238	184	96	36	18	18	12
宮古保健所管内	0	0	0	0	0	0	0	0	0	0	0	0	0	0	0	0	0	0	0	0	0	0	3	0	0	0	0
石垣市	4	9	14	6	5	15	60	90	88	97	35	13	7	9	9	1	2	25	46	119	129	137	100	41	45	11	12
八重山保健所管内	0	0	0	1	0	0	2	2	9	0	0	0	1	0	4	1	0	0	3	22	27	45	33	4	1	0	0
県外	3	2	7	6	6	7	11	12	3	6	1	1	0	1	2	4	2	20	38	52	44	47	13	7	5	0	1
	649	794	796	648	517	428	772	1295	1710	1587	1080	671	508	435	339	423	762	2235	3374	4056	4590	4396	3504	2161	1536	706	391

### 各保健所管内の圏域毎の状況

	3/27-4/2	4/3-4/9	4/10-4/16	4/17-4/23	4/24-4/30	5/1-5/7	5/8-5/14	5/15-5/21	5/22-5/28	5/29-6/4	6/5-6/11	6/12-6/18	6/19-6/25	6/26-7/2	6/3-7/9	7/10-7/16	7/17-7/23	7/24-7/30	7/31-8/6	8/7-8/13	8/14-8/20	8/21-8/27	8/28-9/3	9/4-9/10	9/11-9/17	9/18-9/24	9/25-10/1
北部	20	39	53	27	32	12	33	26	55	46	49	33	15	8	36	28	62	83	114	180	186	265	337	182	125	53	34
中部	211	278	223	112	105	93	188	406	585	569	441	276	192	159	104	179	280	957	1427	1620	1828	1557	1401	770	481	204	136
南部	231	231	243	249	182	120	183	292	408	379	260	158	157	121	75	85	198	571	841	904	1015	1066	773	587	457	225	112
那覇	170	218	229	174	143	152	275	435	484	422	264	169	127	131	92	105	203	548	826	992	1123	1095	748	534	404	195	84
宮古	10	17	27	73	44	29	20	32	78	68	30	21	9	6	17	20	15	31	79	167	238	184	99	36	18	18	12
八重山	4	9	14	7	5	15	62	92	97	97	35	13	8	9	13	2	2	25	49	141	156	182	133	45	46	11	12

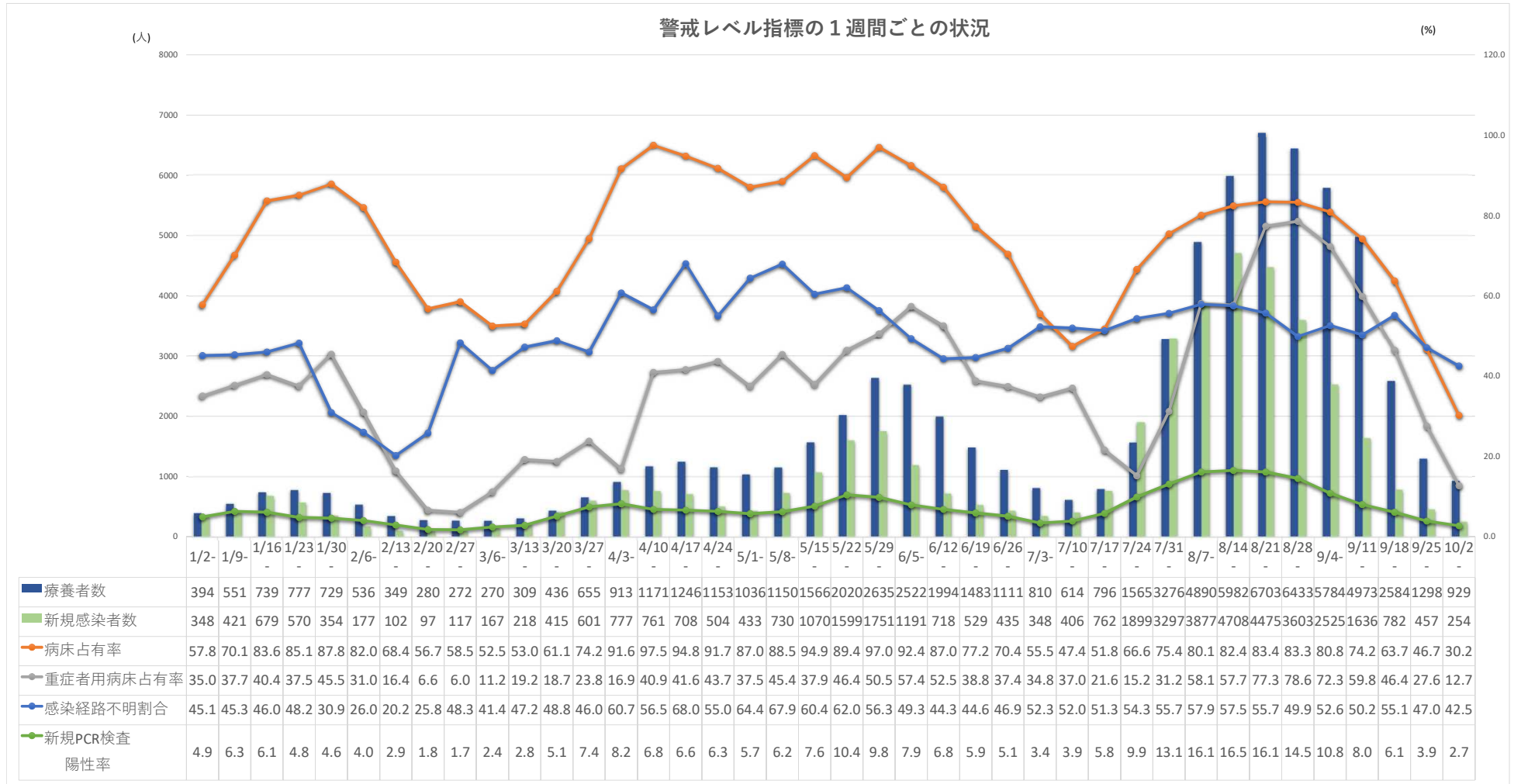


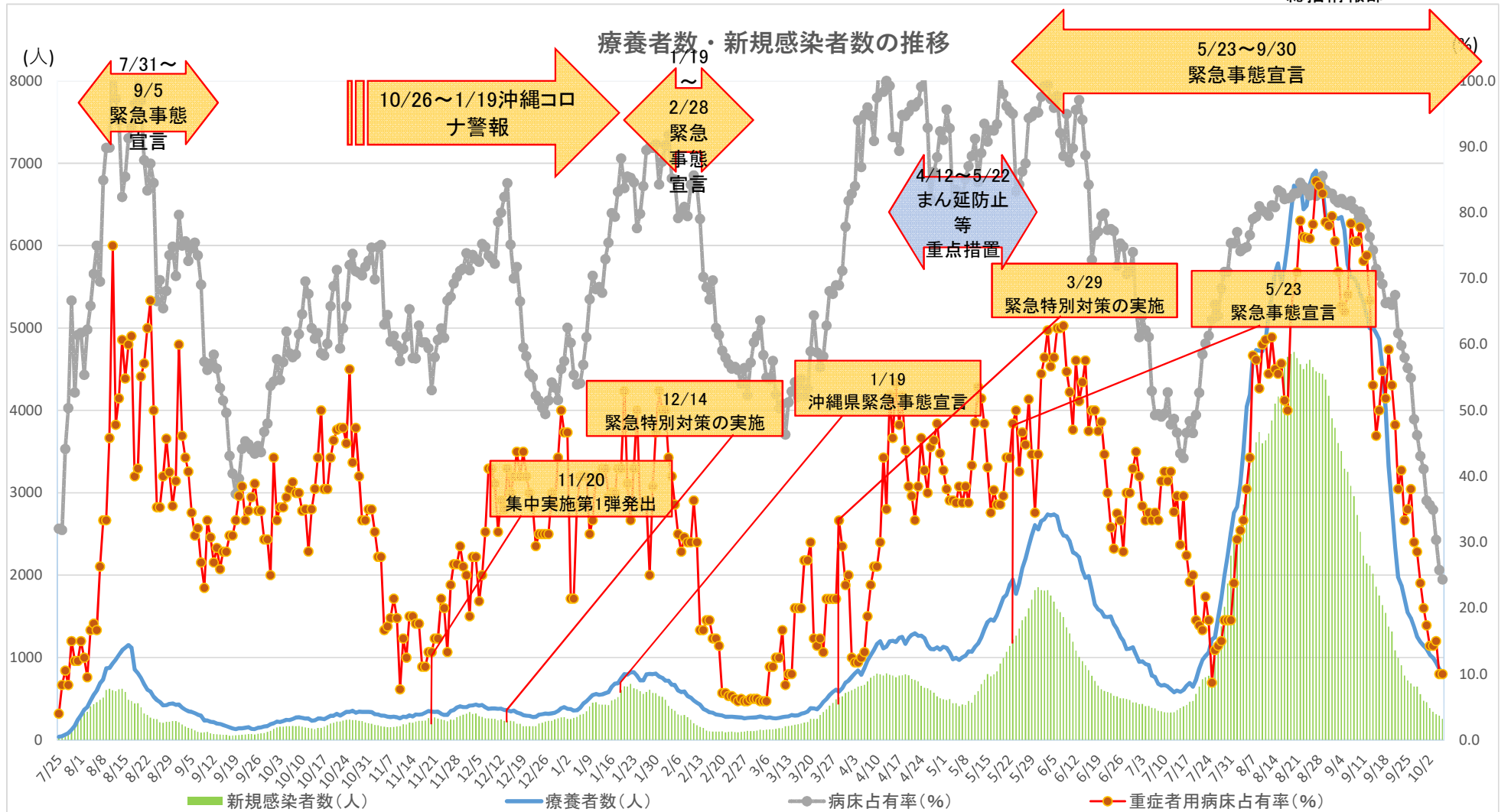
## 各市町村別モニタリング(1週間単位)

10月6日集計

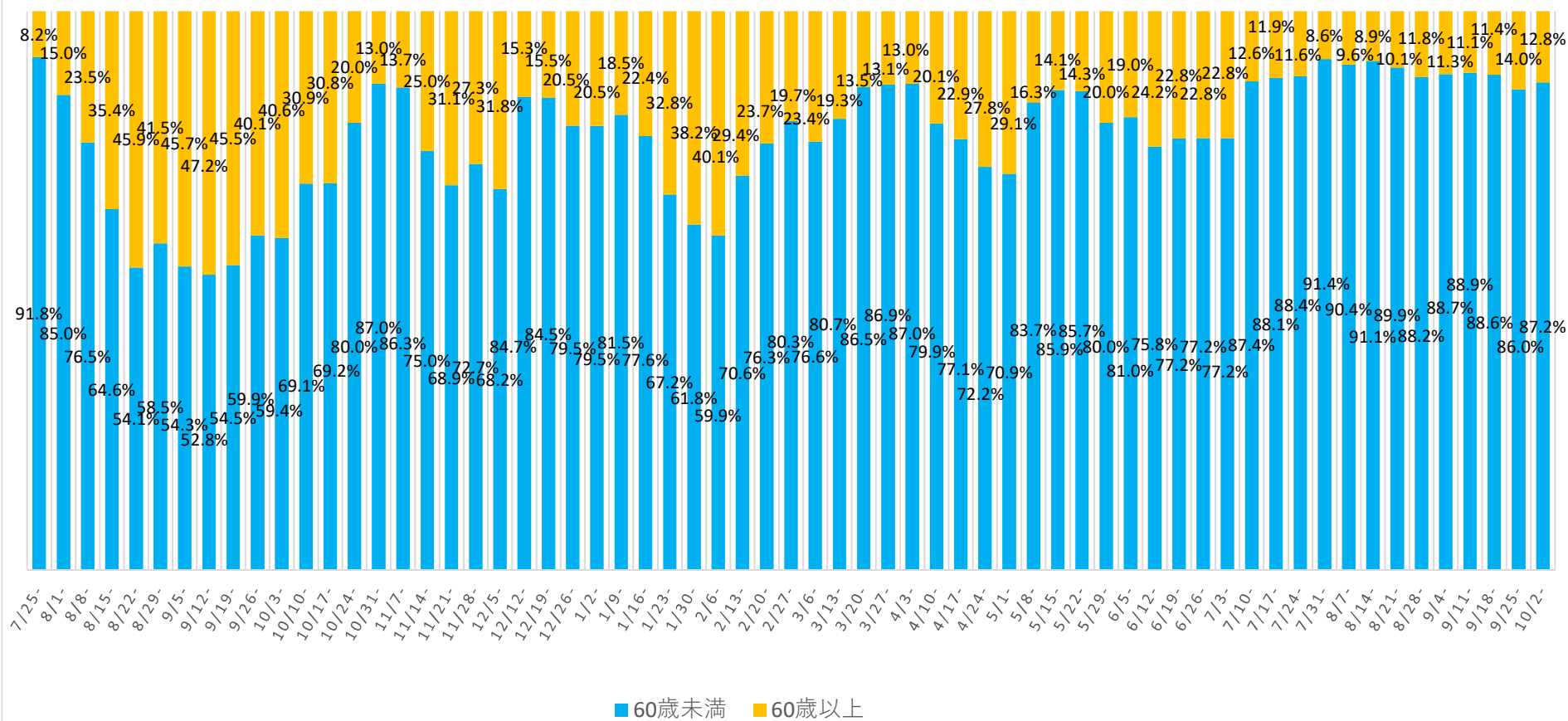
市町村名	人口	8/18-8/24	8/25-8/31	9/1-9/7	9/8-9/14	9/15-9/21	9/22-9/28	9/29-10/5	週割合	直近1週間10万人あたり新規	
那覇市	322,624	1175	899	607	510	254	145	44	17%	13.64	北部町村
宜野湾市	98,689	310	281	240	144	82	47	33	13%	33.44	6
石垣市	49,562	127	111	73	43	22	13	11	4%	22.19	中部町村
浦添市	114,531	386	293	220	192	81	74	22	9%	19.21	19
名護市	63,161	161	250	194	99	63	23	16	6%	25.33	南部町村
糸満市	61,811	143	150	137	90	47	25	10	4%	16.18	13
沖縄市	142,217	521	389	317	185	69	54	32	13%	22.50	宮古町村
豊見城市	64,436	190	114	83	57	42	32	16	6%	24.83	0
うるま市	123,976	416	421	252	125	71	34	12	5%	9.68	八重山町村
宮古島市	54,625	190	146	63	31	9	18	13	5%	23.80	0
南城市	43,945	94	87	57	53	43	11	6	2%	13.65	
国頭村	4,746	5	8	2	1	1	0	1	0%	21.07	
大宜味村	3,089	1	0	1	3	0	0	0	0%	0.00	
東村	1,805	2	0	3	0	0	0	0	0%	0.00	
今帰仁村	9,411	37	36	31	23	14	5	3	1%	31.88	
本部町	13,234	16	29	25	21	15	5	2	1%	15.11	
恩納村	11,038	29	33	11	5	9	0	0	0%	0.00	
宜野座村	6,071	5	7	7	3	1	3	0	0%	0.00	
金武町	11,573	38	19	22	17	4	2	1	0%	8.64	
伊江村	4,593	7	5	1	0	0	0	0	0%	0.00	
読谷村	41,446	154	146	90	36	15	13	8	3%	19.30	
嘉手納町	13,681	61	59	35	11	6	3	1	0%	7.31	
北谷町	29,097	93	96	54	24	26	7	6	2%	20.62	
北中城村	17,345	48	48	31	1	3	0	0	0%	0.00	
中城村	21,284	29	51	49	28	19	5	3	1%	14.10	
西原町	35,322	82	76	62	29	15	12	5	2%	14.16	
与那原町	19,810	52	30	29	28	11	0	1	0%	5.05	
南風原町	39,348	66	66	54	30	23	21	4	2%	10.17	
渡嘉敷村	725	0	0	1	0	0	0	0	0%	0.00	
座間味村	942	8	2	0	0	0	0	0	0%	0.00	
粟国村	701	0	1	0	0	0	0	0	0%	0.00	
渡名喜村	378	0	0	0	0	0	0	0	0%	0.00	
南大東村	1,248	0	1	0	0	0	0	0	0%	0.00	
北大東村	591	0	0	0	0	0	0	0	0%	0.00	
伊平屋村	1,251	0	1	0	0	0	0	0	0%	0.00	
伊是名村	1,430	0	0	1	0	0	0	0	0%	0.00	
久米島町	7,873	1	0	3	0	0	0	0	0%	0.00	
八重瀬町	31,338	72	75	48	65	17	15	3	1%	9.57	
多良間村	1,172	0	0	3	0	0	0	0	0%	0.00	
竹富町	4,343	2	19	14	2	1	0	0	0%	0.00	
与那国町	1,716	10	41	2	0	0	0	0	0%	0.00	
他県		43	31	7	7	2	1	1	0%		
確認中		16	9	5	2	1	0	1	0%		
計	1,476,178	4590	4030	2834	1865	966	568	255	100%	17.27	
那覇	322,624	1,175	899	607	510	254	145	44	17%	13.64	那覇
南部	422,999	1,094	895	694	544	279	190	67	26%	15.84	南部
中部	516,417	1,704	1,550	1,108	579	305	168	96	38%	18.59	中部
北部	102,720	229	329	258	147	93	33	22	9%	21.42	北部
宮古	55,797	190	146	66	31	9	18	13	5%	23.30	宮古
八重山	55,621	139	171	89	45	23	13	11	4%	19.78	八重山

※陽性者数は確定日ベース



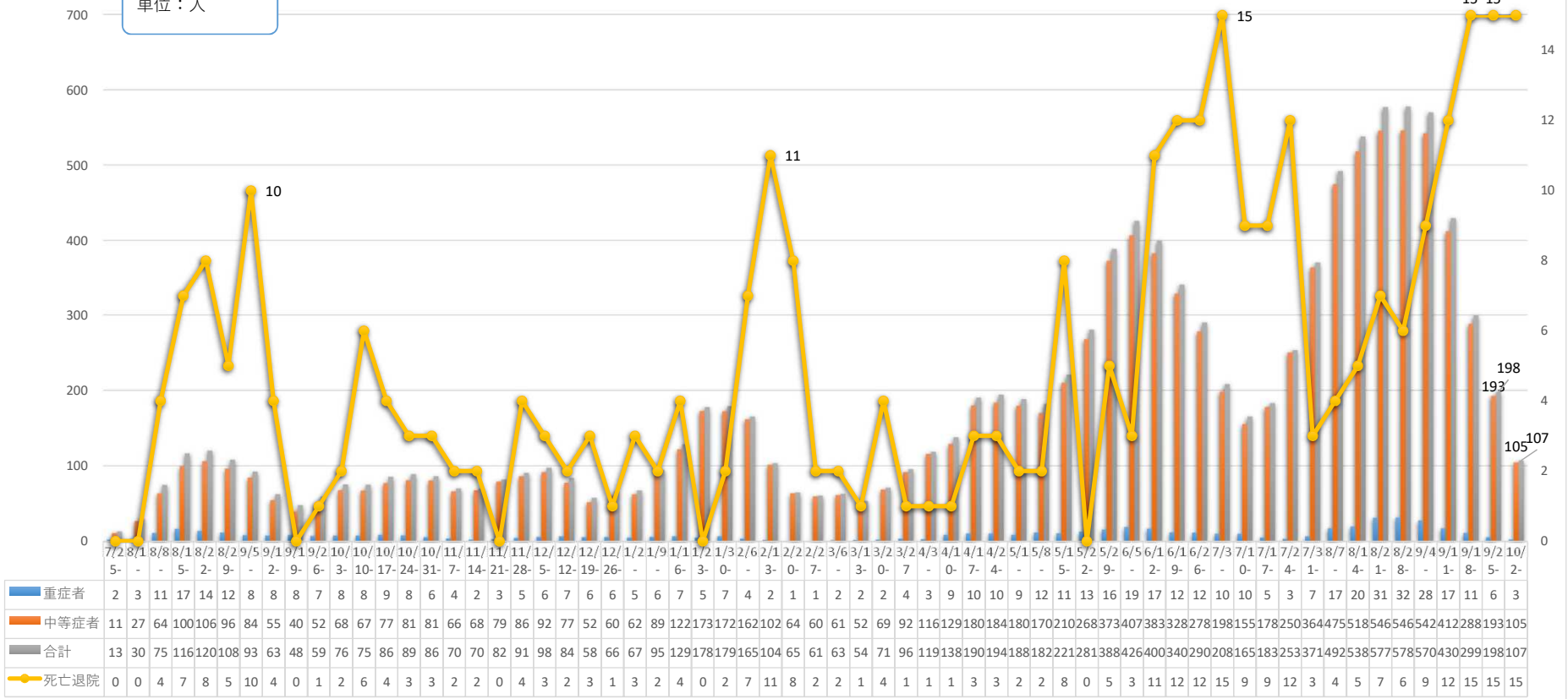


### 新規感染者に占める60歳以上の割合



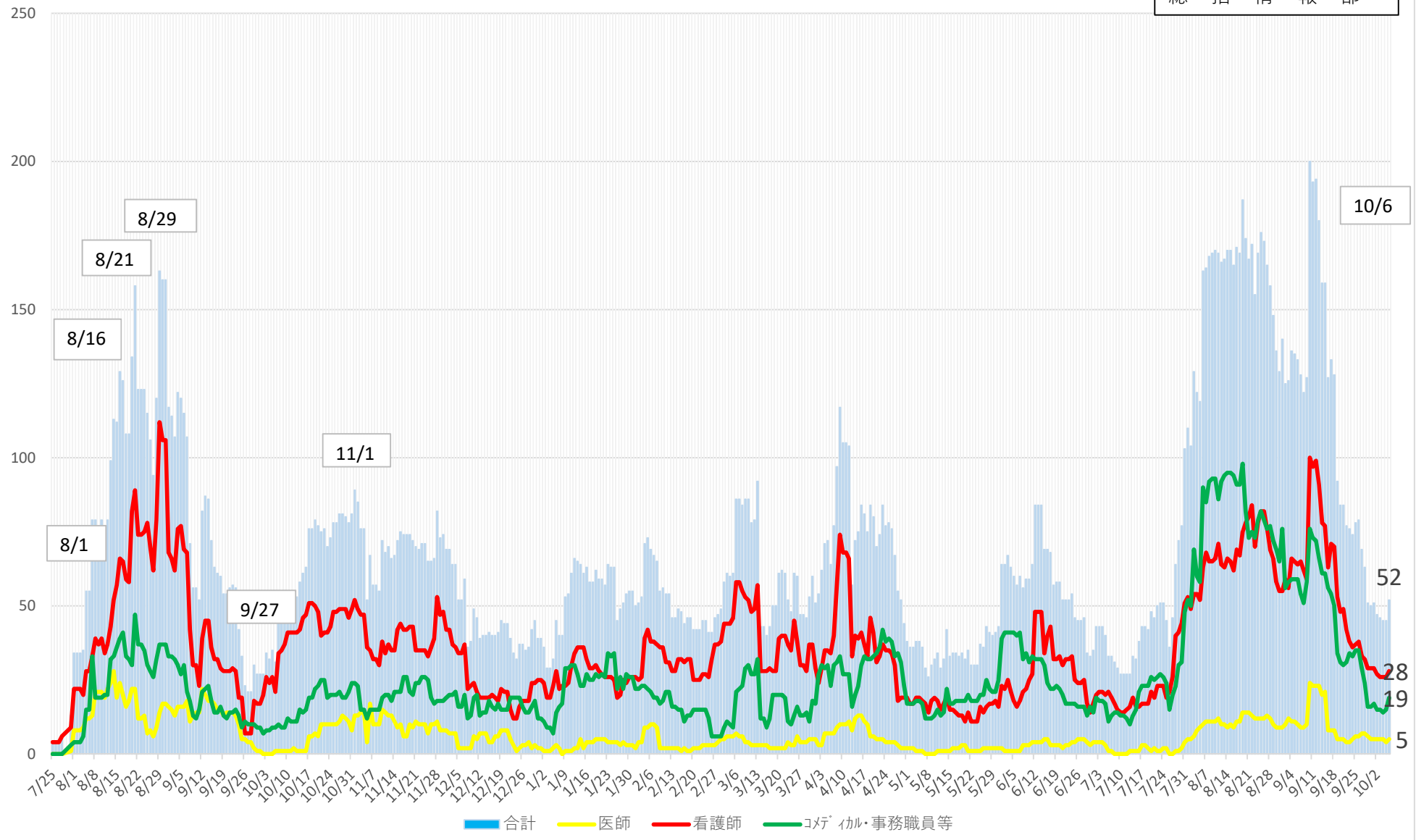
重症・中等症患者の1週間ごとの状況

単位：人



患者受入医療機関の就業制限(休業)状況

令和3年10月6日時点  
総括情報部





推定感染源が飲食関係の市町村別陽性者数について  
(7月4日～10月2日(速報値))

5/23緊急事態宣言														直近 5週間 計
7/4-	7/11-	7/18-	7/25-	8/1-	8/8-	8/15-	8/22-	8/29-	9/5-	9/12-	9/19- 9/25	9/26- 10/2		
那覇市	2	8	21	55	76	59	53	57	31	24	8	5	4	129
宜野湾市	1	4	5	10	7	9	10	14	11	8	1	1	1	36
石垣市	1	0		1	6	15	12	8	2	6	0	4	0	20
浦添市	1	2	6	9	19	8	12	13	11	6	3	3	0	36
名護市	8	5	4	3	5	11	3	17	10	2	0	0	0	29
糸満市		0		6	6	5	5	3	2	4	1	0	0	10
沖縄市	1	0	2	21	27	26	27	13	5	5	1	1	3	28
豊見城市		2	3	5	4	10	7	5	5	2	2	2	0	16
うるま市	2	1	3	25	24	16	11	18	8	1	4	2	0	33
宮古島市	3	4		3	20	36	28	16	2	4	4	3	0	29
南城市	1		1	1	3	2	4	1	0	0	0	0	0	1
北部保健所		1	1	1	2	1	5	3	4	1	1	0	0	9
中部保健所	5	6	6	9	12	24	20	9	9	4	5	3	1	31
(恩納村)		0						0	1	0	1	1	0	3
(宜野座村)		0						0	0	0	0	1	0	1
(金武町)		0		1	4	9		1	0	0	0	0	0	1
(読谷村)	2	1	1	1	1	8	5	4	2	2	2	0	0	10
(嘉手納町)		0		1	1		7	2	1	0	0	0	0	3
(北谷町)	3	4	5	4	5	2	3	2	4	1	2	1	1	11
(北中城村)		1				2	3	0	1	0	0	0	0	1
(中城村)		0		2	1	3	2	0	0	1	0	0	0	1
南部保健所	0	0	3	10	9	14	8	7	5	1	1	1	0	15
(西原町)				2	1	4		2	0	0	1	0	0	3
(与那原町)				2	2	1	1	0	0	0	0	0	0	0
(南風原町)			3	3	3	5	2	3	4	0	0	1	0	8
(久米島町)						1		0	0	0	0	0	0	0
(座間味村)							3	1	0	0	0	0	0	1
(渡嘉敷村)								0	0	0	0	0	0	0
(八重瀬町)				3	2	3	2	1	1	1	0	0	0	3
他県	0	0	0	0	0	2	2	0	0	0	0	0	0	0
合計	25	33	55	159	220	238	207	184	105	68	31	25	9	422

(確定日ベース)

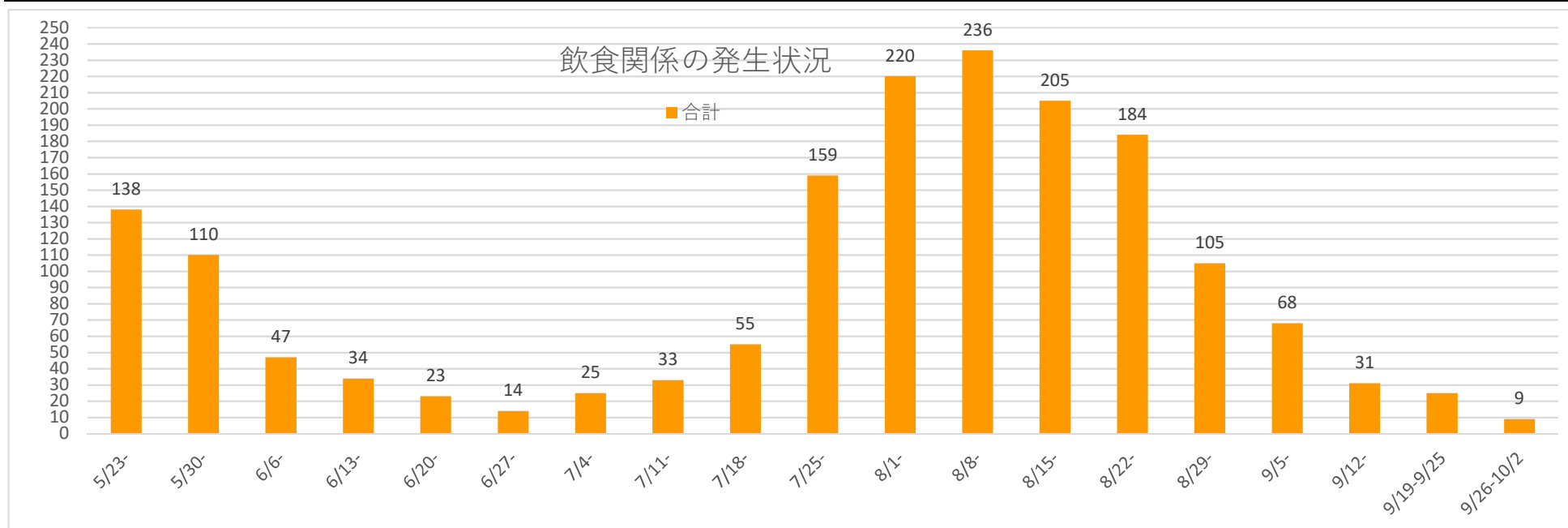
割合	7/4-	7/11-	7/18-	7/25-	8/1-	8/8-	8/15-	8/22-	8/29-	9/5-	9/12-	9/19- 9/25	9/26- 10/2	直近 5週間 計
那覇市	8%	24%	38%	35%	35%	25%	26%	31%	30%	35%	26%	20%	44%	31%
宜野湾市	4%	12%	9%	6%	3%	4%	5%	8%	10%	12%	3%	4%	11%	9%
石垣市	4%	0%	0%	1%	3%	6%	6%	4%	2%	9%	0%	16%	0%	5%
浦添市	4%	6%	11%	6%	9%	3%	6%	7%	10%	9%	10%	12%	0%	9%
名護市	32%	15%	7%	2%	2%	5%	1%	9%	10%	3%	0%	0%	0%	7%
糸満市	0%	0%	0%	4%	3%	2%	2%	2%	2%	6%	3%	0%	0%	2%
沖縄市	4%	0%	4%	13%	12%	11%	13%	7%	5%	7%	3%	4%	33%	7%
豊見城市	0%	6%	5%	3%	2%	4%	3%	3%	5%	3%	6%	8%	0%	4%
うるま市	8%	3%	5%	16%	11%	7%	5%	10%	8%	1%	13%	8%	0%	8%
宮古島市	12%	12%	0%	2%	9%	15%	14%	9%	2%	6%	13%	12%	0%	7%
南城市	4%	0%	2%	1%	1%	1%	2%	1%	0%	0%	0%	0%	0%	0%
北部保健所	0%	3%	2%	1%	1%	0%	2%	2%	4%	1%	3%	0%	0%	2%
中部保健所	20%	18%	11%	6%	5%	10%	10%	5%	9%	6%	16%	12%	11%	7%
南部保健所	0%	0%	5%	6%	4%	6%	4%	4%	5%	1%	3%	4%	0%	4%
他県	0%	0%	0%	0%	0%	1%	1%	0%	0%	0%	0%	0%	0%	0%
合計	100%	100%	100%	100%	100%	100%	100%	100%	100%	100%	100%	100%	100%	100%

※飲食関係の従業員も含めている。

※クラスター発生箇所等店舗箇所が分かる場合は該当市町村に計上

## 各保健所管内の圏域毎の状況（飲食関係）

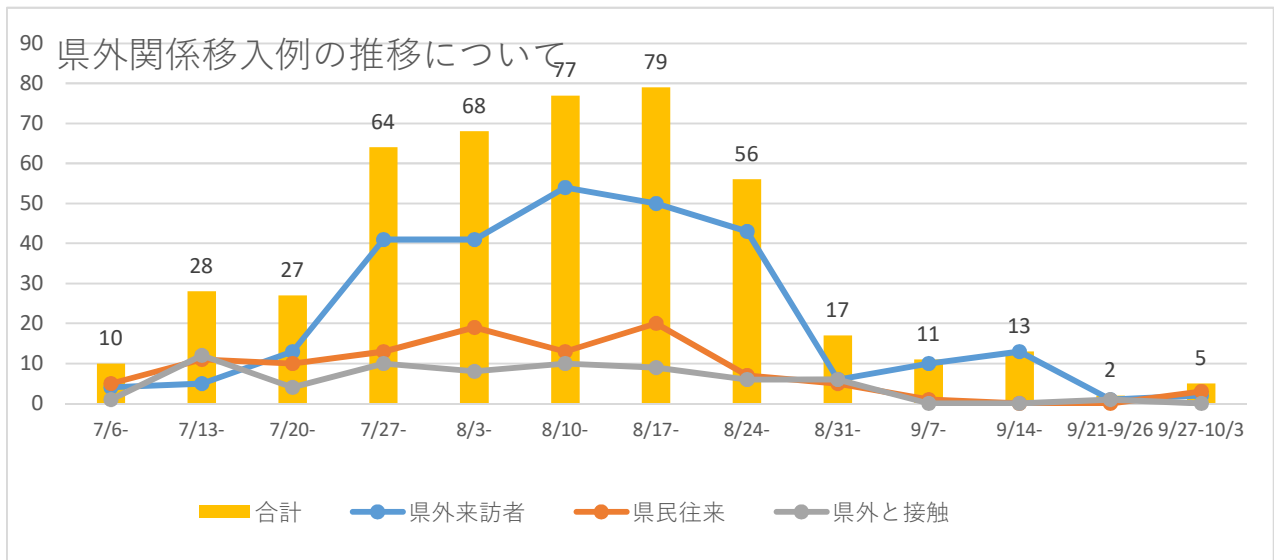
	5/23-	5/30-	6/6-	6/13-	6/20-	6/27-	7/4-	7/11-	7/18-	7/25-	8/1-	8/8-	8/15-	8/22-	8/29-	9/5-	9/12-	9/19- 9/25	9/26- 10/2
北部	0	1	3	0	2	0	8	6	5	4	7	12	8	20	14	3	1	0	0
中部	45	40	10	13	8	1	9	11	16	65	70	75	68	54	33	18	11	7	5
南部	24	15	8	6	3	5	2	4	13	31	41	39	36	29	23	13	7	6	0
那覇	41	31	23	11	8	6	2	8	21	55	76	59	53	57	31	24	8	5	4
宮古	17	9	2	3	1	1	3	4	0	3	20	36	28	16	2	4	4	3	0
八重山	11	14	1	1	1	1	1	0	0	1	6	15	12	8	2	6	0	4	0
合計	138	110	47	34	23	14	25	33	55	159	220	236	205	184	105	68	31	25	9



移入例の陽性者数の速報値について

1週間 毎	7/6-	7/13-	7/20-	7/27-	8/3-	8/10-	8/17-	8/24-	8/31-	9/7-	9/14-	9/21- 9/26	9/27- 10/3	総合計
県外来訪者	4	5	13	41	41	54	50	43	6	10	13	1	2	441
県民往来	5	11	10	13	19	13	20	7	5	1	0	0	3	286
県外と接触	1	12	4	10	8	10	9	6	6	0	0	1	0	222
合計	10	28	27	64	68	77	79	56	17	11	13	2	5	949
全体に占める割合	3%	5%	2%	2%	2%	2%	2%	1%	1%	1%	1%	0%	2%	2%
全体の発患者数	330	552	1187	2600	3535	4565	4580	4136	2984	2002	1083	637	322	45,169

内1都3県	6	5	6	21	35	42	27	21	4	5	9	1	1	400
移入例に占める割合	60%	18%	22%	33%	51%	55%	34%	38%	24%	45%	69%	50%	20%	42%



※7月後半から県外からの帰省・出張や県民の出張による感染が増加している。

※8月に入ってから他県からの来訪者(出張、帰省、旅行)の陽性者が増加している。

※旧盆期間中の帰省及び帰省者との接触に伴う感染は、10名程度確認している。

※9月に入って移入例は減少している。9月末から県民往来事例が発生

【参考：首都圏等の10万人当たりの新規陽性者数】

1週間毎	7/6-	7/13-	7/20-	7/27-	8/3-	8/10-	8/17-	8/24-	8/31-	9/7-	9/14-	9/21-	9/27-	
東京都	37.9	55.1	77.9	167.2	207.2	214.2	233.5	185.8	121.0	67.4	39.0	17.3	10.4	
大阪府	11.7	22.9	31.4	68.8	90.5	112.9	176.0	198.0	173.0	105.5	57.7	29.1	18.6	
沖縄県	22.8	32.2	68.6	178.4	256.1	286.2	308.5	299.8	223.0	142.5	88.6	43.4	23.1	
全国平均	11.4	17.2	25.1	58.7	79.0	94.1	126.7	119.8	87.3	49.3	27.0	13.1	7.9	
県外来訪者うち県内住所	1	0	1	3	3	6	9	6	0	1	0	0	0	63

# ○飲食店巡回活動に係る巡回結果について(R3年10月1日時点)

1 目的： 新型インフルエンザ等対策特別措置法（以下「特措法」という。）に基づく緊急事態措置に係る沖縄県対処方針に基づき行っている飲食店等への要請の実施状況を確認し、要請事項の徹底を図った。

## 2 主な取り組み結果

市町村名	事前通知	弁明通知	命令
名護市	15	10	10
恩納村	13	4	3
国頭村	1		
今帰仁村	2		
本部町	2		
金武町	3	1	1
宜野湾市	17	6	6
沖縄市	47	15	15
うるま市	11	7	6
北谷町	14	7	7
嘉手納町	4		
北中城村	1		
読谷村	3	1	
西原町	1	1	1
那覇市	314	144	141
浦添市	20	6	6
糸満市	12	5	5
与那原町	4	3	3
南風原町	5	2	2
豊見城市	7	3	3
宮古島市	39	25	23
石垣市	31	15	14
合計	566	255	246

<巡回実績> ※概ね20時～24時実施

① 6月2日(水)～29日(火) 19日間巡回を実施 計13,390 店舗  
 ② 7月1日(木)～31日(土) 30日間巡回を実施 計26,215 店舗  
 ③ 8月1日(日)～31日(火) 31日間巡回を実施 計31,663 店舗  
 ④ 9月1日(水)～30日(木) 27日間巡回を実施 計29,894 店舗

(50) 8月1日(日) 那覇,浦添,沖縄,宮古島,金武  
 (51) 8月2日(月) 那覇,名護  
 (52) 8月3日(火) 那覇,沖縄,宜野湾,糸満,南風原,宮古島,名護  
 (53) 8月4日(水) 那覇,沖縄,浦添,豊見城,南城,名護,北谷,八重瀬,今帰仁,与那原  
 (54) 8月5日(木) 那覇,沖縄,浦添,宜野湾,名護,北中城,国頭,大宜味,東  
 (55) 8月6日(金) 那覇,宜野湾,浦添,与那原,石垣  
 (56) 8月7日(土) 那覇,沖縄,嘉手納,北谷  
 (58) 8月8日(日) 那覇,沖縄  
 (59) 8月9日(月) 那覇,宜野湾,恩納,石垣,久米島  
 (60) 8月10日(火) 那覇,石垣,久米島  
 (61) 8月11日(水) 浦添,豊見城,宜野湾,宜野座,読谷,金武,名護,石垣,宮古島  
 (62) 8月12日(木) 那覇,沖縄,糸満,うるま,北谷,本部  
 (63) 8月14日(土) 那覇,沖縄 (64) 8月15日(日) 那覇,中城,宮古島  
 (65) 8月16日(月) 那覇,うるま,名護,宮古島,石垣,久米島  
 (66) 8月17日(火) 沖縄,宜野湾,名護,糸満,嘉手納,北中城,宮古島,石垣,久米島  
 (67) 8月18日(水) 那覇,沖縄,豊見城,名護,今帰仁,宮古島  
 (68) 8月19日(木) 那覇,沖縄,浦添,読谷,北中城,本部,宮古島  
 (69) 8月20日(金) 那覇,沖縄,浦添  
 (70) 8月21日(土) 那覇,浦添,宜野湾,石垣,宮古島  
 (71) 8月22日(日) 那覇,宜野湾,西原,中城,金武,宜野座,八重瀬,与那原  
 (72) 8月23日(月) 那覇,沖縄,宜野湾,うるま,名護,恩納  
 (73) 8月24日(火) 那覇,沖縄,石垣  
 (74) 8月25日(水) 那覇,うるま,北谷  
 (75) 8月26日(木) 那覇,南城,石垣,宜野湾,北谷  
 (76) 8月27日(金) 那覇,沖縄,南風原,大宜味,国頭,東  
 (77) 8月28日(土) 那覇,浦添,宜野湾,宮古島  
 (78) 8月29日(日) 那覇,浦添  
 (79) 8月30日(月) 那覇,南城,大宜味,国頭,東  
 (80) 8月31日(火) 那覇,名護,宜野湾,沖縄  
 (81) 9月3日(金) 那覇,浦添,宜野湾,沖縄  
 (82) 9月4日(土) 那覇,石垣 (83) 9月5日(日) 那覇,名護,宮古島  
 (84) 9月6日(月) 那覇,うるま,久米島,宜野湾,南風原,豊見城  
 (85) 9月7日(火) 那覇,南城,石垣,宜野湾,沖縄,西原,中城,北中城,豊見城,名護  
 (86) 9月8日(水) 那覇,石垣,名護,宮古島,恩納,宜野湾,金武,与那原  
 (87) 9月9日(木) 那覇,浦添,宜野湾,嘉手納,読谷,うるま,沖縄  
 (88) 9月10日(金) 那覇,浦添,宜野湾  
 (89) 9月11日(土) 那覇,北谷 (90) 9月12日(日) 那覇,うるま  
 (91) 9月13日(月) 沖縄,宜野湾,名護,久米島  
 (92) 9月14日(火) 那覇 (93) 9月15日(水) 那覇  
 (94) 9月16日(木) 那覇,浦添,沖縄,石垣,名護,糸満,西原,中城,北中城  
 (95) 9月17日(金) 那覇,浦添,宜野湾,北谷,八重瀬,与那原  
 (96) 9月18日(土) 那覇,宜野湾,嘉手納,読谷  
 (97) 9月19日(日) 那覇,沖縄,宜野湾,宮古島,宜野座  
 (98) 9月20日(月) 那覇,うるま,今帰仁,宮古島,金武,南城  
 (99) 9月21日(火) 那覇,うるま,沖縄,宜野湾,宮古島,南風原,豊見城  
 (100) 9月22日(水) 那覇,名護,宮古島,豊見城,恩納  
 (101) 9月23日(木) 那覇,沖縄,浦添,本部,石垣  
 (102) 9月24日(金) 那覇,沖縄,浦添  
 (103) 9月25日(土) 那覇,沖縄,石垣

- (1) 10月1日(金)時点で、1回目の巡回時に営業中の場合に交付する事前通知書は566店舗、2回目の巡回時に営業が確認された場合に交付する弁明通知書は255店舗へそれぞれ交付した。  
 ※当該255店舗中94店舗から営業継続の理由等を記載した「弁明書」提出を受け内容を確認、国通知及び県専門家意見等により正当な理由に該当しないことを確認している。
- (2) このうち、弁明通知書交付後、営業が確認された店舗に対して、6月11日(金)付けで68店舗、6月18日(金)付けで41店舗、7月6日(火)付けで25店舗、7月28日(水)付けで7店舗、8月23日(月)付けで34店舗、9月7日(火)付けで25店舗、9月24日(金)付けで46店舗、合計246店舗に対し休業等を命じる文書(命令書)を交付し、県HP上で店名を公表(緊急事態宣言中の9月30日まで)した。
- (3) 命令後も営業継続が確認された店舗に対し、過料の手続きを進め、7月21日(水)に29店舗、8月18日(水)に25店舗、9月9日(木)に27店舗、書面準備の整った計81店舗について裁判所へ通知した。残る165店舗も順次通知を行う。
- (4) 9月17日(金)に那覇市、沖縄県警察本部の協力を得て那覇市の繁華街(松山地区)で一斉巡回、通知等を実施し35店舗に事前命令、27店舗に弁明通知を手交した。また、施設等を行い営業を行っていた可能性が高い14店舗について「沖縄県風俗営業等の規制及び業務の適正化等に関する法律施行条例違反の疑い」で沖縄県警察本部に通報した。
- (5) 7月12日(月)以降に20時以降の営業や酒類・カラオケ設備の提供を再開した恐れのある店舗が8月4日(水)までの約3週間で185店舗、8月25日(水)までの約3週間で30店舗、10月1日(金)までの約5週間で68店舗、合計283店舗増の566店舗と7月12日の延長後に急増していた。

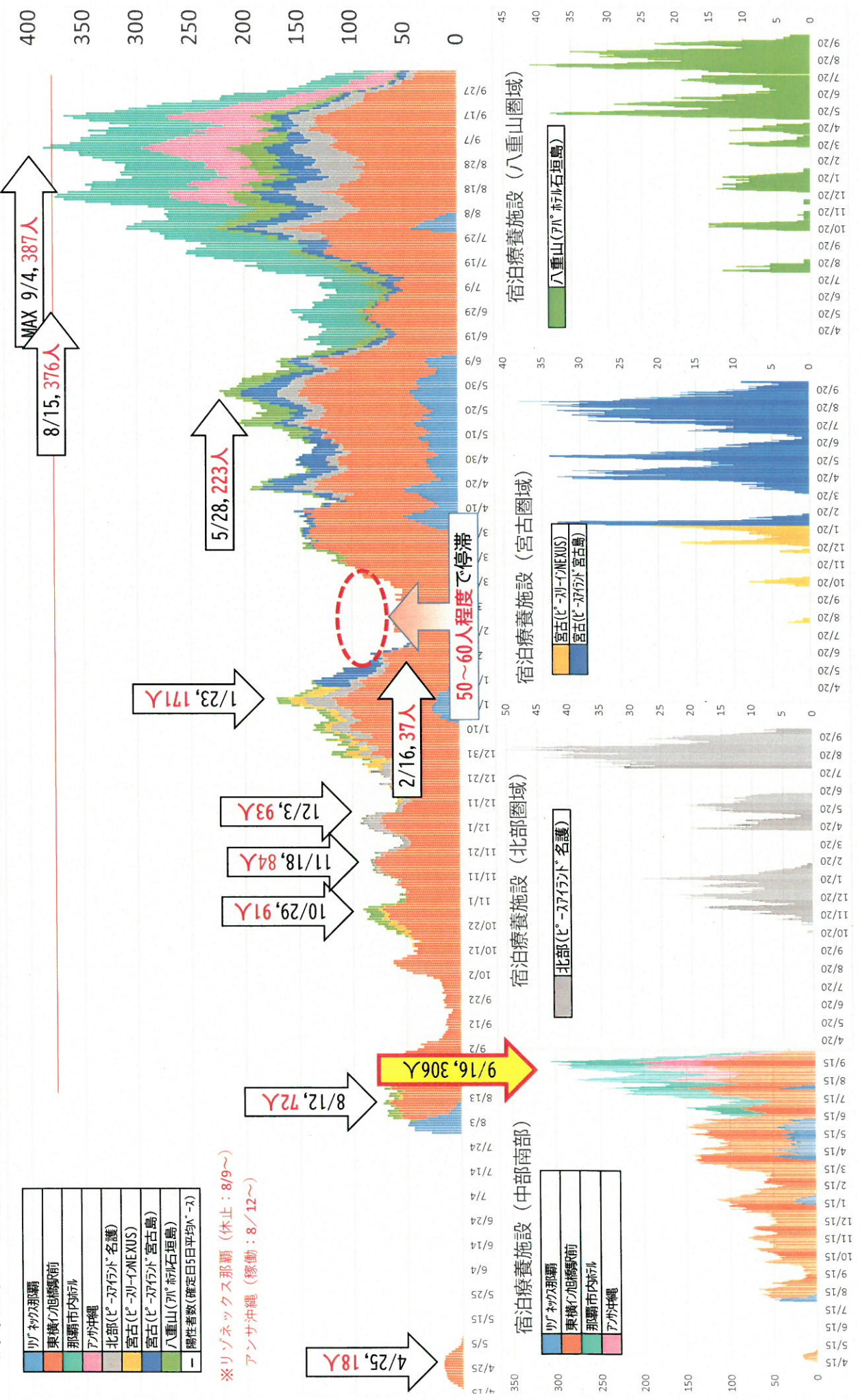
## 3 今後のスケジュール等

- (1) 市町村、業界団体等とも連携して夜間巡回を行い、特措法第24条第9項に基づく協力要請(営業時間の短縮等、感染症対策)の周知徹底を図る。
- (2) 10月1日から県独自措置への移行に対応し、認証店舗とそれ以外の店舗、うちな-んちゅ応援プロジェクトの協力金を受給している店舗の巡回指導等を継続して実施する。
- (3) 県の協力要請に応じない店舗については国土交通省観光庁の実施する「サービスマスター消費喚起事業(Go To Travel事業)地域共通クーポン取扱要領」や農林水産省の実施する「GoToEatに参加する飲食店が守るべき感染症対策」を遵守していない事業者として情報提供を行う。(10月1日時点で命令を受けた246店舗のうち36店舗がGoToEat登録)



# 沖縄県 軽症者等宿泊療養施設（入居人数推移）

令和3年10月6日時点



※リゾネックス那覇（休止：8/9～）  
アンサ沖縄（稼働：8/12～）

リゾネックス那覇
東横/旭橋駅前
那覇市内内泊
アガ沖縄
北部(ビ-アライヴ 名護)
宮古(ビ-アライヴ NEXUS)
宮古(ビ-アライヴ 宮古島)
八重山(70° 沖石垣島)
— 陽性者数(確定日5日平均値) —

リゾネックス那覇
東横/旭橋駅前
那覇市内内泊
アガ沖縄

北部(ビ-アライヴ 名護)

宮古(ビ-アライヴ NEXUS)  
宮古(ビ-アライヴ 宮古島)

八重山(70° 沖石垣島)