

第 121 回沖縄県新型コロナウイルス感染症対策本部会議

日 時：令和3年9月9日（木）14:00～15:00

場 所：県庁6階第1・2特別会議室

次 第

1 開 会

2 報告事項

- (1) 沖縄県内における新型コロナウイルス感染症患者の発生等について
- (2) 米軍基地内における新型コロナウイルス感染症患者の発生等について
- (3) 沖縄県内及び全国の感染状況について
- (4) 宿泊施設の運用状況について
- (5) 沖縄県人口変動状況について
- (6) クラスターの発生状況について
- (7) 宮古・八重山地域の感染状況について
- (8) PCR検査事業の状況について
- (9) ワクチン対策チーム進捗状況報告について
- (10) 空港PCR検査プロジェクト・TACO・RICCA等の状況の運用状況等について
- (11) 緊急事態宣言下の取組状況について
 - 全国からの看護師派遣の状況について
 - 緊急事態措置早期解除に向けた県の取組について
- (12) 各部局の取組状況等について
 - 新型コロナウイルス感染症に係る影響及び対応状況について
 - 市町村におけるコロナ対策取組事例について
 - 感染事例集について

2 議 題

- (1) 沖縄県対処方針の変更案について

3 その他

4 閉 会

沖縄県におけるコロナウイルス感染症陽性者の状況

資料 1

分類	9月8日 (水)					12時00分現在			
年代	男性	女性	非公表	合計	うち当日分	居住地	うち解除		
90歳以上	157	402		559	2	那覇市	12215	26%	11312
80代	552	728		1280	9	宜野湾市	3081	7%	2693
70代	945	870	1	1816	12	石垣市	1291	3%	1157
60代	1889	1572	1	3462	21	浦添市	3977	9%	3561
50代	2642	2354		4996	46	名護市	1805	4%	948
40代	3816	2969	2	6787	55	糸満市	1656	4%	1429
30代	4289	3326	1	7616	51	沖縄市	4988	11%	4374
20代	5649	4655	1	10305	83	豊見城市	1937	4%	1758
10代	2941	2529	1	5471	58	うるま市	3924	8%	3315
10歳未満	1949	1863	3	3815	76	宮古島市	1778	4%	1640
年代非公表	2	9	17	28	0	南城市	995	2%	878
確認中	18	17		35	0	※ 北部保健所管内	570	1%	317
合計	24849	21294	27	46170	413	※ 中部保健所管内	4115	9%	3555
						※ 南部保健所管内	3184	7%	2828
						※ 宮古保健所管内	3	0%	0
						※ 八重山保健所管内	179	0%	118

療養状況	人数		
入院中	665	うち重症	31
		うち中等症	542
	※国基準	うち重症	25
		うち中等症	448
入院・療養等調整中	1935		
宿泊施設療養中	341		
自宅療養中	2335		
入院勧告解除確認中	333		
療養中患者計			5609
入院勧告解除等	40298		
うち解除後再入院	6		※
うち退院			40292
死亡退院	269		
合計	46176		
合計(実数)	46170	※重複例は複数カウントせず	

推定感染経路			
接触者	※1	26352	57%
接触判明	※2	21	0%
米軍関係		1	0%
県外		48	0%
海外		5	0%
飲食店		59	0%
職場		56	0%
調査中		18763	41%
不明		865	2%
合計		46170	

※1: 確定患者との接触者として予め把握されていた例

※2: 陽性確定後、調査を行った結果、確定患者との接触が事後に判明した例

新規陽性者数	
行政検査	52名
保険診療	311名
検査事業	50名
合計	413名

北海道	7	0%	7
秋田県	1	0%	1
宮城県	4	0%	2
福島県	2	0%	1
茨城県	3	0%	3
栃木県	1	0%	0
群馬県	3	0%	3
埼玉県	28	0%	23
千葉県	18	0%	16
東京都	117	0%	106
神奈川県	33	0%	30
山梨県	1	0%	1
愛知県	28	0%	25
岐阜県	1	0%	1
三重県	2	0%	2
滋賀県	2	0%	1
京都府	10	0%	10
大阪府	44	0%	42
兵庫県	16	0%	13
奈良県	2	0%	1
和歌山県	1	0%	1
岡山県	5	0%	5
島根県	1	0%	1
香川県	2	0%	2
高知県	2	0%	2
広島県	7	0%	7
山口県	2	0%	2
福岡県	24	0%	19
長崎県	7	0%	4
熊本県	8	0%	7
宮崎県	2	0%	2
鹿児島県	11	0%	10
確認中	77	0%	58
合計	46170		40291

行政検査件数	
前日まで	88693件
9月8日	378件
合計	89071件

在沖米軍基地内における新型コロナウイルス感染症発生状況

(9月8日 12:00 現在)

1 米軍基地内陽性者数

場所	昨日まで	新規陽性者	合計
嘉手納基地	562	9	571
キャンプマクトリアス	5		5
普天間基地	248	2	250
キャンプハンセン	607	7	614
キャンプキンザー	157	1	158
キャンプフォスター	332	2	334
ホワイティビーチ	14	1	15
キャンプコートニー	138		138
キャンプシュワブ	131		131
トリイ通信施設	55		55
キャンプシールズ	11		11
その他	26		26
不明(確認中含む)	98		98
合計	2384	22	2406
隔離解除(全軍)			2082

2 基地従業員検査状況(濃厚接触者・有症状者)

所属	検査数 (累計)	陽性者 (累計)
嘉手納基地	(82)	(43)
マクトリアス	(1)	
普天間基地	(13)	(7)
キャンプハンセン	(27)	(8)
キャンプキンザー	(25)	(17)
キャンプフォスター	(46)	(38)
キャンプコートニー	(11)	(8)
キャンプシュワブ	(6)	(6)
陸軍貯油施設	(1)	(1)
トリイ通信施設	(6)	(6)
嘉手納弾薬庫地区	(3)	(3)
その他・不明	(16)	(2)
合計	(237)	(139)

3 繁華街店員・基地従業員等無症状者を対象としたPCR検査

場所	検査数	陽性者数
北谷町 (2/7/12)	130	
金武町 (2/7/19)	198	
ハンセン・普天間基地従業員 (2/7/25・26)	983	1
計	1311	1

沖縄県新型コロナウイルス感染症対策：警戒レベル判断指標等の状況【令和3年9月8日時点】

資料3

判断指標		8/25	8/26	8/27	8/28	8/29	8/30	8/31	9/1	9/2	9/3	9/4	9/5	9/6	9/7	9/8	第1段階 発生早期	第2段階 流行警戒期	第3段階 感染流行期	第4段階 感染まん延期
県内の 医療体制	① 療養者数（入院中・宿泊療養中・自宅療養中・入院等調整中）	6,744	6,867	6,910	6,687	6,708	6,357	6,294	6,309	6,346	6,328	6,349	6,192	5,766	5,616	5,609	23人以下	54人以下	329人以下	329人超
	② 【確保済】病床占有率（入院中/確保済病床数）	82.6	83.9	82.6	84.4	85.6	83.4	83.0	82.9	82.0	81.6	82.1	81.3	81.2	81.8	80.6	30%以下	45%以下	70%以下	70%超
	③ 【確保済】重症者用病床占有率（重症者(国基準)/確保済重症用病床数）	76.1	78.3	84.8	84.1	82.9	78.6	78.0	79.5	75.7	71.1	65.9	65.0	67.6	78.4	75.6	10%以下	30%以下	60%以下	60%超
県内の 感染状況	④ 新規感染者数（直近1週間合計）	4,614	4,526	4,475	4,452	4,446	4,373	4,177	3,903	3,788	3,603	3,506	3,293	3,253	3,082	2,960	14人以下	37人以下	211人以下	211人超
	⑤ 感染経路不明な症例の割合（直近1週間平均）	56.5	56.1	55.3	54.3	53.3	52.6	50.9	49.7	48.6	49.6	49.8	49.9	50.2	50.5	52.3	30%以下	50%以下	70%以下	70%超
	⑥ 新規PCR検査の陽性率（直近1週間平均）	15.9	16.1	16.4	15.7	15.2	14.4	13.9	14.9	14.5	14.0	10.2	13.8	13.7	13.9		1%以下	3%以下	7%以下	7%超
	⑦ 入院1週間以内の重症化率（直近1週間平均）	0.4	0.4	0.5	0.5	0.5	0.5	0.5	0.5	0.5	0.5	0.5	0.5	0.4	0.5	0.5	10%以下	15%以下	20%以下	20%超

参考指標	① 【確保済】重症者用病床占有率（重症者(国基準)/重症者用病床数(国基準))	82.9	85.0	89.6	89.5	89.5	87.6	89.2	89.2	90.3	86.7	85.7	86.0	87.4	88.4	88.7	フェーズⅠ	フェーズⅡ	フェーズⅢ	フェーズⅣ

国指標 (病床率 関係)	① 病床占有率（入院中/確保病床数）	93.4	94.4	93.7	93.2	94.2	93.7	92.1	89.1	87.4	86.4	88.7	86.2	85.7	86.0	78.8	未設定	未設定	20%以上	50%以上
	② 重症者用病床占有率（重症者(国基準)/重症者用確保病床数）	164.5	182.3	195.2	191.9	191.9	182.3	187.1	187.1	224.2	209.7	212.9	208.1	201.6	209.7	189.4	未設定	未設定	20%以上	50%以上
	新 入院率(入院中/療養者数)	10.6	10.5	10.3	10.6	10.7	11.2	11.2	11.3	11.0	10.9	11.2	11.1	11.9	12.2	11.9	未設定	未設定	40%以下	25%以下

項目名		8/25	8/26	8/27	8/28	8/29	8/30	8/31	9/1	9/2	9/3	9/4	9/5	9/6	9/7	9/8
関係数値	① 【確保済】医療機関病床数	863	858	866	842	840	857	847	859	851	846	864	847	844	840	825
	② うち【確保済】(国基準)重症者用病床数	46	46	46	44	41	42	41	39	37	38	41	40	37	37	41
	③ うち【確保済】(国基準)重症者用病床数	123	133	135	133	133	129	130	130	154	150	154	150	143	147	141
	④ 即応病床(計画)数	541	541	541	541	541	541	541	541	541	541	541	541	541	541	541
	⑤ うち重症者用即応病床(計画)数	63	63	63	63	63	63	63	63	63	63	63	63	63	63	63
	⑥ 確保病床数	763	763	763	763	763	763	763	799	799	799	799	799	799	799	844
	⑦ うち重症者用確保病床数	62	62	62	62	62	62	62	62	62	62	62	62	62	62	66
	⑧ 宿泊施設病床数	702	702	702	702	702	702	702	702	702	702	702	702	702	702	702
	⑨ 新規感染者数	809	680	692	655	580	207	554	535	565	507	558	367	167	383	413
	⑩ 感染経路不明者数	420	371	329	333	285	109	279	233	272	276	292	181	100	203	225

療養者数	⑪ 入院中	713	720	715	711	719	715	703	712	698	690	709	689	685	687	665
	うち(国基準)重症者数	35	36	39	37	34	33	32	31	28	27	27	26	25	29	31
	うち(国基準)中等症者数	546	540	529	545	563	554	534	530	552	543	574	554	546	552	542
	うち(国基準)重症者数	102	113	121	119	119	113	116	116	139	130	132	129	125	130	125
	うち(国基準)中等症者数	479	463	447	463	478	474	450	445	441	440	469	451	446	451	448
	⑫ 入院勧告解除確認中	138	169	191	150	194	136	174	154	199	219	225	286	333	369	333
	⑬ 入院等調整中	2951	2857	2847	2802	2426	2047	2089	2115	2118	2250	2070	2066	1724	1683	1935
	⑭ 宿泊施設療養中	311	316	305	300	309	320	319	326	335	327	361	373	374	355	341
	⑮ 自宅療養中	2631	2805	2852	2724	3060	3139	3009	3002	2996	2842	2984	2778	2650	2522	2335
	⑯ 療養者数 合計(⑪+⑫+⑬+⑭+⑮)	6744	6867	6910	6687	6708	6357	6294	6309	6346	6328	6349	6192	5766	5616	5609

国と沖縄県の感染警戒レベル判断指標の比較

国は令和2年8月7日付け事務連絡「今後の感染状況の変化に対応した対策の実施に関する指標及び目安について」で、指標及び目安を提示したが、これらの指標はあくまで目安であり、一つひとつの指標をもって機械的に判断するのではなく、総合的に判断して、感染状況に応じて積極的かつ機動的に対策を講じることとされている。

沖縄県判断指標			国判断指標			備考
1	療養者数	5609人 第4段階	1	療養者数	377.68人 ステージIV相当	○ステージⅢ 20人(292人)以上 ○ステージⅣ 30人(438人)以上
2	現時点:病床占有率	①実際に確保済みの病床数 80.6%	2	病床占有率	②確保病床数 78.8%	○各項目の定義 ①実際に確保済みの病床:各医療機関に確認し、本日時点の病床確保数 ②確保病床数:空床にしておく、あるいはすぐさまその病床で療養している患者を転床させる等により、コロナ患者の発生・受入れ要請があれば、即時患者受入れを行うことについて医療機関と調整している病床数 ○ステージⅢ ②確保病床使用率1/5以上 ○ステージⅣ ②確保病床使用率1/2以上
		665 / 825			665 / 844	
3	現時点:重症者用病床占有率	①実際に確保済みの病床数 75.6%	3	重症者用病床占有率(重症者(国基準)/確保済重症者用病床数(国基準))	②確保病床数 88.7%	○ステージⅢ ②確保病床使用率1/5以上 ○ステージⅣ ②確保病床使用率1/2以上
		31 / 41			125 / 141	
4	新規感染者数	2960人 第4段階	4	新規感染者数	199.31人 ステージIV相当	○ステージⅢ 15人(219人)以上 ○ステージⅣ 25人(365人)以上
5	感染経路不明な症例の割合	52.3% 第3段階	5	感染経路不明割合	52.3% ステージⅢ相当	○ステージⅢ・Ⅳ 50%以上
6	新規PCR検査の陽性率	13.9% 第4段階	6	PCR陽性率	13.9% ステージIV相当	○ステージⅢ 5%以上 ○ステージⅣ 10%以上
7	入院1週間以内の重症化率	0.5% 第1段階	7	入院率	11.9% ステージIV相当	○ステージⅢ 40%以下 ○ステージⅣ 25%以下
※ステージⅠ又はステージⅡに相当する数値は示されていない			参考 直近1週間と先週との比較	今週	先週	ステージⅠ or Ⅱ相当 ○ステージⅢ・Ⅳ 先週より増加
				2960人	3903人	

①非コロナ病床：利用率一覧表

1. ICU

No.	地域名	8/25	8/26	8/27	8/28	8/29	8/30	8/31	9/1	9/2	9/3	9/4	9/5	9/6	9/7	9/8
①	北部	100.0%	100.0%	100.0%	100.0%	50.0%	50.0%	50.0%	100.0%	100.0%	100.0%	100.0%	100.0%	100.0%	100.0%	100.0%
②	中部	85.7%	77.1%	82.9%	80.0%	80.0%	75.8%	85.7%	74.3%	68.6%	85.7%	91.4%	80.0%	85.7%	85.7%	88.6%
③	南部	88.7%	83.0%	83.0%	83.0%	83.0%	83.0%	84.9%	86.8%	88.7%	88.7%	88.7%	88.7%	84.9%	84.9%	86.8%
④	那覇	96.2%	92.3%	88.5%	88.5%	76.9%	88.5%	96.2%	92.3%	92.3%	76.9%	65.4%	69.2%	88.5%	96.2%	92.3%
⑤	本島計	89.7%	83.6%	84.5%	83.6%	80.2%	81.6%	87.1%	84.5%	83.6%	85.3%	84.5%	81.9%	86.2%	87.9%	88.8%
⑥	久米島	-	-	-	-	-	-	-	-	-	-	-	-	-	-	-
⑦	宮古	0.0%	100.0%	75.0%	100.0%	100.0%	100.0%	100.0%	100.0%	100.0%	100.0%	100.0%	100.0%	100.0%	100.0%	100.0%
⑧	八重山	-	-	-	-	-	-	-	-	-	-	-	-	-	-	-
⑨	離島計	0.0%	100.0%	75.0%	100.0%	100.0%	100.0%	100.0%	100.0%	100.0%	100.0%	100.0%	100.0%	100.0%	100.0%	100.0%
⑩	総合計	88.9%	83.6%	84.2%	84.2%	80.8%	82.2%	87.5%	85.0%	84.2%	85.8%	85.0%	82.5%	86.7%	88.3%	89.2%

2. HCU

①	北部	90.0%	90.0%	100.0%	100.0%	100.0%	100.0%	100.0%	90.0%	90.0%	90.0%	90.0%	90.0%	90.0%	90.0%	80.0%
②	中部	82.1%	78.6%	75.0%	75.0%	85.7%	71.4%	78.6%	78.6%	71.4%	67.9%	67.9%	60.7%	67.9%	67.9%	78.6%
③	南部	72.0%	92.0%	92.0%	92.0%	92.0%	92.0%	80.0%	76.0%	76.0%	84.0%	84.0%	84.0%	72.0%	72.0%	80.0%
④	那覇	100.0%	100.0%	100.0%	100.0%	83.3%	100.0%	100.0%	100.0%	100.0%	100.0%	100.0%	100.0%	100.0%	100.0%	100.0%
⑤	本島計	82.7%	88.0%	88.0%	88.0%	89.3%	86.7%	85.3%	82.7%	80.0%	81.3%	81.3%	78.7%	77.3%	77.3%	82.7%
⑥	久米島	-	-	-	-	-	-	-	-	-	-	-	-	-	-	-
⑦	宮古	75.0%	75.0%	100.0%	100.0%	100.0%	100.0%	100.0%	100.0%	100.0%	100.0%	100.0%	100.0%	100.0%	100.0%	100.0%
⑧	八重山	100.0%	100.0%	100.0%	100.0%	100.0%	50.0%	100.0%	100.0%	100.0%	100.0%	100.0%	100.0%	100.0%	100.0%	100.0%
⑨	離島計	83.3%	83.3%	100.0%	100.0%	100.0%	50.0%	100.0%	100.0%	100.0%	100.0%	100.0%	100.0%	100.0%	100.0%	100.0%
⑩	総合計	82.7%	87.7%	88.3%	88.3%	89.6%	85.7%	85.7%	83.1%	80.5%	81.8%	81.8%	79.2%	77.9%	77.9%	83.1%

3. 一般病床

①	北部	89.1%	89.1%	90.2%	90.2%	90.2%	90.2%	90.2%	90.2%	90.2%	90.2%	82.6%	82.6%	83.5%	86.3%	87.1%
②	中部	93.7%	95.2%	93.8%	92.7%	91.6%	92.3%	93.1%	92.9%	94.0%	96.5%	95.9%	94.3%	95.2%	96.3%	98.4%
③	南部	92.4%	92.5%	92.0%	92.0%	92.0%	92.0%	91.3%	91.9%	92.5%	92.4%	92.4%	92.1%	91.8%	92.0%	92.5%
④	那覇	94.8%	98.1%	95.7%	93.7%	93.0%	93.0%	94.5%	92.6%	93.2%	94.5%	94.3%	93.6%	91.7%	92.6%	92.3%
⑤	本島計	93.0%	94.1%	93.1%	92.4%	91.9%	92.1%	92.4%	92.2%	92.9%	93.9%	93.0%	92.2%	92.0%	92.9%	93.7%
⑥	久米島	100.0%	100.0%	100.0%	100.0%	100.0%	100.0%	100.0%	100.0%	100.0%	100.0%	100.0%	100.0%	100.0%	100.0%	100.0%
⑦	宮古	91.8%	91.2%	94.7%	92.4%	92.4%	94.1%	93.5%	92.9%	96.5%	96.5%	94.7%	93.5%	94.7%	95.9%	95.9%
⑧	八重山	77.4%	75.6%	78.0%	77.4%	79.2%	78.6%	78.6%	79.8%	63.7%	57.7%	78.6%	79.8%	86.9%	85.1%	77.4%
⑨	離島計	85.3%	84.1%	87.0%	85.6%	86.4%	87.0%	86.7%	87.0%	81.0%	78.2%	87.3%	87.3%	91.2%	90.9%	87.3%
⑩	総合計	92.4%	93.3%	92.6%	91.8%	91.5%	91.7%	91.9%	91.8%	91.9%	92.6%	92.5%	91.8%	92.0%	92.7%	93.2%

②非コロナ病床：利用数一覧表

1. ICU

№	地域名	8/31			9/1			9/2			9/3			9/4			9/5			9/6			9/7			9/8		
		病床数	利用数	残数	病床数	利用数	残数	病床数	利用数	残数	病床数	利用数	残数	病床数	利用数	残数	病床数	利用数	残数	病床数	利用数	残数	病床数	利用数	残数	病床数	利用数	残数
①	北部	2	1	1	2	2	0	2	2	0	2	2	0	2	2	0	2	2	0	2	2	0	2	2	0	2	2	0
②	中部	35	30	5	35	26	9	35	24	11	35	30	5	35	32	3	35	28	7	35	30	5	35	30	5	35	31	4
③	南部	53	45	8	53	46	7	53	47	6	53	47	6	53	47	6	53	47	6	53	45	8	53	45	8	53	46	7
④	那覇	26	25	1	26	24	2	26	24	2	26	20	6	26	17	9	26	18	8	26	23	3	26	25	1	26	24	2
⑤	本島計	116	101	15	116	98	18	116	97	19	116	99	17	116	98	18	116	95	21	116	100	16	116	102	14	116	103	13
⑥	久米島	0	0	0	0	0	0	0	0	0	0	0	0	0	0	0	0	0	0	0	0	0	0	0	0	0	0	0
⑦	宮古	4	4	0	4	4	0	4	4	0	4	4	0	4	4	0	4	4	0	4	4	0	4	4	0	4	4	0
⑧	八重山	0	0	0	0	0	0	0	0	0	0	0	0	0	0	0	0	0	0	0	0	0	0	0	0	0	0	0
⑨	離島計	4	4	0	4	4	0	4	4	0	4	4	0	4	4	0	4	4	0	4	4	0	4	4	0	4	4	0
⑩	総合計	120	105	15	120	102	18	120	101	19	120	103	17	120	102	18	120	99	21	120	104	16	120	106	14	120	107	13

2. HCU

①	北部	10	10	0	10	9	1	10	9	1	10	9	1	10	9	1	10	9	1	10	9	1	10	9	1	10	8	2
②	中部	28	22	6	28	22	6	28	20	8	28	19	9	28	19	9	28	17	11	28	19	9	28	19	9	28	22	6
③	南部	25	20	5	25	19	6	25	19	6	25	21	4	25	21	4	25	21	4	25	18	7	25	18	7	25	20	5
④	那覇	12	12	0	12	12	0	12	12	0	12	12	0	12	12	0	12	12	0	12	12	0	12	12	0	12	12	0
⑤	本島計	75	64	11	75	62	13	75	60	15	75	61	14	75	61	14	75	59	16	75	58	17	75	58	17	75	62	13
⑥	久米島	0	0	0	0	0	0	0	0	0	0	0	0	0	0	0	0	0	0	0	0	0	0	0	0	0	0	0
⑦	宮古	0	0	0	0	0	0	0	0	0	0	0	0	0	0	0	0	0	0	0	0	0	0	0	0	0	0	0
⑧	八重山	2	2	0	2	2	0	2	2	0	2	2	0	2	2	0	2	2	0	2	2	0	2	2	0	2	2	0
⑨	離島計	2	2	0	2	2	0	2	2	0	2	2	0	2	2	0	2	2	0	2	2	0	2	2	0	2	2	0
⑩	総合計	77	66	11	77	64	13	77	62	15	77	63	14	77	63	14	77	61	16	77	60	17	77	60	17	77	64	13

3. 一般病床

①	北部	357	322	35	357	322	35	357	322	35	357	322	35	357	295	62	357	295	62	357	298	59	357	308	49	357	311	46
②	中部	1,162	1,082	80	1,162	1,080	82	1,162	1,092	70	1,183	1,142	41	1,183	1,134	49	1,183	1,116	67	1,183	1,126	57	1,183	1,139	44	1,183	1,164	19
③	南部	1,681	1,535	146	1,681	1,545	136	1,681	1,555	126	1,681	1,554	127	1,681	1,554	127	1,681	1,549	132	1,681	1,543	138	1,681	1,546	135	1,681	1,555	126
④	那覇	823	778	45	823	762	61	823	767	56	823	778	45	823	776	47	823	770	53	823	755	68	823	762	61	823	760	63
⑤	本島計	4,023	3,717	306	4,023	3,709	314	4,023	3,736	287	4,044	3,796	248	4,044	3,759	285	4,044	3,730	314	4,044	3,722	322	4,044	3,755	289	4,044	3,790	254
⑥	久米島	15	15	0	15	15	0	15	15	0	15	15	0	15	15	0	15	15	0	15	15	0	15	15	0	15	15	0
⑦	宮古	170	159	11	170	158	12	170	164	6	170	164	6	170	161	9	170	159	11	170	161	9	170	163	7	170	163	7
⑧	八重山	168	132	36	168	134	34	168	107	61	168	97	71	168	132	36	168	134	34	168	146	22	168	143	25	168	130	38
⑨	離島計	353	306	47	353	307	46	353	286	67	353	276	77	353	308	45	353	308	45	353	322	31	353	321	32	353	308	45
⑩	総合計	4,376	4,023	353	4,376	4,016	360	4,376	4,022	354	4,397	4,072	325	4,397	4,067	330	4,397	4,038	359	4,397	4,044	353	4,397	4,076	321	4,397	4,098	299

全国の「直近1週間の人口10万人当たり新規感染者数」(沖縄県独自調査)

都道府県名	人口	9月1日	9月2日	9月3日	9月4日	9月5日	9月6日	9月7日	1週間計	(先週同 曜日比)	人口10万人当 たりの新規感 染者数	順位
北海道	5,226,603	351	314	251	224	218	123	137	1,618	-168	30.96	
青森県	1,259,615	133	100	64	73	56	20	60	506	-24	40.17	
岩手県	1,220,823	44	44	48	42	42	25	22	267	-13	21.87	
宮城県	2,281,989	171	147	104	97	61	34	73	687	-55	30.11	
秋田県	971,288	11	18	13	15	6	9	10	82	-9	8.44	
山形県	1,069,562	29	39	14	20	13	12	24	151	-4	14.12	
福島県	1,862,059	75	74	47	53	29	35	31	344	-26	18.47	
茨城県	2,907,675	215	220	263	263	259	158	125	1,503	-35	51.69	
栃木県	1,955,401	164	114	136	117	82	89	96	798	-36	40.81	
群馬県	1,958,101	180	176	128	105	96	48	88	821	-108	41.93	
埼玉県	7,393,799	1203	1115	925	1075	817	450	647	6,232	-349	84.29	10位
千葉県	6,322,892	1134	1089	1163	1204	1129	665	648	7,032	-632	111.21	5位
東京都	13,843,329	3168	3099	2539	2362	1853	968	1629	15,618	-1280	112.82	4位
神奈川県	9,220,206	1921	1738	1869	1633	1242	971	738	10,112	-803	109.67	6位
新潟県	2,213,174	78	64	39	56	60	23	43	363	-20	16.40	
富山県	1,047,674	46	37	38	47	24	24	21	237	-15	22.62	
石川県	1,132,656	64	41	33	25	20	17	25	225	-15	19.86	
福井県	774,583	26	17	25	23	34	12	25	162	-7	20.91	
山梨県	820,997	43	46	41	47	30	27	41	275	-31	33.50	
長野県	2,071,737	78	58	54	45	43	27	30	335	-32	16.17	
岐阜県	2,016,791	278	229	233	188	164	125	200	1,417	-122	70.26	
静岡県	3,686,260	480	429	420	301	221	135	213	2,199	-262	59.65	
愛知県	7,558,802	1876	1719	1720	1776	1376	1190	1218	10,875	-393	143.87	3位
三重県	1,800,557	269	248	219	161	137	109	120	1,263	-116	70.14	
滋賀県	1,418,843	183	234	138	98	69	84	85	891	-54	62.80	
京都府	2,530,542	532	478	372	406	339	258	291	2,676	-155	105.75	7位
大阪府	8,839,511	3004	2501	2305	2353	1820	924	1649	14,556	-698	164.67	2位
兵庫県	5,523,625	1018	954	870	755	696	357	620	5,270	-404	95.41	8位
奈良県	1,344,739	216	193	169	142	156	116	116	1,108	-80	82.40	
和歌山県	944,432	68	57	56	74	39	26	42	362	-26	38.33	
鳥取県	556,788	13	21	17	15	12	9	11	98	-14	17.60	
島根県	672,815	30	26	27	13	11	2	13	122	-20	18.13	
岡山県	1,893,791	218	163	185	141	133	68	62	970	-77	51.22	
広島県	2,812,433	266	229	237	245	136	145	136	1,394	-117	49.57	
山口県	1,356,110	77	54	52	66	42	22	31	344	-39	25.37	
徳島県	734,949	48	44	34	25	30	32	30	243	-9	33.06	
香川県	973,896	65	58	41	30	30	16	26	266	-36	27.31	
愛媛県	1,356,219	25	31	36	26	26	13	22	179	-27	13.20	
高知県	701,167	60	53	74	63	41	25	37	353	-56	50.34	
福岡県	5,124,170	1017	795	732	643	589	420	424	4,620	-261	90.16	9位
佐賀県	818,222	82	50	72	43	48	20	28	343	-53	41.92	
長崎県	1,335,938	60	70	64	34	49	19	47	343	-5	25.67	
熊本県	1,758,645	180	171	130	129	93	83	117	903	-121	51.35	
大分県	1,141,741	127	115	83	73	62	52	55	567	-53	49.66	
宮崎県	1,087,241	68	89	55	49	39	24	46	370	-59	34.03	
鹿児島県	1,617,517	96	91	86	67	54	43	56	493	-22	30.48	
沖縄県	1,485,118	535	565	507	558	367	167	383	3,082	-171	207.53	1位
計	126,645,025	20025	18217	16728	16000	12893	8221	10591	102,675	-7112	81.07	
米軍在沖		14	33	20	29	35	7	9	147	-21		

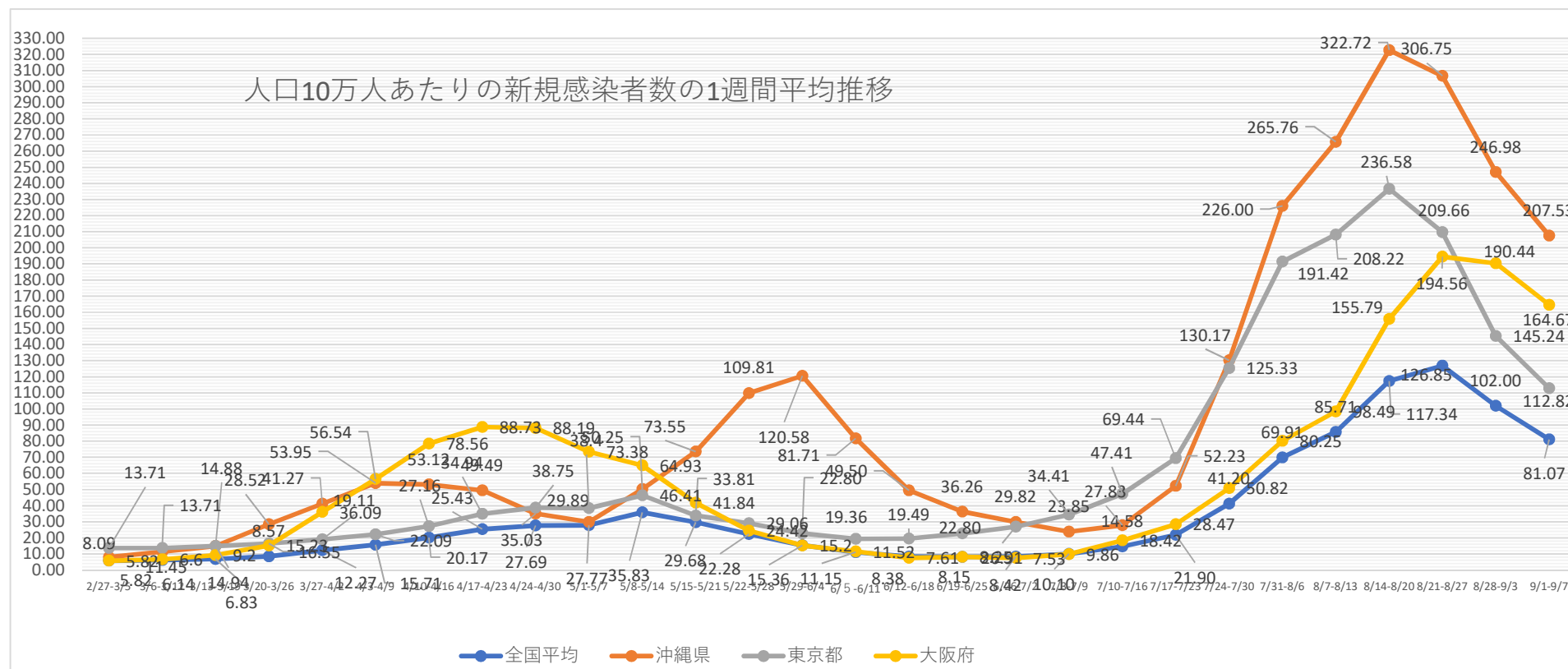
・「直近1週間の人口10万人当たり新規感染者数」 2.5~ 15~ 25~

※人口は各都道府県の人口推計による(R3.1.1時点)。※政府の都道府県別ワクチン接種状況の全年代人口から

※各都道府県の新規感染者数は沖縄県の独自調査による(速報値なのでさかのぼっての修正があります。)

	2/27- 3/5	3/6- 3/12	3/13- 3/19	3/20- 3/26	3/27- 4/2	4/3- 4/9	4/10- 4/16	4/17- 4/23	4/24- 4/30	5/1- 5/7	5/8- 5/14	5/15- 5/21	5/22- 5/28	5/29- 6/4	6/5- 6/11	6/12- 6/18	6/19- 6/25	6/26- 7/2	7/3- 7/9	7/10- 7/16	7/17- 7/23	7/24- 7/30	7/31- 8/6	8/7- 8/13	8/14- 8/20	8/21- 8/27	8/28- 9/3	9/1- 9/7
全国平均	5.82	6.14	6.83	8.57	12.27	15.71	20.17	25.43	27.69	27.77	35.83	29.68	22.28	15.36	11.15	8.38	8.15	8.42	10.10	14.58	21.90	41.20	69.91	85.71	117.34	126.85	102.00	81.07
沖縄県	8.09	11.45	14.94	28.52	41.27	53.95	53.12	49.49	35.03	29.89	50.25	73.55	109.81	120.58	81.71	49.50	36.26	29.82	23.85	27.83	52.23	130.17	226.00	265.76	322.72	306.75	246.98	207.53
東京都	13.71	13.71	14.88	16.55	19.11	22.09	27.16	34.94	38.75	38.4	46.41	33.81	29.06	22.80	19.36	19.49	22.80	26.91	34.41	47.41	69.44	125.33	191.42	208.22	236.58	209.66	145.24	112.82
北海道	6.06	8.5	9.02	8.01	8.1	9.29	11.04	15.75	22.31	30.55	68.13	75.78	69.26	39.72	23.49	11.54	5.7	4.35	5.93	8.77	13.9	23.7	37.57	49.52	63.02	64.99	43.92	30.96
大阪府	5.82	6.6	9.2	15.23	36.09	56.54	78.56	88.73	88.19	73.38	64.93	41.84	24.42	15.2	11.52	7.61	8.25	7.53	9.86	18.42	28.47	50.82	80.25	98.49	155.79	194.56	190.44	164.67

※全国等の数値は、報道資料等から総括情報部が独自に集計した数値になります。



※10/3～11/5まで34日間、4/2～4/5まで4日間、5/22～7/3まで43日間 新規感染者数の10万人当たり割合で全国ワースト（7/30～1位）

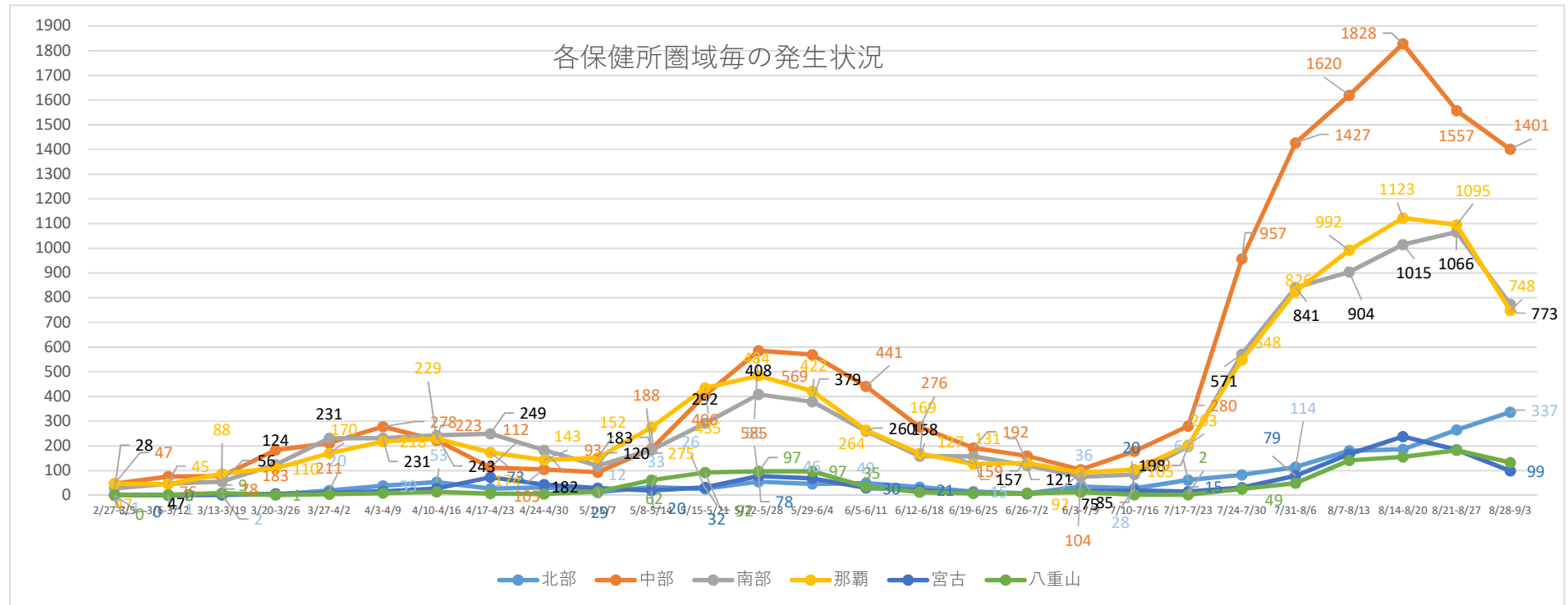
※8/1-9/7まで38日間前回ワースト※10/24～12/10累計感染者数の10万人当たり全国ワースト 6/3～ワースト1位（8/26 沖縄2744、東京2344）

各市及び各保健所管内の1週間毎の感染者新規発生状況

	2/27- 3/5	3/6- 3/12	3/13- 3/19	3/20- 3/26	3/27- 4/2	4/3-4/9	4/10- 4/16	4/17- 4/23	4/24- 4/30	5/1- 5/7	5/8- 5/14	5/15- 5/21	5/22- 5/28	5/29- 6/4	6/5- 6/11	6/12- 6/18	6/19- 6/25	6/26- 7/2	6/3- 7/9	7/10- 7/16	7/17- 7/23	7/24- 7/30	7/31- 8/6	8/7- 8/13	8/14- 8/20	8/21- 8/27	8/28- 9/3	
名護市	0	1	2	2	19	29	38	13	19	5	25	24	51	44	41	23	11	6	33	22	50	69	79	141	138	196	248	
北部保健所管内	1	0	0	1	1	10	15	14	13	7	8	2	4	2	8	10	4	2	3	6	12	14	35	39	48	69	89	
宜野湾市	12	20	32	66	63	53	72	24	21	17	48	109	138	121	81	59	39	30	21	28	38	154	204	228	317	292	245	
沖縄市	22	20	16	46	55	95	73	42	32	21	38	120	239	199	176	91	42	29	17	54	78	266	481	561	568	452	353	
うるま市	5	20	8	20	31	48	20	17	25	38	39	91	106	125	106	74	51	49	15	37	86	326	447	425	439	397	376	
中部保健所管内	8	16	22	51	62	82	58	29	27	17	63	86	102	124	78	52	60	51	51	60	78	211	295	406	504	416	427	
那覇市	47	45	88	110	170	218	229	174	143	152	275	435	484	422	264	169	127	131	92	105	203	548	826	992	1123	1095	748	
浦添市	12	18	34	49	86	73	88	56	38	24	48	96	164	167	99	70	66	35	23	22	65	184	277	290	366	360	237	
豊見城市	5	8	6	13	40	38	32	44	32	22	36	53	66	64	50	13	14	12	7	8	42	106	146	203	170	172	100	
糸満市	4	11	4	21	36	22	26	35	27	11	17	44	52	28	27	26	17	16	15	24	28	97	114	97	131	163	130	
南城市	1	3	3	10	12	17	26	29	13	11	22	27	23	23	19	19	17	13	6	9	15	39	68	68	102	93	74	
南部保健所管内	6	7	9	31	57	81	71	85	72	52	60	72	103	97	65	30	43	45	24	22	48	145	236	246	246	278	232	
宮古島市	0	0	2	6	10	17	27	73	44	29	20	32	78	68	30	21	9	6	17	20	15	31	79	167	238	184	96	
宮古保健所管内	0	0	0	0	0	0	0	0	0	0	0	0	0	0	0	0	0	0	0	0	0	0	0	0	0	0	0	3
石垣市	0	2	9	1	4	9	14	6	5	15	60	90	88	97	35	13	7	9	9	1	2	25	46	119	129	137	100	
八重山保健所管内	0	0	0	0	0	0	0	1	0	0	2	2	9	0	0	0	1	0	4	1	0	0	3	22	27	45	33	
県外	2	2	6	2	3	2	7	6	6	7	11	12	3	6	1	1	0	1	2	4	2	20	38	52	44	47	13	
	125	173	241	429	649	794	796	648	517	428	772	1295	1710	1587	1080	671	508	435	339	423	762	2235	3374	4056	4590	4396	3504	

各保健所管内の圏域毎の状況

	2/27-3/5	3/6-3/12	3/13-3/19	3/20-3/26	3/27-4/2	4/3-4/9	4/10-4/16	4/17-4/23	4/24-4/30	5/1-5/7	5/8-5/14	5/15-5/21	5/22-5/28	5/29-6/4	6/5-6/11	6/12-6/18	6/19-6/25	6/26-7/2	6/3-7/9	7/10-7/16	7/17-7/23	7/24-7/30	7/31-8/6	8/7-8/13	8/14-8/20	8/21-8/27	8/28-9/3	
北部	1	1	2	3	20	39	53	27	32	12	33	26	55	46	49	33	15	8	36	28	62	83	114	180	186	265	337	
中部	47	76	78	183	211	278	223	112	105	93	188	406	585	569	441	276	192	159	104	179	280	957	1427	1620	1828	1557	1401	
南部	28	47	56	124	231	231	243	249	182	120	183	292	408	379	260	158	157	121	75	85	198	571	841	904	1015	1066	773	
那覇	47	45	88	110	170	218	229	174	143	152	275	435	484	422	264	169	127	131	192	92	105	203	548	826	992	1123	1095	748
宮古	0	0	2	6	10	17	27	73	44	29	20	32	78	68	30	21	9	6	17	20	15	31	79	167	238	184	99	
八重山	0	2	9	1	4	9	14	7	5	15	62	92	97	97	35	13	8	9	13	2	2	25	49	141	156	182	133	

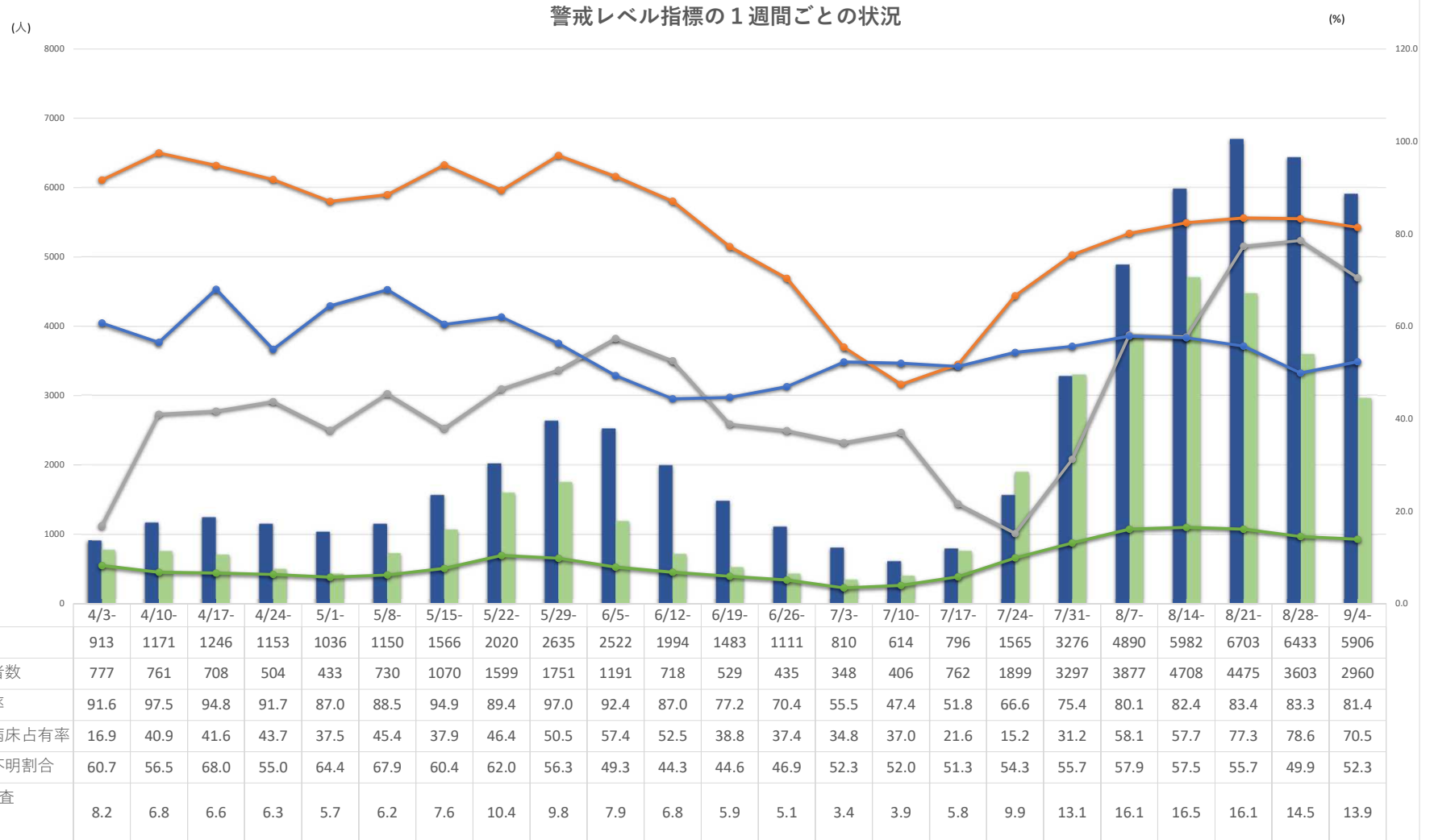


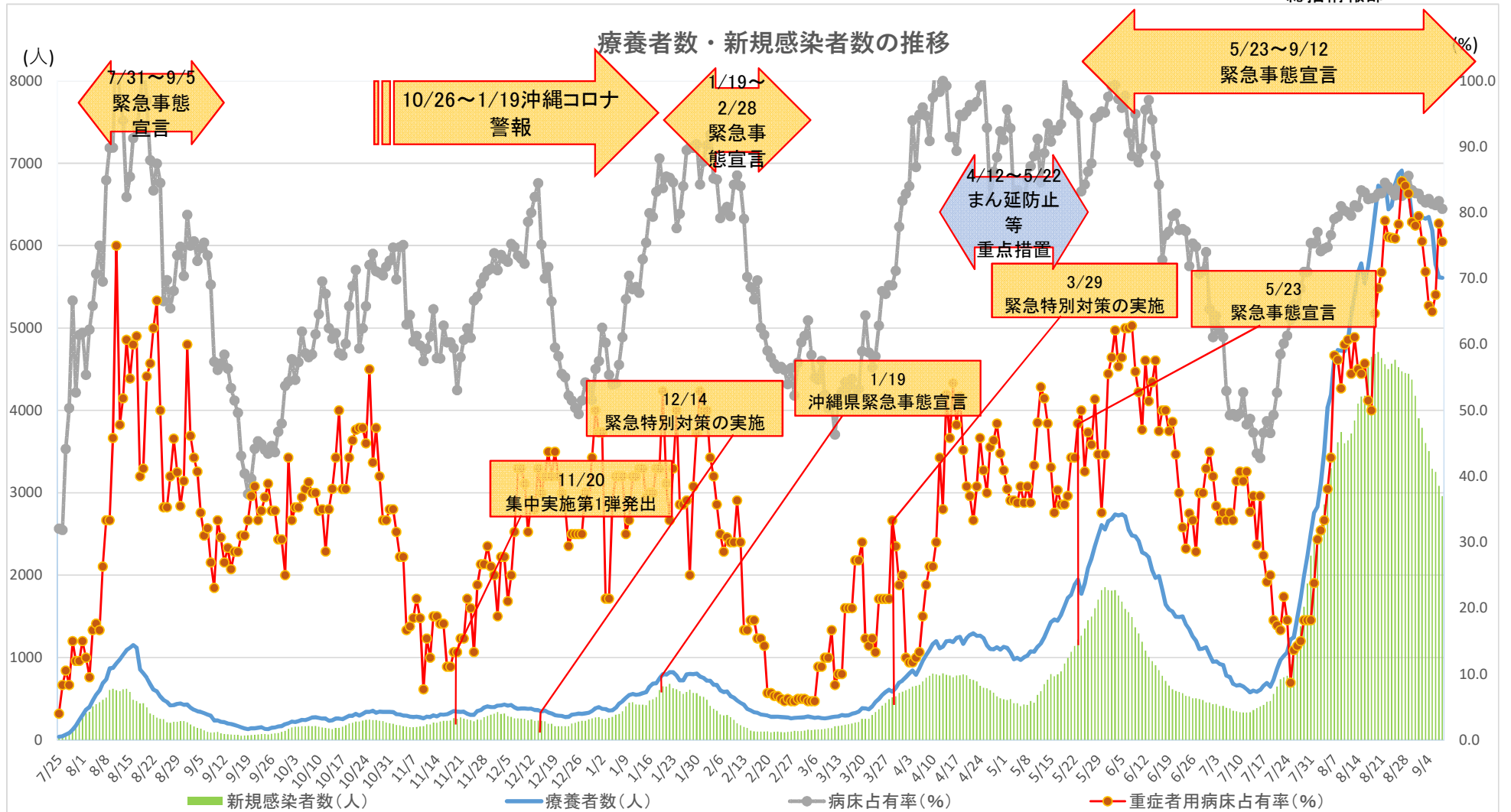
各市町村別モニタリング(1週間単位)

9月8日集計

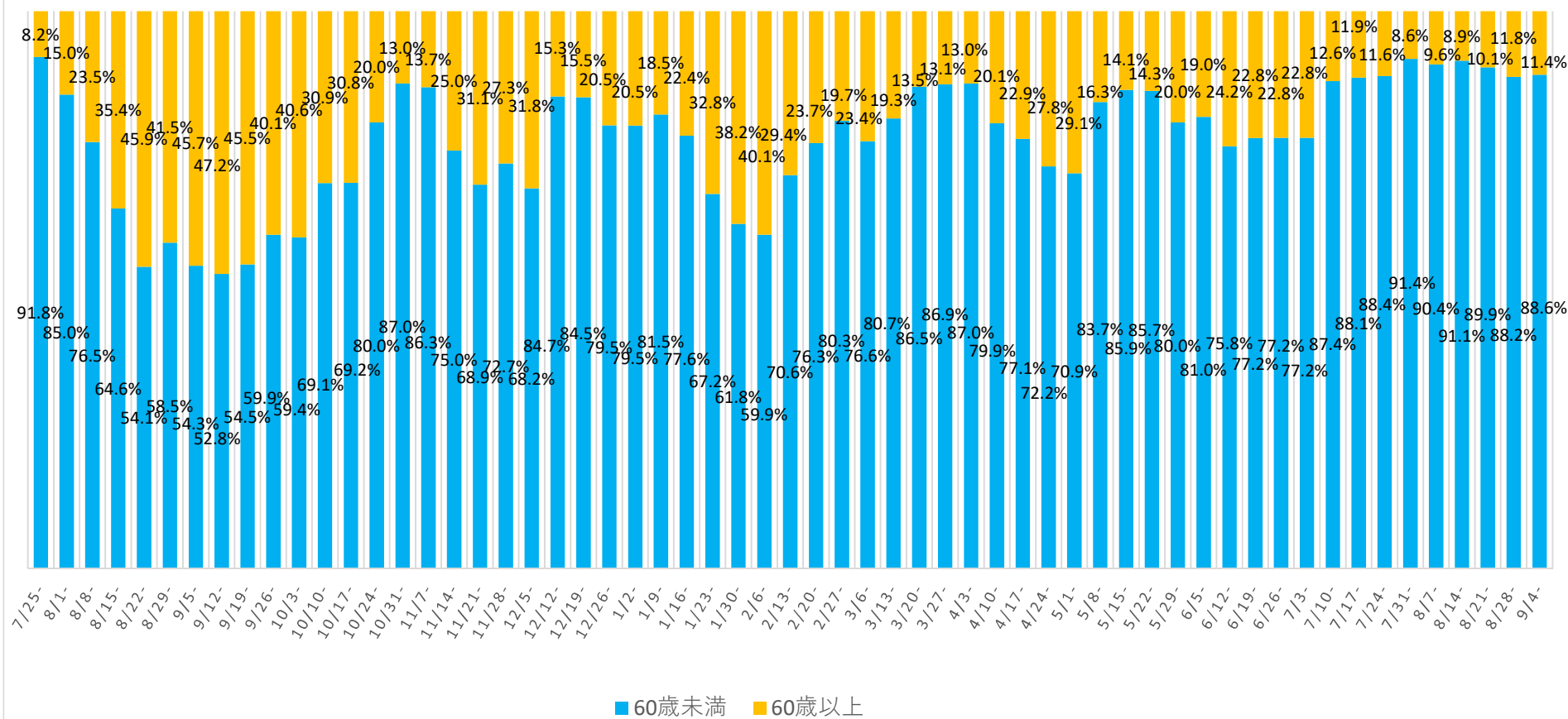
市町村名	人口	7/21-7/27	7/28-8/3	8/4-8/10	8/11-8/17	8/18-8/24	8/25-8/31	9/1-9/7	週割合	直近1週間10万人あたり新規	
那覇市	322,624	336	715	909	1097	1175	866	606	21%	187.83	北部町村
宜野湾市	98,689	74	175	214	300	310	268	236	8%	239.14	64
石垣市	49,562	20	24	91	141	126	110	72	3%	145.27	中部町村
浦添市	114,531	128	236	277	322	384	285	220	8%	192.09	296
名護市	63,161	54	64	120	145	157	226	193	7%	305.57	南部町村
糸満市	61,811	63	103	94	129	143	150	136	5%	220.03	195
沖縄市	142,217	142	391	516	601	508	374	316	11%	222.20	宮古町村
豊見城市	64,436	69	133	142	220	190	112	83	3%	128.81	3
うるま市	123,976	175	410	422	469	410	412	251	9%	202.46	八重山町村
宮古島市	54,625	16	51	119	227	184	144	63	2%	115.33	16
南城市	43,945	25	62	61	94	94	86	57	2%	129.71	
国頭村	4,746	1	1	0	5	5	8	2	0%	42.14	
大宜味村	3,089	1	3	0	0	1	0	1	0%	32.37	
東村	1,805	0	1	0	3	2	0	3	0%	166.20	
今帰仁村	9,411	2	4	9	4	37	32	31	1%	329.40	
本部町	13,234	6	7	28	22	16	27	25	1%	188.91	
恩納村	11,038	3	12	11	25	29	32	11	0%	99.66	
宜野座村	6,071	4	8	14	19	5	6	7	0%	115.30	
金武町	11,573	3	21	42	64	37	19	22	1%	190.10	
伊江村	4,593	0	2	0	0	7	5	1	0%	21.77	
読谷村	41,446	55	49	74	136	154	137	88	3%	212.32	
嘉手納町	13,681	4	31	37	56	61	57	35	1%	255.83	
北谷町	29,097	34	50	71	89	93	94	54	2%	185.59	
北中城村	17,345	16	36	48	61	46	45	31	1%	178.73	
中城村	21,284	21	17	38	62	28	50	48	2%	225.52	
西原町	35,322	21	62	44	64	82	74	62	2%	175.53	
与那原町	19,810	6	24	37	36	51	29	28	1%	141.34	
南風原町	39,348	42	75	79	82	65	63	53	2%	134.70	
渡嘉敷村	725	0	0	0	0	0	0	1	0%	137.93	
座間味村	942	0	2	4	4	8	2	0	0%	0.00	
粟国村	701	0	0	0	0	0	1	0	0%	0.00	
渡名喜村	378	0	0	1	0	0	0	0	0%	0.00	
南大東村	1,248	1	0	0	0	0	1	0	0%	0.00	
北大東村	591	0	0	0	0	0	0	0	0%	0.00	
伊平屋村	1,251	0	0	0	0	0	1	0	0%	0.00	
伊是名村	1,430	0	5	0	6	0	0	1	0%	69.93	
久米島町	7,873	3	2	3	2	1	0	3	0%	38.10	
八重瀬町	31,338	14	50	49	65	72	75	48	2%	153.17	
多良間村	1,172	0	0	0	0	0	0	3	0%	255.97	
竹富町	4,343	0	0	0	1	2	19	14	0%	322.36	
与那国町	1,716	0	0	10	34	10	40	2	0%	116.55	
他県		7	37	34	56	43	30	7	0%		
確認中		0	1	5	7	16	9	5	0%		
計	1,476,178	1346	2864	3603	4648	4552	3889	2819	100%	190.97	
那覇	322,624	336	715	909	1,097	1,175	866	606	21%	187.83	那覇
南部	422,999	372	749	791	1,018	1,090	878	691	25%	163.36	南部
中部	516,417	531	1,200	1,487	1,882	1,681	1,494	1,099	39%	212.81	中部
北部	102,720	64	87	157	185	225	299	257	9%	250.19	北部
宮古	55,797	16	51	119	227	184	144	66	2%	118.29	宮古
八重山	55,621	20	24	101	176	138	169	88	3%	158.21	八重山

※陽性者数は確定日ベース



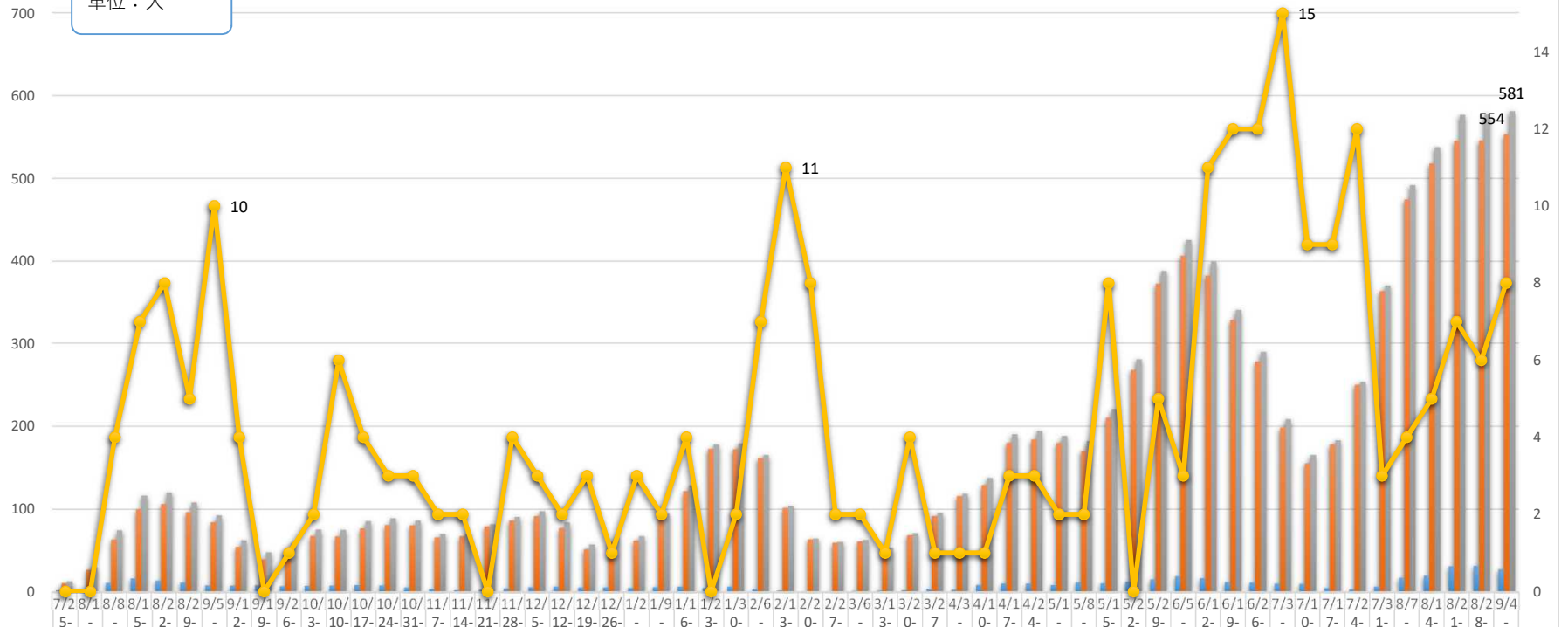


新規感染者に占める60歳以上の割合



重症・中等症患者の1週間ごとの状況

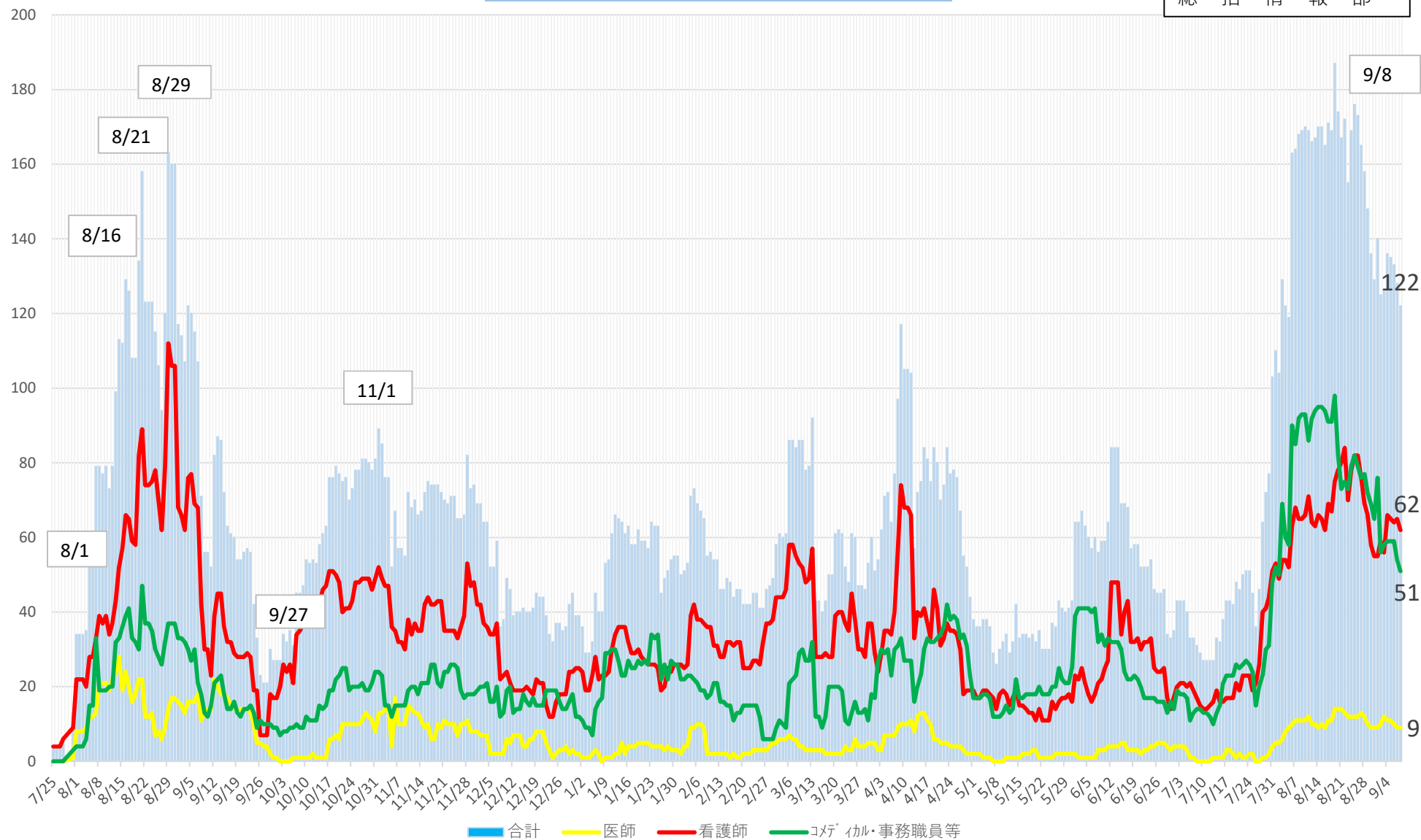
単位：人



	7/5	7/6	7/7	7/8	7/9	7/10	7/11	7/12	7/13	7/14	7/15	7/16	7/17	7/18	7/19	7/20	7/21	7/22	7/23	7/24	7/25	7/26	7/27	7/28	7/29	7/30	7/31	8/1	8/2	8/3	8/4	8/5	8/6	8/7	8/8	8/9	8/10	8/11	8/12	8/13	8/14	8/15	8/16	8/17	8/18	8/19	8/20	8/21	8/22	8/23	8/24	8/25	8/26	8/27	8/28	8/29	8/30	8/31	9/1	9/2	9/3	9/4
重症者	2	3	11	17	14	12	8	8	8	7	8	8	9	8	6	4	2	3	5	6	7	6	6	5	6	7	5	7	4	2	1	1	2	2	2	4	3	9	10	10	9	12	11	13	16	19	17	17	12	12	10	10	5	3	7	17	20	31	32	28		
中等症者	11	27	64	100	106	96	84	55	40	52	68	67	77	81	81	66	68	79	86	92	77	52	60	62	89	122	173	172	162	102	64	60	61	52	69	92	116	129	180	184	180	170	210	268	373	407	383	328	278	198	155	178	250	364	475	518	546	546	554			
合計	13	30	75	116	120	108	93	63	48	59	76	75	86	89	86	70	70	82	91	98	84	58	66	67	95	129	178	179	165	104	65	61	63	54	71	96	119	138	190	194	188	182	221	281	388	426	400	340	290	208	165	183	253	371	492	538	577	578	581			
死亡退院	0	0	4	7	8	5	10	4	0	1	2	6	4	3	3	2	2	0	4	3	2	3	1	3	2	4	0	2	7	11	8	2	2	2	1	4	1	1	1	3	3	2	2	8	0	5	3	11	12	12	15	9	9	12	3	4	5	7	6	8		

患者受入医療機関の就業制限(休業)状況

令和3年9月8日時点
総括情報部



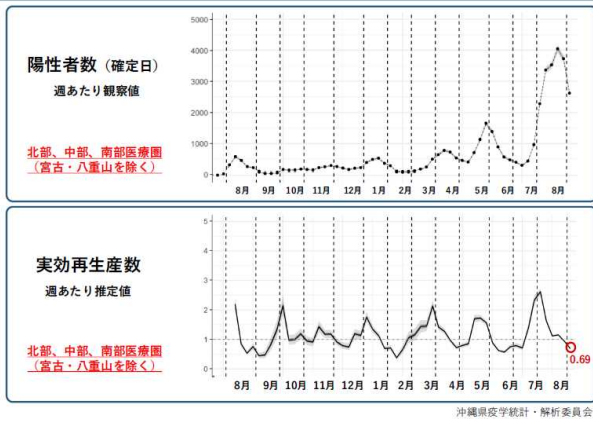
沖縄県新型コロナウイルス感染症発生動向報告

沖縄県疫学統計・解析委員会

【現状】

新規陽性者数・実効再生産数

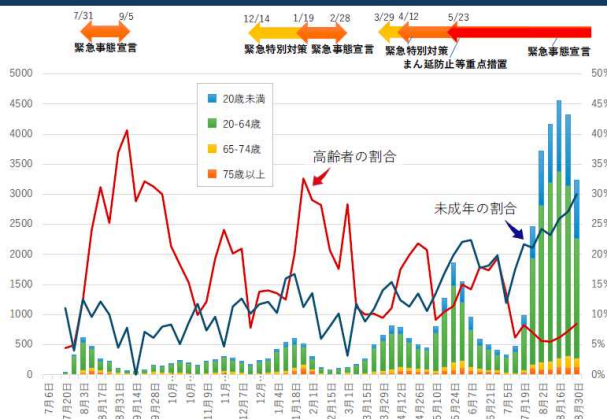
図1 陽性者数の推移と実効再生産数（北部、中部、南部）



沖縄県における先週（8月30日-9月5日）の新規陽性者数は、3,236人（先々週 4,328人）でした。沖縄本島（周辺離島を含む）における週あたりの実効再生産数(R)は0.69(95%CrI:0.67, 0.72)であり、確実に減少しはじめています（図1）。

また、那覇市の実効再生産数(R)は0.53(95%CrI:0.49, 0.57)、宮古医療圏は0.40(95%CrI:0.31, 0.49)、八重山医療圏は0.53(95%CrI:0.43, 0.65)でした。

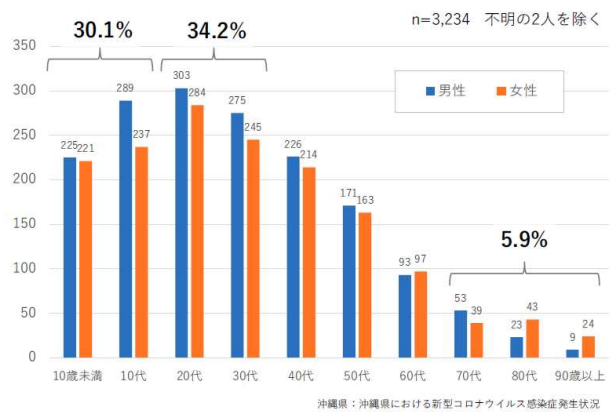
図2 年齢階級別陽性者数の推移（週あたり）



年代別推移

週あたりの推移をみると、7月以降、高齢者の占める割合は低く保たれているものの、直近3週間は徐々に上昇しています。また、未成年が占める割合は上昇が続いており、先週は30%を越えています（図2）。

沖縄県における性年齢階級別症例数（8月30日～9月5日）



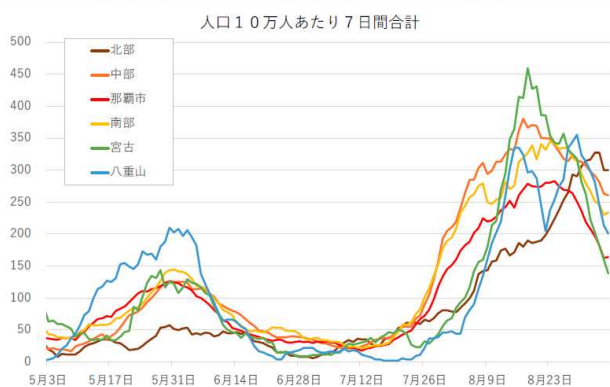
年代別では、20代が587人（18%）と最多であり、10代526人（16%）が続きます。今回、はじめて30代520人（16%）が10代を下回りました。なお、いずれの年代においても、性比で男性が多くなっています（図3）。

幼年・若年層

園児、生徒、学生の新規陽性者は711人で、全体の22%（先々週18%）を占めています。内訳は、保育園・幼稚園児61人（先々週107人）、小学生311人（先々週316人）、中学生132人（先々週136人）、高校生110人（先々週109人）、大学生29人（先々週52人）、専門学校生26人（先々週27人）、留学生4人（先々週0人）でした。

保健所による疫学調査によると、小学生の新規陽性者の推定感染経路は、家庭 179人（58%）、児童クラブ 15人（5%）、親族 13人（4%）、その他6人（2%）、不明・調査中 98人（32%）でした。中学生では、家庭 74人（56%）、親族 3人（2%）、友人 3人（2%）、その他 3人（2%）、不明・調査中 49人（37%）でした。高校生では、家庭 39人（35%）、友人 8人（7%）、その他 6人（5%）、不明・調査中 57人（52%）でした。

図4 保健所管区別にみる新規陽性者数の推移

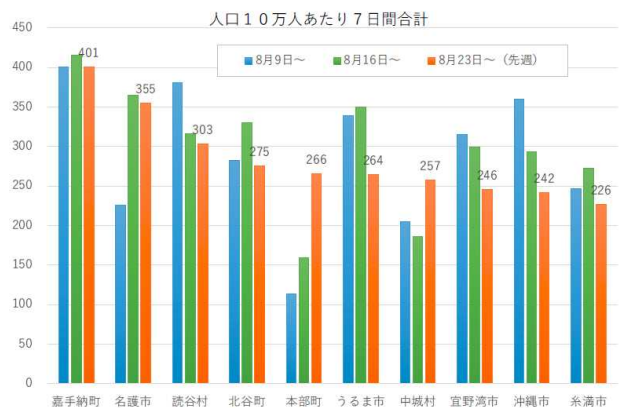


保健所管轄区域別推移

保健所管轄区域別（7日間合計）では、北部 308人（先々週 297人）、中部 1,305人（先々週 1,577人）、那覇市 672人（先々週 1,027人）、南部 748人（先々週 1,007人）、宮古 77人（先々週 177人）、八重山 109人（先々週 192人）でした。北部を除いて減少しており、とくに離島において減少しています（図4）。

また、新規陽性者のうち、診断時に無症候だった者が占める割合は、北部 12%（先々週 12%）、中部 8%（先々週 6%）、那覇市 15%（先々週 15%）、南部 5%（先々週 11%）、宮古 4%（先々週 19%）、八重山 6%（先々週 12%）でした。この指標は、接触者をどれだけ検査に繋がられているかを反映すると考えられます。

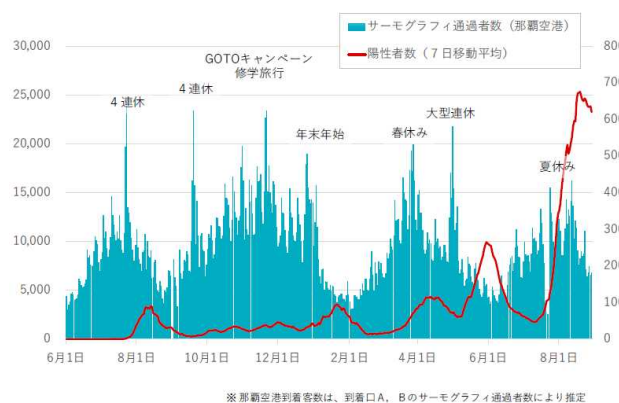
図5 市町村別にみる新規陽性者数（先週の上位10市町村）



市町村別推移

市町村別（人口10万人あたり7日間合計）では、人口1万人以上の市町村について多い順に嘉手納町 401人（先々週 416人）、名護市 355人（先々週 364人）、読谷村 303人（先々週 316人）、北谷町 275人（先々週 330人）、本部町 266人（先々週 159人）でした（図5）。

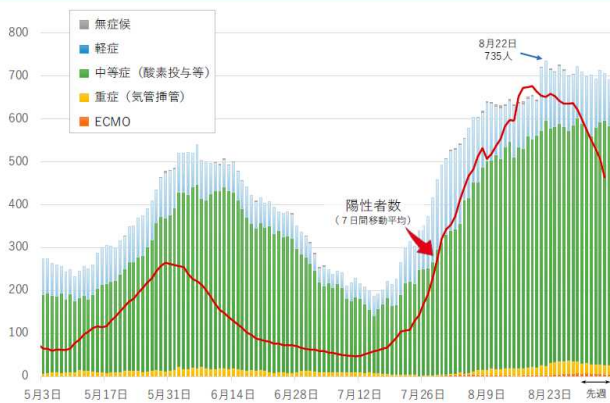
図6 那覇空港到着客数と新規陽性者数の推移



渡航者関連

疫学調査で、渡航歴を認めた者は16人（0.5%）（先々週 54人）でした。内訳は、県外からの渡航者 13人（先々週 50人）、県外へ渡航した県民3人（先々週 4人）でした。本土での流行状況、夏休み後半（8月中旬）以降の渡航者の減少も影響していると考えられます（図6）。

図7 新規陽性者数および重症度別入院患者数



入院患者数推移

入院患者数は、先週末（9月5日時点）で 690人（8月29日時点 722人）となり、酸素投与など中等症患者は583人（8月29日時点 601人）、気管挿管など重症患者も 26人（8月22日時点35人）と減少しています（図7）。減少に転じてはいるものの、いまだ入院患者数は高いレベルであり、多くの急性期病院において外来受診が制限されたり、外科手術が延期されるなど、医療機能は正常には戻っていない状況です。

【今後の見通し】

県内の流行

沖縄県では、北部を除いて新規陽性者数は減少に転じています。とくに、宮古、八重山で減少しています。ただし、どの地域でも小児での流行が続いており、延長していた夏休みの終わりや対面授業の再開、イベント等が重なることで、再び感染が拡大する恐れがあります。今週の新規陽性者数は2,000-2,500 人と推定します。

入院患者数

先週までは、酸素投与が必要な中等症患者であっても在宅での診療を余儀なくされていましたが、おおむね入院での診療が可能になってきています。今週末までに入院患者数は650-700 人へと減少が見込まれます。気管挿管等を必要とする重症患者数は 20-30 人に減少すると推定します（図8）。

図8 今後1週間（9月6日-12日）の発生見込み数

分析データ： 新規陽性者数、年齢群別・医療別入院率； 沖縄県
年齢群別重症化率； 厚生労働省
平均期間（入院・重症）； HER-SYS

	新規陽性者数（確定日）			入院患者数 [※]			重症患者数 [※]		
	0.5	1.0	1.5	0.5	1.0	1.5	0.5	1.0	1.5
実効再生産数	0.5	1.0	1.5	0.5	1.0	1.5	0.5	1.0	1.5
北部	150	303	610	97.8	113	137	3	3	4
中部	653	1,314	2,646	239.0	304	410	13	15	20
那覇市	331	666	1,341	166.8	199	250	11	12	14
南部	362	729	1,468	149.1	185	243	4	6	8
宮古	44	89	179	19.9	24	30	1	1	1
八重山	58	116	234	33.3	40	52	1	1	2
合計	1,598	3,217	6,478	706	864	1,123	32	39	50

※ 9月12日時点の見込み数

沖縄県疫学統計・解析委員会