

第120回沖縄県新型コロナウイルス感染症対策本部会議

日 時：令和3年9月2日（木）15:30～16:30

場 所：県庁6階第1・2特別会議室

次 第

1 開 会

2 報告事項

- (1) 沖縄県内における新型コロナウイルス感染症患者の発生等について
- (2) 米軍基地内における新型コロナウイルス感染症患者の発生等について
- (3) 沖縄県内及び全国の感染状況について
- (4) 宿泊施設の運用状況について
- (5) 沖縄県人口変動状況について
- (6) クラスターの発生状況について
- (7) 宮古・八重山地域の感染状況について
- (8) PCR検査事業の状況について
- (9) ワクチン対策チーム進捗状況報告について
- (10) 空港PCR検査プロジェクト・TACO・RICCA等の状況の運用状況等について
- (11) 緊急事態宣言下の取組状況について
 - 全国からの看護師派遣の状況について
 - 緊急事態措置早期解除に向けた県の取組について
- (12) 各部局の取組状況等について
- (13) 緊急事態宣言解除及び経済活動再開に向けた見通しについて

3 その他

4 閉 会

沖縄県におけるコロナウイルス感染症陽性者の状況

資料 1

分類	9月1日 (水)					12時00分現在			
	男性	女性	非公表	合計	うち当日分	居住地	うち解除		
90歳以上	150	386		536	4	那覇市	11582	27%	10316
80代	526	691		1217	6	宜野湾市	2832	7%	2448
70代	891	835	1	1727	13	石垣市	1218	3%	1008
60代	1808	1483	1	3292	24	浦添市	3748	9%	3315
50代	2476	2206		4682	70	名護市	1580	4%	914
40代	3603	2772	2	6377	72	糸満市	1520	4%	1312
30代	4051	3106	1	7158	93	沖縄市	4653	11%	3985
20代	5360	4405	1	9766	95	豊見城市	1850	4%	1649
10代	2690	2335	1	5026	97	うるま市	3668	8%	2941
10歳未満	1727	1641	3	3371	61	宮古島市	1718	4%	1418
年代非公表	2	9	17	28	0	南城市	937	2%	807
確認中	15	15		30	0	※ 北部保健所管内	497	1%	302
合計	23299	19884	27	43210	535	※ 中部保健所管内	3806	9%	3170
						※ 南部保健所管内	2981	7%	2597
						※ 宮古保健所管内	0	0%	0
						※ 八重山保健所管内	163	0%	92

療養状況	人数		
入院中	712	うち重症	31
		うち中等症	530
	※国基準	うち重症	116
		うち中等症	445
入院・療養等調整中	2115		
宿泊施設療養中	326		
自宅療養中	3002		
入院勧告解除確認中	154		
療養中患者計	6309		
入院勧告解除等	36649		
うち解除後再入院	6	※	
うち退院	36643		
死亡退院	258		
合計	43216		
合計(実数)	43210 ※重複例は複数カウントせず		

推定感染経路			
接触者	※1	24724	57%
接触判明	※2	21	0%
米軍関係		1	0%
県外		48	0%
海外		5	0%
飲食店		59	0%
職場		57	0%
調査中		17430	40%
不明		865	2%
合計		43210	

※1: 確定患者との接触者として予め把握されていた例

※2: 陽性確定後、調査を行った結果、確定患者との接触が事後に判明した例

新規陽性者数	
行政検査	52名
保険診療	405名
検査事業	78名
合計	535名

北海道	7	0%	7
秋田県	1	0%	1
宮城県	4	0%	2
福島県	2	0%	1
茨城県	3	0%	3
栃木県	1	0%	0
群馬県	3	0%	3
埼玉県	27	0%	21
千葉県	18	0%	16
東京都	116	0%	104
神奈川県	31	0%	27
山梨県	1	0%	1
愛知県	28	0%	22
岐阜県	1	0%	1
三重県	2	0%	2
滋賀県	2	0%	1
京都府	10	0%	10
大阪府	43	0%	41
兵庫県	16	0%	9
奈良県	2	0%	1
和歌山県	1	0%	1
岡山県	5	0%	5
島根県	1	0%	0
香川県	2	0%	2
高知県	2	0%	2
広島県	7	0%	7
山口県	2	0%	1
福岡県	23	0%	15
長崎県	5	0%	1
熊本県	8	0%	7
宮崎県	2	0%	2
鹿児島県	11	0%	7
確認中	70	0%	45
合計	43210		36642

行政検査件数	
前日まで	85906件
9月1日	626件
合計	86532件

在沖米軍基地内における新型コロナウイルス感染症発生状況

(9月1日 12:00 現在)

1 米軍基地内陽性者数

場所	昨日まで	新規陽性者	合計
嘉手納基地	529	4	533
キャンプマクトリアス	5		5
普天間基地	237	2	239
キャンプハンセン	570	1	571
キャンプキンザー	150		150
キャンプフォスター	312	3	315
ホワイトビーチ	14		14
キャンプコートニー	129	1	130
キャンプシュワブ	120		120
トリイ通信施設	51		51
キャンプシールズ	10		10
その他	19	1	20
不明(確認中含む)	91	2	93
合計	2237	14	2251
隔離解除(全軍)			1959

2 基地従業員検査状況(濃厚接触者・有症状者)

所属	検査数 (累計)	陽性者 (累計)
嘉手納基地	2 (82)	2 (43)
マクトリアス	(1)	
普天間基地	(13)	(7)
キャンプハンセン	(27)	(8)
キャンプキンザー	(24)	(16)
キャンプフォスター	(44)	(35)
キャンプコートニー	(11)	(8)
キャンプシュワブ	(6)	(6)
陸軍貯油施設	(1)	(1)
トリイ通信施設	(6)	(6)
嘉手納弾薬庫地区	(3)	(3)
その他・不明	(16)	(2)
合計	2 (234)	2 (135)

3 繁華街店員・基地従業員等無症状者を対象としたPCR検査

場所	検査数	陽性者数
北谷町 (2/7/12)	130	
金武町 (2/7/19)	198	
ハンセン・普天間基地従業員 (2/7/25・26)	983	1
計	1311	1

沖縄県新型コロナウイルス感染症対策：警戒レベル判断指標等の状況【令和3年9月1日時点】

資料3

判断指標		8/18	8/19	8/20	8/21	8/22	8/23	8/24	8/25	8/26	8/27	8/28	8/29	8/30	8/31	9/1	第1段階 発生早期	第2段階 流行警戒期	第3段階 感染流行期	第4段階 感染まん延期
県内の 医療体制	① 療養者数（入院中・宿泊療養中・自宅療養中・入院等調整中）	6,020	6,380	6,728	6,699	6,774	6,440	6,484	6,744	6,867	6,910	6,687	6,708	6,357	6,294	6,309	23人以下	54人以下	329人以下	329人超
	② 【確保済】病床占有率（入院中/確保済病床数）	82.2	82.3	82.9	83.0	84.5	83.9	83.3	82.6	83.9	82.6	84.4	85.6	83.4	83.0	82.9	30%以下	45%以下	70%以下	70%超
	③ 【確保済】重症者用病床占有率（重症者(県基準)/確保済重症用病床数）	50.0	64.7	68.6	71.0	78.8	76.3	76.2	76.1	78.3	84.8	84.1	82.9	78.6	78.0	79.5	10%以下	30%以下	60%以下	60%超
県内の 感染状況	④ 新規感染者数（直近1週間合計）	4,650	4,686	4,708	4,634	4,559	4,500	4,566	4,614	4,526	4,475	4,452	4,446	4,373	4,177	3,903	14人以下	37人以下	211人以下	211人超
	⑤ 感染経路不明な症例の割合（直近1週間平均）	58.3	58.2	57.1	57.6	57.3	57.6	57.5	56.5	56.1	55.3	54.4	53.4	52.8	51.2	49.9	30%以下	50%以下	70%以下	70%超
	⑥ 新規PCR検査の陽性率（直近1週間平均）	15.8	16.5	16.5	16.3	16.2	15.9	15.6	15.9	16.1	16.4	15.7	15.2	14.4	13.9		1%以下	3%以下	7%以下	7%超
	⑦ 入院1週間以内の重症化率（直近1週間平均）	0.3	0.3	0.3	0.3	0.3	0.4	0.4	0.4	0.4	0.4	0.5	0.5	0.5	0.5	0.5	10%以下	15%以下	20%以下	20%超
参考指標	① 【確保済】重症者用病床占有率（重症者(国基準)/重症者用病床数(国基準)）	79.8	84.4	86.8	90.0	91.7	88.2	86.5	82.9	85.0	89.6	89.5	89.5	87.6	89.2	89.2	フェーズⅠ	フェーズⅡ	フェーズⅢ	フェーズⅣ
国指標 (病床率 関係)	① 病床占有率（入院中/確保病床数）	86.5	86.6	87.6	94.4	97.3	96.4	95.0	93.4	94.4	93.7	93.2	94.2	93.7	92.1	89.1	未設定	未設定	20%以上	50%以上
	② 重症者用病床占有率（重症者(国基準)/重症者用確保病床数）	177.6	186.2	203.4	201.7	210.3	206.9	187.9	164.5	182.3	195.2	191.9	191.9	182.3	187.1	187.1	未設定	未設定	20%以上	50%以上
	新 入院率(入院中/療養者数)	10.8	10.2	9.8	10.6	10.8	11.3	11.0	10.6	10.5	10.3	10.6	10.7	11.2	11.2	11.3	未設定	未設定	40%以下	25%以下
関係数値	項目名	8/18	8/19	8/20	8/21	8/22	8/23	8/24	8/25	8/26	8/27	8/28	8/29	8/30	8/31	9/1				
	① 【確保済】医療機関病床数	792	792	796	857	867	865	858	863	858	866	842	840	857	847	859				
	② うち【確保済】(県基準)重症者用病床数	36	34	35	31	33	38	42	46	46	46	44	41	42	41	39				
	③ うち【確保済】(国基準)重症者用病床数	129	128	136	130	133	136	126	123	133	135	133	133	129	130	130				
	④ 即応病床(計画)数	541	541	541	541	541	541	541	541	541	541	541	541	541	541	541				
	⑤ うち重症者用即応病床(計画)数	63	63	63	63	63	63	63	63	63	63	63	63	63	63	63				
	⑥ 確保病床数	753	753	753	753	753	753	753	763	763	763	763	763	763	763	799				
	⑦ うち重症者用確保病床数	58	58	58	58	58	58	58	62	62	62	62	62	62	62	62				
	⑧ 宿泊施設病床数	702	702	702	702	702	702	702	702	702	702	702	702	702	702	702				
	⑨ 新規感染者数	761	768	743	678	586	280	750	809	680	692	655	580	207	554	535				
	⑩ 感染経路不明者数	440	439	392	392	332	177	454	420	371	329	337	288	110	282	231				
療養者数	⑪ 入院中	651	652	660	711	733	726	715	713	720	715	711	719	715	703	712				
	うち(県基準)重症者数	18	22	24	22	26	29	32	35	36	39	37	34	33	32	31				
	うち(県基準)中等症者数	534	517	530	544	559	558	543	546	540	529	545	563	554	534	530				
	うち(国基準)重症者数	103	108	118	117	122	120	109	102	113	121	119	119	113	116	116				
	うち(国基準)中等症者数	449	431	436	449	463	467	466	479	463	447	463	478	474	450	445				
	⑫ 入院勧告解除確認中	155	191	224	190	164	196	121	138	169	191	150	194	136	174	154				
	⑬ 入院等調整中	2772	2985	3042	2912	2714	2499	2778	2951	2857	2847	2802	2426	2047	2089	2115				
	⑭ 宿泊施設療養中	361	344	331	345	342	320	302	311	316	305	300	309	320	319	326				
	⑮ 自宅療養中	2081	2208	2471	2541	2821	2699	2568	2631	2805	2852	2724	3060	3139	3009	3002				
	⑯ 療養者数 合計(⑪+⑫+⑬+⑭+⑮)	6020	6380	6728	6699	6774	6440	6484	6744	6867	6910	6687	6708	6357	6294	6309				

国と沖縄県の感染警戒レベル判断指標の比較

国は8月7日付け事務連絡「今後の感染状況の変化に対応した対策の実施に関する指標及び目安について」で、指標及び目安を提示したが、これらの指標はあくまで目安であり、一つひとつの指標をもって機械的に判断するのではなく、総合的に判断して、感染状況に応じて積極的かつ機動的に対策を講じることとされている。

沖縄県判断指標			国判断指標			備考
1	療養者数	6309人 第4段階	1	療養者数	432.47人 ステージⅣ相当	○ステージⅢ 20人(292人)以上 ○ステージⅣ 30人(438人)以上
2	現時点:病床占有率	①実際に確保済みの病床数 82.9%	2	病床占有率	②確保病床数 89.1%	○各項目の定義 ①実際に確保済みの病床:各医療機関に確認し、本日時点の病床確保数 ②確保病床数:空床にしておく、あるいはすぐさまその病床で療養している患者を転床させる等により、コロナ患者の発生・受入れ要請があれば、即時患者受入れを行うことについて医療機関と調整している病床数 ○ステージⅢ ②確保病床使用率1/5以上 ○ステージⅣ ②確保病床使用率1/2以上
		712 / 859			712 / 799	
3	現時点:重症者用病床占有率	①実際に確保済みの病床数 79.5%	3	重症者用病床占有率(重症者(国基準)/確保済重症者用病床数(国基準))	②確保病床数 89.2%	○ステージⅢ ②確保病床使用率1/5以上 ○ステージⅣ ②確保病床使用率1/2以上
		31 / 39			116 / 130	
4	新規感染者数	3903人 第4段階	4	新規感染者数	267.54人 ステージⅣ相当	○ステージⅢ 15人(219人)以上 ○ステージⅣ 25人(365人)以上
5	感染経路不明な症例の割合	49.9% 第2段階	5	感染経路不明割合	49.9% ステージⅠ or Ⅱ相当	○ステージⅢ・Ⅳ 50%以上
6	新規PCR検査の陽性率	13.9% 第4段階	6	PCR陽性率	13.9% ステージⅣ相当	○ステージⅢ 5%以上 ○ステージⅣ 10%以上
7	入院1週間以内の重症化率	0.5% 第1段階	7	入院率	11.3% ステージⅣ相当	○ステージⅢ 40%以下 ○ステージⅣ 25%以下
※ステージⅠ又はステージⅡに相当する数値は示されていない			参考 直近1週間と先週との比較	今週	先週	ステージⅠ or Ⅱ相当 ○ステージⅢ・Ⅳ 先週より増加
				3903人	4614人	

①非コロナ病床：利用率一覧表

1. ICU

No.	地域名	8/18	8/19	8/20	8/21	8/22	8/23	8/24	8/25	8/26	8/27	8/28	8/29	8/30	8/31	9/1
①	北部	100.0%	100.0%	100.0%	100.0%	100.0%	100.0%	100.0%	100.0%	100.0%	100.0%	100.0%	50.0%	50.0%	50.0%	100.0%
②	中部	88.6%	88.6%	80.0%	85.7%	82.9%	74.3%	85.7%	85.7%	77.1%	82.9%	80.0%	80.0%	75.8%	85.7%	74.3%
③	南部	86.8%	84.9%	86.8%	86.8%	86.8%	83.0%	86.8%	88.7%	83.0%	83.0%	83.0%	83.0%	83.0%	84.9%	86.8%
④	那覇	96.2%	103.8%	92.3%	88.5%	88.5%	92.3%	96.2%	96.2%	92.3%	88.5%	88.5%	76.9%	88.5%	96.2%	92.3%
⑤	本島計	89.7%	90.5%	86.2%	87.1%	86.2%	82.8%	88.8%	89.7%	83.6%	84.5%	83.6%	80.2%	81.6%	87.1%	84.5%
⑥	久米島	-	-	-	-	-	-	-	-	-	-	-	-	-	-	-
⑦	宮古	33.3%	0.0%	0.0%	0.0%	0.0%	0.0%	0.0%	0.0%	100.0%	75.0%	100.0%	100.0%	100.0%	100.0%	100.0%
⑧	八重山	-	-	-	-	-	-	-	-	-	-	-	-	-	-	-
⑨	離島計	33.3%	0.0%	0.0%	0.0%	0.0%	0.0%	0.0%	0.0%	100.0%	75.0%	100.0%	100.0%	100.0%	100.0%	100.0%
⑩	総合計	88.2%	88.2%	84.0%	84.9%	84.0%	80.7%	86.6%	88.9%	83.6%	84.2%	84.2%	80.8%	82.2%	87.5%	85.0%

2. HCU

①	北部	70.0%	90.0%	90.0%	90.0%	90.0%	90.0%	90.0%	90.0%	90.0%	100.0%	100.0%	100.0%	100.0%	100.0%	90.0%
②	中部	78.6%	75.0%	82.1%	67.9%	67.9%	71.4%	82.1%	82.1%	78.6%	75.0%	75.0%	85.7%	71.4%	78.6%	78.6%
③	南部	80.0%	76.0%	76.0%	76.0%	76.0%	68.0%	72.0%	72.0%	92.0%	92.0%	92.0%	92.0%	92.0%	80.0%	76.0%
④	那覇	93.8%	91.7%	91.7%	100.0%	100.0%	83.3%	100.0%	100.0%	100.0%	100.0%	100.0%	83.3%	100.0%	100.0%	100.0%
⑤	本島計	81.0%	80.0%	82.7%	78.7%	78.7%	74.7%	82.7%	82.7%	88.0%	88.0%	88.0%	89.3%	86.7%	85.3%	82.7%
⑥	久米島	-	-	-	-	-	-	-	-	-	-	-	-	-	-	-
⑦	宮古	50.0%	50.0%	100.0%	100.0%	100.0%	100.0%	50.0%	75.0%	75.0%	100.0%	100.0%	100.0%	100.0%	100.0%	100.0%
⑧	八重山	100.0%	100.0%	100.0%	100.0%	100.0%	100.0%	100.0%	100.0%	100.0%	100.0%	100.0%	100.0%	50.0%	100.0%	100.0%
⑨	離島計	75.0%	66.7%	100.0%	100.0%	100.0%	100.0%	66.7%	83.3%	83.3%	100.0%	100.0%	100.0%	50.0%	100.0%	100.0%
⑩	総合計	80.5%	79.0%	84.0%	80.2%	80.2%	76.5%	81.5%	82.7%	87.7%	88.3%	88.3%	89.6%	85.7%	85.7%	83.1%

3. 一般病床

①	北部	81.0%	84.6%	84.6%	83.8%	82.6%	85.7%	89.1%	89.1%	89.1%	90.2%	90.2%	90.2%	90.2%	90.2%	90.2%
②	中部	95.7%	95.8%	96.0%	90.5%	90.2%	91.3%	92.3%	93.7%	95.2%	93.8%	92.7%	91.6%	92.3%	93.1%	92.9%
③	南部	92.4%	92.6%	91.9%	91.3%	91.4%	91.6%	92.3%	92.4%	92.5%	92.0%	92.0%	92.0%	92.0%	91.3%	91.9%
④	那覇	93.7%	94.2%	89.6%	89.3%	88.7%	89.8%	93.1%	94.8%	98.1%	95.7%	93.7%	93.0%	93.0%	94.5%	92.6%
⑤	本島計	92.6%	93.1%	91.9%	90.0%	89.7%	90.6%	92.2%	93.0%	94.1%	93.1%	92.4%	91.9%	92.1%	92.4%	92.2%
⑥	久米島	100.0%	100.0%	100.0%	100.0%	100.0%	100.0%	100.0%	100.0%	100.0%	100.0%	100.0%	100.0%	100.0%	100.0%	100.0%
⑦	宮古	91.1%	89.4%	88.8%	87.1%	88.8%	88.8%	88.8%	91.8%	91.2%	94.7%	92.4%	92.4%	94.1%	93.5%	92.9%
⑧	八重山	72.8%	89.9%	83.9%	84.5%	83.9%	79.8%	79.2%	77.4%	75.6%	78.0%	77.4%	79.2%	78.6%	78.6%	79.8%
⑨	離島計	81.9%	90.1%	87.0%	86.4%	87.0%	85.0%	84.7%	85.3%	84.1%	87.0%	85.6%	86.4%	87.0%	86.7%	87.0%
⑩	総合計	91.6%	92.9%	91.5%	89.7%	89.5%	90.2%	91.6%	92.4%	93.3%	92.6%	91.8%	91.5%	91.7%	91.9%	91.8%

②非コロナ病床：利用数一覧表

1. ICU

№	地域名	8/24			8/25			8/26			8/27			8/28			8/29			8/30			8/31			9/1		
		病床数	利用数	残数	病床数	利用数	残数	病床数	利用数	残数	病床数	利用数	残数	病床数	利用数	残数	病床数	利用数	残数	病床数	利用数	残数	病床数	利用数	残数	病床数	利用数	残数
①	北部	2	2	0	2	2	0	2	2	0	2	2	0	2	2	0	2	1	1	2	1	1	2	1	1	2	2	0
②	中部	35	30	5	35	30	5	35	27	8	35	29	6	35	28	7	35	28	7	33	25	8	35	30	5	35	26	9
③	南部	53	46	7	53	47	6	53	44	9	53	44	9	53	44	9	53	44	9	53	44	9	53	45	8	53	46	7
④	那覇	26	25	1	26	25	1	26	24	2	26	23	3	26	23	3	26	20	6	26	23	3	26	25	1	26	24	2
⑤	本島計	116	103	13	116	104	12	116	97	19	116	98	18	116	97	19	116	93	23	114	93	21	116	101	15	116	98	18
⑥	久米島	0	0	0	0	0	0	0	0	0	0	0	0	0	0	0	0	0	0	0	0	0	0	0	0	0	0	0
⑦	宮古	3	0	3	1	0	1	0	0	0	4	3	1	4	4	0	4	4	0	4	4	0	4	4	0	4	4	0
⑧	八重山	0	0	0	0	0	0	0	0	0	0	0	0	0	0	0	0	0	0	0	0	0	0	0	0	0	0	0
⑨	離島計	3	0	3	1	0	1	0	0	4	3	1	4	4	0	4	4	0	4	4	0	4	4	0	4	4	0	4
⑩	総合計	119	103	16	117	104	13	116	97	19	120	101	19	120	101	19	120	97	23	118	97	21	120	105	15	120	102	18

2. HCU

①	北部	10	9	1	10	9	1	10	9	1	10	10	0	10	10	0	10	10	0	10	10	0	10	10	0	10	9	1
②	中部	28	23	5	28	23	5	28	22	6	28	21	7	28	21	7	28	24	4	28	20	8	28	22	6	28	22	6
③	南部	25	18	7	25	18	7	25	23	2	25	23	2	25	23	2	25	23	2	25	23	2	25	20	5	25	19	6
④	那覇	12	12	0	12	12	0	12	12	0	12	12	0	12	12	0	12	10	2	12	12	0	12	12	0	12	12	0
⑤	本島計	75	62	13	75	62	13	75	66	9	75	66	9	75	66	9	75	67	8	75	65	10	75	64	11	75	62	13
⑥	久米島	0	0	0	0	0	0	0	0	0	0	0	0	0	0	0	0	0	0	0	0	0	0	0	0	0	0	0
⑦	宮古	4	2	2	4	3	1	4	3	1	0	0	0	0	0	0	0	0	0	0	0	0	0	0	0	0	0	0
⑧	八重山	2	2	0	2	2	0	2	2	0	2	2	0	2	2	0	2	2	0	2	1	1	2	2	0	2	2	0
⑨	離島計	6	4	2	6	5	1	6	5	1	2	2	0	2	2	0	2	2	0	2	1	1	2	2	0	2	2	0
⑩	総合計	81	66	15	81	67	14	81	71	10	77	68	9	77	68	9	77	69	8	77	66	11	77	66	11	77	64	13

3. 一般病床

①	北部	357	318	39	357	318	39	357	318	39	357	322	35	357	322	35	357	322	35	357	322	35	357	322	35	357	322	35
②	中部	1,162	1,072	90	1,162	1,089	73	1,162	1,106	56	1,162	1,090	72	1,162	1,077	85	1,162	1,064	98	1,162	1,073	89	1,162	1,082	80	1,162	1,080	82
③	南部	1,681	1,552	129	1,681	1,554	127	1,681	1,555	126	1,681	1,547	134	1,681	1,547	134	1,681	1,547	134	1,681	1,547	134	1,681	1,535	146	1,681	1,545	136
④	那覇	823	766	57	823	780	43	823	807	16	823	788	35	823	771	52	823	765	58	823	765	58	823	778	45	823	762	61
⑤	本島計	4,023	3,708	315	4,023	3,741	282	4,023	3,786	237	4,023	3,747	276	4,023	3,717	306	4,023	3,698	325	4,023	3,707	316	4,023	3,717	306	4,023	3,709	314
⑥	久米島	15	15	0	15	15	0	15	15	0	15	15	0	15	15	0	15	15	0	15	15	0	15	15	0	15	15	0
⑦	宮古	170	151	19	170	156	14	170	155	15	170	161	9	170	157	13	170	157	13	170	160	10	170	159	11	170	158	12
⑧	八重山	168	133	35	168	130	38	168	127	41	168	131	37	168	130	38	168	133	35	168	132	36	168	132	36	168	134	34
⑨	離島計	353	299	54	353	301	52	353	297	56	353	307	46	353	302	51	353	305	48	353	307	46	353	306	47	353	307	46
⑩	総合計	4,376	4,007	369	4,376	4,042	334	4,376	4,083	293	4,376	4,054	322	4,376	4,019	357	4,376	4,003	373	4,376	4,014	362	4,376	4,023	353	4,376	4,016	360

全国の「直近1週間の人口10万人当たり新規感染者数」(沖縄県独自調査)

都道府県名	人口	8月25日	8月26日	8月27日	8月28日	8月29日	8月30日	8月31日	1週間計	(先週同 曜日比)	人口10万人当 たりの新規感 染者数	順位
北海道	5,244,153	568	504	382	457	359	266	305	2,841	-121	54.17	
青森県	1,230,715	104	139	103	100	67	54	84	651	3	52.90	
岩手県	1,212,201	40	30	41	42	58	18	35	264	-4	21.78	
宮城県	2,292,690	301	227	204	184	128	79	128	1,251	-26	54.56	
秋田県	952,005	37	38	19	26	14	8	19	161	-31	16.91	
山形県	1,064,954	35	38	27	53	30	20	28	231	-15	21.69	
福島県	1,825,055	95	89	109	96	67	47	57	560	-16	30.68	
茨城県	2,854,131	275	271	328	281	221	227	160	1,763	-87	61.77	
栃木県	1,932,091	220	227	167	206	155	69	132	1,176	-91	60.87	
群馬県	1,926,370	254	337	238	367	162	63	196	1,617	-69	83.94	
埼玉県	7,343,453	1614	1709	1524	1608	1463	1106	996	10,020	-320	136.45	8位
千葉県	6,281,394	1452	1396	1489	1630	1207	1030	1280	9,484	145	150.99	6位
東京都	13,971,109	4228	4704	4227	3581	3081	1915	2909	24,645	-1311	176.40	3位
神奈川県	9,216,009	2304	2632	2662	2378	2362	1719	1541	15,598	-407	169.25	4位
新潟県	2,199,746	159	125	136	115	82	53	63	733	-50	33.32	
富山県	1,034,670	120	91	86	76	46	42	36	497	-32	48.03	
石川県	1,133,753	67	56	64	59	58	26	40	370	-30	32.63	
福井県	762,679	56	48	47	41	32	29	32	285	-9	37.37	
山梨県	806,210	85	72	76	77	48	45	72	475	-14	58.92	
長野県	2,034,971	125	107	117	101	58	40	62	610	-31	29.98	
岐阜県	1,975,397	382	384	308	341	268	200	322	2,205	-60	111.62	
静岡県	3,618,972	638	548	640	603	499	240	475	3,643	-70	100.66	
愛知県	7,545,268	1815	2141	2347	1891	1385	1509	1611	12,699	-6	168.30	5位
三重県	1,768,632	431	515	423	415	343	181	236	2,544	-106	143.84	7位
滋賀県	1,412,415	220	215	214	179	161	113	139	1,241	-96	87.86	
京都府	2,568,427	531	608	524	540	469	345	446	3,463	-141	134.83	9位
大阪府	8,817,372	2808	2830	2814	2641	2389	1605	2347	17,434	-21	197.72	2位
兵庫県	5,438,891	1088	1007	1061	1050	916	433	1024	6,579	-55	120.96	
奈良県	1,322,970	184	205	192	222	210	161	196	1,370	-27	103.55	
和歌山県	914,055	85	75	55	71	38	42	68	434	-22	47.48	
鳥取県	551,402	30	36	20	20	29	14	25	174	14	31.56	
島根県	666,941	45	39	18	25	33	17	33	210	-3	31.49	
岡山県	1,882,356	302	206	248	210	188	151	139	1,444	-21	76.71	
広島県	2,794,862	354	356	371	339	284	256	253	2,213	-34	79.18	
山口県	1,341,506	61	76	74	81	53	43	70	458	-10	34.14	
徳島県	721,721	56	64	60	50	59	52	39	380	-10	52.65	
香川県	949,357	90	96	84	68	55	40	62	495	-33	52.14	
愛媛県	1,326,487	76	54	54	54	37	49	49	373	-23	28.12	
高知県	689,795	111	107	93	70	54	48	93	576	5	83.50	
福岡県	5,108,038	1094	992	996	953	957	626	685	6,303	-194	123.39	10位
佐賀県	808,821	124	103	95	68	59	52	81	582	-15	71.96	
長崎県	1,310,660	73	50	65	74	55	41	52	410	-21	31.28	
熊本県	1,735,901	226	260	250	259	159	121	238	1,513	-3	87.16	
大分県	1,124,983	186	163	178	147	117	122	108	1,021	-49	90.76	
宮崎県	1,063,324	114	127	116	74	81	52	105	669	-31	62.92	
鹿児島県	1,589,416	240	192	148	157	128	49	78	992	-113	62.41	
沖縄県	1,458,839	809	680	692	655	580	207	554	4,177	-196	286.32	1位
計	125,825,167	24312	24969	24186	22735	19304	13625	17703	146,834	-3857	116.70	
米軍在沖		40	25	12	27	36	51	30	221	-19		

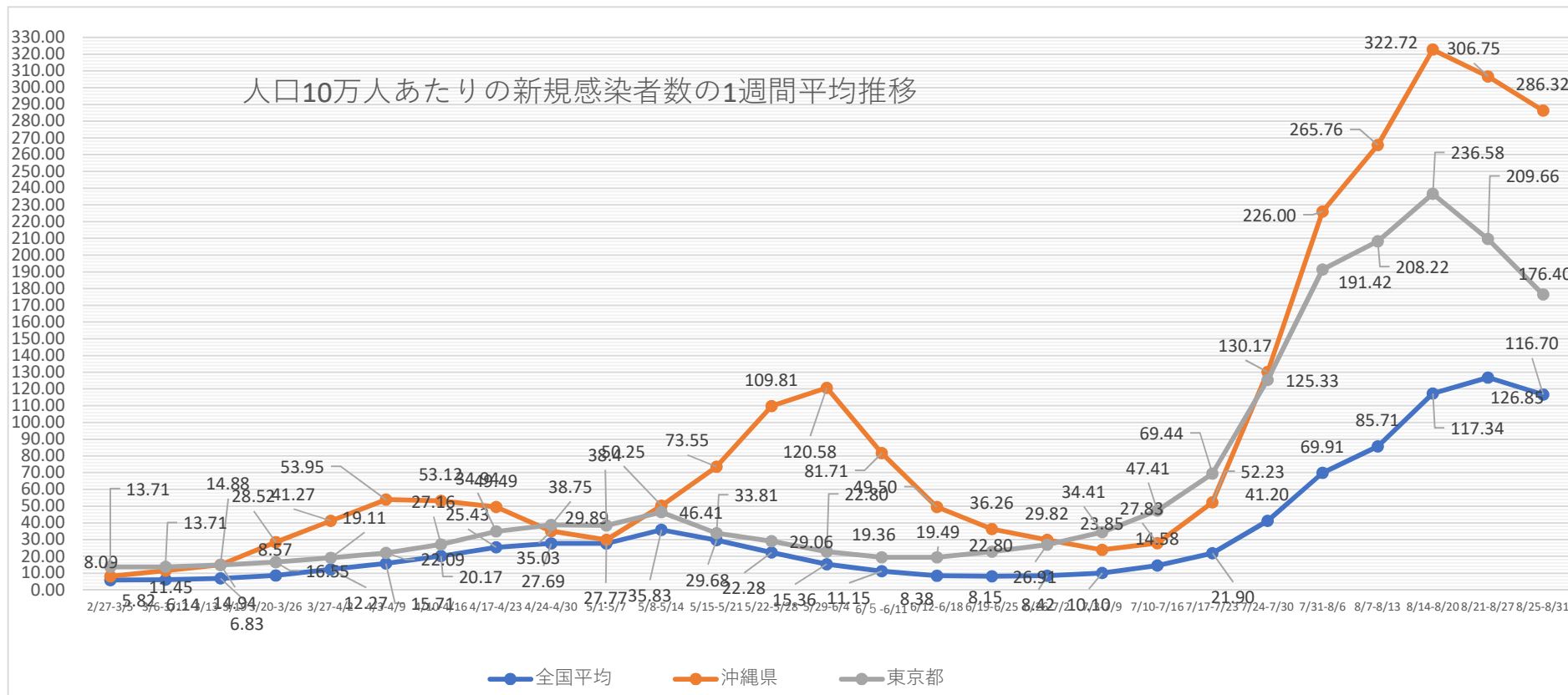
・「直近1週間の人口10万人当たり新規感染者数」 2.5~ 15~ 25~

※人口は各都道府県発表の人口推計による(11/10時点での最新のもの)。北海道は発表がないので住民基本台帳人口より。

※各都道府県の新規感染者数は沖縄県の独自調査による(速報値なのでさかのぼっての修正があります。)

	2/27-3/5	3/6-3/12	3/13-3/19	3/20-3/26	3/27-4/2	4/3-4/9	4/10-4/16	4/17-4/23	4/24-4/30	5/1-5/7	5/8-5/14	5/15-5/21	5/22-5/28	5/29-6/4	6/5-6/11	6/12-6/18	6/19-6/25	6/26-7/2	7/3-7/9	7/10-7/16	7/17-7/23	7/24-7/30	7/31-8/6	8/7-8/13	8/14-8/20	8/21-8/27	8/28-8/31
全国平均	5.82	6.14	6.83	8.57	12.27	15.71	20.17	25.43	27.69	27.77	35.83	29.68	22.28	15.36	11.15	8.38	8.15	8.42	10.10	14.58	21.90	41.20	69.91	85.71	117.34	126.85	116.70
沖縄県	8.09	11.45	14.94	28.52	41.27	53.95	53.12	49.49	35.03	29.89	50.25	73.55	109.81	120.58	81.71	49.50	36.26	29.82	23.85	27.83	52.23	130.17	226.00	265.76	322.72	306.75	286.32
東京都	13.71	13.71	14.88	16.55	19.11	22.09	27.16	34.94	38.75	38.4	46.41	33.81	29.06	22.80	19.36	19.49	22.80	26.91	34.41	47.41	69.44	125.33	191.42	208.22	236.58	209.66	176.40
北海道	6.06	8.5	9.02	8.01	8.1	9.29	11.04	15.75	22.31	30.55	68.13	75.78	69.26	39.72	23.49	11.54	5.7	4.35	5.93	8.77	13.9	23.7	37.57	49.52	63.02	64.99	54.17
大阪府	5.82	6.6	9.2	15.23	36.09	56.54	78.56	88.73	88.19	73.38	64.93	41.84	24.42	15.2	11.52	7.61	8.25	7.53	9.86	18.42	28.47	50.82	80.25	98.49	155.79	194.56	197.72

※全国等の数値は、報道資料等から総括情報部が独自に集計した数値になります。



※10/3~11/5まで34日間、4/2~4/5まで4日間、5/22~7/3まで43日間 新規感染者数の10万人当たり割合で全国ワースト（7/30~1位）

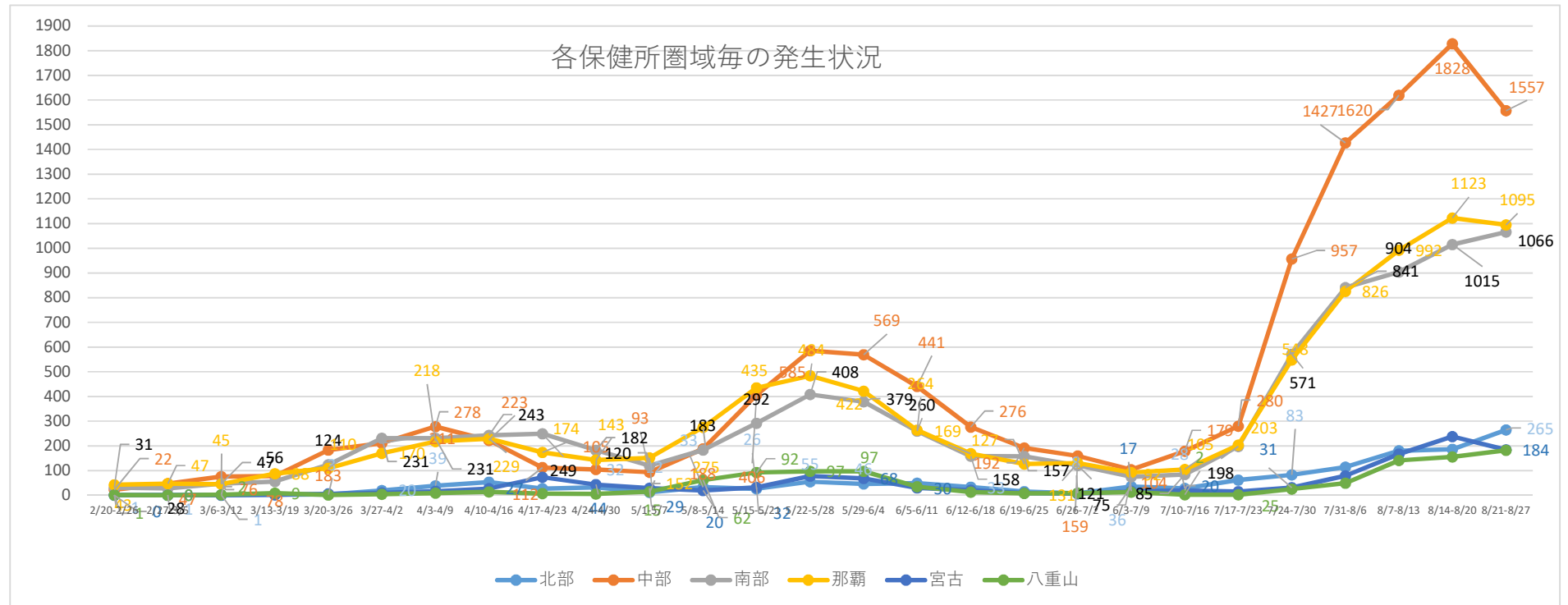
※8/1-9/7まで38日間前回ワースト※10/24~12/10累計感染者数の10万人当たり全国ワースト 6/3~ワースト1位（8/26 沖縄2744、東京2344）

各市及び各保健所管内の1週間毎の感染者新規発生状況

	2/20- 2/26	2/27- 3/5	3/6- 3/12	3/13- 3/19	3/20- 3/26	3/27- 4/2	4/3-4/9	4/10- 4/16	4/17- 4/23	4/24- 4/30	5/1- 5/7	5/8- 5/14	5/15- 5/21	5/22- 5/28	5/29- 6/4	6/5- 6/11	6/12- 6/18	6/19- 6/25	6/26- 7/2	6/3- 7/9	7/10- 7/16	7/17- 7/23	7/24- 7/30	7/31- 8/6	8/7- 8/13	8/14- 8/20	8/21- 8/27
名護市	1	0	1	2	2	19	29	38	13	19	5	25	24	51	44	41	23	11	6	33	22	50	69	79	141	138	196
北部保健所管内	0	1	0	0	1	1	10	15	14	13	7	8	2	4	2	8	10	4	2	3	6	12	14	35	39	48	69
宜野湾市	10	12	20	32	66	63	53	72	24	21	17	48	109	138	121	81	59	39	30	21	28	38	154	204	228	317	292
沖縄市	1	22	20	16	46	55	95	73	42	32	21	38	120	239	199	176	91	42	29	17	54	78	266	481	561	568	452
うるま市	7	5	20	8	20	31	48	20	17	25	38	39	91	106	125	106	74	51	49	15	37	86	326	447	425	439	397
中部保健所管内	4	8	16	22	51	62	82	58	29	27	17	63	86	102	124	78	52	60	51	51	60	78	211	295	406	504	416
那覇市	43	47	45	88	110	170	218	229	174	143	152	275	435	484	422	264	169	127	131	92	105	203	548	826	992	1123	1095
浦添市	18	12	18	34	49	86	73	88	56	38	24	48	96	164	167	99	70	66	35	23	22	65	184	277	290	366	360
豊見城市	2	5	8	6	13	40	38	32	44	32	22	36	53	66	64	50	13	14	12	7	8	42	106	146	203	170	172
糸満市	2	4	11	4	21	36	22	26	35	27	11	17	44	52	28	27	26	17	16	15	24	28	97	114	97	131	163
南城市	2	1	3	3	10	12	17	26	29	13	11	22	27	23	23	19	19	17	13	6	9	15	39	68	68	102	93
南部保健所管内	7	6	7	9	31	57	81	71	85	72	52	60	72	103	97	65	30	43	45	24	22	48	145	236	246	246	278
宮古島市	0	0	0	2	6	10	17	27	73	44	29	20	32	78	68	30	21	9	6	17	20	15	31	79	167	238	184
宮古保健所管内	0	0	0	0	0	0	0	0	0	0	0	0	0	0	0	0	0	0	0	0	0	0	0	0	0	0	0
石垣市	1	0	2	9	1	4	9	14	6	5	15	60	90	88	97	35	13	7	9	9	1	2	25	46	119	129	137
八重山保健所管内	0	0	0	0	0	0	0	0	1	0	0	2	2	9	0	0	0	1	0	4	1	0	0	3	22	27	45
県外	4	2	2	6	2	3	2	7	6	6	7	11	12	3	6	1	1	0	1	2	4	2	20	38	52	44	47
	102	125	173	241	429	649	794	796	648	517	428	772	1295	1710	1587	1080	671	508	435	339	423	762	2235	3374	4056	4590	4396

各保健所管内の圏域毎の状況

	2/20-2/26	2/27-3/5	3/6-3/12	3/13-3/19	3/20-3/26	3/27-4/2	4/3-4/9	4/10-4/16	4/17-4/23	4/24-4/30	5/1-5/7	5/8-5/14	5/15-5/21	5/22-5/28	5/29-6/4	6/5-6/11	6/12-6/18	6/19-6/25	6/26-7/2	6/3-7/9	7/10-7/16	7/17-7/23	7/24-7/30	7/31-8/6	8/7-8/13	8/14-8/20	8/21-8/27
北部	1	1	1	2	3	20	39	53	27	32	12	33	26	55	46	49	33	15	8	36	28	62	83	114	180	186	265
中部	22	47	76	78	183	211	278	223	112	105	93	188	406	585	569	441	276	192	159	104	179	280	957	1427	1620	1828	1557
南部	31	28	47	56	124	231	231	243	249	182	120	183	292	408	379	260	158	157	121	75	85	198	571	841	904	1015	1066
那覇	43	47	45	88	110	170	218	229	174	143	152	275	435	484	422	264	169	127	131	92	105	203	548	826	992	1123	1095
宮古	0	0	0	2	6	10	17	27	73	44	29	20	32	78	68	30	21	9	6	17	20	15	31	79	167	238	184
八重山	1	0	2	9	1	4	9	14	7	5	15	62	92	97	97	35	13	8	9	13	2	2	25	49	141	156	182



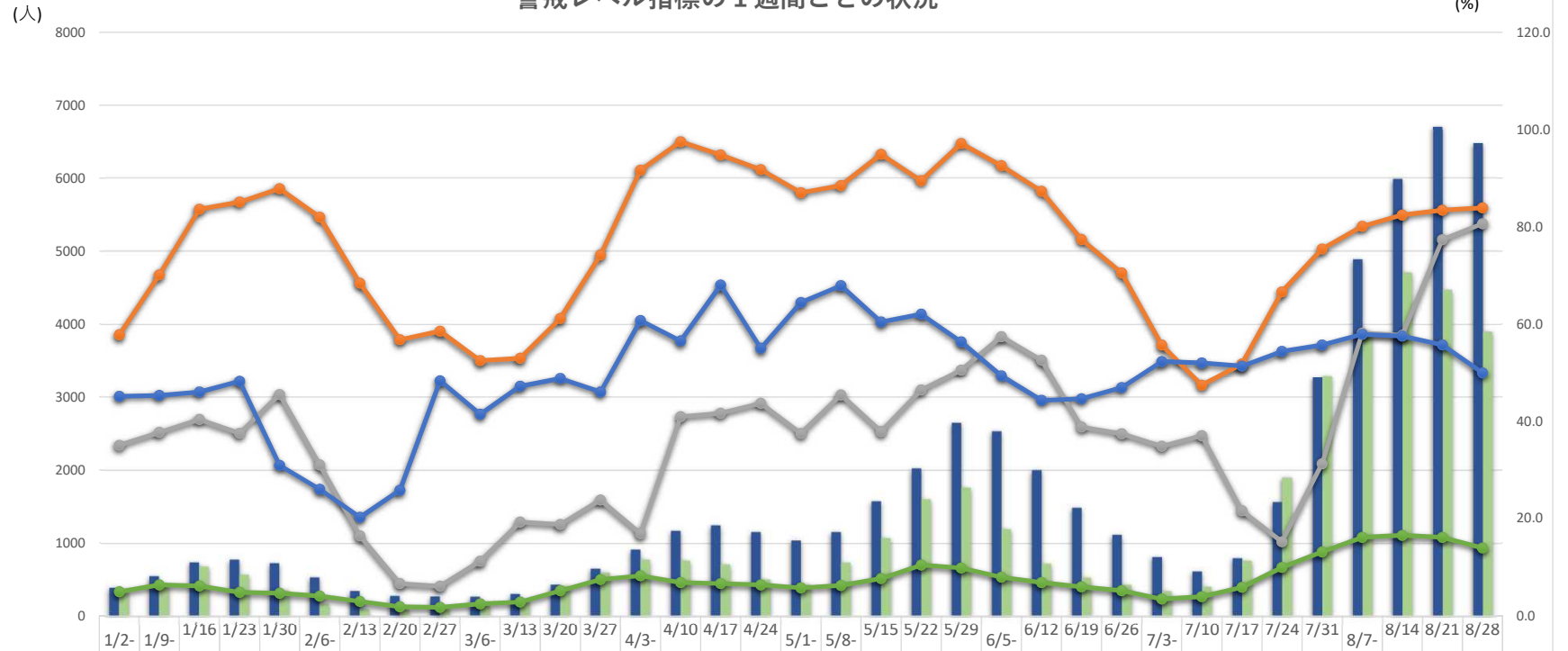
各市町村別モニタリング(1週間単位)

9月1日集計

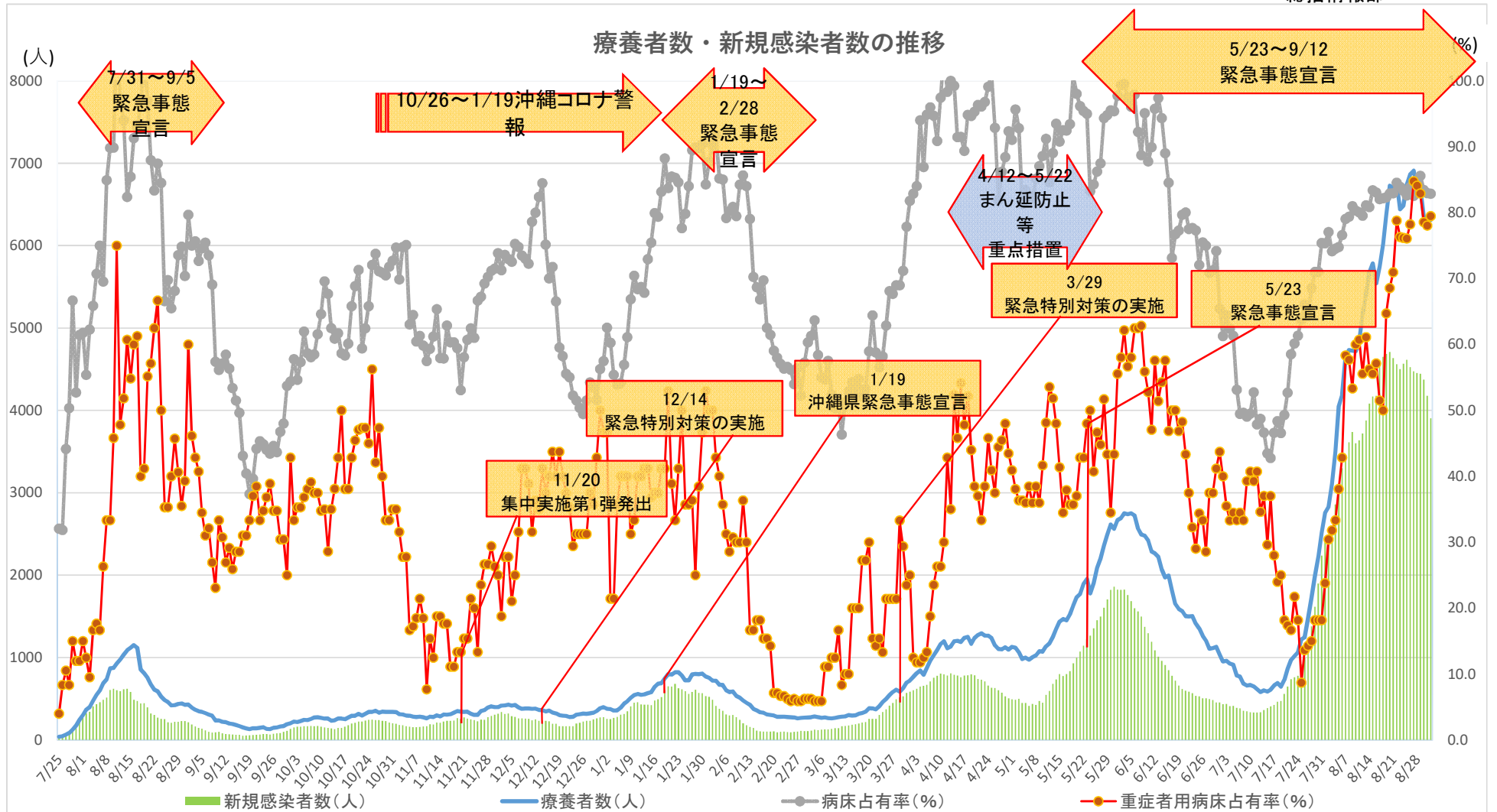
市町村名	人口	7/14-7/20	7/21-7/27	7/28-8/3	8/4-8/10	8/11-8/17	8/18-8/24	8/25-8/31	週割合	直近1週間10万人あたり新規	
那覇市	322,624	156	336	715	909	1,097	1,175	866	22%	268.42	北部町村
宜野湾市	98,689	34	74	175	214	300	310	268	7%	271.56	73
石垣市	49,562	1	20	24	91	141	126	110	3%	221.94	中部町村
浦添市	114,531	47	128	236	277	322	384	285	7%	248.84	440
名護市	63,161	43	54	64	120	145	157	226	6%	357.82	南部町村
糸満市	61,811	29	63	103	94	129	143	150	4%	242.68	245
沖縄市	142,217	73	142	391	516	601	508	374	10%	262.98	宮古町村
豊見城市	64,436	25	69	133	142	220	190	112	3%	173.82	0
うるま市	123,976	53	175	410	422	469	410	412	11%	332.32	八重山町村
宮古島市	54,625	28	16	51	119	227	184	144	4%	263.62	59
南城市	43,945	13	25	62	61	94	94	86	2%	195.70	
国頭村	4,746	0	1	1	0	5	5	8	0%	168.56	
大宜味村	3,089	1	1	3	0	0	1	0	0%	0.00	
東村	1,805	0	0	1	0	3	2	0	0%	0.00	
今帰仁村	9,411	0	2	4	9	4	37	32	1%	340.03	
本部町	13,234	9	6	7	28	22	16	27	1%	204.02	
恩納村	11,038	9	3	12	11	25	29	32	1%	289.91	
宜野座村	6,071	0	4	8	14	19	5	6	0%	98.83	
金武町	11,573	0	3	21	42	64	37	19	0%	164.18	
伊江村	4,593	0	0	2	0	0	7	5	0%	108.86	
読谷村	41,446	31	55	49	74	136	154	137	4%	330.55	
嘉手納町	13,681	2	4	31	37	56	61	57	1%	416.64	
北谷町	29,097	17	34	50	71	89	93	94	2%	323.06	
北中城村	17,345	10	16	36	48	61	46	45	1%	259.44	
中城村	21,284	6	21	17	38	62	28	50	1%	234.92	
西原町	35,322	9	21	62	44	64	82	74	2%	209.50	
与那原町	19,810	5	6	24	37	36	51	29	1%	146.39	
南風原町	39,348	18	42	75	79	82	65	63	2%	160.11	
渡嘉敷村	725	0	0	0	0	0	0	0	0%	0.00	
座間味村	942	0	0	2	4	4	8	2	0%	212.31	
粟国村	701	0	0	0	0	0	0	1	0%	142.65	
渡名喜村	378	0	0	0	1	0	0	0	0%	0.00	
南大東村	1,248	0	1	0	0	0	0	1	0%	80.13	
北大東村	591	0	0	0	0	0	0	0	0%	0.00	
伊平屋村	1,251	0	0	0	0	0	0	1	0%	79.94	
伊是名村	1,430	0	0	5	0	6	0	0	0%	0.00	
久米島町	7,873	0	3	2	3	2	1	0	0%	0.00	
八重瀬町	31,338	3	14	50	49	65	72	75	2%	239.33	
多良間村	1,172	0	0	0	0	0	0	0	0%	0.00	
竹富町	4,343	0	0	0	0	1	2	19	0%	437.49	
与那国町	1,716	0	0	0	10	34	10	40	1%	2,331.00	
他県		4	7	37	34	56	43	30	1%		
確認中		0	0	1	5	7	16	9	0%		
計	1,476,178	626	1,346	2,864	3,603	4,648	4,552	3,889	100%	263.45	
那覇	322,624	156	336	715	909	1,097	1,175	866	22%	268.42	那覇
南部	422,999	149	372	749	791	1,018	1,090	878	23%	207.57	南部
中部	516,417	235	531	1,200	1,487	1,882	1,681	1,494	38%	289.30	中部
北部	102,720	53	64	87	157	185	225	299	8%	291.08	北部
宮古	55,797	28	16	51	119	227	184	144	4%	258.08	宮古
八重山	55,621	1	20	24	101	176	138	169	4%	303.84	八重山

※陽性者数は確定日ベース

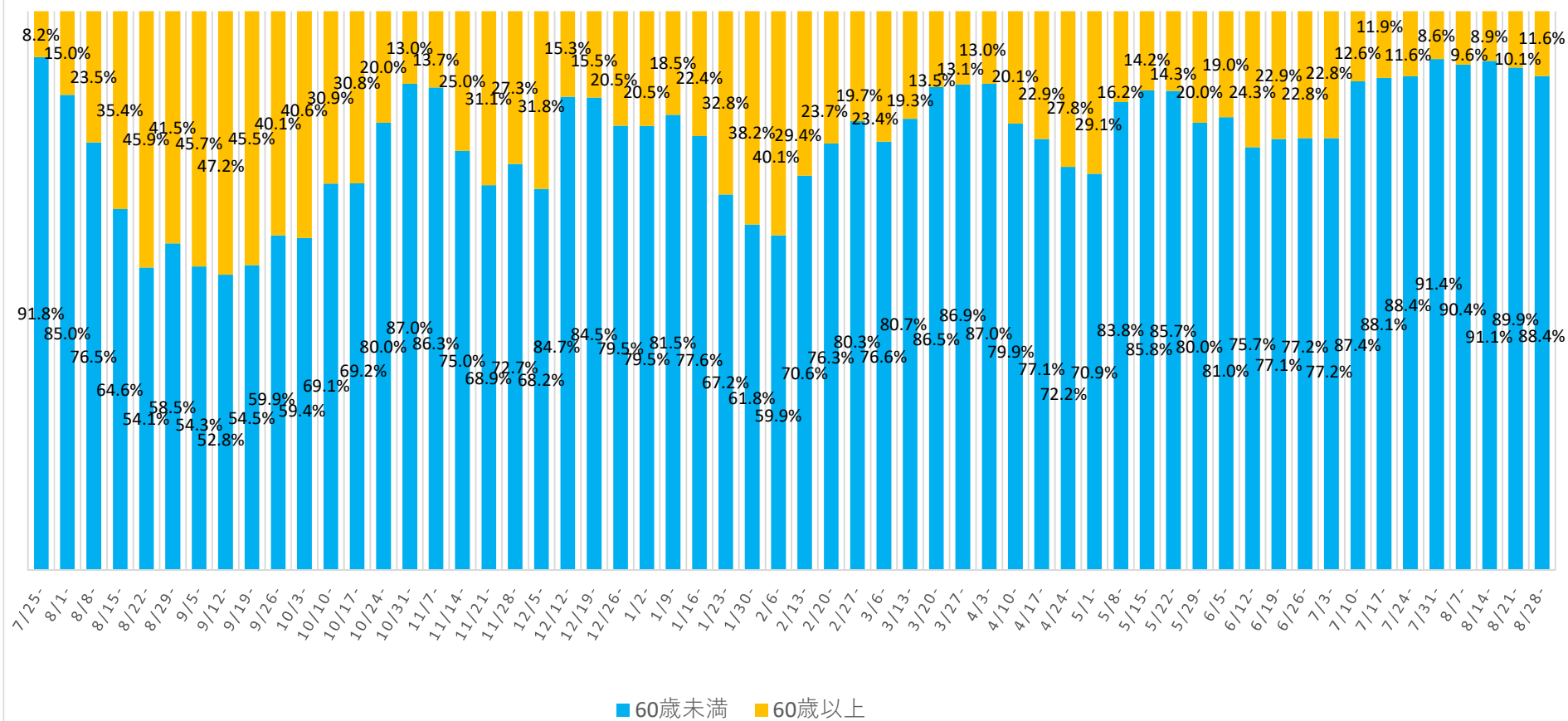
警戒レベル指標の1週間ごとの状況



療養者数	394	551	739	777	729	536	349	280	272	270	309	436	655	913	1171	1247	1154	1039	1154	1573	2026	2646	2532	2000	1488	1115	813	616	796	1565	3276	4890	5982	6703	6471
新規感染者数	348	421	679	570	354	177	102	97	117	167	218	415	601	777	761	709	504	436	733	1073	1602	1759	1192	720	529	435	348	406	762	1899	3297	3877	4708	4475	3903
病床占有率	57.8	70.1	83.6	85.1	87.8	82.0	68.4	56.7	58.5	52.5	53.0	61.1	74.2	91.6	97.5	94.8	91.7	87.0	88.5	94.9	89.4	97.1	92.6	87.3	77.4	70.5	55.6	47.4	51.8	66.6	75.4	80.1	82.4	83.4	83.9
重症者用病床占有率	35.0	37.7	40.4	37.5	45.5	31.0	16.4	6.6	6.0	11.2	19.2	18.7	23.8	16.9	40.9	41.6	43.7	37.5	45.4	37.9	46.4	50.5	57.4	52.5	38.8	37.4	34.8	37.0	21.6	15.2	31.2	58.1	57.7	77.3	80.6
感染経路不明割合	45.1	45.3	46.0	48.2	30.9	26.0	20.2	25.8	48.3	41.4	47.2	48.8	46.0	60.7	56.5	68.0	55.0	64.4	67.9	60.4	62.0	56.3	49.3	44.3	44.6	46.9	52.3	52.0	51.3	54.3	55.7	57.9	57.5	55.7	49.9
新規PCR検査陽性率	4.9	6.3	6.1	4.8	4.6	4.0	2.9	1.8	1.7	2.4	2.8	5.1	7.4	8.2	6.8	6.6	6.3	5.7	6.2	7.6	10.4	9.8	7.9	6.8	5.9	5.1	3.4	3.9	5.8	9.9	13.1	16.1	16.5	16.1	13.9

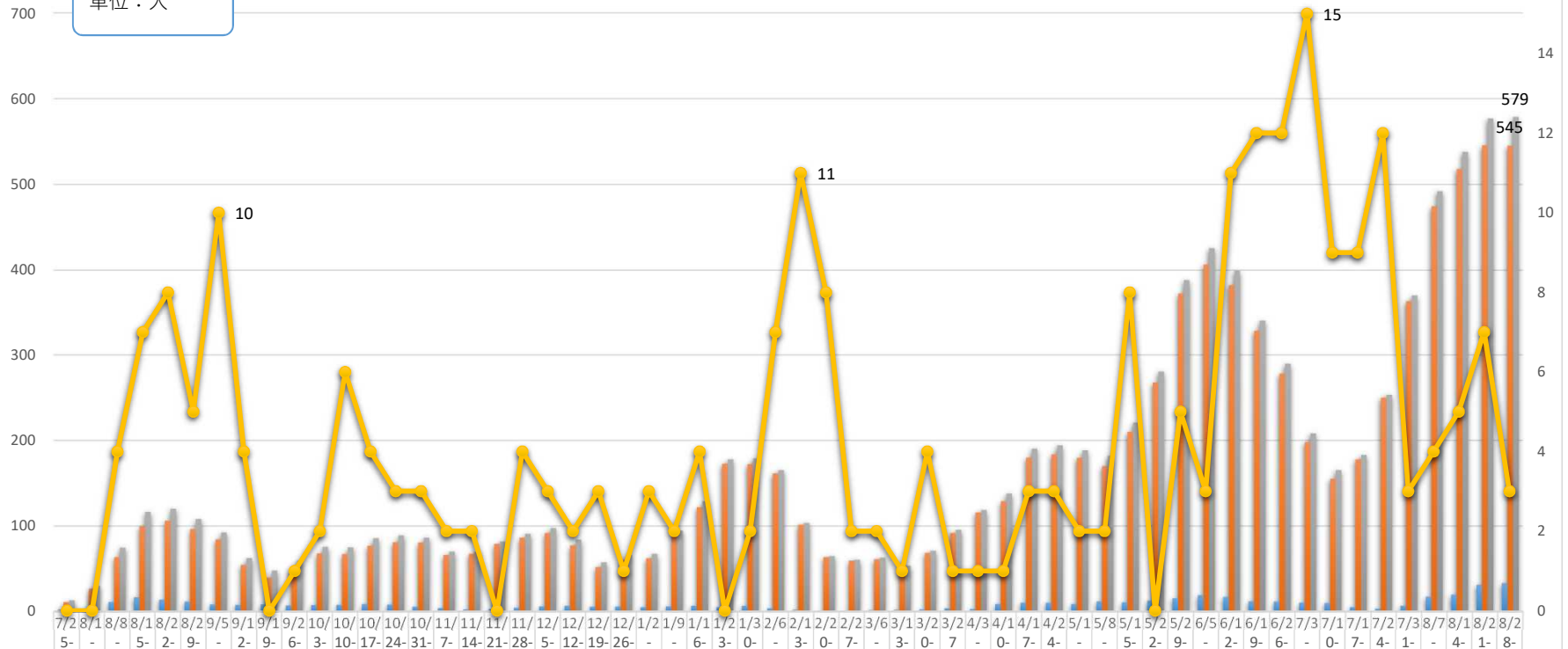


新規感染者に占める60歳以上の割合



重症・中等症患者の1週間ごとの状況

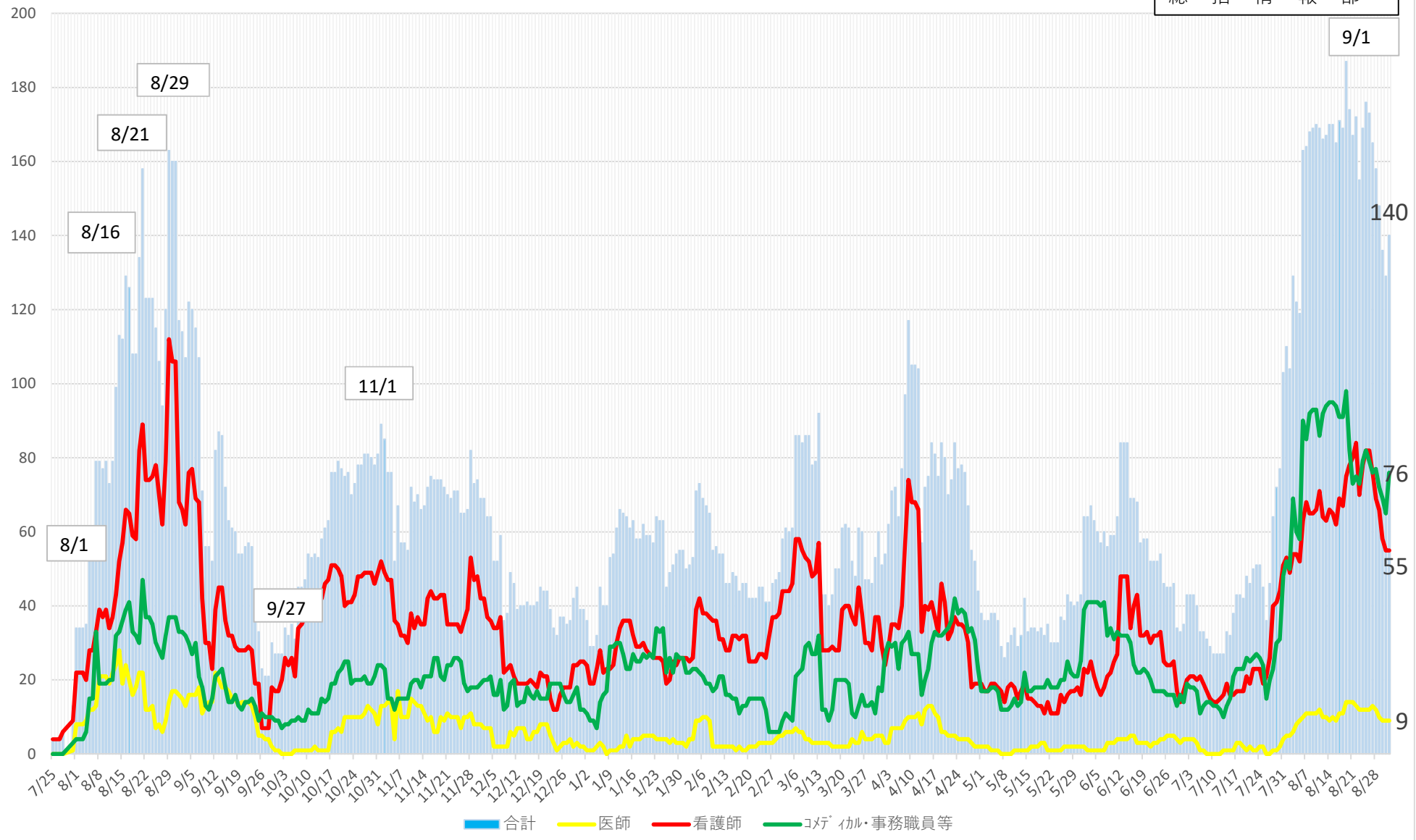
単位：人



	7/25	7/26	7/27	7/28	7/29	7/30	7/31	8/1	8/2	8/3	8/4	8/5	8/6	8/7	8/8	8/9	8/10	8/11	8/12	8/13	8/14	8/15	8/16	8/17	8/18	8/19	8/20	8/21	8/22	8/23	8/24	8/25	8/26	8/27	8/28																										
重症者	2	3	11	17	14	12	8	8	8	8	7	8	8	9	8	8	6	4	2	3	5	6	7	6	6	5	6	7	5	7	4	2	1	1	2	2	2	2	4	3	9	10	10	9	12	11	13	16	19	17	12	12	10	10	5	3	7	17	20	31	33
中等症者	11	27	64	100	106	96	84	55	40	52	68	67	77	81	81	66	68	79	86	92	77	52	60	62	89	122	173	172	162	102	64	60	61	52	69	92	116	129	180	184	180	170	210	268	373	407	383	328	278	198	155	178	250	364	475	518	546	545			
合計	13	30	75	116	120	108	93	63	48	59	76	75	86	89	86	70	70	82	91	98	84	58	66	67	95	129	178	179	165	104	65	61	63	54	71	96	119	138	190	194	188	182	221	281	388	426	400	340	290	208	165	183	253	371	492	538	577	579			
死亡退院	0	0	4	7	8	5	10	4	0	1	2	6	4	3	3	2	2	0	4	3	2	3	1	3	2	4	0	2	7	11	8	2	2	1	4	1	1	1	3	3	2	2	8	0	5	3	11	12	12	15	9	9	12	3	4	5	7	3			

患者受入医療機関の就業制限(休業)状況

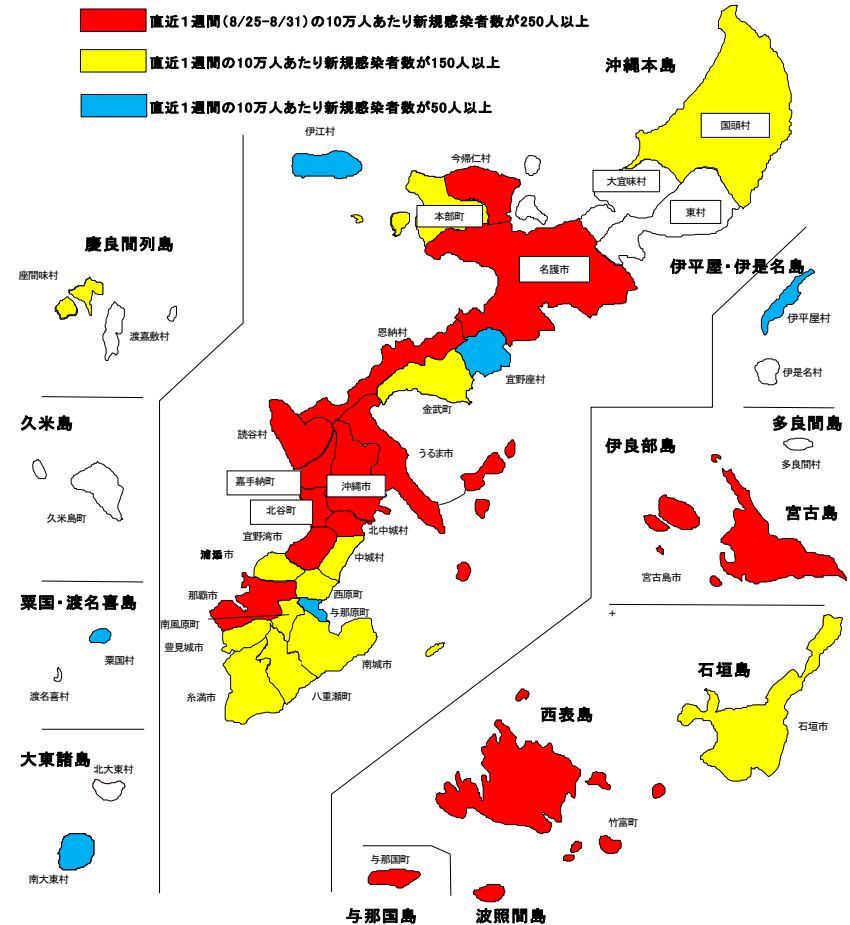
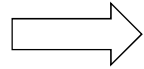
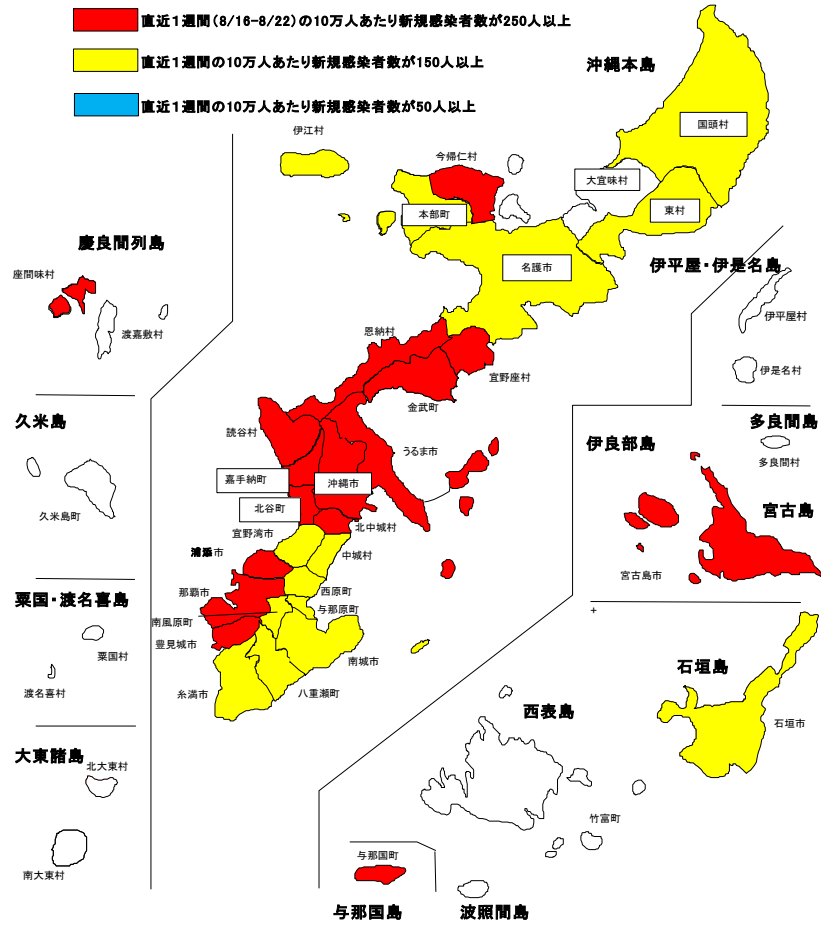
令和3年9月1日時点
総括情報部



市町村別感染状況マップの比較

市町村別感染状況マップ(8月23日時点)

市町村別感染状況マップ(9月1日時点)



沖縄県新型コロナウイルス感染症発生動向報告

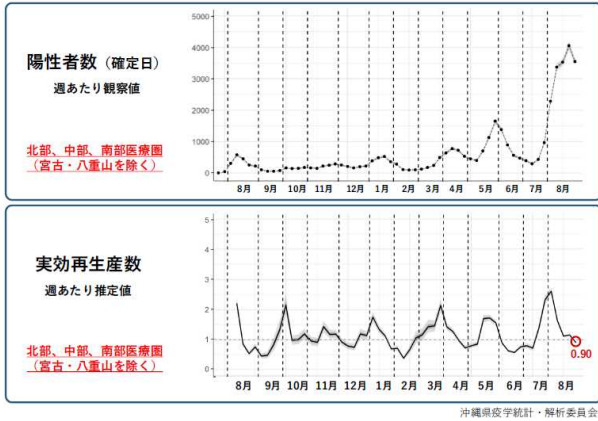
沖縄県疫学統計・解析委員会

【現状】

新規陽性者数・実効再生産数

沖縄県における先週（8月23日-29日）の新規陽性者数は、4,328人（先々週 4,524人）でした。沖縄本島（周辺離島を含む）における週あたりの実効再生産数(R)は 0.90 (95%CrI:0.87, 0.93)であり、7週間ぶりに1を下回りました（図1）。

図1 陽性者数の推移と実効再生産数（北部、中部、南部）



検査へのアクセスの低下や報告の遅れが生じている可能性はありますが、流行のピークを越えつつあると考えられます。ただし、全国的には減少に転じている地域が多いなかで、もっとも高いレベルで流行しながら、下げ止まっている状態にあります（図2）。

図3 沖縄県における性年齢階級別症例数（8月23日～29日）

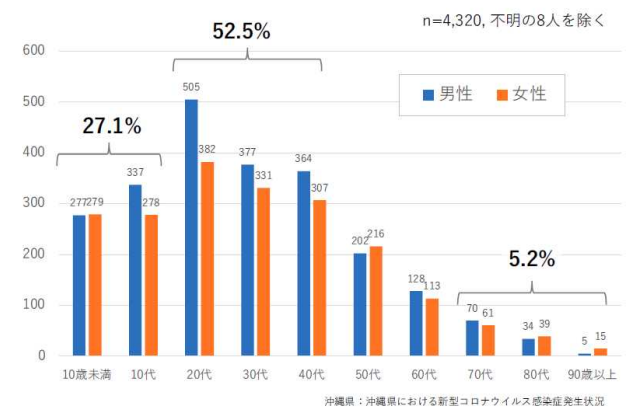
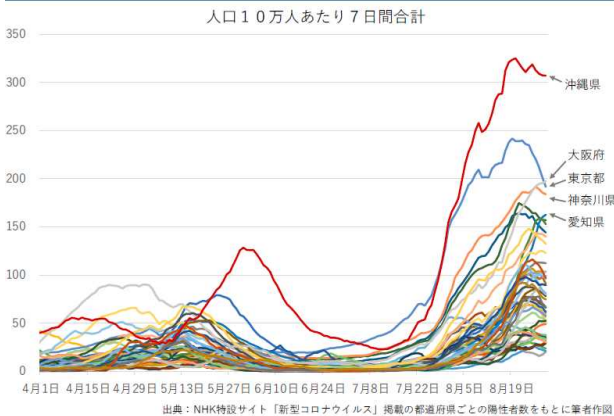


図2 都道府県別にみる新規陽性者数の推移

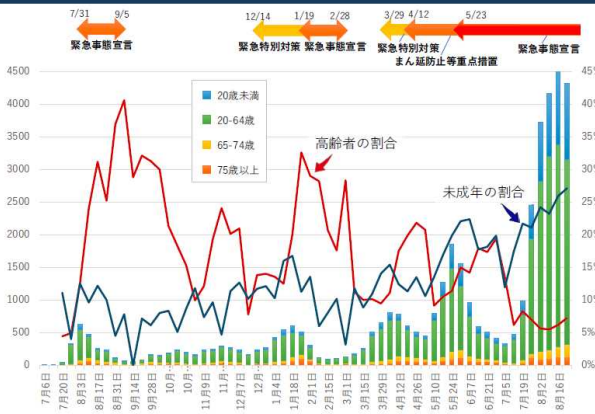


また、那覇市の実効再生産数(R)は 0.94 (95%CrI:0.88, 1.00)、宮古医療圏は 0.88 (95%CrI:0.75, 1.02)、八重山医療圏は 1.48 (95%CrI:1.25, 1.71)でした。

年代別推移

年代別では、20代が887人（21%）と最多であり、30代 708人（16%）が続きます。性比で男性に多いことも含めて、これまでと傾向は変わりません。70代以上の高齢者が占める割合は5%と低く、一方で未成年が27%を占めています（図3）。

図4 年齢階級別陽性者数の推移（週あたり）



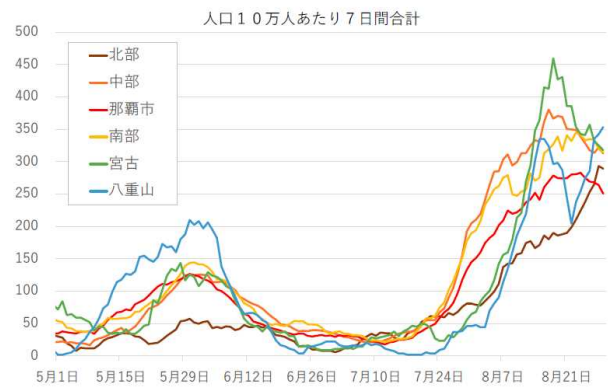
週あたりの推移をみると、7月以降、高齢者の占める割合は低く保たれており、未成年が占める割合が上昇しています。これは、高齢者へのワクチン接種が進み、デルタ株への置き換わりが進んだ時期に一致しています（図4）。

幼年・若年層

園児、生徒、学生の感染者割合が、全体の新規陽性者数のうち18%（先々週18%）を占めています。内訳は、保育園・幼稚園児107人（先々週94人）、小学生316人（先々週309人）、中学生136人（先々週180人）、高校生109人（先々週102人）、大学生52人（先々週34人）、専門学校生27人（先々週45人）でした。

保健所による疫学調査によると、小学生の新規陽性者の推定感染経路は、家庭190人（60%）、親族15人（5%）、学童クラブ12人（4%）、その他1人、不明・調査中98人（31%）でした。同様に、中学生では、家庭77人（57%）、親族6人（4%）、学習塾4人（3%）、その他3人（2%）、不明・調査中46人（34%）でした。

図5 保健所管区別にみる新規陽性者数の推移

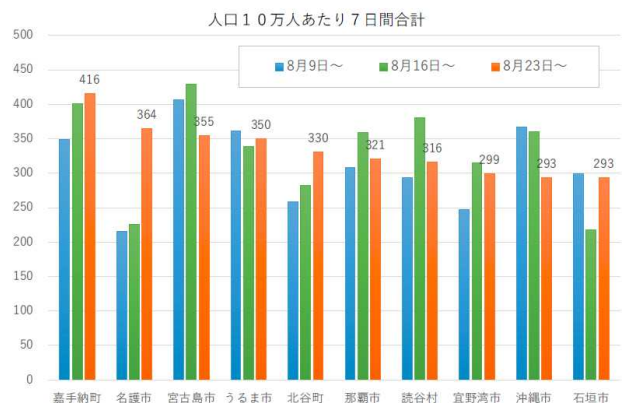


保健所管轄区域別推移

保健所管轄区域別（7日間合計）では、北部297人（先々週198人）、中部1,567人（先々週1,731人）、那覇市1,027人（先々週1,148人）、南部1,007人（先々週1,062人）、宮古177人（先々週214人）、八重山192人（先々週111人）でした（図5）。とくに北部で増加が続いている他、小規模離島における集団感染の影響もあって八重山で増加に転じています。

また、新規陽性者のうち、診断時に無症候だった者が占める割合は、北部12%（先々週20%）、中部6%（先々週8%）、那覇市15%（先々週20%）、南部11%（先々週10%）、宮古19%（先々週16%）、八重山12%（先々週7%）でした。この指標は、接触者をどれだけ検査に繋がられているかを反映すると考えられます。

図6 市町村別にみる新規陽性者数（先週の上位10市町村）



市町村別推移

市町村別（人口 10 万人あたり 7 日間合計）では、人口 1 万人以上の市町村について多い順に嘉手納町 416（先々週 401）、名護市 364（先々週 225）、宮古島市 355（先々週 429）、うるま市 350（先々週 339）、北谷町 330（先々週 282）でした（図 6）。

前週比が高かったのは、人口 1 万以上の市町村について多い順に名護市 1.62（実数 228 人）、本部町 1.40（実数 21 人）、石垣市 1.35（実数 140 人）、西原町 1.25（実数 89 人）、与那原町 1.18（実数 45 人）でした。急速に増加している、北部の名護市と本部町は、未成年の割合が、それぞれ 30%、57%と高いことが特徴です。

入院患者数推移

入院患者数は、先週末（8 月 29 日時点）で 722 人（8 月 22 日時点 735 人）となり、頭打ちとなっています。これは病床が確保できなくなっているためであり、入院すべき患者が自宅や施設での療養を余儀なくされはじめています。

酸素投与など中等症患者は 601 人（8 月 22 日時点 596 人）、気管挿管など重症患者も 35 人（8 月 22 日時点 21 人）に至り、中等症・重症患者が入院患者に占める割合は 83.2%（先々週 81.1%）と高くなっています（図 7）。

図 7 新規陽性者数および重症度別入院患者数

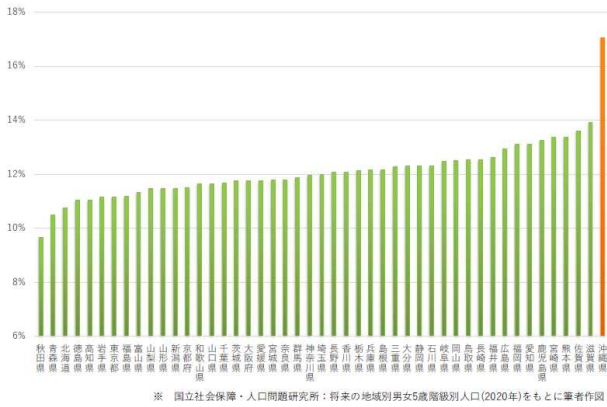


渡航者関連

疫学調査で、渡航歴を認めた者は 54 人（1.3%）（先々週 55 人）でした。内訳は、県外からの渡航者 50 人（先々週 48 人）、県外へ渡航した県民 4 人（先々週 7 人）でした。県外から沖縄県への渡航目的は、出張 14 人（28%）、帰省 7 人（4%）、観光 2 人（4%）、不明 27 人（54%）でした。

【今後の見通し】

図8 全人口に占める15歳未満人口の割合



県内の流行

沖縄県では、流行のピークは越えつつありますが、極めて高いレベルでの流行が続いており、すでに医療崩壊が生じています。入院による治療や見守りが望ましい感染者が、自宅や施設での療養を余儀なくされるようになってきています。新たな感染者を減らしていったとしても、すぐには入院を要する患者数は減少しないため、当面は、この危機的状況が続くものと考えられます。

今週の新規陽性者数は 3,500-4,000 人と推定されますが、来週以降は二学期が始まるため、学校内での感染によって加速する可能性もあります。沖縄県は、全国でもっとも小児人口の割合が高いことから、学校再開の影響を社会全体が強く受ける可能性があります(図8)。このため、部活、体育、給食、そして休み時間など、学校における感染予防策を確認しておくことが必要です。

図9 今後1週間(8月30日-9月5日)の発生見込み数

分析データ： 新規陽性者数、年齢群別・医療県別入院率； 沖縄県
年齢群別重症化率； 厚生労働省
平均期間(入院・重症)； HER-SYS

	新規陽性者数(確定日)			入院患者数※			重症患者数※		
	0.5	1.0	1.5	0.5	1.0	1.5	0.5	1.0	1.5
実効再生産数	0.5	1.0	1.5	0.5	1.0	1.5	0.5	1.0	1.5
北部	149	301	606	84	98	120	2.5	3.1	3.9
中部	796	1,602	3,226	272	350	477	14.3	17.5	22.7
那覇市	535	1,078	2,171	217	268	351	16.6	18.7	22.0
南部	507	1,021	2,056	180	226	303	5.7	7.6	10.8
宮古	89	179	360	35	44	58	1.5	1.8	2.4
八重山	92	186	375	46	59	79	1.5	2.1	3.1
合計	2,169	4,367	8,794	834	1,045	1,388	42	51	65

※ 9月5日時点の見込み数
沖縄県疫学統計・解析委員会

入院患者数

本来、入院すべきであろう患者数については、今週末までに 900-1,000 人と増加が見込まれます。ただし、病床確保が限界を迎えているため、実際に入院できるのは750人前後と予測され、150-250人程度が自宅や施設での療養を余儀なくされる可能性があります。気管挿管等を必要とする重症患者数も増加傾向が続くと予想され、今週末には40-50人に至ると推定します(図9)。