

# 第117回沖縄県新型コロナウイルス感染症対策本部会議

日 時：令和3年8月12日（木）13:15～14:15

場 所：県庁6階第1・2特別会議室

## 次 第

### 1 開 会

### 2 報告事項

- (1) 沖縄県内における新型コロナウイルス感染症患者の発生等について
- (2) 米軍基地内における新型コロナウイルス感染症患者の発生等について
- (3) 沖縄県内及び全国の感染状況について
- (4) 宿泊施設の運用状況について
- (5) 沖縄県人口変動状況について
- (6) クラスターの発生状況について
- (7) 宮古・八重山地域の感染状況について
- (8) 変異株について
- (9) PCR検査事業の状況について
- (10) ワクチン対策チーム進捗状況報告について
- (11) NAPP・TACO・RICCAの運用状況等について
- (12) 緊急事態宣言下の取組状況について
- (13) 各部局の取組状況等について
- (14) 沖縄県新型コロナウイルスワクチン接種基本方針について

### 2 議 題

- (1) 感染拡大を抑え込むための対策について
- (2) 沖縄県対処方針の変更について

### 3 その他

### 4 閉 会

沖縄県におけるコロナウイルス感染症陽性者の状況

資料 1

分類

8月11日(水)

12時00分現在

年代	男性	女性	非公表	合計	うち当日分
90歳以上	129	331		460	7
80代	441	573		1014	10
70代	727	688	1	1416	19
60代	1434	1141	1	2576	45
50代	1821	1518		3339	79
40代	2563	1886	2	4451	94
30代	2841	2110	1	4952	119
20代	3772	3075	1	6848	143
10代	1635	1468	1	3104	73
10歳未満	950	885	3	1838	49
年代非公表	2	9	17	28	0
確認中	10	7		17	0
合計	16325	13691	27	30043	638

療養状況	人数
入院中	643
うち重症	17
うち中等症	489
※国基準	
うち重症	93
うち中等症	413
入院・療養等調整中	1932
宿泊施設療養中	269
自宅療養中	1940
入院勧告解除確認中	56
療養中患者計	4840
入院勧告解除等	24967
うち解除後再入院	6 ※
うち退院	24961
死亡退院	242
合計	30049
合計(実数)	30043 ※重複例は複数カウントせず

推定感染経路		
接触者	※1	18272 61%
接触判明	※2	21 0%
米軍関係		1 0%
県外		48 0%
海外		5 0%
飲食店		59 0%
職場		57 0%
調査中		10715 36%
不明		865 3%
合計		30043

※1: 確定患者との接触者として予め把握されていた例

※2: 陽性確定後、調査を行った結果、確定患者との接触が事後に判明した例

居住地	うち解除
那覇市	8441 28% 7262
宜野湾市	1949 6% 1683
石垣市	841 3% 737
浦添市	2756 9% 2377
名護市	1044 3% 811
糸満市	1099 4% 950
沖縄市	3156 11% 2427
豊見城市	1331 4% 1113
うるま市	2360 8% 1653
宮古島市	1145 4% 994
南城市	667 2% 570
※北部保健所管内	315 1% 254
※中部保健所管内	2384 8% 1949
※南部保健所管内	2202 7% 1898
※宮古保健所管内	0 0% 0
※八重山保健所管内	56 0% 46
北海道	7 0% 5
秋田県	1 0% 1
宮城県	2 0% 1
茨城県	2 0% 1
群馬県	3 0% 2
埼玉県	14 0% 10
千葉県	12 0% 11
東京都	86 0% 73
神奈川県	20 0% 13
愛知県	17 0% 12
岐阜県	1 0% 1
三重県	2 0% 1
滋賀県	2 0% 1
京都府	8 0% 7
大阪府	29 0% 25
兵庫県	8 0% 8
奈良県	1 0% 1
和歌山県	1 0% 1
岡山県	5 0% 4
香川県	1 0% 1
高知県	2 0% 2
広島県	7 0% 5
福岡県	12 0% 11
熊本県	6 0% 4
鹿児島県	6 0% 5
確認中	42 0% 30
合計	30043 24960

行政検査件数

前日まで	77016件
8月11日	302件
合計	77318件

新規陽性者数

行政検査	72名
保険診療	521名
検査事業	45名
合計	638名

沖縄県における新型コロナウイルス感染症陽性者の状況【7月以降】

分類

8月11日(水)

12時00分現在

年代	男性	女性	非公表	合計	
90歳以上	129	331		460	2%
80代	436	572		1008	3%
70代	713	675	1	1389	5%
60代	1419	1134	1	2554	9%
50代	1805	1509		3314	11%
40代	2551	1872	2	4425	15%
30代	2834	2103	1	4938	17%
20代	3756	3071	1	6828	23%
10代	1634	1467	1	3102	10%
10歳未満	950	885	3	1838	6%
年代非公表	2	9	17	28	0%
確認中	10	7		17	0%
合計	16239	13635	27	29901	

居住地			うち解除
那覇市	8378	28%	7202
宜野湾市	1944	7%	1678
石垣市	837	3%	733
浦添市	2749	9%	2370
名護市	1042	3%	809
糸満市	1098	4%	949
沖縄市	3140	11%	2412
豊見城市	1326	4%	1108
うるま市	2357	8%	1650
宮古島市	1145	4%	994
南城市	665	2%	569
※ 北部保健所管内	315	1%	254
※ 中部保健所管内	2367	8%	1934
※ 南部保健所管内	2189	7%	1885
※ 宮古保健所管内	0	0%	0
※ 八重山保健所管内	56	0%	46

療養状況	人数		
入院中	643	うち重症	17
		うち中等症	489
	※国基準	うち重症	93
		うち中等症	413
入院・療養等調整中	1932		
宿泊施設療養中	269		
自宅療養中	1940		
入院勧告解除確認中	56		
療養中患者計			4840
入院勧告解除等	24828		
うち解除後再入院		2	※
うち退院		24826	83%
死亡退院	235		
合計	29903		
合計(実数)	29901	※重複例は複数カウントせず	

北海道	7	0%	5
秋田県	1	0%	1
宮城県	2	0%	1
茨城県	2	0%	1
群馬県	3	0%	2
埼玉県	14	0%	10
千葉県	12	0%	11
東京都	82	0%	69
神奈川県	20	0%	13
愛知県	17	0%	12
岐阜県	1	0%	1
三重県	2	0%	1
滋賀県	2	0%	1
京都府	8	0%	7
大阪府	29	0%	25
兵庫県	8	0%	8
奈良県	1	0%	1
和歌山県	1	0%	1
岡山県	5	0%	4
香川県	1	0%	1
高知県	2	0%	2
福岡県	12	0%	11
広島県	7	0%	5
熊本県	6	0%	4
鹿児島県	6	0%	5
確認中	42	0%	30
合計	29901		24825

推定感染経路			
接触者	※1	18224	61%
接触判明	※2	5	0%
米軍関係		1	0%
県外		36	0%
海外		0	0%
飲食店		37	0%
職場		50	0%
調査中		10715	36%
不明		833	3%
合計		29901	

※1: 確定患者との接触者として予め把握されていた例

※2: 陽性確定後、調査を行った結果、確定患者との接触が事後に判明した例

行政検査件数(7月以降)

前日まで	73393件
8月11日	302件
合計	73695件

新規陽性者数

行政検査	72名
保険診療	521名
検査事業	45名
合計	638名

# 沖縄県における新型コロナウイルス感染症陽性者の状況

## 1 陽性者一覧

(欠番128例)

確定陽性者	性別	年齢	発病日	確定日	居住地	職業	推定感染経路
30171	女性	10歳未満	8月10日	8月11日	那覇市	確認中	調査中
30170	女性	10歳未満	8月9日	8月11日	那覇市	確認中	県内確定例の接触者
30169	男性	10歳未満	8月10日	8月11日	那覇市	確認中	県内確定例の接触者
30168	女性	10歳未満	8月10日	8月11日	那覇市	確認中	県内確定例の接触者
30167	男性	10歳未満	8月10日	8月11日	那覇市	確認中	県内確定例の接触者
30166	男性	10歳未満	8月10日	8月11日	那覇市	確認中	県内確定例の接触者
30165	女性	20代	確認中	8月10日	那覇市	確認中	県内確定例の接触者
30164	女性	40代	確認中	8月10日	那覇市	確認中	県内確定例の接触者
30163	男性	50代	8月10日	8月11日	那覇市	確認中	県内確定例の接触者
30162	男性	10代	8月10日	8月11日	那覇市	中学生	県内確定例の接触者
30161	女性	40代	8月10日	8月11日	那覇市	確認中	県内確定例の接触者
30160	男性	70代	8月10日	8月11日	那覇市	確認中	県内確定例の接触者
30159	男性	30代	8月10日	8月11日	那覇市	確認中	調査中
30158	男性	10代	8月10日	8月11日	那覇市	中学生	県内確定例の接触者
30157	女性	60代	8月10日	8月11日	那覇市	確認中	県内確定例の接触者
30156	女性	30代	8月10日	8月11日	那覇市	確認中	県内確定例の接触者
30155	男性	20代	8月10日	8月11日	那覇市	確認中	県内確定例の接触者

確定陽性者	性別	年齢	発病日	確定日	居住地	職業	推定感染経路
30154	男性	10代	8月10日	8月11日	那覇市	中学生	県内確定例の接触者
30153	女性	30代	8月10日	8月10日	那覇市	確認中	県内確定例の接触者
30152	女性	70代	8月9日	8月11日	豊見城市	無職	県内確定例の接触者
30151	女性	60代	8月9日	8月11日	南部保健所管内	無職	県内確定例の接触者
30150	女性	10歳未満	8月9日	8月11日	南部保健所管内	小学生	県内確定例の接触者
30149	女性	10代	8月9日	8月11日	浦添市	確認中	県内確定例の接触者
30148	男性	20代	8月9日	8月11日	浦添市	確認中	県内確定例の接触者
30147	男性	10歳未満	8月9日	8月11日	豊見城市	確認中	県内確定例の接触者
30146	男性	10代	8月9日	8月11日	豊見城市	確認中	県内確定例の接触者
30145	女性	40代	8月9日	8月11日	豊見城市	無職	県内確定例の接触者
30144	女性	10歳未満	8月9日	8月11日	浦添市	小学生	県内確定例の接触者
30143	男性	10代	8月9日	8月11日	南部保健所管内	高校生	県内確定例の接触者
30142	女性	20代	8月9日	8月11日	浦添市	保育士	県内確定例の接触者
30141	男性	20代	8月9日	8月11日	確認中	施設職員	県内確定例の接触者
30140	男性	20代	8月9日	8月11日	確認中	施設職員	県内確定例の接触者
30139	女性	30代	確認中	8月11日	確認中	施設職員	県内確定例の接触者
30138	男性	40代	確認中	8月11日	確認中	施設職員	県内確定例の接触者
30137	男性	70代	8月10日	8月11日	沖縄市	確認中	県内確定例の接触者

確定陽性者	性別	年齢	発病日	確定日	居住地	職業	推定感染経路
30136	男性	60代	8月10日	8月11日	沖縄市	確認中	県内確定例の接触者
30135	男性	70代	8月10日	8月11日	沖縄市	確認中	県内確定例の接触者
30134	女性	80代	8月10日	8月11日	沖縄市	確認中	県内確定例の接触者
30133	女性	80代	8月10日	8月11日	沖縄市	確認中	県内確定例の接触者
30132	男性	60代	8月10日	8月11日	沖縄市	確認中	県内確定例の接触者
30131	女性	70代	8月10日	8月11日	沖縄市	確認中	県内確定例の接触者
30130	女性	70代	8月10日	8月11日	沖縄市	確認中	県内確定例の接触者
30129	男性	90歳以上	8月10日	8月11日	沖縄市	確認中	県内確定例の接触者
30128	男性	70代	8月10日	8月11日	沖縄市	確認中	県内確定例の接触者
30127	男性	70代	8月10日	8月11日	沖縄市	確認中	県内確定例の接触者
30126	女性	80代	8月10日	8月11日	沖縄市	確認中	県内確定例の接触者
30125	女性	90歳以上	8月10日	8月11日	沖縄市	確認中	県内確定例の接触者
30124	男性	70代	8月10日	8月11日	沖縄市	確認中	県内確定例の接触者
30123	女性	80代	8月10日	8月11日	沖縄市	確認中	県内確定例の接触者
30122	女性	70代	8月10日	8月11日	沖縄市	確認中	県内確定例の接触者
30121	女性	80代	8月10日	8月11日	沖縄市	確認中	県内確定例の接触者
30120	女性	70代	8月10日	8月11日	沖縄市	確認中	県内確定例の接触者
30119	男性	70代	8月10日	8月11日	沖縄市	確認中	県内確定例の接触者

確定陽性者	性別	年齢	発病日	確定日	居住地	職業	推定感染経路
30118	男性	70代	8月10日	8月11日	沖縄市	確認中	県内確定例の接触者
30117	女性	80代	8月10日	8月11日	沖縄市	確認中	県内確定例の接触者
30116	男性	80代	8月10日	8月11日	沖縄市	確認中	県内確定例の接触者
30115	男性	50代	8月10日	8月11日	沖縄市	確認中	県内確定例の接触者
30114	女性	60代	8月10日	8月11日	糸満市	確認中	調査中
30113	女性	40代	8月10日	8月11日	うるま市	確認中	調査中
30112	男性	20代	8月10日	8月11日	北部保健所管内	確認中	調査中
30111	男性	40代	8月10日	8月11日	南城市	確認中	調査中
30110	男性	60代	8月10日	8月11日	南城市	確認中	調査中
30109	女性	30代	8月10日	8月11日	那覇市	確認中	調査中
30108	女性	20代	8月10日	8月11日	中部保健所管内	確認中	調査中
30107	男性	50代	8月10日	8月11日	中部保健所管内	確認中	調査中
30106	女性	50代	8月10日	8月11日	うるま市	確認中	調査中
30105	女性	50代	8月10日	8月11日	南城市	確認中	調査中
30104	女性	30代	8月10日	8月11日	中部保健所管内	確認中	調査中
30103	男性	60代	8月10日	8月11日	那覇市	確認中	調査中
30102	女性	40代	8月10日	8月11日	北部保健所管内	確認中	調査中
30101	女性	70代	8月10日	8月11日	南城市	確認中	調査中

確定陽性者	性別	年齢	発病日	確定日	居住地	職業	推定感染経路
30100	女性	60代	8月10日	8月11日	北部保健所管内	確認中	県内確定例の接触者
30099	男性	20代	8月7日	8月10日	中部保健所管内	学生	県内確定例の接触者
30098	男性	30代	8月7日	8月10日	豊見城市	事務職	調査中
30097	男性	10代	8月10日	8月10日	沖縄市	中学生	調査中
30096	女性	10代	8月10日	8月10日	南部保健所管内	高校生	県内確定例の接触者
30095	男性	20代	8月10日	8月10日	宜野湾市	会社員	県内確定例の接触者
30094	男性	40代	8月10日	8月10日	名護市	確認中	県内確定例の接触者
30093	女性	50代	8月10日	8月10日	那覇市	事務職	調査中
30092	男性	20代	8月10日	8月10日	石垣市	確認中	調査中
30091	男性	60代	8月10日	8月10日	石垣市	確認中	調査中
30090	女性	50代	8月10日	8月10日	石垣市	確認中	調査中
30089	男性	20代	8月6日	8月10日	うるま市	確認中	調査中
30088	女性	10代	8月10日	8月10日	浦添市	高校生	調査中
30087	男性	60代	8月8日	8月10日	南部保健所管内	確認中	県内確定例の接触者
30086	女性	40代	8月5日	8月10日	那覇市	医療従事者	調査中
30085	女性	10歳未満	8月6日	8月10日	那覇市	小学生	県内確定例の接触者
30084	男性	30代	8月10日	8月10日	豊見城市	サービス業	調査中
30083	男性	10歳未満	確認中	8月10日	石垣市	確認中	調査中



確定陽性者	性別	年齢	発病日	確定日	居住地	職業	推定感染経路
30082	男性	10歳未満	確認中	8月10日	石垣市	確認中	調査中
30081	女性	30代	確認中	8月10日	石垣市	確認中	調査中
30080	女性	20代	8月9日	8月10日	石垣市	確認中	調査中
30079	女性	30代	8月10日	8月10日	石垣市	確認中	調査中
30078	女性	20代	8月9日	8月10日	石垣市	確認中	調査中
30077	男性	30代	8月8日	8月10日	沖縄市	銀行員	県内確定例の接触者
30076	女性	20代	8月10日	8月10日	浦添市	確認中	県内確定例の接触者
30075	男性	20代	8月7日	8月10日	那覇市	事務職	調査中
30074	男性	40代	8月2日	8月10日	那覇市	確認中	調査中
30073	男性	30代	8月10日	8月10日	那覇市	公務員	県内確定例の接触者
30072	男性	30代	確認中	8月10日	那覇市	確認中	調査中
30071	男性	20代	8月9日	8月10日	那覇市	公務員	県内確定例の接触者
30070	男性	20代	確認中	8月10日	那覇市	確認中	県内確定例の接触者
30069	女性	10歳未満	確認中	8月10日	浦添市	確認中	県内確定例の接触者
30068	男性	30代	確認中	8月10日	那覇市	確認中	調査中
30067	女性	30代	確認中	8月10日	那覇市	確認中	調査中
30066	女性	20代	8月8日	8月10日	名護市	公務員	県内確定例の接触者
30065	男性	20代	8月8日	8月10日	名護市	学生	調査中

確定陽性者	性別	年齢	発病日	確定日	居住地	職業	推定感染経路
30064	男性	20代	8月8日	8月10日	中部保健所管内	建設業	県内確定例の接触者
30063	女性	50代	8月7日	8月10日	名護市	施設職員	調査中
30062	男性	30代	確認中	8月10日	うるま市	確認中	調査中
30061	男性	30代	8月8日	8月10日	名護市	運送業	県内確定例の接触者
30060	女性	30代	8月8日	8月10日	沖縄市	確認中	県内確定例の接触者
30059	女性	20代	確認中	8月10日	中部保健所管内	無職	県内確定例の接触者
30058	男性	30代	8月8日	8月10日	うるま市	確認中	県内確定例の接触者
30057	女性	50代	8月9日	8月10日	中部保健所管内	会社員	県内確定例の接触者
30056	女性	30代	8月6日	8月10日	沖縄市	確認中	県内確定例の接触者
30055	女性	20代	8月8日	8月10日	沖縄市	確認中	県内確定例の接触者
30054	女性	20代	8月5日	8月10日	名護市	サービス業	調査中
30053	女性	20代	8月8日	8月10日	沖縄市	医療従事者	調査中
30052	女性	30代	8月7日	8月10日	うるま市	確認中	県内確定例の接触者
30051	女性	10歳未満	8月9日	8月10日	うるま市	確認中	県内確定例の接触者
30050	男性	30代	8月10日	8月10日	うるま市	会社員	県内確定例の接触者
30049	女性	60代	8月10日	8月10日	南部保健所管内	医療従事者	県内確定例の接触者
30048	男性	50代	8月3日	8月10日	沖縄市	確認中	県内確定例の接触者
30047	男性	30代	8月3日	8月10日	沖縄市	アルバイト	県内確定例の接触者

確定陽性者	性別	年齢	発病日	確定日	居住地	職業	推定感染経路
30046	男性	20代	8月5日	8月10日	三重県	会社員	県内確定例の接触者
30045	女性	40代	8月8日	8月10日	中部保健所管内	施設職員	調査中
30044	女性	20代	8月10日	8月10日	中部保健所管内	確認中	県内確定例の接触者
30043	女性	10歳未満	8月9日	8月10日	うるま市	確認中	県内確定例の接触者
30042	男性	30代	8月10日	8月10日	中部保健所管内	確認中	県内確定例の接触者
30041	男性	40代	確認中	8月10日	那覇市	確認中	調査中
30040	男性	20代	8月10日	8月10日	中部保健所管内	確認中	調査中
30039	女性	20代	確認中	8月10日	宜野湾市	確認中	県内確定例の接触者
30038	女性	10代	8月8日	8月10日	中部保健所管内	高校生	県内確定例の接触者
30037	女性	20代	8月6日	8月10日	沖縄市	確認中	県内確定例の接触者
30036	男性	40代	8月8日	8月10日	沖縄市	サービス業	調査中
30035	男性	20代	8月9日	8月10日	中部保健所管内	建設業	県内確定例の接触者
30034	男性	10歳未満	8月1日	8月8日	沖縄市	確認中	県内確定例の接触者
30033	女性	10代	確認中	8月10日	名護市	確認中	調査中
30032	女性	10代	8月6日	8月10日	うるま市	確認中	調査中
30031	男性	30代	8月8日	8月10日	沖縄市	確認中	調査中
30030	女性	20代	8月6日	8月10日	うるま市	確認中	調査中
30029	男性	10代	8月10日	8月10日	沖縄市	確認中	県内確定例の接触者

確定陽性者	性別	年齢	発病日	確定日	居住地	職業	推定感染経路
30028	男性	30代	8月4日	8月10日	中部保健所管内	飲食業	調査中
30027	男性	10歳未満	8月9日	8月10日	中部保健所管内	確認中	県内確定例の接触者
30026	男性	20代	8月7日	8月10日	うるま市	学生	調査中
30025	男性	10歳未満	8月8日	8月10日	沖縄市	確認中	県内確定例の接触者
30024	女性	50代	8月2日	8月10日	南部保健所管内	確認中	調査中
30023	女性	60代	8月7日	8月10日	糸満市	施設職員	調査中
30022	女性	50代	8月6日	8月10日	中部保健所管内	確認中	県内確定例の接触者
30021	女性	10歳未満	8月9日	8月10日	中部保健所管内	確認中	県内確定例の接触者
30020	女性	30代	8月5日	8月10日	那覇市	サービス業	県内確定例の接触者
30019	男性	40代	8月7日	8月10日	沖縄市	建設業	調査中
30018	男性	50代	8月4日	8月10日	南部保健所管内	確認中	調査中
30017	女性	20代	8月8日	8月10日	中部保健所管内	サービス業	調査中
30016	男性	60代	8月9日	8月10日	糸満市	サービス業	県内確定例の接触者
30015	女性	50代	8月9日	8月10日	沖縄市	教育関係	調査中
30014	女性	20代	8月8日	8月10日	那覇市	確認中	県内確定例の接触者
30013	女性	20代	8月10日	8月10日	沖縄市	事務職	県内確定例の接触者
30012	男性	20代	8月5日	8月10日	沖縄市	確認中	調査中
30011	男性	50代	確認中	8月10日	浦添市	確認中	調査中

確定陽性者	性別	年齢	発病日	確定日	居住地	職業	推定感染経路
30010	女性	20代	8月8日	8月10日	南城市	確認中	調査中
30009	男性	50代	8月7日	8月10日	糸満市	漁業	県内確定例の接触者
30008	女性	20代	8月9日	8月10日	沖縄市	確認中	県内確定例の接触者
30007	女性	50代	8月7日	8月10日	うるま市	飲食業	県内確定例の接触者
30006	女性	10歳未満	8月9日	8月10日	中部保健所管内	確認中	県内確定例の接触者
30005	女性	40代	8月9日	8月10日	うるま市	サービス業	調査中
30004	男性	20代	8月4日	8月10日	那覇市	建設業	調査中
30003	女性	10歳未満	8月9日	8月10日	沖縄市	確認中	県内確定例の接触者
30002	女性	20代	8月4日	8月10日	浦添市	事務職	調査中
30001	女性	40代	8月7日	8月10日	南城市	確認中	調査中
30000	女性	30代	8月9日	8月10日	那覇市	無職	県内確定例の接触者
29999	女性	10歳未満	8月6日	8月10日	沖縄市	確認中	県内確定例の接触者
29998	女性	20代	8月3日	8月10日	宜野湾市	確認中	調査中
29997	女性	10代	8月6日	8月10日	沖縄市	中学生	調査中
29996	男性	20代	8月9日	8月10日	沖縄市	確認中	県内確定例の接触者
29995	男性	40代	8月6日	8月10日	宜野湾市	確認中	調査中
29994	男性	50代	8月7日	8月10日	豊見城市	建設業	調査中
29993	女性	30代	8月6日	8月10日	沖縄市	会社員	調査中

確定陽性者	性別	年齢	発病日	確定日	居住地	職業	推定感染経路
29992	女性	30代	8月8日	8月10日	うるま市	事務職	県内確定例の接触者
29991	男性	20代	8月10日	8月10日	宜野湾市	確認中	調査中
29990	女性	20代	8月9日	8月10日	うるま市	施設職員	調査中
29989	男性	50代	8月10日	8月10日	沖縄市	建設業	調査中
29988	女性	10歳未満	8月9日	8月10日	沖縄市	小学生	調査中
29987	男性	20代	8月6日	8月10日	糸満市	飲食業	調査中
29986	男性	10代	8月6日	8月10日	中部保健所管内	確認中	調査中
29985	女性	30代	8月8日	8月10日	沖縄市	確認中	調査中
29984	男性	10代	8月9日	8月10日	宜野湾市	中学生	県内確定例の接触者
29983	女性	40代	8月8日	8月10日	中部保健所管内	確認中	調査中
29982	女性	50代	8月5日	8月10日	沖縄市	確認中	調査中
29981	女性	50代	8月5日	8月10日	宜野湾市	事務職	調査中
29980	男性	40代	8月9日	8月10日	南部保健所管内	確認中	調査中
29979	男性	30代	8月7日	8月10日	宜野湾市	運送業	調査中
29978	男性	60代	確認中	8月10日	南部保健所管内	サービス業	調査中
29977	女性	10歳未満	8月9日	8月10日	うるま市	確認中	県内確定例の接触者
29976	男性	60代	8月9日	8月10日	沖縄市	飲食業	県内確定例の接触者
29975	女性	50代	8月7日	8月10日	沖縄市	事務職	調査中

確定陽性者	性別	年齢	発病日	確定日	居住地	職業	推定感染経路
29974	男性	20代	8月6日	8月10日	大阪府	事務職	調査中
29973	男性	50代	8月4日	8月10日	中部保健所管内	確認中	調査中
29972	男性	20代	8月9日	8月10日	うるま市	建設業	調査中
29971	男性	30代	8月7日	8月10日	宜野湾市	自営業	県内確定例の接触者
29970	女性	50代	8月6日	8月10日	うるま市	事務職	県内確定例の接触者
29969	男性	50代	8月8日	8月10日	沖縄市	建設業	調査中
29968	男性	10代	8月7日	8月10日	沖縄市	高校生	調査中
29967	男性	40代	確認中	8月10日	中部保健所管内	確認中	県内確定例の接触者
29966	女性	20代	8月6日	8月10日	うるま市	飲食業	調査中
29965	男性	20代	8月7日	8月10日	那覇市	飲食業	調査中
29964	男性	10代	8月6日	8月10日	南部保健所管内	高校生	県内確定例の接触者
29963	男性	50代	8月5日	8月10日	那覇市	確認中	調査中
29962	女性	30代	確認中	8月10日	宜野湾市	確認中	調査中
29961	女性	10歳未満	8月9日	8月10日	沖縄市	確認中	調査中
29960	女性	30代	8月5日	8月10日	那覇市	確認中	調査中
29959	男性	40代	8月6日	8月10日	宜野湾市	自営業	県内確定例の接触者
29958	女性	30代	8月7日	8月10日	沖縄市	飲食業	調査中
29957	男性	60代	確認中	8月10日	沖縄市	確認中	県内確定例の接触者

確定陽性者	性別	年齢	発病日	確定日	居住地	職業	推定感染経路
29956	男性	40代	8月4日	8月10日	那覇市	確認中	調査中
29955	男性	30代	8月9日	8月10日	沖縄市	事務職	調査中
29954	女性	50代	確認中	8月10日	沖縄市	確認中	県内確定例の接触者
29953	男性	10代	8月7日	8月10日	沖縄市	確認中	調査中
29952	男性	30代	8月10日	8月10日	南部保健所管内	確認中	調査中
29951	男性	10代	8月7日	8月10日	うるま市	高校生	県内確定例の接触者
29950	男性	30代	8月6日	8月10日	那覇市	確認中	調査中
29949	男性	60代	確認中	8月10日	沖縄市	確認中	調査中
29948	女性	40代	8月7日	8月10日	沖縄市	自営業	調査中
29947	男性	50代	8月1日	8月10日	沖縄市	サービス業	県内確定例の接触者
29946	女性	30代	8月6日	8月10日	那覇市	確認中	調査中
29945	女性	60代	8月7日	8月10日	中部保健所管内	無職	調査中
29944	男性	40代	確認中	8月10日	沖縄市	確認中	調査中
29943	男性	20代	8月10日	8月10日	南部保健所管内	サービス業	調査中
29942	女性	10代	8月9日	8月10日	豊見城市	高校生	調査中
29941	男性	10代	8月4日	8月10日	中部保健所管内	高校生	調査中
29940	男性	40代	8月9日	8月10日	那覇市	サービス業	調査中
29939	女性	10代	8月9日	8月10日	南部保健所管内	中学生	県内確定例の接触者



確定陽性者	性別	年齢	発病日	確定日	居住地	職業	推定感染経路
29938	女性	10代	8月4日	8月10日	那覇市	確認中	調査中
29937	女性	20代	8月9日	8月10日	糸満市	飲食業	調査中
29936	女性	40代	8月6日	8月10日	豊見城市	事務職	調査中
29935	男性	70代	8月6日	8月10日	沖縄市	確認中	調査中
29934	男性	50代	8月6日	8月10日	那覇市	確認中	県内確定例の接触者
29933	女性	10代	8月8日	8月10日	宜野湾市	高校生	調査中
29932	女性	50代	8月9日	8月10日	豊見城市	確認中	県内確定例の接触者
29931	男性	30代	確認中	8月10日	沖縄市	確認中	調査中
29930	女性	20代	8月10日	8月10日	南部保健所管内	確認中	県内確定例の接触者
29929	女性	20代	8月5日	8月10日	那覇市	介護従事者	調査中
29928	男性	40代	8月9日	8月10日	浦添市	運送業	県内確定例の接触者
29927	男性	50代	8月6日	8月10日	那覇市	教育関係	調査中
29926	男性	30代	8月8日	8月10日	那覇市	会社員	調査中
29925	男性	20代	8月8日	8月10日	南部保健所管内	事務職	調査中
29924	男性	10代	8月8日	8月10日	うるま市	建設業	調査中
29923	女性	10代	8月7日	8月10日	那覇市	中学生	県内確定例の接触者
29922	男性	50代	8月9日	8月10日	浦添市	無職	調査中
29921	男性	60代	8月4日	8月10日	那覇市	確認中	調査中

確定陽性者	性別	年齢	発病日	確定日	居住地	職業	推定感染経路
29920	女性	20代	8月8日	8月10日	宜野湾市	保育士	調査中
29919	男性	30代	8月9日	8月10日	宜野湾市	確認中	県内確定例の接触者
29918	男性	60代	8月9日	8月10日	浦添市	無職	調査中
29917	男性	10代	8月9日	8月10日	那覇市	中学生	調査中
29916	女性	30代	8月6日	8月10日	那覇市	確認中	調査中
29915	女性	30代	8月5日	8月10日	沖縄市	医療従事者	県内確定例の接触者
29914	男性	30代	8月9日	8月10日	南部保健所管内	建設業	調査中
29913	男性	40代	8月6日	8月10日	うるま市	確認中	調査中
29912	男性	20代	8月4日	8月10日	那覇市	サービス業	県内確定例の接触者
29911	男性	10代	8月9日	8月10日	那覇市	高校生	県内確定例の接触者
29910	女性	30代	8月7日	8月10日	うるま市	確認中	調査中
29909	男性	20代	8月8日	8月10日	南城市	建設業	調査中
29908	女性	10代	8月6日	8月10日	那覇市	学生	県内確定例の接触者
29907	男性	30代	8月6日	8月10日	那覇市	会社員	調査中
29906	男性	20代	8月8日	8月10日	宮古島市	飲食業	調査中
29905	男性	20代	8月9日	8月10日	那覇市	飲食業	調査中
29904	女性	40代	8月9日	8月10日	南部保健所管内	サービス業	調査中
29903	男性	30代	8月5日	8月10日	浦添市	サービス業	調査中

確定陽性者	性別	年齢	発病日	確定日	居住地	職業	推定感染経路
29902	男性	50代	8月8日	8月10日	那覇市	サービス業	県内確定例の接触者
29901	男性	10代	8月8日	8月10日	那覇市	中学生	調査中
29900	男性	30代	8月6日	8月10日	那覇市	飲食業	調査中
29899	女性	20代	8月6日	8月10日	豊見城市	接客業	調査中
29898	女性	20代	8月6日	8月10日	那覇市	施設職員	調査中
29897	女性	40代	8月8日	8月10日	那覇市	確認中	県内確定例の接触者
29896	女性	50代	8月5日	8月10日	浦添市	医療従事者	調査中
29895	男性	10代	7月26日	8月10日	宜野湾市	確認中	県内確定例の接触者
29894	男性	20代	8月7日	8月10日	南部保健所管内	飲食業	調査中
29893	女性	50代	8月8日	8月10日	那覇市	無職	県内確定例の接触者
29892	女性	40代	確認中	8月10日	豊見城市	事務職	県内確定例の接触者
29891	女性	30代	確認中	8月10日	南部保健所管内	確認中	県内確定例の接触者
29890	女性	40代	8月7日	8月10日	豊見城市	自営業	調査中
29889	女性	20代	8月9日	8月10日	豊見城市	飲食業	調査中
29888	男性	20代	8月6日	8月10日	那覇市	飲食業	調査中
29887	女性	50代	8月9日	8月10日	うるま市	確認中	調査中
29886	男性	40代	8月9日	8月10日	浦添市	確認中	調査中
29885	男性	40代	確認中	8月10日	石垣市	会社員	調査中

確定陽性者	性別	年齢	発病日	確定日	居住地	職業	推定感染経路
29884	女性	50代	8月8日	8月10日	那覇市	サービス業	調査中
29883	女性	10歳未満	8月9日	8月10日	南部保健所管内	確認中	県内確定例の接触者
29882	女性	10歳未満	8月6日	8月10日	那覇市	小学生	調査中
29881	男性	20代	8月6日	8月10日	那覇市	確認中	県内確定例の接触者
29880	女性	50代	8月6日	8月10日	うるま市	確認中	調査中
29879	男性	20代	8月8日	8月10日	豊見城市	学生	調査中
29878	女性	30代	確認中	8月10日	石垣市	確認中	調査中
29877	女性	40代	確認中	8月10日	石垣市	確認中	調査中
29876	女性	40代	8月8日	8月10日	うるま市	確認中	調査中
29875	男性	20代	8月5日	8月10日	南部保健所管内	飲食業	調査中
29874	女性	40代	確認中	8月10日	那覇市	サービス業	県内確定例の接触者
29873	女性	30代	8月9日	8月10日	那覇市	医療従事者	県内確定例の接触者
29872	女性	30代	8月6日	8月10日	うるま市	確認中	調査中
29871	女性	20代	8月7日	8月10日	那覇市	無職	県内確定例の接触者
29870	男性	50代	確認中	8月10日	石垣市	確認中	調査中
29869	女性	40代	8月8日	8月10日	那覇市	確認中	県内確定例の接触者
29868	男性	30代	8月8日	8月10日	豊見城市	飲食業	調査中
29867	女性	30代	8月8日	8月10日	沖縄市	確認中	調査中

確定陽性者	性別	年齢	発病日	確定日	居住地	職業	推定感染経路
29866	男性	50代	8月5日	8月10日	宮古島市	飲食業	調査中
29865	女性	20代	8月9日	8月10日	うるま市	確認中	調査中
29864	女性	50代	確認中	8月10日	石垣市	確認中	調査中
29863	女性	50代	8月9日	8月10日	豊見城市	事務職	調査中
29862	男性	40代	8月7日	8月10日	豊見城市	サービス業	調査中
29861	男性	40代	8月9日	8月9日	沖縄市	確認中	県内確定例の接触者
29860	男性	40代	8月8日	8月10日	うるま市	確認中	調査中
29859	女性	10歳未満	8月9日	8月10日	那覇市	確認中	県内確定例の接触者
29858	女性	20代	8月6日	8月10日	那覇市	公務員	調査中
29857	女性	70代	8月8日	8月10日	糸満市	サービス業	調査中
29856	女性	50代	8月10日	8月10日	那覇市	確認中	県内確定例の接触者
29855	男性	20代	8月1日	8月10日	うるま市	サービス業	調査中
29854	女性	50代	8月10日	8月10日	名護市	確認中	調査中
29853	女性	50代	8月9日	8月10日	うるま市	確認中	調査中
29852	女性	30代	8月9日	8月10日	東京都	無職	調査中
29851	男性	40代	8月6日	8月10日	うるま市	会社員	調査中
29850	女性	20代	8月7日	8月10日	うるま市	事務職	調査中
29849	男性	10代	8月6日	8月10日	宜野湾市	確認中	調査中

確定陽性者	性別	年齢	発病日	確定日	居住地	職業	推定感染経路
29848	男性	10代	8月8日	8月10日	豊見城市	建設業	調査中
29847	男性	30代	8月9日	8月10日	沖縄市	建設業	県内確定例の接触者
29846	男性	50代	8月10日	8月10日	那覇市	会社員	県内確定例の接触者
29845	男性	20代	8月6日	8月10日	那覇市	販売業	県内確定例の接触者
29844	男性	20代	8月6日	8月9日	沖縄市	製造業	県内確定例の接触者
29843	男性	10歳未満	8月9日	8月10日	うるま市	小学生	県内確定例の接触者
29842	男性	30代	8月5日	8月10日	うるま市	医療従事者	県内確定例の接触者
29841	男性	60代	8月6日	8月10日	南部保健所管内	会社員	調査中
29840	男性	30代	8月7日	8月10日	浦添市	販売業	調査中
29839	男性	50代	8月9日	8月10日	中部保健所管内	会社役員	調査中
29838	男性	20代	8月7日	8月10日	糸満市	飲食業	調査中
29837	女性	30代	8月7日	8月10日	うるま市	事務職	県内確定例の接触者
29836	男性	30代	8月9日	8月10日	浦添市	会社員	調査中
29835	男性	10代	8月9日	8月10日	名護市	公務員	調査中
29834	男性	20代	8月7日	8月10日	那覇市	サービス業	調査中
29833	男性	40代	8月4日	8月9日	中部保健所管内	確認中	調査中
29832	男性	30代	8月9日	8月10日	沖縄市	飲食業	調査中
29831	女性	40代	8月7日	8月10日	糸満市	農業	調査中

確定陽性者	性別	年齢	発病日	確定日	居住地	職業	推定感染経路
29830	女性	60代	8月10日	8月10日	浦添市	確認中	県内確定例の接触者
29829	女性	10代	8月8日	8月10日	那覇市	高校生	調査中
29828	男性	10代	8月9日	8月10日	中部保健所管内	中学生	調査中
29827	女性	30代	8月4日	8月9日	うるま市	確認中	調査中
29826	女性	20代	8月9日	8月10日	沖縄市	確認中	調査中
29825	男性	50代	8月9日	8月10日	糸満市	サービス業	県内確定例の接触者
29824	女性	50代	8月7日	8月10日	那覇市	サービス業	調査中
29823	女性	20代	8月4日	8月9日	東京都	無職	調査中
29822	女性	20代	8月10日	8月10日	うるま市	施設職員	県内確定例の接触者
29821	男性	40代	確認中	8月10日	名護市	会社員	調査中
29820	女性	20代	8月4日	8月10日	那覇市	事務職	調査中
29819	男性	30代	8月9日	8月10日	名護市	飲食業	調査中
29818	女性	40代	8月5日	8月10日	中部保健所管内	確認中	調査中
29817	男性	50代	8月7日	8月9日	沖縄市	サービス業	調査中
29816	男性	20代	8月10日	8月10日	南城市	確認中	調査中
29815	女性	40代	8月9日	8月10日	那覇市	無職	調査中
29814	男性	50代	8月8日	8月10日	南部保健所管内	介護従事者	県内確定例の接触者
29813	女性	10代	8月8日	8月10日	中部保健所管内	高校生	調査中

確定陽性者	性別	年齢	発病日	確定日	居住地	職業	推定感染経路
29812	男性	40代	8月6日	8月10日	那覇市	無職	調査中
29811	女性	10代	8月9日	8月10日	豊見城市	中学生	調査中
29810	女性	20代	8月8日	8月10日	宜野湾市	サービス業	調査中
29809	女性	20代	8月3日	8月10日	中部保健所管内	接客業	県内確定例の接触者
29808	男性	60代	8月9日	8月10日	沖縄市	確認中	調査中
29807	女性	50代	8月10日	8月10日	名護市	施設職員	県内確定例の接触者
29806	女性	20代	8月5日	8月10日	中部保健所管内	会社員	調査中
29805	男性	30代	8月8日	8月10日	那覇市	会社員	調査中
29804	女性	70代	8月5日	8月10日	浦添市	確認中	調査中
29803	男性	30代	8月8日	8月10日	大阪府	サービス業	調査中
29802	男性	20代	8月8日	8月9日	うるま市	サービス業	調査中
29801	女性	60代	8月10日	8月10日	北部保健所管内	施設職員	県内確定例の接触者
29800	女性	20代	8月8日	8月10日	沖縄市	サービス業	調査中
29799	男性	30代	8月8日	8月10日	浦添市	確認中	県内確定例の接触者
29798	女性	20代	8月10日	8月10日	浦添市	会社員	県内確定例の接触者
29797	女性	10代	8月8日	8月10日	うるま市	確認中	調査中
29796	女性	50代	8月7日	8月10日	名護市	飲食業	県内確定例の接触者
29795	男性	40代	8月4日	8月10日	宜野湾市	確認中	県内確定例の接触者



確定陽性者	性別	年齢	発病日	確定日	居住地	職業	推定感染経路
29794	女性	30代	8月8日	8月10日	浦添市	確認中	調査中
29793	女性	40代	8月6日	8月10日	沖縄市	飲食業	県内確定例の接触者
29792	男性	20代	8月9日	8月10日	中部保健所管内	学生	県内確定例の接触者
29791	女性	10代	8月5日	8月10日	中部保健所管内	確認中	県内確定例の接触者
29790	男性	50代	8月8日	8月10日	浦添市	確認中	県内確定例の接触者
29789	男性	10代	8月9日	8月10日	石垣市	確認中	調査中
29788	男性	40代	8月8日	8月10日	うるま市	製造業	県内確定例の接触者
29787	男性	10歳未満	7月29日	8月10日	宜野湾市	確認中	県内確定例の接触者
29786	男性	40代	8月7日	8月10日	うるま市	営業職	調査中
29785	女性	50代	8月8日	8月10日	宮古島市	飲食業	調査中
29784	男性	60代	7月31日	8月8日	沖縄市	建設業	調査中
29783	女性	20代	8月7日	8月10日	中部保健所管内	学生	県内確定例の接触者
29782	男性	10歳未満	8月8日	8月10日	うるま市	確認中	調査中
29781	男性	10代	7月27日	8月10日	宜野湾市	小学生	調査中
29780	女性	30代	8月9日	8月10日	うるま市	施設職員	調査中
29779	男性	40代	8月4日	8月10日	南城市	運送業	調査中
29778	男性	40代	8月7日	8月10日	中部保健所管内	確認中	調査中
29777	女性	40代	8月8日	8月10日	那覇市	確認中	調査中

確定陽性者	性別	年齢	発病日	確定日	居住地	職業	推定感染経路
29776	男性	10歳未満	8月7日	8月10日	中部保健所管内	確認中	県内確定例の接触者
29775	男性	30代	8月8日	8月10日	うるま市	確認中	調査中
29774	男性	10代	7月27日	8月10日	宜野湾市	中学生	県内確定例の接触者
29773	男性	10代	8月8日	8月10日	宜野湾市	中学生	調査中
29772	男性	30代	8月8日	8月10日	中部保健所管内	会社員	県内確定例の接触者
29771	男性	60代	8月10日	8月10日	沖縄市	確認中	調査中
29770	女性	90歳以上	確認中	8月10日	那覇市	無職	調査中
29769	女性	10歳未満	7月27日	8月10日	宜野湾市	小学生	県内確定例の接触者
29768	女性	10歳未満	8月7日	8月10日	中部保健所管内	確認中	県内確定例の接触者
29767	男性	60代	8月8日	8月10日	宮古島市	会社員	調査中
29766	男性	50代	8月6日	8月10日	那覇市	確認中	調査中
29765	男性	30代	8月5日	8月10日	南部保健所管内	会社員	調査中
29764	男性	30代	8月7日	8月10日	名護市	会社員	調査中
29763	男性	30代	8月9日	8月10日	浦添市	確認中	県内確定例の接触者
29762	男性	50代	8月10日	8月10日	那覇市	漁業	調査中
29761	男性	30代	8月8日	8月10日	那覇市	サービス業	調査中
29760	男性	30代	8月8日	8月10日	沖縄市	確認中	県内確定例の接触者
29759	女性	10歳未満	7月24日	8月10日	宜野湾市	確認中	県内確定例の接触者

確定陽性者	性別	年齢	発病日	確定日	居住地	職業	推定感染経路
29758	男性	30代	8月10日	8月10日	宮古島市	販売業	調査中
29757	男性	20代	8月7日	8月10日	うるま市	営業職	県内確定例の接触者
29756	男性	20代	8月9日	8月10日	宜野湾市	確認中	調査中
29755	男性	60代	8月9日	8月10日	宮古島市	飲食業	調査中
29754	男性	60代	確認中	8月10日	那覇市	会社員	調査中
29753	男性	10歳未満	8月7日	8月10日	中部保健所管内	小学生	県内確定例の接触者
29752	女性	30代	確認中	8月10日	北部保健所管内	アルバイト	調査中
29751	女性	30代	8月6日	8月10日	石垣市	サービス業	調査中
29750	男性	80代	8月7日	8月10日	沖縄市	確認中	調査中
29749	男性	30代	8月9日	8月10日	石垣市	確認中	調査中
29748	男性	40代	8月5日	8月10日	南部保健所管内	営業職	調査中
29747	女性	10歳未満	8月7日	8月10日	浦添市	確認中	調査中
29746	男性	30代	8月9日	8月10日	浦添市	確認中	調査中
29745	男性	60代	確認中	8月10日	八重山保健所管内	確認中	調査中
29744	男性	20代	確認中	8月10日	沖縄市	建設業	県内確定例の接触者
29743	男性	30代	8月9日	8月10日	豊見城市	販売業	調査中
29742	男性	10歳未満	確認中	8月10日	那覇市	小学生	県内確定例の接触者
29741	女性	30代	8月10日	8月10日	宮古島市	サービス業	調査中

確定陽性者	性別	年齢	発病日	確定日	居住地	職業	推定感染経路
29740	女性	20代	8月7日	8月10日	浦添市	確認中	調査中
29739	女性	70代	8月7日	8月10日	うるま市	確認中	県内確定例の接触者
29738	男性	40代	8月6日	8月10日	沖縄市	自営業	県内確定例の接触者
29737	女性	40代	8月8日	8月10日	中部保健所管内	確認中	調査中
29736	男性	10歳未満	8月9日	8月10日	沖縄市	小学生	調査中
29735	女性	40代	8月1日	8月10日	うるま市	医療従事者	調査中
29734	男性	60代	8月4日	8月10日	うるま市	会社員	県内確定例の接触者
29733	女性	60代	8月9日	8月10日	南部保健所管内	無職	調査中
29732	女性	40代	8月9日	8月10日	宜野湾市	接客業	県内確定例の接触者
29731	女性	20代	8月6日	8月10日	宮古島市	接客業	調査中
29730	女性	50代	8月10日	8月10日	中部保健所管内	確認中	調査中
29729	男性	10代	8月9日	8月10日	宜野湾市	小学生	県内確定例の接触者
29728	男性	30代	8月8日	8月10日	宮古島市	建設業	調査中
29727	男性	40代	8月7日	8月10日	豊見城市	自営業	調査中
29726	男性	60代	8月9日	8月10日	沖縄市	清掃業	県内確定例の接触者
29725	女性	30代	8月6日	8月10日	浦添市	確認中	調査中
29724	男性	50代	8月7日	8月10日	中部保健所管内	確認中	調査中
29723	女性	20代	8月9日	8月10日	中部保健所管内	サービス業	調査中

確定陽性者	性別	年齢	発病日	確定日	居住地	職業	推定感染経路
29722	女性	60代	8月6日	8月10日	宜野湾市	確認中	県内確定例の接触者
29721	女性	20代	8月9日	8月10日	豊見城市	アルバイト	調査中
29720	女性	30代	8月7日	8月10日	うるま市	医療従事者	調査中
29719	女性	10代	8月9日	8月10日	宜野湾市	中学生	調査中
29718	男性	10代	8月9日	8月10日	沖縄市	確認中	調査中
29717	女性	50代	8月6日	8月10日	宜野湾市	確認中	調査中
29716	男性	20代	8月6日	8月10日	沖縄市	サービス業	調査中
29715	男性	10代	8月6日	8月10日	うるま市	確認中	調査中
29714	女性	20代	8月8日	8月10日	宜野湾市	確認中	県内確定例の接触者
29713	男性	60代	8月5日	8月10日	南城市	確認中	調査中
29712	男性	90歳以上	8月10日	8月10日	那覇市	確認中	調査中
29711	男性	50代	確認中	8月10日	北部保健所管内	建設業	調査中
29710	女性	20代	8月9日	8月10日	東京都	確認中	調査中
29709	女性	60代	8月8日	8月10日	中部保健所管内	確認中	調査中
29708	男性	30代	8月9日	8月10日	那覇市	会社員	調査中
29707	女性	10歳未満	8月10日	8月10日	中部保健所管内	小学生	県内確定例の接触者
29706	女性	40代	確認中	8月10日	北部保健所管内	無職	調査中
29705	女性	10代	8月7日	8月10日	南部保健所管内	学生	県内確定例の接触者

確定陽性者	性別	年齢	発病日	確定日	居住地	職業	推定感染経路
29704	男性	20代	8月9日	8月10日	沖縄市	確認中	調査中
29703	女性	20代	8月7日	8月10日	中部保健所管内	確認中	調査中
29702	女性	50代	確認中	8月10日	名護市	建設業	調査中
29701	女性	90歳以上	8月10日	8月10日	うるま市	無職	県内確定例の接触者
29700	女性	90歳以上	8月10日	8月10日	うるま市	無職	県内確定例の接触者
29699	男性	20代	8月9日	8月10日	中部保健所管内	会社員	調査中
29698	男性	20代	8月9日	8月10日	糸満市	サービス業	調査中
29697	男性	40代	8月8日	8月10日	うるま市	確認中	県内確定例の接触者
29696	女性	10代	8月9日	8月10日	南部保健所管内	学生	調査中
29695	男性	40代	8月6日	8月10日	中部保健所管内	会社員	調査中
29694	男性	10代	8月9日	8月10日	南城市	建設業	調査中
29693	男性	10代	8月7日	8月10日	豊見城市	サービス業	県内確定例の接触者
29692	女性	20代	8月5日	8月10日	沖縄市	医療従事者	県内確定例の接触者
29691	男性	40代	8月9日	8月10日	沖縄市	確認中	調査中
29690	女性	10代	8月10日	8月10日	沖縄市	確認中	調査中
29689	女性	40代	8月9日	8月10日	名護市	無職	調査中
29688	女性	20代	8月7日	8月10日	中部保健所管内	サービス業	県内確定例の接触者
29687	女性	30代	8月8日	8月10日	沖縄市	確認中	調査中

確定陽性者	性別	年齢	発病日	確定日	居住地	職業	推定感染経路
29686	男性	40代	8月6日	8月10日	名護市	事務職	調査中
29685	女性	20代	8月7日	8月10日	宮古島市	会社員	調査中
29684	女性	20代	8月9日	8月10日	中部保健所管内	確認中	県内確定例の接触者
29683	男性	50代	8月6日	8月10日	南部保健所管内	確認中	調査中
29682	男性	50代	8月7日	8月10日	那覇市	建設業	県内確定例の接触者
29681	男性	20代	8月10日	8月10日	名護市	会社員	調査中
29680	男性	10代	8月7日	8月10日	宜野湾市	中学生	調査中
29679	女性	50代	8月7日	8月10日	中部保健所管内	無職	調査中
29678	女性	30代	8月9日	8月10日	中部保健所管内	確認中	調査中
29677	男性	20代	8月6日	8月10日	沖縄市	確認中	県内確定例の接触者
29676	女性	30代	8月8日	8月10日	浦添市	確認中	調査中
29675	男性	20代	8月8日	8月10日	中部保健所管内	確認中	県内確定例の接触者
29674	男性	60代	8月6日	8月10日	那覇市	会社員	調査中
29673	女性	40代	8月9日	8月10日	中部保健所管内	サービス業	県内確定例の接触者
29672	男性	30代	8月7日	8月10日	中部保健所管内	確認中	調査中
29671	男性	40代	確認中	8月10日	沖縄市	確認中	調査中
29670	女性	50代	8月9日	8月10日	中部保健所管内	事務職	県内確定例の接触者
29669	女性	20代	確認中	8月10日	中部保健所管内	確認中	県内確定例の接触者

確定陽性者	性別	年齢	発病日	確定日	居住地	職業	推定感染経路
29668	男性	40代	8月1日	8月10日	那覇市	飲食業	調査中
29667	男性	40代	8月10日	8月10日	宜野湾市	建設業	調査中
29666	女性	10代	確認中	8月10日	沖縄市	確認中	調査中
29665	男性	10歳未満	8月7日	8月10日	中部保健所管内	確認中	県内確定例の接触者
29664	女性	30代	8月6日	8月10日	那覇市	確認中	調査中
29663	男性	10代	8月2日	8月10日	那覇市	学生	県内確定例の接触者
29662	女性	40代	確認中	8月10日	沖縄市	確認中	調査中
29661	男性	20代	確認中	8月10日	中部保健所管内	確認中	県内確定例の接触者
29660	女性	40代	8月10日	8月10日	名護市	自営業	調査中
29659	男性	30代	8月8日	8月10日	宜野湾市	確認中	調査中
29658	女性	60代	確認中	8月10日	中部保健所管内	確認中	県内確定例の接触者
29657	男性	30代	8月7日	8月10日	沖縄市	会社員	調査中
29656	女性	30代	8月9日	8月10日	那覇市	事務職	調査中
29655	男性	20代	8月9日	8月10日	沖縄市	会社員	県内確定例の接触者
29654	男性	40代	8月10日	8月10日	名護市	自営業	調査中
29653	女性	30代	8月9日	8月10日	うるま市	サービス業	県内確定例の接触者
29652	女性	30代	8月8日	8月10日	中部保健所管内	確認中	調査中
29651	女性	30代	8月7日	8月10日	南城市	保育士	県内確定例の接触者



確定陽性者	性別	年齢	発病日	確定日	居住地	職業	推定感染経路
29650	男性	60代	8月6日	8月10日	中部保健所管内	建設業	調査中
29649	男性	10代	8月3日	8月10日	那覇市	学生	調査中
29648	男性	20代	8月1日	8月10日	宮古島市	無職	県内確定例の接触者
29647	女性	50代	8月9日	8月10日	中部保健所管内	確認中	県内確定例の接触者
29646	男性	10歳未満	8月6日	8月10日	沖縄市	確認中	県内確定例の接触者
29645	女性	40代	8月6日	8月10日	宜野湾市	教育関係	調査中
29644	女性	40代	8月6日	8月10日	うるま市	保育士	調査中
29643	男性	10代	8月7日	8月10日	南部保健所管内	高校生	調査中
29642	男性	20代	8月6日	8月10日	中部保健所管内	建設業	調査中
29641	男性	20代	8月8日	8月10日	豊見城市	サービス業	調査中
29640	男性	20代	8月5日	8月10日	那覇市	確認中	調査中
29639	男性	30代	8月9日	8月10日	うるま市	確認中	調査中
29638	女性	50代	8月6日	8月10日	うるま市	無職	調査中
29637	女性	60代	8月6日	8月10日	那覇市	無職	調査中
29636	女性	30代	8月10日	8月10日	北部保健所管内	確認中	調査中
29635	男性	10代	確認中	8月10日	浦添市	高校生	県内確定例の接触者
29634	女性	40代	8月6日	8月10日	南部保健所管内	アルバイト	調査中
29633	女性	10代	8月9日	8月10日	浦添市	中学生	県内確定例の接触者

確定陽性者	性別	年齢	発病日	確定日	居住地	職業	推定感染経路
29632	女性	20代	8月8日	8月10日	宮古島市	飲食業	調査中
29631	男性	30代	8月4日	8月10日	那覇市	自営業	調査中
29630	女性	30代	8月7日	8月10日	浦添市	アルバイト	県内確定例の接触者
29629	男性	10代	8月7日	8月10日	那覇市	中学生	調査中
29628	男性	40代	8月8日	8月10日	浦添市	事務職	県内確定例の接触者
29627	女性	20代	8月8日	8月10日	那覇市	サービス業	調査中
29626	男性	50代	確認中	8月10日	北部保健所管内	サービス業	調査中
29625	女性	40代	8月8日	8月10日	南部保健所管内	アルバイト	県内確定例の接触者
29624	女性	20代	8月8日	8月10日	豊見城市	会社員	県内確定例の接触者
29623	男性	10代	8月8日	8月10日	宜野湾市	確認中	調査中
29622	女性	20代	8月5日	8月10日	那覇市	サービス業	調査中
29621	男性	40代	8月6日	8月10日	石垣市	確認中	調査中
29620	男性	20代	8月8日	8月10日	沖縄市	運送業	調査中
29619	男性	20代	8月9日	8月10日	浦添市	学生	調査中
29618	男性	50代	確認中	8月10日	うるま市	会社経営	調査中
29617	男性	40代	8月6日	8月10日	那覇市	無職	県内確定例の接触者
29616	女性	30代	8月4日	8月10日	うるま市	確認中	調査中
29615	女性	40代	8月8日	8月10日	豊見城市	事務職	調査中

確定陽性者	性別	年齢	発病日	確定日	居住地	職業	推定感染経路
29614	男性	20代	8月8日	8月10日	浦添市	接客業	調査中
29613	女性	40代	8月10日	8月10日	浦添市	事務職	調査中
29612	女性	20代	8月8日	8月10日	宜野湾市	医療従事者	調査中
29611	男性	60代	8月8日	8月10日	那覇市	事務職	調査中
29610	男性	20代	8月8日	8月10日	浦添市	会社員	調査中
29609	女性	10代	8月6日	8月10日	南城市	小学生	県内確定例の接触者
29608	男性	50代	8月10日	8月10日	豊見城市	確認中	調査中
29607	男性	60代	8月9日	8月10日	宜野湾市	運送業	調査中
29606	女性	50代	8月8日	8月10日	那覇市	事務職	調査中
29605	女性	10代	8月7日	8月10日	浦添市	学生	調査中
29604	男性	10代	8月6日	8月10日	南部保健所管内	高校生	県内確定例の接触者
29603	女性	20代	8月6日	8月10日	愛知県	サービス業	調査中
29602	女性	10歳未満	確認中	8月10日	南部保健所管内	確認中	県内確定例の接触者
29601	男性	10歳未満	8月6日	8月10日	南部保健所管内	確認中	県内確定例の接触者
29600	男性	30代	8月8日	8月10日	浦添市	公務員	調査中
29599	男性	30代	8月5日	8月10日	南部保健所管内	無職	調査中
29598	男性	10歳未満	8月9日	8月10日	うるま市	小学生	調査中
29597	男性	20代	8月8日	8月10日	浦添市	税理士	調査中

確定陽性者	性別	年齢	発病日	確定日	居住地	職業	推定感染経路
29596	男性	10代	確認中	8月10日	宜野湾市	中学生	調査中
29595	男性	20代	8月9日	8月10日	那覇市	営業職	調査中
29594	男性	20代	8月7日	8月10日	浦添市	営業職	調査中
29593	男性	50代	8月3日	8月10日	糸満市	確認中	調査中
29592	女性	10代	8月8日	8月10日	浦添市	高校生	調査中
29591	女性	70代	8月10日	8月10日	沖縄市	無職	県内確定例の接触者
29590	男性	50代	確認中	8月10日	宜野湾市	確認中	調査中
29589	女性	40代	8月7日	8月10日	沖縄市	確認中	県内確定例の接触者
29588	女性	80代	8月10日	8月10日	うるま市	無職	県内確定例の接触者
29587	男性	40代	8月7日	8月10日	豊見城市	運送業	県内確定例の接触者
29586	男性	40代	8月9日	8月10日	南部保健所管内	確認中	調査中
29585	女性	20代	8月8日	8月10日	沖縄市	事務職	調査中
29584	男性	20代	8月7日	8月10日	浦添市	無職	調査中
29583	男性	30代	8月8日	8月10日	沖縄市	確認中	調査中
29582	女性	90歳以上	8月4日	8月10日	中部保健所管内	確認中	県内確定例の接触者
29581	女性	50代	8月7日	8月10日	宜野湾市	事務職	調査中
29580	女性	20代	確認中	8月10日	うるま市	確認中	調査中
29579	男性	60代	8月8日	8月10日	那覇市	確認中	調査中

確定陽性者	性別	年齢	発病日	確定日	居住地	職業	推定感染経路
29578	女性	10歳未満	8月7日	8月9日	沖縄市	小学生	調査中
29577	男性	20代	8月7日	8月10日	豊見城市	確認中	調査中
29576	男性	30代	8月7日	8月10日	宜野湾市	事務職	調査中
29575	女性	40代	確認中	8月10日	宜野湾市	介護従事者	県内確定例の接触者
29574	女性	20代	8月6日	8月10日	浦添市	接客業	調査中
29573	女性	40代	8月8日	8月10日	うるま市	確認中	県内確定例の接触者
29572	女性	20代	8月5日	8月10日	南城市	会社員	調査中
29571	女性	10代	8月8日	8月10日	沖縄市	中学生	県内確定例の接触者
29570	男性	10代	8月7日	8月9日	沖縄市	小学生	調査中
29569	女性	50代	8月8日	8月10日	那覇市	公務員	調査中
29568	女性	10代	8月8日	8月10日	南部保健所管内	確認中	調査中
29567	女性	80代	7月30日	8月10日	浦添市	無職	調査中
29566	女性	40代	8月7日	8月10日	沖縄市	確認中	県内確定例の接触者
29565	男性	20代	8月9日	8月10日	石垣市	確認中	調査中
29564	男性	30代	8月4日	8月10日	北部保健所管内	サービス業	調査中
29563	女性	60代	8月7日	8月10日	南部保健所管内	確認中	県内確定例の接触者
29562	男性	10代	8月9日	8月10日	豊見城市	アルバイト	調査中
29561	女性	20代	8月7日	8月10日	宮古島市	サービス業	調査中

確定陽性者	性別	年齢	発病日	確定日	居住地	職業	推定感染経路
29560	男性	30代	8月1日	8月10日	うるま市	飲食業	調査中
29559	男性	10歳未満	8月6日	8月10日	那覇市	小学生	調査中
29558	男性	50代	8月7日	8月10日	宮古島市	サービス業	調査中
29557	男性	30代	8月9日	8月10日	宮古島市	接客業	調査中
29556	男性	50代	8月8日	8月10日	南城市	会社員	県内確定例の接触者
29555	男性	40代	確認中	8月10日	名護市	飲食業	調査中
29554	女性	50代	8月5日	8月10日	宜野湾市	確認中	調査中
29553	女性	10歳未満	8月10日	8月10日	那覇市	確認中	県内確定例の接触者
29552	男性	30代	8月5日	8月10日	宮古島市	サービス業	調査中
29551	男性	30代	8月6日	8月10日	中部保健所管内	運送業	調査中
29550	男性	20代	8月9日	8月10日	中部保健所管内	運送業	調査中
29549	女性	40代	8月2日	8月10日	南部保健所管内	清掃業	県内確定例の接触者
29548	男性	30代	8月7日	8月10日	南部保健所管内	建設業	調査中
29547	女性	10歳未満	8月5日	8月10日	那覇市	小学生	調査中
29546	男性	20代	8月8日	8月10日	南部保健所管内	確認中	調査中
29545	男性	30代	8月10日	8月10日	那覇市	サービス業	調査中
29544	女性	30代	8月6日	8月10日	那覇市	確認中	調査中
29543	女性	30代	8月8日	8月10日	豊見城市	アルバイト	調査中

確定陽性者	性別	年齢	発病日	確定日	居住地	職業	推定感染経路
29542	女性	10代	8月6日	8月10日	那覇市	高校生	調査中
29541	女性	40代	8月5日	8月10日	那覇市	確認中	調査中
29540	女性	60代	8月10日	8月10日	那覇市	無職	調査中
29539	男性	40代	8月5日	8月10日	浦添市	建設業	調査中
29538	男性	20代	8月7日	8月10日	那覇市	学生	調査中
29537	男性	20代	確認中	8月10日	那覇市	確認中	調査中
29536	女性	40代	7月31日	8月10日	浦添市	運送業	調査中
29535	男性	30代	8月10日	8月10日	豊見城市	自営業	調査中
29534	女性	30代	8月6日	8月10日	沖縄市	確認中	調査中
29533	女性	10代	8月9日	8月10日	那覇市	小学生	県内確定例の接触者
29532	女性	20代	8月8日	8月10日	那覇市	確認中	県内確定例の接触者
29531	男性	10歳未満	8月8日	8月10日	那覇市	確認中	県内確定例の接触者
29530	男性	10歳未満	8月9日	8月10日	那覇市	確認中	県内確定例の接触者
29529	男性	10歳未満	8月7日	8月10日	那覇市	確認中	調査中
29528	男性	確認中	8月8日	8月10日	那覇市	漁業	県内確定例の接触者
29527	男性	確認中	8月8日	8月10日	那覇市	漁業	県内確定例の接触者
29526	男性	10歳未満	8月9日	8月10日	那覇市	確認中	調査中
29525	女性	20代	8月8日	8月10日	豊見城市	教育関係	調査中

## 在沖米軍基地内における新型コロナウイルス感染症発生状況

( 8月11日 12:00 現在 )

## 1 米軍基地内陽性者数

場所	昨日まで	新規陽性者	合計
嘉手納基地	421	2	423
キャンプマクトリアス	5		5
普天間基地	214		214
キャンプハンセン	513	6	519
キャンプキンザー	98	7	105
キャンプフォスター	225	5	230
ホワイビーチ	9		9
キャンプコートニー	80		80
キャンプシュワブ	103	1	104
トリイ通信施設	32		32
キャンプシールズ	9		9
その他	8		8
不明(確認中含む)	6		6
合計	1723	21	1744
隔離解除(全軍)			1630

## 2 基地従業員検査状況(濃厚接触者・有症状者)

所属	検査数 (累計)	陽性者 (累計)
嘉手納基地	( 75 )	( 36 )
マクトリアス	( 1 )	
普天間基地	( 10 )	( 4 )
キャンプハンセン	( 26 )	( 7 )
キャンプキンザー	( 23 )	( 15 )
キャンプフォスター	( 37 )	( 28 )
キャンプコートニー	( 9 )	( 6 )
キャンプシュワブ	( 4 )	( 4 )
陸軍貯油施設	( 1 )	( 1 )
トリイ通信施設	( 6 )	( 6 )
嘉手納弾薬庫地区	( 2 )	( 2 )
その他・不明	( 16 )	( 2 )
合計	( 210 )	( 111 )

## 3 繁華街店員・基地従業員等無症状者を対象としたPCR検査

場所	検査数	陽性者数
北谷町 (2/7/12)	130	
金武町 (2/7/19)	198	
ハンセン・普天間基地従業員 (2/7/25・26)	983	1
計	1311	1



沖縄県新型コロナウイルス感染症対策：警戒レベル判断指標等の状況【令和3年8月11日時点】

資料3

判断指標		7/28	7/29	7/30	7/31	8/1	8/2	8/3	8/4	8/5	8/6	8/7	8/8	8/9	8/10	8/11	第1段階 発生早期	第2段階 流行警戒期	第3段階 感染流行期	第4段階 感染まん延期
県内の 医療体制	① 療養者数（入院中・宿泊療養中・自宅療養中・入院等調整中）	1,726	1,989	2,234	2,513	2,757	2,829	3,106	3,497	4,043	4,190	4,647	4,734	4,726	4,717	4,840	23人以下	54人以下	329人以下	329人超
	② 【確保済】病床占有率（入院中/確保済病床数）	68.5	71.0	71.0	75.4	75.4	77.1	74.2	74.6	74.8	76.6	79.1	79.4	81.0	80.4	80.1	30%以下	45%以下	70%以下	70%超
	③ 【確保済】重症者用病床占有率（重症者(国基準)/確保済重症用病床数）	15.0	18.2	18.2	18.2	23.8	30.4	31.8	33.3	38.1	42.9	58.3	57.7	53.3	60.0	60.7	10%以下	30%以下	60%以下	60%超
県内の 感染状況	④ 新規感染者数（直近1週間合計）	1,378	1,617	1,899	2,239	2,397	2,490	2,603	2,858	3,114	3,297	3,406	3,613	3,736	3,601	3,637	14人以下	37人以下	211人以下	211人超
	⑤ 感染経路不明な症例の割合（直近1週間平均）	49.1	50.0	52.1	53.4	54.5	55.0	56.9	56.9	55.7	55.0	54.7	54.9	55.4	54.8	56.3	30%以下	50%以下	70%以下	70%超
	⑥ 新規PCR検査の陽性率（直近1週間平均）	9.0	9.9	10.5	11.9	12.2	12.5	12.2	13.0	13.1	13.0	13.0	13.1	13.4	14.1		1%以下	3%以下	7%以下	7%超
	⑦ 入院1週間以内の重症化率（直近1週間平均）	0.3	0.3	0.2	0.2	0.2	0.2	0.2	0.2	0.2	0.2	0.2	0.2	0.3	0.3	0.3	10%以下	15%以下	20%以下	20%超

参考指標	① 【確保済】重症者用病床占有率（重症者(国基準)/重症者用病床数(国基準)）	65.7	65.8	71.3	71.1	72.3	74.7	71.4	75.6	74.4	75.8	81.4	79.6	78.2	82.9	80.9	フェーズⅠ	フェーズⅡ	フェーズⅢ	フェーズⅣ
------	---	------	------	------	------	------	------	------	------	------	------	------	------	------	------	------	-------	-------	-------	-------

国指標 (病床率 関係)	① 病床占有率（入院中/確保病床数）	56.7	61.6	65.4	72.2	72.9	74.9	75.3	75.7	76.9	80.2	82.1	82.3	86.3	86.7	85.4	未設定	未設定	20%以上	50%以上
	② 重症者用病床占有率（重症者(国基準)/重症者用確保病床数）	75.9	82.8	98.3	110.3	103.4	117.2	103.4	117.2	115.5	119.0	136.2	141.4	148.3	158.6	160.3	未設定	未設定	20%以上	50%以上
	新 入院率(入院中/療養者数)	23.2	21.8	20.6	20.3	18.6	18.7	17.1	15.9	14.0	14.1	13.0	12.8	13.4	13.5	13.3	未設定	未設定	40%以下	25%以下

項目名		7/28	7/29	7/30	7/31	8/1	8/2	8/3	8/4	8/5	8/6	8/7	8/8	8/9	8/10	8/11
関係数値	① 【確保済】医療機関病床数	584	611	649	675	682	685	716	747	757	770	764	763	784	794	803
	② うち【確保済】(国基準)重症者用病床数	20	22	22	22	21	23	22	21	21	21	24	26	30	30	28
	③ うち【確保済】(国基準)重症者用病床数	67	73	80	90	83	91	84	90	90	91	97	103	110	111	115
	④ 即応病床(計画)数	541	541	541	541	541	541	541	541	541	541	541	541	541	541	541
	⑤ うち重症者用即応病床(計画)数	63	63	63	63	63	63	63	63	63	63	63	63	63	63	63
	⑥ 確保病床数	705	705	705	705	705	705	705	736	736	736	736	736	736	736	753
	⑦ うち重症者用確保病床数	58	58	58	58	58	58	58	58	58	58	58	58	58	58	58
	⑧ 宿泊施設病床数	602	602	602	602	602	602	602	602	602	602	602	602	602	602	602
	⑨ 新規感染者数	347	392	382	439	367	209	467	602	648	565	548	574	332	332	638
	⑩ 感染経路不明者数	177	210	229	249	212	119	284	322	321	305	299	332	208	185	396

療養者数	⑪ 入院中	400	434	461	509	514	528	531	557	566	590	604	606	635	638	643
	うち(国基準)重症者数	3	4	4	4	5	7	7	7	7	8	9	14	15	16	18
	うち(国基準)中等症者数	255	276	297	327	328	337	335	403	396	421	439	459	478	480	489
	うち(国基準)重症者数	44	48	57	64	60	68	60	68	67	69	79	82	86	92	93
	うち(国基準)中等症者数	214	232	244	267	273	276	282	342	337	361	374	392	408	406	413
	⑫ 入院勧告解除確認中	11	22	37	12	57	40	49	38	47	48	67	75	77	103	56
	⑬ 入院等調整中	445	557	630	776	758	676	843	1180	1437	1648	1836	1815	1656	1612	1932
	⑭ 宿泊施設療養中	253	261	268	276	277	289	306	308	302	293	262	267	268	264	269
	⑮ 自宅療養中	617	715	838	940	1151	1296	1377	1414	1691	1611	1878	1971	2090	2100	1940
	⑯ 療養者数 合計(⑪+⑫+⑬+⑭+⑮)	1726	1989	2234	2513	2757	2829	3106	3497	4043	4190	4647	4734	4726	4717	4840

## 国と沖縄県の感染警戒レベル判断指標の比較

国は8月7日付け事務連絡「今後の感染状況の変化に対応した対策の実施に関する指標及び目安について」で、指標及び目安を提示したが、これらの指標はあくまで目安であり、一つひとつの指標をもって機械的に判断するのではなく、総合的に判断して、感染状況に応じて積極的かつ機動的に対策を講じることとされている。

沖縄県判断指標			国判断指標			備考
1	療養者数	4840人 第4段階	1	療養者数	331.77人 ステージⅣ相当	○ステージⅢ 20人(292人)以上 ○ステージⅣ 30人(438人)以上
2	現時点:病床占有率	①実際に確保済みの病床数 80.1% 643 / 803	2	病床占有率	②確保病床数 85.4% 643 / 753	○各項目の定義 ①実際に確保済みの病床:各医療機関に確認し、本日時点の病床確保数 ②確保病床数:空床にしておく、あるいはすぐさまその病床で療養している患者を転床させる等により、コロナ患者の発生・受入れ要請があれば、即時患者受入れを行うことについて医療機関と調整している病床数 ○ステージⅢ ②確保病床使用率1/5以上 ○ステージⅣ ②確保病床使用率1/2以上
		①実際に確保済みの病床数 60.7% 17 / 28			3	
3	現時点:重症者用病床占有率	第4段階	3	重症者用病床占有率(重症者(国基準)/確保済重症者用病床数(国基準))	ステージⅣ相当	
4	新規感染者数	3637人 第4段階	4	新規感染者数	249.31人 ステージⅣ相当	○ステージⅢ 15人(219人)以上 ○ステージⅣ 25人(365人)以上
5	感染経路不明な症例の割合	56.3% 第3段階	5	感染経路不明割合	56.3% ステージⅢ相当	○ステージⅢ・Ⅳ 50%以上
6	新規PCR検査の陽性率	14.1% 第4段階	6	PCR陽性率	14.1% ステージⅣ相当	○ステージⅢ 5%以上 ○ステージⅣ 10%以上
7	入院1週間以内の重症化率	0.3% 第1段階	7	入院率	13.3% ステージⅣ相当	○ステージⅢ 40%以下 ○ステージⅣ 25%以下
※ステージⅠ又はステージⅡに相当する数値は示されていない			参考 直近1週間と先週との比較	今週	先週	ステージⅢ相当 ○ステージⅢ・Ⅳ 先週より増加
				3637人	2858人	

## ①非コロナ病床：利用率一覧表

## 1. ICU

No.	地域名	7/28	7/29	7/30	7/31	8/1	8/2	8/3	8/4	8/5	8/6	8/7	8/8	8/9	8/10	8/11
①	北部	100.0%	100.0%	100.0%	100.0%	100.0%	100.0%	100.0%	100.0%	100.0%	100.0%	100.0%	100.0%	100.0%	100.0%	100.0%
②	中部	82.9%	85.7%	85.7%	80.0%	75.0%	80.0%	80.0%	85.7%	85.7%	82.9%	82.9%	71.4%	71.4%	77.1%	77.1%
③	南部	87.0%	88.9%	88.9%	88.9%	88.9%	88.9%	90.7%	83.3%	85.2%	83.3%	83.3%	85.2%	85.2%	81.5%	81.5%
④	那覇	71.4%	82.1%	78.6%	71.4%	67.9%	64.3%	82.1%	92.9%	92.9%	85.7%	78.6%	82.1%	78.6%	82.1%	89.3%
⑤	本島計	82.4%	86.6%	85.7%	82.4%	80.2%	80.7%	85.7%	86.6%	87.4%	84.0%	82.4%	80.7%	79.8%	80.7%	82.4%
⑥	久米島	-	-	-	-	-	-	-	-	-	-	-	-	-	-	-
⑦	宮古	100.0%	66.7%	66.7%	66.7%	66.7%	66.7%	100.0%	66.7%	100.0%	100.0%	100.0%	100.0%	66.7%	66.7%	66.7%
⑧	八重山	-	-	-	-	-	-	-	-	-	-	-	-	-	-	-
⑨	離島計	100.0%	66.7%	66.7%	66.7%	66.7%	66.7%	100.0%	66.7%	100.0%	100.0%	100.0%	100.0%	66.7%	66.7%	66.7%
⑩	総合計	82.8%	86.1%	85.2%	82.0%	79.8%	80.3%	86.1%	86.1%	87.7%	84.4%	82.8%	81.1%	79.5%	80.3%	82.0%

## 2. HCU

①	北部	90.0%	90.0%	90.0%	100.0%	90.0%	90.0%	90.0%	90.0%	90.0%	90.0%	90.0%	80.0%	80.0%	80.0%	80.0%
②	中部	96.9%	90.6%	96.9%	90.6%	89.3%	84.4%	62.5%	75.0%	87.5%	87.5%	84.4%	75.0%	75.0%	84.4%	75.0%
③	南部	82.9%	94.3%	88.6%	88.6%	88.6%	88.6%	94.3%	82.9%	91.4%	88.6%	88.6%	82.9%	82.9%	88.6%	88.6%
④	那覇	93.8%	93.8%	93.8%	93.8%	93.8%	93.8%	87.5%	87.5%	93.8%	100.0%	100.0%	75.0%	75.0%	87.5%	87.5%
⑤	本島計	90.3%	92.5%	92.5%	91.4%	89.9%	88.2%	81.7%	81.7%	90.3%	90.3%	89.2%	78.5%	78.5%	86.0%	82.8%
⑥	久米島	-	-	-	-	-	-	-	-	-	-	-	-	-	-	-
⑦	宮古	100.0%	100.0%	100.0%	75.0%	100.0%	100.0%	100.0%	75.0%	75.0%	100.0%	75.0%	75.0%	75.0%	75.0%	75.0%
⑧	八重山	100.0%	100.0%	100.0%	100.0%	100.0%	100.0%	75.0%	100.0%	100.0%	100.0%	100.0%	100.0%	100.0%	100.0%	50.0%
⑨	離島計	100.0%	100.0%	100.0%	83.3%	100.0%	100.0%	87.5%	87.5%	87.5%	100.0%	87.5%	87.5%	87.5%	87.5%	62.5%
⑩	総合計	90.9%	92.9%	92.9%	90.9%	90.5%	89.1%	82.2%	82.2%	90.1%	91.1%	89.1%	79.2%	79.2%	86.1%	81.2%

## 3. 一般病床

①	北部	89.9%	89.9%	89.9%	88.2%	85.7%	86.8%	85.4%	83.2%	83.2%	82.9%	82.1%	80.7%	81.5%	81.5%	83.8%
②	中部	102.1%	102.2%	101.9%	98.3%	99.7%	93.3%	100.7%	101.8%	99.2%	100.7%	100.1%	94.5%	95.8%	98.9%	99.9%
③	南部	92.8%	93.6%	93.5%	93.5%	93.5%	93.5%	93.5%	93.3%	93.6%	94.2%	94.2%	93.6%	93.6%	94.1%	94.2%
④	那覇	95.0%	95.0%	93.4%	88.6%	88.1%	88.5%	91.5%	93.9%	95.0%	93.6%	91.9%	89.4%	89.4%	90.2%	94.3%
⑤	本島計	96.0%	96.3%	95.9%	93.6%	93.7%	91.9%	94.7%	95.1%	94.6%	95.0%	94.4%	91.9%	92.4%	93.6%	95.0%
⑥	久米島	100.0%	100.0%	100.0%	100.0%	100.0%	100.0%	100.0%	100.0%	100.0%	100.0%	100.0%	100.0%	100.0%	100.0%	100.0%
⑦	宮古	90.7%	86.8%	91.7%	92.6%	93.6%	93.6%	94.1%	92.2%	93.6%	95.6%	93.6%	92.2%	93.6%	93.6%	96.7%
⑧	八重山	77.5%	76.1%	70.9%	70.0%	70.0%	75.1%	77.9%	77.0%	76.5%	75.6%	74.2%	74.2%	74.2%	77.5%	77.0%
⑨	離島計	84.5%	81.9%	81.7%	81.7%	82.2%	84.7%	86.3%	85.0%	85.4%	85.9%	84.3%	83.6%	84.3%	85.9%	86.7%
⑩	総合計	94.9%	95.0%	94.6%	92.5%	92.6%	91.2%	93.9%	94.1%	93.7%	94.1%	93.5%	91.1%	91.6%	92.9%	94.2%

## ②非コロナ病床：利用数一覧表

## 1. ICU

№	地域名	8/3			8/4			8/5			8/6			8/7			8/8			8/9			8/10			8/11		
		病床数	利用数	残数	病床数	利用数	残数	病床数	利用数	残数	病床数	利用数	残数	病床数	利用数	残数	病床数	利用数	残数	病床数	利用数	残数	病床数	利用数	残数	病床数	利用数	残数
①	北部	2	2	0	2	2	0	2	2	0	2	2	0	2	2	0	2	2	0	2	2	0	2	2	0	2	2	0
②	中部	35	28	7	35	30	5	35	30	5	35	29	6	35	29	6	35	25	10	35	25	10	35	27	8	35	27	8
③	南部	54	49	5	54	45	9	54	46	8	54	45	9	54	45	9	54	46	8	54	46	8	54	44	10	54	44	10
④	那覇	28	23	5	28	26	2	28	26	2	28	24	4	28	22	6	28	23	5	28	22	6	28	23	5	28	25	3
⑤	本島計	119	102	17	119	103	16	119	104	15	119	100	19	119	98	21	119	96	23	119	95	24	119	96	23	119	98	21
⑥	久米島	0	0	0	0	0	0	0	0	0	0	0	0	0	0	0	0	0	0	0	0	0	0	0	0	0	0	0
⑦	宮古	3	3	0	3	2	1	3	3	0	3	3	0	3	3	0	3	3	0	3	2	1	3	2	1	3	2	1
⑧	八重山	0	0	0	0	0	0	0	0	0	0	0	0	0	0	0	0	0	0	0	0	0	0	0	0	0	0	0
⑨	離島計	3	3	0	3	2	1	3	3	0	3	3	0	3	3	0	3	3	0	3	2	1	3	2	1	3	2	1
⑩	総合計	122	105	17	122	105	17	122	107	15	122	103	19	122	101	21	122	99	23	122	97	25	122	98	24	122	100	22

## 2. HCU

①	北部	10	9	1	10	9	1	10	9	1	10	9	1	10	9	1	10	8	2	10	8	2	10	8	2	10	8	2
②	中部	32	20	12	32	24	8	32	28	4	32	28	4	32	27	5	32	24	8	32	24	8	32	27	5	32	24	8
③	南部	35	33	2	35	29	6	35	32	3	35	31	4	35	31	4	35	29	6	35	29	6	35	31	4	35	31	4
④	那覇	16	14	2	16	14	2	16	15	1	16	16	0	16	16	0	16	12	4	16	12	4	16	14	2	16	14	2
⑤	本島計	93	76	17	93	76	17	93	84	9	93	84	9	93	83	10	93	73	20	93	73	20	93	80	13	93	77	16
⑥	久米島	0	0	0	0	0	0	0	0	0	0	0	0	0	0	0	0	0	0	0	0	0	0	0	0	0	0	0
⑦	宮古	4	4	0	4	3	1	4	3	1	4	4	0	4	3	1	4	3	1	4	3	1	4	3	1	4	3	1
⑧	八重山	4	3	1	4	4	0	4	4	0	4	4	0	4	4	0	4	4	0	4	4	0	4	4	0	4	2	2
⑨	離島計	8	7	1	8	7	1	8	7	1	8	8	0	8	7	1	8	7	1	8	7	1	8	7	1	8	5	3
⑩	総合計	101	83	18	101	83	18	101	91	10	101	92	9	101	90	11	101	80	21	101	80	21	101	87	14	101	82	19

## 3. 一般病床

①	北部	357	305	52	357	297	60	357	297	60	357	296	61	357	293	64	357	288	69	357	291	66	357	291	66	357	299	58
②	中部	1,340	1,349	△9	1,230	1,252	△22	1,207	1,197	10	1,207	1,216	△9	1,228	1,229	△1	1,228	1,160	68	1,228	1,177	51	1,228	1,215	13	1,200	1,199	1
③	南部	1,681	1,571	110	1,681	1,568	113	1,681	1,573	108	1,681	1,583	98	1,681	1,583	98	1,681	1,574	107	1,681	1,574	107	1,681	1,581	100	1,681	1,583	98
④	那覇	823	753	70	823	773	50	823	782	41	823	770	53	823	756	67	823	736	87	823	736	87	823	742	81	823	776	47
⑤	本島計	4,201	3,978	223	4,091	3,890	201	4,068	3,849	219	4,068	3,865	203	4,089	3,861	228	4,089	3,758	331	4,089	3,778	311	4,089	3,829	260	4,061	3,857	204
⑥	久米島	15	15	0	15	15	0	15	15	0	15	15	0	15	15	0	15	15	0	15	15	0	15	15	0	15	15	0
⑦	宮古	204	192	12	204	188	16	204	191	13	204	195	9	204	191	13	204	188	16	204	191	13	204	191	13	184	178	6
⑧	八重山	213	166	47	213	164	49	213	163	50	213	161	52	213	158	55	213	158	55	213	158	55	213	165	48	213	164	49
⑨	離島計	432	373	59	432	367	65	432	369	63	432	371	61	432	364	68	432	361	71	432	364	68	432	371	61	412	357	55
⑩	総合計	4,633	4,351	282	4,523	4,257	266	4,500	4,218	282	4,500	4,236	264	4,521	4,225	296	4,521	4,119	402	4,521	4,142	379	4,521	4,200	321	4,473	4,214	259

全国の「直近1週間の人口10万人当たり新規感染者数」(沖縄県独自調査)

都道府県名	人口	8月4日	8月5日	8月6日	8月7日	8月8日	8月9日	8月10日	1週間計	(先週同曜日比)	人口10万人当たりの新規感染者数	順位
北海道	5,244,153	366	342	283	347	308	310	347	2,303	136	43.92	
青森県	1,230,715	16	26	27	30	22	11	26	158	0	12.84	
岩手県	1,212,201	19	13	28	39	21	13	26	159	5	13.12	
宮城県	2,292,690	80	103	126	106	96	59	87	657	13	28.66	
秋田県	952,005	8	6	13	16	14	9	8	74	2	7.77	
山形県	1,064,954	21	33	40	37	28	19	15	193	-17	18.12	
福島県	1,825,055	92	106	79	99	81	86	52	595	-3	32.60	
茨城県	2,854,131	290	185	283	256	299	217	223	1,753	26	61.42	9位
栃木県	1,932,091	178	135	138	164	98	95	101	909	-38	47.05	
群馬県	1,926,370	204	158	120	182	117	91	102	974	-46	50.56	
埼玉県	7,343,453	1200	1235	1220	1449	1364	1160	1166	8,794	113	119.75	4位
千葉県	6,281,394	840	942	1057	1075	988	952	860	6,714	79	106.89	5位
東京都	13,971,109	4166	5042	4515	4566	4066	2884	2612	27,851	-1097	199.35	2位
神奈川県	9,216,009	1484	1846	2082	1893	1860	2166	1572	12,903	274	140.01	3位
新潟県	2,199,746	78	72	88	82	73	50	81	524	20	23.82	
富山県	1,034,670	31	53	64	46	47	33	35	309	16	29.86	
石川県	1,133,753	118	73	78	82	55	71	33	510	-52	44.98	
福井県	762,679	28	22	35	32	26	30	21	194	-22	25.44	
山梨県	806,210	49	67	73	79	44	37	38	387	-9	48.00	
長野県	2,034,971	61	63	60	49	41	42	40	356	-4	17.49	
岐阜県	1,975,397	43	55	45	67	49	56	58	373	4	18.88	
静岡県	3,618,972	202	181	224	236	206	163	177	1,389	17	38.38	
愛知県	7,545,268	376	364	387	459	375	256	259	2,476	1	32.82	
三重県	1,768,632	74	57	97	83	73	62	55	501	-12	28.33	
滋賀県	1,412,415	103	79	89	117	89	71	89	637	10	45.10	
京都府	2,568,427	277	274	289	271	333	271	107	1,822	-83	70.94	8位
大阪府	8,817,372	1224	1085	1310	1123	1164	995	697	7,598	-382	86.17	7位
兵庫県	5,438,891	422	459	477	503	450	275	228	2,814	-213	51.74	10位
奈良県	1,322,970	89	90	101	97	88	58	60	583	-16	44.07	
和歌山県	914,055	39	25	30	37	25	20	19	195	-14	21.33	
鳥取県	551,402	34	44	36	18	18	17	6	173	-19	31.37	
島根県	666,941	4	10	16	6	7	8	17	68	7	10.20	
岡山県	1,882,356	131	89	101	120	87	88	64	680	-14	36.12	
広島県	2,794,862	114	94	106	117	107	66	58	662	0	23.69	
山口県	1,341,506	27	17	21	31	24	20	32	172	17	12.82	
徳島県	721,721	11	12	5	9	9	6	8	60	1	8.31	
香川県	949,357	27	33	41	59	50	26	38	274	9	28.86	
愛媛県	1,326,487	32	40	40	56	30	29	33	260	2	19.60	
高知県	689,795	6	13	23	12	9	0	9	72	-5	10.44	
福岡県	5,108,038	752	718	840	742	702	625	458	4,837	-52	94.69	6位
佐賀県	808,821	31	44	34	38	34	24	52	257	33	31.77	
長崎県	1,310,660	28	51	45	55	37	38	27	281	-17	21.44	
熊本県	1,735,901	116	127	128	151	82	83	90	777	-20	44.76	
大分県	1,124,983	34	31	51	48	42	39	39	284	17	25.24	
宮崎県	1,063,324	29	36	33	40	43	32	23	236	-10	22.19	
鹿児島県	1,589,416	44	51	87	71	104	66	82	505	37	31.77	
沖縄県	1,458,839	602	648	565	548	574	332	332	3,601	-135	246.84	1位
計	125,825,167	14200	15249	15630	15743	14459	12061	10562	97,904	-1441	77.81	
米軍在沖		5	15	6	15	9	2	23	75	18		

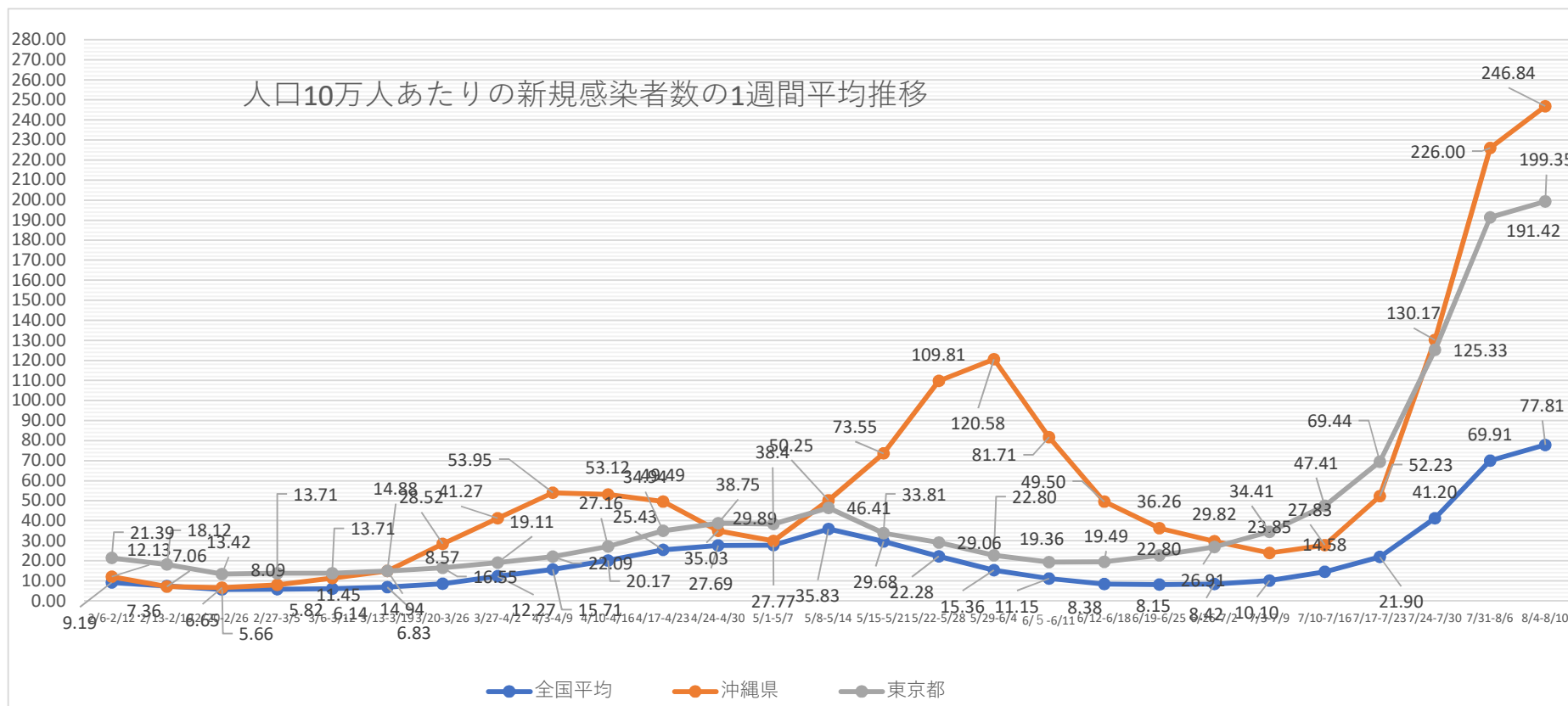
・「直近1週間の人口10万人当たり新規感染者数」 2.5~ 15~ 25~

※人口は各都道府県発表の人口推計による(11/10時点での最新のもの)。北海道は発表がないので住民基本台帳人口より。

※各都道府県の新規感染者数は沖縄県の独自調査による(速報値なのでさかのぼっての修正があります。)

	2/6- 2/12	2/13- 2/19	2/20- 2/26	2/27- 3/5	3/6- 3/12	3/13- 3/19	3/20- 3/26	3/27- 4/2	4/3- 4/9	4/10- 4/16	4/17- 4/23	4/24- 4/30	5/1- 5/7	5/8- 5/14	5/15- 5/21	5/22- 5/28	5/29- 6/4	6/5- 6/11	6/12- 6/18	6/19- 6/25	6/26- 7/2	7/3- 7/9	7/10- 7/16	7/17- 7/23	7/24- 7/30	7/31- 8/6	8/7- 8/10
全国平均	9.19	7.36	5.66	5.82	6.14	6.83	8.57	12.27	15.71	20.17	25.43	27.69	27.77	35.83	29.68	22.28	15.36	11.15	8.38	8.15	8.42	10.10	14.58	21.90	41.20	69.91	77.81
沖縄県	12.13	7.06	6.65	8.09	11.45	14.94	28.52	41.27	53.95	53.12	49.49	35.03	29.89	50.25	73.55	109.81	120.58	81.71	49.50	36.26	29.82	23.85	27.83	52.23	130.17	226.00	246.84
東京都	21.39	18.12	13.42	13.71	13.71	14.88	16.55	19.11	22.09	27.16	34.94	38.75	38.4	46.41	33.81	29.06	22.80	19.36	19.49	22.80	26.91	34.41	47.41	69.44	125.33	191.42	199.35
北海道	8.94	6.01	5.84	6.06	8.5	9.02	8.01	8.1	9.29	11.04	15.75	22.31	30.55	68.13	75.78	69.26	39.72	23.49	11.54	5.7	4.35	5.93	8.77	13.9	23.7	37.57	43.92
大阪府	10.62	8.17	6.09	5.82	6.6	9.2	15.23	36.09	56.54	78.56	88.73	88.19	73.38	64.93	41.84	24.42	15.2	11.52	7.61	8.25	7.53	9.86	18.42	28.47	50.82	80.25	86.17

※全国等の数値は、報道資料等から総括情報部が独自に集計した数値になります。



※10/3~11/5まで34日間、4/2~4/5まで4日間、5/22~7/3まで43日間 新規感染者数の10万人当たり割合で全国ワースト（7/30~1位）

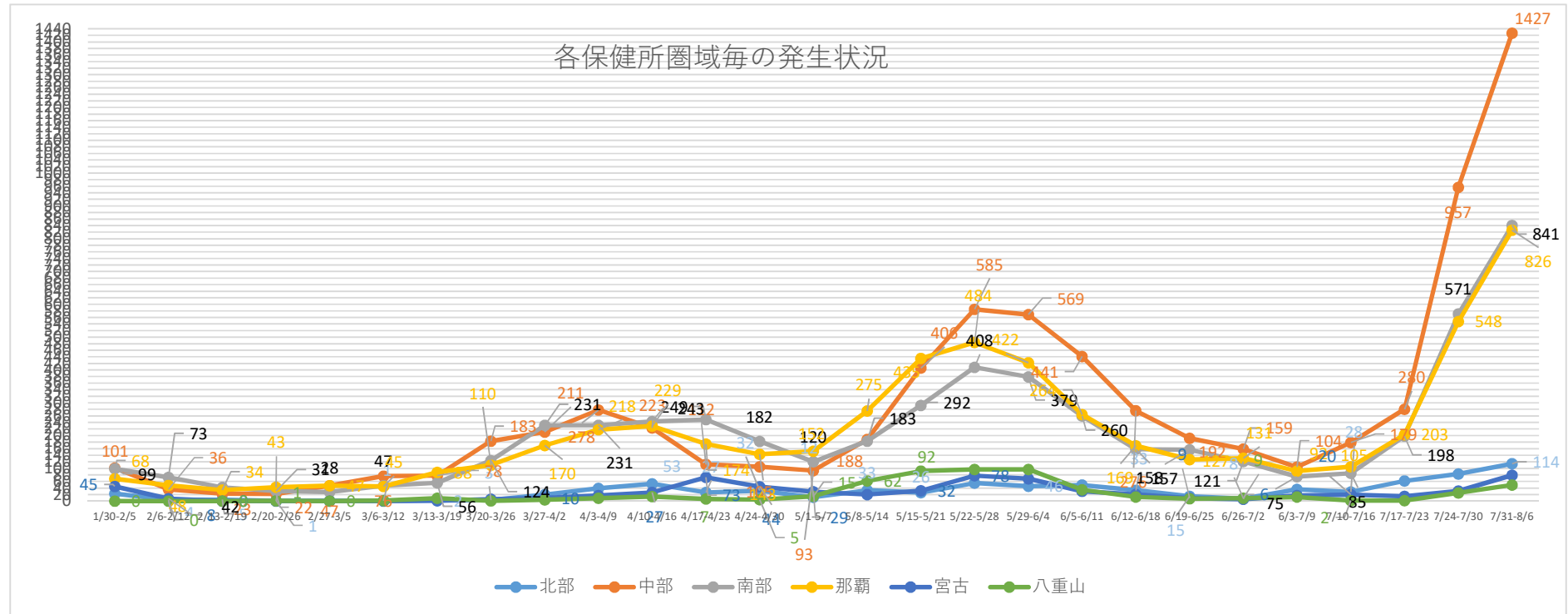
※8/1-9/7まで38日間前回ワースト※10/24~12/10累計感染者数の10万人当たり全国ワースト 6/3~ワースト1位（7/18 沖縄1497、東京1352）

## 各市及び各保健所管内の1週間毎の感染者新規発生状況

	1/30- 2/5	2/6- 2/12	2/13- 2/19	2/20- 2/26	2/27- 3/5	3/6- 3/12	3/13- 3/19	3/20- 3/26	3/27- 4/2	4/3-4/9	4/10- 4/16	4/17- 4/23	4/24- 4/30	5/1- 5/7	5/8- 5/14	5/15- 5/21	5/22- 5/28	5/29- 6/4	6/5- 6/11	6/12- 6/18	6/19- 6/25	6/26- 7/2	6/3- 7/9	7/10- 7/16	7/17- 7/23	7/24- 7/30	7/31- 8/6
名護市	21	4	5	1	0	1	2	2	19	29	38	13	19	5	25	24	51	44	41	23	11	6	33	22	50	69	79
北部保健所管内	2	0	0	0	1	0	0	1	1	10	15	14	13	7	8	2	4	2	8	10	4	2	3	6	12	14	35
宜野湾市	16	2	3	10	12	20	32	66	63	53	72	24	21	17	48	109	138	121	81	59	39	30	21	28	38	154	204
沖縄市	31	12	4	1	22	20	16	46	55	95	73	42	32	21	38	120	239	199	176	91	42	29	17	54	78	266	481
うるま市	35	15	12	7	5	20	8	20	31	48	20	17	25	38	39	91	106	125	106	74	51	49	15	37	86	326	447
中部保健所管内	19	7	4	4	8	16	22	51	62	82	58	29	27	17	63	86	102	124	78	52	60	51	51	60	78	211	295
那覇市	68	48	34	43	47	45	88	110	170	218	229	174	143	152	275	435	484	422	264	169	127	131	92	105	203	548	826
浦添市	54	28	19	18	12	18	34	49	86	73	88	56	38	24	48	96	164	167	99	70	66	35	23	22	65	184	277
豊見城市	23	9	6	2	5	8	6	13	40	38	32	44	32	22	36	53	66	64	50	13	14	12	7	8	42	106	146
糸満市	5	2	11	2	4	11	4	21	36	22	26	35	27	11	17	44	52	28	27	26	17	16	15	24	28	97	114
南城市	3	1	0	2	1	3	3	10	12	17	26	29	13	11	22	27	23	23	19	19	17	13	6	9	15	39	68
南部保健所管内	14	33	6	7	6	7	9	31	57	81	71	85	72	52	60	72	103	97	65	30	43	45	24	22	48	145	236
宮古島市	45	8	0	0	0	0	2	6	10	17	27	73	44	29	20	32	78	68	30	21	9	6	17	20	15	31	79
宮古保健所管内	0	0	0	0	0	0	0	0	0	0	0	0	0	0	0	0	0	0	0	0	0	0	0	0	0	0	0
石垣市	0	0	0	1	0	2	9	1	4	9	14	6	5	15	60	90	88	97	35	13	7	9	9	1	2	25	46
八重山保健所管内	0	0	0	0	0	0	0	0	0	0	0	1	0	0	2	2	9	0	0	0	1	0	4	1	0	0	3
県外	2	2	1	4	2	2	6	2	3	2	7	6	6	7	11	12	3	6	1	1	0	1	2	4	2	20	38
	338	171	105	102	125	173	241	429	649	794	796	648	517	428	772	1295	1710	1587	1080	671	508	435	339	423	762	2235	3374

## 各保健所管内の圏域毎の状況

	1/30- 2/5	2/6- 2/12	2/13- 2/19	2/20- 2/26	2/27- 3/5	3/6- 3/12	3/13- 3/19	3/20- 3/26	3/27- 4/2	4/3-4/9	4/10- 4/16	4/17- 4/23	4/24- 4/30	5/1-5/7	5/8- 5/14	5/15- 5/21	5/22- 5/28	5/29- 6/4	6/5- 6/11	6/12- 6/18	6/19- 6/25	6/26- 7/2	6/3-7/9	7/10- 7/16	7/17- 7/23	7/24- 7/30	7/31-8/6
北部	23	4	5	1	1	1	2	3	20	39	53	27	32	12	33	26	55	46	49	33	15	8	36	28	62	83	114
中部	101	36	23	22	47	76	78	183	211	278	223	112	105	93	188	406	585	569	441	276	192	159	104	179	280	957	1427
南部	99	73	42	31	28	47	56	124	231	231	243	249	182	120	183	292	408	379	260	158	157	121	75	85	198	571	841
那覇	68	48	34	43	47	45	88	110	170	218	229	174	143	152	275	435	484	422	264	169	127	131	92	105	203	548	826
宮古	45	8	0	0	0	0	2	6	10	17	27	73	44	29	20	32	78	68	30	21	9	6	17	20	15	31	79
八重山	0	0	0	1	0	2	9	1	4	9	14	7	5	15	62	92	97	97	35	13	8	9	13	2	2	25	49





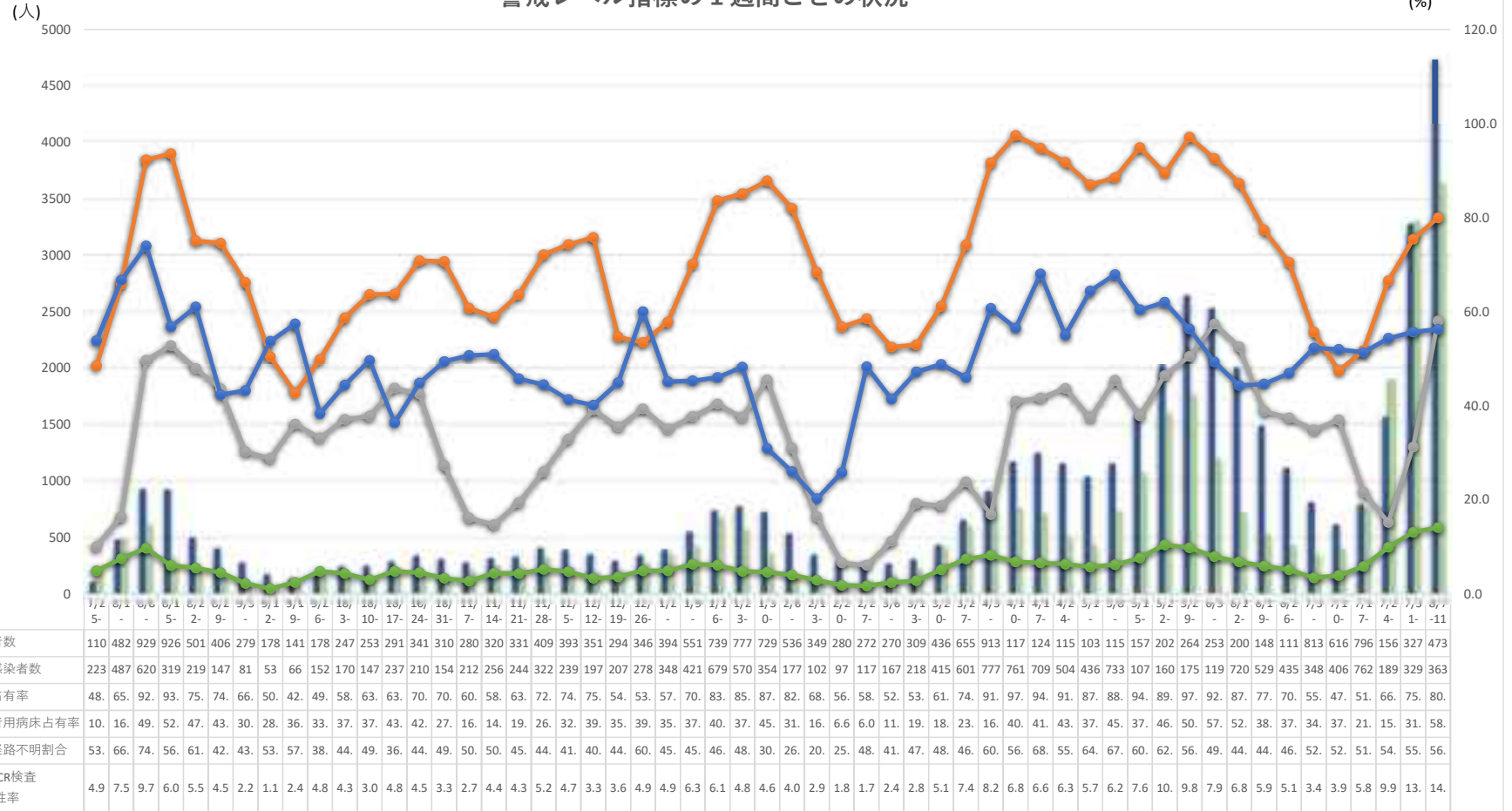
## 各市町村別モニタリング(1週間単位)

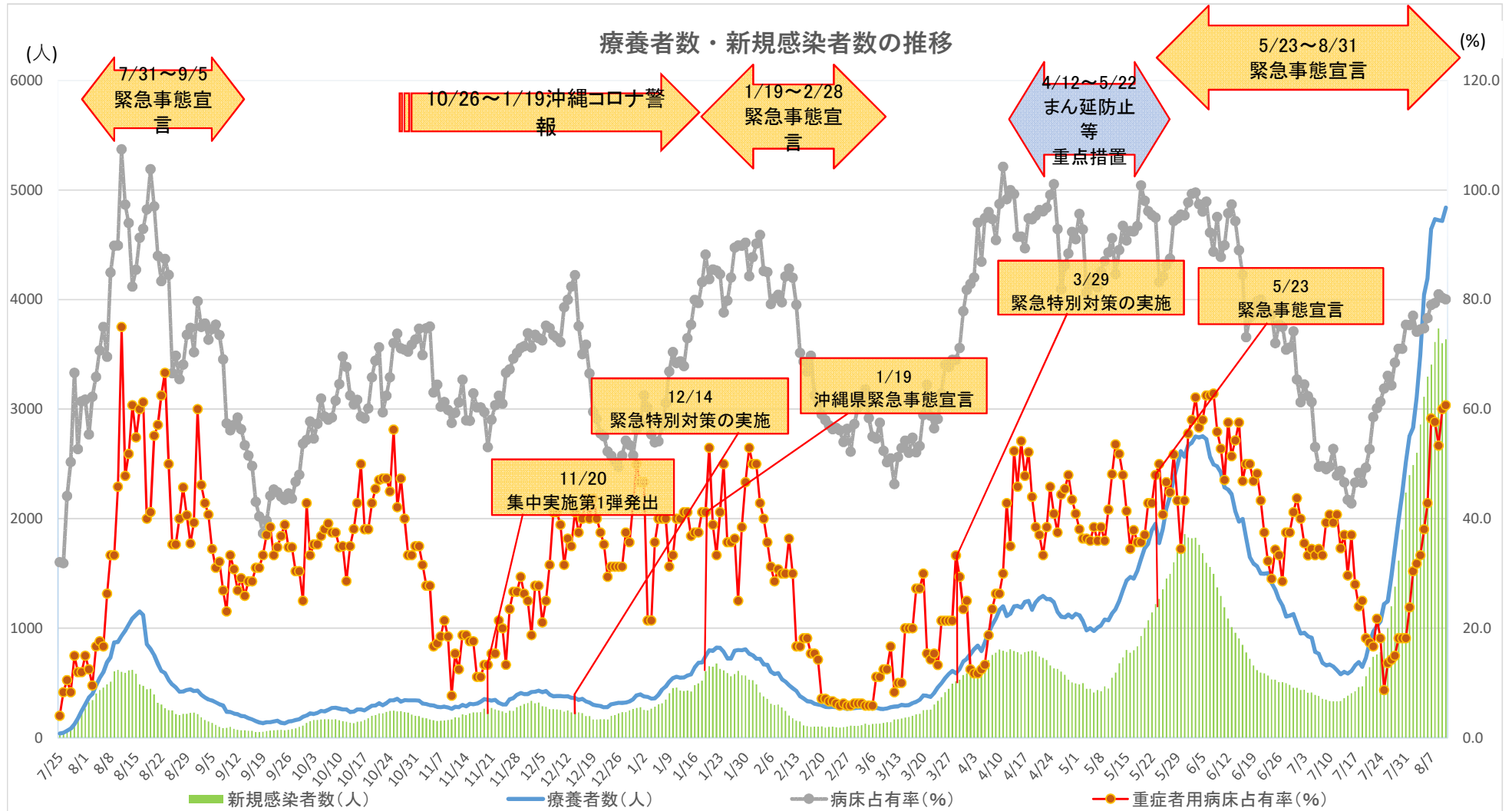
8月11日集計

市町村名	人口	6/29-7/5	7/6-7/12	7/13-7/19	7/20-7/26	7/27-8/2	8/3-8/9	週割合	直近1週間10 万人あたり新規	
那覇市	322,624	124	73	143	299	656	902	26%	279.58	北部町村
宜野湾市	98,689	27	22	36	60	166	198	6%	200.63	38
石垣市	49,562	8	2	1	12	24	80	2%	161.41	中部町村
浦添市	114,531	34	19	37	111	218	272	8%	237.49	325
名護市	63,161	12	34	32	56	65	108	3%	170.99	南部町村
糸満市	61,811	18	10	28	56	98	100	3%	161.78	223
沖縄市	142,217	20	22	70	121	337	515	15%	362.12	宮古町村
豊見城市	64,436	8	10	16	66	115	141	4%	218.82	0
うるま市	123,976	32	20	43	139	389	426	12%	343.61	八重山町村
宮古島市	54,625	7	17	25	18	46	100	3%	183.07	7
南城市	43,945	7	7	11	21	54	63	2%	143.36	
国頭村	4,746	0	1	0	0	1	1	0%	21.07	
大宜味村	3,089	0	0	2	1	0	0	0%	0.00	
東村	1,805	0	0	0	0	1	0	0%	0.00	
今帰仁村	9,411	0	0	0	2	4	10	0%	106.26	
本部町	13,234	4	3	7	8	5	24	1%	181.35	
恩納村	11,038	6	4	5	7	11	8	0%	72.48	
宜野座村	6,071	4	3	0	4	7	14	0%	230.60	
金武町	11,573	4	1	0	3	16	35	1%	302.43	
伊江村	4,593	0	0	0	0	2	0	0%	0.00	
読谷村	41,446	10	8	24	52	49	73	2%	176.13	
嘉手納町	13,681	3	2	1	4	24	40	1%	292.38	
北谷町	29,097	17	31	18	32	42	74	2%	254.32	
北中城村	17,345	5	3	9	15	30	48	1%	276.74	
中城村	21,284	3	7	3	18	20	33	1%	155.05	
西原町	35,322	5	0	5	22	47	54	2%	152.88	
与那原町	19,810	9	0	4	4	21	34	1%	171.63	
南風原町	39,348	16	16	18	38	70	71	2%	180.44	
渡嘉敷村	725	0	0	0	0	0	0	0%	0.00	
座間味村	942	0	0	0	0	1	5	0%	530.79	
粟国村	701	0	0	0	0	0	0	0%	0.00	
渡名喜村	378	0	0	0	0	0	1	0%	264.55	
南大東村	1,248	0	0	0	0	1	0	0%	0.00	
北大東村	591	0	0	0	0	0	0	0%	0.00	
伊平屋村	1,251	0	0	0	0	0	0	0%	0.00	
伊是名村	1,430	0	0	0	0	2	3	0%	209.79	
久米島町	7,873	0	0	0	2	2	3	0%	38.10	
八重瀬町	31,338	4	8	4	8	43	55	2%	175.51	
多良間村	1,172	0	0	0	0	0	0	0%	0.00	
竹富町	4,343	0	0	0	0	0	0	0%	0.00	
与那国町	1,716	1	4	0	0	0	7	0%	407.93	
他県		1	3	4	6	33	31	1%		
確認中		0	0	0	0	0	6	0%		
計	1,476,178	389	330	546	1,185	2,600	3,535	100%	239.47	
那覇	322,624	124	73	143	299	656	902	26%	279.58	那覇
南部	422,999	101	70	123	328	670	799	23%	188.89	南部
中部	516,417	131	123	209	455	1,091	1,464	41%	283.49	中部
北部	102,720	16	38	41	67	80	146	4%	142.13	北部
宮古	55,797	7	17	25	18	46	100	3%	179.22	宮古
八重山	55,621	9	6	1	12	24	87	2%	156.42	八重山

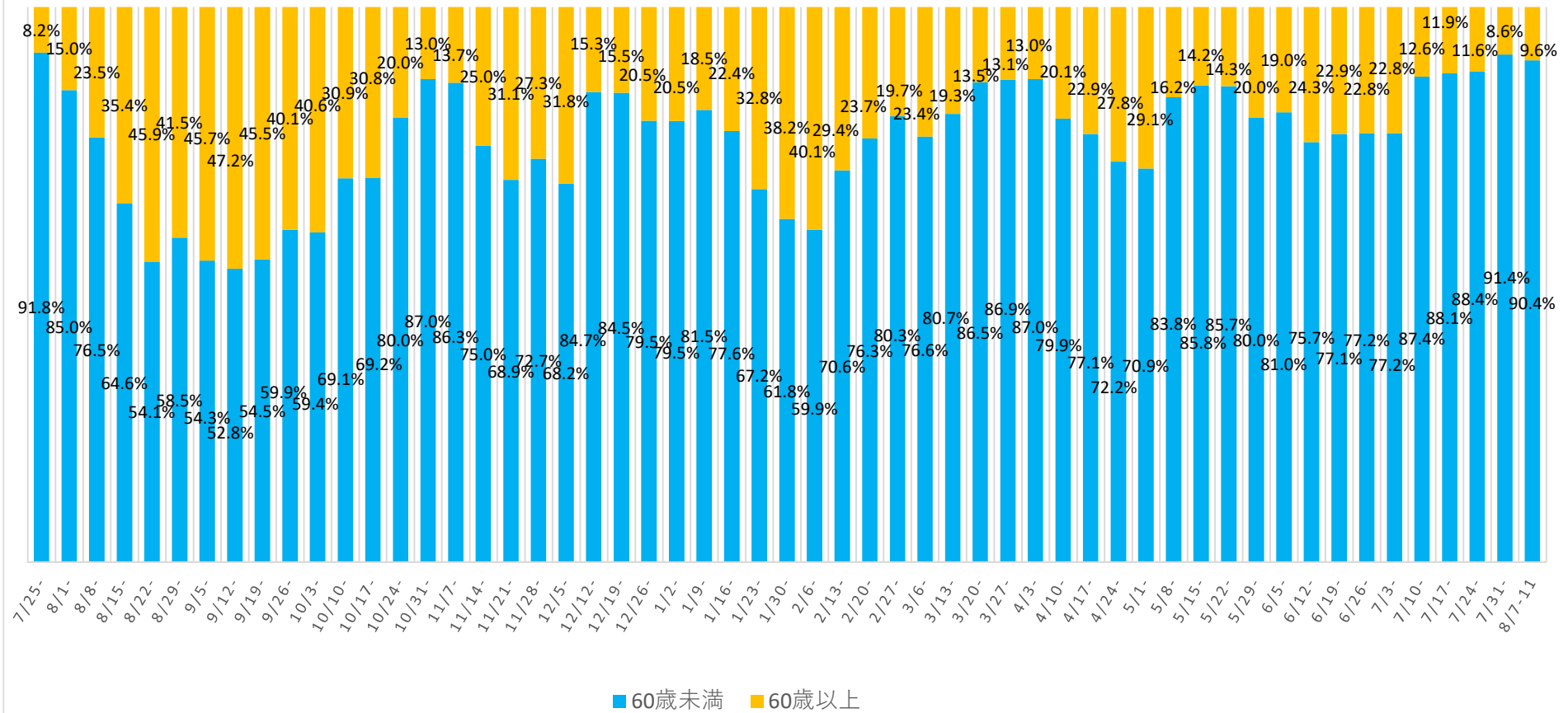
※陽性者数は確定日ベース

警戒レベル指標の1週間ごとの状況



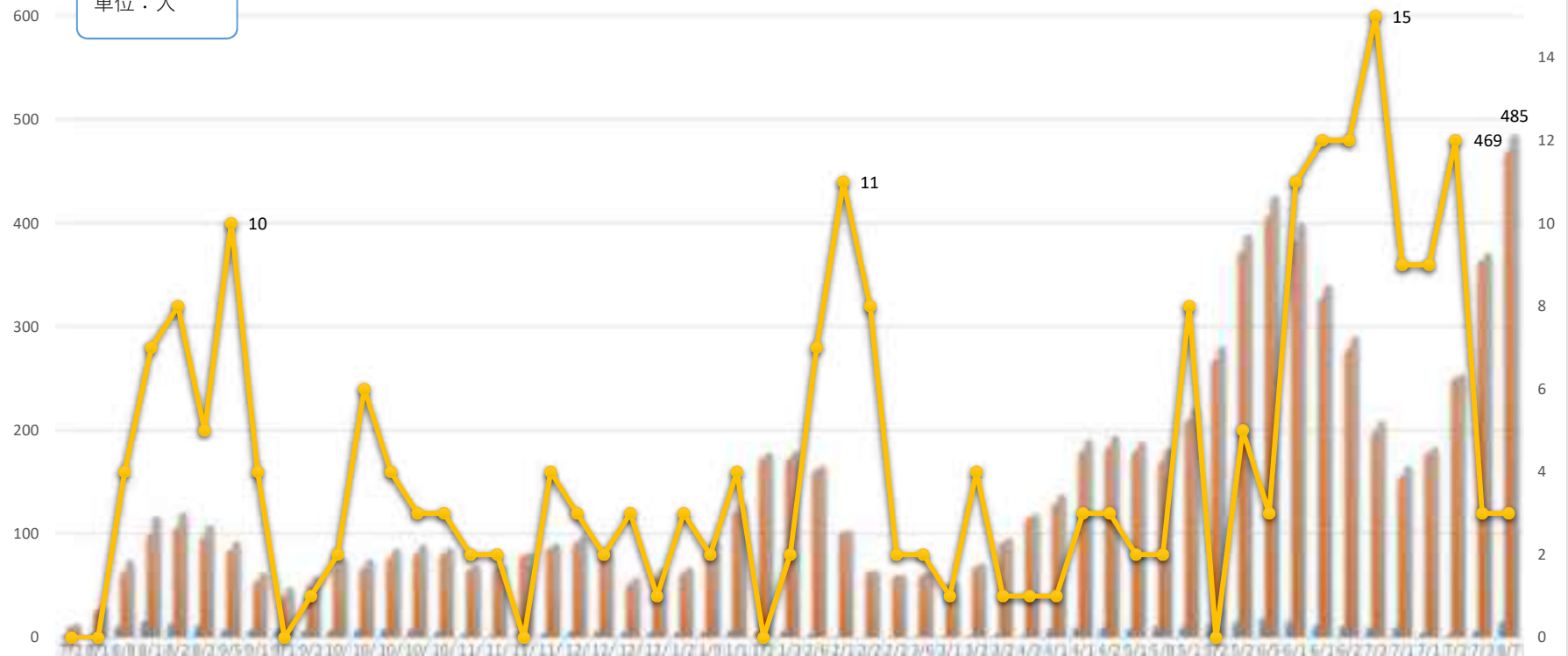


## 新規感染者に占める60歳以上の割合



重症・中等症患者の1週間ごとの状況

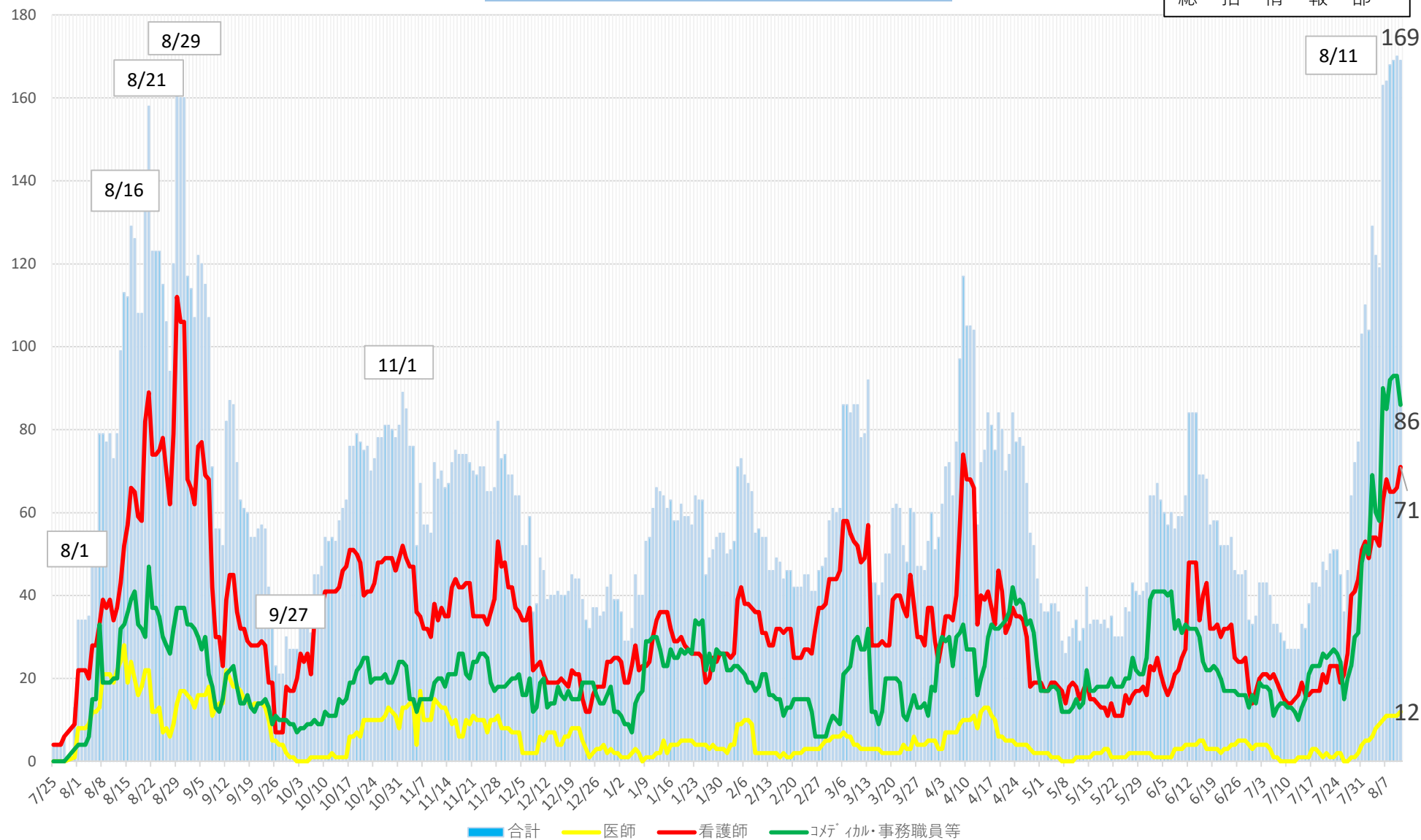
単位：人



	7/5	7/6	7/7	7/8	7/9	7/10	7/11	7/12	7/13	7/14	7/15	7/16	7/17	7/18	7/19	7/20	7/21	7/22	7/23	7/24	7/25	7/26	7/27	7/28	7/29	7/30	7/31	8/1	8/2	8/3	8/4	8/5	8/6	8/7	8/8	8/9	8/10	8/11																		
重症者	2	3	11	17	14	12	8	8	8	7	8	8	9	8	6	4	2	3	5	6	7	6	6	5	6	7	5	7	4	2	1	1	2	2	2	4	3	9	10	10	9	12	11	13	16	19	17	12	12	10	10	5	3	7	16	
中等症者	11	27	64	100	106	96	84	55	40	52	68	67	77	81	81	66	68	79	86	92	77	52	60	62	89	122	173	172	162	102	64	60	61	52	69	92	116	129	180	184	180	170	210	268	373	407	383	328	278	198	155	178	250	364	469	
合計	13	30	75	116	120	108	93	63	48	59	76	75	86	89	86	70	70	82	91	98	84	58	66	67	95	129	178	179	165	104	65	61	63	54	71	96	119	138	190	194	188	182	221	281	388	426	400	340	290	208	165	183	253	371	485	
死亡退院	0	0	4	7	8	5	10	4	0	1	2	6	4	3	3	2	2	0	4	3	2	3	1	3	2	4	0	2	7	11	8	2	2	1	4	1	1	1	1	3	3	2	2	8	0	5	3	11	12	12	15	9	9	12	3	3

患者受入医療機関の就業制限(休業)状況

令和3年8月11日時点  
総括情報部



## 宿泊療養施設 及び 搬送車両稼働 の報告

## 1 宿泊療養施設

左側	右側
上段:入居	総数
下段:退居	

作成日: 8/11(水)

※各宿泊療養施設の名簿データより集計

宿泊療養施設名称	確保居室数	8/8(日)		8/9(月)		8/10(火)		稼働状況	備考
(1) 東横イン旭橋駅前	200室	21 17	94	19 20	93	19 21	91	○	第四波最大実績値: 3/30、142人
(2) リゾネックス那覇	60室	0 7	10	0 10	0	0 0	0	8/10より休止	
(3) 那覇市内ホテル	150室	11 14	70	22 15	77	16 8	85	○	最大実績値: 7/29、100人
<b>中南部 小計</b>	<b>410室</b>	<b>32 38</b>	<b>174</b>	<b>41 45</b>	<b>170</b>	<b>35 29</b>	<b>176</b>		
(4) ビースアイランド名護	60室	11 4	36	2 4	34	2 6	30	○	最大実績値: 8/6、35人
(5) ビースアイランド宮古島	77室	3 7	27	5 3	29	5 4	30	○	第四波最大実績値: 5/27~28、34人
(6) アバホテル石垣島	55室	6 1	37	5 5	37	3 1	39	○	第五波最大実績値: 8/10、39人
<b>県内 合計</b>	<b>602室</b>	<b>52 50</b>	<b>274</b>	<b>53 57</b>	<b>270</b>	<b>45 40</b>	<b>275</b>		最大実績値: 8/2、8/3、310人

※修正報告等により、前日の数字から変わっている場合もあります。

## 2 搬送車両稼働状況

車両	8/4(水)	8/5(木)	8/6(金)	8/7(土)	8/8(日)	8/9(月)	8/10(火)	月ごとの平均搬送件数	
(1) ステップワゴン白	4	6	7	6	5	8	8	1月	6.1 件/日
(2) ステップワゴン黒	7	4	4	5	4	9	8	2月	4.3 件/日
(3) セレナ白(車椅子対応)	3	5	6	4	3	5	3	3月	4.2 件/日
(4) セレナ肌(車椅子対応)	3	3	5	5	5	8	3	4月	10.0 件/日
(5) セレナ白(8人乗り対応)	3	4	3	3	0	2	4	5月	11.4 件/日
(6) ストレッチャー対応車両	1	0	0	0	0	0	0	6月	10.8 件/日
(7) マイクロバス	0	0	0	0	0	0	0	7月	13.2 件/日
	21	22	25	23	17	32	26	最近1週間*	23.7 件/日

# 沖縄県 軽症者等宿泊療養施設（入居人数推移）

令和3年8月10日時点

ガサガサ郡
東横の船橋駅前
那覇市内ホテル
北部（C-SP30）名護
宮古（C-SP1）宮古島
宮古（C-SP2）宮古島
八重山（C-SP4）石垣島

※リゾネックス期間（休止：8/13～）



宿泊療養施設（中部南部）

ガサガサ郡
東横の船橋駅前
那覇市内ホテル



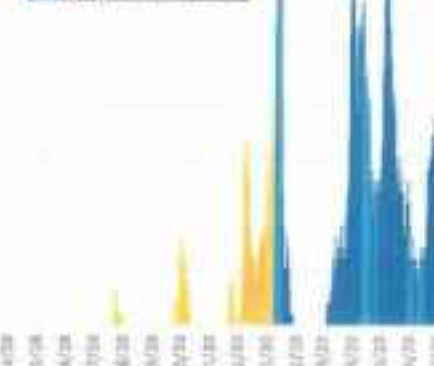
宿泊療養施設（北部圏域）

北部（C-SP30）名護
--------------



宿泊療養施設（宮古圏域）

宮古（C-SP1）宮古島
宮古（C-SP2）宮古島



宿泊療養施設（八重山圏域）

八重山（C-SP4）石垣島
---------------

