

第110回沖縄県新型コロナウイルス感染症対策本部会議

日 時：令和3年7月12日（月）10:30～11:30

場 所：県庁6階第1・2特別会議室

次 第

1 開 会

2 報告事項

- (1) 沖縄県内における新型コロナウイルス感染症患者の発生等について
- (2) 米軍基地内における新型コロナウイルス感染症患者の発生等について
- (3) 沖縄県内及び全国の感染状況について
- (4) 宿泊施設の運用状況について
- (5) 沖縄県人口変動状況について
- (6) クラスターの発生状況について
- (7) 宮古・八重山地域の感染状況について
- (8) 変異株について
- (9) ワクチン対策チーム進捗状況報告について
- (10) PCR 検査事業の状況について
- (11) 空港 PCR 検査プロジェクト・TACO・RICCA 等の状況の運用状況等について
- (12) 緊急事態宣言下の取組状況について
 - 全国からの看護師派遣の状況について
 - 飲食店巡回活動について

3 その他

4 閉 会

沖縄県における新型コロナウイルス感染症陽性者の状況

資料 1

分類

7月11日(日)

12時00分現在

年代	男性	女性	非公表	合計	うち当日分
90歳以上	108	284		392	0
80代	385	478		863	0
70代	634	597	1	1232	1
60代	1179	932	1	2112	3
50代	1423	1132		2555	4
40代	1888	1312	2	3202	9
30代	1933	1408	1	3342	8
20代	2495	2109	1	4605	4
10代	1049	914	1	1964	0
10歳未満	545	498	3	1046	1
年代非公表	2	9	17	28	0
確認中	1	7		8	0
合計	11642	9680	27	21349	30

居住地	うち解除
那覇市	6265 29% 6041
宜野湾市	1433 7% 1396
石垣市	708 3% 699
浦添市	2052 10% 1990
名護市	756 4% 696
糸満市	798 4% 770
沖縄市	1990 9% 1928
豊見城市	953 4% 929
うるま市	1282 6% 1188
宮古島市	925 4% 896
南城市	502 2% 476
※北部保健所管内	228 1% 213
※中部保健所管内	1574 7% 1464
※南部保健所管内	1632 8% 1575
※宮古保健所管内	0 0% 0
※八重山保健所管内	46 0% 41

療養状況	人数
入院中	269
うち重症	11
うち中等症	171
※国基準	うち重症 44
	うち中等症 138
入院・療養等調整中	72
宿泊施設療養中	137
自宅療養中	172
療養中患者計	650
入院勧告解除等	20499
うち解除後再入院	6 ※
うち退院	20493
死亡退院	206
合計	21355
合計(実数)	21349 ※重複例は複数カウントせず

北海道	2 0% 2
秋田県	1 0% 1
宮城県	1 0% 1
茨城県	1 0% 1
群馬県	1 0% 1
埼玉県	9 0% 9
千葉県	9 0% 9
東京都	68 0% 64
神奈川県	10 0% 10
愛知県	11 0% 11
岐阜県	1 0% 1
三重県	1 0% 1
滋賀県	1 0% 1
京都府	4 0% 4
大阪府	20 0% 20
兵庫県	6 0% 6
奈良県	1 0% 1
和歌山県	1 0% 1
岡山県	4 0% 4
香川県	1 0% 1
高知県	1 0% 1
広島県	4 0% 4
福岡県	10 0% 9
熊本県	2 0% 2
鹿児島県	4 0% 4
確認中	31 0% 21
合計	21349 20492

推定感染経路	人数	割合
接触者 ※1	14002	66%
接触判明 ※2	21	0%
米軍関係	1	0%
県外	48	0%
海外	5	0%
飲食店	59	0%
職場	57	0%
調査中	6291	29%
不明	865	4%
合計	21349	

※1: 確定患者との接触者として予め把握されていた例

※2: 陽性確定後、調査を行った結果、確定患者との接触が事後に判明した例

行政検査件数

前日まで	69397件
7月11日	93件
合計	69490件

新規陽性者数

行政検査	5名
保険診療	17名
検査事業	8名
合計	30名

沖縄県における新型コロナウイルス感染症陽性者の状況【7月以降】

分類

7月11日(日)

12時00分現在

年代	男性	女性	非公表	合計	
90歳以上	108	284		392	2%
80代	380	477		857	4%
70代	620	584	1	1205	6%
60代	1164	925	1	2090	10%
50代	1407	1123		2530	12%
40代	1876	1298	2	3176	15%
30代	1926	1401	1	3328	16%
20代	2479	2105	1	4585	22%
10代	1048	913	1	1962	9%
10歳未満	545	498	3	1046	5%
年代非公表	2	9	17	28	0%
確認中	1	7		8	0%
合計	11556	9624	27	21207	

居住地		うち解除
那覇市	6202	29% 5981
宜野湾市	1428	7% 1391
石垣市	704	3% 695
浦添市	2045	10% 1983
名護市	754	4% 694
糸満市	797	4% 769
沖縄市	1974	9% 1913
豊見城市	948	4% 924
うるま市	1279	6% 1185
宮古島市	925	4% 896
南城市	500	2% 475
※北部保健所管内	228	1% 213
※中部保健所管内	1557	7% 1449
※南部保健所管内	1619	8% 1562
※宮古保健所管内	0	0% 0
※八重山保健所管内	46	0% 41

療養状況	人数
入院中	269
うち重症	11
うち中等症	171
※国基準	うち重症 44
	うち中等症 138
入院・療養等調整中	72
宿泊施設療養中	137
自宅療養中	172
療養中患者計	650
入院勧告解除等	20360
うち解除後再入院	2 ※
うち退院	20358
96%	
死亡退院	199
合計	21209
合計(実数)	21207 ※重複例は複数カウントせず

北海道	2	0%	2
秋田県	1	0%	1
宮城県	1	0%	1
茨城県	1	0%	1
群馬県	1	0%	1
埼玉県	9	0%	9
千葉県	9	0%	9
東京都	64	0%	60
神奈川県	10	0%	10
愛知県	11	0%	11
岐阜県	1	0%	1
三重県	1	0%	1
滋賀県	1	0%	1
京都府	4	0%	4
大阪府	20	0%	20
兵庫県	6	0%	6
奈良県	1	0%	1
和歌山県	1	0%	1
岡山県	4	0%	4
香川県	1	0%	1
高知県	1	0%	1
福岡県	10	0%	9
広島県	4	0%	4
熊本県	2	0%	2
鹿児島県	4	0%	4
確認中	31	0%	21
合計	21207		20357

推定感染経路		
接触者	※1	13954 66%
接触判明	※2	5 0%
米軍関係		1 0%
県外		36 0%
海外		0 0%
飲食店		37 0%
職場		50 0%
調査中		6291 30%
不明		833 4%
合計		21207

※1:確定患者との接触者として予め把握されていた例

※2:陽性確定後、調査を行った結果、確定患者との接触が事後に判明した例

行政検査件数(7月以降)	
前日まで	65774件
7月11日	93件
合計	65867件

新規陽性者数	
行政検査	5名
保険診療	17名
検査事業	8名
合計	30名

沖縄県における新型コロナウイルス感染症陽性者の状況

1 陽性者一覧

(欠番128例)

確定陽性者	性別	年齢	発病日	確定日	居住地	職業	推定感染経路
21477	男性	60代	7月10日	7月11日	南城市	確認中	県内確定例の接触者
21476	男性	40代	7月8日	7月11日	名護市	確認中	県内確定例の接触者
21475	男性	40代	7月7日	7月11日	名護市	確認中	県内確定例の接触者
21474	男性	40代	7月7日	7月11日	名護市	確認中	県内確定例の接触者
21473	女性	50代	7月7日	7月11日	名護市	販売業	県内確定例の接触者
21472	男性	10歳未満	7月9日	7月10日	中部保健所管内	確認中	県内確定例の接触者
21471	女性	30代	7月9日	7月10日	中部保健所管内	確認中	県内確定例の接触者
21470	男性	60代	7月8日	7月10日	浦添市	確認中	県内確定例の接触者
21469	女性	20代	7月7日	7月10日	那覇市	無職	県内確定例の接触者
21468	男性	40代	7月7日	7月10日	浦添市	運送業	調査中
21467	女性	30代	7月8日	7月10日	浦添市	会社員	調査中
21466	男性	40代	7月8日	7月10日	宜野湾市	会社員	調査中
21465	男性	40代	7月9日	7月10日	中部保健所管内	サービス業	県内確定例の接触者
21464	女性	50代	7月9日	7月10日	那覇市	サービス業	県内確定例の接触者
21463	男性	50代	7月10日	7月10日	那覇市	サービス業	調査中
21462	男性	20代	7月9日	7月10日	沖縄市	介護従事者	県内確定例の接触者
21461	女性	30代	7月9日	7月10日	南部保健所管内	サービス業	調査中

確定陽性者	性別	年齢	発病日	確定日	居住地	職業	推定感染経路
21460	男性	30代	7月9日	7月10日	那覇市	確認中	調査中
21459	男性	40代	7月7日	7月10日	那覇市	販売員	調査中
21458	男性	50代	7月3日	7月10日	那覇市	サービス業	県内確定例の接触者
21457	女性	30代	7月9日	7月10日	中部保健所管内	確認中	県内確定例の接触者
21456	女性	70代	確認中	7月10日	那覇市	確認中	調査中
21455	女性	20代	7月9日	7月10日	八重山保健所管内	公務員	県内確定例の接触者
21454	男性	60代	7月6日	7月10日	沖縄市	無職	調査中
21453	男性	30代	7月9日	7月10日	南城市	確認中	県内確定例の接触者
21452	男性	30代	7月7日	7月10日	うるま市	飲食業	県内確定例の接触者
21451	女性	30代	7月5日	7月10日	南部保健所管内	確認中	県内確定例の接触者
21450	男性	20代	7月9日	7月9日	宜野湾市	建設業	調査中
21449	男性	40代	7月10日	7月10日	中部保健所管内	接客業	調査中
21448	女性	40代	7月8日	7月10日	糸満市	会社員	県内確定例の接触者
21447	男性	10歳未満	7月9日	7月10日	那覇市	確認中	県内確定例の接触者
21446	男性	10歳未満	7月9日	7月10日	那覇市	確認中	県内確定例の接触者
21445	男性	20代	7月7日	7月9日	那覇市	確認中	県内確定例の接触者
21444	女性	40代	7月8日	7月10日	豊見城市	事務職	県内確定例の接触者
21443	女性	60代	7月6日	7月10日	豊見城市	無職	県内確定例の接触者

在沖米軍基地内における新型コロナウイルス感染症発生状況

(7月10日 12:00 現在)

1 米軍基地内陽性者数

場所	昨日まで	新規陽性者	合計
嘉手納基地	337		337
キャンプマクトリアス	2		2
普天間基地	205		205
キャンプハンセン	480		480
キャンプキンザー	56	2	58
キャンプフォスター	183	1	184
ホワイトビーチ	7		7
キャンプコートニー	64		64
キャンプシュワブ	97		97
トリイ通信施設	25		25
キャンプシールズ	6		6
その他	4		4
不明(確認中含む)	4		4
合計	1470	3	1473
隔離解除(全軍)			1439

2 基地従業員検査状況(濃厚接触者・有症状者)

所属	検査数 (累計)	陽性者 (累計)
嘉手納基地	(72)	(33)
マクトリアス	(1)	
普天間基地	(10)	(4)
キャンプハンセン	(25)	(6)
キャンプキンザー	(22)	(14)
キャンプフォスター	(30)	(21)
キャンプコートニー	(9)	(6)
キャンプシュワブ	(2)	(1)
陸軍貯油施設	(1)	(1)
トリイ通信施設	(6)	(6)
嘉手納弾薬庫地区	(2)	(2)
その他・不明	(15)	(1)
合計	(195)	(95)

3 繁華街店員・基地従業員等無症状者を対象としたPCR検査

場所	検査数	陽性者数
北谷町 (7/12)	130	
金武町 (7/19)	198	
ハンセン・普天間基地 従業員(7/25・26)	983	1
計	1311	1

資料 3

沖縄県新型コロナウイルス感染症対策：警戒レベル判断指標等の状況【令和3年7月11日時点】

判断指標		6/27	6/28	6/29	6/30	7/1	7/2	7/3	7/4	7/5	7/6	7/7	7/8	7/9	7/10	7/11	第1段階 発生早期	第2段階 流行警戒期	第3段階 感染流行期	第4段階 感染まん延期
県内の 医療体制	① 療養者数（入院中・宿泊療養中・自宅療養中・入院等調整中）	1,207	1,107	1,115	1,129	1,037	951	959	925	913	782	768	684	660	668	650	23人以下	54人以下	329人以下	329人超
	② 【確保済】病床占有率（入院中/確保済病床数）	75.0	70.9	71.3	74.2	65.4	61.3	64.5	62.4	61.3	53.1	49.5	49.6	49.1	49.5	52.7	30%以下	45%以下	70%以下	70%超
	③ 【確保済】重症者用病床占有率（重症者(県基準)/確保済重症用病床数）	28.6	37.5	37.5	41.2	43.8	40.0	35.5	33.3	34.5	33.3	34.5	33.3	39.3	40.7	39.3	10%以下	30%以下	60%以下	60%超
県内の 感染状況	④ 新規感染者数（直近1週間合計）	506	498	484	455	456	435	437	410	413	391	382	354	348	336	332	14人以下	37人以下	211人以下	211人超
	⑤ 感染経路不明な症例の割合（直近1週間平均）	40.7	41.0	41.3	40.9	39.7	40.2	41.0	38.0	40.0	41.7	45.0	48.3	51.4	54.8	55.7	30%以下	50%以下	70%以下	70%超
	⑥ 新規PCR検査の陽性率（直近1週間平均）	6.1	6.0	5.5	5.1	5.0	5.1	4.6	4.5	4.2	4.3	3.9	3.7	3.4	3.4		1%以下	3%以下	7%以下	7%超
	⑦ 入院1週間以内の重症化率（直近1週間平均）	0.7	0.8	0.8	0.9	1.0	1.1	1.1	1.2	1.2	1.2	1.2	1.2	1.3	1.4	1.4	10%以下	15%以下	20%以下	20%超
参考指標	① 【確保済】重症者用病床占有率（重症者(国基準)/重症者用病床数(国基準)）	68.1	67.0	66.7	66.7	66.7	67.5	64.4	61.6	60.3	62.2	60.5	62.5	61.0	61.4	63.8	フェーズⅠ	フェーズⅡ	フェーズⅢ	フェーズⅣ
国指標 (病床率 関係)	① 病床占有率（入院中/確保病床数）	69.2	62.2	62.1	62.4	55.0	50.2	50.8	48.1	48.2	41.7	39.6	38.8	36.6	36.7	37.7	未設定	未設定	20%以上	50%以上
	② 重症者用病床占有率（重症者(国基準)/重症者用確保病床数）	110.3	105.2	100.0	100.0	93.1	89.7	81.0	77.6	81.0	79.3	79.3	86.2	81.0	74.1	75.9	未設定	未設定	20%以上	50%以上
	新 入院率(入院中/療養者数)	41.0	40.2	39.8	39.5	37.8	37.6	37.7	37.1	37.7	38.0	36.7	40.5	39.5	39.2	41.4	未設定	未設定	40%以下	25%以下
関係数値	項目名	6/27	6/28	6/29	6/30	7/1	7/2	7/3	7/4	7/5	7/6	7/7	7/8	7/9	7/10	7/11				
	① 【確保済】医療機関病床数	660	628	623	601	599	584	561	550	561	559	570	558	532	529	510				
	② うち【確保済】(県基準)重症者用病床数	28	32	32	34	32	30	31	30	29	30	29	30	28	27	28				
	③ うち【確保済】(国基準)重症者用病床数	94	91	87	87	81	77	73	73	78	74	76	80	77	70	69				
	④ 即応病床(計画)数	541	541	541	541	541	541	541	541	541	541	541	541	541	541	541				
	⑤ うち重症者用即応病床(計画)数	63	63	63	63	63	63	63	63	63	63	63	63	63	63	63				
	⑥ 確保病床数	715	715	715	715	713	713	713	713	713	713	713	713	713	713	713				
	⑦ うち重症者用確保病床数	58	58	58	58	58	58	58	58	58	58	58	58	58	58	58				
	⑧ 宿泊施設病床数	563	563	563	563	563	563	563	563	563	563	563	563	563	563	563				
	⑨ 新規感染者数	61	25	84	67	63	61	76	34	28	62	58	35	55	64	30				
⑩ 感染経路不明者数	33	8	33	20	22	27	36	10	17	31	29	21	35	41	11					
療養者数	⑪ 入院中	495	445	444	446	392	358	362	343	344	297	282	277	261	262	269				
	うち(県基準)重症者数	8	12	12	14	14	12	11	10	10	10	10	10	11	11	11				
	うち(県基準)中等症者数	319	289	278	260	249	243	214	200	200	201	196	200	176	162	171				
	うち(国基準)重症者数	64	61	58	58	54	52	47	45	47	46	46	50	47	43	44				
	うち(国基準)中等症者数	263	240	232	216	209	203	178	165	163	165	160	160	140	130	138				
	⑫ 入院等調整中	190	179	194	177	161	143	153	131	131	118	108	76	81	95	72				
	⑬ 宿泊施設療養中	150	153	153	163	164	144	147	147	143	126	127	114	121	132	137				
	⑭ 自宅療養中	372	330	324	343	320	306	297	304	295	241	251	217	197	179	172				
	⑮ 療養者数 合計(⑪+⑫+⑬+⑭)	1207	1107	1115	1129	1037	951	959	925	913	782	768	684	660	668	650				

国と沖縄県の感染警戒レベル判断指標の比較

国は8月7日付け事務連絡「今後の感染状況の変化に対応した対策の実施に関する指標及び目安について」で、指標及び目安を提示したが、これらの指標はあくまで目安であり、一つひとつの指標をもって機械的に判断するのではなく、総合的に判断して、感染状況に応じて積極的かつ機動的に対策を講じることとされている。

沖縄県判断指標			国判断指標			備考	
1	療養者数	650人 第4段階	1	療養者数	44.56人 ステージⅣ相当	○ステージⅢ 20人(292人)以上 ○ステージⅣ 30人(438人)以上	
2	現時点:病床占有率	①実際に確保済みの病床数 52.7%	2	病床占有率	②確保病床数 37.7%	○各項目の定義 ①実際に確保済みの病床:各医療機関に確認し、本日時点の病床確保数 ②確保病床数:空床にしておく、あるいはすぐさまその病床で療養している患者を転床させる等により、コロナ患者の発生・受入れ要請があれば、即時患者受入れを行うことについて医療機関と調整している病床数 ○ステージⅢ ②確保病床使用率1/5以上 ○ステージⅣ ②確保病床使用率1/2以上	
		269 / 510			269 / 713		
3	現時点:重症者用病床占有率	①実際に確保済みの病床数 39.3%	3	重症者用病床占有率 (重症者(国基準)/確保済重症者用病床数(国基準))	②確保病床数 63.8%	ステージⅣ相当	
		11 / 28			44 / 69		
4	新規感染者数	332人 第4段階	4	新規感染者数	22.76人 ステージⅢ相当	○ステージⅢ 15人(219人)以上 ○ステージⅣ 25人(365人)以上	
5	感染経路不明な症例の割合	55.7% 第3段階	5	感染経路不明割合	55.7% ステージⅢ相当	○ステージⅢ・Ⅳ 50%以上	
6	新規PCR検査の陽性率	3.4% 第3段階	6	PCR陽性率	3.4% ステージⅠ or Ⅱ相当	○ステージⅢ 5%以上 ○ステージⅣ 10%以上	
7	入院1週間以内の重症化率	1.4% 第1段階	7	入院率	41.4% ステージⅠ or Ⅱ相当	○ステージⅢ 40%以下 ○ステージⅣ 25%以下	
※ステージⅠ又はステージⅡに相当する数値は示されていない			参考 直近1週間と先週との比較	今週	先週	ステージⅠ or Ⅱ相当	○ステージⅢ・Ⅳ 先週より増加
				332人	410人		

①非コロナ病床：利用率一覧表

1. ICU

No.	地域名	6/27	6/28	6/29	6/30	7/1	7/2	7/3	7/4	7/5	7/6	7/7	7/8	7/9	7/10	7/11
①	北部	50.0%	50.0%	50.0%	50.0%	50.0%	50.0%	50.0%	50.0%	50.0%	50.0%	50.0%	50.0%	50.0%	50.0%	50.0%
②	中部	61.3%	58.3%	61.1%	65.7%	71.4%	65.7%	62.9%	68.6%	74.3%	65.7%	80.0%	62.9%	68.6%	68.6%	80.0%
③	南部	88.9%	79.6%	83.3%	87.0%	87.0%	88.9%	88.9%	88.9%	88.9%	90.7%	87.0%	87.0%	87.0%	87.0%	87.0%
④	那覇	82.1%	85.7%	85.7%	100.0%	96.4%	89.3%	96.4%	92.9%	92.9%	85.7%	82.1%	85.7%	85.7%	71.4%	67.9%
⑤	本島計	79.1%	74.2%	76.7%	83.2%	84.0%	81.5%	82.4%	83.2%	84.9%	81.5%	83.2%	79.0%	80.7%	77.3%	79.8%
⑥	久米島	-	-	-	-	-	-	-	-	-	-	-	-	-	-	-
⑦	宮古	75.0%	75.0%	100.0%	100.0%	0.0%	33.3%	33.3%	33.3%	66.7%	66.7%	66.7%	100.0%	100.0%	100.0%	100.0%
⑧	八重山	-	-	-	-	-	-	-	-	-	-	-	-	-	-	-
⑨	離島計	75.0%	75.0%	100.0%	100.0%	0.0%	33.3%	33.3%	33.3%	66.7%	66.7%	66.7%	100.0%	100.0%	100.0%	100.0%
⑩	総合計	79.0%	74.2%	77.4%	83.7%	82.0%	80.3%	81.1%	82.0%	84.4%	81.1%	82.8%	79.5%	81.1%	77.9%	80.3%

2. HCU

①	北部	80.0%	80.0%	80.0%	80.0%	80.0%	90.0%	90.0%	90.0%	90.0%	90.0%	90.0%	90.0%	90.0%	90.0%	90.0%
②	中部	63.3%	62.5%	65.6%	62.5%	62.5%	65.6%	68.8%	59.4%	71.9%	71.9%	71.9%	87.5%	81.3%	81.3%	65.6%
③	南部	79.3%	65.5%	82.8%	75.9%	79.3%	82.8%	82.8%	82.8%	69.0%	79.3%	72.4%	72.4%	79.3%	82.8%	82.8%
④	那覇	81.3%	81.3%	87.5%	93.8%	81.3%	100.0%	100.0%	100.0%	100.0%	100.0%	100.0%	93.8%	100.0%	75.0%	81.3%
⑤	本島計	74.1%	69.0%	77.0%	74.7%	73.6%	80.5%	81.6%	78.2%	78.2%	81.6%	79.3%	83.9%	85.1%	81.6%	77.0%
⑥	久米島	-	-	-	-	-	-	-	-	-	-	-	-	-	-	-
⑦	宮古	100.0%	100.0%	100.0%	100.0%	100.0%	100.0%	100.0%	100.0%	100.0%	100.0%	100.0%	100.0%	100.0%	25.0%	50.0%
⑧	八重山	100.0%	100.0%	100.0%	0.0%	0.0%	0.0%	0.0%	0.0%	0.0%	0.0%	100.0%	100.0%	100.0%	100.0%	100.0%
⑨	離島計	100.0%	100.0%	100.0%	0.0%	50.0%	50.0%	50.0%	50.0%	50.0%	50.0%	100.0%	100.0%	100.0%	50.0%	66.7%
⑩	総合計	74.7%	69.7%	77.5%	73.0%	72.5%	79.1%	80.2%	76.9%	76.9%	80.2%	80.2%	84.9%	86.0%	79.6%	76.3%

3. 一般病床

①	北部	80.7%	80.7%	84.0%	84.0%	83.8%	82.4%	82.1%	80.7%	83.8%	86.3%	87.1%	87.7%	83.8%	82.4%	82.1%
②	中部	95.7%	93.0%	94.0%	93.9%	91.0%	91.0%	91.6%	92.0%	91.1%	96.2%	95.6%	99.3%	97.9%	97.7%	96.1%
③	南部	95.1%	94.0%	94.1%	93.3%	92.9%	92.6%	92.8%	92.8%	92.8%	93.0%	93.8%	93.8%	93.3%	93.2%	93.2%
④	那覇	92.7%	94.5%	96.0%	95.6%	97.4%	96.4%	98.2%	97.5%	98.1%	97.5%	96.1%	96.3%	97.0%	93.6%	93.4%
⑤	本島計	93.6%	92.7%	93.6%	93.2%	92.4%	92.0%	92.6%	92.5%	92.6%	94.4%	94.3%	95.5%	94.7%	93.8%	93.2%
⑥	久米島	100.0%	100.0%	100.0%	100.0%	100.0%	100.0%	100.0%	100.0%	100.0%	100.0%	100.0%	100.0%	100.0%	100.0%	100.0%
⑦	宮古	96.2%	96.2%	94.6%	94.6%	93.6%	96.6%	97.1%	94.6%	95.1%	93.1%	92.2%	92.2%	92.2%	92.6%	94.6%
⑧	八重山	85.7%	88.2%	74.5%	76.1%	75.5%	71.3%	71.3%	71.3%	71.3%	83.0%	83.0%	89.4%	89.4%	89.4%	89.4%
⑨	離島計	91.7%	92.8%	85.0%	85.8%	85.5%	85.0%	85.3%	84.0%	84.3%	88.7%	88.2%	91.2%	91.2%	91.4%	92.4%
⑩	総合計	93.4%	92.7%	92.9%	92.5%	91.8%	91.4%	92.0%	91.7%	91.8%	93.9%	93.7%	95.1%	94.4%	93.6%	93.2%

②非コロナ病床：利用数一覧表

1. ICU

No	地域名	7/3			7/4			7/5			7/6			7/7			7/8			7/9			7/10			7/11		
		病床数	利用数	残数	病床数	利用数	残数	病床数	利用数	残数	病床数	利用数	残数	病床数	利用数	残数	病床数	利用数	残数	病床数	利用数	残数	病床数	利用数	残数	病床数	利用数	残数
①	北部	2	1	1	2	1	1	2	1	1	2	1	1	2	1	1	2	1	1	2	1	1	2	1	1	2	1	1
②	中部	35	22	13	35	24	11	35	26	9	35	23	12	35	28	7	35	22	13	35	24	11	35	24	11	35	28	7
③	南部	54	48	6	54	48	6	54	48	6	54	49	5	54	47	7	54	47	7	54	47	7	54	47	7	54	47	7
④	那覇	28	27	1	28	26	2	28	26	2	28	24	4	28	23	5	28	24	4	28	24	4	28	20	8	28	19	9
⑤	本島計	119	98	21	119	99	20	119	101	18	119	97	22	119	99	20	119	94	25	119	96	23	119	92	27	119	95	24
⑥	久米島	0	0	0	0	0	0	0	0	0	0	0	0	0	0	0	0	0	0	0	0	0	0	0	0	0	0	0
⑦	宮古	3	1	2	3	1	2	3	2	1	3	2	1	3	2	1	3	3	0	3	3	0	3	3	0	3	3	0
⑧	八重山	0	0	0	0	0	0	0	0	0	0	0	0	0	0	0	0	0	0	0	0	0	0	0	0	0	0	0
⑨	離島計	3	1	2	3	1	2	3	2	1	3	2	1	3	2	1	3	3	0	3	3	0	3	3	0	3	3	0
⑩	総合計	122	99	23	122	100	22	122	103	19	122	99	23	122	101	21	122	97	25	122	99	23	122	95	27	122	98	24

2. HCU

①	北部	10	9	1	10	9	1	10	9	1	10	9	1	10	9	1	10	9	1	10	9	1	10	9	1	10	9	1
②	中部	32	22	10	32	19	13	32	23	9	32	23	9	32	23	9	32	28	4	32	26	6	32	26	6	32	21	11
③	南部	29	24	5	29	24	5	29	20	9	29	23	6	29	21	8	29	21	8	29	23	6	29	24	5	29	24	5
④	那覇	16	16	0	16	16	0	16	16	0	16	16	0	16	16	0	16	15	1	16	16	0	16	12	4	16	13	3
⑤	本島計	87	71	16	87	68	19	87	68	19	87	71	16	87	69	18	87	73	14	87	74	13	87	71	16	87	67	20
⑥	久米島	0	0	0	0	0	0	0	0	0	0	0	0	0	0	0	0	0	0	0	0	0	0	0	0	0	0	0
⑦	宮古	2	2	0	2	2	0	2	2	0	2	2	0	2	2	0	4	4	0	4	4	0	4	1	3	4	2	2
⑧	八重山	2	0	2	2	0	2	2	0	2	2	0	2	2	0	2	2	0	2	2	0	2	2	0	2	2	0	0
⑨	離島計	4	2	2	4	2	2	4	2	2	4	2	2	4	4	0	6	6	0	6	6	0	6	3	3	6	4	2
⑩	総合計	91	73	18	91	70	21	91	70	21	91	73	18	91	73	18	93	79	14	93	80	13	93	74	19	93	71	22

3. 一般病床

①	北部	357	293	64	357	288	69	357	299	58	357	308	49	357	311	46	357	313	44	357	299	58	357	294	63	357	293	64
②	中部	1,340	1,228	112	1,355	1,246	109	1,353	1,232	121	1,353	1,302	51	1,353	1,293	60	1,345	1,335	10	1,365	1,336	29	1,365	1,333	32	1,365	1,312	53
③	南部	1,681	1,560	121	1,681	1,560	121	1,681	1,560	121	1,681	1,564	117	1,681	1,576	105	1,681	1,576	105	1,681	1,569	112	1,681	1,566	115	1,681	1,566	115
④	那覇	854	839	15	854	833	21	854	838	16	854	833	21	854	821	33	854	822	32	854	828	26	854	799	55	854	798	56
⑤	本島計	4,232	3,920	312	4,247	3,927	320	4,245	3,929	316	4,245	4,007	238	4,245	4,001	244	4,237	4,046	191	4,257	4,032	225	4,257	3,992	265	4,257	3,969	288
⑥	久米島	15	15	0	15	15	0	15	15	0	15	15	0	15	15	0	15	15	0	15	15	0	15	15	0	15	15	0
⑦	宮古	204	198	6	204	193	11	204	194	10	204	190	14	204	188	16	204	188	16	204	188	16	204	189	15	204	193	11
⑧	八重山	188	134	54	188	134	54	188	134	54	188	156	32	188	156	32	188	168	20	188	168	20	188	168	20	188	168	20
⑨	離島計	407	347	60	407	342	65	407	343	64	407	361	46	407	359	48	407	371	36	407	371	36	407	372	35	407	376	31
⑩	総合計	4,639	4,267	372	4,654	4,269	385	4,652	4,272	380	4,652	4,368	284	4,652	4,360	292	4,644	4,417	227	4,664	4,403	261	4,664	4,364	300	4,664	4,345	319

全国の「直近1週間の人口10万人当たり新規感染者数」(沖縄県独自調査)

都道府県名	人口	7月4日	7月5日	7月6日	7月7日	7月8日	7月9日	7月10日	1週間計	(先週同 曜日比)	人口10万人当 たりの新規感 染者数	順位
北海道	5,244,153	39	29	34	67	62	50	64	345	34	6.58	9位
青森県	1,230,715	2	1	5	5	7	0	0	20	-7	1.63	
岩手県	1,212,201	6	17	7	9	8	12	8	67	-6	5.53	
宮城県	2,292,690	12	4	15	16	25	25	26	123	14	5.36	
秋田県	952,005	3	1	7	3	11	2	4	31	-3	3.26	
山形県	1,064,954	1	0	0	2	2	12	13	30	8	2.82	
福島県	1,825,055	19	12	11	27	17	21	24	131	8	7.18	7位
茨城県	2,854,131	30	12	17	24	26	35	37	181	9	6.34	
栃木県	1,932,091	11	14	25	14	19	17	20	120	-8	6.21	
群馬県	1,926,370	3	2	1	6	6	5	14	37	8	1.92	
埼玉県	7,343,453	124	76	137	157	155	150	147	946	31	12.88	5位
千葉県	6,281,394	141	112	138	139	200	180	204	1,114	47	17.73	4位
東京都	13,971,109	518	342	593	920	896	822	950	5,041	234	36.08	1位
神奈川県	9,216,009	226	180	198	250	322	355	310	1,841	56	19.98	3位
新潟県	2,199,746	9	4	7	14	9	6	12	61	6	2.77	
富山県	1,034,670	0	3	4	2	5	1	1	16	1	1.55	
石川県	1,133,753	5	11	7	9	13	14	15	74	7	6.53	10位
福井県	762,679	3	4	4	6	6	4	22	49	13	6.42	
山梨県	806,210	0	1	10	4	5	9	3	32	-8	3.97	
長野県	2,034,971	0	2	4	4	5	3	2	20	0	0.98	
岐阜県	1,975,397	8	2	3	4	4	4	5	30	1	1.52	
静岡県	3,618,972	13	13	24	33	34	43	37	197	19	5.44	
愛知県	7,545,268	64	21	52	85	49	66	64	401	19	5.31	
三重県	1,768,632	4	2	5	10	10	15	7	53	0	3.00	
滋賀県	1,412,415	4	0	9	8	11	8	14	54	10	3.82	
京都府	2,568,427	18	6	20	24	19	34	24	145	5	5.65	
大阪府	8,817,372	88	78	136	151	125	143	200	921	52	10.45	6位
兵庫県	5,438,891	27	13	34	36	50	38	45	243	23	4.47	
奈良県	1,322,970	5	3	12	9	13	20	22	84	11	6.35	
和歌山県	914,055	0	0	0	4	3	3	1	11	-2	1.20	
鳥取県	551,402	3	2	0	1	0	0	0	6	-4	1.09	
島根県	666,941	0	0	1	1	1	4	1	8	1	1.20	
岡山県	1,882,356	1	0	3	4	2	4	4	18	4	0.96	
広島県	2,794,862	7	5	7	6	9	10	5	49	-2	1.75	
山口県	1,341,506	2	1	2	1	6	2	2	16	-3	1.19	
徳島県	721,721	0	0	1	0	0	2	1	4	0	0.55	
香川県	949,357	1	0	4	0	2	6	2	15	1	1.58	
愛媛県	1,326,487	0	0	0	0	0	0	1	1	1	0.08	
高知県	689,795	7	1	7	9	9	4	9	46	6	6.67	8位
福岡県	5,108,038	28	16	43	43	41	60	54	285	18	5.58	
佐賀県	808,821	0	0	2	2	1	0	0	5	-2	0.62	
長崎県	1,310,660	4	1	0	2	4	2	4	17	-3	1.30	
熊本県	1,735,901	3	1	0	2	0	1	4	11	2	0.63	
大分県	1,124,983	0	0	1	1	5	3	0	10	-2	0.89	
宮崎県	1,063,324	0	0	1	2	3	0	1	7	-1	0.66	
鹿児島県	1,589,416	3	1	7	6	4	11	4	36	-2	2.26	
沖縄県	1,458,839	34	28	62	58	35	55	64	336	-12	23.03	2位
計	125,825,167	1476	1021	1660	2180	2239	2261	2451	13,288	584	10.56	
米軍在沖		4	2	3	1	1	4	3	18	3		

・「直近1週間の人口10万人当たり新規感染者数」

2.5~

15~

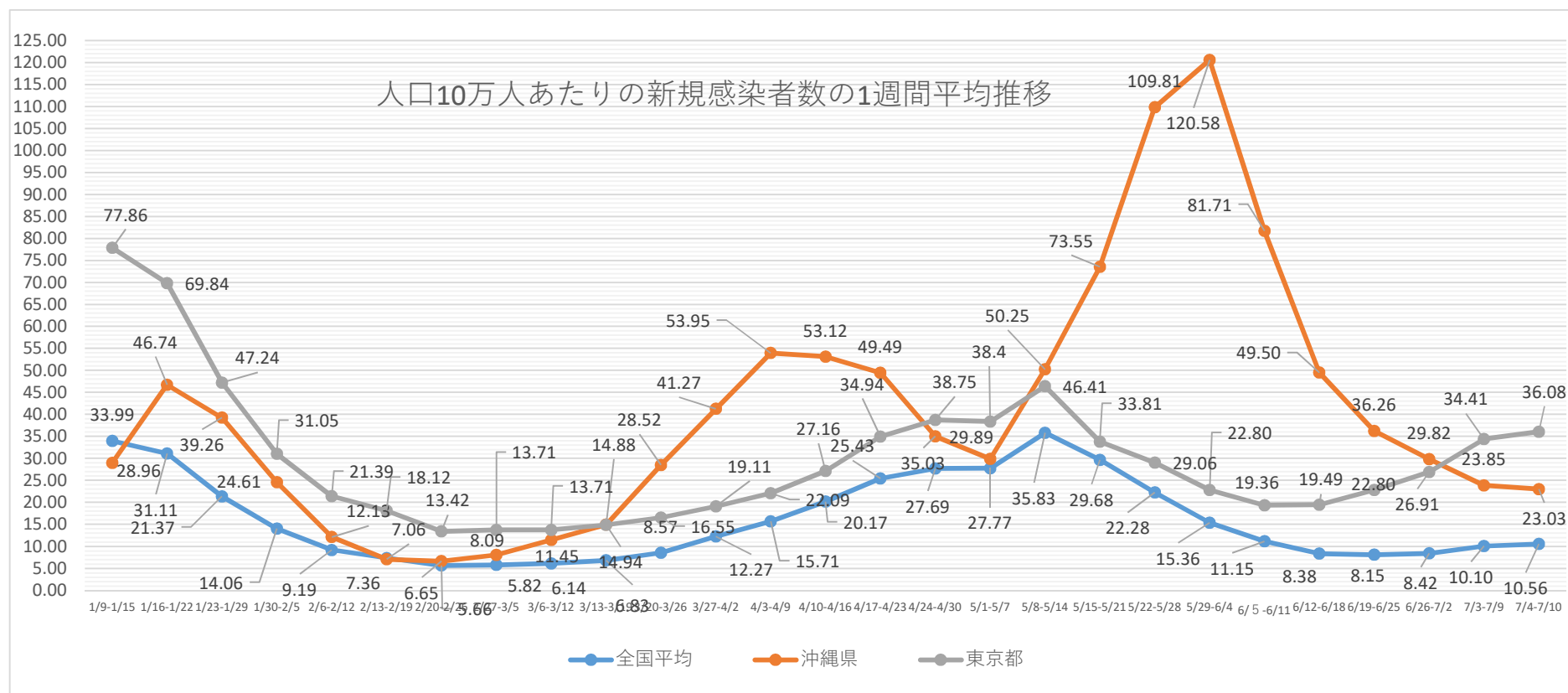
25~

※人口は各都道府県発表の人口推計による(11/10時点での最新のもの)。北海道は発表がないので住民基本台帳人口より。

※各都道府県の新規感染者数は沖縄県の独自調査による(速報値なのでさかのぼっての修正があります。)

	1/9-1/15	1/16-1/22	1/23-1/29	1/30-2/5	2/6-2/12	2/13-2/19	2/20-2/26	2/27-3/5	3/6-3/12	3/13-3/19	3/20-3/26	3/27-4/2	4/3-4/9	4/10-4/16	4/17-4/23	4/24-4/30	5/1-5/7	5/8-5/14	5/15-5/21	5/22-5/28	5/29-6/4	6/5-6/11	6/12-6/18	6/19-6/25	6/26-7/2	7/3-7/9	7/4-7/10
全国平均	33.99	31.11	21.37	14.06	9.19	7.36	5.66	5.82	6.14	6.83	8.57	12.27	15.71	20.17	25.43	27.69	27.77	35.83	29.68	22.28	15.36	11.15	8.38	8.15	8.42	10.10	10.56
沖縄県	28.96	46.74	39.26	24.61	12.13	7.06	6.65	8.09	11.45	14.94	28.52	41.27	53.95	53.12	49.49	35.03	29.89	50.25	73.55	109.81	120.58	81.71	49.50	36.26	29.82	23.85	23.03
東京都	77.86	69.84	47.24	31.05	21.39	18.12	13.42	13.71	13.71	14.88	16.55	19.11	22.09	27.16	34.94	38.75	38.4	46.41	33.81	29.06	22.80	19.36	19.49	22.80	26.91	34.41	36.08
北海道	22.63	17.87	15.22	13.31	8.94	6.01	5.84	6.06	8.5	9.02	8.01	8.1	9.29	11.04	15.75	22.31	30.55	68.13	75.78	69.26	39.72	23.49	11.54	5.7	4.35	5.93	6.58
大阪府	42.28	39.75	30.18	18.16	10.62	8.17	6.09	5.82	6.6	9.2	15.23	36.09	56.54	78.56	88.73	88.19	73.38	64.93	41.84	24.42	15.2	11.52	7.61	8.25	7.53	9.86	10.45

※全国等の数値は、報道資料等から総括情報部が独自に集計した数値になります。



※10/3~11/5まで34日間、4/2~4/5まで4日間、5/22~7/3まで43日間 新規感染者数の10万人あたり割合で全国ワースト（7/4~2位）

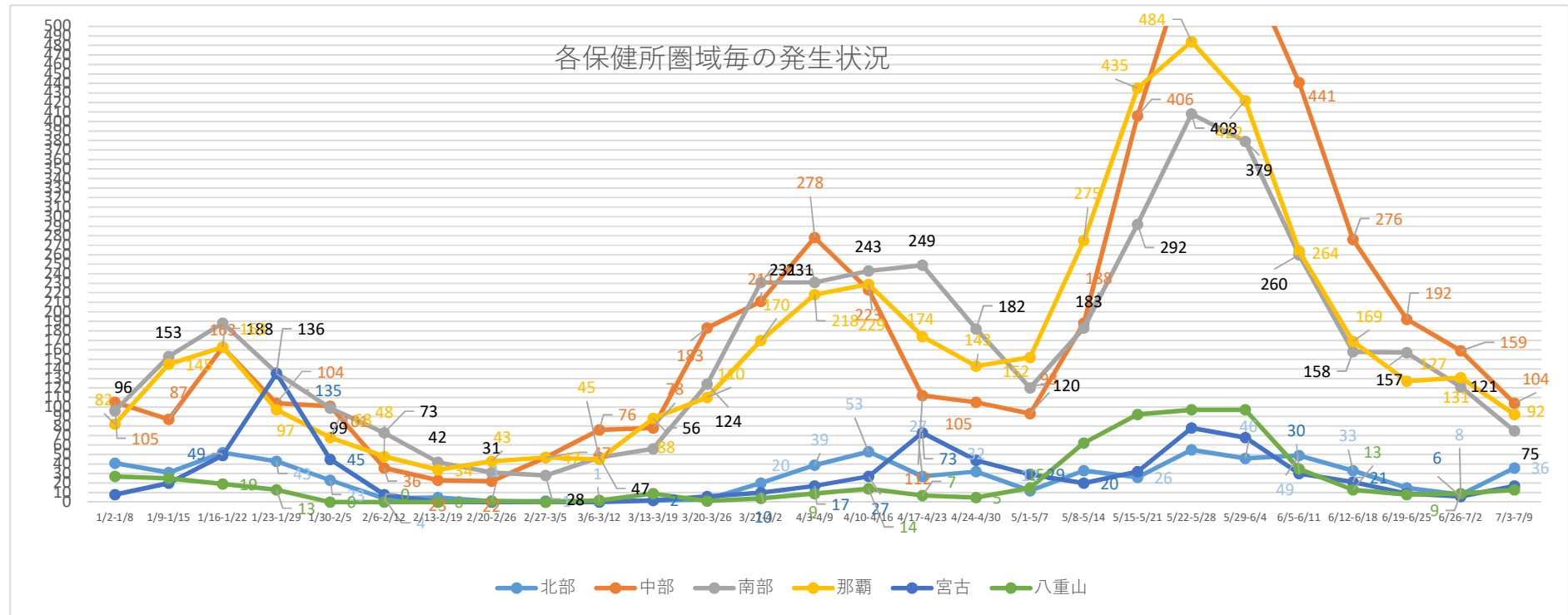
※8/1-9/7まで38日間前回ワースト※10/24~12/10累計感染者数の10万人あたり全国ワースト 6/3~ワースト1位（7/8 沖縄1455、東京1281）

各市及び各保健所管内の1週間毎の感染者新規発生状況

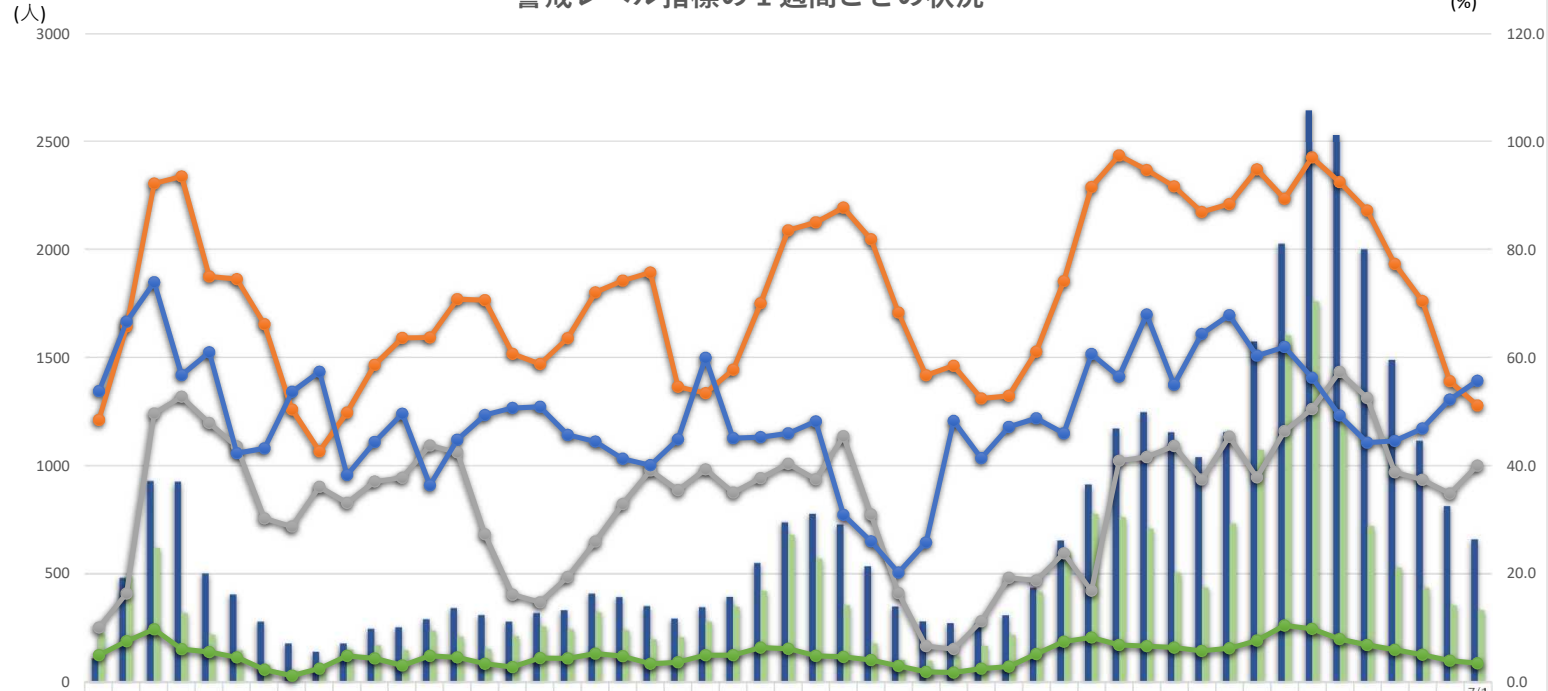
	1/2- 1/8	1/9- 1/15	1/16- 1/22	1/23- 1/29	1/30- 2/5	2/6- 2/12	2/13- 2/19	2/20- 2/26	2/27- 3/5	3/6- 3/12	3/13- 3/19	3/20- 3/26	3/27- 4/2	4/3-4/9	4/10- 4/16	4/17- 4/23	4/24- 4/30	5/1- 5/7	5/8- 5/14	5/15- 5/21	5/22- 5/28	5/29- 6/4	6/5- 6/11	6/12- 6/18	6/19- 6/25	6/26- 7/2	7/3- 7/9	
名護市	35	28	50	38	21	4	5	1	0	1	2	2	19	29	38	13	19	5	25	24	51	44	41	23	11	6	33	
北部保健所管内	6	3	2	5	2	0	0	0	1	0	0	1	1	10	15	14	13	7	8	2	4	2	8	10	4	2	3	
宜野湾市	18	27	28	17	16	2	3	10	12	20	32	66	63	53	72	24	21	17	48	109	138	121	81	59	39	30	21	
沖縄市	38	24	42	30	31	12	4	1	22	20	16	46	55	95	73	42	32	21	38	120	239	199	176	91	42	29	17	
うるま市	15	20	64	31	35	15	12	7	5	20	8	20	31	48	20	17	25	38	39	91	106	125	106	74	51	49	15	
中部保健所管内	34	16	29	26	19	7	4	4	8	16	22	51	62	82	58	29	27	17	63	86	102	124	78	52	60	51	51	
那覇市	82	145	163	97	68	48	34	43	47	45	88	110	170	218	229	174	143	152	275	435	484	422	264	169	127	131	92	
浦添市	23	55	58	45	54	28	19	18	12	18	34	49	86	73	88	56	38	24	48	96	164	167	99	70	66	35	23	
豊見城市	16	10	29	37	23	9	6	2	5	8	6	13	40	38	32	44	32	22	36	53	66	64	50	13	14	12	7	
糸満市	11	31	51	25	5	2	11	2	4	11	4	21	36	22	26	35	27	11	17	44	52	28	27	26	17	16	15	
南城市	16	14	20	10	3	1	0	2	1	3	3	10	12	17	26	29	13	11	22	27	23	23	19	19	17	13	6	
南部保健所管内	30	43	30	19	14	33	6	7	6	7	9	31	57	81	71	85	72	52	60	72	103	97	65	30	43	45	24	
宮古島市	8	20	49	135	45	8	0	0	0	0	2	6	10	17	27	73	44	29	20	32	78	68	30	21	9	6	17	
宮古保健所管内	0	0	0	0	0	0	0	0	0	0	0	0	0	0	0	0	0	0	0	0	0	0	0	0	0	0	0	0
石垣市	27	25	19	13	0	0	0	1	0	2	9	1	4	9	14	6	5	15	60	90	88	97	35	13	7	9	9	
八重山保健所管内	0	0	0	0	0	0	0	0	0	0	0	0	0	0	0	1	0	0	2	2	9	0	0	0	1	0	4	
県外	20	5	6	4	2	2	1	4	2	2	6	2	3	2	7	6	6	7	11	12	3	6	1	1	0	1	2	
	379	466	640	532	338	171	105	102	125	173	241	429	649	794	796	648	517	428	772	1295	1710	1587	1080	671	508	435	339	

各保健所管内の圏域毎の状況

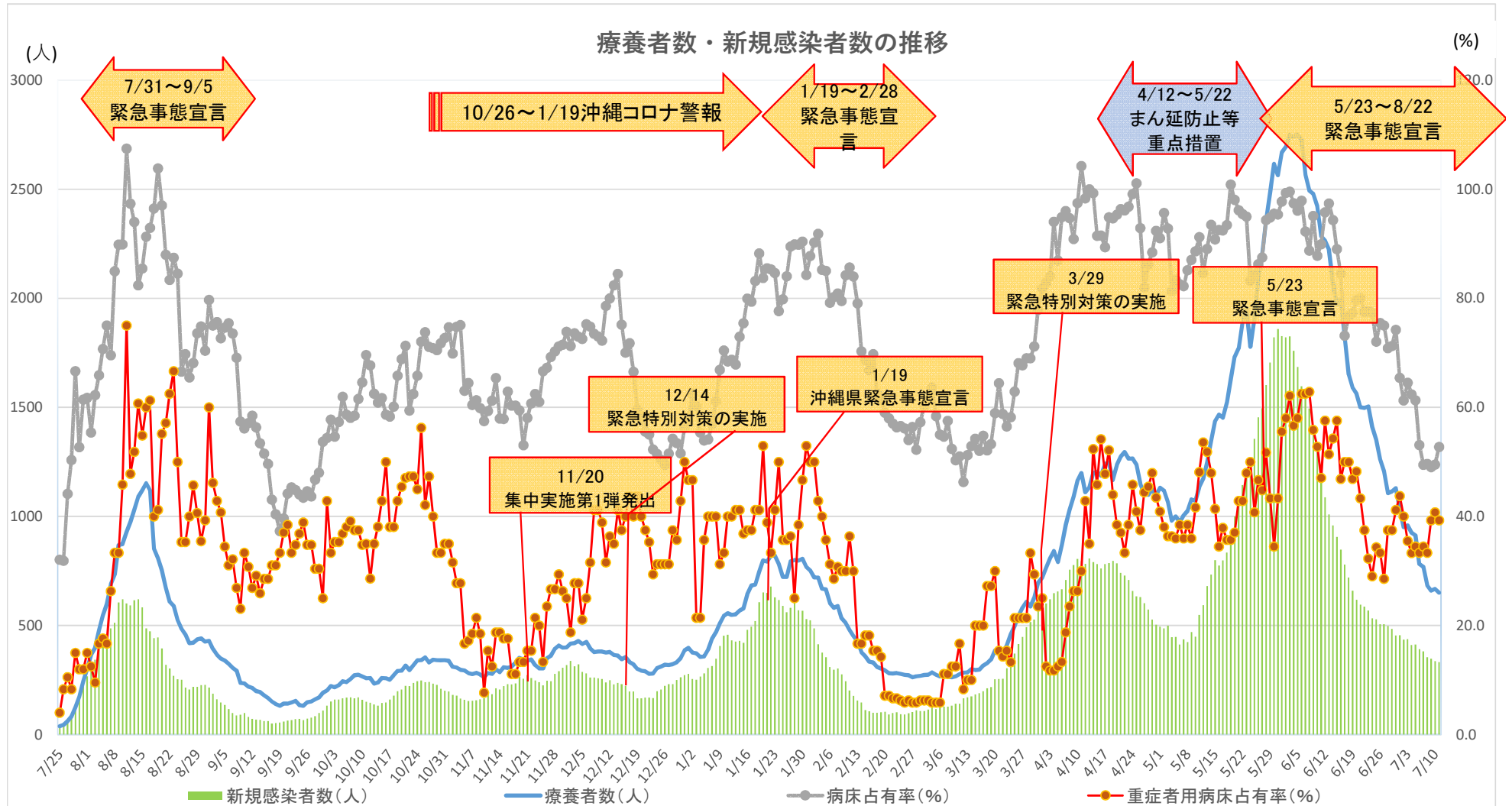
	1/2-1/8	1/9-1/15	1/16-1/22	1/23-1/29	1/30-2/5	2/6-2/12	2/13-2/19	2/20-2/26	2/27-3/5	3/6-3/12	3/13-3/19	3/20-3/26	3/27-4/2	4/3-4/9	4/10-4/16	4/17-4/23	4/24-4/30	5/1-5/7	5/8-5/14	5/15-5/21	5/22-5/28	5/29-6/4	6/5-6/11	6/12-6/18	6/19-6/25	6/26-7/2	7/3-7/9
北部	41	31	52	43	23	4	5	1	1	1	2	3	20	39	53	27	32	12	33	26	55	46	49	33	15	8	36
中部	105	87	163	104	101	36	23	22	47	76	78	183	211	278	223	112	105	93	188	406	585	569	441	276	192	159	104
南部	96	153	188	136	99	73	42	31	28	47	56	124	231	231	243	249	182	120	183	292	408	379	260	158	157	121	75
那覇	82	145	163	97	68	48	34	43	47	45	88	110	170	218	229	174	143	152	275	435	484	422	264	169	127	131	92
宮古	8	20	49	135	45	8	0	0	0	0	2	6	10	17	27	73	44	29	20	32	78	68	30	21	9	6	17
八重山	27	25	19	13	0	0	0	1	0	2	9	1	4	9	14	7	5	15	62	92	97	97	35	13	8	9	13



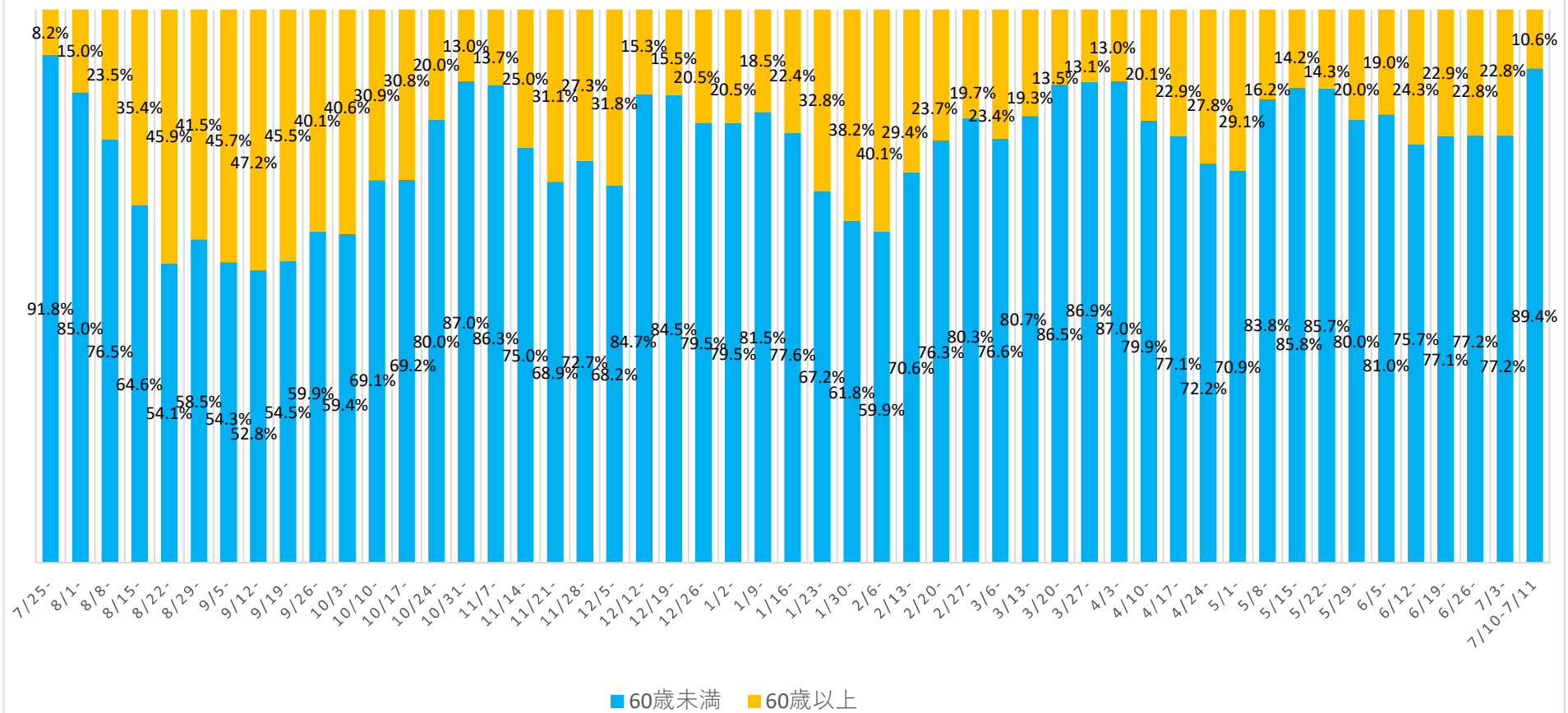
警戒レベル指標の1週間ごとの状況



療養者数	110	482	929	926	501	406	279	178	141	178	247	253	291	341	310	280	320	331	409	393	351	294	346	394	551	739	777	729	536	349	280	272	270	309	436	655	913	117	1124	71154	1039	1154	1573	2026	2646	2532	2000	1488	1115	813	659
新規感染者数	223	487	620	319	219	147	81	53	66	152	170	147	237	210	154	212	256	244	322	239	197	207	278	348	421	679	570	354	177	102	97	117	167	218	415	601	777	761	709	504	436	733	1073	1602	1759	192	720	529	435	354	332
病床占有率	48.5	65.8	92.3	93.6	75.1	74.6	66.2	50.4	42.7	49.9	58.7	63.7	63.8	70.9	70.7	60.7	58.8	63.6	72.1	74.3	75.8	54.7	53.4	57.8	70.1	83.6	85.1	87.8	82.0	68.4	56.7	58.5	52.5	53.0	61.1	74.2	91.6	97.5	94.8	91.7	87.0	88.5	94.9	89.4	97.1	92.6	87.3	77.4	70.5	55.6	51.1
重症者用病床占有率	10.0	16.3	49.7	52.8	47.9	43.6	30.3	28.7	36.1	33.1	37.1	37.8	43.8	42.5	27.3	16.1	14.7	19.4	26.0	32.9	39.1	35.5	39.3	35.0	37.4	40.4	37.5	45.5	31.0	16.4	6.6	6.0	11.2	19.2	18.7	23.8	16.9	40.9	41.6	43.7	37.5	45.4	37.9	46.4	50.5	57.4	52.5	38.8	37.4	34.8	40.0
感染経路不明割合	53.8	66.7	74.0	56.8	61.0	42.3	43.2	53.7	57.4	38.3	44.4	49.7	36.4	44.8	49.4	50.7	50.9	45.7	44.5	51.3	40.1	44.9	60.0	45.1	45.3	46.0	48.2	30.9	26.0	22.5	8.4	8.3	41.4	44.7	24.8	46.0	60.7	56.5	68.0	55.0	64.4	67.9	60.4	62.0	56.3	49.3	44.4	46.6	9.5	2.3	5.7
新規PCR検査陽性率	4.9	7.5	9.7	6.0	5.5	4.5	2.2	1.1	2.4	4.8	4.3	3.0	4.8	4.5	3.3	2.7	4.4	4.3	5.2	4.7	3.3	3.6	4.9	4.9	6.3	6.1	4.8	4.6	4.0	2.9	1.8	1.7	2.4	2.8	5.1	7.4	8.2	6.8	6.6	6.3	5.7	6.2	7.6	10.4	9.8	7.9	6.8	5.9	5.0	3.9	3.4

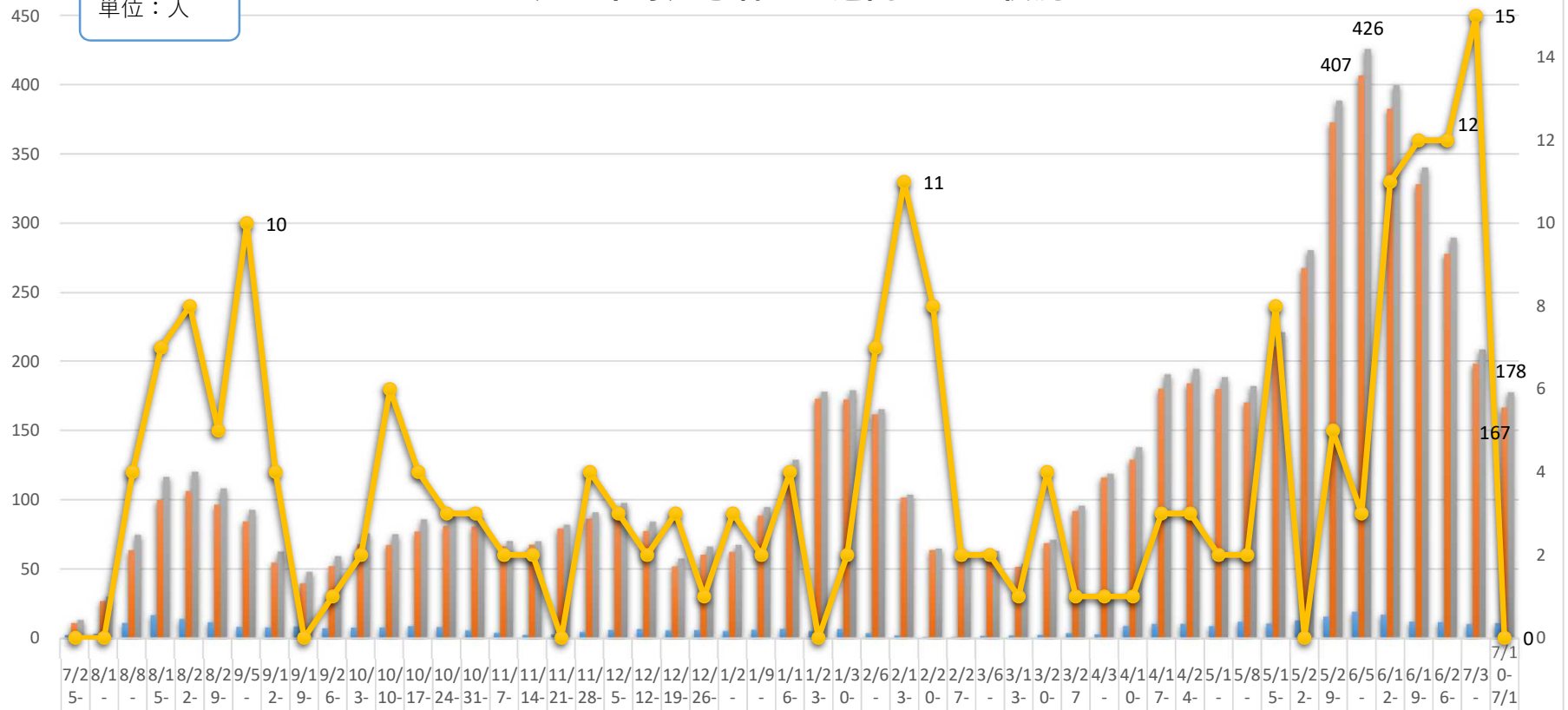


新規感染者に占める60歳以上の割合



重症・中等症患者の 1 週間ごとの状況

単位：人



重症者	2	3	11	17	14	12	8	8	8	7	8	8	9	8	6	4	2	3	5	6	7	6	6	5	6	7	5	7	4	2	1	1	2	2	2	4	3	9	10	10	9	12	11	13	16	19	17	12	12	10	11
中等症者	11	27	64	100	106	96	84	55	40	52	68	67	77	81	81	66	68	79	86	92	77	52	60	62	89	122	173	172	162	102	64	60	61	52	69	92	116	129	180	184	180	170	210	268	373	407	383	328	278	198	167
合計	13	30	75	116	120	108	93	63	48	59	76	75	86	89	86	70	70	82	91	98	84	58	66	67	95	129	178	179	165	104	65	61	63	54	71	96	119	138	190	194	188	182	221	281	388	426	400	340	290	208	178
死亡退院	0	0	4	7	8	5	10	4	0	1	2	6	4	3	3	2	2	0	4	3	2	3	1	3	2	4	0	2	7	11	8	2	2	1	4	1	1	1	3	3	2	2	8	0	5	3	11	12	12	15	0

患者受入医療機関の就業制限(休業)状況

令和3年7月11日時点
総括情報部

