

第100回沖縄県新型コロナウイルス感染症対策本部会議

日 時：令和3年6月3日（木）17：00～18：00

場 所：県庁6階第1・2特別会議室

次 第

1 開 会

2 報告事項

- (1) 沖縄県内における新型コロナウイルス感染症患者の発生等について
- (2) 米軍基地内における新型コロナウイルス感染症患者の発生等について
- (3) 沖縄県内及び全国の感染状況について
- (4) 宿泊施設の運用状況について
- (5) 沖縄県人口変動状況について
- (6) クラスターの発生状況について
- (7) 宮古・八重山地域の感染状況について
- (8) 変異株について
- (9) ワクチン対策チーム進捗状況報告について
- (10) PCR検査事業の状況について
- (11) NAPP・TACO・RICCAの運用状況等について
- (12) 県新型コロナウイルス感染症対策専門家会議の概要について

3 議題

- (1) 特措法に基づく緊急事態措置の強化について（沖縄県対処方針の変更）

4 その他

5 閉 会

沖縄県における新型コロナウイルス感染症陽性者の状況

資料 1

分類

6月2日 (水)

12時00分現在

年代	男性	女性	非公表	合計	
90歳以上	88	223		311	2%
80代	317	389		706	4%
70代	545	490	1	1036	6%
60代	985	758	1	1744	10%
50代	1195	910		2105	12%
40代	1587	1058	2	2647	15%
30代	1633	1162	1	2796	16%
20代	2127	1811	1	3939	22%
10代	789	715	1	1505	9%
10歳未満	372	364	3	739	4%
年代非公表	2	9	17	28	0%
確認中	1	7		8	0%
合計	9641	7896	27	17564	

療養状況	人数		
入院中	607	うち重症	18
		うち中等症	380
		※国基準 うち重症	84
		うち中等症	314
入院・療養等調整中	696		
宿泊施設療養中	209		
自宅療養中	1187		
療養中患者計		2699	
入院勧告解除等	14719		
うち解除後再入院		6	※
うち退院		14713	
死亡退院	152		
合計	17570		
合計(実数)	17564	※重複例は複数カウントせず	

推定感染経路			
接触者	※1	11308	64%
接触判明	※2	21	0%
米軍関係		1	0%
県外		47	0%
海外		5	0%
飲食店		59	0%
職場		57	0%
調査中		5228	30%
不明		838	5%
合計		17564	

※1: 確定患者との接触者として予め把握されていた例

※2: 陽性確定後、調査を行った結果、確定患者との接触が事後に判明した例

居住地			うち解除
那覇市	5304	30%	4482
宜野湾市	1145	7%	911
石垣市	598	3%	433
浦添市	1680	10%	1414
名護市	620	4%	550
糸満市	682	4%	612
沖縄市	1537	9%	1202
豊見城市	822	5%	720
うるま市	920	5%	699
宮古島市	818	5%	721
南城市	415	2%	374
※北部保健所管内	201	1%	193
※中部保健所管内	1207	7%	997
※南部保健所管内	1378	8%	1200
※宮古保健所管内	0	0%	0
※八重山保健所管内	41	0%	32
北海道	2	0%	2
秋田県	1	0%	1
宮城県	1	0%	1
茨城県	1	0%	0
群馬県	1	0%	1
埼玉県	9	0%	8
千葉県	8	0%	8
東京都	64	0%	62
神奈川県	10	0%	10
愛知県	11	0%	11
岐阜県	1	0%	1
三重県	1	0%	1
滋賀県	1	0%	1
京都府	4	0%	4
大阪府	20	0%	18
兵庫県	6	0%	6
奈良県	1	0%	1
和歌山県	1	0%	1
岡山県	4	0%	4
香川県	1	0%	1
高知県	1	0%	1
広島県	4	0%	4
福岡県	8	0%	6
熊本県	2	0%	1
鹿児島県	4	0%	2
確認中	29	0%	16
合計	17564		14712

行政検査件数

前日まで	62060件
6月2日	421件
合計	62481件

新規陽性者数

行政検査	48名
保険診療	231名
検査事業	18名
合計	297名

沖縄県における新型コロナウイルス感染症陽性者の状況【7月以降】

分類

6月2日(水)

12時00分現在

年代	男性	女性	非公表	合計
90歳以上	88	223		311 2%
80代	312	388		700 4%
70代	531	477	1	1009 6%
60代	970	751	1	1722 10%
50代	1179	901		2080 12%
40代	1575	1044	2	2621 15%
30代	1626	1155	1	2782 16%
20代	2111	1807	1	3919 22%
10代	788	714	1	1503 9%
10歳未満	372	364	3	739 4%
年代非公表	2	9	17	28 0%
確認中	1	7		8 0%
合計	9555	7840	27	17422

療養状況	人数
入院中	607
	うち重症 18
	うち中等症 380
	※国基準 うち重症 84
	うち中等症 314
入院・療養等調整中	696
宿泊施設療養中	209
自宅療養中	1187
療養中患者計	2699
入院勧告解除等	14580
うち解除後再入院	2 ※
うち退院	14578 84%
死亡退院	145
合計	17424
合計(実数)	17422 ※重複例は複数カウントせず

推定感染経路		
接触者	※1	11260 65%
接触判明	※2	5 0%
米軍関係		1 0%
県外		35 0%
海外		0 0%
飲食店		37 0%
職場		50 0%
調査中		5228 30%
不明		806 5%
合計		17422

※1: 確定患者との接触者として予め把握されていた例

※2: 陽性確定後、調査を行った結果、確定患者との接触が事後に判明した例

居住地	うち解除
那覇市	5241 30% 4422
宜野湾市	1140 7% 906
石垣市	594 3% 429
浦添市	1673 10% 1407
名護市	618 4% 548
糸満市	681 4% 611
沖縄市	1521 9% 1187
豊見城市	817 5% 715
うるま市	917 5% 696
宮古島市	818 5% 721
南城市	413 2% 373
※ 北部保健所管内	201 1% 193
※ 中部保健所管内	1190 7% 982
※ 南部保健所管内	1365 8% 1187
※ 宮古保健所管内	0 0% 0
※ 八重山保健所管内	41 0% 32
北海道	2 0% 2
秋田県	1 0% 1
宮城県	1 0% 1
茨城県	1 0% 0
群馬県	1 0% 1
埼玉県	9 0% 8
千葉県	8 0% 8
東京都	60 0% 58
神奈川県	10 0% 10
愛知県	11 0% 11
岐阜県	1 0% 1
三重県	1 0% 1
滋賀県	1 0% 1
京都府	4 0% 4
大阪府	20 0% 18
兵庫県	6 0% 6
奈良県	1 0% 1
和歌山県	1 0% 1
岡山県	4 0% 4
香川県	1 0% 1
高知県	1 0% 1
福岡県	8 0% 6
広島県	4 0% 4
熊本県	2 0% 1
鹿児島県	4 0% 2
確認中	29 0% 16
合計	17422 14577

行政検査件数(7月以降)

前日まで	58437件
6月2日	421件
合計	58858件

新規陽性者数

行政検査	48名
保険診療	231名
検査事業	18名
合計	297名

沖縄県における新型コロナウイルス感染症陽性者の状況【4月～6月】

分類

年代	男性	女性	非公表	合計
90代	0	0		0
80代	5	1		6
70代	14	13		27
60代	15	7		22
50代	16	9		25
40代	12	14		26
30代	7	7		14
20代	16	4		20
10代	1	1		2
10歳未満	0	0		0
合計	86	56		142

療養状況	人数
入院中	0
入院調整中	0
宿泊施設療養中	0
自宅療養中	0
療養中患者計	0
入院勧告解除	139
うち解除後再入院	4 ※
死亡退院	7
合計	146
合計(実数)	142

居住地	人数
那覇市	63
宜野湾市	5
石垣市	4
浦添市	7
名護市	2
糸満市	1
沖縄市	16
豊見城市	5
うるま市	3
宮古島市	0
南城市	2
※ 北部保健所管内	0
※ 中部保健所管内	17
※ 南部保健所管内	13
※ 宮古保健所管内	0
※ 八重山保健所管内	0
北海道	0
東京都	4
埼玉県	0
千葉県	0
愛知県	0
確認中	0
合計	142

※市を除く

※重複例は複数カウントせず

推定感染経路			
接触者	※1	48	34%
接触判明	※2	15	11%
米軍関係		0	0%
県外		13	9%
海外		5	4%
飲食店		22	15%
職場		7	5%
調査中		0	0%
不明		32	23%
合計		142	

※1: 確定患者との接触者として予め把握されていた例

※2: 陽性確定後、調査を行った結果、確定患者との接触が事後に判明した例

沖縄県における新型コロナウイルス感染症陽性者の状況

1 陽性者一覧

(欠番104例)

確定陽性者	性別	年齢	発病日	確定日	居住地	職業	推定感染経路
17668	女性	30代	6月1日	6月2日	那覇市	確認中	調査中
17667	男性	20代	6月1日	6月2日	那覇市	確認中	県内確定例の接触者
17666	男性	10歳未満	6月1日	6月2日	那覇市	確認中	県内確定例の接触者
17665	男性	10代	6月1日	6月2日	那覇市	確認中	県内確定例の接触者
17664	男性	40代	6月1日	6月2日	那覇市	確認中	県内確定例の接触者
17663	女性	60代	6月1日	6月2日	那覇市	確認中	県内確定例の接触者
17662	女性	40代	5月31日	6月2日	那覇市	確認中	県内確定例の接触者
17661	男性	10代	5月31日	6月2日	那覇市	確認中	県内確定例の接触者
17660	女性	10代	5月30日	6月2日	那覇市	確認中	県内確定例の接触者
17659	男性	40代	5月31日	6月2日	那覇市	確認中	県内確定例の接触者
17658	男性	60代	5月31日	6月2日	那覇市	確認中	調査中
17657	男性	40代	5月31日	6月2日	那覇市	施設職員	県内確定例の接触者
17656	女性	40代	6月1日	6月2日	那覇市	確認中	調査中
17655	男性	10歳未満	6月1日	6月2日	那覇市	確認中	県内確定例の接触者
17654	男性	10歳未満	6月1日	6月2日	那覇市	確認中	県内確定例の接触者
17653	男性	10代	5月31日	6月2日	那覇市	確認中	県内確定例の接触者
17652	男性	40代	5月29日	6月2日	那覇市	確認中	県内確定例の接触者
17651	男性	30代	6月1日	6月2日	浦添市	確認中	県内確定例の接触者
17650	女性	20代	5月26日	6月2日	南部保健所管内	確認中	県内確定例の接触者

確定陽性者	性別	年齢	発病日	確定日	居住地	職業	推定感染経路
17649	男性	50代	5月28日	6月2日	豊見城市	確認中	県内確定例の接触者
17648	女性	20代	5月31日	6月2日	名護市	確認中	県内確定例の接触者
17647	女性	10歳未満	5月31日	6月2日	名護市	確認中	県内確定例の接触者
17646	男性	90歳以上	5月31日	6月2日	うるま市	無職	県内確定例の接触者
17645	男性	40代	5月31日	6月2日	うるま市	介護従事者	県内確定例の接触者
17644	男性	80代	5月31日	6月2日	うるま市	無職	県内確定例の接触者
17643	男性	90歳以上	5月31日	6月2日	うるま市	無職	県内確定例の接触者
17642	女性	80代	5月31日	6月2日	うるま市	無職	県内確定例の接触者
17641	女性	80代	5月31日	6月2日	うるま市	無職	県内確定例の接触者
17640	男性	50代	5月31日	6月2日	うるま市	介護従事者	県内確定例の接触者
17639	男性	80代	5月31日	6月2日	うるま市	無職	県内確定例の接触者
17638	男性	70代	5月31日	6月2日	うるま市	無職	県内確定例の接触者
17637	女性	80代	5月31日	6月2日	うるま市	無職	県内確定例の接触者
17636	女性	90歳以上	5月31日	6月2日	うるま市	無職	県内確定例の接触者
17635	女性	90歳以上	5月31日	6月2日	うるま市	無職	県内確定例の接触者
17634	女性	20代	5月29日	6月2日	宮古島市	接客業	県内確定例の接触者
17633	女性	20代	5月31日	6月2日	宮古島市	接客業	県内確定例の接触者
17632	女性	20代	5月31日	6月2日	宮古島市	接客業	県内確定例の接触者
17631	女性	20代	5月31日	6月2日	宮古島市	接客業	県内確定例の接触者
17630	女性	20代	5月31日	6月2日	宮古島市	接客業	県内確定例の接触者
17629	女性	20代	5月31日	6月2日	宮古島市	接客業	県内確定例の接触者

確定陽性者	性別	年齢	発病日	確定日	居住地	職業	推定感染経路
17628	女性	30代	5月31日	6月2日	宮古島市	接客業	県内確定例の接触者
17627	男性	30代	5月29日	6月2日	宮古島市	確認中	県内確定例の接触者
17626	男性	30代	5月28日	6月2日	宮古島市	確認中	県内確定例の接触者
17625	男性	10歳未満	5月29日	6月2日	宮古島市	確認中	県内確定例の接触者
17624	男性	10歳未満	5月29日	6月2日	宮古島市	確認中	県内確定例の接触者
17623	男性	40代	5月31日	6月2日	宮古島市	公務員	県内確定例の接触者
17622	男性	30代	5月31日	6月2日	宮古島市	公務員	県内確定例の接触者
17621	女性	30代	5月31日	6月2日	宮古島市	確認中	県内確定例の接触者
17620	男性	40代	6月1日	6月1日	沖縄市	公務員	調査中
17619	男性	60代	6月1日	6月1日	浦添市	無職	県内確定例の接触者
17618	男性	30代	5月31日	6月1日	沖縄市	自営業	調査中
17617	男性	30代	5月31日	6月1日	宜野湾市	介護従事者	調査中
17616	男性	10代	6月1日	6月1日	浦添市	確認中	県内確定例の接触者
17615	女性	80代	6月1日	6月1日	沖縄市	無職	調査中
17614	男性	30代	6月1日	6月1日	那覇市	運送業	県内確定例の接触者
17613	女性	50代	6月1日	6月1日	石垣市	確認中	調査中
17612	女性	10歳未満	6月1日	6月1日	石垣市	確認中	県内確定例の接触者
17611	女性	10歳未満	6月1日	6月1日	石垣市	確認中	県内確定例の接触者
17610	男性	30代	6月1日	6月1日	石垣市	会社員	県内確定例の接触者
17609	女性	40代	6月1日	6月1日	石垣市	製造業	調査中
17608	女性	10歳未満	6月1日	6月1日	石垣市	確認中	調査中

確定陽性者	性別	年齢	発病日	確定日	居住地	職業	推定感染経路
17607	男性	40代	5月31日	6月1日	宜野湾市	飲食業	調査中
17606	女性	10歳未満	6月1日	6月1日	那覇市	確認中	調査中
17605	男性	30代	6月1日	6月1日	宜野湾市	確認中	県内確定例の接触者
17604	男性	10歳未満	6月1日	6月1日	中部保健所管内	確認中	県内確定例の接触者
17603	男性	50代	5月22日	6月1日	那覇市	確認中	調査中
17602	男性	20代	5月23日	6月1日	確認中	確認中	調査中
17601	男性	10歳未満	5月31日	6月1日	那覇市	確認中	県内確定例の接触者
17600	女性	10代	5月31日	6月1日	那覇市	確認中	県内確定例の接触者
17599	男性	10代	5月31日	6月1日	那覇市	確認中	県内確定例の接触者
17598	男性	40代	5月31日	6月1日	那覇市	確認中	県内確定例の接触者
17597	女性	30代	5月31日	6月1日	那覇市	確認中	県内確定例の接触者
17596	男性	50代	5月31日	6月1日	宜野湾市	団体職員	調査中
17595	女性	80代	5月31日	6月1日	南部保健所管内	無職	県内確定例の接触者
17594	男性	10代	5月31日	6月1日	沖縄市	確認中	県内確定例の接触者
17593	女性	30代	5月31日	6月1日	中部保健所管内	無職	県内確定例の接触者
17592	男性	40代	5月29日	6月1日	中部保健所管内	飲食業	県内確定例の接触者
17591	男性	10歳未満	5月29日	6月1日	沖縄市	確認中	県内確定例の接触者
17590	男性	60代	5月29日	6月1日	沖縄市	確認中	県内確定例の接触者
17589	男性	20代	5月31日	6月1日	石垣市	飲食業	県内確定例の接触者
17588	男性	50代	確認中	6月1日	北部保健所管内	自営業	調査中
17587	女性	50代	5月29日	6月1日	宜野湾市	会社員	県内確定例の接触者

確定陽性者	性別	年齢	発病日	確定日	居住地	職業	推定感染経路
17586	女性	20代	5月31日	6月1日	宜野湾市	学生	調査中
17585	男性	50代	5月24日	6月1日	沖縄市	サービス業	調査中
17584	男性	50代	5月30日	6月1日	宜野湾市	無職	調査中
17583	男性	30代	5月31日	6月1日	浦添市	確認中	調査中
17582	女性	50代	5月28日	6月1日	那覇市	無職	調査中
17581	男性	10歳未満	6月1日	6月1日	浦添市	確認中	調査中
17580	女性	10代	確認中	6月1日	浦添市	確認中	調査中
17579	男性	70代	5月29日	6月1日	南部保健所管内	確認中	調査中
17578	男性	30代	5月31日	6月1日	浦添市	確認中	調査中
17577	女性	20代	5月31日	6月1日	浦添市	建設業	調査中
17576	男性	20代	5月31日	6月1日	浦添市	無職	調査中
17575	女性	40代	5月31日	6月1日	浦添市	確認中	調査中
17574	女性	40代	6月1日	6月1日	浦添市	無職	調査中
17573	男性	60代	5月30日	6月1日	浦添市	確認中	調査中
17572	女性	20代	5月29日	6月1日	南部保健所管内	会社員	調査中
17571	女性	50代	5月29日	6月1日	浦添市	確認中	調査中
17570	女性	30代	6月1日	6月1日	浦添市	施設職員	調査中
17569	男性	60代	6月1日	6月1日	うるま市	確認中	調査中
17568	女性	40代	5月31日	6月1日	うるま市	確認中	県内確定例の接触者
17567	女性	60代	5月31日	6月1日	糸満市	施設職員	県内確定例の接触者
17566	女性	20代	5月30日	6月1日	浦添市	確認中	調査中

確定陽性者	性別	年齢	発病日	確定日	居住地	職業	推定感染経路
17565	女性	40代	5月30日	6月1日	浦添市	会社員	調査中
17564	女性	80代	6月1日	6月1日	うるま市	無職	県内確定例の接触者
17563	男性	30代	5月30日	6月1日	那覇市	サービス業	調査中
17562	男性	90歳以上	6月1日	6月1日	うるま市	無職	県内確定例の接触者
17561	男性	10代	5月26日	6月1日	宜野湾市	無職	県内確定例の接触者
17560	男性	40代	6月1日	6月1日	南部保健所管内	医療従事者	県内確定例の接触者
17559	男性	70代	確認中	6月1日	豊見城市	確認中	調査中
17558	女性	20代	5月31日	6月1日	中部保健所管内	確認中	調査中
17557	女性	10代	5月27日	6月1日	沖縄市	無職	調査中
17556	女性	30代	5月30日	6月1日	浦添市	無職	調査中
17555	女性	50代	5月29日	6月1日	中部保健所管内	事務職	調査中
17554	男性	30代	5月30日	6月1日	浦添市	会社員	調査中
17553	男性	80代	確認中	6月1日	那覇市	無職	調査中
17552	男性	10代	5月29日	6月1日	浦添市	確認中	調査中
17551	女性	10代	5月30日	6月1日	沖縄市	学生	調査中
17550	男性	30代	5月21日	6月1日	沖縄市	確認中	調査中
17549	男性	10代	5月28日	6月1日	沖縄市	確認中	調査中
17548	男性	80代	確認中	6月1日	那覇市	無職	調査中
17547	女性	60代	5月27日	6月1日	沖縄市	確認中	調査中
17546	男性	30代	5月27日	6月1日	沖縄市	会社員	県内確定例の接触者
17545	女性	30代	5月31日	6月1日	那覇市	会社員	調査中

確定陽性者	性別	年齢	発病日	確定日	居住地	職業	推定感染経路
17544	女性	70代	5月29日	6月1日	浦添市	無職	調査中
17543	男性	40代	5月29日	6月1日	南部保健所管内	会社員	県内確定例の接触者
17542	男性	40代	5月24日	6月1日	那覇市	製造業	調査中
17541	女性	30代	5月27日	6月1日	名護市	無職	調査中
17540	女性	60代	確認中	6月1日	石垣市	確認中	調査中
17539	男性	30代	5月30日	6月1日	名護市	建築業	調査中
17538	男性	80代	5月23日	6月1日	うるま市	無職	調査中
17537	女性	50代	5月29日	6月1日	浦添市	医療従事者	調査中
17536	女性	60代	5月25日	6月1日	那覇市	販売業	調査中
17535	男性	80代	確認中	6月1日	石垣市	確認中	調査中
17534	女性	50代	5月26日	6月1日	南部保健所管内	確認中	調査中
17533	男性	20代	5月30日	6月1日	宜野湾市	確認中	調査中
17532	女性	50代	確認中	6月1日	浦添市	確認中	調査中
17531	男性	80代	確認中	6月1日	石垣市	確認中	調査中
17530	女性	10代	確認中	6月1日	石垣市	確認中	調査中
17529	女性	30代	確認中	6月1日	石垣市	確認中	調査中
17528	女性	40代	確認中	6月1日	石垣市	確認中	調査中
17527	女性	10歳未満	5月27日	6月1日	那覇市	確認中	調査中
17526	男性	20代	5月29日	6月1日	那覇市	確認中	調査中
17525	男性	20代	5月25日	6月1日	那覇市	飲食業	調査中
17524	男性	30代	5月29日	6月1日	那覇市	会社員	調査中

確定陽性者	性別	年齢	発病日	確定日	居住地	職業	推定感染経路
17523	男性	20代	5月31日	6月1日	那覇市	確認中	調査中
17522	男性	80代	5月31日	6月1日	沖縄市	確認中	調査中
17521	男性	40代	5月25日	6月1日	沖縄市	販売業	調査中
17520	男性	20代	6月1日	6月1日	浦添市	確認中	調査中
17519	男性	60代	5月25日	6月1日	沖縄市	サービス業	調査中
17518	男性	20代	確認中	6月1日	那覇市	会社員	調査中
17517	女性	10歳未満	確認中	6月1日	宜野湾市	確認中	調査中
17516	女性	10歳未満	5月26日	6月1日	那覇市	確認中	調査中
17515	男性	70代	5月28日	6月1日	中部保健所管内	確認中	県内確定例の接触者
17514	男性	20代	5月31日	6月1日	沖縄市	確認中	調査中
17513	男性	40代	5月22日	6月1日	中部保健所管内	サービス業	調査中
17512	男性	80代	6月1日	6月1日	浦添市	無職	調査中
17511	男性	40代	5月29日	6月1日	中部保健所管内	建設業	調査中
17510	男性	20代	5月28日	6月1日	宮古島市	建設業	調査中
17509	男性	20代	5月31日	6月1日	うるま市	会社員	調査中
17508	男性	30代	5月28日	6月1日	宮古島市	自営業	調査中
17507	女性	60代	6月1日	6月1日	中部保健所管内	無職	県内確定例の接触者
17506	女性	20代	5月29日	6月1日	宜野湾市	確認中	調査中
17505	男性	40代	5月30日	6月1日	宮古島市	建設業	調査中
17504	男性	20代	6月1日	6月1日	中部保健所管内	会社員	調査中
17503	男性	10代	6月1日	6月1日	北部保健所管内	確認中	調査中

確定陽性者	性別	年齢	発病日	確定日	居住地	職業	推定感染経路
17502	男性	30代	5月31日	6月1日	中部保健所管内	無職	調査中
17501	女性	40代	5月30日	6月1日	那覇市	会社員	調査中
17500	男性	40代	5月31日	6月1日	中部保健所管内	サービス業	調査中
17499	女性	70代	5月31日	6月1日	沖縄市	教育関係	調査中
17498	男性	20代	確認中	6月1日	中部保健所管内	サービス業	調査中
17497	女性	30代	5月30日	6月1日	南城市	無職	調査中
17496	女性	10代	5月28日	6月1日	那覇市	確認中	調査中
17495	男性	10代	5月29日	6月1日	うるま市	確認中	県内確定例の接触者
17494	男性	10歳未満	5月30日	6月1日	南部保健所管内	確認中	調査中
17493	男性	40代	5月30日	6月1日	うるま市	確認中	県内確定例の接触者
17492	男性	20代	5月30日	6月1日	沖縄市	確認中	調査中
17491	男性	30代	6月1日	6月1日	沖縄市	確認中	調査中
17490	男性	40代	5月28日	6月1日	宜野湾市	無職	調査中
17489	男性	10代	5月31日	6月1日	沖縄市	確認中	県内確定例の接触者
17488	男性	20代	5月18日	6月1日	宜野湾市	確認中	調査中
17487	女性	40代	5月30日	6月1日	豊見城市	農業	調査中
17486	男性	40代	5月29日	6月1日	浦添市	販売業	県内確定例の接触者
17485	男性	80代	5月27日	6月1日	名護市	確認中	調査中
17484	男性	50代	5月30日	6月1日	浦添市	会社員	県内確定例の接触者
17483	男性	40代	5月25日	6月1日	豊見城市	サービス業	調査中
17482	男性	20代	5月28日	6月1日	浦添市	事務職	県内確定例の接触者

確定陽性者	性別	年齢	発病日	確定日	居住地	職業	推定感染経路
17481	女性	70代	5月24日	6月1日	うるま市	確認中	調査中
17480	男性	40代	5月25日	6月1日	浦添市	会社員	調査中
17479	男性	60代	5月31日	6月1日	那覇市	無職	調査中
17478	男性	50代	5月25日	6月1日	那覇市	確認中	調査中
17477	女性	70代	5月31日	6月1日	南部保健所管内	無職	調査中
17476	女性	20代	5月30日	6月1日	那覇市	確認中	県内確定例の接触者
17475	男性	70代	5月31日	6月1日	那覇市	無職	調査中
17474	男性	20代	5月11日	6月1日	那覇市	確認中	調査中
17473	女性	20代	5月29日	6月1日	沖縄市	確認中	調査中
17472	男性	20代	確認中	6月1日	那覇市	確認中	調査中
17471	男性	20代	5月31日	6月1日	沖縄市	確認中	県内確定例の接触者
17470	女性	60代	5月31日	6月1日	那覇市	無職	県内確定例の接触者
17469	女性	60代	5月25日	6月1日	沖縄市	無職	県内確定例の接触者
17468	男性	50代	5月31日	6月1日	那覇市	無職	県内確定例の接触者
17467	男性	50代	6月1日	6月1日	南城市	会社員	調査中
17466	女性	40代	5月31日	6月1日	浦添市	販売員	県内確定例の接触者
17465	女性	20代	5月31日	6月1日	浦添市	販売員	調査中
17464	男性	40代	5月31日	6月1日	那覇市	確認中	調査中
17463	女性	50代	5月31日	6月1日	那覇市	飲食業	調査中
17462	男性	70代	5月30日	6月1日	南部保健所管内	無職	県内確定例の接触者
17461	男性	60代	5月31日	6月1日	那覇市	サービス業	調査中

確定陽性者	性別	年齢	発病日	確定日	居住地	職業	推定感染経路
17460	男性	30代	5月30日	6月1日	那覇市	確認中	調査中
17459	男性	40代	5月27日	6月1日	那覇市	確認中	調査中
17458	男性	40代	6月1日	6月1日	宮古島市	建設業	県内確定例の接触者
17457	女性	50代	5月29日	6月1日	那覇市	確認中	調査中
17456	女性	50代	5月27日	6月1日	中部保健所管内	確認中	県内確定例の接触者
17455	男性	10代	5月24日	6月1日	沖縄市	確認中	県内確定例の接触者
17454	女性	40代	5月28日	6月1日	那覇市	保育士	県内確定例の接触者
17453	男性	60代	5月27日	6月1日	中部保健所管内	確認中	調査中
17452	男性	20代	6月1日	6月1日	浦添市	会社員	県内確定例の接触者
17451	男性	30代	5月27日	6月1日	中部保健所管内	確認中	調査中
17450	女性	30代	5月28日	6月1日	中部保健所管内	アルバイト	調査中
17449	男性	30代	6月1日	6月1日	浦添市	会社員	県内確定例の接触者
17448	男性	40代	5月29日	6月1日	南部保健所管内	会社員	調査中
17447	女性	10歳未満	5月25日	6月1日	中部保健所管内	確認中	調査中
17446	男性	10代	5月28日	6月1日	宜野湾市	確認中	県内確定例の接触者
17445	女性	80代	5月31日	6月1日	南部保健所管内	無職	調査中
17444	男性	20代	5月29日	6月1日	宜野湾市	建設業	調査中
17443	男性	50代	5月25日	6月1日	沖縄市	販売員	調査中
17442	男性	80代	5月30日	6月1日	名護市	確認中	調査中
17441	女性	20代	5月27日	6月1日	うるま市	サービス業	県内確定例の接触者
17440	女性	10代	5月30日	6月1日	沖縄市	確認中	県内確定例の接触者

確定陽性者	性別	年齢	発病日	確定日	居住地	職業	推定感染経路
17439	男性	60代	5月28日	6月1日	宮古島市	介護従事者	調査中
17438	女性	40代	5月24日	6月1日	うるま市	アルバイト	県内確定例の接触者
17437	男性	30代	5月29日	6月1日	南部保健所管内	介護従事者	調査中
17436	女性	50代	5月24日	6月1日	那覇市	サービス業	調査中
17435	男性	10代	5月29日	6月1日	南部保健所管内	確認中	調査中
17434	男性	70代	5月30日	6月1日	南部保健所管内	無職	県内確定例の接触者
17433	女性	10歳未満	5月31日	6月1日	宜野湾市	確認中	県内確定例の接触者
17432	女性	30代	確認中	6月1日	沖縄市	無職	調査中
17431	男性	40代	5月10日	6月1日	那覇市	確認中	調査中
17430	女性	90歳以上	5月31日	6月1日	うるま市	無職	調査中
17429	男性	10代	5月26日	6月1日	沖縄市	無職	調査中
17428	女性	60代	5月29日	6月1日	豊見城市	会社員	調査中
17427	男性	10代	5月30日	6月1日	うるま市	確認中	調査中
17426	女性	20代	5月31日	6月1日	中部保健所管内	サービス業	県内確定例の接触者
17425	男性	50代	6月1日	6月1日	豊見城市	建設業	調査中
17424	男性	30代	5月29日	6月1日	宮古島市	会社員	調査中
17423	男性	20代	6月1日	6月1日	名護市	確認中	調査中
17422	女性	50代	5月31日	6月1日	糸満市	無職	県内確定例の接触者
17421	男性	50代	5月29日	6月1日	中部保健所管内	確認中	調査中
17420	女性	50代	5月31日	6月1日	豊見城市	接客業	調査中
17419	男性	30代	5月31日	6月1日	宜野湾市	確認中	調査中

確定陽性者	性別	年齢	発病日	確定日	居住地	職業	推定感染経路
17418	女性	30代	5月29日	6月1日	うるま市	介護従事者	県内確定例の接触者
17417	男性	10代	5月28日	6月1日	宜野湾市	確認中	県内確定例の接触者
17416	男性	20代	確認中	6月1日	中部保健所管内	アルバイト	調査中
17415	男性	10代	5月27日	6月1日	宜野湾市	確認中	県内確定例の接触者
17414	女性	40代	5月30日	6月1日	南部保健所管内	会社員	県内確定例の接触者
17413	男性	10代	5月30日	6月1日	豊見城市	確認中	調査中
17412	男性	30代	5月29日	6月1日	那覇市	無職	調査中
17411	女性	20代	確認中	6月1日	沖縄市	無職	調査中
17410	男性	30代	5月31日	6月1日	那覇市	会社員	調査中
17409	女性	10歳未満	5月30日	6月1日	中部保健所管内	確認中	県内確定例の接触者
17408	男性	10代	5月31日	6月1日	沖縄市	確認中	調査中
17407	女性	60代	5月25日	6月1日	南部保健所管内	無職	県内確定例の接触者
17406	男性	30代	5月31日	6月1日	中部保健所管内	飲食業	県内確定例の接触者
17405	女性	30代	5月28日	6月1日	宜野湾市	確認中	県内確定例の接触者
17404	男性	40代	5月31日	6月1日	うるま市	建設業	調査中
17403	女性	40代	確認中	6月1日	宜野湾市	会社員	県内確定例の接触者
17402	男性	50代	5月30日	6月1日	那覇市	自営業	調査中
17401	男性	50代	5月24日	6月1日	那覇市	会社員	調査中
17400	女性	20代	確認中	6月1日	宜野湾市	保育士	県内確定例の接触者
17399	女性	50代	5月27日	6月1日	那覇市	飲食業	調査中
17398	女性	20代	5月26日	6月1日	浦添市	サービス業	調査中

確定陽性者	性別	年齢	発病日	確定日	居住地	職業	推定感染経路
17397	男性	20代	6月1日	6月1日	南部保健所管内	建設業	県内確定例の接触者
17396	男性	60代	5月23日	6月1日	沖縄市	確認中	調査中
17395	女性	40代	5月27日	6月1日	宜野湾市	保育士	県内確定例の接触者
17394	男性	20代	5月29日	5月31日	宜野湾市	会社員	調査中
17393	男性	30代	5月29日	6月1日	うるま市	建設業	調査中
17392	男性	10歳未満	5月28日	6月1日	沖縄市	確認中	県内確定例の接触者
17391	男性	40代	5月28日	6月1日	沖縄市	確認中	調査中
17390	男性	30代	確認中	6月1日	沖縄市	確認中	県内確定例の接触者
17389	男性	90歳以上	5月26日	6月1日	うるま市	確認中	県内確定例の接触者
17388	男性	40代	5月31日	6月1日	豊見城市	販売員	県内確定例の接触者
17387	男性	10代	5月25日	6月1日	宜野湾市	確認中	県内確定例の接触者
17386	男性	10歳未満	5月31日	6月1日	那覇市	確認中	調査中
17385	男性	10代	5月27日	6月1日	宜野湾市	確認中	県内確定例の接触者
17384	女性	10代	5月31日	6月1日	那覇市	確認中	調査中
17383	男性	50代	5月29日	6月1日	那覇市	建設業	調査中
17382	女性	10代	5月25日	6月1日	宜野湾市	確認中	県内確定例の接触者
17381	女性	60代	5月29日	6月1日	糸満市	無職	調査中
17380	男性	30代	5月27日	6月1日	那覇市	サービス業	調査中
17379	男性	50代	5月22日	6月1日	沖縄市	公務員	調査中
17378	女性	40代	6月1日	6月1日	宜野湾市	接客業	調査中
17377	男性	50代	5月27日	6月1日	那覇市	サービス業	調査中

確定陽性者	性別	年齢	発病日	確定日	居住地	職業	推定感染経路
17376	女性	60代	5月28日	6月1日	沖縄市	施設職員	県内確定例の接触者
17375	男性	50代	5月29日	6月1日	豊見城市	確認中	調査中
17374	女性	10代	5月30日	6月1日	那覇市	確認中	県内確定例の接触者
17373	男性	10歳未満	5月30日	6月1日	那覇市	確認中	県内確定例の接触者
17372	男性	50代	5月31日	6月1日	那覇市	公務員	県内確定例の接触者
17371	男性	70代	5月31日	6月1日	南城市	確認中	県内確定例の接触者
17370	男性	10代	5月29日	6月1日	那覇市	確認中	県内確定例の接触者
17369	男性	20代	5月26日	6月1日	那覇市	無職	調査中
17368	男性	80代	5月26日	6月1日	那覇市	無職	県内各定例の接触者
17367	女性	10代	5月31日	6月1日	那覇市	確認中	県内確定例の接触者
17366	女性	20代	5月31日	6月1日	那覇市	確認中	調査中
17365	男性	10歳未満	5月31日	6月1日	那覇市	確認中	県内確定例の接触者
17364	女性	30代	5月31日	6月1日	那覇市	確認中	調査中
17363	女性	10歳未満	5月31日	5月31日	宜野湾市	確認中	県内確定例の接触者
17362	女性	20代	5月31日	5月31日	南部保健所管内	保育士	県内確定例の接触者
17361	男性	10歳未満	5月31日	5月31日	宜野湾市	確認中	調査中
17360	男性	50代	5月31日	5月31日	宜野湾市	建設業	県内確定例の接触者
17359	女性	40代	5月31日	5月31日	石垣市	確認中	調査中
17358	女性	10歳未満	5月31日	5月31日	石垣市	確認中	調査中
17357	女性	10歳未満	5月28日	5月31日	うるま市	確認中	県内確定例の接触者
17356	男性	10代	5月28日	5月31日	うるま市	確認中	県内確定例の接触者

在沖米軍基地内における新型コロナウイルス感染症発生状況

(6月2日 12:00 現在)

1 米軍基地内陽性者数

場所	昨日まで	新規陽性者	合計
嘉手納基地	304	1	305
キャンプマクトリアス	2		2
普天間基地	202	1	203
キャンプハンセン	460		460
キャンプキンザー	55		55
キャンプフォスター	171		171
ホワイトビーチ	5		5
キャンプコートニー	59		59
キャンプシュワブ	95		95
トリイ通信施設	23		23
キャンプシールズ	6		6
その他	4		4
不明(確認中含む)	3		3
合計	1389	2	1391
隔離解除(全軍)			1355

2 基地従業員検査状況(濃厚接触者・有症状者)

所属	検査数 (累計)	陽性者 (累計)
嘉手納基地	(68)	(29)
マクトリアス	(1)	
普天間基地	(10)	(4)
キャンプハンセン	(25)	(6)
キャンプキンザー	(20)	(12)
キャンプフォスター	(24)	(15) ※
キャンプコートニー	(9)	(6)
キャンプシュワブ	(2)	(1)
陸軍貯油施設	(1)	(1)
トリイ通信施設	(6)	(6)
嘉手納弾薬庫地区	(2)	(2)
その他・不明	(15)	(1)
合計	(183)	(83)

3 繁華街店員・基地従業員等無症状者を対象としたPCR検査

場所	検査数	陽性者数
北谷町 (7/12)	130	
金武町 (7/19)	198	
ハンセン・普天間基地 従業員(7/25・26)	983	1 ※
計	1311	1

※再掲

沖縄県新型コロナウイルス感染症対策：警戒レベル判断指標等の状況【令和3年6月2日時点】

判断指標		5/19	5/20	5/21	5/22	5/23	5/24	5/25	5/26	5/27	5/28	5/29	5/30	5/31	6/1	6/2	第1段階 発生早期	第2段階 流行警戒期	第3段階 感染流行期	第4段階 感染まん延期
県内の 医療体制	① 療養者数（入院中・宿泊療養中・自宅療養中・入院等調整中）	1639	1740	1778	1899	1959	1783	1910	2094	2208	2364	2491	2621	2569	2674	2699	23人以下	54人以下	329人以下	329人超
	② 【確保済】病床占有率（入院中/確保済病床数）	101.3	98.5	96.6	95.7	95.2	83.4	84.5	86.4	87.7	94.5	95.0	95.7	95.6	97.9	99.5	30%以下	45%以下	70%以下	70%超
	③ 【確保済】重症者用病床占有率（重症者(県基準)/確保済重症者用病床数）	35.7	37.0	42.9	42.9	48.0	50.0	40.7	46.7	44.8	51.7	43.3	34.5	43.3	55.6	58.1	10%以下	30%以下	60%以下	60%超
県内の 感染状況	④ 新規感染者数（直近1週間合計）	928	1000	1073	1144	1222	1267	1355	1454	1496	1602	1706	1821	1859	1826	1821	14人以下	37人以下	211人以下	211人超
	⑤ 感染経路不明な症例の割合（直近1週間平均）	61.3	60.7	59.6	59.2	60.6	61.0	59.5	58.5	57.6	56.1	57.2	56.3	55.0	55.6	56.6	30%以下	50%以下	70%以下	70%超
	⑥ 新規PCR検査の陽性率（直近1週間平均）	6.7	7.6	8.4	8.5	8.4	8.6	9.9	10.2	10.4	10.0	11.3	11.0	10.8	10.7		1%以下	3%以下	7%以下	7%超
	⑦ 入院1週間以内の重症化率（直近1週間平均）	0.8	0.7	0.7	0.7	0.6	0.6	0.6	0.6	0.6	0.6	0.6	0.6	0.6	0.6	0.6	10%以下	15%以下	20%以下	20%超
参考指標	① 【確保済】重症者用病床占有率（重症者(国基準)/確保済重症者用病床数）	66.2	68.1	69.7	70.8	77.6	80.0	73.6	73.6	75.3	77.4	77.6	77.4	76.6	81.5	82.4	フェーズⅠ	フェーズⅡ	フェーズⅢ	フェーズⅣ
国指標 (病床率 関係)	① 病床占有率（入院中/確保病床数）	85.3	82.2	82.0	83.2	85.8	76.2	75.4	79.5	83.9	91.5	93.8	95.2	95.7	103.9	103.8	未設定	未設定	20%以上	50%以上
	② 重症者用病床占有率（重症者(国基準)/重症者用確保病床数）	69.2	72.3	81.5	78.5	90.8	92.3	98.5	98.5	112.3	110.8	116.9	126.2	126.2	135.4	129.2	未設定	未設定	20%以上	50%以上
	新 入院率(入院中/療養者数)	28.4	26.2	25.6	24.3	24.3	23.7	23.1	22.2	22.2	22.6	22.0	21.3	21.8	22.7	22.5	未設定	未設定	40%以下	25%以下
関係数値	項目名	5/19	5/20	5/21	5/22	5/23	5/24	5/25	5/26	5/27	5/28	5/29	5/30	5/31	6/1	6/2				
	① 【確保済】医療機関病床数	459	463	471	483	500	507	522	538	560	566	578	582	586	621	610				
	② うち【確保済】(県基準)重症者用病床数	28	27	28	28	25	26	27	30	29	29	30	29	30	27	31				
	③ うち【確保済】(国基準)重症者用病床数	68	69	76	72	76	75	87	87	97	93	98	106	107	108	102				
	④ 即応病床(計画)数	425	425	425	425	425	425	425	425	425	425	425	425	425	536	536				
	⑤ うち重症者用即応病床(計画)数	51	51	51	51	51	51	51	51	51	51	51	51	51	63	63				
	⑥ 確保病床数	545	555	555	555	555	555	585	585	585	585	585	585	585	585	585				
	⑦ うち重症者用確保病床数	65	65	65	65	65	65	65	65	65	65	65	65	65	65	65				
	⑧ 宿泊施設病床数	413	413	413	413	413	413	413	413	413	413	413	413	413	413	413				
	⑨ 新規感染者数	203	198	207	231	156	104	256	302	240	313	335	271	142	223	297				
⑩ 感染経路不明者数	111	126	119	134	103	72	141	155	137	157	210	153	69	134	171					
療養者数	⑪ 入院中	465	456	455	462	476	423	441	465	491	535	549	557	560	608	607				
	うち(県基準)重症者数	10	10	12	12	12	13	11	14	13	15	13	10	13	15	18				
	うち(県基準)中等症者数	211	219	233	244	256	257	265	269	283	300	351	355	356	371	380				
	うち(国基準)重症者数	45	47	53	51	59	60	64	64	73	72	76	82	82	88	84				
	うち(国基準)中等症者数	176	182	192	205	209	210	212	219	223	243	288	283	287	298	314				
	⑫ 入院等調整中	417	492	586	694	654	570	630	685	676	717	800	771	664	653	696				
	⑬ 宿泊施設療養中	181	189	175	181	197	207	202	212	213	218	215	205	205	208	209				
	⑭ 自宅療養中	576	603	562	562	632	583	637	732	828	894	927	1088	1140	1205	1187				
	⑮ 療養者数 合計(⑪+⑫+⑬+⑭)	1639	1740	1778	1899	1959	1783	1910	2094	2208	2364	2491	2621	2569	2674	2699				

国と沖縄県の感染警戒レベル判断指標の比較

国は8月7日付け事務連絡「今後の感染状況の変化に対応した対策の実施に関する指標及び目安について」で、指標及び目安を提示したが、これらの指標はあくまで目安であり、一つひとつの指標をもって機械的に判断するのではなく、総合的に判断して、感染状況に応じて積極的かつ機動的に対策を講じることとされている。

沖縄県判断指標				国判断指標				備考	
1	療養者数	2699人	第4段階	1	療養者数	185.25人	ステージIV相当	○ステージⅢ 20人(292人)以上 ○ステージⅣ 30人(438人)以上	
2	現時点:病床占有率	①実際に確保済みの病床数	第4段階	2	病床占有率	②確保病床数	ステージIV相当	○各項目の定義 ①実際に確保済みの病床:各医療機関に確認し、本日時点の病床確保数 ②確保病床数:空床にしておく、あるいはすぐさまその病床で療養している患者を転床させる等により、コロナ患者の発生・受入れ要請があれば、即時患者受入れを行うことについて医療機関と調整している病床数 ○ステージⅢ ②確保病床使用率1/5以上 ○ステージⅣ ②確保病床使用率1/2以上	
		99.5%				103.8%			
		607 / 610				607 / 585			
3	現時点:重症者用病床占有率	①実際に確保済みの病床数	第3段階	3	重症者用病床占有率	②確保病床数	ステージIV相当		
		58.1%				129.2%			
		18 / 31				84 / 65			
4	新規感染者数	1821人	第4段階	4	新規感染者数	124.99人	ステージIV相当	○ステージⅢ 15人(219人)以上 ○ステージⅣ 25人(365人)以上	
5	感染経路不明な症例の割合	56.6%	第3段階	5	感染経路不明割合	56.6%	ステージⅢ or IV相当	○ステージⅢ・Ⅳ 50%以上	
6	新規PCR検査の陽性率	10.7%	第4段階	6	PCR陽性率	10.7%	ステージIV相当	○ステージⅢ 5%以上 ○ステージⅣ 10%以上	
7	入院1週間以内の重症化率	0.6%	第1段階	7	入院率	22.5%	ステージIV相当	○ステージⅢ 40%以下 ○ステージⅣ 25%以下	
※ステージⅠ又はステージⅡに相当する数値は示されていない				参考	直近1週間と先週との比較	今週	先週	ステージⅢ or IV相当	○ステージⅢ・Ⅳ 先週より増加
						1821人	1454人		

①非コロナ病床：利用率一覧表

1. ICU

No.	地域名	5/19	5/20	5/21	5/22	5/23	5/24	5/25	5/26	5/27	5/28	5/29	5/30	5/31	6/1	6/2
①	北部	50.0%	50.0%	50.0%	50.0%	50.0%	50.0%	50.0%	50.0%	150.0%	150.0%	150.0%	150.0%	150.0%	150.0%	150.0%
②	中部	73.5%	76.5%	76.5%	73.5%	70.6%	73.5%	73.5%	75.8%	59.4%	70.0%	63.3%	60.0%	64.5%	74.2%	77.1%
③	南部	83.3%	81.5%	81.5%	87.0%	84.9%	86.8%	90.6%	84.9%	86.8%	83.0%	83.0%	83.0%	79.2%	77.4%	84.9%
④	那覇	93.3%	96.7%	90.0%	80.0%	83.3%	80.0%	93.3%	80.0%	80.0%	80.0%	76.7%	76.7%	80.0%	66.7%	80.0%
⑤	本島計	82.5%	83.3%	81.7%	80.8%	79.8%	80.7%	85.7%	80.5%	78.6%	80.0%	77.4%	76.5%	76.7%	75.0%	82.5%
⑥	久米島	-	-	-	-	-	-	-	-	-	-	-	-	-	-	-
⑦	宮古	100.0%	100.0%	100.0%	100.0%	100.0%	75.0%	75.0%	75.0%	100.0%	100.0%	100.0%	100.0%	100.0%	100.0%	100.0%
⑧	八重山	-	-	-	-	-	-	-	-	-	-	-	-	-	-	-
⑨	離島計	100.0%	100.0%	100.0%	100.0%	100.0%	75.0%	75.0%	75.0%	100.0%	100.0%	100.0%	100.0%	100.0%	100.0%	100.0%
⑩	総合計	83.1%	83.9%	82.3%	81.5%	80.5%	80.5%	85.4%	80.3%	79.3%	80.7%	78.2%	77.3%	77.5%	75.8%	83.1%

2. HCU

①	北部	90.0%	90.0%	90.0%	90.0%	90.0%	90.0%	90.0%	90.0%	90.0%	90.0%	90.0%	90.0%	90.0%	90.0%	90.0%
②	中部	87.5%	84.4%	87.5%	81.3%	81.3%	68.8%	62.5%	75.0%	68.8%	75.0%	65.6%	59.4%	53.1%	68.8%	84.4%
③	南部	86.7%	76.7%	83.3%	84.4%	84.4%	78.1%	87.5%	84.4%	87.5%	84.8%	82.8%	82.8%	75.9%	75.9%	82.8%
④	那覇	93.8%	93.8%	81.3%	87.5%	87.5%	87.5%	93.8%	93.8%	93.8%	93.8%	87.5%	87.5%	93.8%	100.0%	100.0%
⑤	本島計	88.6%	84.1%	85.2%	84.4%	84.4%	77.8%	80.0%	83.3%	82.2%	83.5%	78.2%	75.9%	72.4%	79.3%	87.4%
⑥	久米島	-	-	-	-	-	-	-	-	-	-	-	-	-	-	-
⑦	宮古	100.0%	100.0%	100.0%	100.0%	100.0%	100.0%	100.0%	100.0%	100.0%	100.0%	100.0%	100.0%	100.0%	100.0%	100.0%
⑧	八重山	100.0%	100.0%	100.0%	100.0%	100.0%	100.0%	100.0%	100.0%	100.0%	100.0%	100.0%	100.0%	100.0%	100.0%	100.0%
⑨	離島計	100.0%	100.0%	100.0%	100.0%	100.0%	100.0%	100.0%	100.0%	100.0%	100.0%	100.0%	100.0%	100.0%	100.0%	100.0%
⑩	総合計	89.1%	84.8%	85.9%	85.1%	85.1%	78.7%	80.9%	84.0%	83.0%	84.2%	79.1%	76.9%	73.6%	80.2%	87.9%

3. 一般病床

①	北部	81.5%	81.5%	84.0%	84.3%	82.6%	81.8%	84.3%	84.3%	86.8%	86.8%	85.2%	84.3%	84.6%	86.3%	87.7%
②	中部	101.0%	100.9%	102.0%	101.5%	99.2%	97.6%	100.5%	102.8%	100.6%	99.6%	99.2%	96.8%	97.5%	98.2%	95.9%
③	南部	96.8%	96.4%	97.1%	95.9%	96.6%	96.6%	96.4%	96.4%	96.3%	95.3%	95.5%	94.6%	93.9%	93.9%	93.6%
④	那覇	93.8%	94.6%	92.8%	91.8%	90.0%	90.4%	92.8%	93.7%	94.1%	96.4%	91.5%	91.5%	90.7%	90.9%	92.3%
⑤	本島計	96.2%	96.2%	96.6%	95.8%	94.9%	94.4%	95.9%	96.8%	96.4%	96.2%	95.0%	93.8%	93.6%	94.0%	93.6%
⑥	久米島	100.0%	100.0%	100.0%	100.0%	100.0%	100.0%	100.0%	100.0%	100.0%	100.0%	100.0%	100.0%	100.0%	100.0%	100.0%
⑦	宮古	91.7%	89.2%	92.6%	92.3%	90.1%	94.8%	95.3%	95.3%	93.2%	95.3%	84.8%	86.4%	86.4%	92.0%	92.0%
⑧	八重山	79.8%	73.8%	75.6%	73.2%	73.2%	72.6%	75.6%	74.4%	73.8%	73.2%	74.4%	73.8%	75.6%	81.5%	85.7%
⑨	離島計	86.8%	82.9%	85.5%	84.1%	82.9%	85.0%	86.6%	86.1%	84.8%	85.6%	80.7%	81.3%	82.1%	87.4%	89.4%
⑩	総合計	95.3%	95.0%	95.6%	94.9%	94.0%	93.7%	95.2%	96.0%	95.5%	95.3%	93.8%	92.8%	92.7%	93.5%	93.2%

②非コロナ病床：利用数一覧表

1. ICU

No	地域名	5/25			5/26			5/27			5/28			5/29			5/30			5/31			6/1			6/2		
		病床数	利用数	残数	病床数	利用数	残数	病床数	利用数	残数	病床数	利用数	残数	病床数	利用数	残数	病床数	利用数	残数	病床数	利用数	残数	病床数	利用数	残数	病床数	利用数	残数
①	北部	2	1	1	2	1	1	2	3	△1	2	3	△1	2	3	△1	2	3	△1	2	3	△1	2	3	△1	2	3	△1
②	中部	34	25	9	33	25	8	32	19	13	30	21	9	30	19	11	30	18	12	31	20	11	31	23	8	35	27	8
③	南部	53	48	5	53	45	8	53	46	7	53	44	9	53	44	9	53	44	9	53	42	11	53	41	12	53	45	8
④	那覇	30	28	2	30	24	6	30	24	6	30	24	6	30	23	7	30	23	7	30	24	6	30	20	10	30	24	6
⑤	本島計	119	102	17	118	95	23	117	92	25	115	92	23	115	89	26	115	88	27	116	89	27	116	87	29	120	99	21
⑥	久米島	0	0	0	0	0	0	0	0	0	0	0	0	0	0	0	0	0	0	0	0	0	0	0	0	0	0	0
⑦	宮古	4	3	1	4	3	1	4	4	0	4	4	0	4	4	0	4	4	0	4	4	0	4	4	0	4	4	0
⑧	八重山	0	0	0	0	0	0	0	0	0	0	0	0	0	0	0	0	0	0	0	0	0	0	0	0	0	0	0
⑨	離島計	4	3	1	4	3	1	4	4	0	4	4	0	4	4	0	4	4	0	4	4	0	4	4	0	4	4	0
⑩	総合計	123	105	18	122	98	24	121	96	25	119	96	23	119	93	26	119	92	27	120	93	27	120	91	29	124	103	21

2. HCU

①	北部	10	9	1	10	9	1	10	9	1	10	9	1	10	9	1	10	9	1	10	9	1	10	9	1	10	9	1
②	中部	32	20	12	32	24	8	32	22	10	32	24	8	32	21	11	32	19	13	32	17	15	32	22	10	32	27	5
③	南部	32	28	4	32	27	5	32	28	4	33	28	5	29	24	5	29	24	5	29	22	7	29	22	7	29	24	5
④	那覇	16	15	1	16	15	1	16	15	1	16	15	1	16	14	2	16	14	2	16	15	1	16	16	0	16	16	0
⑤	本島計	90	72	18	90	75	15	90	74	16	91	76	15	87	68	19	87	66	21	87	63	24	87	69	18	87	76	11
⑥	久米島	0	0	0	0	0	0	0	0	0	0	0	0	0	0	0	0	0	0	0	0	0	0	0	0	0	0	0
⑦	宮古	0	0	0	0	0	0	0	0	0	0	0	0	0	0	0	0	0	0	0	0	0	0	0	0	0	0	0
⑧	八重山	4	4	0	4	4	0	4	4	0	4	4	0	4	4	0	4	4	0	4	4	0	4	4	0	4	4	0
⑨	離島計	4	4	0	4	4	0	4	4	0	4	4	0	4	4	0	4	4	0	4	4	0	4	4	0	4	4	0
⑩	総合計	94	76	18	94	79	15	94	78	16	95	80	15	91	72	19	91	70	21	91	67	24	91	73	18	91	80	11

3. 一般病床

①	北部	357	301	56	357	301	56	357	310	47	357	310	47	357	304	53	357	301	56	357	302	55	357	308	49	357	313	44
②	中部	1,344	1,351	△7	1,344	1,382	△38	1,344	1,352	△8	1,344	1,338	6	1,344	1,333	11	1,346	1,303	43	1,344	1,311	33	1,344	1,320	24	1,344	1,289	55
③	南部	1,693	1,632	61	1,672	1,611	61	1,672	1,610	62	1,676	1,598	78	1,676	1,600	76	1,676	1,585	91	1,676	1,574	102	1,676	1,574	102	1,676	1,569	107
④	那覇	883	819	64	883	827	56	883	831	52	883	851	32	883	808	75	883	808	75	883	801	82	865	786	79	865	798	67
⑤	本島計	4,277	4,103	174	4,256	4,121	135	4,256	4,103	153	4,260	4,097	163	4,260	4,045	215	4,262	3,997	265	4,260	3,988	272	4,242	3,988	254	4,242	3,969	273
⑥	久米島	15	15	0	15	15	0	15	15	0	15	15	0	15	15	0	15	15	0	15	15	0	15	15	0	15	15	0
⑦	宮古	191	182	9	191	182	9	191	178	13	191	182	9	191	162	29	191	165	26	191	165	26	174	160	14	174	160	14
⑧	八重山	168	127	41	168	125	43	168	124	44	168	123	45	168	125	43	168	124	44	168	127	41	168	137	31	168	144	24
⑨	離島計	374	324	50	374	322	52	374	317	57	374	320	54	374	302	72	374	304	70	374	307	67	357	312	45	357	319	38
⑩	総合計	4,651	4,427	224	4,630	4,443	187	4,630	4,420	210	4,634	4,417	217	4,634	4,347	287	4,636	4,301	335	4,634	4,295	339	4,599	4,300	299	4,599	4,288	311

全国の「直近1週間の人口10万人当たり新規感染者数」(沖縄県独自調査)

都道府県名	人口	5月27日	5月28日	5月29日	5月30日	5月31日	6月1日	6月2日	1週間計	(先週同曜日比)	人口10万人当たりの新規感染者数	順位
北海道	5,244,153	570	423	442	288	279	254	317	2,573	-234	49.06	2位
青森県	1,230,715	20	32	25	1	11	16	15	120	-36	9.75	
岩手県	1,212,201	16	11	20	9	6	6	17	85	2	7.01	
宮城県	2,292,690	24	22	17	10	4	20	20	117	-2	5.10	
秋田県	952,005	2	0	0	0	0	3	0	5	-3	0.53	
山形県	1,064,954	11	8	8	8	5	3	7	50	-8	4.70	
福島県	1,825,055	18	15	17	11	13	5	14	93	-14	5.10	
茨城県	2,854,131	50	47	50	28	16	25	38	254	-28	8.90	
栃木県	1,932,091	43	52	25	26	13	33	27	219	-20	11.33	
群馬県	1,926,370	38	24	30	19	9	17	23	160	-41	8.31	
埼玉県	7,343,453	130	105	155	122	67	114	132	825	-32	11.23	
千葉県	6,281,394	121	119	100	93	89	63	109	694	-14	11.05	
東京都	13,971,109	684	614	539	448	260	471	487	3,503	-256	25.07	5位
神奈川県	9,216,009	227	260	258	233	139	159	218	1,494	-7	16.21	
新潟県	2,199,746	23	17	20	19	8	23	18	128	-6	5.82	
富山県	1,034,670	20	21	19	6	6	14	10	96	-16	9.28	
石川県	1,133,753	18	41	22	14	25	20	18	158	-18	13.94	
福井県	762,679	0	1	2	0	3	0	7	13	0	1.70	
山梨県	806,210	16	11	5	5	7	8	10	62	-6	7.69	
長野県	2,034,971	35	13	21	10	11	18	16	124	-19	6.09	
岐阜県	1,975,397	70	60	63	54	42	70	74	433	1	21.92	7位
静岡県	3,618,972	79	55	58	42	29	43	40	346	-39	9.56	
愛知県	7,545,268	394	383	347	305	145	305	287	2,166	-158	28.71	3位
三重県	1,768,632	27	33	37	19	22	22	23	183	-9	10.35	
滋賀県	1,412,415	47	43	49	39	31	29	33	271	-9	19.19	8位
京都府	2,568,427	52	42	45	69	23	32	62	325	-19	12.65	
大阪府	8,817,372	309	290	216	197	98	201	213	1,524	-118	17.28	10位
兵庫県	5,438,891	162	94	97	101	29	112	104	699	-36	12.85	
奈良県	1,322,970	26	19	18	15	15	23	19	135	-10	10.20	
和歌山県	914,055	8	1	17	5	1	3	8	43	-4	4.70	
鳥取県	551,402	1	0	2	0	0	1	0	4	0	0.73	
島根県	666,941	6	3	6	5	0	2	1	23	-7	3.45	
岡山県	1,882,356	74	59	48	27	21	20	37	286	-45	15.19	
広島県	2,794,862	153	123	103	79	65	51	70	644	-96	23.04	6位
山口県	1,341,506	34	16	21	8	14	15	17	125	-24	9.32	
徳島県	721,721	2	1	2	1	0	0	1	7	0	0.97	
香川県	949,357	6	7	9	5	6	9	7	49	-2	5.16	
愛媛県	1,326,487	7	4	7	6	1	5	4	34	-7	2.56	
高知県	689,795	38	23	25	25	20	25	27	183	0	26.53	4位
福岡県	5,108,038	179	192	190	152	66	81	116	976	-95	19.11	9位
佐賀県	808,821	21	7	16	6	3	7	3	63	-9	7.79	
長崎県	1,310,660	15	7	12	13	3	14	10	74	4	5.65	
熊本県	1,735,901	60	39	30	26	11	32	17	215	-34	12.39	
大分県	1,124,983	22	18	24	23	13	17	22	139	-16	12.36	
宮崎県	1,063,324	6	11	7	1	4	2	3	34	-7	3.20	
鹿児島県	1,589,416	26	27	29	31	11	25	32	181	6	11.39	
沖縄県	1,458,839	240	313	335	271	142	223	297	1,821	-5	124.83	1位
計	125,825,167	4130	3706	3588	2875	1786	2641	3030	21,756	-1496	17.29	
米軍在沖		7	4	3	1	2	2	2	21	-10		

・「直近1週間の人口10万人当たり新規感染者数」

25～

15～

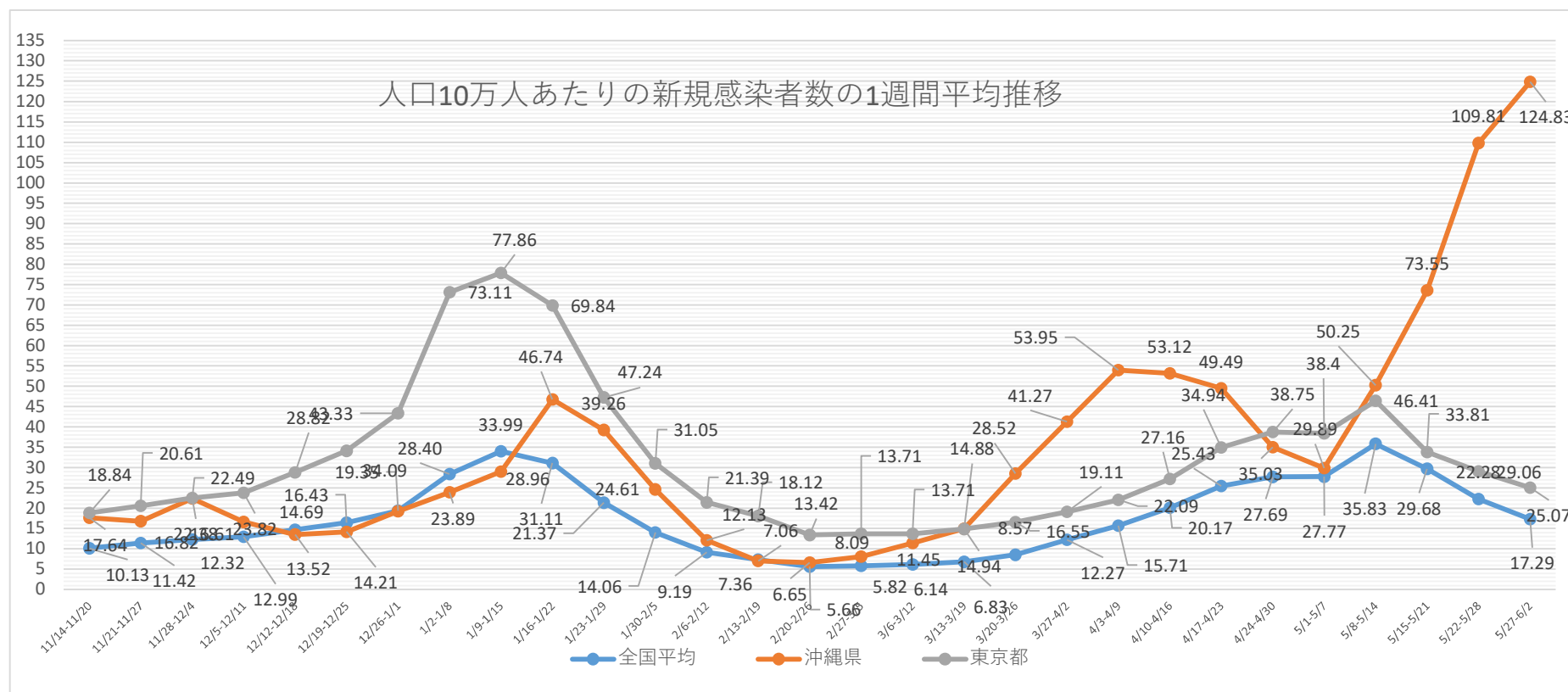
25～

※人口は各都道府県発表の人口推計による(11/10時点での最新のもの)。北海道は発表がないので住民基本台帳人口より。

※各都道府県の新規感染者数は沖縄県の独自調査による(速報値なのでさかのぼっての修正があります。)

	11/14-11/20	11/21-11/27	11/28-12/4	12/5-12/11	12/12-12/18	12/19-12/25	12/26-1/1	1/2-1/8	1/9-1/15	1/16-1/22	1/23-1/29	1/30-2/5	2/6-2/12	2/13-2/19	2/20-2/26	2/27-3/5	3/6-3/12	3/13-3/19	3/20-3/26	3/27-4/2	4/3-4/9	4/10-4/16	4/17-4/23	4/24-4/30	5/1-5/7	5/8-5/14	5/15-5/21	5/22-5/28	5/29-6/2
全国平均	10.13	11.42	12.32	12.99	14.69	16.43	19.35	28.40	33.99	31.11	21.37	14.06	9.19	7.36	5.66	5.82	6.14	6.83	8.57	12.27	15.71	20.17	25.43	27.69	27.77	35.83	29.68	22.28	17.29
沖縄県	17.64	16.82	22.38	16.61	13.52	14.21	19.22	23.89	28.96	46.74	39.26	24.61	12.13	7.06	6.65	8.09	11.45	14.94	28.52	41.27	53.95	53.12	49.49	35.03	29.89	50.25	73.55	109.81	124.83
東京都	18.84	20.61	22.49	23.82	28.82	34.09	43.33	73.11	77.86	69.84	47.24	31.05	21.39	18.12	13.42	13.71	14.88	16.55	19.11	22.09	27.16	34.94	38.75	38.4	46.41	33.81	29.06	25.07	
北海道	31.02	30.27	26.52	24.99	18.08	14.96	15.72	14.75	22.63	17.87	15.22	13.31	8.94	6.01	5.84	6.06	8.5	9.02	8.01	8.1	9.29	11.04	15.75	22.31	30.55	68.13	75.78	69.26	49.06
大阪府	21.25	27.47	29.83	27.15	25.9	21.76	21.16	34.15	42.28	39.75	30.18	18.16	10.62	8.17	6.09	5.82	6.6	9.2	15.23	36.09	56.54	78.56	88.73	88.19	73.38	64.93	41.84	24.42	17.28

※全国等の数値は、報道資料等から総括情報部が独自に集計した数値になります。



※10/3～11/5まで34日間 沖縄4/2～4/5まで4日間 新規感染者数の10万人当たり割合で全国ワースト（沖縄5/22～1位）

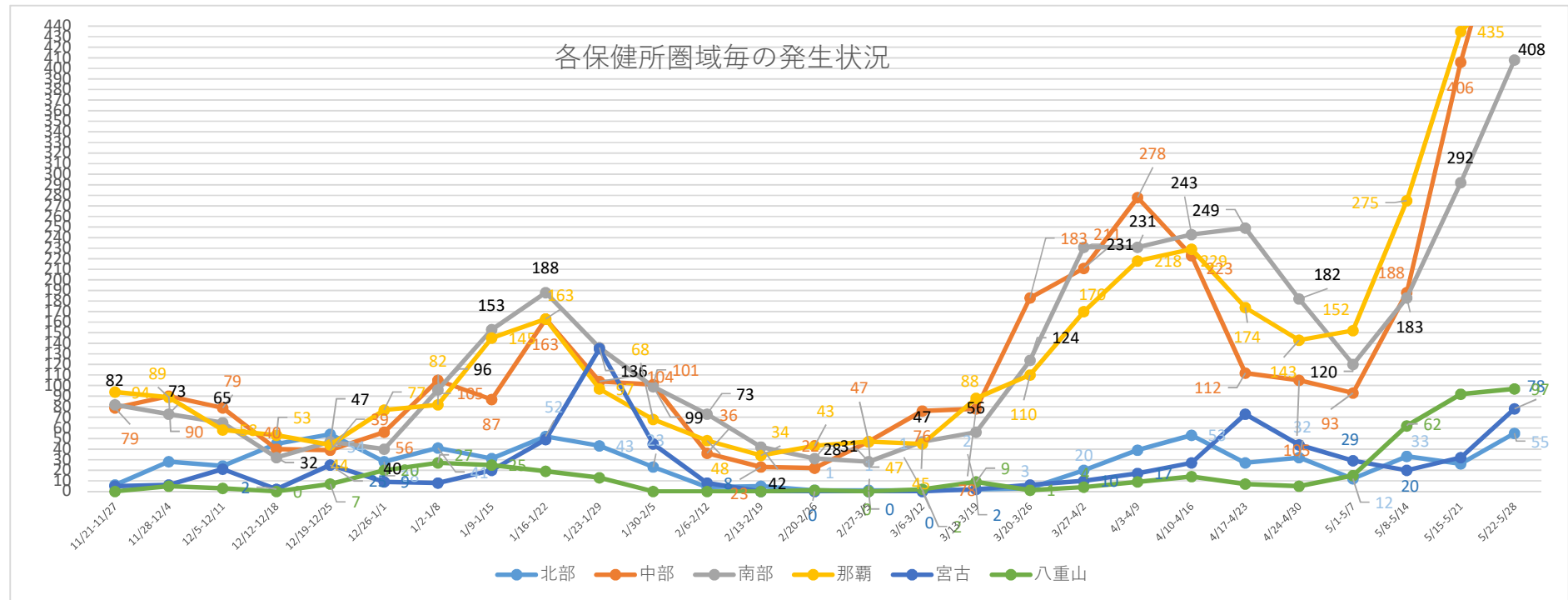
※8/1-9/7まで38日間前回ワースト※10/24～累計感染者数の10万人当たり全国ワースト 5/9ワースト3位（沖縄898、東京1048、大阪1015）

各市及び各保健所管内の1週間毎の感染者新規発生状況

	11/21- 11/27	11/28- 12/4	12/5- 12/11	12/12- 12/18	12/19- 12/25	12/26- 1/1	1/2- 1/8	1/9- 1/15	1/16- 1/22	1/23- 1/29	1/30- 2/5	2/6- 2/12	2/13- 2/19	2/20- 2/26	2/27- 3/5	3/6- 3/12	3/13- 3/19	3/20- 3/26	3/27- 4/2	4/3-4/9	4/10- 4/16	4/17- 4/23	4/24- 4/30	5/1- 5/7	5/8- 5/14	5/15- 5/21	5/22- 5/28	
名護市	2	20	20	31	22	25	35	28	50	38	21	4	5	1	0	1	2	2	19	29	38	13	19	5	25	24	51	
北部保健所管内	4	8	4	14	32	3	6	3	2	5	2	0	0	0	1	0	0	1	1	10	15	14	13	7	8	2	4	
宜野湾市	27	17	10	7	9	11	18	27	28	17	16	2	3	10	12	20	32	66	63	53	72	24	21	17	48	109	138	
沖縄市	27	44	28	13	18	16	38	24	42	30	31	12	4	1	22	20	16	46	55	95	73	42	32	21	38	120	239	
うるま市	7	11	12	5	4	2	15	20	64	31	35	15	12	7	5	20	8	20	31	48	20	17	25	38	39	91	106	
中部保健所管内	18	18	29	15	8	27	34	16	29	26	19	7	4	4	8	16	22	51	62	82	58	29	27	17	63	86	102	
那覇市	94	89	58	53	44	77	82	145	163	97	68	48	34	43	47	45	88	110	170	218	229	174	143	152	275	435	484	
浦添市	47	30	23	11	14	15	23	55	58	45	54	28	19	18	12	18	34	49	86	73	88	56	38	24	48	96	164	
豊見城市	5	12	16	9	6	5	16	10	29	37	23	9	6	2	5	8	6	13	40	38	32	44	32	22	36	53	66	
糸満市	7	6	7	3	3	6	11	31	51	25	5	2	11	2	4	11	4	21	36	22	26	35	27	11	17	44	52	
南城市	4	4	10	3	9	2	16	14	20	10	3	1	0	2	1	3	3	10	12	17	26	29	13	11	22	27	23	
南部保健所管内	19	21	9	6	15	12	30	43	30	19	14	33	6	7	6	7	9	31	57	81	71	85	72	52	60	72	103	
宮古島市	5	6	21	2	25	9	8	20	49	135	45	8	0	0	0	0	2	6	10	17	27	73	44	29	20	32	78	
宮古保健所管内	0	0	0	0	0	0	0	0	0	0	0	0	0	0	0	0	0	0	0	0	0	0	0	0	0	0	0	0
石垣市	0	2	0	0	7	20	27	25	19	13	0	0	0	1	0	2	9	1	4	9	14	6	5	15	60	90	88	
八重山保健所管内	0	3	3	0	0	0	0	0	0	0	0	0	0	0	0	0	0	0	0	0	0	1	0	0	2	2	9	
県外	1	2	2	1	2	20	20	5	6	4	2	2	1	4	2	2	6	2	3	2	7	6	6	7	11	12	3	
	267	293	252	173	218	250	379	466	640	532	338	171	105	102	125	173	241	429	649	794	796	648	517	428	772	1295	1710	

各保健所管内の圏域毎の状況

	11/21-11/27	11/28-12/4	12/5-12/11	12/12-12/18	12/19-12/25	12/26-1/1	1/2-1/8	1/9-1/15	1/16-1/22	1/23-1/29	1/30-2/5	2/6-2/12	2/13-2/19	2/20-2/26	2/27-3/5	3/6-3/12	3/13-3/19	3/20-3/26	3/27-4/2	4/3-4/9	4/10-4/16	4/17-4/23	4/24-4/30	5/1-5/7	5/8-5/14	5/15-5/21	5/22-5/28
北部	6	28	24	45	54	28	41	31	52	43	23	4	5	1	1	1	2	3	20	39	53	27	32	12	33	26	55
中部	79	90	79	40	39	56	105	87	163	104	101	36	23	22	47	76	78	183	211	278	223	112	105	93	188	406	585
南部	82	73	65	32	47	40	96	153	188	136	99	73	42	31	28	47	56	124	231	231	243	249	182	120	183	292	408
那覇	94	89	58	53	44	77	82	145	163	97	68	48	34	43	47	45	88	110	170	218	229	174	143	152	275	435	484
宮古	5	6	21	2	25	9	8	20	49	135	45	8	0	0	0	0	2	6	10	17	27	73	44	29	20	32	78
八重山	0	5	3	0	7	20	27	25	19	13	0	0	0	1	0	2	9	1	4	9	14	7	5	15	62	92	97

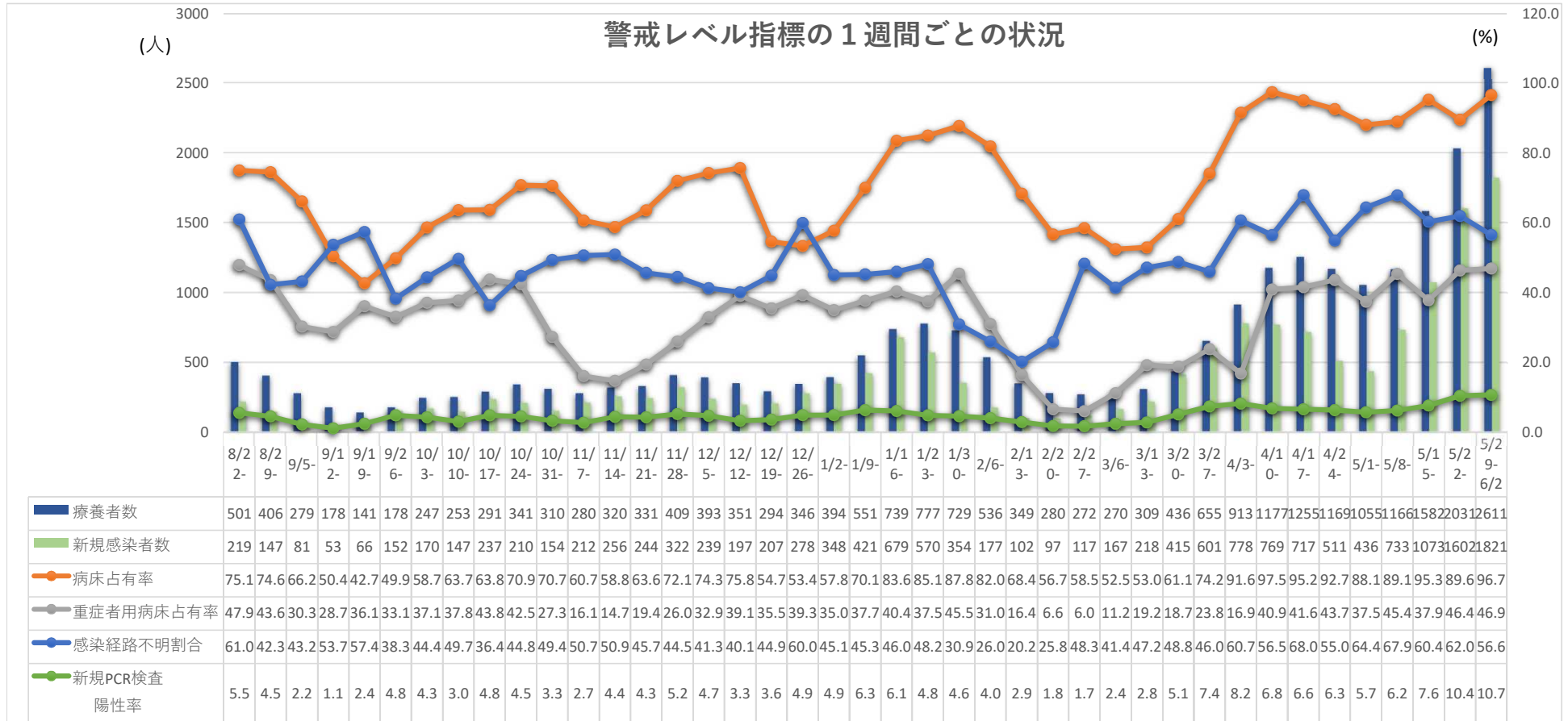


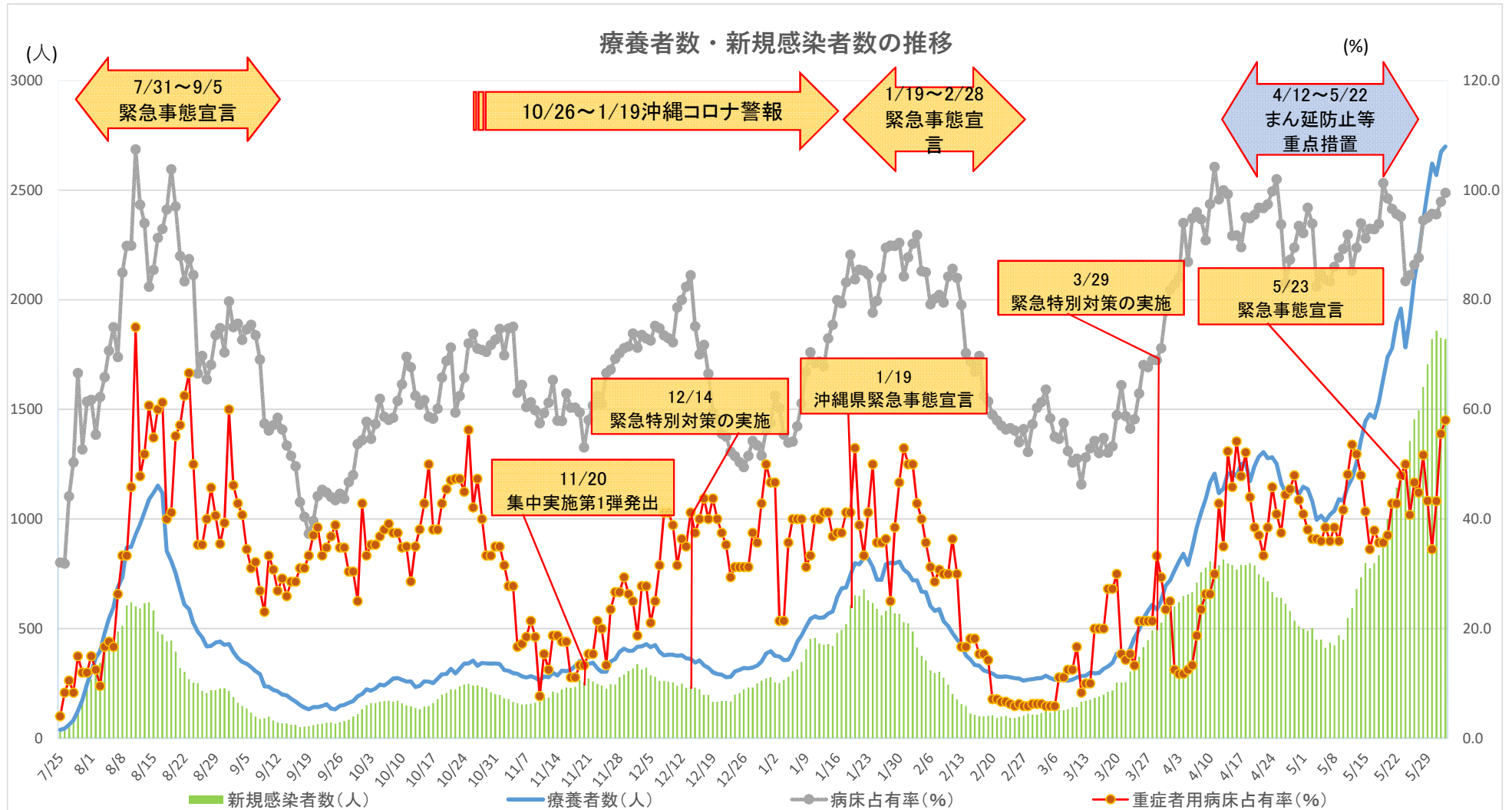
各市町村別モニタリング

6月2日集計

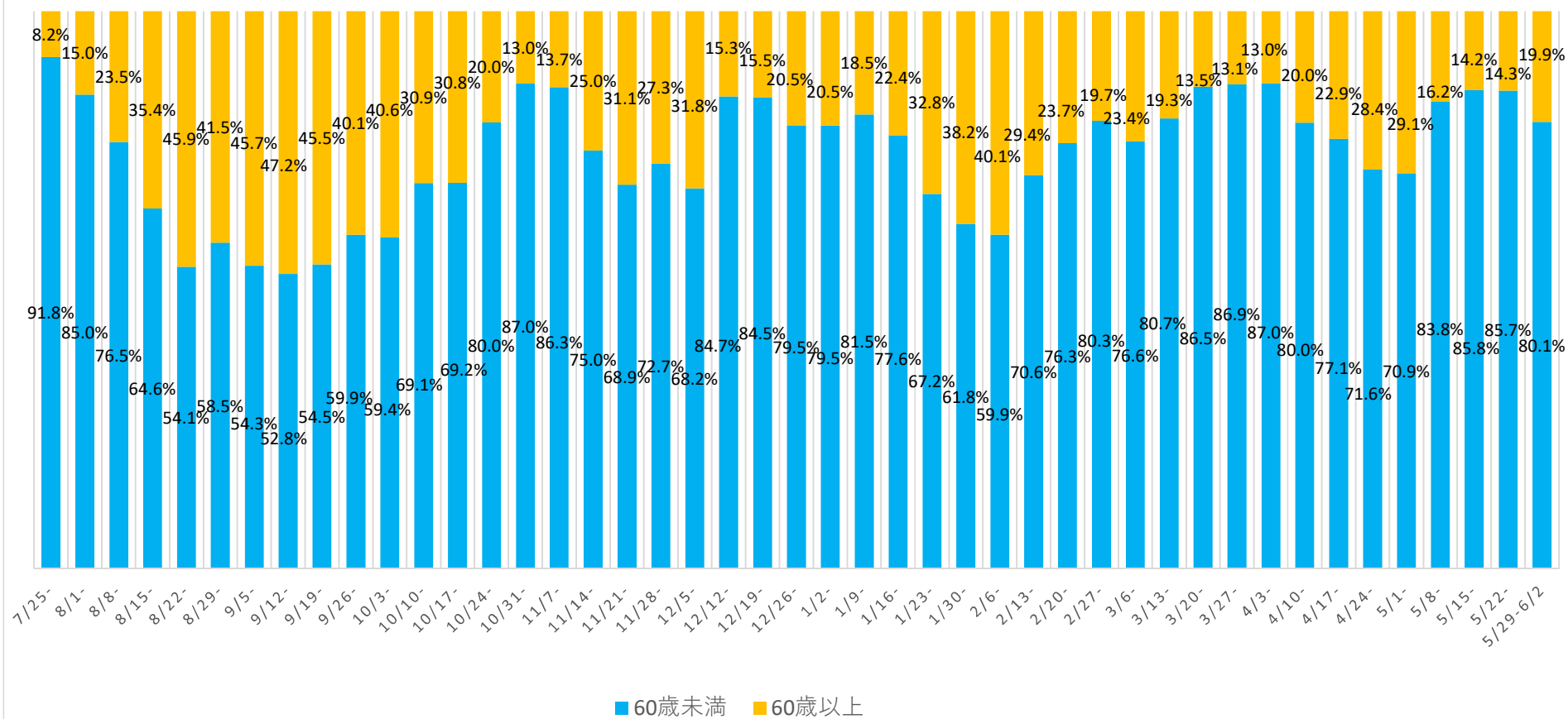
市町村名	人口	4/28-5/4	5/5-5/11	5/12-5/18	5/19-5/25	5/26-6/1	週割合	直近1週間10万人 あたり新規	
那覇市	322,624	145	192	329	450	504	28%	156.22	北部町村
宜野湾市	98,689	12	32	67	112	160	9%	162.13	4
石垣市	49,562	3	41	68	87	108	6%	217.91	中部町村
浦添市	114,531	27	31	74	110	206	11%	179.86	115
名護市	63,161	10	13	27	30	47	3%	74.41	南部町村
糸満市	61,811	19	12	26	47	39	2%	63.10	127
沖縄市	142,217	32	27	62	166	231	13%	162.43	宮古町村
豊見城市	64,436	17	38	38	64	62	3%	96.22	0
うるま市	123,976	47	28	42	99	121	7%	97.60	八重山町村
宮古島市	54,625	34	25	19	68	60	3%	109.84	5
南城市	43,945	13	17	25	28	20	1%	45.51	
国頭村	4,746	0	1	0	0	0	0%	0.00	
大宜味村	3,089	0	0	2	0	0	0%	0.00	
東村	1,805	0	0	0	0	0	0%	0.00	
今帰仁村	9,411	2	1	0	1	0	0%	0.00	
本部町	13,234	0	6	2	1	3	0%	22.67	
恩納村	11,038	1	1	5	1	10	1%	90.60	
宜野座村	6,071	0	0	0	1	4	0%	65.89	
金武町	11,573	5	27	6	2	5	0%	43.20	
伊江村	4,593	4	3	0	0	0	0%	0.00	
読谷村	41,446	1	3	16	25	17	1%	41.02	
嘉手納町	13,681	1	1	3	6	14	1%	102.33	
北谷町	29,097	2	3	19	30	30	2%	103.10	
北中城村	17,345	4	3	2	8	23	1%	132.60	
中城村	21,284	2	7	6	19	12	1%	56.38	
西原町	35,322	25	12	14	20	48	3%	135.89	
与那原町	19,810	7	7	8	10	13	1%	65.62	
南風原町	39,348	17	21	17	25	36	2%	91.49	
渡嘉敷村	725	0	0	0	1	0	0%	0.00	
座間味村	942	0	1	1	0	0	0%	0.00	
粟国村	701	0	1	0	0	0	0%	0.00	
渡名喜村	378	1	0	0	0	0	0%	0.00	
南大東村	1,248	0	0	0	1	0	0%	0.00	
北大東村	591	0	0	1	0	0	0%	0.00	
伊平屋村	1,251	0	0	0	0	0	0%	0.00	
伊是名村	1,430	0	0	0	0	1	0%	69.93	
久米島町	7,873	0	1	3	1	1	0%	12.70	
八重瀬町	31,338	11	19	10	17	29	2%	92.54	
多良間村	1,172	0	0	0	0	0	0%	0.00	
竹富町	4,343	0	0	3	4	0	0%	0.00	
与那国町	1,716	0	0	0	0	5	0%	291.38	
他県		5	5	11	5	2	0%		
確認中		0	14	0	0	2	0%		
計	1,476,178	447	593	906	1439	1813	100%	122.82	
那覇	322,624	145	192	329	450	504	28%	156.22	那覇
南部	422,999	137	160	217	324	454	25%	107.33	南部
中部	516,417	107	132	228	469	627	35%	121.41	中部
北部	102,720	16	24	31	32	51	3%	49.65	北部
宮古	55,797	34	25	19	68	60	3%	107.53	宮古
八重山	55,621	3	41	71	91	113	6%	203.16	八重山

※陽性者数は確定日ベース



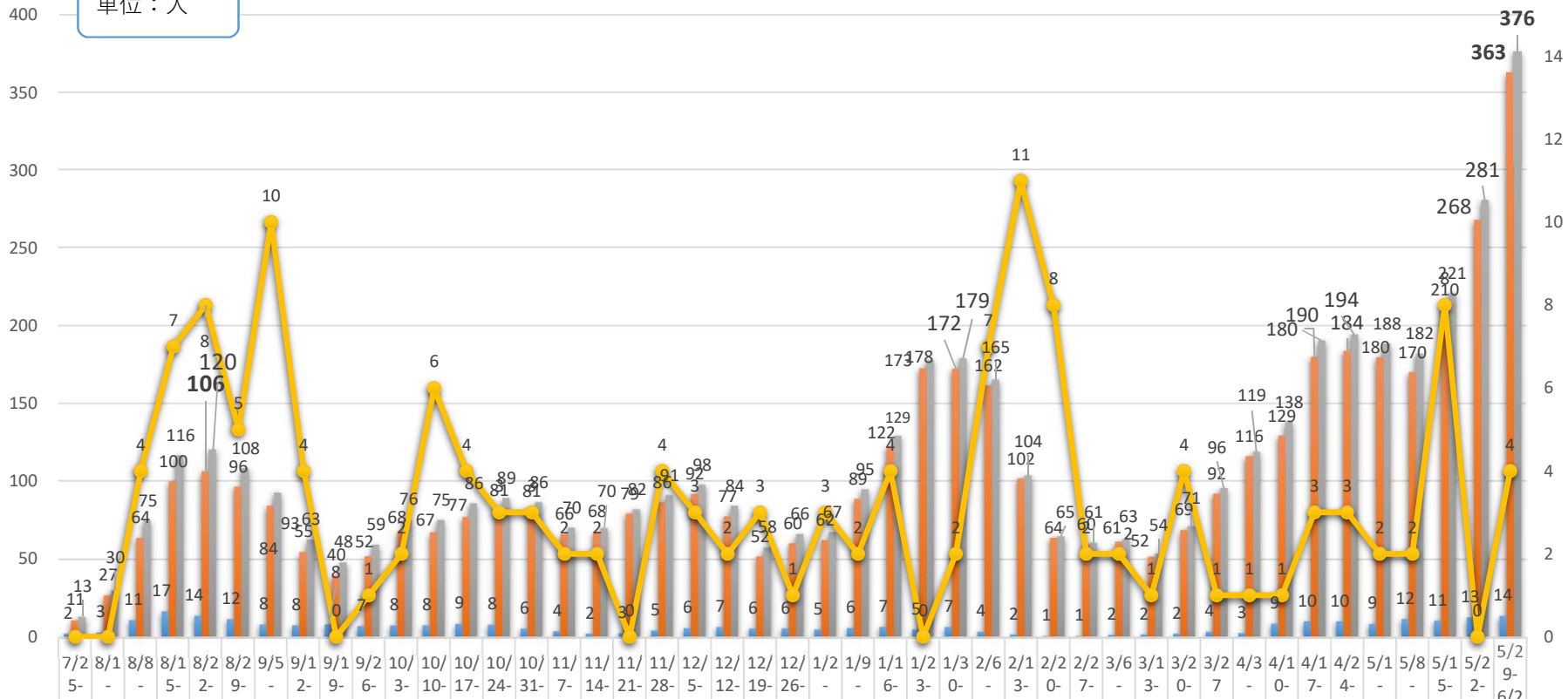


新規感染者に占める60歳以上の割合



重症・中等症患者の 1 週間ごとの状況

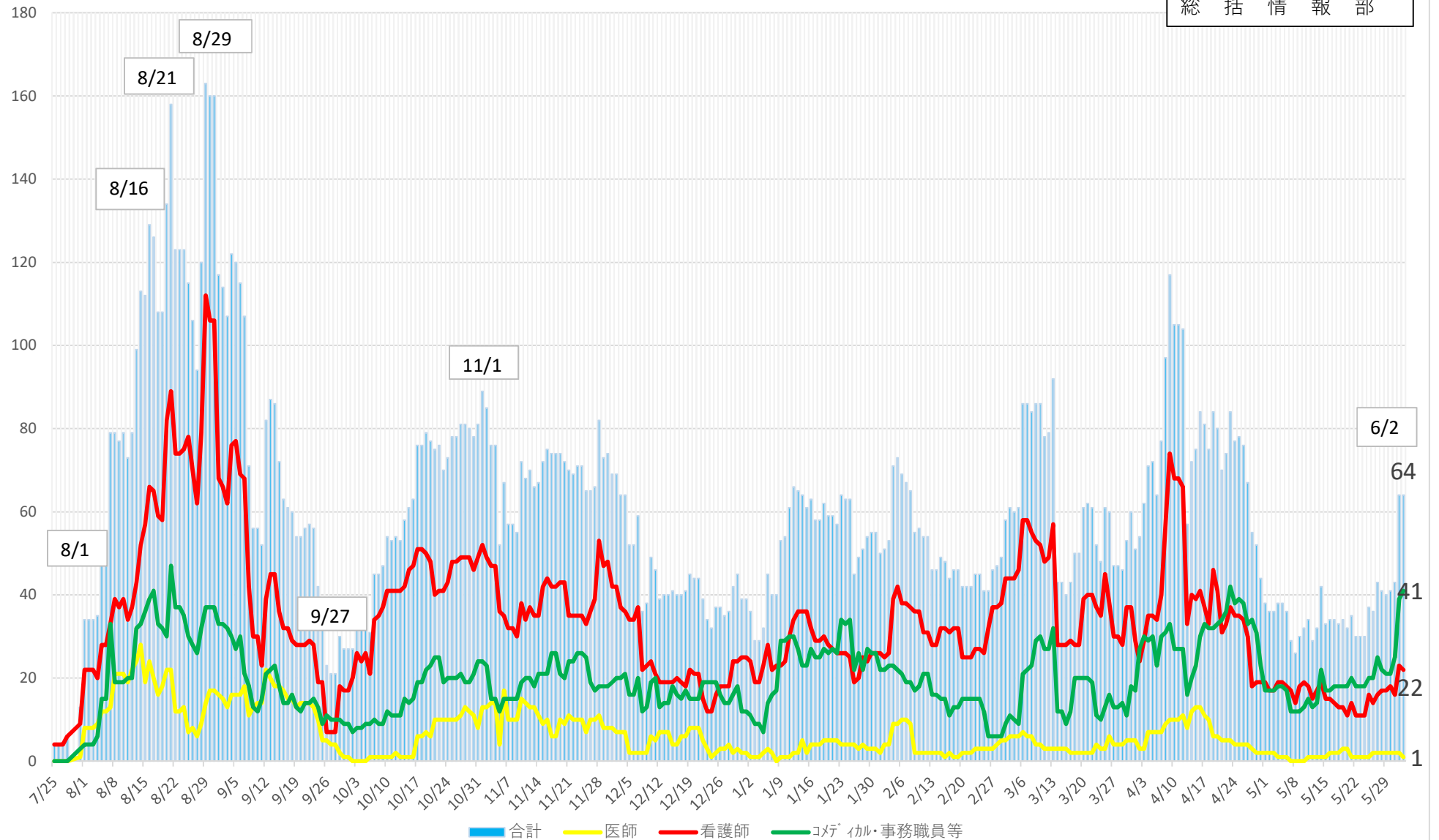
単位：人



重症者	2	3	11	17	14	12	8	8	8	7	8	8	9	8	6	4	2	3	5	6	7	6	6	5	6	7	5	7	4	2	1	1	2	2	2	4	3	9	10	10	9	12	11	13	14
中等症者	11	27	64	100	106	96	84	55	40	52	68	67	77	81	81	66	68	79	86	92	77	52	60	62	89	122	173	172	162	102	64	60	61	52	69	92	116	129	180	184	180	170	210	268	363
合計	13	30	75	116	120	108	93	63	48	59	76	75	86	89	86	70	70	82	91	98	84	58	66	67	95	129	178	179	165	104	65	61	63	54	71	96	119	138	190	194	188	182	221	281	376
死亡退院	0	0	4	7	8	5	10	4	0	1	2	6	4	3	3	2	2	0	4	3	2	3	1	3	2	4	0	2	7	11	8	2	2	1	4	1	1	1	3	3	2	2	8	0	4

患者受入医療機関の就業制限(休業)状況

令和3年6月2日時点
総括情報部



宿泊療養施設:入居状況等の報告

1. 運営状況

	那 覇		北 部	宮 古		八重山	合 計
	リブネックス 那覇	東横イン 旭橋駅前	ホテル・スライ ト名護	ピ・スリー 宮古島 NEXUS	ピ・スライト 宮古島	ホテル 石垣	
開設日 (再開日)	7月30日	8月4日	10月20日	8月12日	1月28日	8月4日	
確保部屋数	60部屋	200部屋	30部屋	0部屋	73部屋	50部屋	413部屋
入居部屋数	32部屋	110部屋	8部屋	0部屋	19部屋	27部屋	196部屋
残部屋数	28部屋	90部屋	22部屋	0部屋	54部屋	23部屋	217部屋
総入所者数	515人	3632人	291人	101人	277人	245人	5061人
総退所者数	476人	3520人	277人	101人	258人	215人	4847人
入居人数	39人	112人	14人	0人	19人	30人	214人
陽性者数	39人	111人	11人	0人	19人	29人	209人

2. 男女別人数・比率

男女比	男性人数	女性人数	計
人数	155人	59人	214人
比率	72.4%	27.6%	100.0%

3. 年代別人数・比率

年代別	男性人数	女性人数	計	年代別割合
10歳未満	2人	3人	5人	2.3%
10代	13人	11人	24人	11.2%
20代	34人	14人	48人	22.4%
30代	37人	7人	44人	20.6%
40代	26人	8人	34人	15.9%
50代	19人	4人	23人	10.7%
60代	18人	11人	29人	13.6%
70代	4人	1人	5人	2.3%
80代	1人	人	1人	0.5%
年齢確認中	1人	人	1人	0.5%
小計	155人	59人	214人	100.0%

沖縄県内の人口変動状況について

外出自粛の効果を定量的に分析するため、KDDIの位置情報ビッグデータ分析ツール「KDDI Location Analyzer」を利用し、検証を行った。

調査箇所は、本島・宮古・八重山の3地域で繁華街・商業地域・空港エリアとし、合計18地点(のべ20地点)を設定した。

1. 調査箇所・時間

令和2年3月20日(金・祝)又は21日(土)を基準日と設定し、(1)繁華街エリアに関しては土曜日の22時時点、(2)商業エリアに関しては日曜祝祭日の15時時点、(3)空港に関しては日曜祝祭日1日単位で検証を行った。

(1) 繁華街エリア：22時時点(10地点)

- ①名護市：みどり街周辺、②沖縄市：中の町・ゲート通り周辺、③那覇市：松山周辺
④那覇市：久茂地周辺、⑤那覇市：てんぷす那覇周辺(桜坂・平和通り等)、
⑥那覇市：栄町周辺、⑦浦添市：屋富祖周辺、⑧宜野湾市：普天間周辺
⑨宮古島市：西里通り・下里通り周辺、⑩石垣市：美崎町周辺

(2) 商業エリア：15時時点(7地点)

- ①北谷町：美浜周辺、②北中城村：イオンモール沖縄ライカム、
③浦添市：サンエー浦添西海岸パルコシティ、
④豊見城市：豊崎ショッピングモールあしびな、⑤那覇市：サンエー那覇メインプレイス
⑥那覇市：久茂地周辺、⑦那覇市：てんぷす那覇周辺(桜坂・平和通り等)

(3) 空港エリア：1日単位(3地点)

- ①那覇空港、②宮古空港、③石垣空港

2. 分析結果(令和2年3月20日(金・祝)又は21日(土)を基準日と設定)

(1) 繁華街エリア：22時時点(10地点平均)

	3/21 (土)	4/4 (土)	5/2 (土)	7/25 (土)	3/27 (土)	4/3 (土)	4/10 (土)	4/17 (土)	4/24 (土)	5/1 (土)	5/8 (土)	5/15 (土)	5/22 (土)	5/29 (土)
基準日	▲44.7	▲64.9	▲7.8	▲32.6	▲40.1	▲41.1	▲54.8	▲55.5	▲50.3	▲53.7	▲55.3	▲57.2	▲60.9	

(2) 商業エリア：15時時点(7地点平均)

	3/20 (金祝)	4/5 (日)	5/2-5/6 土-水	7/23-26 木-日	3/28 (日)	4/4 (日)	4/11 (日)	4/18 (日)	4/25 (日)	5/2 (日)	5/9 (日)	5/16 (日)	5/23 (日)	5/30 (日)
基準日	▲32.4	▲62.0	▲10.9	▲22.7	▲17.5	▲28.8	▲26.4	▲23.7	▲18.9	▲22.0	▲26.8	▲33.7	▲33.5	

(3) 空港エリア：1日単位(3地点平均)

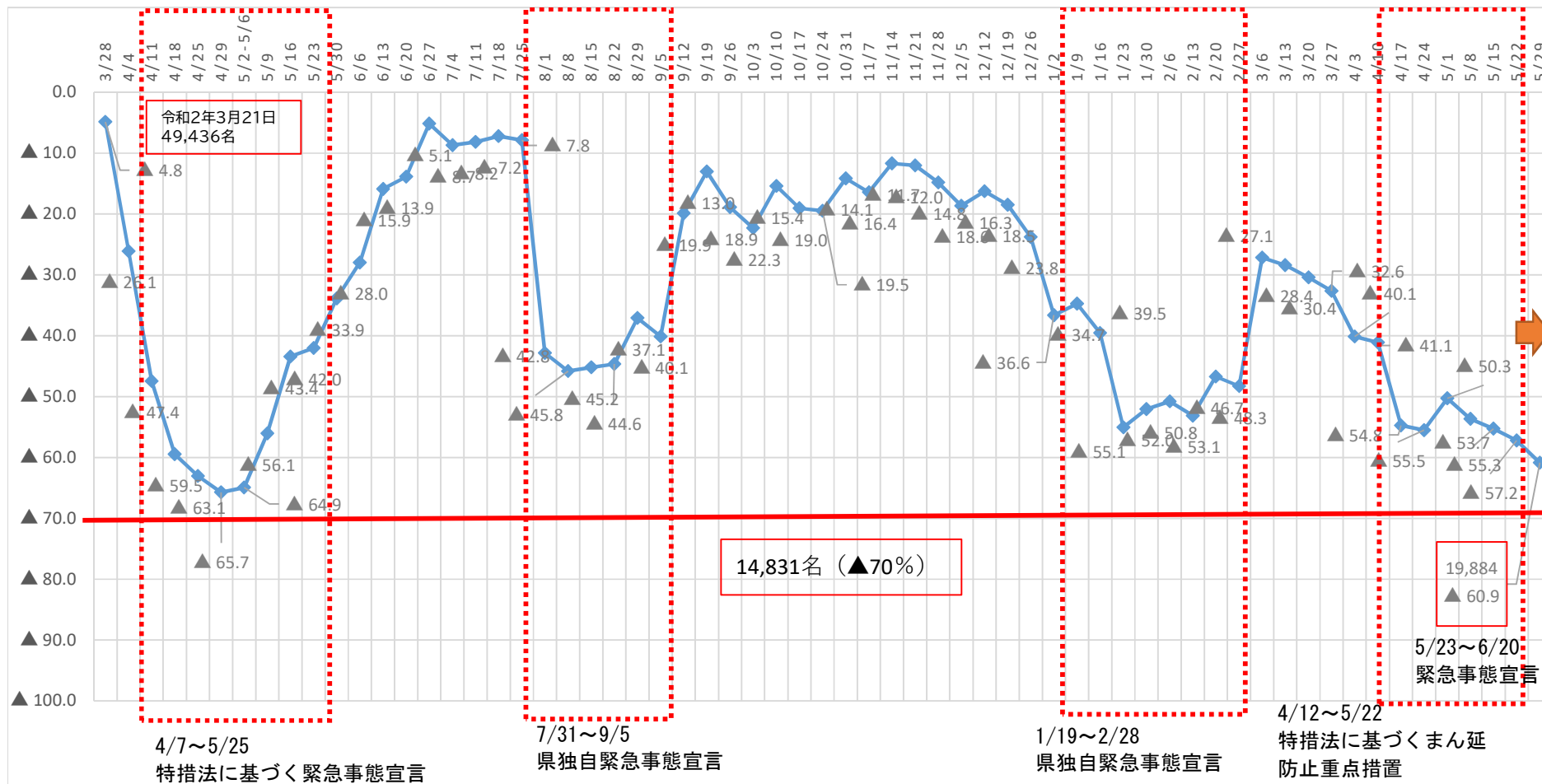
	3/21 (金祝)	4/5 (日)	5/2-5/6 土-水	7/23-25 木-日	9/6 (日)	4/4 (日)	4/11 (日)	4/18 (日)	4/24 (日)	5/2 (日)	5/9 (日)	5/16 (日)	5/30 (日)	5/30 (日)
基準日	▲28.2	▲81.3	▲0.3	▲80.5	▲16.0	▲39.6	▲40.9	▲46.8	▲44.5	▲43.1	▲57.8	▲57.0	▲63.3	

3. 留意事項

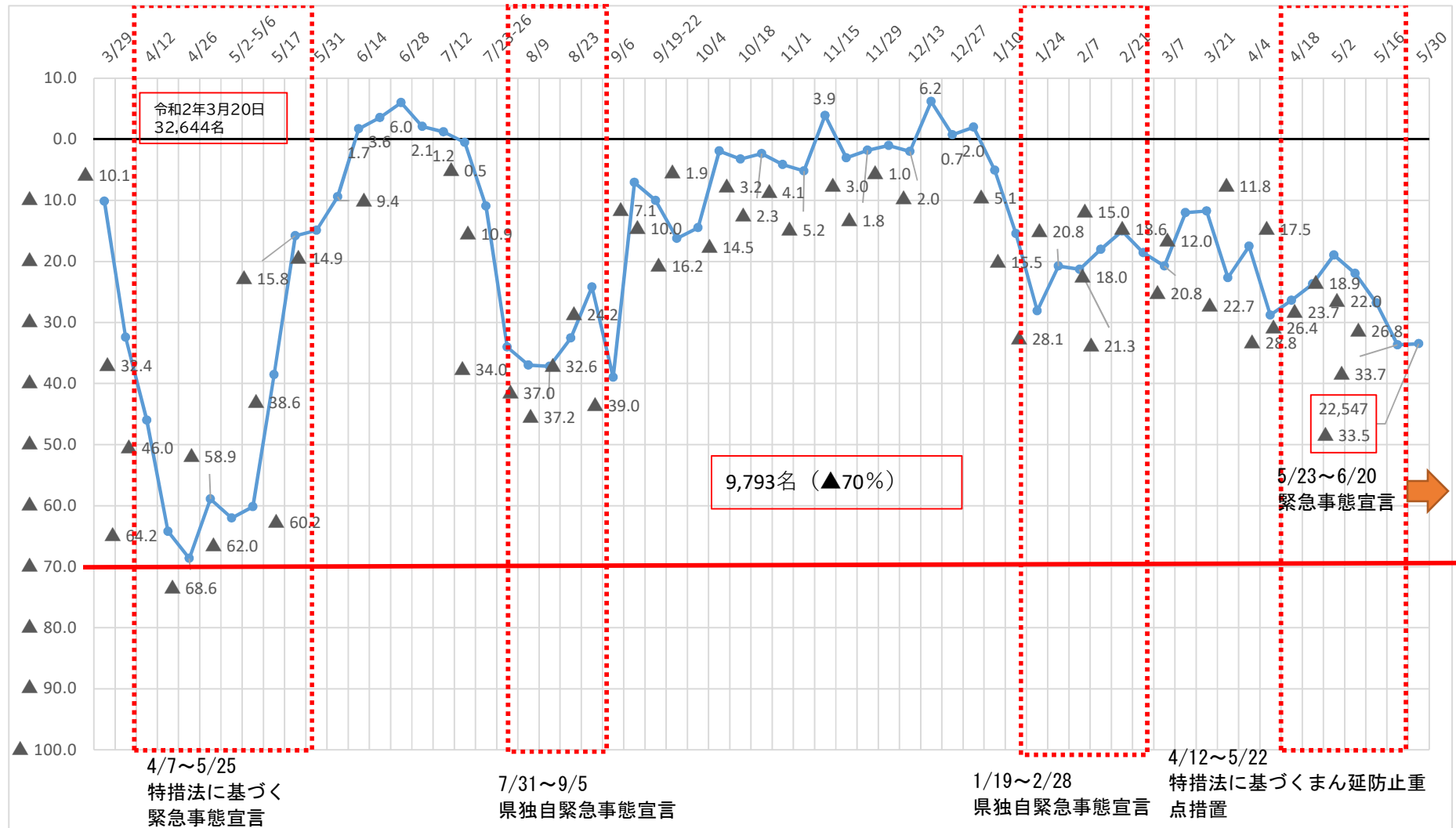
- ① 提供企業：KDDI(KDDI Location Analyzer)のサービスに基づく資料
au スマートフォンユーザーのうち個別同意を受けたユーザーを
対象に、個人を特定できない処理を行って集計
- ② 最新数値：4 日前の数値
- ③ 集計方法：全人口推計値
位置情報の利用に許諾して頂いたユーザー数の他、全人口に対す
るユーザーの割合から、拡大推計した人口数での集計
- ④ 分析方法：滞在人口分析
- ⑤ 滞在時間：15 分以上（15 分・30 分・60 分で設定可能）
- ⑥ 時間設定：エリアで時間等設定（1 時間及び 1 日単位で設定可能）
 - 繁華街エリア：22 時時点
 - 商業エリア：15 時時点
 - 空港エリア：1 日単位
- ⑦ 滞在区分：**全体の数値**（居住者・勤務者・来街者で区分可能）
- ⑧ 調査地点：18 地点（のべ 20 地点）
繁華街：10 地点、商業：7 地点、空港：3 地点
- ⑨ 地域設定：調査地点の中央点を設定し、中央点から半径 100m～500m の範囲
で集計を行っている（最大半径 2 km まで設定可能）

沖縄県内の人口変動状況について

【Ⅰ 繁華街エリア合計：3月21日(土)と比較して各土曜日22時時点】



【Ⅱ 商業エリア合計：3月20日(金祝)と比較して各日曜日15時時点】



【Ⅲ 空港エリア合計：3月20日(金祝)と比較して各日曜日1日単位】

