

第109回沖縄県新型コロナウイルス感染症対策本部会議

日 時：令和3年7月8日（木）17:00～18:00

場 所：県庁6階第1・2特別会議室

次 第

1 開 会

2 報告事項

（1）沖縄県内及び全国の感染状況について

3 議題

（1）沖縄県対応方針変更（案）について

4 その他

5 閉 会

沖縄県新型コロナウイルス感染症対策：警戒レベル判断指標等の状況【令和3年7月8日時点】

判断指標		6/24	6/25	6/26	6/27	6/28	6/29	6/30	7/1	7/2	7/3	7/4	7/5	7/6	7/7	7/8	第1段階 発生早期	第2段階 流行警戒期	第3段階 感染流行期	第4段階 感染まん延期
県内の 医療体制	① 療養者数（入院中・宿泊療養中・自宅療養中・入院等調整中）	1,411	1,351	1,262	1,207	1,107	1,115	1,129	1,037	951	959	925	913	782	768	684	23人以下	54人以下	329人以下	329人超
	② 【確保済】病床占有率（入院中/確保済病床数）	77.3	72.1	75.5	75.0	70.9	71.3	74.2	65.4	61.3	64.5	62.4	61.3	53.1	49.5	49.6	30%以下	45%以下	70%以下	70%超
	③ 【確保済】重症者用病床占有率（重症者(県基準)/確保済重症用病床数）	29.0	34.4	33.3	28.6	37.5	37.5	41.2	43.8	40.0	35.5	33.3	34.5	33.3	34.5	33.3	10%以下	30%以下	60%以下	60%超
県内の 感染状況	④ 新規感染者数（直近1週間合計）	533	529	506	506	498	484	455	456	435	437	410	413	391	382	354	14人以下	37人以下	211人以下	211人超
	⑤ 感染経路不明な症例の割合（直近1週間平均）	36.6	38.2	39.9	40.7	41.0	41.3	40.9	39.7	40.2	41.0	38.5	40.9	43.5	47.9	52.3	30%以下	50%以下	70%以下	70%超
	⑥ 新規PCR検査の陽性率（直近1週間平均）	5.9	5.9	6.1	6.1	6.0	5.5	5.1	5.0	5.1	4.6	4.5	4.2	4.3	3.9		1%以下	3%以下	7%以下	7%超
	⑦ 入院1週間以内の重症化率（直近1週間平均）	0.8	0.8	0.8	0.7	0.8	0.8	0.9	1.0	1.1	1.1	1.2	1.2	1.2	1.2	1.2	10%以下	15%以下	20%以下	20%超
参考指標	① 【確保済】重症者用病床占有率（重症者(国基準)/重症者用病床数(国基準)）	65.3	67.7	67.7	68.1	67.0	66.7	66.7	66.7	67.5	64.4	61.6	60.3	62.2	60.5	62.5	フェーズⅠ	フェーズⅡ	フェーズⅢ	フェーズⅣ
国指標 (病床率 関係)	① 病床占有率（入院中/確保病床数）	71.6	67.8	69.4	69.2	62.2	62.1	62.4	55.0	50.2	50.8	48.1	48.2	41.7	39.6	38.8	未設定	未設定	20%以上	50%以上
	② 重症者用病床占有率（重症者(国基準)/重症者用確保病床数）	110.3	115.5	108.6	110.3	105.2	100.0	100.0	93.1	89.7	81.0	77.6	81.0	79.3	79.3	86.2	未設定	未設定	20%以上	50%以上
	新 入院率(入院中/療養者数)	36.3	35.9	39.3	41.0	40.2	39.8	39.5	37.8	37.6	37.7	37.1	37.7	38.0	36.7	40.5	未設定	未設定	40%以下	25%以下
関係数値	項目名	6/24	6/25	6/26	6/27	6/28	6/29	6/30	7/1	7/2	7/3	7/4	7/5	7/6	7/7	7/8				
	① 【確保済】医療機関病床数	662	673	657	660	628	623	601	599	584	561	550	561	559	570	558				
	② うち【確保済】(県基準)重症者用病床数	31	32	30	28	32	32	34	32	30	31	30	29	30	29	30				
	③ うち【確保済】(国基準)重症者用病床数	98	99	93	94	91	87	87	81	77	73	73	78	74	76	80				
	④ 即応病床(計画)数	541	541	541	541	541	541	541	541	541	541	541	541	541	541	541				
	⑤ うち重症者用即応病床(計画)数	63	63	63	63	63	63	63	63	63	63	63	63	63	63	63				
	⑥ 確保病床数	715	715	715	715	715	715	715	713	713	713	713	713	713	713	713				
	⑦ うち重症者用確保病床数	58	58	58	58	58	58	58	58	58	58	58	58	58	58	58				
	⑧ 宿泊施設病床数	563	563	563	563	563	563	563	563	563	563	563	563	563	563	563				
	⑨ 新規感染者数	62	82	74	61	25	84	67	63	61	76	34	28	62	58	35				
⑩ 感染経路不明者数	27	33	32	33	8	33	20	22	27	36	12	19	34	33	24					
療養者数	⑪ 入院中	512	485	496	495	445	444	446	392	358	362	343	344	297	282	277				
	うち(県基準)重症者数	9	11	10	8	12	12	14	14	12	11	10	10	10	10	10				
	うち(県基準)中等症者数	330	312	308	319	289	278	260	249	243	214	200	200	201	196	200				
	うち(国基準)重症者数	64	67	63	64	61	58	58	54	52	47	45	47	46	46	50				
	うち(国基準)中等症者数	275	256	255	263	240	232	216	209	203	178	165	163	165	160	160				
	⑫ 入院等調整中	227	233	217	190	179	194	177	161	143	153	131	131	118	108	76				
	⑬ 宿泊施設療養中	134	138	147	150	153	153	163	164	144	147	147	143	126	127	114				
	⑭ 自宅療養中	538	495	402	372	330	324	343	320	306	297	304	295	241	251	217				
	⑮ 療養者数 合計(⑪+⑫+⑬+⑭)	1411	1351	1262	1207	1107	1115	1129	1037	951	959	925	913	782	768	684				

国と沖縄県の感染警戒レベル判断指標の比較

国は 8 月 7 日付け事務連絡「今後の感染状況の変化に対応した対策の実施に関する指標及び目安について」で、指標及び目安を提示したが、これらの指標はあくまで目安であり、一つひとつの指標をもって機械的に判断するのではなく、総合的に判断して、感染状況に応じて積極的かつ機動的に対策を講じることとされている。

沖縄県判断指標			国判断指標			備考	
1	療養者数	684 人 第 4 段階	1	療養者数	46.95 人 ステージⅣ相当	○ステージⅢ 20人(292人)以上 ○ステージⅣ 30人(438人)以上	
2	現時点:病床占有率	①実際に確保済みの病床数 49.6% 277 / 558	2	病床占有率	②確保病床数 38.8% 277 / 713	ステージⅢ相当	○各項目の定義 ①実際に確保済みの病床:各医療機関に確認し、本日時点の病床確保数 ②確保病床数:空床にしておく、あるいはすぐさまその病床で療養している患者を転床させる等により、コロナ患者の発生・受入れ要請があれば、即時患者受入れを行うことについて医療機関と調整している病床数 ○ステージⅢ ②確保病床使用率1/5以上 ○ステージⅣ ②確保病床使用率1/2以上
		①実際に確保済みの病床数 33.3% 10 / 30			3		
4	新規感染者数	354 人 第 4 段階	4	新規感染者数	24.30 人 ステージⅢ相当	○ステージⅢ 15人(219人)以上 ○ステージⅣ 25人(365人)以上	
5	感染経路不明な症例の割合	52.3 % 第 3 段階	5	感染経路不明割合	52.3 % ステージⅢ相当	○ステージⅢ・Ⅳ 50%以上	
6	新規PCR検査の陽性率	3.9 % 第 3 段階	6	PCR陽性率	3.9 % ステージⅠ or Ⅱ相当	○ステージⅢ 5%以上 ○ステージⅣ 10%以上	
7	入院 1 週間以内の重症化率	1.2 % 第 1 段階	7	入院率	40.5% ステージⅠ or Ⅱ相当	○ステージⅢ 40%以下 ○ステージⅣ 25%以下	
※ステージⅠ又はステージⅡに相当する数値は示されていない			参考 直近 1 週間と先週との比較	今週	先週	ステージⅠ or Ⅱ相当	○ステージⅢ・Ⅳ 先週より増加
				354 人	456 人		

①非コロナ病床：利用率一覧表

1. ICU

No.	地域名	6/23	6/24	6/25	6/26	6/27	6/28	6/29	6/30	7/1	7/2	7/3	7/4	7/5	7/6	7/7
①	北部	150.0%	150.0%	50.0%	50.0%	50.0%	50.0%	50.0%	50.0%	50.0%	50.0%	50.0%	50.0%	50.0%	50.0%	50.0%
②	中部	68.6%	77.1%	77.8%	77.8%	61.3%	58.3%	61.1%	65.7%	71.4%	65.7%	62.9%	68.6%	74.3%	65.7%	80.0%
③	南部	85.2%	83.3%	88.9%	88.9%	88.9%	79.6%	83.3%	87.0%	87.0%	88.9%	88.9%	88.9%	88.9%	90.7%	87.0%
④	那覇	89.3%	78.6%	85.7%	78.6%	82.1%	85.7%	85.7%	100.0%	96.4%	89.3%	96.4%	92.9%	92.9%	85.7%	82.1%
⑤	本島計	82.4%	81.5%	84.2%	82.5%	79.1%	74.2%	76.7%	83.2%	84.0%	81.5%	82.4%	83.2%	84.9%	81.5%	83.2%
⑥	久米島	-	-	-	-	-	-	-	-	-	-	-	-	-	-	-
⑦	宮古	75.0%	75.0%	75.0%	75.0%	75.0%	75.0%	100.0%	100.0%	0.0%	33.3%	33.3%	33.3%	66.7%	66.7%	66.7%
⑧	八重山	-	-	-	-	-	-	-	-	-	-	-	-	-	-	-
⑨	離島計	75.0%	75.0%	75.0%	75.0%	75.0%	75.0%	100.0%	100.0%	0.0%	33.3%	33.3%	33.3%	66.7%	66.7%	66.7%
⑩	総合計	82.1%	81.3%	83.9%	82.3%	79.0%	74.2%	77.4%	83.7%	82.0%	80.3%	81.1%	82.0%	84.4%	81.1%	82.8%

2. HCU

①	北部	90.0%	90.0%	90.0%	80.0%	80.0%	80.0%	80.0%	80.0%	80.0%	90.0%	90.0%	90.0%	90.0%	90.0%	90.0%
②	中部	59.4%	68.8%	71.9%	71.9%	63.3%	62.5%	65.6%	62.5%	62.5%	65.6%	68.8%	59.4%	71.9%	71.9%	71.9%
③	南部	72.4%	72.4%	79.3%	79.3%	79.3%	65.5%	82.8%	75.9%	79.3%	82.8%	82.8%	82.8%	69.0%	79.3%	72.4%
④	那覇	81.3%	87.5%	87.5%	93.8%	81.3%	81.3%	87.5%	93.8%	81.3%	100.0%	100.0%	100.0%	100.0%	100.0%	100.0%
⑤	本島計	71.3%	75.9%	79.3%	79.3%	74.1%	69.0%	77.0%	74.7%	73.6%	80.5%	81.6%	78.2%	78.2%	81.6%	79.3%
⑥	久米島	-	-	-	-	-	-	-	-	-	-	-	-	-	-	-
⑦	宮古	100.0%	100.0%	100.0%	100.0%	100.0%	100.0%	100.0%	100.0%	100.0%	100.0%	100.0%	100.0%	100.0%	100.0%	100.0%
⑧	八重山	100.0%	100.0%	100.0%	100.0%	100.0%	100.0%	100.0%	0.0%	0.0%	0.0%	0.0%	0.0%	0.0%	0.0%	100.0%
⑨	離島計	100.0%	100.0%	100.0%	100.0%	100.0%	100.0%	100.0%	0.0%	50.0%	50.0%	50.0%	50.0%	50.0%	50.0%	100.0%
⑩	総合計	71.9%	76.4%	79.8%	79.8%	74.7%	69.7%	77.5%	73.0%	72.5%	79.1%	80.2%	76.9%	76.9%	80.2%	80.2%

3. 一般病床

①	北部	83.5%	84.0%	84.0%	80.4%	80.7%	80.7%	84.0%	84.0%	83.8%	82.4%	82.1%	80.7%	83.8%	86.3%	87.1%
②	中部	97.8%	97.2%	97.0%	95.7%	95.7%	93.0%	94.0%	93.9%	91.0%	91.0%	91.6%	92.0%	91.1%	96.2%	95.6%
③	南部	94.2%	94.3%	95.2%	95.1%	95.1%	94.0%	94.1%	93.3%	92.9%	92.6%	92.8%	92.8%	92.8%	93.0%	93.8%
④	那覇	93.4%	93.6%	94.3%	95.0%	92.7%	94.5%	96.0%	95.6%	97.4%	96.4%	98.2%	97.5%	98.1%	97.5%	96.1%
⑤	本島計	94.2%	94.2%	94.6%	94.0%	93.6%	92.7%	93.6%	93.2%	92.4%	92.0%	92.6%	92.5%	92.6%	94.4%	94.3%
⑥	久米島	100.0%	100.0%	100.0%	100.0%	100.0%	100.0%	100.0%	100.0%	100.0%	100.0%	100.0%	100.0%	100.0%	100.0%	100.0%
⑦	宮古	92.4%	92.4%	96.2%	96.2%	96.2%	96.2%	94.6%	94.6%	93.6%	96.6%	97.1%	94.6%	95.1%	93.1%	92.2%
⑧	八重山	83.2%	87.6%	87.6%	85.7%	85.7%	88.2%	74.5%	76.1%	75.5%	71.3%	71.3%	71.3%	71.3%	83.0%	83.0%
⑨	離島計	88.6%	90.6%	92.5%	91.7%	91.7%	92.8%	85.0%	85.8%	85.5%	85.0%	85.3%	84.0%	84.3%	88.7%	88.2%
⑩	総合計	93.8%	93.9%	94.5%	93.8%	93.4%	92.7%	92.9%	92.5%	91.8%	91.4%	92.0%	91.7%	91.8%	93.9%	93.7%

②非コロナ病床：利用数一覧表

1. ICU

No	地域名	6/29			6/30			7/1			7/2			7/3			7/4			7/5			7/6			7/7		
		病床数	利用数	残数	病床数	利用数	残数	病床数	利用数	残数	病床数	利用数	残数	病床数	利用数	残数	病床数	利用数	残数	病床数	利用数	残数	病床数	利用数	残数	病床数	利用数	残数
①	北部	2	1	1	2	1	1	2	1	1	2	1	1	2	1	1	2	1	1	2	1	1	2	1	1	2	1	1
②	中部	36	22	14	35	23	12	35	25	10	35	23	12	35	22	13	35	24	11	35	26	9	35	23	12	35	28	7
③	南部	54	45	9	54	47	7	54	47	7	54	48	6	54	48	6	54	48	6	54	48	6	54	49	5	54	47	7
④	那覇	28	24	4	28	28	0	28	27	1	28	25	3	28	27	1	28	26	2	28	26	2	28	24	4	28	23	5
⑤	本島計	120	92	28	119	99	20	119	100	19	119	97	22	119	98	21	119	99	20	119	101	18	119	97	22	119	99	20
⑥	久米島	0	0	0	0	0	0	0	0	0	0	0	0	0	0	0	0	0	0	0	0	0	0	0	0	0	0	0
⑦	宮古	4	4	0	4	4	0	3	0	3	3	1	2	3	1	2	3	1	2	3	2	1	3	2	1	3	2	1
⑧	八重山	0	0	0	0	0	0	0	0	0	0	0	0	0	0	0	0	0	0	0	0	0	0	0	0	0	0	0
⑨	離島計	4	4	0	4	4	0	3	0	3	3	1	2	3	1	2	3	1	2	3	2	1	3	2	1	3	2	1
⑩	総合計	124	96	28	123	103	20	122	100	22	122	98	24	122	99	23	122	100	22	122	103	19	122	99	23	122	101	21

2. HCU

①	北部	10	8	2	10	8	2	10	8	2	10	9	1	10	9	1	10	9	1	10	9	1	10	9	1	10	9	1
②	中部	32	21	11	32	20	12	32	20	12	32	21	11	32	22	10	32	19	13	32	23	9	32	23	9	32	23	9
③	南部	29	24	5	29	22	7	29	23	6	29	24	5	29	24	5	29	24	5	29	20	9	29	23	6	29	21	8
④	那覇	16	14	2	16	15	1	16	13	3	16	16	0	16	16	0	16	16	0	16	16	0	16	16	0	16	16	0
⑤	本島計	87	67	20	87	65	22	87	64	23	87	70	17	87	71	16	87	68	19	87	68	19	87	71	16	87	69	18
⑥	久米島	0	0	0	0	0	0	0	0	0	0	0	0	0	0	0	0	0	0	0	0	0	0	0	0	0	0	0
⑦	宮古	0	0	0	0	0	0	2	2	0	2	2	0	2	2	0	2	2	0	2	2	0	2	2	0	2	2	0
⑧	八重山	2	2	0	2	0	2	2	0	2	2	0	2	2	0	2	2	0	2	2	0	2	2	0	2	2	2	0
⑨	離島計	2	2	0	2	0	2	4	2	2	4	2	2	4	2	2	4	2	2	4	2	2	4	2	2	4	4	0
⑩	総合計	89	69	20	89	65	24	91	66	25	91	72	19	91	73	18	91	70	21	91	70	21	91	73	18	91	73	18

3. 一般病床

①	北部	357	300	57	357	300	57	357	299	58	357	294	63	357	293	64	357	288	69	357	299	58	357	308	49	357	311	46
②	中部	1,300	1,222	78	1,300	1,221	79	1,340	1,220	120	1,340	1,220	120	1,340	1,228	112	1,355	1,246	109	1,353	1,232	121	1,353	1,302	51	1,353	1,293	60
③	南部	1,681	1,581	100	1,681	1,568	113	1,681	1,561	120	1,681	1,557	124	1,681	1,560	121	1,681	1,560	121	1,681	1,560	121	1,681	1,564	117	1,681	1,576	105
④	那覇	854	820	34	854	816	38	854	832	22	854	823	31	854	839	15	854	833	21	854	838	16	854	833	21	854	821	33
⑤	本島計	4,192	3,923	269	4,192	3,905	287	4,232	3,912	320	4,232	3,894	338	4,232	3,920	312	4,247	3,927	320	4,245	3,929	316	4,245	4,007	238	4,245	4,001	244
⑥	久米島	15	15	0	15	15	0	15	15	0	15	15	0	15	15	0	15	15	0	15	15	0	15	15	0	15	15	0
⑦	宮古	184	174	10	184	174	10	204	191	13	204	197	7	204	198	6	204	193	11	204	194	10	204	190	14	204	188	16
⑧	八重山	188	140	48	188	143	45	188	142	46	188	134	54	188	134	54	188	134	54	188	134	54	188	156	32	188	156	32
⑨	離島計	387	329	58	387	332	55	407	348	59	407	346	61	407	347	60	407	342	65	407	343	64	407	361	46	407	359	48
⑩	総合計	4,579	4,252	327	4,579	4,237	342	4,639	4,260	379	4,639	4,240	399	4,639	4,267	372	4,654	4,269	385	4,652	4,272	380	4,652	4,368	284	4,652	4,360	292

全国の「直近1週間の人口10万人当たり新規感染者数」(沖縄県独自調査)

都道府県名	人口	7月1日	7月2日	7月3日	7月4日	7月5日	7月6日	7月7日	1週間計	(先週同曜日比)	人口10万人当たりの新規感染者数	順位
北海道	5,244,153	39	26	30	39	29	34	67	264	29	5.03	
青森県	1,230,715	2	9	7	2	1	5	5	31	-5	2.52	
岩手県	1,212,201	2	12	14	6	17	7	9	67	0	5.53	
宮城県	2,292,690	14	23	12	12	4	15	16	96	10	4.19	
秋田県	952,005	15	7	7	3	1	7	3	43	-10	4.52	
山形県	1,064,954	0	2	5	1	0	0	2	10	2	0.94	
福島県	1,825,055	26	19	16	19	12	11	27	130	13	7.12	8位
茨城県	2,854,131	27	23	28	30	12	17	24	161	-3	5.64	
栃木県	1,932,091	27	29	28	11	14	25	14	148	-15	7.66	7位
群馬県	1,926,370	1	5	6	3	2	1	6	24	2	1.25	
埼玉県	7,343,453	142	125	116	124	76	137	157	877	48	11.94	5位
千葉県	6,281,394	139	149	157	141	112	138	139	975	-17	15.52	4位
東京都	13,971,109	673	660	716	518	342	593	920	4,422	206	31.65	1位
神奈川県	9,216,009	211	230	254	226	180	198	250	1,549	41	16.81	3位
新潟県	2,199,746	2	5	6	9	4	7	14	47	11	2.14	
富山県	1,034,670	1	0	0	0	3	4	2	10	1	0.97	
石川県	1,133,753	4	6	8	5	11	7	9	50	8	4.41	
福井県	762,679	12	15	9	3	4	4	6	53	-11	6.95	9位
山梨県	806,210	5	7	11	0	1	10	4	38	0	4.71	
長野県	2,034,971	1	0	2	0	2	4	4	13	-1	0.64	
岐阜県	1,975,397	4	7	4	8	2	3	4	32	1	1.62	
静岡県	3,618,972	37	21	18	13	13	24	33	159	4	4.39	
愛知県	7,545,268	49	44	45	64	21	52	85	360	32	4.77	
三重県	1,768,632	5	6	7	4	2	5	10	39	6	2.21	
滋賀県	1,412,415	4	4	4	4	0	9	8	33	4	2.34	
京都府	2,568,427	14	14	19	18	6	20	24	115	-3	4.48	
大阪府	8,817,372	108	123	148	88	78	136	151	832	43	9.44	6位
兵庫県	5,438,891	32	32	22	27	13	34	36	196	7	3.60	
奈良県	1,322,970	7	17	11	5	3	12	9	64	-11	4.84	
和歌山県	914,055	6	1	3	0	0	0	4	14	1	1.53	
鳥取県	551,402	1	3	4	3	2	0	1	14	-10	2.54	
島根県	666,941	0	0	0	0	0	1	1	2	1	0.30	
岡山県	1,882,356	1	4	0	1	0	3	4	13	2	0.69	
広島県	2,794,862	10	7	7	7	5	7	6	49	-2	1.75	
山口県	1,341,506	4	7	5	2	1	2	1	22	-7	1.64	
徳島県	721,721	0	0	1	0	0	1	0	2	0	0.28	
香川県	949,357	0	1	1	1	0	4	0	7	-2	0.74	
愛媛県	1,326,487	0	1	0	0	0	0	0	1	0	0.08	
高知県	689,795	7	10	3	7	1	7	9	44	5	6.38	10位
福岡県	5,108,038	26	24	36	28	16	43	43	216	0	4.23	
佐賀県	808,821	6	2	2	0	0	2	2	14	2	1.73	
長崎県	1,310,660	12	8	7	4	1	0	2	34	-5	2.59	
熊本県	1,735,901	1	1	2	3	1	0	2	10	-4	0.58	
大分県	1,124,983	1	0	2	0	0	1	1	5	1	0.44	
宮崎県	1,063,324	4	5	2	0	0	1	2	14	0	1.32	
鹿児島県	1,589,416	4	11	6	3	1	7	6	38	3	2.39	
沖縄県	1,458,839	63	61	76	34	28	62	58	382	-9	26.19	2位
計	125,825,167	1749	1766	1867	1476	1021	1660	2180	11,719	368	9.31	
米軍在沖		3	1	0	4	2	3	1	14	1		

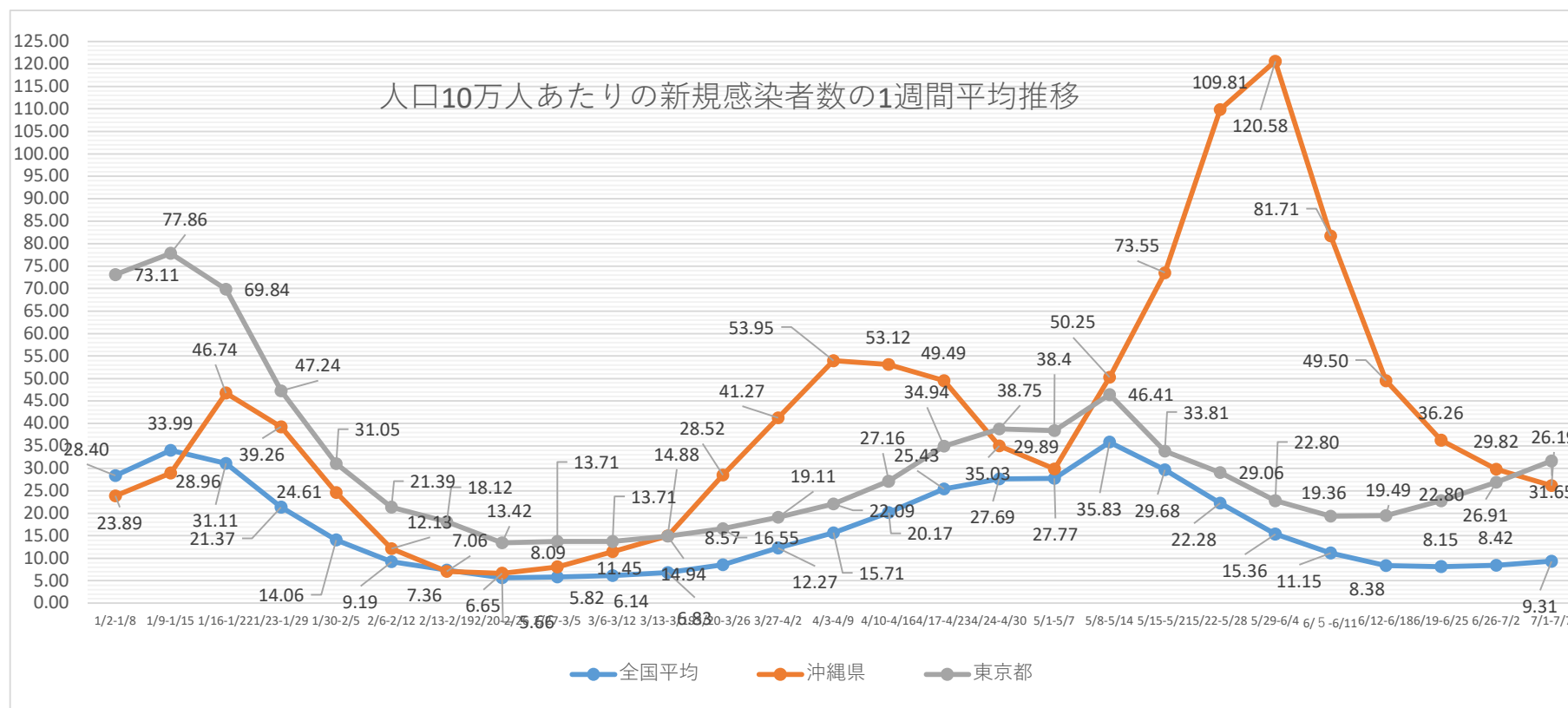
・「直近1週間の人口10万人当たり新規感染者数」 2.5~ 15~ 25~

※人口は各都道府県発表の人口推計による(11/10時点での最新のもの)。北海道は発表がないので住民基本台帳人口より。

※各都道府県の新規感染者数は沖縄県の独自調査による(速報値なのでさかのぼっての修正があります。)

	1/2-1/8	1/9-1/15	1/16-1/22	1/23-1/29	1/30-2/5	2/6-2/12	2/13-2/19	2/20-2/26	2/27-3/5	3/6-3/12	3/13-3/19	3/20-3/26	3/27-4/2	4/3-4/9	4/10-4/16	4/17-4/23	4/24-4/30	5/1-5/7	5/8-5/14	5/15-5/21	5/22-5/28	5/29-6/4	6/5-6/11	6/12-6/18	6/19-6/25	6/26-7/2	7/1-7/7
全国平均	28.40	33.99	31.11	21.37	14.06	9.19	7.36	5.66	5.82	6.14	6.83	8.57	12.27	15.71	20.17	25.43	27.69	27.77	35.83	29.68	22.28	15.36	11.15	8.38	8.15	8.42	9.31
沖縄県	23.89	28.96	46.74	39.26	24.61	12.13	7.06	6.65	8.09	11.45	14.94	28.52	41.27	53.95	53.12	49.49	35.03	29.89	50.25	73.55	109.81	120.58	81.71	49.50	36.26	29.82	26.19
東京都	73.11	77.86	69.84	47.24	31.05	21.39	18.12	13.42	13.71	13.71	14.88	16.55	19.11	22.09	27.16	34.94	38.75	38.4	46.41	33.81	29.06	22.80	19.36	19.49	22.80	26.91	31.65
北海道	14.75	22.63	17.87	15.22	13.31	8.94	6.01	5.84	6.06	8.5	9.02	8.01	8.1	9.29	11.04	15.75	22.31	30.55	68.13	75.78	69.26	39.72	23.49	11.54	5.7	4.35	5.03
大阪府	34.15	42.28	39.75	30.18	18.16	10.62	8.17	6.09	5.82	6.6	9.2	15.23	36.09	56.54	78.56	88.73	88.19	73.38	64.93	41.84	24.42	15.2	11.52	7.61	8.25	7.53	9.44

※全国等の数値は、報道資料等から総括情報部が独自に集計した数値になります。



※10/3～11/5まで34日間、4/2～4/5まで4日間、5/22～7/3まで43日間 新規感染者数の10万人当たり割合で全国ワースト（7/4～2位）

※8/1-9/7まで38日間前回ワースト※10/24～累計感染者数の10万人当たり全国ワースト 6/3～ワースト1位（6/17 沖縄1364、東京1200）

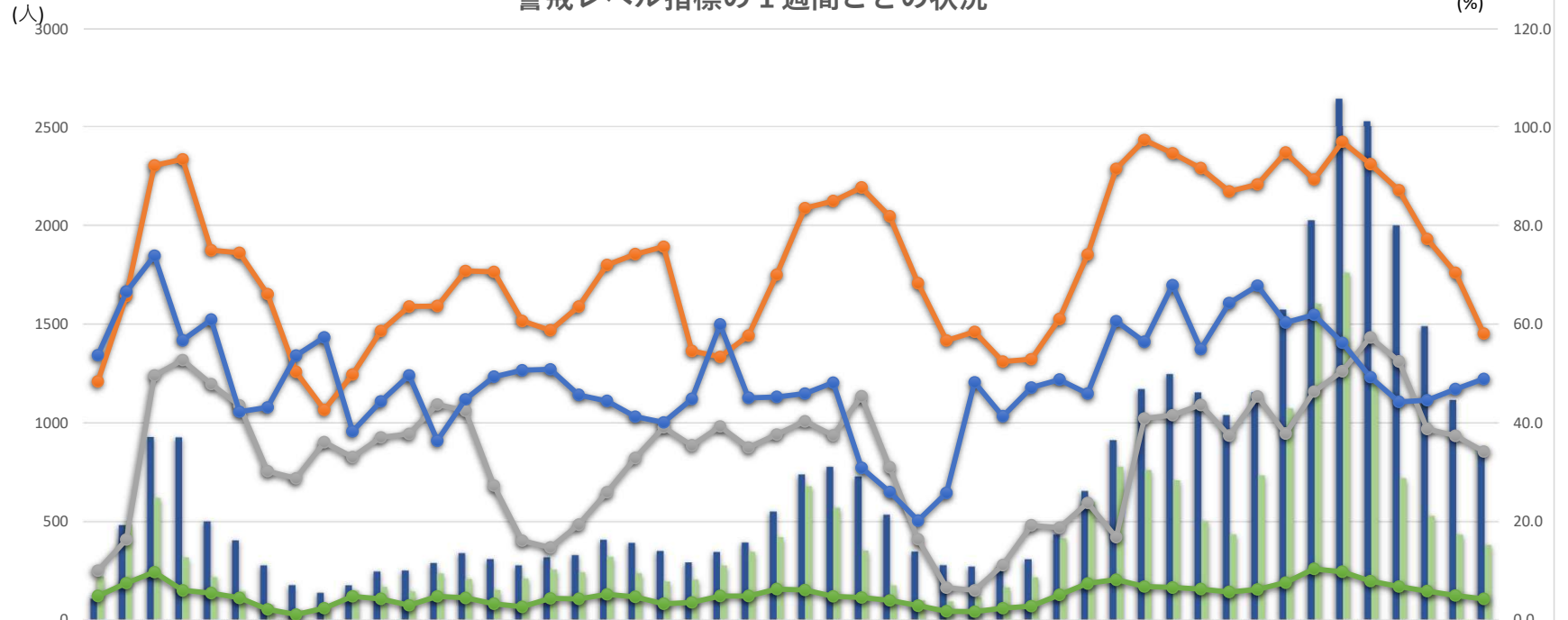
各市町村別モニタリング(1週間単位)

7月7日集計

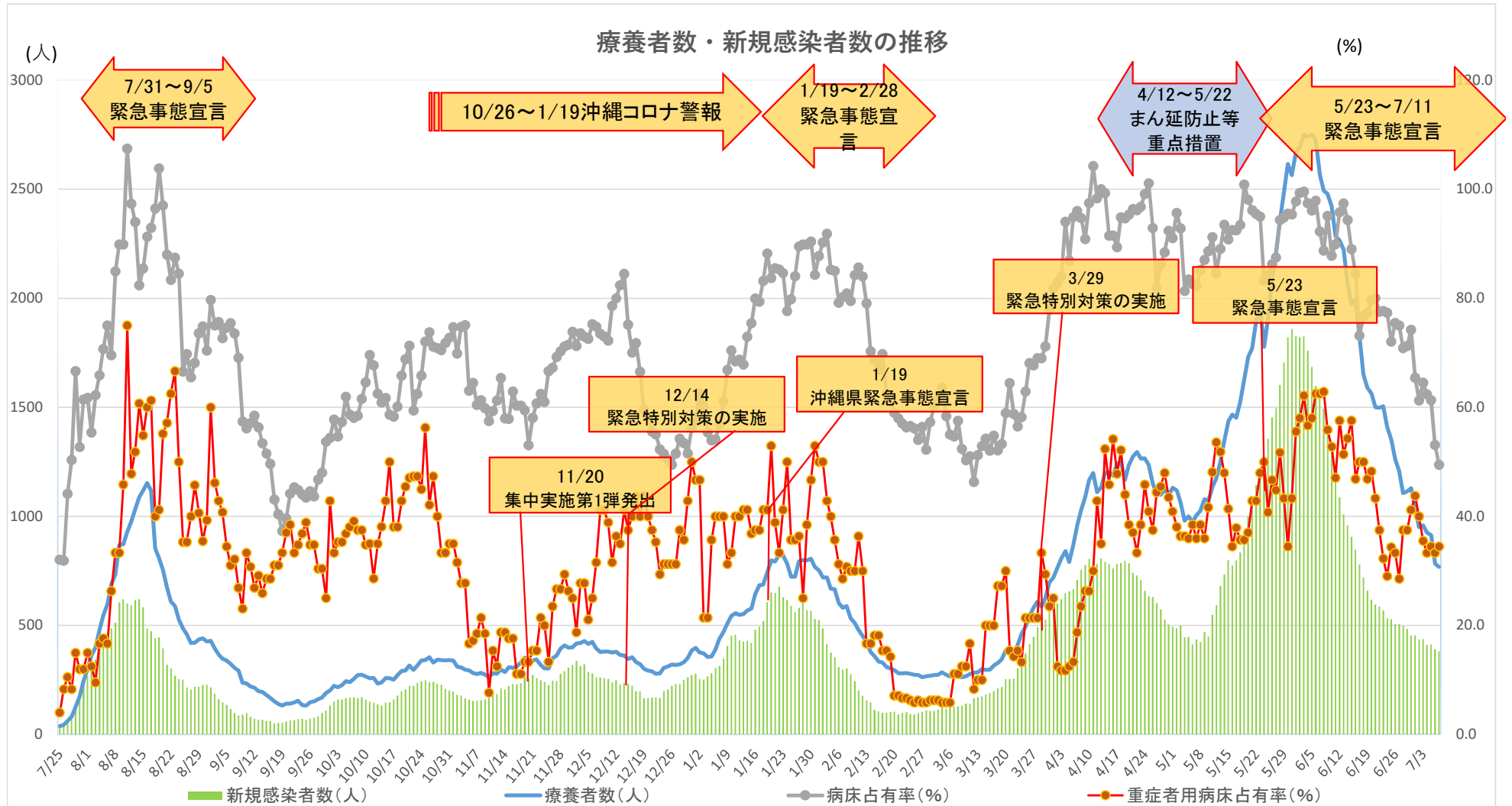
市町村名	人口	5/26-6/1	6/2-6/8	6/9-6/15	6/16-6/22	6/23-6/29	6/30-7/6	週割合	直近1週間10万人あたり新規	
那覇市	322,624	504	364	201	135	127	121	32%	37.50	北部町村
宜野湾市	98,689	160	95	73	48	39	24	6%	24.32	4
石垣市	49,562	108	56	30	5	12	7	2%	14.12	中部町村
浦添市	114,531	206	135	68	89	30	34	9%	29.69	45
名護市	63,161	47	45	32	15	8	14	4%	22.17	南部町村
糸満市	61,811	39	31	26	17	21	16	4%	25.89	34
沖縄市	142,217	231	190	136	51	44	22	6%	15.47	宮古町村
豊見城市	64,436	62	62	30	14	11	10	3%	15.52	0
うるま市	123,976	121	128	107	46	54	30	8%	24.20	八重山町村
宮古島市	54,625	60	57	20	17	5	9	2%	16.48	1
南城市	43,945	20	23	16	23	12	8	2%	18.20	
国頭村	4,746	0	1	0	0	0	0	0%	0.00	
大宜味村	3,089	0	0	0	3	0	0	0%	0.00	
東村	1,805	0	0	0	0	0	0	0%	0.00	
今帰仁村	9,411	0	0	4	5	0	0	0%	0.00	
本部町	13,234	3	0	8	1	0	4	1%	30.23	
恩納村	11,038	10	4	3	5	3	6	2%	54.36	
宜野座村	6,071	4	2	1	8	3	3	1%	49.42	
金武町	11,573	5	4	1	2	7	3	1%	25.92	
伊江村	4,593	0	0	0	0	0	0	0%	0.00	
読谷村	41,446	17	24	12	12	13	8	2%	19.30	
嘉手納町	13,681	14	8	3	6	3	2	1%	14.62	
北谷町	29,097	30	45	11	16	19	14	4%	48.11	
北中城村	17,345	23	24	8	3	2	4	1%	23.06	
中城村	21,284	12	13	10	10	4	5	1%	23.49	
西原町	35,322	48	18	12	10	12	4	1%	11.32	
与那原町	19,810	13	17	4	3	5	7	2%	35.34	
南風原町	39,348	36	40	12	5	10	19	5%	48.29	
渡嘉敷村	725	0	0	0	0	0	0	0%	0.00	
座間味村	942	0	0	1	0	0	0	0%	0.00	
粟国村	701	0	0	0	0	0	0	0%	0.00	
渡名喜村	378	0	0	0	0	0	0	0%	0.00	
南大東村	1,248	0	0	0	0	0	0	0%	0.00	
北大東村	591	0	0	0	0	0	0	0%	0.00	
伊平屋村	1,251	0	0	0	0	0	0	0%	0.00	
伊是名村	1,430	1	0	0	0	0	0	0%	0.00	
久米島町	7,873	1	1	3	0	0	0	0%	0.00	
八重瀬町	31,338	29	13	12	13	18	4	1%	12.76	
多良間村	1,172	0	0	0	0	0	0	0%	0.00	
竹富町	4,343	0	0	0	1	0	0	0%	0.00	
与那国町	1,716	5	0	0	0	0	1	0%	58.28	
他県		2	1	1	1	0	2	1%		
確認中		2	2	0	0	0	0	0%		
計	1,476,178	1,813	1,403	845	564	462	381	100%	25.81	
那覇	322,624	504	364	201	135	127	121	32%	37.50	那覇
南部	422,999	454	340	184	174	119	102	27%	24.11	南部
中部	516,417	627	537	365	207	191	121	32%	23.43	中部
北部	102,720	51	46	44	24	8	18	5%	17.52	北部
宮古	55,797	60	57	20	17	5	9	2%	16.13	宮古
八重山	55,621	113	56	30	6	12	8	2%	14.38	八重山

※陽性者数は確定日ベース

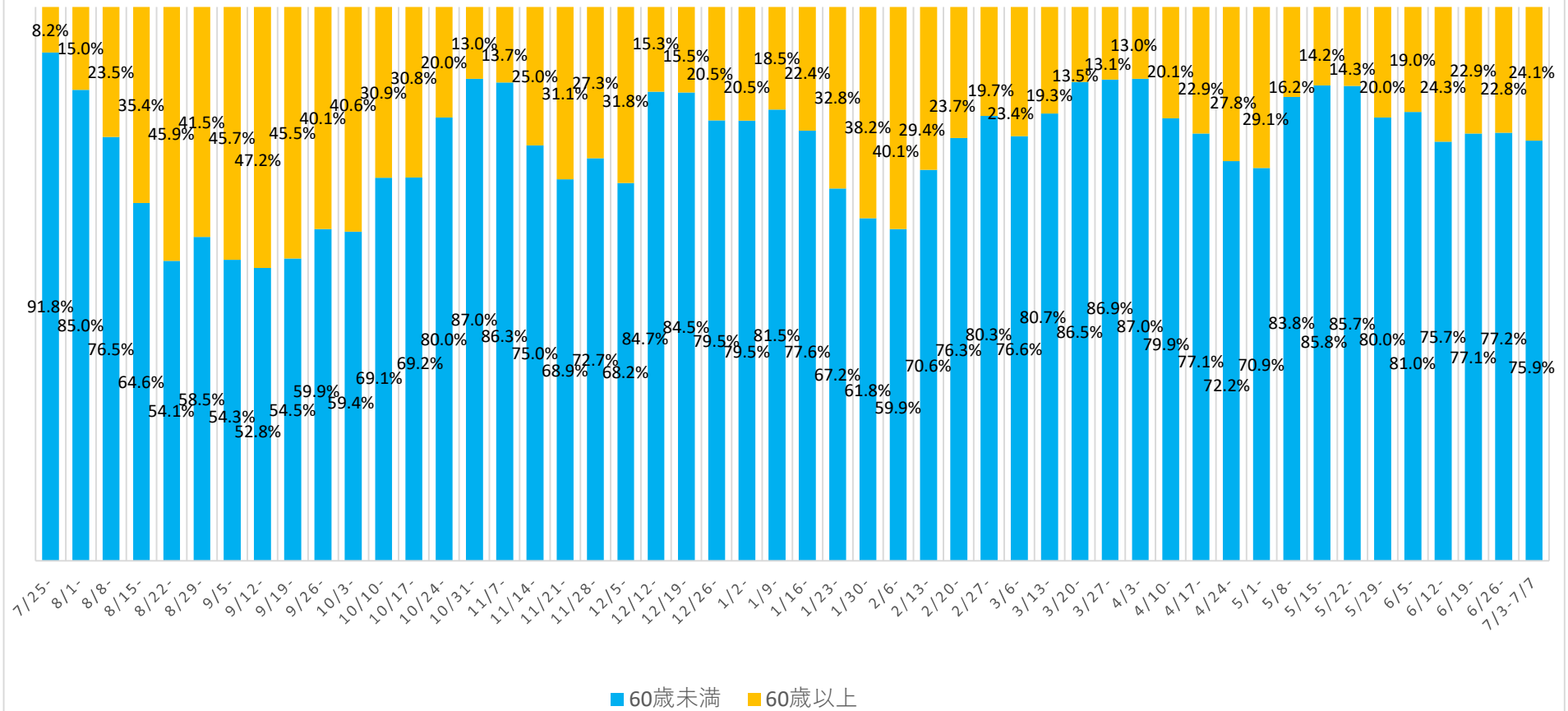
警戒レベル指標の1週間ごとの状況



療養者数	110	482	929	926	501	406	279	178	141	178	247	253	291	341	310	280	320	331	409	393	351	294	346	394	551	739	777	729	536	349	280	272	270	309	436	655	913	1171	1247	1154	1039	1154	1573	2026	2646	2532	2000	1488	1115	869
新規感染者数	223	487	620	319	219	147	81	53	66	152	170	147	237	210	154	212	256	244	322	239	197	207	278	348	421	679	570	354	177	102	97	117	167	218	415	601	777	761	709	504	436	733	1073	1602	1759	1192	720	529	435	382
病床占有率	48.5	65.8	92.3	93.6	75.1	74.6	66.2	50.4	42.7	49.9	58.7	63.7	63.8	70.9	70.7	60.7	58.8	63.6	72.1	74.3	75.8	54.7	53.4	57.8	70.1	83.6	85.1	87.8	82.0	68.4	56.7	58.5	52.5	53.0	61.1	74.2	91.6	97.5	94.8	91.7	87.0	88.5	94.9	89.4	97.1	192.6	87.3	77.4	70.5	58.2
重症者用病床占有率	10.0	16.3	49.7	52.8	47.9	43.6	30.3	28.7	36.1	33.1	37.1	37.8	43.8	42.5	27.3	16.1	14.7	19.4	26.0	32.9	39.1	35.5	39.3	35.0	37.7	40.4	37.5	45.5	31.0	16.4	6.6	6.0	11.2	19.2	18.7	23.8	16.9	40.9	41.6	43.7	37.5	45.4	37.9	46.4	50.5	57.4	52.5	38.8	37.4	34.2
感染経路不明割合	53.8	66.7	74.0	56.8	61.0	42.3	43.2	53.7	57.4	38.3	44.4	49.7	36.4	44.8	49.4	50.7	50.9	45.7	44.5	41.3	40.1	44.9	60.0	45.1	45.3	46.0	48.2	30.9	26.0	20.2	25.8	48.3	41.4	47.2	48.8	46.0	60.7	56.5	68.0	55.0	64.4	67.9	60.4	62.0	56.3	49.3	44.3	44.6	46.9	49.0
新規PCR検査陽性率	4.9	7.5	9.7	6.0	5.5	4.5	2.2	1.1	2.4	4.8	4.3	3.0	4.8	4.5	3.3	2.7	4.4	4.3	5.2	4.7	3.3	3.6	4.9	4.9	6.3	6.1	4.8	4.6	4.0	2.9	1.8	1.7	2.4	2.8	5.1	7.4	8.2	6.8	6.6	6.3	5.7	6.2	7.6	10.4	9.8	7.9	6.8	5.9	5.0	4.3

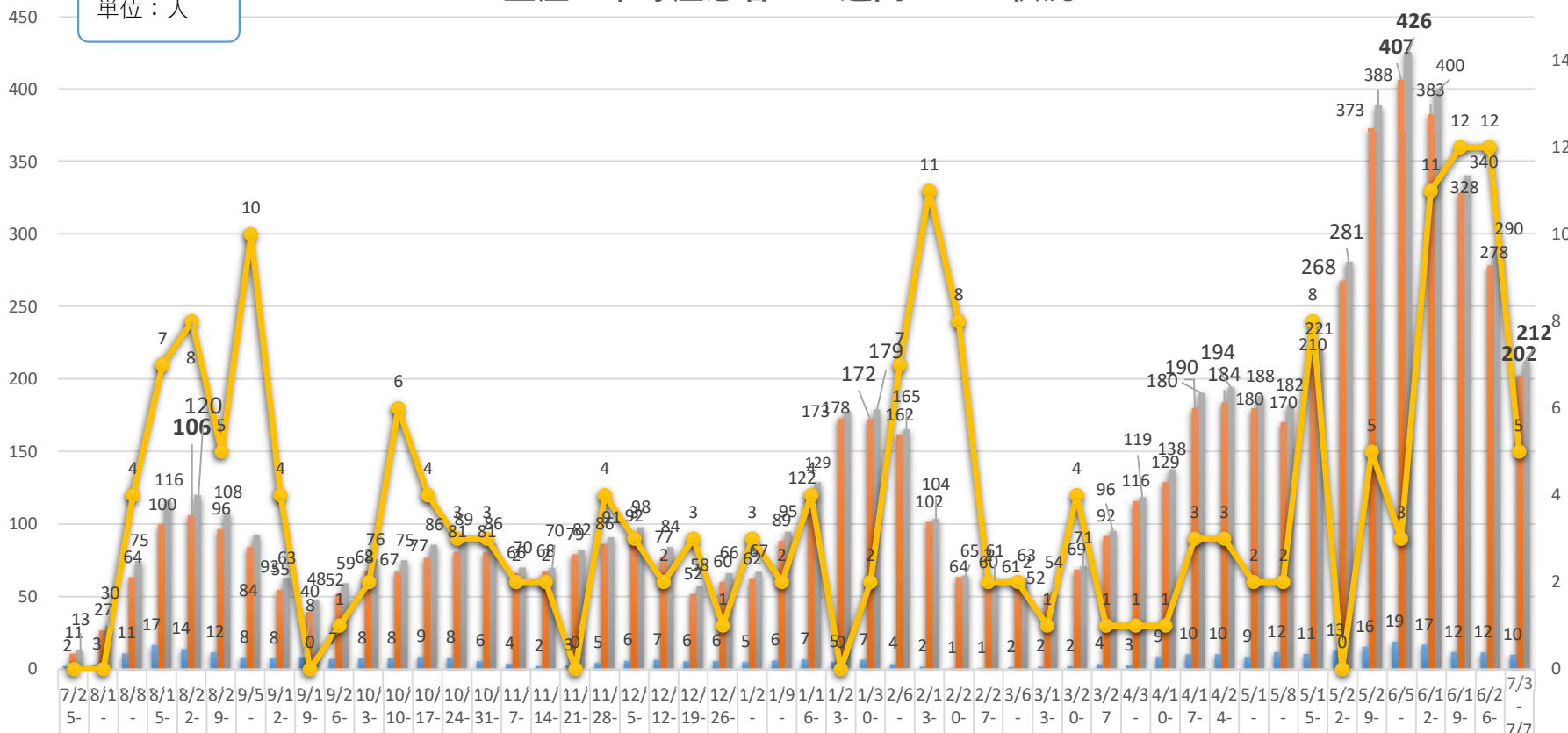


新規感染者に占める60歳以上の割合



重症・中等症患者の 1 週間ごとの状況

単位：人



重症者	2	3	11	17	14	12	8	8	8	7	8	8	9	8	6	4	2	3	5	6	7	6	6	5	6	7	5	7	4	2	1	1	2	2	2	4	3	9	10	10	9	12	11	13	16	19	17	12	12	10	
中等症患者	11	27	64	100	106	96	84	55	40	52	68	67	77	81	81	66	68	79	86	92	77	52	60	62	89	122	173	172	162	102	64	60	61	61	52	69	92	116	129	180	184	180	170	210	268	373	407	383	328	278	202
合計	13	30	75	116	120	108	93	63	48	59	76	75	86	89	86	70	70	82	91	98	84	58	66	67	95	129	178	179	165	104	65	61	63	54	71	96	119	138	190	194	188	182	221	281	388	426	400	340	290	212	
死亡退院	0	0	4	7	8	5	10	4	0	1	2	6	4	3	3	2	2	0	4	3	2	3	1	3	2	4	0	2	7	11	8	2	2	1	4	1	1	1	3	3	2	2	8	0	5	3	11	12	12	5	