

## 第108回沖縄県新型コロナウイルス感染症対策本部会議

日 時：令和3年7月7日（水）14:30～15:30

場 所：県庁6階第1・2特別会議室

### 次 第

#### 1 開 会

#### 2 報告事項

- (1) 沖縄県内及び全国の感染状況について
- (2) 感染症対策専門家会議の概要について
- (3) 経済対策関係団体会議の概要について

#### 3 議題

- (1) 今後の沖縄県対応方針について

#### 4 その他

#### 5 閉 会

## 沖縄県新型コロナウイルス感染症対策：警戒レベル判断指標等の状況【令和3年7月6日時点】

判断指標		6/22	6/23	6/24	6/25	6/26	6/27	6/28	6/29	6/30	7/1	7/2	7/3	7/4	7/5	7/6	第1段階 発生早期	第2段階 流行警戒期	第3段階 感染流行期	第4段階 感染まん延期
県内の 医療体制	① 療養者数（入院中・宿泊療養中・自宅療養中・入院等調整中）	1,498	1,504	1,411	1,351	1,262	1,207	1,107	1,115	1,129	1,037	951	959	925	913	782	23人以下	54人以下	329人以下	329人超
	② 【確保済】病床占有率（入院中/確保済病床数）	77.5	77.7	77.3	72.1	75.5	75.0	70.9	71.3	74.2	65.4	61.3	64.5	62.4	61.3	53.1	30%以下	45%以下	70%以下	70%超
	③ 【確保済】重症者用病床占有率（重症者(県基準)/確保済重症用病床数）	37.5	32.3	29.0	34.4	33.3	28.6	37.5	37.5	41.2	43.8	40.0	35.5	33.3	34.5	33.3	10%以下	30%以下	60%以下	60%超
県内の 感染状況	④ 新規感染者数（直近1週間合計）	587	568	533	529	506	506	498	484	455	456	435	437	410	413	391	14人以下	37人以下	211人以下	211人超
	⑤ 感染経路不明な症例の割合（直近1週間平均）	37.1	37.3	36.6	38.2	39.9	40.7	41.0	41.3	40.9	39.9	41.1	42.1	40.2	42.6	45.3	30%以下	50%以下	70%以下	70%超
	⑥ 新規PCR検査の陽性率（直近1週間平均）	5.6	5.8	5.9	5.9	6.1	6.1	6.0	5.5	5.1	5.0	5.1	4.6	4.5	4.2		1%以下	3%以下	7%以下	7%超
	⑦ 入院1週間以内の重症化率（直近1週間平均）	0.8	0.8	0.8	0.8	0.8	0.7	0.8	0.8	0.9	1.0	1.1	1.1	1.2	1.2	1.2	10%以下	15%以下	20%以下	20%超
参考指標	① 【確保済】重症者用病床占有率（重症者(国基準)/重症者用病床数(国基準)）	69.6	69.5	65.3	67.7	67.7	68.1	67.0	66.7	66.7	66.7	67.5	64.4	61.6	60.3	62.2	フェーズⅠ	フェーズⅡ	フェーズⅢ	フェーズⅣ
国指標 (病床率 関係)	① 病床占有率（入院中/確保病床数）	74.5	75.1	71.6	67.8	69.4	69.2	62.2	62.1	62.4	55.0	50.2	50.8	48.1	48.2	41.7	未設定	未設定	20%以上	50%以上
	② 重症者用病床占有率（重症者(国基準)/重症者用確保病床数）	98.5	101.5	110.3	115.5	108.6	110.3	105.2	100.0	100.0	93.1	89.7	81.0	77.6	81.0	79.3	未設定	未設定	20%以上	50%以上
	新 入院率(入院中/療養者数)	34.1	34.2	36.3	35.9	39.3	41.0	40.2	39.8	39.5	37.8	37.6	37.7	37.1	37.7	38.0	未設定	未設定	40%以下	25%以下
関係数値	項目名	6/22	6/23	6/24	6/25	6/26	6/27	6/28	6/29	6/30	7/1	7/2	7/3	7/4	7/5	7/6				
	① 【確保済】医療機関病床数	659	663	662	673	657	660	628	623	601	599	584	561	550	561	559				
	② うち【確保済】(県基準)重症者用病床数	32	31	31	32	30	28	32	32	34	32	30	31	30	29	30				
	③ うち【確保済】(国基準)重症者用病床数	92	95	98	99	93	94	91	87	87	81	77	73	73	78	74				
	④ 即応病床(計画)数	541	541	541	541	541	541	541	541	541	541	541	541	541	541	541				
	⑤ うち重症者用即応病床(計画)数	63	63	63	63	63	63	63	63	63	63	63	63	63	63	63				
	⑥ 確保病床数	686	686	715	715	715	715	715	715	715	713	713	713	713	713	713				
	⑦ うち重症者用確保病床数	65	65	58	58	58	58	58	58	58	58	58	58	58	58	58				
	⑧ 宿泊施設病床数	563	563	563	563	563	563	563	563	563	563	563	563	563	563	563				
	⑨ 新規感染者数	98	96	62	82	74	61	25	84	67	63	61	76	34	28	62				
⑩ 感染経路不明者数	37	34	27	33	32	33	8	33	20	23	30	37	14	19	34					
療養者数	⑪ 入院中	511	515	512	485	496	495	445	444	446	392	358	362	343	344	297				
	うち(県基準)重症者数	12	10	9	11	10	8	12	12	14	14	12	11	10	10	10				
	うち(県基準)中等症者数	332	323	330	312	308	319	289	278	260	249	243	214	200	200	201				
	うち(国基準)重症者数	64	66	64	67	63	64	61	58	58	54	52	47	45	47	46				
	うち(国基準)中等症者数	280	267	275	256	255	263	240	232	216	209	203	178	165	163	165				
	⑫ 入院等調整中	333	329	227	233	217	190	179	194	177	161	143	153	131	131	118				
	⑬ 宿泊施設療養中	139	134	134	138	147	150	153	153	163	164	144	147	147	143	126				
	⑭ 自宅療養中	515	526	538	495	402	372	330	324	343	320	306	297	304	295	241				
	⑮ 療養者数 合計(⑪+⑫+⑬+⑭)	1498	1504	1411	1351	1262	1207	1107	1115	1129	1037	951	959	925	913	782				

## 国と沖縄県の感染警戒レベル判断指標の比較

国は 8 月 7 日付け事務連絡「今後の感染状況の変化に対応した対策の実施に関する指標及び目安について」で、指標及び目安を提示したが、これらの指標はあくまで目安であり、一つひとつの指標をもって機械的に判断するのではなく、総合的に判断して、感染状況に応じて積極的かつ機動的に対策を講じることとされている。

沖縄県判断指標				国判断指標				備考	
1	療養者数	782 人	第 4 段階	1	療養者数	53.67 人	ステージⅣ相当	○ステージⅢ 20人(292人)以上 ○ステージⅣ 30人(438人)以上	
2	現時点:病床占有率	①実際に確保済みの病床数	第 3 段階	2	病床占有率	②確保病床数	ステージⅢ相当	○各項目の定義 ①実際に確保済みの病床:各医療機関に確認し、本日時点の病床確保数 ②確保病床数:空床にしておく、あるいはすぐさまその病床で療養している患者を転床させる等により、コロナ患者の発生・受入れ要請があれば、即時患者受入れを行うことについて医療機関と調整している病床数 ○ステージⅢ ②確保病床使用率1/5以上 ○ステージⅣ ②確保病床使用率1/2以上	
		53.1%				41.7%			
		297 / 559				297 / 713			
3	現時点:重症者用病床占有率	①実際に確保済みの病床数	第 3 段階	3	重症者用病床占有率(重症者(国基準)/確保済重症者用病床数(国基準))	②確保病床数	ステージⅣ相当		
		33.3%				62.2%			
		10 / 30				46 / 74			
4	新規感染者数	391 人	第 4 段階	4	新規感染者数	26.84 人	ステージⅣ相当	○ステージⅢ 15人(219人)以上 ○ステージⅣ 25人(365人)以上	
5	感染経路不明な症例の割合	45.3 %	第 2 段階	5	感染経路不明割合	45.3 %	ステージⅠ or Ⅱ相当	○ステージⅢ・Ⅳ 50%以上	
6	新規PCR検査の陽性率	4.2 %	第 3 段階	6	PCR陽性率	4.2 %	ステージⅠ or Ⅱ相当	○ステージⅢ 5%以上 ○ステージⅣ 10%以上	
7	入院 1 週間以内の重症化率	1.2 %	第 1 段階	7	入院率	38.0%	ステージⅢ相当	○ステージⅢ 40%以下 ○ステージⅣ 25%以下	
※ステージⅠ又はステージⅡに相当する数値は示されていない				参 考	直近 1 週間と先週との比較	今週	先週	ステージⅠ or Ⅱ相当	○ステージⅢ・Ⅳ 先週より増加
						391 人	484 人		

## ①非コロナ病床：利用率一覧表

## 1. ICU

No.	地域名	6/22	6/23	6/24	6/25	6/26	6/27	6/28	6/29	6/30	7/1	7/2	7/3	7/4	7/5	7/6
①	北部	150.0%	150.0%	150.0%	50.0%	50.0%	50.0%	50.0%	50.0%	50.0%	50.0%	50.0%	50.0%	50.0%	50.0%	50.0%
②	中部	65.7%	68.6%	77.1%	77.8%	77.8%	61.3%	58.3%	61.1%	65.7%	71.4%	65.7%	62.9%	68.6%	74.3%	65.7%
③	南部	87.0%	85.2%	83.3%	88.9%	88.9%	88.9%	79.6%	83.3%	87.0%	87.0%	88.9%	88.9%	88.9%	88.9%	90.7%
④	那覇	89.3%	89.3%	78.6%	85.7%	78.6%	82.1%	85.7%	85.7%	100.0%	96.4%	89.3%	96.4%	92.9%	92.9%	85.7%
⑤	本島計	82.4%	82.4%	81.5%	84.2%	82.5%	79.1%	74.2%	76.7%	83.2%	84.0%	81.5%	82.4%	83.2%	84.9%	81.5%
⑥	久米島	-	-	-	-	-	-	-	-	-	-	-	-	-	-	-
⑦	宮古	75.0%	75.0%	75.0%	75.0%	75.0%	75.0%	75.0%	100.0%	100.0%	0.0%	33.3%	33.3%	33.3%	66.7%	66.7%
⑧	八重山	-	-	-	-	-	-	-	-	-	-	-	-	-	-	-
⑨	離島計	75.0%	75.0%	75.0%	75.0%	75.0%	75.0%	75.0%	100.0%	100.0%	0.0%	33.3%	33.3%	33.3%	66.7%	66.7%
⑩	総合計	82.1%	82.1%	81.3%	83.9%	82.3%	79.0%	74.2%	77.4%	83.7%	82.0%	80.3%	81.1%	82.0%	84.4%	81.1%

## 2. HCU

①	北部	90.0%	90.0%	90.0%	90.0%	80.0%	80.0%	80.0%	80.0%	80.0%	80.0%	90.0%	90.0%	90.0%	90.0%	90.0%
②	中部	59.4%	59.4%	68.8%	71.9%	71.9%	63.3%	62.5%	65.6%	62.5%	62.5%	65.6%	68.8%	59.4%	71.9%	71.9%
③	南部	79.3%	72.4%	72.4%	79.3%	79.3%	79.3%	65.5%	82.8%	75.9%	79.3%	82.8%	82.8%	82.8%	69.0%	79.3%
④	那覇	93.8%	81.3%	87.5%	87.5%	93.8%	81.3%	81.3%	87.5%	93.8%	81.3%	100.0%	100.0%	100.0%	100.0%	100.0%
⑤	本島計	75.9%	71.3%	75.9%	79.3%	79.3%	74.1%	69.0%	77.0%	74.7%	73.6%	80.5%	81.6%	78.2%	78.2%	81.6%
⑥	久米島	-	-	-	-	-	-	-	-	-	-	-	-	-	-	-
⑦	宮古	100.0%	100.0%	100.0%	100.0%	100.0%	100.0%	100.0%	100.0%	100.0%	100.0%	100.0%	100.0%	100.0%	100.0%	100.0%
⑧	八重山	100.0%	100.0%	100.0%	100.0%	100.0%	100.0%	100.0%	100.0%	0.0%	0.0%	0.0%	0.0%	0.0%	0.0%	0.0%
⑨	離島計	100.0%	100.0%	100.0%	100.0%	100.0%	100.0%	100.0%	100.0%	0.0%	50.0%	50.0%	50.0%	50.0%	50.0%	50.0%
⑩	総合計	76.4%	71.9%	76.4%	79.8%	79.8%	74.7%	69.7%	77.5%	73.0%	72.5%	79.1%	80.2%	76.9%	76.9%	80.2%

## 3. 一般病床

①	北部	83.5%	83.5%	84.0%	84.0%	80.4%	80.7%	80.7%	84.0%	84.0%	83.8%	82.4%	82.1%	80.7%	83.8%	86.3%
②	中部	95.6%	97.8%	97.2%	97.0%	95.7%	95.7%	93.0%	94.0%	93.9%	91.0%	91.0%	91.6%	92.0%	91.1%	96.2%
③	南部	93.8%	94.2%	94.3%	95.2%	95.1%	95.1%	94.0%	94.1%	93.3%	92.9%	92.6%	92.8%	92.8%	92.8%	93.0%
④	那覇	94.3%	93.4%	93.6%	94.3%	95.0%	92.7%	94.5%	96.0%	95.6%	97.4%	96.4%	98.2%	97.5%	98.1%	97.5%
⑤	本島計	93.5%	94.2%	94.2%	94.6%	94.0%	93.6%	92.7%	93.6%	93.2%	92.4%	92.0%	92.6%	92.5%	92.6%	94.4%
⑥	久米島	100.0%	100.0%	100.0%	100.0%	100.0%	100.0%	100.0%	100.0%	100.0%	100.0%	100.0%	100.0%	100.0%	100.0%	100.0%
⑦	宮古	92.4%	92.4%	92.4%	96.2%	96.2%	96.2%	96.2%	94.6%	94.6%	93.6%	96.6%	97.1%	94.6%	95.1%	93.1%
⑧	八重山	83.2%	83.2%	87.6%	87.6%	85.7%	85.7%	88.2%	74.5%	76.1%	75.5%	71.3%	71.3%	71.3%	71.3%	83.0%
⑨	離島計	88.6%	88.6%	90.6%	92.5%	91.7%	91.7%	92.8%	85.0%	85.8%	85.5%	85.0%	85.3%	84.0%	84.3%	88.7%
⑩	総合計	93.2%	93.8%	93.9%	94.5%	93.8%	93.4%	92.7%	92.9%	92.5%	91.8%	91.4%	92.0%	91.7%	91.8%	93.9%

## ②非コロナ病床：利用数一覧表

## 1. ICU

No	地域名	6/28			6/29			6/30			7/1			7/2			7/3			7/4			7/5			7/6		
		病床数	利用数	残数	病床数	利用数	残数	病床数	利用数	残数	病床数	利用数	残数	病床数	利用数	残数	病床数	利用数	残数	病床数	利用数	残数	病床数	利用数	残数	病床数	利用数	残数
①	北部	2	1	1	2	1	1	2	1	1	2	1	1	2	1	1	2	1	1	2	1	1	2	1	1	2	1	1
②	中部	36	21	15	36	22	14	35	23	12	35	25	10	35	23	12	35	22	13	35	24	11	35	26	9	35	23	12
③	南部	54	43	11	54	45	9	54	47	7	54	47	7	54	48	6	54	48	6	54	48	6	54	48	6	54	49	5
④	那覇	28	24	4	28	24	4	28	28	0	28	27	1	28	25	3	28	27	1	28	26	2	28	26	2	28	24	4
⑤	本島計	120	89	31	120	92	28	119	99	20	119	100	19	119	97	22	119	98	21	119	99	20	119	101	18	119	97	22
⑥	久米島	0	0	0	0	0	0	0	0	0	0	0	0	0	0	0	0	0	0	0	0	0	0	0	0	0	0	0
⑦	宮古	4	3	1	4	4	0	4	4	0	3	0	3	3	1	2	3	1	2	3	1	2	3	2	1	3	2	1
⑧	八重山	0	0	0	0	0	0	0	0	0	0	0	0	0	0	0	0	0	0	0	0	0	0	0	0	0	0	0
⑨	離島計	4	3	1	4	4	0	4	4	0	3	0	3	3	1	2	3	1	2	3	1	2	3	2	1	3	2	1
⑩	総合計	124	92	32	124	96	28	123	103	20	122	100	22	122	98	24	122	99	23	122	100	22	122	103	19	122	99	23

## 2. HCU

①	北部	10	8	2	10	8	2	10	8	2	10	8	2	10	9	1	10	9	1	10	9	1	10	9	1	10	9	1
②	中部	32	20	12	32	21	11	32	20	12	32	20	12	32	21	11	32	22	10	32	19	13	32	23	9	32	23	9
③	南部	29	19	10	29	24	5	29	22	7	29	23	6	29	24	5	29	24	5	29	24	5	29	20	9	29	23	6
④	那覇	16	13	3	16	14	2	16	15	1	16	13	3	16	16	0	16	16	0	16	16	0	16	16	0	16	16	0
⑤	本島計	87	60	27	87	67	20	87	65	22	87	64	23	87	70	17	87	71	16	87	68	19	87	68	19	87	71	16
⑥	久米島	0	0	0	0	0	0	0	0	0	0	0	0	0	0	0	0	0	0	0	0	0	0	0	0	0	0	0
⑦	宮古	0	0	0	0	0	0	0	0	0	2	2	0	2	2	0	2	2	0	2	2	0	2	2	0	2	2	0
⑧	八重山	2	2	0	2	2	0	2	0	2	2	0	2	2	0	2	2	0	2	2	0	2	2	0	2	2	0	2
⑨	離島計	2	2	0	2	2	0	2	0	2	4	2	2	4	2	2	4	2	2	4	2	2	4	2	2	4	2	2
⑩	総合計	89	62	27	89	69	20	89	65	24	91	66	25	91	72	19	91	73	18	91	70	21	91	70	21	91	73	18

## 3. 一般病床

①	北部	357	288	69	357	300	57	357	300	57	357	299	58	357	294	63	357	293	64	357	288	69	357	299	58	357	308	49
②	中部	1,300	1,209	91	1,300	1,222	78	1,300	1,221	79	1,340	1,220	120	1,340	1,220	120	1,340	1,228	112	1,355	1,246	109	1,353	1,232	121	1,353	1,302	51
③	南部	1,681	1,580	101	1,681	1,581	100	1,681	1,568	113	1,681	1,561	120	1,681	1,557	124	1,681	1,560	121	1,681	1,560	121	1,681	1,560	121	1,681	1,564	117
④	那覇	854	807	47	854	820	34	854	816	38	854	832	22	854	823	31	854	839	15	854	833	21	854	838	16	854	833	21
⑤	本島計	4,192	3,884	308	4,192	3,923	269	4,192	3,905	287	4,232	3,912	320	4,232	3,894	338	4,232	3,920	312	4,247	3,927	320	4,245	3,929	316	4,245	4,007	238
⑥	久米島	15	15	0	15	15	0	15	15	0	15	15	0	15	15	0	15	15	0	15	15	0	15	15	0	15	15	0
⑦	宮古	184	177	7	184	174	10	184	174	10	204	191	13	204	197	7	204	198	6	204	193	11	204	194	10	204	190	14
⑧	八重山	161	142	19	188	140	48	188	143	45	188	142	46	188	134	54	188	134	54	188	134	54	188	134	54	188	156	32
⑨	離島計	360	334	26	387	329	58	387	332	55	407	348	59	407	346	61	407	347	60	407	342	65	407	343	64	407	361	46
⑩	総合計	4,552	4,218	334	4,579	4,252	327	4,579	4,237	342	4,639	4,260	379	4,639	4,240	399	4,639	4,267	372	4,654	4,269	385	4,652	4,272	380	4,652	4,368	284

## 全国の「直近1週間の人口10万人当たり新規感染者数」(沖縄県独自調査)

都道府県名	人口	6月30日	7月1日	7月2日	7月3日	7月4日	7月5日	7月6日	1週間計	(先週同曜日比)	人口10万人当たりの新規感染者数	順位
北海道	5,244,153	38	39	26	30	39	29	34	235	11	4.48	
青森県	1,230,715	10	2	9	7	2	1	5	36	-6	2.93	
岩手県	1,212,201	9	2	12	14	6	17	7	67	4	5.53	
宮城県	2,292,690	6	14	23	12	12	4	15	86	8	3.75	
秋田県	952,005	13	15	7	7	3	1	7	53	-7	5.57	
山形県	1,064,954	0	0	2	5	1	0	0	8	0	0.75	
福島県	1,825,055	14	26	19	16	19	12	11	117	7	6.41	9位
茨城県	2,854,131	27	27	23	28	30	12	17	164	-9	5.75	10位
栃木県	1,932,091	29	27	29	28	11	14	25	163	6	8.44	7位
群馬県	1,926,370	4	1	5	6	3	2	1	22	-2	1.14	
埼玉県	7,343,453	109	142	125	116	124	76	137	829	61	11.29	5位
千葉県	6,281,394	156	139	149	157	141	112	138	992	46	15.79	4位
東京都	13,971,109	714	673	660	716	518	342	593	4,216	117	30.18	1位
神奈川県	9,216,009	209	211	230	254	226	180	198	1,508	17	16.36	3位
新潟県	2,199,746	3	2	5	6	9	4	7	36	7	1.64	
富山県	1,034,670	1	1	0	0	0	3	4	9	1	0.87	
石川県	1,133,753	1	4	6	8	5	11	7	42	6	3.70	
福井県	762,679	17	12	15	9	3	4	4	64	-8	8.39	8位
山梨県	806,210	4	5	7	11	0	1	10	38	6	4.71	
長野県	2,034,971	5	1	0	2	0	2	4	14	1	0.69	
岐阜県	1,975,397	3	4	7	4	8	2	3	31	-2	1.57	
静岡県	3,618,972	29	37	21	18	13	13	24	155	0	4.28	
愛知県	7,545,268	53	49	44	45	64	21	52	328	3	4.35	
三重県	1,768,632	4	5	6	7	4	2	5	33	1	1.87	
滋賀県	1,412,415	4	4	4	4	4	0	9	29	0	2.05	
京都府	2,568,427	27	14	14	19	18	6	20	118	5	4.59	
大阪府	8,817,372	108	108	123	148	88	78	136	789	35	8.95	6位
兵庫県	5,438,891	29	32	32	22	27	13	34	189	9	3.47	
奈良県	1,322,970	20	7	17	11	5	3	12	75	-11	5.67	
和歌山県	914,055	3	6	1	3	0	0	0	13	-4	1.42	
鳥取県	551,402	11	1	3	4	3	2	0	24	-4	4.35	
島根県	666,941	0	0	0	0	0	0	1	1	0	0.15	
岡山県	1,882,356	2	1	4	0	1	0	3	11	3	0.58	
広島県	2,794,862	8	10	7	7	7	5	7	51	3	1.82	
山口県	1,341,506	8	4	7	5	2	1	2	29	2	2.16	
徳島県	721,721	0	0	0	1	0	0	1	2	0	0.28	
香川県	949,357	2	0	1	1	1	0	4	9	2	0.95	
愛媛県	1,326,487	0	0	1	0	0	0	0	1	-2	0.08	
高知県	689,795	4	7	10	3	7	1	7	39	-3	5.65	
福岡県	5,108,038	43	26	24	36	28	16	43	216	17	4.23	
佐賀県	808,821	0	6	2	2	0	0	2	12	1	1.48	
長崎県	1,310,660	7	12	8	7	4	1	0	39	-12	2.98	
熊本県	1,735,901	6	1	1	2	3	1	0	14	-1	0.81	
大分県	1,124,983	0	1	0	2	0	0	1	4	1	0.36	
宮崎県	1,063,324	2	4	5	2	0	0	1	14	-6	1.32	
鹿児島県	1,589,416	3	4	11	6	3	1	7	35	3	2.20	
沖縄県	1,458,839	67	63	61	76	34	28	62	391	-22	26.80	2位
計	125,825,167	1812	1749	1766	1867	1476	1021	1660	11,351	284	9.02	
米軍在沖		0	3	1	0	4	2	3	13	3		

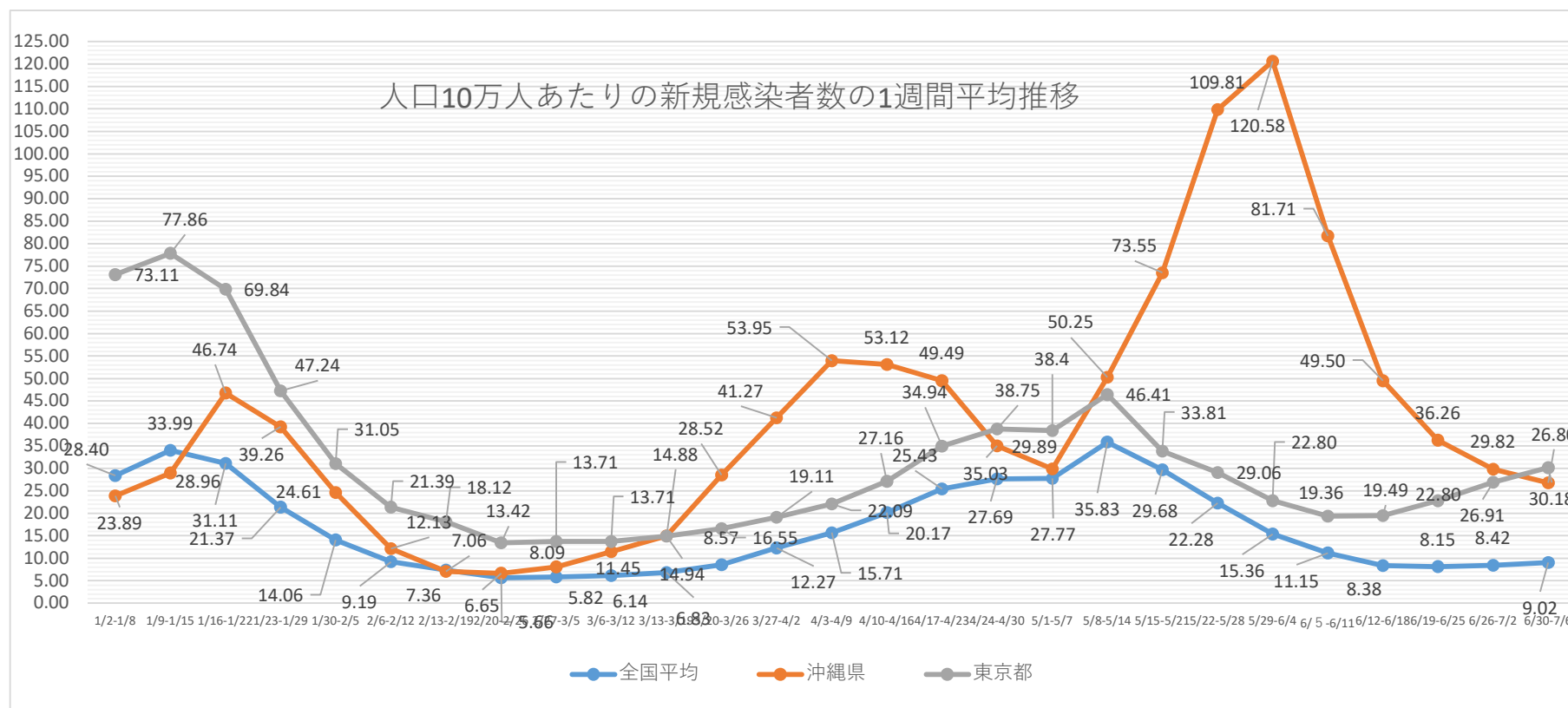
・「直近1週間の人口10万人当たり新規感染者数」 2.5~          15~          25~         

※人口は各都道府県発表の人口推計による(11/10時点での最新のもの)。北海道は発表がないので住民基本台帳人口より。

※各都道府県の新規感染者数は沖縄県の独自調査による(速報値なのでさかのぼっての修正があります。)

	1/2-1/8	1/9-1/15	1/16-1/22	1/23-1/29	1/30-2/5	2/6-2/12	2/13-2/19	2/20-2/26	2/27-3/5	3/6-3/12	3/13-3/19	3/20-3/26	3/27-4/2	4/3-4/9	4/10-4/16	4/17-4/23	4/24-4/30	5/1-5/7	5/8-5/14	5/15-5/21	5/22-5/28	5/29-6/4	6/5-6/11	6/12-6/18	6/19-6/25	6/26-7/2	6/30-7/6
全国平均	28.40	33.99	31.11	21.37	14.06	9.19	7.36	5.66	5.82	6.14	6.83	8.57	12.27	15.71	20.17	25.43	27.69	27.77	35.83	29.68	22.28	15.36	11.15	8.38	8.15	8.42	9.02
沖縄県	23.89	28.96	46.74	39.26	24.61	12.13	7.06	6.65	8.09	11.45	14.94	28.52	41.27	53.95	53.12	49.49	35.03	29.89	50.25	73.55	109.81	120.58	81.71	49.50	36.26	29.82	26.80
東京都	73.11	77.86	69.84	47.24	31.05	21.39	18.12	13.42	13.71	13.71	14.88	16.55	19.11	22.09	27.16	34.94	38.75	38.4	46.41	33.81	29.06	22.80	19.36	19.49	22.80	26.91	30.18
北海道	14.75	22.63	17.87	15.22	13.31	8.94	6.01	5.84	6.06	8.5	9.02	8.01	8.1	9.29	11.04	15.75	22.31	30.55	68.13	75.78	69.26	39.72	23.49	11.54	5.7	4.35	4.48
大阪府	34.15	42.28	39.75	30.18	18.16	10.62	8.17	6.09	5.82	6.6	9.2	15.23	36.09	56.54	78.56	88.73	88.19	73.38	64.93	41.84	24.42	15.2	11.52	7.61	8.25	7.53	8.95

※全国等の数値は、報道資料等から総括情報部が独自に集計した数値になります。



※10/3～11/5まで34日間、4/2～4/5まで4日間、5/22～7/3まで43日間 新規感染者数の10万人当たり割合で全国ワースト（7/4～2位）

※8/1-9/7まで38日間前回ワースト※10/24～累計感染者数の10万人当たり全国ワースト 6/3～ワースト1位（6/17 沖縄1364、東京1200）

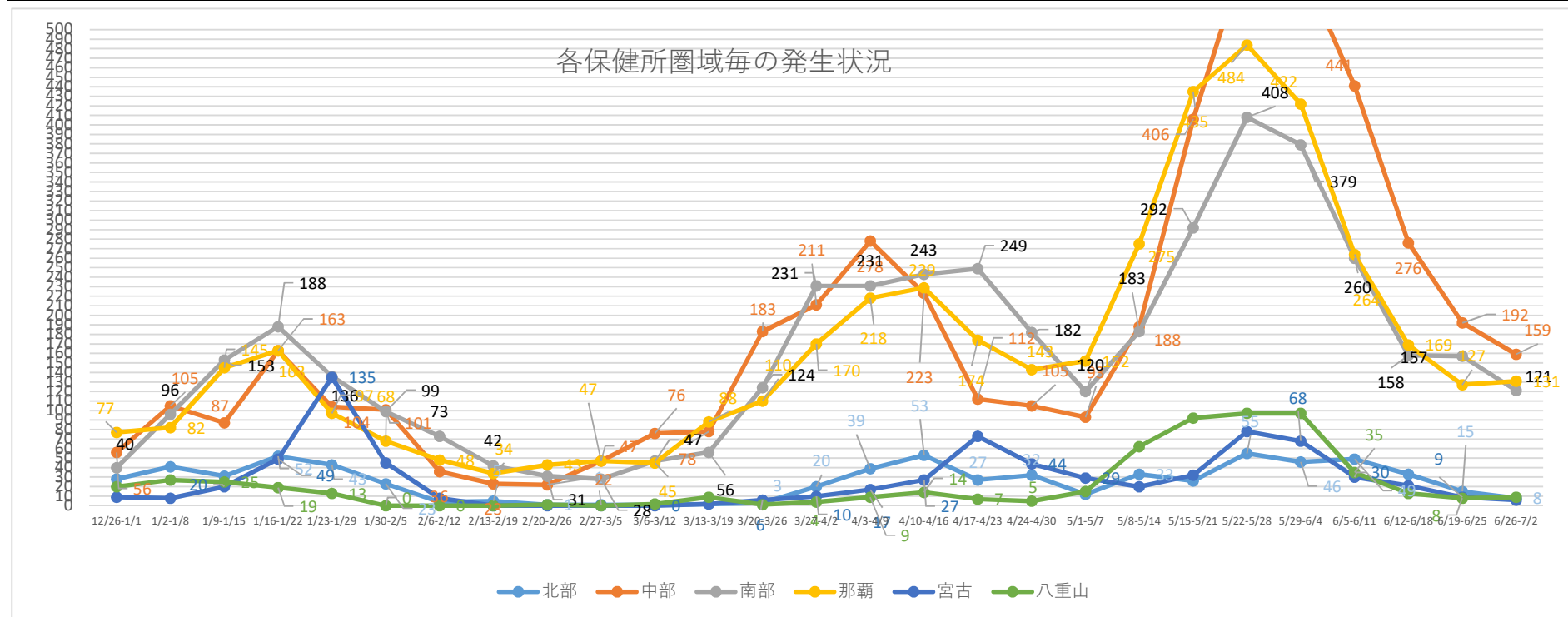
## 各市及び各保健所管内の1週間毎の感染者新規発生状況

	12/26- 1/1	1/2- 1/8	1/9- 1/15	1/16- 1/22	1/23- 1/29	1/30- 2/5	2/6- 2/12	2/13- 2/19	2/20- 2/26	2/27- 3/5	3/6- 3/12	3/13- 3/19	3/20- 3/26	3/27- 4/2	4/3-4/9	4/10- 4/16	4/17- 4/23	4/24- 4/30	5/1- 5/7	5/8- 5/14	5/15- 5/21	5/22- 5/28	5/29- 6/4	6/5- 6/11	6/12- 6/18	6/19- 6/25	6/26- 7/2	
名護市	25	35	28	50	38	21	4	5	1	0	1	2	2	19	29	38	13	19	5	25	24	51	44	41	23	11	6	
北部保健所管内	3	6	3	2	5	2	0	0	0	1	0	0	1	1	10	15	14	13	7	8	2	4	2	8	10	4	2	
宜野湾市	11	18	27	28	17	16	2	3	10	12	20	32	66	63	53	72	24	21	17	48	109	138	121	81	59	39	30	
沖縄市	16	38	24	42	30	31	12	4	1	22	20	16	46	55	95	73	42	32	21	38	120	239	199	176	91	42	29	
うるま市	2	15	20	64	31	35	15	12	7	5	20	8	20	31	48	20	17	25	38	39	91	106	125	106	74	51	49	
中部保健所管内	27	34	16	29	26	19	7	4	4	8	16	22	51	62	82	58	29	27	17	63	86	102	124	78	52	60	51	
那覇市	77	82	145	163	97	68	48	34	43	47	45	88	110	170	218	229	174	143	152	275	435	484	422	264	169	127	131	
浦添市	15	23	55	58	45	54	28	19	18	12	18	34	49	86	73	88	56	38	24	48	96	164	167	99	70	66	35	
豊見城市	5	16	10	29	37	23	9	6	2	5	8	6	13	40	38	32	44	32	22	36	53	66	64	50	13	14	12	
糸満市	6	11	31	51	25	5	2	11	2	4	11	4	21	36	22	26	35	27	11	17	44	52	28	27	26	17	16	
南城市	2	16	14	20	10	3	1	0	2	1	3	3	10	12	17	26	29	13	11	22	27	23	23	19	19	17	13	
南部保健所管内	12	30	43	30	19	14	33	6	7	6	7	9	31	57	81	71	85	72	52	60	72	103	97	65	30	43	45	
宮古島市	9	8	20	49	135	45	8	0	0	0	0	2	6	10	17	27	73	44	29	20	32	78	68	30	21	9	6	
宮古保健所管内	0	0	0	0	0	0	0	0	0	0	0	0	0	0	0	0	0	0	0	0	0	0	0	0	0	0	0	0
石垣市	20	27	25	19	13	0	0	0	1	0	2	9	1	4	9	14	6	5	15	60	90	88	97	35	13	7	9	
八重山保健所管内	0	0	0	0	0	0	0	0	0	0	0	0	0	0	0	0	1	0	0	2	2	9	0	0	0	1	0	
県外	20	20	5	6	4	2	2	1	4	2	2	6	2	3	2	7	6	6	7	11	12	3	6	1	1	0	1	
	250	379	466	640	532	338	171	105	102	125	173	241	429	649	794	796	648	517	428	772	1295	1710	1587	1080	671	508	435	



### 各保健所管内の圏域毎の状況

	12/26-1/1	1/2-1/8	1/9-1/15	1/16-1/22	1/23-1/29	1/30-2/5	2/6-2/12	2/13-2/19	2/20-2/26	2/27-3/5	3/6-3/12	3/13-3/19	3/20-3/26	3/27-4/2	4/3-4/9	4/10-4/16	4/17-4/23	4/24-4/30	5/1-5/7	5/8-5/14	5/15-5/21	5/22-5/28	5/29-6/4	6/5-6/11	6/12-6/18	6/19-6/25	6/26-7/2
北部	28	41	31	52	43	23	4	5	1	1	1	2	3	20	39	53	27	32	12	33	26	55	46	49	33	15	8
中部	56	105	87	163	104	101	36	23	22	47	76	78	183	211	278	223	112	105	93	188	406	585	569	441	276	192	159
南部	40	96	153	188	136	99	73	42	31	28	47	56	124	231	231	243	249	182	120	183	292	408	379	260	158	157	121
那覇	77	82	145	163	97	68	48	34	43	47	45	88	110	170	218	229	174	143	152	275	435	484	422	264	169	127	131
宮古	9	8	20	49	135	45	8	0	0	0	0	2	6	10	17	27	73	44	29	20	32	78	68	30	21	9	6
八重山	20	27	25	19	13	0	0	0	1	0	2	9	1	4	9	14	7	5	15	62	92	97	97	35	13	8	9



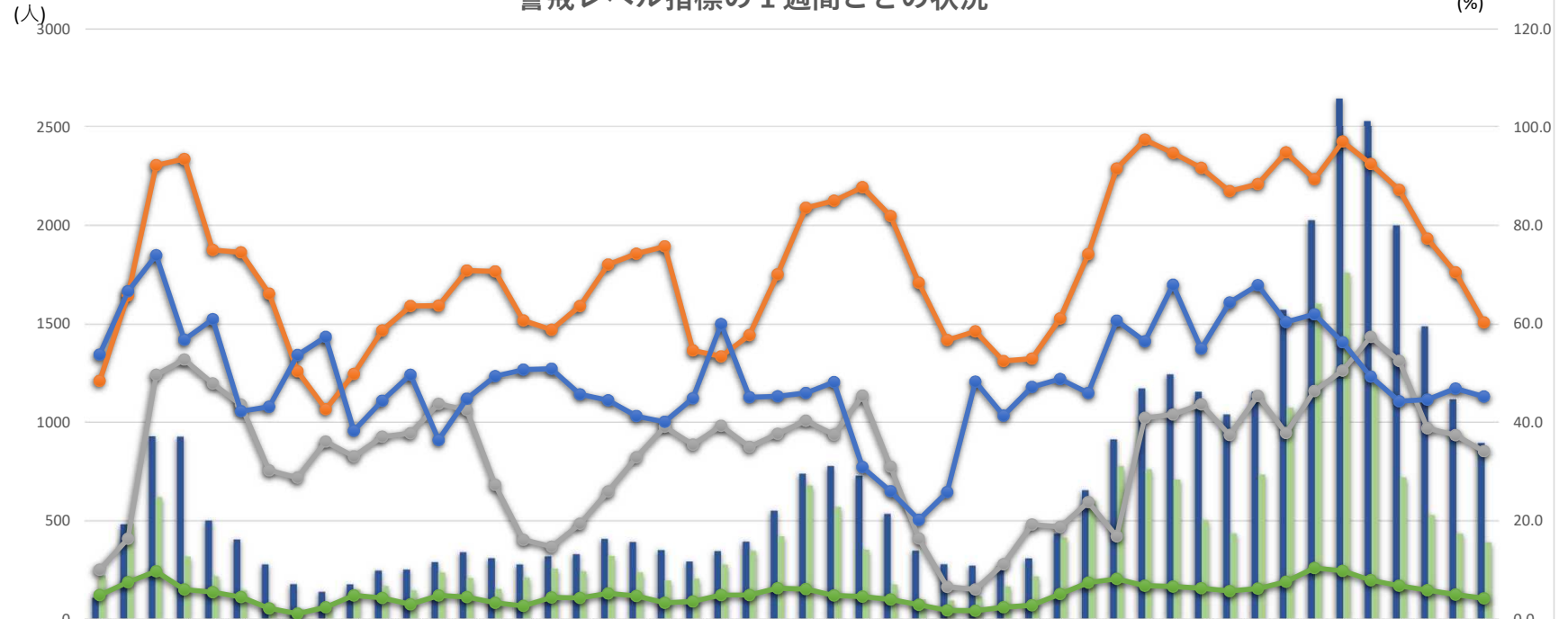
## 各市町村別モニタリング(1週間単位)

7月3日集計

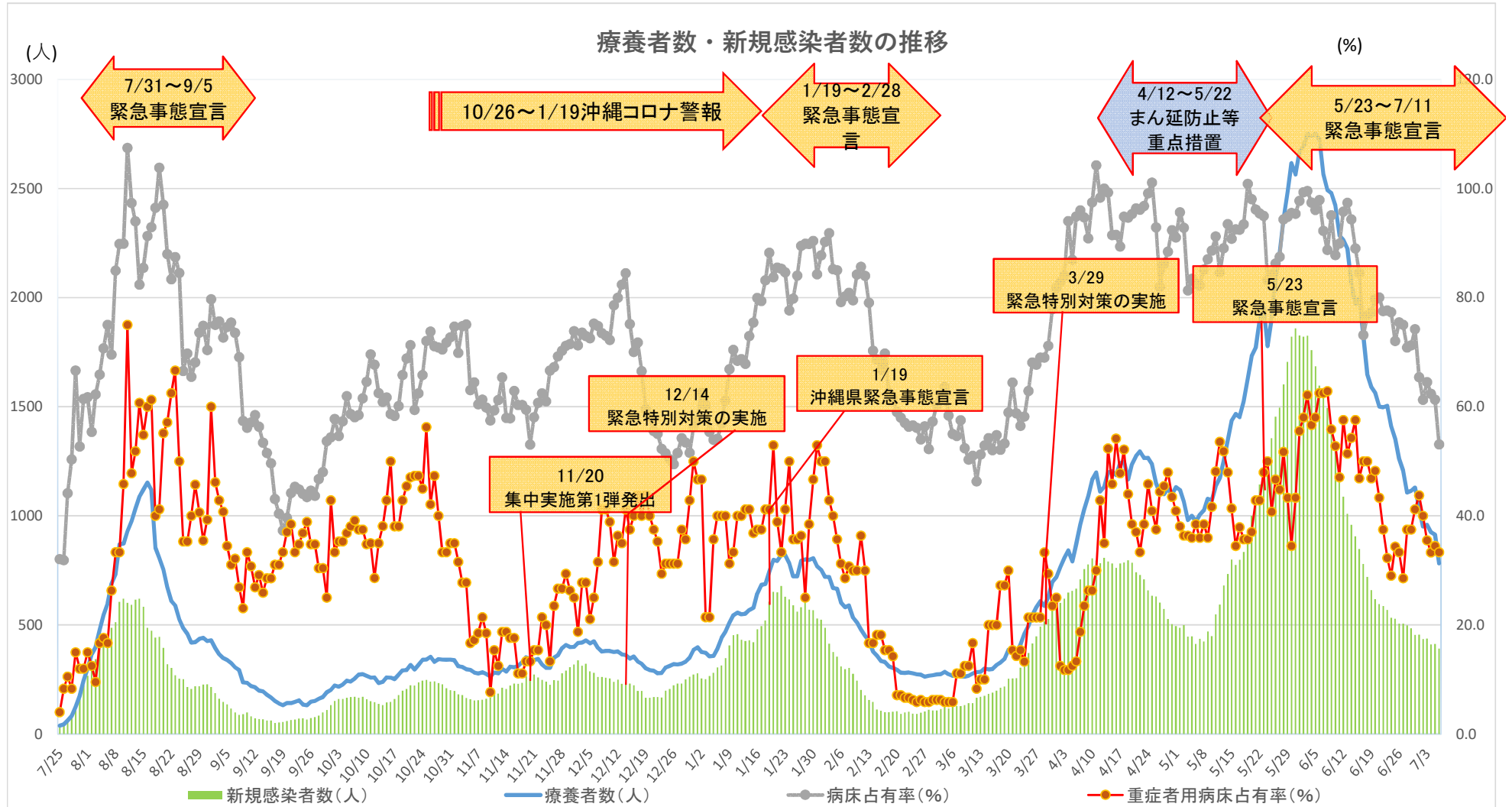
市町村名	人口	5/22-5/28	5/29-6/4	6/5-6/11	6/12-6/18	6/19-6/25	6/26-7/2	週割合	直近1週間10万人あたり新規	
那覇市	322,624	484	459	264	169	127	131	30%	40.60	北部町村
宜野湾市	98,689	138	131	81	59	39	30	7%	30.40	2
石垣市	49,562	88	104	35	13	7	9	2%	18.16	中部町村
浦添市	114,531	164	184	99	70	66	35	8%	30.56	51
名護市	63,161	51	42	41	23	11	6	1%	9.50	南部町村
糸満市	61,811	52	25	27	26	17	16	4%	25.89	45
沖縄市	142,217	239	185	176	91	42	29	7%	20.39	宮古町村
豊見城市	64,436	66	68	50	13	14	12	3%	18.62	0
うるま市	123,976	106	127	106	74	51	49	11%	39.52	八重山町村
宮古島市	54,625	78	69	30	21	9	6	1%	10.98	0
南城市	43,945	23	24	19	19	17	13	3%	29.58	
国頭村	4,746	0	0	0	0	0	0	0%	0.00	
大宜味村	3,089	0	0	0	0	3	0	0%	0.00	
東村	1,805	0	0	0	0	0	0	0%	0.00	
今帰仁村	9,411	1	0	2	6	1	0	0%	0.00	
本部町	13,234	3	1	6	4	0	2	0%	15.11	
恩納村	11,038	6	6	5	1	6	5	1%	45.30	
宜野座村	6,071	3	3	1	9	0	5	1%	82.36	
金武町	11,573	2	5	2	2	5	3	1%	25.92	
伊江村	4,593	0	0	0	0	0	0	0%	0.00	
読谷村	41,446	21	22	16	10	14	11	3%	26.54	
嘉手納町	13,681	5	16	3	7	2	4	1%	29.24	
北谷町	29,097	33	39	27	11	21	16	4%	54.99	
北中城村	17,345	18	26	12	4	2	4	1%	23.06	
中城村	21,284	14	11	12	8	10	3	1%	14.10	
西原町	35,322	38	36	15	5	16	8	2%	22.65	
与那原町	19,810	14	16	10	4	3	9	2%	45.43	
南風原町	39,348	30	35	27	8	7	16	4%	40.66	
渡嘉敷村	725	0	0	0	0	0	0	0%	0.00	
座間味村	942	0	0	0	1	0	0	0%	0.00	
粟国村	701	0	0	0	0	0	0	0%	0.00	
渡名喜村	378	0	0	0	0	0	0	0%	0.00	
南大東村	1,248	0	0	0	0	0	0	0%	0.00	
北大東村	591	0	0	0	0	0	0	0%	0.00	
伊平屋村	1,251	0	0	0	0	0	0	0%	0.00	
伊是名村	1,430	0	1	0	0	0	0	0%	0.00	
久米島町	7,873	1	0	2	2	0	0	0%	0.00	
八重瀬町	31,338	20	27	11	10	17	12	3%	38.29	
多良間村	1,172	0	0	0	0	0	0	0%	0.00	
竹富町	4,343	4	0	0	0	1	0	0%	0.00	
与那国町	1,716	5	0	0	0	0	0	0%	0.00	
他県		2	4	1	1	0	1	0%		
確認中		1	4	0	0	0	0	0%		
計	1,476,178	1,710	1,670	1,080	671	508	435	100%	29.47	
那覇	322,624	484	459	264	169	127	131	30%	40.60	那覇
南部	422,999	408	415	260	158	157	121	28%	28.61	南部
中部	516,417	585	571	441	276	192	159	37%	30.79	中部
北部	102,720	55	44	49	33	15	8	2%	7.79	北部
宮古	55,797	78	69	30	21	9	6	1%	10.75	宮古
八重山	55,621	97	104	35	13	8	9	2%	16.18	八重山

※陽性者数は確定日ベース

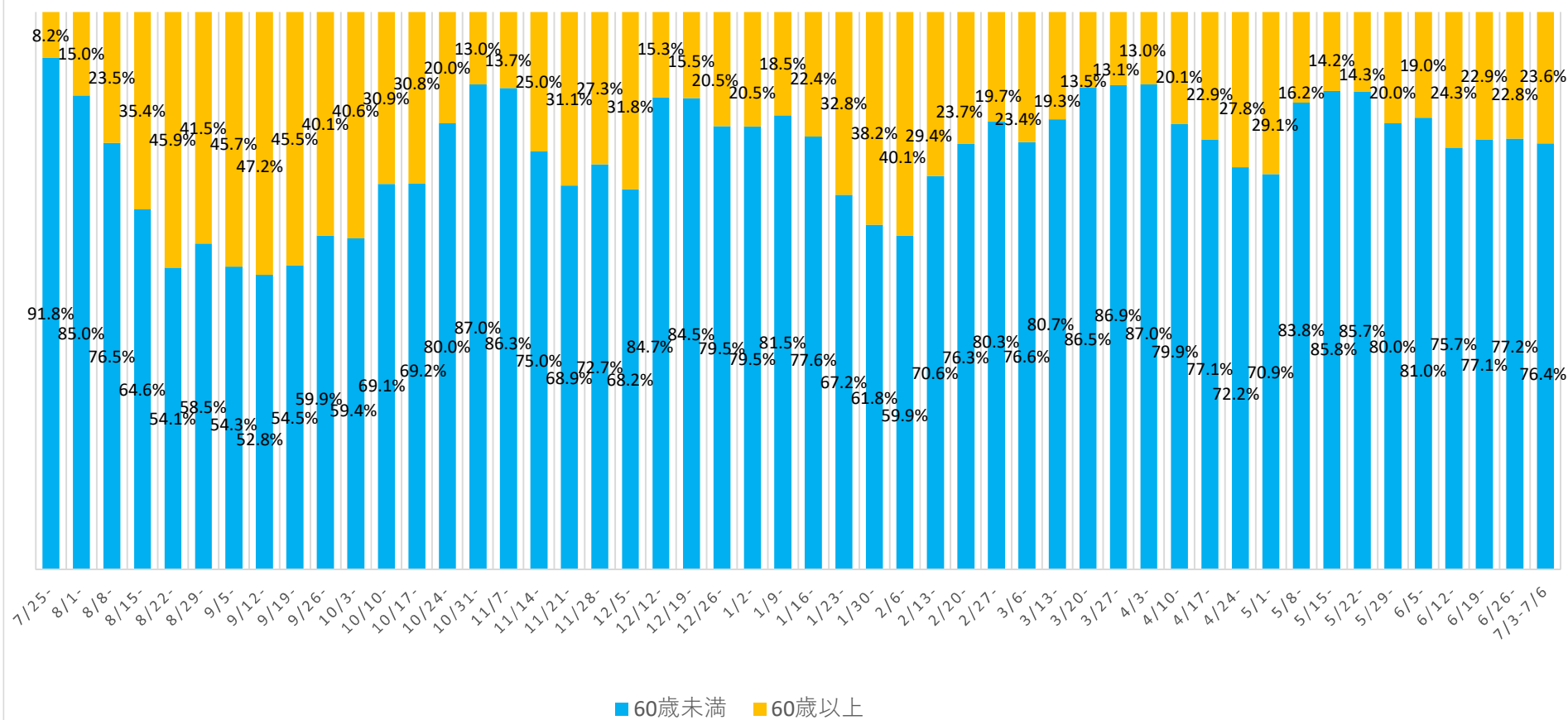
警戒レベル指標の1週間ごとの状況



療養者数	110	482	929	926	501	406	279	178	141	178	247	253	291	341	310	280	320	331	409	393	351	294	346	394	551	739	777	729	536	349	280	272	270	309	436	655	913	1171	1247	1154	1039	1154	1573	2026	2646	2532	2000	1488	1115	895
新規感染者数	223	487	620	319	219	147	81	53	66	152	170	147	237	210	154	212	256	244	322	239	197	207	278	348	421	679	570	354	177	102	97	117	167	218	415	601	777	761	709	504	436	733	1073	1602	1759	1192	720	529	435	391
病床占有率	48.5	65.8	89.2	39.3	67.5	174.6	66.2	50.4	42.7	49.9	58.7	63.7	63.8	70.9	70.7	60.7	58.8	63.6	72.1	74.3	75.8	54.7	53.4	57.8	70.1	83.6	85.1	87.8	82.0	68.4	56.7	58.5	52.5	53.0	61.7	174.2	291.6	97.5	94.8	91.7	87.0	88.5	94.9	89.4	97.1	192.6	87.3	77.4	70.5	60.3
重症者用病床占有率	10.0	16.3	49.7	52.8	47.9	43.6	30.3	28.7	36.1	33.1	37.1	37.8	43.8	42.5	27.3	16.1	14.7	19.4	26.0	32.9	39.1	35.5	39.3	35.0	37.7	40.4	37.5	45.5	31.0	16.4	6.6	6.0	11.2	19.2	18.7	23.8	16.9	40.9	41.6	43.7	37.5	45.4	37.9	46.4	50.5	57.4	52.5	38.8	37.4	34.2
感染経路不明割合	53.8	66.7	74.0	56.8	61.0	42.3	43.2	53.7	57.4	38.3	44.4	49.7	36.4	44.8	49.4	50.7	50.9	45.7	44.5	41.3	40.1	44.9	60.0	45.1	45.3	46.0	48.2	30.9	26.0	20.2	25.8	48.3	41.4	47.2	48.8	46.0	60.7	56.5	68.0	55.0	64.4	67.9	60.4	62.0	56.3	49.3	44.3	44.6	46.9	45.3
新規PCR検査陽性率	4.9	7.5	9.7	6.0	5.5	4.5	2.2	1.1	2.4	4.8	4.3	3.0	4.8	4.5	3.3	2.7	4.4	4.3	5.2	4.7	3.3	3.6	4.9	4.9	6.3	6.1	4.8	4.6	4.0	2.9	1.8	1.7	2.4	2.8	5.1	7.4	8.2	6.8	6.6	6.3	5.7	6.2	7.6	10.4	9.8	7.9	6.8	5.9	5.0	4.2



## 新規感染者に占める60歳以上の割合

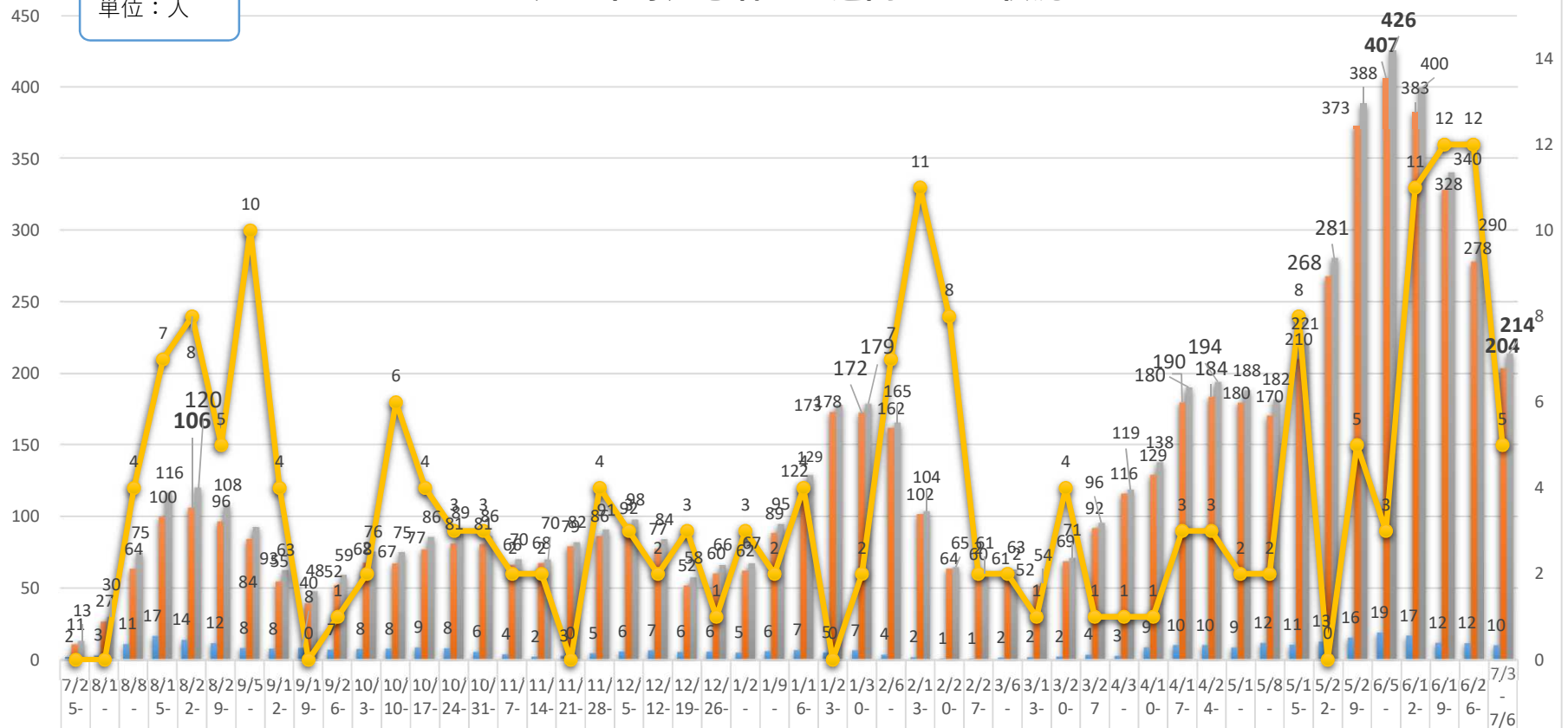


資料 1 - 7

令和 3 年 7 月 6 日時点  
総括情報部

### 重症・中等症患者の 1 週間ごとの状況

単位：人



重症者	2	3	11	17	14	12	8	8	8	7	8	8	9	8	6	4	2	3	5	6	7	6	6	5	6	7	5	7	4	2	1	1	2	2	2	4	3	9	10	10	9	12	11	13	16	19	17	12	12	10
中等症者	11	27	64	100	106	96	84	55	40	52	68	67	77	81	81	66	68	79	86	92	77	52	60	62	89	122	173	172	162	102	64	60	61	52	69	92	116	129	180	184	180	170	210	268	373	407	383	328	278	204
合計	13	30	75	116	120	108	93	63	48	59	76	75	86	89	86	70	70	82	91	98	84	58	66	67	95	129	178	179	165	104	65	61	63	54	71	96	119	138	190	194	188	182	221	281	388	426	400	340	290	214
死亡退院	0	0	4	7	8	5	10	4	0	1	2	6	4	3	3	2	2	0	4	3	2	3	1	3	2	4	0	2	7	11	8	2	2	1	4	1	1	1	3	3	2	2	8	0	5	3	11	12	12	5

資料 1 - 8

患者受入医療機関の就業制限(休業)状況

令和3年7月6日時点  
総括情報部

