

第160回沖縄県新型コロナウイルス感染症対策本部会議

日 時：令和4年4月26日（火）11:00～12:00

場 所：県庁6階第1・2特別会議室

次 第

1 開 会

2 報告事項

- (1) 沖縄県内における新型コロナウイルス感染症患者の発生等について
- (2) 米軍基地内における新型コロナウイルス感染症患者の発生等について
- (3) 沖縄県内及び全国の感染状況について
- (4) 宿泊施設の運用状況について
- (5) クラスターの発生状況について
- (6) 宮古・八重山地域の感染状況について
- (7) PCR検査事業の状況について
- (8) ワクチン接種等進捗状況報告について
- (9) 空港PCR検査プロジェクト・TACO・RICCA等の状況の運用状況等について

3 議 題

- (1) 沖縄県対処方針の変更案について

4 その他

- (1) GW期間中の医療提供体制及び検査体制について

5 閉 会

沖縄県における新型コロナウイルス感染症陽性者の状況

資料 1

R4.4.25(月)12時00分現在

年代	男性	女性	非公表	合計	うち当日分
90歳以上	385	1192	0	1577	1
80代	1407	2006	0	3413	18
70代	2442	2522	1	4965	12
60代	4875	4834	1	9710	28
50代	7307	7575	0	14882	38
40代	11245	11278	1	22524	70
30代	11949	11935	1	23885	88
20代	15170	14405	2	29577	61
10代	12093	11037	1	23131	85
10歳未満	10070	9806	3	19879	87
非公表	2	9	17	28	0
確認中	108	125	0	233	1
合計	77053	76724	27	153804	489

療養状況	人数
入院中	318
うち重症	0
うち中等症	163
※国基準	うち重症 6
	うち中等症 157
入院・療養等調整中	742
宿泊施設療養中	548
自宅療養中	9379
入院勧告解除確認中	20
療養中患者計	11007
入院勧告解除等	142356
うち解除後再入院	6 ※
うち退院	142350
死亡退院	447
合計	153810
合計(実数)	153804 ※重複例は複数カウントせず

推定感染経路	人数	割合
接触者	※1 80287	52%
接触判明	※2 21	0%
米軍関係	1	0%
県外	48	0%
海外	5	0%
飲食店	58	0%
職場	51	0%
調査中	72469	47%
不明	864	1%
合計	153804	

※1: 確定患者との接触者として予め把握されていた例

※2: 陽性確定後、調査を行った結果、確定患者との接触が事後に判明した例

居住地	人数	割合	うち解除
那覇市	35615	23%	33152
宜野湾市	11023	7%	10191
石垣市	4715	3%	4190
浦添市	13181	9%	12140
名護市	6616	4%	6235
糸満市	6107	4%	5716
沖縄市	15787	10%	14840
豊見城市	7045	5%	6373
うるま市	13204	9%	12104
宮古島市	5218	3%	4648
南城市	4046	3%	3669
※ 北部保健所管内	2447	2%	2304
※ 中部保健所管内	14854	10%	13823
※ 南部保健所管内	12211	8%	11294
※ 宮古保健所管内	77	0%	76
※ 八重山保健所管内	320	0%	307
県外	1167	1%	1122
確認中	171	0%	166
合計	153804		142350

※市を除く

新規陽性者数	人数
行政検査	33名
保険診療	258名
検査事業	198名
合計	489名

行政検査件数	人数
前日まで	218409名
4月25日	887名
合計	219296件

公表日

R4.4.25

【居住地別内訳】

人数

那覇市保健所管内	139
北部保健所管内	13
中部保健所管内	121
南部保健所管内	156
宮古保健所管内	24
八重山保健所管内	30
県外	4
確認中	2
合計	489

(チェック用)

今日の陽性者数 489

【年齢別】

人数

90歳以上	1
80代	18
70代	12
60代	28
50代	38
40代	70
30代	88
20代	61
10代	85
10歳未満	87
非公表	0
確認中	1
合計	489

在沖米軍基地内における新型コロナウイルス感染症発生状況

(令和4年4月25日 12:00現在)

1 米軍基地内陽性者数

場所	昨日まで	新規陽性者	合計
嘉手納基地	3371		3371
キャンプマクトリアス	11		11
普天間基地	1253		1253
キャンプハンセン	2787		2787
キャンプキンザー	924		924
キャンプフォスター	1949		1949
ホワイトビーチ	89		89
キャンプコートニー	618		618
キャンプシュワブ	354		354
トリイ通信施設	460		460
キャンプシールズ	60		60
その他	67		67
不明(確認中含む)	1221	71	1292
合計	13164	71	13235
隔離解除(全軍)			12369

2 基地従業員検査状況(濃厚接触者・有症状者)

所属	検査数	累計	陽性者	累計
嘉手納基地		(118)		(79)
マクトリアス		(1)		
普天間基地		(21)		(15)
キャンプハンセン		(67)		(48)
キャンプキンザー		(45)		(37)
キャンプフォスター		(115)		(107)
キャンプコートニー		(15)		(12)
キャンプシュワブ		(16)		(16)
陸軍貯油施設		(1)		(1)
トリイ通信施設		(11)		(11)
嘉手納弾薬庫地区		(16)		(16)
その他・不明		(22)		(8)
合計		(448)		(350)

沖縄県新型コロナウイルス感染症対策：警戒レベル判断指標等の状況【令和4年4月25日時点】

資料3

		4/11	4/12	4/13	4/14	4/15	4/16	4/17	4/18	4/19	4/20	4/21	4/22	4/23	4/24	4/25	レベル1	レベル2	レベル3A	レベル3B	レベル4
																	流行注意期	感染流行期	感染まん延期		非常事態
判断指標	① 新規陽性者数 ※人口10万人当たり/人 (直近1週間合計) (1日平均/人)	576.12	596.32	612.88	617.66	631.26	625.54	636.45	636.31	638.87	633.82	643.72	636.38	651.40	651.13	645.34	15人未満 (32人未満)	15人以上 (32人以上)	25人以上 (53人以上)	100人以上 (213人以上)	200人以上 (425人以上)
	② 病床使用率【国基準】 (入院中/確保病床数)	45.0	46.1	46.5	47.6	48.8	52.4	54.7	54.3	50.2	47.4	46.0	47.0	47.8	47.8	48.4	20%以下	20%超	50%超		—
	③ 重症者用病床使用率【国基準】 (重症者(国基準)/重症者用確保病床数)	10.7	10.7	9.5	11.9	10.7	14.3	13.1	10.7	9.5	9.5	7.1	6.0	7.1	7.1	7.1	20%以下	20%超	50%超		—
参考指標	① 重症者用病床使用率【県基準】 (重症者(県基準)/確保済重症用病床数)	16.7	9.1	10.0	11.1	20.0	20.0	18.2	0.0	0.0	0.0	0.0	0.0	0.0	0.0	0.0					
	② 療養者数 (入院中・宿泊療養中・自宅療養中・入院等調整中)	9,646	10,132	10,772	11,100	11,359	11,497	11,356	10,793	10,996	11,299	11,505	11,520	11,743	11,740	11,007					
	③ 感染経路不明な症例の割合 (直近1週間平均)	52.9	52.8	51.9	52.1	51.8	52.5	51.4	51.3	51.2	52.0	52.3	52.4	51.9	52.9	52.8					
	④ 新規PCR検査の陽性率 (直近1週間平均)	16.7	16.0	16.7	16.3	15.9	16.0	15.8	16.6	17.2	17.3	17.7	17.3	16.4	16.4						
	⑤ 入院率(入院中/療養者数)	2.9	2.8	2.7	2.7	2.7	2.9	3.0	3.2	2.9	2.7	2.6	2.7	2.7	2.7	2.9					
	⑥ 前週比 (直近1週間の新規陽性者数 前週/今週)	1.21	1.22	1.19	1.17	1.16	1.11	1.11	1.10	1.07	1.03	1.04	1.01	1.04	1.02	1.01					
	⑦ 予測ツール (3週間後予測必要病床数)	2,047	2,146	2,656	2,156	2,331	1,883	2,046	1,930	1,982	1,697	1,754	1,639	1,763	1,683						
関係数値	項目名	4/11	4/12	4/13	4/14	4/15	4/16	4/17	4/18	4/19	4/20	4/21	4/22	4/23	4/24	4/25					
	① 【確保済】医療機関病床数	390	425	416	441	453	465	465	471	476	463	470	469	464	469	476					
	② うち【確保済】(県基準)重症者用病床数	12	11	10	9	10	10	11	9	10	10	10	8	8	8	8					
	③ うち【確保済】(国基準)重症者用病床数	84	84	84	84	84	84	84	84	84	84	84	84	84	84	84					
	④ 即応病床(計画)数	622	622	622	633	633	633	633	633	633	633	657	657	657	657	657					
	⑤ うち重症者用即応病床(計画)数	84	84	84	84	84	84	84	84	84	84	84	84	84	84	84					
	⑥ 確保病床数	429	429	429	581	581	581	581	581	581	581	581	581	581	581	581					
	⑦ うち重症者用確保病床数	66	66	66	81	81	81	81	81	81	81	81	81	81	81	81					
	⑧ 宿泊施設病床数	1230	1230	1230	1230	1230	1230	1230	1230	1230	1230	1230	1230	1230	1230	1230					
	⑨ 新規陽性者数	577	1509	1656	1426	1530	1439	1315	575	1547	1581	1573	1421	1662	1311	489					
⑩ 感染経路不明者数	315	845	856	744	787	742	565	309	856	893	852	734	807	660	258						
療養者数	⑪ 入院中	280	287	289	301	309	332	346	344	318	300	302	309	314	314	318					
	うち(県基準)重症者数	2	1	1	1	2	2	2	0	0	0	0	0	0	0	0					
	うち(県基準)中等症者数	138	141	143	154	152	160	166	155	153	146	150	169	165	168	163					
	うち(国基準)重症者数	9	9	8	10	9	12	11	9	8	8	6	5	6	6	6					
	うち(国基準)中等症者数	131	133	136	145	145	150	157	146	145	138	144	164	159	162	157					
	⑫ 入院勧告解除確認中	0	13	17	8	4	6	3	8	0	20	19	16	18	18	20					
	⑬ 入院等調整中	915	1443	1447	1284	1347	1302	1226	908	1416	1387	1256	1214	1297	1104	742					
	⑭ 宿泊施設療養中	495	496	507	534	550	565	561	566	561	589	574	581	560	558	548					
	⑮ 自宅療養中	7956	7893	8512	8973	9149	9292	9220	8967	8701	9003	9354	9400	9554	9746	9379					
	⑯ 療養者数 合計(⑪+⑫+⑬+⑭+⑮)	9646	10132	10772	11100	11359	11497	11356	10793	10996	11299	11505	11520	11743	11740	11007					

①非コロナ病床：利用率一覧表

1. ICU

No.	地域名	4/11	4/12	4/13	4/14	4/15	4/16	4/17	4/18	4/19	4/20	4/21	4/22	4/23	4/24	4/25
①	北部	100.0%	100.0%	100.0%	100.0%	100.0%	100.0%	100.0%	100.0%	100.0%	100.0%	100.0%	100.0%	100.0%	100.0%	100.0%
②	中部	81.6%	76.3%	84.2%	84.2%	86.8%	86.8%	86.8%	86.8%	89.5%	86.8%	92.1%	92.1%	92.1%	92.1%	84.2%
③	南部	98.1%	101.9%	101.9%	98.1%	98.1%	98.1%	98.1%	98.1%	100.0%	100.0%	111.5%	100.0%	100.0%	100.0%	96.2%
④	那覇	100.0%	92.9%	96.4%	85.7%	96.4%	96.4%	96.4%	96.4%	92.9%	96.4%	100.0%	96.4%	89.3%	89.3%	85.7%
⑤	本島計	93.4%	91.8%	95.1%	91.0%	94.3%	94.3%	94.3%	94.3%	95.1%	95.1%	102.5%	96.7%	95.1%	95.1%	90.2%
⑥	久米島	-	-	-	-	-	-	-	-	-	-	-	-	-	-	-
⑦	宮古	25.0%	25.0%	50.0%	75.0%	50.0%	75.0%	75.0%	50.0%	75.0%	100.0%	50.0%	100.0%	25.0%	25.0%	75.0%
⑧	八重山	-	-	-	-	-	-	-	-	-	-	-	-	-	-	-
⑨	離島計	25.0%	25.0%	50.0%	75.0%	50.0%	75.0%	75.0%	50.0%	75.0%	100.0%	50.0%	100.0%	25.0%	25.0%	75.0%
⑩	総合計	91.3%	89.7%	93.7%	90.5%	92.9%	93.7%	93.7%	92.9%	94.4%	95.2%	100.8%	96.8%	92.9%	92.9%	89.7%

2. HCU

①	北部	90.0%	90.0%	80.0%	80.0%	90.0%	90.0%	90.0%	80.0%	90.0%	90.0%	90.0%	90.0%	90.0%	90.0%	90.0%
②	中部	70.6%	73.5%	76.5%	82.4%	79.4%	79.4%	79.4%	76.5%	70.6%	76.5%	73.5%	73.5%	73.5%	73.5%	70.6%
③	南部	86.2%	93.1%	93.1%	89.7%	93.1%	93.1%	93.1%	86.2%	93.1%	103.4%	100.0%	100.0%	100.0%	100.0%	93.1%
④	那覇	83.3%	100.0%	94.4%	88.9%	88.9%	88.9%	88.9%	88.9%	94.4%	94.4%	88.9%	88.9%	100.0%	100.0%	100.0%
⑤	本島計	80.2%	86.8%	85.7%	85.7%	86.8%	86.8%	86.8%	82.4%	84.6%	90.1%	86.8%	86.8%	89.0%	89.0%	85.7%
⑥	久米島	-	-	-	-	-	-	-	-	-	-	-	-	-	-	-
⑦	宮古	-	-	-	-	-	-	-	-	-	-	-	-	-	-	-
⑧	八重山	100.0%	100.0%	100.0%	100.0%	100.0%	100.0%	100.0%	100.0%	100.0%	100.0%	100.0%	100.0%	100.0%	100.0%	100.0%
⑨	離島計	100.0%	100.0%	100.0%	100.0%	100.0%	100.0%	100.0%	100.0%	100.0%	100.0%	100.0%	100.0%	83.3%	83.3%	100.0%
⑩	総合計	81.4%	87.6%	86.6%	86.6%	87.6%	87.6%	87.6%	83.5%	85.6%	90.7%	87.6%	87.6%	88.7%	88.7%	86.6%

3. 一般病床

①	北部	93.4%	94.2%	97.4%	97.4%	96.3%	97.9%	93.9%	93.2%	95.0%	95.0%	92.6%	92.6%	95.5%	93.4%	94.7%
②	中部	95.9%	98.2%	100.8%	98.9%	99.8%	99.0%	99.0%	95.8%	97.5%	98.2%	98.7%	99.9%	100.2%	100.2%	96.5%
③	南部	95.5%	96.7%	96.7%	97.1%	97.6%	97.6%	97.6%	97.2%	96.6%	97.9%	97.7%	98.2%	98.2%	98.2%	97.2%
④	那覇	91.3%	95.2%	96.0%	95.7%	95.2%	93.3%	95.0%	91.6%	95.4%	95.5%	96.1%	96.2%	92.9%	91.3%	92.6%
⑤	本島計	94.5%	96.6%	97.8%	97.4%	97.6%	97.1%	97.1%	95.2%	96.5%	97.2%	97.2%	97.8%	97.4%	96.9%	95.8%
⑥	久米島	100.0%	100.0%	100.0%	100.0%	100.0%	100.0%	100.0%	100.0%	100.0%	100.0%	100.0%	100.0%	100.0%	100.0%	100.0%
⑦	宮古	84.5%	88.7%	90.1%	92.0%	88.7%	93.4%	93.9%	93.4%	94.8%	94.8%	94.8%	89.7%	89.2%	84.0%	84.5%
⑧	八重山	83.6%	83.6%	83.6%	83.6%	83.6%	83.1%	83.1%	83.1%	81.7%	83.6%	82.2%	81.7%	80.3%	80.3%	80.8%
⑨	離島計	84.6%	86.6%	87.3%	88.2%	86.6%	88.7%	88.9%	88.7%	88.7%	89.6%	88.9%	86.2%	85.3%	82.8%	83.2%
⑩	総合計	93.6%	95.7%	96.8%	96.5%	96.6%	96.3%	96.4%	94.6%	95.7%	96.5%	96.4%	96.7%	96.3%	95.6%	94.6%

②非コロナ病床：利用数一覧表

1. ICU

№	地域名	4/17			4/18			4/19			4/20			4/21			4/22			4/23			4/24			4/25		
		病床数	利用数	残数	病床数	利用数	残数	病床数	利用数	残数	病床数	利用数	残数	病床数	利用数	残数	病床数	利用数	残数	病床数	利用数	残数	病床数	利用数	残数	病床数	利用数	残数
①	北部	4	4	0	4	4	0	4	4	0	4	4	0	4	4	0	4	4	0	4	4	0	4	4	0	4	4	0
②	中部	38	33	5	38	33	5	38	34	4	38	33	5	38	35	3	38	35	3	38	35	3	38	35	3	38	32	6
③	南部	52	51	1	52	51	1	52	52	0	52	52	0	52	58	△6	52	52	0	52	52	0	52	52	0	52	50	2
④	那覇	28	27	1	28	27	1	28	26	2	28	27	1	28	28	0	28	27	1	28	25	3	28	25	3	28	24	4
⑤	本島計	122	115	7	122	115	7	122	116	6	122	116	6	122	125	△3	122	118	4	122	116	6	122	116	6	122	110	12
⑥	久米島	0	0	0	0	0	0	0	0	0	0	0	0	0	0	0	0	0	0	0	0	0	0	0	0	0	0	0
⑦	宮古	4	3	1	4	2	2	4	3	1	4	4	0	4	2	2	4	4	0	4	1	3	4	1	3	4	3	1
⑧	八重山	0	0	0	0	0	0	0	0	0	0	0	0	0	0	0	0	0	0	0	0	0	0	0	0	0	0	0
⑨	離島計	4	3	1	4	2	2	4	3	1	4	4	0	4	2	2	4	4	0	4	1	3	4	1	3	4	3	1
⑩	総合計	126	118	8	126	117	9	126	119	7	126	120	6	126	127	△1	126	122	4	126	117	9	126	117	9	126	113	13

2. HCU

①	北部	10	9	1	10	8	2	10	9	1	10	9	1	10	9	1	10	9	1	10	9	1	10	9	1	10	9	1
②	中部	34	27	7	34	26	8	34	24	10	34	26	8	34	25	9	34	25	9	34	25	9	34	25	9	34	24	10
③	南部	29	27	2	29	25	4	29	27	2	29	30	△1	29	29	0	29	29	0	29	29	0	29	29	0	29	27	2
④	那覇	18	16	2	18	16	2	18	17	1	18	17	1	18	16	2	18	16	2	18	18	0	18	18	0	18	18	0
⑤	本島計	91	79	12	91	75	16	91	77	14	91	82	9	91	79	12	91	79	12	91	81	10	91	81	10	91	78	13
⑥	久米島	0	0	0	0	0	0	0	0	0	0	0	0	0	0	0	0	0	0	0	0	0	0	0	0	0	0	0
⑦	宮古	0	0	0	0	0	0	0	0	0	0	0	0	0	0	0	0	0	0	0	0	0	0	0	0	0	0	0
⑧	八重山	6	6	0	6	6	0	6	6	0	6	6	0	6	6	0	6	6	0	6	6	0	6	6	0	6	6	0
⑨	離島計	6	6	0	6	6	0	6	6	0	6	6	0	6	6	0	6	6	0	6	5	1	6	5	1	6	6	0
⑩	総合計	97	85	12	97	81	16	97	83	14	97	88	9	97	85	12	97	85	12	97	86	11	97	86	11	97	84	13

3. 一般病床

①	北部	380	357	23	380	354	26	380	361	19	380	361	19	380	352	28	380	352	28	380	363	17	380	355	25	380	360	20
②	中部	1,316	1,303	13	1,316	1,261	55	1,316	1,283	33	1,316	1,292	24	1,316	1,299	17	1,316	1,315	1	1,316	1,319	△3	1,316	1,319	△3	1,316	1,270	46
③	南部	1,682	1,641	41	1,682	1,635	47	1,682	1,625	57	1,682	1,647	35	1,682	1,643	39	1,682	1,651	31	1,682	1,651	31	1,682	1,651	31	1,682	1,635	47
④	那覇	931	884	47	931	853	78	931	888	43	931	889	42	931	895	36	931	896	35	931	865	66	931	850	81	931	862	69
⑤	本島計	4,309	4,185	124	4,309	4,103	206	4,309	4,157	152	4,309	4,189	120	4,309	4,189	120	4,309	4,214	95	4,309	4,198	111	4,309	4,175	134	4,309	4,127	182
⑥	久米島	15	15	0	15	15	0	15	15	0	15	15	0	15	15	0	15	15	0	15	15	0	15	15	0	15	15	0
⑦	宮古	213	200	13	213	199	14	213	202	11	213	202	11	213	202	11	213	191	22	213	190	23	213	179	34	213	180	33
⑧	八重山	213	177	36	213	177	36	213	174	39	213	178	35	213	175	38	213	174	39	213	171	42	213	171	42	213	172	41
⑨	離島計	441	392	49	441	391	50	441	391	50	441	395	46	441	392	49	441	380	61	441	376	65	441	365	76	441	367	74
⑩	総合計	4,750	4,577	173	4,750	4,494	256	4,750	4,548	202	4,750	4,584	166	4,750	4,581	169	4,750	4,594	156	4,750	4,574	176	4,750	4,540	210	4,750	4,494	256

全国の「直近1週間の人口10万人当たり新規感染者数」(沖縄県独自調査)

都道府県名	人口	4月19日	4月20日	4月21日	4月22日	4月23日	4月24日	4月25日	1週間計	(先週同曜日比)	人口10万人当たりの新規感染者数	順位
北海道	5,226,603	2,067	3,058	3,132	2,845	2,785	2,633	1,867	18,387	101	351.80	3位
青森県	1,259,615	429	375	466	454	403	303	259	2,689	106	213.48	
岩手県	1,220,823	281	341	373	401	364	334	251	2,345	63	192.08	
宮城県	2,281,989	583	734	527	614	715	518	256	3,947	37	172.96	
秋田県	971,288	363	289	288	238	283	272	124	1,857	-58	191.19	
山形県	1,069,562	203	287	198	240	213	182	131	1,454	1	135.94	
福島県	1,862,059	504	655	693	597	649	527	304	3,929	-12	211.00	
茨城県	2,907,675	549	561	867	1,049	952	784	856	5,618	11	193.21	
栃木県	1,955,401	713	766	721	660	768	650	313	4,591	-43	234.79	
群馬県	1,958,101	571	541	531	463	507	433	247	3,293	29	168.17	
埼玉県	7,393,799	1,816	2,727	2,987	2,378	2,486	2,297	1,593	16,284	82	220.24	
千葉県	6,322,892	1,723	1,860	2,072	1,979	1,885	1,751	1,264	12,534	234	198.23	
東京都	13,843,329	5,583	6,776	6,713	5,396	5,387	4,936	3,141	37,932	-338	274.01	7位
神奈川県	9,220,206	2,766	2,733	2,783	2,834	3,360	2,567	2,807	19,850	198	215.29	
新潟県	2,213,174	371	621	580	582	473	560	316	3,503	-130	158.28	
富山県	1,047,674	101	173	155	129	129	116	60	863	19	82.37	
石川県	1,132,656	125	336	314	332	362	368	331	2,168	123	191.41	
福井県	774,583	150	213	223	248	220	200	142	1,396	17	180.23	
山梨県	820,997	164	174	142	144	172	139	98	1,033	28	125.82	
長野県	2,071,737	745	723	675	603	542	535	271	4,094	-54	197.61	
岐阜県	2,016,791	711	574	615	658	635	364	377	3,934	51	195.06	
静岡県	3,686,260	802	1,018	958	785	795	671	339	5,368	-23	145.62	
愛知県	7,558,802	2,440	2,638	2,494	2,366	2,469	1,990	986	15,383	200	203.51	
三重県	1,800,557	395	637	537	492	489	447	299	3,296	-36	183.05	
滋賀県	1,418,843	391	344	462	392	300	356	196	2,441	3	172.04	
京都府	2,530,542	525	1,112	949	891	900	841	586	5,804	148	229.36	
大阪府	8,839,511	3,819	3,935	3,565	2,846	3,113	2,733	963	20,974	12	237.28	10位
兵庫県	5,523,625	1,609	1,929	1,719	1,680	1,505	1,438	706	10,586	-51	191.65	
奈良県	1,344,739	140	370	361	280	266	262	210	1,889	-35	140.47	
和歌山県	944,432	247	311	275	212	253	205	147	1,650	-50	174.71	
鳥取県	556,788	103	124	146	122	130	113	96	834	22	149.79	
島根県	672,815	159	186	165	219	195	207	103	1,234	-3	183.41	
岡山県	1,893,791	472	735	708	574	649	631	336	4,105	-1	216.76	
広島県	2,812,433	760	1,091	1,131	983	979	997	559	6,500	-55	231.12	
山口県	1,356,110	249	265	209	248	218	176	99	1,464	-20	107.96	
徳島県	734,949	70	106	103	79	85	72	56	571	7	77.69	
香川県	973,896	383	405	350	372	371	317	131	2,329	-13	239.14	9位
愛媛県	1,356,219	400	301	273	287	283	219	124	1,887	-1	139.14	
高知県	701,167	160	165	168	175	158	111	62	999	-15	142.48	
福岡県	5,124,170	2,098	2,415	2,494	2,464	2,553	2,101	1,543	15,668	137	305.77	5位
佐賀県	818,222	681	569	514	465	464	268	357	3,318	-16	405.51	2位
長崎県	1,335,938	556	575	454	512	545	454	284	3,380	82	253.01	8位
熊本県	1,758,645	679	777	678	624	577	468	266	4,069	-62	231.37	
大分県	1,141,741	385	360	383	394	386	368	215	2,491	22	218.18	
宮崎県	1,087,241	481	570	511	434	482	392	244	3,114	-51	286.41	6位
鹿児島県	1,617,517	772	806	830	786	789	883	374	5,240	34	323.95	4位
沖縄県	1,485,118	1,547	1,581	1,573	1,421	1,662	1,311	489	9,584	-86	645.34	1位
計	126,645,025	40,841	47,842	47,065	42,947	43,906	38,500	24,778	285,879	614	225.73	
米軍在沖		57	125	116	91	68	50	71	578	33		

・「直近1週間の人口10万人当たり新規感染者数」

2.5~

5~

10~

15~

20~

25~

30~

35~

40~

45~

50~

55~

60~

65~

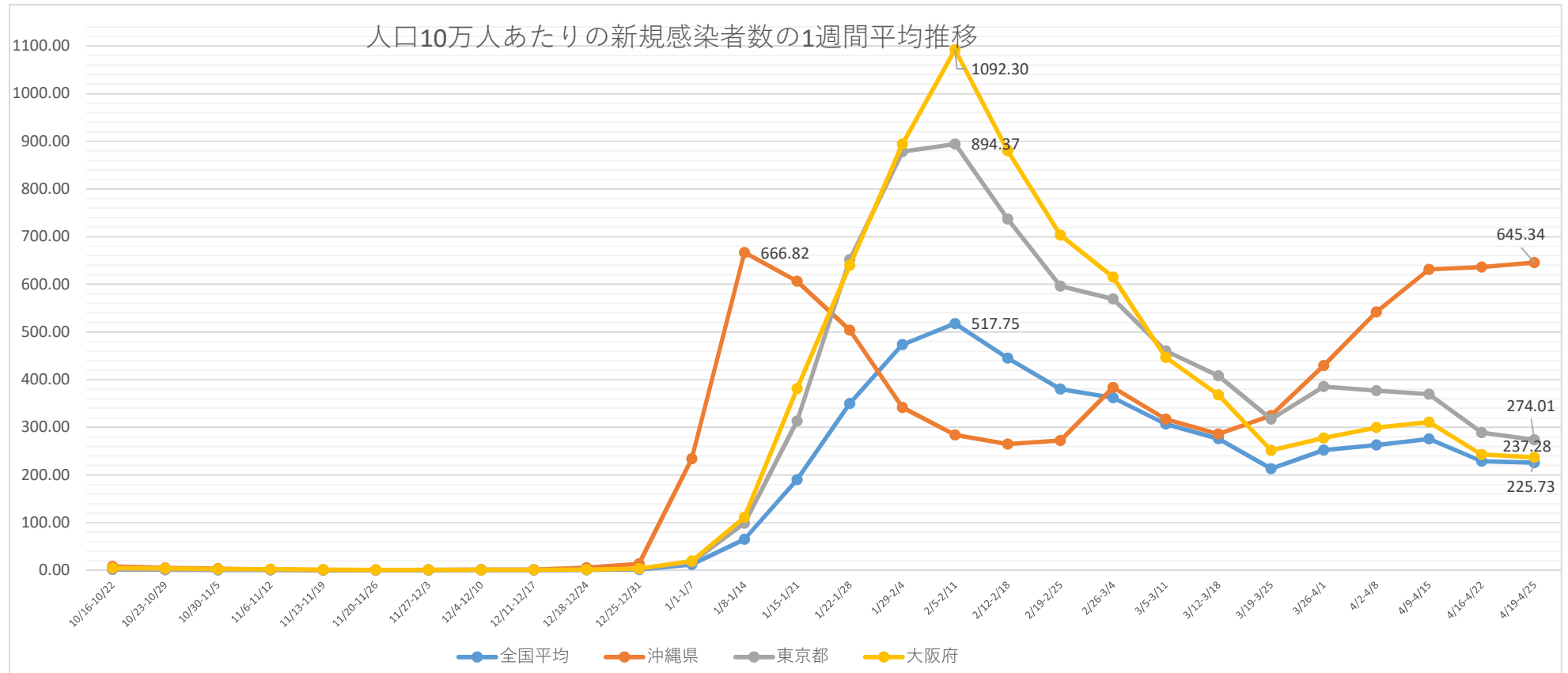
70~

75~

※人口は各都道府県の人口推計による(R3.1.1時点)。※政府の都道府県別ワクチン接種状況の全年代人口から

	10/16-10/22	10/23-10/29	10/30-11/5	11/6-11/12	11/13-11/19	11/20-11/26	11/27-12/3	12/4-12/10	12/11-12/17	12/18-12/24	12/25-12/31	1/1-1/7	1/8-1/14	1/15-1/21	1/22-1/28	1/29-2/4	2/5-2/11	2/12-2/18	2/19-2/25	2/26-3/4	3/5-3/11	3/12-3/18	3/19-3/25	3/26-4/1	4/2-4/8	4/9-4/15	4/16-4/22	4/19-4/25
全国平均	2.02	1.45	1.12	1.02	0.83	0.55	0.60	0.63	0.84	1.02	1.77	12.34	65.16	190.43	350.18	473.47	517.75	445.26	380.22	362.41	307.23	276.11	213.28	252.04	263.02	275.78	228.68	225.73
沖縄県	8.69	4.85	3.64	1.62	0.47	0.67	1.01	1.48	1.82	5.79	13.80	234.06	666.82	606.42	503.93	341.86	283.88	264.83	272.10	383.94	317.42	286.04	324.82	429.46	542.04	631.26	636.38	645.34
東京都	1.98	1.29	0.98	1.27	0.95	0.79	0.72	0.92	1.03	1.63	2.75	17.12	98.63	313.15	652.05	878.24	894.37	736.98	596.39	569.15	460.59	407.95	317.32	385.76	376.81	369.66	288.69	274.01
北海道	2.39	1.13	1.26	1.53	2.74	1.86	0.84	0.59	0.65	2.33	2.95	5.30	28.01	133.53	268.68	413.81	468.05	375.10	306.89	275.51	220.41	207.61	199.15	227.36	266.48	305.38	333.64	351.80
大阪府	4.83	3.85	2.74	2.68	1.60	1.01	1.17	0.87	0.98	1.58	3.45	19.85	111.68	381.07	639.70	894.48	1092.30	880.12	703.15	615.14	446.57	368.07	251.67	277.61	299.69	310.87	242.85	237.28

※全国等の数値は、報道資料等から総括情報部が独自に集計した数値になります。



【新規感染者数の10万人当たり全国ワースト】

(令和2年度) 8/1-9/7まで38日間、10/3~11/5まで34日間

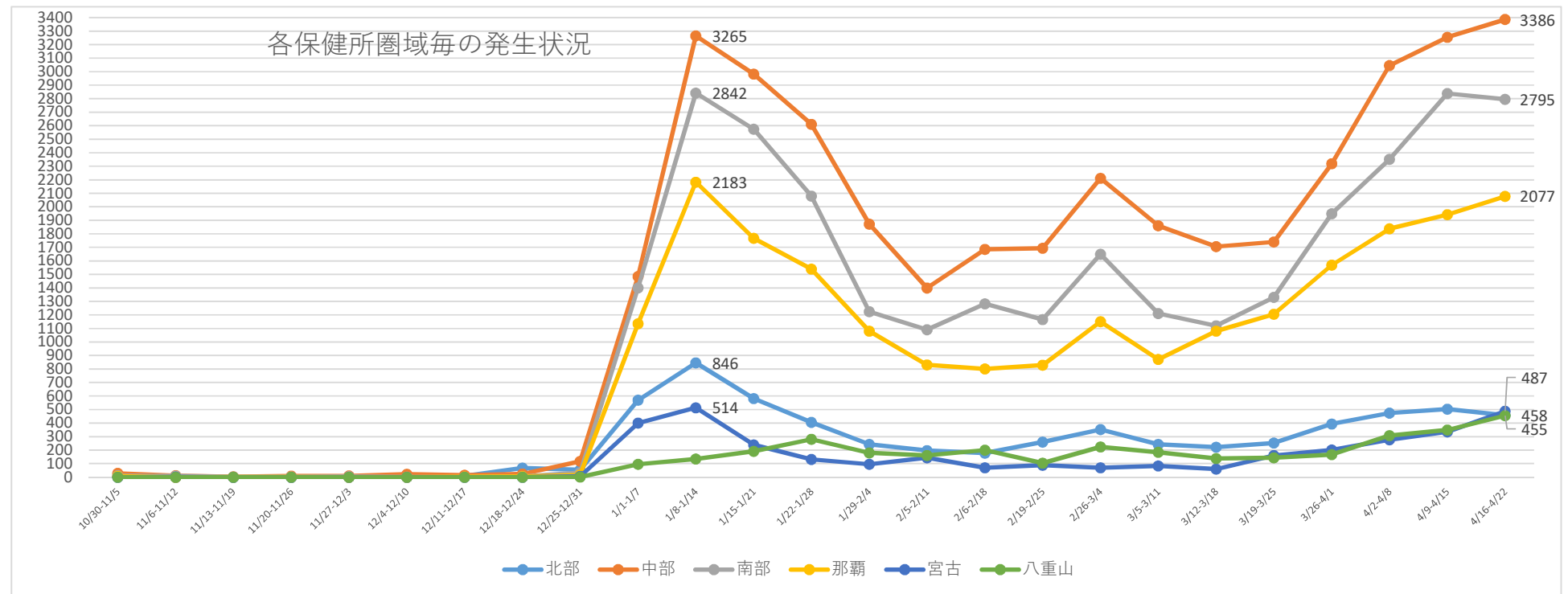
(令和3年度) 4/2~4/5まで4日間、5/22~7/3まで43日間、7/30~10/8まで71日間、10/13~10/30まで18日間、12/24~令和4年1月25日まで33日間、3月25日~

各市及び各保健所管内の1週間毎の感染者新規発生状況

	10/30- 11/5	11/6- 11/12	11/13- 11/19	11/20- 11/26	11/27- 12/3	12/4- 12/10	12/11- 12/17	12/18- 12/24	12/25- 12/31	1/1-1/7	1/8-1/14	1/15-1/21	1/22-1/28	1/29-2/4	2/5-2/11	2/6-2/18	2/19-2/25	2/26-3/4	3/5-3/11	3/12-3/18	3/19-3/25	3/26-4/1	4/2-4/8	4/9-4/15	4/16-4/22
名護市	1	0	0	0	0	0	0	14	13	449	644	399	289	168	173	142	206	209	145	170	208	310	363	326	332
北部保健所管内	0	0	0	0	3	2	9	54	41	121	202	183	117	75	23	36	54	143	97	52	45	83	111	177	126
宜野湾市	6	0	2	3	3	14	5	1	16	291	616	550	464	375	342	353	269	346	313	319	361	529	727	829	706
沖縄市	0	3	1	4	1	1	0	9	38	395	1045	962	772	493	352	369	481	670	486	501	566	692	725	859	854
うるま市	20	5	0	0	0	0	4	9	32	284	660	673	646	421	266	511	506	603	479	385	368	519	731	756	905
中部保健所管内	2	3	0	1	5	6	6	5	32	515	944	798	729	583	439	452	438	593	582	501	446	579	863	811	921
那覇市	7	0	1	1	0	0	2	5	17	1135	2183	1768	1539	1080	830	801	829	1151	871	1081	1206	1568	1838	1943	2077
浦添市	4	1	0	0	3	0	1	0	14	444	843	664	511	326	321	386	325	506	326	313	420	613	756	900	850
豊見城市	0	2	3	2	0	0	0	2	5	232	447	447	338	201	138	203	213	291	236	200	239	326	307	416	563
糸満市	0	0	0	0	2	1	0	0	2	178	405	458	334	188	188	182	125	266	214	164	177	337	294	379	303
南城市	0	1	0	0	0	0	0	2	4	146	260	286	191	122	79	111	152	171	120	88	99	192	265	270	301
南部保健所管内	7	4	0	0	0	0	0	0	8	401	887	719	705	388	365	400	351	416	314	355	395	481	729	874	778
宮古島市	0	1	0	0	0	0	0	0	6	401	514	238	132	95	143	70	88	69	84	60	94	195	277	335	486
宮古保健所管内	0	0	0	0	0	0	0	0	0	0	0	1	0	0	0	0	0	0	0	0	66	6	0	0	1
石垣市	0	0	0	0	0	0	0	0	1	96	130	185	271	168	155	192	104	184	162	128	143	163	301	349	446
八重山保健所管内	0	0	0	0	0	0	0	0	0	0	5	7	9	11	5	8	0	40	23	10	1	4	6	0	9
県外	0	0	0	0	0	0	0	0	0	82	81	38	45	58	37	29	28	35	37	35	46	59	54	41	27
	47	20	7	11	17	24	27	101	229	5170	9866	8376	7092	4752	3856	4245	4169	5693	4489	4362	4880	6656	8347	9265	9685

各保健所管内の圏域毎の状況

	10/30-11/5	11/6-11/12	11/13-11/19	11/20-11/26	11/27-12/3	12/4-12/10	12/11-12/17	12/18-12/24	12/25-12/31	1/1-1/7	1/8-1/14	1/15-1/21	1/22-1/28	1/29-2/4	2/5-2/11	2/6-2/18	2/19-2/25	2/26-3/4	3/5-3/11	3/12-3/18	3/19-3/25	3/26-4/1	4/2-4/8	4/9-4/15	4/16-4/22
北部	1	0	0	0	3	2	9	68	54	570	846	582	406	243	196	178	260	352	242	222	253	393	474	503	458
中部	28	11	3	8	9	21	15	24	118	1485	3265	2983	2611	1872	1399	1685	1694	2212	1860	1706	1741	2319	3046	3255	3386
南部	11	8	3	2	5	1	1	4	33	1401	2842	2574	2079	1225	1091	1282	1166	1650	1210	1120	1330	1949	2351	2839	2795
那覇	7	0	1	1	0	0	2	5	17	1135	2183	1768	1539	1080	830	801	829	1151	871	1081	1206	1568	1838	1943	2077
宮古	0	1	0	0	0	0	0	0	6	401	514	239	132	95	143	70	88	69	84	60	160	201	277	335	487
八重山	0	0	0	0	0	0	0	0	1	96	135	192	280	179	160	200	104	224	185	138	144	167	307	349	455



各市町村別モニタリング(1週間単位)

4月25日集計

市町村名	人口	3/14-3/20	3/21-3/27	3/28- 4/3	4/4 - 4/10	4/11-4/17	4/18-4/24	前週比	直近1週間10万人あたり新規	
那覇市	320,467	1,097	1,286	1,648	1,873	1,951	2,064	1.06	644.06	北部町村
宜野湾市	100,462	334	361	572	768	802	698	0.87	694.79	115
石垣市	49,848	141	160	168	325	381	417	1.09	836.54	中部町村
浦添市	115,548	325	472	646	780	879	891	1.01	771.11	891
名護市	63,724	182	231	305	382	309	321	1.04	503.73	南部町村
糸満市	62,349	156	194	335	304	382	304	0.80	487.58	739
沖縄市	142,973	495	594	704	735	893	796	0.89	556.75	宮古町村
豊見城市	65,766	209	259	321	319	421	612	1.45	930.57	1
うるま市	125,338	400	346	585	746	811	876	1.08	698.91	八重山町村
宮古島市	55,577	63	103	214	287	351	505	1.44	908.65	9
南城市	44,924	89	110	205	256	287	290	1.01	645.53	
国頭村	4,581	19	9	8	17	18	3	0.17	65.49	
大宜味村	3,051	3	6	5	7	2	2	1.00	65.55	
東村	1,717	1	0	0	0	1	0	0.00	0.00	
今帰仁村	9,322	13	18	29	32	34	19	0.56	203.82	
本部町	13,153	10	18	28	60	92	79	0.86	600.62	
恩納村	11,050	60	22	27	55	58	34	0.59	307.69	
宜野座村	6,140	30	17	29	29	24	38	1.58	618.89	
金武町	11,450	45	19	49	41	49	67	1.37	585.15	
伊江村	4,449	1	1	5	9	20	10	0.50	224.77	
読谷村	41,642	98	95	235	268	260	212	0.82	509.10	
嘉手納町	13,409	46	36	33	52	46	51	1.11	380.34	
北谷町	28,850	117	103	138	159	197	260	1.32	901.21	
北中城村	17,821	55	45	70	82	86	101	1.17	566.75	
中城村	22,046	63	91	81	129	140	128	0.91	580.60	
西原町	35,454	103	143	175	219	235	139	0.59	392.06	
与那原町	20,117	58	42	91	152	108	98	0.91	487.15	
南風原町	40,375	103	117	149	223	299	293	0.98	725.70	
渡嘉敷村	718	0	0	1	4	1	0	0.00	0.00	
座間味村	897	0	0	4	1	0	0		0.00	
粟国村	684	0	0	0	0	0	1		146.20	
渡名喜村	342	0	0	2	0	1	0	0.00	0.00	
南大東村	1,224	0	0	1	0	5	0	0.00	0.00	
北大東村	561	0	0	0	0	1	0	0.00	0.00	
伊平屋村	1,200	0	0	6	4	3	2	0.67	166.67	
伊是名村	1,322	0	0	1	0	1	0	0.00	0.00	
久米島町	7,652	53	21	15	15	4	13	3.25	169.89	
八重瀬町	31,882	86	77	83	163	217	195	0.90	611.63	
多良間村	1,091	20	48	4	0	0	1		91.66	
竹富町	4,262	1	4	1	0	3	7	2.33	164.24	
与那国町	1,680	3	0	0	6	0	2		119.05	
他県		34	58	51	53	40	29	0.73		
確認中		5	6	7	6	0	3			
計	1,485,118	4,518	5,112	7,031	8,561	9,412	9,561	1.02	643.79	
那覇	320,467	1,097	1,286	1,648	1,873	1,951	2,064	1.06	644.06	那覇
南部	428,493	1,182	1,435	2,028	2,436	2,840	2,836	1.00	661.85	南部
中部	521,181	1,743	1,729	2,523	3,064	3,366	3,261	0.97	625.69	中部
北部	102,519	229	283	387	511	480	436	0.91	425.29	北部
宮古	56,668	83	151	218	287	351	506	1.44	892.92	宮古
八重山	55,790	145	164	169	331	384	426	1.11	763.58	八重山

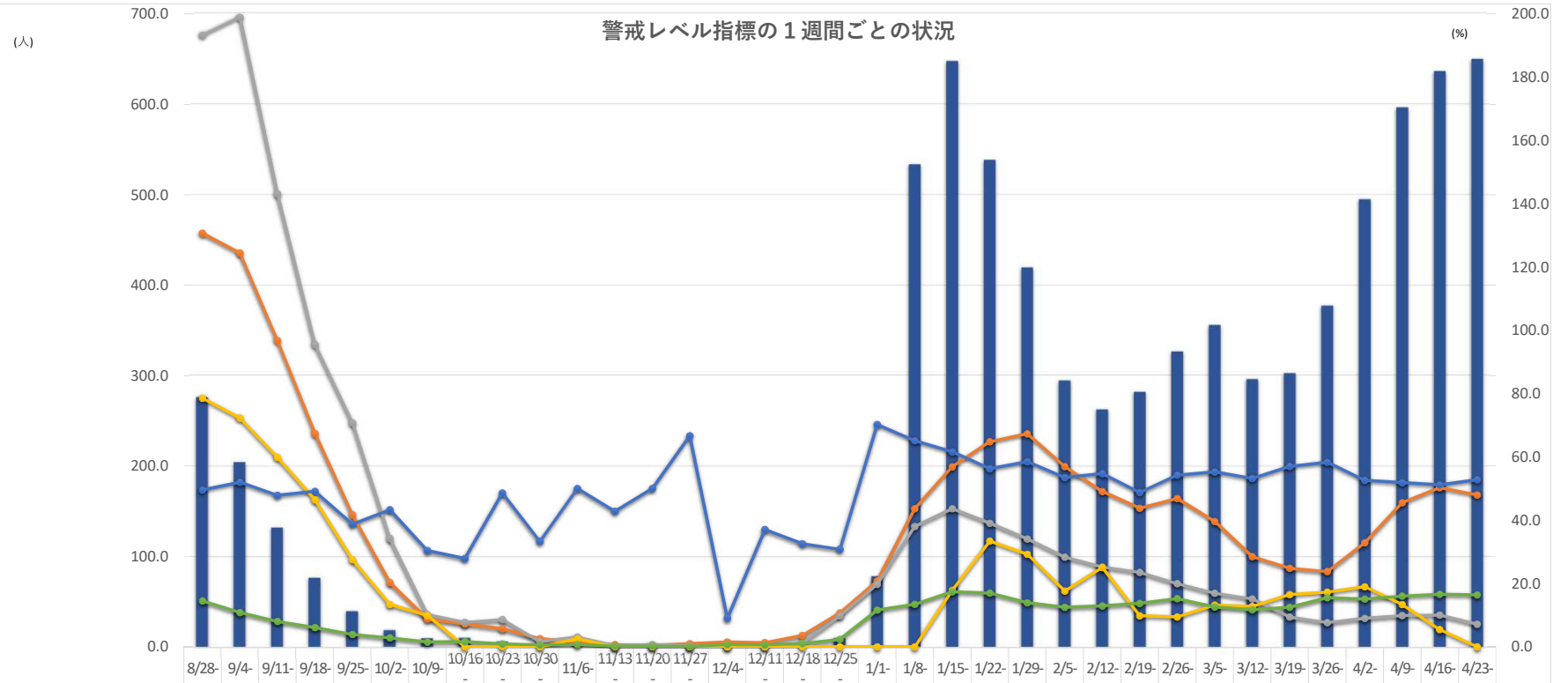
※陽性者数は確定日ベース

直近1週間10万人あたり

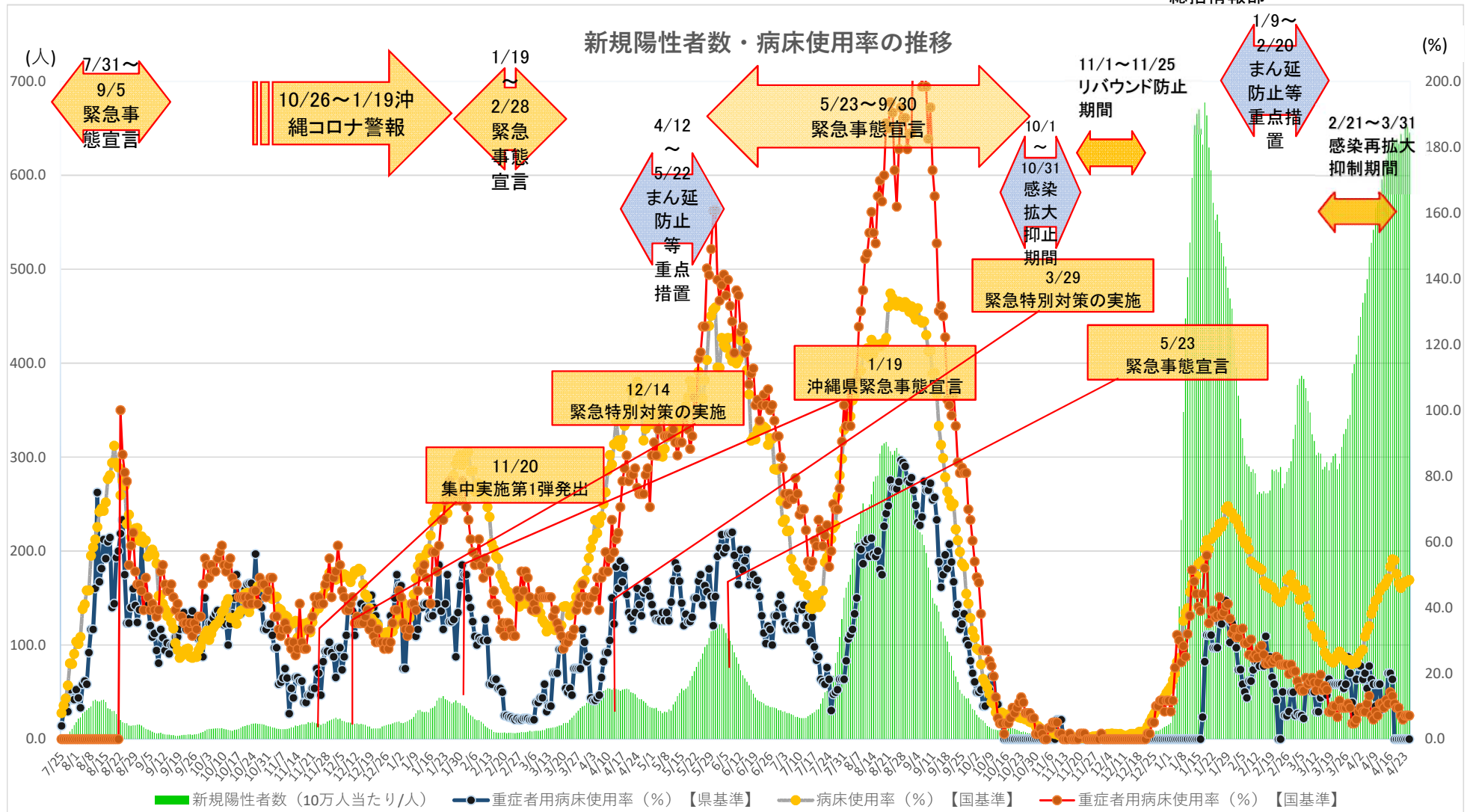
~2.5

2.5~15

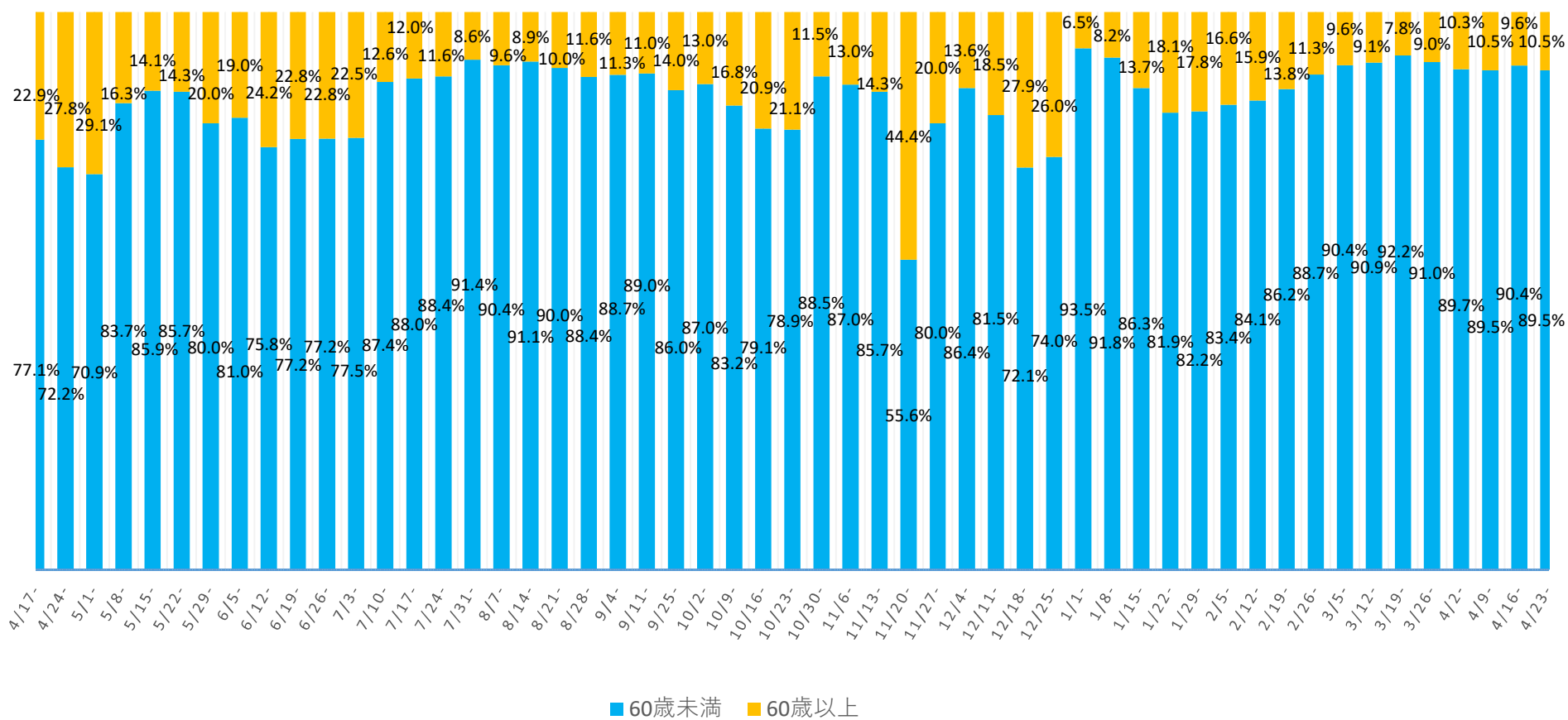
15~25



	8/28-	9/4-	9/11-	9/18-	9/25-	10/2-	10/9-	10/16-	10/23-	10/30-	11/6-	11/13-	11/20-	11/27-	12/4-	12/11-	12/18-	12/25-	1/1-	1/8-	1/15-	1/22-	1/29-	2/5-	2/12-	2/19-	2/26-	3/5-	3/12-	3/19-	3/26-	4/2-	4/9-	4/16-	4/23-
■ 新規陽性者数 (人口10万人当たり/人)	275.7	204.2	132.1	76.8	40.1	19.1	10.2	10.7	6.4	3.8	2.6	0.9	0.5	0.8	1.5	1.7	2.8	10.4	78.5	533.2	647.0	538.1	419.5	294.1	262.3	281.7	326.1	356.1	295.5	302.2	377.6	494.6	595.9	635.9	649.3
● 病床使用率 (%) 【国基準】	130.7	124.4	96.7	67.4	41.7	20.3	8.8	7.2	5.7	2.6	1.4	0.7	0.4	1.0	1.5	1.3	3.6	10.7	20.8	43.6	56.9	64.8	67.3	57.0	49.1	43.8	46.9	39.6	28.5	24.8	23.8	32.9	45.5	50.3	48.0
● 重症者用病床使用率 (%) 【国基準】	193.2	198.9	143.1	95.5	70.7	34.2	10.2	7.7	8.6	1.6	3.1	0.2	0.7	0.2	0.0	0.0	1.2	9.8	19.8	38.0	43.6	39.1	34.1	28.3	25.2	23.5	19.9	16.9	15.1	9.4	7.7	9.0	9.9	10.0	7.1
● 重症者用病床使用率 (%) 【県基準】	78.6	72.3	59.8	46.4	27.6	13.4	9.9	0.0	0.0	0.0	2.5	0.0	0.0	0.0	0.0	0.0	0.0	0.0	0.0	0.0	17.9	33.4	29.2	17.6	25.1	9.8	9.4	13.2	12.7	16.5	17.3	19.0	13.4	5.5	0.0
● 感染経路不明な症例の割合 (%)	49.6	52.0	47.9	49.1	38.7	43.3	30.4	27.9	48.6	33.3	50.0	42.9	50.0	66.7	9.1	37.0	32.6	30.8	70.2	65.1	61.6	56.3	58.5	53.5	54.7	48.8	54.2	55.3	53.2	57.0	58.3	52.6	51.9	51.2	52.8
● 新規PCR検査陽性率	14.5	10.8	8.0	6.1	3.9	2.8	1.5	1.6	0.9	0.6	0.7	0.2	0.2	0.1	0.7	0.6	1.0	2.3	11.6	13.4	17.4	17.0	13.9	12.5	12.9	13.7	15.2	12.6	11.7	12.5	15.5	15.1	16.0	16.6	16.4



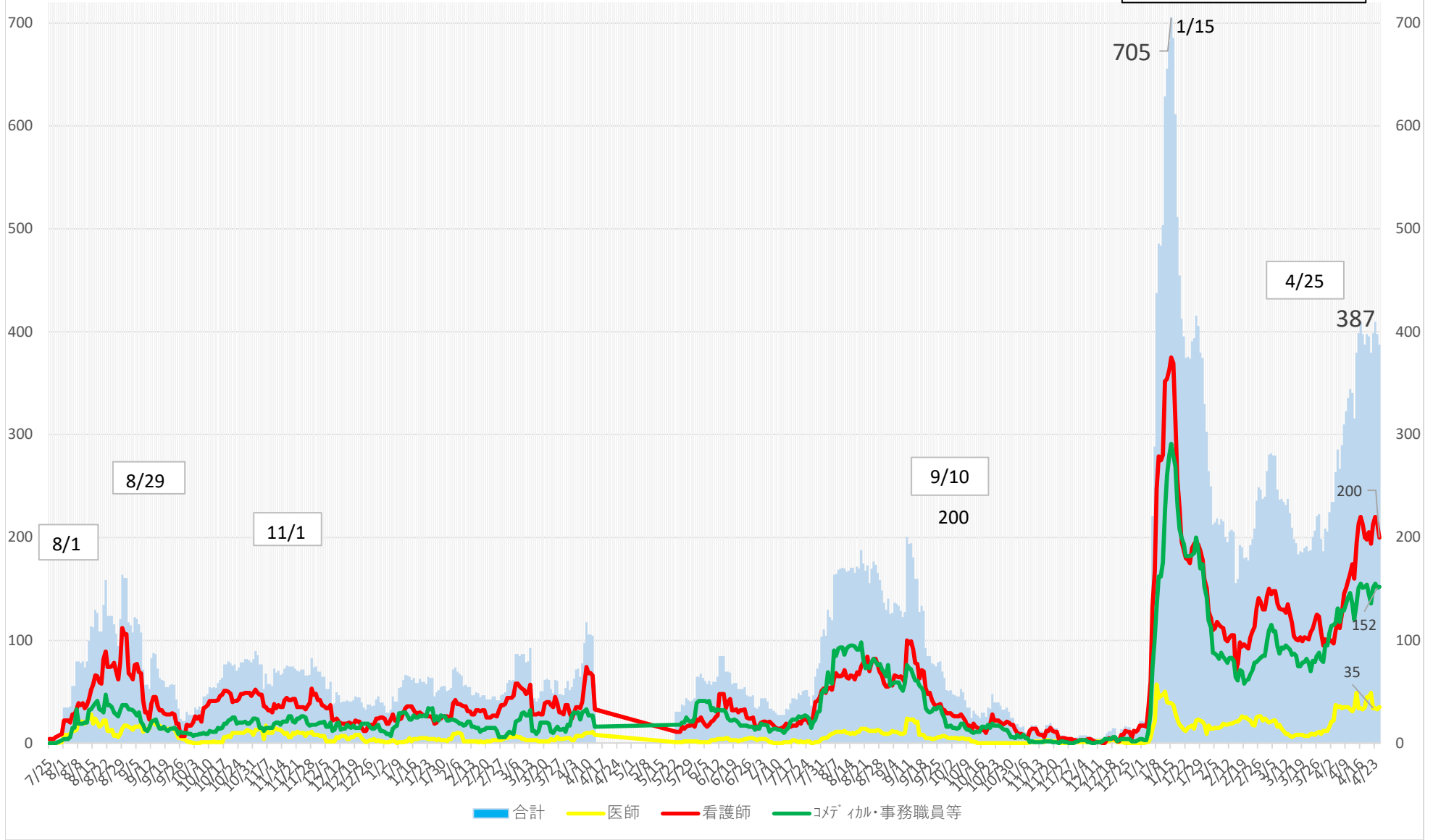
新規感染者に占める60歳以上の割合



資料 3 - 7

患者受入医療機関の就業制限(休業)状況

令和4年4月25日時点
総括情報部



推定感染源が飲食関係の市町村別陽性者数について
(令和4年1月24日～令和4年4月25日(速報値)) ※調査遅れによる修正有り

	1/9- まん延防止				2/21- 2/27	2/28- 3/6	3/7- 3/13	3/14- 3/20	3/21- 3/27	3/28- 4/3	4/4- 4/10	4/11- 4/17	4/18- 4/24	直近 5週間 計
	1/24- 1/30	1/31- 2/6	2/7- 2/13	2/14- 2/20										
那覇市	38	15	14	10	10	16	16	29	60	55	47	47	49	287
宜野湾市	11	3	4	4	5	5	11	10	10	24	22	14	11	91
石垣市	14	3	12	3	3	12	6	18	4	8	10	26	14	80
浦添市	6	3	4	1	2	5	10	5	19	11	6	18	15	74
名護市	1	4	0	3	4	6	11	8	8	8	6	3	3	36
糸満市	2	2	3	1	1	9	2	2	8	7	10	7	5	39
沖縄市	10	2	6	5	10	9	16	17	18	17	21	13	24	110
豊見城市	10	4	0	4	3	6	6	6	12	12	6	7	11	54
うるま市	7	5	5	2	11	10	12	12	12	19	13	8	12	76
宮古島市	8	7	1	0	7	3	4	1	12	10	8	16	29	76
南城市	3	0	3	0	1	3	1	0	2	1	5	5	0	13
北部保健所	4	1	5	0	1	4	6	2	2	1	1	1	4	11
中部保健所	8	10	3	4	3	10	12	9	6	10	8	15	22	70
(恩納村)	1	0	0	0	0	1	0	2	0	2	1	1	0	6
(宜野座村)	0	2	0	0	1	0	0	0	0	0	0	0	1	1
(金武町)	1	0	0	1	0	0	1	0	0	0	1	0	1	2
(読谷村)	2	1	1	2	0	2	2	2	2	2	2	1	4	13
(嘉手納町)	0	1	0	0	0	0	1	0	0	0	2	4	3	9
(北谷町)	3	1	2	0	1	6	4	4	1	4	1	6	12	28
(北中城村)	1	1	0	0	1	1	3	1	0	2	0	1	1	5
(中城村)	0	4	0	1	0	0	1	0	3	0	1	2	0	6
南部保健所	13	1	4	5	1	5	9	14	11	12	17	21	12	87
(西原町)	2	0	0	0	0	0	2	4	5	1	3	9	1	23
(与那原町)	0	0	1	0	1	0	3	1	0	1	3	1	3	9
(南風原町)	6	1	2	2	0	4	3	6	1	7	5	3	5	27
(久米島町)	0	0	0	3	0	1	1	2	2	0	2	0	1	7
(座間味村)	0	0	0	0	0	0	0	0	0	0	1	0	0	1
(南大東村)	4	0	0	0	0	0	0	0	0	0	0	3	0	3
(渡嘉敷村)	0	0	0	0	0	0	0	0	0	0	0	0	0	0
(八重瀬町)	1	0	1	0	0	0	0	1	3	3	3	5	2	17
八重山保健所	0	0	0	0	0	0	0	0	0	0	0	0	1	1
他県	0	0	0	0	0	1	0	0	0	0	0	0	1	1
合計	135	60	64	42	62	104	122	133	184	195	180	201	213	1106

(確定日ベース)

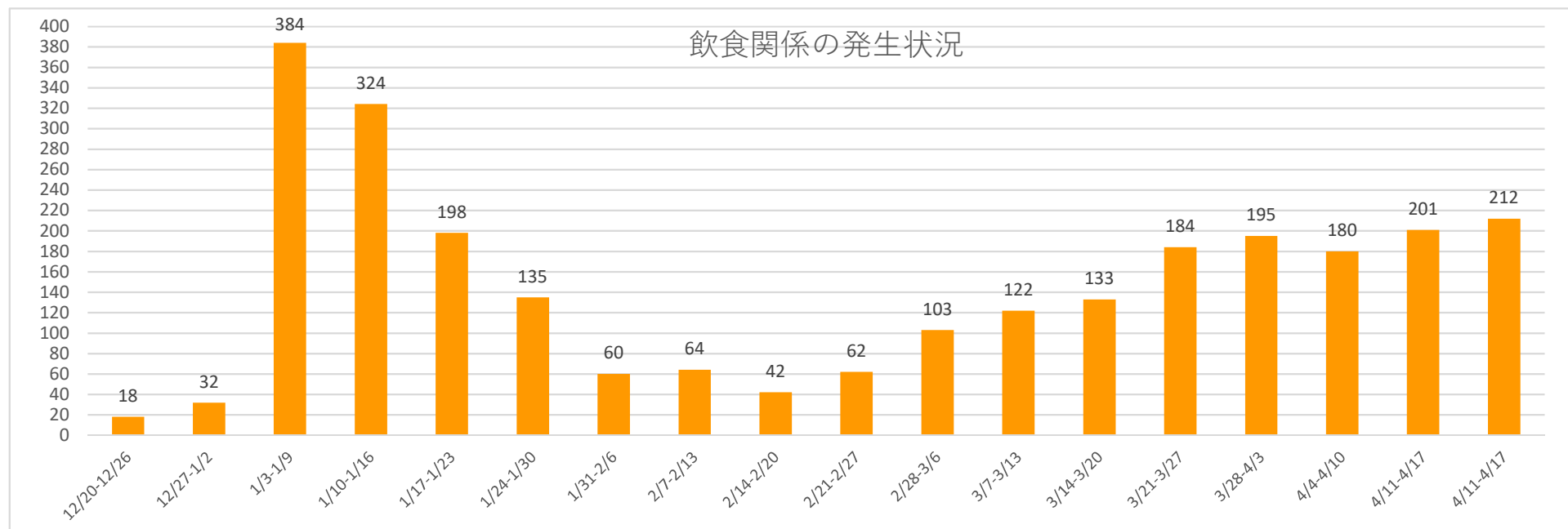
割合	1/24- 1/30	1/31- 2/6	2/7- 2/13	2/14- 2/20	2/21- 2/27	2/28- 3/6	3/7- 3/13	3/14- 3/20	3/21- 3/27	3/28- 4/3	4/4- 4/10	4/11- 4/17	4/18- 4/24	直近 5週間 計
那覇市	28%	25%	22%	24%	16%	15%	13%	22%	33%	31%	26%	22%	23%	26%
宜野湾市	8%	5%	6%	10%	8%	5%	9%	8%	5%	13%	12%	7%	5%	8%
石垣市	10%	5%	19%	7%	5%	12%	5%	14%	2%	4%	6%	12%	7%	7%
浦添市	4%	5%	6%	2%	3%	5%	8%	4%	10%	6%	3%	8%	7%	7%
名護市	1%	7%	0%	7%	6%	6%	9%	6%	4%	4%	3%	1%	1%	3%
糸満市	1%	3%	5%	2%	2%	9%	2%	2%	4%	4%	6%	3%	2%	4%
沖縄市	7%	3%	9%	12%	16%	9%	13%	13%	10%	9%	12%	6%	11%	10%
豊見城市	7%	7%	0%	10%	5%	6%	5%	5%	7%	7%	3%	3%	5%	5%
うるま市	5%	8%	8%	5%	18%	10%	10%	9%	7%	11%	7%	4%	6%	7%
宮古島市	6%	12%	2%	0%	11%	3%	3%	1%	7%	6%	4%	8%	14%	7%
南城市	2%	0%	5%	0%	2%	3%	1%	0%	1%	1%	3%	2%	0%	1%
北部保健所	3%	2%	8%	0%	2%	4%	5%	2%	1%	1%	1%	0%	2%	1%
中部保健所	6%	17%	5%	10%	5%	10%	10%	7%	3%	6%	4%	7%	10%	6%
南部保健所	10%	2%	6%	12%	2%	5%	7%	11%	6%	7%	9%	0%	0%	8%
他県	0%	0%	0%	0%	0%	1%	0%	0%	0%	0%	0%	0%	0%	0%
合計	100%	100%	100%	100%	100%	100%	100%	100%	100%	100%	100%	94%	100%	100%

※飲食関係の従業員も含めている。

※クラスター発生箇所等店舗箇所が分かる場合は該当市町村に計上

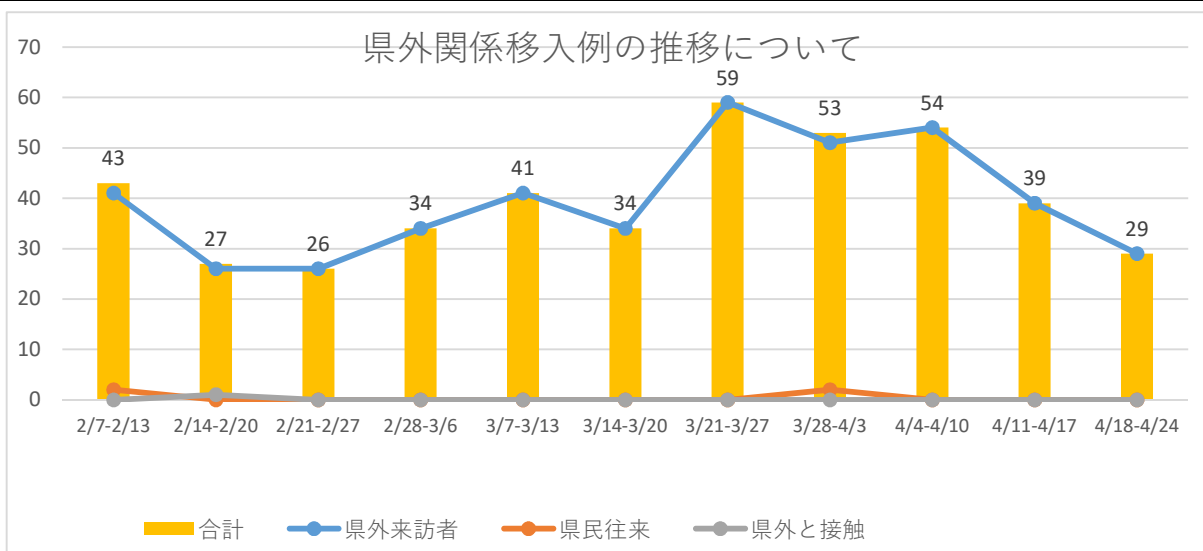
各保健所管内の圏域毎の状況（飲食関係）

	12/20- 12/26	12/27- 1/2	1/3-1/9	1/10- 1/16	1/17- 1/23	1/24- 1/30	1/31-2/6	2/7-2/13	2/14- 2/20	2/21- 2/27	2/28-3/6	3/7-3/13	3/14- 3/20	3/21- 3/27	3/28-4/3	4/4-4/10	4/11- 4/17	4/11- 4/17
北部	15	4	46	27	21	5	5	5	3	5	10	17	10	10	9	7	4	7
中部	3	12	124	114	51	36	20	18	15	29	34	51	48	46	70	64	50	69
南部	0	4	93	64	38	34	10	14	11	8	28	28	27	52	43	44	58	43
那覇	0	8	84	91	67	38	15	14	10	10	16	16	29	60	55	47	47	49
宮古	0	3	30	18	7	8	7	1	0	7	3	4	1	12	10	8	16	29
八重山	0	1	7	10	14	14	3	12	3	3	12	6	18	4	8	10	26	15
合計	18	32	384	324	198	135	60	64	42	62	103	122	133	184	195	180	201	212



移入例の陽性者数の速報値について

1週間 毎	2/7-2/13	2/14-2/20	2/21-2/27	2/28-3/6	3/7-3/13	3/14-3/20	3/21-3/27	3/28-4/3	4/4-4/10	4/11-4/17	4/18-4/24	総合計
県外来訪者	41	26	26	34	41	34	59	51	54	39	29	1104
県民往来	2	0	0	0	0	0	0	2	0	0	0	303
県外と接触	0	1	0	0	0	0	0	0	0	0	0	242
合計	43	27	26	34	41	34	59	53	54	39	29	1649
全体に占める割合	1%	1%	1%	1%	1%	1%	1%	1%	1%	0.4%	0.3%	1%
全体の発症者数	3,856	4,261	4,366	5,585	4,497	4,502	5,111	7,020	8,546	9,404	9,404	149,089
内1都3県	16	11	8	19	25	15	26	18	24	20	7	695
移入例に占める割合	37%	41%	31%	56%	61%	44%	44%	34%	44%	51%	24%	42%



※4月1週目は、19都道府県からの移入例を確認している。

※4月2週目は、13都道府県からの移入例を確認している。

※4月3週目は、12都道府県からの移入例を確認している。

【参考：首都圏等の10万人当たりの新規陽性者数】

1週間毎	2/7-	2/14-	2/21-	2/28-	3/7-	3/14-	3/21-	3/28-	4/4-	4/11-	4/18-	
東京都	794.6	748.6	563.4	556.2	440.4	383.8	327.0	385.8	382.8	340.0	276.5	
大阪府	1036.6	897.4	660.9	563.7	422.9	323.6	258.4	280.9	304.5	293.9	237.1	
沖縄県	263.8	285.7	288.7	383.7	305.1	301.3	340.9	464.7	571.5	636.4	651.1	
全国平均	482.3	450.9	366.6	348.0	298.2	258.8	218.2	256.4	267.6	262.3	225.2	
県外来訪者うち 県内住所	1	0	0	2	0	0	1	0	0	0	0	77

【資料4】

宿泊療養施設 及び 搬送車両稼働 の報告

1 宿泊療養施設

左側 右側
上段:入居 総数
下段:退居

作成日: 4/25(月)

※各宿泊療養施設の名簿データより集計

宿泊療養施設名称	看護師数	確保数 居室数	4/22(金)		4/23(土)		4/24(日)		稼働率 (※止加算率除く)	備考(最大実績値等)
(1) 東横イン旭橋駅前	13人	200室	29	169	25	169	25	172	86.0	第四波最大実績値: 3/30、142人(71%) 第六波最大実績値: 3/5、177人(88.5%), 最大受入人数: 1/8、33人 ※12/17濃厚接触者用(84室) 1/1より一部陽性者使用
(2) リゾネックス那覇	-	284室 60室 84室	休止							8/10より休止 第四波最大実績値: 4/7、51人(85%)
(3) 那覇市内ホテル ①	12人	150室 200室	0	97	30	110	0	96	64.0	第六波最大実績値: 1/6、138人(92.0%), 最大受入人数: 1/4、23人
(4) 那覇市内ホテル ②	12人	150室 227室	15	66	17	62	11	65	43.3	第六波最大実績値: 1/6、114人(76.0%), 最大受入人数: 1/4、25人
(5) アンサ沖縄リゾート	16人	100室 123室	17	85	15	84	15	84	84.0	第五波最大実績値: 9/7、87人(87%) 第六波最大実績値: 1/8、104人(104%), 最大受入人数: 1/3、27人 12/17より濃厚接触者用(56室) 1/1より一部陽性者用
(6) 那覇市内ホテル ③	11人	78室 120室	12	69	11	69	16	73	93.6	第六波最大実績値: 3/3、84人(107.7%), 最大受入人数: 2/27、19人
(7) アパホテル那覇	-	250室 350室	休止							2/27より休止
中南部 小計		988室	73	486	98	494	67	490	72.3	最大実績値: 3/4、549人
(8) ピースアイランド名護	12人	60室 138室	5	34	0	28	1	22	36.7	第六波最大実績値: 1/6、67人(111.7%), 最大受入人数: 12/23、17人
(9) ピースアイランド宮古島	7人	77室 93室	6	20	2	17	3	18	23.4	第六波最大実績値: 1/8、46人(59.7%), 最大受入人数: 1/4、12人
(10) アパホテル石垣島	8人	55室 89室	7	33	4	30	2	30	54.5	第五波最大実績値: 8/11、41人(74.5%), 最大受入人数: 1/5、14人
県内 合計		1180室	91	573	104	569	73	560	64.4	最大実績値: 3/4、624人
			109		108		82			

※修正報告等により、前日の数字から変わっている場合があります。

2 搬送車両稼働状況

車両	4/18(月)	4/19(火)	4/20(水)	4/21(木)	4/22(金)	4/23(土)	4/24(日)	月R4 月ごとの平均搬送件数
(1) ステップワゴン白	1	0	3	0	1	2	1	1月 6.1 件/日
(2) ステップワゴン黒	5	5	4	6	4	5	3	2月 4.3 件/日
(3) セレナ白	6	6	3	2	4	3	3	3月 4.2 件/日
(4) セレナ白(8人乗り対応)	4	4	5	7	3	5	4	4月 10.0 件/日
(5) セレナ肌(車椅子対応)	3	2	3	4	2	5	3	5月 11.4 件/日
(6) セレナ白(アンサ8人乗り対応)	2	1	2	4	2	3	1	6月 10.8 件/日
(7) ノア(那覇市内ホテル移送用)	搬送業務休止							7月 13.2 件/日
(8) セレナ白(車椅子対応)	0	0	0	0	0	0	0	8月 25.8 件/日
(9) セレナ白	0	0	0	0	0	0	0	9月 20.8 件/日
(10) 民間救急車両(委託)	1	3	7	2	3	5	4	10月 3.7 件/日
(11) ストレッチャー対応車両	1	1	1	0	0	0	0	11月 0.5 件/日
(12) マイクロバス	0	0	0	0	0	0	0	12月 1.9 件/日
合計	23	22	28	25	19	28	19	1月 23.3 件/日 直近1週間 23.4 件/日

沖縄県 軽症者等宿泊療養施設（入居人数推移）

令和4年4月24日時点

