

第162回沖縄県新型コロナウイルス感染症対策本部会議

日 時：令和4年5月19日（木）14:30～15:30

場 所：県庁6階第1・2特別会議室

次 第

1 開 会

2 報告事項

- (1) 沖縄県内における新型コロナウイルス感染症患者の発生等について
- (2) 米軍基地内における新型コロナウイルス感染症患者の発生等について
- (3) 沖縄県内及び全国の感染状況について
- (4) 宿泊施設の運用状況について
- (5) 沖縄県人口変動状況について
- (6) クラスターの発生状況について
- (7) 宮古・八重山地域の感染状況について
- (8) PCR検査事業の状況について
- (9) ワクチン接種等進捗状況報告について
- (10) 空港PCR検査プロジェクト・TACO・RICCA等の状況の運用状況等について
- (11) 感染症対策専門家会議の概要について

3 その他

4 閉 会

沖縄県における新型コロナウイルス感染症陽性者の状況

資料 1

R4.5.18(水)12時00分現在

年代	男性	女性	非公表	合計	うち当日分
90歳以上	486	1513	0	1999	42
80代	1783	2524	0	4307	67
70代	3044	3149	1	6194	87
60代	5927	6081	1	12009	150
50代	8930	9389	0	18319	191
40代	13974	14365	1	28340	384
30代	14771	15336	1	30108	372
20代	17593	17139	2	34734	291
10代	16406	14726	1	31133	466
10歳未満	13554	13150	3	26707	497
非公表	2	9	17	28	0
確認中	205	220	0	425	13
合計	96675	97601	27	194303	2,560

療養状況	人数
入院中	350
うち重症	4
うち中等症	191
※国基準	
うち重症	15
うち中等症	180
入院・療養等調整中	2322
宿泊施設療養中	659
自宅療養中	14666
入院勧告解除確認中	43
療養中患者計	18040
入院勧告解除等	175814
うち解除後再入院	6 ※
うち退院	175808
死亡退院	455
合計	194309
合計(実数)	194303 ※重複例は複数カウントせず

推定感染経路			
接触者	※1	98745	51%
接触判明	※2	21	0%
米軍関係		1	0%
県外		48	0%
海外		5	0%
飲食店		58	0%
職場		51	0%
調査中		94510	49%
不明		864	0%
合計		194303	

※1: 確定患者との接触者として予め把握されていた例

※2: 陽性確定後、調査を行った結果、確定患者との接触が事後に判明した例

居住地	人数	うち解除
那覇市	43702	22% 40168
宜野湾市	14019	7% 12762
石垣市	5838	3% 5339
浦添市	16644	9% 15230
名護市	7898	4% 7136
糸満市	7831	4% 7016
沖縄市	19655	10% 17749
豊見城市	9193	5% 8342
うるま市	16435	8% 14738
宮古島市	7501	4% 6484
南城市	5307	3% 4763
※ 北部保健所管内	3242	2% 2700
※ 中部保健所管内	18999	10% 17156
※ 南部保健所管内	16027	8% 14334
※ 宮古保健所管内	85	0% 82
※ 八重山保健所管内	400	0% 364
県外	1336	1% 1263
確認中	191	0% 182
合計	194303	175808

※市を除く

新規陽性者数	
行政検査	231名
保険診療	1846名
検査事業	483名
合計	2560名

行政検査件数	
前日まで	245015名
5月18日	1361名
合計	246376件

公表日

R4.5.18

【居住地別内訳】	人数
那覇市保健所管内	489
北部保健所管内	200
中部保健所管内	961
南部保健所管内	713
宮古保健所管内	124
八重山保健所管内	63
県外	9
確認中	1
合計	2560

(チェック用)

今日の陽性者数 2560

【年齢別】	人数
90歳以上	42
80代	67
70代	87
60代	150
50代	191
40代	384
30代	372
20代	291
10代	466
10歳未満	497
非公表	0
確認中	13
合計	2560

在沖米軍基地内における新型コロナウイルス感染症発生状況

(令和4年5月18日 12:00現在)

1 米軍基地内陽性者数

場所	昨日まで	新規陽性者	合計
嘉手納基地	4119		4119
キャンプマクトリアス	13		13
普天間基地	1475		1475
キャンプハンセン	2982		2982
キャンプキンザー	1133		1133
キャンプフォスター	2483		2483
ホワイトビーチ	121		121
キャンプコートニー	794		794
キャンプシュワブ	376		376
トリイ通信施設	572		572
キャンプシールズ	62		62
その他	89		89
不明(確認中含む)	1117	124	1241
合計	15336	124	15460
隔離解除(全軍)			14727

2 基地従業員検査状況(濃厚接触者・有症状者)

所属	検査数	累計	陽性者	累計
嘉手納基地		(122)		(83)
マクトリアス		(1)		
普天間基地	2	(29)	2	(23)
キャンプハンセン		(81)		(62)
キャンプキンザー	1	(53)	1	(45)
キャンプフォスター		(151)		(143)
キャンプコートニー		(16)		(13)
キャンプシュワブ		(16)		(16)
陸軍貯油施設		(1)		(1)
トリイ通信施設		(11)		(11)
嘉手納弾薬庫地区		(17)		(17)
その他・不明		(23)		(9)
合計	3	(521)	3	(423)

沖縄県新型コロナウイルス感染症対策：警戒レベル判断指標等の状況

資料3

		5/4	5/5	5/6	5/7	5/8	5/9	5/10	5/11	5/12	5/13	5/14	5/15	5/16	5/17	5/18	レベル1	レベル2	レベル3A	レベル3B	レベル4
																	流行注意期	感染流行期	感染まん延期		非常事態
判断指標	① 新規陽性者数 ※人口10万人当たり/人 (直近1週間合計) (1日平均/人)	634.23	610.32	597.73	699.34	733.41	753.68	787.61	888.68	956.22	1,013.05	1,019.04	1,016.48	1,017.76	1,011.57	1,002.01	15人未満 (32人未満)	15人以上 (32人以上)	25人以上 (53人以上)	100人以上 (213人以上)	200人以上 (425人以上)
	② 病床使用率【国基準】 (入院中/確保病床数)	37.8	39.1	40.9	40.6	44.1	46.9	49.4	53.1	55.6	55.6	56.1	56.9	55.8	55.3	55.3	20%以下	20%超	50%超		—
	③ 重症者用病床使用率【国基準】 (重症者(国基準)/重症者用確保病床数)	20.0	21.7	25.0	28.3	26.7	25.0	30.0	31.7	31.7	26.7	20.0	20.0	20.0	25.0	25.0	20%以下	20%超	50%超		—
参考指標	① 重症者用病床使用率【県基準】 (重症者(県基準)/確保済重症用病床数)	27.3	23.1	35.7	35.7	35.7	31.3	29.4	41.2	41.2	41.2	35.7	42.9	33.3	25.0	26.7					
	② 療養者数 (入院中・宿泊療養中・自宅療養中・入院等調整中)	11,262	11,397	11,509	12,198	12,991	12,728	13,686	15,014	15,691	16,340	17,086	17,642	16,947	17,324	18,040					
	③ 感染経路不明な症例の割合 (直近1週間平均)	55.9	55.8	54.3	54.8	54.4	54.3	53.8	54.3	54.2	54.8	54.3	54.3	54.1	54.5	53.7					
	④ 新規PCR検査の陽性率 (直近1週間平均)	18.9	18.3	20.3	22.4	21.5	22.5	21.9	22.5	22.4	22.2	21.6	21.6	20.8	20.2						
	⑤ 入院率(入院中/療養者数)	2.2	2.2	2.2	2.1	2.1	2.3	2.3	2.2	2.2	2.2	2.1	2.0	2.1	2.0	1.9					
	⑥ 前週比 (直近1週間の新規陽性者数 前週/今週)	0.99	0.94	0.91	1.16	1.18	1.18	1.19	1.40	1.57	1.69	1.46	1.39	1.35	1.28	1.13					
	⑦ 予測ツール (3週間後予測必要病床数)	1,565	1,400	1,297	2,275	2,500	2,565	2,729	4,136	5,503	6,764	5,207	4,774	4,557	4,144						
関係数値	項目名	5/4	5/5	5/6	5/7	5/8	5/9	5/10	5/11	5/12	5/13	5/14	5/15	5/16	5/17	5/18					
	① 【確保済】医療機関病床数	410	410	422	423	442	470	522	530	558	558	565	569	569	576	622					
	② うち【確保済】(県基準)重症者用病床数	11	13	14	14	14	16	17	17	17	17	14	14	12	12	15					
	③ うち【確保済】(国基準)重症者用病床数	60	60	60	60	60	60	60	60	60	60	60	60	60	60	60					
	④ 即応病床(計画)数	654	631	631	631	631	631	631	631	633	633	633	633	633	633	633					
	⑤ うち重症者用即応病床(計画)数	60	60	60	60	60	60	60	60	60	60	60	60	60	60	60					
	⑥ 確保病床数	602	579	579	579	579	612	612	612	612	612	612	612	612	612	612					
	⑦ うち重症者用確保病床数	57	57	57	57	57	60	60	60	60	60	60	60	60	60	60					
	⑧ 宿泊施設病床数	1230	1280	1280	1280	1280	1280	1280	1280	1280	1280	1280	1280	1280	1280	1280					
	⑨ 新規陽性者数	1201	1327	1398	2375	2060	1071	2265	2702	2330	2242	2464	2022	1090	2173	2560					
⑩ 感染経路不明者数	665	703	670	1303	1105	590	1255	1542	1235	1215	1283	1081	570	1269	1341						
療養者数	① 入院中	247	247	258	256	278	296	312	335	352	352	355	360	353	350	350					
	うち(県基準)重症者数	3	3	5	5	5	5	5	7	7	7	5	6	4	3	4					
	うち(県基準)中等症者数	151	145	141	150	159	141	164	174	180	172	172	184	191	191	191					
	うち(国基準)重症者数	12	13	15	17	16	15	18	19	19	16	12	12	12	15	15					
	うち(国基準)中等症者数	142	135	131	138	148	131	151	162	168	163	165	178	183	179	180					
	② 入院勧告解除確認中	8	26	16	0	1	1	0	12	3	2	0	2	22	33	43					
	③ 入院等調整中	1002	1164	1010	1724	1487	1138	1997	2122	2126	1981	2186	1965	1810	2369	2322					
	④ 宿泊施設療養中	634	653	657	619	628	613	612	649	636	663	657	664	705	688	659					
	⑤ 自宅療養中	9371	9307	9568	9599	10597	10680	10765	11896	12574	13342	13888	14651	14057	13884	14666					
	⑥ 療養者数 合計(①+②+③+④+⑤)	11262	11397	11509	12198	12991	12728	13686	15014	15691	16340	17086	17642	16947	17324	18040					

①非コロナ病床：利用率一覧表

1. ICU

No.	地域名	5/5	5/6	5/7	5/8	5/9	5/10	5/11	5/12	5/13	5/14	5/15	5/16	5/17	5/18
①	北部	100.0%	100.0%	100.0%	100.0%	100.0%	100.0%	100.0%	100.0%	100.0%	100.0%	100.0%	100.0%	100.0%	100.0%
②	中部	94.7%	89.5%	89.5%	89.5%	86.8%	86.8%	92.1%	92.1%	92.1%	89.5%	89.5%	89.5%	92.1%	86.8%
③	南部	96.2%	96.2%	98.1%	98.1%	98.1%	92.3%	100.0%	100.0%	100.0%	100.0%	100.0%	94.2%	100.0%	98.1%
④	那覇	80.8%	76.9%	84.6%	88.5%	88.5%	80.8%	89.3%	92.9%	85.7%	82.1%	78.6%	82.1%	85.7%	89.3%
⑤	本島計	92.5%	90.0%	92.5%	93.3%	92.5%	88.3%	95.1%	95.9%	94.3%	92.6%	91.8%	90.2%	94.3%	92.6%
⑥	久米島	-	-	-	-	-	-	-	-	-	-	-	-	-	-
⑦	宮古	75.0%	75.0%	75.0%	100.0%	100.0%	100.0%	100.0%	100.0%	75.0%	100.0%	50.0%	50.0%	50.0%	75.0%
⑧	八重山	-	-	-	-	-	-	-	-	-	-	-	-	-	-
⑨	離島計	75.0%	75.0%	75.0%	100.0%	100.0%	100.0%	100.0%	100.0%	75.0%	100.0%	50.0%	50.0%	50.0%	75.0%
⑩	総合計	91.9%	89.5%	91.9%	93.5%	92.7%	88.7%	95.2%	96.0%	93.7%	92.9%	90.5%	88.9%	92.9%	92.1%

2. HCU

①	北部	80.0%	80.0%	80.0%	80.0%	90.0%	90.0%	90.0%	90.0%	90.0%	90.0%	90.0%	90.0%	80.0%	90.0%
②	中部	82.4%	79.4%	79.4%	79.4%	67.6%	76.5%	85.3%	91.2%	91.2%	91.2%	91.2%	88.2%	85.3%	91.2%
③	南部	93.9%	93.9%	93.9%	93.9%	93.9%	93.9%	100.0%	100.0%	103.0%	103.0%	103.0%	93.9%	97.0%	103.0%
④	那覇	94.4%	105.6%	77.8%	77.8%	77.8%	88.9%	83.3%	83.3%	83.3%	100.0%	88.9%	100.0%	100.0%	94.4%
⑤	本島計	88.4%	89.5%	84.2%	84.2%	81.1%	86.3%	90.5%	92.6%	93.7%	96.8%	94.7%	92.6%	91.6%	95.8%
⑥	久米島	-	-	-	-	-	-	-	-	-	-	-	-	-	-
⑦	宮古	-	-	-	-	-	-	-	-	-	-	-	-	-	-
⑧	八重山	100.0%	100.0%	100.0%	100.0%	100.0%	100.0%	100.0%	100.0%	100.0%	100.0%	100.0%	100.0%	100.0%	100.0%
⑨	離島計	100.0%	100.0%	100.0%	100.0%	100.0%	100.0%	100.0%	100.0%	100.0%	100.0%	100.0%	100.0%	100.0%	100.0%
⑩	総合計	89.1%	90.1%	85.1%	85.1%	82.2%	87.1%	91.1%	93.1%	94.1%	97.0%	95.0%	93.1%	92.1%	96.0%

3. 一般病床

①	北部	82.9%	82.9%	82.9%	82.9%	91.3%	96.3%	97.9%	97.9%	97.9%	97.9%	94.2%	94.2%	96.3%	97.1%
②	中部	93.1%	94.0%	94.1%	94.1%	93.3%	97.1%	99.1%	101.0%	101.5%	99.1%	99.1%	95.7%	97.9%	100.2%
③	南部	92.0%	92.0%	91.9%	91.9%	91.7%	93.2%	93.1%	95.0%	94.3%	94.3%	94.3%	93.7%	92.6%	92.4%
④	那覇	88.3%	87.5%	86.1%	87.9%	90.0%	96.5%	96.0%	96.3%	95.2%	91.5%	88.2%	85.8%	91.9%	92.9%
⑤	本島計	90.7%	90.9%	90.5%	90.9%	91.8%	95.4%	96.0%	97.4%	97.0%	95.5%	94.4%	92.7%	94.4%	95.3%
⑥	久米島	100.0%	100.0%	100.0%	100.0%	100.0%	100.0%	100.0%	100.0%	100.0%	100.0%	100.0%	100.0%	100.0%	100.0%
⑦	宮古	93.9%	93.9%	95.3%	94.4%	95.8%	95.8%	94.4%	97.2%	95.8%	91.5%	90.6%	90.6%	94.8%	99.1%
⑧	八重山	76.5%	76.5%	76.5%	76.5%	76.5%	77.5%	80.8%	80.8%	80.8%	80.8%	80.8%	80.8%	80.8%	79.3%
⑨	離島計	85.7%	85.7%	86.4%	85.9%	86.6%	87.1%	88.0%	89.3%	88.7%	86.6%	86.2%	86.2%	88.2%	89.6%
⑩	総合計	90.3%	90.4%	90.2%	90.5%	91.3%	94.6%	95.2%	96.6%	96.2%	94.7%	93.7%	92.0%	93.8%	94.7%

②非コロナ病床：利用数一覧表

1. ICU

№	地域名	5/10			5/11			5/12			5/13			5/14			5/15			5/16			5/17			5/18		
		病床数	利用数	残数	病床数	利用数	残数	病床数	利用数	残数	病床数	利用数	残数	病床数	利用数	残数	病床数	利用数	残数	病床数	利用数	残数	病床数	利用数	残数	病床数	利用数	残数
①	北部	4	4	0	4	4	0	4	4	0	4	4	0	4	4	0	4	4	0	4	4	0	4	4	0	4	4	0
②	中部	38	33	5	38	35	3	38	35	3	38	35	3	38	34	4	38	34	4	38	34	4	38	35	3	38	33	5
③	南部	52	48	4	52	52	0	52	52	0	52	52	0	52	52	0	52	52	0	52	49	3	52	52	0	52	51	1
④	那覇	26	21	5	28	25	3	28	26	2	28	24	4	28	23	5	28	22	6	28	23	5	28	24	4	28	25	3
⑤	本島計	120	106	14	122	116	6	122	117	5	122	115	7	122	113	9	122	112	10	122	110	12	122	115	7	122	113	9
⑥	久米島	0	0	0	0	0	0	0	0	0	0	0	0	0	0	0	0	0	0	0	0	0	0	0	0	0	0	0
⑦	宮古	4	4	0	4	4	0	4	4	0	4	3	1	4	4	0	4	2	2	4	2	2	4	2	2	4	3	1
⑧	八重山	0	0	0	0	0	0	0	0	0	0	0	0	0	0	0	0	0	0	0	0	0	0	0	0	0	0	0
⑨	離島計	4	4	0	4	4	0	4	4	0	4	3	1	4	4	0	4	2	2	4	2	2	4	2	2	4	3	1
⑩	総合計	124	110	14	126	120	6	126	121	5	126	118	8	126	117	9	126	114	12	126	112	14	126	117	9	126	116	10

2. HCU

①	北部	10	9	1	10	9	1	10	9	1	10	9	1	10	9	1	10	9	1	10	9	1	10	8	2	10	9	1
②	中部	34	26	8	34	29	5	34	31	3	34	31	3	34	31	3	34	31	3	34	30	4	34	29	5	34	31	3
③	南部	33	31	2	33	33	0	33	33	0	33	34	△1	33	34	△1	33	34	△1	33	31	2	33	32	1	33	34	△1
④	那覇	18	16	2	18	15	3	18	15	3	18	15	3	18	18	0	18	16	2	18	18	0	18	18	0	18	17	1
⑤	本島計	95	82	13	95	86	9	95	88	7	95	89	6	95	92	3	95	90	5	95	88	7	95	87	8	95	91	4
⑥	久米島	0	0	0	0	0	0	0	0	0	0	0	0	0	0	0	0	0	0	0	0	0	0	0	0	0	0	0
⑦	宮古	0	0	0	0	0	0	0	0	0	0	0	0	0	0	0	0	0	0	0	0	0	0	0	0	0	0	0
⑧	八重山	6	6	0	6	6	0	6	6	0	6	6	0	6	6	0	6	6	0	6	6	0	6	6	0	6	6	0
⑨	離島計	6	6	0	6	6	0	6	6	0	6	6	0	6	6	0	6	6	0	6	6	0	6	6	0	6	6	0
⑩	総合計	101	88	13	101	92	9	101	94	7	101	95	6	101	98	3	101	96	5	101	94	7	101	93	8	101	97	4

3. 一般病床

①	北部	380	366	14	380	372	8	380	372	8	380	372	8	380	372	8	380	358	22	380	358	22	380	366	14	380	369	11
②	中部	1,307	1,269	38	1,307	1,295	12	1,307	1,320	△13	1,307	1,326	△19	1,307	1,295	12	1,307	1,295	12	1,307	1,251	56	1,307	1,279	28	1,307	1,309	△2
③	南部	1,695	1,580	115	1,695	1,578	117	1,695	1,611	84	1,695	1,599	96	1,695	1,599	96	1,695	1,599	96	1,695	1,588	107	1,695	1,569	126	1,695	1,566	129
④	那覇	931	898	33	931	894	37	931	897	34	931	886	45	931	852	79	931	821	110	931	799	132	931	856	75	931	865	66
⑤	本島計	4,313	4,113	200	4,313	4,139	174	4,313	4,200	113	4,313	4,183	130	4,313	4,118	195	4,313	4,073	240	4,313	3,996	317	4,313	4,070	243	4,313	4,109	204
⑥	久米島	15	15	0	15	15	0	15	15	0	15	15	0	15	15	0	15	15	0	15	15	0	15	15	0	15	15	0
⑦	宮古	213	204	9	213	201	12	213	207	6	213	204	9	213	195	18	213	193	20	213	193	20	213	202	11	213	211	2
⑧	八重山	213	165	48	213	172	41	213	172	41	213	172	41	213	172	41	213	172	41	213	172	41	213	172	41	213	169	44
⑨	離島計	441	384	57	441	388	53	441	394	47	441	391	50	441	382	59	441	380	61	441	380	61	441	389	52	441	395	46
⑩	総合計	4,754	4,497	257	4,754	4,527	227	4,754	4,594	160	4,754	4,574	180	4,754	4,500	254	4,754	4,453	301	4,754	4,376	378	4,754	4,459	295	4,754	4,504	250

全国の「直近1週間の人口10万人当たり新規陽性者数」（沖縄県独自調査）

都道府県名	人口	5月12日	5月13日	5月14日	5月15日	5月16日	5月17日	5月18日	1週間計	先週同曜日比	人口10万人あたり新規陽性者数	順位
北海道	5,226,603	3,176	3,034	2,771	2,488	2,021	1,904	2,677	18,071	-582	345.75	2位
青森県	1,259,615	444	373	353	299	159	350	346	2,324	-69	184.50	
岩手県	1,220,823	276	292	261	297	174	240	282	1,822	-32	149.24	
宮城県	2,281,989	475	494	512	428	203	532	628	3,272	5	143.38	
秋田県	971,288	223	233	202	161	121	216	186	1,342	-76	138.17	
山形県	1,069,562	205	255	284	244	152	222	254	1,616	-7	151.09	
福島県	1,862,059	560	498	529	490	276	411	578	3,342	-17	179.48	
茨城県	2,907,675	649	645	641	603	481	382	427	3,828	-168	131.65	
栃木県	1,955,401	408	391	397	344	238	408	420	2,606	-130	133.27	
群馬県	1,958,101	362	360	395	348	183	416	414	2,478	-32	126.55	
埼玉県	7,393,799	1,774	1,566	1,439	1,633	952	1,103	1,525	9,992	-385	135.14	
千葉県	6,322,892	1,233	1,109	1,059	1,025	602	960	1,047	7,035	-326	111.26	
東京都	13,843,329	4,216	4,109	3,799	3,348	2,377	3,663	4,355	25,867	-409	186.86	
神奈川県	9,220,206	1,841	2,012	2,077	1,905	1,640	1,887	1,928	13,290	-412	144.14	
新潟県	2,213,174	464	423	460	414	295	276	486	2,818	-67	127.33	
富山県	1,047,674	240	235	276	238	152	197	335	1,673	25	159.69	
石川県	1,132,656	576	527	499	562	438	204	596	3,402	-29	300.36	5位
福井県	774,583	336	357	356	347	355	359	331	2,441	-8	315.14	4位
山梨県	820,997	134	147	132	108	76	155	135	887	-23	108.04	
長野県	2,071,737	446	413	421	439	244	480	553	2,996	108	144.61	
岐阜県	2,016,791	629	610	538	427	309	837	616	3,966	4	196.65	
静岡県	3,686,260	1,242	1,084	1,095	856	471	956	1,208	6,912	40	187.51	
愛知県	7,558,802	2,373	2,453	2,472	1,878	1,005	2,624	2,718	15,523	-11	205.36	
三重県	1,800,557	459	432	372	445	232	337	568	2,845	12	158.01	
滋賀県	1,418,843	522	410	347	285	267	299	428	2,558	73	180.29	
京都府	2,530,542	936	907	884	901	420	815	1,146	6,009	85	237.46	
大阪府	8,839,511	3,290	3,210	3,440	2,576	944	3,932	3,497	20,889	-182	236.31	
兵庫県	5,523,625	1,589	1,569	1,769	1,561	626	1,721	1,767	10,602	-135	191.94	
奈良県	1,344,739	467	299	295	357	241	132	319	2,110	-66	156.91	
和歌山県	944,432	244	311	271	240	120	278	271	1,735	-57	183.71	
鳥取県	556,788	101	118	111	113	74	139	127	783	11	140.63	
島根県	672,815	153	150	143	100	99	112	106	863	-53	128.27	
岡山県	1,893,791	834	722	761	720	371	496	850	4,754	-185	251.03	10位
広島県	2,812,433	1,504	1,299	1,247	1,275	836	964	1,303	8,428	-148	299.67	6位
山口県	1,356,110	291	408	319	275	181	338	390	2,202	59	162.38	
徳島県	734,949	139	126	136	133	82	142	149	907	-14	123.41	
香川県	973,896	365	320	362	369	184	384	412	2,396	-69	246.02	
愛媛県	1,356,219	241	212	212	187	110	273	262	1,497	25	110.38	
高知県	701,167	281	266	257	246	128	336	331	1,845	82	263.13	9位
福岡県	5,124,170	2,424	2,198	2,114	1,861	1,209	1,793	2,206	13,805	-195	269.41	8位
佐賀県	818,222	364	309	308	117	224	253	288	1,863	-81	227.69	
長崎県	1,335,938	481	394	415	381	180	490	481	2,822	-88	211.24	
熊本県	1,758,645	649	582	596	471	323	761	762	4,144	30	235.64	
大分県	1,141,741	408	353	358	304	224	491	401	2,539	-34	222.38	
宮崎県	1,087,241	536	492	550	475	290	482	653	3,478	-137	319.89	3位
鹿児島県	1,617,517	767	633	640	599	297	878	756	4,570	26	282.53	7位
沖縄県	1,485,118	2,330	2,242	2,464	2,022	1,090	2,173	2,560	14,881	-142	1,002.01	1位
計	126,645,025	41,657	39,582	39,339	34,895	21,676	36,801	42,078	256,028	-3,784	202.16	
米軍在沖		110	104	146	34	96	25	124	639	-59		

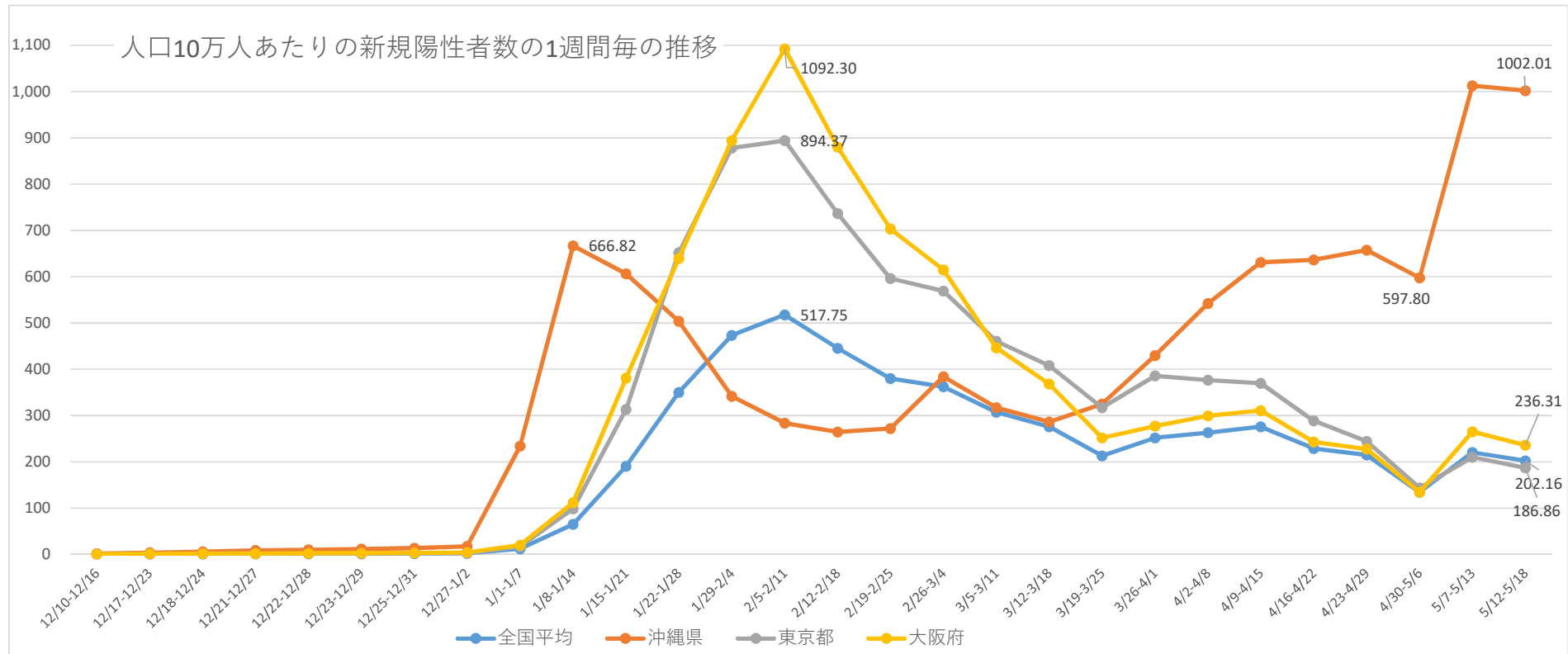
2.5~ 15~ 25~ 500~

※人口は各都道府県の人口推計による（R3.1.1時点）。※政府の都道府県別ワクチン接種状況の全年代人口から

令和4年5月19日作成

	12/10-12/16	12/17-12/23	12/18-12/24	12/21-12/27	12/22-12/28	12/23-12/29	12/25-12/31	12/27-1/2	1/1-1/7	1/8-1/14	1/15-1/21	1/22-1/28	1/29-2/4	2/5-2/11	2/12-2/18	2/19-2/25	2/26-3/4	3/5-3/11	3/12-3/18	3/19-3/25	3/26-4/1	4/2-4/8	4/9-4/15	4/16-4/22	4/23-4/29	4/30-5/6	5/7-5/13	5/12-5/18
全国平均	0.71	1.02	1.02	1.27	1.34	1.48	1.77	2.12	12.34	65.16	190.43	350.18	473.47	517.75	445.26	380.22	362.41	307.23	276.11	213.28	252.04	263.02	275.78	228.68	214.90	134.53	220.43	202.16
沖縄県	2.02	3.64	5.79	8.75	9.97	11.38	13.80	17.37	234.06	666.82	606.42	503.93	341.86	283.88	264.83	272.10	383.94	317.42	286.04	324.82	429.46	542.04	631.26	636.38	657.66	597.80	1013.05	1002.01
東京都	1.07	1.50	1.63	1.95	2.01	2.27	2.75	3.34	17.12	98.63	313.15	652.05	878.24	894.37	736.98	596.39	569.15	460.59	407.95	317.32	385.76	376.81	369.66	288.69	244.53	143.75	210.00	186.86
北海道	0.65	2.16	2.33	2.62	2.72	2.66	2.95	2.85	5.30	28.01	133.53	268.68	413.81	468.05	375.10	306.89	275.51	220.41	207.61	199.15	227.36	266.48	305.38	333.64	357.06	258.12	376.00	345.75
大阪府	0.88	1.46	1.58	1.96	2.23	2.65	3.45	4.30	19.85	111.68	381.07	639.70	894.48	1092.30	880.12	703.15	615.14	446.57	368.07	251.67	277.61	299.69	310.87	242.85	227.81	134.22	264.97	236.31

※全国等の数値は、報道資料等から総括情報部が独自に集計した数値になります。



【新規感染者数の10万人当たり全国ワースト】

(令和2年度) 8/1-9/7まで38日間、10/3~11/5まで34日間

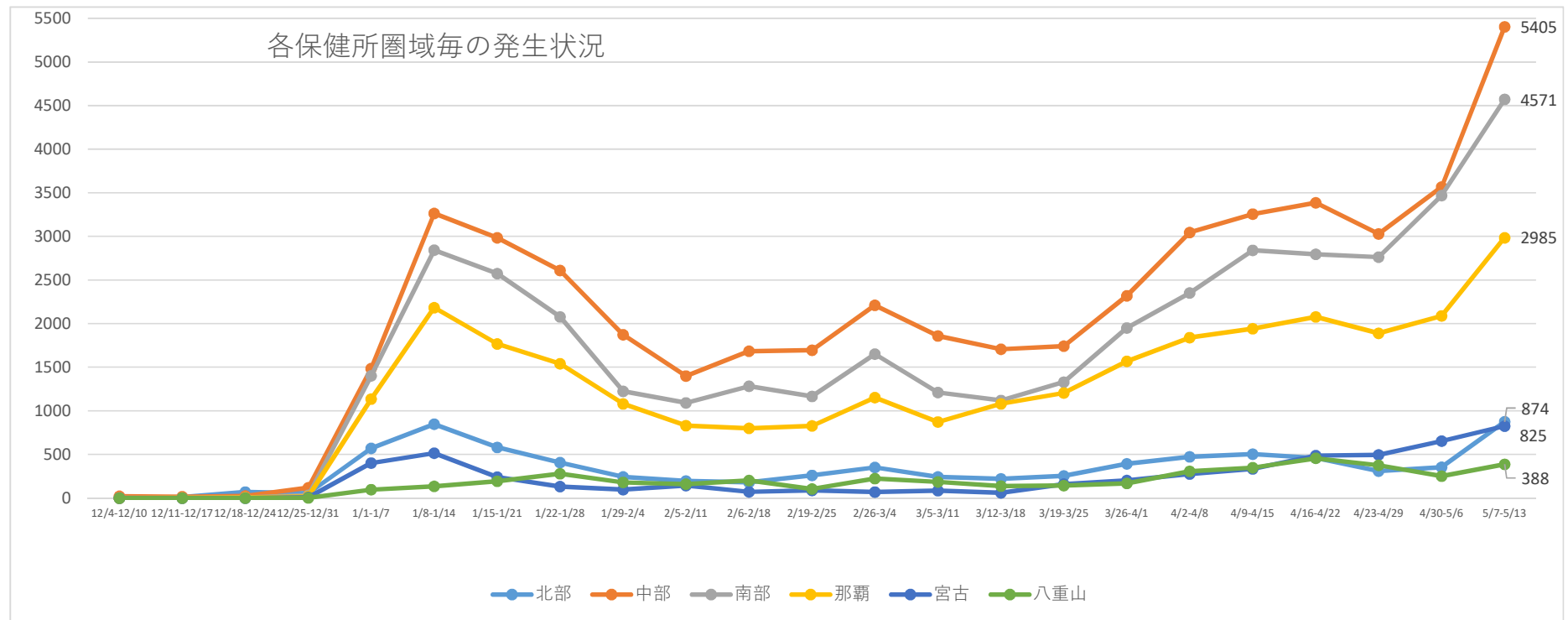
(令和3年度) 4/2~4/5まで4日間、5/22~7/3まで43日間、7/30~10/8まで71日間、10/13~10/30まで18日間、12/24~令和4年1月25日まで33日間、3月25日~

各市及び各保健所管内の1週間毎の感染者新規発生状況

	12/4- 12/10	12/11- 12/17	12/18- 12/24	12/25- 12/31	1/1-1/7	1/8-1/14	1/15-1/21	1/22-1/28	1/29-2/4	2/5-2/11	2/6-2/18	2/19-2/25	2/26-3/4	3/5-3/11	3/12-3/18	3/19-3/25	3/26-4/1	4/2-4/8	4/9-4/15	4/16-4/22	4/23-4/29	4/30-5/6	5/7-5/13
名護市	0	0	14	13	449	644	399	289	168	173	142	206	209	145	170	208	310	363	326	332	220	230	487
北部保健所管内	2	9	54	41	121	202	183	117	75	23	36	54	143	97	52	45	83	111	177	126	90	124	387
宜野湾市	14	5	1	16	291	616	550	464	375	342	353	269	346	313	319	361	529	727	829	706	645	864	1122
沖縄市	1	0	9	38	395	1045	962	772	493	352	369	481	670	486	501	566	692	725	859	854	696	936	1520
うるま市	0	4	9	32	284	660	673	646	421	266	511	506	603	479	385	368	519	731	756	905	736	720	1243
中部保健所管内	6	6	5	32	515	944	798	729	583	439	452	438	593	582	501	446	579	863	811	921	952	1045	1520
那覇市	0	2	5	17	1135	2183	1768	1539	1080	830	801	829	1151	871	1081	1206	1568	1838	1943	2077	1890	2090	2985
浦添市	0	1	0	14	444	843	664	511	326	321	386	325	506	326	313	420	613	756	900	850	862	1006	1205
豊見城市	0	0	2	5	232	447	447	338	201	138	203	213	291	236	200	239	326	307	416	563	587	606	725
糸満市	1	0	0	2	178	405	458	334	188	188	182	125	266	214	164	177	337	294	379	303	308	465	710
南城市	0	0	2	4	146	260	286	191	122	79	111	152	171	120	88	99	192	265	270	301	289	348	460
南部保健所管内	0	0	0	8	401	887	719	705	388	365	400	351	416	314	355	395	481	729	874	778	717	1043	1471
宮古島市	0	0	0	6	401	514	238	132	95	143	70	88	69	84	60	94	195	277	335	486	495	647	824
宮古保健所管内	0	0	0	0	0	0	1	0	0	0	0	0	0	0	0	66	6	0	0	1	0	5	1
石垣市	0	0	0	1	96	130	185	271	168	155	192	104	184	162	128	143	163	301	349	446	347	238	366
八重山保健所管内	0	0	0	0	0	5	7	9	11	5	8	0	40	23	10	1	4	6	0	9	28	12	22
県外	0	0	0	0	82	81	38	45	58	37	29	28	35	37	35	46	59	54	41	27	50	44	50
	24	27	101	229	5170	9866	8376	7092	4752	3856	4245	4169	5693	4489	4362	4880	6656	8347	9265	9685	8912	10423	15098

各保健所管内の圏域毎の状況

	12/4-12/10	12/11-12/17	12/18-12/24	12/25-12/31	1/1-1/7	1/8-1/14	1/15-1/21	1/22-1/28	1/29-2/4	2/5-2/11	2/6-2/18	2/19-2/25	2/26-3/4	3/5-3/11	3/12-3/18	3/19-3/25	3/26-4/1	4/2-4/8	4/9-4/15	4/16-4/22	4/23-4/29	4/30-5/6	5/7-5/13
北部	2	9	68	54	570	846	582	406	243	196	178	260	352	242	222	253	393	474	503	458	310	354	874
中部	21	15	24	118	1485	3265	2983	2611	1872	1399	1685	1694	2212	1860	1706	1741	2319	3046	3255	3386	3029	3565	5405
南部	1	1	4	33	1401	2842	2574	2079	1225	1091	1282	1166	1650	1210	1120	1330	1949	2351	2839	2795	2763	3468	4571
那覇	0	2	5	17	1135	2183	1768	1539	1080	830	801	829	1151	871	1081	1206	1568	1838	1943	2077	1890	2090	2985
宮古	0	0	0	6	401	514	239	132	95	143	70	88	69	84	60	160	201	277	335	487	495	652	825
八重山	0	0	0	1	96	135	192	280	179	160	200	104	224	185	138	144	167	307	349	455	375	250	388



各市町村別モニタリング(1週間単位)

5月18日集計

市町村名	人口	4/6- 4/12	4/13-4/19	4/20-4/26	4/27- 5/3	5/4- 5/10	5/11- 5/17	前週比	直近1週間10万人あたり新規	
那覇市	320,467	1,949	2,028	1,943	1,937	2,617	2,933	1.12	816.62	北部町村
宜野湾市	100,462	812	766	697	705	1,073	964	0.90	1,068.07	248
石垣市	49,848	341	404	417	271	306	418	1.37	613.87	中部町村
浦添市	115,548	850	842	928	862	1,186	1,115	0.94	1,026.41	1,274
名護市	63,724	367	315	292	219	329	622	1.89	516.29	南部町村
糸満市	62,349	344	346	300	378	609	632	1.04	976.76	1,372
沖縄市	142,973	815	854	753	818	1,268	1,536	1.21	886.88	宮古町村
豊見城市	65,766	358	492	575	616	669	680	1.02	1,017.24	6
うるま市	125,338	753	827	892	681	919	1,359	1.48	733.22	八重山町村
宮古島市	55,577	316	412	509	621	738	735	1.00	1,327.89	17
南城市	44,924	285	276	312	307	434	414	0.95	966.08	
国頭村	4,581	19	12	2	5	16	22	1.38	349.27	
大宜味村	3,051	5	1	2	5	5	7	1.40	163.88	
東村	1,717	0	1	0	5	7	3	0.43	407.69	
今帰仁村	9,322	35	33	14	22	86	112	1.30	922.55	
本部町	13,153	83	84	69	70	97	166	1.71	737.47	
恩納村	11,050	70	36	54	63	58	69	1.19	524.89	
宜野座村	6,140	24	22	57	31	51	62	1.22	830.62	
金武町	11,450	41	55	75	84	129	121	0.94	1,126.64	
伊江村	4,449	14	20	3	10	30	51	1.70	674.31	
読谷村	41,642	259	242	219	235	312	387	1.24	749.24	
嘉手納町	13,409	46	40	73	113	99	120	1.21	738.31	
北谷町	28,850	170	209	240	177	272	344	1.26	942.81	
北中城村	17,821	82	86	132	171	157	192	1.22	880.98	
中城村	22,046	126	121	144	120	196	213	1.09	889.05	
西原町	35,454	255	190	133	141	269	317	1.18	758.73	
与那原町	20,117	136	105	87	128	208	152	0.73	1,033.95	
南風原町	40,375	275	302	280	245	470	427	0.91	1,164.09	
渡嘉敷村	718	3	0	1	0	0	0		0.00	
座間味村	897	1	0	0	1	4	5	1.25	445.93	
粟国村	684	0	1	0	0	7	1	0.14	1,023.39	
渡名喜村	342	1	0	0	0	0	15		0.00	
南大東村	1,224	0	5	0	0	2	1	0.50	163.40	
北大東村	561	0	1	1	1	2	0	0.00	356.51	
伊平屋村	1,200	6	1	1	0	6	37	6.17	500.00	
伊是名村	1,322	0	1	0	0	1	1	1.00	75.64	
久米島町	7,652	15	6	16	15	17	20	1.18	222.16	
八重瀬町	31,882	179	215	218	300	393	406	1.03	1,232.67	
多良間村	1,091	0	0	1	0	6	2	0.33	549.95	
竹富町	4,262	0	7	18	16	10	11	1.10	234.63	
与那国町	1,680	5	0	2	5	7	14	2.00	416.67	
他県		37	41	32	45	58	44	0.76		
確認中		4	0	4	8	12	2	0.17		
計	1,485,118	9,081	9,399	9,496	9,431	13,135	14,732	1.12	884.44	
那覇	320,467	1,949	2,028	1,943	1,937	2,617	2,933	1.35	816.62	那覇
南部	428,493	2,702	2,781	2,851	2,994	4,270	4,185	1.43	996.52	南部
中部	521,181	3,198	3,258	3,336	3,198	4,534	5,367	1.42	869.95	中部
北部	102,519	529	468	383	336	577	1,021	1.72	562.82	北部
宮古	56,668	316	412	510	621	744	737	1.20	1,312.91	宮古
八重山	55,790	346	411	437	292	323	443	1.11	578.96	八重山

※陽性者数は確定日ベース

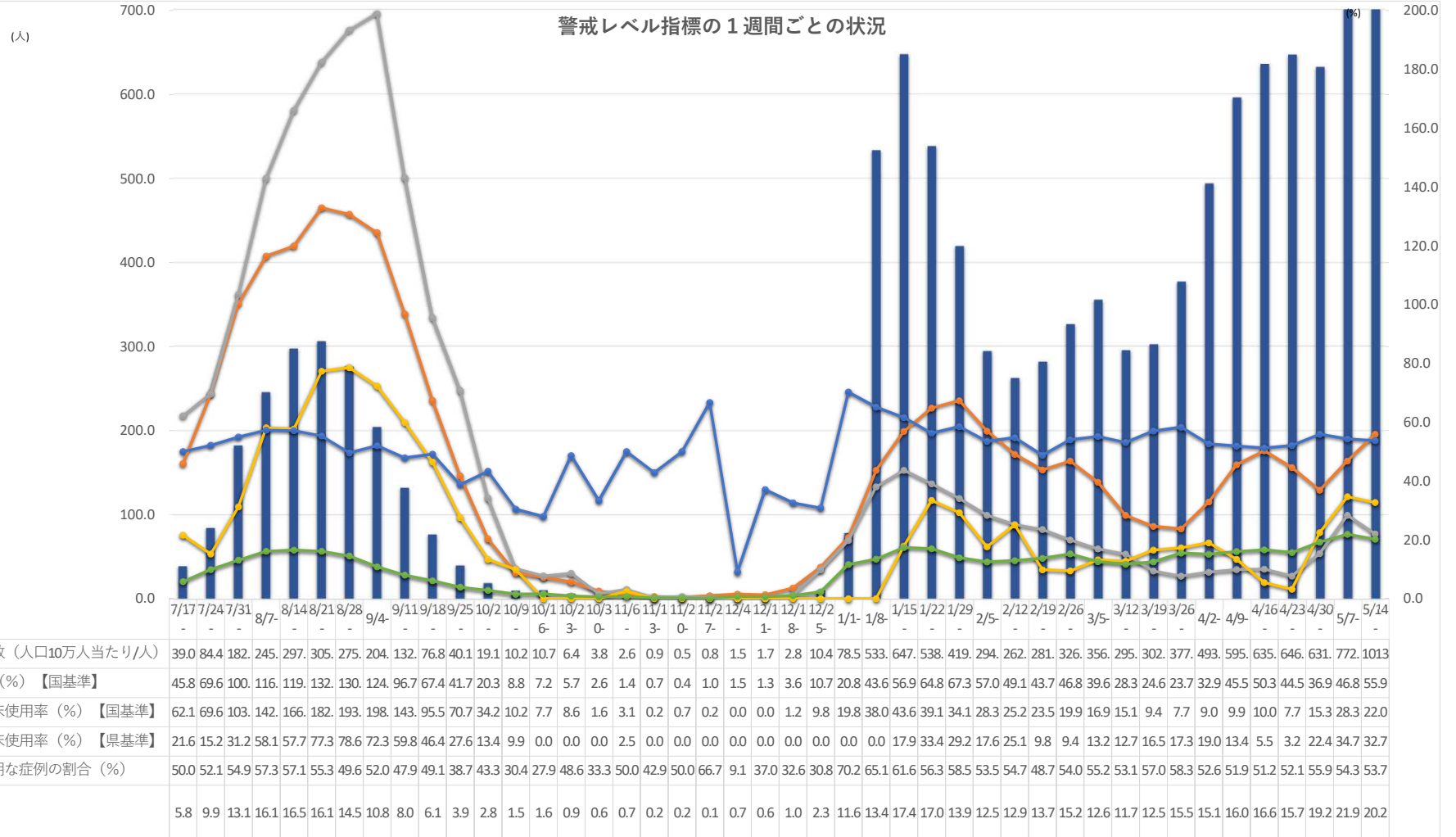
直近1週間10万人あたり

~2.5

2.5~15

15~25

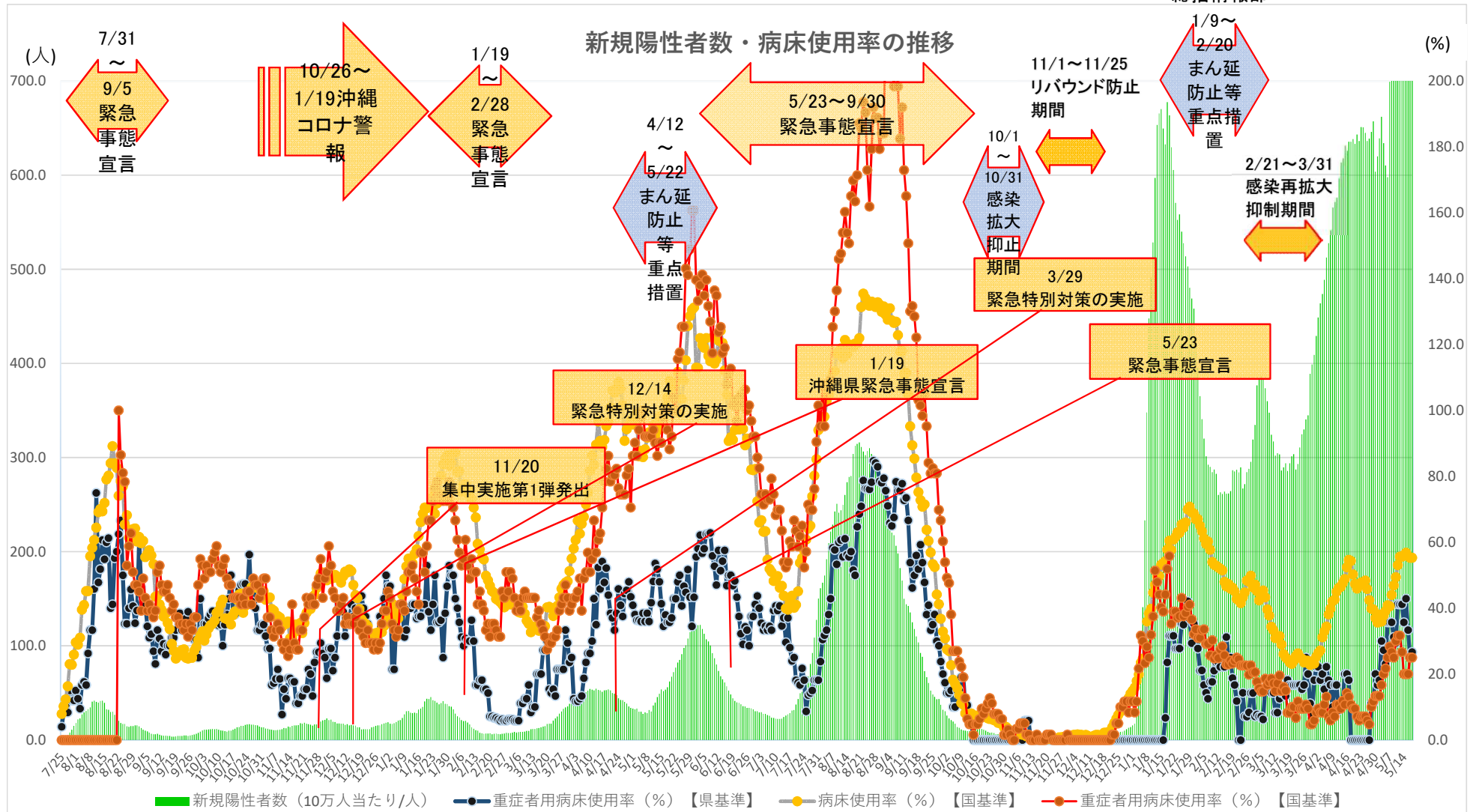
25~



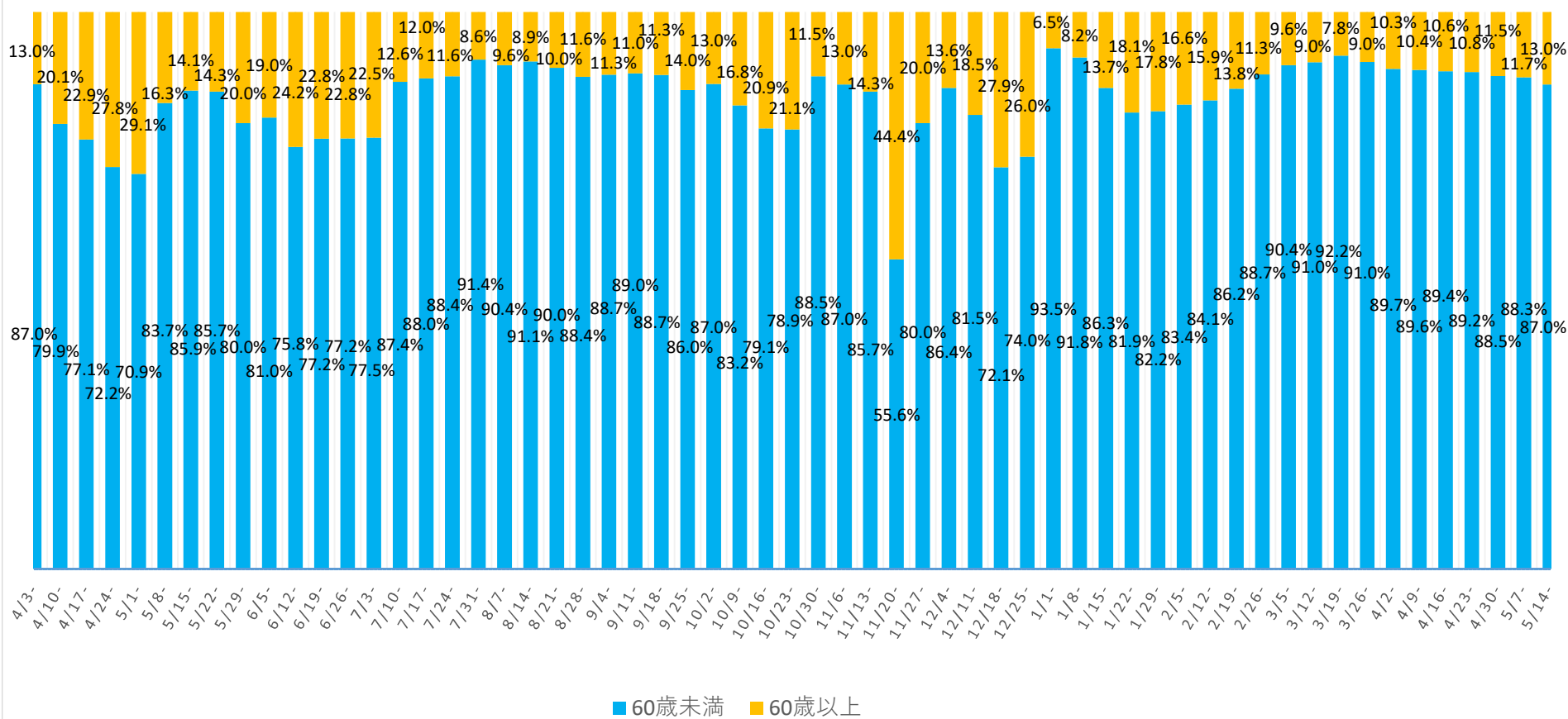
資料3-4

令和4年5月18日時点

総括情報部

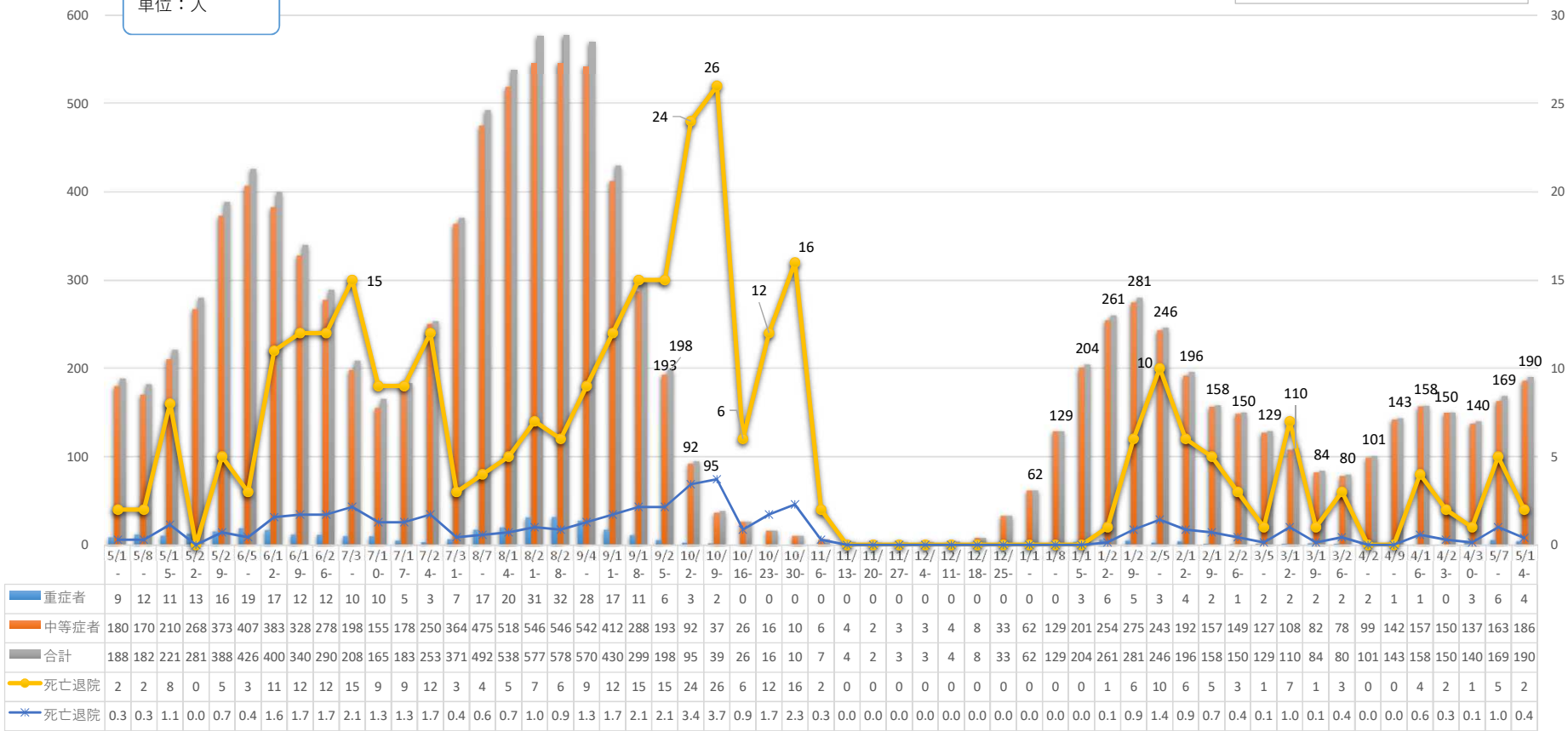


新規感染者に占める60歳以上の割合



重症・中等症患者の 1 週間ごとの状況

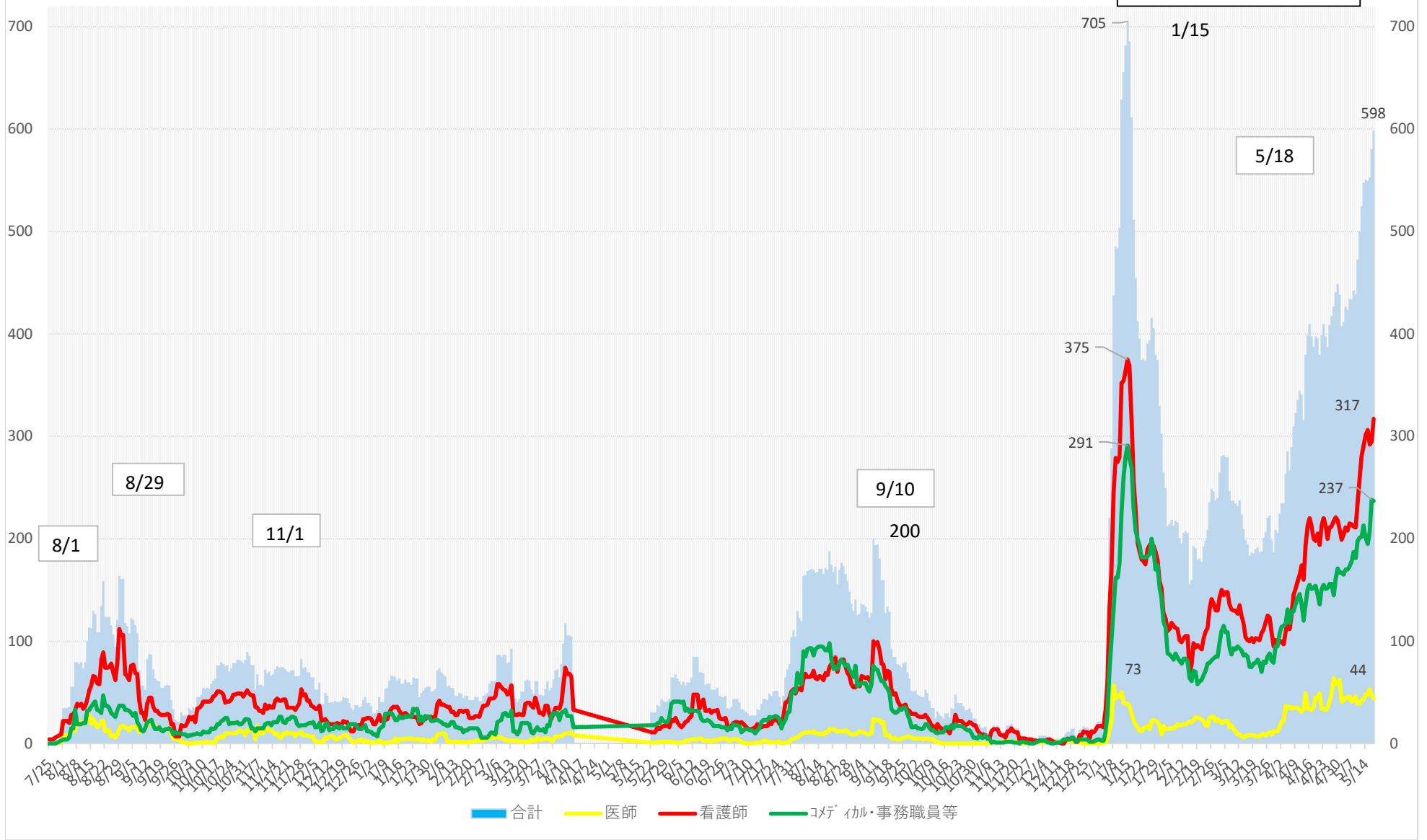
単位：人



資料3-7

患者受入医療機関の就業制限(休業)状況

令和4年5月18日時点
総括情報部



推定感染源が飲食関係の市町村別陽性者数について
(令和4年2月14日～令和4年5月15日(速報値))

まん延
防止

	2/14- 2/20	2/21- 2/27	2/28- 3/6	3/7- 3/13	3/14- 3/20	3/21- 3/27	3/28- 4/3	4/4- 4/10	4/11- 4/17	4/18- 4/24	4/25- 5/1	5/2- 5/8	5/9- 5/15	直近 5週間 計
那覇市	10	10	16	16	29	60	55	47	47	49	47	47	76	313
宜野湾市	4	5	5	11	10	10	24	22	14	11	12	19	17	95
石垣市	3	3	12	6	18	4	8	10	26	14	11	4	8	73
浦添市	1	2	5	10	5	19	11	6	18	15	12	9	17	77
名護市	3	4	6	11	8	8	8	6	3	3	4	8	9	33
糸満市	1	1	9	2	2	8	7	10	7	5	5	7	11	45
沖縄市	5	10	9	16	17	18	17	21	13	24	14	21	28	121
豊見城市	4	3	6	6	6	12	12	6	7	11	10	7	14	55
うるま市	2	11	10	12	12	12	19	13	8	12	13	11	24	81
宮古島市	0	7	3	4	1	12	10	8	16	29	32	33	24	142
南城市	0	1	3	1	0	2	1	5	5	0	2	3	4	19
北部保健所	0	1	4	6	2	2	1	1	1	4	5	8	27	46
中部保健所	4	3	10	12	9	6	10	8	15	22	22	8	38	113
南部保健所	5	1	5	9	14	11	12	17	21	12	13	13	21	97
八重山保健所町村	0	0	0	0	0	0	0	0	0	1	0	1	0	2
宮古保健所町村	0	0	0	0	0	0	0	0	0	0	0	5	0	5
他県	0	0	1	0	0	0	0	0	0	1	1	0	3	5
合計	42	62	104	122	133	184	195	180	201	213	203	204	321	1322

(確定日ベース)

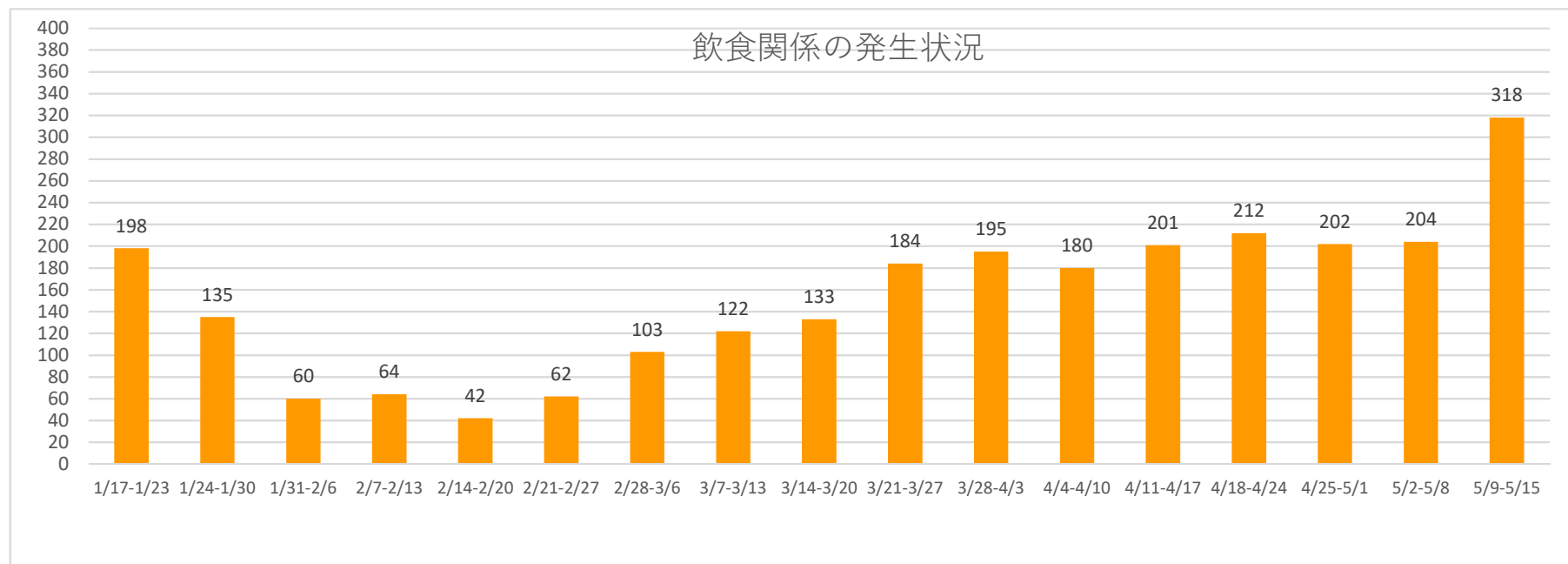
割合	2/14- 2/20	2/21- 2/27	2/28- 3/6	3/7- 3/13	3/14- 3/20	3/21- 3/27	3/28- 4/3	4/4- 4/10	4/11- 4/17	4/18- 4/24	4/25- 5/1	5/2- 5/8	5/9- 5/15	直近 5週間 計
那覇市	24%	16%	15%	13%	22%	33%	31%	26%	22%	23%	22%	22%	36%	24%
宜野湾市	10%	8%	5%	9%	8%	5%	13%	12%	7%	5%	6%	9%	8%	7%
石垣市	7%	5%	12%	5%	14%	2%	4%	6%	12%	7%	5%	2%	4%	6%
浦添市	2%	3%	5%	8%	4%	10%	6%	3%	8%	7%	6%	4%	8%	6%
名護市	7%	6%	6%	9%	6%	4%	4%	3%	1%	1%	2%	4%	4%	2%
糸満市	2%	2%	9%	2%	2%	4%	4%	6%	3%	2%	2%	3%	5%	3%
沖縄市	12%	16%	9%	13%	13%	10%	9%	12%	6%	11%	7%	10%	13%	9%
豊見城市	10%	5%	6%	5%	5%	7%	7%	3%	3%	5%	5%	3%	7%	4%
うるま市	5%	18%	10%	10%	9%	7%	11%	7%	4%	6%	6%	5%	11%	6%
宮古島市	0%	11%	3%	3%	1%	7%	6%	4%	8%	14%	15%	15%	11%	11%
南城市	0%	2%	3%	1%	0%	1%	1%	3%	2%	0%	1%	1%	2%	1%
北部保健所	0%	2%	4%	5%	2%	1%	1%	1%	0%	2%	2%	4%	13%	3%
中部保健所	10%	5%	10%	10%	7%	3%	6%	4%	7%	10%	10%	4%	18%	9%
南部保健所	12%	2%	5%	7%	11%	6%	7%	9%	0%	0%	1%	0%	0%	7%
他県	0%	0%	1%	0%	0%	0%	0%	0%	0%	0%	0%	0%	0%	0%
合計	100%	100%	100%	100%	100%	100%	100%	100%	100%	100%	100%	100%	100%	100%

※飲食関係の従業員も含めている。

※クラスター発生箇所等店舗箇所が分かる場合は該当市町村に計上

各保健所管内の圏域毎の状況（飲食関係）

	1/17- 1/23	1/24- 1/30	1/31-2/6	2/7-2/13	2/14- 2/20	2/21- 2/27	2/28-3/6	3/7-3/13	3/14- 3/20	3/21- 3/27	3/28-4/3	4/4-4/10	4/11- 4/17	4/18- 4/24	4/25-5/1	5/2-5/8	5/9-5/15
北部	21	5	5	5	3	5	10	17	10	10	9	7	4	7	9	16	36
中部	51	36	20	18	15	29	34	51	48	46	70	64	50	69	61	59	107
南部	38	34	10	14	11	8	28	28	27	52	43	44	58	43	42	39	67
那覇	67	38	15	14	10	10	16	16	29	60	55	47	47	49	47	47	76
宮古	7	8	7	1	0	7	3	4	1	12	10	8	16	29	32	38	24
八重山	14	14	3	12	3	3	12	6	18	4	8	10	26	15	11	5	8
合計	198	135	60	64	42	62	103	122	133	184	195	180	201	212	202	204	318



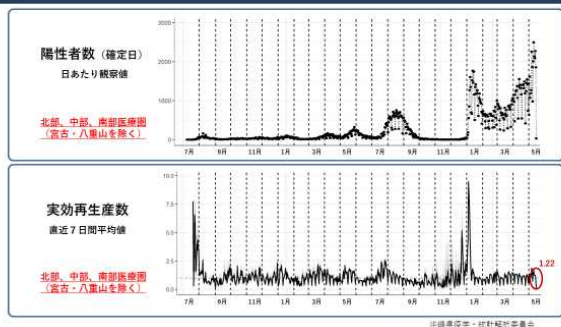
沖縄県新型コロナウイルス感染症発生動向報告

沖縄県疫学・統計解析委員会

【現状】

新規陽性者数・実効再生産数

図1 陽性者数の推移と実効再生産数（北部、中部、南部）



沖縄県における先週（5月9日-5月15日）の新規陽性者数は14,976人（先々週11,182人）でした。沖縄本島（周辺離島を含む）における先週の実効再生産数(R) *1 は1.22 [最小値0.71-最大値1.67]、このうち那覇市は1.20 [0.88-1.57]でした。また、宮古は1.09 [0.70-1.69]、八重山は1.27 [0.91-1.82]でした（図1）。大型連休後も全県的に陽性者数の増加が続いています。

*1：最終日を除いた直近7日間における日別推定値（平均値）の平均値。[]内は、直近7日間における日別推定値（平均値）の範囲（最小値から最大値）を表す。

年齢階級別推移

図2 性年齢階級別にみる陽性者数（5月2日～8日）



年齢階級別では、10代が2,759人（18%）と最多であり、10歳未満2,476人（17%）、30代2,331人（16%）と続きます。性差では、20歳未満で男性が多いのに対して、20歳以上では女性が多いことは変わりありません（図2）。

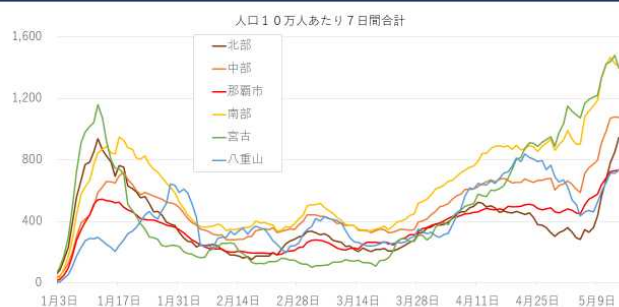
図3 年齢階級別にみる新規陽性者数の推移（人口10万人あたり7日間合計）



推移をみると、20代、30代のほか、高齢者では90代で急速に増加していましたが、各年代とも先週後半から増加速度が減弱しているようです（図3）。

保健所管区別

図4 保健所管区別にみる新規陽性者数の推移（沖縄県）



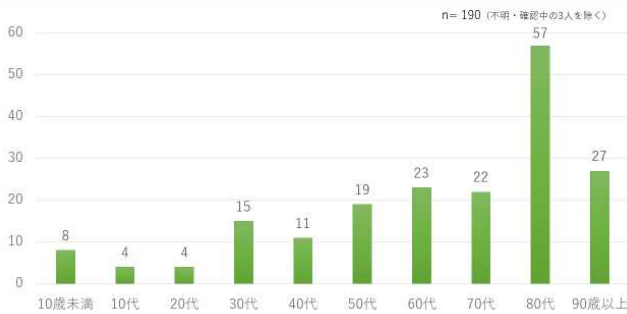
保健所管轄区域別（7日間合計）では、北部983人（先々週369人）、中部5,369人（先々週3,871人）、那覇市2,987人（先々週2,302人）、南部4,389人（先々週3,688人）、宮古777人（先々週673人）、八重山416人（先々週251人）でし

た。全県的に感染が拡大していますが、とくに北部で急速に増加しています（図 4）。

県外からの渡航者は 54 人（先々週 49 人）でした。渡航元は、東京都が最多で 14 人、大阪府 6 人、千葉県 5 人と続き、20 都道府県にわたります。

入院患者数推移

図 5 新規入院患者の年齢分布（5月9日～15日）



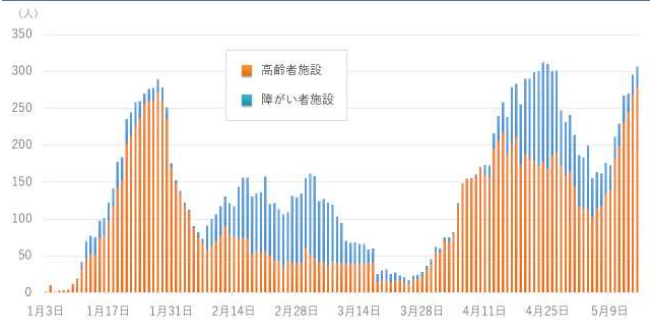
先週の新規入院患者数は 193 人（先々週 182 人）と増加しています。このうち、70 歳以上の高齢者が 106 人（55%）を占めています（図 5）。

図 6 重症度別入院患者数と施設療養者数の推移



入院患者数も先週末時点で 442 人（5 月 8 日時点 317 人）と増加が続いており、このうち酸素投与など中等症患者についても 201 人（5 月 8 日時点 160 人）と増加しています。気管挿管など重症患者は 6 人となっています（5 月 8 日時点 6 人）（図 6）。

図 7 社会福祉施設における施設内療養者数



この他、社会福祉施設で療養されている陽性者が、先週末時点で 48 施設 306 人（5 月 8 日時点 176 人）と急速に増加しています（図 7）。

先週末時点における確保病床の病床占有率は、沖縄本島 59.3%（310/523）、宮古地区 60.6%（40/66）、八重山地区 18.2%（8/44）となっています。

【今後の見通しと対策】

図8 今後1週間(5月16日-22日)の発生見込み数

分析データ： 新規陽性者数、年齢群別・医療施設入院率； 沖縄県
 年齢群別重症化率； 重症化患者
 平均期間(入院・重症)； HER-SYS

	新規陽性者数(推定日)			入院患者数*			重症患者数*		
	0.5	1.0	1.5	0.5	1.0	1.5	0.5	1.0	1.5
北部	478	962	1,937	49	62	82	0.4	0.6	0.8
中部	2,653	5,342	10,757	119	157	221	3.7	4.2	5.0
那覇市	1,481	2,982	6,005	97	123	167	1.4	1.8	2.3
南部	2,228	4,487	9,036	100	135	192	1.1	1.5	2.2
宮古	383	772	1,555	35	44	57	0.9	1.0	1.2
八重山	197	397	799	9	12	17	0.1	0.1	0.2
合計	7,420	14,942	30,089	409	533	736	7.5	9.1	11.7

※ 5月22日時点の見込み数
 沖縄県疫学・統計解析委員会

沖縄県では、大型連休をきっかけに感染が拡大しています。先週は1日あたり2千人を超える新規陽性者数が続き、30人前後の新規入院を認めていました。ただし、先週後半より感染拡大が減弱してきた可能性があり、今後、若者から高齢者へと二次感染の波が重なってこないか注視していく必要があります。

今後、さらに高齢者へと感染が拡大すると、来週には病床が不足しはじめる恐れがあります。その場合には、コロナ感染者に限らず必要な医療が提供できなくなります。いまは誰しもが感染しているかもしれないと考え、重症化リスクのある高齢者の家を訪問したり、一緒に食事をとったりするのを控えてください。

また、本島中南部の救急外来は混雑しており、一部では4時間を超える待ち時間となっています。基礎疾患のない50歳以下で軽症の方は、できるだけ市販薬を活用して自宅療養を続けていただければと思います。ただし、息苦しさがある、食事がとれない、歩けないなど、症状が進行している場合には、迷わず救急受診をしてください。

コロナ感染の有無を確認したい方は、無症状であれば市中の検査所などでPCR検査を受けてください。一方、症状を認めている方は、できるだけ薬局で販売している医療用抗原定性検査キットで判定していただければと思います。自己検査が陽性であったときは、県が設置する「抗原定性検査・

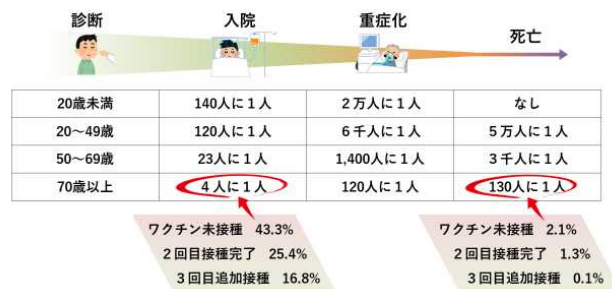
陽性者登録センター」でオンラインにより届出できます。

医療用抗原検査キットを使用し陽性となった方へ
https://www.pref.okinawa.lg.jp/site/hoken/vaccine/kensa/kougenn_touroku.html

今年1月の第6波のような爆発的拡大は認めていませんが、感染は抑えられていません。今週の新規陽性者数は12,000-18,000人となり、今週末までに入院患者数は480-570人に至り、うち重症患者数は8人前後と見込まれます(図8)。

図9 コロナと診断された人は、どれくらい重症化しますか？

沖縄県内において、2022年1月1日から4月30日までに診断確定した感染者 111,819人について集計した



ワクチン接種を3回目まで追加することにより、入院と死亡のリスクを減らすことができます。とくに高齢者の方々は、今のうちに接種を済ませてください。2回接種では不十分です。皆さんを守るだけでなく、沖縄県の医療と福祉を守り、病気の子どもたちを含めて、多くの人を守ることに繋がります(図9)。

【資料4】

宿泊療養施設 及び 搬送車両稼働 の報告

1 宿泊療養施設

左側 右側
上段:入居 総数
下段:退居

作成日: 5/18(水)

※各宿泊療養施設の名簿データより集計

宿泊療養施設名称	看護師数	確保数 居室数	5/15(日)		5/16(月)		5/17(火)		稼働率 (休止施設を除く)	備考(最大実績値等)
(1) 東横イン旭橋駅前	13人	200室	39	179	39	184	20	182	91.0	第四波最大実績値: 3/30、142人(71%) 第六波最大実績値: 3/5、177人(88.5%), 最大受入人数: 1/8、33人 ※12/17濃厚接触者用(84室) 1/1より一部陽性者使用
(2) リゾネックス那覇	-	284室 60室 84室	休止							8/10より休止 第四波最大実績値: 4/7、51人(85%)
(3) 那覇市内ホテル ①	12人	150室 200室	26	123	6	109	19	103	68.7	第六波最大実績値: 1/6、138人(92.0%), 最大受入人数: 1/4、23人
(4) 那覇市内ホテル ②	12人	150室 227室	11	101	5	92	8	78	52.0	第六波最大実績値: 1/6、114人(76.0%), 最大受入人数: 1/4、25人
(5) アンサ沖縄リゾート	16人	100室 123室	16	71	11	72	14	75	75.0	第五波最大実績値: 9/7、87人(87%) 第六波最大実績値: 1/8、104人(104%), 最大受入人数: 1/3、27人 12/17より濃厚接触者用(56室) 1/1より一部陽性者用
(6) 那覇市内ホテル ③	11人	78室 120室	14	73	9	75	10	67	85.9	第六波最大実績値: 3/3、84人(107.7%), 最大受入人数: 2/27、19人
(7) アパホテル那覇	-	250室 350室	20	79	10	78	9	77	30.8	5/1より稼働再開
中南部 小計		988室	126	626	80	610	80	582	85.8	最大実績値: 3/4、549人
(8) ピースアイランド名護	12人	60室 138室	2	21	2	20	2	18	30.0	第六波最大実績値: 1/6、67人(111.7%), 最大受入人数: 12/23、17人
(9) ピースアイランド宮古島	7人	77室 93室	3	24	4	24	3	22	28.6	第六波最大実績値: 1/8、46人(59.7%), 最大受入人数: 1/4、12人
(10) アパホテル石垣島	8人	55室 89室	7	19	2	19	7	23	41.8	第五波最大実績値: 8/11、41人(74.5%), 最大受入人数: 1/5、14人
県内 合計		1180室	138	690	88	673	92	645	74.1	最大実績値: 3/4、624人

※修正報告等により、前日の数字から変わっている場合もあります。

2 搬送車両稼働状況

車両	5/11(水)	5/12(木)	5/13(金)	5/14(土)	5/15(日)	5/16(月)	5/17(火)	月R4 月ごとの平均搬送件数
(1) ステップワゴン白	4	7	5	4	0	3	3	1月 6.1 件/日
(2) ステップワゴン黒	6	6	4	6	3	4	3	2月 4.3 件/日
(3) セレナ白	6	7	6	4	6	4	6	3月 4.2 件/日
(4) セレナ白(8人乗り対応)	8	6	4	8	3	3	4	4月 10.0 件/日
(5) セレナ肌(車椅子対応)	4	4	2	6	2	3	4	5月 11.4 件/日
(6) セレナ白(アンサ8人乗り対応)	3	6	2	4	4	4	2	6月 10.8 件/日
(7) ノア(那覇市内ホテル移送用)	搬送業務休止							7月 13.2 件/日
(8) セレナ白(車椅子対応)	3	6	5	5	2	3	4	8月 25.8 件/日
(9) セレナ白	0	0	0	0	0	0	0	9月 20.8 件/日
(10) 民間救急車両(委託)	0	4	2	4	3	4	6	10月 3.7 件/日
(11) ストレッチャー対応車両	0	1	1	1	0	0	1	11月 0.5 件/日
(12) マイクロバス	0	0	0	0	0	0	0	12月 1.9 件/日
合計	34	47	31	42	23	28	33	1月 23.3 件/日 直近1週間 34.0 件/日

沖縄県 軽症者等宿泊療養施設（入居人数推移）

令和4年5月17日時点

