

# 第191回沖縄県新型コロナウイルス感染症対策本部会議

日 時：令和4年12月22日（木）9:30～10:30

場 所：県庁6階第1・2特別会議室

## 次 第

### 1 開 会

### 2 報告事項

- (1) 沖縄県内における新型コロナウイルス感染症患者の発生等について
- (2) 米軍基地内における新型コロナウイルス感染症患者の発生等について
- (3) 沖縄県内及び全国の感染状況について
- (4) 宿泊施設の運用状況について
- (5) クラスターの発生状況について
- (6) PCR 検査事業の状況について
- (7) ワクチン接種等進捗状況報告について
- (8) 空港検査プロジェクト・TACO の状況について
- (9) 感染症対策専門家会議の概要について

### 3 議 題

- (1) 沖縄県警戒レベルの移行について
- (2) 沖縄県対処方針の変更について

### 4 その他

- (1) 新型コロナ・インフルエンザの大規模な流行が同時期に起きる場合に備えた  
外来受診・療養の流れについて

### 5 閉 会

## 沖縄県における新型コロナウイルス感染症陽性者の状況

### 1 年代別新規陽性者数

	合計	0歳	1～4歳	5～9歳	10～19歳	20～29歳	30～39歳	40～49歳	50～59歳	60～64歳	65～69歳	70～79歳	80～89歳	90歳以上	不明
12月21日	934	6	40	62	126	148	140	138	109	56	37	39	22	11	0
累計	532,785	4,622	27,111	47,652	81,644	73,737	81,042	80,246	53,884	20,796	17,416	21,359	15,002	7,213	1,061

### (参考①) 年代別発生届出数 (※1)

	合計	0歳	1～4歳	5～9歳	10～19歳	20～29歳	30～39歳	40～49歳	50～59歳	60～64歳	65～69歳	70～79歳	80～89歳	90歳以上	不明
12月21日	143	0	1	1	0	3	8	4	7	2	41	37	26	13	0

※1 発生届出数とは、新型コロナウイルス感染症新規陽性者のうち、厚生労働省が定める「65歳以上の方」「入院を要する方」「重症化リスクがあり、治療薬または酸素投与が必要な方」「妊娠中の方」等のいずれか一つ以上に該当する方について、医療機関や行政検査等から報告のあった件数を指します。発生届出は登録に時間を要する場合がありますため、発生届出件数と同日の新規陽性者数が一致しない場合があります。

### (参考②) 地域別発生届出数

各保健所等別	合計	那覇市	北部	中部	南部	宮古	八重山	県外	確認中
12月21日	143	37	7	43	45	6	4	1	0

うち市のみ	合計	那覇市	宜野湾市	石垣市	浦添市	名護市	糸満市	沖縄市	豊見城市	うるま市	宮古島市	南城市
12月21日	103	37	13	4	14	3	2	10	4	7	6	3

### 2 療養状況

	入院中	(国基準)		宿泊施設療養中	自宅療養者数(推計値)	療養先調整中	死亡累計
		重症	中等症				
12月21日	215	3	99	265	4,134	64	834
前日比	-9	-1	-5	-7	+141	-25	+0

※2 自宅療養者数(推計値)とは、直近1週間の新規陽性者数の合計から入院中、宿泊療養中、療養先調整中の合計人数(すべて当日時点)を引いた数を指します。

※3 療養先調整中とは、発生届出の報告があった新規陽性者のうち、公表時点で療養先を調整している方の人数を指します。

## 在沖米軍基地内における新型コロナウイルス感染症発生状況

(令和4年12月21日 12:00現在)

## 1 米軍基地内陽性者数

場所	昨日まで	新規陽性者	合計
嘉手納基地	5896		5896
キャンプマクトリアス	19		19
普天間基地	1972	1	1973
キャンプハンセン	3735	4	3739
キャンプキンザー	1527		1527
キャンプフォスター	3550		3550
ホワイトビーチ	210		210
キャンプコートニー	1173		1173
キャンプシュワブ	631		631
トリイ通信施設	857		857
キャンプシールズ	63		63
その他	157		157
不明(確認中含む)	1195		1195
合計	20985	5	20990
隔離解除(全軍)			20979

## 2 基地従業員陽性者数

所属	昨日まで	新規陽性者	累計
嘉手納基地	123		123
マクトリアス	9		9
普天間基地	55		55
キャンプハンセン	150		150
キャンプキンザー	125		125
キャンプフォスター	397		397
キャンプコートニー	47		47
キャンプシュワブ	40		40
陸軍貯油施設	1		1
トリイ通信施設	11		11
嘉手納弾薬庫地区	28		28
その他・不明	12		12
合計	998	0	998

【資料3】警戒レベル判断指標等の状況

		12/7	12/8	12/9	12/10	12/11	12/12	12/13	12/14	12/15	12/16	12/17	12/18	12/19	12/20	12/21
判断指標	① 病床利用率【国基準】 (入院中/最終フェーズ確保病床数)	25.9	22.9	23.4	24.3	26.1	28.5	29.1	31.3	33.0	32.0	32.4	33.3	32.9	33.0	31.7
	② 重症者用病床利用率【国基準】 (重症者(国基準)/重症者用確保病床数)	21.4	13.6	11.4	11.4	11.4	9.1	9.1	9.1	8.3	10.4	10.4	10.4	6.3	8.3	6.3
関係指標	① 重症者用病床利用率【国基準】 (重症者(国基準)/確保済重症用病床数)	41.7	27.3	18.2	18.2	18.2	18.2	9.1	9.1	18.2	18.2	20.0	20.0	18.2	16.7	14.3
	② 前週比 (直近1週間の新規陽性者数 前週/今週)	1.24	1.15	1.20	1.16	1.17	1.19	1.16	1.17	1.16	1.14	1.13	1.10	1.06	1.02	1.02
	③ 新規陽性者数 ※人口10万人当たり/人 (直近1週間合計) (1日平均/人)	263.85	271.59	280.08	281.83	286.54	294.08	301.75	309.50	314.88	317.91	318.18	314.07	311.58	308.22	314.95
関係数値	項目名	12/7	12/8	12/9	12/10	12/11	12/12	12/13	12/14	12/15	12/16	12/17	12/18	12/19	12/20	12/21
	新規陽性者数	719	709	645	643	507	332	927	834	789	690	647	446	295	877	934
	即応病床(計画)数	638	667	667	667	667	667	667	667	678	678	678	678	678	678	678
	うち重症者用即応病床(計画)数	42	44	44	44	44	44	44	44	48	48	48	48	48	48	48
	【確保済】医療機関病床数	312	289	293	294	302	300	323	331	353	355	343	345	370	384	398
	うち【確保済】(国基準)重症者用病床数	12	11	11	11	11	11	11	11	11	11	10	10	11	12	14
	うち【確保済】(国基準)重症者用病床数	42	44	44	44	44	44	44	44	48	48	48	48	48	48	48
	入院中	165	153	156	162	174	190	194	209	224	217	220	226	223	224	215
	うち(国基準)重症者数	5	3	2	2	2	2	1	1	2	2	2	2	2	2	2
	うち(国基準)中等症者数	99	68	71	73	81	98	109	126	127	128	124	121	117	106	100
	うち(国基準)重症者数	9	6	5	5	5	4	4	4	4	5	5	5	3	4	3
	うち(国基準)中等症者数	95	65	68	70	78	96	106	123	125	125	121	118	116	104	99
	宿泊施設病床数	1255	1255	1255	1255	1255	1255	1255	1255	1255	1255	1255	1255	1255	1255	1255
	宿泊施設療養中	221	249	249	253	266	266	263	271	296	304	326	325	297	272	265

	レベル1	レベル2	レベル3	レベル4
	感染小康期	感染拡大初期	医療負荷増大期	医療機能不全期
病床利用率【国基準】 (入院中/最終フェーズ確保病床数)	30%以下	50%以下	50%超	80%超
重症者用病床利用率【国基準】 (重症者(国基準)/重症者用確保病床数)	30%以下	50%以下	50%超	80%超

## 全国の「直近1週間の人口10万人あたり新規陽性者数」(沖縄県独自調査)

都道府県名	人口	12月14日	12月15日	12月16日	12月17日	12月18日	12月19日	12月20日	1週間計	先週同曜日比	人口10万人あたり新規陽性者数	順位
北海道	5,181,747	7,214	6,371	5,592	5,813	3,652	2,168	6,173	36,983	-1,734	713.72	
青森県	1,242,614	2,034	1,813	1,620	1,607	1,037	675	2,164	10,950	-185	881.21	
岩手県	1,206,138	1,907	1,816	1,705	1,789	1,231	884	2,699	12,031	184	997.48	
宮城県	2,268,244	4,704	4,016	3,557	3,600	3,027	1,740	3,574	24,218	-563	1,067.70	7位
秋田県	956,417	1,531	1,214	1,201	1,237	786	281	1,799	8,049	-279	841.58	
山形県	1,056,157	1,712	1,429	1,143	1,255	899	456	1,693	8,587	-369	813.04	
福島県	1,840,525	3,472	2,959	2,833	2,889	2,103	1,089	3,366	18,711	-339	1,016.61	10位
茨城県	2,890,374	4,700	4,531	3,870	3,735	4,077	3,080	1,218	25,211	96	872.24	
栃木県	1,942,493	3,279	2,973	2,463	2,899	2,280	1,153	3,268	18,315	-50	942.86	
群馬県	1,943,567	3,322	2,956	2,618	2,783	2,231	1,214	3,385	18,509	-191	952.32	
埼玉県	7,385,810	10,684	9,142	8,333	9,219	7,214	3,586	10,624	58,802	371	796.15	
千葉県	6,310,821	8,669	7,751	7,027	7,513	6,430	3,157	9,450	49,997	496	792.24	
東京都	13,794,837	18,812	17,687	16,273	17,020	13,646	7,949	20,513	111,900	713	811.17	
神奈川県	9,215,144	11,320	11,040	10,061	10,414	8,898	5,618	10,730	68,081	114	738.79	
新潟県	2,188,274	3,991	3,251	2,974	3,160	2,388	1,350	3,349	20,463	-524	935.12	
富山県	1,037,280	1,739	1,329	1,274	1,393	1,049	419	1,867	9,070	-128	874.40	
石川県	1,124,501	1,758	1,460	1,474	1,422	1,117	466	1,821	9,518	-288	846.42	
福井県	767,548	1,596	1,164	1,019	992	1,106	425	1,250	7,552	97	983.91	
山梨県	816,231	1,331	1,100	1,044	1,119	892	597	1,214	7,297	78	893.99	
長野県	2,056,494	3,595	2,941	2,490	2,396	2,548	1,090	2,107	17,167	-159	834.77	
岐阜県	1,996,605	3,492	3,227	2,921	3,101	2,549	1,050	4,820	21,160	464	1,059.80	8位
静岡県	3,658,300	5,837	4,646	4,259	4,044	4,013	1,739	3,380	27,918	583	763.14	
愛知県	7,528,445	11,904	9,810	9,258	9,908	7,892	2,631	14,581	65,984	1,329	876.46	
三重県	1,784,880	3,364	2,895	2,475	1,963	2,873	2,289	922	16,781	153	940.18	
滋賀県	1,415,176	2,270	1,788	1,510	1,946	1,374	587	2,436	11,911	45	841.66	
京都府	2,511,426	3,334	2,999	2,584	2,607	2,603	669	3,169	17,965	148	715.33	
大阪府	8,800,726	10,335	9,586	8,725	9,163	7,612	3,753	12,068	61,242	1,389	695.87	
兵庫県	5,488,603	7,656	6,742	6,090	5,500	5,982	2,880	4,931	39,781	527	724.79	
奈良県	1,335,166	1,892	1,603	1,605	1,646	1,585	511	1,792	10,634	314	796.46	
和歌山県	934,751	1,546	1,291	1,129	1,123	1,149	934	954	8,126	-9	869.32	
鳥取県	551,609	1,365	1,149	1,011	1,086	945	559	1,139	7,254	50	1,315.06	2位
島根県	666,176	1,331	1,084	1,027	1,211	1,038	577	1,777	8,045	203	1,207.64	4位
岡山県	1,879,187	3,101	3,087	2,419	2,642	2,338	1,420	3,061	18,068	396	961.48	
広島県	2,788,648	5,519	5,173	4,662	4,315	4,704	3,985	1,950	30,308	-31	1,086.83	5位
山口県	1,340,431	1,867	1,707	1,482	1,739	1,504	780	2,470	11,549	560	861.59	
徳島県	726,558	1,020	918	828	812	856	271	1,366	6,071	256	835.58	
香川県	964,857	1,496	1,192	1,172	1,395	974	539	1,932	8,700	215	901.69	
愛媛県	1,341,487	2,318	2,044	2,101	2,234	1,566	751	3,535	14,549	386	1,084.54	6位
高知県	692,927	1,090	876	871	820	667	296	1,293	5,913	114	853.34	
福岡県	5,108,414	9,084	7,809	7,497	7,307	7,515	2,214	8,611	50,037	1,924	979.50	
佐賀県	812,168	1,842	1,636	1,494	1,625	1,325	497	2,388	10,807	286	1,330.64	1位
長崎県	1,319,965	1,771	1,542	1,522	1,614	1,374	495	2,419	10,737	483	813.43	
熊本県	1,747,317	3,538	3,152	3,213	3,198	2,752	1,361	4,865	22,079	944	1,263.59	3位
大分県	1,131,106	2,099	1,887	1,559	1,680	1,540	994	2,049	11,808	480	1,043.93	9位
宮崎県	1,078,190	1,754	1,472	1,509	1,475	1,148	678	2,435	10,471	510	971.16	
鹿児島県	1,605,061	1,578	1,444	1,418	1,327	1,302	769	2,210	10,048	724	626.02	
沖縄県	1,485,316	834	789	690	647	446	295	877	4,578	-50	308.22	47位
計	125,918,711	190,607	168,491	153,602	158,383	136,237	70,921	185,694	1,063,935	9,733	844.94	
米軍在沖		1	7	0	0	2	1	2	13	1		

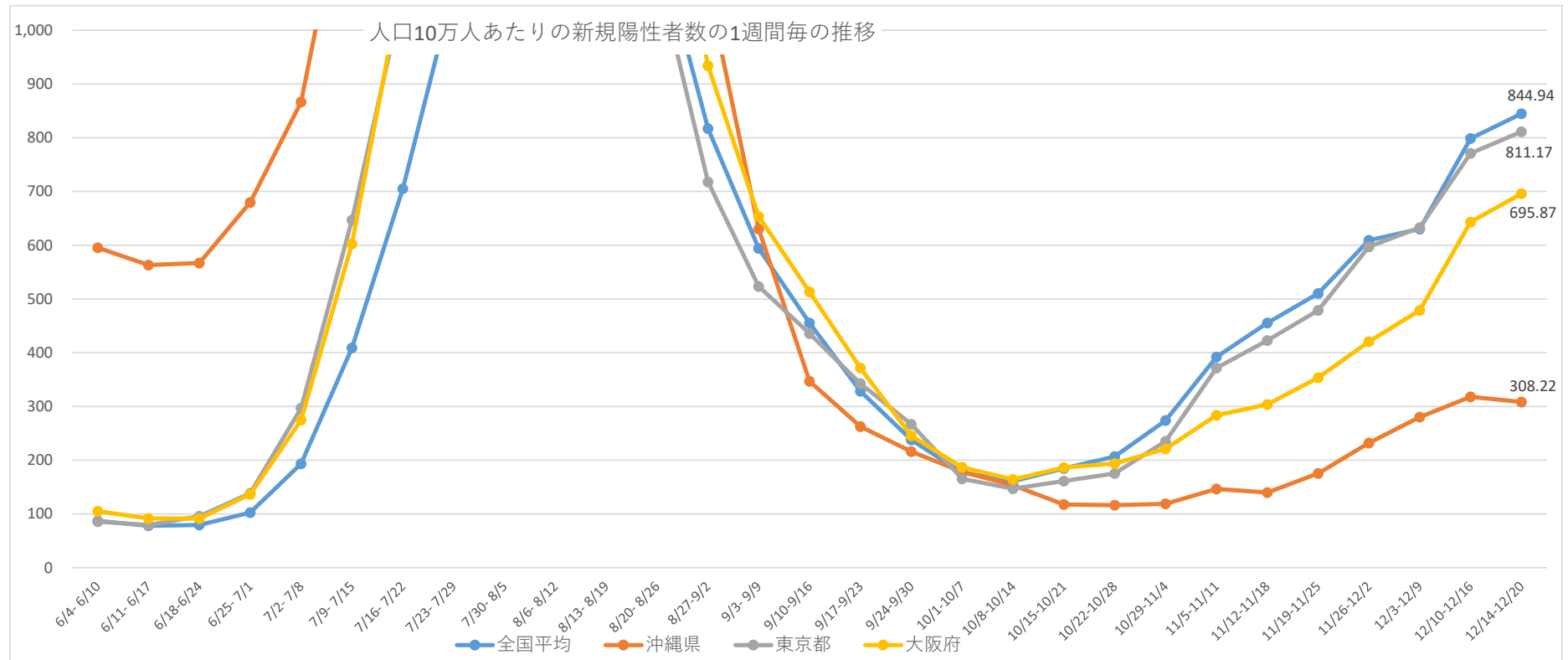
2.5～ 15～ 25～ 500～

※人口は「令和4年1月1日住民基本台帳年齢階級別人口」より。※政府の都道府県別ワクチン接種状況の全年代人口から

※令和4年9月26日より全数把握見直しに伴い、9月27日以降の各都道府県新規陽性者数は厚生労働省のデータから引用

	6/4- 6/10	6/11- 6/17	6/18- 6/24	6/25- 7/1	7/2- 7/8	7/9- 7/15	7/16- 7/22	7/23- 7/29	7/30- 8/5	8/6- 8/12	8/13- 8/19	8/20- 8/26	8/27- 9/2	9/3- 9/9	9/10- 9/16	9/17- 9/23	9/24- 9/30	10/1- 10/7	10/8- 10/14	10/15- 10/21	10/22- 10/28	10/29- 11/4	11/5- 11/11	11/12- 11/18	11/19- 11/25	11/26- 12/2	12/3- 12/9	12/10- 12/16	12/17- 12/20
全国平均	87.05	77.98	79.63	102.33	193.42	408.76	705.07	1,077.49	1,178.87	1,139.95	1,117.02	1,173.09	816.98	594.32	455.34	328.33	237.81	176.77	160.72	184.55	206.79	273.74	392.05	455.32	510.49	609.02	630.18	798.87	844.94
沖縄県	595.24	563.19	566.96	679.61	866.73	1339.96	1830.02	2263.59	2422.10	1951.83	1771.24	1530.79	1079.38	630.12	346.71	262.40	216.08	178.17	152.98	117.50	116.22	119.03	146.43	139.77	175.32	231.94	280.08	317.91	308.22
東京都	85.81	79.39	95.82	138.44	297.07	646.80	1066.92	1596.77	1660.39	1373.75	1283.68	1111.78	717.68	523.18	435.60	342.59	266.96	165.16	146.97	160.99	175.40	235.37	371.62	422.80	478.72	596.87	632.63	770.85	811.17
北海道	120.81	105.29	85.16	74.08	92.22	152.51	324.30	633.85	821.01	886.58	898.19	856.48	681.49	601.63	416.10	312.42	314.74	263.96	299.26	398.04	531.82	728.27	989.67	1134.41	1073.36	1029.15	824.86	756.58	713.72
大阪府	105.06	91.39	91.29	136.25	274.55	602.71	1097.44	1595.52	1566.35	1472.15	1475.26	1414.92	934.11	653.83	513.29	371.59	245.33	186.93	163.91	186.51	193.66	221.02	283.50	303.76	353.53	420.59	478.95	643.05	695.87

※全国等の数値は、報道資料等から総括情報部が独自に集計した数値になります。



【新規感染者数の10万人当たり全国ワースト】

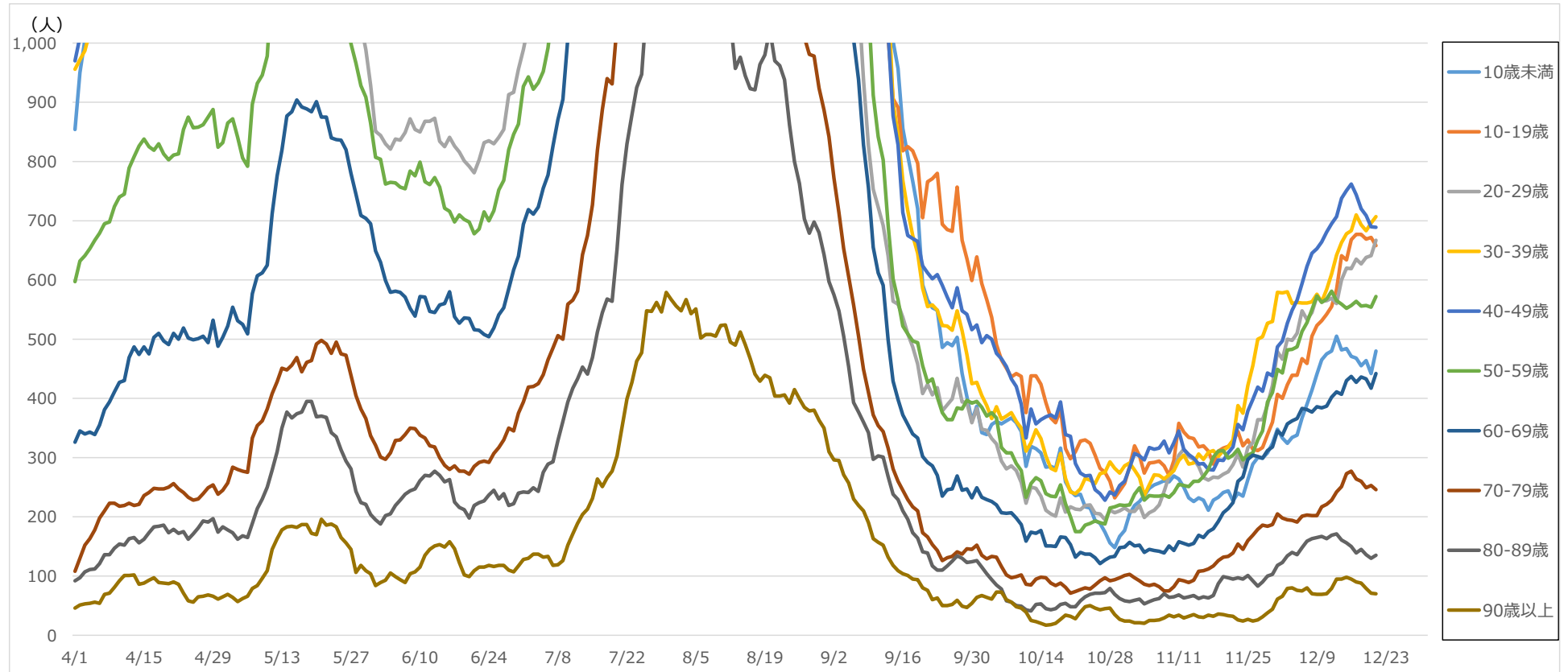
(令和2年) 8/1-9/7まで38日間、10/3~11/5まで34日間

(令和3年) 4/2~4/5まで4日間、5/22~7/3まで43日間、7/30~10/8まで71日間、10/13~10/30まで18日間、12/24~R4/1/25まで33日間

(令和4年) 3/25~8/18まで147日間

資料3-3

## 年代別新規陽性者数（7日移動合計）の推移

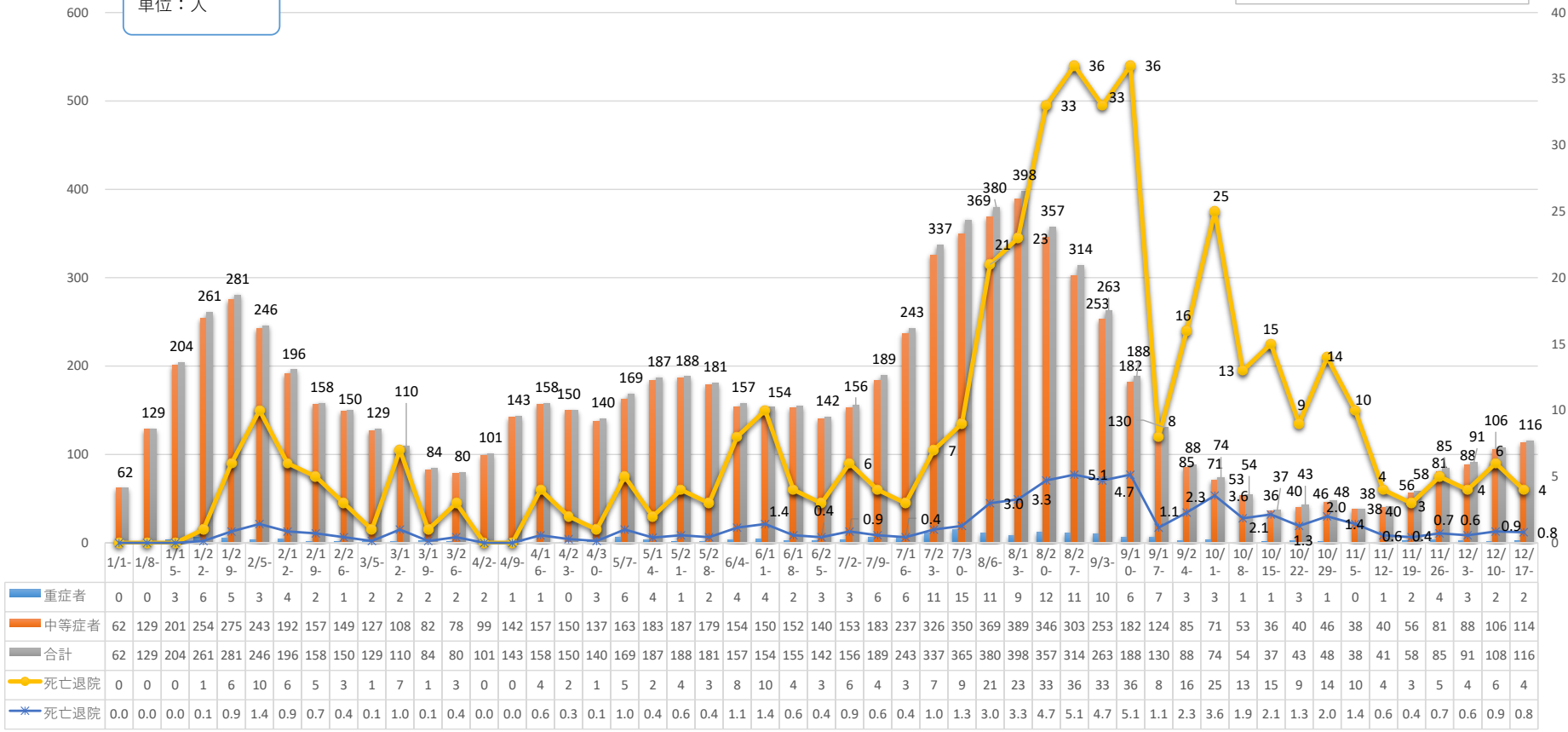


直近2週間の推移（7日移動合計）

	12/7	12/8	12/9	12/10	12/11	12/12	12/13	12/14	12/15	12/16	12/17	12/18	12/19	12/20	12/21	前週比	割合
10歳未満	390	414	441	465	475	480	505	482	484	471	468	455	464	442	480	1.00	10.3%
10-19歳	459	505	523	531	542	555	584	641	634	668	677	677	669	672	658	1.03	14.1%
20-29歳	533	545	572	564	565	569	560	600	620	619	635	627	638	641	667	1.11	14.3%
30-39歳	561	563	576	563	584	610	642	663	678	683	710	693	683	696	707	1.07	15.2%
40-49歳	623	645	653	664	681	695	707	738	751	762	744	720	709	690	689	0.93	14.8%
50-59歳	528	550	573	562	568	581	565	559	552	557	564	556	557	554	572	1.02	12.3%
60-69歳	381	377	386	384	387	402	411	407	430	437	427	436	433	417	442	1.09	9.5%
70-79歳	203	202	202	217	221	228	242	251	273	277	264	260	249	253	246	0.98	5.3%
80-89歳	159	163	165	167	163	169	171	161	156	150	139	145	136	130	135	0.84	2.9%
90歳以上	80	70	69	69	70	79	95	95	98	95	90	88	79	71	70	0.74	1.5%
計	3,917	4,034	4,160	4,186	4,256	4,368	4,482	4,597	4,676	4,719	4,718	4,657	4,617	4,566	4,666	1.02	100.0%

重症・中等症患者の1週間ごとの状況

単位：人





## ①非コロナ病床：利用率一覧表

## 1. ICU

No.	地域名	12/7	12/8	12/9	12/10	12/11	12/12	12/13	12/14	12/15	12/16	12/17	12/18	12/19	12/20	12/21
①	北部	100.0%	100.0%	100.0%	100.0%	100.0%	100.0%	100.0%	100.0%	100.0%	100.0%	100.0%	100.0%	100.0%	100.0%	100.0%
②	中部	73.7%	73.7%	81.6%	81.6%	81.6%	76.3%	84.2%	84.2%	86.8%	86.8%	86.8%	84.2%	84.2%	84.2%	86.8%
③	南部	98.1%	98.1%	100.0%	96.3%	96.3%	92.6%	96.3%	98.1%	98.1%	96.3%	94.4%	94.4%	96.3%	96.3%	100.0%
④	那覇	76.7%	86.7%	83.3%	83.3%	83.3%	83.3%	93.3%	93.3%	93.3%	96.7%	93.3%	90.0%	83.3%	96.7%	93.3%
⑤	本島計	85.7%	88.1%	90.5%	88.9%	88.9%	85.7%	92.1%	92.9%	93.7%	93.7%	92.1%	90.5%	89.7%	92.9%	94.4%
⑥	久米島	-	-	-	-	-	-	-	-	-	-	-	-	-	-	-
⑦	宮古	100.0%	50.0%	50.0%	33.3%	33.3%	33.3%	66.7%	66.7%	50.0%	33.3%	33.3%	33.3%	33.3%	100.0%	100.0%
⑧	八重山	100.0%	100.0%	100.0%	100.0%	100.0%	100.0%	100.0%	100.0%	100.0%	100.0%	100.0%	100.0%	100.0%	100.0%	100.0%
⑨	離島計	100.0%	66.7%	66.7%	50.0%	50.0%	50.0%	75.0%	75.0%	66.7%	50.0%	50.0%	50.0%	50.0%	100.0%	100.0%
⑩	総合計	86.0%	87.6%	89.9%	87.7%	87.7%	84.6%	91.5%	92.3%	93.0%	92.3%	90.8%	89.2%	88.5%	93.1%	94.6%

## 2. HCU

①	北部	70.0%	70.0%	70.0%	70.0%	70.0%	70.0%	70.0%	70.0%	70.0%	70.0%	60.0%	60.0%	60.0%	80.0%	60.0%
②	中部	72.9%	75.0%	70.8%	68.8%	68.8%	60.4%	66.7%	70.8%	79.2%	77.1%	75.0%	68.8%	70.8%	75.0%	72.9%
③	南部	89.7%	89.7%	92.3%	92.3%	92.3%	89.7%	89.7%	92.3%	92.3%	87.2%	87.2%	87.2%	89.7%	89.7%	84.6%
④	那覇	100.0%	88.9%	100.0%	100.0%	100.0%	100.0%	94.4%	94.4%	100.0%	94.4%	100.0%	100.0%	94.4%	88.9%	94.4%
⑤	本島計	82.6%	81.7%	82.6%	81.7%	81.7%	77.4%	79.1%	81.7%	86.1%	82.6%	81.7%	79.1%	80.0%	82.6%	79.1%
⑥	久米島	-	-	-	-	-	-	-	-	-	-	-	-	-	-	-
⑦	宮古	100.0%	50.0%	75.0%	100.0%	100.0%	100.0%	75.0%	50.0%	75.0%	100.0%	100.0%	100.0%	100.0%	100.0%	100.0%
⑧	八重山	100.0%	100.0%	100.0%	100.0%	100.0%	100.0%	100.0%	100.0%	100.0%	100.0%	100.0%	100.0%	100.0%	100.0%	100.0%
⑨	離島計	100.0%	80.0%	90.0%	100.0%	100.0%	100.0%	90.0%	80.0%	90.0%	100.0%	100.0%	100.0%	100.0%	100.0%	100.0%
⑩	総合計	84.0%	81.6%	83.2%	83.2%	83.2%	79.2%	80.0%	81.6%	86.4%	84.0%	83.2%	80.8%	81.6%	84.0%	80.8%

## 3. 一般病床

①	北部	91.8%	91.3%	91.3%	91.3%	91.3%	91.1%	93.7%	93.7%	98.2%	98.2%	96.6%	96.6%	96.6%	86.8%	86.8%
②	中部	93.9%	94.0%	93.9%	93.6%	93.6%	89.2%	91.5%	92.2%	93.7%	92.9%	93.3%	93.3%	90.5%	91.6%	92.1%
③	南部	95.6%	95.7%	95.9%	95.0%	95.0%	95.6%	95.2%	94.7%	95.4%	95.7%	95.1%	95.1%	95.4%	95.7%	95.4%
④	那覇	94.8%	96.2%	96.0%	93.5%	93.2%	93.7%	93.0%	91.5%	92.5%	94.2%	91.8%	93.4%	95.2%	96.0%	96.4%
⑤	本島計	94.5%	94.9%	94.9%	93.9%	93.9%	92.8%	93.4%	93.1%	94.5%	94.7%	94.0%	94.3%	93.9%	93.7%	93.8%
⑥	久米島	100.0%	100.0%	100.0%	100.0%	100.0%	100.0%	100.0%	100.0%	100.0%	100.0%	100.0%	100.0%	100.0%	100.0%	100.0%
⑦	宮古	85.9%	87.6%	86.4%	85.7%	85.7%	85.7%	78.1%	76.0%	80.5%	75.0%	77.6%	77.6%	77.6%	79.9%	81.2%
⑧	八重山	98.1%	98.1%	98.1%	98.1%	98.1%	98.1%	98.1%	98.1%	98.1%	98.1%	98.1%	98.1%	98.1%	98.1%	98.1%
⑨	離島計	93.2%	94.0%	93.5%	93.2%	93.2%	93.2%	90.1%	89.3%	91.1%	88.8%	89.9%	89.9%	89.9%	91.0%	91.5%
⑩	総合計	94.4%	94.8%	94.8%	93.9%	93.8%	92.8%	93.2%	92.8%	94.2%	94.2%	93.6%	94.0%	93.6%	93.5%	93.6%

## ②非コロナ病床：利用数一覧表

## 1. ICU

No	地域名	12/15			12/16			12/17			12/18			12/19			12/20			12/21		
		病床数	利用数	残数	病床数	利用数	残数	病床数	利用数	残数	病床数	利用数	残数	病床数	利用数	残数	病床数	利用数	残数	病床数	利用数	残数
①	北部	4	4	0	4	4	0	4	4	0	4	4	0	4	4	0	4	4	0	4	4	0
②	中部	38	33	5	38	33	5	38	33	5	38	32	6	38	32	6	38	32	6	38	33	5
③	南部	54	53	1	54	52	2	54	51	3	54	51	3	54	52	2	54	52	2	54	54	0
④	那覇	30	28	2	30	29	1	30	28	2	30	27	3	30	25	5	30	29	1	30	28	2
⑤	本島計	126	118	8	126	118	8	126	116	10	126	114	12	126	113	13	126	117	9	126	119	7
⑥	久米島	0	0	0	0	0	0	0	0	0	0	0	0	0	0	0	0	0	0	0	0	0
⑦	宮古	2	1	1	3	1	2	3	1	2	3	1	2	3	1	2	3	3	0	3	3	0
⑧	八重山	1	1	0	1	1	0	1	1	0	1	1	0	1	1	0	1	1	0	1	1	0
⑨	離島計	3	2	1	4	2	2	4	2	2	4	2	2	4	2	2	4	4	0	4	4	0
⑩	総合計	129	120	9	130	120	10	130	118	12	130	116	14	130	115	15	130	121	9	130	123	7

## 2. HCU

①	北部	10	7	3	10	7	3	10	6	4	10	6	4	10	6	4	10	8	2	10	6	4
②	中部	48	38	10	48	37	11	48	36	12	48	33	15	48	34	14	48	36	12	48	35	13
③	南部	39	36	3	39	34	5	39	34	5	39	34	5	39	35	4	39	35	4	39	33	6
④	那覇	18	18	0	18	17	1	18	18	0	18	18	0	18	17	1	18	16	2	18	17	1
⑤	本島計	115	99	16	115	95	20	115	94	21	115	91	24	115	92	23	115	95	20	115	91	24
⑥	久米島	0	0	0	0	0	0	0	0	0	0	0	0	0	0	0	0	0	0	0	0	0
⑦	宮古	4	3	1	4	4	0	4	4	0	4	4	0	4	4	0	4	4	0	4	4	0
⑧	八重山	6	6	0	6	6	0	6	6	0	6	6	0	6	6	0	6	6	0	6	6	0
⑨	離島計	10	9	1	10	10	0	10	10	0	10	10	0	10	10	0	10	10	0	10	10	0
⑩	総合計	125	108	17	125	105	20	125	104	21	125	101	24	125	102	23	125	105	20	125	101	24

## 3. 一般病床

①	北部	380	373	7	380	373	7	380	367	13	380	367	13	380	367	13	380	330	50	380	330	50
②	中部	1,404	1,316	88	1,404	1,305	99	1,404	1,310	94	1,404	1,310	94	1,404	1,270	134	1,404	1,286	118	1,404	1,293	111
③	南部	1,669	1,592	77	1,669	1,597	72	1,669	1,588	81	1,669	1,588	81	1,669	1,593	76	1,669	1,598	71	1,669	1,592	77
④	那覇	925	856	69	925	871	54	925	849	76	925	864	61	925	881	44	925	888	37	925	892	33
⑤	本島計	4,378	4,137	241	4,378	4,146	232	4,378	4,114	264	4,378	4,129	249	4,378	4,111	267	4,378	4,102	276	4,378	4,107	271
⑥	久米島	16	16	0	16	16	0	16	16	0	16	16	0	16	16	0	16	16	0	16	16	0
⑦	宮古	154	124	30	156	117	39	156	121	35	156	121	35	156	121	35	149	119	30	149	121	28
⑧	八重山	213	209	4	213	209	4	213	209	4	213	209	4	213	209	4	213	209	4	213	209	4
⑨	離島計	383	349	34	385	342	43	385	346	39	385	346	39	385	346	39	378	344	34	378	346	32
⑩	総合計	4,761	4,486	275	4,763	4,488	275	4,763	4,460	303	4,763	4,475	288	4,763	4,457	306	4,756	4,446	310	4,756	4,453	303

患者受入医療機関の就業制限(休業)状況

令和4年12月21日時点  
総括情報部

