

【資料4】

宿泊療養施設 及び 搬送車両稼働 の報告

1 宿泊療養施設

左側 右側
上段:入居 総数
下段:退居

作成日: 12/7(水)

※各宿泊療養施設の名簿データより集計

宿泊療養施設名称	看護師数	確保数 居室数	12/4(日)		12/5(月)		12/6(火)		稼働率 (休止施設を除く)	備考(最大実績値等)	
			入居	退居	入居	退居	入居	退居			
(1) 東横イン旭橋駅前	13人	200室 284室	10 12	64	21 13	72	23 19	76	38.0	第四波最大実績値: 3/30、142人(71%) 第六波最大実績値: 3/5、177人(88.5%)、最大受入人数: 1/8、33人 ※12/17濃厚接触者用(84室) 1/1より一部陽性者使用 第七波最大実績値: 5/16、184人(92%)、最大受入人数: 5/1、43人	
(2) 那覇市内ホテル ①	3人	150室 200室	8 7	65	13 14	64	15 12	67	44.7	第六波最大実績値: 1/6、138人(92.0%)、最大受入人数: 1/4、23人 第七波最大実績値: 4/30、140人(93%)、最大受入人数: 4/23、30人 7/21～簡易型に変更	
(3) 那覇市内ホテル ②	15人	150室 227室	7 12	68	3 18	53	9 14	48	32.0	第六波最大実績値: 1/6、114人(76.0%)、最大受入人数: 1/4、25人 第七波最大実績値: 8/23、142人(94.7%)、最大受入人数: 8/20、28人	
(4) アンサ沖縄リゾート	人	100室 123室	休止								第五波最大実績値: 9/7、87人(87%) 第六波最大実績値: 1/8、104人(104%)、最大受入人数: 1/3、27人 第七波最大実績値: 6/18、99人(99%)、最大受入人数: 6/17、28人 11/23～受入停止(12/1～休止)
(5) アパホテル那覇	3人	250室 350室	0 1	30	0 10	20	0 12	8	3.2	第七波最大実績値: 8/26、110人(44.0%) 5/1～簡易型宿泊療養施設として再稼働(R4/2/27～4/30休止)	
中南部 小計		850室	25 32	227	37 55	209	47 57	199	23.4	最大実績値: 第六波最大実績値 3/4、549人(81.0%) 最大実績値: 第七波最大実績値 8/23、636人(64.4%)	
(6) ピースアイランド名護	12人	60室 138室	0 0	1	0 0	1	1 0	2	3.3	第六波最大実績値: 1/6、67人(111.7%)、最大受入人数: 12/23、17人	
(7) ピースアイランド宮古島	3人	77室 93室	0 1	5	1 0	6	3 1	8	10.4	第六波最大実績値: 1/8、46人(59.7%)、最大受入人数: 1/4、12人	
(8) アパホテル石垣島	4人	55室 89室	0 1	11	3 3	11	2 3	10	18.2	第五波最大実績値: 8/11、41人(74.5%)、最大受入人数: 1/5、14人 第七波最大実績値: 7/17、45人(81.8%)、最大受入人数: 7/13、14人	
県内 合計		1042室	25 34	244	41 58	227	53 61	219	21.0	最大実績値: 第六波最大実績値 3/4、624人(71.7%) 最大実績値: 第七波最大実績値 8/20、707人(59.9%)	

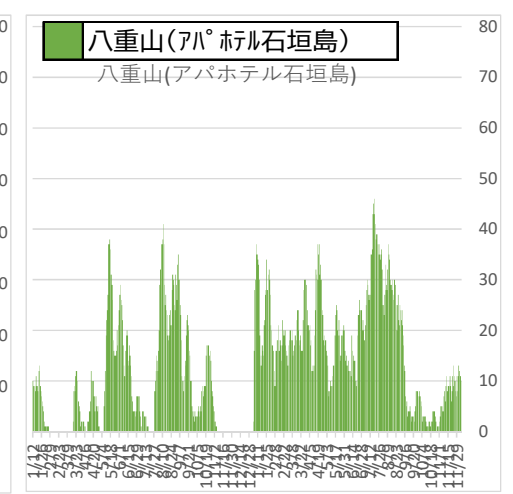
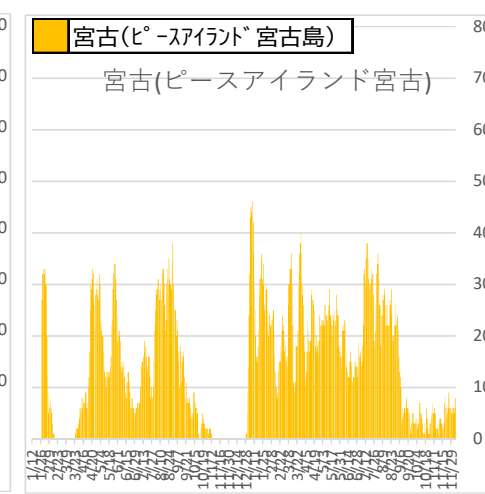
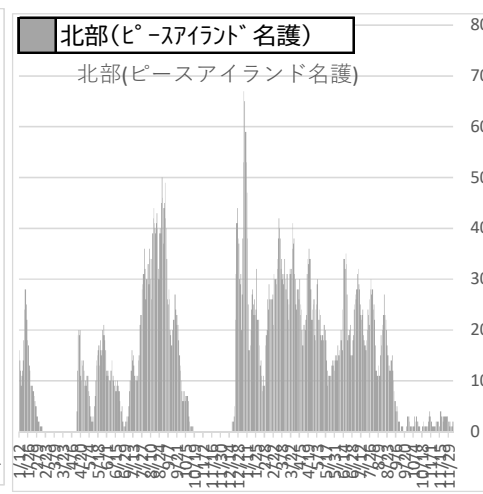
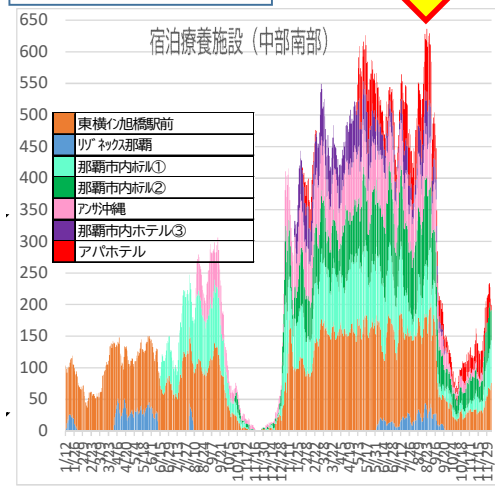
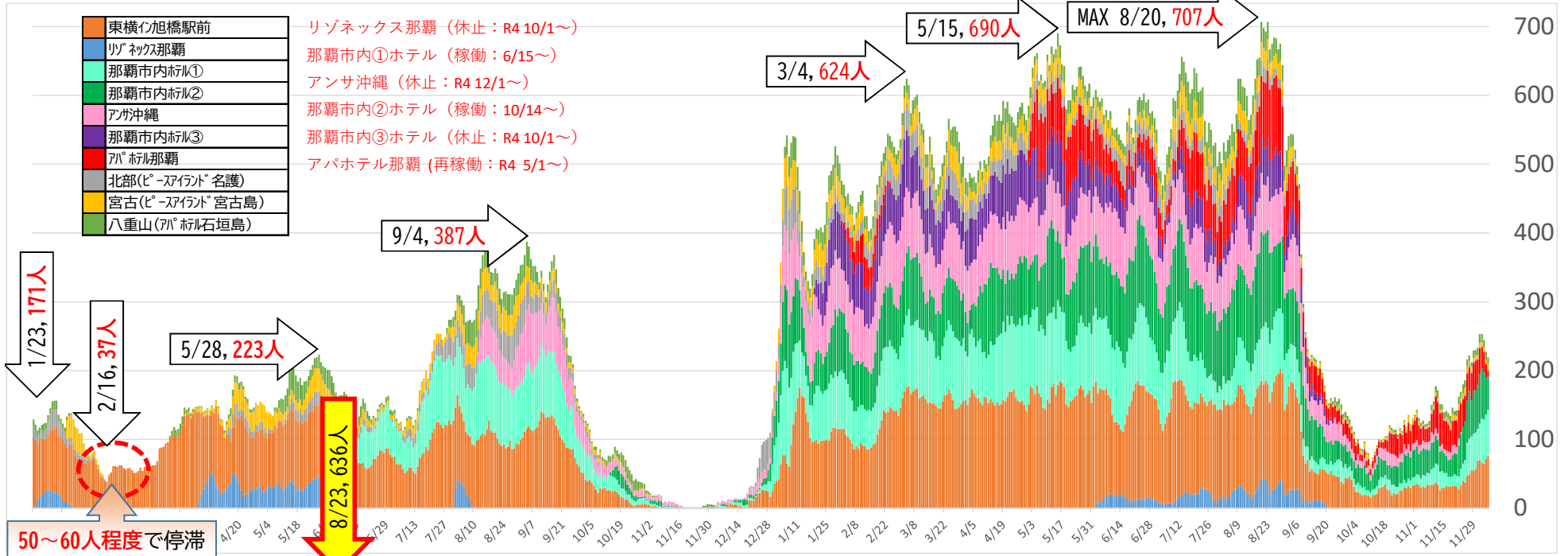
※修正報告等により、前日の数字から変わっている場合もあります。

2 搬送車両稼働状況

車両	11/30(水)	12/1(木)	12/2(金)	12/3(土)	12/4(日)	12/5(月)	12/6(火)	月R4 月ごとの平均搬送件数	
	(1) ステップワゴン白	3	3	3	4	3	2	0	1月
(2) ステップワゴン黒	0	0	0	1	2	1	2	2月	26.9 件/日
(3) セレナ白	4	4	3	3	0	5	3	3月	23.3 件/日
(4) セレナ白(8人乗り対応)	2	2	4	5	2	4	3	4月	27.1 件/日
(5) セレナ肌(車椅子対応)	0	2	0	0	0	0	2	5月	30.4 件/日
(6) セレナ白(アンサ車椅子対応)	1	1	1	4	1	2	3	6月	27.7 件/日
(7) ノア	0	0	0	0	0	0	0	7月	40.0 件/日
(8) セレナ白(8人乗り対応)	1	3	2	0	1	4	1	8月	44.0 件/日
(9) 北部保健所救急車	2	0	1	1	0	0	2	9月	16.8 件/日
(10) 民間救急車両(委託:メデイトランセ)	0	3	0	1	1	1	2	10月	6.9 件/日
(11) ストレッチャー対応車両	0	0	1	1	1	0	4	11月	13.1 件/日
(12) マイクロバス	0	0	0	0	0	0	0	12月	件/日
(13) タクシー(早出)	休止								
(14) タクシー(遅出)									
(15) タクシー(遅出)									
(16) タクシー(遅出)									
合計	13	18	15	20	11	19	22	直近1週間	16.9 件/日

沖縄県 軽症者等宿泊療養施設 (入居人数推移)

令和4年12月6日時点



沖縄県におけるクラスター(関連含む)発生状況
(令和4年12月公表分)

資料 5

2022/12/8

総括情報部

施設等数	分類	発生場所	合計		1238 施設等		18399 人	備考
			初発例 発生日	最終 発生日	陽性者数			
1224	社会福祉施設	名護市	6月7日	6月14日	10			スタッフ2、利用者8
1225	病院	名護市	6月22日	6月27日	12			職員5、患者7
1226	社会福祉施設	石垣市	6月29日	7月6日	13			スタッフ3、利用者10
1227	社会福祉施設	石垣市	7月1日	7月12日	30			スタッフ7、利用者23
1228	社会福祉施設	名護市	7月13日	8月2日	46			スタッフ21、利用者25
1229	社会福祉施設	石垣市	7月15日	7月25日	16			スタッフ7、利用者9
1230	社会福祉施設	石垣市	7月23日	8月3日	17			スタッフ2、利用者15
1231	社会福祉施設	北部保健所管内	7月26日	7月29日	5			スタッフ4、利用者1
1232	社会福祉施設	北部保健所管内	8月16日	8月24日	26			スタッフ7、利用者19
1233	社会福祉施設	那覇市	10月28日	11月22日	13			スタッフ2、利用者11
1234	社会福祉施設	那覇市	11月4日	11月24日	27			スタッフ8、利用者19
1235	社会福祉施設	那覇市	11月9日	11月23日	37			スタッフ6、利用者31
1236	社会福祉施設	那覇市	11月12日	11月20日	6			利用者6
1237	社会福祉施設	那覇市	11月13日	11月18日	9			スタッフ1、利用者8
1238	社会福祉施設	北部保健所管内	11月25日	12月1日	16			スタッフ5、利用者11
12月公表分			15	施設等	283			
					18399			

検査事業実績

1 エssenシャルワーカー定期PCR検査実績(R3/4/9～R4/12/2)【暫定値】
 ※R4/12/12より再開予定

		11/26-12/2	対前週比	累計
介護	受検者数	0人	+0人	576,699人
	陽性者数	0人	+0人	2,011人
	陽性率	#DIV/0!	-	0.35%
障害	受検者数	0人	+0人	201,613人
	陽性者数	0人	+0人	819人
	陽性率	#DIV/0!	-	0.41%
保育	受検者数	0人	+0人	178,720人
	陽性者数	0人	+0人	840人
	陽性率	#DIV/0!	-	0.47%

2 安価なPCR検査補助の実績(R3.2/17～R4.3/31)【暫定値】

※一般無料検査に統合

3 飲食店検査の実績

※一般無料検査に統合

4 ワクチン検査パッケージ・対象者全員検査等/一般無料検査の実績(R3.12/25～R4.12/2)

※ワクパケ対象者全員検査は8月末日で終了

【暫定値】

一般無料検査	11/26-12/2	対前週比	累計
受検者数	16,056件	-24件	1,140,081件
陽性者数	871件	203件	111,338件
陽性率	5.42%	-	9.77%

5 学校PCR検査の実績(R4.11/26～R4.12/2)

		11/26～12/2	対前週比	累計
学校数		25校	+10校	6,854校
学校	小学校	0校	+0校	1,304校
	中学校	0校	+0校	720校
	高等学校	0校	+0校	389校
	特別支援学校	2校	+2校	74校
	学童クラブ	2校	-1校	853校
	保育所・幼稚園	21校	+9校	3,514校
受検者数		453人	+195人	145,157人
陽性者数		8人	+7人	2,965人
陽性率		1.77%	1.38%	2.04%

ワクチン接種状況

1 現在の状況

・12月5日時点接種実績	1回目	1,070,435人	(72.1%)	※1
	2回目	1,059,285人	(71.3%)	※1
	3回目	746,703人	(50.3%)	※1
	高齢者	289,438人	(85.3%)	
	4回目	367,807人	(24.8%)	
	60歳以上	267,665人	(62.3%)	
	5回目	58,871人	(4.0%)	
	60歳以上	55,829人	(13.0%)	

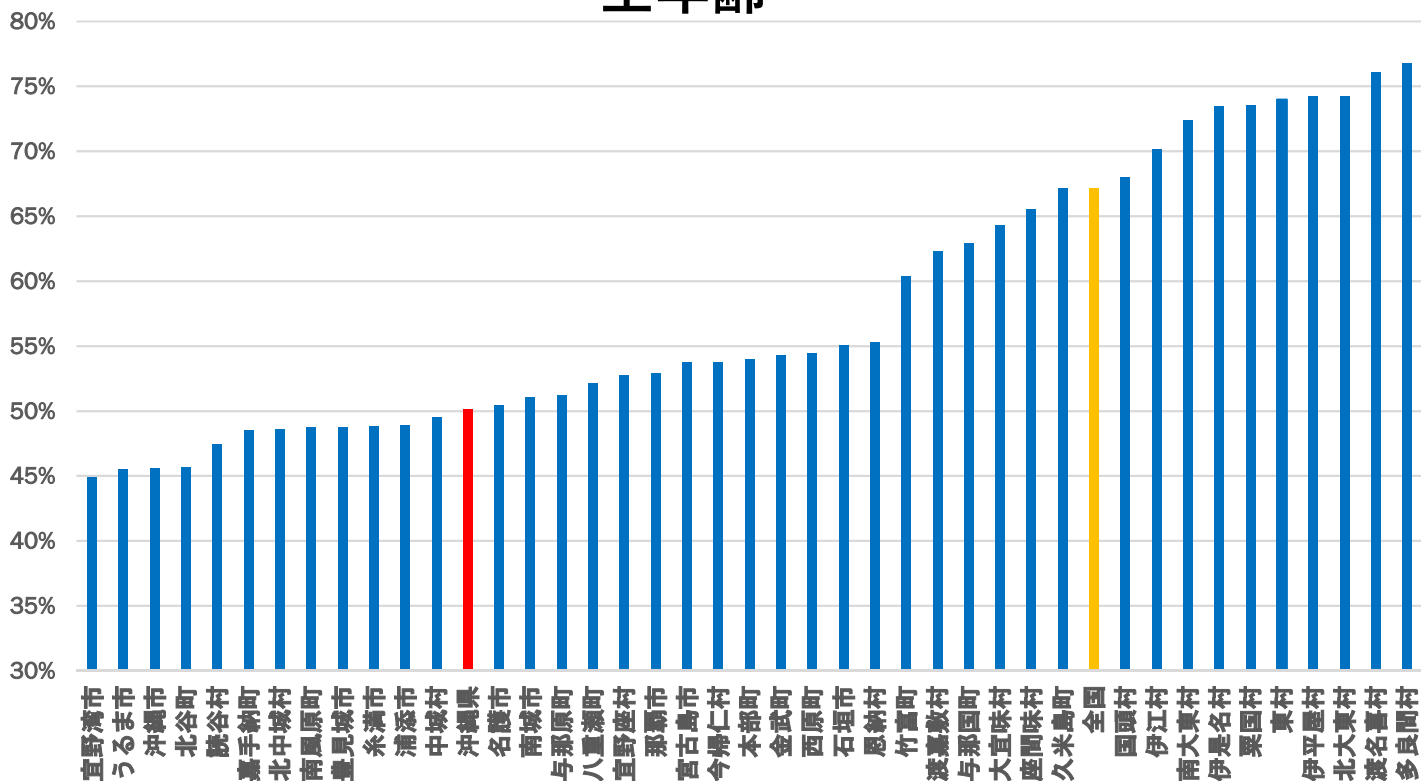
※1 基地従業員接種人数を含む

2 離島町村（13町村）の令和4年秋開始接種（オミクロン株対応ワクチン等）実施状況

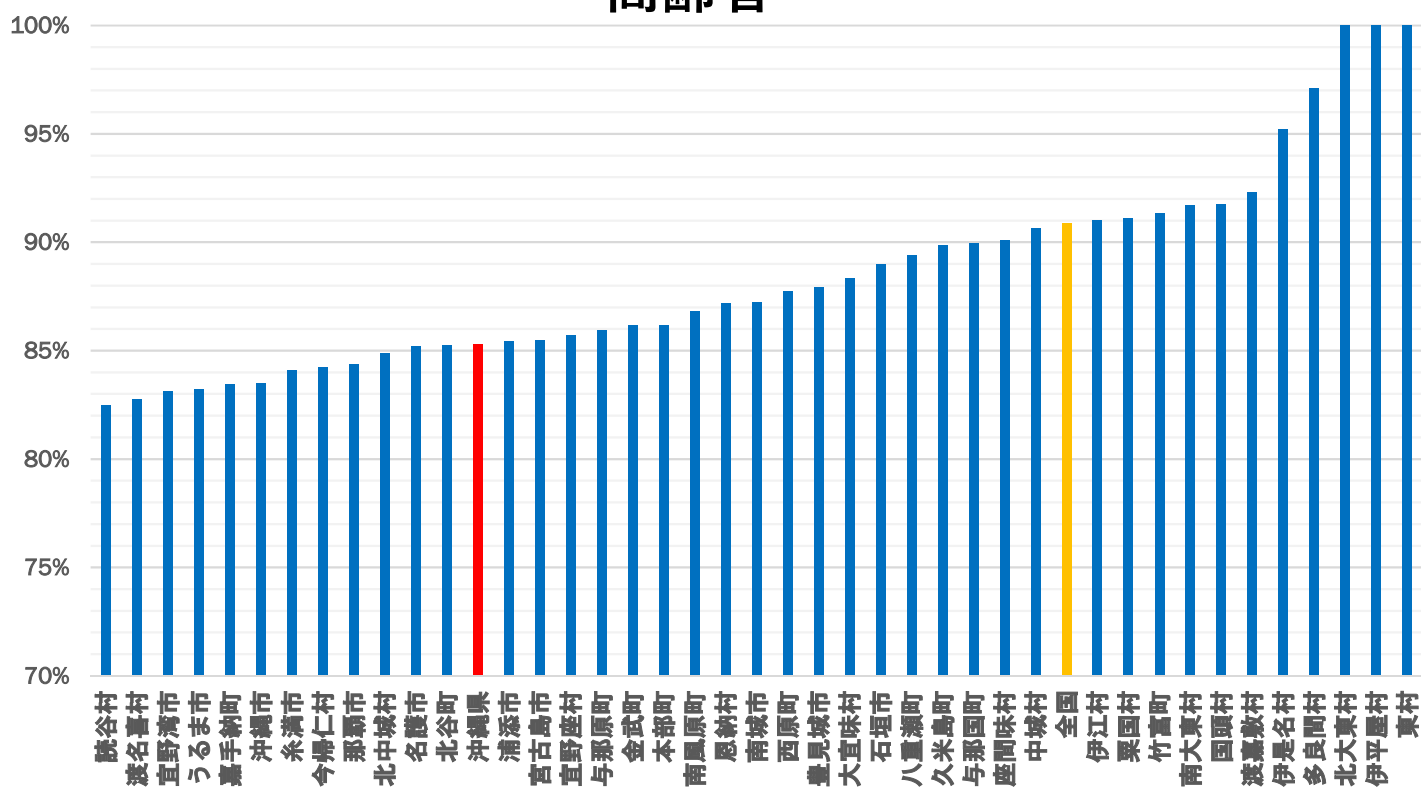
- ・開始済：①伊江村、②伊是名村、③北大東村、④南大東村
⑤久米島町、⑥竹富町、⑦渡名喜村、⑧座間味村
⑨栗国村
- ・12月開始予定：与那国町、渡嘉敷村、伊平屋村、多良間村

3回目接種率：41市町村（2022/12/5）

全年齡

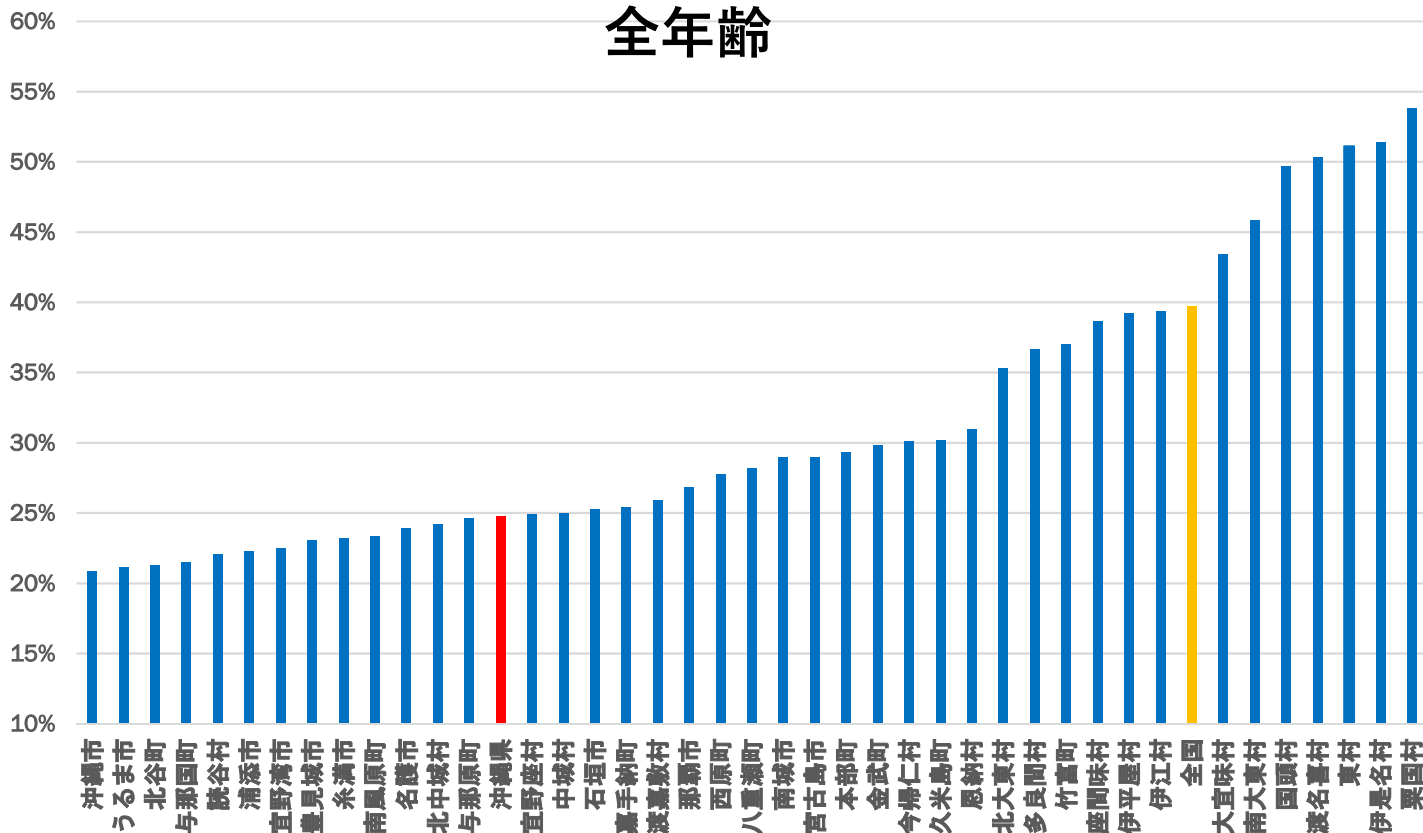


高齢者

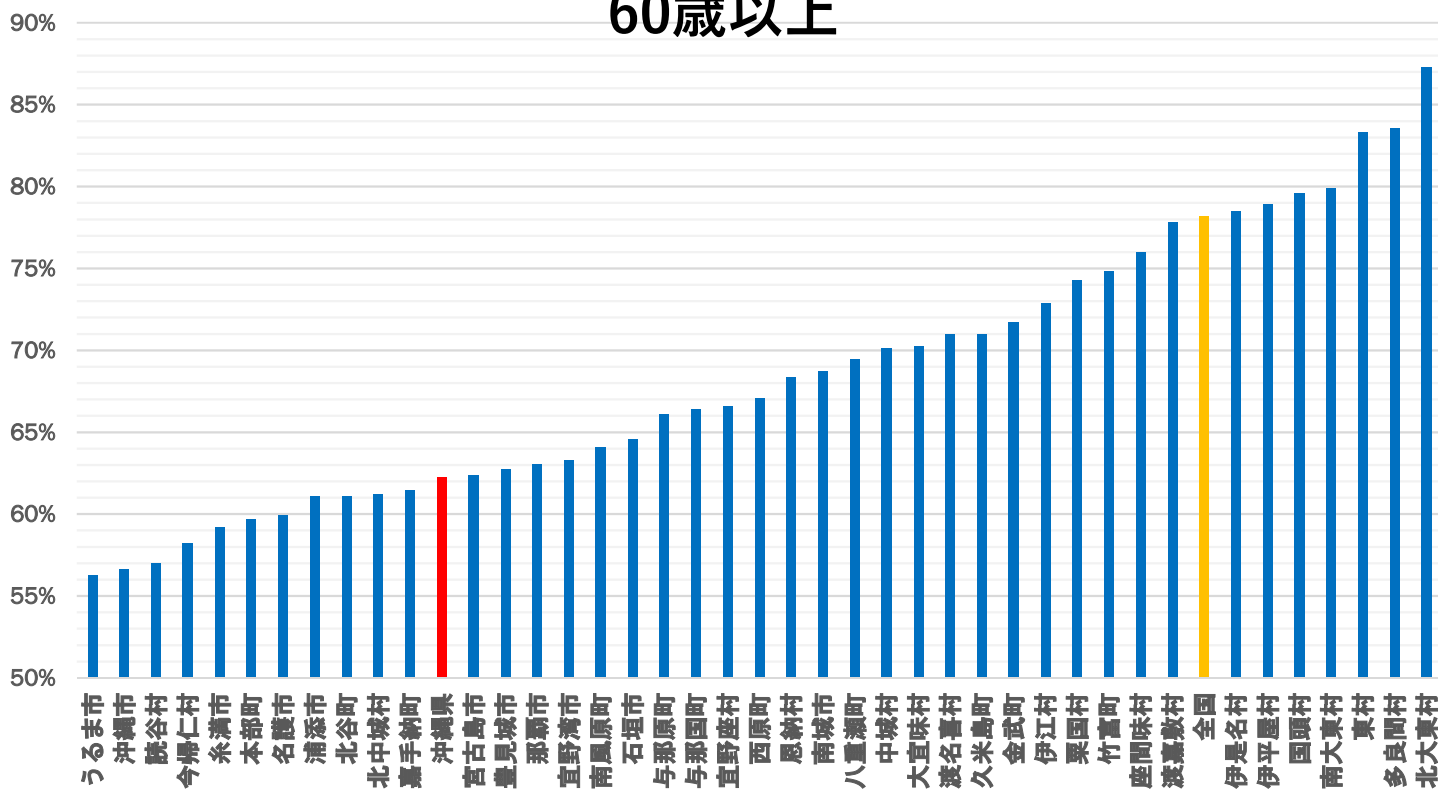


4回目接種率：41市町村（2022/12/5）

全年齡



60歳以上



沖縄県年代別接種率 (2022.12.5)

	1回目接種率	2回目接種率	3回目接種率	4回目接種率	5回目接種率
生後6月～4歳	0.2%	0.0%	0.0%	-	-
5～11歳	9.3%	8.6%	1.9%	-	-
12～19歳	64.8%	63.6%	25.8%	3.4%	0.0%
20～29歳	71.2%	69.9%	33.7%	5.2%	0.1%
30～39歳	72.2%	71.3%	39.3%	8.0%	0.2%
40～49歳	78.4%	77.7%	50.0%	13.7%	0.4%
50～59歳	85.1%	84.6%	64.1%	23.3%	0.9%
60～69歳	87.3%	86.9%	76.1%	51.0%	8.5%
70～79歳	95.5%	95.2%	89.0%	72.5%	17.8%
80～89歳	92.8%	92.4%	86.1%	69.1%	15.3%
90～99歳	95.1%	94.7%	88.2%	67.5%	12.1%
100歳以上	86.7%	85.8%	80.2%	57.7%	9.1%

VRS（医療従事者含む）データより

沖縄県令和4年秋開始接種等推進期間(～令和4年12月末)

1 目的

過去2年間、年末年始に流行の波が到来していることを踏まえ、県民の重症化等を予防し、沖縄県の医療ひっ迫を防ぐために、県と接種主体である市町村が連携し、令和4年12月末までに一人でも多くの方にオミクロン株対応ワクチンを接種することを推進する。

2 重点目標

- ① 特に重症化リスクが高い60歳以上の方は、**12月末までの接種対象者の70%以上(約27万人)へオミクロン株対応ワクチン等を接種**
- ② 重症化リスクが高い者、医療従事者等及び高齢者施設等の従事者等並びに社会機能を維持するために必要な事業の従事者等への早期の接種推進
- ③ ワクチン接種が進んでいない(乳幼児・小児を含む)若者世代への接種推進

3 目標達成への取組

- ・集団接種
- ・高齢者施設の巡回接種
- ・県広域ワクチン接種センター(常設会場、出向き接種)での接種
- ・ワクチン接種広報の強化など

接種対象者(60歳以上)に対する接種率(11月28日時点)
19.5%(68,903人)

接種対象者(60歳以上)に対する接種率(12月末時点)

70%以上

接種者

約27万人以上

加速化

令和4年秋開始接種(オミクロン株対応ワクチン等) 接種対象者数及び接種実績

令和4年12月5日時点

(単位：対象者数(人)、回数(回))

			接種時期					
			10月	(累計)	11月	(累計)	12月	(累計)
3 回 目	12～59歳 (3回目未接種者)	対象者数	274,157	(274,157)	701	(274,858)	536	(275,394)
		接種実績	6,758	(7,239)	8,541	(15,780)	1,213	(16,993)
		接種率	2.47%	(2.64%)	1218.40%	(5.74%)	226.31%	(6.17%)
	60歳以上 (3回目未接種者)	対象者数	37,720	(37,720)	129	(37,849)	139	(37,988)
		接種実績	1,207	(1,322)	1,321	(2,643)	127	(2,770)
		接種率	3.20%	(3.50%)	1024.03%	(6.98%)	91.37%	(7.29%)
4 回 目	12～59歳 (3回目接種済者かつ 4回目未接種者)	対象者数	318,965	(318,965)	12,945	(331,910)	5,994	(337,904)
		接種実績	19,804	(20,687)	47,446	(68,133)	5,590	(73,723)
		接種率	6.21%	(6.49%)	366.52%	(20.53%)	93.26%	(21.82%)
	60歳以上 (4回目未接種者)	対象者数	114,018	(114,018)	2,714	(116,732)	1,431	(118,163)
		接種実績	16,732	(19,264)	13,308	(32,572)	1,401	(33,973)
		接種率	14.67%	(16.90%)	490.35%	(27.90%)	97.90%	(28.75%)
5 回 目	18～59歳 (4回目接種済者)	対象者数	3,557	(3,557)	13,928	(17,485)	7,243	(24,728)
		接種実績	22	(22)	2,240	(2,262)	768	(3,030)
		接種率	0.62%	(0.62%)	16.08%	(12.94%)	10.60%	(12.25%)
	60歳以上 (4回目接種済者)	対象者数	105,150	(105,150)	93,159	(198,309)	36,619	(234,928)
		接種実績	522	(522)	42,816	(43,338)	12,491	(55,829)
		接種率	0.50%	(0.50%)	45.96%	(21.85%)	34.11%	(23.76%)
計	59歳以下 小計	対象者数	596,679	596,679	27,574	624,253	13,773	638,026
		接種実績	26,584	27,948	58,227	86,175	7,571	93,746
		接種率	4.46%	(4.68%)	211.17%	(13.80%)	54.97%	(14.69%)
	60歳以上 小計	対象者数	256,888	256,888	96,002	352,890	38,189	391,079
		接種実績	18,461	21,108	57,445	78,553	14,019	92,572
		接種率	7.19%	(8.22%)	59.84%	(22.26%)	36.71%	(23.67%)
合計	対象者数	853,567	853,567	123,576	977,143	51,962	1,029,105	
	接種実績	45,121	49,132	115,722	164,778	21,618	186,472	
	接種率	5.29%	5.76%	93.64%	(16.86%)	41.60%	(18.12%)	

※R4.10月の3回目接種対象者数は、9月末時点の3回目未接種者数と10月の3回目接種対象者数の合計。

※R4.10月の4回目接種対象者数について

12歳～59歳：R4.10月の4回目接種対象者は、7月までに3回目接種した者の合計（9月末までに従来株での4回目接種した者を除く）。

60歳以上：9月末時点の4回目未接種者数と10月の4回目接種対象者の合計。

※R4.10月の5回目接種対象者数は、7月までの4回目接種者数。

※VRS上において年齢不詳となっている者の数は含んでいない（但し、2価ワクチン接種実績数を除く）。

県広域ワクチン接種センター予約状況

12/1～12/31

12/07時点

	予約枠	予約率	1回目	2回目	3回目	4回目	5回目	合計
結婚式場NBC沖縄	359	77%	6	8	28	142	94	278
那覇クルーズターミナル	2,778	53%	12	25	239	838	349	1,463
臨時会場 (大学・商業施設等)	2,277	62%	0	0	240	834	343	1,417
計	5,414	58%	18	33	507	1,814	786	3158

○中部： 結婚式場NBC沖縄

- ・接種日： 金 接種規模：150～210名（一部使用不可日あり）

○南部： 那覇クルーズターミナル

- ・接種日： 金 接種規模：255名
- ・接種日： 土 接種規模：205名
- ・接種日： 日 接種規模：195名

○臨時会場： 大学・商業施設等

- ・接種日： 12/01、02 沖縄県庁 接種規模：120～150名
- ・接種日： 12/03 イオンモール沖縄ライカム 接種規模：160名
- ・接種日： 12/05、06 琉球大学 接種規模：120～140名
- ・接種日： 12/07、13 2自治会 接種規模：計約115名
- ・接種日： 12/09、16 沖縄国際大学 接種規模：150名
- ・接種日： 12/10 沖縄市役所 接種規模：150名
- ・接種日： 12/10、17、24 うるマルシェ 接種規模：140名
- ・接種日： 12/10、17 イーアス沖縄豊崎 接種規模：140名
- ・接種日： 12/14、15、21 2企業 接種規模：計約170名
- ・接種日： 12/16 北谷町役場 接種規模：150名

沖縄県広域ワクチン接種センターの接種実績等について

R4/12/08 保健医療部

1 接種実績

(1) 県広域ワクチン接種センター (R3/6/15～R3/11/30)

沖縄コンベンションセンター, 県立武道館アリーナ, 那覇クルーズターミナル

ア 接種回数	180,379 回
イ 1回目接種者	91,632 名
ウ 2回目接種者	88,747 名

(2) 県モデルナセンター (R3/12/3～R4/2/6)

県立武道館(錬成道場)

ア 接種回数	2,061 回
イ 1回目接種者	692 名
ウ 2回目接種者	973 名
エ 3回目接種者	396 名

(3) 県広域ワクチン接種センター (R4/2/5～R4/12/6)

那覇クルーズターミナル, 結婚式場NBC沖縄, 北部合同庁舎,
臨時会場(商業施設, 県庁, 大学, 高齢者施設等)

(先週からの増加数)

ア 接種回数	48,152 回	(1,349 回)
イ 1回目接種者	1,013 名	(7 名)
ウ 2回目接種者	1,141 名	(6 名)
エ 3回目接種者	36,457 名	(336 名)
オ 4回目接種者	8,543 名	(1,000 名)
カ 5回目接種者	998 名	(303 名)

【 合計 】

ア 接種回数	230,592 回
イ 1回目接種者	93,337 名
ウ 2回目接種者	90,861 名
エ 3回目接種者	36,853 名
オ 4回目接種者	8,543 名
カ 5回目接種者	998 名

2 企業・団体枠（大学等含む）の接種状況

(1) 県広域ワクチン接種センター

<実績>

- 11企業(307名)、7大学等(523名)、6専門学校(312名)、4高齢者施設(54名)、その他(117名)

(合計1313名へ接種)

(内訳)

(令和4年3月末まで)

- 10企業(293名)、1大学等(21名)(合計314名へ接種)

(令和4年4月以降)

- 2企業(14名)、6大学等(502名)、6専門学校(312名)、4高齢者施設(54名)、その他(117名)

(合計999名へ接種) **先週から86名増**

<調整中>

- **1企業(12/16 人数未定)**

(2) 市町村接種会場

<実績>

- 1企業(13名、那覇市)
- 1高等専門学校(36名、名護市)
- 1大学(20名、宜野湾市)
- 1大学(113名、名護市、6/4)

<調整中>

- なし

3 出向き接種の状況

(1) 商業施設等

(単位：名)

	日付	臨時会場	使用ワクチン	接種時間	接種実績	1回目	2回目	3回目	4回目	5回目	計
1	令和4年4月30日(土)	サンエー那覇メインプレイス	モデルナ	14:00~18:00	総数 (当日受付)	18 (7)	4 (0)	477 (209)			499 (216)
2	令和4年5月14日(土)	イオンモール沖縄ライカム	モデルナ	15:00~20:00	総数 (当日受付)			285 (112)			285 (112)
3	令和4年6月4日(土)	イーアス沖縄豊崎	モデルナ	14:00~19:00	総数 (当日受付)			220 (66)			220 (66)
4	令和4年6月5日(日)	イーアス沖縄豊崎	モデルナ	11:00~16:00	総数 (当日受付)			127 (40)			127 (40)
5	令和4年6月18日(土)	読谷村地域振興センター	モデルナ	14:00~19:00	総数 (当日受付)			27 (11)			27 (11)
6	令和4年7月23日(土)	イオン名護ショッピングセンター	ノババックス	14:00~17:00	総数 (当日受付)	21 (3)	0 (0)	67 (14)			88 (17)
7	令和4年8月13日(土)	イオン名護ショッピングセンター	ノババックス	14:00~17:00	総数 (当日受付)	1 (1)	20 (0)	47 (11)			68 (12)
8	令和4年8月27日(土)	イーアス沖縄豊崎	ノババックス	14:00~17:00	総数 (当日受付)	20 (8)	0 (0)	78 (17)			98 (25)
9	令和4年9月4日(日)	うるマルシェ	モデルナ	12:00~15:00	総数	台風中止					
10	令和4年9月10日(土)	イオンモール沖縄ライカム	モデルナ	14:00~17:00	総数 (当日受付)			49 (20)	21 (7)		70 (27)
11	令和4年9月17日(土)	イーアス沖縄豊崎	ノババックス	14:00~17:00	総数 (当日受付)		19 (1)	58 (25)			77 (26)
12	令和4年9月17日(土)	沖縄市農民研修センター	モデルナ	14:00~16:00	総数 (当日受付)			35 (4)	34 (2)		69 (6)
13	令和4年9月23日(金・祝)	うるマルシェ	モデルナ BA.1	12:00~15:00	総数 (当日受付)			35 (11)	143 (48)		178 (59)
14	令和4年10月9日(日)	イオンモール沖縄ライカム	モデルナ BA.1	14:00~16:00	総数 (当日受付)			58 (20)	71 (20)		129 (40)
15	令和4年10月15日(土)	イーアス沖縄豊崎	モデルナ BA.1	14:00~16:00	総数 (当日受付)			55 (18)	40 (6)		95 (24)
16	令和4年10月22日(土)	イオンモール沖縄ライカム	モデルナ BA.1	14:00~16:00	総数 (当日受付)			69 (13)	104 (36)		173 (49)
17	令和4年10月29日(土)	うるマルシェ	モデルナ BA.1	12:00~14:00	総数 (当日受付)			34 (9)	76 (21)	3 (2)	113 (32)
18	令和4年11月5日(土)	イオンモール沖縄ライカム	モデルナ BA.1	14:00~16:00	総数 (当日受付)			60 (17)	156 (48)	7 (3)	223 (68)
19	令和4年11月12日(土)	うるマルシェ	モデルナ BA.1	12:00~14:00	総数 (当日受付)			42 (15)	134 (41)	20 (1)	196 (57)
20	令和4年11月19日(土)	サンエー那覇メインプレイス	モデルナ BA.1	14:00~17:00	総数 (当日受付)			73 (20)	270 (87)	66 (18)	409 (125)
21	令和4年11月26日(土)	イーアス沖縄豊崎	モデルナ BA.1	14:00~16:00	総数 (当日受付)			36 (11)	160 (59)	27 (8)	223 (78)
22	令和4年12月3日(土)	イオンモール沖縄ライカム	モデルナ BA.4-5	14:00~16:00	総数 (当日受付)			36 (17)	142 (40)	40 (12)	218 (69)
23 予定	令和4年12月10日(土)	うるマルシェ	モデルナ BA.4-5	12:00~14:00	総数 (当日受付)						
24 予定	令和4年12月10日(土)	イーアス沖縄豊崎	モデルナ BA.4-5	14:00~16:00	総数 (当日受付)						
25 予定	令和4年12月17日(土)	うるマルシェ	モデルナ BA.4-5	12:00~14:00	総数 (当日受付)						

※当日受付は、内数

(単位：名)

	日付	臨時会場	使用 ワクチン	接種時間	接種実績	1回目	2回目	3回目	4回目	5回目	計
26 予定	令和4年12月17日（土）	イーアス沖縄豊崎	モデルナ BA.4-5	14:00～16:00	総数 (当日受付)						
27 予定	令和4年12月24日（土）	うるマルシェ	モデルナ BA.4-5	12:00～14:00	総数 (当日受付)						
商業施設等 出向き接種 実績 計					総数 (当日受付)	60 (19)	43 (1)	1,968 (680)	1,351 (415)	163 (44)	3,585 (1,159)

※当日受付は、内数

(2) 県庁・大学等

(単位：名)

	日付	臨時会場	使用ワクチン	接種時間	接種実績						
					1回目	2回目	3回目	4回目	5回目	計	
1	令和4年7月28日(木)	沖縄県庁	モデルナ	14:00~16:30	総数			151	49		200
					(当日受付)			(45)	(14)		(59)
2	令和4年7月29日(金)	沖縄県庁	モデルナ	14:00~16:30	総数			194	73		267
					(当日受付)			(71)	(34)		(105)
3	令和4年8月3日(水)	名城大学	ノババックス	17:00~19:30	総数	8	0	32			40
					(当日受付)	(0)	(0)	(10)			(10)
4	令和4年8月4日(木)	名城大学	モデルナ	17:00~19:30	総数			38	21		59
					(当日受付)			(26)	(11)		(37)
5	令和4年8月5日(金)	沖縄国際大学	モデルナ	17:00~19:30	総数			128	21		149
					(当日受付)			(35)	(4)		(39)
6	令和4年8月15日(月)	沖縄大学	モデルナ	17:00~19:30	総数			60	16		76
					(当日受付)			(14)	(2)		(16)
7	令和4年8月25日(木)	沖縄県庁	ノババックス	17:30~20:00	総数	9	2	78			89
					(当日受付)	(1)	(0)	(24)			(25)
8	令和4年8月26日(金)	沖縄県庁	モデルナ	17:30~20:00	総数			85	70		155
					(当日受付)			(23)	(28)		(51)
9	令和4年9月2日(金)	琉球大学	ノババックス	17:00~19:30	総数	8	3	58			69
					(当日受付)	(1)	(0)	(16)			(17)
10	令和4年9月9日(金)	沖縄国際大学	モデルナ	17:00~19:30	総数			27	22		49
					(当日受付)			(8)	(5)		(13)
11	令和4年9月30日(金)	高齢者施設(2か所) (浦添市)	モデルナ BA.1		総数			2	30		32
					(当日受付)						
12	令和4年10月7日(金)	沖縄県立看護大学	モデルナ BA.1	14:30~17:00	総数			9	70		79
					(当日受付)			(1)			(1)
13	令和4年10月8日(土)	沖縄看護専門学校 (与那原町)	モデルナ BA.1	14:00~15:00	総数			7	24		31
					(当日受付)				(4)		(4)
14	令和4年10月13日(木)	浦添看護専門学校	モデルナ BA.1	17:00~18:00	総数			14	23		37
					(当日受付)						
15	令和4年10月15日(土)	ぐしかわ看護専門学校	モデルナ BA.1	14:00~15:00	総数			4	15		19
					(当日受付)						
16	令和4年10月21日(金)	浦添看護専門学校	モデルナ BA.1	17:00~18:00	総数			8	70		78
					(当日受付)						
17	令和4年10月28日(金)	宜野湾市役所	モデルナ BA.1	18:30~20:00	総数			22	88		110
					(当日受付)			(3)	(17)		(20)
18	令和4年11月2日(水)	高齢者施設(2か所) (豊見城市、浦添市)	モデルナ BA.1		総数				22		22
					(当日受付)						
19	令和4年11月2日(水)	沖縄市役所	モデルナ BA.1	18:00~20:00	総数			48	125	4	177
					(当日受付)			(16)	(30)	(0)	(46)
20	令和4年11月16日(水)	琉球大学	モデルナ BA.1	18:00~20:00	総数			59	120	16	195
					(当日受付)			(16)	(23)	(3)	(42)
21	令和4年11月21日(月)	自治会 (浦添市)	モデルナ BA.1		総数				17	100	117
					(当日受付)				(6)	(5)	(11)
22	令和4年11月22日(火)	琉球大学	モデルナ BA.1	18:00~20:00	総数			35	163	19	217
					(当日受付)			(9)	(35)	(2)	(46)
23	令和4年11月26日(土)	宜野湾市役所	モデルナ BA.1	18:00~20:00	総数			41	108	22	171
					(当日受付)			(15)	(38)	(6)	(59)
24	令和4年11月30日(水)	沖縄県庁	モデルナ BA.1	15:00~16:30	総数			20	49	24	93
					(当日受付)			(7)	(18)	(9)	(34)
25	令和4年12月1日(木)	沖縄県庁	モデルナ BA.1	18:00~19:30	総数			36	84	18	138
					(当日受付)			(11)	(12)	(3)	(26)

※当日受付は、内数

(単位：名)

	日付	臨時会場	使用 ワクチン	接種時間	接種実績	1回目	2回目	3回目	4回目	5回目	計
26	令和4年12月2日(金)	沖縄県庁	モデルナ BA.1	18:00~19:30	総数			26	123	30	179
					(当日受付)			(3)	(23)	(7)	(33)
27	令和4年12月5日(月)	琉球大学	モデルナ BA.4-5	18:00~20:00	総数			38	89	19	146
					(当日受付)			(16)	(12)	(5)	(33)
28	令和4年12月6日(火)	琉球大学	モデルナ BA.4-5	18:00~20:00	総数			43	109	11	163
					(当日受付)			(9)	(18)	(0)	(27)
29	令和4年12月7日(水)	自治会 (浦添市)	モデルナ BA.4-5		総数			1	6	24	31
30 予定	令和4年12月9日(金)	沖縄国際大学	モデルナ BA.4-5	18:00~20:00	総数						
					(当日受付)						
31 予定	令和4年12月10日(土)	沖縄市役所	モデルナ BA.4-5	18:00~20:00	総数						
					(当日受付)						
32 予定	令和4年12月15日(木)	企業 (那覇市)	モデルナ BA.4-5		総数						
					(当日受付)						
33 予定	令和4年12月16日(金)	沖縄国際大学	モデルナ BA.4-5	18:00~20:00	総数						
					(当日受付)						
34 予定	令和4年12月16日(金)	北谷町役場	モデルナ BA.4-5	18:00~20:00	総数						
					(当日受付)						
県庁・大学等 出向き接種 実績 計					総数	25	5	1,264	1,607	287	3,188
					(当日受付)	(2)	(0)	(378)	(334)	(40)	(754)

※当日受付は、内数

空港検査プロジェクト・TACOの状況

1. 空港検査の状況(PCR)

PCR合計	11/28(月)～12/4(日)		対前週比		累計	
検査数	1,489	人	-514	人	195,892	人
うち県内在住者(県内)	1,327	人	-475	人	169,048	人
うち県外在住者(県外)	162	人	-39	人	26,844	人
陽性者数	31	人	-14	人	4,115	人
うち陽性率	2.1	%	-0.2	%	-	
うち発生届対象者※	1	人	-2	人	13	人
那覇空港	11/28(月)～12/4(日)			対前週比		
	県内	県外	合計	県内	県外	合計
検査数	997	124	1,121	-297	-31	-328
陽性者数	23	4	27	7	1	8
うち発生届対象者※	0	0	0	0	0	0
宮古空港	11/28(月)～12/4(日)			対前週比		
	県内	県外	合計	県内	県外	合計
検査数	172	14	186	-127	-8	-135
陽性者数	0	1	1	-21	1	-20
うち発生届対象者※	0	1	1	-1	1	0
下地島空港	11/28(月)～12/4(日)			対前週比		
	県内	県外	合計	県内	県外	合計
検査数	36	3	39	-26	0	-26
陽性者数	0	0	0	-3	0	-3
うち発生届対象者※	0	0	0	-2	0	-2
新石垣空港	11/28(月)～12/4(日)			対前週比		
	県内	県外	合計	県内	県外	合計
検査数	122	21	143	-25	0	-25
陽性者数	1	2	3	1	0	1
うち発生届対象者※	0	0	0	0	0	0

2. 空港検査の状況(抗原)

那覇空港	11/28(月)～12/4(日)		対前週比		累計	
検査数	451	人	-35	人	35,767	人
うち県内在住者(県内)	279	人	-11	人	23,241	人
うち県外在住者(県外)	172	人	-24	人	12,526	人
陽性者数	4	人	-1	人	231	人
うち発生届対象者※	0	人	0	人	0	人

※「うち発生届対象者」については、令和4年9月26日以降の値となっている。

3. 旅行者専用相談センター沖縄(TACO)の週間実績数

	11/28(月)～12/4(日)	
空港における体調不良者数	0	人
問診実施件数	0	人
検査実施数	0	人
電話対応件数	53	人
うち健康相談・問診実施数	13	人