

第 189 回沖縄県新型コロナウイルス感染症対策本部会議
(書面開催)

日 時：令和4年12月8日(木)

次 第

1 開 会

2 報告事項

- (1) 沖縄県内における新型コロナウイルス感染症患者の発生等について
- (2) 米軍基地内における新型コロナウイルス感染症患者の発生等について
- (3) 沖縄県内及び全国の感染状況について
- (4) 宿泊施設の運用状況について
- (5) クラスターの発生状況について
- (6) PCR 検査事業の状況について
- (7) ワクチン接種等進捗状況報告について
- (8) 空港検査プロジェクト・TACO の状況について

3 その他

4 閉 会

沖縄県における新型コロナウイルス感染症陽性者の状況

1 年代別新規陽性者数

	合計	0歳	1～4歳	5～9歳	10～19歳	20～29歳	30～39歳	40～49歳	50～59歳	60～64歳	65～69歳	70～79歳	80～89歳	90歳以上	不明
12月7日	719	7	25	61	83	82	108	108	97	52	20	37	27	12	0
累計	523,444	4,556	26,760	47,106	80,341	72,469	79,668	78,810	52,746	20,281	17,076	20,854	14,688	7,039	1,050

(参考①) 年代別発生届出数 (※1)

	合計	0歳	1～4歳	5～9歳	10～19歳	20～29歳	30～39歳	40～49歳	50～59歳	60～64歳	65～69歳	70～79歳	80～89歳	90歳以上	不明
12月7日	136	1	0	0	0	3	3	0	5	6	26	43	34	15	0

※1 発生届出数とは、新型コロナウイルス感染症新規陽性者のうち、厚生労働省が定める「65歳以上の方」「入院を要する方」「重症化リスクがあり、治療薬または酸素投与が必要な方」「妊娠中の方」等のいずれか一つ以上に該当する方について、医療機関や行政検査等から報告のあった件数を指します。発生届出は登録に時間を要する場合がありますため、発生届出件数と同日の新規陽性者数が一致しない場合があります。

(参考②) 地域別発生届出数

各保健所等別	合計	那覇市	北部	中部	南部	宮古	八重山	県外	確認中
12月7日	136	27	9	46	38	4	9	3	0

うち市のみ	合計	那覇市	宜野湾市	石垣市	浦添市	名護市	糸満市	沖縄市	豊見城市	うるま市	宮古島市	南城市
12月7日	108	27	12	8	13	8	9	13	4	5	4	5

2 療養状況

	入院中	(国基準)		宿泊施設療養中	自宅療養者数(推計値)	療養先調整中	死亡累計
		重症	中等症				
12月7日	165	9	95	221	3,469	64	820
前日比	+3	+1	+1	-12	+66	+3	+0

※2 自宅療養者数(推計値)とは、直近1週間の新規陽性者数の合計から入院中、宿泊療養中、療養先調整中の合計人数(すべて当日時点)を引いた数を指します。

※3 療養先調整中とは、発生届出の報告があった新規陽性者のうち、公表時点で療養先を調整している方の人数を指します。

在沖米軍基地内における新型コロナウイルス感染症発生状況

(令和4年12月7日 12:00現在)

1 米軍基地内陽性者数

場所	昨日まで	新規陽性者	合計
嘉手納基地	5889	1	5890
キャンプマクトリアス	19		19
普天間基地	1967	2	1969
キャンプハンセン	3731	1	3732
キャンプキンザー	1525		1525
キャンプフォスター	3534	1	3535
ホワイトビーチ	208		208
キャンプコートニー	1172		1172
キャンプシュワブ	629		629
トリイ通信施設	856	1	857
キャンプシールズ	63		63
その他	157		157
不明(確認中含む)	1195		1195
合計	20945	6	20951
隔離解除(全軍)			20939

2 基地従業員陽性者数

所属	昨日まで	新規陽性者	累計
嘉手納基地	123		123
マクトリアス	9		9
普天間基地	55		55
キャンプハンセン	150		150
キャンプキンザー	125		125
キャンプフォスター	397		397
キャンプコートニー	47		47
キャンプシュワブ	40		40
陸軍貯油施設	1		1
トリイ通信施設	11		11
嘉手納弾薬庫地区	28		28
その他・不明	12		12
合計	998	0	998

【資料3】警戒レベル判断指標等の状況

		11/23	11/24	11/25	11/26	11/27	11/28	11/29	11/30	12/1	12/2	12/3	12/4	12/5	12/6	12/7
判断指標	① 病床利用率【国基準】 (入院中/最終フェーズ確保病床数)	16.8	18.5	18.8	20.6	21.6	24.3	26.4	25.6	25.4	26.0	26.2	25.4	24.9	25.4	25.9
	② 重症者用病床利用率【国基準】 (重症者(国基準)/重症者用確保病床数)	17.5	17.5	20.0	20.0	20.0	22.5	25.0	25.0	23.8	16.7	16.7	16.7	16.7	19.0	21.4
関係指標	① 重症者用病床利用率【国基準】 (重症者(国基準)/確保済重症用病床数)	20.0	30.0	36.4	36.4	36.4	36.4	36.4	36.4	30.0	16.7	16.7	16.7	16.7	33.3	41.7
	② 前週比 (直近1週間の新規陽性者数 前週/今週)	1.22	1.17	1.25	1.24	1.27	1.27	1.33	1.26	1.46	1.32	1.34	1.29	1.29	1.27	1.25
	③ 新規陽性者数 ※人口10万人当たり/人 (直近1週間合計) (1日平均/人)	167.64	161.04	175.32	180.57	189.79	191.95	204.40	211.20	234.36	231.94	242.64	245.20	247.35	259.81	263.85
関係数値	項目名	11/23	11/24	11/25	11/26	11/27	11/28	11/29	11/30	12/1	12/2	12/3	12/4	12/5	12/6	12/7
	新規陽性者数	558	250	555	458	399	188	628	659	594	519	617	437	220	813	719
	即応病床(計画)数	606	626	626	626	626	626	626	626	638	638	638	638	638	638	638
	うち重症者用即応病床(計画)数	40	40	40	40	40	40	40	40	42	42	42	42	42	42	42
	【確保済】医療機関病床数	198	211	211	218	248	273	284	284	284	306	305	298	303	311	312
	うち【確保済】(国基準)重症者用病床数	10	10	11	11	11	11	11	11	10	12	12	12	12	12	12
	うち【確保済】(国基準)重症者用病床数	40	40	40	40	40	40	40	40	42	42	42	42	42	42	42
	入院中	102	116	118	129	135	152	165	160	162	166	167	162	159	162	165
	うち(国基準)重症者数	2	3	4	4	4	4	4	4	3	2	2	2	2	4	5
	うち(国基準)中等症者数	64	65	60	67	71	78	81	87	90	94	91	91	98	98	99
	うち(国基準)重症者数	7	7	8	8	8	9	10	10	10	7	7	7	7	8	9
	うち(国基準)中等症者数	59	61	56	63	67	73	75	81	83	89	86	86	93	94	95
	宿泊施設病床数	1255	1255	1255	1255	1255	1255	1255	1255	1255	1255	1255	1255	1255	1255	1255
	宿泊施設療養中	168	175	186	194	224	231	225	242	243	248	263	261	248	233	221

	レベル1	レベル2	レベル3	レベル4
	感染小康期	感染拡大初期	医療負荷増大期	医療機能不全期
病床利用率【国基準】 (入院中/最終フェーズ確保病床数)	30%以下	50%以下	50%超	80%超
重症者用病床利用率【国基準】 (重症者(国基準)/重症者用確保病床数)	30%以下	50%以下	50%超	80%超

全国の「直近1週間の人口10万人あたり新規陽性者数」(沖縄県独自調査)

都道府県名	人口	11月30日	12月1日	12月2日	12月3日	12月4日	12月5日	12月6日	1週間計	先週同曜日比	人口10万人あたり新規陽性者数	順位
北海道	5,181,747	9,659	7,612	7,290	7,068	4,487	2,795	8,129	47,040	-1,573	907.80	4位
青森県	1,242,614	1,738	1,368	1,385	1,320	876	526	1,826	9,039	-66	727.42	
岩手県	1,206,138	1,697	1,592	1,436	1,507	883	681	2,159	9,955	-89	825.36	7位
宮城県	2,268,244	4,407	3,710	3,552	3,300	2,666	1,719	3,657	23,011	-68	1,014.49	1位
秋田県	956,417	1,584	1,421	1,355	1,298	858	388	2,102	9,006	154	941.64	2位
山形県	1,056,157	1,853	1,530	1,301	1,339	970	506	1,993	9,492	41	898.73	5位
福島県	1,840,525	2,990	2,654	2,616	2,402	1,900	1,091	3,321	16,974	52	922.24	3位
茨城県	2,890,374	3,156	3,080	2,812	2,499	2,761	2,096	888	17,292	-112	598.26	
栃木県	1,942,493	2,516	2,113	2,089	2,225	1,641	768	2,754	14,106	152	726.18	
群馬県	1,943,567	2,483	2,281	2,204	2,152	1,684	843	2,855	14,502	296	746.15	
埼玉県	7,385,810	7,519	6,468	6,608	6,700	5,389	2,086	8,271	43,041	925	582.75	
千葉県	6,310,821	6,036	5,640	5,331	5,057	3,940	2,252	6,525	34,781	604	551.13	
東京都	13,794,837	14,399	12,332	11,244	13,321	10,454	5,388	15,501	82,639	821	599.06	
神奈川県	9,215,144	8,573	7,879	7,163	8,029	6,498	3,984	7,897	50,023	-264	542.83	
新潟県	2,188,274	3,335	2,782	2,563	2,568	1,774	1,202	3,636	17,860	449	816.17	9位
富山県	1,037,280	1,584	1,190	1,189	1,033	929	277	1,792	7,994	289	770.67	10位
石川県	1,124,501	1,362	1,213	1,091	1,146	736	409	1,678	7,635	21	678.97	
福井県	767,548	1,163	865	754	745	686	305	958	5,476	95	713.44	
山梨県	816,231	1,175	868	971	818	609	468	971	5,880	-134	720.38	
長野県	2,056,494	3,818	3,037	2,684	2,472	2,226	954	2,324	17,515	95	851.69	6位
岐阜県	1,996,605	2,442	2,339	2,090	2,179	1,552	850	3,596	15,048	96	753.68	
静岡県	3,658,300	3,891	3,036	2,837	2,659	2,134	1,291	2,152	18,000	303	492.03	
愛知県	7,528,445	9,241	7,358	6,955	6,911	5,150	1,905	10,150	47,670	296	633.20	
三重県	1,784,880	2,270	1,846	1,698	1,321	1,607	1,039	589	10,370	17	580.99	
滋賀県	1,415,176	1,494	1,285	1,109	1,067	1,063	315	1,613	7,946	-51	561.48	
京都府	2,511,426	2,044	1,799	1,719	1,624	1,540	455	2,301	11,482	313	457.19	
大阪府	8,800,726	6,664	5,806	5,409	5,443	4,582	2,329	7,956	38,189	1,310	433.93	
兵庫県	5,488,603	4,606	3,734	3,410	3,192	3,272	1,499	3,345	23,058	869	420.11	
奈良県	1,335,166	1,339	1,175	965	806	1,111	299	1,119	6,814	61	510.35	
和歌山県	934,751	673	779	679	756	620	337	616	4,460	59	477.13	
鳥取県	551,609	888	736	617	544	621	298	833	4,537	200	822.50	8位
島根県	666,176	870	644	575	598	519	240	1,110	4,556	169	683.90	
岡山県	1,879,187	2,060	1,780	1,628	1,589	1,342	811	2,124	11,334	260	603.13	
広島県	2,788,648	3,863	3,540	3,110	2,776	3,044	2,287	1,510	20,130	184	721.86	
山口県	1,340,431	981	861	743	713	565	405	1,418	5,686	259	424.19	
徳島県	726,558	514	520	482	393	375	125	821	3,230	155	444.56	
香川県	964,857	948	792	653	674	565	265	1,170	5,067	171	525.16	
愛媛県	1,341,487	1,116	904	967	900	808	420	2,032	7,147	499	532.77	
高知県	692,927	595	569	486	460	440	147	849	3,546	89	511.74	
福岡県	5,108,414	4,334	3,570	3,160	2,994	2,840	1,188	4,100	22,186	958	434.30	
佐賀県	812,168	849	810	711	689	533	257	1,230	5,079	200	625.36	
長崎県	1,319,965	859	763	724	651	499	287	1,262	5,045	219	382.21	
熊本県	1,747,317	1,524	1,209	1,194	1,240	880	561	2,236	8,844	548	506.15	
大分県	1,131,106	1,178	811	706	699	588	435	964	5,381	194	475.73	
宮崎県	1,078,190	691	631	549	564	449	286	1,174	4,344	361	402.90	
鹿児島県	1,605,061	756	675	595	533	463	332	873	4,227	159	263.35	
沖縄県	1,485,316	659	594	519	617	437	220	813	3,859	185	259.81	47位
計	125,918,711	138,396	118,201	109,928	109,591	89,566	47,621	137,193	750,496	9,771	596.02	
米軍在沖		5	3	5	0	2	0	4	19	0		

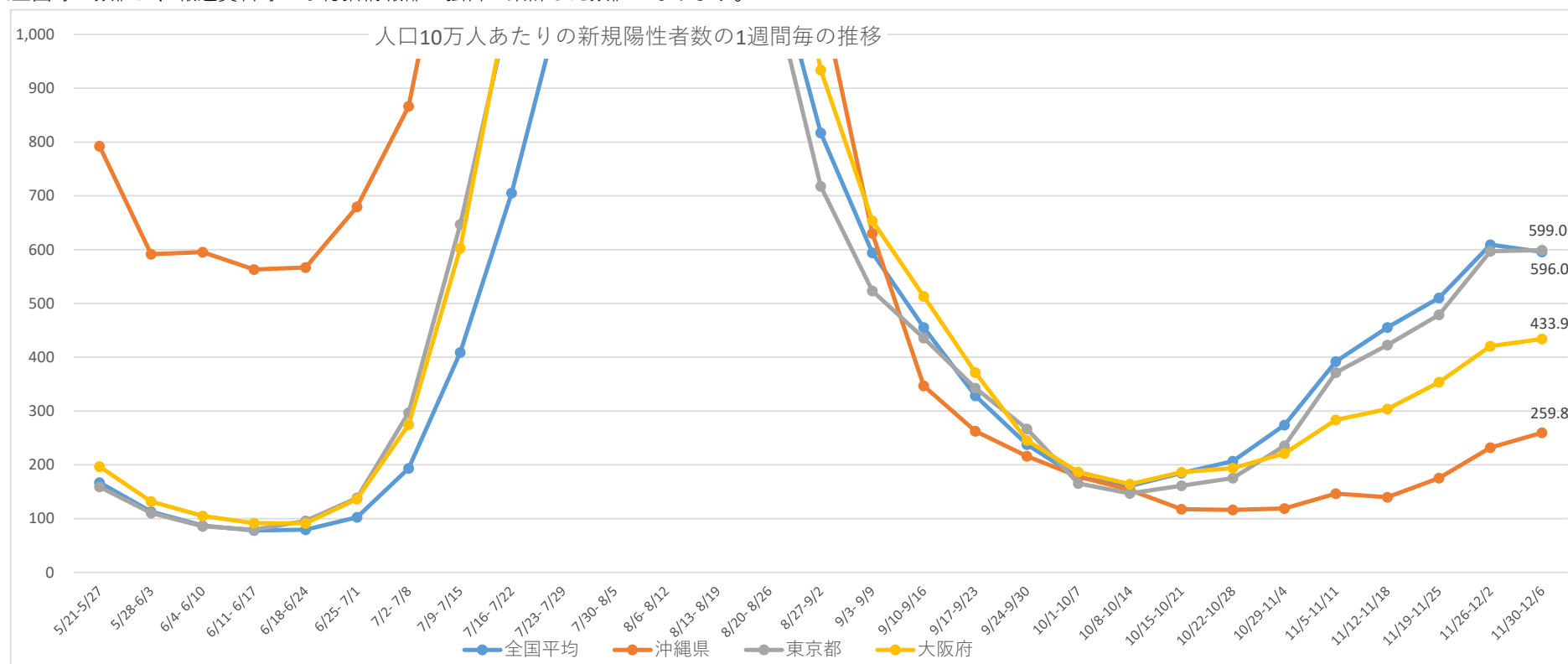
2.5～ 15～ 25～ 500～

※人口は「令和4年1月1日住民基本台帳年齢階級別人口」より。※政府の都道府県別ワクチン接種状況の全年代人口から

※令和4年9月26日より全数把握見直しに伴い、9月27日以降の各都道府県新規陽性者数は厚生労働省のデータから引用

	5/21- 5/27	5/28- 6/3	6/4- 6/10	6/11- 6/17	6/18- 6/24	6/25- 7/1	7/2- 7/8	7/9- 7/15	7/16- 7/22	7/23- 7/29	7/30- 8/5	8/6- 8/12	8/13- 8/19	8/20- 8/26	8/27- 9/2	9/3- 9/9	9/10- 9/16	9/17- 9/23	9/24- 9/30	10/1- 10/7	10/8- 10/14	10/15- 10/21	10/22- 10/28	10/29- 11/4	11/5- 11/11	11/12- 11/18	11/19- 11/25	11/26- 12/2	11/30- 12/6
全国平均	166.92	112.85	87.05	77.98	79.63	102.33	193.42	408.76	705.07	1,077.49	1,178.87	1,139.95	1,117.02	1,173.09	816.98	594.32	455.34	328.33	237.81	176.77	160.72	184.55	206.79	273.74	392.05	455.32	510.49	609.02	596.02
沖縄県	792.33	591.74	595.24	563.19	566.96	679.61	866.73	1339.96	1830.02	2263.59	2422.10	1951.83	1771.24	1530.79	1079.38	630.12	346.71	262.40	216.08	178.17	152.98	117.50	116.22	119.03	146.43	139.77	175.32	231.94	259.81
東京都	159.12	110.59	85.81	79.39	95.82	138.44	297.07	646.80	1066.92	1596.77	1660.39	1373.75	1283.68	1111.78	717.68	523.18	435.60	342.59	266.96	165.16	146.97	160.99	175.40	235.37	371.62	422.80	478.72	596.87	599.06
北海道	245.09	153.94	120.81	105.29	85.16	74.08	92.22	152.51	324.30	633.85	821.01	886.58	898.19	856.48	681.49	601.63	416.10	312.42	314.74	263.96	299.26	398.04	531.82	728.27	989.67	1134.41	1073.36	1029.15	907.80
大阪府	196.72	131.74	105.06	91.39	91.29	136.25	274.55	602.71	1097.44	1595.52	1566.35	1472.15	1475.26	1414.92	934.11	653.83	513.29	371.59	245.33	186.93	163.91	186.51	193.66	221.02	283.50	303.76	353.53	420.59	433.93

※全国等の数値は、報道資料等から総括情報部が独自に集計した数値になります。



【新規感染者数の10万人当たり全国ワースト】

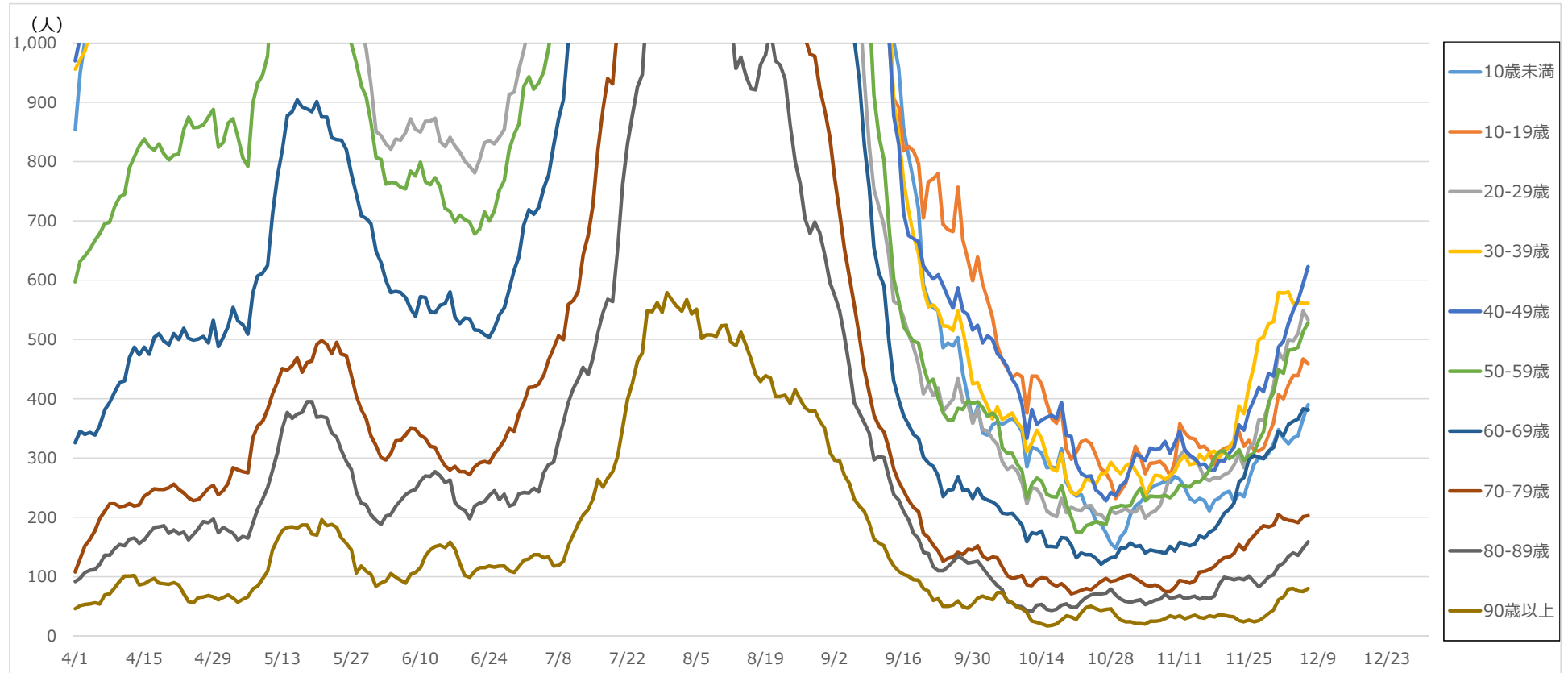
(令和2年) 8/1-9/7まで38日間、10/3~11/5まで34日間

(令和3年) 4/2~4/5まで4日間、5/22~7/3まで43日間、7/30~10/8まで71日間、10/13~10/30まで18日間、12/24~R4/1/25まで33日間

(令和4年) 3/25~8/18まで147日間

資料3-3

年代別新規陽性者数（7日移動合計）の推移

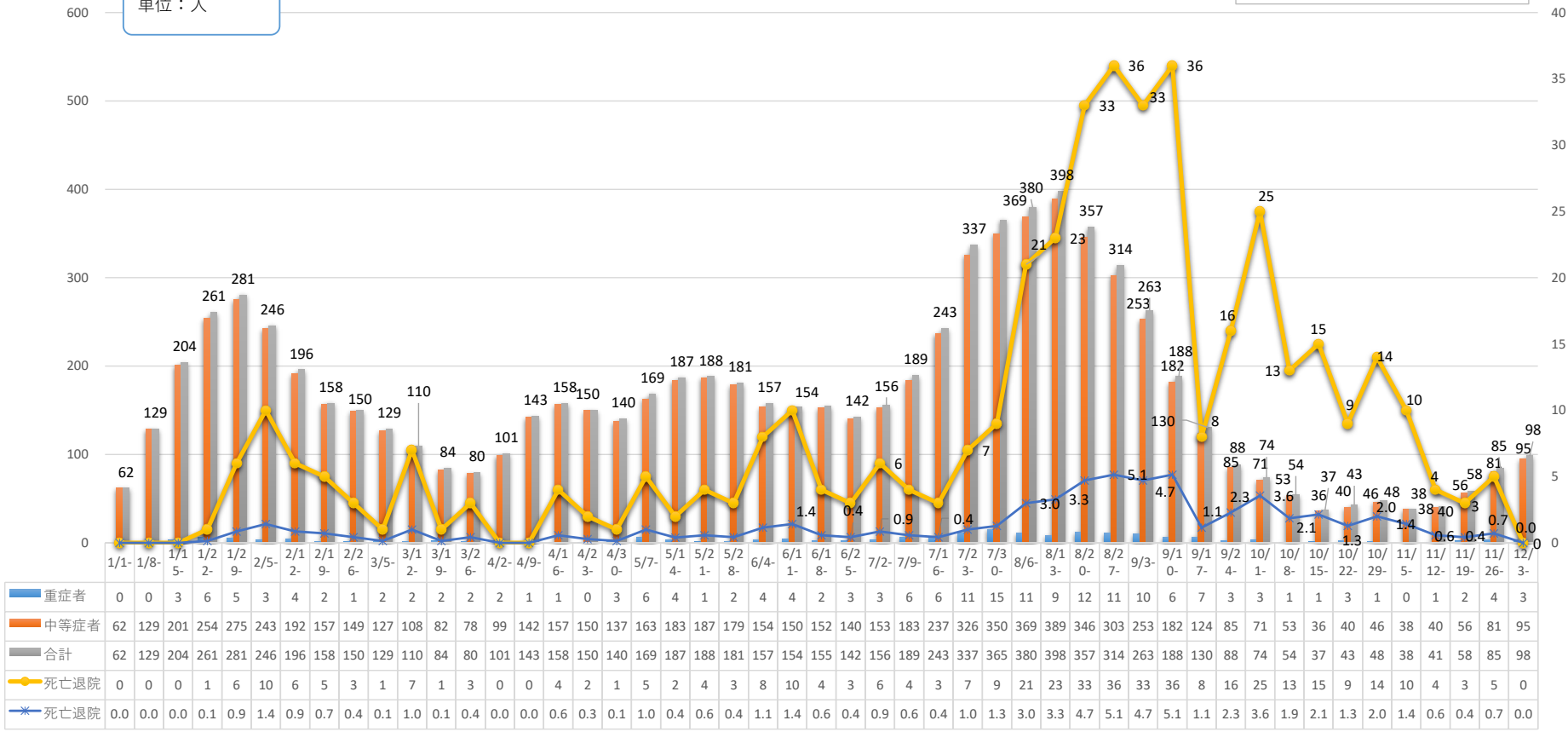


直近2週間の推移（7日移動合計）

	11/23	11/24	11/25	11/26	11/27	11/28	11/29	11/30	12/1	12/2	12/3	12/4	12/5	12/6	12/7	前週比	割合
10歳未満	240	235	263	289	300	299	308	324	348	333	324	334	338	367	390	1.20	10.0%
10-19歳	344	320	330	314	312	317	339	360	407	400	423	439	439	467	459	1.28	11.7%
20-29歳	306	284	317	325	364	364	389	422	479	466	500	498	510	548	533	1.26	13.6%
30-39歳	388	375	422	455	500	504	527	530	579	578	580	560	562	561	561	1.06	14.3%
40-49歳	356	347	379	398	419	412	443	438	487	497	527	549	566	594	623	1.42	15.9%
50-59歳	314	296	304	308	330	345	394	410	449	443	482	483	487	513	528	1.29	13.5%
60-69歳	260	267	297	304	302	299	312	318	345	338	357	362	366	383	381	1.20	9.7%
70-79歳	154	145	160	169	179	186	184	187	205	198	195	194	191	201	203	1.09	5.2%
80-89歳	97	95	101	92	83	90	100	103	118	123	134	140	136	148	159	1.54	4.1%
90歳以上	26	24	27	24	26	31	38	44	61	66	79	80	76	75	80	1.82	2.0%
計	2,485	2,388	2,600	2,678	2,815	2,847	3,034	3,136	3,478	3,442	3,601	3,639	3,671	3,857	3,917	1.25	100.0%

重症・中等症患者の1週間ごとの状況

単位：人



①非コロナ病床：利用率一覧表

1. ICU

No.	地域名	11/23	11/24	11/25	11/26	11/27	11/28	11/29	11/30	12/1	12/2	12/3	12/4	12/5	12/6	12/7
①	北部	100.0%	100.0%	100.0%	100.0%	100.0%	100.0%	100.0%	100.0%	100.0%	100.0%	100.0%	100.0%	100.0%	100.0%	100.0%
②	中部	78.9%	84.2%	81.6%	78.9%	76.3%	73.7%	78.9%	73.7%	76.3%	71.1%	73.7%	73.7%	73.7%	73.7%	73.7%
③	南部	96.3%	94.4%	92.6%	94.4%	94.4%	94.4%	94.4%	96.3%	98.1%	98.1%	96.3%	96.3%	79.6%	98.1%	98.1%
④	那覇	93.3%	76.7%	76.7%	73.3%	70.0%	80.0%	70.0%	83.3%	83.3%	76.7%	73.3%	70.0%	66.7%	70.0%	76.7%
⑤	本島計	90.5%	87.3%	85.7%	84.9%	83.3%	84.9%	84.1%	86.5%	88.1%	84.9%	84.1%	83.3%	75.4%	84.1%	85.7%
⑥	久米島	-	-	-	-	-	-	-	-	-	-	-	-	-	-	-
⑦	宮古	100.0%	33.3%	66.7%	66.7%	66.7%	66.7%	100.0%	100.0%	100.0%	100.0%	100.0%	100.0%	100.0%	100.0%	100.0%
⑧	八重山	100.0%	100.0%	100.0%	100.0%	100.0%	100.0%	100.0%	100.0%	100.0%	100.0%	100.0%	100.0%	100.0%	100.0%	100.0%
⑨	離島計	100.0%	50.0%	75.0%	75.0%	75.0%	75.0%	100.0%	100.0%	100.0%	100.0%	100.0%	100.0%	100.0%	100.0%	100.0%
⑩	総合計	90.8%	86.2%	85.4%	84.6%	83.1%	84.6%	84.6%	86.9%	88.5%	85.4%	84.6%	83.8%	76.2%	84.5%	86.0%

2. HCU

①	北部	60.0%	60.0%	60.0%	60.0%	60.0%	60.0%	60.0%	60.0%	60.0%	60.0%	60.0%	60.0%	70.0%	80.0%	70.0%
②	中部	77.1%	70.8%	79.2%	72.9%	68.8%	70.8%	77.1%	66.7%	75.0%	70.8%	79.2%	70.8%	68.8%	77.1%	72.9%
③	南部	92.3%	89.7%	89.7%	87.2%	87.2%	79.5%	89.7%	89.7%	97.4%	89.7%	94.9%	94.9%	92.3%	92.3%	89.7%
④	那覇	100.0%	100.0%	88.9%	72.2%	72.2%	88.9%	88.9%	94.4%	94.4%	94.4%	94.4%	94.4%	94.4%	94.4%	100.0%
⑤	本島計	84.3%	80.9%	82.6%	76.5%	74.8%	75.7%	81.7%	78.3%	84.3%	80.0%	85.2%	81.7%	80.9%	85.2%	82.6%
⑥	久米島	-	-	-	-	-	-	-	-	-	-	-	-	-	-	-
⑦	宮古	75.0%	75.0%	100.0%	100.0%	100.0%	100.0%	100.0%	100.0%	100.0%	100.0%	75.0%	75.0%	75.0%	100.0%	100.0%
⑧	八重山	100.0%	100.0%	100.0%	100.0%	100.0%	100.0%	100.0%	100.0%	100.0%	100.0%	100.0%	100.0%	100.0%	100.0%	100.0%
⑨	離島計	90.0%	90.0%	100.0%	100.0%	100.0%	100.0%	100.0%	100.0%	100.0%	100.0%	90.0%	90.0%	90.0%	100.0%	100.0%
⑩	総合計	84.8%	81.6%	84.0%	78.4%	76.8%	77.6%	83.2%	80.0%	85.6%	81.6%	85.6%	82.4%	81.6%	86.4%	84.0%

3. 一般病床

①	北部	91.1%	89.7%	89.2%	89.2%	89.2%	91.1%	91.1%	91.3%	91.3%	91.3%	91.6%	91.6%	91.1%	91.1%	91.8%
②	中部	89.9%	89.5%	92.4%	91.2%	91.2%	89.8%	92.5%	91.5%	91.7%	91.4%	90.7%	90.7%	87.7%	91.5%	93.9%
③	南部	94.8%	93.8%	95.0%	94.4%	94.4%	94.5%	94.7%	95.6%	95.1%	95.8%	95.7%	95.7%	95.7%	95.9%	95.6%
④	那覇	91.6%	93.3%	90.9%	89.2%	88.5%	90.7%	92.4%	94.4%	94.1%	93.0%	92.3%	89.6%	90.6%	93.1%	94.8%
⑤	本島計	92.2%	92.0%	92.8%	91.8%	91.7%	91.9%	93.2%	93.6%	93.5%	93.4%	93.0%	92.4%	91.6%	93.5%	94.5%
⑥	久米島	100.0%	100.0%	100.0%	100.0%	100.0%	100.0%	100.0%	100.0%	100.0%	100.0%	100.0%	100.0%	100.0%	100.0%	100.0%
⑦	宮古	79.5%	69.9%	81.4%	81.4%	81.4%	81.4%	82.7%	82.7%	82.7%	82.7%	80.8%	80.8%	80.8%	85.9%	85.9%
⑧	八重山	98.1%	98.1%	98.1%	98.1%	98.1%	98.1%	98.1%	98.1%	98.1%	98.1%	98.1%	98.1%	98.1%	98.1%	98.1%
⑨	離島計	90.6%	86.8%	91.4%	91.4%	91.4%	91.4%	91.9%	91.9%	91.9%	91.9%	91.2%	91.2%	91.2%	93.2%	93.2%
⑩	総合計	92.1%	91.5%	92.7%	91.8%	91.7%	91.9%	93.1%	93.5%	93.4%	93.3%	92.9%	92.3%	91.6%	93.4%	94.4%

②非コロナ病床：利用数一覧表

1. ICU

No	地域名	12/1			12/2			12/3			12/4			12/5			12/6			12/7		
		病床数	利用数	残数	病床数	利用数	残数	病床数	利用数	残数	病床数	利用数	残数	病床数	利用数	残数	病床数	利用数	残数	病床数	利用数	残数
①	北部	4	4	0	4	4	0	4	4	0	4	4	0	4	4	0	4	4	0	4	4	0
②	中部	38	29	9	38	27	11	38	28	10	38	28	10	38	28	10	38	28	10	38	28	10
③	南部	54	53	1	54	53	1	54	52	2	54	52	2	54	43	11	54	53	1	54	53	1
④	那覇	30	25	5	30	23	7	30	22	8	30	21	9	30	20	10	30	21	9	30	23	7
⑤	本島計	126	111	15	126	107	19	126	106	20	126	105	21	126	95	31	126	106	20	126	108	18
⑥	久米島	0	0	0	0	0	0	0	0	0	0	0	0	0	0	0	0	0	0	0	0	0
⑦	宮古	3	3	0	3	3	0	3	3	0	3	3	0	3	3	0	2	2	0	2	2	0
⑧	八重山	1	1	0	1	1	0	1	1	0	1	1	0	1	1	0	1	1	0	1	1	0
⑨	離島計	4	4	0	4	4	0	4	4	0	4	4	0	4	4	0	3	3	0	3	3	0
⑩	総合計	130	115	15	130	111	19	130	110	20	130	109	21	130	99	31	129	109	20	129	111	18

2. HCU

①	北部	10	6	4	10	6	4	10	6	4	10	6	4	10	7	3	10	8	2	10	7	3
②	中部	48	36	12	48	34	14	48	38	10	48	34	14	48	33	15	48	37	11	48	35	13
③	南部	39	38	1	39	35	4	39	37	2	39	37	2	39	36	3	39	36	3	39	35	4
④	那覇	18	17	1	18	17	1	18	17	1	18	17	1	18	17	1	18	17	1	18	18	0
⑤	本島計	115	97	18	115	92	23	115	98	17	115	94	21	115	93	22	115	98	17	115	95	20
⑥	久米島	0	0	0	0	0	0	0	0	0	0	0	0	0	0	0	0	0	0	0	0	0
⑦	宮古	4	4	0	4	4	0	4	3	1	4	3	1	4	3	1	4	4	0	4	4	0
⑧	八重山	6	6	0	6	6	0	6	6	0	6	6	0	6	6	0	6	6	0	6	6	0
⑨	離島計	10	10	0	10	10	0	10	9	1	10	9	1	10	9	1	10	10	0	10	10	0
⑩	総合計	125	107	18	125	102	23	125	107	18	125	103	22	125	102	23	125	108	17	125	105	20

3. 一般病床

①	北部	380	347	33	380	347	33	380	348	32	380	348	32	380	346	34	380	346	34	380	349	31
②	中部	1,394	1,278	116	1,394	1,274	120	1,394	1,265	129	1,394	1,265	129	1,394	1,222	172	1,394	1,275	119	1,394	1,309	85
③	南部	1,669	1,587	82	1,669	1,599	70	1,669	1,597	72	1,669	1,597	72	1,669	1,597	72	1,669	1,600	69	1,669	1,595	74
④	那覇	939	884	55	939	873	66	939	867	72	939	841	98	939	851	88	939	874	65	939	890	49
⑤	本島計	4,382	4,096	286	4,382	4,093	289	4,382	4,077	305	4,382	4,051	331	4,382	4,016	366	4,382	4,095	287	4,382	4,143	239
⑥	久米島	16	16	0	16	16	0	16	16	0	16	16	0	16	16	0	16	16	0	16	16	0
⑦	宮古	156	129	27	156	129	27	156	126	30	156	126	30	156	126	30	156	134	22	156	134	22
⑧	八重山	213	209	4	213	209	4	213	209	4	213	209	4	213	209	4	213	209	4	213	209	4
⑨	離島計	385	354	31	385	354	31	385	351	34	385	351	34	385	351	34	385	359	26	385	359	26
⑩	総合計	4,767	4,450	317	4,767	4,447	320	4,767	4,428	339	4,767	4,402	365	4,767	4,367	400	4,767	4,454	313	4,767	4,502	265

