

# 【資料4】

## 宿泊療養施設 及び 搬送車両稼働 の報告

### 1 宿泊療養施設

左側 右側  
上段:入居 総数  
下段:退居

作成日: 11/22(火)

※各宿泊療養施設の名簿データより集計

宿泊療養施設名称	看護師数	確保数 居室数	11/19(土)		11/20(日)		11/21(月)		稼働率 (休止施設を除く)	備考(最大実績値等)
(1) 東横イン旭橋駅前	13人	200室 284室	9 7	33	7 8	32	4 5	31	15.5	第四波最大実績値: 3/30、142人(71%) 第六波最大実績値: 3/5、177人(88.5%)、最大受入人数: 1/8、33人 ※12/17濃厚接触者用(84室) 1/1より一部陽性者使用 第七波最大実績値: 5/16、184人(92%)、最大受入人数: 5/1、43人
(2) リゾネックス那覇	人	60室 84室	休止							第四波最大実績値: 4/7、51人(85%) 第七波最大実績値: 8/21、44人 (73.3%) 6/1~簡易型宿泊療養施設として再稼働 (R3/8/10~R4/5/31休止) 10/1~休止
(3) 那覇市内ホテル ①	3人	150室 200室	4 6	13	5 1	17	3 4	16	10.7	第六波最大実績値: 1/6、138人(92.0%)、最大受入人数:1/4、23人 第七波最大実績値: 4/30、140人(93%)、最大受入人数: 4/23、30人 7/21~簡易型に変更
(4) 那覇市内ホテル ②	15人	150室 227室	7 1	31	5 5	31	6 5	32	21.3	第六波最大実績値: 1/6、114人(76.0%)、最大受入人数:1/4、25人 第七波最大実績値: 8/23、142人 (94.7%)、最大受入人数:8/20、28人
(5) アンサ沖繩リゾート	10人	100室 123室	5 1	14	0 2	12	2 4	10	10.0	第五波最大実績値: 9/7、87人(87%) 第六波最大実績値: 1/8、104人(104%)、最大受入人数:1/3、27人 第七波最大実績値: 6/18、99人 (99%)、最大受入人数: 6/17、28人 12/17より濃厚接触者用(56室) 1/1より一部陽性者用
(6) 那覇市内ホテル ③	人	78室 120室	休止							第六波最大実績値: 3/3、84人(107.7%)、最大受入人数:2/27、19人 第七波最大実績値: 4/20、81人 (103.8%) 6/1~簡易型に変更 10/1~休止
(7) アバホテル那覇	3人	250室 350室	6 3	35	7 7	35	4 1	38	15.2	第七波最大実績値: 8/25、103人 (41.2%) 5/1~簡易型宿泊療養施設として再稼働 (R4/2/27~4/30休止)
中南部 小計		988室	31 18	126	24 23	127	19 19	127	14.9	最大実績値: 第六波最大実績値 3/4、549人(81.0%) 最大実績値: 第七波最大実績値 8/23、636人(64.4%)
(8) ピースアイランド名護	12人	60室 138室	0 0	3	0 1	2	1 0	3	5.0	第六波最大実績値: 1/6、67人(111.7%)、最大受入人数:12/23、17人
(9) ピースアイランド宮古島	3人	77室 93室	3 2	8	0 2	6	2 4	4	5.2	第六波最大実績値: 1/8、46人(59.7%)、最大受入人数:1/4、12人
(10) アバホテル石垣島	4人	55室 89室	0 2	9	1 4	6	2 0	8	14.5	第五波最大実績値: 8/11、41人(74.5%)、最大受入人数:1/5、14人 第七波最大実績値: 7/17、45人(81.8%)、最大受入人数: 7/13、14人
県内 合計		1180室	34 22	146	25 30	141	24 23	142	13.6	最大実績値: 第六波最大実績値 3/4、624人(71.7%) 最大実績値: 第七波最大実績値 8/20、707人(59.9%)

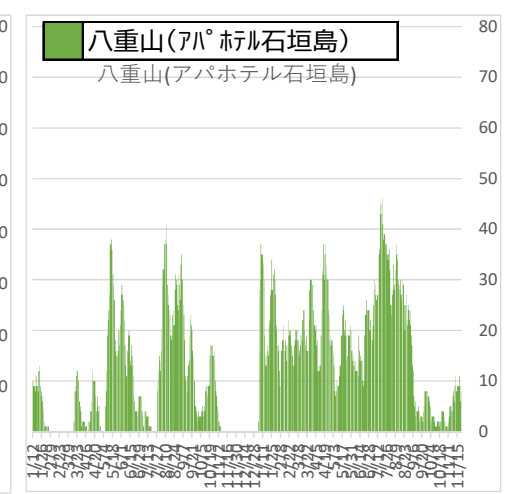
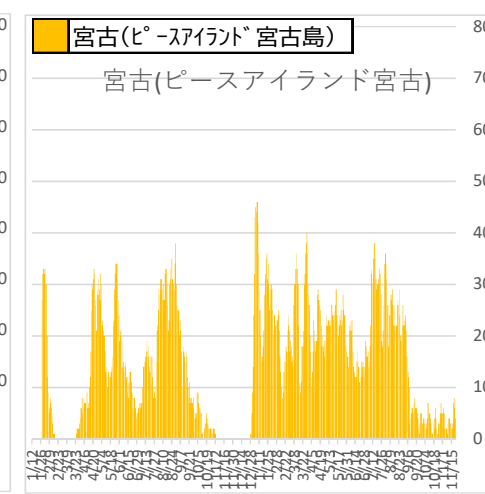
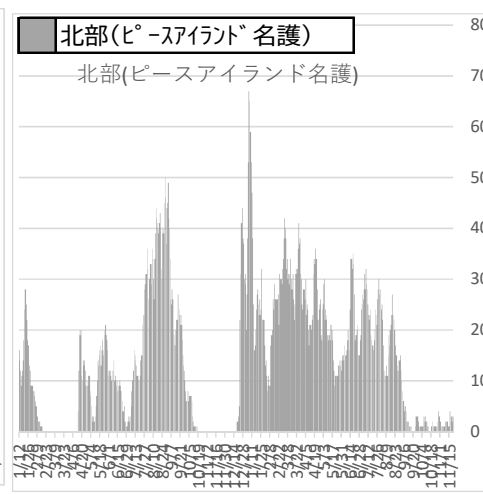
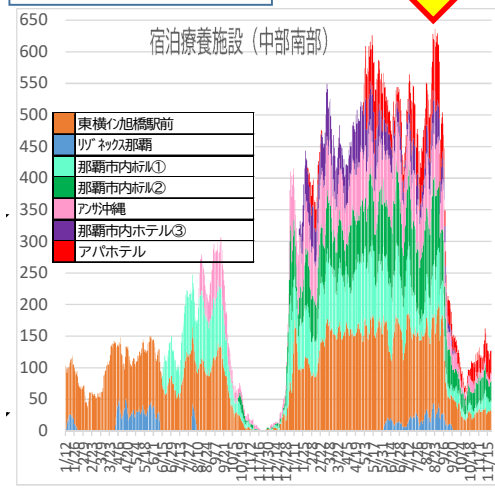
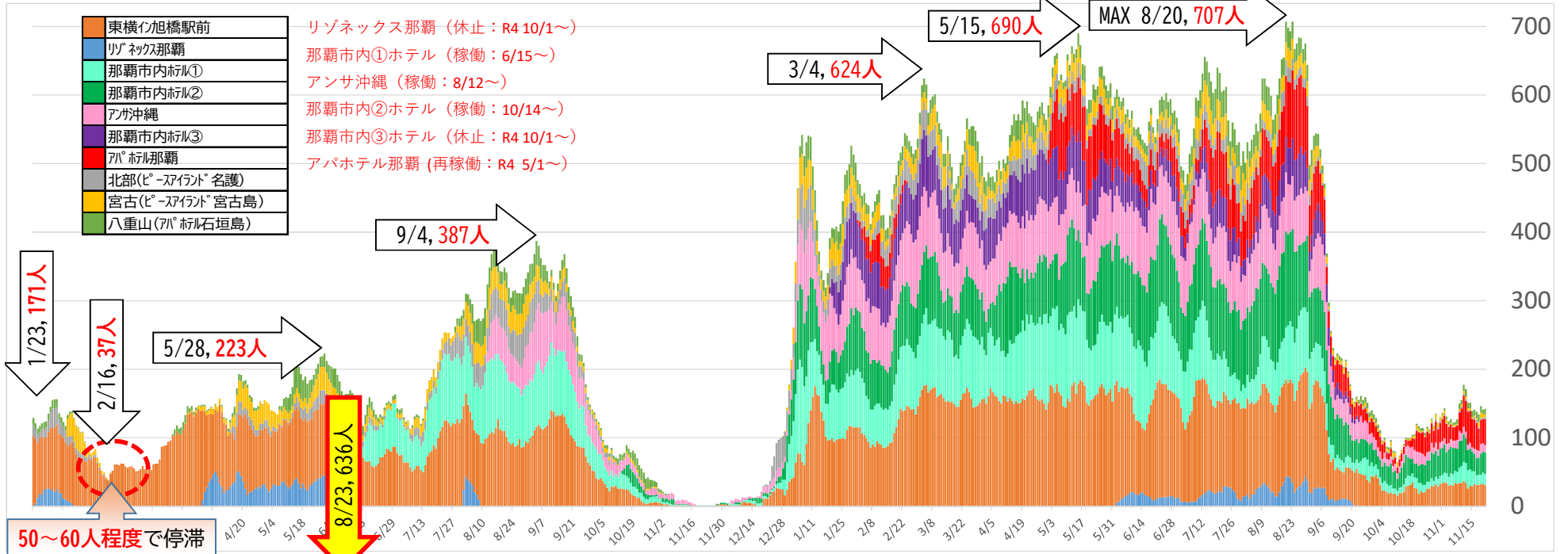
※修正報告等により、前日の数字から変わっている場合もあります。

### 2 搬送車両稼働状況

車両	11/15(火)	11/16(水)	11/17(木)	11/18(金)	11/19(土)	11/20(日)	11/21(月)	月R4 月ごとの平均搬送件数	
(1) ステップワゴン白	1	2	0	0	3	1	1	1月	23.4 件/日
(2) ステップワゴン黒	0	0	0	0	0	0	0	2月	26.9 件/日
(3) セレナ白	2	1	2	3	3	5	4	3月	23.3 件/日
(4) セレナ白(8人乗り対応)	2	1	2	2	2	2	0	4月	27.1 件/日
(5) セレナ肌(車椅子対応)	1	1	0	1	3	1	2	5月	30.4 件/日
(6) セレナ白(アンサ車椅子対応)	2	0	0	0	2	0	0	6月	27.7 件/日
(7) ノア	1	1	0	0	1	0	0	7月	40.0 件/日
(8) セレナ白(8人乗り対応)	0	3	3	2	4	3	3	8月	44.0 件/日
(9) 北部保健所救急車	0	0	0	1	0	0	0	9月	16.8 件/日
(10) 民間救急車両(委託:メデイトランセ)	2	0	0	0	1	0	1	10月	6.9 件/日
(11) ストレッチャー対応車両	0	0	0	1	0	1	1	11月	件/日
(12) マイクロバス	0	0	0	0	0	0	0	12月	件/日
(13) タクシー(早出)	休止								
(14) タクシー(遅出)									
(15) タクシー(遅出)									
(16) タクシー(遅出)									
合計	11	9	7	10	19	13	12	直近1週間	11.6 件/日

# 沖縄県 軽症者等宿泊療養施設（入居人数推移）

令和4年11月21日時点



# 沖縄県におけるクラスター(関連含む)発生状況 (令和4年11月公表分)

資料 5

2022/11/23

総括情報部

施設等数	分類	発生場所	合計		955 施設等		13419 人	備考
			初発例 発生日	最終 発生日	陽性者数			
924	病院	名護市	4月15日	4月21日	11			職員4名、患者7名
925	社会福祉施設	那覇市	10月6日	10月16日	9			職員2名、利用者7名
926	病院	那覇市	10月2日	10月10日	5			患者5名
927	病院	名護市	5月7日	5月12日	14			職員9名、患者5名
928	社会福祉施設	北部保健所管内	9月18日	9月24日	11			スタッフ5名、利用者6名
929	社会福祉施設	北部保健所管内	8月18日	8月22日	7			スタッフ2名、利用者5名
930	病院	名護市	8月14日	8月27日	7			職員4名、患者3名
931	社会福祉施設	名護市	7月18日	7月25日	6			スタッフ3名、利用者3名
932	病院	名護市	6月9日	6月26日	31			職員9名、患者22名
933	社会福祉施設	北部保健所管内	8月15日	8月25日	5			スタッフ1名、利用者4名
934	病院	名護市	7月27日	8月7日	60			職員17名、患者43名
935	社会福祉施設	北部保健所管内	5月16日	5月23日	12			スタッフ2名、利用者10名
936	社会福祉施設	北部保健所管内	8月2日	8月8日	8			スタッフ2名、利用者6名
937	社会福祉施設	名護市	7月14日	8月1日	17			スタッフ12名、利用者5名
938	社会福祉施設	宮古島市	7月15日	7月30日	32			職員15名、患者17名
939	病院	宮古島市	7月11日	7月21日	9			スタッフ3名、利用者6名
940	社会福祉施設	名護市	5月17日	6月15日	17			職員5名、患者12名
941	社会福祉施設	北部保健所管内	7月27日	8月25日	52			スタッフ14名、利用者38名
942	社会福祉施設	宮古島市	7月18日	7月25日	16			スタッフ5名、利用者11名
943	社会福祉施設	宮古島市	6月28日	7月2日	8			スタッフ5名、利用者3名
944	病院	名護市	8月24日	9月9日	34			職員11名、患者23名
945	病院	名護市	6月4日	6月10日	9			職員3名、患者6名
946	社会福祉施設	宮古島市	7月18日	7月21日	17			スタッフ9名、利用者8名
947	病院	名護市	7月20日	7月21日	5			職員1名、患者4名
948	社会福祉施設	名護市	10月6日	10月14日	13			スタッフ5名、利用者8名
949	社会福祉施設	名護市	8月9日	8月30日	20			スタッフ2名、利用者18名
950	社会福祉施設	名護市	8月16日	9月4日	33			スタッフ9名、利用者24名
951	社会福祉施設	北部保健所管内	8月16日	8月30日	17			スタッフ6名、利用者11名
952	社会福祉施設	北部保健所管内	8月12日	8月29日	14			スタッフ5名、利用者9名
953	病院	那覇市	10月20日	10月22日	8			職員4名、患者4名
954	社会福祉施設	名護市	8月20日	8月24日	7			スタッフ0名、利用者7名
955	社会福祉施設	名護市	9月29日	10月5日	11			スタッフ2名、利用者9名
11月公表分			59 施設等		1091			
					13419			

## 検査事業実績

## 1 エssenシャルワーカー定期PCR検査実績(R3/4/9~R4/11/18)【暫定値】

		11/12-11/18	対前週比	累計
介護	受検者数	0 人	+0 人	576,699 人
	陽性者数	0 人	+0 人	2,011 人
	陽性率	#DIV/0!	-	0.35%
障害	受検者数	0 人	+0 人	201,613 人
	陽性者数	0 人	+0 人	819 人
	陽性率	#DIV/0!	-	0.41%
保育	受検者数	0 人	-587 人	178,720 人
	陽性者数	0 人	-1 人	840 人
	陽性率	#DIV/0!	-	0.47%

## 2 安価なPCR検査補助の実績(R3.2/17~R4.3/31)【暫定値】

※一般無料検査に統合

## 3 飲食店検査の実績

※一般無料検査に統合

## 4 ワクチン検査パッケージ・対象者全員検査等/一般無料検査の実績(12/25~11/18)【暫定値】

※ワクパケ対象者全員検査は8月末日で終了

一般無料検査	11/5-11/18	対前週比	累計
受検者数	13,663 件	311 件	1,107,943 件
陽性者数	573 件	54 件	109,799 件
陽性率	4.19%	-	9.91%

## 5 学校PCR検査の実績(R4.11/12~R4.11/18)

		11/12~11/18	対前週比	累計
学校数	小学校	9 校	-6 校	6,814 校
	中学校	0 校	+0 校	1,304 校
	高等学校	0 校	+0 校	720 校
	特別支援学校	0 校	+0 校	389 校
	特別支援学校	1 校	+0 校	72 校
	学童クラブ	1 校	-3 校	848 校
	保育所・幼稚園	1 校	-3 校	3,481 校
受検者数	131 人	-68 人	144,446 人	
陽性者数	2 人	-3 人	2,956 人	
陽性率	1.53%	-0.99%	2.05%	

# ワクチン接種状況

## 1 現在の状況

・ 11月21日時点接種実績	1回目	1,069,913人	(72.0%)	※1
	2回目	1,058,953人	(71.3%)	※1
	3回目	741,389人	(49.9%)	※1
	高齢者	288,840人	(85.1%)	
	4回目	340,631人	(22.9%)	
	60歳以上	260,956人	(60.7%)	
	5回目	23,334人	(1.6%)	
	60歳以上	22,339人	(5.2%)	

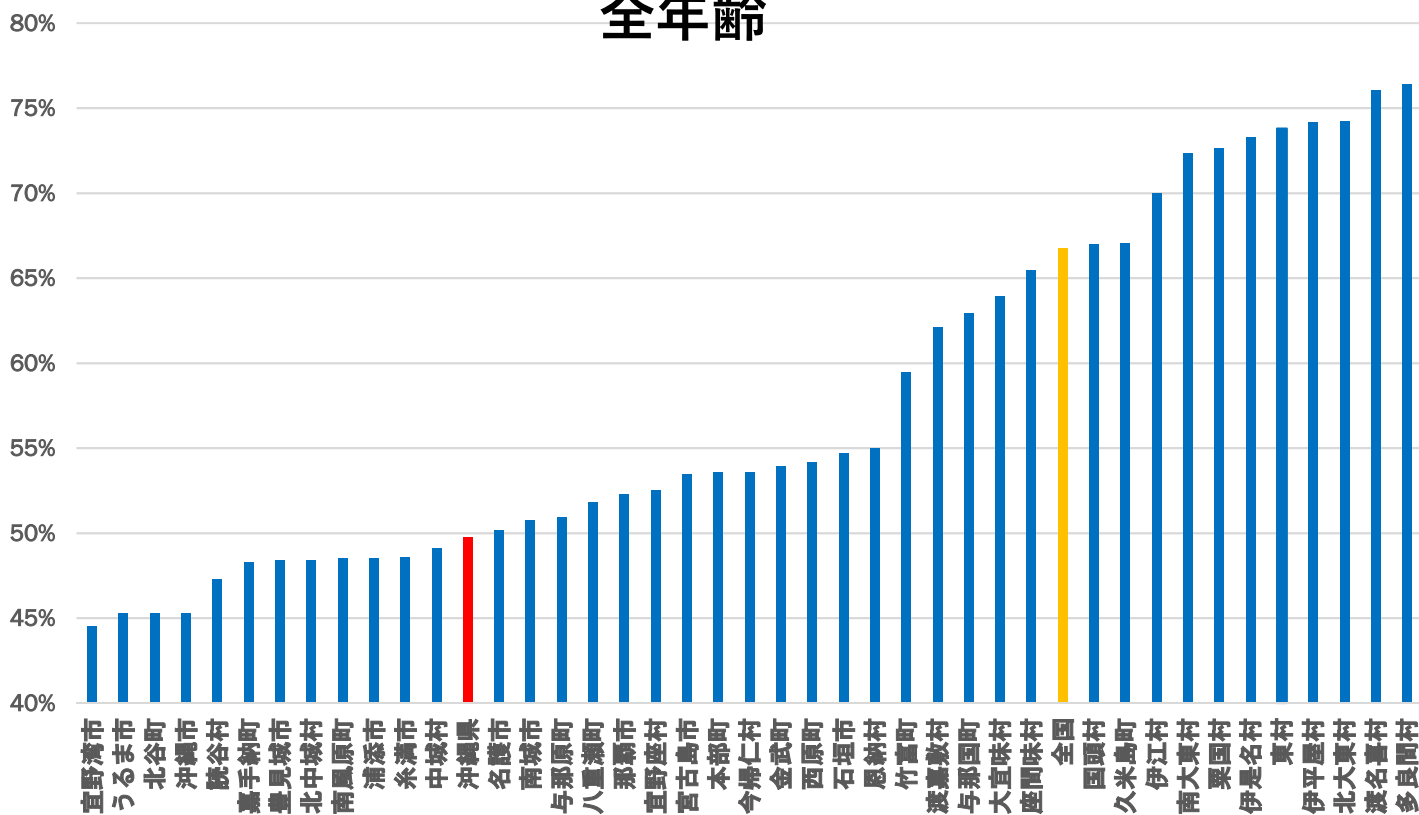
※1 基地従業員接種人数を含む

## 2 離島町村（13町村）の令和4年秋開始接種（オミクロン株対応ワクチン等）実施状況

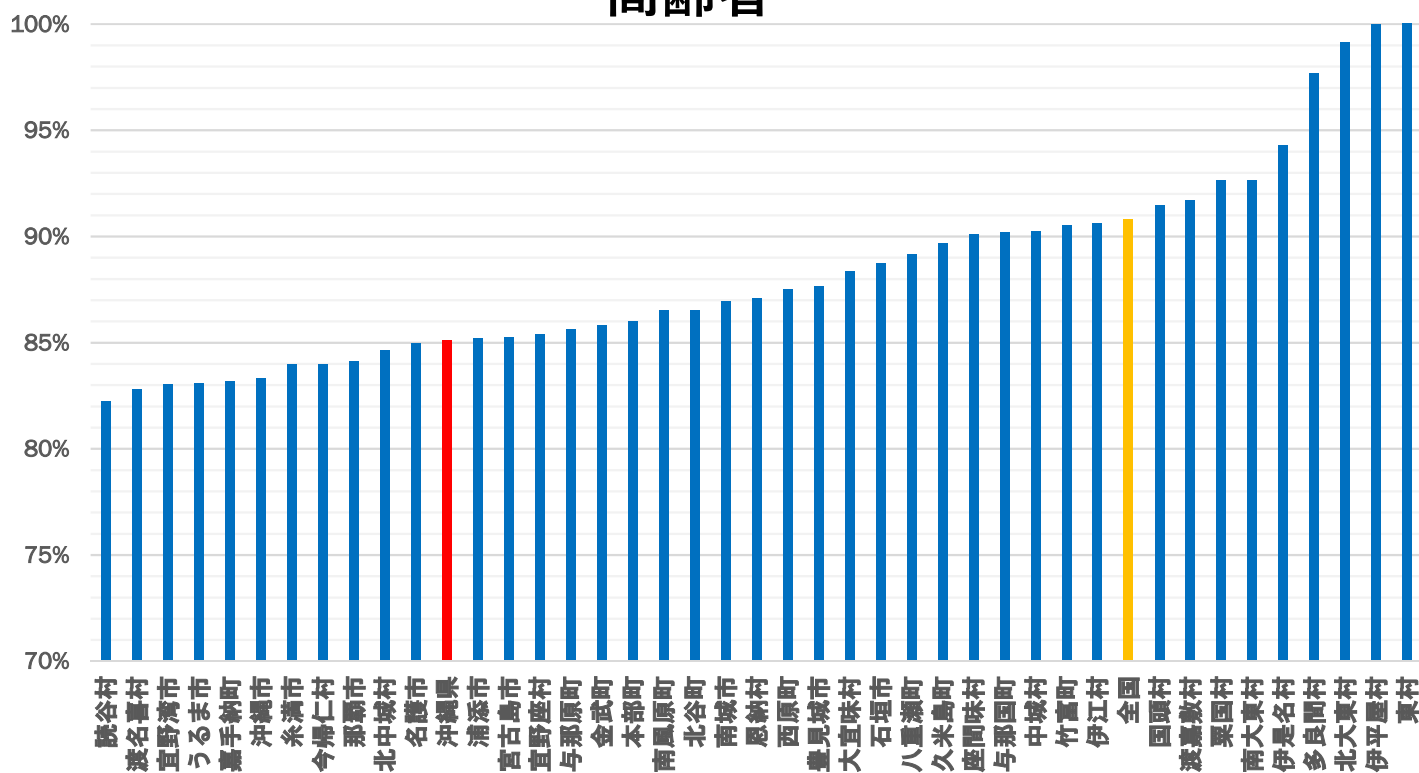
- ・ 開始済：①伊江村、②伊是名村、③北大東村、④南大東村  
⑤久米島町、⑥竹富町、⑦渡名喜村、⑧座間味村  
⑨栗国村
- ・ 11月開始予定：多良間村、伊平屋村
- ・ 12月開始予定：与那国町、渡嘉敷村

# 3回目接種率：41市町村（2022/11/21）

## 全年齡

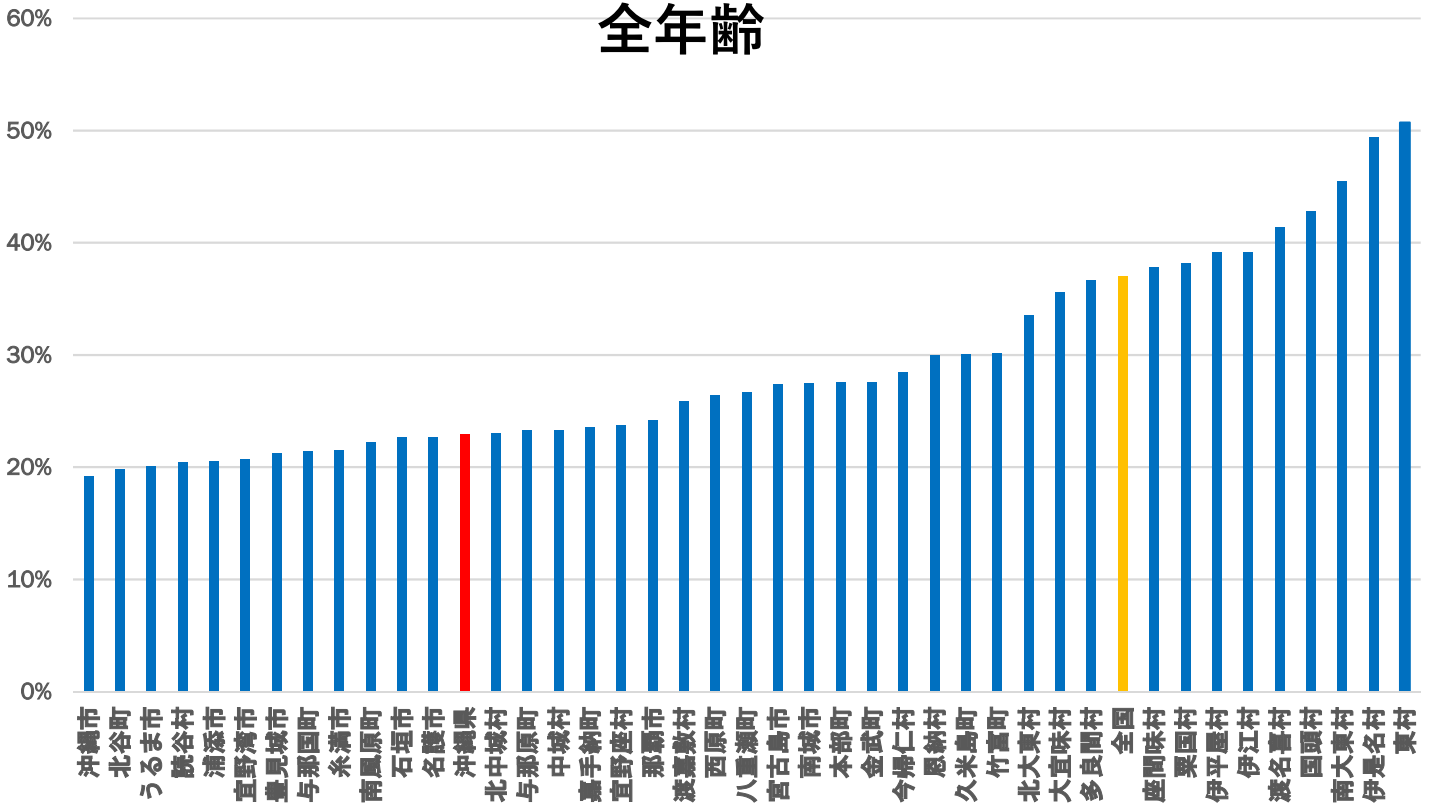


## 高齢者

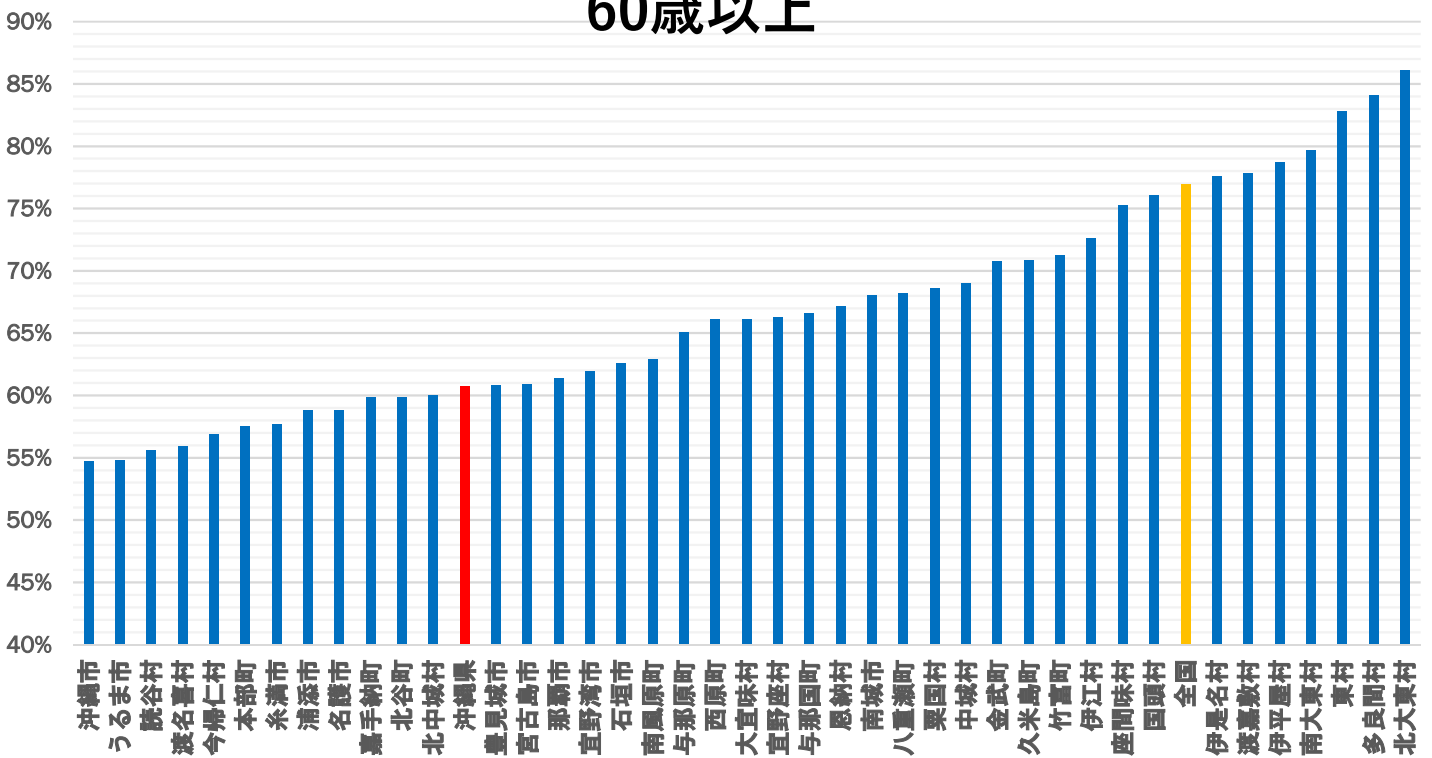


# 4回目接種率：41市町村（2022/11/21）

## 全年齡



## 60歳以上



# 沖縄県年代別接種率 (2022.11.21)

	1回目接種率	2回目接種率	3回目接種率	4回目接種率	5回目接種率
生後6月～4歳	0.1%	0.0%	0.0%	-	-
5～11歳	9.4%	8.5%	1.3%	-	-
12～19歳	65.0%	63.8%	25.2%	2.0%	0.0%
20～29歳	71.2%	69.9%	33.2%	4.1%	0.0%
30～39歳	72.3%	71.4%	39.0%	6.3%	0.0%
40～49歳	78.5%	77.8%	49.7%	11.1%	0.1%
50～59歳	85.0%	84.5%	63.7%	18.9%	0.3%
60～69歳	87.4%	87.0%	76.0%	49.3%	3.3%
70～79歳	95.2%	94.9%	88.6%	71.1%	7.3%
80～89歳	92.8%	92.4%	86.0%	67.7%	6.0%
90～99歳	95.0%	94.5%	87.8%	65.1%	4.8%
100歳以上	87.2%	86.3%	80.1%	55.2%	2.8%

VRS（医療従事者含む）データより



# 令和4年秋開始接種(オミクロン株対応ワクチン等) 接種対象者数及び接種実績

令和4年11月21日時点

(単位：対象者数(人)、回数(回))

			接種時期					
			10月	(累計)	11月	(累計)	12月	(累計)
3 回 目	12～59歳 (3回目未接種者)	対象者数	274,288	(274,288)	697	(274,985)	527	(275,512)
		接種実績	7,194	(7,194)	5,881	(13,075)	0	(13,075)
		接種率	2.62%	(2.62%)	843.76%	(4.75%)	0.00%	(4.75%)
	60歳以上 (3回目未接種者)	対象者数	37,729	(37,729)	129	(37,858)	139	(37,997)
		接種実績	1,312	(1,312)	933	(2,245)	0	(2,245)
		接種率	3.48%	(3.48%)	723.26%	(5.93%)	0.00%	(5.91%)
4 回 目	12～59歳 (3回目接種済者かつ 4回目未接種者)	対象者数	319,687	(319,687)	12,946	(332,633)	5,963	(338,596)
		接種実績	20,303	(20,303)	33,367	(53,670)		(53,670)
		接種率	6.35%	(6.35%)	257.74%	(16.13%)	0.00%	(15.85%)
	60歳以上 (4回目未接種者)	対象者数	114,370	(114,370)	2,695	(117,065)	1,419	(118,484)
		接種実績	19,042	(19,042)	8,660	(27,702)	0	(27,702)
		接種率	16.65%	(16.65%)	321.34%	(23.66%)	0.00%	(23.38%)
5 回 目	18～59歳 (4回目接種済者)	対象者数	3,554	(3,554)	13,806	(17,360)	7,147	(24,507)
		接種実績	22	(22)	965	(987)		(987)
		接種率	0.62%	(0.62%)	6.99%	(5.69%)	0.00%	(4.03%)
	60歳以上 (4回目接種済者)	対象者数	105,037	(105,037)	93,045	(198,082)	36,375	(234,457)
		接種実績	515	(515)	21,824	(22,339)		(22,339)
		接種率	0.49%	(0.49%)	23.46%	(11.28%)	0.00%	(9.53%)
計	59歳以下 小計	対象者数	597,529	597,529	27,449	624,978	13,637	638,615
		接種実績	27,519	27,519	40,213	67,732	0	67,732
		接種率	4.61%	(4.61%)	146.50%	(10.84%)	0.00%	(10.61%)
	60歳以上 小計	対象者数	257,136	257,136	95,869	353,005	37,933	390,938
		接種実績	20,869	20,869	31,417	52,286	0	52,286
		接種率	8.12%	(8.12%)	32.77%	(14.81%)	0.00%	(13.37%)
合計	対象者数	854,665	854,665	123,318	977,983	51,570	1,029,553	
	接種実績	48,442	48,442	71,669	120,111	0	120,111	
	接種率	5.67%	5.67%	58.12%	(12.28%)	0.00%	(11.67%)	

※R4.10月の3回目接種対象者数は、9月末時点の3回目未接種者数と10月の3回目接種対象者数の合計。

※R4.10月の4回目接種対象者数について

12歳～59歳：R4.10月の4回目接種対象者は、7月までに3回目接種した者の合計(9月末までに従来株での4回目接種した者を除く)。

60歳以上：9月末時点の4回目未接種者数と10月の4回目接種対象者の合計。

※R4.10月の5回目接種対象者数は、7月までの4回目接種者数。

※VRS上において年齢不詳となっている者の数は含んでいない(但し、2価ワクチン接種実績数を除く)。

# 県広域ワクチン接種センター予約状況

11/1～11/30

11/22時点

	予約枠	予約率	1回目	2回目	3回目	4回目	5回目	合計
結婚式場NBC沖縄	405	98%	14	4	114	233	33	398
那覇クルーズターミナル	2,250	93%	26	28	431	1,301	296	2,082
臨時会場 (大学・商業施設等)	1,482	100%	0	0	337	903	242	1,482
計	4,137	96%	40	32	882	2,437	571	3962

○中部：結婚式場NBC沖縄

- ・接種日：金 接種規模：120～165名（一部使用不可日あり）

○南部：那覇クルーズターミナル

- ・接種日：金 接種規模：225～270名
- ・接種日：土 接種規模：165～210名
- ・接種日：日 接種規模：180～225名

○臨時会場：大学・商業施設等

- ・接種日：11/02 高齢者施設(2施設) 接種規模：合計約25名
- ・接種日：11/02 沖縄市役所 接種規模：90名
- ・接種日：11/05 イオンモール沖縄ライカム 接種規模：120名
- ・接種日：11/12 うるマルシェ 接種規模：120名
- ・接種日：11/16、22 琉球大学 接種規模：120名
- ・接種日：11/19 サンエー那覇メインプレイス 接種規模：270名
- ・接種日：11/21 自治会 接種規模：約120名
- ・接種日：11/26 イーアス沖縄豊崎 接種規模：120名
- ・接種日：11/26 宜野湾市役所 接種規模：90名
- ・接種日：11/30 沖縄県庁 接種規模：90名

# 沖縄県広域ワクチン接種センターの接種実績等について

R4/11/24 保健医療部

## 1 接種実績

### (1) 県広域ワクチン接種センター (R3/6/15～R3/11/30)

沖縄コンベンションセンター, 県立武道館アリーナ, 那覇クルーズターミナル

ア 接種回数	180,379 回
イ 1回目接種者	91,632 名
ウ 2回目接種者	88,747 名

### (2) 県モデルナセンター (R3/12/3～R4/2/6)

県立武道館(錬成道場)

ア 接種回数	2,061 回
イ 1回目接種者	692 名
ウ 2回目接種者	973 名
エ 3回目接種者	396 名

### (3) 県広域ワクチン接種センター (R4/2/5～R4/11/22)

那覇クルーズターミナル, 結婚式場NBC沖縄, 北部合同庁舎,  
臨時会場(商業施設, 県庁, 大学, 高齢者施設等)

(先週からの増加数)

ア 接種回数	44,924 回	(1,104 回)
イ 1回目接種者	996 名	(5 名)
ウ 2回目接種者	1,129 名	(7 名)
エ 3回目接種者	35,842 名	(273 名)
オ 4回目接種者	6,498 名	(819 名)
カ 5回目接種者	459 名	(306 名)

## 【 合計 】

ア 接種回数	227,364 回
イ 1回目接種者	93,320 名
ウ 2回目接種者	90,849 名
エ 3回目接種者	36,238 名
オ 4回目接種者	6,498 名
カ 5回目接種者	459 名

## 2 企業・団体枠（大学等含む）の接種状況

### (1) 県広域ワクチン接種センター

#### <実績>

- 11企業(307名)、7大学等(394名)、6専門学校(312名)、4高齢者施設(54名)、その他(117名)

(合計1184名へ接種)

(内訳)

(令和4年3月末まで)

- 10企業(293名)、1大学等(21名)(合計314名へ接種)

(令和4年4月以降)

- 2企業(14名)、6大学等(373名)、6専門学校(312名)、4高齢者施設(54名)、その他(117名)

(合計870名へ接種) **先週から165名増**

#### <調整中>

- なし

### (2) 市町村接種会場

#### <実績>

- 1企業(13名、那覇市)
- 1高等専門学校(36名、名護市)
- 1大学(20名、宜野湾市)
- 1大学(113名、名護市、6/4)

#### <調整中>

- なし

### 3 出向き接種の状況

#### (1) 商業施設等

(単位：名)

	日付	臨時会場	(市町村)	使用 ワクチン	接種時間	接種実績					計	
						1回目	2回目	3回目	4回目			
1	令和4年4月30日(土)	サンエー那覇メインプレイス	(那覇市)	モデルナ	14:00~18:00	総数	18	4	477			499
						(うち、当日受付)	(7)	(0)	(209)			(216)
2	令和4年5月14日(土)	イオンモール沖縄ライカム	(北中城村)	モデルナ	15:00~20:00	総数			285			285
						(うち、当日受付)			(112)			(112)
3	令和4年6月4日(土)	イーアス沖縄豊崎	(豊見城市)	モデルナ	14:00~19:00	総数			220			220
						(うち、当日受付)			(66)			(66)
4	令和4年6月5日(日)	イーアス沖縄豊崎	(豊見城市)	モデルナ	11:00~16:00	総数			127			127
						(うち、当日受付)			(40)			(40)
5	令和4年6月18日(土)	読谷村地域振興センター	(読谷村)	モデルナ	14:00~19:00	総数			27			27
						(うち、当日受付)			(11)			(11)
6	令和4年7月23日(土)	イオン名護ショッピングセンター	(名護市)	ノバボックス	14:00~17:00	総数	21	0	67			88
						(うち、当日受付)	(3)	(0)	(14)			(17)
7	令和4年8月13日(土)	イオン名護ショッピングセンター	(名護市)	ノバボックス	14:00~17:00	総数	1	20	47			68
						(うち、当日受付)	(1)	(0)	(11)			(12)
8	令和4年8月27日(土)	イーアス沖縄豊崎	(豊見城市)	ノバボックス	14:00~17:00	総数	20	0	78			98
						(うち、当日受付)	(8)	(0)	(17)			(25)
9	令和4年9月4日(日)	うるマルシェ	(うるま市)	モデルナ	12:00~15:00	総数	台風中止					
10	令和4年9月10日(土)	イオンモール沖縄ライカム	(北中城村)	モデルナ	14:00~17:00	総数			49	21		70
						(うち、当日受付)			(20)	(7)		(27)
11	令和4年9月17日(土)	イーアス沖縄豊崎	(豊見城市)	ノバボックス	14:00~17:00	総数		19	58			77
						(うち、当日受付)		(1)	(25)			(26)
12	令和4年9月17日(土)	沖縄市農民研修センター	(沖縄市)	モデルナ	14:00~16:00	総数			35	34		69
						(うち、当日受付)			(4)	(2)		(6)
13	令和4年9月23日(金・祝)	うるマルシェ	(うるま市)	モデルナBA.1	12:00~15:00	総数			35	143		178
						(うち、当日受付)			(11)	(48)		(59)

(単位：名)

	日付	臨時会場	(市町村)	使用 ワクチン	接種時間	接種実績						
						1回目	2回目	3回目	4回目	5回目	計	
14	令和4年10月9日(日)	イオンモール沖縄ライカム	(北中城村)	モデルナBA.1	14:00~16:00	総数			58	71		129
						(うち、当日受付)			(20)	(20)		(40)
15	令和4年10月15日(土)	イーアス沖縄豊崎	(豊見城市)	モデルナBA.1	14:00~16:00	総数			55	40		95
						(うち、当日受付)			(18)	(6)		(24)
16	令和4年10月22日(土)	イオンモール沖縄ライカム	(北中城村)	モデルナBA.1	14:00~16:00	総数			69	104		173
						(うち、当日受付)			(13)	(36)		(49)
17	令和4年10月29日(土)	うるマルシェ	(うるま市)	モデルナBA.1	12:00~14:00	総数			34	76	3	113
						(うち、当日受付)			(9)	(21)	(2)	(32)
18	令和4年11月5日(土)	イオンモール沖縄ライカム	(北中城村)	モデルナBA.1	14:00~16:00	総数			60	156	7	223
						(うち、当日受付)			(17)	(48)	(3)	(68)
19	令和4年11月12日(土)	うるマルシェ	(うるま市)	モデルナBA.1	12:00~14:00	総数			42	134	20	196
						(うち、当日受付)			(15)	(41)	(1)	(57)
20	令和4年11月19日(土)	サンエー那覇メインプレイス	(那覇市)	モデルナBA.1	14:00~17:00	総数			73	270	66	409
						(うち、当日受付)			(20)	(87)	(18)	(125)
21	令和4年11月26日(土)	イーアス沖縄豊崎	(豊見城市)	モデルナBA.1	14:00~16:00	総数						
						(うち、当日受付)						
商業施設等の出向き接種実績 計						総数	60	43	1,896	1,049	96	3,144
						(うち、当日受付)	(19)	(1)	(652)	(316)	(24)	(1,012)

予定

## (2) 県庁・大学等

(単位：名)

	日付	臨時会場	(市町村)	使用 ワクチン	接種時間	接種実績					計	
						1回目	2回目	3回目	4回目			
1	令和4年7月28日(木)	沖縄県庁	(那覇市)	モデルナ	14:00~16:30	総数			151	49		200
						(うち、当日受付)			(45)	(14)		(59)
2	令和4年7月29日(金)	沖縄県庁	(那覇市)	モデルナ	14:00~16:30	総数			194	73		267
						(うち、当日受付)			(71)	(34)		(105)
3	令和4年8月3日(水)	名桜大学	(名護市)	ノババックス	17:00~19:30	総数	8	0	32			40
						(うち、当日受付)	(0)	(0)	(10)			(10)
4	令和4年8月4日(木)	名桜大学	(名護市)	モデルナ	17:00~19:30	総数			38	21		59
						(うち、当日受付)			(26)	(11)		(37)
5	令和4年8月5日(金)	沖縄国際大学	(宜野湾市)	モデルナ	17:00~19:30	総数			128	21		149
						(うち、当日受付)			(35)	(4)		(39)
6	令和4年8月15日(月)	沖縄大学	(那覇市)	モデルナ	17:00~19:30	総数			60	16		76
						(うち、当日受付)			(14)	(2)		(16)
7	令和4年8月25日(木)	沖縄県庁	(那覇市)	ノババックス	17:30~20:00	総数	9	2	78			89
						(うち、当日受付)	(1)	(0)	(24)			(25)
8	令和4年8月26日(金)	沖縄県庁	(那覇市)	モデルナ	17:30~20:00	総数			85	70		155
						(うち、当日受付)			(23)	(28)		(51)
9	令和4年9月2日(金)	琉球大学	(西原町)	ノババックス	17:00~19:30	総数	8	3	58			69
						(うち、当日受付)	(1)	(0)	(16)			(17)
10	令和4年9月9日(金)	沖縄国際大学	(宜野湾市)	モデルナ	17:00~19:30	総数			27	22		49
						(うち、当日受付)			(8)	(5)		(13)
11	令和4年9月30日(金)	高齢者施設(2か所)	(浦添市)	モデルナBA.1		総数			2	30		32
						(うち、当日受付)						
12	令和4年10月7日(金)	沖縄県立看護大学	(那覇市)	モデルナBA.1	14:30~17:00	総数			9	70		79
						(うち、当日受付)			(1)			(1)
13	令和4年10月8日(土)	沖縄看護専門学校	(与那原町)	モデルナBA.1	14:00~15:00	総数			7	24		31
						(うち、当日受付)				(4)		(4)

(単位：名)

	日付	臨時会場	(市町村)	使用 ワクチン	接種時間	接種実績							
						1回目	2回目	3回目	4回目	5回目	計		
	14	令和4年10月13日(木)	浦添看護専門学校	(浦添市)	モデルナBA.1	17:00~18:00	総数			14	23		37
	15	令和4年10月15日(土)	ぐしかわ看護専門学校	(うるま市)	モデルナBA.1	14:00~15:00	総数			4	15		19
	16	令和4年10月21日(金)	浦添看護専門学校	(浦添市)	モデルナBA.1	17:00~18:00	総数			8	70		78
	17	令和4年10月28日(金)	宜野湾市役所	(宜野湾市)	モデルナBA.1	18:30~20:00	総数			22	88		110
							(うち、当日受付)			(3)	(17)		(20)
	18	令和4年11月2日(水)	高齢者施設(2か所)	(豊見城市) (浦添市)	モデルナBA.1		総数				22		22
	19	令和4年11月2日(水)	沖縄市役所	(沖縄市)	モデルナBA.1	18:00~20:00	総数			48	125	4	177
							(うち、当日受付)			(16)	(30)	(0)	(46)
	20	令和4年11月16日(水)	琉球大学	(西原町)	モデルナBA.1	18:00~20:00	総数			59	120	16	195
							(うち、当日受付)			(16)	(23)	(3)	(42)
	21	令和4年11月21日(月)	自治会	(浦添市)	モデルナBA.1		総数				17	100	117
							(うち、当日受付)			(6)	(5)		(11)
予定	22	令和4年11月22日(火)	琉球大学	(西原町)	モデルナBA.1	18:00~20:00	総数						
							(うち、当日受付)						
予定	23	令和4年11月26日(土)	宜野湾市役所	(宜野湾市)	モデルナBA.1	18:00~20:00	総数						
							(うち、当日受付)						
予定	24	令和4年11月30日(水)	沖縄県庁	(那覇市)	モデルナBA.1	15:00~16:30	総数						
							(うち、当日受付)						
予定	25	令和4年12月1日(木)	沖縄県庁	(那覇市)	モデルナBA.1	18:00~19:30	総数						
							(うち、当日受付)						
予定	26	令和4年12月2日(金)	沖縄県庁	(那覇市)	モデルナBA.1	18:00~19:30	総数						
							(うち、当日受付)						
県庁・大学等の出向き接種実績 計							総数	25	5	1,024	876	120	2,050
							(うち、当日受付)	(2)	(0)	(308)	(178)	(8)	(496)



## 空港検査プロジェクト・TACOの状況

## 1. 空港検査の状況(PCR)

PCR合計	11/14(月)～11/20(日)		対前週比		累計	
検査数	1,512	人	143	人	191,576	人
うち県内在住者(県内)	1,328	人	114	人	165,095	人
うち県外在住者(県外)	184	人	29	人	26,481	人
陽性者数	22	人	10	人	4,034	人
うち陽性率	1.5	%	0.4	%	-	
うち発生届対象者※	0	人	0	人	8	人
那覇空港	11/14(月)～11/20(日)			対前週比		
	県内	県外	合計	県内	県外	合計
検査数	1,016	141	1,157	126	32	158
陽性者数	2	3	5	-3	-2	-5
うち発生届対象者※	0	0	0	0	0	0
宮古空港	11/14(月)～11/20(日)			対前週比		
	県内	県外	合計	県内	県外	合計
検査数	251	21	272	-19	-1	-20
陽性者数	13	0	13	12	0	12
うち発生届対象者※	0	0	0	0	0	0
下地島空港	11/14(月)～11/20(日)			対前週比		
	県内	県外	合計	県内	県外	合計
検査数	45	3	48	2	-1	1
陽性者数	3	0	3	2	0	2
うち発生届対象者※	0	0	0	0	0	0
新石垣空港	11/14(月)～11/20(日)			対前週比		
	県内	県外	合計	県内	県外	合計
検査数	16	19	35	5	-1	4
陽性者数	1	0	1	1	0	1
うち発生届対象者※	0	0	0	0	0	0

## 2. 空港検査の状況(抗原)

那覇空港	11/14(月)～11/20(日)		対前週比		累計	
検査数	464	人	76	人	34,830	人
うち県内在住者(県内)	261	人	47	人	22,672	人
うち県外在住者(県外)	203	人	29	人	12,158	人
陽性者数	2	人	2	人	222	人
うち発生届対象者※	0	人	0	人	0	人

※「うち発生届対象者」については、令和4年9月26日以降の値となっている。

## 3. 旅行者専用相談センター沖縄(TACO)の週間実績数

	11/14(月)～11/20(日)
空港における体調不良者数	0 人
問診実施件数	0 人
検査実施数	0 人
電話対応件数	54 人
うち健康相談・問診実施数	15 人

# 沖縄県令和4年秋開始接種等推進期間(～令和4年12月末)案

## 1 目的

過去2年間、年末年始に流行の波が到来していることを踏まえ、県民の重症化等を予防し、沖縄県の医療ひっ迫を防ぐために、県と接種主体である市町村が連携し、令和4年12月末までに一人でも多くの方にオミクロン株対応ワクチン等を接種することを推進する。

## 2 重点目標

- ① 特に重症化リスクが高い60歳以上の方は、**12月末までの接種対象者の70%以上(約27万人)へオミクロン株対応ワクチン等を接種**
- ② 重症化リスクが高い者、医療従事者等及び高齢者施設等の従事者等並びに社会機能を維持するために必要な事業の従事者等への早期の接種推進
- ③ ワクチン接種が進んでいない(乳幼児・小児を含む)若者世代への接種推進

## 3 目標達成への取組

- ・集団接種
- ・高齢者施設の巡回接種
- ・県広域ワクチン接種センター(常設会場、出向き接種)での接種
- ・ワクチン接種広報の強化  
など

接種対象者(60歳以上)に対する接種率(11月21日時点)  
**14.8%(52,286人)**

加速化

接種対象者(60歳以上)に対する接種率(12月末時点)

**70%以上**

接種者

**約27万人以上**