

# 【資料4】

## 宿泊療養施設 及び 搬送車両稼働 の報告

### 1 宿泊療養施設

左側 右側  
上段:入居 総数  
下段:退居

作成日: 11/9(水)

※各宿泊療養施設の名簿データより集計

宿泊療養施設名称	看護師数	確保数 居室数	11/6(日)		11/7(月)		11/8(火)		稼働率 (休止施設を除く)	備考(最大実績値等)
(1) 東横イン旭橋駅前	13人	200室 284室	8 9	30	7 3	34	4 5	33	16.5	第四波最大実績値: 3/30、142人(71%) 第六波最大実績値: 3/5、177人(88.5%)、最大受入人数: 1/8、33人 ※12/17濃厚接触者用(84室) 1/1より一部陽性者使用 第七波最大実績値: 5/16、184人(92%)、最大受入人数: 5/1、43人
(2) リゾネックス那覇	人	60室 84室	休止							第四波最大実績値: 4/7、51人(85%) 第七波最大実績値: 8/21、44人 (73.3%) 6/1~簡易型宿泊療養施設として再稼働 (R3/8/10~R4/5/31休止) 10/1~休止
(3) 那覇市内ホテル ①	3人	150室 200室	4 4	17	4 3	18	2 3	17	11.3	第六波最大実績値: 1/6、138人(92.0%)、最大受入人数:1/4、23人 第七波最大実績値: 4/30、140人(93%)、最大受入人数: 4/23、30人 7/21~簡易型に変更
(4) 那覇市内ホテル ②	15人	150室 227室	6 7	38	5 10	33	9 8	34	22.7	第六波最大実績値: 1/6、114人(76.0%)、最大受入人数:1/4、25人 第七波最大実績値: 8/23、142人 (94.7%)、最大受入人数:8/20、28人
(5) アンサ沖縄リゾート	10人	100室 123室	3 3	11	0 0	11	4 2	13	13.0	第五波最大実績値: 9/7、87人(87%) 第六波最大実績値: 1/8、104人(104%)、最大受入人数:1/3、27人 第七波最大実績値: 6/18、99人 (99%)、最大受入人数: 6/17、28人 12/17より濃厚接触者用(56室) 1/1より一部陽性者用
(6) 那覇市内ホテル ③	人	78室 120室	休止							第六波最大実績値: 3/3、84人(107.7%)、最大受入人数:2/27、19人 第七波最大実績値: 4/20、81人 (103.8%) 6/1~簡易型に変更 10/1~休止
(7) アバホテル那覇	3人	250室 350室	1 3	19	5 4	20	4 3	21	8.4	第七波最大実績値: 8/25、103人 (41.2%) 5/1~簡易型宿泊療養施設として再稼働 (R4/2/27~4/30休止)
中南部 小計		988室	22 26	115	21 20	116	23 21	118	13.9	最大実績値: 第六波最大実績値 3/4、549人(81.0%) 最大実績値: 第七波最大実績値 8/23、636人(64.4%)
(8) ビースアイランド名護	12人	60室 138室	0 0	1	0 0	1	1 1	1	1.7	第六波最大実績値: 1/6、67人(111.7%)、最大受入人数:12/23、17人
(9) ビースアイランド宮古島	8人	77室 93室	0 0	2	1 1	2	0 1	1	1.3	第六波最大実績値: 1/8、46人(59.7%)、最大受入人数:1/4、12人
(10) アバホテル石垣島	4人	55室 89室	0 1	4	0 0	4	4 1	7	12.7	第五波最大実績値: 8/11、41人(74.5%)、最大受入人数:1/5、14人 第七波最大実績値: 7/17、45人(81.8%)、最大受入人数: 7/13、14人
県内 合計		1180室	22 27	122	22 21	123	28 24	127	12.2	最大実績値: 第六波最大実績値 3/4、624人(71.7%) 最大実績値: 第七波最大実績値 8/20、707人(59.9%)

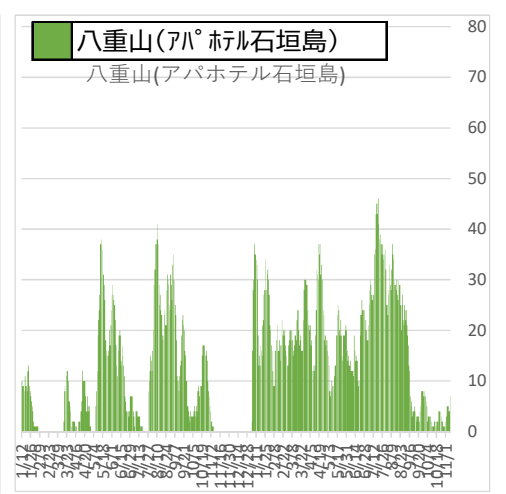
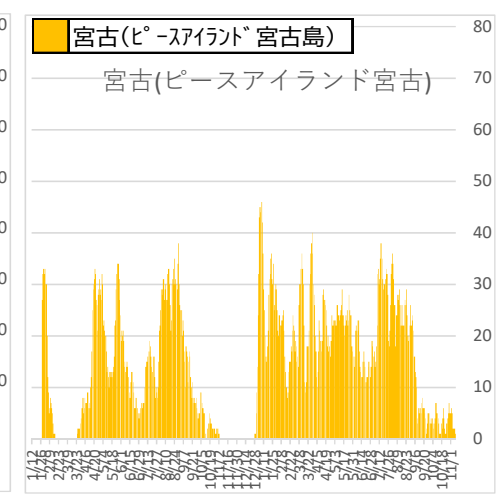
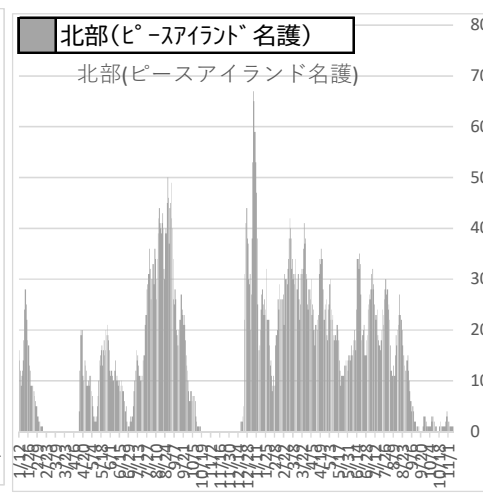
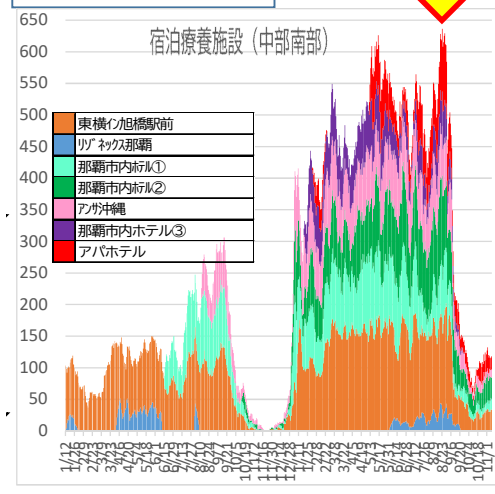
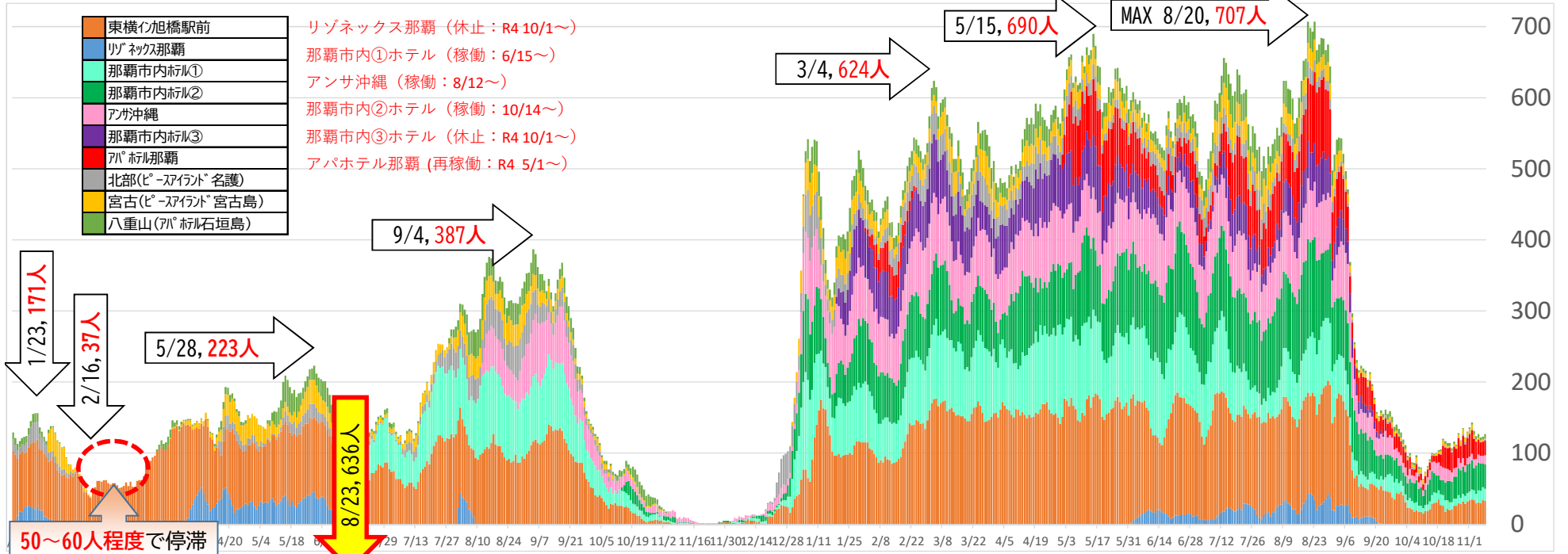
※修正報告等により、前日の数字から変わっている場合もあります。

### 2 搬送車両稼働状況

車両	11/2(水)	11/3(木)	11/4(金)	11/5(土)	11/6(日)	11/7(月)	11/8(火)	月R4 月ごとの平均搬送件数	
(1) ステップワゴン白	2	0	0	1	2	3	0	1月	23.4 件/日
(2) ステップワゴン黒	0	0	0	0	0	0	0	2月	26.9 件/日
(3) セレナ白	1	1	1	3	2	4	2	3月	23.3 件/日
(4) セレナ白(8人乗り対応)	2	1	1	3	0	0	2	4月	27.1 件/日
(5) セレナ肌(車椅子対応)	0	0	0	2	0	3	1	5月	30.4 件/日
(6) セレナ白(アンサ車椅子対応)	0	0	0	2	0	2	0	6月	27.7 件/日
(7) ノア	0	1	0	0	0	0	0	7月	40.0 件/日
(8) セレナ白(8人乗り対応)	3	1	1	2	2	6	3	8月	44.0 件/日
(9) 北部保健所救急車	0	0	1	0	0	2	0	9月	16.8 件/日
(10) 民間救急車両(委託:メデイトランセ)	0	1	3	0	1	1	1	10月	6.9 件/日
(11) ストレッチャー対応車両	2	1	0	0	2	0	2	11月	件/日
(12) マイクロバス	0	0	0	0	0	0	0	12月	件/日
(13) タクシー(早出)	休止								
(14) タクシー(遅出)									
(15) タクシー(遅出)									
(16) タクシー(遅出)									
合計	10	6	7	13	9	21	11	直近1週間^ 11.0 件/日	

# 沖縄県 軽症者等宿泊療養施設 (入居人数推移)

令和4年11月8日時点



# 沖縄県におけるクラスター(関連含む)発生状況 (令和4年11月公表分)

資料 5

2022/11/9

総括情報部

施設等数	分類	発生場所	合計		926 施設等		12919 人	備考
			初発例 発生日	最終 発生日	陽性者数			
897	社会福祉施設	那覇市	8月19日	9月1日	19			スタッフ8名、利用者11名
898	社会福祉施設	那覇市	8月19日	8月25日	5			スタッフ1名、利用者4名
899	社会福祉施設	那覇市	8月23日	8月25日	5			スタッフ5名、利用者0名
900	社会福祉施設	那覇市	9月6日	9月23日	32			スタッフ14名、利用者18名
901	社会福祉施設	那覇市	9月17日	9月25日	5			スタッフ1名、利用者4名
902	社会福祉施設	那覇市	9月22日	9月30日	17			スタッフ7名、利用者10名
903	病院	北部保健所管内	8月6日	8月18日	58			職員14名、患者44名
904	社会福祉施設	名護市	8月3日	8月17日	20			スタッフ6名、利用者14名
905	社会福祉施設	名護市	8月9日	8月13日	6			スタッフ1名、利用者5名
906	社会福祉施設	名護市	8月9日	8月23日	67			スタッフ21名、利用者46名
907	社会福祉施設	北部保健所管内	8月17日	9月14日	8			スタッフ2名、利用者6名
908	社会福祉施設	北部保健所管内	8月12日	8月19日	6			スタッフ1名、利用者5名
909	社会福祉施設	石垣市	8月9日	8月16日	16			スタッフ3名、利用者13名
910	社会福祉施設	石垣市	7月27日	7月30日	12			スタッフ5名、利用者7名
911	社会福祉施設	石垣市	6月27日	7月19日	24			スタッフ10名、利用者14名
912	社会福祉施設	石垣市	8月22日	9月8日	44			スタッフ12名、利用者32名
913	社会福祉施設	石垣市	7月11日	7月29日	35			スタッフ10名、利用者25名
914	社会福祉施設	石垣市	8月14日	8月29日	16			スタッフ10名、利用者6名
915	社会福祉施設	石垣市	8月30日	9月8日	17			スタッフ6名、利用者11名
916	病院	名護市	6月18日	7月1日	11			職員4名、患者7名
917	病院	名護市	8月14日	9月13日	35			職員7名、患者28名
918	社会福祉施設	名護市	7月25日	8月19日	26			スタッフ12名、利用者14名
919	社会福祉施設	北部保健所管内	10月13日	10月25日	8			職員2名、利用者6名
920	病院	名護市	8月4日	8月15日	13			職員5名、患者8名
921	病院	名護市	8月22日	9月15日	18			職員2名、患者16名
922	社会福祉施設	名護市	7月25日	8月5日	31			職員8名、利用者23名
923	社会福祉施設	名護市	8月25日	8月31日	12			職員4名、利用者8名
924	病院	名護市	4月15日	4月21日	11			職員4名、患者7名
925	社会福祉施設	那覇市	10月6日	10月16日	9			職員2名、利用者7名
926	病院	那覇市	10月2日	10月10日	5			患者5名
11月公表分			30 施設等		591			
					12919			

## 検査事業実績

## 1 エssenシャルワーカー定期PCR検査実績(R3/4/9～R4/11/4)【暫定値】

		10/29-11/4	対前週比	累計
介護	受検者数	2,477 人	-5,166 人	576,699 人
	陽性者数	4 人	+0 人	2,011 人
	陽性率	0.16%	-	0.35%
障害	受検者数	1,443 人	-1,607 人	201,613 人
	陽性者数	3 人	-3 人	819 人
	陽性率	0.21%	-	0.41%
保育	受検者数	346 人	-2,749 人	177,528 人
	陽性者数	2 人	-4 人	839 人
	陽性率	0.58%	-	0.47%

## 2 安価なPCR検査補助の実績(R3.2/17～R4.3/31)【暫定値】

※一般無料検査に統合

## 3 飲食店検査の実績

※一般無料検査に統合

## 4 ワクチン検査パッケージ・対象者全員検査等/一般無料検査の実績(12/25～11/4)【暫定値】

※ワクパケ対象者全員検査は8月末日で終了

一般無料検査	10/29-11/4	対前週比	累計
受検者数	12,243 件	-248 件	1,080,865 件
陽性者数	549 件	99 件	108,706 件
陽性率	4.48%	-	10.06%

## 5 学校PCR検査の実績(R4.10/29～R4.11/4)

		10/29～11/4	対前週比	累計
学校数	小学校	9 校	-2 校	6,784 校
	中学校	0 校	+0 校	1,304 校
	高等学校	0 校	+0 校	720 校
	特別支援学校	0 校	+0 校	389 校
	学童クラブ	0 校	+0 校	70 校
	学童クラブ	1 校	-2 校	843 校
	保育所・幼稚園	8 校	+0 校	3,458 校
受検者数	156 人	+33 人	144,193 人	
陽性者数	5 人	+1 人	2,949 人	
陽性率	3.21%	-0.05%	2.05%	

# ワクチン接種状況

## 1 現在の状況

・ 11月 8 日時点接種実績	1 回目	1,069,678人 (72.0%)	※1
	2 回目	1,058,724人 (71.3%)	※1
	3 回目	735,846人 (49.5%)	※1
	高齢者	288,215人 (84.9%)	
	4 回目	307,506人 (-%)	※2
	60歳以上	253,921人 (59.1%)	

※1 基地従業員の接種人数を含む

※2 基礎疾患を有する者等の総数不明

## 2 4 回目接種（追加接種）市町村の状況

・ 各自治体で集団接種・個別接種を順次開始

## 3 離島町村（13町村）の 4 回目実施状況

(1) 高齢者施設等（巡回接種）：全町村実施済

(2) 住民接種

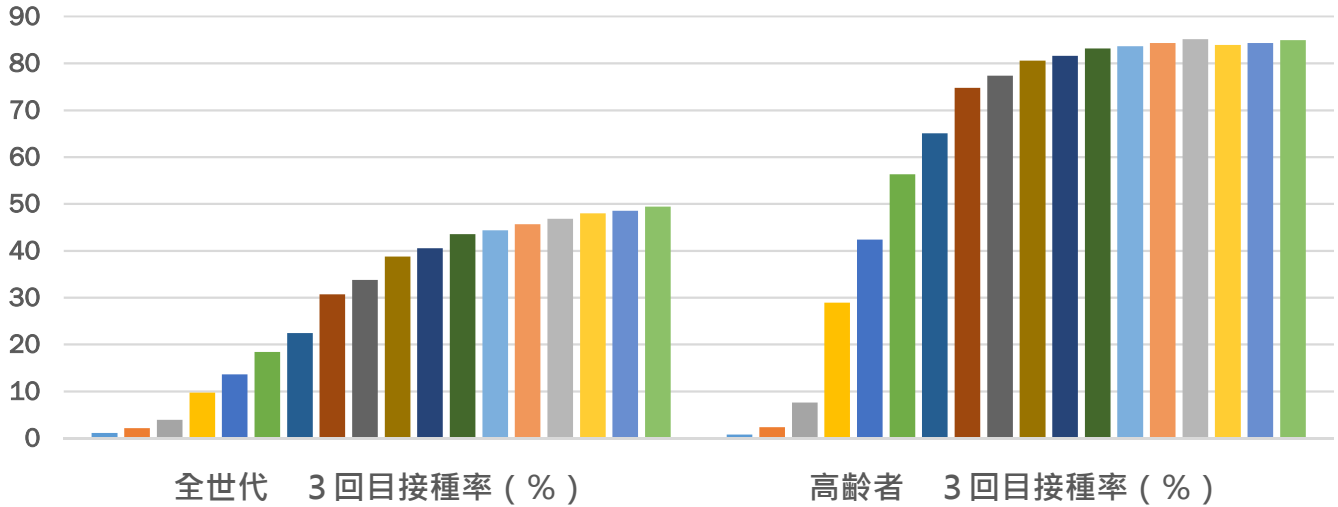
実施済：①伊江村、②伊是名村、③伊平屋村、④座間味村  
⑤渡嘉敷村、⑥北大東村、⑦南大東村、⑧与那国町  
⑨渡名喜村、⑩久米島町、⑪多良間村、⑫粟国村  
⑬竹富町

## 4 職域接種（3 回目接種）

・ 県内で16団体から申請

・ 現時点11団体で開始済み（3月1日～）

# 新型コロナウイルスワクチン 3回目接種率(R4.11.8時点)VRS数値



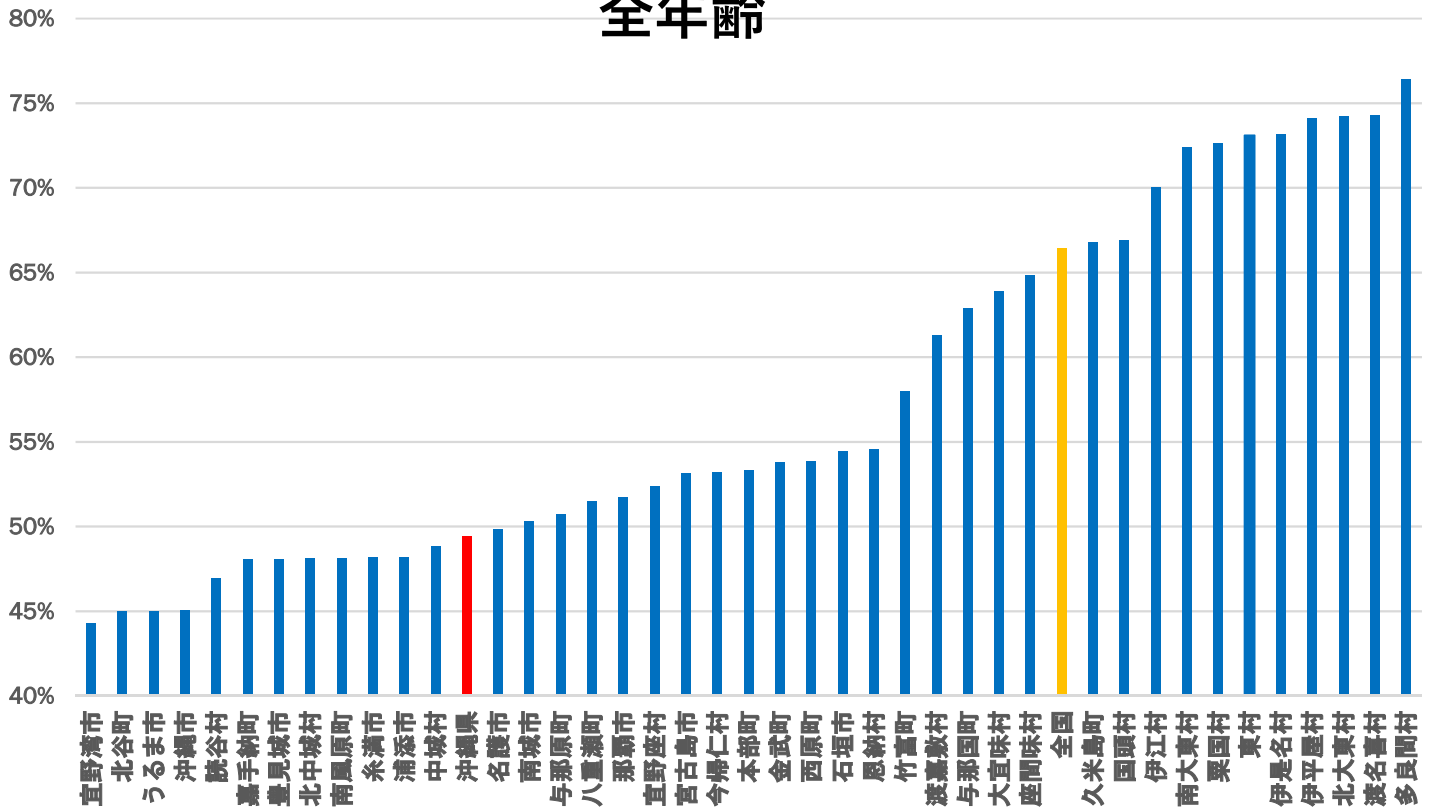
■1月10日 ■1月20日 ■1月30日 ■2月13日 ■2月20日 ■3月1日 ■3月10日 ■3月30日 ■4月10日  
■4月20日 ■5月10日 ■5月30日 ■6月9日 ■6月30日 ■7月31日 ■8月31日 ■9月29日 ■11月8日

市区町村	1回目	2回目	3回目	順位
多良間村	92.04%	91.20%	76.39%	1
渡名喜村	87.57%	86.39%	74.26%	2
北大東村	86.31%	85.59%	74.23%	3
伊平屋村	84.74%	84.33%	74.10%	4
伊是名村	84.94%	83.39%	73.14%	5
東村	87.75%	86.81%	73.09%	6
粟国村	83.14%	82.84%	72.63%	7
南大東村	87.19%	86.60%	72.36%	8
伊江村	82.32%	81.55%	70.01%	9
国頭村	80.50%	79.93%	66.92%	10
久米島町	84.45%	83.10%	66.79%	11
座間味村	75.25%	75.03%	64.80%	12
大宜味村	79.80%	78.91%	63.90%	13
与那国町	78.02%	77.12%	62.84%	14
渡嘉敷村	73.80%	73.80%	61.27%	15
竹富町	73.65%	72.83%	57.96%	16
恩納村	72.83%	72.11%	54.57%	17
石垣市	73.83%	73.29%	54.44%	18
西原町	76.04%	75.09%	53.85%	19
金武町	69.79%	69.15%	53.75%	20
本部町	75.19%	74.91%	53.32%	21
今帰仁村	75.36%	74.29%	53.18%	22
宮古島市	73.55%	72.78%	53.12%	23
宜野座村	68.40%	67.66%	52.37%	24
那覇市	74.18%	73.51%	51.70%	25
八重瀬町	72.31%	71.69%	51.45%	26
与那原町	71.06%	70.35%	50.70%	27
南城市	71.62%	71.09%	50.29%	28
名護市	73.28%	72.48%	49.80%	29
沖縄県	71.73%	71.00%	49.41%	-
中城村	71.41%	70.77%	48.81%	30
浦添市	72.12%	71.54%	48.19%	31
糸満市	70.10%	69.27%	48.19%	32
南風原町	71.05%	70.28%	48.10%	33
北中城村	69.27%	68.52%	48.10%	34
豊見城市	70.81%	70.03%	48.05%	35
嘉手納町	70.62%	70.06%	48.03%	36
読谷村	69.38%	68.61%	46.95%	37
沖縄市	69.06%	68.02%	45.07%	38
うるま市	68.89%	68.23%	45.00%	39
北谷町	65.93%	65.25%	45.00%	40
宜野湾市	67.57%	66.74%	44.25%	41

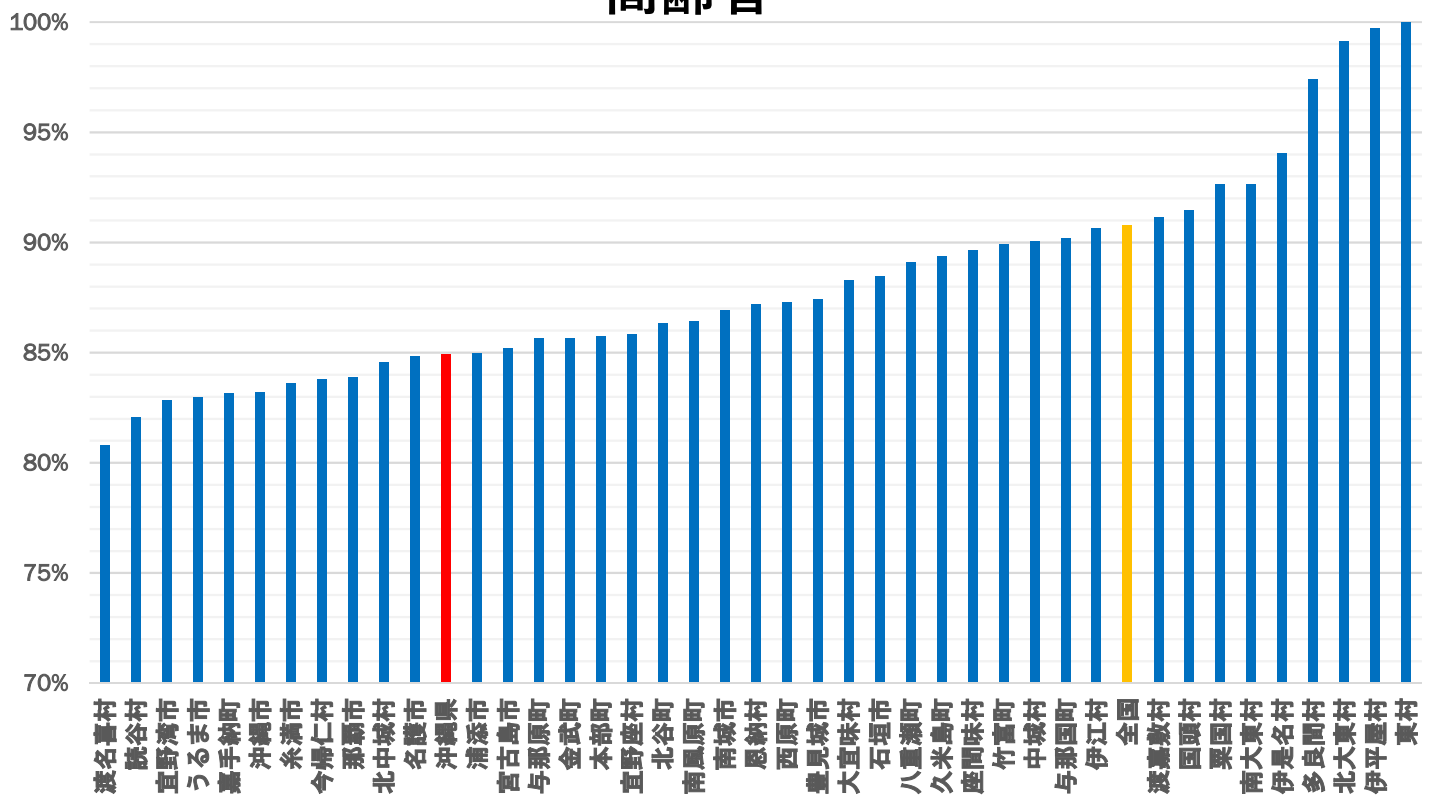
市区町村	1回目	2回目	3回目	順位
東村	107.28%	106.63%	100.16%	1
伊平屋村	101.89%	101.89%	99.73%	2
北大東村	109.40%	108.55%	99.15%	3
多良間村	102.31%	101.73%	97.41%	4
伊是名村	97.72%	97.49%	94.06%	5
南大東村	97.12%	96.81%	92.65%	6
粟国村	96.90%	96.51%	92.64%	7
国頭村	95.52%	95.10%	91.46%	8
渡嘉敷村	101.78%	101.78%	91.12%	9
伊江村	94.52%	94.20%	90.64%	10
与那国町	99.47%	98.94%	90.21%	11
中城村	98.48%	97.57%	90.06%	12
竹富町	96.61%	96.11%	89.93%	13
座間味村	96.85%	98.20%	89.64%	14
久米島町	95.69%	95.05%	89.40%	15
八重瀬町	95.50%	95.15%	89.09%	16
石垣市	94.66%	95.33%	88.45%	17
大宜味村	93.04%	92.71%	88.26%	18
豊見城市	95.32%	94.92%	87.42%	19
西原町	94.72%	94.35%	87.29%	20
恩納村	92.63%	92.34%	87.19%	21
南城市	93.00%	92.65%	86.90%	22
南風原町	93.72%	93.45%	86.42%	23
北谷町	93.26%	92.73%	86.33%	24
宜野座村	91.20%	90.75%	85.83%	25
本部町	92.60%	92.43%	85.73%	26
金武町	90.72%	90.52%	85.64%	27
与那原町	92.26%	91.73%	85.63%	28
宮古島市	92.79%	92.35%	85.19%	29
浦添市	92.62%	92.26%	84.96%	30
沖縄県	92.37%	92.01%	84.91%	-
名護市	92.48%	91.96%	84.84%	31
北中城村	90.92%	90.51%	84.55%	32
那覇市	91.29%	90.96%	83.88%	33
今帰仁村	91.94%	91.44%	83.79%	34
糸満市	91.59%	91.26%	83.60%	35
沖縄市	91.65%	91.14%	83.19%	36
嘉手納町	92.32%	92.02%	83.18%	37
うるま市	91.69%	91.32%	82.99%	38
宜野湾市	89.36%	89.00%	82.85%	39
読谷村	91.22%	90.83%	82.07%	40
渡名喜村	90.07%	87.42%	80.79%	41

# 3回目接種率：41市町村（2022/11/8）

## 全年齡

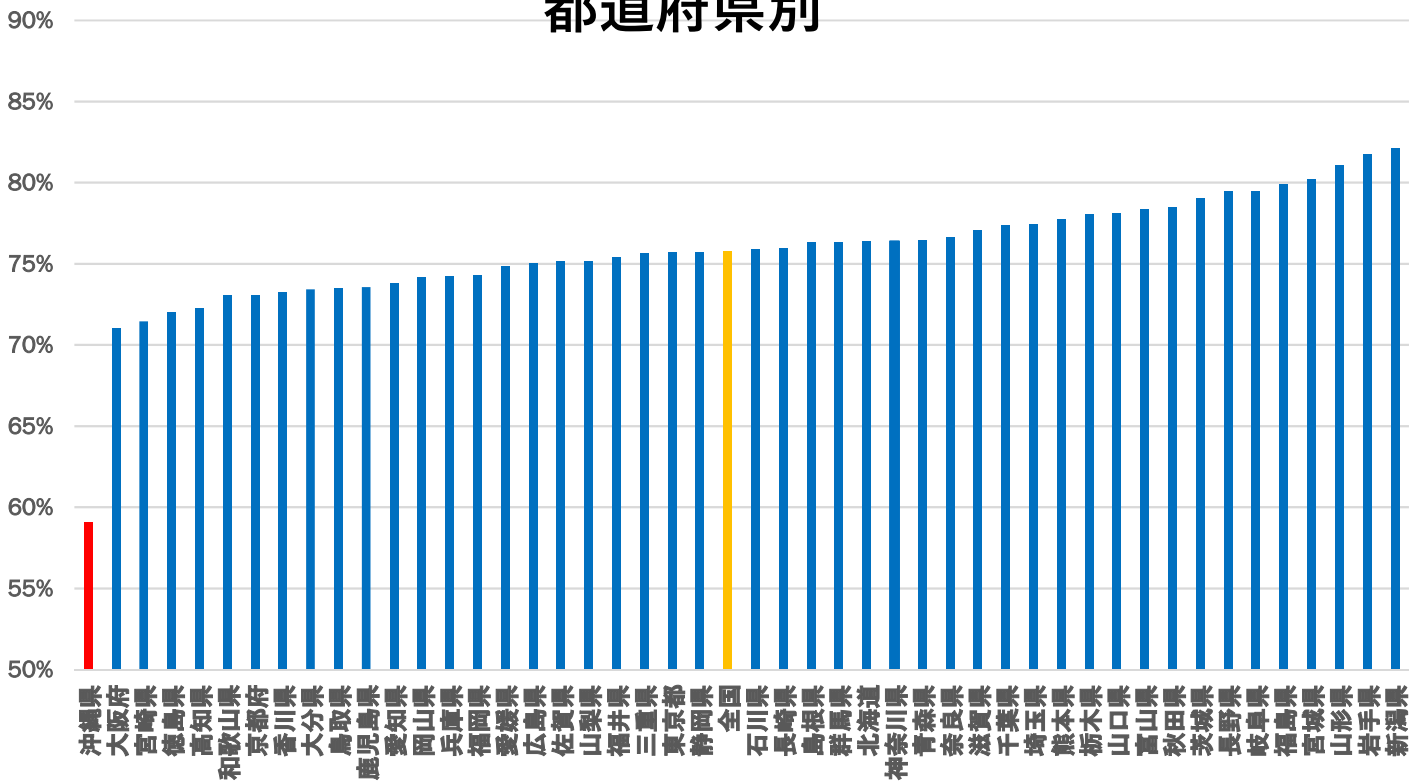


## 高齢者

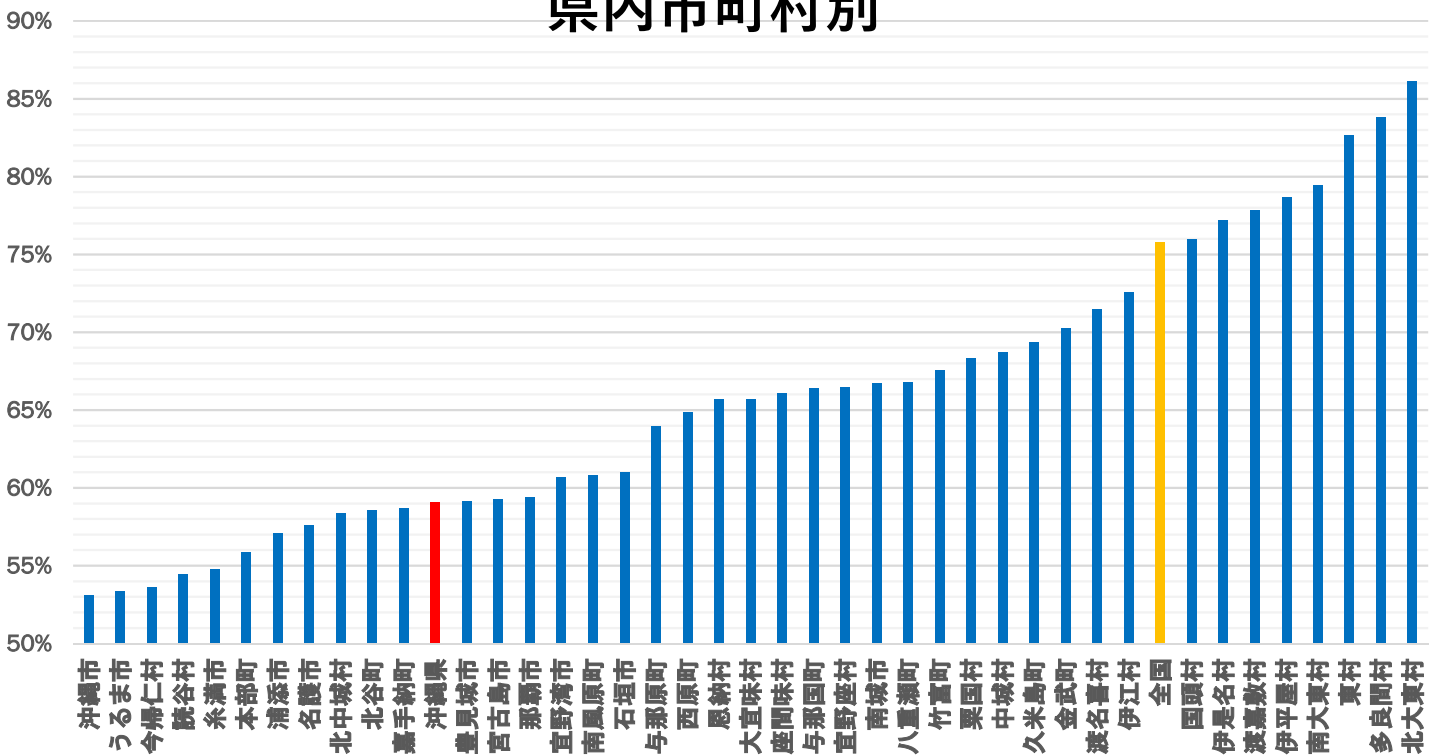


# 4回目接種率：60歳以上（2022/11/8）

## 都道府県別



## 県内市町村別





## 沖縄県年代別接種率 (2022.11.8)

	1回目接種率	2回目接種率	3回目接種率	4回目接種率	5回目接種率
生後6月～4歳	0.0%	0.0%	0.0%	-	-
5～11歳	9.3%	8.5%	1.0%	-	-
12～19歳	65.2%	64.0%	24.6%	0.8%	0.0%
20～29歳	71.2%	69.9%	32.7%	2.7%	0.0%
30～39歳	72.3%	71.4%	38.5%	4.3%	0.0%
40～49歳	78.6%	77.9%	49.3%	7.6%	0.0%
50～59歳	85.0%	84.5%	63.3%	12.9%	0.0%
60～69歳	87.5%	87.2%	76.0%	47.5%	0.5%
70～79歳	95.0%	94.7%	88.3%	69.6%	1.1%
80～89歳	92.8%	92.3%	85.8%	66.3%	1.0%
90～99歳	94.7%	94.2%	87.5%	63.5%	0.9%
100歳以上	87.0%	86.1%	79.8%	53.9%	0.6%

VRS（医療従事者含む）データより

# 追加接種（3回目接種）年代別対象者数及び接種実績

令和4年11月8日時点  
(単位：対象者数(人)、回数(回))

		追加接種時期											
		7月	(累計)	8月	(累計)	9月	(累計)	10月	(累計)	11月	(累計)	12月	(累計)
12歳 ～19歳	対象者数	1,481	(79,931)	830	(80,761)	1,257	(82,018)	1,622	(83,640)	254	(83,894)	208	(84,102)
	接種実績	3,147	(25,907)	3,552	(29,459)	1,200	(30,659)	1,348	(32,007)	308	(32,315)		(32,315)
	接種率	212.49%	(32.41%)	427.95%	(36.48%)	95.47%	(37.38%)	83.11%	(38.27%)	121.26%	(38.52%)	0.00%	(38.42%)
20歳 ～29歳	対象者数	945	(105,676)	585	(106,261)	340	(106,601)	643	(107,244)	145	(107,389)	100	(107,489)
	接種実績	2,002	(45,437)	2,146	(47,583)	1,129	(48,712)	1,311	(50,023)	306	(50,329)		(50,329)
	接種率	211.85%	(43.00%)	366.84%	(44.78%)	332.06%	(45.70%)	203.89%	(46.64%)	211.03%	(46.87%)	0.00%	(46.82%)
30歳 ～39歳	対象者数	758	(127,330)	371	(127,701)	257	(127,958)	478	(128,436)	117	(128,553)	95	(128,648)
	接種実績	2,591	(64,071)	2,213	(66,284)	1,217	(67,501)	1,578	(69,079)	340	(69,419)		(69,419)
	接種率	341.82%	(50.32%)	596.50%	(51.91%)	473.54%	(52.75%)	330.13%	(53.78%)	290.60%	(54.00%)	0.00%	(53.96%)
40歳 ～49歳	対象者数	599	(160,770)	267	(161,037)	178	(161,215)	327	(161,542)	99	(161,641)	68	(161,709)
	接種実績	3,261	(96,231)	2,757	(98,988)	1,343	(100,331)	1,604	(101,935)	406	(102,341)		(102,341)
	接種率	544.41%	(59.86%)	1032.58%	(61.47%)	754.49%	(62.23%)	490.52%	(63.10%)	410.10%	(63.31%)	0.00%	(63.29%)
50歳 ～59歳	対象者数	395	(156,630)	188	(156,818)	117	(156,935)	215	(157,150)	75	(157,225)	50	(157,275)
	接種実績	2,717	(112,977)	2,273	(115,250)	1,074	(116,324)	1,262	(117,586)	305	(117,891)		(117,891)
	接種率	687.85%	(72.13%)	1209.04%	(73.49%)	917.95%	(74.12%)	586.98%	(74.82%)	406.67%	(74.98%)	0.00%	(74.96%)
60歳 以上	対象者数	579	(389,436)	428	(389,864)	266	(390,130)	398	(390,528)	128	(390,656)	140	(390,796)
	接種実績	2,744	(348,719)	2,687	(351,406)	1,414	(352,820)	1,299	(354,119)	305	(354,424)		(354,424)
	接種率	473.92%	(89.54%)	627.80%	(90.14%)	531.58%	(90.44%)	326.38%	(90.68%)	238.28%	(90.73%)	0.00%	(90.69%)
計	対象者数	4,757	(1,019,773)	2,669	(1,022,442)	2,415	(1,024,857)	3,683	(1,028,540)	818	(1,029,358)	661	(1,030,019)
	接種実績	16,462	(693,342)	15,628	(708,970)	7,377	(716,347)	8,402	(724,749)	1,970	(726,719)	0	(726,719)
	接種率	346.06%	(67.99%)	585.54%	(69.34%)	305.47%	(69.90%)	228.13%	(70.46%)	240.83%	(70.60%)	0.00%	(70.55%)

※1 令和4年9月迄の3回目接種対象者数は、2回目接種から5箇月経過した者、10月以降は、3箇月経過した者の合計。但し10月のみ、令和4年5月、6月に2回目接種した者を含む。

※2 VRS上において年齢不詳となっている者の数は含んでいない。

# 追加接種（4・5回目接種）年代別対象者数及び接種実績

令和4年11月8日時点

(単位：対象者数(人)、回数(回))

		追加接種時期											
		7月	8月	9月	10月	11月	12月	(累計)	(累計)	(累計)	(累計)	(累計)	(累計)
4 回 目	対象者数	-	-	8,980	16,927	3,552	1,200	(8,980)	(25,907)	(29,459)	(29,459)	1,200	(30,659)
	接種実績	-	-	31	584	368	-	(65)	(649)	(1,017)	(1,017)	-	(1,017)
	接種率	-	-	0.35%	3.45%	10.36%	0.00%	(0.72%)	(2.51%)	(3.45%)	(3.45%)	0.00%	(3.32%)
	対象者数	-	-	32,625	12,812	2,146	1,129	(32,625)	(45,437)	(47,583)	(47,583)	1,129	(48,712)
	接種実績	-	-	731	1,568	456	-	(2,133)	(3,701)	(4,157)	(4,157)	-	(4,157)
	接種率	-	-	2.24%	12.24%	21.25%	0.00%	(6.54%)	(8.15%)	(8.74%)	(8.74%)	0.00%	(8.53%)
	対象者数	-	-	48,469	15,602	2,213	1,217	(48,469)	(64,071)	(66,284)	(66,284)	1,217	(67,501)
	接種実績	-	-	1,350	2,753	922	-	(4,062)	(6,815)	(7,737)	(7,737)	-	(7,737)
	接種率	-	-	2.79%	17.65%	41.66%	0.00%	(8.38%)	(10.64%)	(11.67%)	(11.67%)	0.00%	(11.46%)
	対象者数	-	-	76,416	19,815	2,757	1,343	(76,416)	(96,231)	(98,988)	(98,988)	1,343	(100,331)
	接種実績	-	-	2,429	5,425	2,619	-	(7,703)	(13,128)	(15,747)	(15,747)	-	(15,747)
	接種率	-	-	3.18%	27.38%	94.99%	0.00%	(10.08%)	(13.64%)	(15.91%)	(15.91%)	0.00%	(15.70%)
対象者数	-	-	94,909	18,068	2,273	1,074	(94,909)	(112,977)	(115,250)	(115,250)	1,074	(116,324)	
接種実績	-	-	3,436	8,766	4,230	-	(11,058)	(19,824)	(24,054)	(24,054)	-	(24,054)	
接種率	-	-	3.62%	48.52%	186.10%	0.00%	(11.65%)	(17.55%)	(20.87%)	(20.87%)	0.00%	(20.68%)	
対象者数	169,631	(207,409)	30,311	17,235	2,687	1,414	(331,484)	(348,719)	(351,406)	(351,406)	1,414	(352,820)	
接種実績	98,428	(105,008)	36,355	17,141	2,512	-	(234,268)	(251,409)	(253,921)	(253,921)	-	(253,921)	
接種率	58.02%	(50.63%)	119.94%	99.45%	93.49%	0.00%	(70.67%)	(72.10%)	(72.26%)	(72.26%)	0.00%	(71.97%)	
対象者数	169,631	(207,409)	291,710	100,459	15,628	7,377	(592,883)	(693,342)	(708,970)	(708,970)	7,377	(716,347)	
接種実績	98,428	(105,008)	44,332	36,237	11,107	0	(259,289)	(295,526)	(306,633)	(306,633)	0	(306,633)	
接種率	58.02%	(50.63%)	15.20%	36.07%	71.07%	0.00%	(43.73%)	(42.62%)	(43.25%)	(43.25%)	0.00%	(42.81%)	
対象者数	-	-	-	105,008	92,905	36,355	2,820	-	(105,008)	(197,913)	(197,913)	36,355	(234,268)
接種実績	-	-	-	514	2,820	-	-	(514)	(3,334)	(3,334)	-	(3,334)	
接種率	-	-	-	0.49%	3.04%	0.00%	-	(0.49%)	(1.68%)	(1.68%)	0.00%	(1.42%)	

※1 令和4年9月の12歳～59歳の4回目接種対象者数は、3回目接種から5箇月経過した者(4月までに3回目接種した者)。

10月以降は、3回目接種から3箇月経過した者の合計。但し10月のみ、令和4年5月、6月に3回目接種した者を含む。

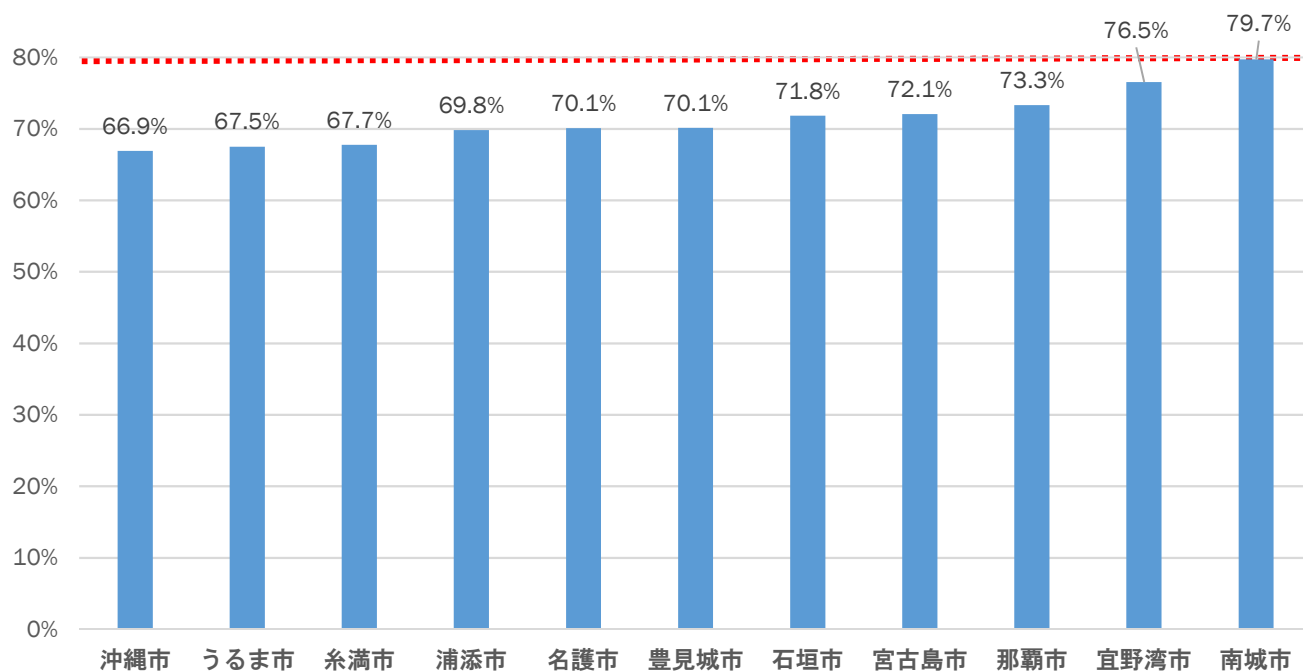
※2 令和4年9月迄の60歳以上の4回目接種対象者は、3回目接種から5箇月経過した者、10月以降は、3箇月経過した者の合計。但し10月のみ、令和4年5月、6月に3回目接種した者を含む。

※3 5回目接種対象者は、4回目接種から3箇月経過した60歳以上の者の合計。但し10月のみ、令和4年5月、6月に4回目接種した者を含む。

※4 VRS上において年齢不詳となっている者の数は含んでいない。

# 4回目接種(60歳以上)：11市 11月末までの接種対象者の接種実績

(2022.11.8)





ワクチン接種を推進します。

# オミクロン株対応ワクチン うるマルシェで 接種できます!!

お出かけ  
ついでに  
便利!

接種費用無料

使用するワクチン モデルナ社2価ワクチン(BA.1)

【2価ワクチン(BA.1)とは?】 新型コロナウイルスの従来株とオミクロン株(BA.1)の成分が含まれているワクチンです。オミクロン株に対して、従来型ワクチンを上回る重症化予防効果とともに、持続期間が短い可能性があるものの、感染予防効果や発症予防効果も期待されます。

(令和4年9月16日 厚生労働省情報提供資料より)

## 接種日時

11月12日(土) 12:00 ~ 14:00(最終受付時間 13:30)

## 接種会場

うるマルシェ内 2F 会議室(うるま市字前原183-2)

## 対象者

【3、4、5回目接種の方】

前回の接種日から3ヶ月経過した18歳以上の方で、接種券をお持ちの方  
(前回の接種日が8月12日より前の方)

※オミクロン株対応ワクチンは、一人1回接種できます。 ※過去に接種したワクチンの種類にかかわらず接種いただけます。



## 必要書類

- ①お住まいの市町村から送付された接種券・予診票
- ②本人確認書類(運転免許証、健康保険証、マイナンバーカード等)
- ③コロナワクチン接種の記録書(1~4回目接種の記録書)

●接種券をお持ちの方は、**【事前予約なし、当日受付】**で接種を受けられます。

※当日受付の方については整理券を配布しますので、必要書類①②③をご持参の上、会場へお越しください。  
※定員に達し次第、整理券の配布を終了します。

●予約受付も開始しております。スムーズに接種したい方は、事前予約をお勧めします。

ご予約 & お問い合わせ

※うるマルシェへの直接のお問合せはお控えください!

ご予約は、インターネットまたは電話にて承ります。接種券をお手元にご準備ください。

WEB予約URL

<https://okinawa-covid.jp>



電話予約コールセンター : 098-943-2993

受付時間 : 月~土(日・祝日を除く) 10時~17時

電話番号のおかけ間違いにご注意ください!



主催：沖縄県[臨時沖縄県広域ワクチン接種センター]

## 【11/16・22】琉球大学 全保連ステーション(大学会館3F)に 新型コロナワクチン接種会場を設置します！！

### 1 接種日時：

- (1) 令和4年11月16日(水) 18:00~20:00 (最終受付時間：19:30)
  - (2) 令和4年11月22日(火) 18:00~20:00 (最終受付時間：19:30)
- 使用するワクチン：モデルナ社2価ワクチン(BA.1)

### 2 接種会場：琉球大学 全保連ステーション(大学会館) 3F

### 3 接種対象者： 琉球大学の学生、教員等及び琉球大学周辺にお住まいの方等で以下に該当する方 ※宜野湾市、中城村、西原町以外の方も接種可能です。

- (1) **3回目**接種の方：2回目接種から3か月経過した18歳以上の方
  - (2) **4回目**接種の方：3回目接種から3か月経過した18歳以上の方
  - (3) **5回目**接種の方：4回目接種から3か月経過した18歳以上の方
- ※過去に接種したワクチンの種類にかかわらず接種いただけます。

### 4 必要書類

- (1) お住まいの市町村から送付された接種券・予診票  
※接種券発行後の引っ越し等で、現在の居住地と接種券に印字された住所が異なる場合は現在お住まいの市役所等において、接種券の再発行が必要です。
- (2) 本人確認書類(運転免許証、健康保険証、マイナンバーカード等)
- (3) 新型コロナワクチン接種の記録書

### 5 当日受付について

- (1) 接種券をお持ちの方は、【事前予約なし、当日受付】でも接種可能です
- (2) 予約受付も行いますので、スムーズに接種したい方は事前予約をお勧めします

### 6 駐車場について

琉球大学の南口、北口、東口に駐車場の案内版を設置する予定ですので、案内版に従ってご来場ください。琉球大学外(コンビニ等)への駐車は、ご遠慮下さい。

### ●ご予約・お問い合わせ

- (1) WEB予約 URL：<https://okinawa-covid.jp>
  - (2) 電話予約コールセンター **098-943-2993**  
受付時間 月～土(日・祝日除く) 10時～17時
- ※予約の際は接種券をお手元にご準備ください。



主催：沖縄県[臨時沖縄県広域ワクチン接種センター]

## 【11/26】宜野湾市役所多目的会議室(本庁舎前プレハブ)に 新型コロナワクチン接種会場を設置します！！

### 1 接種日時：

- (1) 令和4年11月26日(土) 18:00~20:00 (最終受付時間：19:30)  
使用するワクチン：モデルナ社2価ワクチン(BA.1)

### 2 接種会場：宜野湾市役所多目的会議室(本庁舎前プレハブ)

### 3 接種対象者： 宜野湾市周辺にお住まいの方等で以下に該当する方(宜野湾市以外の方も接種可能)。

- (1) **3回目**接種の方：2回目接種から3か月経過した18歳以上の方
  - (2) **4回目**接種の方：3回目接種から3か月経過した18歳以上の方
  - (3) **5回目**接種の方：4回目接種から3か月経過した18歳以上の方
- ※過去に接種したワクチンの種類にかかわらず接種いただけます。

### 4 必要書類

- (1) お住まいの市町村から送付された接種券・予診票  
※接種券発行後の引っ越し等で、現在の居住地と接種券に印字された住所が異なる場合は現在お住まいの市役所等において、接種券の再発行が必要です。
- (2) 本人確認書類(運転免許証、健康保険証、マイナンバーカード等)
- (3) 新型コロナワクチン接種の記録書

### 5 当日受付について

- (1) 接種券をお持ちの方は、【事前予約なし、当日受付】でも接種可能です
- (2) 予約受付も行いますので、スムーズに接種したい方は事前予約をお勧めします

### 6 駐車場について

宜野湾市役所内一般駐車場。宜野湾市役所以外(コンビニ等)への駐車は、ご遠慮下さい。

### ●ご予約・お問い合わせ

- (1) WEB予約 URL：<https://okinawa-covid.jp>
- (2) 電話予約コールセンター **098-943-2993**  
受付時間 月~土(日・祝日除く) 10時~17時  
※予約の際は接種券をお手元にご準備ください。



接種間隔が、5ヶ月から3ヶ月に短縮されました！！

12/16 夕方北谷町役場ロビー



オミクロン対応ワクチン BA.4-5 接

接種日時 令和4年12月16日(金) 18:00~20:00 (最終受付時間:19:30)

接種会場 北谷町役場ロビー ※会場都合上、100名/日程度上限です。ご了承ください。

使用するワクチン モデルナ社オミクロン対応ワクチン(BA.4-5)

接種対象者 3、4、5回目接種される方で、

令和4年9月16日までに前回接種済で(最終接種から3ヶ月経過)

18歳以上で、接種券お持ちの方 ※北谷町以外の方も接種可能。

※過去に接種したワクチンの種類にかかわらず接種いただけます。

必要書類

① お住まいの市町村から送付された接種券・予診票

※接種券発行後の引越し等で、現在の居住地と接種券に印字された住所が異なる場合は現在お住まいの市役所等において、接種券の再発行が必要です。

② 本人確認書類(運転免許証、健康保険証、マイナンバーカード等)

③ 新型コロナワクチン接種の記録書(1~4回目接種の記録)

当日受付について

○ 接種券をお持ちの方は【事前予約なし、当日受付】で接種を受けられます。

※当日受付の方は、整理券(定員あり)を配布しますので、必要書類①②③をご持参の上、お越し下さい。スムーズに接種したい方は事前予約をお勧めします。

●**ご予約・お問い合わせ** ※予約の際は、接種券をお手元にご準備ください。

(1)WEB予約 URL:<https://okinawa-covid.jp>

(2)電話予約コールセンター **098 - 943 - 2993**

受付時間 月~土(日・祝日除く)10時~17時





# 県広域ワクチン接種センター予約状況

11/1~11/30

11/09時点

	予約枠	予約率	1回目	2回目	3回目	4回目	5回目	合計
結婚式場NBC沖縄	360	58%	7	4	77	120	8	216
那覇クルーズターミナル	2,115	36%	8	25	190	544	73	840
臨時会場 (大学・商業施設等)	1,162	48%	0	0	161	392	25	578
計	3,637	42%	15	29	428	1,056	106	1634

## ○中部： 結婚式場NBC沖縄

・接種日： 金 接種規模：120名（一部使用不可日あり）

## ○南部： 那覇クルーズターミナル

・接種日： 金 接種規模：225名

・接種日： 土 接種規模：165名

・接種日： 日 接種規模：180名

## ○臨時会場： 大学・商業施設等

・接種日： 11/02 高齢者施設(2施設) 接種規模：合計約25名

・接種日： 11/02 沖縄市役所 接種規模：90名

・接種日： 11/05 イオンモール沖縄ライカム 接種規模：120名

・接種日： 11/12 うるマルシェ 接種規模：120名

・接種日： 11/16、22 琉球大学 接種規模：120名

・接種日： 11/19 サンエー那覇メインプレイス 接種規模：270名

・接種日： 11/26 イーアス沖縄豊崎 接種規模：120名

・接種日： 11/26 宜野湾市役所 接種規模：90名

# 沖縄県広域ワクチン接種センターの接種実績等について

R4/11/10 保健医療部

## 1 接種実績

### (1) 県広域ワクチン接種センター (R3/6/15～R3/11/30)

沖縄コンベンションセンター, 県立武道館アリーナ, 那覇クルーズターミナル

ア 接種回数	180,379 回
イ 1回目接種者	91,632 名
ウ 2回目接種者	88,747 名

### (2) 県モデルナセンター (R3/12/3～R4/2/6)

県立武道館(錬成道場)

ア 接種回数	2,061 回
イ 1回目接種者	692 名
ウ 2回目接種者	973 名
エ 3回目接種者	396 名

### (3) 県広域ワクチン接種センター (R4/2/5～R4/11/09)

那覇クルーズターミナル, 結婚式場NBC沖縄, 北部合同庁舎,  
臨時会場(商業施設, 県庁, 大学, 高齢者施設等)

(先週からの増加数)

ア 接種回数	42,476 回	(901 回)
イ 1回目接種者	973 名	(3 名)
ウ 2回目接種者	1,108 名	(1 名)
エ 3回目接種者	35,320 名	(254 名)
オ 4回目接種者	5,032 名	(643 名)
カ 5回目接種者	43 名	(36 名)

## 【 合計 】

ア 接種回数	224,916 回
イ 1回目接種者	93,297 名
ウ 2回目接種者	90,828 名
エ 3回目接種者	35,716 名
オ 4回目接種者	5,032 名
カ 5回目接種者	43 名

## 2 企業・団体枠（大学等含む）の接種状況

### (1) 県広域ワクチン接種センター

#### <実績>

- 11企業(303名)、7大学等(346名)、6専門学校(312名)、4高齢者施設(54名)  
(合計1015名へ接種)

(内訳)

(令和4年3月末まで)

- 10企業(293名)、1大学等(21名)(合計314名へ接種)

(令和4年4月以降)

- 1企業(10名)、6大学等(325名)、6専門学校(312名)、4高齢者施設(54名)

(合計701名へ接種) **先週から22名増**

#### <調整中>

- **1企業(5名、11/11・11/12)**

### (2) 市町村接種会場

#### <実績>

- 1企業(13名、那覇市)
- 1高等専門学校(36名、名護市)
- 1大学(20名、宜野湾市)
- 1大学(113名、名護市、6/4)

#### <調整中>

- なし

### 3 出向き接種の状況

#### (1) 商業施設等

(単位：名)

	日付	臨時会場	(市町村)	使用 ワクチン	接種時間	接種実績						
						1回目	2回目	3回目	4回目		計	
1	令和4年4月30日(土)	サンエー那覇メインプレイス	(那覇市)	モデルナ	14:00~18:00	総数	18	4	477			499
						(うち、当日受付)	(7)	(0)	(209)			(216)
2	令和4年5月14日(土)	イオンモール沖縄ライカム	(北中城村)	モデルナ	15:00~20:00	総数			285			285
						(うち、当日受付)			(112)			(112)
3	令和4年6月4日(土)	イーアス沖縄豊崎	(豊見城市)	モデルナ	14:00~19:00	総数			220			220
						(うち、当日受付)			(66)			(66)
4	令和4年6月5日(日)	イーアス沖縄豊崎	(豊見城市)	モデルナ	11:00~16:00	総数			127			127
						(うち、当日受付)			(40)			(40)
5	令和4年6月18日(土)	読谷村地域振興センター	(読谷村)	モデルナ	14:00~19:00	総数			27			27
						(うち、当日受付)			(11)			(11)
6	令和4年7月23日(土)	イオン名護ショッピングセンター	(名護市)	ノバボックス	14:00~17:00	総数	21	0	67			88
						(うち、当日受付)	(3)	(0)	(14)			(17)
7	令和4年8月13日(土)	イオン名護ショッピングセンター	(名護市)	ノバボックス	14:00~17:00	総数	1	20	47			68
						(うち、当日受付)	(1)	(0)	(11)			(12)
8	令和4年8月27日(土)	イーアス沖縄豊崎	(豊見城市)	ノバボックス	14:00~17:00	総数	20	0	78			98
						(うち、当日受付)	(8)	(0)	(17)			(25)
9	令和4年9月4日(日)	うるマルシェ	(うるま市)	モデルナ	12:00~15:00	総数	台風中止					
10	令和4年9月10日(土)	イオンモール沖縄ライカム	(北中城村)	モデルナ	14:00~17:00	総数			49	21		70
						(うち、当日受付)			(20)	(7)		(27)
11	令和4年9月17日(土)	イーアス沖縄豊崎	(豊見城市)	ノバボックス	14:00~17:00	総数		19	58			77
						(うち、当日受付)		(1)	(25)			(26)
12	令和4年9月17日(土)	沖縄市農民研修センター	(沖縄市)	モデルナ	14:00~16:00	総数			35	34		69
						(うち、当日受付)			(4)	(2)		(6)
13	令和4年9月23日(金・祝)	うるマルシェ	(うるま市)	モデルナBA.1	12:00~15:00	総数			35	143		178
						(うち、当日受付)			(11)	(48)		(59)

(単位：名)

	日付	臨時会場	(市町村)	使用 ワクチン	接種時間	接種実績							
						1回目	2回目	3回目	4回目	5回目	計		
	14	令和4年10月9日(日)	イオンモール沖縄ライカム	(北中城村)	モデルナBA.1	14:00~16:00	総数			58	71		129
							(うち、当日受付)			(20)	(20)		(40)
	15	令和4年10月15日(土)	イーアス沖縄豊崎	(豊見城市)	モデルナBA.1	14:00~16:00	総数			55	40		95
							(うち、当日受付)			(18)	(6)		(24)
	16	令和4年10月22日(土)	イオンモール沖縄ライカム	(北中城村)	モデルナBA.1	14:00~16:00	総数			69	104		173
							(うち、当日受付)			(13)	(36)		(49)
	17	令和4年10月29日(土)	うるマルシェ	(うるま市)	モデルナBA.1	12:00~14:00	総数			34	76	3	113
							(うち、当日受付)			(9)	(21)	(2)	(32)
	18	令和4年11月5日(土)	イオンモール沖縄ライカム	(北中城村)	モデルナBA.1	14:00~16:00	総数			60	156	7	223
							(うち、当日受付)			(17)	(48)	(3)	(68)
予定	19	令和4年11月12日(土)	うるマルシェ	(うるま市)	モデルナBA.1	12:00~14:00	総数						
							(うち、当日受付)						
予定	20	令和4年11月19日(土)	サンエー那覇メインプレイス	(那覇市)	モデルナBA.1	14:00~17:00	総数						
							(うち、当日受付)						
商業施設等の出向き接種実績 合計							総数	60	43	1,781	645	10	2,539
							(うち、当日受付)	(19)	(1)	(617)	(188)	(5)	(830)

## (2) 県庁・大学等

(単位：名)

	日付	臨時会場	(市町村)	使用 ワクチン	接種時間	接種実績						
						1回目	2回目	3回目	4回目		計	
1	令和4年7月28日(木)	沖縄県庁	(那覇市)	モデルナ	14:00～16:30	総数			151	49		200
						(うち、当日受付)			(45)	(14)		(59)
2	令和4年7月29日(金)	沖縄県庁	(那覇市)	モデルナ	14:00～16:30	総数			194	73		267
						(うち、当日受付)			(71)	(34)		(105)
3	令和4年8月3日(水)	名桜大学	(名護市)	ノババックス	17:00～19:30	総数	8	0	32			40
						(うち、当日受付)	(0)	(0)	(10)			(10)
4	令和4年8月4日(木)	名桜大学	(名護市)	モデルナ	17:00～19:30	総数			38	21		59
						(うち、当日受付)			(26)	(11)		(37)
5	令和4年8月5日(金)	沖縄国際大学	(宜野湾市)	モデルナ	17:00～19:30	総数			128	21		149
						(うち、当日受付)			(35)	(4)		(39)
6	令和4年8月15日(月)	沖縄大学	(那覇市)	モデルナ	17:00～19:30	総数			60	16		76
						(うち、当日受付)			(14)	(2)		(16)
7	令和4年8月25日(木)	沖縄県庁	(那覇市)	ノババックス	17:30～20:00	総数	9	2	78			89
						(うち、当日受付)	(1)	(0)	(24)			(25)
8	令和4年8月26日(金)	沖縄県庁	(那覇市)	モデルナ	17:30～20:00	総数			85	70		155
						(うち、当日受付)			(23)	(28)		(51)
9	令和4年9月2日(金)	琉球大学	(西原町)	ノババックス	17:00～19:30	総数	8	3	58			69
						(うち、当日受付)	(1)	(0)	(16)			(17)
10	令和4年9月9日(金)	沖縄国際大学	(宜野湾市)	モデルナ	17:00～19:30	総数			27	22		49
						(うち、当日受付)			(8)	(5)		(13)
11	令和4年9月30日(金)	高齢者施設(2か所)	(浦添市)	モデルナBA.1		総数			2	30		32
						(うち、当日受付)						
12	令和4年10月7日(金)	沖縄県立看護大学	(那覇市)	モデルナBA.1	14:30～17:00	総数			9	70		79
						(うち、当日受付)			(1)	(0)		(1)
13	令和4年10月8日(土)	沖縄看護専門学校	(与那原町)	モデルナBA.1	14:00～15:00	総数			7	24		31
						(うち、当日受付)			(0)	(4)		(4)

(単位：名)

	日付	臨時会場	(市町村)	使用 ワクチン	接種時間	接種実績							
						1回目	2回目	3回目	4回目	5回目	計		
	14	令和4年10月13日(木)	浦添看護専門学校	(浦添市)	モデルナBA.1	17:00~18:00	総数			14	23		37
							(うち、当日受付)			(0)	(0)		(0)
	15	令和4年10月15日(土)	ぐしかわ看護専門学校	(うるま市)	モデルナBA.1	14:00~15:00	総数			4	15		19
							(うち、当日受付)			(0)	(0)		(0)
	16	令和4年10月21日(金)	浦添看護専門学校	(浦添市)	モデルナBA.1	17:00~18:00	総数			8	70		78
							(うち、当日受付)			(0)	(0)		(0)
	17	令和4年10月28日(金)	宜野湾市役所	(宜野湾市)	モデルナBA.1	18:30~20:00	総数			22	88		110
							(うち、当日受付)			(3)	(17)		(20)
	18	令和4年11月2日(水)	高齢者施設(2か所)	(豊見城市) (浦添市)	モデルナBA.1		総数				22		22
											(0)		(0)
	19	令和4年11月2日(水)	沖縄市役所	(沖縄市)	モデルナBA.1	18:00~20:00	総数			48	125	4	177
							(うち、当日受付)			(16)	(30)	(0)	(46)
予定	20	令和4年11月16日(水)	琉球大学	(西原町)	モデルナBA.1	18:00~20:00	総数						
							(うち、当日受付)						
予定	21	令和4年11月22日(火)	琉球大学	(西原町)	モデルナBA.1	18:00~20:00	総数						
							(うち、当日受付)						
予定	22	令和4年11月26日(土)	宜野湾市役所	(宜野湾市)	モデルナBA.1	18:00~20:00	総数						
							(うち、当日受付)						
							総数	25	5	965	739	4	1,738
							(うち、当日受付)	(2)	(0)	(292)	(149)	(0)	(443)

## 空港検査プロジェクト・TACOの状況

## 1. 空港検査の状況(PCR)

PCR合計	10/31(月)～11/6(日)		対前週比		累計	
検査数	1,363	人	39	人	188,695	人
うち県内在住者(県内)	1,185	人	39	人	162,553	人
うち県外在住者(県外)	178	人	0	人	26,142	人
陽性者数	14	人	-6	人	4,000	人
うち陽性率	1.0	%	-0.5	%	-	
うち発生届対象者※	1	人	1	人	8	人
那覇空港	10/31(月)～11/6(日)			対前週比		
	県内	県外	合計	県内	県外	合計
検査数	910	136	1,046	62	7	69
陽性者数	6	3	9	-5	1	-4
うち発生届対象者※	0	0	0	0	0	0
宮古空港	10/31(月)～11/6(日)			対前週比		
	県内	県外	合計	県内	県外	合計
検査数	217	18	235	7	-2	5
陽性者数	5	0	5	4	0	4
うち発生届対象者※	1	0	1	1	0	1
下地島空港	10/31(月)～11/6(日)			対前週比		
	県内	県外	合計	県内	県外	合計
検査数	37	6	43	-2	5	3
陽性者数	0	0	0	-2	0	-2
うち発生届対象者※	0	0	0	0	0	0
新石垣空港	10/31(月)～11/6(日)			対前週比		
	県内	県外	合計	県内	県外	合計
検査数	10	18	28	5	-6	-1
陽性者数	0	0	0	0	0	0
うち発生届対象者※	0	0	0	0	0	0
久米島空港 ※10月31日で終了	10/31(月)			対前週比		
	県内	県外	合計	県内	県外	合計
検査数	11	0	11	-33	-4	-37
陽性者数	0	0	0	-4	0	-4
うち発生届対象者※	0	0	0	0	0	0

## 2. 空港検査の状況(抗原)

那覇空港	10/31(月)～11/6(日)		対前週比		累計	
検査数	415	人	-116	人	33,978	人
うち県内在住者(県内)	176	人	-77	人	22,197	人
うち県外在住者(県外)	239	人	-39	人	11,781	人
陽性者数	0	人	0	人	216	人
うち発生届対象者※	0	人	0	人	0	人

※「うち発生届対象者」については、令和4年9月26日以降の値となっている。

## 3. 旅行者専用相談センター沖縄(TACO)の週間実績数

	10/31(月)～11/6(日)	
空港における体調不良者数	0	人
問診実施件数	0	人
検査実施数	0	人
電話対応件数	51	人
うち健康相談・問診実施数	14	人