

第167回沖縄県新型コロナウイルス感染症対策本部会議
(書面開催)

日 時：令和4年6月30日(木)

次 第

1 開 会

2 報告事項

- (1) 沖縄県内における新型コロナウイルス感染症患者の発生等について
- (2) 米軍基地内における新型コロナウイルス感染症患者の発生等について
- (3) 沖縄県内及び全国の感染状況について
- (4) 宿泊施設の運用状況について
- (5) 沖縄県人口変動状況について
- (6) クラスターの発生状況について
- (7) 宮古・八重山地域の感染状況について
- (8) PCR検査事業の状況について
- (9) ワクチン接種等進捗状況報告について
- (10) 空港PCR検査プロジェクト・TACO・RICCA等の状況の運用状況等について

3 その他

4 閉 会

沖縄県における新型コロナウイルス感染症陽性者の状況

資料 1

R4.6.29(水)12時00分現在

| 年代 | 男性 | 女性 | 非公表 | 合計 | うち当日分 |
|-------|--------|--------|-----|--------|-------|
| 90歳以上 | 645 | 2074 | 0 | 2719 | 18 |
| 80代 | 2407 | 3357 | 0 | 5764 | 39 |
| 70代 | 4108 | 4150 | 1 | 8259 | 51 |
| 60代 | 7704 | 8029 | 1 | 15734 | 117 |
| 50代 | 11355 | 11903 | 0 | 23258 | 151 |
| 40代 | 17902 | 19083 | 1 | 36986 | 263 |
| 30代 | 18772 | 20271 | 1 | 39044 | 233 |
| 20代 | 20350 | 20124 | 2 | 40476 | 167 |
| 10代 | 21807 | 19752 | 1 | 41560 | 356 |
| 10歳未満 | 19129 | 18303 | 3 | 37435 | 308 |
| 非公表 | 2 | 9 | 17 | 28 | 0 |
| 確認中 | 273 | 296 | 0 | 569 | 6 |
| 合計 | 124454 | 127351 | 27 | 251832 | 1,709 |

| 療養状況 | 人数 |
|-----------|----------------------|
| 入院中 | 263 |
| うち重症 | 3 |
| うち中等症 | 143 |
| ※国基準 | うち重症 11 |
| | うち中等症 135 |
| 入院・療養等調整中 | 1310 |
| 宿泊施設療養中 | 572 |
| 自宅療養中 | 9366 |
| 入院勧告解除確認中 | 88 |
| 療養中患者計 | 11599 |
| 入院勧告解除等 | 239752 |
| うち解除後再入院 | 6 ※ |
| うち退院 | 239746 |
| 死亡退院 | 487 |
| 合計 | 251838 |
| 合計(実数) | 251832 ※重複例は複数カウントせず |

| 推定感染経路 | | |
|--------|----|------------|
| 接触者 | ※1 | 127923 51% |
| 接触判明 | ※2 | 21 0% |
| 米軍関係 | | 1 0% |
| 県外 | | 48 0% |
| 海外 | | 5 0% |
| 飲食店 | | 58 0% |
| 職場 | | 51 0% |
| 調査中 | | 122861 49% |
| 不明 | | 864 0% |
| 合計 | | 251832 |

※1: 確定患者との接触者として予め把握されていた例

※2: 陽性確定後、調査を行った結果、確定患者との接触が事後に判明した例

| 居住地 | | うち解除 |
|------------|--------|-----------|
| 那覇市 | 54514 | 22% 52073 |
| 宜野湾市 | 18058 | 7% 17322 |
| 石垣市 | 7435 | 3% 7024 |
| 浦添市 | 21106 | 8% 20181 |
| 名護市 | 10688 | 4% 10038 |
| 糸満市 | 10589 | 4% 10068 |
| 沖縄市 | 25270 | 10% 24131 |
| 豊見城市 | 12077 | 5% 11508 |
| うるま市 | 22172 | 9% 21121 |
| 宮古島市 | 9757 | 4% 9462 |
| 南城市 | 6831 | 3% 6460 |
| ※ 北部保健所管内 | 4367 | 2% 4053 |
| ※ 中部保健所管内 | 25267 | 10% 23922 |
| ※ 南部保健所管内 | 21286 | 8% 20148 |
| ※ 宮古保健所管内 | 89 | 0% 87 |
| ※ 八重山保健所管内 | 619 | 0% 489 |
| 県外 | 1507 | 1% 1463 |
| 確認中 | 200 | 0% 196 |
| 合計 | 251832 | 239746 |

※市を除く

| 新規陽性者数 | |
|--------|-------|
| 行政検査 | 163名 |
| 保険診療 | 1103名 |
| 検査事業 | 443名 |
| 合計 | 1709名 |

| 行政検査件数 | |
|--------|---------|
| 前日まで | 292246名 |
| 6月29日 | 1327名 |
| 合計 | 293573件 |

公表日

R4.6.29

| 【居住地別内訳】 | 人数 |
|----------|------|
| 那覇市保健所管内 | 351 |
| 北部保健所管内 | 140 |
| 中部保健所管内 | 606 |
| 南部保健所管内 | 482 |
| 宮古保健所管内 | 44 |
| 八重山保健所管内 | 78 |
| 県外 | 7 |
| 確認中 | 1 |
| 合計 | 1709 |

| 【年齢別】 | 人数 |
|-------|------|
| 90歳以上 | 18 |
| 80代 | 39 |
| 70代 | 51 |
| 60代 | 117 |
| 50代 | 151 |
| 40代 | 263 |
| 30代 | 233 |
| 20代 | 167 |
| 10代 | 356 |
| 10歳未満 | 308 |
| 非公表 | 0 |
| 確認中 | 6 |
| 合計 | 1709 |

在沖米軍基地内における新型コロナウイルス感染症発生状況

(令和4年6月29日 12:00現在)

1 米軍基地内陽性者数

| 場所 | 昨日まで | 新規陽性者 | 合計 |
|------------|-------|-------|-------|
| 嘉手納基地 | 4814 | | 4814 |
| キャンプマクトリアス | 16 | | 16 |
| 普天間基地 | 1697 | | 1697 |
| キャンプハンセン | 3318 | | 3318 |
| キャンプキンザー | 1334 | | 1334 |
| キャンプフォスター | 2879 | | 2879 |
| ホワイトビーチ | 153 | | 153 |
| キャンプコートニー | 993 | | 993 |
| キャンプシュワブ | 426 | | 426 |
| トリイ通信施設 | 714 | | 714 |
| キャンプシールズ | 62 | | 62 |
| その他 | 112 | | 112 |
| 不明(確認中含む) | 1176 | 50 | 1226 |
| 合計 | 17694 | 50 | 17744 |
| 隔離解除(全軍) | | | 17493 |

2 基地従業員検査状況(濃厚接触者・有症状者)

| 所属 | 昨日まで | 新規陽性者 | 累計 |
|-----------|------|-------|-----|
| 嘉手納基地 | 86 | | 86 |
| マクトリアス | | | |
| 普天間基地 | 28 | | 28 |
| キャンプハンセン | 70 | 1 | 71 |
| キャンプキンザー | 63 | 3 | 66 |
| キャンプフォスター | 189 | 1 | 190 |
| キャンプコートニー | 23 | | 23 |
| キャンプシュワブ | 18 | | 18 |
| 陸軍貯油施設 | 1 | | 1 |
| トリイ通信施設 | 11 | | 11 |
| 嘉手納弾薬庫地区 | 24 | | 24 |
| その他・不明 | 10 | | 10 |
| 合計 | 523 | 5 | 528 |

沖縄県新型コロナウイルス感染症対策：警戒レベル判断指標等の状況

資料3

| | | 6/15 | 6/16 | 6/17 | 6/18 | 6/19 | 6/20 | 6/21 | 6/22 | 6/23 | 6/24 | 6/25 | 6/26 | 6/27 | 6/28 | 6/29 | レベル1 | レベル2 | レベル3A | レベル3B | レベル4 |
|----------------------|--|--------|--------|--------|--------|--------|--------|--------|--------|--------|--------|--------|--------|--------|--------|--------|---------------|---------------|---------------|-----------------|-----------------|
| | | | | | | | | | | | | | | | | | 流行注意期 | 感染流行期 | 感染まん延期 | | 非常事態 |
| 判断指標 | ① 新規陽性者数 ※人口10万人当たり/人 (直近1週間合計) (1日平均/人) | 574.77 | 578.20 | 563.19 | 556.45 | 548.78 | 544.00 | 549.32 | 560.49 | 569.79 | 566.96 | 582.51 | 599.75 | 611.94 | 633.69 | 642.37 | 15人未満 (32人未満) | 15人以上 (32人以上) | 25人以上 (53人以上) | 100人以上 (213人以上) | 200人以上 (425人以上) |
| | ② 病床使用率【国基準】 (入院中/確保病床数) | 38.1 | 38.7 | 38.4 | 38.6 | 39.0 | 40.4 | 39.7 | 40.6 | 42.6 | 43.1 | 39.1 | 40.4 | 41.4 | 40.4 | 41.7 | 20%以下 | 20%超 | 50%超 | | — |
| | ③ 重症者用病床使用率【国基準】 (重症者(国基準)/重症者用確保病床数) | 11.7 | 11.7 | 11.7 | 8.3 | 10.0 | 5.0 | 10.0 | 11.7 | 11.7 | 13.3 | 15.0 | 18.3 | 18.3 | 18.3 | 18.3 | 20%以下 | 20%超 | 50%超 | | — |
| 参考指標 | ① 重症者用病床使用率【県基準】 (重症者(県基準)/確保済重症用病床数) | 30.0 | 36.4 | 30.0 | 18.2 | 18.2 | 15.4 | 21.4 | 23.1 | 23.1 | 16.7 | 27.3 | 23.1 | 27.3 | 33.3 | 27.3 | | | | | |
| | ② 療養者数 (入院中・宿泊療養中・自宅療養中・入院等調整中) | 10,847 | 11,022 | 10,756 | 10,461 | 10,319 | 9,556 | 9,879 | 10,384 | 10,605 | 10,459 | 10,695 | 10,827 | 10,374 | 11,036 | 11,599 | | | | | |
| | ③ 感染経路不明な症例の割合 (直近1週間平均) | 47.4 | 47.0 | 47.0 | 47.3 | 47.4 | 46.9 | 47.2 | 48.1 | 47.5 | 47.5 | 48.2 | 47.7 | 48.0 | 48.0 | 47.1 | | | | | |
| | ④ 新規PCR検査の陽性率 (直近1週間平均) | 13.9 | 14.2 | 14.3 | 14.5 | 14.1 | 14.4 | 14.5 | 15.0 | 15.2 | 15.7 | 16.0 | 16.3 | 16.9 | 16.8 | | | | | | |
| | ⑤ 入院率(入院中/療養者数) | 2.3 | 2.3 | 2.3 | 2.4 | 2.4 | 2.7 | 2.6 | 2.5 | 2.5 | 2.6 | 2.3 | 2.4 | 2.5 | 2.3 | 2.3 | | | | | |
| | ⑥ 前週比 (直近1週間の新規陽性者数 前週/今週) | 0.98 | 0.98 | 0.95 | 0.93 | 0.93 | 0.92 | 0.94 | 0.98 | 0.99 | 1.01 | 1.05 | 1.09 | 1.12 | 1.15 | 1.15 | | | | | |
| | ⑦ 予測ツール (3週間後予測必要病床数) | 1,558 | 1,593 | 1,427 | 1,362 | 1,344 | 1,292 | 1,361 | 1,471 | 1,513 | 1,562 | 1,717 | 1,900 | 2,045 | 2,211 | | | | | | |
| 関係数値 | 項目名 | 6/15 | 6/16 | 6/17 | 6/18 | 6/19 | 6/20 | 6/21 | 6/22 | 6/23 | 6/24 | 6/25 | 6/26 | 6/27 | 6/28 | 6/29 | | | | | |
| | ① 【確保済】医療機関病床数 | 450 | 427 | 430 | 445 | 451 | 457 | 444 | 442 | 442 | 437 | 429 | 441 | 443 | 434 | 449 | | | | | |
| | ② うち【確保済】(県基準)重症者用病床数 | 10 | 11 | 10 | 11 | 11 | 13 | 14 | 13 | 13 | 12 | 11 | 13 | 11 | 12 | 11 | | | | | |
| | ③ うち【確保済】(国基準)重症者用病床数 | 60 | 60 | 60 | 60 | 60 | 60 | 60 | 60 | 60 | 60 | 60 | 60 | 60 | 60 | 60 | | | | | |
| | ④ 即応病床(計画)数 | 643 | 643 | 643 | 643 | 643 | 643 | 643 | 643 | 631 | 631 | 631 | 631 | 631 | 631 | 631 | | | | | |
| | ⑤ うち重症者用即応病床(計画)数 | 60 | 60 | 60 | 60 | 60 | 60 | 60 | 60 | 60 | 60 | 60 | 60 | 60 | 60 | 60 | | | | | |
| | ⑥ 確保病床数 | 583 | 583 | 583 | 583 | 583 | 583 | 583 | 583 | 576 | 576 | 576 | 576 | 576 | 576 | 576 | | | | | |
| | ⑦ うち重症者用確保病床数 | 57 | 57 | 57 | 57 | 57 | 57 | 57 | 57 | 57 | 57 | 57 | 57 | 57 | 57 | 57 | | | | | |
| | ⑧ 宿泊施設病床数 | 1280 | 1280 | 1280 | 1280 | 1280 | 1280 | 1280 | 1280 | 1280 | 1280 | 1280 | 1280 | 1280 | 1280 | 1280 | | | | | |
| | ⑨ 新規陽性者数 | 1414 | 1404 | 1217 | 1268 | 1012 | 422 | 1421 | 1580 | 1542 | 1175 | 1499 | 1268 | 603 | 1744 | 1709 | | | | | |
| ⑩ 感染経路不明者数 | 668 | 633 | 608 | 584 | 472 | 157 | 728 | 819 | 654 | 587 | 754 | 546 | 273 | 881 | 803 | | | | | | |
| 療養者数 | ① 入院中 | 245 | 249 | 247 | 248 | 251 | 260 | 255 | 261 | 269 | 272 | 247 | 255 | 261 | 255 | 263 | | | | | |
| | うち(県基準)重症者数 | 3 | 4 | 3 | 2 | 2 | 2 | 3 | 3 | 3 | 2 | 3 | 3 | 3 | 4 | 3 | | | | | |
| | うち(県基準)中等症者数 | 147 | 139 | 141 | 153 | 157 | 157 | 157 | 148 | 146 | 149 | 138 | 144 | 140 | 141 | 143 | | | | | |
| | うち(国基準)重症者数 | 7 | 7 | 7 | 5 | 6 | 3 | 6 | 7 | 7 | 8 | 9 | 11 | 11 | 11 | 11 | | | | | |
| | うち(国基準)中等症者数 | 143 | 136 | 137 | 150 | 153 | 156 | 154 | 144 | 142 | 143 | 132 | 136 | 132 | 134 | 135 | | | | | |
| | ② 入院勧告解除確認中 | 92 | 86 | 87 | 95 | 99 | 95 | 108 | 88 | 91 | 77 | 95 | 91 | 93 | 99 | 88 | | | | | |
| ③ 入院等調整中 | 963 | 851 | 806 | 868 | 642 | 633 | 1069 | 1086 | 1028 | 897 | 1064 | 920 | 742 | 1224 | 1310 | | | | | | |
| ④ 宿泊施設療養中 | 526 | 526 | 521 | 557 | 575 | 547 | 536 | 562 | 590 | 594 | 589 | 601 | 587 | 591 | 572 | | | | | | |
| ⑤ 自宅療養中 | 9021 | 9310 | 9095 | 8693 | 8752 | 8021 | 7911 | 8387 | 8627 | 8619 | 8700 | 8960 | 8691 | 8867 | 9366 | | | | | | |
| ⑥ 療養者数 合計(①+②+③+④+⑤) | 10847 | 11022 | 10756 | 10461 | 10319 | 9556 | 9879 | 10384 | 10605 | 10459 | 10695 | 10827 | 10374 | 11036 | 11599 | | | | | | |

①非コロナ病床：利用率一覧表

1. ICU

| No. | 地域名 | 6/16 | 6/17 | 6/18 | 6/19 | 6/20 | 6/21 | 6/22 | 6/23 | 6/24 | 6/25 | 6/26 | 6/27 | 6/28 | 6/29 |
|-----|-----|--------|--------|--------|--------|--------|--------|--------|--------|--------|--------|--------|--------|--------|--------|
| ① | 北部 | 100.0% | 100.0% | 100.0% | 100.0% | 100.0% | 100.0% | 100.0% | 100.0% | 100.0% | 100.0% | 100.0% | 100.0% | 100.0% | 100.0% |
| ② | 中部 | 81.6% | 81.6% | 81.6% | 81.6% | 92.1% | 89.5% | 89.5% | 89.5% | 89.5% | 86.8% | 86.8% | 86.8% | 86.8% | 94.7% |
| ③ | 南部 | 100.0% | 100.0% | 100.0% | 100.0% | 96.2% | 100.0% | 101.9% | 101.9% | 100.0% | 98.1% | 98.1% | 98.1% | 98.1% | 98.1% |
| ④ | 那覇 | 82.8% | 86.2% | 89.7% | 86.2% | 86.2% | 83.3% | 96.7% | 96.7% | 106.7% | 96.7% | 100.0% | 100.0% | 93.3% | 96.7% |
| ⑤ | 本島計 | 90.2% | 91.1% | 91.9% | 91.1% | 92.7% | 92.7% | 96.8% | 96.8% | 98.4% | 94.4% | 95.2% | 95.2% | 93.5% | 96.8% |
| ⑥ | 久米島 | - | - | - | - | - | - | - | - | - | - | - | - | - | - |
| ⑦ | 宮古 | 66.7% | 100.0% | 33.3% | 100.0% | 100.0% | 66.7% | 66.7% | 33.3% | 33.3% | 0.0% | 33.3% | 33.3% | 66.7% | 0.0% |
| ⑧ | 八重山 | - | - | - | - | - | - | - | - | - | - | - | - | - | - |
| ⑨ | 離島計 | 66.7% | 100.0% | 33.3% | 100.0% | 100.0% | 66.7% | 66.7% | 33.3% | 33.3% | 0.0% | 33.3% | 33.3% | 66.7% | 0.0% |
| ⑩ | 総合計 | 89.7% | 91.3% | 90.5% | 91.3% | 92.9% | 92.1% | 96.1% | 95.3% | 96.9% | 92.1% | 93.7% | 93.7% | 92.9% | 94.5% |

2. HCU

| | | | | | | | | | | | | | | | |
|---|-----|--------|--------|--------|--------|--------|--------|--------|--------|--------|--------|--------|--------|--------|--------|
| ① | 北部 | 90.0% | 90.0% | 90.0% | 90.0% | 80.0% | 80.0% | 80.0% | 80.0% | 80.0% | 80.0% | 80.0% | 80.0% | 80.0% | 80.0% |
| ② | 中部 | 79.4% | 82.4% | 82.4% | 82.4% | 82.4% | 94.1% | 88.2% | 94.1% | 91.2% | 91.2% | 91.2% | 82.4% | 82.4% | 88.2% |
| ③ | 南部 | 103.0% | 103.0% | 103.0% | 103.0% | 93.9% | 97.0% | 100.0% | 100.0% | 106.1% | 103.0% | 103.0% | 103.0% | 106.1% | 103.0% |
| ④ | 那覇 | 94.4% | 94.4% | 100.0% | 100.0% | 83.3% | 77.8% | 100.0% | 100.0% | 105.6% | 88.9% | 88.9% | 88.9% | 100.0% | 94.4% |
| ⑤ | 本島計 | 91.6% | 92.6% | 93.7% | 93.7% | 86.3% | 90.5% | 93.7% | 95.8% | 97.9% | 93.7% | 93.7% | 90.5% | 93.7% | 93.7% |
| ⑥ | 久米島 | - | - | - | - | - | - | - | - | - | - | - | - | - | - |
| ⑦ | 宮古 | - | - | - | - | - | - | - | - | - | - | - | - | - | - |
| ⑧ | 八重山 | 100.0% | 100.0% | 100.0% | 100.0% | 100.0% | 100.0% | 100.0% | 100.0% | 100.0% | 100.0% | 100.0% | 100.0% | 100.0% | 100.0% |
| ⑨ | 離島計 | 100.0% | 100.0% | 100.0% | 100.0% | 100.0% | 100.0% | 100.0% | 100.0% | 100.0% | 100.0% | 100.0% | 100.0% | 100.0% | 100.0% |
| ⑩ | 総合計 | 92.1% | 93.1% | 94.1% | 94.1% | 87.1% | 91.1% | 94.1% | 96.0% | 98.0% | 94.1% | 94.1% | 91.1% | 94.1% | 94.1% |

3. 一般病床

| | | | | | | | | | | | | | | | |
|---|-----|--------|--------|--------|--------|--------|--------|--------|--------|--------|--------|--------|--------|--------|--------|
| ① | 北部 | 98.4% | 98.4% | 98.4% | 98.4% | 98.4% | 98.4% | 98.4% | 98.4% | 98.4% | 98.4% | 98.4% | 98.4% | 98.4% | 98.4% |
| ② | 中部 | 101.4% | 100.6% | 99.1% | 98.9% | 94.6% | 96.1% | 96.9% | 97.6% | 98.5% | 96.8% | 96.8% | 95.9% | 97.8% | 99.2% |
| ③ | 南部 | 96.0% | 95.0% | 95.0% | 95.0% | 94.7% | 95.2% | 95.2% | 95.3% | 95.4% | 95.3% | 95.3% | 95.2% | 94.5% | 95.1% |
| ④ | 那覇 | 93.7% | 93.1% | 92.4% | 91.5% | 91.8% | 94.7% | 94.7% | 93.0% | 93.1% | 91.6% | 91.1% | 95.2% | 95.7% | 96.3% |
| ⑤ | 本島計 | 97.3% | 96.6% | 96.0% | 95.8% | 94.4% | 95.6% | 95.9% | 95.8% | 96.1% | 95.2% | 95.1% | 95.7% | 96.1% | 96.9% |
| ⑥ | 久米島 | 100.0% | 100.0% | 100.0% | 100.0% | 100.0% | 100.0% | 100.0% | 100.0% | 100.0% | 100.0% | 100.0% | 100.0% | 100.0% | 100.0% |
| ⑦ | 宮古 | 91.2% | 88.8% | 86.0% | 86.5% | 86.5% | 89.8% | 89.8% | 91.2% | 91.2% | 87.4% | 86.4% | 86.4% | 91.6% | 90.7% |
| ⑧ | 八重山 | 81.2% | 81.2% | 81.2% | 81.2% | 81.2% | 81.2% | 81.2% | 81.2% | 81.2% | 81.2% | 81.2% | 81.2% | 95.8% | 95.8% |
| ⑨ | 離島計 | 86.7% | 85.6% | 84.2% | 84.4% | 84.4% | 86.0% | 86.0% | 86.7% | 86.7% | 84.8% | 84.4% | 84.4% | 93.9% | 93.4% |
| ⑩ | 総合計 | 96.3% | 95.6% | 94.9% | 94.7% | 93.5% | 94.7% | 95.0% | 95.0% | 95.2% | 94.3% | 94.1% | 94.7% | 95.9% | 96.6% |

②非コロナ病床：利用数一覧表

1. ICU

| № | 地域名 | 6/21 | | | 6/22 | | | 6/23 | | | 6/24 | | | 6/25 | | | 6/26 | | | 6/27 | | | 6/28 | | | 6/29 | | |
|---|-----|------|-----|----|------|-----|----|------|-----|----|------|-----|----|------|-----|----|------|-----|----|------|-----|----|------|-----|----|------|-----|----|
| | | 病床数 | 利用数 | 残数 | 病床数 | 利用数 | 残数 | 病床数 | 利用数 | 残数 | 病床数 | 利用数 | 残数 | 病床数 | 利用数 | 残数 | 病床数 | 利用数 | 残数 | 病床数 | 利用数 | 残数 | 病床数 | 利用数 | 残数 | 病床数 | 利用数 | 残数 |
| ① | 北部 | 4 | 4 | 0 | 4 | 4 | 0 | 4 | 4 | 0 | 4 | 4 | 0 | 4 | 4 | 0 | 4 | 4 | 0 | 4 | 4 | 0 | 4 | 4 | 0 | 4 | 4 | 0 |
| ② | 中部 | 38 | 34 | 4 | 38 | 34 | 4 | 38 | 34 | 4 | 38 | 34 | 4 | 38 | 33 | 5 | 38 | 33 | 5 | 38 | 33 | 5 | 38 | 33 | 5 | 38 | 36 | 2 |
| ③ | 南部 | 52 | 52 | 0 | 52 | 53 | △1 | 52 | 53 | △1 | 52 | 52 | 0 | 52 | 51 | 1 | 52 | 51 | 1 | 52 | 51 | 1 | 52 | 51 | 1 | 52 | 51 | 1 |
| ④ | 那覇 | 30 | 25 | 5 | 30 | 29 | 1 | 30 | 29 | 1 | 30 | 32 | △2 | 30 | 29 | 1 | 30 | 30 | 0 | 30 | 30 | 0 | 30 | 28 | 2 | 30 | 29 | 1 |
| ⑤ | 本島計 | 124 | 115 | 9 | 124 | 120 | 4 | 124 | 120 | 4 | 124 | 122 | 2 | 124 | 117 | 7 | 124 | 118 | 6 | 124 | 118 | 6 | 124 | 116 | 8 | 124 | 120 | 4 |
| ⑥ | 久米島 | 0 | 0 | 0 | 0 | 0 | 0 | 0 | 0 | 0 | 0 | 0 | 0 | 0 | 0 | 0 | 0 | 0 | 0 | 0 | 0 | 0 | 0 | 0 | 0 | 0 | 0 | 0 |
| ⑦ | 宮古 | 3 | 2 | 1 | 3 | 2 | 1 | 3 | 1 | 2 | 3 | 1 | 2 | 3 | 0 | 3 | 3 | 1 | 2 | 3 | 1 | 2 | 3 | 2 | 1 | 3 | 0 | 3 |
| ⑧ | 八重山 | 0 | 0 | 0 | 0 | 0 | 0 | 0 | 0 | 0 | 0 | 0 | 0 | 0 | 0 | 0 | 0 | 0 | 0 | 0 | 0 | 0 | 0 | 0 | 0 | 0 | 0 | 0 |
| ⑨ | 離島計 | 3 | 2 | 1 | 3 | 2 | 1 | 3 | 1 | 2 | 3 | 1 | 2 | 3 | 0 | 3 | 3 | 1 | 2 | 3 | 1 | 2 | 3 | 2 | 1 | 3 | 0 | 3 |
| ⑩ | 総合計 | 127 | 117 | 10 | 127 | 122 | 5 | 127 | 121 | 6 | 127 | 123 | 4 | 127 | 117 | 10 | 127 | 119 | 8 | 127 | 119 | 8 | 127 | 118 | 9 | 127 | 120 | 7 |

2. HCU

| | | | | | | | | | | | | | | | | | | | | | | | | | | | | |
|---|-----|-----|----|---|-----|----|---|-----|----|---|-----|----|----|-----|----|----|-----|----|----|-----|----|----|-----|----|----|-----|----|----|
| ① | 北部 | 10 | 8 | 2 | 10 | 8 | 2 | 10 | 8 | 2 | 10 | 8 | 2 | 10 | 8 | 2 | 10 | 8 | 2 | 10 | 8 | 2 | 10 | 8 | 2 | 10 | 8 | 2 |
| ② | 中部 | 34 | 32 | 2 | 34 | 30 | 4 | 34 | 32 | 2 | 34 | 31 | 3 | 34 | 31 | 3 | 34 | 31 | 3 | 34 | 28 | 6 | 34 | 28 | 6 | 34 | 30 | 4 |
| ③ | 南部 | 33 | 32 | 1 | 33 | 33 | 0 | 33 | 33 | 0 | 33 | 35 | △2 | 33 | 34 | △1 | 33 | 34 | △1 | 33 | 34 | △1 | 33 | 35 | △2 | 33 | 34 | △1 |
| ④ | 那覇 | 18 | 14 | 4 | 18 | 18 | 0 | 18 | 18 | 0 | 18 | 19 | △1 | 18 | 16 | 2 | 18 | 16 | 2 | 18 | 16 | 2 | 18 | 18 | 0 | 18 | 17 | 1 |
| ⑤ | 本島計 | 95 | 86 | 9 | 95 | 89 | 6 | 95 | 91 | 4 | 95 | 93 | 2 | 95 | 89 | 6 | 95 | 89 | 6 | 95 | 86 | 9 | 95 | 89 | 6 | 95 | 89 | 6 |
| ⑥ | 久米島 | 0 | 0 | 0 | 0 | 0 | 0 | 0 | 0 | 0 | 0 | 0 | 0 | 0 | 0 | 0 | 0 | 0 | 0 | 0 | 0 | 0 | 0 | 0 | 0 | 0 | 0 | 0 |
| ⑦ | 宮古 | 0 | 0 | 0 | 0 | 0 | 0 | 0 | 0 | 0 | 0 | 0 | 0 | 0 | 0 | 0 | 0 | 0 | 0 | 0 | 0 | 0 | 0 | 0 | 0 | 0 | 0 | 0 |
| ⑧ | 八重山 | 6 | 6 | 0 | 6 | 6 | 0 | 6 | 6 | 0 | 6 | 6 | 0 | 6 | 6 | 0 | 6 | 6 | 0 | 6 | 6 | 0 | 6 | 6 | 0 | 6 | 6 | 0 |
| ⑨ | 離島計 | 6 | 6 | 0 | 6 | 6 | 0 | 6 | 6 | 0 | 6 | 6 | 0 | 6 | 6 | 0 | 6 | 6 | 0 | 6 | 6 | 0 | 6 | 6 | 0 | 6 | 6 | 0 |
| ⑩ | 総合計 | 101 | 92 | 9 | 101 | 95 | 6 | 101 | 97 | 4 | 101 | 99 | 2 | 101 | 95 | 6 | 101 | 95 | 6 | 101 | 92 | 9 | 101 | 95 | 6 | 101 | 95 | 6 |

3. 一般病床

| | | | | | | | | | | | | | | | | | | | | | | | | | | | | |
|---|-----|-------|-------|-----|-------|-------|-----|-------|-------|-----|-------|-------|-----|-------|-------|-----|-------|-------|-----|-------|-------|-----|-------|-------|-----|-------|-------|-----|
| ① | 北部 | 380 | 374 | 6 | 380 | 374 | 6 | 380 | 374 | 6 | 380 | 374 | 6 | 380 | 374 | 6 | 380 | 374 | 6 | 380 | 374 | 6 | 380 | 374 | 6 | 380 | 374 | 6 |
| ② | 中部 | 1,307 | 1,256 | 51 | 1,307 | 1,267 | 40 | 1,307 | 1,276 | 31 | 1,307 | 1,287 | 20 | 1,307 | 1,265 | 42 | 1,307 | 1,265 | 42 | 1,307 | 1,254 | 53 | 1,307 | 1,278 | 29 | 1,307 | 1,297 | 10 |
| ③ | 南部 | 1,695 | 1,613 | 82 | 1,695 | 1,613 | 82 | 1,695 | 1,616 | 79 | 1,695 | 1,617 | 78 | 1,695 | 1,616 | 79 | 1,695 | 1,616 | 79 | 1,695 | 1,614 | 81 | 1,695 | 1,602 | 93 | 1,695 | 1,612 | 83 |
| ④ | 那覇 | 931 | 882 | 49 | 931 | 882 | 49 | 931 | 866 | 65 | 931 | 867 | 64 | 931 | 853 | 78 | 931 | 848 | 83 | 931 | 886 | 45 | 931 | 891 | 40 | 931 | 897 | 34 |
| ⑤ | 本島計 | 4,313 | 4,125 | 188 | 4,313 | 4,136 | 177 | 4,313 | 4,132 | 181 | 4,313 | 4,145 | 168 | 4,313 | 4,108 | 205 | 4,313 | 4,103 | 210 | 4,313 | 4,128 | 185 | 4,313 | 4,145 | 168 | 4,313 | 4,180 | 133 |
| ⑥ | 久米島 | 15 | 15 | 0 | 15 | 15 | 0 | 15 | 15 | 0 | 15 | 15 | 0 | 15 | 15 | 0 | 15 | 15 | 0 | 15 | 15 | 0 | 15 | 15 | 0 | 15 | 15 | 0 |
| ⑦ | 宮古 | 215 | 193 | 22 | 216 | 194 | 22 | 215 | 196 | 19 | 215 | 196 | 19 | 214 | 187 | 27 | 214 | 185 | 29 | 214 | 185 | 29 | 214 | 196 | 18 | 214 | 194 | 20 |
| ⑧ | 八重山 | 213 | 173 | 40 | 213 | 173 | 40 | 213 | 173 | 40 | 213 | 173 | 40 | 213 | 173 | 40 | 213 | 173 | 40 | 213 | 173 | 40 | 213 | 204 | 9 | 213 | 204 | 9 |
| ⑨ | 離島計 | 443 | 381 | 62 | 444 | 382 | 62 | 443 | 384 | 59 | 443 | 384 | 59 | 442 | 375 | 67 | 442 | 373 | 69 | 442 | 373 | 69 | 442 | 415 | 27 | 442 | 413 | 29 |
| ⑩ | 総合計 | 4,756 | 4,506 | 250 | 4,757 | 4,518 | 239 | 4,756 | 4,516 | 240 | 4,756 | 4,529 | 227 | 4,755 | 4,483 | 272 | 4,755 | 4,476 | 279 | 4,755 | 4,501 | 254 | 4,755 | 4,560 | 195 | 4,755 | 4,593 | 162 |

全国の「直近1週間の人口10万人当たり新規陽性者数」(沖縄県独自調査)

| 都道府県名 | 人口 | 6月23日 | 6月24日 | 6月25日 | 6月26日 | 6月27日 | 6月28日 | 6月29日 | 1週間計 | 先週同曜日比 | 人口10万人あたり新規陽性者数 | 順位 |
|-------|-------------|--------|--------|--------|--------|-------|--------|--------|---------|--------|-----------------|-----|
| | | | | | | | | | | | | |
| 北海道 | 5,226,603 | 753 | 673 | 585 | 550 | 318 | 421 | 712 | 4,012 | -11 | 76.76 | |
| 青森県 | 1,259,615 | 246 | 274 | 272 | 155 | 151 | 224 | 274 | 1,596 | -2 | 126.71 | 8位 |
| 岩手県 | 1,220,823 | 68 | 74 | 74 | 49 | 39 | 72 | 94 | 470 | 10 | 38.50 | |
| 宮城県 | 2,281,989 | 215 | 212 | 215 | 144 | 83 | 237 | 224 | 1,330 | -47 | 58.28 | |
| 秋田県 | 971,288 | 35 | 46 | 34 | 25 | 12 | 41 | 43 | 236 | -6 | 24.30 | |
| 山形県 | 1,069,562 | 88 | 72 | 64 | 52 | 43 | 80 | 104 | 503 | 27 | 47.03 | |
| 福島県 | 1,862,059 | 113 | 116 | 77 | 45 | 50 | 65 | 80 | 546 | -63 | 29.32 | |
| 茨城県 | 2,907,675 | 268 | 280 | 236 | 194 | 175 | 125 | 199 | 1,477 | -14 | 50.80 | |
| 栃木県 | 1,955,401 | 110 | 89 | 83 | 51 | 48 | 97 | 102 | 580 | 13 | 29.66 | |
| 群馬県 | 1,958,101 | 114 | 95 | 101 | 71 | 43 | 121 | 114 | 659 | -15 | 33.66 | |
| 埼玉県 | 7,393,799 | 770 | 690 | 648 | 693 | 496 | 478 | 1,025 | 4,800 | 245 | 64.92 | |
| 千葉県 | 6,322,892 | 572 | 544 | 555 | 548 | 327 | 639 | 794 | 3,979 | 268 | 62.93 | |
| 東京都 | 13,843,329 | 2,413 | 2,181 | 2,160 | 2,004 | 1,517 | 2,514 | 3,803 | 16,592 | 1,474 | 119.86 | 9位 |
| 神奈川県 | 9,220,206 | 808 | 987 | 1,111 | 1,062 | 753 | 1,091 | 1,263 | 7,075 | 344 | 76.73 | |
| 新潟県 | 2,213,174 | 133 | 129 | 129 | 100 | 51 | 86 | 108 | 736 | -65 | 33.26 | |
| 富山県 | 1,047,674 | 90 | 97 | 79 | 74 | 35 | 88 | 124 | 587 | -14 | 56.03 | |
| 石川県 | 1,132,656 | 157 | 118 | 97 | 93 | 90 | 41 | 155 | 751 | -23 | 66.30 | |
| 福井県 | 774,583 | 110 | 121 | 125 | 148 | 124 | 71 | 98 | 797 | -7 | 102.89 | |
| 山梨県 | 820,997 | 56 | 51 | 77 | 29 | 31 | 59 | 80 | 383 | 15 | 46.65 | |
| 長野県 | 2,071,737 | 113 | 111 | 143 | 88 | 44 | 109 | 141 | 749 | 13 | 36.15 | |
| 岐阜県 | 2,016,791 | 222 | 153 | 238 | 112 | 116 | 351 | 287 | 1,479 | 141 | 73.33 | |
| 静岡県 | 3,686,260 | 305 | 261 | 280 | 230 | 114 | 372 | 402 | 1,964 | 92 | 53.28 | |
| 愛知県 | 7,558,802 | 914 | 887 | 881 | 706 | 444 | 1,373 | 1,434 | 6,639 | 437 | 87.83 | |
| 三重県 | 1,800,557 | 177 | 181 | 178 | 182 | 139 | 190 | 283 | 1,330 | 61 | 73.87 | |
| 滋賀県 | 1,418,843 | 157 | 179 | 170 | 115 | 76 | 148 | 211 | 1,056 | 10 | 74.43 | |
| 京都府 | 2,530,542 | 312 | 304 | 339 | 283 | 160 | 295 | 410 | 2,103 | 64 | 83.10 | |
| 大阪府 | 8,839,511 | 1,248 | 1,365 | 1,472 | 1,134 | 586 | 2,302 | 2,222 | 10,329 | 808 | 116.85 | 10位 |
| 兵庫県 | 5,523,625 | 744 | 635 | 676 | 581 | 284 | 823 | 939 | 4,682 | 263 | 84.76 | |
| 奈良県 | 1,344,739 | 117 | 111 | 108 | 88 | 108 | 44 | 141 | 717 | -18 | 53.32 | |
| 和歌山県 | 944,432 | 88 | 73 | 85 | 85 | 70 | 168 | 144 | 713 | 42 | 75.50 | |
| 鳥取県 | 556,788 | 54 | 47 | 63 | 45 | 51 | 85 | 104 | 449 | 42 | 80.64 | |
| 島根県 | 672,815 | 128 | 125 | 164 | 148 | 154 | 305 | 283 | 1,307 | 185 | 194.26 | 3位 |
| 岡山県 | 1,893,791 | 185 | 150 | 142 | 161 | 71 | 104 | 204 | 1,017 | -35 | 53.70 | |
| 広島県 | 2,812,433 | 339 | 304 | 332 | 321 | 216 | 309 | 480 | 2,301 | 76 | 81.82 | |
| 山口県 | 1,356,110 | 160 | 120 | 146 | 143 | 81 | 197 | 228 | 1,075 | 114 | 79.27 | |
| 徳島県 | 734,949 | 83 | 71 | 72 | 65 | 45 | 60 | 68 | 464 | -24 | 63.13 | |
| 香川県 | 973,896 | 82 | 55 | 69 | 63 | 29 | 111 | 115 | 524 | 38 | 53.80 | |
| 愛媛県 | 1,356,219 | 177 | 178 | 184 | 165 | 112 | 314 | 300 | 1,430 | 121 | 105.44 | |
| 高知県 | 701,167 | 110 | 96 | 127 | 98 | 54 | 150 | 133 | 768 | 34 | 109.53 | |
| 福岡県 | 5,124,170 | 752 | 839 | 823 | 703 | 545 | 870 | 1,111 | 5,643 | 298 | 110.13 | |
| 佐賀県 | 818,222 | 181 | 168 | 206 | 109 | 227 | 328 | 297 | 1,516 | 84 | 185.28 | 4位 |
| 長崎県 | 1,335,938 | 239 | 234 | 185 | 250 | 107 | 363 | 415 | 1,793 | 156 | 134.21 | 7位 |
| 熊本県 | 1,758,645 | 453 | 500 | 560 | 433 | 310 | 843 | 841 | 3,940 | 416 | 224.04 | 2位 |
| 大分県 | 1,141,741 | 96 | 94 | 113 | 77 | 78 | 220 | 265 | 943 | 171 | 82.59 | |
| 宮崎県 | 1,087,241 | 206 | 212 | 227 | 192 | 147 | 222 | 365 | 1,571 | 172 | 144.49 | 6位 |
| 鹿児島県 | 1,617,517 | 361 | 319 | 372 | 282 | 202 | 420 | 401 | 2,357 | 40 | 145.72 | 5位 |
| 沖縄県 | 1,485,118 | 1,542 | 1,175 | 1,499 | 1,268 | 603 | 1,744 | 1,709 | 9,540 | 129 | 642.37 | 1位 |
| 計 | 126,645,025 | 16,664 | 15,796 | 16,576 | 14,214 | 9,559 | 19,370 | 23,329 | 115,508 | 6,059 | 91.21 | |
| 米軍在沖 | | 46 | 42 | 58 | 9 | 25 | 19 | 50 | 249 | 35 | | |

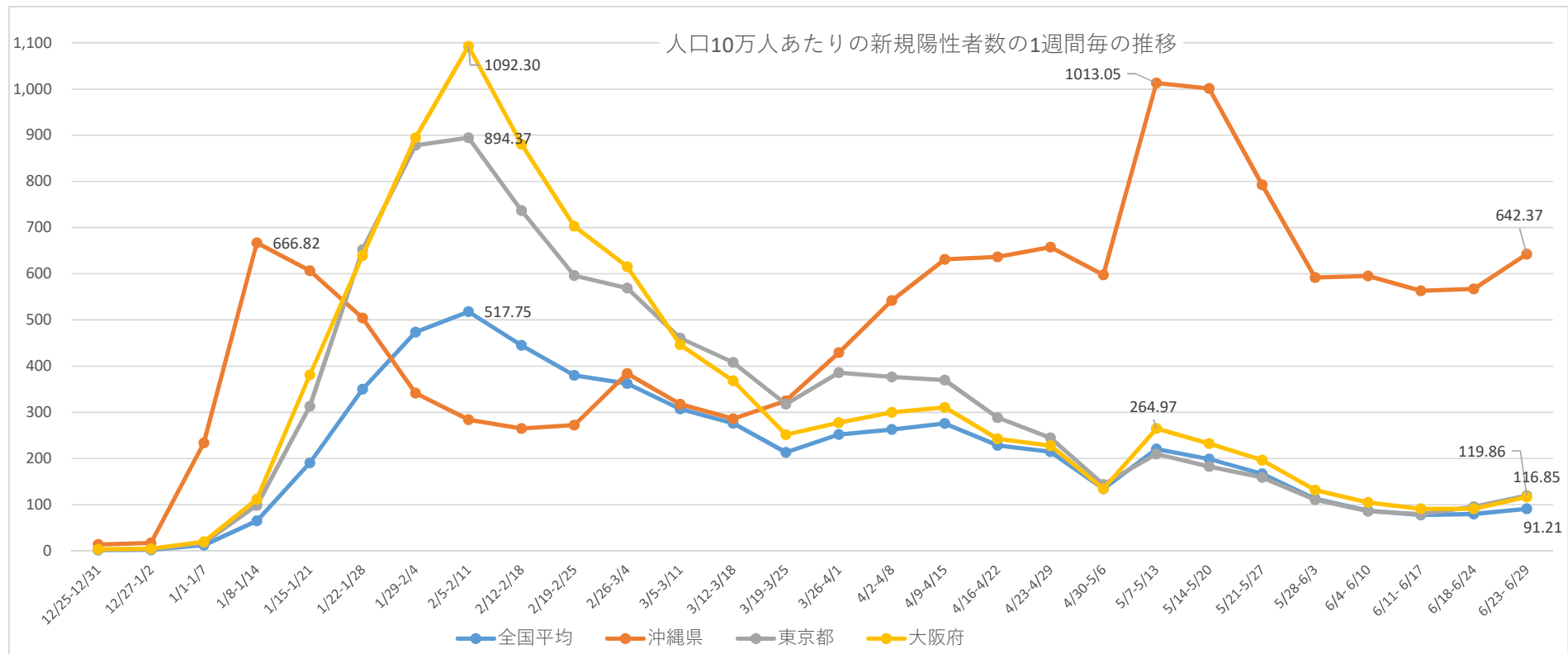
2.5～ 15～ 25～ 500～

※人口は各都道府県の人口推計による（R3.1.1時点）。※政府の都道府県別ワクチン接種状況の全年代人口から

令和4年6月30日作成

| | 12/25-12/31 | 12/27-1/2 | 1/1-1/7 | 1/8-1/14 | 1/15-1/21 | 1/22-1/28 | 1/29-2/4 | 2/5-2/11 | 2/12-2/18 | 2/19-2/25 | 2/26-3/4 | 3/5-3/11 | 3/12-3/18 | 3/19-3/25 | 3/26-4/1 | 4/2-4/8 | 4/9-4/15 | 4/16-4/22 | 4/23-4/29 | 4/30-5/6 | 5/7-5/13 | 5/14-5/20 | 5/21-5/27 | 5/28-6/3 | 6/4-6/10 | 6/11-6/17 | 6/18-6/24 | 6/23-6/29 |
|------|-------------|-----------|---------|----------|-----------|-----------|----------|----------|-----------|-----------|----------|----------|-----------|-----------|----------|---------|----------|-----------|-----------|----------|----------|-----------|-----------|----------|----------|-----------|-----------|-----------|
| 全国平均 | 1.77 | 2.12 | 12.34 | 65.16 | 190.43 | 350.18 | 473.47 | 517.75 | 445.26 | 380.22 | 362.41 | 307.23 | 276.11 | 213.28 | 252.04 | 263.02 | 275.78 | 228.68 | 214.90 | 134.53 | 220.43 | 198.76 | 166.92 | 112.85 | 87.05 | 77.98 | 79.63 | 91.21 |
| 沖縄県 | 13.80 | 17.37 | 234.06 | 666.82 | 606.42 | 503.93 | 341.86 | 283.88 | 264.83 | 272.10 | 383.94 | 317.42 | 286.04 | 324.82 | 429.46 | 542.04 | 631.26 | 636.38 | 657.66 | 597.80 | 1013.05 | 1001.33 | 792.33 | 591.74 | 595.24 | 563.19 | 566.96 | 642.37 |
| 東京都 | 2.75 | 3.34 | 17.12 | 98.63 | 313.15 | 652.05 | 878.24 | 894.37 | 736.98 | 596.39 | 569.15 | 460.59 | 407.95 | 317.32 | 385.76 | 376.81 | 369.66 | 288.69 | 244.53 | 143.75 | 210.00 | 182.67 | 159.12 | 110.59 | 85.81 | 79.39 | 95.82 | 119.86 |
| 北海道 | 2.95 | 2.85 | 5.30 | 28.01 | 133.53 | 268.68 | 413.81 | 468.05 | 375.10 | 306.89 | 275.51 | 220.41 | 207.61 | 199.15 | 227.36 | 266.48 | 305.38 | 333.64 | 357.06 | 258.12 | 376.00 | 329.56 | 245.09 | 153.94 | 120.81 | 105.29 | 85.16 | 76.76 |
| 大阪府 | 3.45 | 4.30 | 19.85 | 111.68 | 381.07 | 639.70 | 894.48 | 1092.30 | 880.12 | 703.15 | 615.14 | 446.57 | 368.07 | 251.67 | 277.61 | 299.69 | 310.87 | 242.85 | 227.81 | 134.22 | 264.97 | 232.32 | 196.72 | 131.74 | 105.06 | 91.39 | 91.29 | 116.85 |

※全国等の数値は、報道資料等から総括情報部が独自に集計した数値になります。



【新規感染者数の10万人当たり全国ワースト】

(令和2年度) 8/1-9/7まで38日間、10/3~11/5まで34日間

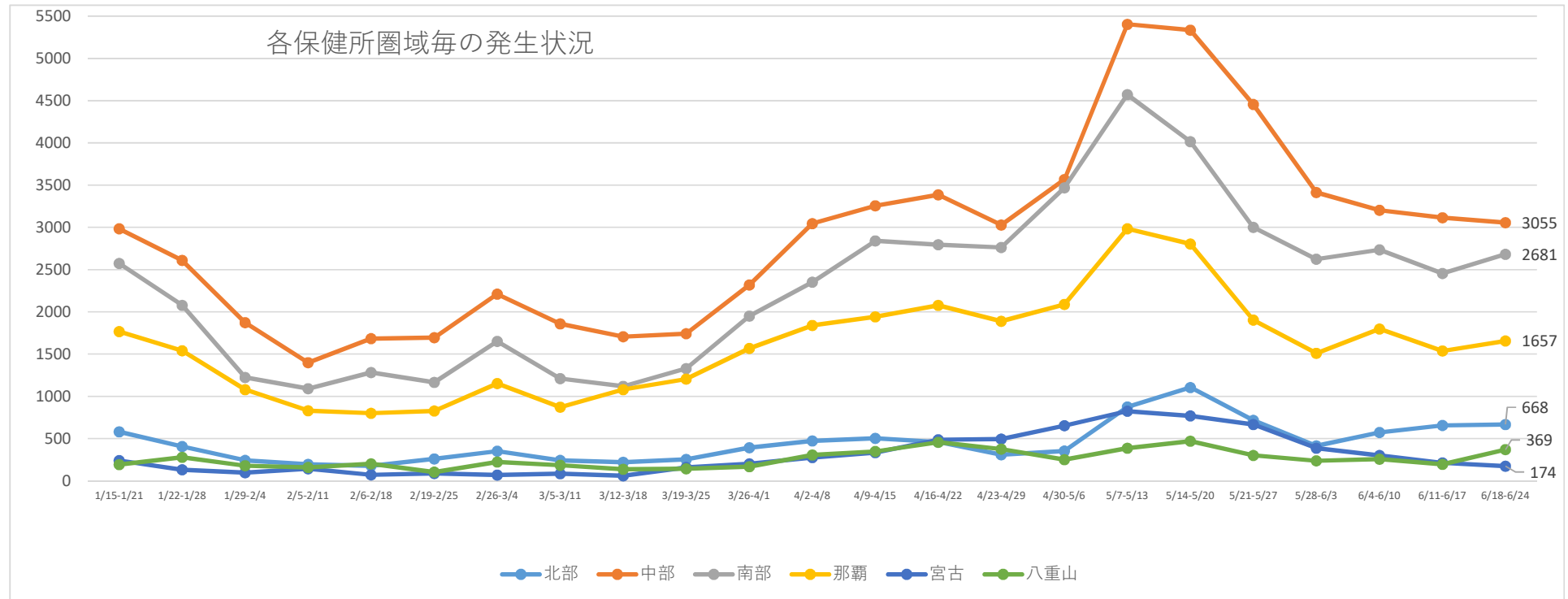
(令和3年度) 4/2~4/5まで4日間、5/22~7/3まで43日間、7/30~10/8まで71日間、10/13~10/30まで18日間、12/24~令和4年1月25日まで33日間、3月25日~

各市及び各保健所管内の1週間毎の新規陽性者発生状況

| | 1/15-1/21 | 1/22-1/28 | 1/29-2/4 | 2/5-2/11 | 2/6-2/18 | 2/19-2/25 | 2/26-3/4 | 3/5-3/11 | 3/12-3/18 | 3/19-3/25 | 3/26-4/1 | 4/2-4/8 | 4/9-4/15 | 4/16-4/22 | 4/23-4/29 | 4/30-5/6 | 5/7-5/13 | 5/14-5/20 | 5/21-5/27 | 5/28-6/3 | 6/4-6/10 | 6/11-6/17 | 6/18-6/24 |
|----------|-----------|-----------|----------|----------|----------|-----------|----------|----------|-----------|-----------|----------|---------|----------|-----------|-----------|----------|----------|-----------|-----------|----------|----------|-----------|-----------|
| 名護市 | 399 | 289 | 168 | 173 | 142 | 206 | 209 | 145 | 170 | 208 | 310 | 363 | 326 | 332 | 220 | 230 | 487 | 734 | 513 | 287 | 438 | 470 | 486 |
| 北部保健所管内 | 183 | 117 | 75 | 23 | 36 | 54 | 143 | 97 | 52 | 45 | 83 | 111 | 177 | 126 | 90 | 124 | 387 | 372 | 205 | 128 | 136 | 186 | 182 |
| 宜野湾市 | 550 | 464 | 375 | 342 | 353 | 269 | 346 | 313 | 319 | 361 | 529 | 727 | 829 | 706 | 645 | 864 | 1122 | 926 | 908 | 638 | 603 | 568 | 562 |
| 沖縄市 | 962 | 772 | 493 | 352 | 369 | 481 | 670 | 486 | 501 | 566 | 692 | 725 | 859 | 854 | 696 | 936 | 1520 | 1568 | 1121 | 849 | 768 | 805 | 825 |
| うるま市 | 673 | 646 | 421 | 266 | 511 | 506 | 603 | 479 | 385 | 368 | 519 | 731 | 756 | 905 | 736 | 720 | 1243 | 1393 | 1148 | 861 | 846 | 989 | 774 |
| 中部保健所管内 | 798 | 729 | 583 | 439 | 452 | 438 | 593 | 582 | 501 | 446 | 579 | 863 | 811 | 921 | 952 | 1045 | 1520 | 1,447 | 1,280 | 1,066 | 985 | 753 | 894 |
| 那覇市 | 1768 | 1539 | 1080 | 830 | 801 | 829 | 1151 | 871 | 1081 | 1206 | 1568 | 1838 | 1943 | 2077 | 1890 | 2090 | 2985 | 2,805 | 1,903 | 1,510 | 1,798 | 1,536 | 1,657 |
| 浦添市 | 664 | 511 | 326 | 321 | 386 | 325 | 506 | 326 | 313 | 420 | 613 | 756 | 900 | 850 | 862 | 1006 | 1205 | 1,155 | 871 | 649 | 699 | 589 | 663 |
| 豊見城市 | 447 | 338 | 201 | 138 | 203 | 213 | 291 | 236 | 200 | 239 | 326 | 307 | 416 | 563 | 587 | 606 | 725 | 648 | 458 | 487 | 531 | 450 | 404 |
| 糸満市 | 458 | 334 | 188 | 188 | 182 | 125 | 266 | 214 | 164 | 177 | 337 | 294 | 379 | 303 | 308 | 465 | 710 | 552 | 448 | 475 | 541 | 407 | 409 |
| 南城市 | 286 | 191 | 122 | 79 | 111 | 152 | 171 | 120 | 88 | 99 | 192 | 265 | 270 | 301 | 289 | 348 | 460 | 365 | 238 | 175 | 282 | 212 | 308 |
| 南部保健所管内 | 719 | 705 | 388 | 365 | 400 | 351 | 416 | 314 | 355 | 395 | 481 | 729 | 874 | 778 | 717 | 1043 | 1471 | 1,294 | 986 | 839 | 682 | 796 | 897 |
| 宮古島市 | 238 | 132 | 95 | 143 | 70 | 88 | 69 | 84 | 60 | 94 | 195 | 277 | 335 | 486 | 495 | 647 | 824 | 768 | 667 | 386 | 302 | 209 | 173 |
| 宮古保健所管内 | 1 | 0 | 0 | 0 | 0 | 0 | 0 | 0 | 0 | 66 | 6 | 0 | 0 | 1 | 0 | 5 | 1 | 2 | 0 | 0 | 0 | 3 | 1 |
| 石垣市 | 185 | 271 | 168 | 155 | 192 | 104 | 184 | 162 | 128 | 143 | 163 | 301 | 349 | 446 | 347 | 238 | 366 | 444 | 295 | 216 | 219 | 187 | 301 |
| 八重山保健所管内 | 7 | 9 | 11 | 5 | 8 | 0 | 40 | 23 | 10 | 1 | 4 | 6 | 0 | 9 | 28 | 12 | 22 | 26 | 7 | 20 | 37 | 10 | 68 |
| 県外 | 38 | 45 | 58 | 37 | 29 | 28 | 35 | 37 | 35 | 46 | 59 | 54 | 41 | 27 | 50 | 44 | 50 | 40 | 23 | 21 | 15 | 45 | 42 |
| | 8376 | 7092 | 4752 | 3856 | 4245 | 4169 | 5693 | 4489 | 4362 | 4880 | 6656 | 8347 | 9265 | 9685 | 8912 | 10423 | 15098 | 14539 | 11071 | 8607 | 8882 | 8215 | 8646 |

各保健所管内の圏域毎の状況

| | 1/15-1/21 | 1/22-1/28 | 1/29-2/4 | 2/5-2/11 | 2/6-2/18 | 2/19-2/25 | 2/26-3/4 | 3/5-3/11 | 3/12-3/18 | 3/19-3/25 | 3/26-4/1 | 4/2-4/8 | 4/9-4/15 | 4/16-4/22 | 4/23-4/29 | 4/30-5/6 | 5/7-5/13 | 5/14-5/20 | 5/21-5/27 | 5/28-6/3 | 6/4-6/10 | 6/11-6/17 | 6/18-6/24 |
|-----|-----------|-----------|----------|----------|----------|-----------|----------|----------|-----------|-----------|----------|---------|----------|-----------|-----------|----------|----------|-----------|-----------|----------|----------|-----------|-----------|
| 北部 | 582 | 406 | 243 | 196 | 178 | 260 | 352 | 242 | 222 | 253 | 393 | 474 | 503 | 458 | 310 | 354 | 874 | 1106 | 718 | 415 | 574 | 656 | 668 |
| 中部 | 2983 | 2611 | 1872 | 1399 | 1685 | 1694 | 2212 | 1860 | 1706 | 1741 | 2319 | 3046 | 3255 | 3386 | 3029 | 3565 | 5405 | 5334 | 4457 | 3414 | 3202 | 3115 | 3055 |
| 南部 | 2574 | 2079 | 1225 | 1091 | 1282 | 1166 | 1650 | 1210 | 1120 | 1330 | 1949 | 2351 | 2839 | 2795 | 2763 | 3468 | 4571 | 4014 | 3001 | 2625 | 2735 | 2454 | 2681 |
| 那覇 | 1768 | 1539 | 1080 | 830 | 801 | 829 | 1151 | 871 | 1081 | 1206 | 1568 | 1838 | 1943 | 2077 | 1890 | 2090 | 2985 | 2805 | 1903 | 1510 | 1798 | 1536 | 1657 |
| 宮古 | 239 | 132 | 95 | 143 | 70 | 88 | 69 | 84 | 60 | 160 | 201 | 277 | 335 | 487 | 495 | 652 | 825 | 770 | 667 | 386 | 302 | 212 | 174 |
| 八重山 | 192 | 280 | 179 | 160 | 200 | 104 | 224 | 185 | 138 | 144 | 167 | 307 | 349 | 455 | 375 | 250 | 388 | 470 | 302 | 236 | 256 | 197 | 369 |



各市町村別モニタリング(1週間単位)

6月29日集計

| 市町村名 | 人口 | 5/18-5/24 | 5/25-5/31 | 6/1-6/7 | 6/8-6/14 | 6/15-6/21 | 6/22-6/28 | 前週比 | 直近1週間10万人あたり新規 | |
|------|-----------|-----------|-----------|---------|----------|-----------|-----------|------|----------------|-------|
| 那覇市 | 320,467 | 2,422 | 1,525 | 1,658 | 1,695 | 1,517 | 1,983 | 1.31 | 618.78 | 北部町村 |
| 宜野湾市 | 100,462 | 959 | 750 | 597 | 566 | 557 | 591 | 1.06 | 588.28 | 215 |
| 石垣市 | 49,848 | 387 | 218 | 216 | 205 | 236 | 324 | 1.37 | 649.98 | 中部町村 |
| 浦添市 | 115,548 | 1,084 | 730 | 661 | 643 | 614 | 718 | 1.17 | 621.39 | 1,583 |
| 名護市 | 63,724 | 701 | 330 | 337 | 486 | 481 | 474 | 0.99 | 743.83 | 南部町村 |
| 糸満市 | 62,349 | 503 | 443 | 539 | 436 | 446 | 377 | 0.85 | 604.66 | 893 |
| 沖縄市 | 142,973 | 1,350 | 967 | 810 | 749 | 815 | 909 | 1.12 | 635.78 | 宮古町村 |
| 豊見城市 | 65,766 | 534 | 474 | 526 | 479 | 429 | 435 | 1.01 | 661.44 | 2 |
| うるま市 | 125,338 | 1,276 | 1,018 | 788 | 966 | 887 | 789 | 0.89 | 629.50 | 八重山町村 |
| 宮古島市 | 55,577 | 795 | 458 | 352 | 248 | 164 | 233 | 1.42 | 419.24 | 116 |
| 南城市 | 44,924 | 303 | 184 | 238 | 232 | 256 | 307 | 1.20 | 683.38 | |
| 国頭村 | 4,581 | 34 | 27 | 8 | 7 | 12 | 18 | 1.50 | 392.93 | |
| 大宜味村 | 3,051 | 7 | 11 | 6 | 13 | 16 | 23 | 1.44 | 753.85 | |
| 東村 | 1,717 | 7 | 3 | 6 | 12 | 17 | 22 | 1.29 | 1,281.30 | |
| 今帰仁村 | 9,322 | 63 | 50 | 40 | 50 | 60 | 62 | 1.03 | 665.09 | |
| 本部町 | 13,153 | 131 | 57 | 39 | 66 | 62 | 54 | 0.87 | 410.55 | |
| 恩納村 | 11,050 | 66 | 41 | 65 | 85 | 58 | 45 | 0.78 | 407.24 | |
| 宜野座村 | 6,140 | 54 | 23 | 23 | 26 | 48 | 139 | 2.90 | 2,263.84 | |
| 金武町 | 11,450 | 80 | 74 | 118 | 125 | 125 | 97 | 0.78 | 847.16 | |
| 伊江村 | 4,449 | 17 | 6 | 14 | 14 | 8 | 29 | 3.63 | 651.83 | |
| 読谷村 | 41,642 | 383 | 246 | 240 | 213 | 154 | 266 | 1.73 | 638.78 | |
| 嘉手納町 | 13,409 | 117 | 152 | 122 | 42 | 69 | 103 | 1.49 | 768.14 | |
| 北谷町 | 28,850 | 318 | 275 | 250 | 155 | 98 | 123 | 1.26 | 426.34 | |
| 北中城村 | 17,821 | 187 | 126 | 124 | 90 | 73 | 117 | 1.60 | 656.53 | |
| 中城村 | 22,046 | 194 | 158 | 131 | 92 | 137 | 205 | 1.50 | 929.87 | |
| 西原町 | 35,454 | 194 | 195 | 234 | 185 | 232 | 246 | 1.06 | 693.86 | |
| 与那原町 | 20,117 | 117 | 82 | 75 | 94 | 185 | 151 | 0.82 | 750.61 | |
| 南風原町 | 40,375 | 336 | 329 | 221 | 210 | 220 | 242 | 1.10 | 599.38 | |
| 渡嘉敷村 | 718 | 0 | 4 | 7 | 4 | 6 | 8 | 1.33 | 1,114.21 | |
| 座間味村 | 897 | 4 | 2 | 0 | 0 | 1 | 8 | 8.00 | 891.86 | |
| 粟国村 | 684 | 2 | 1 | 0 | 0 | 0 | 5 | | 730.99 | |
| 渡名喜村 | 342 | 4 | 3 | 0 | 0 | 0 | 0 | | 0.00 | |
| 南大東村 | 1,224 | 3 | 3 | 1 | 0 | 1 | 0 | 0.00 | 0.00 | |
| 北大東村 | 561 | 0 | 0 | 0 | 0 | 0 | 0 | | 0.00 | |
| 伊平屋村 | 1,200 | 11 | 5 | 0 | 0 | 0 | 7 | | 583.33 | |
| 伊是名村 | 1,322 | 16 | 2 | 5 | 14 | 0 | 0 | | 0.00 | |
| 久米島町 | 7,652 | 12 | 14 | 11 | 49 | 33 | 13 | 0.39 | 169.89 | |
| 八重瀬町 | 31,882 | 473 | 260 | 181 | 155 | 217 | 220 | 1.01 | 690.04 | |
| 多良間村 | 1,091 | 0 | 0 | 0 | 0 | 2 | 2 | 1.00 | 183.32 | |
| 竹富町 | 4,262 | 10 | 6 | 1 | 9 | 18 | 116 | 6.44 | 2,721.73 | |
| 与那国町 | 1,680 | 2 | 8 | 21 | 13 | 8 | 0 | 0.00 | 0.00 | |
| 他県 | | 28 | 18 | 16 | 25 | 46 | 41 | 0.89 | #DIV/0! | |
| 確認中 | | 9 | 2 | 3 | 1 | 1 | 3 | 3.00 | #DIV/0! | |
| 計 | 1,485,118 | 13,193 | 9,280 | 8,684 | 8,454 | 8,309 | 9,505 | 1.14 | 640.02 | |
| 那覇 | 320,467 | 2,422 | 1,525 | 1,658 | 1,695 | 1,517 | 1,983 | 1.31 | 618.78 | 那覇 |
| 南部 | 428,493 | 3,569 | 2,724 | 2,694 | 2,487 | 2,640 | 2,730 | 1.03 | 637.12 | 南部 |
| 中部 | 521,181 | 4,984 | 3,830 | 3,268 | 3,109 | 3,021 | 3,384 | 1.12 | 649.29 | 中部 |
| 北部 | 102,519 | 987 | 491 | 455 | 662 | 656 | 689 | 1.05 | 672.07 | 北部 |
| 宮古 | 56,668 | 795 | 458 | 352 | 248 | 166 | 235 | 1.42 | 414.70 | 宮古 |
| 八重山 | 55,790 | 399 | 232 | 238 | 227 | 262 | 440 | 1.68 | 788.67 | 八重山 |

※陽性者数は確定日ベース

~2.5



2.5~15

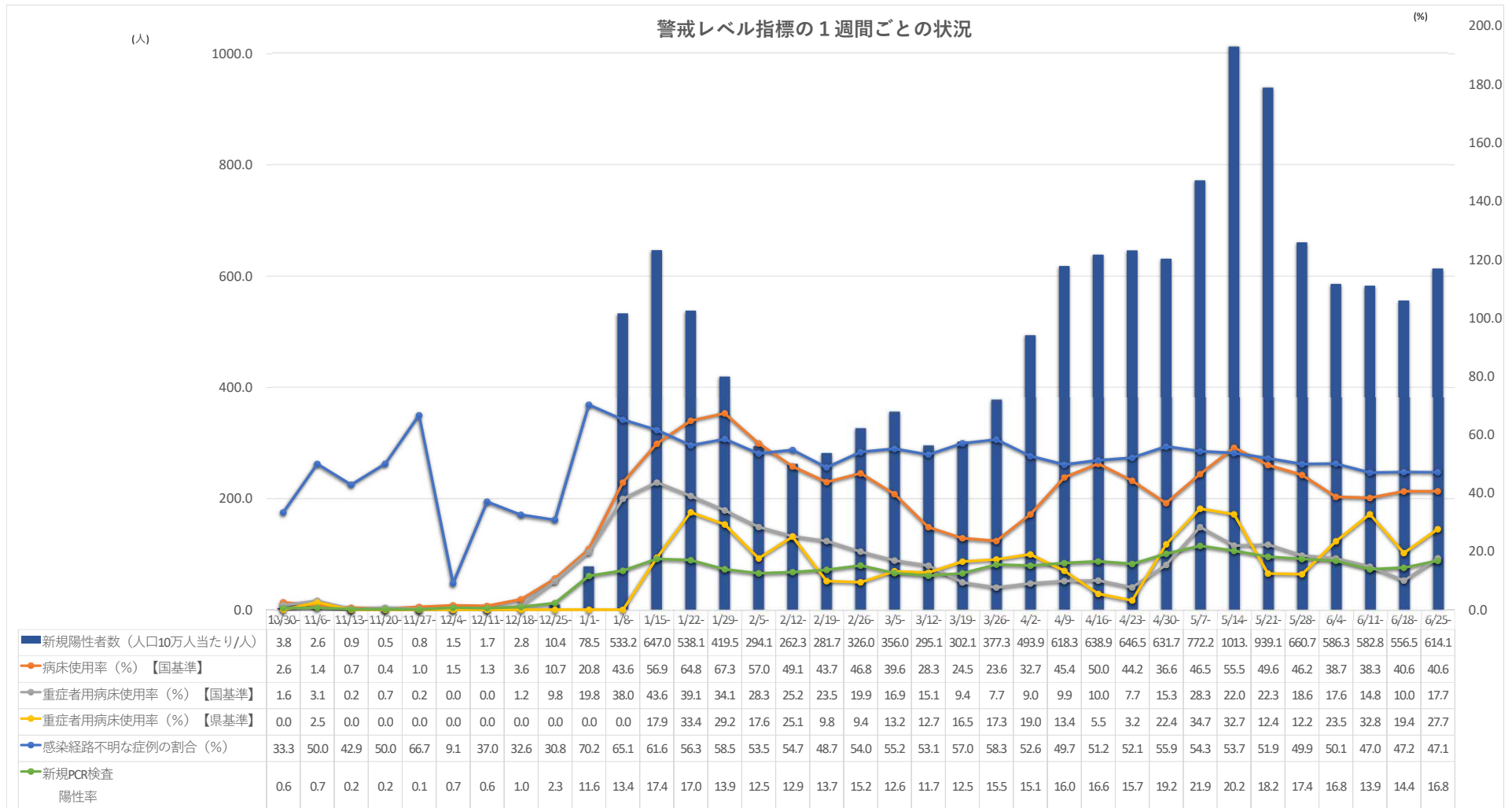


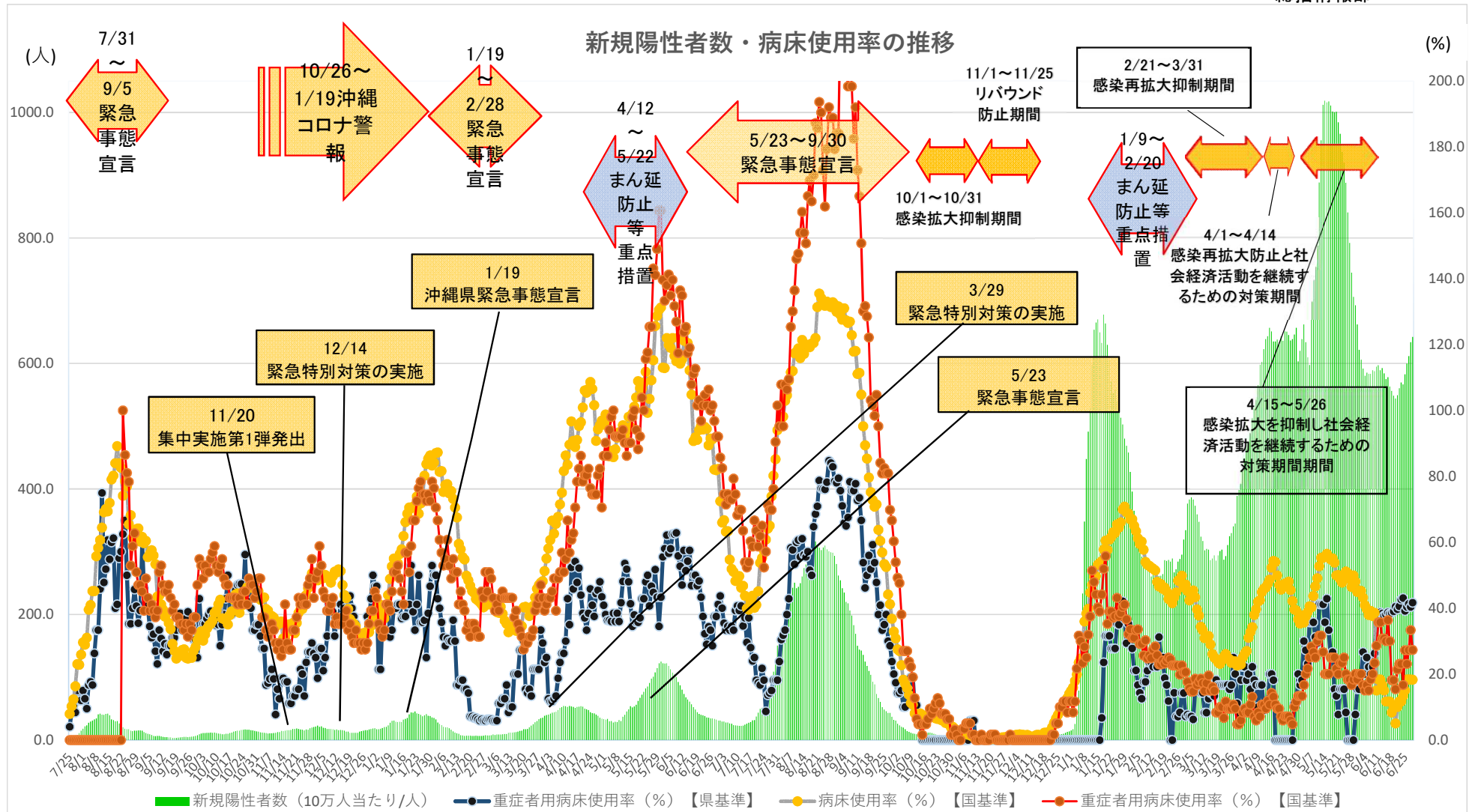
15~25



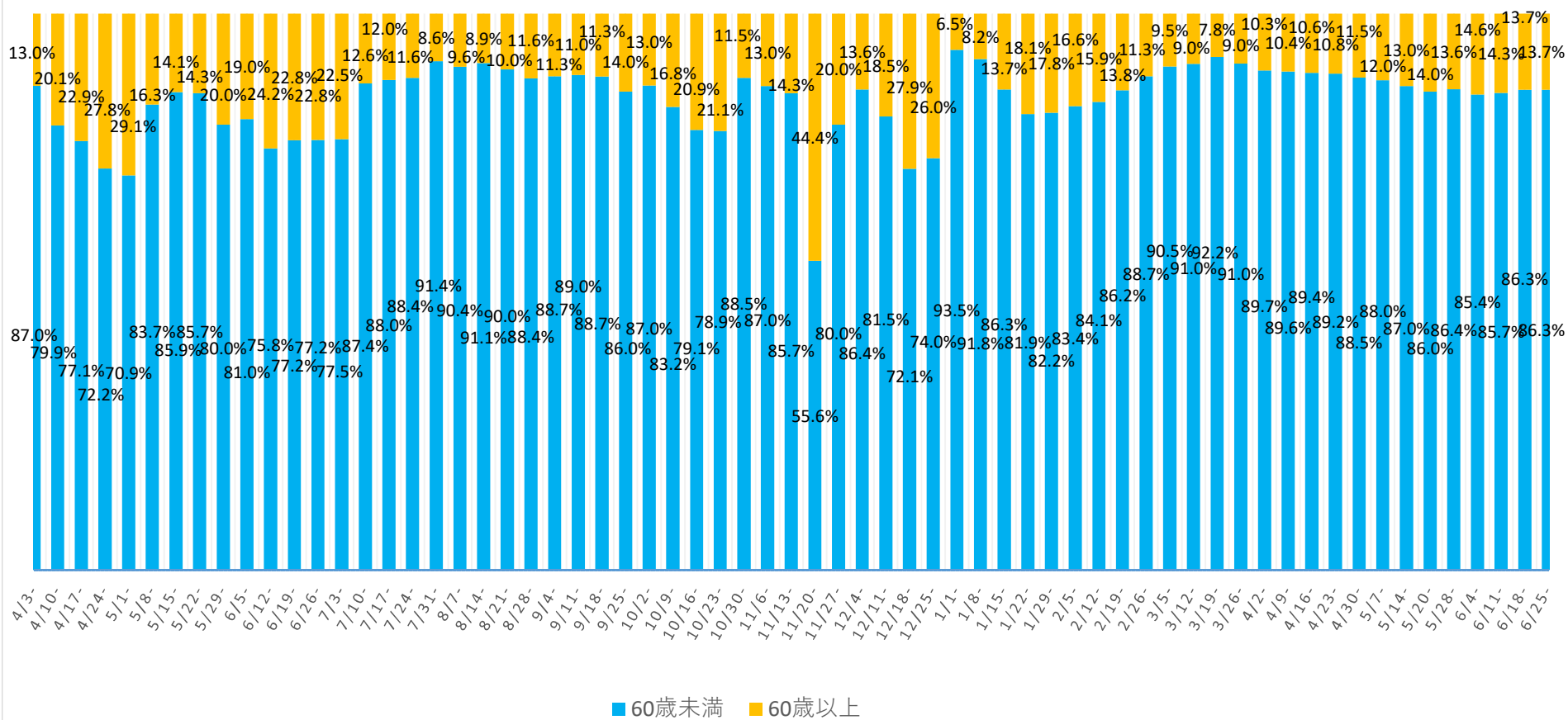
25~







新規陽性者に占める60歳以上の割合



重症・中等症患者の1週間ごとの状況

単位：人

