

## 第 161 回沖縄県新型コロナウイルス感染症対策本部会議

日 時：令和 4 年 5 月 12 日（木）13:30～14:30

場 所：県庁 6 階第 1・2 特別会議室

### 次 第

#### 1 開 会

#### 2 報告事項

- (1) 沖縄県内における新型コロナウイルス感染症患者の発生等について
- (2) 米軍基地内における新型コロナウイルス感染症患者の発生等について
- (3) 沖縄県内及び全国の感染状況について
- (4) 宿泊施設の運用状況について
- (5) 沖縄県人口変動状況について
- (6) クラスターの発生状況について
- (7) 宮古・八重山地域の感染状況について
- (8) PCR検査事業の状況について
- (9) ワクチン接種等進捗状況報告について
- (10) 空港 PCR 検査プロジェクト・TACO・RICCA 等の状況の運用状況等について

#### 3 議 題

- (1) 沖縄県対処方針の変更案について
- (2) コロナ感染拡大警報の発出について
- (3) GW後の子どもの感染拡大を抑制する取組について

#### 4 その他

#### 5 閉 会

沖縄県における新型コロナウイルス感染症陽性者の状況

資料 1

R4.5.11(水)12時00分現在

年代	男性	女性	非公表	合計	うち当日分
90歳以上	444	1366	0	1810	43
80代	1626	2289	0	3915	49
70代	2820	2912	1	5733	71
60代	5508	5610	1	11119	153
50代	8355	8741	0	17096	233
40代	12983	13254	1	26238	374
30代	13694	14114	1	27809	438
20代	16681	16108	2	32791	361
10代	14948	13539	1	28488	531
10歳未満	12172	11851	3	24026	434
非公表	2	9	17	28	0
確認中	174	195	0	369	15
合計	89407	89988	27	179422	2,702

療養状況	人数
入院中	335
うち重症	7
うち中等症	174
※国基準	
うち重症	19
うち中等症	162
入院・療養等調整中	2122
宿泊施設療養中	649
自宅療養中	11896
入院勧告解除確認中	12
療養中患者計	15014
入院勧告解除等	163961
うち解除後再入院	6 ※
うち退院	163955
死亡退院	453
合計	179428
合計(実数)	179422 ※重複例は複数カウントせず

推定感染経路			
接触者	※1	91856	51%
接触判明	※2	21	0%
米軍関係		1	0%
県外		48	0%
海外		5	0%
飲食店		58	0%
職場		51	0%
調査中		86518	48%
不明		864	0%
合計		179422	

※1: 確定患者との接触者として予め把握されていた例

※2: 陽性確定後、調査を行った結果、確定患者との接触が事後に判明した例

居住地		うち解除
那覇市	40746	23% 37644
宜野湾市	13042	7% 11812
石垣市	5420	3% 5063
浦添市	15526	9% 14152
名護市	7262	4% 6881
糸満市	7197	4% 6495
沖縄市	18099	10% 16653
豊見城市	8503	5% 7717
うるま市	15053	8% 13936
宮古島市	6762	4% 5774
南城市	4889	3% 4374
※ 北部保健所管内	2840	2% 2563
※ 中部保健所管内	17478	10% 15986
※ 南部保健所管内	14675	8% 13093
※ 宮古保健所管内	83	0% 77
※ 八重山保健所管内	375	0% 350
県外	1283	1% 1214
確認中	189	0% 171
合計	179422	163955

※市を除く

新規陽性者数	
行政検査	305名
保険診療	1838名
検査事業	559名
合計	2702名

行政検査件数	
前日まで	236024名
5月11日	1377名
合計	237401件

公表日

R4.5.11

【居住地別内訳】	人数
那覇市保健所管内	514
北部保健所管内	149
中部保健所管内	986
南部保健所管内	833
宮古保健所管内	146
八重山保健所管内	60
県外	14
確認中	0
合計	2702

(チェック用)	
今日の陽性者数	2702

【年齢別】	人数
90歳以上	43
80代	49
70代	71
60代	153
50代	233
40代	374
30代	438
20代	361
10代	531
10歳未満	434
非公表	0
確認中	15
合計	2702

## 在沖米軍基地内における新型コロナウイルス感染症発生状況

(令和4年5月11日 12:00現在)

## 1 米軍基地内陽性者数

場所	昨日まで	新規陽性者	合計
嘉手納基地	3864		3864
キャンプマクトリアス	13		13
普天間基地	1391		1391
キャンプハンセン	2938		2938
キャンプキンザー	1077		1077
キャンプフォスター	2336		2336
ホワイトビーチ	112		112
キャンプコートニー	752		752
キャンプシュワブ	368		368
トリイ通信施設	534		534
キャンプシールズ	60		60
その他	81		81
不明(確認中含む)	1112	183	1295
合計	14638	183	14821
隔離解除(全軍)			13817

## 2 基地従業員検査状況(濃厚接触者・有症状者)

所属	検査数	累計	陽性者	累計
嘉手納基地		(122)		(83)
マクトリアス		(1)		
普天間基地		(25)		(19)
キャンプハンセン	1	(81)	1	(62)
キャンプキンザー		(49)		(41)
キャンプフォスター	6	(142)	6	(134)
キャンプコートニー	1	(16)	1	(13)
キャンプシュワブ		(16)		(16)
陸軍貯油施設		(1)		(1)
トリイ通信施設		(11)		(11)
嘉手納弾薬庫地区	1	(17)	1	(17)
その他・不明	1	(23)	1	(9)
合計	10	(504)	10	(406)

沖縄県新型コロナウイルス感染症対策：警戒レベル判断指標等の状況

資料3

		4/27	4/28	4/29	4/30	5/1	5/2	5/3	5/4	5/5	5/6	5/7	5/8	5/9	5/10	5/11	レベル1	レベル2	レベル3A	レベル3B	レベル4
																	流行注意期	感染流行期	感染まん延期		非常事態
判断指標	① 新規陽性者数 ※人口10万人当たり/人 (直近1週間合計) (1日平均/人)	638.80	646.14	657.19	603.66	620.09	639.07	662.17	634.23	610.32	597.73	699.34	733.41	753.68	787.61	888.68	15人未満 (32人未満)	15人以上 (32人以上)	25人以上 (53人以上)	100人以上 (213人以上)	200人以上 (425人以上)
	② 病床使用率【国基準】 (入院中/確保病床数)	42.5	39.9	39.6	37.0	35.6	38.1	35.9	37.8	39.1	40.9	40.6	44.1	46.9	49.4	53.1	20%以下	20%超	50%超		—
	③ 重症者用病床使用率【国基準】 (重症者(国基準)/重症者用確保病床数)	4.8	10.0	11.7	13.3	13.3	13.3	16.7	20.0	21.7	25.0	28.3	26.7	25.0	30.0	31.7	20%以下	20%超	50%超		—
参考指標	① 重症者用病床使用率【県基準】 (重症者(県基準)/確保済重症用病床数)	0.0	11.1	11.1	20.0	16.7	18.2	30.0	27.3	23.1	35.7	35.7	35.7	31.3	29.4	41.2					
	② 療養者数 (入院中・宿泊療養中・自宅療養中・入院等調整中)	11,413	11,787	11,850	11,179	11,222	10,855	11,203	11,262	11,397	11,509	12,198	12,991	12,728	13,686	15,014					
	③ 感染経路不明な症例の割合 (直近1週間平均)	52.1	52.2	53.1	53.6	54.4	54.7	55.8	55.9	55.8	54.3	54.8	54.4	54.3	53.8	54.3					
	④ 新規PCR検査の陽性率 (直近1週間平均)	15.8	15.8	16.5	16.4	16.8	19.1	19.2	18.9	18.3	20.3	22.4	21.5	22.5	21.9						
	⑤ 入院率(入院中/療養者数)	2.4	2.2	2.2	2.2	2.1	2.3	2.1	2.2	2.2	2.2	2.1	2.1	2.3	2.3	2.2					
	⑥ 前週比 (直近1週間の新規陽性者数 前週/今週)	1.01	1.00	1.03	0.93	0.95	0.99	1.04	0.99	0.94	0.91	1.16	1.18	1.18	1.19	1.40					
	⑦ 予測ツール (3週間後予測必要病床数)	1,632	1,620	1,657	1,329	1,423	1,575	1,773	1,565	1,400	1,297	2,275	2,500	2,565	2,729						
関係数値	項目名	4/27	4/28	4/29	4/30	5/1	5/2	5/3	5/4	5/5	5/6	5/7	5/8	5/9	5/10	5/11					
	① 【確保済】医療機関病床数	428	413	416	408	414	414	401	410	410	422	423	442	470	522	530					
	② うち【確保済】(県基準)重症者用病床数	9	9	9	10	12	11	10	11	13	14	14	14	16	17	17					
	③ うち【確保済】(国基準)重症者用病床数	84	60	60	60	60	60	60	60	60	60	60	60	60	60	60					
	④ 即応病床(計画)数	657	654	654	654	654	654	654	654	631	631	631	631	631	631	631					
	⑤ うち重症者用即応病床(計画)数	84	60	60	60	60	60	60	60	60	60	60	60	60	60	60					
	⑥ 確保病床数	605	602	602	602	602	602	602	602	579	579	579	579	612	612	612					
	⑦ うち重症者用確保病床数	81	57	57	57	57	57	57	57	57	57	57	57	60	60	60					
	⑧ 宿泊施設病床数	1230	1230	1230	1230	1230	1230	1230	1230	1280	1280	1280	1280	1280	1280	1280					
	⑨ 新規陽性者数	1616	1682	1585	866	1554	770	1761	1201	1327	1398	2375	2060	1071	2265	2702					
⑩ 感染経路不明者数	882	915	908	433	862	438	1046	665	703	670	1303	1105	590	1255	1542						
療養者数	① 入院中	279	261	259	242	233	249	235	247	247	258	256	278	296	312	335					
	うち(県基準)重症者数	0	1	1	2	2	2	3	3	3	5	5	5	5	5	7					
	うち(県基準)中等症者数	139	133	131	125	120	134	145	151	145	141	150	159	141	164	174					
	うち(国基準)重症者数	4	6	7	8	8	8	10	12	13	15	17	16	15	18	19					
	うち(国基準)中等症者数	135	128	125	119	114	128	138	142	135	131	138	148	131	151	162					
	② 入院勧告解除確認中	30	30	40	29	27	19	20	8	26	16	0	1	1	0	12					
③ 入院等調整中	1272	1284	1237	887	1140	884	1482	1002	1164	1010	1724	1487	1138	1997	2122						
④ 宿泊施設療養中	562	576	581	568	564	559	569	634	653	657	619	628	613	612	649						
⑤ 自宅療養中	9270	9636	9733	9453	9258	9144	8897	9371	9307	9568	9599	10597	10680	10765	11896						
⑥ 療養者数 合計(①+②+③+④+⑤)	11413	11787	11850	11179	11222	10855	11203	11262	11397	11509	12198	12991	12728	13686	15014						

## ①非コロナ病床：利用率一覧表

## 1. ICU

No.	地域名	4/27	4/28	4/29	4/30	5/1	5/2	5/3	5/4	5/5	5/6	5/7	5/8	5/9	5/10	5/11
①	北部	100.0%	100.0%	100.0%	100.0%	100.0%	100.0%	100.0%	100.0%	100.0%	100.0%	100.0%	100.0%	100.0%	100.0%	100.0%
②	中部	84.2%	89.5%	89.5%	84.2%	86.8%	89.5%	92.1%	92.1%	94.7%	89.5%	89.5%	89.5%	86.8%	86.8%	92.1%
③	南部	98.1%	98.1%	100.0%	100.0%	100.0%	100.0%	96.2%	96.2%	96.2%	96.2%	98.1%	98.1%	98.1%	92.3%	100.0%
④	那覇	85.7%	76.9%	80.8%	76.9%	76.9%	84.6%	76.9%	76.9%	80.8%	76.9%	84.6%	88.5%	88.5%	80.8%	89.3%
⑤	本島計	91.0%	90.8%	92.5%	90.0%	90.8%	93.3%	90.8%	90.8%	92.5%	90.0%	92.5%	93.3%	92.5%	88.3%	95.1%
⑥	久米島	-	-	-	-	-	-	-	-	-	-	-	-	-	-	-
⑦	宮古	100.0%	100.0%	75.0%	50.0%	50.0%	50.0%	75.0%	100.0%	75.0%	75.0%	75.0%	100.0%	100.0%	100.0%	100.0%
⑧	八重山	-	-	-	-	-	-	-	-	-	-	-	-	-	-	-
⑨	離島計	100.0%	100.0%	75.0%	50.0%	50.0%	50.0%	75.0%	100.0%	75.0%	75.0%	75.0%	100.0%	100.0%	100.0%	100.0%
⑩	総合計	91.3%	91.1%	91.9%	88.7%	89.5%	91.9%	90.3%	91.1%	91.9%	89.5%	91.9%	93.5%	92.7%	88.7%	95.2%

## 2. HCU

①	北部	90.0%	90.0%	80.0%	90.0%	80.0%	80.0%	80.0%	80.0%	80.0%	80.0%	80.0%	80.0%	90.0%	90.0%	90.0%
②	中部	82.4%	79.4%	79.4%	79.4%	79.4%	67.6%	67.6%	67.6%	82.4%	79.4%	79.4%	79.4%	67.6%	76.5%	85.3%
③	南部	96.6%	96.6%	96.6%	96.6%	96.6%	97.0%	93.9%	93.9%	93.9%	93.9%	93.9%	93.9%	93.9%	93.9%	100.0%
④	那覇	105.6%	105.6%	105.6%	105.6%	83.3%	105.6%	105.6%	100.0%	94.4%	105.6%	77.8%	77.8%	77.8%	88.9%	83.3%
⑤	本島計	92.3%	91.2%	90.1%	91.2%	85.7%	86.3%	85.3%	84.2%	88.4%	89.5%	84.2%	84.2%	81.1%	86.3%	90.5%
⑥	久米島	-	-	-	-	-	-	-	-	-	-	-	-	-	-	-
⑦	宮古	-	-	-	-	-	-	-	-	-	-	-	-	-	-	-
⑧	八重山	100.0%	100.0%	100.0%	100.0%	100.0%	100.0%	100.0%	100.0%	100.0%	100.0%	100.0%	100.0%	100.0%	100.0%	100.0%
⑨	離島計	100.0%	100.0%	100.0%	100.0%	100.0%	100.0%	100.0%	100.0%	100.0%	100.0%	100.0%	100.0%	100.0%	100.0%	100.0%
⑩	総合計	92.8%	91.8%	90.7%	91.8%	86.6%	87.1%	86.1%	85.1%	89.1%	90.1%	85.1%	85.1%	82.2%	87.1%	91.1%

## 3. 一般病床

①	北部	93.7%	86.3%	84.2%	82.9%	82.9%	82.9%	82.9%	82.9%	82.9%	82.9%	82.9%	82.9%	91.3%	96.3%	97.9%
②	中部	97.7%	98.9%	98.9%	96.1%	92.7%	92.2%	92.3%	92.1%	93.1%	94.0%	94.1%	94.1%	93.3%	97.1%	99.1%
③	南部	94.6%	94.4%	94.2%	93.9%	93.9%	94.0%	92.0%	92.0%	92.0%	92.0%	91.9%	91.9%	91.7%	93.2%	93.1%
④	那覇	89.0%	90.3%	90.2%	88.3%	87.4%	87.9%	85.7%	84.9%	88.3%	87.5%	86.1%	87.9%	90.0%	96.5%	96.0%
⑤	本島計	94.3%	94.1%	93.9%	92.4%	91.2%	91.1%	89.9%	89.7%	90.7%	90.9%	90.5%	90.9%	91.8%	95.4%	96.0%
⑥	久米島	100.0%	100.0%	100.0%	100.0%	100.0%	100.0%	100.0%	100.0%	100.0%	100.0%	100.0%	100.0%	100.0%	100.0%	100.0%
⑦	宮古	89.2%	87.3%	86.4%	85.0%	82.6%	82.6%	95.3%	92.5%	93.9%	93.9%	95.3%	94.4%	95.8%	95.8%	94.4%
⑧	八重山	77.9%	77.5%	77.5%	77.5%	77.5%	76.5%	76.5%	76.5%	76.5%	76.5%	76.5%	76.5%	76.5%	77.5%	80.8%
⑨	離島計	84.1%	83.0%	82.5%	81.9%	80.7%	80.3%	86.4%	85.0%	85.7%	85.7%	86.4%	85.9%	86.6%	87.1%	88.0%
⑩	総合計	93.3%	93.1%	92.8%	91.4%	90.2%	90.1%	89.6%	89.3%	90.3%	90.4%	90.2%	90.5%	91.3%	94.6%	95.2%

## ②非コロナ病床：利用数一覧表

## 1. ICU

№	地域名	5/3			5/4			5/5			5/6			5/7			5/8			5/9			5/10			5/11		
		病床数	利用数	残数	病床数	利用数	残数	病床数	利用数	残数	病床数	利用数	残数	病床数	利用数	残数	病床数	利用数	残数	病床数	利用数	残数	病床数	利用数	残数	病床数	利用数	残数
①	北部	4	4	0	4	4	0	4	4	0	4	4	0	4	4	0	4	4	0	4	4	0	4	4	0	4	4	0
②	中部	38	35	3	38	35	3	38	36	2	38	34	4	38	34	4	38	34	4	38	33	5	38	33	5	38	35	3
③	南部	52	50	2	52	50	2	52	50	2	52	50	2	52	51	1	52	51	1	52	51	1	52	48	4	52	52	0
④	那覇	26	20	6	26	20	6	26	21	5	26	20	6	26	22	4	26	23	3	26	23	3	26	21	5	28	25	3
⑤	本島計	120	109	11	120	109	11	120	111	9	120	108	12	120	111	9	120	112	8	120	111	9	120	106	14	122	116	6
⑥	久米島	0	0	0	0	0	0	0	0	0	0	0	0	0	0	0	0	0	0	0	0	0	0	0	0	0	0	0
⑦	宮古	4	3	1	4	4	0	4	3	1	4	3	1	4	3	1	4	4	0	4	4	0	4	4	0	4	4	0
⑧	八重山	0	0	0	0	0	0	0	0	0	0	0	0	0	0	0	0	0	0	0	0	0	0	0	0	0	0	0
⑨	離島計	4	3	1	4	4	0	4	3	1	4	3	1	4	3	1	4	4	0	4	4	0	4	4	0	4	4	0
⑩	総合計	124	112	12	124	113	11	124	114	10	124	111	13	124	114	10	124	116	8	124	115	9	124	110	14	126	120	6

## 2. HCU

①	北部	10	8	2	10	8	2	10	8	2	10	8	2	10	8	2	10	8	2	10	9	1	10	9	1	10	9	1
②	中部	34	23	11	34	23	11	34	28	6	34	27	7	34	27	7	34	27	7	34	23	11	34	26	8	34	29	5
③	南部	33	31	2	33	31	2	33	31	2	33	31	2	33	31	2	33	31	2	33	31	2	33	31	2	33	33	0
④	那覇	18	19	△1	18	18	0	18	17	1	18	19	△1	18	14	4	18	14	4	18	14	4	18	16	2	18	15	3
⑤	本島計	95	81	14	95	80	15	95	84	11	95	85	10	95	80	15	95	80	15	95	77	18	95	82	13	95	86	9
⑥	久米島	0	0	0	0	0	0	0	0	0	0	0	0	0	0	0	0	0	0	0	0	0	0	0	0	0	0	0
⑦	宮古	0	0	0	0	0	0	0	0	0	0	0	0	0	0	0	0	0	0	0	0	0	0	0	0	0	0	0
⑧	八重山	6	6	0	6	6	0	6	6	0	6	6	0	6	6	0	6	6	0	6	6	0	6	6	0	6	6	0
⑨	離島計	6	6	0	6	6	0	6	6	0	6	6	0	6	6	0	6	6	0	6	6	0	6	6	0	6	6	0
⑩	総合計	101	87	14	101	86	15	101	90	11	101	91	10	101	86	15	101	86	15	101	83	18	101	88	13	101	92	9

## 3. 一般病床

①	北部	380	315	65	380	315	65	380	315	65	380	315	65	380	315	65	380	315	65	380	347	33	380	366	14	380	372	8
②	中部	1,307	1,206	101	1,307	1,204	103	1,307	1,217	90	1,307	1,229	78	1,307	1,230	77	1,307	1,230	77	1,307	1,220	87	1,307	1,269	38	1,307	1,295	12
③	南部	1,695	1,560	135	1,695	1,560	135	1,695	1,560	135	1,695	1,560	135	1,695	1,558	137	1,695	1,558	137	1,695	1,555	140	1,695	1,580	115	1,695	1,578	117
④	那覇	931	798	133	931	790	141	931	822	109	931	815	116	931	802	129	931	818	113	931	838	93	931	898	33	931	894	37
⑤	本島計	4,313	3,879	434	4,313	3,869	444	4,313	3,914	399	4,313	3,919	394	4,313	3,905	408	4,313	3,921	392	4,313	3,960	353	4,313	4,113	200	4,313	4,139	174
⑥	久米島	15	15	0	15	15	0	15	15	0	15	15	0	15	15	0	15	15	0	15	15	0	15	15	0	15	15	0
⑦	宮古	213	203	10	213	197	16	213	200	13	213	200	13	213	203	10	213	201	12	213	204	9	213	204	9	213	201	12
⑧	八重山	213	163	50	213	163	50	213	163	50	213	163	50	213	163	50	213	163	50	213	163	50	213	165	48	213	172	41
⑨	離島計	441	381	60	441	375	66	441	378	63	441	378	63	441	381	60	441	379	62	441	382	59	441	384	57	441	388	53
⑩	総合計	4,754	4,260	494	4,754	4,244	510	4,754	4,292	462	4,754	4,297	457	4,754	4,286	468	4,754	4,300	454	4,754	4,342	412	4,754	4,497	257	4,754	4,527	227

## 全国の「直近1週間の人口10万人当たり新規陽性者数」(沖縄県独自調査)

都道府県名	人口	5月5日	5月6日	5月7日	5月8日	5月9日	5月10日	5月11日	1週間計	先週同曜日比	人口10万人あたり新規陽性者数	順位
北海道	5,226,603	1,854	1,668	2,112	3,115	2,556	2,400	3,259	16,964	1,169	324.57	2位
青森県	1,259,615	290	153	357	362	363	379	415	2,319	169	184.10	
岩手県	1,220,823	197	181	270	362	232	308	314	1,864	93	152.68	
宮城県	2,281,989	210	230	538	570	240	640	623	3,051	297	133.70	
秋田県	971,288	170	181	329	269	189	372	262	1,772	89	182.44	
山形県	1,069,562	125	115	201	258	122	168	261	1,250	124	116.87	
福島県	1,862,059	339	324	499	599	452	505	595	3,313	276	177.92	
茨城県	2,907,675	481	340	348	429	794	573	595	3,560	97	122.43	
栃木県	1,955,401	233	262	638	492	289	475	550	2,939	343	150.30	
群馬県	1,958,101	278	290	501	433	236	509	446	2,693	141	137.53	
埼玉県	7,393,799	941	1,020	1,398	1,920	1,638	1,474	1,910	10,301	643	139.32	
千葉県	6,322,892	735	492	1,049	1,233	983	1,154	1,373	7,019	431	111.01	
東京都	13,843,329	2,320	2,681	3,809	4,711	3,011	4,451	4,764	25,747	1,765	185.99	
神奈川県	9,220,206	1,277	1,183	1,661	1,987	1,662	2,203	2,340	12,313	560	133.54	
新潟県	2,213,174	251	273	431	604	427	401	553	2,940	128	132.84	
富山県	1,047,674	61	65	184	218	111	178	310	1,127	177	107.57	
石川県	1,132,656	231	231	272	597	521	235	625	2,712	132	239.44	
福井県	774,583	234	248	235	266	296	346	339	1,964	100	253.56	8位
山梨県	820,997	99	96	167	151	113	152	158	936	53	114.01	
長野県	2,071,737	193	271	537	454	246	458	445	2,604	125	125.69	
岐阜県	2,016,791	249	355	766	420	410	824	612	3,636	403	180.29	
静岡県	3,686,260	363	374	796	922	568	1,027	1,168	5,218	637	141.55	
愛知県	7,558,802	886	995	2,659	2,307	1,209	3,000	2,729	13,785	1,602	182.37	
三重県	1,800,557	138	183	390	618	371	382	556	2,638	231	146.51	
滋賀県	1,418,843	116	129	345	459	293	452	355	2,149	92	151.46	
京都府	2,530,542	342	463	884	1,167	546	835	1,061	5,298	441	209.36	
大阪府	8,839,511	1,243	1,465	4,192	3,324	1,487	4,240	3,679	19,630	2,134	222.07	
兵庫県	5,523,625	617	665	1,650	1,977	742	1,823	1,902	9,376	720	169.74	
奈良県	1,344,739	134	158	141	440	300	168	385	1,726	35	128.35	
和歌山県	944,432	151	181	273	234	239	238	328	1,644	190	174.07	
鳥取県	556,788	54	65	134	120	104	130	116	723	58	129.85	
島根県	672,815	89	68	138	127	119	160	159	860	80	127.82	
岡山県	1,893,791	265	444	688	982	526	668	1,035	4,608	432	243.32	10位
広島県	2,812,433	561	645	964	1,409	1,112	1,021	1,451	7,163	678	254.69	7位
山口県	1,356,110	197	144	277	221	173	360	331	1,703	161	125.58	
徳島県	734,949	53	56	109	128	110	156	163	775	101	105.45	
香川県	973,896	147	146	403	510	272	437	481	2,396	269	246.02	9位
愛媛県	1,356,219	130	135	353	254	160	321	237	1,590	134	117.24	
高知県	701,167	157	140	291	209	134	366	249	1,546	99	220.49	
福岡県	5,124,170	1,372	1,181	2,209	2,375	1,919	2,251	2,401	13,708	844	267.52	6位
佐賀県	818,222	244	294	495	230	337	357	369	2,326	194	284.27	5位
長崎県	1,335,938	229	203	578	585	333	505	569	3,002	208	224.71	
熊本県	1,758,645	255	290	736	536	386	795	732	3,730	418	212.10	
大分県	1,141,741	230	258	466	414	257	506	435	2,566	188	224.74	
宮崎県	1,087,241	225	287	464	624	285	416	790	3,091	418	284.30	4位
鹿児島県	1,617,517	420	521	928	733	424	961	730	4,717	261	291.62	3位
沖縄県	1,485,118	1,327	1,398	2,375	2,060	1,071	2,265	2,702	13,198	1,501	888.68	1位
計	126,645,025	20,713	21,547	39,240	42,415	28,368	42,045	45,862	240,190	19,441	189.66	
米軍在沖		161	157	77	71	56	62	183	767	18		

2.5~ 15~ 25~ 500~

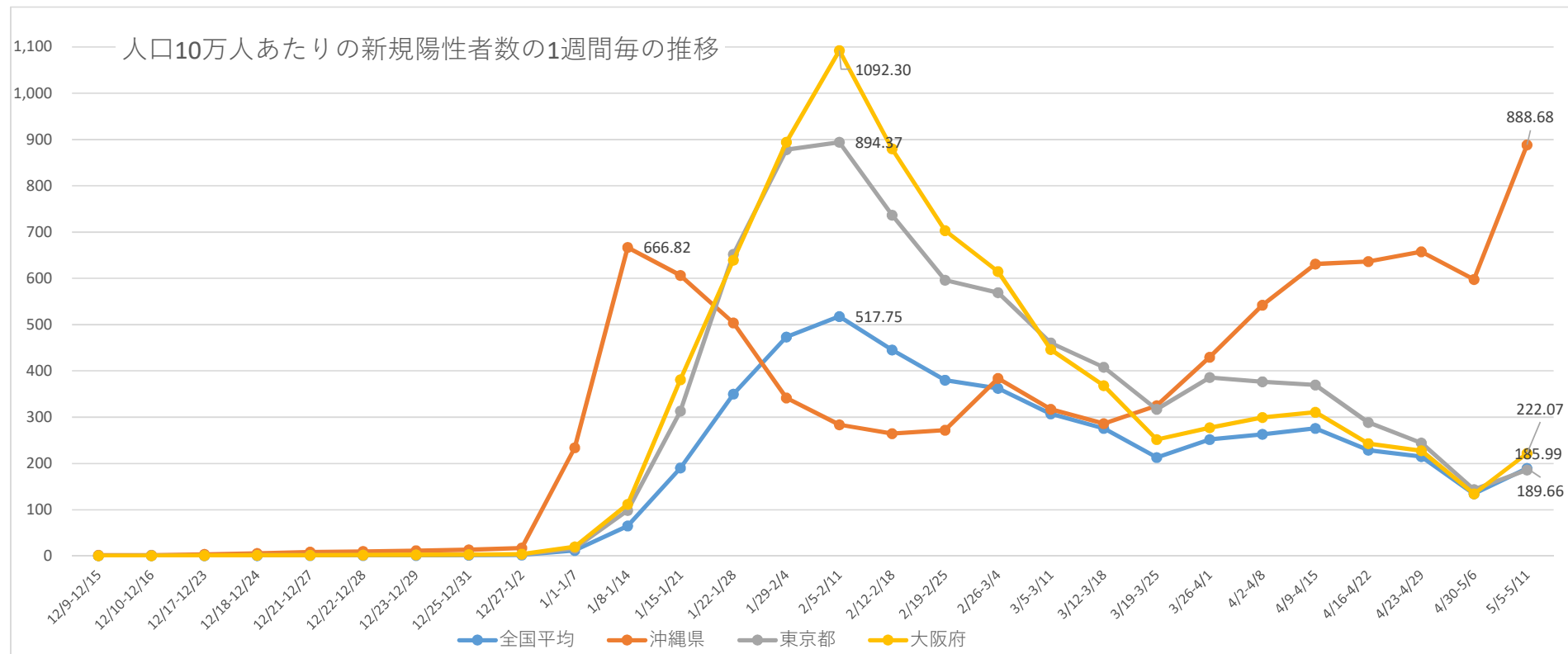
※人口は各都道府県の人口推計による（R3.1.1時点）。※政府の都道府県別ワクチン接種状況の全年代人口から



令和4年5月12日作成

	12/9-12/15	12/16-12/23	12/24-12/31	1/1-1/7	1/8-1/14	1/15-1/21	1/22-1/28	1/29-2/4	2/5-2/11	2/12-2/18	2/19-2/25	2/26-3/4	3/5-3/11	3/12-3/18	3/19-3/25	3/26-4/1	4/2-4/8	4/9-4/15	4/16-4/22	4/23-4/29	4/30-5/6	5/7-5/11						
全国平均	0.70	0.71	1.02	1.02	1.27	1.34	1.48	1.77	2.12	12.34	65.16	190.43	350.18	473.47	517.75	445.26	380.22	362.41	307.23	276.11	213.28	252.04	263.02	275.78	228.68	214.90	134.53	189.66
沖縄県	1.62	2.02	3.64	5.79	8.75	9.97	11.38	13.80	17.37	234.06	666.82	606.42	503.93	341.86	283.88	264.83	272.10	383.94	317.42	286.04	324.82	429.46	542.04	631.26	636.38	657.66	597.80	888.68
東京都	0.98	1.07	1.50	1.63	1.95	2.01	2.27	2.75	3.34	17.12	98.63	313.15	652.05	878.24	894.37	736.98	596.39	569.15	460.59	407.95	317.32	385.76	376.81	369.66	288.69	244.53	143.75	185.99
北海道	0.55	0.65	2.16	2.33	2.62	2.72	2.66	2.95	2.85	5.30	28.01	133.53	268.68	413.81	468.05	375.10	306.89	275.51	220.41	207.61	199.15	227.36	266.48	305.38	333.64	357.06	258.12	324.57
大阪府	0.87	0.88	1.46	1.58	1.96	2.23	2.65	3.45	4.30	19.85	111.68	381.07	639.70	894.48	1092.30	880.12	703.15	615.14	446.57	368.07	251.67	277.61	299.69	310.87	242.85	227.81	134.22	222.07

※全国等の数値は、報道資料等から総括情報部が独自に集計した数値になります。



【新規感染者数の10万人当たり全国ワースト】

(令和2年度) 8/1-9/7まで38日間、10/3~11/5まで34日間

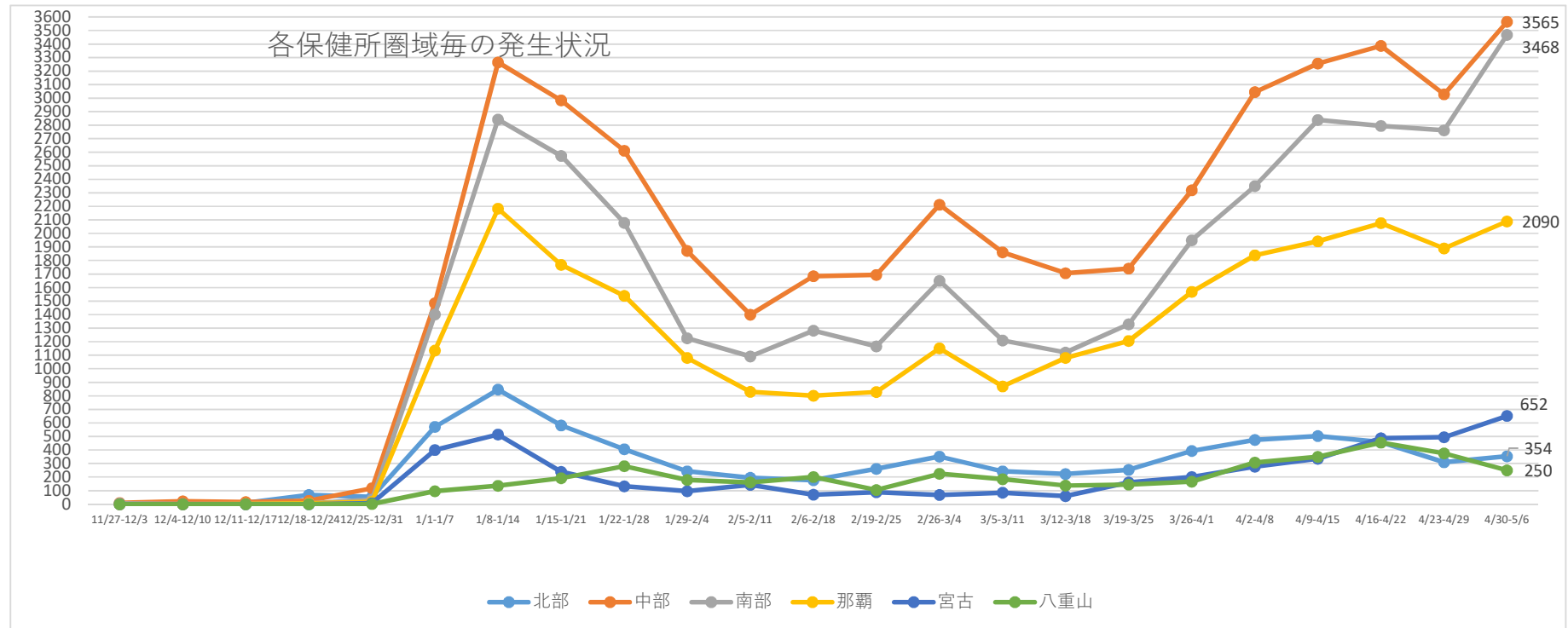
(令和3年度) 4/2~4/5まで4日間、5/22~7/3まで43日間、7/30~10/8まで71日間、10/13~10/30まで18日間、12/24~令和4年1月25日まで33日間、3月25日~

## 各市及び各保健所管内の1週間毎の感染者新規発生状況

	11/27- 12/3	12/4- 12/10	12/11- 12/17	12/18- 12/24	12/25- 12/31	1/1-1/7	1/8-1/14	1/15-1/21	1/22-1/28	1/29-2/4	2/5-2/11	2/6-2/18	2/19-2/25	2/26-3/4	3/5-3/11	3/12-3/18	3/19-3/25	3/26-4/1	4/2-4/8	4/9-4/15	4/16-4/22	4/23-4/29	4/30-5/6
名護市	0	0	0	14	13	449	644	399	289	168	173	142	206	209	145	170	208	310	363	326	332	220	230
北部保健所管内	3	2	9	54	41	121	202	183	117	75	23	36	54	143	97	52	45	83	111	177	126	90	124
宜野湾市	3	14	5	1	16	291	616	550	464	375	342	353	269	346	313	319	361	529	727	829	706	645	864
沖縄市	1	1	0	9	38	395	1045	962	772	493	352	369	481	670	486	501	566	692	725	859	854	696	936
うるま市	0	0	4	9	32	284	660	673	646	421	266	511	506	603	479	385	368	519	731	756	905	736	720
中部保健所管内	5	6	6	5	32	515	944	798	729	583	439	452	438	593	582	501	446	579	863	811	921	952	1045
那覇市	0	0	2	5	17	1135	2183	1768	1539	1080	830	801	829	1151	871	1081	1206	1568	1838	1943	2077	1890	2090
浦添市	3	0	1	0	14	444	843	664	511	326	321	386	325	506	326	313	420	613	756	900	850	862	1006
豊見城市	0	0	0	2	5	232	447	447	338	201	138	203	213	291	236	200	239	326	307	416	563	587	606
糸満市	2	1	0	0	2	178	405	458	334	188	188	182	125	266	214	164	177	337	294	379	303	308	465
南城市	0	0	0	2	4	146	260	286	191	122	79	111	152	171	120	88	99	192	265	270	301	289	348
南部保健所管内	0	0	0	0	8	401	887	719	705	388	365	400	351	416	314	355	395	481	729	874	778	717	1043
宮古島市	0	0	0	0	6	401	514	238	132	95	143	70	88	69	84	60	94	195	277	335	486	495	647
宮古保健所管内	0	0	0	0	0	0	0	1	0	0	0	0	0	0	0	0	66	6	0	0	1	0	5
石垣市	0	0	0	0	1	96	130	185	271	168	155	192	104	184	162	128	143	163	301	349	446	347	238
八重山保健所管内	0	0	0	0	0	0	5	7	9	11	5	8	0	40	23	10	1	4	6	0	9	28	12
県外	0	0	0	0	0	82	81	38	45	58	37	29	28	35	37	35	46	59	54	41	27	50	44
	17	24	27	101	229	5170	9866	8376	7092	4752	3856	4245	4169	5693	4489	4362	4880	6656	8347	9265	9685	8912	10423

### 各保健所管内の圏域毎の状況

	11/27-12/3	12/4-12/10	12/11-12/17	12/18-12/24	12/25-12/31	1/1-1/7	1/8-1/14	1/15-1/21	1/22-1/28	1/29-2/4	2/5-2/11	2/6-2/18	2/19-2/25	2/26-3/4	3/5-3/11	3/12-3/18	3/19-3/25	3/26-4/1	4/2-4/8	4/9-4/15	4/16-4/22	4/23-4/29	4/30-5/6
北部	3	2	9	68	54	570	846	582	406	243	196	178	260	352	242	222	253	393	474	503	458	310	354
中部	9	21	15	24	118	1485	3265	2983	2611	1872	1399	1685	1694	2212	1860	1706	1741	2319	3046	3255	3386	3029	3565
南部	5	1	1	4	33	1401	2842	2574	2079	1225	1091	1282	1166	1650	1210	1120	1330	1949	2351	2839	2795	2763	3468
那覇	0	0	2	5	17	1135	2183	1768	1539	1080	830	801	829	1151	871	1081	1206	1568	1838	1943	2077	1890	2090
宮古	0	0	0	0	6	401	514	239	132	95	143	70	88	69	84	60	160	201	277	335	487	495	652
八重山	0	0	0	0	1	96	135	192	280	179	160	200	104	224	185	138	144	167	307	349	455	375	250



## 各市町村別モニタリング(1週間単位)

5月11日集計

市町村名	人口	3/30- 4/5	4/6- 4/12	4/13-4/19	4/20-4/26	4/27- 5/3	5/4- 5/10	前週比	直近1週間10万人あたり新規	
那覇市	320,467	1,778	1,949	2,028	1,943	1,937	2,617	1.35	816.62	北部町村
宜野湾市	100,462	606	812	766	697	705	1,073	1.52	1,068.07	248
石垣市	49,848	203	341	404	417	271	306	1.13	613.87	中部町村
浦添市	115,548	684	850	842	928	862	1,186	1.38	1,026.41	1,274
名護市	63,724	337	367	315	292	219	329	1.50	516.29	南部町村
糸満市	62,349	322	344	346	300	378	609	1.61	976.76	1,372
沖縄市	142,973	706	815	854	753	818	1,268	1.55	886.88	宮古町村
豊見城市	65,766	338	358	492	575	616	669	1.09	1,017.24	6
うるま市	125,338	634	753	827	892	681	919	1.35	733.22	八重山町村
宮古島市	55,577	238	316	412	509	621	738	1.19	1,327.89	17
南城市	44,924	219	285	276	312	307	434	1.41	966.08	
国頭村	4,581	12	19	12	2	5	16	3.20	349.27	
大宜味村	3,051	9	5	1	2	5	5	1.00	163.88	
東村	1,717	0	0	1	0	5	7	1.40	407.69	
今帰仁村	9,322	30	35	33	14	22	86	3.91	922.55	
本部町	13,153	30	83	84	69	70	97	1.39	737.47	
恩納村	11,050	37	70	36	54	63	58	0.92	524.89	
宜野座村	6,140	27	24	22	57	31	51	1.65	830.62	
金武町	11,450	53	41	55	75	84	129	1.54	1,126.64	
伊江村	4,449	5	14	20	3	10	30	3.00	674.31	
読谷村	41,642	279	259	242	219	235	312	1.33	749.24	
嘉手納町	13,409	45	46	40	73	113	99	0.88	738.31	
北谷町	28,850	150	170	209	240	177	272	1.54	942.81	
北中城村	17,821	82	82	86	132	171	157	0.92	880.98	
中城村	22,046	109	126	121	144	120	196	1.63	889.05	
西原町	35,454	182	255	190	133	141	269	1.91	758.73	
与那原町	20,117	126	136	105	87	128	208	1.63	1,033.95	
南風原町	40,375	151	275	302	280	245	470	1.92	1,164.09	
渡嘉敷村	718	2	3	0	1	0	0		0.00	
座間味村	897	2	1	0	0	1	4	4.00	445.93	
粟国村	684	0	0	1	0	0	7		1,023.39	
渡名喜村	342	2	1	0	0	0	0		0.00	
南大東村	1,224	0	0	5	0	0	2		163.40	
北大東村	561	0	0	1	1	1	2	2.00	356.51	
伊平屋村	1,200	5	6	1	1	0	6		500.00	
伊是名村	1,322	0	0	1	0	0	1		75.64	
久米島町	7,652	13	15	6	16	15	17	1.13	222.16	
八重瀬町	31,882	98	179	215	218	300	393	1.31	1,232.67	
多良間村	1,091	0	0	0	1	0	6		549.95	
竹富町	4,262	0	0	7	18	16	10	0.63	234.63	
与那国町	1,680	1	5	0	2	5	7	1.40	416.67	
他県		62	37	41	32	45	58	1.29		
確認中		6	4	0	4	8	12	1.50		
計	1,485,118	7,583	9,081	9,399	9,496	9,431	13,135	1.39	884.44	
那覇	320,467	1,778	1,949	2,028	1,943	1,937	2,617	1.35	816.62	那覇
南部	428,493	2,139	2,702	2,781	2,851	2,994	4,270	1.43	996.52	南部
中部	521,181	2,728	3,198	3,258	3,336	3,198	4,534	1.42	869.95	中部
北部	102,519	428	529	468	383	336	577	1.72	562.82	北部
宮古	56,668	238	316	412	510	621	744	1.20	1,312.91	宮古
八重山	55,790	204	346	411	437	292	323	1.11	578.96	八重山

※陽性者数は確定日ベース

直近1週間10万人あたり

~2.5

2.5~15

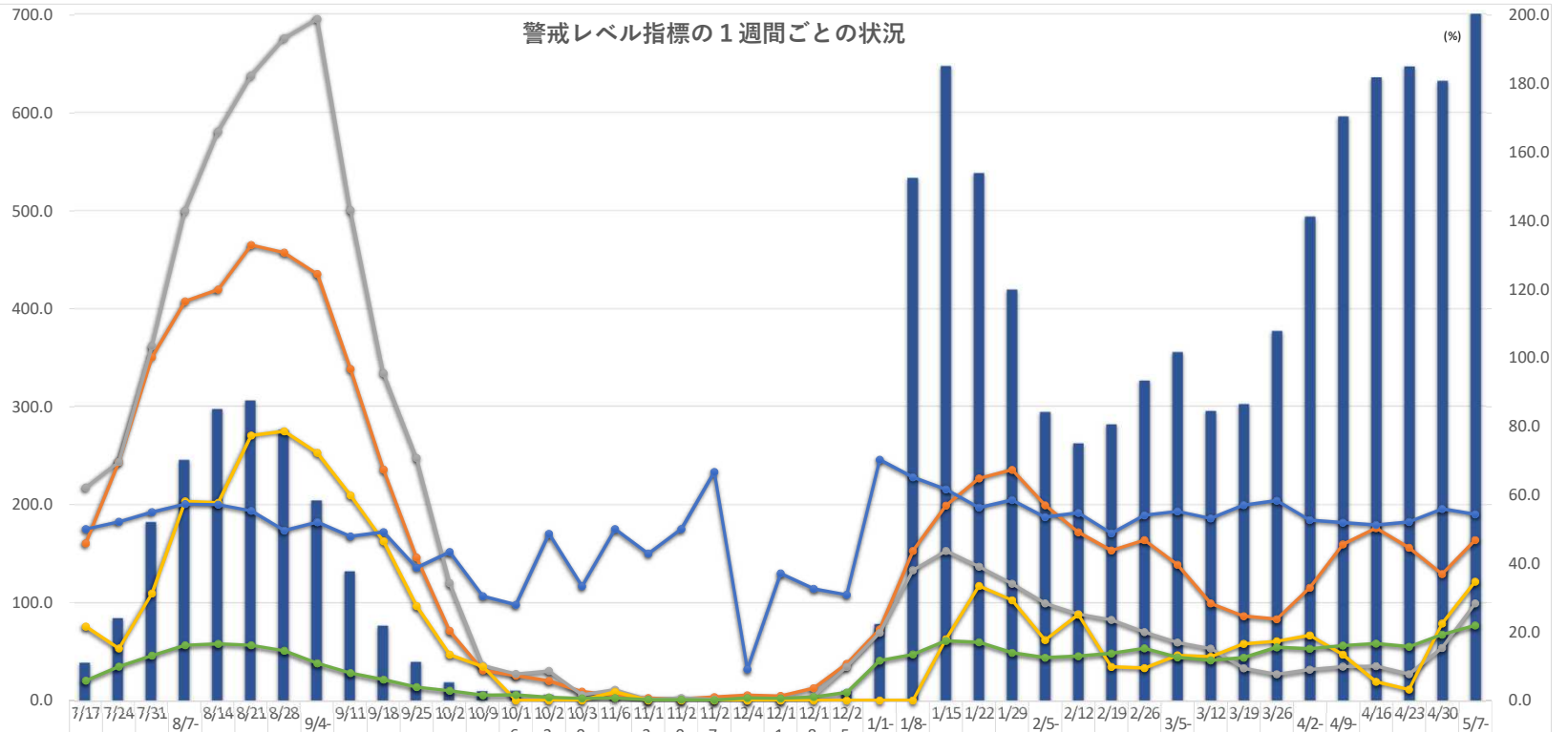
15~25

25~

(人)

警戒レベル指標の1週間ごとの状況

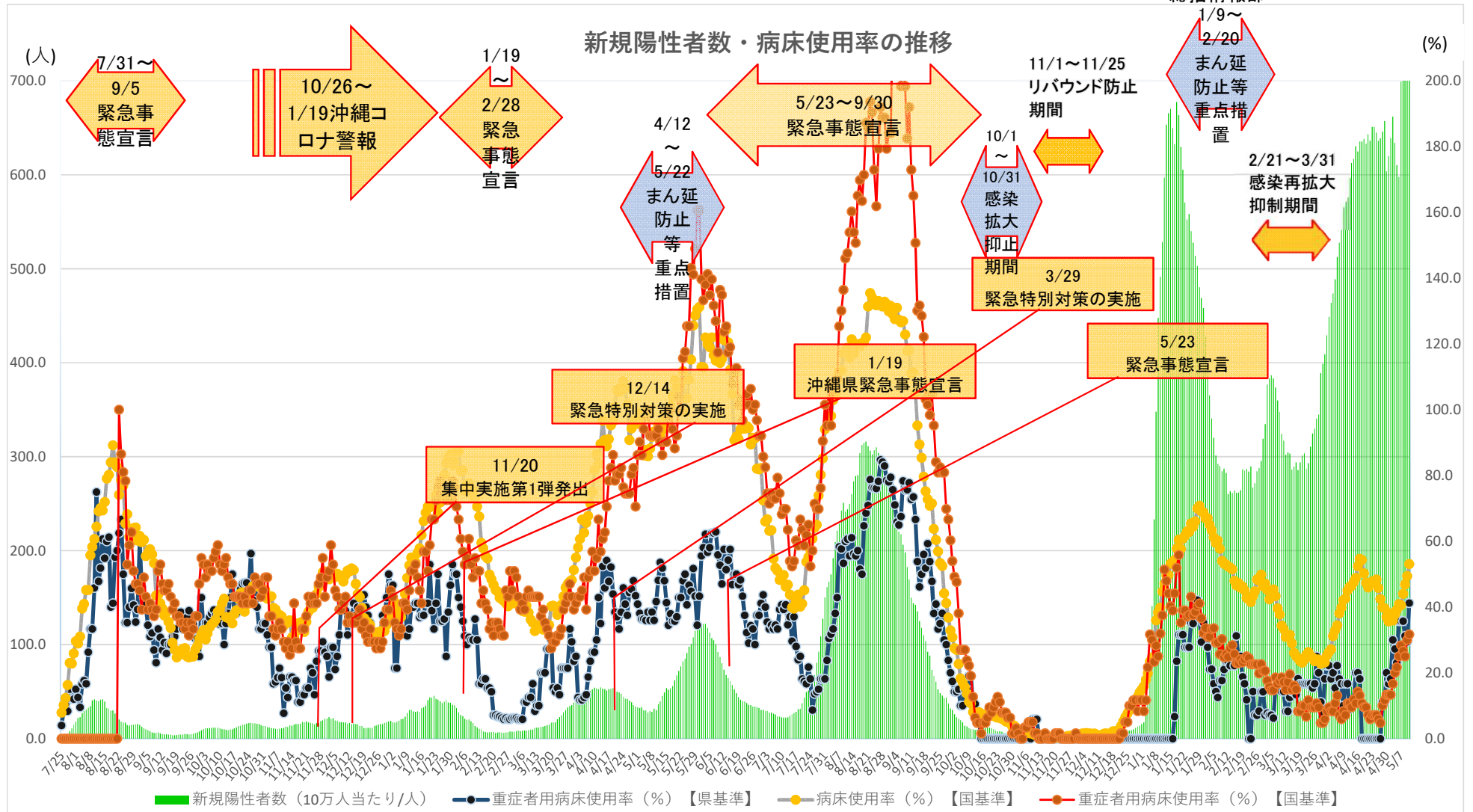
(%)



■新規陽性者数 (人口10万人当たり/人)	39.0	84.4	182.	245.	297.	305.	275.	204.	132.	76.8	40.1	19.1	10.2	10.7	6.4	3.8	2.6	0.9	0.5	0.8	1.5	1.7	2.8	10.4	78.5	533.	647.	538.	419.	294.	262.	281.	326.	356.	295.	302.	377.	493.	595.	635.	646.	631.	772.	
○病床使用率 (%) 【国基準】	45.8	69.6	100.	116.	119.	132.	130.	124.	96.7	67.4	41.7	20.3	8.8	7.2	5.7	2.6	1.4	0.7	0.4	1.0	1.5	1.3	3.6	10.7	20.8	43.6	56.9	64.8	67.3	57.0	49.1	43.7	46.8	39.6	28.3	24.6	23.7	32.9	45.5	50.3	44.5	36.9	46.8	
●重症者用病床使用率 (%) 【国基準】	62.1	69.6	103.	142.	166.	182.	193.	198.	143.	95.5	70.7	34.2	10.2	7.7	8.6	1.6	3.1	0.2	0.7	0.2	0.0	0.0	1.2	9.8	19.8	38.0	43.6	39.1	34.1	28.3	25.2	23.5	19.9	16.9	15.1	9.4	7.7	9.0	9.9	10.0	7.7	15.3	28.3	
◆重症者用病床使用率 (%) 【県基準】	21.6	15.2	31.2	58.1	57.7	77.3	78.6	72.3	59.8	46.4	27.6	13.4	9.9	0.0	0.0	0.0	2.5	0.0	0.0	0.0	0.0	0.0	0.0	0.0	0.0	0.0	0.0	17.9	33.4	29.2	17.6	25.1	9.8	9.4	13.2	12.7	16.5	17.3	19.0	13.4	5.5	3.2	22.4	34.7
▲感染経路不明な症例の割合 (%)	50.0	52.1	54.9	57.3	57.1	55.3	49.6	52.0	47.9	49.1	38.7	43.3	30.4	27.9	48.6	33.3	50.0	42.9	50.0	66.7	9.1	37.0	32.6	30.8	70.2	65.1	61.6	56.3	58.5	53.5	54.7	48.7	54.0	55.2	53.1	57.0	58.3	52.6	51.9	51.2	52.1	55.9	54.3	
●新規PCR検査陽性率	5.8	9.9	13.1	16.1	16.5	16.1	14.5	10.8	8.0	6.1	3.9	2.8	1.5	1.6	0.9	0.6	0.7	0.2	0.2	0.1	0.7	0.6	1.0	2.3	11.6	13.4	17.4	17.0	13.9	12.5	12.9	13.7	15.2	12.6	11.7	12.5	15.5	15.1	16.0	16.6	15.7	19.2	21.9	

資料3-4

令和4年5月11日時点



総括情報部

1/9~  
2/20  
まん延  
防止等  
重点措  
置

2/21~3/31  
感染再拡大  
抑制期間

11/1~11/25  
リバウンド防止  
期間

10/1  
~  
10/31  
感染拡大  
抑止  
期間

3/29  
緊急特別対策の実施

5/23  
緊急事態宣言

5/23~9/30  
緊急事態宣言

4/12  
~  
5/22  
まん延  
防止等  
重点措  
置

12/14  
緊急特別対策の実施

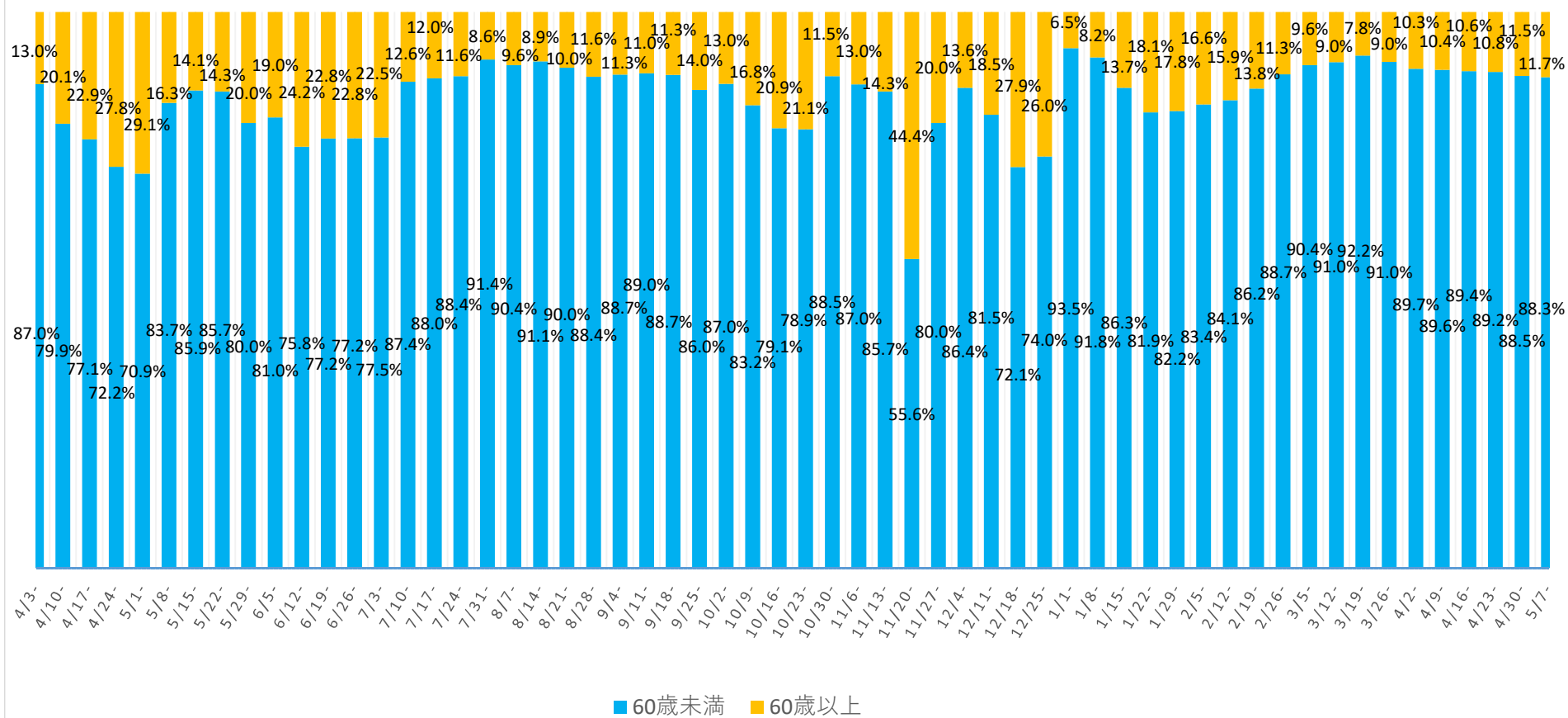
11/20  
集中実施第1弾発出

1/19  
~  
2/28  
緊急事  
態宣言

10/26~  
1/19沖縄コ  
ロナ警報

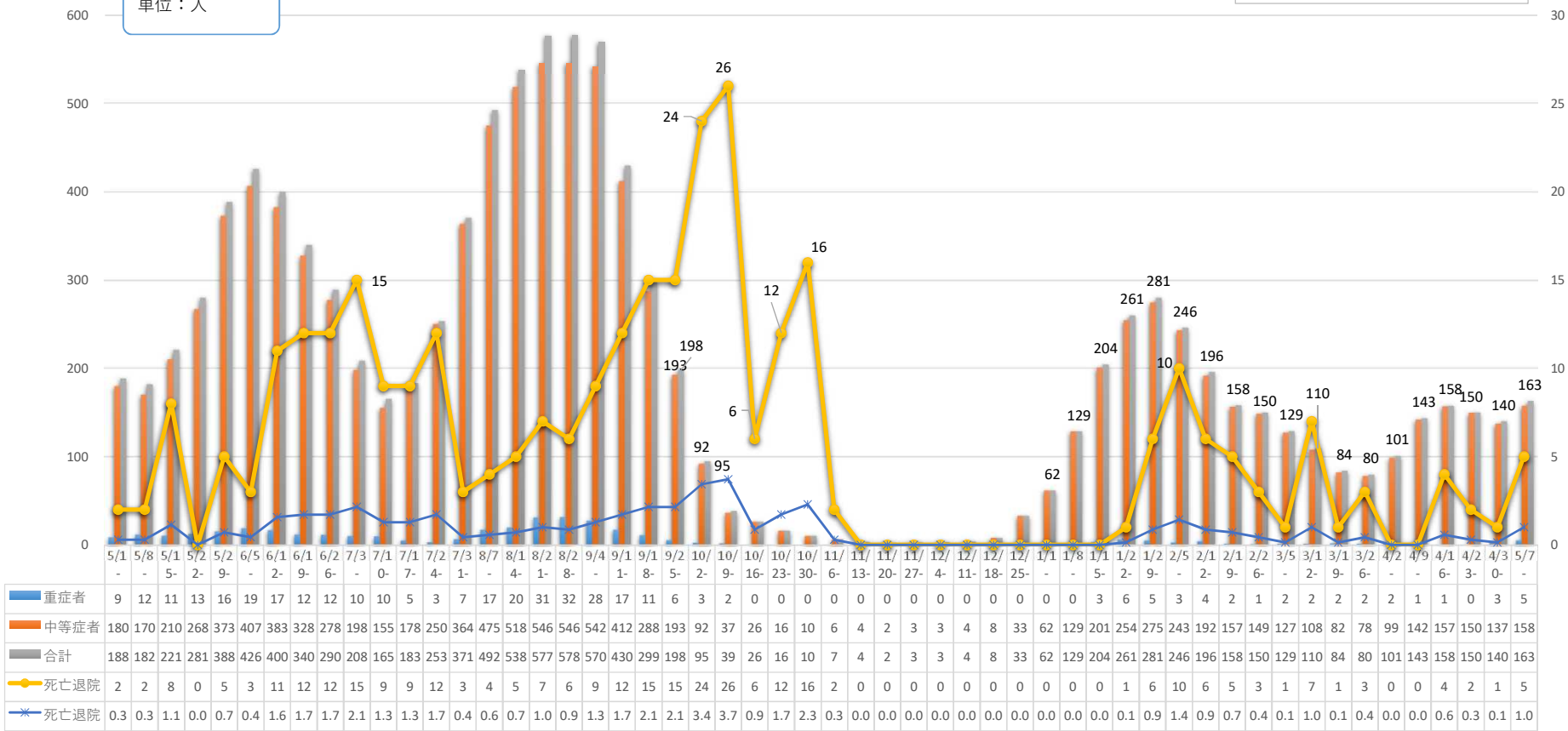
7/31~  
9/5  
緊急事  
態宣言

## 新規感染者に占める60歳以上の割合



重症・中等症患者の 1 週間ごとの状況

単位：人

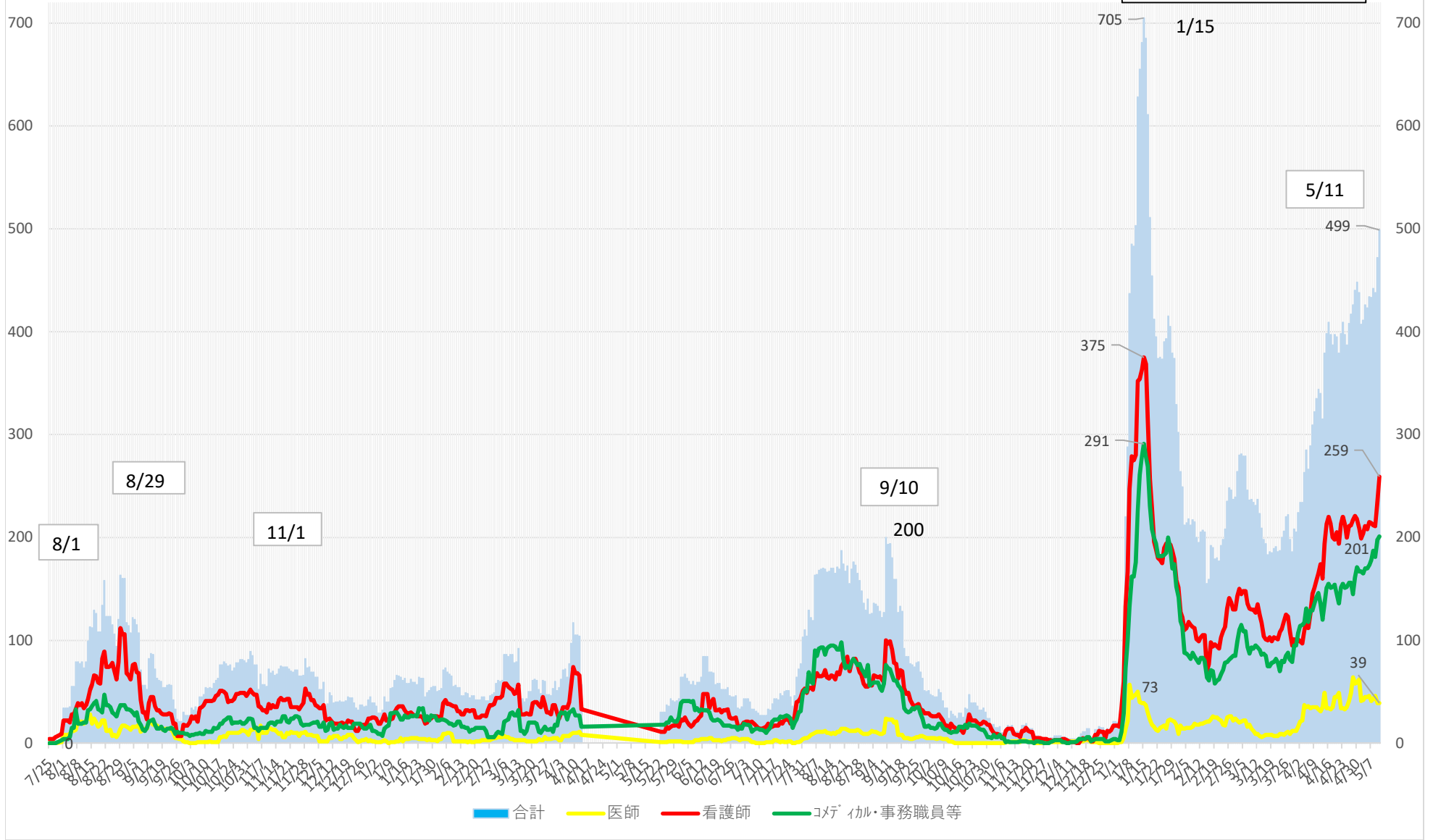




資料3-7

患者受入医療機関の就業制限(休業)状況

令和4年5月11日時点  
総括情報部



推定感染源が飲食関係の市町村別陽性者数について  
(令和4年2月7日～令和4年5月8日(速報値))

	1/9- まん延防止		2/21-	2/28-	3/7-	3/14-	3/21-	3/28-	4/4-	4/11-	4/18-	4/25-	5/2-	直近 5週間 計
	2/7- 2/13	2/14- 2/20	2/27	3/6	3/13	3/20	3/27	4/3	4/10	4/17	4/24	5/1	5/8	
那覇市	14	10	10	16	16	29	60	55	47	47	49	47	47	237
宜野湾市	4	4	5	5	11	10	10	24	22	14	11	12	19	78
石垣市	12	3	3	12	6	18	4	8	10	26	14	11	4	65
浦添市	4	1	2	5	10	5	19	11	6	18	15	12	9	60
名護市	0	3	4	6	11	8	8	8	6	3	3	4	8	24
糸満市	3	1	1	9	2	2	8	7	10	7	5	5	7	34
沖縄市	6	5	10	9	16	17	18	17	21	13	24	14	21	93
豊見城市	0	4	3	6	6	6	12	12	6	7	11	10	7	41
うるま市	5	2	11	10	12	12	12	19	13	8	12	13	11	57
宮古島市	1	0	7	3	4	1	12	10	8	16	29	32	33	118
南城市	3	0	1	3	1	0	2	1	5	5	0	2	3	15
北部保健所	5	0	1	4	6	2	2	1	1	1	4	5	8	19
中部保健所	3	4	3	10	12	9	6	10	8	15	22	22	8	75
南部保健所	4	5	1	5	9	14	11	12	17	21	12	13	13	76
八重山保健所町村	0	0	0	0	0	0	0	0	0	0	1	0	1	2
宮古保健所町村	0	0	0	0	0	0	0	0	0	0	0	0	5	5
他県	0	0	0	1	0	0	0	0	0	0	1	1	0	2
合計	64	42	62	104	122	133	184	195	180	201	213	203	204	1001

(確定日ベース)

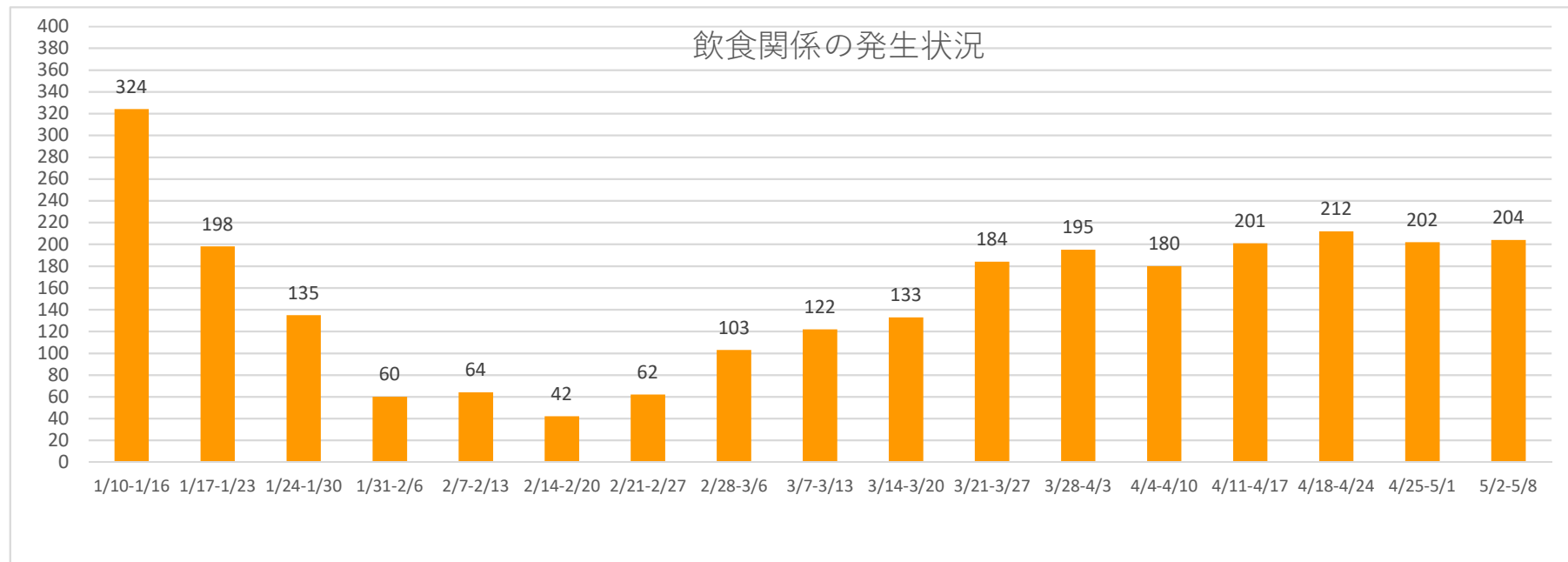
割合	2/7- 2/13	2/14- 2/20	2/21- 2/27	2/28- 3/6	3/7- 3/13	3/14- 3/20	3/21- 3/27	3/28- 4/3	4/4- 4/10	4/11- 4/17	4/18- 4/24	4/25- 5/1	5/2- 5/8	直近 5週間 計
那覇市	22%	24%	16%	15%	13%	22%	33%	31%	26%	22%	23%	22%	22%	24%
宜野湾市	6%	10%	8%	5%	9%	8%	5%	13%	12%	7%	5%	6%	9%	8%
石垣市	19%	7%	5%	12%	5%	14%	2%	4%	6%	12%	7%	5%	2%	6%
浦添市	6%	2%	3%	5%	8%	4%	10%	6%	3%	8%	7%	6%	4%	6%
名護市	0%	7%	6%	6%	9%	6%	4%	4%	3%	1%	1%	2%	4%	2%
糸満市	5%	2%	2%	9%	2%	2%	4%	4%	6%	3%	2%	2%	3%	3%
沖縄市	9%	12%	16%	9%	13%	13%	10%	9%	12%	6%	11%	7%	10%	9%
豊見城市	0%	10%	5%	6%	5%	5%	7%	7%	3%	3%	5%	5%	3%	4%
うるま市	8%	5%	18%	10%	10%	9%	7%	11%	7%	4%	6%	6%	5%	6%
宮古島市	2%	0%	11%	3%	3%	1%	7%	6%	4%	8%	14%	15%	15%	12%
南城市	5%	0%	2%	3%	1%	0%	1%	1%	3%	2%	0%	1%	1%	1%
北部保健所	8%	0%	2%	4%	5%	2%	1%	1%	1%	0%	2%	2%	4%	2%
中部保健所	5%	10%	5%	10%	10%	7%	3%	6%	4%	7%	10%	10%	4%	7%
南部保健所	6%	12%	2%	5%	7%	11%	6%	7%	9%	0%	0%	1%	0%	8%
他県	0%	0%	0%	1%	0%	0%	0%	0%	0%	0%	0%	0%	0%	0%
合計	100%	100%	100%	100%	100%	100%	100%	100%	100%	100%	100%	100%	100%	100%

※飲食関係の従業員も含めている。

※クラスター発生箇所等店舗箇所が分かる場合は該当市町村に計上

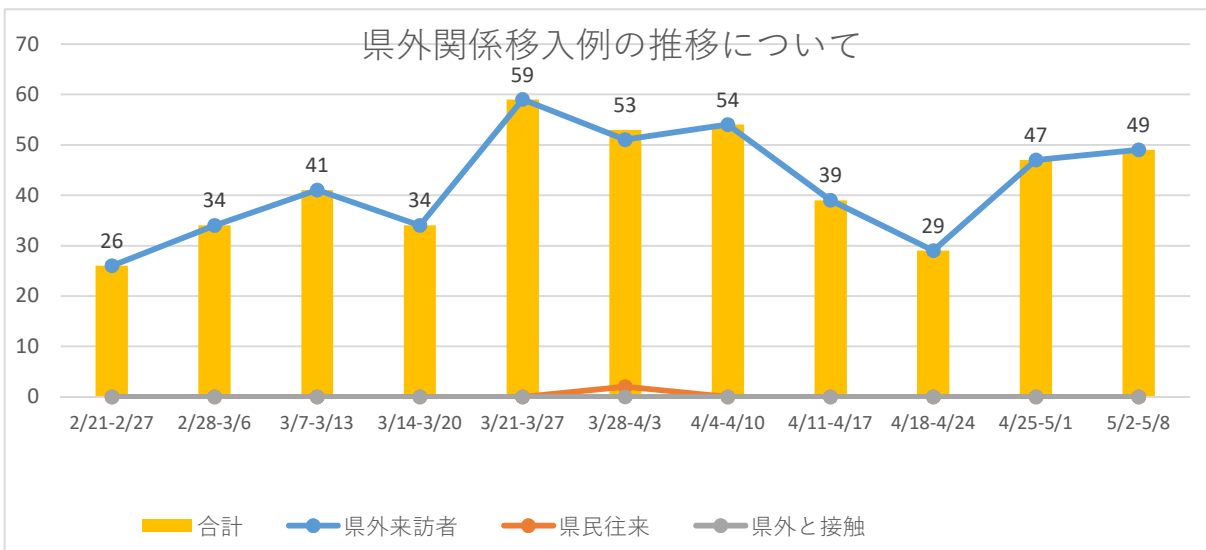
## 各保健所管内の圏域毎の状況（飲食関係）

	1/10- 1/16	1/17- 1/23	1/24- 1/30	1/31-2/6	2/7-2/13	2/14- 2/20	2/21- 2/27	2/28-3/6	3/7-3/13	3/14- 3/20	3/21- 3/27	3/28-4/3	4/4-4/10	4/11- 4/17	4/18- 4/24	4/25-5/1	5/2-5/8
北部	27	21	5	5	5	3	5	10	17	10	10	9	7	4	7	9	16
中部	114	51	36	20	18	15	29	34	51	48	46	70	64	50	69	61	59
南部	64	38	34	10	14	11	8	28	28	27	52	43	44	58	43	42	39
那覇	91	67	38	15	14	10	10	16	16	29	60	55	47	47	49	47	47
宮古	18	7	8	7	1	0	7	3	4	1	12	10	8	16	29	32	38
八重山	10	14	14	3	12	3	3	12	6	18	4	8	10	26	15	11	5
合計	324	198	135	60	64	42	62	103	122	133	184	195	180	201	212	202	204



移入例の陽性者数の速報値について

1週間 毎	2/21- 2/27	2/28- 3/6	3/7- 3/13	3/14- 3/20	3/21- 3/27	3/28- 4/3	4/4- 4/10	4/11- 4/17	4/18- 4/24	4/25- 5/1	5/2-5/8	総合計
県外来訪者	26	34	41	34	59	51	54	39	29	47	49	1200
県民往来	0	0	0	0	0	2	0	0	0	0	0	303
県外と接触	0	0	0	0	0	0	0	0	0	0	0	242
合計	26	34	41	34	59	53	54	39	29	47	49	1745
全体に占める割合	1%	1%	1%	1%	1%	1%	1%	0.4%	0.3%	0.5%	0.4%	1%
全体の発生者数	4,366	5,585	4,497	4,502	5,111	7,020	8,546	9,404	9,600	9,473	11,177	169,935
内1都3県	8	19	25	15	26	18	24	20	7	24	20	739
移入例に占める割合	31%	56%	61%	44%	44%	34%	44%	51%	24%	51%	41%	42%



※4月3週目は、12都道府県からの移入例を確認している。

※4月4週目は、14都道府県からの移入例を確認している。

※5月1週目は、17都道府県からの移入例を確認している。

【参考：首都圏等の10万人当たりの新規陽性者数】

1週間毎	2/21- 2/27	2/28- 3/6	3/7- 3/13	3/14- 3/20	3/21- 3/27	3/28- 4/3	4/4- 4/10	4/11- 4/17	4/18- 4/24	4/25- 5/1	5/2- 5/8	
東京都	563.4	556.2	440.4	383.8	327.0	385.8	382.8	340.0	276.5	214.3	160.9	
大阪府	660.9	563.7	422.9	323.6	258.4	280.9	304.5	293.9	237.1	199.8	181.2	
沖縄県	288.7	383.7	305.1	301.3	340.9	464.7	571.5	636.4	651.1	620.5	733.4	
全国平均	366.6	348.0	298.2	258.8	218.2	256.4	267.6	262.3	225.2	190.9	158.0	
県外来訪者うち 県内住所	0	2	0	0	1	0	0	0	0	0	0	77

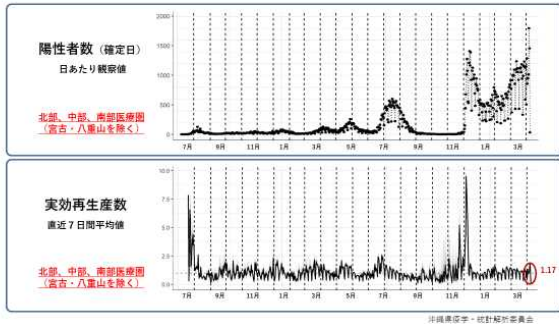
# 沖縄県新型コロナウイルス感染症発生動向報告

沖縄県疫学・統計解析委員会

## 【現状】

### 新規陽性者数・実効再生産数

図 1 陽性者数の推移と実効再生産数（北部、中部、南部）

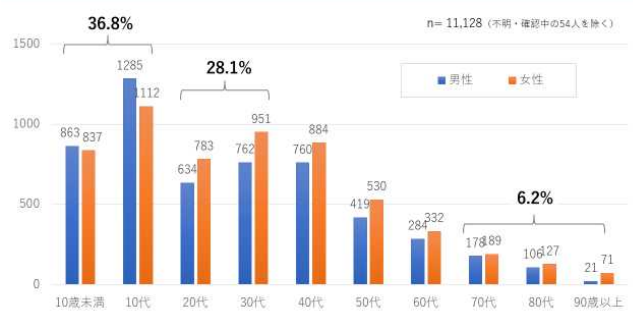


沖縄県における先週（5月2日-5月8日）の新規陽性者数は 11,182 人（先々週 9,448 人）でした。沖縄本島（周辺離島を含む）における先週の実効再生産数(R) \*1 は **1.17** [最小値 0.51-最大値 1.90]、このうち那覇市は 1.15 [0.68-1.64] でした。また、宮古は 1.13 [0.71-1.93]、八重山は 0.82 [0.37-1.26] でした（図 1）。大型連休中は医療機関や検査所の休業等の影響から、検査数が減少する傾向にありますが、報告される陽性者数は減少しませんでした。潜在的には、未報告の感染者が多数いるものと考えられます。

\*1：最終日を除いた直近 7 日間における日別推定値（平均値）の平均値。[ ]内は、直近 7 日間における日別推定値（平均値）の範囲（最小値から最大値）を表す。

### 年齢階級別推移

図 2 性年齢階級別にみる陽性者数（5月2日～8日）



年齢階級別では、10代が 2,397 人（22%）と最多であり、30代 1,713 人（15%）、10歳未満 1,700 人（15%）と続きます。性差では、20歳未満で男性が多いのに対して、20歳以上では女性が多いことが特徴です（図 2）。

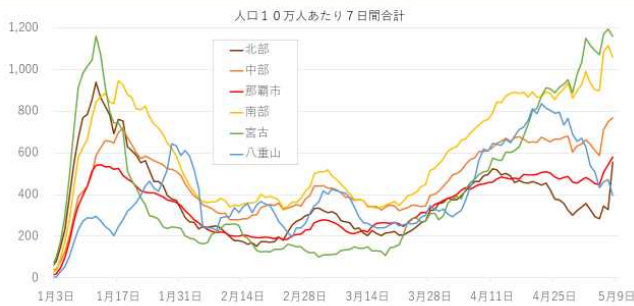
図 3 年齢階級別にみる新規陽性者数の推移（人口10万人あたり7日間合計）



また、10代において急速に増加して最多が続いていますが、高齢者を含めて全世代で感染が拡大しています（図 3）。

保健所管区別

図 4 保健所管区別にみる新規陽性者数の推移 (沖縄県)



保健所管轄区域別 (7 日間合計) では、北部 571 人 (先々週 349 人)、中部 3,852 人 (先々週 3,212 人)、那覇市 2,381 人 (先々週 1,921 人)、南部 3,396 人 (先々週 2,978 人)、宮古 646 人 (先々週 576 人)、八重山 216 人 (先々週 364 人) でした (図 4)。八重山を除いて全県的に感染が拡大しており、中部、那覇市、南部、宮古は第 6 波を越えて最多となっています。

県外からの渡航者は 105 人 (先々週 47 人) であり、大型連休により渡航者の感染確認も倍増しています。渡航元は、東京都が最多で 11 人、愛知県 6 人、福岡県 6 人、神奈川県 5 人、北海道 4 人と続き、16 都道府県にわたります。

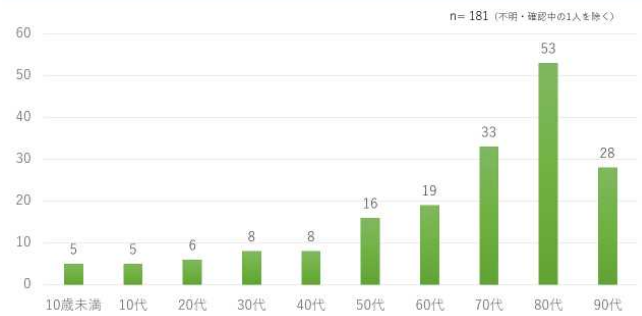
入院患者数推移

図 5 重症度別入院患者数と施設療養者数の推移



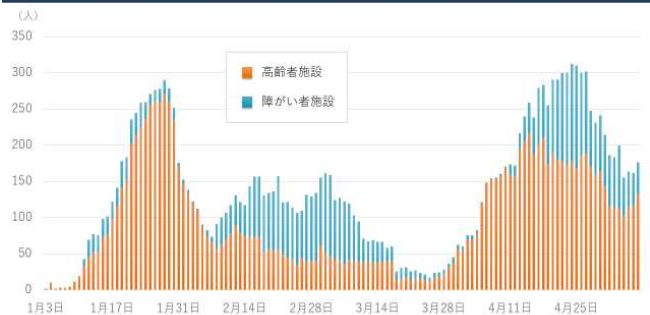
先週の新規入院患者数は 182 人 (先々週 158 人) と増加しています。このうち、70 歳以上の高齢者が 114 人 (63.0%) を占めています (図 5)。

図 6 新規入院患者の年齢分布 (5月2日~8日)



入院患者数も先週末時点で 317 人 (5 月 1 日時点 253 人) と増加に転じており、このうち酸素投与など中等症患者についても 160 人 (5 月 1 日時点 131 人) と増加しています。気管挿管など重症患者は 6 人となっています (5 月 1 日時点 2 人) (図 6)。

図 7 社会福祉施設における施設内療養者数



この他、社会福祉施設で療養されている陽性者が、先週末時点で 38 施設 176 人 (5 月 1 日時点 214 人) とこちらは減少しています (図 7)。

なお、先週末時点における確保病床の病床占有率は、沖縄本島 50.9% (265/521)、宮古地区 37.9% (25/66)、八重山地区 6.8% (3/44) となっています。宮古における病床占有率が急速に高まっています。



【今後の見通しと対策】

沖縄県では、もともと親族や地域の交流が活発であり、大型連休をきっかけに感染が加速したと考えられます。また、オミクロン株となってからは、全国的に子どもでの感染が広がっていますが、とくに沖縄県は人口に占める子どもの割合が全国一高く、兄弟の数も多いことから家庭内感染のリスクも高いと考えられます。なお、沖縄県では、ゲノム解析を実施した検体の 9 割以上が感染力の強いとされる「BA2」系統のウイルスであり、沖縄県内の流行は「BA2」へと置き換わっていると考えられます。

現時点では、活動的な子どもや若者が感染の中心であり、ほとんどが軽症のまま回復するため、入院が必要な方への医療は確保されています。感染拡大を抑えるうえでは、重要なタイミングだと言えます。症状を有する方が外出を控えること、人に会わないこと。多人数での食事会をしないこと。マスクを外すようなイベントは延期すること。ただし、これらの呼びかけは繰り返されており、さらに強い制限を求めるべきかについて総合的な行政判断が求められます。

県内では、流行規模の拡大とともに PCR 検査の予約が取りにくくなっており、一部の救急外来では受診制限または数時間待ちが常態化しています。50 歳以下で基礎疾患のない若年層については、できるだけ抗原検査キットを活用いただき、市販薬による自宅療養に協力いただければと思います。とくに緊急性が高くない場合（症状は軽いが薬がほしい、日中は忙しいので夜にした、コロナかどうか検査してほしい）には、限りある夜間救急に対応を求めないようにしてください。ただし、息苦しさがある、食事がとれない、歩けないなど、症状が進行している場合には、迷わず救急受診をしてください。

図 8 今後 1 週間 (5月9日-15日) の発生見込み数

分析データ： 新規陽性者数、年齢群別・医療系別入院率； 沖縄県  
 年齢群別重症化率； 重症化率  
 平均期間（入院・重症）； HER-SYS

実効再生産数	新規陽性者数 (推定値)			入院患者数 <sup>※</sup>			重症患者数 <sup>※</sup>		
	1.0	1.5	2.0	1.0	1.5	2.0	1.0	1.5	2.0
北部	335	675	1,358	24	30	40	0.2	0.2	0.4
中部	3,720	7,491	15,085	116	159	232	3.6	4.1	5.0
那覇市	2,211	4,452	8,966	96	125	174	1.4	1.7	2.3
南部	3,540	7,129	14,355	101	143	213	1.7	2.2	3.1
宮古	655	1,319	2,656	32	44	62	0.3	0.5	0.7
八重山	255	514	1,034	9	13	20	0.1	0.2	0.3
合計	10,716	21,579	43,456	379	514	741	7.2	8.9	11.8

※ 5月15日時点の見込み数  
 沖縄県疫学・統計解析委員会

大型連休入りするにあたって、沖縄県は、県民生活と社会経済に強い制限をかけない選択のもと、感染リスクの高い活動を減らすように呼びかけました。一定の抑止効果があった可能性はありますが、県内での感染は拡大しています。今週の新規陽性者数は 13,000-19,000 人となり、今週末までに入院患者数は 410-480 人に至り、うち重症患者数は 8 人前後と見込まれます (図 8)。

今後、入院リスクの高い高齢者へ感染拡大が持続すると、今月中旬には病床不足が顕在化すると考えられます。その場合には、コロナ感染者に限らず必要な医療が提供できなくなります。いまは誰しものが感染しているかもしれないと考え、高齢者の家を訪問したり、一緒に食事をとったりするのを控えてください。また、3 回目までのワクチン接種を終えてない高齢者は、今のうちに接種を済ませるようにしましょう。

# 【資料4】

## 宿泊療養施設 及び 搬送車両稼働 の報告

### 1 宿泊療養施設

左側 右側  
上段:入居 総数  
下段:退居

作成日: 5/11(水)

※各宿泊療養施設の名簿データより集計

宿泊療養施設名称	看護師数	確保数 居室数	5/8(日)		5/9(月)		5/10(火)		稼働率 (休止施設を除く)	備考(最大実績値等)
(1) 東横イン旭橋駅前	13人	200室	21	146	23	144	38	157	78.5	第四波最大実績値: 3/30、142人(71%) 第六波最大実績値: 3/5、177人(88.5%)、最大受入人数:1/8、33人 ※12/17濃厚接触者用(84室) 1/1より一部陽性者使用
(2) リゾネックス那覇	-	284室 60室 84室	休止							8/10より休止 第四波最大実績値: 4/7、51人(85%)
(3) 那覇市内ホテル ①	12人	150室 200室	24 14	114	1 8	107	30 15	122	81.3	第六波最大実績値: 1/6、138人(92.0%)、最大受入人数:1/4、23人
(4) 那覇市内ホテル ②	12人	150室 227室	21 12	94	21 9	106	20 9	117	78.0	第六波最大実績値: 1/6、114人(76.0%)、最大受入人数:1/4、25人
(5) アンサ沖縄リゾート	16人	100室 123室	9 12	72	19 15	76	11 14	73	73.0	第五波最大実績値: 9/7、87人(87%) 第六波最大実績値: 1/8、104人(104%)、最大受入人数:1/3、27人 12/17より濃厚接触者用(56室) 1/1より一部陽性者用
(6) 那覇市内ホテル ③	11人	78室 120室	6 18	51	12 7	56	9 10	55	70.5	第六波最大実績値: 3/3、84人(107.7%)、最大受入人数:2/27、19人
(7) アパホテル那覇	-	250室 350室	13 14	84	9 13	80	15 12	83	33.2	5/1より稼働再開
<b>中南部 小計</b>		<b>988室</b>	<b>94 107</b>	<b>561</b>	<b>85 77</b>	<b>569</b>	<b>123 85</b>	<b>607</b>	89.5	最大実績値: 3/4、549人
(8) ピースアイランド名護	12人	60室 138室	2 1	23	5 9	19	3 4	18	30.0	第六波最大実績値: 1/6、67人(111.7%)、最大受入人数:12/23、17人
(9) ピースアイランド宮古島	7人	77室 93室	3 5	24	3 3	24	2 3	23	29.9	第六波最大実績値: 1/8、46人(59.7%)、最大受入人数:1/4、12人
(10) アパホテル石垣島	8人	55室 89室	2 0	10	1 2	9	1 1	9	16.4	第五波最大実績値: 8/11、41人(74.5%)、最大受入人数:1/5、14人
<b>県内 合計</b>		<b>1180室</b>	<b>101 113</b>	<b>618</b>	<b>94 91</b>	<b>621</b>	<b>129 93</b>	<b>657</b>	75.5	最大実績値: 3/4、624人

※修正報告等により、前日の数字から変わっている場合もあります。

### 2 搬送車両稼働状況

車両	5/4(水)	5/5(木)	5/6(金)	5/7(土)	5/8(日)	5/9(月)	5/10(火)	月R4 月ごとの平均搬送件数	
(1) ステップワゴン白	5	4	3	5	2	3	2	1月	6.1 件/日
(2) ステップワゴン黒	0	0	0	0	0	1	5	2月	4.3 件/日
(3) セレナ白	3	5	4	4	4	4	6	3月	4.2 件/日
(4) セレナ白(8人乗り対応)	5	5	4	6	5	6	6	4月	10.0 件/日
(5) セレナ肌(車椅子対応)	2	5	3	2	3	2	2	5月	11.4 件/日
(6) セレナ白(アンサ8人乗り対応)	3	3	4	3	1	1	3	6月	10.8 件/日
(7) ノア(那覇市内ホテル移送用)	搬送業務休止							7月	13.2 件/日
(8) セレナ白(車椅子対応)	6	5	4	3	3	4	3	8月	25.8 件/日
(9) セレナ白	0	0	0	0	0	0	0	9月	20.8 件/日
(10) 民間救急車両(委託)	6	4	5	5	2	1	3	10月	3.7 件/日
(11) ストレッチャー対応車両	0	0	2	1	1	0	2	11月	0.5 件/日
(12) マイクロバス	0	0	0	0	0	0	0	12月	1.9 件/日
<b>合計</b>	<b>30</b>	<b>31</b>	<b>29</b>	<b>29</b>	<b>21</b>	<b>22</b>	<b>32</b>	1月	23.3 件/日
								直近1週間	27.7 件/日



# 沖縄県 軽症者等宿泊療養施設（入居人数推移）

令和4年5月10日時点

