

第 157 回沖縄県新型コロナウイルス感染症対策本部会議

日 時：令和 4 年 4 月 7 日（木） 14:30～15:30

場 所：県庁 6 階第 1・2 特別会議室

次 第

1 開 会

2 報告事項

- (1) 沖縄県内における新型コロナウイルス感染症患者の発生等について
- (2) 米軍基地内における新型コロナウイルス感染症患者の発生等について
- (3) 沖縄県内及び全国の感染状況について
- (4) 宿泊施設の運用状況について
- (5) 沖縄県人口変動状況について
- (6) クラスターの発生状況について
- (7) 宮古・八重山地域の感染状況について
- (8) PCR検査事業の状況について
- (9) ワクチン接種等進捗状況報告について
- (10) 空港 PCR 検査プロジェクト・TACO・RICCA 等の状況の運用状況等について
- (11) 各部局の取り組み状況について

3 その他

4 閉 会

沖縄県における新型コロナウイルス感染症陽性者の状況

資料 1

R4.4.6(水)12時00分現在

年代	男性	女性	非公表	合計	うち当日分
90歳以上	332	1020	0	1352	12
80代	1227	1718	0	2945	30
70代	2144	2195	1	4340	41
60代	4263	4127	1	8391	73
50代	6297	6373	0	12670	120
40代	9342	9245	1	18588	229
30代	10046	9813	1	19860	235
20代	13652	12756	2	26410	228
10代	9689	8920	1	18610	236
10歳未満	7844	7590	3	15437	205
非公表	2	9	17	28	0
確認中	100	102	0	202	1
合計	64938	63868	27	128833	1,410

療養状況	人数
入院中	214
うち重症	2
うち中等症	104
※国基準	
うち重症	11
うち中等症	95
入院・療養等調整中	1043
宿泊施設療養中	471
自宅療養中	7000
入院勧告解除確認中	5
療養中患者計	8733
入院勧告解除等	119665
うち解除後再入院	6 ※
うち退院	119659
死亡退院	441
合計	128839
合計(実数)	128833 ※重複例は複数カウントせず

推定感染経路	人数	割合
接触者	※1 68097	53%
接触判明	※2 21	0%
米軍関係	1	0%
県外	48	0%
海外	5	0%
飲食店	58	0%
職場	51	0%
調査中	59688	46%
不明	864	1%
合計	128833	

※1: 確定患者との接触者として予め把握されていた例

※2: 陽性確定後、調査を行った結果、確定患者との接触が事後に判明した例

居住地	人数	割合	うち解除
那覇市	30285	24%	28188
宜野湾市	9008	7%	8245
石垣市	3679	3%	3399
浦添市	10857	8%	10048
名護市	5734	4%	5334
糸満市	5215	4%	4803
沖縄市	13581	11%	12720
豊見城市	5790	4%	5383
うるま市	10962	9%	10160
宮古島市	4166	3%	3885
南城市	3272	3%	3015
※ 北部保健所管内	2073	2%	1959
※ 中部保健所管内	12570	10%	11643
※ 南部保健所管内	10030	8%	9363
※ 宮古保健所管内	76	0%	75
※ 八重山保健所管内	302	0%	297
県外	1067	1%	984
確認中	166	0%	158
合計	128833		119659

※市を除く

新規陽性者数	人数
行政検査	162名
保険診療	916名
検査事業	332名
合計	1410名

行政検査件数	人数
前日まで	193515名
4月6日	1194名
合計	194709件

公表日

R4.4.6

【居住地別内訳】	人数
那覇市保健所管内	312
北部保健所管内	99
中部保健所管内	545
南部保健所管内	337
宮古保健所管内	56
八重山保健所管内	51
県外	9
確認中	1
合計	1410

TRUE

(チェック用)

今日の陽性者数 1410

TRUE

【年齢別】	人数
90歳以上	12
80代	30
70代	41
60代	73
50代	120
40代	229
30代	235
20代	228
10代	236
10歳未満	205
非公表	0
確認中	1

在沖米軍基地内における新型コロナウイルス感染症発生状況

(令和4年4月6日 12:00現在)

1 米軍基地内陽性者数

場所	昨日まで	新規陽性者	合計
嘉手納基地	2978	38	3016
キャンプマクトリアス	10		10
普天間基地	1169	1	1170
キャンプハンセン	2651	8	2659
キャンプキンザー	832	2	834
キャンプフォスター	1694	10	1704
ホワイトビーチ	78	2	80
キャンプコートニー	539	1	540
キャンプシュワブ	334	1	335
トリイ通信施設	388		388
キャンプシールズ	59		59
その他	67		67
不明(確認中含む)	911	1	912
合計	11710	64	11774
隔離解除(全軍)			11562

2 基地従業員検査状況(濃厚接触者・有症状者)

所属	検査数	累計	陽性者	累計
嘉手納基地		(113)		(74)
マクトリアス		(1)		
普天間基地		(20)		(14)
キャンプハンセン		(59)		(40)
キャンプキンザー	2	(44)	2	(36)
キャンプフォスター	1	(96)	1	(88)
キャンプコートニー		(15)		(12)
キャンプシュワブ		(15)		(15)
陸軍貯油施設		(1)		(1)
トリイ通信施設		(10)		(10)
嘉手納弾薬庫地区		(13)		(13)
その他・不明		(21)		(7)
合計	3	(408)	3	(310)

沖縄県新型コロナウイルス感染症対策：警戒レベル判断指標等の状況【令和4年4月6日時点】

資料3

		3/23	3/24	3/25	3/26	3/27	3/28	3/29	3/30	3/31	4/1	4/2	4/3	4/4	4/5	4/6	レベル0	レベル1	レベル2	レベル3A	レベル3B	レベル4
																	ゼロ期	流行注意期	感染流行期	感染まん延期		非常事態
判断指標	① 新規陽性者数 ※人口10万人当たり/人 (直近1週間合計) (1日平均/人)	293.18	310.88	324.82	330.01	340.85	345.02	389.33	399.09	409.26	429.46	449.26	464.68	474.51	489.66	513.36	0人	15人未満 (32人未満)	15人以上 (32人以上)	25人以上 (53人以上)	100人以上 (213人以上)	200人以上 (425人以上)
	② 病床利用率【国基準】 (入院中/確保病床数)	26.6	25.5	25.0	23.9	24.0	24.0	22.8	23.4	23.2	25.2	26.4	27.2	31.2	33.0	34.4	0%	20%以下	20%超	50%超		—
	③ 重症者用病床利用率【国基準】 (重症者(国基準)/重症者用確保病床数)	11.7	9.5	9.5	9.5	10.7	9.5	4.8	4.8	6.0	8.3	9.5	8.3	8.3	10.7	13.1	0%	20%以下	20%超	50%超		—
参考指標	① 重症者用病床利用率【県基準】 (重症者(県基準)/確保重症用病床数)	16.7	16.7	15.4	16.7	25.0	20.0	11.1	7.7	18.2	22.2	22.2	18.2	20.0	15.4	22.2						
	② 療養者数 (入院中・宿泊療養中・自宅療養中・入院等調整中)	5,151	5,538	5,678	5,771	5,946	5,697	6,017	6,449	6,919	7,347	7,673	7,935	7,679	8,114	8,733						
	③ 感染経路不明な症例の割合 (直近1週間平均)	55.1	54.8	57.0	58.0	57.7	57.2	57.6	59.0	58.3	56.3	54.6	53.7	53.3	53.5	52.6						
	④ 新規PCR検査の陽性率 (直近1週間平均)	12.7	12.5	13.4	13.5	13.1	14.0	14.5	15.5	14.9	14.7	15.4	15.8	15.4	15.1							
	⑤ 入院率(入院中/療養者数)	3.2	2.9	2.7	2.6	2.5	2.6	2.4	2.3	2.1	2.1	2.1	2.1	2.5	2.5	2.5						
	⑥ 前週比 (直近1週間の新規陽性者数 前週/今週)	1.01	1.06	1.14	1.12	1.13	1.14	1.35	1.36	1.32	1.32	1.36	1.36	1.38	1.26	1.29						
	⑦ 予測ツール (3週間後予測必要病床数)	698	772	914	915	967	987	1,513	1,622	1,569	1,670	1,870	1,941	2,026	1,778							
関係数値	項目名	3/23	3/24	3/25	3/26	3/27	3/28	3/29	3/30	3/31	4/1	4/2	4/3	4/4	4/5	4/6						
	① 【確保済】医療機関病床数	336	343	333	308	303	302	305	299	301	305	308	315	330	335	337						
	② うち【確保済】(県基準)重症者用病床数	12	12	13	12	8	5	9	13	11	9	9	11	10	13	9						
	③ うち【確保済】(国基準)重症者用病床数	60	84	84	84	84	84	84	84	84	84	84	84	84	84	84						
	④ 即応病床(計画)数	628	624	624	624	624	624	624	624	622	622	622	622	622	622	622						
	⑤ うち重症者用即応病床(計画)数	60	84	84	84	84	84	84	84	84	84	84	84	84	84	84						
	⑥ 確保病床数	628	429	429	429	429	429	429	429	429	429	429	429	429	429	429						
	⑦ うち重症者用確保病床数	60	66	66	66	66	66	66	66	66	66	66	66	66	66	66						
	⑧ 宿泊施設病床数	1230	1230	1230	1230	1230	1230	1230	1230	1230	1230	1230	1230	1230	1230	1230						
	⑨ 新規陽性者数	913	981	825	879	838	362	984	1058	1132	1125	1173	1067	508	1209	1410						
⑩ 感染経路不明者数	516	578	539	533	428	171	563	684	627	586	587	490	217	696	810							
療養者数	⑪ 入院中	167	159	156	149	150	150	142	146	144	157	164	169	194	205	214						
	うち(県基準)重症者数	2	2	2	2	2	1	1	1	2	2	2	2	2	2	2						
	うち(県基準)中等症者数	88	81	84	83	85	80	78	71	74	76	86	90	92	94	104						
	うち(国基準)重症者数	7	8	8	8	9	8	4	4	5	7	8	7	7	9	11						
	うち(国基準)中等症者数	83	75	78	77	78	73	75	68	71	71	80	85	87	87	95						
	⑫ 入院勧告解除確認中	5	8	0	8	1	0	4	1	0	0	1	15	0	0	5						
	⑬ 入院等調整中	645	631	585	583	577	443	732	677	858	762	825	878	668	975	1043						
	⑭ 宿泊施設療養中	508	523	559	543	555	554	554	536	506	517	484	483	483	481	471						
	⑮ 自宅療養中	3826	4217	4378	4488	4663	4550	4585	5089	5411	5911	6199	6390	6334	6453	7000						
	⑯ 療養者数 合計(⑪+⑫+⑬+⑭+⑮)	5151	5538	5678	5771	5946	5697	6017	6449	6919	7347	7673	7935	7679	8114	8733						

①非コロナ病床：利用率一覧表

1. ICU

No.	地域名	3/23	3/24	3/25	3/26	3/27	3/28	3/29	3/30	3/31	4/1	4/2	4/3	4/4	4/5	4/6
①	北部	100.0%	100.0%	100.0%	100.0%	100.0%	100.0%	100.0%	100.0%	100.0%	100.0%	100.0%	100.0%	100.0%	100.0%	100.0%
②	中部	78.9%	76.3%	73.7%	73.7%	73.7%	73.7%	71.1%	78.9%	86.8%	73.7%	73.7%	73.7%	73.7%	78.9%	73.7%
③	南部	88.5%	100.0%	98.1%	98.1%	98.1%	98.1%	98.1%	100.0%	98.1%	100.0%	100.0%	100.0%	100.0%	96.2%	100.0%
④	那覇	93.1%	89.7%	89.7%	86.2%	89.7%	93.1%	93.1%	82.8%	93.1%	79.3%	79.3%	75.9%	75.9%	75.9%	82.8%
⑤	本島計	87.0%	90.2%	88.6%	87.8%	88.6%	89.4%	88.6%	89.4%	93.5%	87.0%	87.0%	86.2%	86.2%	86.2%	87.8%
⑥	久米島	-	-	-	-	-	-	-	-	-	-	-	-	-	-	-
⑦	宮古	33.3%	100.0%	100.0%	33.3%	0.0%	0.0%	0.0%	66.7%	66.7%	33.3%	100.0%	33.3%	33.3%	66.7%	33.3%
⑧	八重山	-	-	-	-	-	-	-	-	-	-	-	-	-	-	-
⑨	離島計	33.3%	100.0%	100.0%	33.3%	0.0%	0.0%	0.0%	66.7%	66.7%	33.3%	100.0%	33.3%	33.3%	66.7%	33.3%
⑩	総合計	85.7%	90.5%	88.9%	86.5%	86.5%	87.3%	86.5%	88.9%	92.9%	85.7%	87.3%	84.9%	84.9%	85.7%	86.5%

2. HCU

①	北部	80.0%	80.0%	80.0%	80.0%	80.0%	80.0%	80.0%	80.0%	80.0%	80.0%	80.0%	70.0%	70.0%	80.0%	80.0%
②	中部	85.3%	79.4%	79.4%	79.4%	79.4%	64.7%	76.5%	88.2%	82.4%	76.5%	76.5%	76.5%	67.6%	76.5%	79.4%
③	南部	82.8%	96.6%	96.6%	96.6%	96.6%	93.1%	93.1%	96.6%	96.6%	86.2%	86.2%	86.2%	86.2%	93.1%	93.1%
④	那覇	75.0%	87.5%	87.5%	81.3%	75.0%	81.3%	81.3%	81.3%	81.3%	87.5%	55.6%	61.1%	66.7%	72.2%	72.2%
⑤	本島計	82.0%	86.5%	86.5%	85.4%	84.3%	78.7%	83.1%	88.8%	86.5%	82.0%	75.8%	75.8%	73.6%	81.3%	82.4%
⑥	久米島	-	-	-	-	-	-	-	-	-	-	-	-	-	-	-
⑦	宮古	-	-	-	-	-	-	-	-	-	-	-	-	-	-	-
⑧	八重山	100.0%	100.0%	100.0%	100.0%	100.0%	100.0%	100.0%	100.0%	100.0%	100.0%	100.0%	100.0%	100.0%	100.0%	100.0%
⑨	離島計	100.0%	100.0%	100.0%	100.0%	100.0%	100.0%	100.0%	100.0%	100.0%	100.0%	100.0%	100.0%	100.0%	100.0%	100.0%
⑩	総合計	83.2%	87.4%	87.4%	86.3%	85.3%	80.0%	84.2%	89.5%	87.4%	83.2%	77.3%	77.3%	75.3%	82.5%	83.5%

3. 一般病床

①	北部	92.3%	93.2%	91.5%	91.5%	91.5%	92.0%	92.3%	91.8%	92.6%	91.3%	91.8%	91.1%	93.9%	95.8%	97.1%
②	中部	95.7%	97.4%	98.0%	97.1%	97.1%	93.3%	94.1%	96.3%	96.1%	94.4%	93.8%	93.8%	92.8%	93.6%	95.1%
③	南部	95.5%	94.8%	95.1%	95.2%	95.2%	94.9%	94.8%	94.4%	94.7%	93.9%	93.9%	93.9%	92.9%	93.3%	94.1%
④	那覇	95.1%	95.6%	94.3%	93.3%	90.4%	89.7%	93.1%	92.1%	90.7%	89.3%	88.4%	88.0%	88.9%	92.6%	94.3%
⑤	本島計	95.2%	95.6%	95.5%	95.1%	94.5%	93.0%	94.0%	94.2%	94.1%	92.9%	92.5%	92.4%	92.1%	93.4%	94.7%
⑥	久米島	100.0%	100.0%	100.0%	100.0%	100.0%	100.0%	100.0%	100.0%	100.0%	100.0%	100.0%	100.0%	100.0%	100.0%	100.0%
⑦	宮古	73.6%	78.9%	78.9%	74.2%	72.3%	72.3%	75.6%	73.2%	74.6%	74.6%	75.1%	79.8%	81.2%	83.6%	83.6%
⑧	八重山	77.0%	76.1%	76.5%	77.0%	77.0%	79.3%	80.3%	81.2%	79.8%	79.8%	80.3%	80.3%	81.7%	80.8%	83.6%
⑨	離島計	76.2%	78.2%	78.5%	76.4%	75.5%	76.6%	78.7%	78.0%	78.0%	78.0%	78.5%	80.7%	82.1%	82.8%	84.1%
⑩	総合計	93.5%	94.0%	94.0%	93.4%	92.7%	91.5%	92.6%	92.7%	92.6%	91.5%	91.2%	91.3%	91.2%	92.5%	93.8%

②非コロナ病床：利用数一覧表

1. ICU

№	地域名	3/29			3/30			3/31			4/1			4/2			4/3			4/4			4/5			4/6		
		病床数	利用数	残数	病床数	利用数	残数	病床数	利用数	残数	病床数	利用数	残数	病床数	利用数	残数	病床数	利用数	残数	病床数	利用数	残数	病床数	利用数	残数	病床数	利用数	残数
①	北部	4	4	0	4	4	0	4	4	0	4	4	0	4	4	0	4	4	0	4	4	0	4	4	0	4	4	0
②	中部	38	27	11	38	30	8	38	33	5	38	28	10	38	28	10	38	28	10	38	28	10	38	30	8	38	28	10
③	南部	52	51	1	52	52	0	52	51	1	52	52	0	52	52	0	52	52	0	52	52	0	52	50	2	52	52	0
④	那覇	29	27	2	29	24	5	29	27	2	29	23	6	29	23	6	29	22	7	29	22	7	29	22	7	29	24	5
⑤	本島計	123	109	14	123	110	13	123	115	8	123	107	16	123	107	16	123	106	17	123	106	17	123	106	17	123	108	15
⑥	久米島	0	0	0	0	0	0	0	0	0	0	0	0	0	0	0	0	0	0	0	0	0	0	0	0	0	0	0
⑦	宮古	3	0	3	3	2	1	3	2	1	3	1	2	3	3	0	3	1	2	3	1	2	3	2	1	3	1	2
⑧	八重山	0	0	0	0	0	0	0	0	0	0	0	0	0	0	0	0	0	0	0	0	0	0	0	0	0	0	0
⑨	離島計	3	0	3	3	2	1	3	2	1	3	1	2	3	3	0	3	1	2	3	1	2	3	2	1	3	1	2
⑩	総合計	126	109	17	126	112	14	126	117	9	126	108	18	126	110	16	126	107	19	126	107	19	126	108	18	126	109	17

2. HCU

①	北部	10	8	2	10	8	2	10	8	2	10	8	2	10	8	2	10	7	3	10	7	3	10	8	2	10	8	2
②	中部	34	26	8	34	30	4	34	28	6	34	26	8	34	26	8	34	26	8	34	23	11	34	26	8	34	27	7
③	南部	29	27	2	29	28	1	29	28	1	29	25	4	29	25	4	29	25	4	29	25	4	29	27	2	29	27	2
④	那覇	16	13	3	16	13	3	16	13	3	16	14	2	18	10	8	18	11	7	18	12	6	18	13	5	18	13	5
⑤	本島計	89	74	15	89	79	10	89	77	12	89	73	16	91	69	22	91	69	22	91	67	24	91	74	17	91	75	16
⑥	久米島	0	0	0	0	0	0	0	0	0	0	0	0	0	0	0	0	0	0	0	0	0	0	0	0	0	0	0
⑦	宮古	0	0	0	0	0	0	0	0	0	0	0	0	0	0	0	0	0	0	0	0	0	0	0	0	0	0	0
⑧	八重山	6	6	0	6	6	0	6	6	0	6	6	0	6	6	0	6	6	0	6	6	0	6	6	0	6	6	0
⑨	離島計	6	6	0	6	6	0	6	6	0	6	6	0	6	6	0	6	6	0	6	6	0	6	6	0	6	6	0
⑩	総合計	95	80	15	95	85	10	95	83	12	95	79	16	97	75	22	97	75	22	97	73	24	97	80	17	97	81	16

3. 一般病床

①	北部	352	325	27	380	349	31	380	352	28	380	347	33	380	349	31	380	346	34	380	357	23	380	364	16	380	369	11
②	中部	1,350	1,270	80	1,350	1,300	50	1,350	1,298	52	1,350	1,274	76	1,350	1,266	84	1,350	1,266	84	1,350	1,253	97	1,350	1,263	87	1,350	1,284	66
③	南部	1,682	1,594	88	1,682	1,587	95	1,682	1,593	89	1,682	1,580	102	1,682	1,580	102	1,682	1,580	102	1,682	1,562	120	1,682	1,569	113	1,682	1,583	99
④	那覇	945	880	65	945	870	75	927	841	86	927	828	99	931	823	108	931	819	112	931	828	103	931	862	69	931	878	53
⑤	本島計	4,329	4,069	260	4,357	4,106	251	4,339	4,084	255	4,339	4,029	310	4,343	4,018	325	4,343	4,011	332	4,343	4,000	343	4,343	4,058	285	4,343	4,114	229
⑥	久米島	15	15	0	15	15	0	15	15	0	15	15	0	15	15	0	15	15	0	15	15	0	15	15	0	15	15	0
⑦	宮古	213	161	52	213	156	57	213	159	54	213	159	54	213	160	53	213	170	43	213	173	40	213	178	35	213	178	35
⑧	八重山	213	171	42	213	173	40	213	170	43	213	170	43	213	171	42	213	171	42	213	174	39	213	172	41	213	178	35
⑨	離島計	441	347	94	441	344	97	441	344	97	441	344	97	441	346	95	441	356	85	441	362	79	441	365	76	441	371	70
⑩	総合計	4,770	4,416	354	4,798	4,450	348	4,780	4,428	352	4,780	4,373	407	4,784	4,364	420	4,784	4,367	417	4,784	4,362	422	4,784	4,423	361	4,784	4,485	299

全国の「直近1週間の人口10万人当たり新規感染者数」(沖縄県独自調査)

都道府県名	人口	3月31日	4月1日	4月2日	4月3日	4月4日	4月5日	4月6日	1週間計	(先週同曜日比)	人口10万人当たりの新規感染者数	順位
北海道	5,226,603	2,106	2,033	1,985	1,845	1,577	1,589	2,370	13,505	391	258.39	
青森県	1,259,615	593	553	490	313	250	409	554	3,162	41	251.03	
岩手県	1,220,823	253	209	274	245	149	253	340	1,723	129	141.13	
宮城県	2,281,989	624	542	652	558	282	648	767	4,073	24	178.48	
秋田県	971,288	284	267	277	225	148	389	336	1,926	33	198.29	
山形県	1,069,562	252	170	187	141	103	191	196	1,240	-44	115.94	
福島県	1,862,059	515	562	514	523	363	467	662	3,606	170	193.66	
茨城県	2,907,675	1,463	1,362	1,284	1,084	1,424	1,165	954	8,736	27	300.45	5位
栃木県	1,955,401	740	632	660	520	393	695	783	4,423	22	226.19	
群馬県	1,958,101	667	609	641	510	231	579	612	3,849	-136	196.57	
埼玉県	7,393,799	4,394	4,031	3,244	3,702	2,883	2,585	3,328	24,167	-476	326.85	3位
千葉県	6,322,892	2,959	2,561	2,773	3,303	2,042	2,198	2,776	18,612	-241	294.36	7位
東京都	13,843,329	8,226	7,982	7,395	7,899	4,384	6,968	8,652	51,506	-868	372.06	2位
神奈川県	9,220,206	3,888	3,653	4,807	4,244	3,055	3,322	3,956	26,925	162	292.02	8位
新潟県	2,213,174	676	729	596	666	420	575	882	4,544	187	205.32	
富山県	1,047,674	289	253	208	180	85	143	246	1,404	-46	134.01	
石川県	1,132,656	388	321	277	306	203	122	339	1,956	39	172.69	
福井県	774,583	223	164	193	168	171	133	195	1,247	13	160.99	
山梨県	820,997	255	301	274	162	143	212	252	1,599	-50	194.76	
長野県	2,071,737	603	589	584	491	400	537	737	3,941	156	190.23	
岐阜県	2,016,791	599	523	598	386	346	755	673	3,880	153	192.38	
静岡県	3,686,260	1,052	1,207	1,094	1,071	517	941	1,195	7,077	58	191.98	
愛知県	7,558,802	2,693	2,690	2,564	2,088	1,074	3,128	3,215	17,452	-62	230.88	
三重県	1,800,557	571	597	544	629	363	491	752	3,947	92	219.21	
滋賀県	1,418,843	498	303	474	600	271	539	451	3,136	-81	221.03	
京都府	2,530,542	1,092	987	963	939	575	702	1,137	6,395	-29	252.71	
大阪府	8,839,511	3,734	3,670	3,666	3,760	1,241	4,347	4,896	25,314	379	286.37	10位
兵庫県	5,523,625	2,070	1,797	1,851	1,701	996	1,965	2,198	12,578	42	227.71	
奈良県	1,344,739	368	331	343	379	254	246	558	2,479	111	184.35	
和歌山県	944,432	191	232	274	260	141	212	324	1,634	101	173.01	
鳥取県	556,788	69	54	106	79	52	79	95	534	1	95.91	
島根県	672,815	128	163	150	122	97	172	144	976	21	145.06	
岡山県	1,893,791	545	461	529	457	317	418	692	3,419	41	180.54	
広島県	2,812,433	1,133	1,056	878	1,071	789	819	1,081	6,827	-10	242.74	
山口県	1,356,110	331	363	286	289	158	301	287	2,015	-31	148.59	
徳島県	734,949	102	100	81	81	71	70	91	596	-9	81.09	
香川県	973,896	308	341	305	336	137	362	329	2,118	-75	217.48	
愛媛県	1,356,219	272	261	284	235	125	386	300	1,863	36	137.37	
高知県	701,167	154	136	138	92	78	164	144	906	-30	129.21	
福岡県	5,124,170	2,586	2,483	2,327	2,093	1,561	1,993	2,702	15,745	234	307.27	4位
佐賀県	818,222	397	336	314	242	293	410	445	2,437	-13	297.84	6位
長崎県	1,335,938	313	324	269	257	145	372	380	2,060	83	154.20	
熊本県	1,758,645	568	535	573	388	344	720	619	3,747	58	213.06	
大分県	1,141,741	411	415	416	370	250	445	410	2,717	12	237.97	
宮崎県	1,087,241	391	394	448	399	300	446	584	2,962	201	272.43	
鹿児島県	1,617,517	689	745	740	753	322	722	726	4,697	-50	290.38	9位
沖縄県	1,485,118	1,132	1,125	1,173	1,067	508	1,209	1,410	7,624	352	513.36	1位
計	126,645,025	51,795	49,152	48,703	47,229	30,031	45,594	54,775	327,279	1,118	258.42	
米軍在沖		30	63	33	11	22	58	64	281	5		

・「直近1週間の人口10万人当たり新規感染者数」

2.5~

15~

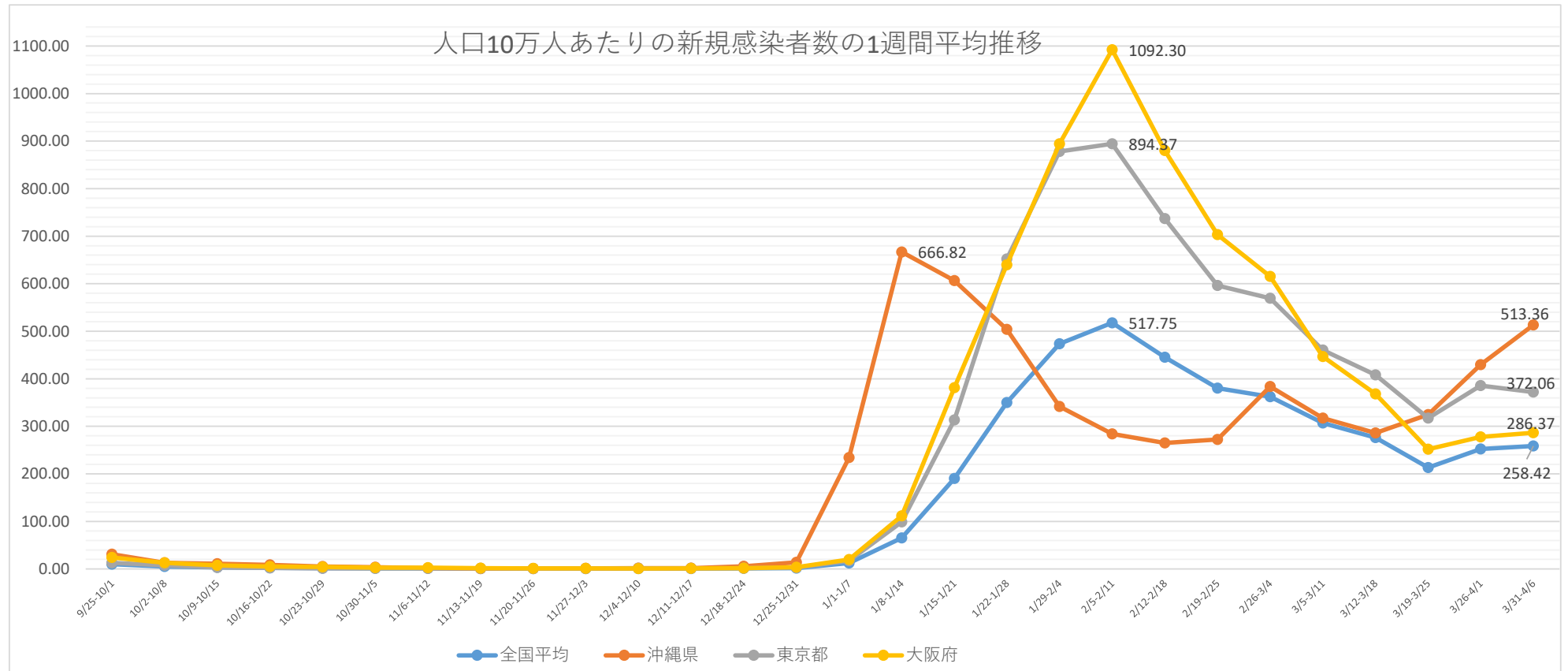
25~

500~

※人口は各都道府県の人口推計による(R3.1.1時点)。※政府の都道府県別ワクチン接種状況の全年代人口から
 ※各都道府県の新規感染者数は沖縄県の独自調査による(速報値なのでさかのぼっての修正があります。)

	9/25-10/1	10/2-10/8	10/9-10/15	10/16-10/22	10/23-10/29	10/30-11/5	11/6-11/12	11/13-11/19	11/20-11/26	11/27-12/3	12/4-12/10	12/11-12/17	12/18-12/24	12/25-12/31	1/1-1/7	1/8-1/14	1/15-1/21	1/22-1/28	1/29-2/4	2/5-2/11	2/12-2/18	2/19-2/25	2/26-3/4	3/5-3/11	3/12-3/18	3/19-3/25	3/26-4/1	3/31-4/6
全国平均	9.96	5.25	3.27	2.02	1.45	1.12	1.02	0.83	0.55	0.60	0.63	0.84	1.02	1.77	12.34	65.16	190.43	350.18	473.47	517.75	445.26	380.22	362.41	307.23	276.11	213.28	252.04	258.42
沖縄県	30.77	13.06	10.84	8.69	4.85	3.64	1.62	0.47	0.67	1.01	1.48	1.82	5.79	13.80	234.06	666.82	606.42	503.93	341.86	283.88	264.83	272.10	383.94	317.42	286.04	324.82	429.46	513.36
東京都	12.77	7.35	3.32	1.98	1.29	0.98	1.27	0.95	0.79	0.72	0.92	1.03	1.63	2.75	17.12	98.63	313.15	652.05	878.24	894.37	736.98	596.39	569.15	460.59	407.95	317.32	385.76	372.06
北海道	5.07	2.10	3.18	2.39	1.13	1.26	1.53	2.74	1.86	0.84	0.59	0.65	2.33	2.95	5.30	28.01	133.53	268.68	413.81	468.05	375.10	306.89	275.51	220.41	207.61	199.15	227.36	258.39
大阪府	24.16	12.81	7.73	4.83	3.85	2.74	2.68	1.60	1.01	1.17	0.87	0.98	1.58	3.45	19.85	111.68	381.07	639.70	894.48	1092.30	880.12	703.15	615.14	446.57	368.07	251.67	277.61	286.37

※全国等の数値は、報道資料等から総括情報部が独自に集計した数値になります。



【新規感染者数の10万人当たり全国ワースト】

(令和2年度) 8/1-9/7まで38日間、10/3~11/5まで34日間

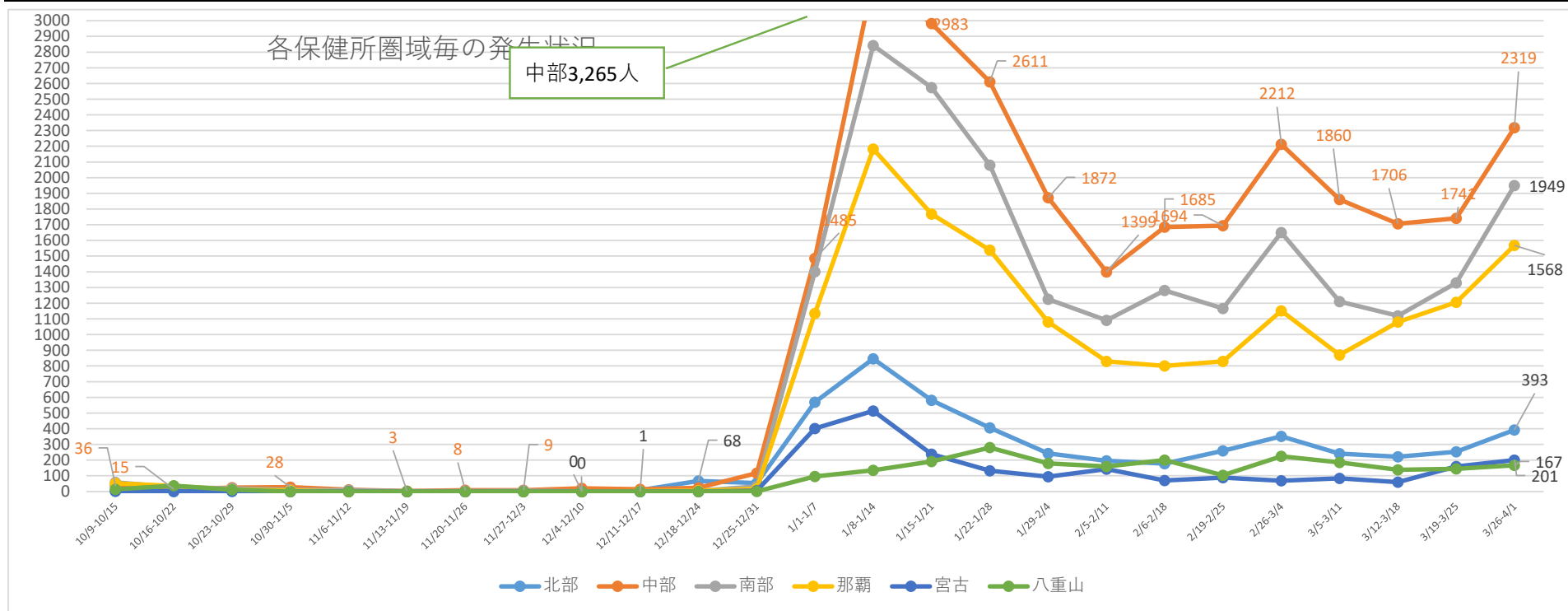
(令和3年度) 4/2~4/5まで4日間、5/22~7/3まで43日間、7/30~10/8まで71日間、10/13~10/30まで18日間、12/24~令和4年1月25日まで33日間、3月25日~

各市及び各保健所管内の1週間毎の感染者新規発生状況

	10/9- 10/15	10/16- 10/22	10/23- 10/29	10/30 -11/5	11/6- 11/12	11/13- 11/19	11/20- 11/26	11/27- 12/3	12/4- 12/10	12/11- 12/17	12/18- 12/24	12/25- 12/31	1/1-1/7	1/8-1/14	1/15-1/21	1/22-1/28	1/29-2/4	2/5-2/11	2/6-2/18	2/19-2/25	2/26-3/4	3/5-3/11	3/12-3/18	3/19-3/25	3/26-4/1	
名護市	2	0	1	1	0	0	0	0	0	0	14	13	449	644	399	289	168	173	142	206	209	145	170	208	310	
北部保健所管内	0	0	0	0	0	0	0	3	2	9	54	41	121	202	183	117	75	23	36	54	143	97	52	45	83	
宜野湾市	13	5	5	6	0	2	3	3	14	5	1	16	291	616	550	464	375	342	353	269	346	313	319	361	529	
沖縄市	9	3	4	0	3	1	4	1	1	0	9	38	395	1045	962	772	493	352	369	481	670	486	501	566	692	
うるま市	9	4	6	20	5	0	0	0	0	4	9	32	284	660	673	646	421	266	511	506	603	479	385	368	519	
中部保健所管内	5	3	10	2	3	0	1	5	6	6	5	32	515	944	798	729	583	439	452	438	593	582	501	446	579	
那覇市	53	35	12	7	0	1	1	0	0	2	5	17	1135	2183	1768	1539	1080	830	801	829	1151	871	1081	1206	1568	
浦添市	36	12	16	4	1	0	0	3	0	1	0	14	444	843	664	511	326	321	386	325	506	326	313	420	613	
豊見城市	6	1	2	0	2	3	2	0	0	0	2	5	232	447	447	338	201	138	203	213	291	236	200	239	326	
糸満市	5	5	2	0	0	0	0	2	1	0	0	2	178	405	458	334	188	188	182	125	266	214	164	177	337	
南城市	0	6	0	0	1	0	0	0	0	0	2	4	146	260	286	191	122	79	111	152	171	120	88	99	192	
南部保健所管内	11	4	1	7	4	0	0	0	0	0	0	8	401	887	719	705	388	365	400	351	416	314	355	395	481	
宮古島市	3	2	3	0	1	0	0	0	0	0	0	0	6	401	514	238	132	95	143	70	88	69	84	60	94	195
宮古保健所管内	0	0	0	0	0	0	0	0	0	0	0	0	0	0	1	0	0	0	0	0	0	0	0	66	6	
石垣市	15	37	10	0	0	0	0	0	0	0	0	1	96	130	185	271	168	155	192	104	184	162	128	143	163	
八重山保健所管内	0	0	1	0	0	0	0	0	0	0	0	0	0	5	7	9	11	5	8	0	40	23	10	1	4	
県外	0	0	0	0	0	0	0	0	0	0	0	0	82	81	38	45	58	37	29	28	35	37	35	46	59	
	167	117	73	47	20	7	11	17	24	27	101	229	5170	9866	8376	7092	4752	3856	4245	4169	5693	4489	4362	4880	6656	

各保健所管内の圏域毎の状況

	10/9-10/15	10/16-10/22	10/23-10/29	10/30-11/5	11/6-11/12	11/13-11/19	11/20-11/26	11/27-12/3	12/4-12/10	12/11-12/17	12/18-12/24	12/25-12/31	1/1-1/7	1/8-1/14	1/15-1/21	1/22-1/28	1/29-2/4	2/5-2/11	2/6-2/18	2/19-2/25	2/26-3/4	3/5-3/11	3/12-3/18	3/19-3/25	3/26-4/1	
北部	2	0	1	1	0	0	0	3	2	9	68	54	570	846	582	406	243	196	178	260	352	242	222	253	393	
中部	36	15	25	28	11	3	8	9	21	15	24	118	1485	3265	2983	2611	1872	1399	1685	1694	2212	1860	1706	1741	2319	
南部	58	28	21	11	8	3	2	5	1	1	4	33	1401	2842	2574	2079	1225	1091	1282	1166	1650	1210	1120	1330	1949	
那覇	53	35	12	7	0	1	1	0	0	2	5	17	1135	2183	1768	1539	1080	830	801	829	1151	871	1081	1206	1568	
宮古	3	2	3	0	1	0	0	0	0	0	0	0	6	401	514	239	132	95	143	70	88	69	84	60	160	201
八重山	15	37	11	0	0	0	0	0	0	0	0	0	1	96	135	192	280	179	160	200	104	224	185	138	144	167



各市町村別モニタリング(1週間単位)

4月6日集計

市町村名	人口	2/23-3/1	3/2-3/8	3/9-3/15	3/16-3/22	3/23-3/29	3/30-4/5	前週比	直近1週間10万人あたり新規	
那覇市	320,467	961	1,005	1,020	1,012	1,452	1,775	1.22	553.88	北部町村
宜野湾市	100,462	299	346	292	321	478	603	1.26	600.23	91
石垣市	49,848	153	177	130	137	175	203	1.16	407.24	中部町村
浦添市	115,548	441	405	292	349	547	683	1.25	591.10	784
名護市	63,724	224	163	167	172	268	337	1.26	528.84	南部町村
糸満市	62,349	203	242	178	162	250	322	1.29	516.45	576
沖縄市	142,973	593	545	515	481	657	705	1.07	493.10	宮古町村
豊見城市	65,766	257	270	212	203	282	338	1.20	513.94	0
うるま市	125,338	574	555	393	362	415	624	1.50	497.85	八重山町村
宮古島市	55,577	74	74	73	74	140	238	1.70	428.23	1
南城市	44,924	180	148	105	83	140	219	1.56	487.49	
国頭村	4,581	39	31	24	15	7	12	1.71	261.95	
大宜味村	3,051	6	17	5	4	4	9	2.25	294.99	
東村	1,717	5	0	2	0	0	0		0.00	
今帰仁村	9,322	18	32	17	13	23	30	1.30	321.82	
本部町	13,153	41	39	16	8	27	30	1.11	228.08	
恩納村	11,050	14	32	51	52	16	37	2.31	334.84	
宜野座村	6,140	29	28	50	18	28	27	0.96	439.74	
金武町	11,450	33	54	50	31	28	53	1.89	462.88	
伊江村	4,449	0	1	3	0	4	5	1.25	112.38	
読谷村	41,642	155	165	120	96	119	279	2.34	670.00	
嘉手納町	13,409	44	38	47	46	33	45	1.36	335.60	
北谷町	28,850	131	153	84	130	106	151	1.42	523.40	
北中城村	17,821	25	65	59	57	41	82	2.00	460.13	
中城村	22,046	90	61	61	70	95	110	1.16	498.96	
西原町	35,454	83	117	87	104	165	182	1.10	513.34	
与那原町	20,117	59	43	48	45	53	126	2.38	626.34	
南風原町	40,375	116	130	84	103	139	151	1.09	373.99	
渡嘉敷村	718	0	0	0	0	1	2	2.00	278.55	
座間味村	897	0	0	0	0	2	2	1.00	222.97	
粟国村	684	0	0	0	0	0	0		0.00	
渡名喜村	342	1	0	0	0	0	2		584.80	
南大東村	1,224	0	2	0	0	1	0	0.00	0.00	
北大東村	561	0	0	0	0	0	0		0.00	
伊平屋村	1,200	0	0	0	0	2	5	2.50	416.67	
伊是名村	1,322	0	0	0	0	1	0	0.00	0.00	
久米島町	7,652	8	8	20	45	18	13	0.72	169.89	
八重瀬町	31,882	83	83	65	86	88	98	1.11	307.38	
多良間村	1,091	0	0	0	39	33	0	0.00	0.00	
竹富町	4,262	3	6	2	0	5	0	0.00	0.00	
与那国町	1,680	14	36	10	2	0	1		59.52	
他県		40	37	36	31	59	62	1.05		
確認中		11	9	2	7	3	9	3.00		
計	1,485,118	5,007	5,117	4,320	4,358	5,905	7,570	1.28	509.72	
那覇	320,467	961	1,005	1,020	1,012	1,452	1,775	1.22	553.88	那覇
南部	428,493	1,431	1,448	1,091	1,180	1,686	2,138	1.27	498.96	南部
中部	521,181	1,987	2,042	1,722	1,664	2,016	2,716	1.35	521.12	中部
北部	102,519	333	283	234	212	336	428	1.27	417.48	北部
宮古	56,668	74	74	73	113	173	238	1.38	419.99	宮古
八重山	55,790	170	219	142	139	180	204	1.13	365.66	八重山

※陽性者数は確定日ベース

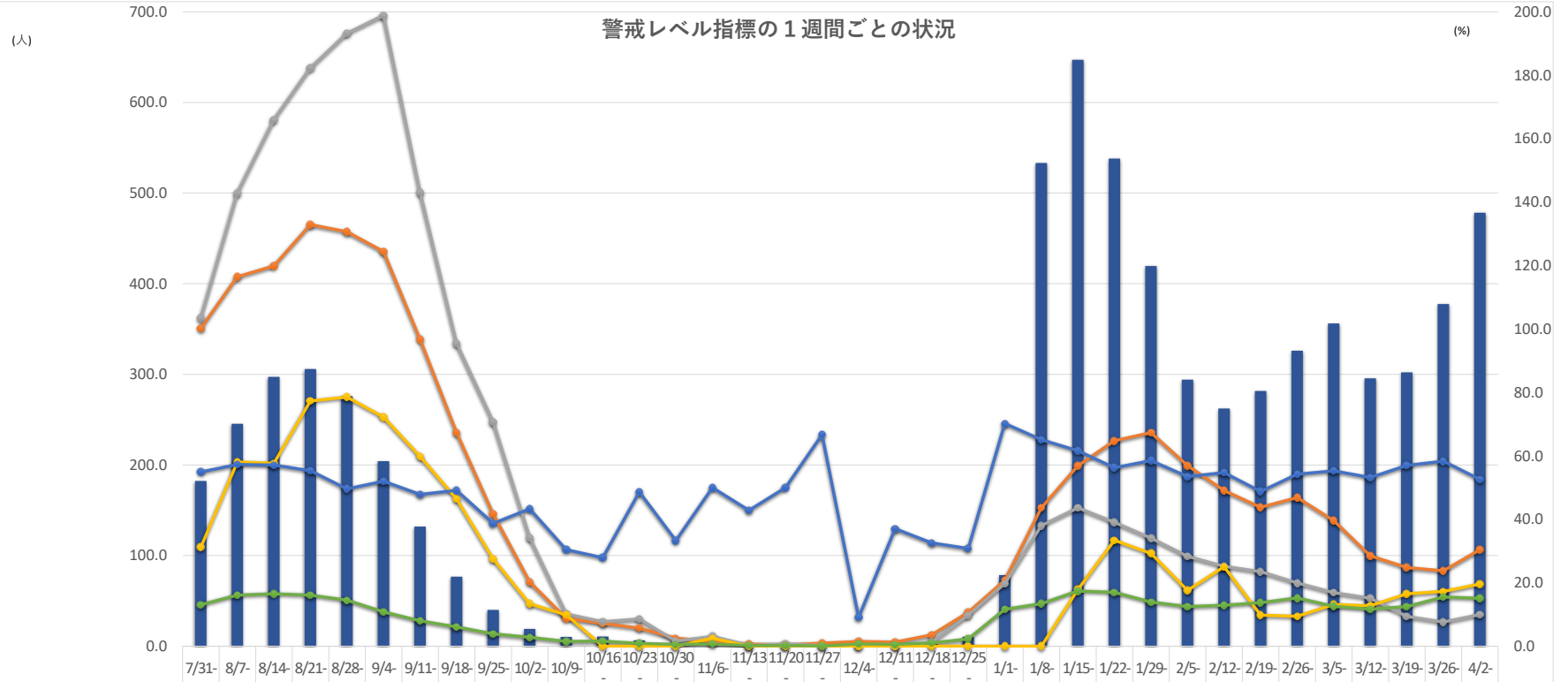
直近1週間10万人あたり

~2.5

2.5~15

15~

25~



	7/31-	8/7-	8/14-	8/21-	8/28-	9/4-	9/11-	9/18-	9/25-	10/2-	10/9-	10/16-	10/23-	10/30-	11/6-	11/13-	11/20-	11/27-	12/4-	12/11-	12/18-	12/25-	1/1-	1/8-	1/15-	1/22-	1/29-	2/5-	2/12-	2/19-	2/26-	3/5-	3/12-	3/19-	3/26-	4/2-
■ 新規陽性者数 (人口10万人当たり/人)	182.3	245.4	297.3	305.9	275.7	204.2	132.1	76.8	40.1	19.1	10.2	10.7	6.4	3.8	2.6	0.9	0.5	0.8	1.5	1.7	2.8	10.4	78.5	533.2	647.0	538.1	419.5	294.1	262.3	281.7	326.1	356.1	295.5	302.2	377.6	478.3
● 病床使用率 (%) 【国基準】	100.2	116.5	119.9	132.9	130.7	124.4	96.7	67.4	41.7	20.3	8.8	7.2	5.7	2.6	1.4	0.7	0.4	1.0	1.5	1.3	3.6	10.7	20.8	43.6	56.9	64.8	67.3	57.0	49.1	43.8	46.9	39.6	28.5	24.8	23.8	30.4
● 重症者用病床使用率 (%) 【国基準】	103.4	142.9	166.0	182.3	193.2	198.9	143.1	95.5	70.7	34.2	10.2	7.7	8.6	1.6	3.1	0.2	0.7	0.2	0.0	0.0	1.2	9.8	19.8	38.0	43.6	39.1	34.1	28.3	25.2	23.5	19.9	16.9	15.1	9.4	7.7	10.0
● 重症者用病床使用率 (%) 【県基準】	31.2	58.1	57.7	77.3	78.6	72.3	59.8	46.4	27.6	13.4	9.9	0.0	0.0	0.0	2.5	0.0	0.0	0.0	0.0	0.0	0.0	0.0	0.0	0.0	17.9	33.4	29.2	17.6	25.1	9.8	9.4	13.2	12.7	16.5	17.3	19.6
● 感染経路不明な症例の割合 (%)	54.9	57.3	57.1	55.3	49.6	52.0	47.9	49.1	38.7	43.3	30.4	27.9	48.6	33.3	50.0	42.9	50.0	66.7	9.1	37.0	32.6	30.8	70.2	65.1	61.6	56.3	58.5	53.5	54.7	48.8	54.2	55.3	53.2	57.0	58.3	52.6
● 新規PCR検査陽性率	13.1	16.1	16.5	16.1	14.5	10.8	8.0	6.1	3.9	2.8	1.5	1.6	0.9	0.6	0.7	0.2	0.2	0.1	0.7	0.6	1.0	2.3	11.6	13.4	17.4	17.0	13.9	12.5	12.9	13.7	15.2	12.6	11.7	12.5	15.5	15.1

資料3-4

令和4年4月6日時点
総括情報部

