

第 156 回沖縄県新型コロナウイルス感染症対策本部会議
【書面開催】

日 時：令和 4 年 3 月 30 日（水）

次 第

1 開 会

2 報告事項

- (1) 沖縄県内における新型コロナウイルス感染症患者の発生等について
- (2) 米軍基地内における新型コロナウイルス感染症患者の発生等について
- (3) 沖縄県内及び全国の感染状況について
- (4) 宿泊施設の運用状況について
- (5) 沖縄県人口変動状況について
- (6) クラスターの発生状況について
- (7) 宮古・八重山地域の感染状況について
- (8) PCR検査事業の状況について
- (9) ワクチン対策チーム進捗状況報告について
- (10) 空港 PCR 検査プロジェクト・TACO・RICCA 等の状況の運用状況等について

3 その他

4 閉 会

沖縄県におけるコロナウイルス感染症陽性者の状況

資料 1

R4.3.29(火)12時00分現在

年代	男性	女性	非公表	合計	うち当日分
90歳以上	317	968	0	1285	8
80代	1157	1647	0	2804	11
70代	2033	2087	1	4121	14
60代	4062	3919	1	7982	54
50代	5925	5963	0	11888	90
40代	8683	8522	1	17206	132
30代	9442	9108	1	18551	135
20代	12991	11962	2	24955	185
10代	8878	8134	1	17013	188
10歳未満	7201	6971	3	14175	166
非公表	2	9	17	28	0
確認中	89	92	0	181	1
合計	60780	59382	27	120189	984

療養状況	人数
入院中	142
うち重症	1
うち中等症	78
※国基準	うち重症 4
	うち中等症 75
入院・療養等調整中	732
宿泊施設療養中	554
自宅療養中	4585
入院勧告解除確認中	4
療養中患者計	6017
入院勧告解除等	113740
うち解除後再入院	6 ※
うち退院	113734
死亡退院	438
合計	120195
合計(実数)	120189 ※重複例は複数カウントせず

推定感染経路	人数	割合
接触者	※1 63998	53%
接触判明	※2 21	0%
米軍関係	1	0%
県外	48	0%
海外	5	0%
飲食店	58	0%
職場	51	0%
調査中	55143	46%
不明	864	1%
合計	120189	

※1: 確定患者との接触者として予め把握されていた例

※2: 陽性確定後、調査を行った結果、確定患者との接触が事後に判明した例

居住地	人数	割合	うち解除
那覇市	28250	24%	26744
宜野湾市	8278	7%	7799
石垣市	3456	3%	3247
浦添市	10070	8%	9482
名護市	5344	4%	5062
糸満市	4843	4%	4574
沖縄市	12780	11%	12039
豊見城市	5416	5%	5094
うるま市	10249	9%	9739
宮古島市	3900	3%	3748
南城市	3033	3%	2877
※北部保健所管内	1964	2%	1895
※中部保健所管内	11701	10%	11155
※南部保健所管内	9368	8%	8881
※宮古保健所管内	76	0%	17
※八重山保健所管内	306	0%	300
県外	997	1%	931
確認中	158	0%	150
合計	120189		113734

※市を除く

新規陽性者数	人数
行政検査	116名
保険診療	702名
検査事業	166名
合計	984名

行政検査件数	人数
前日まで	184942名
3月29日	790名
合計	185732件

公表日

R4.3.29

【居住地別内訳】	人数
那覇市保健所管内	169
北部保健所管内	55
中部保健所管内	386
南部保健所管内	295
宮古保健所管内	40
八重山保健所管内	34
県外	5
確認中	0
合計	984

TRUE

(チェック用)

今日の陽性者数 984

TRUE

【年齢別】	人数
90歳以上	8
80代	11
70代	14
60代	54
50代	90
40代	132
30代	135
20代	185
10代	188
10歳未満	166
非公表	0
確認中	1

在沖米軍基地内における新型コロナウイルス感染症発生状況

(令和4年3月29日 12:00現在)

1 米軍基地内陽性者数

場所	昨日まで	新規陽性者	合計
嘉手納基地	2849		2849
キャンプマクトリアス	10		10
普天間基地	1158		1158
キャンプハンセン	2633		2633
キャンプキンザー	812	1	813
キャンプフォスター	1627	1	1628
ホワイトビーチ	76		76
キャンプコートニー	531		531
キャンプシュワブ	326		326
トリイ通信施設	385		385
キャンプシールズ	59		59
その他	63	1	64
不明(確認中含む)	902		902
合計	11431	3	11434
隔離解除(全軍)			11312

R3.12.1	R4.1.1	R4.2.1	R4.3.1
R3.12.31	R4.1.31	R4.2.28	R4.3.31
41	1465	344	301
		3	
5	691	83	89
355	1375	153	72
16	474	115	42
40	906	141	126
2	34	22	3
19	250	64	27
7	127	20	11
3	245	43	22
	48		
2	18	2	7
32	678	59	20
522	6311	1049	720
	R3.12~	8602	

2 基地従業員検査状況(濃厚接触者・有症状者)

所属	検査数	累計	陽性者	累計
嘉手納基地		(111)		(72)
マクトリアス		(1)		
普天間基地		(19)		(13)
キャンプハンセン		(58)		(39)
キャンプキンザー		(40)		(32)
キャンプフォスター		(95)		(87)
キャンプコートニー		(15)		(12)
キャンプシュワブ		(15)		(15)
陸軍貯油施設		(1)		(1)
トリイ通信施設		(10)		(10)
嘉手納弾薬庫地区		(13)		(13)
その他・不明		(21)		(7)
合計		(399)		(301)

沖縄県新型コロナウイルス感染症対策：警戒レベル判断指標等の状況【令和4年3月29日時点】

資料3

		3/15	3/16	3/17	3/18	3/19	3/20	3/21	3/22	3/23	3/24	3/25	3/26	3/27	3/28	3/29	レベル0	レベル1	レベル2	レベル3A	レベル3B	レベル4	
																	ゼロ期	流行注意期	感染流行期	感染まん延期		非常事態	
判断指標	① 新規陽性者数 ※人口10万人当たり/人 (直近1週間合計) (1日平均/人)	286.78	289.74	294.39	285.90	294.25	301.26	303.81	287.38	293.18	310.88	324.82	330.01	340.85	345.02	389.33	0人	15人未満 (32人未満)	15人以上 (32人以上)	25人以上 (53人以上)	100人以上 (213人以上)	200人以上 (425人以上)	
	② 病床利用率【国基準】 (入院中/確保病床数)	29.1	26.3	25.2	24.7	23.7	23.2	24.2	25.6	26.6	25.5	25.0	23.9	24.0	24.0	22.8	0%	20%以下	20%超	50%超		—	
	③ 重症者用病床利用率【国基準】 (重症者(国基準)/重症者用確保病床数)	14.9	16.1	14.9	8.3	8.3	10.0	10.0	6.7	11.7	9.5	9.5	9.5	10.7	9.5	4.8	0%	20%以下	20%超	50%超		—	
参考指標	① 重症者用病床利用率【国基準】 (重症者(国基準)/確保重症用病床数)	14.3	14.3	13.3	18.2	18.2	16.7	16.7	16.7	16.7	16.7	15.4	16.7	25.0	20.0	11.1							
	② 療養者数 (入院中・宿泊療養中・自宅療養中・入院等調整中)	4,960	5,157	5,268	5,187	5,292	5,361	5,052	4,792	5,151	5,538	5,678	5,771	5,946	5,697	6,017							
	③ 感染経路不明な症例の割合 (直近1週間平均)	51.7	50.8	52.5	53.1	52.6	52.5	53.9	53.9	55.1	54.8	57.0	58.0	57.7	57.2	57.6							
	④ 新規PCR検査の陽性率 (直近1週間平均)	12.5	11.9	11.7	11.7	11.6	11.5	11.3	11.2	12.7	12.5	13.4	13.5	13.1	14.0								
	⑤ 入院率(入院中/療養者数)	3.7	3.2	3.0	3.0	2.8	2.7	3.0	3.4	3.2	2.9	2.7	2.6	2.5	2.6	2.4							
	⑥ 前週比 (直近1週間の新規陽性者数 前週/今週)	0.80	0.83	0.91	0.90	0.97	0.99	1.00	1.00	1.01	1.06	1.14	1.12	1.13	1.14	1.35							
	⑦ 予測ツール (3週間後予測必要病床数)	458	497	594	566	654	691	717	685	698	772	914	915	967	987								
関係数値	項目名	3/15	3/16	3/17	3/18	3/19	3/20	3/21	3/22	3/23	3/24	3/25	3/26	3/27	3/28	3/29							
	① 【確保済】医療機関病床数	411	402	391	352	338	331	338	344	336	343	333	308	303	302	305							
	② うち【確保済】(国基準)重症者用病床数	14	14	15	11	11	12	12	12	12	12	13	12	8	5	9							
	③ うち【確保済】(国基準)重症者用病床数	87	87	87	60	60	60	60	60	60	84	84	84	84	84	84							
	④ 即応病床(計画)数	628	628	628	628	628	628	628	628	628	624	624	624	624	624	624							
	⑤ うち重症者用即応病床(計画)数	60	60	60	60	60	60	60	60	60	84	84	84	84	84	84							
	⑥ 確保病床数	628	628	628	628	628	628	628	628	628	429	429	429	429	429	429							
	⑦ うち重症者用確保病床数	60	60	60	60	60	60	60	60	60	66	66	66	66	66	66							
	⑧ 宿泊施設病床数	1230	1230	1230	1230	1230	1230	1230	1230	1230	1230	1230	1230	1230	1230	1230							
	⑨ 新規陽性者数	570	827	718	618	802	677	300	326	913	981	825	879	838	362	984							
⑩ 感染経路不明者数	299	418	446	318	439	349	162	167	516	578	539	533	428	171	563								
療養者数	⑪ 入院中	183	165	158	155	149	146	152	161	167	159	156	149	150	150	142							
	うち(国基準)重症者数	2	2	2	2	2	2	2	2	2	2	2	2	2	2	1							
	うち(国基準)中等症者数	114	104	90	85	82	73	82	85	88	81	84	83	85	80	78							
	うち(国基準)重症者数	13	14	13	5	5	6	6	4	7	8	8	8	9	8	4							
	うち(国基準)中等症者数	103	92	79	82	79	69	78	83	83	75	78	77	78	73	75							
	⑫ 入院勧告解除確認中	6	9	7	0	4	5	4	5	5	8	0	8	1	0	4							
	⑬ 入院等調整中	407	484	449	408	458	509	304	304	645	631	585	583	577	443	732							
	⑭ 宿泊施設療養中	516	538	514	494	460	468	475	495	508	523	559	543	555	554	554							
	⑮ 自宅療養中	3848	3961	4140	4130	4221	4233	4117	3827	3826	4217	4378	4488	4663	4550	4585							
	⑯ 療養者数 合計(⑪+⑫+⑬+⑭+⑮)	4960	5157	5268	5187	5292	5361	5052	4792	5151	5538	5678	5771	5946	5697	6017							

①非コロナ病床：利用率一覧表

1. ICU

No.	地域名	3/15	3/16	3/17	3/18	3/19	3/20	3/21	3/22	3/23	3/24	3/25	3/26	3/27	3/28	3/29
①	北部	100.0%	100.0%	100.0%	100.0%	100.0%	100.0%	100.0%	100.0%	100.0%	100.0%	100.0%	100.0%	100.0%	100.0%	100.0%
②	中部	84.2%	81.6%	86.8%	89.5%	89.5%	78.9%	78.9%	81.6%	78.9%	76.3%	73.7%	73.7%	73.7%	73.7%	71.1%
③	南部	101.9%	101.9%	94.2%	94.2%	94.2%	94.2%	94.2%	94.2%	88.5%	100.0%	98.1%	98.1%	98.1%	98.1%	98.1%
④	那覇	81.5%	88.9%	92.6%	92.6%	89.7%	89.7%	86.2%	82.8%	93.1%	89.7%	89.7%	86.2%	89.7%	93.1%	93.1%
⑤	本島計	91.7%	92.6%	91.7%	92.6%	91.9%	88.6%	87.8%	87.8%	87.0%	90.2%	88.6%	87.8%	88.6%	89.4%	88.6%
⑥	久米島	-	-	-	-	-	-	-	-	-	-	-	-	-	-	-
⑦	宮古	25.0%	25.0%	75.0%	0.0%	0.0%	0.0%	0.0%	33.3%	33.3%	100.0%	100.0%	33.3%	0.0%	0.0%	0.0%
⑧	八重山	-	-	-	-	-	-	-	-	-	-	-	-	-	-	-
⑨	離島計	25.0%	25.0%	75.0%	0.0%	0.0%	0.0%	0.0%	33.3%	33.3%	100.0%	100.0%	33.3%	0.0%	0.0%	0.0%
⑩	総合計	89.6%	90.4%	91.2%	90.3%	89.7%	86.5%	85.7%	86.5%	85.7%	90.5%	88.9%	86.5%	86.5%	87.3%	86.5%

2. HCU

①	北部	90.0%	90.0%	80.0%	80.0%	80.0%	80.0%	70.0%	70.0%	80.0%	80.0%	80.0%	80.0%	80.0%	80.0%	80.0%
②	中部	88.2%	85.3%	88.2%	88.2%	88.2%	82.4%	82.4%	73.5%	85.3%	79.4%	79.4%	79.4%	79.4%	64.7%	76.5%
③	南部	89.7%	89.7%	96.6%	96.6%	96.6%	96.6%	96.6%	96.6%	82.8%	96.6%	96.6%	96.6%	96.6%	93.1%	93.1%
④	那覇	75.0%	81.3%	106.3%	81.3%	62.5%	62.5%	68.8%	62.5%	75.0%	87.5%	87.5%	81.3%	75.0%	81.3%	81.3%
⑤	本島計	86.5%	86.5%	93.3%	88.8%	85.4%	83.1%	83.1%	78.7%	82.0%	86.5%	86.5%	85.4%	84.3%	78.7%	83.1%
⑥	久米島	-	-	-	-	-	-	-	-	-	-	-	-	-	-	-
⑦	宮古	-	-	-	-	-	-	-	-	-	-	-	-	-	-	-
⑧	八重山	100.0%	100.0%	100.0%	100.0%	100.0%	100.0%	100.0%	100.0%	100.0%	100.0%	100.0%	100.0%	100.0%	100.0%	100.0%
⑨	離島計	100.0%	100.0%	100.0%	100.0%	100.0%	100.0%	100.0%	100.0%	100.0%	100.0%	100.0%	100.0%	100.0%	100.0%	100.0%
⑩	総合計	87.4%	87.4%	93.7%	89.5%	86.3%	84.2%	84.2%	80.0%	83.2%	87.4%	87.4%	86.3%	85.3%	80.0%	84.2%

3. 一般病床

①	北部	91.5%	91.5%	94.3%	94.3%	94.3%	94.3%	94.3%	92.6%	92.3%	93.2%	91.5%	91.5%	91.5%	92.0%	92.3%
②	中部	98.9%	99.8%	102.4%	100.6%	99.4%	97.7%	97.7%	94.5%	95.7%	97.4%	98.0%	97.1%	97.1%	93.3%	94.1%
③	南部	96.9%	96.6%	96.4%	96.4%	96.1%	96.1%	96.1%	96.1%	95.5%	94.8%	95.1%	95.2%	95.2%	94.9%	94.8%
④	那覇	94.8%	94.6%	97.8%	94.8%	92.0%	87.4%	93.0%	93.1%	95.1%	95.6%	94.3%	93.3%	90.4%	89.7%	93.1%
⑤	本島計	96.6%	96.7%	98.4%	97.2%	96.1%	94.6%	95.8%	94.7%	95.2%	95.6%	95.5%	95.1%	94.5%	93.0%	94.0%
⑥	久米島	100.0%	100.0%	100.0%	100.0%	100.0%	100.0%	100.0%	100.0%	100.0%	100.0%	100.0%	100.0%	100.0%	100.0%	100.0%
⑦	宮古	91.4%	91.4%	85.8%	87.3%	87.3%	74.6%	72.6%	73.6%	73.6%	78.9%	78.9%	74.2%	72.3%	72.3%	75.6%
⑧	八重山	81.2%	81.2%	80.8%	72.8%	74.2%	74.2%	74.2%	74.2%	77.0%	76.1%	76.5%	77.0%	77.0%	79.3%	80.3%
⑨	離島計	86.6%	86.6%	83.8%	80.5%	81.2%	75.3%	74.4%	74.8%	76.2%	78.2%	78.5%	76.4%	75.5%	76.6%	78.7%
⑩	総合計	95.7%	95.8%	97.1%	95.7%	94.7%	92.8%	93.9%	92.9%	93.5%	94.0%	94.0%	93.4%	92.7%	91.5%	92.6%

②非コロナ病床：利用数一覧表

1. ICU

№	地域名	3/21			3/22			3/23			3/24			3/25			3/26			3/27			3/28			3/29		
		病床数	利用数	残数	病床数	利用数	残数	病床数	利用数	残数	病床数	利用数	残数	病床数	利用数	残数	病床数	利用数	残数	病床数	利用数	残数	病床数	利用数	残数	病床数	利用数	残数
①	北部	4	4	0	4	4	0	4	4	0	4	4	0	4	4	0	4	4	0	4	4	0	4	4	0	4	4	0
②	中部	38	30	8	38	31	7	38	30	8	38	29	9	38	28	10	38	28	10	38	28	10	38	28	10	38	27	11
③	南部	52	49	3	52	49	3	52	46	6	52	52	0	52	51	1	52	51	1	52	51	1	52	51	1	52	51	1
④	那覇	29	25	4	29	24	5	29	27	2	29	26	3	29	26	3	29	25	4	29	26	3	29	27	2	29	27	2
⑤	本島計	123	108	15	123	108	15	123	107	16	123	111	12	123	109	14	123	108	15	123	109	14	123	110	13	123	109	14
⑥	久米島	0	0	0	0	0	0	0	0	0	0	0	0	0	0	0	0	0	0	0	0	0	0	0	0	0	0	0
⑦	宮古	3	0	3	3	1	2	3	1	2	3	3	0	3	3	0	3	1	2	3	0	3	3	0	3	3	0	3
⑧	八重山	0	0	0	0	0	0	0	0	0	0	0	0	0	0	0	0	0	0	0	0	0	0	0	0	0	0	0
⑨	離島計	3	0	3	3	1	2	3	1	2	3	3	0	3	3	0	3	1	2	3	0	3	3	0	3	3	0	3
⑩	総合計	126	108	18	126	109	17	126	108	18	126	114	12	126	112	14	126	109	17	126	109	17	126	110	16	126	109	17

2. HCU

①	北部	10	7	3	10	7	3	10	8	2	10	8	2	10	8	2	10	8	2	10	8	2	10	8	2	10	8	2
②	中部	34	28	6	34	25	9	34	29	5	34	27	7	34	27	7	34	27	7	34	27	7	34	22	12	34	26	8
③	南部	29	28	1	29	28	1	29	24	5	29	28	1	29	28	1	29	28	1	29	28	1	29	27	2	29	27	2
④	那覇	16	11	5	16	10	6	16	12	4	16	14	2	16	14	2	16	13	3	16	12	4	16	13	3	16	13	3
⑤	本島計	89	74	15	89	70	19	89	73	16	89	77	12	89	77	12	89	76	13	89	75	14	89	70	19	89	74	15
⑥	久米島	0	0	0	0	0	0	0	0	0	0	0	0	0	0	0	0	0	0	0	0	0	0	0	0	0	0	0
⑦	宮古	0	0	0	0	0	0	0	0	0	0	0	0	0	0	0	0	0	0	0	0	0	0	0	0	0	0	0
⑧	八重山	6	6	0	6	6	0	6	6	0	6	6	0	6	6	0	6	6	0	6	6	0	6	6	0	6	6	0
⑨	離島計	6	6	0	6	6	0	6	6	0	6	6	0	6	6	0	6	6	0	6	6	0	6	6	0	6	6	0
⑩	総合計	95	80	15	95	76	19	95	79	16	95	83	12	95	83	12	95	82	13	95	81	14	95	76	19	95	80	15

3. 一般病床

①	北部	352	332	20	352	326	26	352	325	27	352	328	24	352	322	30	352	322	30	352	322	30	352	324	28	352	325	27
②	中部	1,338	1,307	31	1,338	1,264	74	1,350	1,292	58	1,350	1,315	35	1,350	1,323	27	1,350	1,311	39	1,350	1,311	39	1,350	1,260	90	1,350	1,270	80
③	南部	1,682	1,617	65	1,682	1,617	65	1,682	1,606	76	1,682	1,594	88	1,682	1,600	82	1,682	1,602	80	1,682	1,602	80	1,682	1,596	86	1,682	1,594	88
④	那覇	945	879	66	945	880	65	945	899	46	945	903	42	945	891	54	945	882	63	945	854	91	945	848	97	945	880	65
⑤	本島計	4,317	4,135	182	4,317	4,087	230	4,329	4,122	207	4,329	4,140	189	4,329	4,136	193	4,329	4,117	212	4,329	4,089	240	4,329	4,028	301	4,329	4,069	260
⑥	久米島	15	15	0	15	15	0	15	15	0	15	15	0	15	15	0	15	15	0	15	15	0	15	15	0	15	15	0
⑦	宮古	197	143	54	197	145	52	197	145	52	213	168	45	213	168	45	213	158	55	213	154	59	213	154	59	213	161	52
⑧	八重山	213	158	55	213	158	55	213	164	49	213	162	51	213	163	50	213	164	49	213	164	49	213	169	44	213	171	42
⑨	離島計	425	316	109	425	318	107	425	324	101	441	345	96	441	346	95	441	337	104	441	333	108	441	338	103	441	347	94
⑩	総合計	4,742	4,451	291	4,742	4,405	337	4,754	4,446	308	4,770	4,485	285	4,770	4,482	288	4,770	4,454	316	4,770	4,422	348	4,770	4,366	404	4,770	4,416	354

全国の「直近1週間の人口10万人当たり新規感染者数」(沖縄県独自調査)

都道府県名	人口	3月23日	3月24日	3月25日	3月26日	3月27日	3月28日	3月29日	1週間計	(先週同曜日比)	人口10万人当たりの新規感染者数	順位
北海道	5,226,603	1,224	2,048	2,138	1,701	1,497	1,200	1,367	11,175	482	213.81	
青森県	1,259,615	512	575	676	526	461	336	432	3,518	269	279.29	5位
岩手県	1,220,823	224	242	263	247	265	154	211	1,606	102	131.55	
宮城県	2,281,989	530	699	441	564	474	302	574	3,584	323	157.06	
秋田県	971,288	286	238	256	288	231	152	325	1,776	217	182.85	
山形県	1,069,562	115	170	175	195	168	156	184	1,163	115	108.74	
福島県	1,862,059	376	444	480	420	389	310	329	2,748	100	147.58	
茨城県	2,907,675	621	933	1,359	1,339	1,294	1,239	934	7,719	158	265.47	9位
栃木県	1,955,401	680	681	571	628	480	323	746	4,109	434	210.14	
群馬県	1,958,101	696	605	573	582	523	302	619	3,900	297	199.17	
埼玉県	7,393,799	2,114	3,573	4,145	4,129	3,939	3,279	2,673	23,852	1,047	322.59	3位
千葉県	6,322,892	2,061	2,340	2,824	2,649	2,515	1,860	2,403	16,652	1,256	263.36	10位
東京都	13,843,329	6,430	8,875	7,289	7,440	7,844	4,544	7,846	50,268	4,313	363.12	2位
神奈川県	9,220,206	2,831	3,742	3,772	4,848	3,553	3,525	3,300	25,571	949	277.34	6位
新潟県	2,213,174	341	537	524	545	507	350	349	3,153	100	142.47	
富山県	1,047,674	247	325	239	236	225	109	224	1,605	123	153.20	
石川県	1,132,656	103	297	335	234	254	250	113	1,586	16	140.02	
福井県	774,583	162	161	165	161	141	156	188	1,134	108	146.40	
山梨県	820,997	226	203	222	211	202	130	317	1,511	245	184.04	
長野県	2,071,737	553	478	516	500	379	344	477	3,247	175	156.73	
岐阜県	2,016,791	603	516	521	520	357	255	581	3,353	268	166.25	
静岡県	3,686,260	879	1,012	956	1,050	845	485	903	6,130	607	166.29	
愛知県	7,558,802	3,158	3,224	2,719	2,595	2,290	1,084	2,927	17,997	1,987	238.09	
三重県	1,800,557	325	557	491	493	449	402	382	3,099	223	172.11	
滋賀県	1,418,843	588	685	636	497	623	388	500	3,917	320	276.07	7位
京都府	2,530,542	648	963	1,000	839	864	518	699	5,531	473	218.57	
大阪府	8,839,511	4,790	4,490	3,783	3,645	3,493	1,140	4,340	25,681	3,342	290.53	4位
兵庫県	5,523,625	2,104	2,325	2,025	1,984	1,748	962	1,988	13,136	1,359	237.81	
奈良県	1,344,739	178	495	428	374	345	384	294	2,498	104	185.76	
和歌山県	944,432	156	198	148	154	142	121	232	1,151	154	121.87	
鳥取県	556,788	81	138	104	77	70	58	85	613	8	110.10	
島根県	672,815	78	77	110	111	103	97	97	673	46	100.03	
岡山県	1,893,791	374	517	456	366	415	255	343	2,726	171	143.94	
広島県	2,812,433	697	920	1,002	869	800	685	710	5,683	339	202.07	
山口県	1,356,110	242	267	257	240	234	149	302	1,691	149	124.69	
徳島県	734,949	114	124	148	108	93	64	103	754	35	102.59	
香川県	973,896	425	420	318	273	286	151	344	2,217	185	227.64	
愛媛県	1,356,219	318	265	320	257	213	142	362	1,877	283	138.40	
高知県	701,167	172	165	149	133	123	80	173	995	83	141.91	
福岡県	5,124,170	1,696	2,321	2,172	2,277	1,941	1,504	1,869	13,780	1,099	268.92	8位
佐賀県	818,222	291	244	220	316	186	297	353	1,907	132	233.07	
長崎県	1,335,938	275	294	211	256	208	98	275	1,617	154	121.04	
熊本県	1,758,645	479	434	414	379	312	284	500	2,802	261	159.33	
大分県	1,141,741	255	292	279	283	246	240	350	1,945	177	170.35	
宮崎県	1,087,241	281	193	254	218	204	184	312	1,646	224	151.39	
鹿児島県	1,617,517	493	539	491	597	468	330	759	3,677	540	227.32	
沖縄県	1,485,118	913	981	825	879	838	362	984	5,782	658	389.33	1位
計	126,645,025	40,945	49,822	47,400	47,233	43,237	29,740	44,378	302,755	24,210	239.06	
米軍在沖		27	20	37	30	16	31	3	164	2		

・「直近1週間の人口10万人当たり新

2.5~

15~

25~

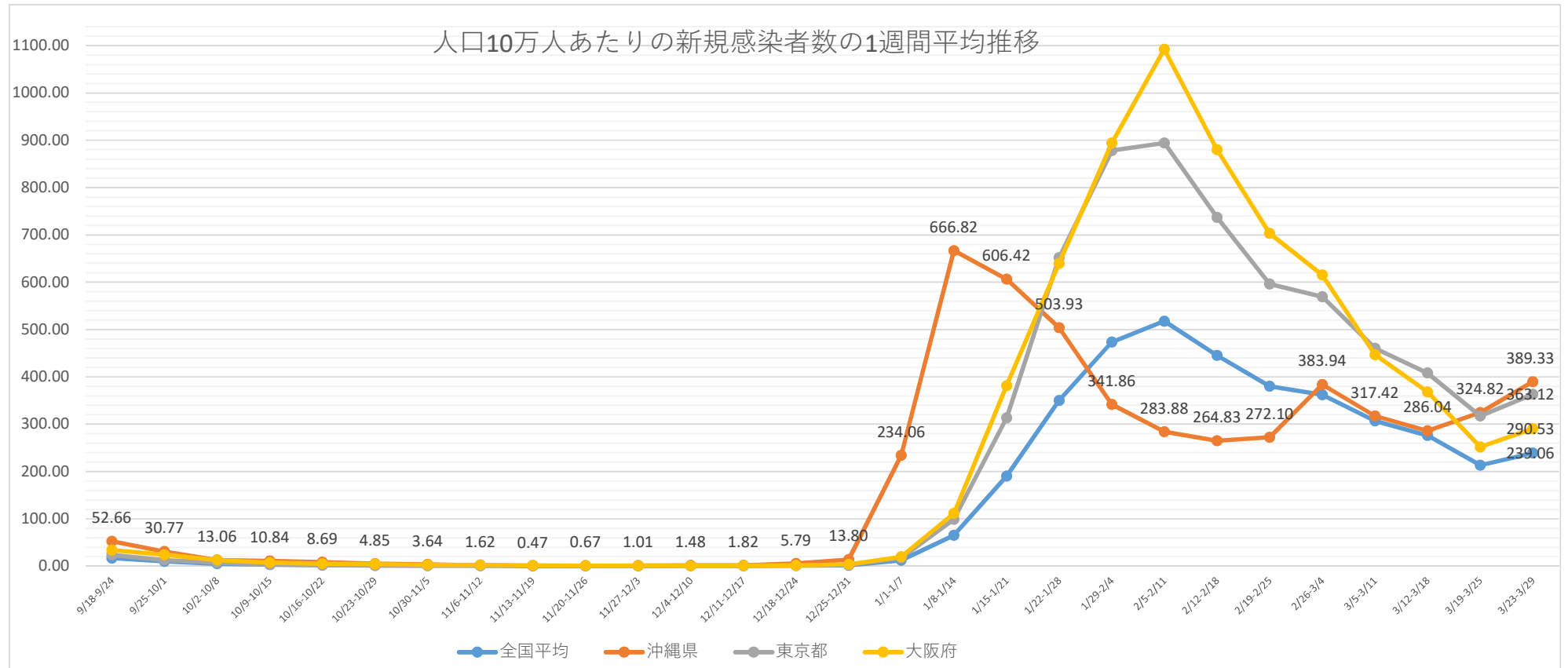
500~

※人口は各都道府県の人口推計による(R3.1.1時点)。※政府の都道府県別ワクチン接種状況の全年代人口から

※各都道府県の新規感染者数は沖縄県の独自調査による(速報値なのでさかのぼっての修正があります。)

	9/18-9/24	9/25-10/1	10/2-10/8	10/9-10/15	10/16-10/22	10/23-10/29	10/30-11/5	11/6-11/12	11/13-11/19	11/20-11/26	11/27-12/3	12/4-12/10	12/11-12/17	12/18-12/24	12/25-12/31	1/1-1/7	1/8-1/14	1/15-1/21	1/22-1/28	1/29-2/4	2/5-2/11	2/12-2/18	2/19-2/25	2/26-3/4	3/5-3/11	3/12-3/18	3/19-3/25	3/23-3/29
全国平均	16.56	9.96	5.25	3.27	2.02	1.45	1.12	1.02	0.83	0.55	0.60	0.63	0.84	1.02	1.77	12.34	65.16	190.43	350.18	473.47	517.75	445.26	380.22	362.41	307.23	276.11	213.28	239.06
沖縄県	52.66	30.77	13.06	10.84	8.69	4.85	3.64	1.62	0.47	0.67	1.01	1.48	1.82	5.79	13.80	234.06	666.82	606.42	503.93	341.86	283.88	264.83	272.10	383.94	317.42	286.04	324.82	389.33
東京都	23.73	12.77	7.35	3.32	1.98	1.29	0.98	1.27	0.95	0.79	0.72	0.92	1.03	1.63	2.75	17.12	98.63	313.15	652.05	878.24	894.37	736.98	596.39	569.15	460.59	407.95	317.32	363.12
北海道	8.30	5.07	2.10	3.18	2.39	1.13	1.26	1.53	2.74	1.86	0.84	0.59	0.65	2.33	2.95	5.30	28.01	133.53	268.68	413.81	468.05	375.10	306.89	275.51	220.41	207.61	199.15	213.81
大阪府	34.13	24.16	12.81	7.73	4.83	3.85	2.74	2.68	1.60	1.01	1.17	0.87	0.98	1.58	3.45	19.85	111.68	381.07	639.70	894.48	1092.30	880.12	703.15	615.14	446.57	368.07	251.67	290.53

※全国等の数値は、報道資料等から総括情報部が独自に集計した数値になります。



【新規感染者数の10万人当たり全国ワースト】

(令和2年度) 8/1-9/7まで38日間、10/3~11/5まで34日間

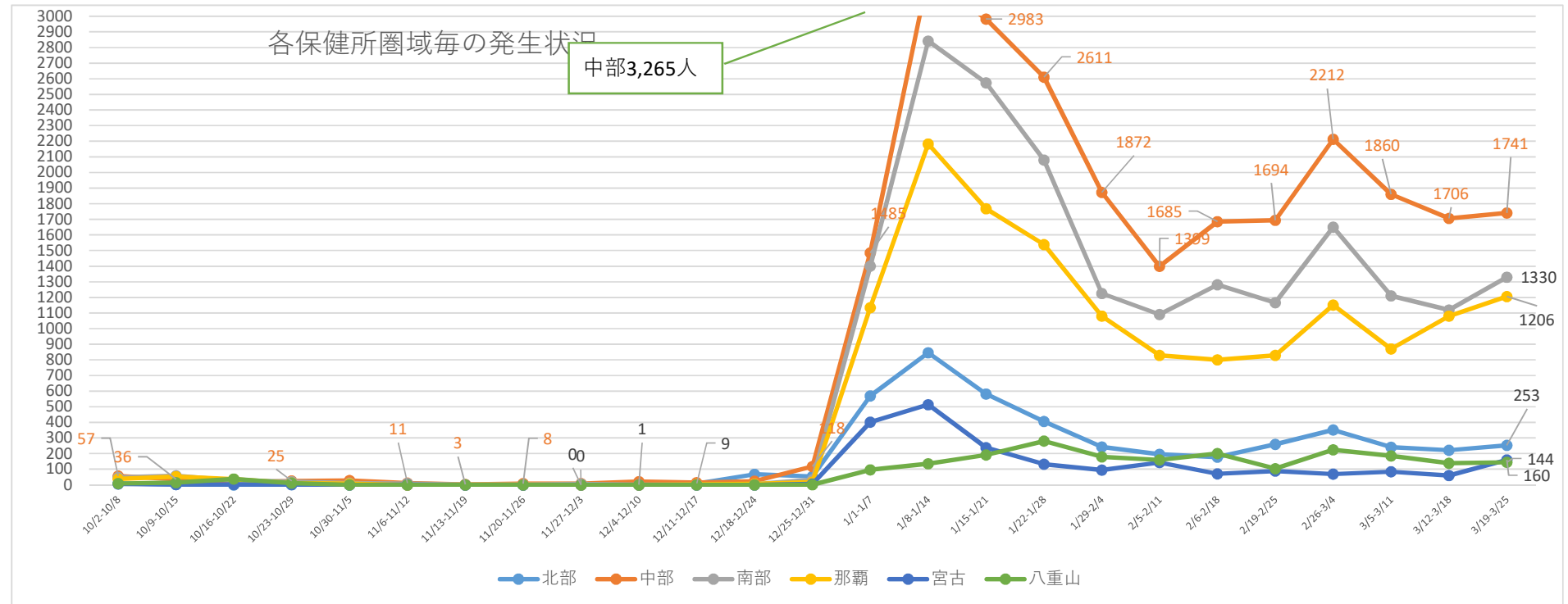
(令和3年度) 4/2~4/5まで4日間、5/22~7/3まで43日間、7/30~10/8まで71日間、10/13~10/30まで18日間、12/24~令和4年1月25日まで33日間、3月25日~

各市及び各保健所管内の1週間毎の感染者新規発生状況

	10/2- 10/8	10/9- 10/15	10/16- 10/22	10/23- 10/29	10/30- 11/5	11/6- 11/12	11/13- 11/19	11/20- 11/26	11/27- 12/3	12/4- 12/10	12/11- 12/17	12/18- 12/24	12/25- 12/31	1/1-1/7	1/8-1/14	1/15-1/21	1/22-1/28	1/29-2/4	2/5-2/11	2/6-2/18	2/19-2/25	2/26-3/4	3/5-3/11	3/12-3/18	3/19-3/25
名護市	7	2	0	1	1	0	0	0	0	0	0	14	13	449	644	399	289	168	173	142	206	209	145	170	208
北部保健所管内	3	0	0	0	0	0	0	0	3	2	9	54	41	121	202	183	117	75	23	36	54	143	97	52	45
宜野湾市	20	13	5	5	6	0	2	3	3	14	5	1	16	291	616	550	464	375	342	353	269	346	313	319	361
沖縄市	12	9	3	4	0	3	1	4	1	1	0	9	38	395	1045	962	772	493	352	369	481	670	486	501	566
うるま市	9	9	4	6	20	5	0	0	0	0	4	9	32	284	660	673	646	421	266	511	506	603	479	385	368
中部保健所管内	16	5	3	10	2	3	0	1	5	6	6	5	32	515	944	798	729	583	439	452	438	593	582	501	446
那覇市	37	53	35	12	7	0	1	1	0	0	2	5	17	1135	2183	1768	1539	1080	830	801	829	1151	871	1081	1206
浦添市	21	36	12	16	4	1	0	0	3	0	1	0	14	444	843	664	511	326	321	386	325	506	326	313	420
豊見城市	10	6	1	2	0	2	3	2	0	0	0	2	5	232	447	447	338	201	138	203	213	291	236	200	239
糸満市	8	5	5	2	0	0	0	0	2	1	0	0	2	178	405	458	334	188	188	182	125	266	214	164	177
南城市	3	0	6	0	0	1	0	0	0	0	0	2	4	146	260	286	191	122	79	111	152	171	120	88	99
南部保健所管内	6	11	4	1	7	4	0	0	0	0	0	0	8	401	887	719	705	388	365	400	351	416	314	355	395
宮古島市	6	3	2	3	0	1	0	0	0	0	0	0	6	401	514	238	132	95	143	70	88	69	84	60	94
宮古保健所管内	0	0	0	0	0	0	0	0	0	0	0	0	0	0	0	1	0	0	0	0	0	0	0	0	66
石垣市	8	15	37	10	0	0	0	0	0	0	0	0	1	96	130	185	271	168	155	192	104	184	162	128	143
八重山保健所管内	0	0	0	1	0	0	0	0	0	0	0	0	0	0	5	7	9	11	5	8	0	40	23	10	1
県外	1	0	0	0	0	0	0	0	0	0	0	0	0	82	81	38	45	58	37	29	28	35	37	35	46
	167	167	117	73	47	20	7	11	17	24	27	101	229	5170	9866	8376	7092	4752	3856	4245	4169	5693	4489	4362	4880

各保健所管内の圏域毎の状況

	10/2-10/8	10/9-10/15	10/16-10/22	10/23-10/29	10/30-11/5	11/6-11/12	11/13-11/19	11/20-11/26	11/27-12/3	12/4-12/10	12/11-12/17	12/18-12/24	12/25-12/31	1/1-1/7	1/8-1/14	1/15-1/21	1/22-1/28	1/29-2/4	2/5-2/11	2/6-2/18	2/19-2/25	2/26-3/4	3/5-3/11	3/12-3/18	3/19-3/25
北部	10	2	0	1	1	0	0	0	3	2	9	68	54	570	846	582	406	243	196	178	260	352	242	222	253
中部	57	36	15	25	28	11	3	8	9	21	15	24	118	1485	3265	2983	2611	1872	1399	1685	1694	2212	1860	1706	1741
南部	48	58	28	21	11	8	3	2	5	1	1	4	33	1401	2842	2574	2079	1225	1091	1282	1166	1650	1210	1120	1330
那覇	37	53	35	12	7	0	1	1	0	0	2	5	17	1135	2183	1768	1539	1080	830	801	829	1151	871	1081	1206
宮古	6	3	2	3	0	1	0	0	0	0	0	0	6	401	514	239	132	95	143	70	88	69	84	60	160
八重山	8	15	37	11	0	0	0	0	0	0	0	0	1	96	135	192	280	179	160	200	104	224	185	138	144



各市町村別モニタリング(1週間単位)

3月29日集計

市町村名	人口	2/15-2/21	2/22-2/28	3/1-3/7	3/8-3/14	3/15-3/21	3/22-3/28	前週比	直近1週間10万人あたり新規	
那覇市	320,467	776	949	1,071	904	1,062	1,371	1.29	427.81	北部町村
宜野湾市	100,462	311	292	344	291	318	441	1.39	438.97	65
石垣市	49,848	165	130	178	135	133	182	1.37	365.11	中部町村
浦添市	115,548	337	409	438	299	312	534	1.71	462.15	474
名護市	63,724	140	238	174	135	174	266	1.53	417.43	南部町村
糸満市	62,349	146	190	233	190	145	247	1.70	396.16	444
沖縄市	142,973	401	560	583	490	471	672	1.43	470.02	宮古町村
豊見城市	65,766	215	253	272	213	192	291	1.52	442.48	44
うるま市	125,338	584	535	607	404	362	396	1.09	315.95	八重山町村
宮古島市	55,577	76	80	65	83	61	128	2.10	230.31	4
南城市	44,924	111	168	163	112	73	137	1.88	304.96	
国頭村	4,581	3	29	41	24	14	11	0.79	240.12	
大宜味村	3,051	2	4	13	11	2	6	3.00	196.66	
東村	1,717	1	2	3	1	1	0	0.00	0.00	
今帰仁村	9,322	12	13	37	19	14	22	1.57	236.00	
本部町	13,153	20	39	45	18	7	22	3.14	167.26	
恩納村	11,050	27	18	31	47	54	19	0.35	171.95	
宜野座村	6,140	10	29	25	45	27	21	0.78	342.02	
金武町	11,450	57	27	50	58	37	19	0.51	165.94	
伊江村	4,449	0	0	1	2	1	3	3.00	67.43	
読谷村	41,642	166	160	166	132	96	111	1.16	266.56	
嘉手納町	13,409	30	46	34	51	40	40	1.00	298.31	
北谷町	28,850	64	112	155	96	113	116	1.03	402.08	
北中城村	17,821	44	28	51	66	54	50	0.93	280.57	
中城村	22,046	50	86	66	62	65	98	1.51	444.53	
西原町	35,454	88	82	121	82	109	155	1.42	437.19	
与那原町	20,117	63	61	51	43	51	46	0.90	228.66	
南風原町	40,375	190	117	127	81	104	134	1.29	331.89	
渡嘉敷村	718	0	0	0	0	0	1		139.28	
座間味村	897	0	0	0	0	0	0		0.00	
粟国村	684	3	0	0	0	0	0		0.00	
渡名喜村	342	0	1	0	0	0	0		0.00	
南大東村	1,224	0	0	2	0	0	1		81.70	
北大東村	561	0	0	0	0	0	0		0.00	
伊平屋村	1,200	0	0	0	0	0	1		83.33	
伊是名村	1,322	0	0	0	0	0	0		0.00	
久米島町	7,652	10	8	9	14	49	16	0.33	209.10	
八重瀬町	31,882	68	75	91	59	79	91	1.15	285.43	
多良間村	1,091	0	0	0	0	28	44	1.57	4,033.00	
竹富町	4,262	4	3	3	5	0	4		93.85	
与那国町	1,680	0	8	42	9	3	0	0.00	0.00	
他県		28	36	35	37	31	59	1.90		
確認中		3	11	9	3	7	3	0.43		
計	1,485,118	4,205	4,799	5,336	4,221	4,289	5,758	1.34	387.71	
那覇	320,467	776	949	1,071	904	1,062	1,371	1.29	427.81	那覇
南部	428,493	1,231	1,364	1,507	1,093	1,114	1,653	1.48	385.77	南部
中部	521,181	1,744	1,893	2,112	1,742	1,637	1,983	1.21	380.48	中部
北部	102,519	178	325	314	210	213	331	1.55	322.87	北部
宮古	56,668	76	80	65	83	89	172	1.93	303.52	宮古
八重山	55,790	169	141	223	149	136	186	1.37	333.39	八重山

※陽性者数は確定日ベース

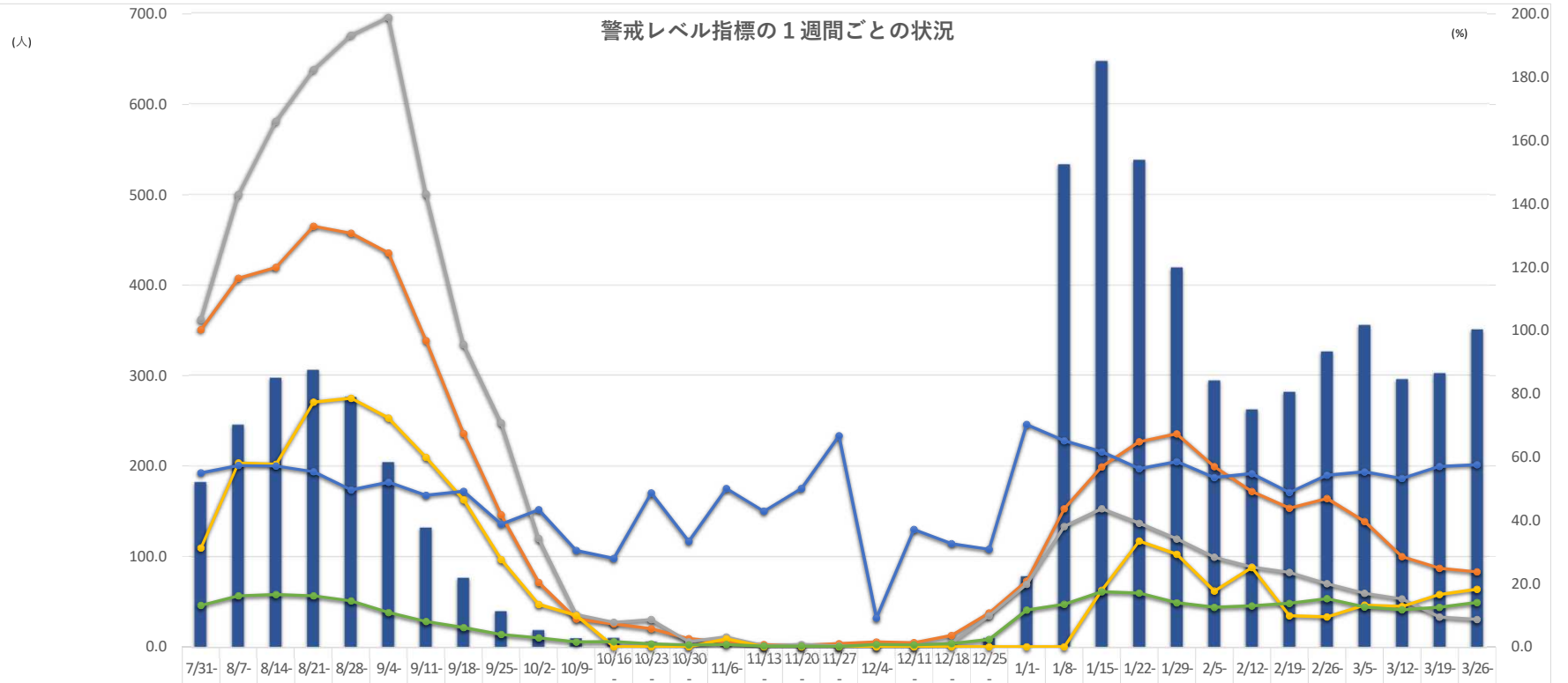
直近1週間10万人あたり

~2.5

2.5~15

15~

25~

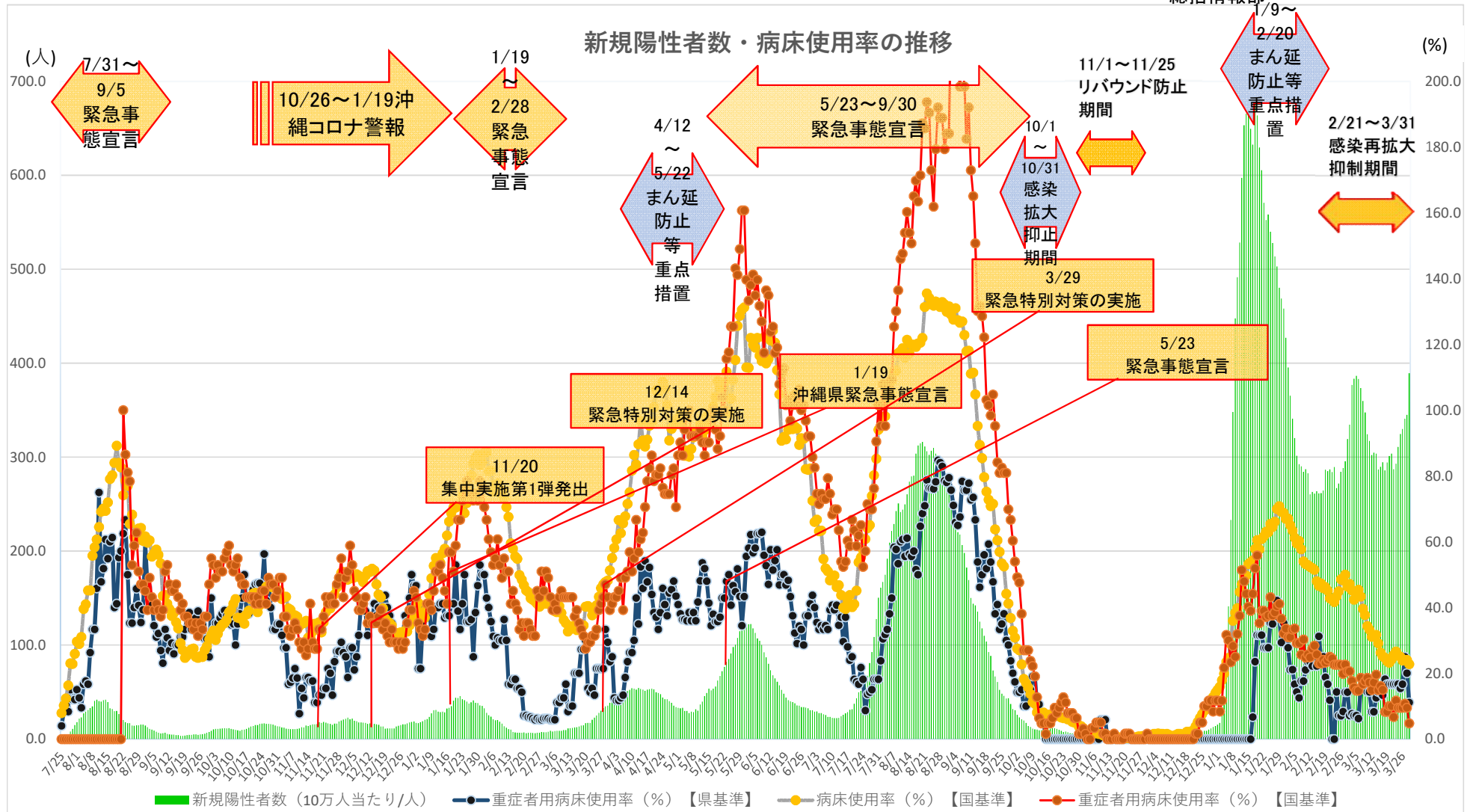


	7/31-	8/7-	8/14-	8/21-	8/28-	9/4-	9/11-	9/18-	9/25-	10/2-	10/9-	10/16-	10/23-	10/30-	11/6-	11/13-	11/20-	11/27-	12/4-	12/11-	12/18-	12/25-	1/1-	1/8-	1/15-	1/22-	1/29-	2/5-	2/12-	2/19-	2/26-	3/5-	3/12-	3/19-	3/26-	
■ 新規陽性者数 (人口10万人当たり/人)	182.3	245.4	297.3	305.9	275.7	204.2	132.1	76.8	40.1	19.1	10.2	10.7	6.4	3.8	2.6	0.9	0.5	0.8	1.5	1.7	2.8	10.4	78.5	533.2	647.0	538.1	419.5	294.1	262.3	281.7	326.1	356.1	295.5	302.2	351.3	
○ 病床使用率 (%) 【国基準】	100.2	116.5	119.9	132.9	130.7	124.4	96.7	67.4	41.7	20.3	8.8	7.2	5.7	2.6	1.4	0.7	0.4	1.0	1.5	1.3	3.6	10.7	20.8	43.6	56.9	64.8	67.3	57.0	49.1	43.8	46.9	39.6	28.5	24.8	23.7	
○ 重症者用病床使用率 (%) 【国基準】	103.4	142.9	166.0	182.3	193.2	198.9	143.1	95.5	70.7	34.2	10.2	7.7	8.6	1.6	3.1	0.2	0.7	0.2	0.0	0.0	1.2	9.8	19.8	38.0	43.6	39.1	34.1	28.3	25.2	23.5	19.9	16.9	15.1	9.4	8.6	
○ 重症者用病床使用率 (%) 【県基準】	31.2	58.1	57.7	77.3	78.6	72.3	59.8	46.4	27.6	13.4	9.9	0.0	0.0	0.0	2.5	0.0	0.0	0.0	0.0	0.0	0.0	0.0	0.0	0.0	0.0	17.9	33.4	29.2	17.6	25.1	9.8	9.4	13.2	12.7	16.5	18.2
○ 感染経路不明な症例の割合 (%)	54.9	57.3	57.1	55.3	49.6	52.0	47.9	49.1	38.7	43.3	30.4	27.9	48.6	33.3	50.0	42.9	50.0	66.7	9.1	37.0	32.6	30.8	70.2	65.1	61.6	56.3	58.5	53.5	54.7	48.8	54.2	55.3	53.2	57.0	57.6	
○ 新規PCR検査陽性率	13.1	16.1	16.5	16.1	14.5	10.8	8.0	6.1	3.9	2.8	1.5	1.6	0.9	0.6	0.7	0.2	0.2	0.1	0.7	0.6	1.0	2.3	11.6	13.4	17.4	17.0	13.9	12.5	12.9	13.7	15.2	12.6	11.7	12.5	14.0	

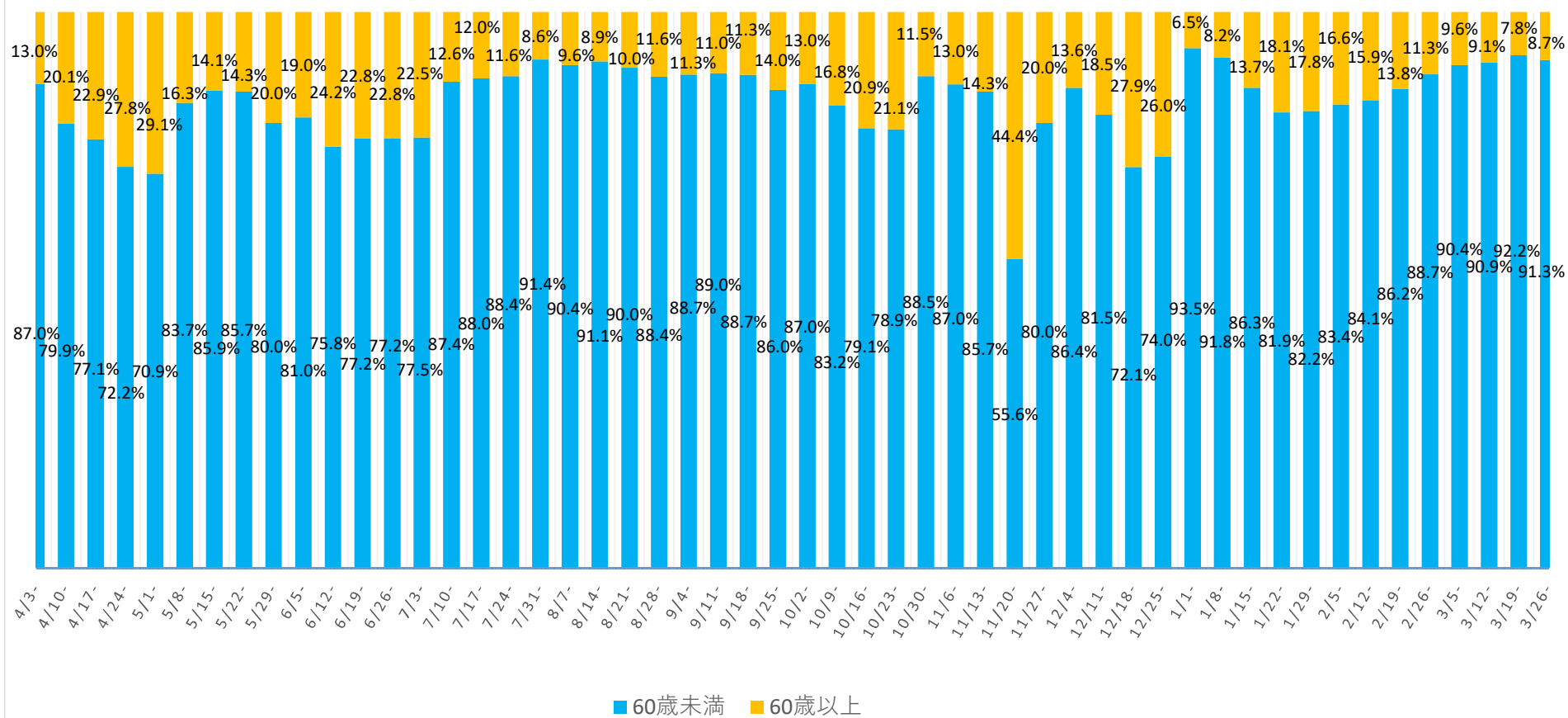
資料3-4

令和4年3月29日時点

総括情報部

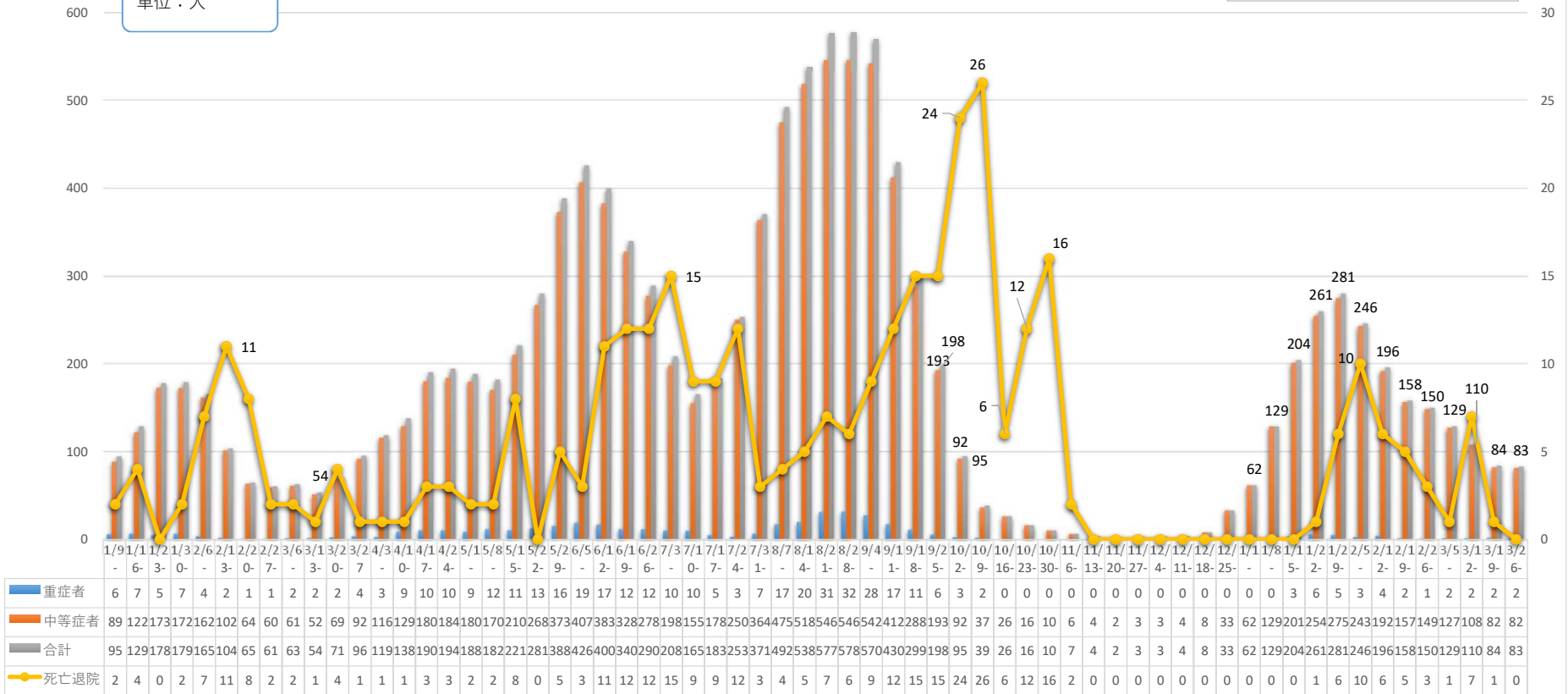


新規感染者に占める60歳以上の割合



重症・中等症患者の 1 週間ごとの状況

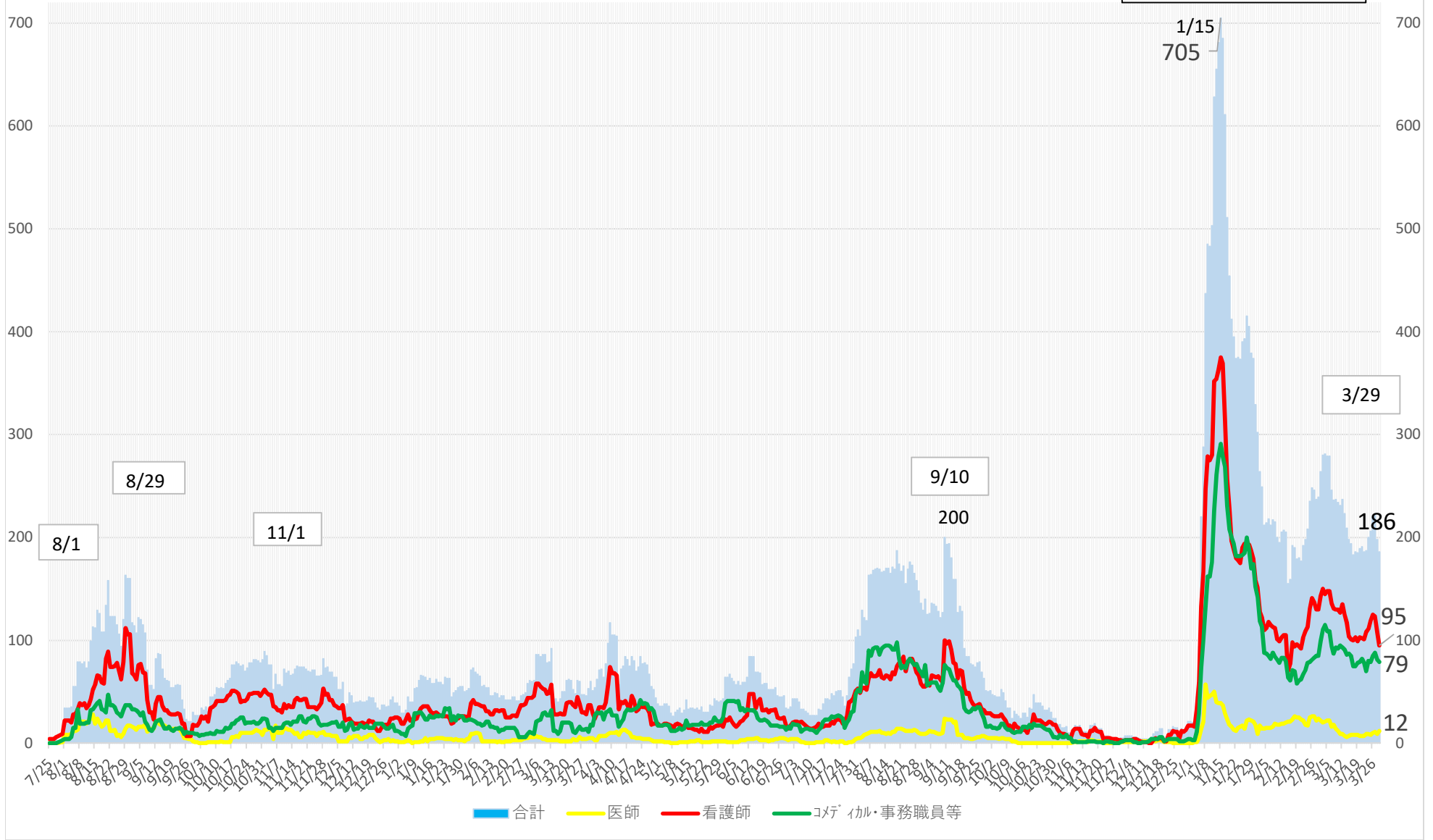
単位：人



資料3-7

患者受入医療機関の就業制限(休業)状況

令和4年3月29日時点
総括情報部



推定感染源が飲食関係の市町村別陽性者数について
 (12月20日～令和4年3月20日(速報値)) ※調査遅れによる修正有り

	12/27- 1/2	1/3- 1/9	1/9- まん延防止						2/21- 2/27	2/28- 3/6	3/7- 3/13	3/14- 3/20	3/21- 3/27	直近 5週間 計
			1/10- 1/16	1/17- 1/23	1/24- 1/30	1/31- 2/6	2/7- 2/13	2/14- 2/20						
那覇市	8	84	91	67	38	15	14	10	10	16	16	29	60	131
宜野湾市	1	18	21	10	11	3	4	4	5	5	11	10	10	41
石垣市	1	7	10	14	14	3	12	3	3	12	6	18	4	43
浦添市	1	23	20	12	6	3	4	1	2	5	10	5	19	41
名護市	4	31	18	12	1	4	0	3	4	6	11	8	8	37
糸満市	0	15	5	6	2	2	3	1	1	9	2	2	8	22
沖縄市	3	30	45	18	10	2	6	5	10	9	16	17	18	70
豊見城市	1	14	11	9	10	4	0	4	3	6	6	6	12	33
うるま市	2	27	17	10	7	5	5	2	11	10	12	12	12	57
宮古島市	3	30	18	7	8	7	1	0	7	3	4	1	12	27
南城市	0	9	3	1	3	0	3	0	1	3	1	0	2	7
北部保健所	0	15	9	9	4	1	5	0	1	4	6	2	2	15
中部保健所	6	49	31	13	8	10	3	4	3	10	12	9	6	40
(恩納村)	0	1	1	0	1	0	0	0	0	1	0	2	0	3
(宜野座村)	0	7	0	0	0	2	0	0	1	0	0	0	0	1
(金武町)	0	18	3	0	1	0	0	1	0	0	1	0	0	1
(読谷村)	5	7	6	2	2	1	1	2	0	2	2	2	2	8
(嘉手納町)	0	2	3	0	0	1	0	0	0	0	1	0	0	1
(北谷町)	0	8	12	5	3	1	2	0	1	6	4	4	1	16
(北中城村)	1	1	3	5	1	1	0	0	1	1	3	1	0	6
(中城村)	0	6	3	1	0	4	0	1	0	0	1	0	3	4
南部保健所	2	32	25	10	13	1	4	5	1	5	9	14	11	40
(西原町)	0	6	4	2	2	0	0	0	0	0	2	4	5	11
(与那原町)	1	9	8	1	0	0	1	0	1	0	3	1	0	5
(南風原町)	1	9	4	3	6	1	2	2	0	4	3	6	1	14
(久米島町)	0	1	0	0	0	0	0	3	0	1	1	2	2	6
(座間味村)	0	0	0	0	0	0	0	0	0	0	0	0	0	0
(南大東村)	0	0	1	2	4	0	0	0	0	0	0	0	0	0
(渡嘉敷村)	0	0	0	1	0	0	0	0	0	0	0	0	0	0
(八重瀬町)	0	7	8	1	1	0	1	0	0	0	0	1	3	4
八重山保健所	0	0	2	0	0	0	0	0	0	0	0	0	0	0
他県	0	2	3	0	0	0	0	0	0	1	0	0	0	1
合計	32	386	329	198	135	60	64	42	62	104	122	133	184	605

(確定日ベース)

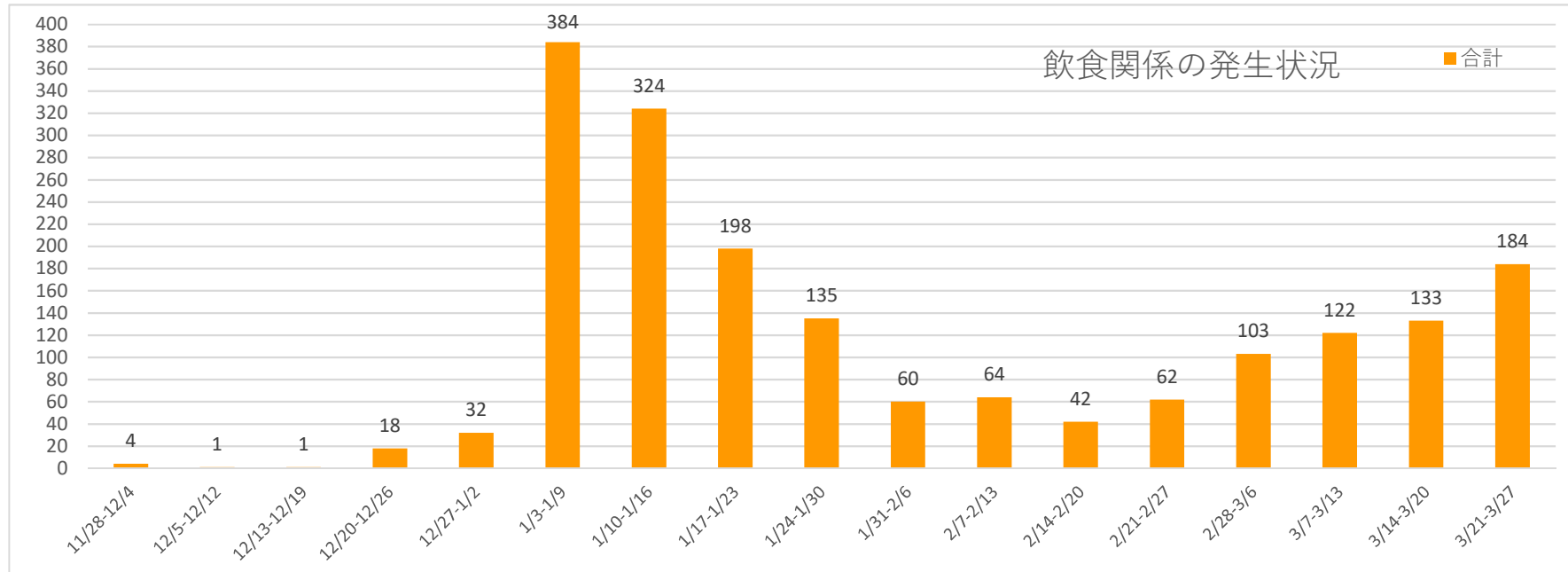
割合	12/27- 1/2	1/3- 1/9	1/10- 1/16	1/17- 1/23	1/24- 1/30	1/31- 2/6	2/7- 2/13	2/14- 2/20	2/21- 2/27	2/28- 3/6	3/7- 3/13	3/14- 3/20	3/21- 3/27	直近 5週間 計
那覇市	25%	22%	28%	34%	28%	25%	22%	24%	16%	15%	13%	22%	33%	22%
宜野湾市	3%	5%	6%	5%	8%	5%	6%	10%	8%	5%	9%	8%	5%	7%
石垣市	3%	2%	3%	7%	10%	5%	19%	7%	5%	12%	5%	14%	2%	7%
浦添市	3%	6%	6%	6%	4%	5%	6%	2%	3%	5%	8%	4%	10%	7%
名護市	13%	8%	5%	6%	1%	7%	0%	7%	6%	6%	9%	6%	4%	6%
糸満市	0%	4%	2%	3%	1%	3%	5%	2%	2%	9%	2%	2%	4%	4%
沖縄市	9%	8%	14%	9%	7%	3%	9%	12%	16%	9%	13%	13%	10%	12%
豊見城市	3%	4%	3%	5%	7%	7%	0%	10%	5%	6%	5%	5%	7%	5%
うるま市	6%	7%	5%	5%	5%	8%	8%	5%	18%	10%	10%	9%	7%	9%
宮古島市	9%	8%	5%	4%	6%	12%	2%	0%	11%	3%	3%	1%	7%	4%
南城市	0%	2%	1%	1%	2%	0%	5%	0%	2%	3%	1%	0%	1%	1%
北部保健所	0%	4%	3%	5%	3%	2%	8%	0%	2%	4%	5%	2%	1%	2%
中部保健所	19%	13%	9%	7%	6%	17%	5%	10%	5%	10%	10%	7%	3%	7%
南部保健所	6%	8%	8%	5%	10%	2%	6%	12%	2%	5%	7%	11%	6%	7%
他県	0%	2%	1%	0%	0%	0%	0%	0%	0%	1%	0%	0%	0%	0%
合計	100%	100%	85%	100%	100%	100%	100%	100%	100%	100%	100%	100%	100%	100%

※飲食関係の従業員も含めている。

※クラスター発生箇所等店舗箇所が分かる場合は該当市町村に計上

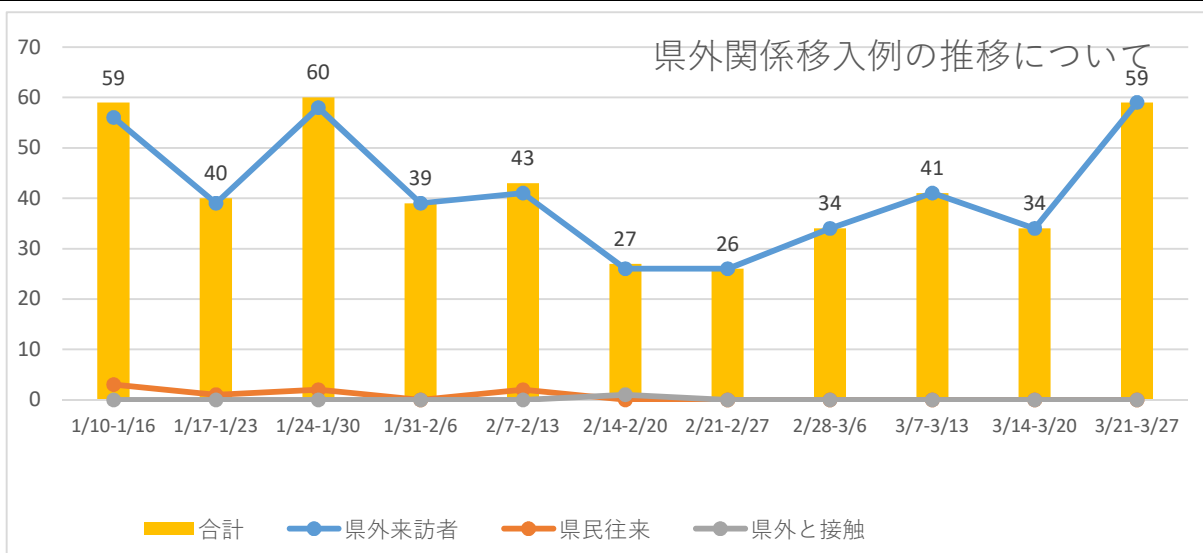
各保健所管内の圏域毎の状況（飲食関係）

	11/28-12/4	12/5-12/12	12/13-12/19	12/20-12/26	12/27-1/2	1/3-1/9	1/10-1/16	1/17-1/23	1/24-1/30	1/31-2/6	2/7-2/13	2/14-2/20	2/21-2/27	2/28-3/6	3/7-3/13	3/14-3/20	3/21-3/27
北部	2	1	0	15	4	46	27	21	5	5	5	3	5	10	17	10	10
中部	1	0	0	3	12	124	114	51	36	20	18	15	29	34	51	48	46
南部	1	0	0	0	4	93	64	38	34	10	14	11	8	28	28	27	52
那覇	0	0	1	0	8	84	91	67	38	15	14	10	10	16	16	29	60
宮古	0	0	0	0	3	30	18	7	8	7	1	0	7	3	4	1	12
八重山	0	0	0	0	1	7	10	14	14	3	12	3	3	12	6	18	4
合計	4	1	1	18	32	384	324	198	135	60	64	42	62	103	122	133	184



移入例の陽性者数の速報値について

1週間 毎	1/10- 1/16	1/17- 1/23	1/24- 1/30	1/31- 2/6	2/7-2/13	2/14- 2/20	2/21- 2/27	2/28- 3/6	3/7- 3/13	3/14- 3/20	3/21- 3/27	総合計
県外来訪者	56	39	58	39	41	26	26	34	41	34	59	931
県民往来	3	1	2	0	2	0	0	0	0	0	0	301
県外と接触	0	0	0	0	0	1	0	0	0	0	0	242
合計	59	40	60	39	43	27	26	34	41	34	59	1474
全体に占める割合	1%	0%	1%	1%	1%	1%	1%	1%	1%	1%	1%	1%
全体の発生者数	9,356	8,330	6,869	4,344	3,856	4,261	4,366	5,585	4,497	4,502	5,111	114,715
内1都3県	27	15	26	16	16	11	8	19	25	15	26	626
移入例に占める割合	46%	38%	43%	41%	37%	41%	31%	56%	61%	44%	44%	42%



※3月も移入例は横ばい13都府県（全て重点措置指定都道府県）から確認している。

※3月2週目は、徐々に増加傾向となっており離島でも確認している。

※3月3週目、横ばいで有り学生の旅行による移入例を確認している。

※3月4週目は、連休の影響もあり増加18都道府県からの移入例を確認している。

【参考：首都圏等の10万人当たりの新規陽性者数】

1週間毎	1/10-	1/17-	1/24-	1/31-	2/7-	2/14-	2/21-	2/28-	3/7-	3/14-	3/21-	
東京都	144.0	399.6	743.3	916.7	794.6	748.6	563.4	556.2	440.4	383.8	327.0	
大阪府	175.9	450.6	706.7	947.9	1036.6	897.4	660.9	563.7	422.9	323.6	258.4	
沖縄県	650.9	553.5	473.5	302.5	263.8	285.7	288.7	383.7	305.1	301.3	340.9	
全国平均	92.6	232.4	396.4	495.5	482.3	450.9	366.6	348.0	298.2	258.8	218.2	
県外来訪者うち 県内住所	3	0	0	2	1	0	0	2	0	0	1	77

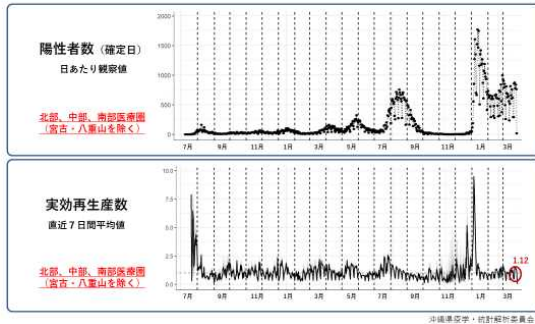
沖縄県新型コロナウイルス感染症発生動向報告

沖縄県疫学・統計解析委員会

【現状】

新規陽性者数・実効再生産数

図1 陽性者数の推移と実効再生産数（北部、中部、南部）

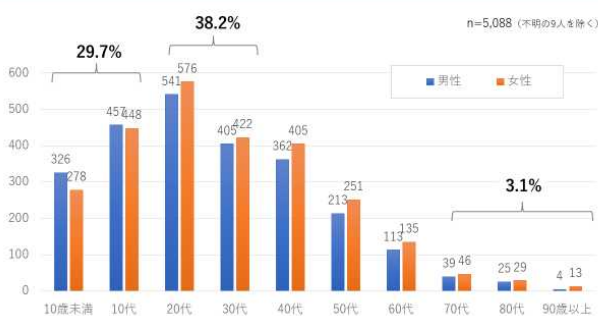


沖縄県における先週（3月21日-27日）の新規陽性者数は、5,097人（先々週 4,504人）でした。沖縄本島（周辺離島を含む）における先週の実効再生産数(R) *1 は **1.12** [最小値 0.47-最大値 1.57]、このうち那覇市は 1.19 [0.53-1.83] でした。また、宮古は 1.40 [0.43-3.16]、八重山は 1.09 [0.54-1.55] でした（図1）。全県的に流行は下げ止まったまま推移しています。

*1：最終日を除いた直近7日間における日別推定値（平均値）の平均値。[]内は、直近7日間における日別推定値（平均値）の範囲（最小値から最大値）を表す。

年齢階級別推移

図2 性年齢階級別にみる陽性者数（3月21日～27日）



年齢階級別では、20代が 1,117人（22%）と最多であり、10代 905人（18%）、30代 827人（16%）と続きます（図2）。20代が最多となったのは、第6波の始まりとなった1月10日の週以来のことです。

図3 年齢各歳別にみる新規陽性者数（3月21日～27日）



各歳別にみると、20歳に突出して多く、3月20日に一部市町村で成人式が開催された影響が考えられます（図3）。

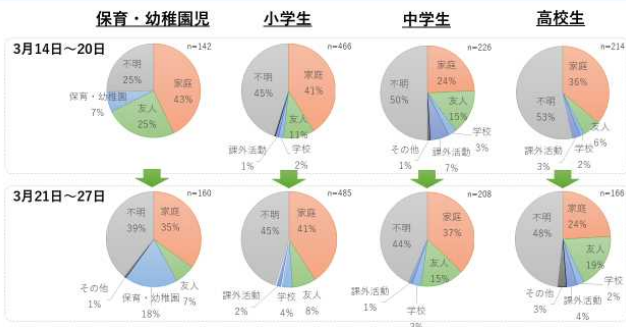
図4 年齢階級別にみる陽性者数の増減率



一方、高齢者については減少傾向が続いています（図4）。

幼年・若年層

図 5 幼年・若年層における推定感染経路（沖縄県）



学校別では、保育・幼稚園児 160 人（先々週 142 人）、小学生 485 人（先々週 466 人）、中学生 208 人（先々週 226 人）、高校生 166 人（先々週 214 人）でした。卒業式イベントで増加していた高校生は、二次感染で拡大することなく減少しているようです。保健所による疫学調査によると、いずれの層でも家庭内感染が最多であり、保育・幼稚園児を除いて、友人が多くなっています（図 5）。

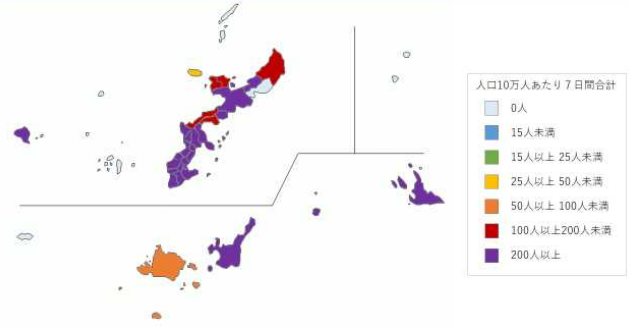
保健所管区別・市町村別推移

図 6 保健所管区別にみる新規陽性者数の推移（沖縄県）



保健所管轄区域別（7 日間合計）では、北部 283 人（先々週 228 人）、中部 1,722 人（先々週 1,731 人）、那覇市 1,281 人（先々週 1,098 人）、南部 1,435 人（先々週 1,180 人）、宮古 150 人（先々週 83 人）、八重山 163 人（先々週 145 人）でした（図 6）。

図 7 沖縄県・市町村別ヒートマップ（3月21日～27日）



人口 1 万人以上の市町村別（人口 10 万人あたり 7 日間合計）では、多い順に中城村 433（先々週 300）、西原町 420（先々週 302）、沖縄市 404（先々週 334）でした（図 7）。

なお、県外からの渡航者は 57 人（先々週 34 人）であり、このうち神奈川県 10 人、東京都 9 人、大阪府 8 人であり、渡航元は 18 都道府県と散らばっています。

入院患者数推移

図 8 重症度別入院患者数と施設療養者数の推移



入院患者数は、先週末（3 月 27 日時点）で 151 人と 1 週間前より 2 人減少し、酸素投与など中等症患者は 85 人と 1 週間前より 4 人増加しています。また、気管挿管など重症患者は 2 人と 1 週間前と変わりません（図 8）。この他、社会福祉施設で療養されている陽性者が、先週末（3 月 13 日時点）で 9 施設に 23 人おられ、1 週間前より 7 人減少しています。

なお、先週末（3 月 27 日時点）における病床占有率は、沖縄本島 25.1%、宮古地区 9.1%、八重山地区 29.5%となっています。新規陽性者数は増加していますが、高齢者の新規陽性者の減少が続いていることから、現在は受け入れ病床に余裕があります。

【今後の見通しと対策】

沖縄県では、アクティブな20代、30代において新規陽性者数の増加が顕著であり、過去の流行早期の傾向と合致しています。ただし、高齢者の新規感染は減り続けており、入院医療への負荷は限定的となっています。先週は5,097人の新規陽性者を認めましたが、このうち新規入院患者は99人（入院受療率1.9%）と1週間前より2人減少しています。このため、確保病床の占有率は25%前後で推移しています。

県外からの渡航者において感染確認が増加しています。本土においても流行が続いていることから、春休みの帰省の受け入れには十分な注意が必要です。帰省前に検査を受けて陰性を確認するほか、受け入れる世帯の高齢者や基礎疾患を有する方、そして肥満のある方などは、できるだけ3回目のワクチン接種を終わらせるようにしてください。

また、年度の変わり目となります。送別会や歓迎会、懇親会など職場でのイベントには十分な注意が必要です。できるだけ多人数での会食は避けるか、事前に参加者全員の検査陰性を確認することをお勧めします。また、少しでも体調に異常がある場合には、検査結果によらず参加を控えることを徹底してください。

今後は感染拡大する可能性が高いと考えられますが、現時点では高齢者への移行は限定的となっています。今後も、高齢者や基礎疾患を有する者、肥満、妊婦の一部など重症化リスクの高い方々を守り、とくに高齢者施設（デイサービスを含む）における集団感染を回避することが重要です。

図9 今後1週間（3月28日-4月3日）の発生見込み数

分析データ： 新規陽性者数、年齢性別・医療品別入院率； 沖縄県
年齢別重症化率； 厚生労働省
平均期間（入院・重症）； HER-SYS

実効再生産数	新規陽性者数（推定日）				入院患者数 [※]				重症患者数 [※]			
	0.5	1.0	1.5	2.0	0.5	1.0	1.5	2.0	0.5	1.0	1.5	2.0
北部	135	271	546	1,099	12	13	16	20	0.0	0.1	0.1	0.1
中部	856	1,723	3,470	6,987	44	55	73	104	0.3	0.5	0.7	1.1
那覇市	635	1,279	2,576	5,187	31	38	50	70	0.8	0.9	1.0	1.3
南部	697	1,403	2,825	5,689	25	33	46	68	0.2	0.3	0.5	0.8
宮古	74	150	302	608	4	5	7	9	0.0	0.0	0.0	0.1
八重山	77	155	312	629	8	9	11	14	0.0	0.1	0.1	0.1
合計	2,473	4,981	10,031	20,199	126	155	204	285	1.5	1.9	2.5	3.4

※ 4月3日時点の見込み数
沖縄県疫学・統計解析委員会

今週の新規陽性者数は、6,000-7,000人となり、うち新規入院患者数は165-195人と見込まれます。これにより今週末までに入院患者数は165-175人に至り、うち重症患者数は2人前後と見込まれます（図9）。感染力が強いとされる「BA2」系統のウイルスへの置き換わりが進んだ場合には、さらに増加することも考えられます。