

## 第 153 回沖縄県新型コロナウイルス感染症対策本部会議

日 時：令和 4 年 3 月 9 日（水） 15:30～16:30

場 所：県庁 6 階第 1・2 特別会議室

### 次 第

#### 1 開 会

#### 2 報告事項

- (1) 沖縄県内における新型コロナウイルス感染症患者の発生等について
- (2) 米軍基地内における新型コロナウイルス感染症患者の発生等について
- (3) 沖縄県内及び全国の感染状況について
- (4) 宿泊施設の運用状況について
- (5) 沖縄県人口変動状況について
- (6) クラスターの発生状況について
- (7) 宮古・八重山地域の感染状況について
- (8) PCR検査事業の状況について
- (9) ワクチン対策チーム進捗状況報告について
- (10) 空港 PCR 検査プロジェクト・TACO・RICCA 等の状況の運用状況等について

#### 3 議題事項

- (1) 「コロナ感染拡大警報」の発出について

#### 4 その他

#### 5 閉 会

沖縄県における新型コロナウイルス感染症陽性者の状況

資料 1

分類	3月8日(火)					12時00分現在			
年代	男性	女性	非公表	合計	うち当日分	居住地	うち解除		
90歳以上	302	919		1221	5	那覇市	24908	24%	23519
80代	1092	1549		2641	20	宜野湾市	7227	7%	6808
70代	1892	1940	1	3833	11	石垣市	3005	3%	2780
60代	3731	3539	1	7271	36	浦添市	8921	8%	8405
50代	5307	5283		10590	71	名護市	4767	5%	4538
40代	7714	7346	2	15062	132	糸満市	4265	4%	3928
30代	8414	7972	1	16387	147	沖縄市	11140	11%	10400
20代	11699	10617	1	22317	103	豊見城市	4717	4%	4382
10代	7363	6809	1	14173	177	うるま市	9075	9%	8279
10歳未満	6169	6029	3	12201	121	宮古島市	3628	3%	3533
年代非公表	2	9	17	28	0	南城市	2707	3%	2502
確認中	78	76		154	1	※ 北部保健所管内	1786	2%	1625
合計	53763	52088	27	105878	824	※ 中部保健所管内	10177	10%	9462
						※ 南部保健所管内	8250	8%	7742
						※ 宮古保健所管内	4	0%	4
						※ 八重山保健所管内	285	0%	229
						県外	870	1%	822
						確認中	146	0%	130
						合計	105878		99088

療養状況	人数		
入院中	249	うち重症	2
		うち中等症	123
		※国基準	うち重症 17
			うち中等症 108
入院・療養等調整中	677		
宿泊施設療養中	589		
自宅療養中	4837		
入院勧告解除確認中	8		
療養中患者計	6360		
入院勧告解除等	99094		
うち解除後再入院	6		※
うち退院	99088		
死亡退院	430		
合計	105884		
合計(実数)	105878	※重複例は複数カウントせず	

新規陽性者数	
行政検査	133名
保険診療	535名
検査事業	156名
合計	824名

推定感染経路			
接触者	※1	56871	54%
接触判明	※2	21	0%
米軍関係		1	0%
県外		48	0%
海外		5	0%
飲食店		58	0%
職場		53	0%
調査中		47957	45%
不明		864	1%
合計		105878	

行政検査件数	
前日まで	165699件
3月8日	1156件
合計	166855件

※1: 確定患者との接触者として予め把握されていた例

※2: 陽性確定後、調査を行った結果、確定患者との接触が事後に判明した例

#### ④集計

【居住地別内訳】	人数
那覇市保健所管内	149
北部保健所管内	40
中部保健所管内	353
南部保健所管内	237
宮古保健所管内	11
八重山保健所管内	21
県外	12
確認中	1
合計	824

(チェック用)

今日の陽性者数	824
---------	-----

【年齢別】	人数
90歳以上	5
80代	20
70代	11
60代	36
50代	71
40代	132
30代	147
20代	103
10代	177
10歳未満	121
非公表	0
確認中	1
合計	824

## 在沖米軍基地内における新型コロナウイルス感染症発生状況

( 3月8日 12:00 現在 )

## 1 米軍基地内陽性者数

場所	昨日まで	新規陽性者	合計	12/15-31	1月	2月	3月
嘉手納基地	2646	11	2657	39	1465	344	109
キャンプマクトリアス	10		10			3	
普天間基地	1104	1	1105	4	691	83	36
キャンプハンセン	2584		2584	351	1375	153	23
キャンプキンザー	790		790	16	474	115	19
キャンプフォスター	1524	2	1526	38	906	141	24
ホワイトビーチ	74		74	2	34	22	1
キャンプコートニー	509	1	510	19	250	64	6
キャンプシュワブ	318		318	5	127	20	3
トリイ通信施設	373		373	3	245	43	10
キャンプシールズ	59		59		48		
その他	57		57	2	18	2	
不明(確認中含む)	891		891	32	678	59	9
合計	10939	15	10954	511	6311	1049	240
隔離解除(全軍)			10735			8,111	

## 2 基地従業員検査状況(濃厚接触者・有症状者)

所属	検査数 (累計)	陽性者 (累計)	12/15-31	1月	2月	3月
嘉手納基地	( 109 )	( 70 )	5	20	2	1
マクトリアス	( 1 )					
普天間基地	( 19 )	( 13 )		6	4	
キャンプハンセン	( 57 )	( 38 )	9	20	7	2
キャンプキンザー	( 38 )	( 30 )		13	1	
キャンプフォスター	1 ( 80 )	1 ( 72 )		31	4	5
キャンプコートニー	( 13 )	( 10 )		2	1	
キャンプシュワブ	( 15 )	( 15 )	1	8		
陸軍貯油施設	( 1 )	( 1 )				
トリイ通信施設	( 10 )	( 10 )		4	3	
嘉手納弾薬庫地区	( 13 )	( 13 )		8	3	
その他・不明	( 21 )	( 7 )		5	2	
合計	1 ( 377 )	1 ( 279 )	15	117	27	8

累計(167)

## 3 繁華街店員・基地従業員等無症状者を対象としたPCR検査

場所	検査数	陽性者数
北谷町 (2/7/12)	130	
金武町 (2/7/19)	198	
ハンセン・普天間基地従業員(2/7/25・26)	983	1
計	1311	1

沖縄県新型コロナウイルス感染症対策：警戒レベル判断指標等の状況【令和4年3月8日時点】

資料3

		2/22	2/23	2/24	2/25	2/26	2/27	2/28	3/1	3/2	3/3	3/4	3/5	3/6	3/7	3/8	レベル0	レベル1	レベル2	レベル3A	レベル3B	レベル4
																	ゼロ期	流行注意期	感染流行期	感染まん延期		非常事態
判断指標	① 新規陽性者数 ※人口10万人当たり/人 (直近1週間合計) (1日平均/人)	284.22	289.54	267.12	272.03	284.76	288.73	295.94	319.84	335.26	377.48	383.94	387.04	383.67	373.98	360.17	0人	15人未満 (32人未満)	15人以上 (32人以上)	25人以上 (53人以上)	100人以上 (213人以上)	200人以上 (425人以上)
	② 病床利用率【国基準】 (入院中/確保病床数)	42.3	41.5	43.4	44.9	48.6	48.3	50.0	46.4	47.2	45.2	42.4	43.6	45.4	43.3	39.6	0%	20%以下	20%超	50%超		—
	③ 重症者用病床利用率【国基準】 (重症者/国基準/重症者用確保病床数)	24.5	22.6	22.6	22.6	22.6	19.8	22.6	20.6	20.6	17.6	15.7	14.7	14.7	18.6	16.7	0%	20%以下	20%超	50%超		—
参考指標	① 重症者用病床利用率【国基準】 (重症者/国基準/重症者用確保病床数)	0.0	0.0	14.3	7.1	7.1	8.3	14.3	14.3	7.1	7.7	7.1	7.1	6.3	15.4	16.7						
	② 療養者数 (入院中・宿泊療養中・自宅療養中・入院等調整中)	5,231	5,393	5,211	5,278	5,447	5,434	5,330	5,675	6,071	6,489	6,694	6,909	6,692	6,310	6,360						
	③ 感染経路不明な症例の割合 (直近1週間平均)	53.1	52.1	49.9	48.8	50.9	50.4	51.3	52.6	53.2	53.8	54.0	54.5	55.6	56.4	55.8						
	④ 新規PCR検査の陽性率 (直近1週間平均)	14.1	13.8	13.7	13.2	14.4	14.6	15.3	15.2	15.3	15.2	14.8	15.9	15.7	15.2							
	⑤ 入院率(入院中/療養者数)	5.2	5.0	5.3	5.4	5.6	5.6	5.9	5.2	4.9	4.4	4.0	4.0	4.3	4.3	3.9						
	⑥ 前週比 (直近1週間の新規陽性者数 前週/今週)	1.08	1.11	1.02	1.03	0.99	1.01	1.03	1.13	1.16	1.41	1.41	1.36	1.33	1.26	1.13						
	⑦ 予測ツール (3週間後予測必要病床数)	898	945	762	782	768	792	826	1,017	1,110	1,788	1,802	1,670	1,571	1,407							
関係数値	項目名	2/22	2/23	2/24	2/25	2/26	2/27	2/28	3/1	3/2	3/3	3/4	3/5	3/6	3/7	3/8						
	① 【確保済】医療機関病床数	511	499	501	519	535	518	516	480	488	477	478	487	492	471	449						
	② うち【確保済】(国基準)重症者用病床数	14	14	14	14	14	12	14	14	14	13	14	14	16	13	12						
	③ うち【確保済】(国基準)重症者用病床数	106	106	106	106	106	106	106	102	102	102	102	102	102	102	102						
	④ 即応病床(計画)数	643	643	632	632	632	632	632	632	632	628	628	628	628	628	628						
	⑤ うち重症者用即応病床(計画)数	60	60	60	60	60	60	60	60	60	60	60	60	60	60	60						
	⑥ 確保病床数	643	643	632	632	632	632	632	632	632	628	628	628	628	628	628						
	⑦ うち重症者用確保病床数	60	60	60	60	60	60	60	60	60	60	60	60	60	60	60						
	⑧ 宿泊施設病床数	1210	1210	1230	1230	1230	1230	1230	1230	1230	1230	1230	1230	1230	1230	1230						
	⑨ 新規陽性者数	674	737	369	753	854	586	422	1029	966	996	849	900	536	278	824						
⑩ 感染経路不明者数	360	385	137	403	505	257	208	602	536	505	468	554	295	173	456							
療養者数	⑪ 入院中	272	267	274	284	307	305	316	293	298	284	266	274	285	272	249						
	うち(国基準)重症者数	0	0	2	1	1	1	2	2	1	1	1	1	1	2	2						
	うち(国基準)中等症者数	161	154	139	147	146	146	152	151	152	149	144	138	138	135	123						
	うち(国基準)重症者数	26	24	24	24	24	21	24	21	21	18	16	15	15	19	17						
	うち(国基準)中等症者数	135	130	117	124	123	126	130	132	132	132	129	124	124	118	108						
	⑫ 入院勧告解除確認中	16	20	8	0	0	1	4	7	9	15	18	20	1	11	8						
	⑬ 入院等調整中	743	702	552	697	863	829	571	876	805	844	817	907	673	490	677						
	⑭ 宿泊施設療養中	514	523	542	533	531	525	506	514	539	567	599	615	608	571	589						
	⑮ 自宅療養中	3686	3881	3835	3764	3746	3774	3933	3985	4420	4779	4994	5093	5125	4966	4837						
	⑯ 療養者数 合計(⑪+⑫+⑬+⑭+⑮)	5231	5393	5211	5278	5447	5434	5330	5675	6071	6489	6694	6909	6692	6310	6360						

## ①非コロナ病床：利用率一覧表

## 1. ICU

No.	地域名	2/22	2/23	2/24	2/25	2/26	2/27	2/28	3/1	3/2	3/3	3/4	3/5	3/6	3/7	3/8
①	北部	100.0%	100.0%	100.0%	100.0%	100.0%	100.0%	100.0%	100.0%	100.0%	100.0%	100.0%	100.0%	100.0%	100.0%	100.0%
②	中部	84.2%	84.2%	89.5%	89.5%	84.2%	81.6%	84.2%	86.8%	84.2%	84.2%	94.7%	94.7%	94.7%	89.5%	94.7%
③	南部	92.3%	94.2%	94.2%	94.2%	94.2%	94.2%	94.2%	92.3%	90.4%	94.2%	94.2%	94.2%	94.2%	92.3%	94.2%
④	那覇	88.9%	92.6%	88.9%	74.1%	70.4%	74.1%	85.2%	92.6%	92.6%	92.6%	88.9%	92.6%	92.6%	92.6%	92.6%
⑤	本島計	89.3%	90.9%	91.7%	88.4%	86.0%	86.0%	89.3%	90.9%	89.3%	90.9%	93.4%	94.2%	94.2%	91.7%	94.2%
⑥	久米島	-	-	-	-	-	-	-	-	-	-	-	-	-	-	-
⑦	宮古	100.0%	100.0%	100.0%	75.0%	75.0%	50.0%	50.0%	50.0%	100.0%	100.0%	100.0%	100.0%	100.0%	50.0%	75.0%
⑧	八重山	-	-	-	-	-	-	-	-	-	-	-	-	-	-	-
⑨	離島計	100.0%	100.0%	100.0%	75.0%	75.0%	50.0%	50.0%	50.0%	100.0%	100.0%	100.0%	100.0%	100.0%	50.0%	75.0%
⑩	総合計	89.6%	91.2%	92.0%	88.0%	85.6%	84.8%	88.0%	89.6%	89.6%	91.2%	93.6%	94.4%	94.4%	90.4%	93.6%

## 2. HCU

①	北部	80.0%	80.0%	90.0%	90.0%	90.0%	90.0%	90.0%	80.0%	90.0%	90.0%	90.0%	90.0%	90.0%	90.0%	90.0%
②	中部	76.5%	76.5%	82.4%	79.4%	79.4%	73.5%	79.4%	73.5%	85.3%	85.3%	88.2%	88.2%	88.2%	79.4%	79.4%
③	南部	96.6%	96.6%	89.7%	96.6%	96.6%	96.6%	96.6%	96.6%	96.6%	93.1%	96.6%	96.6%	96.6%	86.2%	100.0%
④	那覇	81.3%	75.0%	56.3%	56.3%	68.8%	68.8%	81.3%	81.3%	75.0%	75.0%	75.0%	87.5%	93.8%	75.0%	93.8%
⑤	本島計	84.3%	83.1%	80.9%	82.0%	84.3%	82.0%	86.5%	83.1%	87.6%	86.5%	88.8%	91.0%	92.1%	82.0%	89.9%
⑥	久米島	-	-	-	-	-	-	-	-	-	-	-	-	-	-	-
⑦	宮古	-	-	-	-	-	-	-	-	-	-	-	-	-	-	-
⑧	八重山	75.0%	75.0%	75.0%	75.0%	75.0%	75.0%	75.0%	75.0%	75.0%	75.0%	75.0%	75.0%	75.0%	50.0%	50.0%
⑨	離島計	75.0%	75.0%	75.0%	75.0%	75.0%	75.0%	75.0%	75.0%	75.0%	75.0%	75.0%	75.0%	75.0%	50.0%	50.0%
⑩	総合計	83.9%	82.8%	80.6%	81.7%	83.9%	81.7%	86.0%	82.8%	87.1%	86.0%	88.2%	90.3%	91.4%	80.6%	88.2%

## 3. 一般病床

①	北部	88.9%	90.1%	89.8%	89.8%	93.2%	87.5%	88.1%	91.8%	92.9%	93.5%	93.2%	91.2%	91.5%	93.5%	94.9%
②	中部	95.6%	95.6%	94.7%	95.4%	94.5%	94.5%	94.7%	95.4%	97.5%	99.3%	98.9%	98.9%	97.6%	96.0%	97.9%
③	南部	94.8%	95.4%	95.8%	95.8%	95.8%	95.8%	95.3%	95.5%	95.9%	97.1%	97.5%	97.3%	97.3%	97.5%	97.6%
④	那覇	90.7%	90.9%	90.1%	93.1%	91.3%	90.8%	90.3%	93.3%	94.6%	96.3%	96.5%	94.3%	93.6%	93.7%	96.9%
⑤	本島計	93.7%	94.0%	93.7%	94.6%	94.2%	93.7%	93.4%	94.7%	95.9%	97.3%	97.4%	96.7%	96.1%	95.9%	97.3%
⑥	久米島	100.0%	100.0%	100.0%	100.0%	100.0%	100.0%	100.0%	100.0%	100.0%	100.0%	100.0%	100.0%	100.0%	100.0%	100.0%
⑦	宮古	94.1%	93.5%	93.5%	94.6%	93.5%	91.9%	94.1%	94.1%	88.7%	93.5%	93.5%	85.5%	92.5%	92.9%	95.4%
⑧	八重山	74.6%	74.6%	73.7%	71.4%	70.9%	70.9%	77.5%	79.8%	78.9%	78.4%	78.4%	77.9%	77.9%	84.0%	84.0%
⑨	離島計	84.3%	84.1%	83.6%	82.9%	82.1%	81.4%	85.7%	87.0%	84.1%	86.0%	86.0%	82.1%	85.3%	88.7%	89.9%
⑩	総合計	92.8%	93.2%	92.8%	93.6%	93.2%	92.6%	92.7%	94.0%	94.8%	96.3%	96.4%	95.4%	95.2%	95.2%	96.6%

## ②非コロナ病床：利用数一覧表

## 1. ICU

№	地域名	2/28			3/1			3/2			3/3			3/4			3/5			3/6			3/7			3/8		
		病床数	利用数	残数	病床数	利用数	残数	病床数	利用数	残数	病床数	利用数	残数	病床数	利用数	残数	病床数	利用数	残数	病床数	利用数	残数	病床数	利用数	残数	病床数	利用数	残数
①	北部	4	4	0	4	4	0	4	4	0	4	4	0	4	4	0	4	4	0	4	4	0	4	4	0	4	4	0
②	中部	38	32	6	38	33	5	38	32	6	38	32	6	38	36	2	38	36	2	38	36	2	38	34	4	38	36	2
③	南部	52	49	3	52	48	4	52	47	5	52	49	3	52	49	3	52	49	3	52	49	3	52	48	4	52	49	3
④	那覇	27	23	4	27	25	2	27	25	2	27	25	2	27	24	3	27	25	2	27	25	2	27	25	2	27	25	2
⑤	本島計	121	108	13	121	110	11	121	108	13	121	110	11	121	113	8	121	114	7	121	114	7	121	111	10	121	114	7
⑥	久米島	0	0	0	0	0	0	0	0	0	0	0	0	0	0	0	0	0	0	0	0	0	0	0	0	0	0	0
⑦	宮古	4	2	2	4	2	2	4	4	0	4	4	0	4	4	0	4	4	0	4	4	0	4	2	2	4	3	1
⑧	八重山	0	0	0	0	0	0	0	0	0	0	0	0	0	0	0	0	0	0	0	0	0	0	0	0	0	0	0
⑨	離島計	4	2	2	4	2	2	4	4	0	4	4	0	4	4	0	4	4	0	4	4	0	4	2	2	4	3	1
⑩	総合計	125	110	15	125	112	13	125	112	13	125	114	11	125	117	8	125	118	7	125	118	7	125	113	12	125	117	8

## 2. HCU

①	北部	10	9	1	10	8	2	10	9	1	10	9	1	10	9	1	10	9	1	10	9	1	10	9	1	10	9	1
②	中部	34	27	7	34	25	9	34	29	5	34	29	5	34	30	4	34	30	4	34	30	4	34	27	7	34	27	7
③	南部	29	28	1	29	28	1	29	28	1	29	27	2	29	28	1	29	28	1	29	28	1	29	25	4	29	29	0
④	那覇	16	13	3	16	13	3	16	12	4	16	12	4	16	12	4	16	14	2	16	15	1	16	12	4	16	15	1
⑤	本島計	89	77	12	89	74	15	89	78	11	89	77	12	89	79	10	89	81	8	89	82	7	89	73	16	89	80	9
⑥	久米島	0	0	0	0	0	0	0	0	0	0	0	0	0	0	0	0	0	0	0	0	0	0	0	0	0	0	0
⑦	宮古	0	0	0	0	0	0	0	0	0	0	0	0	0	0	0	0	0	0	0	0	0	0	0	0	0	0	0
⑧	八重山	4	3	1	4	3	1	4	3	1	4	3	1	4	3	1	4	3	1	4	3	1	4	2	2	4	2	2
⑨	離島計	4	3	1	4	3	1	4	3	1	4	3	1	4	3	1	4	3	1	4	3	1	4	2	2	4	2	2
⑩	総合計	93	80	13	93	77	16	93	81	12	93	80	13	93	82	11	93	84	9	93	85	8	93	75	18	93	82	11

## 3. 一般病床

①	北部	352	310	42	352	323	29	352	327	25	352	329	23	352	328	24	352	321	31	352	322	30	352	329	23	352	334	18
②	中部	1,312	1,242	70	1,312	1,252	60	1,312	1,279	33	1,312	1,303	9	1,312	1,298	14	1,312	1,298	14	1,312	1,281	31	1,312	1,259	53	1,312	1,285	27
③	南部	1,682	1,603	79	1,682	1,607	75	1,682	1,613	69	1,682	1,634	48	1,682	1,640	42	1,682	1,637	45	1,682	1,637	45	1,682	1,640	42	1,682	1,641	41
④	那覇	927	837	90	927	865	62	927	877	50	927	893	34	927	895	32	927	874	53	927	868	59	927	869	58	927	898	29
⑤	本島計	4,273	3,992	281	4,273	4,047	226	4,273	4,096	177	4,273	4,159	114	4,273	4,161	112	4,273	4,130	143	4,273	4,108	165	4,273	4,097	176	4,273	4,158	115
⑥	久米島	15	15	0	15	15	0	15	15	0	15	15	0	15	15	0	15	15	0	15	15	0	15	15	0	15	15	0
⑦	宮古	186	175	11	186	175	11	186	165	21	186	174	12	186	174	12	186	159	27	186	172	14	197	183	14	197	188	9
⑧	八重山	213	165	48	213	170	43	213	168	45	213	167	46	213	167	46	213	166	47	213	166	47	213	179	34	213	179	34
⑨	離島計	414	355	59	414	360	54	414	348	66	414	356	58	414	356	58	414	340	74	414	353	61	425	377	48	425	382	43
⑩	総合計	4,687	4,347	340	4,687	4,407	280	4,687	4,444	243	4,687	4,515	172	4,687	4,517	170	4,687	4,470	217	4,687	4,461	226	4,698	4,474	224	4,698	4,540	158

## 全国の「直近1週間の人口10万人当たり新規感染者数」(沖縄県独自調査)

都道府県名	人口	3月2日	3月3日	3月4日	3月5日	3月6日	3月7日	3月8日	1週間計	(先週同曜日比)	人口10万人当たりの新規感染者数	順位
北海道	5,226,603	2,232	2,305	1,847	1,627	1,804	1,106	1,329	12,250	-151	234.38	
青森県	1,259,615	487	545	464	543	423	277	434	3,173	-22	251.90	
岩手県	1,220,823	319	339	252	276	225	168	228	1,807	-61	148.01	
宮城県	2,281,989	783	659	673	665	618	407	636	4,441	-3	194.61	
秋田県	971,288	237	236	246	222	157	113	251	1,462	-48	150.52	
山形県	1,069,562	212	224	176	207	160	155	253	1,387	38	129.68	
福島県	1,862,059	398	339	326	384	345	249	408	2,449	114	131.52	
茨城県	2,907,675	1,334	1,519	1,624	1,593	1,485	1,139	1,047	9,741	38	335.01	
栃木県	1,955,401	757	598	566	592	433	312	631	3,889	-107	198.89	
群馬県	1,958,101	789	635	634	663	532	308	647	4,208	-51	214.90	
埼玉県	7,393,799	4,617	4,471	4,342	4,740	4,174	3,536	2,451	28,331	-1,778	383.17	7位
千葉県	6,322,892	3,824	4,004	3,671	3,584	3,181	2,406	2,935	23,605	-450	373.33	8位
東京都	13,843,329	12,693	12,251	10,517	10,806	9,289	5,374	8,925	69,855	-2,888	504.61	2位
神奈川県	9,220,206	6,205	7,192	6,471	6,198	5,393	5,622	4,658	41,739	-1,445	452.69	4位
新潟県	2,213,174	431	397	374	368	261	232	331	2,394	18	108.17	
富山県	1,047,674	628	512	467	509	367	237	423	3,143	-62	300.00	
石川県	1,132,656	518	555	437	407	403	290	165	2,775	-164	245.00	
福井県	774,583	347	335	331	338	339	559	433	2,682	90	346.25	
山梨県	820,997	279	261	191	212	180	126	226	1,475	-24	179.66	
長野県	2,071,737	445	365	358	373	335	222	314	2,412	-15	116.42	
岐阜県	2,016,791	644	626	594	603	349	363	769	3,948	-44	195.76	
静岡県	3,686,260	1,404	1,588	1,339	1,292	1,087	629	1,327	8,666	-27	235.09	
愛知県	7,558,802	5,225	4,808	4,305	4,230	3,053	2,198	4,342	28,161	-293	372.56	9位
三重県	1,800,557	665	652	593	506	556	343	459	3,774	-65	209.60	
滋賀県	1,418,843	881	919	873	821	720	493	743	5,450	7	384.12	6位
京都府	2,530,542	1,969	1,600	1,360	1,260	1,308	761	832	9,090	-172	359.21	
大阪府	8,839,511	9,219	7,749	6,696	7,136	5,432	2,037	6,509	44,778	-2,457	506.57	1位
兵庫県	5,523,625	3,788	3,483	3,418	3,490	3,134	1,362	3,126	21,801	-477	394.69	5位
奈良県	1,344,739	1,087	1,279	968	1,087	719	584	395	6,119	-300	455.03	3位
和歌山県	944,432	273	231	232	275	221	172	203	1,607	-87	170.16	
鳥取県	556,788	106	145	127	89	77	56	75	675	-40	121.23	
島根県	672,815	97	100	101	98	106	81	124	707	-6	105.08	
岡山県	1,893,791	824	625	503	597	485	366	418	3,818	-158	201.61	
広島県	2,812,433	736	762	700	614	680	471	525	4,488	22	159.58	
山口県	1,356,110	305	270	310	299	285	184	398	2,051	117	151.24	
徳島県	734,949	280	324	280	235	225	164	187	1,695	-110	230.63	
香川県	973,896	436	424	445	417	333	179	434	2,668	22	273.95	
愛媛県	1,356,219	302	281	300	294	244	146	352	1,919	-9	141.50	
高知県	701,167	205	243	197	184	169	116	218	1,332	-2	189.97	
福岡県	5,124,170	3,073	3,035	3,050	2,654	2,391	1,759	2,305	18,267	-306	356.49	
佐賀県	818,222	373	374	372	381	184	289	407	2,380	36	290.87	
長崎県	1,335,938	417	345	392	314	260	168	399	2,295	-54	171.79	
熊本県	1,758,645	701	629	637	615	509	419	862	4,372	229	248.60	
大分県	1,141,741	392	346	341	306	264	230	301	2,180	-50	190.94	
宮崎県	1,087,241	220	308	255	224	168	118	209	1,502	-17	138.15	
鹿児島県	1,617,517	469	401	477	374	309	215	486	2,731	-32	168.84	
沖縄県	1,485,118	966	996	849	900	536	278	824	5,349	-205	360.17	10位
計	126,645,025	72,592	70,285	63,681	63,602	53,908	37,019	53,954	415,041	-11,449	327.72	
米軍在沖		19	63	20	46	49	21	15	233	8		

・「直近1週間の人口10万人当たり新

2.5~

15~

25~

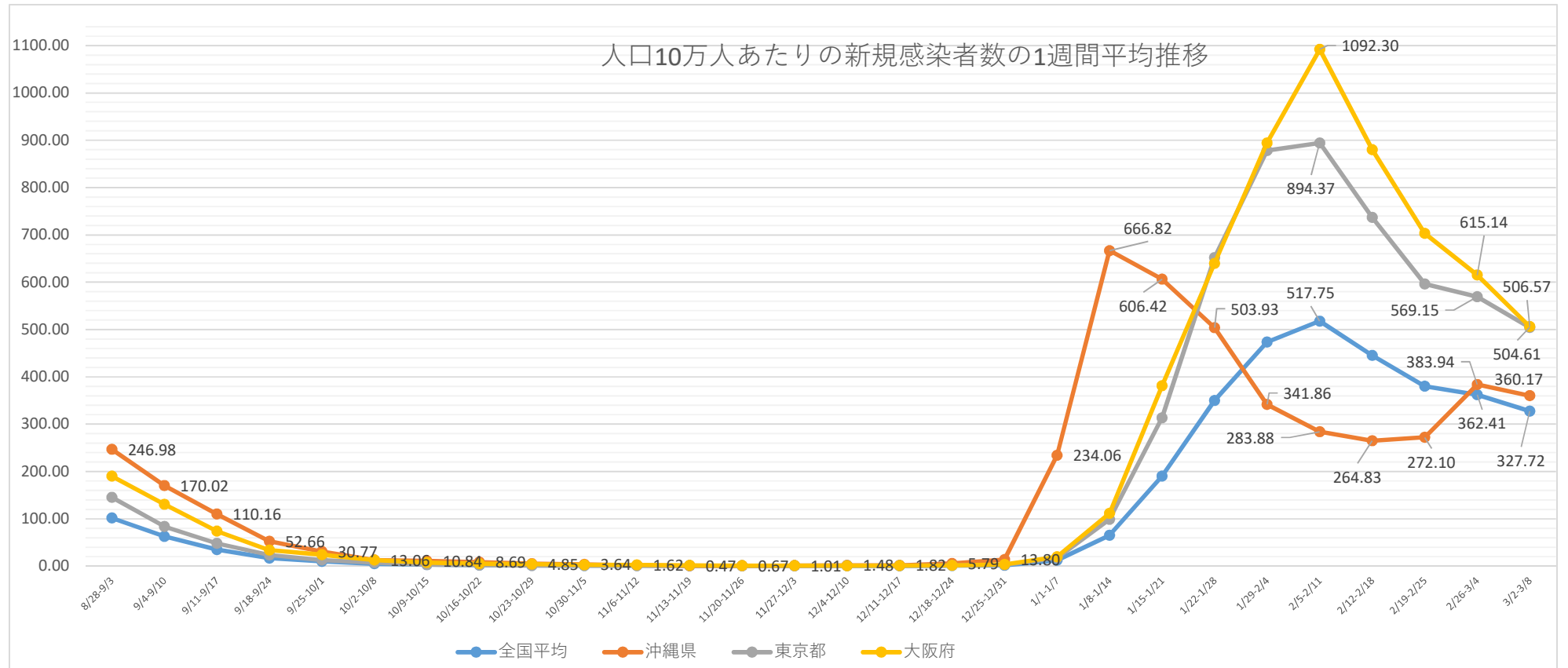
500~

※人口は各都道府県の人口推計による(R3.1.1時点)。※政府の都道府県別ワクチン接種状況の全年代人口から  
 ※各都道府県の新規感染者数は沖縄県の独自調査による(速報値なのでさかのぼっての修正があります。)



	8/28-9/3	9/4-9/10	9/11-9/17	9/18-9/24	9/25-10/1	10/2-10/8	10/9-10/15	10/16-10/22	10/23-10/29	10/30-11/5	11/6-11/12	11/13-11/19	11/20-11/26	11/27-12/3	12/4-12/10	12/11-12/17	12/18-12/24	12/25-12/31	1/1-1/7	1/8-1/14	1/15-1/21	1/22-1/28	1/29-2/4	2/5-2/11	2/12-2/18	2/19-2/25	2/26-3/4	3/2-3/8
全国平均	102.00	62.65	34.74	16.56	9.96	5.25	3.27	2.02	1.45	1.12	1.02	0.83	0.55	0.60	0.63	0.84	1.02	1.77	12.34	65.16	190.43	350.18	473.47	517.75	445.26	380.22	362.41	327.72
沖縄県	246.98	170.02	110.16	52.66	30.77	13.06	10.84	8.69	4.85	3.64	1.62	0.47	0.67	1.01	1.48	1.82	5.79	13.80	234.06	666.82	606.42	503.93	341.86	283.88	264.83	272.10	383.94	360.17
東京都	145.24	83.53	47.82	23.73	12.77	7.35	3.32	1.98	1.29	0.98	1.27	0.95	0.79	0.72	0.92	1.03	1.63	2.75	17.12	98.63	313.15	652.05	878.24	894.37	736.98	596.39	569.15	504.61
北海道	43.92	21.87	13.51	8.30	5.07	2.10	3.18	2.39	1.13	1.26	1.53	2.74	1.86	0.84	0.59	0.65	2.33	2.95	5.30	28.01	133.53	268.68	413.81	468.05	375.10	306.89	275.51	234.38
大阪府	190.44	130.73	74.18	34.13	24.16	12.81	7.73	4.83	3.85	2.74	2.68	1.60	1.01	1.17	0.87	0.98	1.58	3.45	19.85	111.68	381.07	639.70	894.48	1092.30	880.12	703.15	615.14	506.57

※全国等の数値は、報道資料等から総括情報部が独自に集計した数値になります。



【新規感染者数の10万人当たり全国ワースト】

(令和2年度) 8/1-9/7まで38日間、10/3~11/5まで34日間

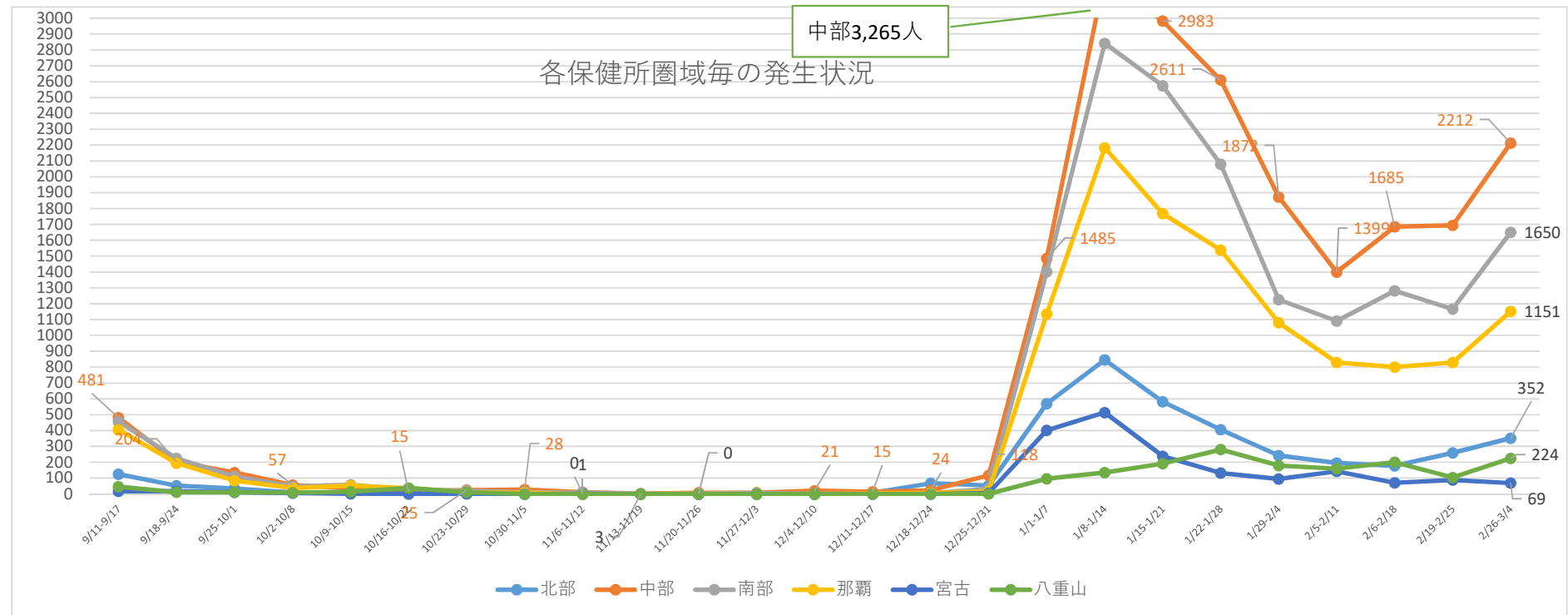
(令和3年度) 4/2~4/5まで4日間、5/22~7/3まで43日間、7/30~10/8まで71日間、10/13~10/30まで18日間、12/24~令和4年1月26日まで34日間

## 各市及び各保健所管内の1週間毎の感染者新規発生状況

	9/11- 9/17	9/18- 9/24	9/25- 10/1	10/2- 10/8	10/9- 10/15	10/16- 10/22	10/23- 10/29	10/30 -11/5	11/6- 11/12	11/13- 11/19	11/20- 11/26	11/27- 12/3	12/4- 12/10	12/11- 12/17	12/18- 12/24	12/25- 12/31	1/1-1/7	1/8-1/14	1/15-1/21	1/22-1/28	1/29-2/4	2/5-2/11	2/6-2/18	2/19-2/25	2/26-3/4
名護市	89	35	25	7	2	0	1	1	0	0	0	0	0	0	14	13	449	644	399	289	168	173	142	206	209
北部保健所管内	36	18	9	3	0	0	0	0	0	0	0	3	2	9	54	41	121	202	183	117	75	23	36	54	143
宜野湾市	128	51	48	20	13	5	5	6	0	2	3	3	14	5	1	16	291	616	550	464	375	342	353	269	346
沖縄市	140	52	50	12	9	3	4	0	3	1	4	1	1	0	9	38	395	1045	962	772	493	352	369	481	670
うるま市	107	50	17	9	9	4	6	20	5	0	0	0	0	4	9	32	284	660	673	646	421	266	511	506	603
中部保健所管内	106	51	21	16	5	3	10	2	3	0	1	5	6	6	5	32	515	944	798	729	583	439	452	438	593
那覇市	404	195	84	37	53	35	12	7	0	1	1	0	0	2	5	17	1135	2183	1768	1539	1080	830	801	829	1151
浦添市	154	76	40	21	36	12	16	4	1	0	0	3	0	1	0	14	444	843	664	511	326	321	386	325	506
豊見城市	44	44	17	10	6	1	2	0	2	3	2	0	0	0	2	5	232	447	447	338	201	138	203	213	291
糸満市	80	34	13	8	5	5	2	0	0	0	0	2	1	0	0	2	178	405	458	334	188	188	182	125	266
南城市	60	21	11	3	0	6	0	0	1	0	0	0	0	0	2	4	146	260	286	191	122	79	111	152	171
南部保健所管内	119	50	31	6	11	4	1	7	4	0	0	0	0	0	0	8	401	887	719	705	388	365	400	351	416
宮古島市	18	18	12	6	3	2	3	0	1	0	0	0	0	0	0	6	401	514	238	132	95	143	70	88	69
宮古保健所管内	0	0	0	0	0	0	0	0	0	0	0	0	0	0	0	0	0	0	1	0	0	0	0	0	0
石垣市	45	11	12	8	15	37	10	0	0	0	0	0	0	0	0	1	96	130	185	271	168	155	192	104	184
八重山保健所管内	1	0	0	0	0	0	1	0	0	0	0	0	0	0	0	0	0	5	7	9	11	5	8	0	40
県外	5	0	1	1	0	0	0	0	0	0	0	0	0	0	0	0	82	81	38	45	58	37	29	28	35
	1536	706	391	167	167	117	73	47	20	7	11	17	24	27	101	229	5170	9866	8376	7092	4752	3856	4245	4169	5693

### 各保健所管内の圏域毎の状況

	9/11-9/17	9/18-9/24	9/25-10/1	10/2-10/8	10/9-10/15	10/16-10/22	10/23-10/29	10/30-11/5	11/6-11/12	11/13-11/19	11/20-11/26	11/27-12/3	12/4-12/10	12/11-12/17	12/18-12/24	12/25-12/31	1/1-1/7	1/8-1/14	1/15-1/21	1/22-1/28	1/29-2/4	2/5-2/11	2/6-2/18	2/19-2/25	2/26-3/4
北部	125	53	34	10	2	0	1	1	0	0	0	3	2	9	68	54	570	846	582	406	243	196	178	260	352
中部	481	204	136	57	36	15	25	28	11	3	8	9	21	15	24	118	1485	3265	2983	2611	1872	1399	1685	1694	2212
南部	457	225	112	48	58	28	21	11	8	3	2	5	1	1	4	33	1401	2842	2574	2079	1225	1091	1282	1166	1650
那覇	404	195	84	37	53	35	12	7	0	1	1	0	0	2	5	17	1135	2183	1768	1539	1080	830	801	829	1151
宮古	18	18	12	6	3	2	3	0	1	0	0	0	0	0	0	6	401	514	239	132	95	143	70	88	69
八重山	46	11	12	8	15	37	11	0	0	0	0	0	0	0	0	1	96	135	192	280	179	160	200	104	224



## 各市町村別モニタリング(1週間単位)

3月8日集計

市町村名	人口	1/25-1/31	2/1-2/7	2/8-2/14	2/15-2/21	2/22-2/28	3/1-3/7	前週比	直近1週間10万人あたり新規	
那覇市	320,467	1,415	916	840	776	945	1,069	1.13	333.58	北部町村
宜野湾市	100,462	412	401	334	311	292	343	1.17	341.42	140
石垣市	49,848	256	124	177	165	130	177	1.36	355.08	中部町村
浦添市	115,548	440	344	340	337	409	438	1.07	379.06	573
名護市	63,724	228	200	150	140	238	174	0.73	273.05	南部町村
糸満市	62,349	251	155	223	146	190	233	1.23	373.70	400
沖縄市	142,973	723	419	351	401	560	576	1.03	402.87	宮古町村
豊見城市	65,766	258	189	140	215	253	272	1.08	413.59	0
うるま市	125,338	611	327	307	584	535	596	1.11	475.51	八重山町村
宮古島市	55,577	132	118	114	76	80	65	0.81	116.95	45
南城市	44,924	167	87	98	111	168	163	0.97	362.84	
国頭村	4,581	6	20	1	3	29	41	1.41	895.00	
大宜味村	3,051	1	0	0	2	4	13	3.25	426.09	
東村	1,717	2	3	1	1	2	3	1.50	174.72	
今帰仁村	9,322	20	3	13	12	13	37	2.85	396.91	
本部町	13,153	67	22	7	20	39	45	1.15	342.13	
恩納村	11,050	25	27	17	27	18	31	1.72	280.54	
宜野座村	6,140	23	11	2	10	29	25	0.86	407.17	
金武町	11,450	73	33	21	57	27	50	1.85	436.68	
伊江村	4,449	11	1	0	0	0	1		22.48	
読谷村	41,642	196	174	165	165	160	166	1.04	398.64	
嘉手納町	13,409	64	48	28	30	46	34	0.74	253.56	
北谷町	28,850	171	99	105	64	112	152	1.36	526.86	
北中城村	17,821	52	61	51	44	28	49	1.75	274.96	
中城村	22,046	114	62	45	50	86	66	0.77	299.37	
西原町	35,454	153	100	89	88	82	120	1.46	338.47	
与那原町	20,117	88	61	77	63	61	51	0.84	253.52	
南風原町	40,375	169	114	104	190	117	127	1.09	314.55	
渡嘉敷村	718	0	0	0	0	0	0		0.00	
座間味村	897	0	3	0	0	0	0		0.00	
粟国村	684	0	1	4	3	0	0		0.00	
渡名喜村	342	0	0	0	0	1	0	0.00	0.00	
南大東村	1,224	5	0	0	0	0	2		163.40	
北大東村	561	0	0	0	0	0	0		0.00	
伊平屋村	1,200	2	3	2	0	0	0		0.00	
伊是名村	1,322	2	0	5	0	0	0		0.00	
久米島町	7,652	16	7	2	10	8	9	1.13	117.62	
八重瀬町	31,882	140	111	59	68	75	91	1.21	285.43	
多良間村	1,091	0	0	0	0	0	0		0.00	
竹富町	4,262	3	6	1	4	3	3	1.00	70.39	
与那国町	1,680	9	0	7	0	8	42	5.25	2,500.00	
他県		65	39	39	28	34	34	1.00		
確認中		4	7	2	3	11	9	0.82		
計	1,485,118	6,374	4,296	3,921	4,204	4,793	5,307	1.11	357.35	
那覇	320,467	1,415	916	840	776	945	1,069	1.13	333.58	那覇
南部	428,493	1,687	1,172	1,136	1,231	1,364	1,506	1.10	351.46	南部
中部	521,181	2,464	1,662	1,426	1,743	1,893	2,088	1.10	400.63	中部
北部	102,519	339	252	179	178	325	314	0.97	306.28	北部
宮古	56,668	132	118	114	76	80	65	0.81	114.70	宮古
八重山	55,790	268	130	185	169	141	222	1.57	397.92	八重山

※陽性者数は確定日ベース

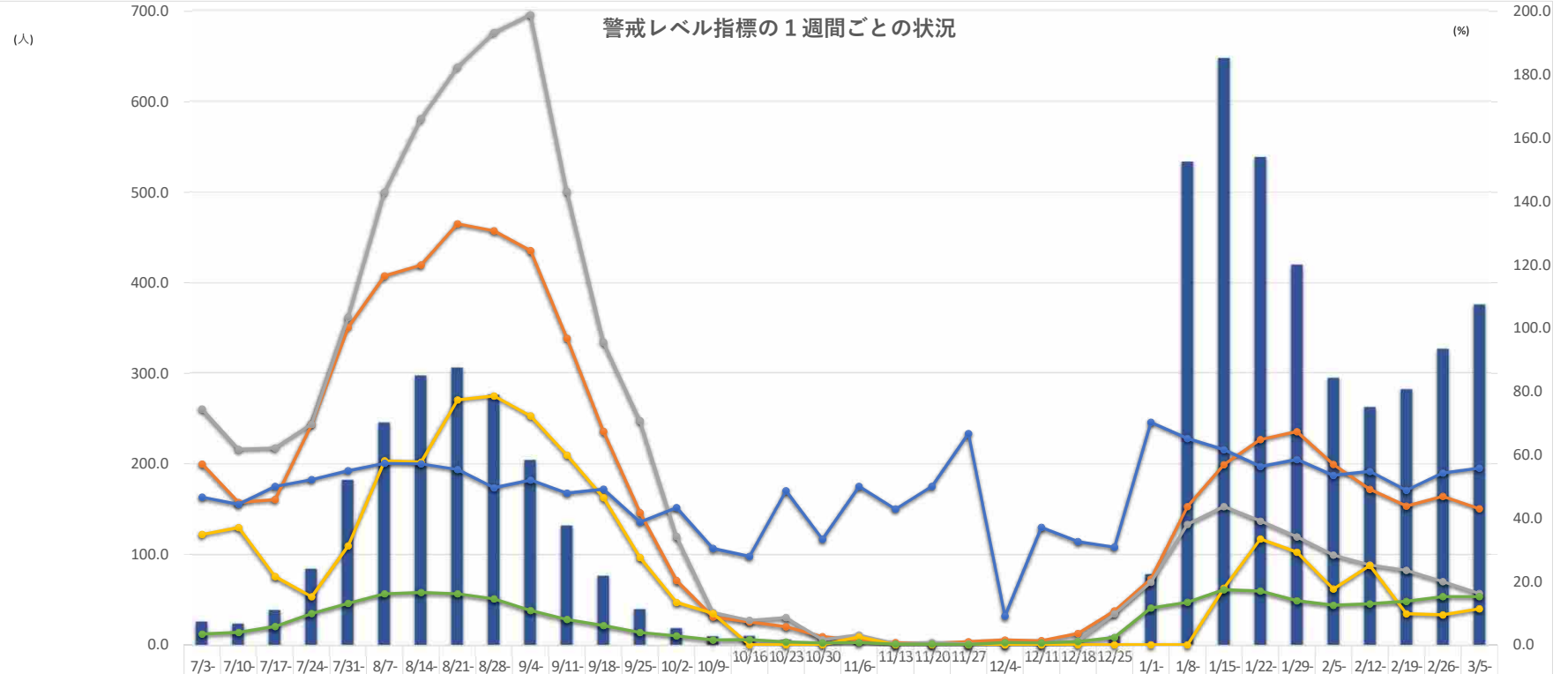
直近1週間10万人あたり

~2.5

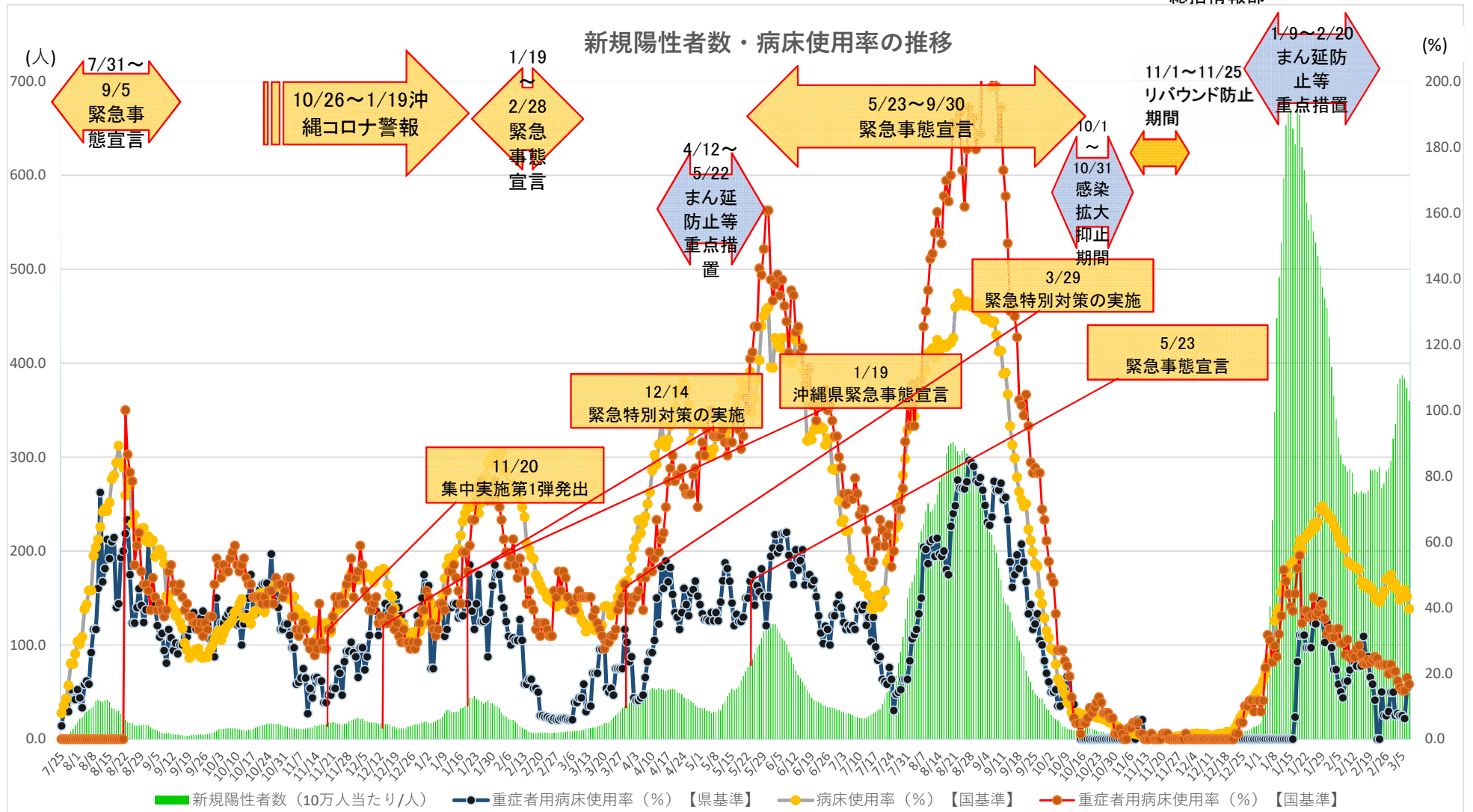
2.5~15

15~

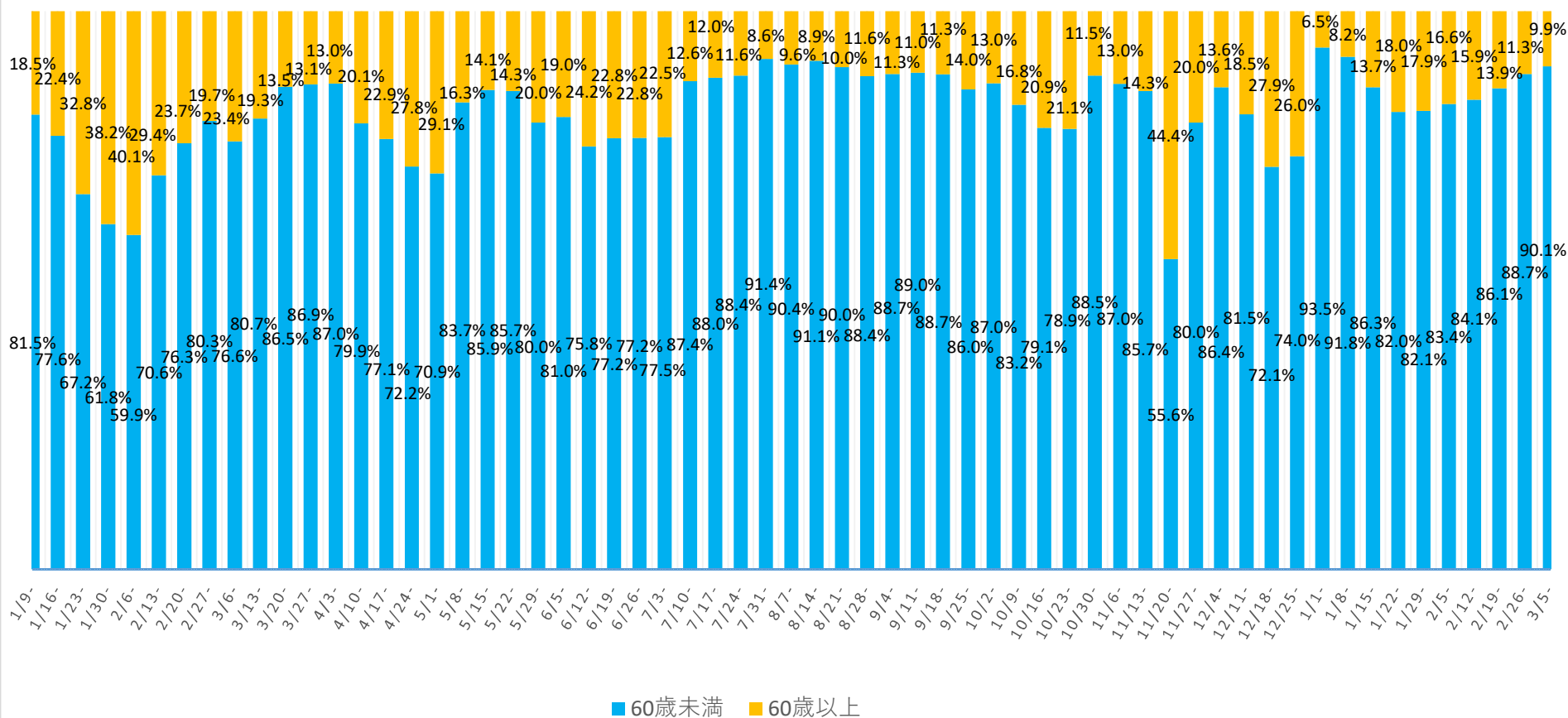
25~



	7/3-	7/10-	7/17-	7/24-	7/31-	8/7-	8/14-	8/21-	8/28-	9/4-	9/11-	9/18-	9/25-	10/2-	10/9-	10/16-	10/23-	10/30-	11/6-	11/13-	11/20-	11/27-	12/4-	12/11-	12/18-	12/25-	1/1-	1/8-	1/15-	1/22-	1/29-	2/5-	2/12-	2/19-	2/26-	3/5-		
■新規陽性者数 (人口10万人当たり/人)	26.3	23.9	39.0	84.4	182.3	245.4	297.3	305.9	275.7	204.2	132.1	76.8	40.1	19.1	10.2	10.7	6.4	3.8	2.6	0.9	0.5	0.8	1.5	1.7	2.8	10.4	78.5	533.3	647.3	538.4	420.0	294.6	262.5	281.9	326.6	376.2		
— 病床使用率 (%) 【国基準】	57.0	44.9	45.8	69.6	100.2	116.5	119.9	132.9	130.7	124.4	96.7	67.4	41.7	20.3	8.8	7.2	5.7	2.6	1.4	0.7	0.4	1.0	1.5	1.3	3.6	10.7	20.8	43.6	56.9	64.8	67.3	57.0	49.1	43.8	46.9	43.0		
— 重症者用病床使用率 (%) 【国基準】	74.4	61.7	62.1	69.6	103.4	142.9	166.0	182.3	193.2	198.9	143.1	95.5	70.7	34.2	10.2	7.7	8.6	1.6	3.1	0.2	0.7	0.2	0.0	0.0	0.0	0.0	0.0	0.0	0.0	0.0	0.0	0.0	0.0	0.0	0.0	0.0	0.0	0.0
— 重症者用病床使用率 (%) 【県基準】	34.8	37.0	21.6	15.2	31.2	58.1	57.7	77.3	78.6	72.3	59.8	46.4	27.6	13.4	9.9	0.0	0.0	0.0	2.5	0.0	0.0	0.0	0.0	0.0	0.0	0.0	0.0	0.0	0.0	0.0	0.0	0.0	0.0	0.0	0.0	0.0	0.0	0.0
— 感染経路不明な症例の割合 (%)	46.6	44.3	50.0	52.1	54.9	57.3	57.1	55.3	49.6	52.0	47.9	49.1	38.7	43.3	30.4	27.9	48.6	33.3	50.0	42.9	50.0	66.7	9.1	37.0	32.6	30.8	70.2	65.1	61.6	56.3	58.5	53.5	54.7	48.8	54.2	55.8		
— 新規PCR検査陽性率	3.4	3.9	5.8	9.9	13.1	16.1	16.5	16.1	14.5	10.8	8.0	6.1	3.9	2.8	1.5	1.6	0.9	0.6	0.7	0.2	0.2	0.1	0.7	0.6	1.0	2.3	11.6	13.4	17.4	17.0	13.9	12.5	12.9	13.7	15.2	15.2		

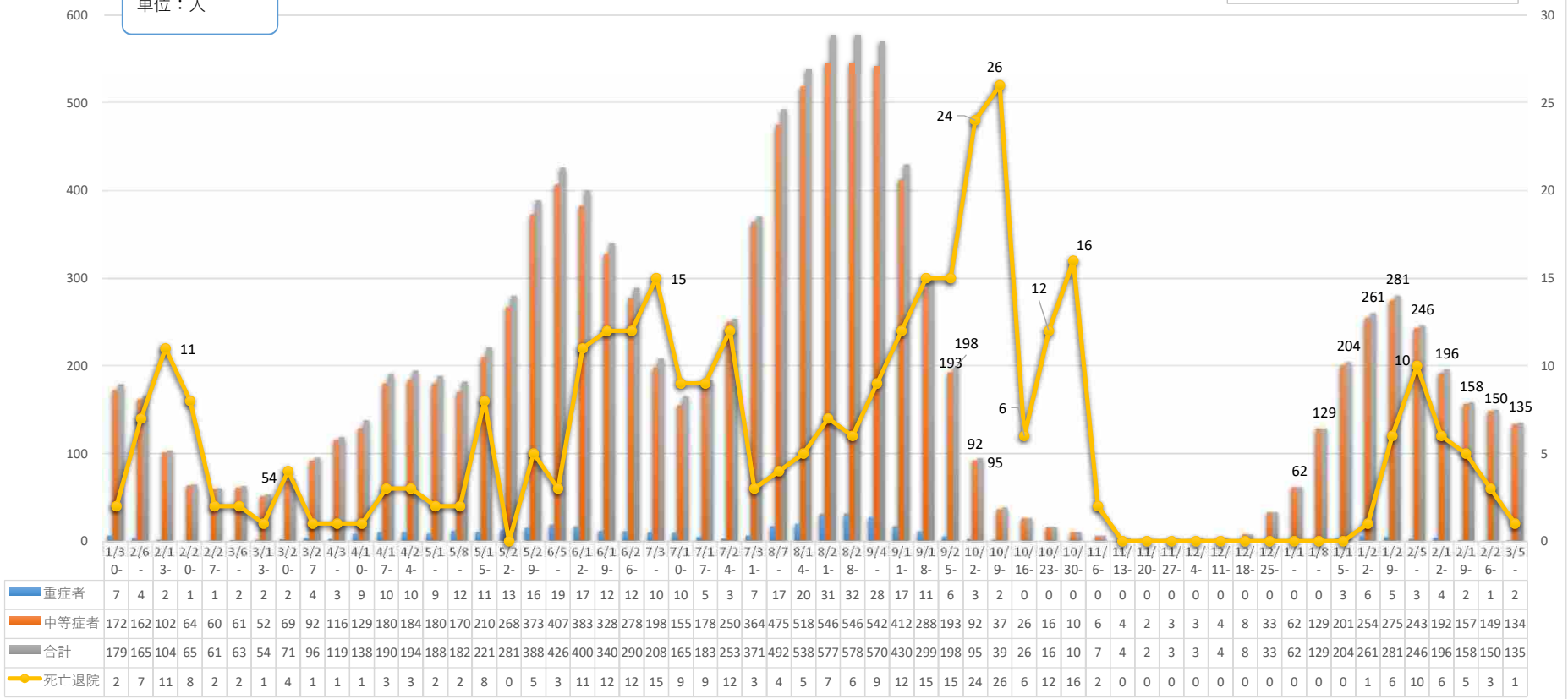


## 新規感染者に占める60歳以上の割合



重症・中等症患者の1週間ごとの状況

単位：人

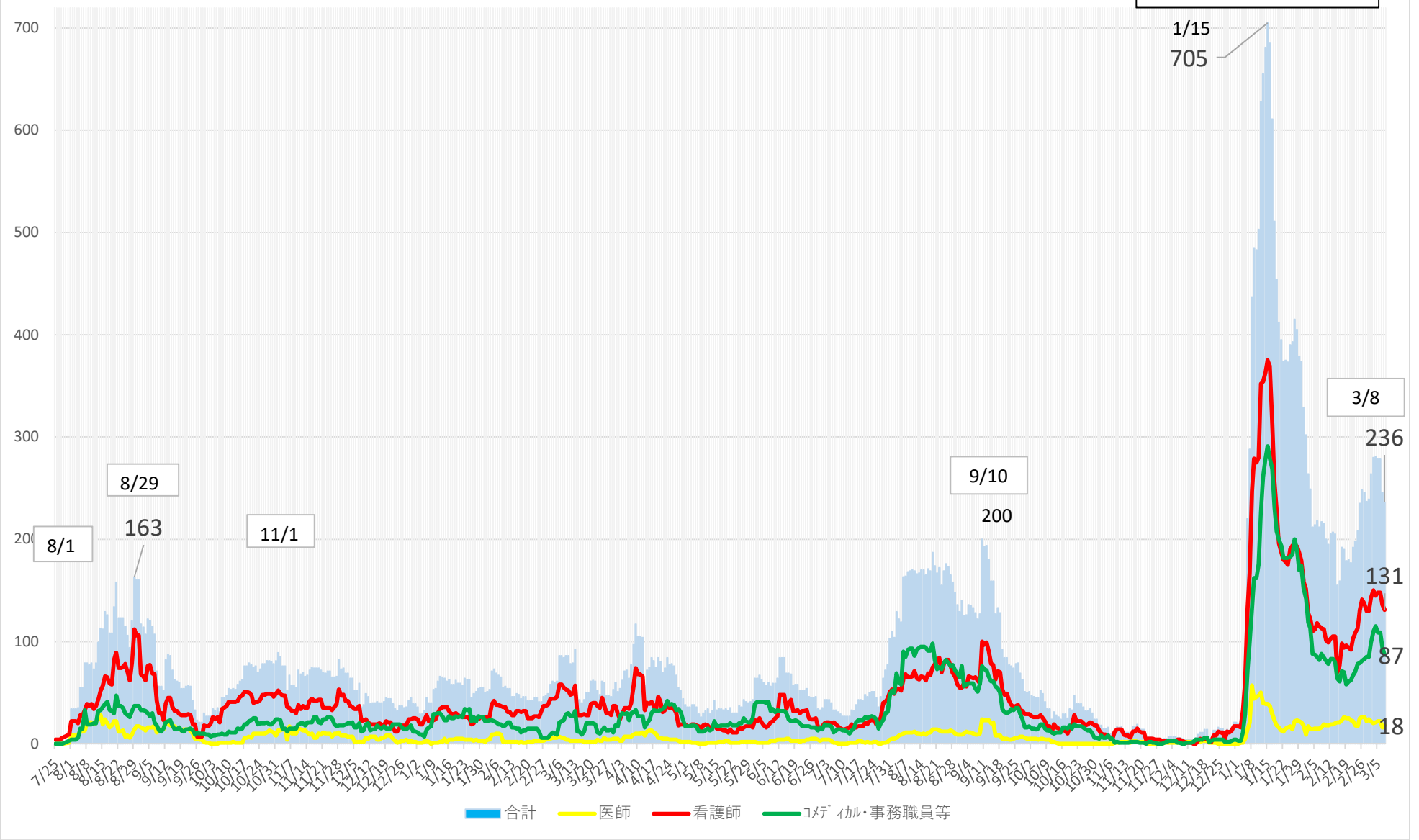




資料3-7

### 患者受入医療機関の就業制限(休業)状況

令和4年3月8日時点  
総括情報部



推定感染源が飲食関係の市町村別陽性者数について  
 (12月12日～令和4年3月6日(速報値)) ※調査遅れによる修正有り

	12/5- 12/12	12/13- 12/19	12/20- 12/26	12/27- 1/2	1/3- 1/9	1/9- まん延防止						2/21- 2/27	2/28- 3/6	直近 5週間 計
						1/10- 1/16	1/17- 1/23	1/24- 1/30	1/31- 2/6	2/7- 2/13	2/14- 2/20			
那覇市	0	1	0	8	84	91	67	38	15	14	10	10	16	345
宜野湾市	0	0	0	1	18	21	10	11	3	4	4	5	5	81
石垣市	0	0	0	1	7	10	14	14	3	12	3	3	12	78
浦添市	0	0	0	1	23	20	12	6	3	4	1	2	5	76
名護市	0	0	0	4	31	18	12	1	4	0	3	4	6	79
糸満市	0	0	0	0	15	5	6	2	2	3	1	1	9	44
沖縄市	0	0	3	3	30	45	18	10	2	6	5	10	9	135
豊見城市	0	0	0	1	14	11	9	10	4	0	4	3	6	61
うるま市	0	0	0	2	27	17	10	7	5	5	2	11	10	94
宮古島市	0	0	0	3	30	18	7	8	7	1	0	7	3	81
南城市	0	0	0	0	9	3	1	3	0	3	0	1	3	23
北部保健所	1	0	15	0	15	9	9	4	1	5	0	1	4	48
中部保健所	0	0	0	6	49	31	13	8	10	3	4	3	10	131
(恩納村)	0	0	0	0	1	1	0	1	0	0	0	0	1	4
(宜野座村)	0	0	0	0	7	0	0	0	2	0	0	1	0	10
(金武町)	0	0	0	0	18	3	0	1	0	0	1	0	0	23
(読谷村)	0	0	0	5	7	6	2	2	1	1	2	0	2	23
(嘉手納町)	0	0	0	0	2	3	0	0	1	0	0	0	0	6
(北谷町)	0	0	0	0	8	12	5	3	1	2	0	1	6	38
(北中城村)	0	0	0	1	1	3	5	1	1	0	0	1	1	13
(中城村)	0	0	0	0	6	3	1	0	4	0	1	0	0	15
南部保健所	0	0	0	2	32	25	10	13	1	4	5	1	5	96
(西原町)	0	0	0	0	6	4	2	2	0	0	0	0	0	14
(与那原町)	0	0	0	1	9	8	1	0	0	1	0	1	0	20
(南風原町)	0	0	0	1	9	4	3	6	1	2	2	0	4	31
(久米島町)	0	0	0	0	1	0	0	0	0	0	3	0	1	5
(座間味村)	0	0	0	0	0	0	0	0	0	0	0	0	0	0
(南大東村)	0	0	0	0	0	1	2	4	0	0	0	0	0	7
(渡嘉敷村)	0	0	0	0	0	0	1	0	0	0	0	0	0	1
(八重瀬町)	0	0	0	0	7	8	1	1	0	1	0	0	0	18
八重山保健所	0	0	0	0	0	2	0	0	0	0	0	0	0	2
他県	0	0	0	0	2	3	0	0	0	0	0	0	1	6
合計	1	1	18	32	386	329	198	135	60	64	42	62	104	1380

(確定日ベース)

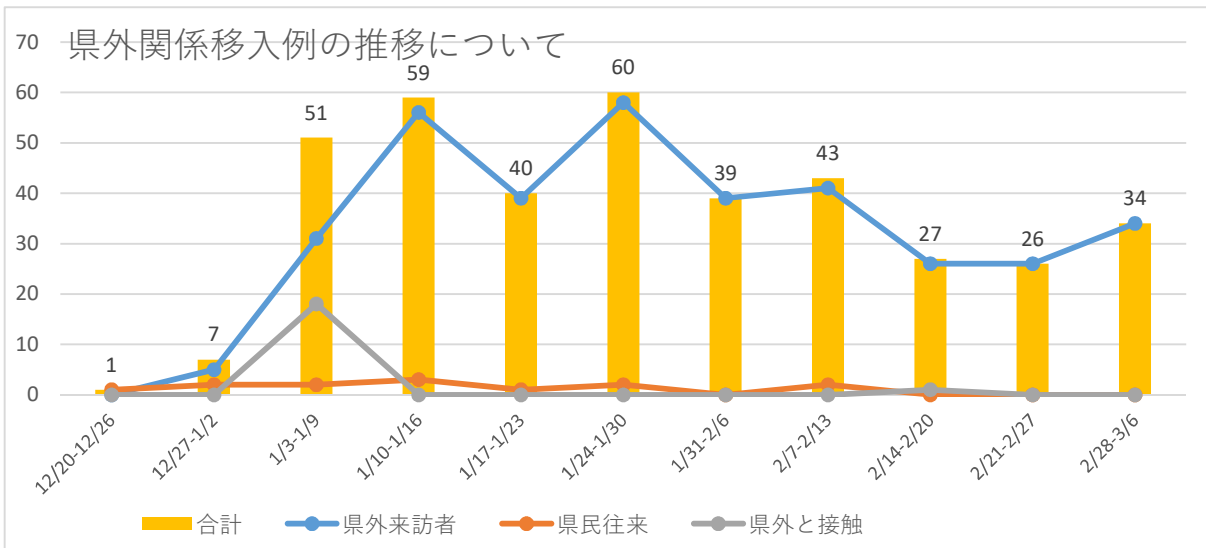
割合	12/5- 12/12	12/13- 12/19	12/20- 12/26	12/27- 1/2	1/3- 1/9	1/10- 1/16	1/17- 1/23	1/24- 1/30	1/31- 2/6	2/7- 2/13	2/14- 2/20	2/21- 2/27	2/28- 3/6	直近 5週間 計
那覇市	0%	100%	0%	25%	22%	28%	34%	28%	25%	22%	24%	16%	15%	25%
宜野湾市	0%	0%	0%	3%	5%	6%	5%	8%	5%	6%	10%	8%	5%	6%
石垣市	0%	0%	0%	3%	2%	3%	7%	10%	5%	19%	7%	5%	12%	6%
浦添市	0%	0%	0%	3%	6%	6%	6%	4%	5%	6%	2%	3%	5%	6%
名護市	0%	0%	0%	13%	8%	5%	6%	1%	7%	0%	7%	6%	6%	6%
糸満市	0%	0%	0%	0%	4%	2%	3%	1%	3%	5%	2%	2%	9%	3%
沖縄市	0%	0%	17%	9%	8%	14%	9%	7%	3%	9%	12%	16%	9%	10%
豊見城市	0%	0%	0%	3%	4%	3%	5%	7%	7%	0%	10%	5%	6%	4%
うるま市	0%	0%	0%	6%	7%	5%	5%	5%	8%	8%	5%	18%	10%	7%
宮古島市	0%	0%	0%	9%	8%	5%	4%	6%	12%	2%	0%	11%	3%	6%
南城市	0%	0%	0%	0%	2%	1%	1%	2%	0%	5%	0%	2%	3%	2%
北部保健所	100%	0%	83%	0%	4%	3%	5%	3%	2%	8%	0%	2%	4%	3%
中部保健所	0%	0%	0%	19%	13%	9%	7%	6%	17%	5%	10%	5%	10%	9%
南部保健所	0%	0%	0%	6%	8%	8%	5%	10%	2%	6%	12%	2%	5%	7%
他県	0%	0%	0%	0%	2%	1%	0%	0%	0%	0%	0%	0%	1%	0%
合計	100%	100%	100%	100%	100%	85%	100%	100%	100%	100%	100%	100%	100%	100%

※飲食関係の従業員も含めている。

※クラスター発生箇所等店舗箇所が分かる場合は該当市町村に計上

移入例の陽性者数の速報値について

1週間毎	12/20-12/26	12/27-1/2	1/3-1/9	1/10-1/16	1/17-1/23	1/24-1/30	1/31-2/6	2/7-2/13	2/14-2/20	2/21-2/27	2/28-3/6	総合計
県外来訪者	0	5	31	56	39	58	39	41	26	26	34	797
県民往来	1	2	2	3	1	2	0	2	0	0	0	301
県外と接触	0	0	18	0	0	0	0	0	1	0	0	242
合計	1	7	51	59	40	60	39	43	27	26	34	1340
全体に占める割合	1%	2%	1%	1%	0%	1%	1%	1%	1%	1%	1%	1%
全体の発生者数	130	383	7,311	9,356	8,330	6,869	4,344	3,856	4,261	4,366	5,585	100,605
内1都3県	1	4	16	27	15	26	16	16	11	8	19	560
移入例に占める割合	100%	57%	31%	46%	38%	43%	41%	37%	41%	31%	56%	42%



※1月4週目、全国的な感染拡大に伴い移入例は横ばい、17都道府県から確認している。

※2月に入っても1月と同様の傾向となっている。

※2月後半は、都心部より関西圏からの移入例が目立っている。

※3月も移入例は横ばい13都府県（全て重点措置指定都道府県）から確認している。

【参考：首都圏等の10万人当たりの新規陽性者数】

1週間毎	12/20-	12/27-	1/3-	1/10-	1/17-	1/24-	1/31-	2/7-	2/14-	2/21-	2/28-	
東京都	1.7	3.3	33.6	144.0	399.6	743.3	916.7	794.6	748.6	563.4	556.2	
大阪府	1.7	4.3	38.5	175.9	450.6	706.7	947.9	1036.6	897.4	660.9	563.7	
沖縄県	7.3	17.4	448.8	650.9	553.5	473.5	302.5	263.8	285.7	288.7	383.7	
全国平均	1.2	2.1	24.5	92.6	232.4	396.4	495.5	482.3	450.9	366.6	348.0	
県外来訪者うち 県内住所	0	3	2	3	0	0	2	1	0	0	2	76

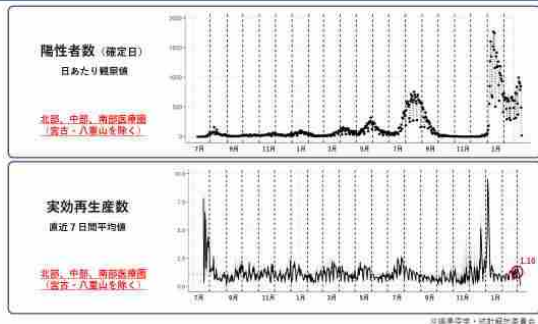
# 沖縄県新型コロナウイルス感染症発生動向報告

沖縄県疫学・統計解析委員会

## 【現状】

### 新規陽性者数・実効再生産数

図 1 陽性者数の推移と実効再生産数（北部、中部、南部）

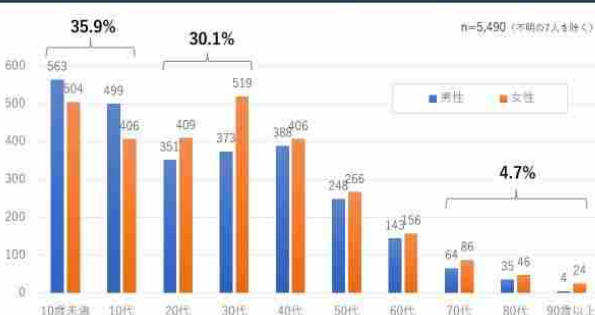


沖縄県における先週（2月28日-3月6日）の新規陽性者数は、5,497人（先々週 4,362人）でした。沖縄本島（周辺離島を含む）における先週の実効再生産数(R) \*1 は **1.16** [最小値 0.63-最大値 1.67]、このうち那覇市は 1.19 [0.64-1.60] でした。また、宮古は 0.85 [0.35-1.39]、八重山は 1.29 [0.48-1.67] でした（図 1）。全県的に流行規模はやや増加傾向で推移しています。

\*1：最終日を除いた直近 7 日間における日別推定値（平均値）の平均値。[ ]内は、直近 7 日間における日別推定値（平均値）の範囲（最小値から最大値）を表す。

### 年齢階級別推移

図 2 性年齢階級別にみる陽性者数（2月28日～3月6日）



年齢階級別では、10歳未満が 1,067人（19%）と最多であり、10代 905人（16%）、30代 892人（16%）と続きます（図 2）。

図 3 年齢階級別にみる陽性者数の増減率



先々週（2月21日-27日）から先週（2月28日-3月6日）への増減率をみると、50代以下の年代はすべて増加しており、とくに20代と50代で急速に増加しています。一方で、80代以上の高齢者では減少が続いています（図 3）。

### 幼年・若年層

図 4 幼年・若年層における推定感染経路（沖縄県）



学校別では、保育・幼稚園児 311人（先々週 287人）、小学生 697人（先々週 609人）、中学生 211人（先々週 181人）、高校生 207人（先々週 140人）でした。すべての層で増加していますが、とくに高校生での増加が顕著です。

保健所による疫学調査によると、保育・幼稚園

児、小学生、中学生では家庭内感染が最多であり、高校生では友人からの感染が 25%と最多となっています（図 4）。ただし、どの層においても、友人との接触による感染が増えています。

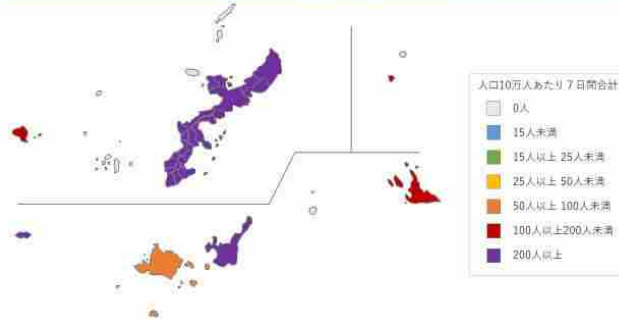
保健所管区別・市町村別推移

図 5 保健所管区別にみる新規陽性者数の推移（沖縄県）



保健所管轄区域別（7 日間合計）では、北部 328 人（先々週 290 人）、中部 2,156 人（先々週 1,727 人）、那覇市 1,107 人（先々週 866 人）、南部 1,572 人（先々週 1,227 人）、宮古 63 人（先々週 83 人）、八重山 231 人（先々週 131 人）でした（図 5）。宮古を除く、すべての圏域で増加しています。

図 6 沖縄県・市町村別ヒートマップ（2月28日～3月6日）



人口 1 万人以上の市町村別（人口 10 万人あたり 7 日間合計）では、多い順に北谷町 547（先々週 334）、うるま市 502（先々週 424）、沖縄市 435（先々週 334）でした（図 6）。小規模離島の一部を除いて、ほぼすべての市町村で増加しています。なお、県外からの渡航者は 33 人（先々週 26 人）でした。

入院患者数推移

図 7 重症度別入院患者数と施設療養者数の推移



入院患者数は、先週末（3 月 6 日時点）で 288 人と 1 週間前より 18 人減少し、酸素投与など中等症患者は 137 人と 1 週間前より 8 人減少しています。また、気管挿管など重症患者は 1 人と 1 週間前と変わりません（図 7）。この他、社会福祉施設で療養されている陽性者が、先週末（3 月 6 日時点）で 15 施設に 127 人おられ、1 週間前より 6 人減少しています。

なお、先週末（3 月 6 日時点）における病床占有率は、沖縄本島 43.9%、宮古地区 4.5%、八重山地区 84.1%となっています。八重山地区で上昇しているのは、2 つある重点医療機関の 1 つにおいて院内感染が生じているためですが、入院患者 37 人のうち 25 人は軽症、7 人は無症状であることから、県は医療ひっ迫には該当しないと判断しています。

1 月と 2 月の入院率、致死率

図 8 年齢階級別にみる入院患者数、入院率、致死率



1 月 1 日から 2 月 28 日までに診断確定した患者 50,021 人について、50 歳未満の入院率（陽性者に占める入院患者数）は 0.4%から 2.2%の範囲

ですが、年齢とともに上昇する傾向にあり、70 代 20.2%、80 代 39.0%、90 歳以上 42.4%となっています（図 8）。また、60 歳未満の死亡は発生しておらず、80 代までは 0.5%と低く、90 歳以上においても 3.0%と、過去の流行と比較すれば低く抑えられています。

図 9 ワクチン接種回数別にみる年齢階級別入院率

2022年1月1日から2月28日までに診断確定した50,021人について、その入院の有無をワクチン接種回数別に分析した。なお、接種から2週間以内の発症または診断については、接種回数には含めていない。



ワクチン接種回数別に入院率を比較すると、40-59 歳、60-79 歳、80 歳以上のどの階級においても、3 回接種者は 2 回接種者より低く（60-79 歳、80 歳以上は統計学的有意差あり）、2 回接種者は未接種もしくは 1 回接種者よりも低く（統計学的有意差あり）なっています（図 9）。

### 【今後の見通しと対策】

沖縄県では、全国に先駆けて 1 月上旬より第 6 波の立ち上がりを経験しました。1 月 9 日に重点措置を開始しましたが、おおむね 10 日後には減少へと転じています。ただし、2 月に入ったところから下げ止まりとなり、2 月 21 日の解除に前後して徐々に増加へと転じているところです。

とくに、10 歳未満および 10 代の子供たちでの増加が目立っています。沖縄県は小児人口が多く、兄弟の数も多いこともあって、家庭内での同胞感染による広がりもあり、子どもたちへの対策を重点的にとっていく必要が高まっています。発達段階もあり子どもに一律の対策は難しいですが、それでも実行可能な対策をとっていけるよう個別に考えていく必要があります。

保育園・幼稚園を除いて学校における感染は限定的であり、おおむね感染対策はとれていると考えられます。むしろ、家庭のほかに課外活動や交友関係が感染の場として増えてきています。症状があるときは、学校を休む、友人と会わないことが感染拡大を防ぐ基本となります。加えて、友人の部屋に集まるなど閉鎖された空間で密集することのないよう、周囲の大人たちも気を配っていただければと思います。

図10 年齢階級別にみるワクチン接種3回完了率



全体での新規陽性者数は増加していますが、入院率の高い高齢者において増えていないため、現時点では入院患者数は横ばいを保っています。これは、それぞれの介護現場で感染予防に力を注いでいただけているほか、高齢者への3回目ワクチン

ン接種率が約 60%にまで高められたことも影響している可能性があります (図 10)。

図11 今後 1 週間 (3月7日-13日) の発生見込み数

分析手次: 新規陽性者数、年齢別・医療施設入院率、沖縄県  
年齢別重症化率、厚生労働省  
平均期間(入院・重症); HER-SYS

実施再発数	新規陽性者数 (推定日)				入院患者数 <sup>※</sup>				重症患者数 <sup>※</sup>			
	0.5	1.0	1.5	2.0	0.5	1.0	1.5	2.0	0.5	1.0	1.5	2.0
北部	169	341	687	1,383	20	22	27	33	0.0	0.0	0.0	0.0
中部	1,072	2,158	4,346	8,751	76	94	123	171	0.0	0.0	0.0	0.1
那覇市	564	1,136	2,288	4,607	63	75	94	127	0.6	0.6	0.7	0.7
南部	829	1,669	3,361	6,768	61	77	101	143	0.0	0.0	0.0	0.1
宮古	32	65	131	264	4	5	7	9	0.0	0.0	0.0	0.0
八重山	108	218	439	884	26	28	32	38	0.0	0.0	0.0	0.0
合計	2,774	5,587	11,251	22,656	250	301	383	521	0.7	0.7	0.8	0.8

※ 3月13日現在の発生予測  
沖縄県庁・統計解析委員会

今週の新規陽性者数は、6,000-8,000 人と見込まれます。また、今週末までに入院患者数は 300-330 人に至り、うち重症患者数は 1 人前後と見込まれます (図 11)。

今後、卒業式や送別会など多人数の交流、春休みにおける移動の増加により、第 7 波へと至る可能性が高いと考えられます。オミクロン株の 1 つで感染力が強いとされる「BA2」系統のウイルスが県内においても確認されており、置き換わりとともに急速に増加する可能性もあります。

流行の中にあっても高齢者などハイリスク者への感染を防いで医療ひっ迫を回避することが目標となります。それでも病床占有率が 60%を超えてきた場合には、改めて重点措置を検討する必要があります。