

# 【資料4】

## 宿泊療養施設 及び 搬送車両稼働 の報告

### 1 宿泊療養施設

左側 右側  
上段:入居 総数  
下段:退居

作成日: 3/3(木)

※各宿泊療養施設の名簿データより集計

宿泊療養施設名称	看護師数	確保数 居室数	2/28(月)		3/1(火)		3/2(水)		稼働率 (休止施設を除く)	備考(最大実績値等)
(1) 東横イン旭橋駅前	15人	200室 284室	21 30	133	30 18	145	31 17	159	79.5	第四波最大実績値: 3/30、142人(71%) 第六波最大実績値: 1/13、175人(87.5%) ※12/17濃厚接触者用(84室) 1/1より一部陽性者使用
(2) リゾネックス那覇	-	60室 84室	休 止							8/10より休止 第四波最大実績値: 4/7、51人(85%)
(3) 那覇市内ホテル①	13人	150室 200室	11 12	82	17 9	90	15 17	88	58.7	第六波最大実績値: 1/6、138人(92.0%)
(4) 那覇市内ホテル②	11人	150室 227室	14 8	73	14 13	74	24 16	82	54.7	第六波最大実績値: 1/6、114人(76.0%)
(5) アンサ沖縄リゾート	12人	100室 123室	16 9	100	18 25	93	12 12	93	93.0	第五波最大実績値: 9/7、87人(87%) 第六波最大実績値: 1/8、104人(104%) 12/17より濃厚接触者用(56室) 1/1より一部陽性者用
(6) 那覇市内ホテル③	17人	78室 120室	7 5	65	12 8	69	13 5	77	98.7	第六波最大実績値: 3/3、77人(98.7%)
(7) アバホテル那覇	18人	250室 350室	休 止							2/27より休止
<b>中南部 小計</b>		<b>988室</b>	<b>69 64</b>	<b>453</b>	<b>91 73</b>	<b>471</b>	<b>95 67</b>	<b>499</b>	<b>73.6</b>	最大実績値: 3/2、499人
(8) ビースアイランド名護	12人	60室 138室	4 1	32	7 5	34	7 3	38	63.3	第六波最大実績値: 1/6、67人(111.7%)
(9) ビースアイランド宮古島	7人	77室 93室	2 3	21	1 5	17	4 2	19	24.7	第六波最大実績値: 1/8、46人(59.7%)
(10) アバホテル石垣島	8人	55室 89室	0 2	13	1 1	13	6 2	17	30.9	第五波最大実績値: 8/11、41人(74.5%)
<b>県内 合計</b>		<b>1180室</b>	<b>75 70</b>	<b>519</b>	<b>100 84</b>	<b>535</b>	<b>112 74</b>	<b>573</b>	<b>65.9</b>	最大実績値: 3/2、573人

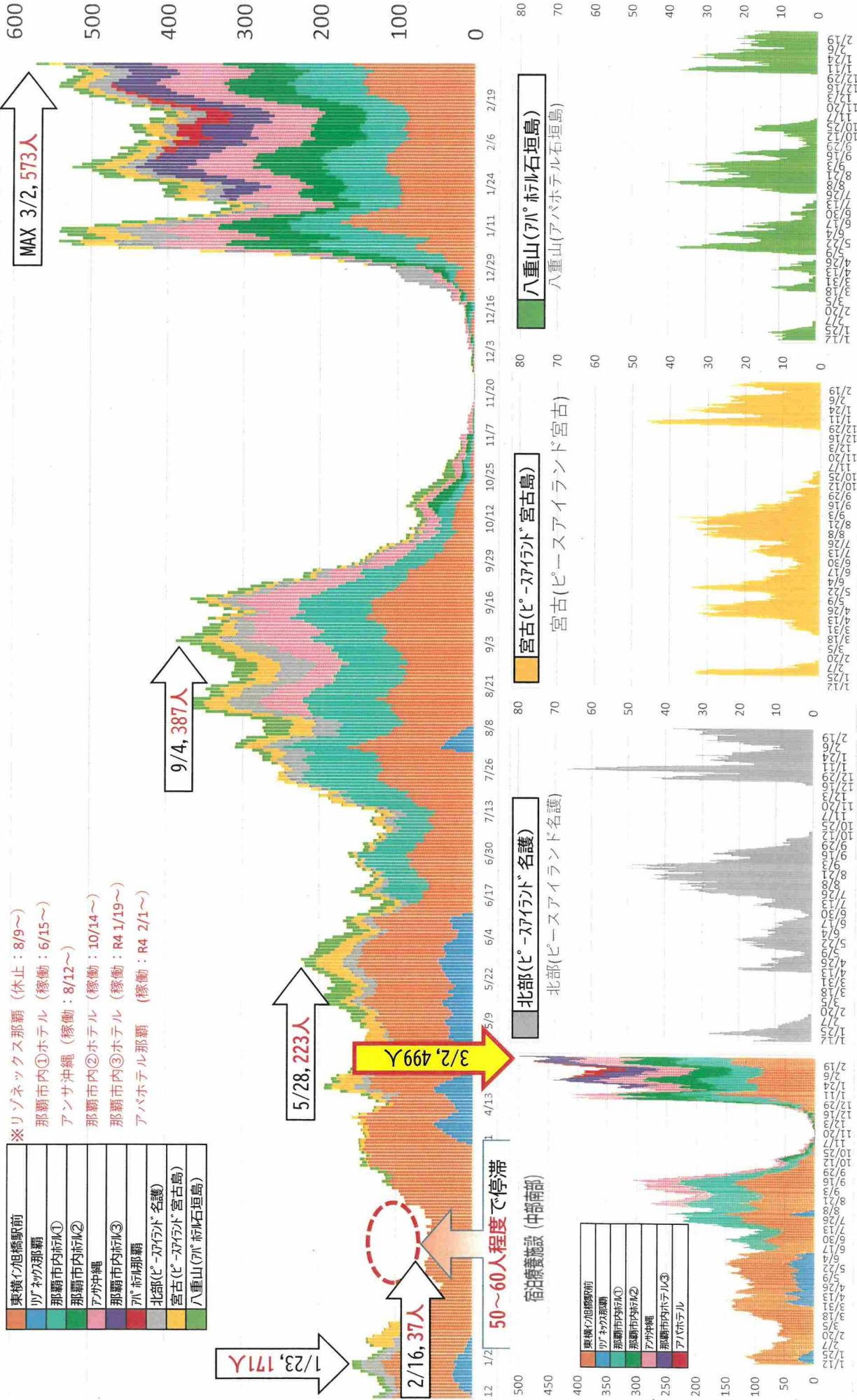
※修正報告等により、前日の数字から変わっている場合もあります。

### 2 搬送車両稼働状況

車両	2/24(木)	2/25(金)	2/26(土)	2/27(日)	2/28(月)	3/1(火)	3/2(水)	月R4 月ごとの平均搬送件数	
(1) ステップワゴン白	3	2	2	3	5	4	6	1月	6.1 件/日
(2) ステップワゴン黒	6	4	5	5	6	5	5	2月	4.3 件/日
(3) セレナ白	6	7	4	3	7	7	5	3月	4.2 件/日
(4) セレナ白(8人乗り対応)	0	5	5	4	8	6	6	4月	10.0 件/日
(5) セレナ肌(車椅子対応)	6	6	3	4	5	5	6	5月	11.4 件/日
(6) セレナ白(アンサ8人乗り対応)	1	4	0	1	2	3	1	6月	10.8 件/日
(7) ノア(那覇市内ホテル移送用)	搬 送 業 務 休 止							7月	13.2 件/日
(8) セレナ白(車椅子対応)	5	0	0	0	0	0	3	8月	25.8 件/日
(9) セレナ白(那覇ステ対応)	4	1	0	1	2	3	1	9月	20.8 件/日
(10) 民間救急車両(委託)	0	0	0	0	0	0	0	10月	3.7 件/日
(11) ストレッチャー対応車両	0	0	1	0	0	1	1	11月	0.5 件/日
(12) マイクロバス	0	0	0	0	0	0	0	12月	1.9 件/日
合計	31	29	20	21	35	34	34	1月	23.3 件/日
								直近1週間	29.1 件/日

# 沖縄県 軽症者等宿泊療養施設（入居人数推移）

令和4年3月2日時点



※リノックス那覇 (休止: 8/9~)  
 那覇市内①ホテル (稼働: 6/15~)  
 アンサ沖縄 (稼働: 8/12~)  
 那覇市内②ホテル (稼働: 10/14~)  
 那覇市内③ホテル (稼働: R4 1/19~)  
 アパホテル那覇 (稼働: R4 2/1~)

## 沖縄県内の人口変動状況について

外出自粛の効果を定量的に分析するため、KDDIの位置情報ビッグデータ分析ツール「KDDI Location Analyzer」を利用し、検証を行った。

調査箇所は、本島・宮古・八重山の3地域で繁華街・商業地域・空港エリアとし、合計18地点(のべ20地点)を設定した。

### 1. 調査箇所・時間

令和2年3月20日(金・祝)又は21日(土)を基準日と設定し、(1)繁華街エリアに関しては土曜日の22時時点、(2)商業エリアに関しては日曜祝祭日の15時時点、(3)空港に関しては日曜祝祭日1日単位で検証を行った。

#### (1) 繁華街エリア：22時時点(10地点)

- ①名護市：みどり街周辺、②沖縄市：中の町・ゲート通り周辺、③那覇市：松山周辺  
④那覇市：久茂地周辺、⑤那覇市：てんぶす那覇周辺(桜坂・平和通り等)、  
⑥那覇市：栄町周辺、⑦浦添市：屋富祖周辺、⑧宜野湾市：普天間周辺  
⑨宮古島市：西里通り・下里通り周辺、⑩石垣市：美崎町周辺

#### (2) 商業エリア：15時時点(7地点)

- ①北谷町：美浜周辺、②北中城村：イオンモール沖縄ライカム、  
③浦添市：サンエー浦添西海岸パルコシティ、  
④豊見城市：豊崎ショッピングモールあしびな、⑤那覇市：サンエー那覇メインプレイス  
⑥那覇市：久茂地周辺、⑦那覇市：てんぶす那覇周辺(桜坂・平和通り等)

#### (3) 空港エリア：1日単位(3地点)

- ①那覇空港、②宮古空港、③石垣空港

### 2. 分析結果(令和2年3月20日(金・祝)、又は21日(土)を基準日と設定)

#### (1) 繁華街エリア：22時時点(10地点平均)

R2.3.21 基準日	12/4 (土)	12/11 (土)	12/18 (土)	12/25 (土)	1/1 (土)	1/8 (土)	1/15 (土)	1/22 (土)	1/29 (土)	2/5 (土)	2/12 (土)	2/19 (土)	2/26 (土)
0	▲12.4	▲11.4	▲7.7	▲24.4	▲35.6	▲40.7	▲47.6	▲52.4	▲52.1	▲49.3	▲49.1	▲46.6	▲37.5

#### (2) 商業エリア：15時時点(7地点平均)

R2.3.20 基準日	12/5 (日)	12/12 (日)	12/19 (日)	12/26 (日)	1/2 (日)	1/9 (日)	1/16 (日)	1/23 (日)	1/30 (日)	2/6 (日)	2/13 (日)	2/20 (日)	2/27 (日)
0	▲1.3	5.0	5.8	3.6	15.0	▲26.7	▲27.9	▲28.3	▲21.0	▲23.1	▲21.0	▲22.9	▲8.1

#### (3) 空港エリア：1日単位(3地点平均)

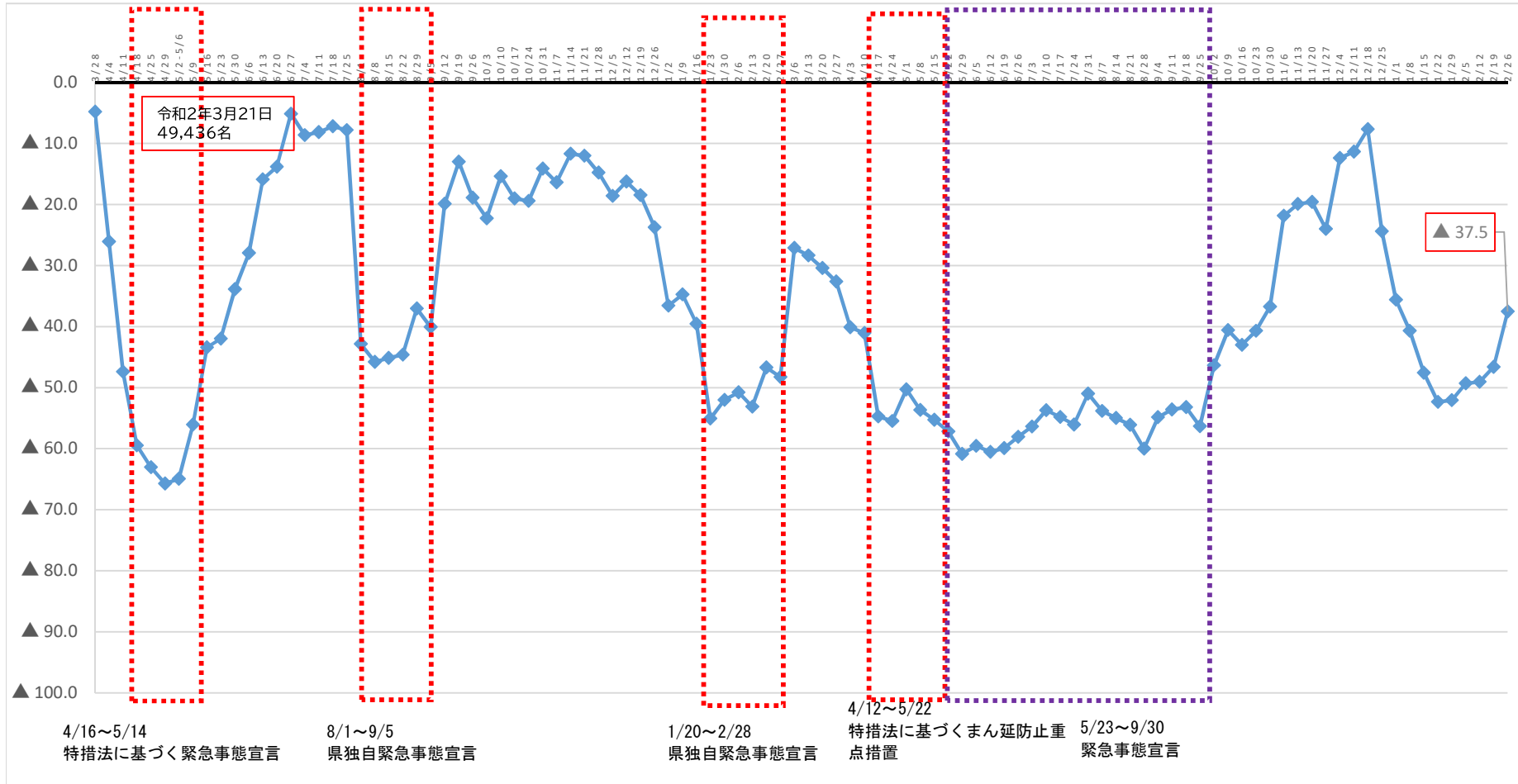
R2.3.20 基準日	12/5 (日)	12/12 (日)	12/19 (日)	12/26 (日)	1/2 (日)	1/9 (日)	1/16 (日)	1/23 (日)	1/30 (日)	2/6 (日)	2/13 (日)	2/20 (日)	2/27 (日)
0	▲18.7	▲14.5	▲11.3	▲14.3	39.2	▲28.8	▲50.5	▲56.7	▲54.1	▲58.3	▲34.4	▲37.9	▲39.6

### 3. 留意事項

- ① 提供企業：KDDI(KDDI Location Analyzer)のサービスに基づく資料  
au スマートフォンユーザーのうち個別同意を受けたユーザーを  
対象に、個人を特定できない処理を行って集計
- ② 最新数値：4 日前の数値
- ③ 集計方法：全人口推計値  
位置情報の利用に許諾して頂いたユーザー数の他、全人口に対す  
るユーザーの割合から、拡大推計した人口数での集計
- ④ 分析方法：滞在人口分析
- ⑤ 滞在時間：15 分以上（15 分・30 分・60 分で設定可能）
- ⑥ 時間設定：エリアで時間等設定（1 時間及び 1 日単位で設定可能）
  - 繁華街エリア：22 時時点
  - 商業エリア：15 時時点
  - 空港エリア：1 日単位
- ⑦ 滞在区分：**全体の数値**（居住者・勤務者・来街者で区分可能）
- ⑧ 調査地点：18 地点（のべ 20 地点）  
繁華街：10 地点、商業：7 地点、空港：3 地点
- ⑨ 地域設定：調査地点の中央点を設定し、中央点から半径 100m～500m の範囲  
で集計を行っている（最大半径 2 km まで設定可能）

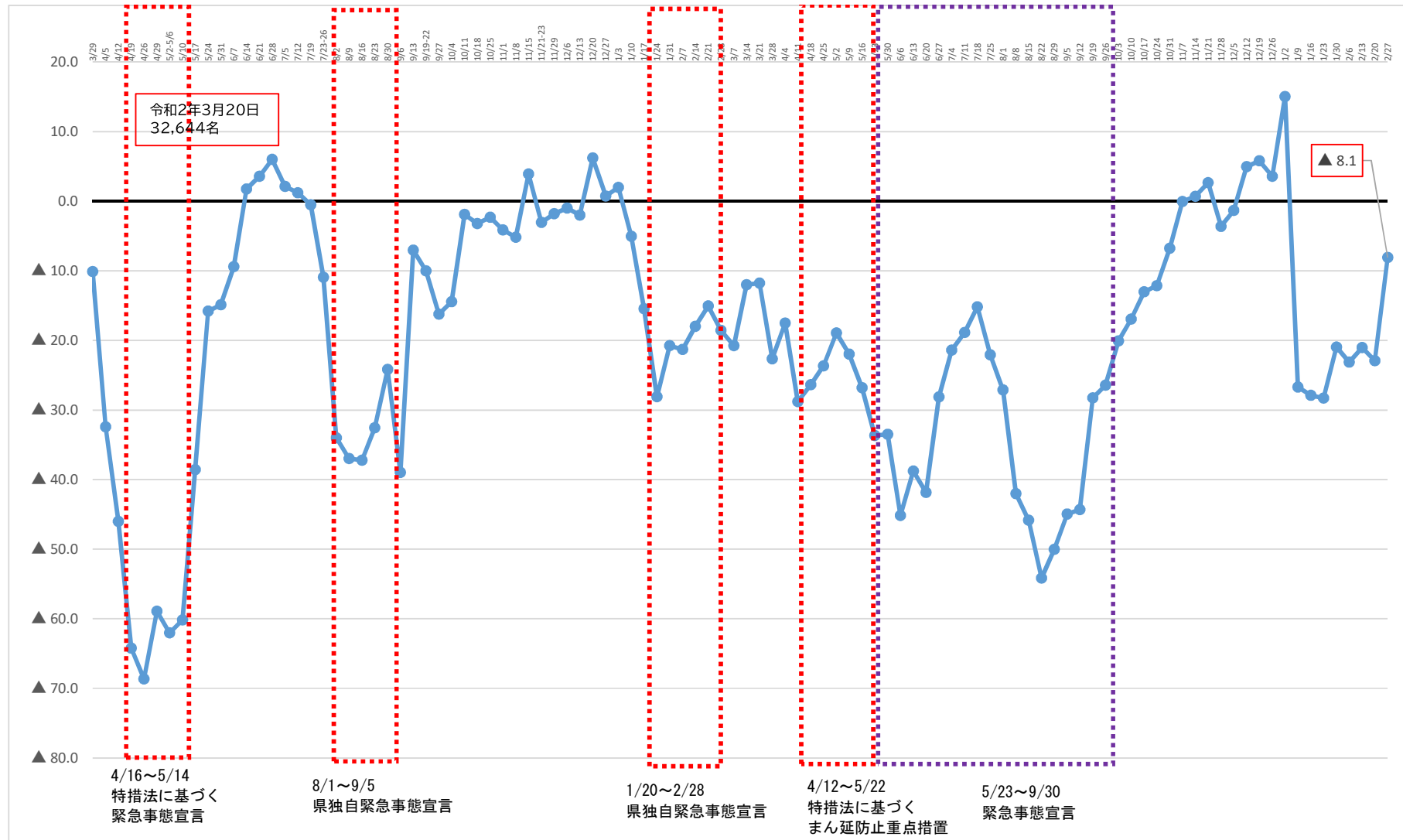
# 沖縄県内の人口変動状況について

【 1 繁華街エリア合計：3月21日(土)と比較して各土曜日22時時点】

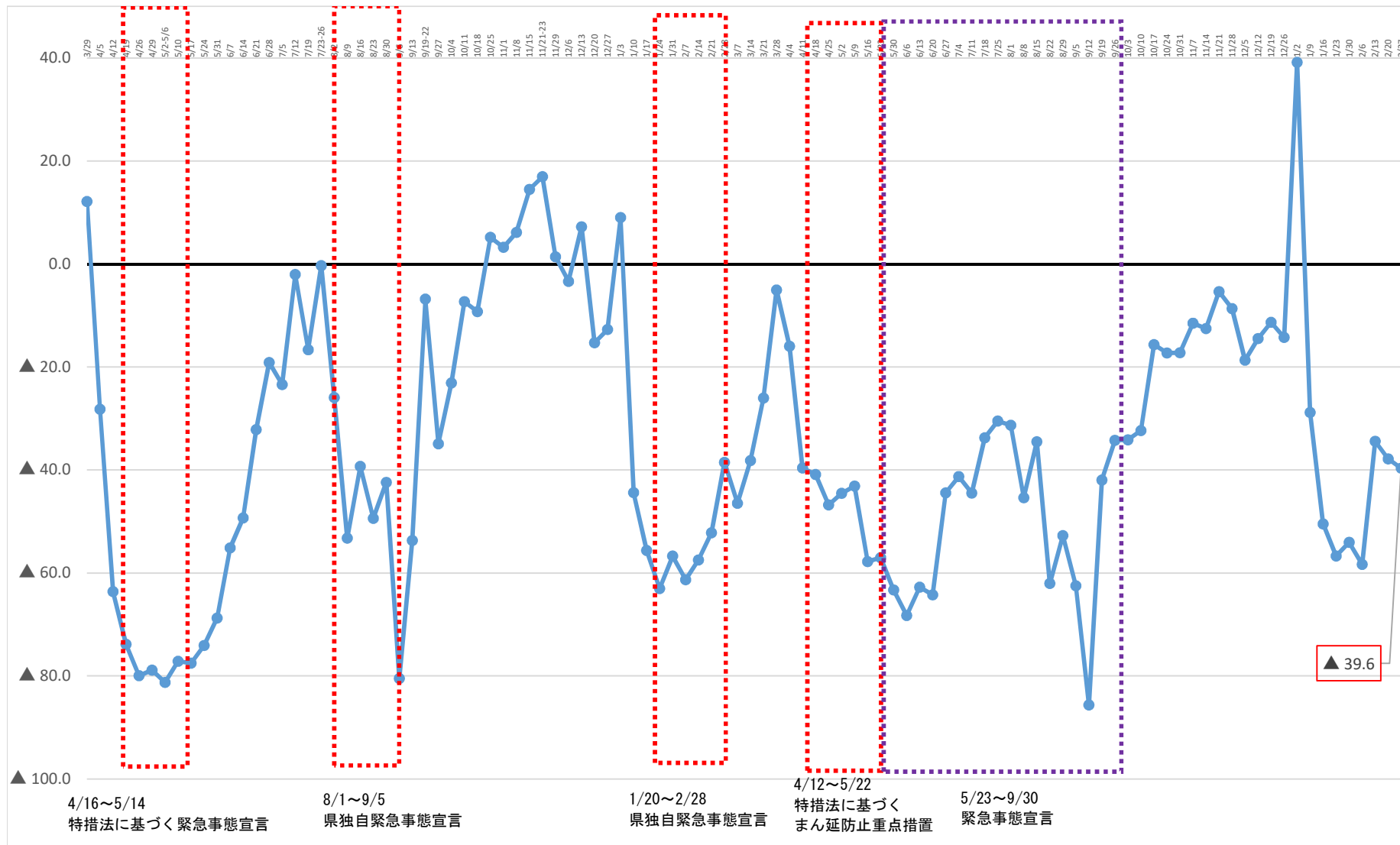




【Ⅱ 商業エリア合計：3月20日(金祝)と比較して各日曜日15時時点】



### 【Ⅲ 空港エリア合計：3月20日(金祝)と比較して各日曜日1日単位】



# 沖縄県におけるクラスター(関連含む)発生状況 (令和4年2月～3月公表分)

資料 6

2022.3.2時点

総括情報部

施設等数	分類	発生場所	合計	529 施設等		6058 人	備考
			初発例 発生日	最終 発生日	陽性者数		
459	保育施設	浦添市	8月1日	8月13日	10		職員10名
460	家庭内	糸満市	8月12日	8月19日	9		
461	事業所	南部保健所管内	8月19日	8月24日	8		職員 8 名
462	事業所	豊見城市	9月11日	9月25日	9		職員 9 名
463	事業所	南部保健所管内	8月24日	8月25日	7		職員 7 名
464	事業所	豊見城市	7月26日	8月17日	20		職員20名
465	保育施設	浦添市	8月20日	8月25日	5		職員 3 名、園児2名
466	教育・技能施設	豊見城市	7月21日	7月27日	7		職員2名、生徒5名
467	教育機関	浦添市	9月7日	9月12日	5		生徒5名
468	保育施設	豊見城市	7月31日	8月22日	9		職員4名、園児5名
469	保育施設	南城市	9月13日	9月21日	9		園児9名
470	社会福祉施設	那覇市	1月20日	1月26日	7		職員10名、入所11名
471	社会福祉施設	那覇市	1月22日	1月27日	6		利用者6
472	飲食	那覇市	1月5日	1月11日	17		
473	飲食	那覇市	1月4日	1月9日	6		
474	飲食	那覇市	1月5日	1月6日	6		
475	保育施設	石垣市	1月15日	1月19日	31		職員5名、園児26名
476	社会福祉施設	宮古島市	1月8日	1月22日	19		職員6名、利用者13名
477	病院	宮古島市	1月18日	1月29日	27		職員9名、患者18名
478	社会福祉施設	宮古島市	1月21日	1月29日	17		職員5名、利用者12名
479	家庭内	那覇市	1月11日	1月15日	6		
480	家庭内	那覇市	1月17日	1月20日	6		
481	病院	那覇市	1月31日	2月3日	7		職員6名、患者1名
482	社会福祉施設	那覇市	1月24日	1月29日	5		職員3名、利用者2名
483	社会福祉施設	那覇市	1月14日	1月20日	9		職員4名、入居者5名
484	家庭内	那覇市	9月4日	9月8日	5		
485	家庭内	那覇市	9月20日	9月22日	5		
486	家庭内	那覇市	9月9日	9月18日	6		
487	家庭内	那覇市	9月8日	9月19日	7		
488	学校	浦添市	8月2日	8月5日	7		職員1名、生徒6名
489	社会福祉施設	浦添市	8月26日	9月15日	35		職員11名、入所者24名
490	社会福祉施設	南部保健所管内	9月6日	9月28日	46		職員10名、入所者36名
491	イベント	宜野湾市			82		
492	社会福祉施設	那覇市	1月20日	1月26日	7		職員 7 名
493	事業所	那覇市	1月25日	2月3日	5		
494	社会福祉施設	那覇市	1月28日	2月3日	5		職員3名、利用者2名
495	社会福祉施設	那覇市	2月3日	2月3日	8		職員2名、入所者6名
496	社会福祉施設	那覇市	1月12日	1月25日	5		職員3名、入所者2名
497	社会福祉施設	那覇市	1月21日	2月2日	7		職員3名、利用者4名
498	家庭内	那覇市	2月4日	2月8日	5		
499	家庭内	那覇市	1月26日	1月26日	5		
500	家庭内	那覇市	1月28日	1月31日	12		
501	学校	北部保健所管内	2月9日	2月10日	9		生徒9名



施設等数	分類	発生場所	初発例 発生日	最終 発生日	陽性者数	備考
502	社会福祉施設	名護市	1月8日	1月27日	23	職員8名、入所者15名
503	社会福祉施設	名護市	1月3日	1月21日	75	職員28名、入所者47名
504	社会福祉施設	名護市	1月8日	1月27日	26	職員12名、入所者14名
505	病院	名護市	1月5日	1月17日	21	職員7名、入院患者14名
506	社会福祉施設	那覇市	1月8日	1月27日	27	職員11名、利用者16名
507	社会福祉施設	那覇市	1月17日	2月7日	7	職員6名、入所者1名
508	社会福祉施設	那覇市	1月28日	2月4日	10	職員6名、入所者4名
509	社会福祉施設	那覇市	1月2日	2月1日	10	職員5名、入所者5名
510	保育施設	那覇市	8月31日	9月4日	6	職員2名、利用者4名
511	保育施設	那覇市	7月29日	8月17日	15	職員7名、園児8名
512	事業所	那覇市	10月13日	10月20日	6	職員5名、利用者1名
513	社会福祉施設	那覇市	9月23日	9月26日	6	職員3名、利用者3名
514	事業所	那覇市	8月11日	9月4日	7	職員7名
515	家庭内	那覇市	10月28日	10月30日	5	
516	家庭内	那覇市	9月9日	9月14日	5	
517	家庭内	那覇市	10月11日	10月15日	5	
518	家庭内	那覇市	10月15日	10月19日	5	
519	家庭内	那覇市	9月25日	10月8日	6	
520	病院	南部保健所管内			5	患者2名、職員3名
521	飲食	北部保健所管内	1月4日	1月8日	16	男性16名
522	社会福祉施設	北部保健所管内	1月31日	2月3日	13	職員4名、入所者9名
523	社会福祉施設	名護市	1月16日	1月27日	14	職員4名、利用者10名
524	社会福祉施設	北部保健所管内	1月25日	2月4日	23	職員6名、入所者17名
525	飲食	北部保健所管内	1月6日	1月21日	19	男性14名、女性5名
526	保育施設	石垣市	1月27日	1月29日	21	職員6名、園児15名
527	飲食	石垣市	1月6日	1月13日	7	男性6名、女性1名
528	職場	石垣市	1月24日	2月3日	8	男性5名、女性3名
529	社会福祉施設	名護市	1月14日	2月3日	24	職員11名、入所者13名
71 施設等					943	
					6058	

## 宮古・八重山地域の感染状況

令和4年3月2日時点

総括情報部

## 【令和2年度】

令和2年10月16日(金)から宮古及び八重山地域を医療フェーズ5へ引き上げ

令和2年11月17日(火)から宮古及び八重山地域を医療フェーズ4へ引き下げ

令和2年12月9日(水)から宮古を医療フェーズ5へ引き上げ

令和3年1月14日(木)から県内全域で医療フェーズ5へ引き上げ

令和3年2月27日(土)から宮古・八重山地域を医療フェーズ3Bに引き下げ

## 【令和3年度】

令和3年4月3日(土)から宮古・八重山地域を医療フェーズ4に引き上げ

令和3年4月20日(火)から宮古・八重山地域を医療フェーズ5に引き上げ

令和3年10月1日(金)から宮古・八重山地域を医療フェーズ3Bに引き下げ

令和3年10月18日(月)から県内全域で医療フェーズ3Aに引き下げ

令和3年11月8日(月)から県内全域で医療フェーズ2に引き下げ

令和3年11月29日(月)から県内全域で医療フェーズ1に引き下げ

令和3年12月31日(金)から宮古・八重山地域を医療フェーズ3Aに引き上げ

令和4年1月7日(金)から県内全域で医療フェーズ5に引き上げ

## 【宮古】

判断指標		2/16	2/17	2/18	2/19	2/20	2/21	2/22	2/23	2/24	2/25	2/26	2/27	2/28	3/1	3/2
圏内の医療体制	① 療養者数（入院中・宿泊療養中・自宅療養中・入院等調整中）	192	166	145	141	143	127	134	144	144	148	152	154	141	138	127
	② 現時点：病床占有率（入院中/病床数）	34.7%	29.7%	26.4%	26.4%	27.8%	22.1%	17.9%	18.2%	20.6%	19.1%	22.9%	17.1%	14.9%	14.9%	11.9%
圏内の感染状況	③ 新規感染者数（直近1週間合計）	106	83	71	63	71	69	76	77	83	89	87	84	86	79	72
	④ 感染経路不明な症例の割合（直近1週間平均）	45.3%	51.8%	53.5%	58.7%	60.6%	65.2%	68.4%	63.6%	56.6%	61.8%	65.5%	65.5%	66.3%	63.3%	68.1%
判断指標関係	① 病床数															
	○医療機関病床数	75	74	72	72	72	68	67	66	68	68	70	70	67	67	67
	○宿泊施設病床数	77	77	77	77	77	77	77	77	77	77	77	77	77	77	77
	② 重症用病床数	4	4	4	4	4	4	4	4	4	4	4	4	4	4	4
	③ 新規感染者数	13	5	10	12	14	3	19	14	11	16	10	11	5	12	7
	④ 感染経路不明者数(調査中含む)	11	4	5	4	11	2	15	8	2	13	6	9	4	8	7
⑤ 重症者数	0	0	0	0	0	0	0	0	0	0	0	0	0	0	0	
⑥ 入院患者数	26	22	19	19	20	15	12	12	14	13	16	12	10	10	8	

## 【八重山】

判断指標		2/16	2/17	2/18	2/19	2/20	2/21	2/22	2/23	2/24	2/25	2/26	2/27	2/28	3/1	3/2
圏内の医療体制	① 療養者数（入院中・宿泊療養中・自宅療養中・入院等調整中）	221	227	249	244	229	215	210	189	179	179	211	204	168	174	207
	② 現時点：病床占有率（入院中/病床数）	20.5%	20.5%	13.6%	20.9%	25.0%	22.7%	18.2%	18.2%	18.2%	22.2%	53.5%	57.6%	70.4%	72.7%	75.9%
圏内の感染状況	③ 新規感染者数（直近1週間合計）	194	169	190	200	192	186	169	149	136	119	130	131	132	141	179
	④ 感染経路不明な症例の割合（直近1週間平均）	88.1%	88.2%	89.5%	89.5%	89.6%	90.3%	90.5%	90.6%	94.9%	90.8%	73.1%	69.5%	66.7%	68.1%	74.3%
判断指標関係	① 病床数															
	○医療機関病床数	44	44	44	43	44	44	44	44	44	45	71	66	54	55	54
	○宿泊施設病床数	55	55	55	55	55	55	55	55	55	55	55	55	55	55	55
	② 重症用病床数	2	2	2	2	2	2	2	2	2	2	2	2	2	2	2
	③ 新規感染者数	27	28	42	25	22	9	16	7	15	25	36	23	10	25	45
	④ 感染経路不明者数(調査中含む)	24	21	41	22	21	9	15	6	15	20	9	17	6	23	43
⑤ 重症者数	0	0	0	0	0	0	0	0	0	0	0	0	0	0	0	
⑥ 入院患者数	9	9	6	9	11	10	8	8	8	10	38	38	38	40	41	

## 検査事業実績

## 1 エssenシャルワーカー定期PCR検査実績(4/26～2/25)

		2/19～2/25	対前週比	累計
介護	受検者数	11,182 人	+1,267 人	277,812 人
	陽性者数	21 人	-1 人	382 人
	陽性率	0.19%	-	0.14%
障害	受検者数	1,938 人	-4,064 人	88,436 人
	陽性者数	9 人	-13 人	136 人
	陽性率	0.46%	-	0.15%
保育	受検者数	4,265 人	+1,341 人	65,079 人
	陽性者数	9 人	+7 人	115 人
	陽性率	0.21%	-	0.18%

## 2 安価なPCR検査補助の実績(R3.2/17～R4.2/24)

	2/18～2/24	対前週比	累計
受検者数	2,488 人	-226 人	271,105 人
陽性者数	91 人	-27 人	7,490 人
陽性率	3.66%	-	2.76%

## 3 飲食店検査の実績

※一般無料検査に統合

## 4 ワクチン検査パッケージ/一般無料検査の実績(12/25～2/25)【暫定】

ワクチン・検査 パッケージ	2/19-2/25	対前週比	累計
受検者数	3,179	-479	43,875
陽性者数	101	-21	1,797
陽性率	3.18%	-	4.10%

一般無料検査	2/19-2/25	対前週比	累計
受検者数	14,663	1,128	166,241
陽性者数	900	119	8,820
陽性率	6.14%	-	5.31%

## 5 学校PCR検査の実績(5/31～2/25)

	2/19～2/25	対前週比	累計
学校数	132 校	+41 校	1,890 校
小学校	17 校	+5 校	423 校
中学校	13 校	+2 校	276 校
高等学校	6 校	+0 校	288 校
特別支援学校	2 校	+2 校	35 校
学童クラブ	11 校	+0 校	225 校
保育所・幼稚園	83 校	+32 校	643 校
受検者数	2,129 人	+687 人	45,733 人
陽性者数	73 人	+15 人	708 人
陽性率	3.43%	-	1.55%

## ワクチンの接種状況について

## 1 現在の状況

- ・ 3月1日時点接種実績
 

1回目	1,047,977人 (70.6%)
2回目	1,036,580人 (69.8%)
3回目	272,962人 (18.4%) 高齢者186,923人 (56.31%)

## 2 県広域接種センター

- ・ 沖縄県北部合同庁舎（名護市）毎週金・土 18:00～20:30
- ・ N.B.C. 沖縄（沖縄市）連日 18:00～20:30
- ・ 那覇クルーズターミナル（那覇市）連日 18:00～20:30

## 3 3回目接種（追加接種）市町村の状況

- ・ 各自治体で集団接種・個別接種を実施中

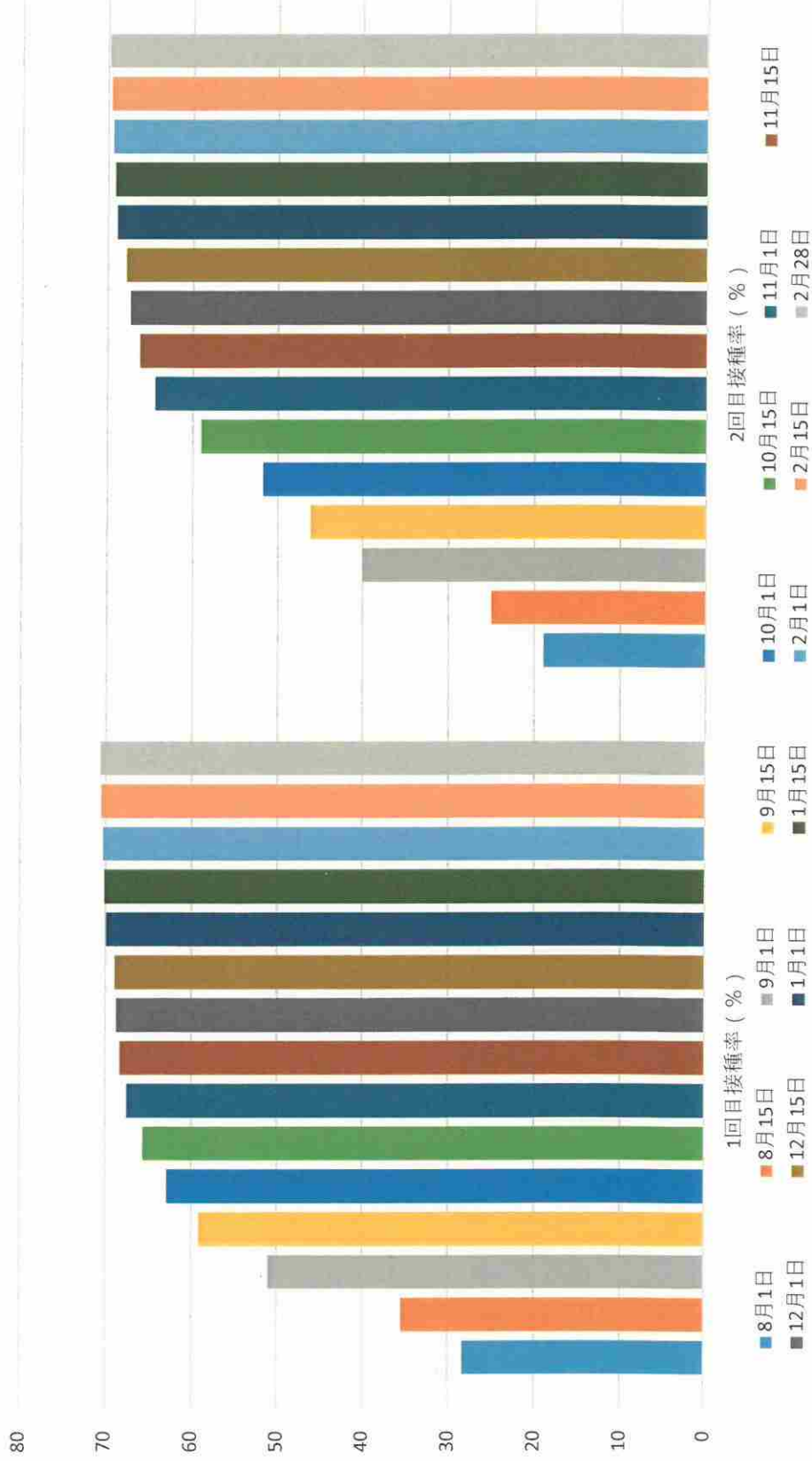
## 4 小規模離島の3回目実施状況

- ・ 全ての小規模離島で実施済み・実施中：

## 5 5-11歳の小児に対する接種

- ・ 3月から希望者に対し接種開始（1日現在実施記録なし）
- ・ 現在各地区で広域接種を含む集団接種を検討中
- ・ 接種勧奨有り、努力義務なし。（2月10日分科会で決定）
- ・ 基礎疾患を有する児の早期接種体制の構築を検討中
- ・ 那覇市で3月12日に集団接種

# 新型コロナウイルスワクチン接種率（沖縄県）



	8月1日	8月15日	9月1日	9月15日	10月1日	10月15日	11月1日	11月15日	12月1日	12月15日	1月1日	1月15日	2月1日	2月15日	2月28日
1回目接種率 (%)	28.3	35.4	51	59.1	62.8	65.6	67.5	68.3	68.7	68.9	69.9	70.1	70.3	70.5	70.6
2回目接種率 (%)	18.9	25	40	46.1	51.7	59	64.4	66.2	67.3	67.8	68.9	69.1	69.4	69.6	69.8

# 沖縄県年代別接種率

(2022.2.28)

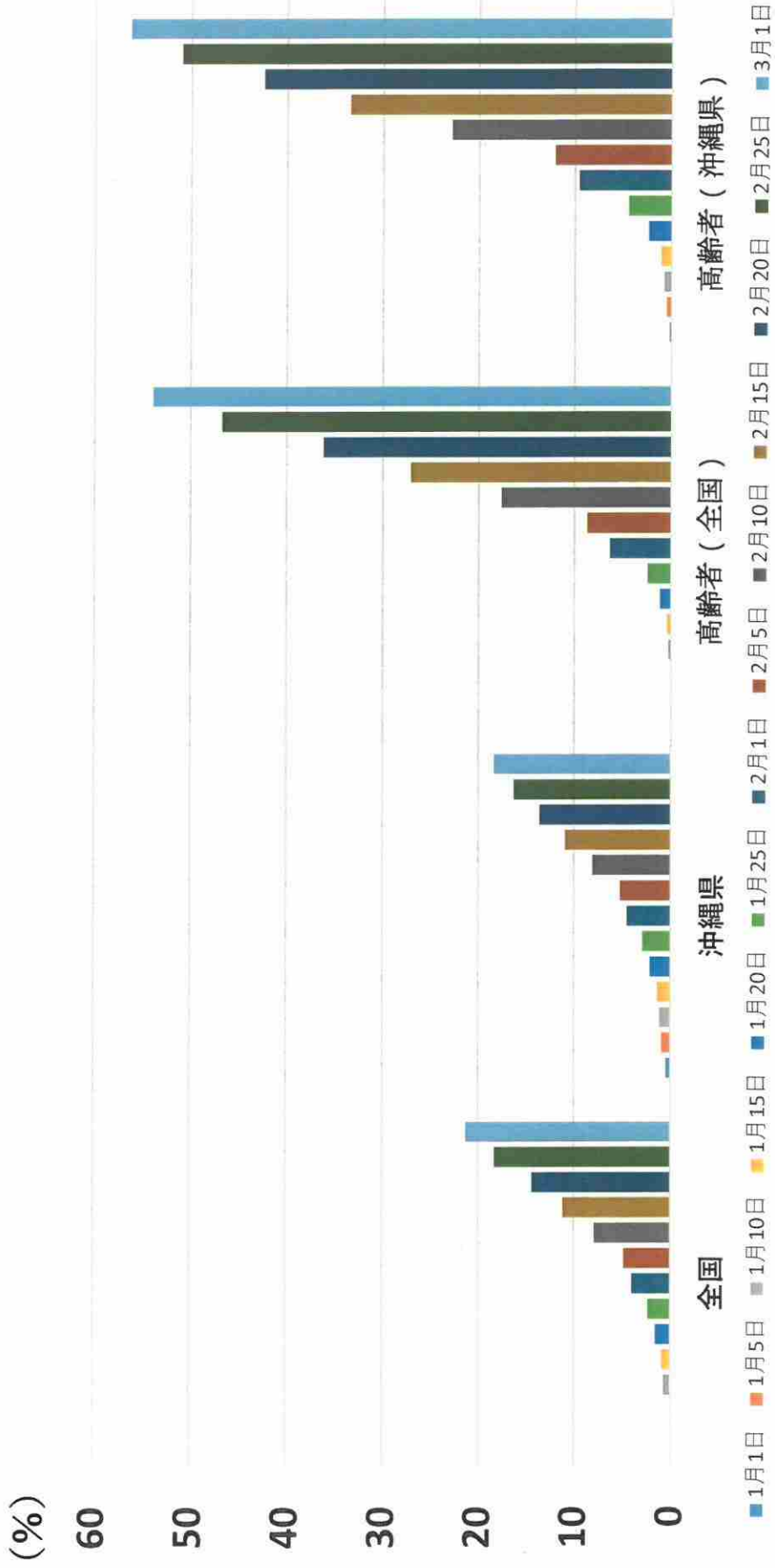
	1回目接種率	2回目接種率
12～19歳	67.4%	65.8%
20～29歳	68.9%	67.4%
30～39歳	71.8%	70.8%
40～49歳	78.3%	77.5%
50～59歳	84.6%	84.1%
60～69歳	87.1%	86.7%
70～79歳	96.5%	96.1%
80～89歳	94.0%	93.4%
90～99歳	94.4%	93.7%
100歳以上	86.8%	85.7%

VRS（医療従事者含む）データより



R4.2.28(月)時点	1回目接種率					2回目接種率				
	市区町村	全世代	12～19歳	20～39歳	40～64歳	65歳以上	全世代	12～19歳	20～39歳	40～64歳
沖縄県	70.14%	67.38%	70.49%	82.16%	93.22%	69.37%	65.84%	69.27%	81.54%	92.77%
全国	79.62%	76.58%	80.40%	87.96%	94.23%	79.02%	75.10%	79.50%	87.56%	93.90%
那覇市	72.05%	68.44%	71.69%	82.92%	91.83%	71.36%	67.15%	70.62%	82.37%	91.41%
宜野湾市	66.18%	64.29%	66.07%	79.45%	90.02%	65.33%	62.65%	64.86%	78.72%	89.50%
石垣市	72.57%	71.91%	73.87%	84.64%	95.38%	72.20%	70.78%	72.88%	83.91%	96.14%
浦添市	70.64%	69.81%	72.12%	83.63%	93.37%	69.93%	68.38%	71.01%	83.07%	92.91%
名護市	72.03%	72.81%	73.40%	85.03%	94.03%	71.20%	71.22%	72.14%	84.33%	93.47%
糸満市	68.51%	60.65%	70.24%	82.34%	93.42%	67.65%	58.89%	68.79%	81.79%	92.94%
沖縄市	66.87%	63.06%	66.78%	78.58%	92.25%	65.74%	61.12%	64.79%	77.65%	91.63%
豊見城市	69.40%	68.78%	71.47%	85.60%	95.27%	68.56%	67.20%	70.04%	84.95%	94.74%
うるま市	67.94%	65.47%	66.24%	79.56%	92.67%	67.20%	64.20%	65.13%	78.95%	92.17%
宮古島市	72.20%	65.99%	71.44%	82.02%	94.33%	71.41%	64.33%	70.23%	81.36%	93.79%
南城市	71.20%	64.78%	71.33%	82.78%	95.42%	70.56%	63.45%	70.26%	82.40%	94.94%
国頭村	78.41%	73.28%	77.30%	83.24%	95.16%	77.87%	72.41%	76.20%	82.47%	94.85%
大宜味村	77.91%	71.50%	71.10%	81.97%	92.80%	76.73%	66.00%	70.06%	81.12%	92.12%
東村	81.95%	84.82%	81.40%	84.10%	100.97%	81.01%	84.82%	79.84%	83.57%	99.84%
今帰仁村	74.73%	72.92%	69.04%	81.80%	94.56%	73.80%	70.67%	67.77%	81.26%	93.99%
本部町	73.51%	74.15%	67.78%	81.58%	92.77%	73.20%	72.31%	67.58%	81.78%	92.48%
恩納村	71.71%	63.71%	73.82%	78.86%	93.82%	71.04%	62.79%	73.16%	77.98%	93.41%
宜野座村	68.26%	63.94%	68.73%	81.74%	94.22%	67.43%	62.34%	67.30%	81.24%	93.75%
金武町	68.15%	65.92%	65.67%	79.62%	90.61%	67.45%	64.08%	64.18%	79.22%	90.32%
伊江村	79.03%	69.75%	82.19%	87.47%	95.75%	78.33%	68.83%	81.29%	86.84%	95.03%
読谷村	68.29%	65.91%	69.30%	78.33%	92.65%	67.61%	63.96%	68.40%	77.80%	92.19%
嘉手納町	68.83%	65.74%	69.82%	79.05%	91.77%	68.24%	64.46%	68.76%	78.49%	91.43%
北谷町	64.92%	59.99%	63.74%	76.57%	92.12%	64.28%	59.20%	62.72%	76.08%	91.47%
北中城村	67.98%	66.02%	68.56%	78.38%	92.17%	67.10%	63.96%	67.06%	77.76%	91.67%
中城村	69.92%	68.81%	73.85%	83.59%	96.93%	69.36%	67.63%	73.09%	83.25%	96.09%
西原町	74.40%	74.58%	76.48%	85.85%	96.79%	73.44%	72.24%	74.93%	85.15%	96.34%
与那原町	69.19%	66.65%	70.97%	85.44%	93.75%	68.47%	65.87%	69.78%	84.88%	93.04%
南風原町	69.55%	71.71%	74.09%	86.39%	96.12%	68.87%	70.13%	72.97%	85.87%	95.76%
渡嘉敷村	72.84%	70.73%	71.79%	82.42%	103.11%	72.28%	70.73%	72.44%	80.86%	103.11%
座間味村	75.36%	55.81%	78.80%	89.36%	95.45%	75.03%	53.49%	77.72%	88.75%	96.82%
粟国村	79.97%	65.38%	85.71%	80.36%	96.09%	79.53%	65.38%	85.71%	80.36%	95.70%
渡名喜村	84.80%	106.25%	91.11%	91.18%	86.62%	81.87%	106.25%	91.11%	85.29%	83.44%
南大東村	81.70%	83.33%	89.57%	94.92%	96.49%	79.25%	63.33%	86.52%	94.00%	96.49%
北大東村	82.00%	84.21%	91.60%	95.54%	101.65%	79.14%	71.05%	87.39%	93.07%	100.83%
伊平屋村	82.75%	90.08%	87.23%	88.35%	101.69%	81.58%	87.60%	86.70%	87.59%	101.41%
伊是名村	80.33%	93.48%	90.00%	85.11%	97.89%	79.27%	89.13%	89.05%	83.92%	97.66%
久米島町	80.10%	80.35%	84.73%	87.61%	96.32%	79.00%	77.34%	83.32%	86.71%	95.71%
八重瀬町	71.24%	70.57%	73.19%	86.22%	96.72%	70.58%	69.39%	72.32%	85.72%	96.20%
多良間村	85.70%	86.49%	83.87%	98.09%	99.14%	84.42%	80.18%	83.87%	97.54%	97.99%
竹富町	71.66%	64.86%	75.50%	81.20%	98.38%	70.76%	63.04%	74.00%	80.64%	97.36%
与那国町	74.58%	67.52%	82.60%	84.20%	97.30%	73.69%	64.10%	81.12%	83.39%	96.77%

# 3回目接種率



	1月1日	1月5日	1月10日	1月15日	1月20日	1月25日	2月1日	2月5日	2月10日	2月15日	2月20日	2月25日	3月1日
全国			0.69	0.88	1.54	2.28	3.96	4.81	7.87	11.11	14.36	18.3	21.29
沖縄県	0.48	0.9	1.11	1.35	2.1	2.88	4.5	5.2	8.07	10.91	13.57	16.3	18.38
高齢者 (全国)			0.25	0.39	1.11	2.4	6.31	8.66	17.62	27.08	36.14	46.72	53.87
高齢者 (沖縄県)	0.22	0.51	0.74	1.05	2.34	4.44	9.53	12.05	22.81	33.44	42.36	50.93	56.31



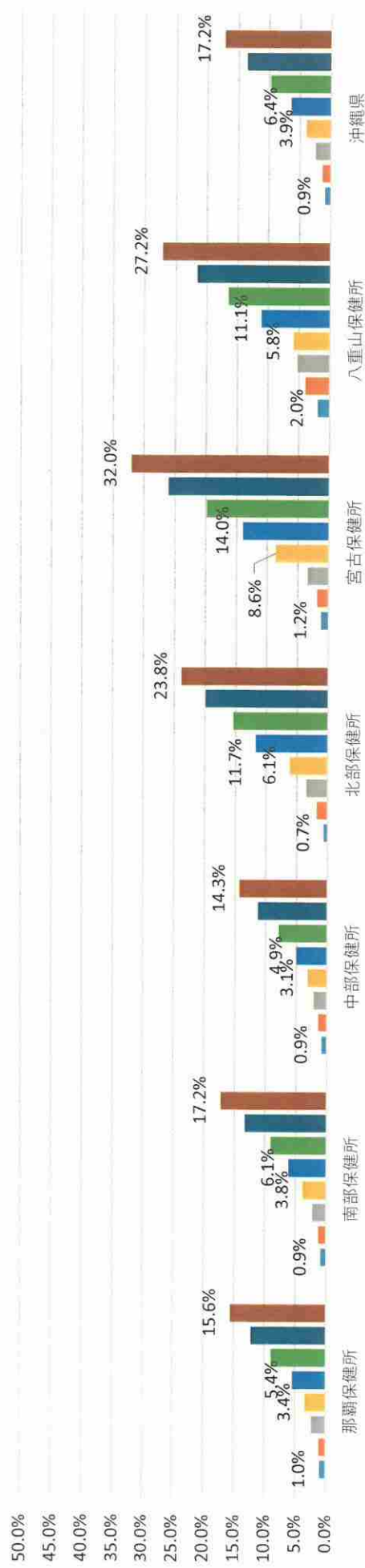
新型コロナウイルスワクチン接種推移資料（全年代VRS登録3回目接種）

全年代接種件数割合3回目	人口	1/9	1/16	1/23	1/30	2/6	2/13	2/20	2/27
那覇保健所	320,467	1.0%	1.1%	2.3%	3.4%	5.4%	8.9%	12.2%	15.6%
南部保健所	428,493	0.9%	1.3%	2.2%	3.8%	6.1%	9.0%	13.3%	17.2%
中部保健所	521,181	0.9%	1.4%	2.2%	3.1%	4.9%	7.8%	11.2%	14.3%
北部保健所	102,519	0.7%	1.8%	3.4%	6.1%	11.7%	15.4%	19.9%	23.8%
宮古保健所	56,668	1.2%	1.8%	3.4%	8.6%	14.0%	19.8%	26.1%	32.0%
八重山保健所	55,790	2.0%	3.9%	5.2%	5.8%	11.1%	16.5%	21.5%	27.2%
沖縄県	1,485,118	0.9%	1.3%	2.5%	3.9%	6.4%	9.7%	13.6%	17.2%
接種人数		14,000	23,587	36,577	57,900	95,317	144,310	201,546	255,798

○ 1 2 月は医療従事者、1 月は施設入居者及び職員が対象となっている

○ 2 回目接種から 6 ヶ月経過必須、原則 8 ヶ月経過後（医療従事者、高齢者、接種券有りは前倒し可能）

全年代接種件数割合3回目



新型コロナウイルスワクチン接種推移資料（65歳以上）

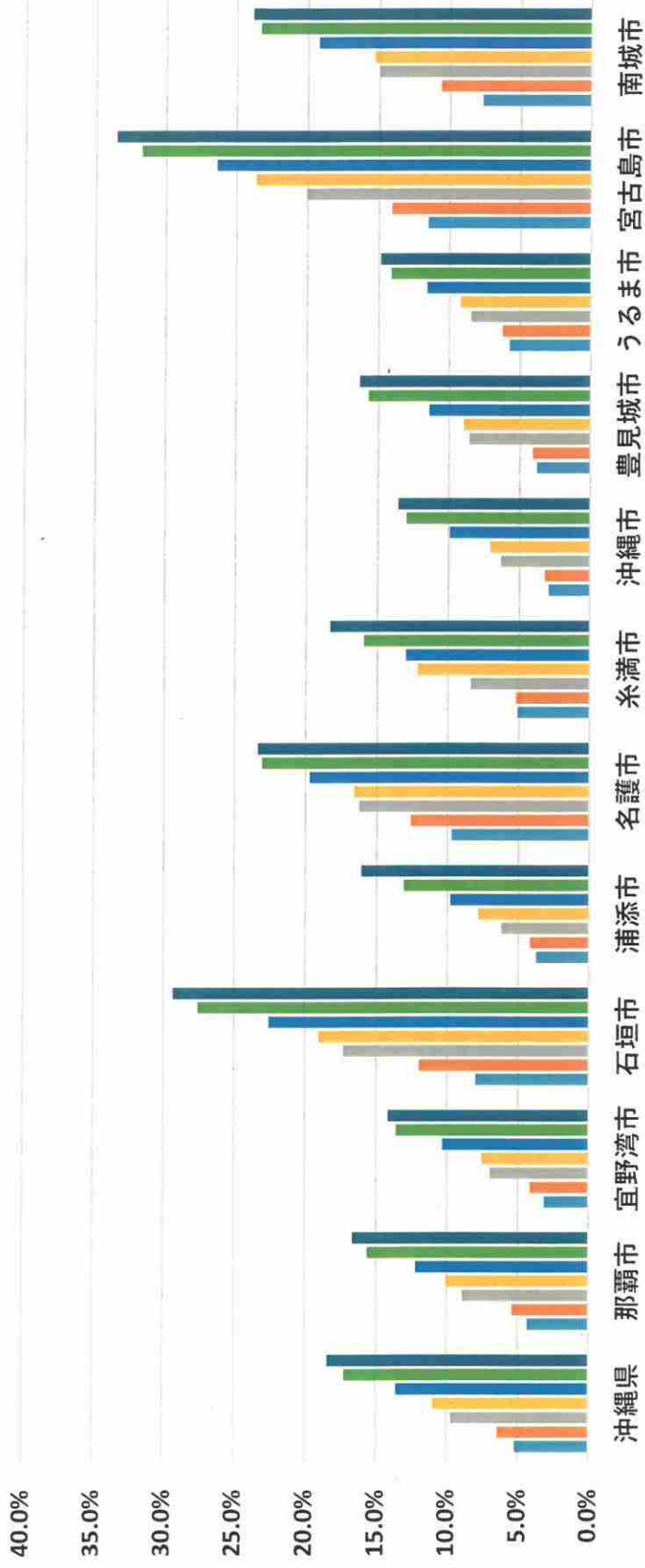
高齢者接種件数割合1回目	人口	1月9日	1月16日	1月23日	1月30日	2月6日	2月13日	2月20日	2月27日
那覇保健所	75,542	0.6%	1.1%	2.4%	5.3%	12.5%	26.4%	38.9%	49.8%
南部保健所	90,566	0.5%	1.3%	2.4%	7.1%	15.6%	27.5%	43.2%	55.3%
中部保健所	111,085	0.5%	1.4%	2.5%	5.2%	11.7%	23.2%	36.6%	47.4%
北部保健所	27,376	0.3%	1.8%	6.6%	14.2%	32.1%	42.1%	53.8%	60.9%
宮古保健所	15,016	0.6%	1.8%	5.5%	21.4%	35.7%	49.7%	59.7%	70.4%
八重山保健所	12,388	2.8%	3.9%	12.3%	14.5%	33.7%	51.3%	63.0%	71.1%
沖縄県	331,973	0.6%	1.3%	3.3%	7.6%	16.6%	28.9%	42.4%	53.2%
接種人数		1,899	4,452	10,854	25,105	54,951	95,937	140,619	176,445

高齢者接種3回目割合



●2/20 東村、金武町、伊江村、座間味村、栗国村、南大東村、北大東村、伊是名村が70%超

# 3回目接種率：11市（全年齢）

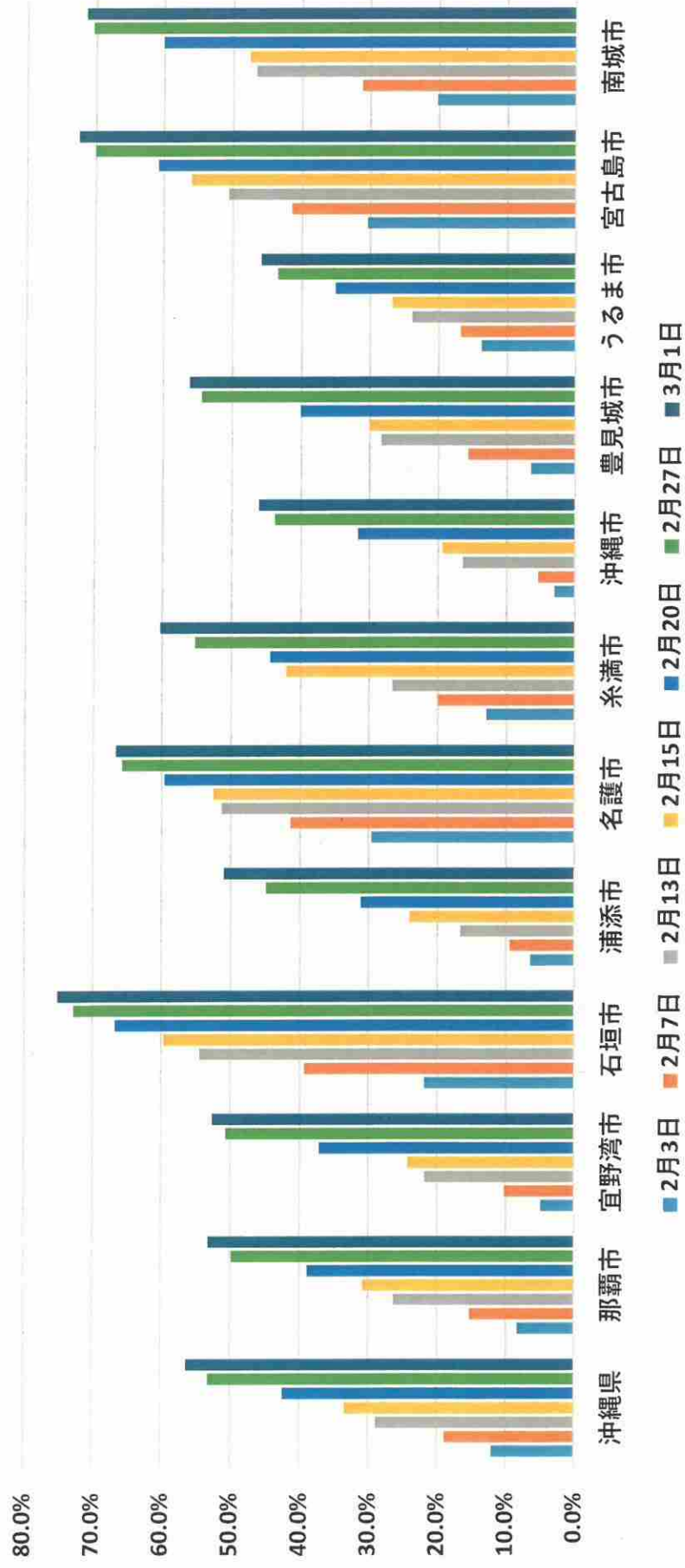


■ 2月3日 ■ 2月6日 ■ 2月13日 ■ 2月15日 ■ 2月20日 ■ 2月27日 ■ 3月1日

	那覇市	宜野湾市	石垣市	浦添市	名護市	糸満市	沖繩市	豊見城市	うるま市	宮古島市	南城市
2月3日	5.2%	4.3%	8.0%	3.7%	9.7%	5.1%	2.9%	3.8%	5.7%	11.5%	7.7%
2月6日	6.4%	5.4%	12.0%	4.2%	12.6%	5.2%	3.2%	4.1%	6.2%	14.1%	10.6%
2月13日	9.7%	8.9%	17.3%	6.2%	16.2%	8.4%	6.3%	8.6%	8.5%	20.0%	15.0%
2月15日	11.0%	10.1%	19.0%	7.8%	16.6%	12.1%	7.1%	9.0%	9.2%	23.6%	15.3%
2月20日	13.6%	12.2%	22.5%	9.8%	19.7%	13.0%	9.9%	11.4%	11.6%	26.4%	19.2%
2月27日	17.2%	15.6%	27.6%	13.1%	23.0%	15.9%	13.0%	15.7%	14.1%	31.7%	23.3%
3月1日	18.38%	16.63%	29.28%	16.05%	23.35%	18.28%	13.55%	16.29%	14.85%	33.53%	23.85%



# 3回目接種率：11市（高齢者）



	那覇市	宜野湾市	石垣市	浦添市	名護市	糸満市	沖繩市	豊見城市	うるま市	宮古島市	南城市
2月3日	12.1%	8.3%	21.9%	6.4%	29.6%	12.9%	3.0%	6.5%	13.7%	30.4%	20.3%
2月7日	19.0%	15.3%	39.3%	9.5%	41.4%	20.0%	5.4%	15.7%	16.8%	41.4%	31.2%
2月13日	28.9%	26.4%	54.4%	16.7%	51.3%	26.7%	16.4%	28.3%	23.9%	50.6%	46.6%
2月15日	33.4%	30.8%	59.6%	24.1%	52.5%	42.0%	19.3%	30.0%	26.8%	56.0%	47.6%
2月20日	42.4%	38.9%	66.7%	31.1%	59.6%	44.4%	31.7%	40.1%	35.0%	60.8%	60.0%
2月27日	53.2%	49.8%	72.8%	44.9%	65.8%	55.2%	43.8%	54.4%	43.4%	70.0%	70.4%
3月1日	56.31%	53.13%	75.13%	50.93%	66.71%	60.29%	46.09%	56.14%	45.84%	72.40%	71.38%

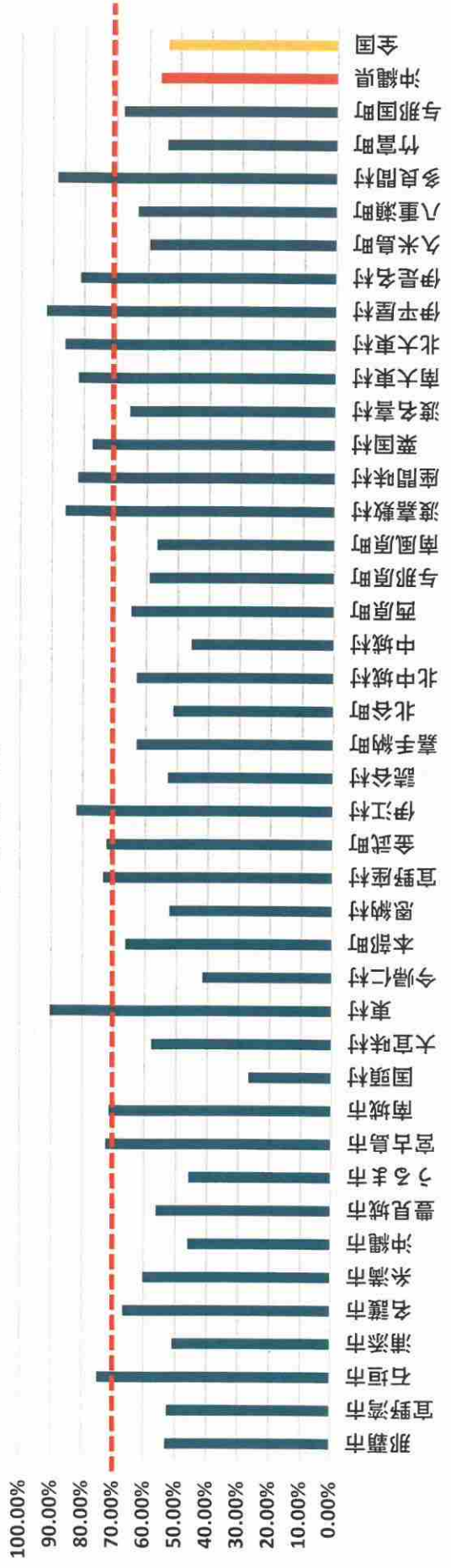


# 3回目接種率：41市町村（2022/03/01）

## 全年齢



## 高齢者



# 追加接種対象者数、接種回数及びワクチンの供給量

(単位：対象者数(人)、回数(回))

	追加接種時期												合計		
	令和3年		令和4年												
	12月	1月	2月	3月	4月	5月	6月	7月	8月						
医療従事者等	51,407	10,373	0	0	0	0	0	0	0	0	0	0	0	0	61,780
高齢者	26,329	31,986	189,561	42,958	6,904	2,380	678	364	0	0	0	0	0	0	301,160
その他	11,292	15,679	7,470	224,840	182,986	169,406	37,425	8,840	4,161	0	0	0	0	0	662,099
合計	89,028	58,038	197,031	267,798	189,890	171,786	38,103	9,204	4,161	0	0	0	0	0	1,025,039
(累計) a	(89,028)	(147,066)	(344,097)	(611,895)	(801,785)	(973,571)	(1,011,674)	(1,020,878)	(1,025,039)						
<b>3回目接種回数</b>															
医療従事者等	14,719	20,853	10,657	85											46,314
高齢者	743	28,444	151,330	1,702											182,219
その他	970	5,810	36,385	1,264											44,429
合計	16,432	55,107	198,372	3,051											272,962
(累計) b	(16,432)	(71,539)	(269,911)	(272,962)											(272,962)
接種率 (b/a)	18.5%	48.6%	78.4%	44.6%											26.6%
ワクチン供給回数	163,800	122,850	268,290	291,930	336,360										1,183,230
(累計)	(163,800)	(286,650)	(554,940)	(846,870)	(1,183,230)										

※1 「医療従事者等」は、令和3年7月30日までのV-SYSへの報告から集計し、「医療従事者等」以外の区分については、令和4年2月6日までのVRSへの報告及び令和4年1月30日までのV-SYSへの報告から集計している。

※2 「その他」には、一般接種に加えて、職域接種で初回接種を行った者を含む。

※3 「3回目接種回数」は、**令和4年3月1日(火)**時点

※4 「ワクチン供給回数」は、追加接種等のために各月に配送済み又は配送予定のワクチンの量(新たに12歳となる方の1・2回目接種に使用するワクチンの量及び都道府県3回目第1クール)の量を含む。) )



## 追加接種実施状況

R4.2.28 時点

	各月までの追加接種対象累計数（2回接種完了者数）								接種回数	2月までの対象者 に対する接種率	順位
	R 3	R 4									
	12月	1月	2月	3月	4月	5月	6月	7月			
全国	8,760,000	14,690,000	37,450,000	63,610,000	80,620,000	95,850,000	100,820,000	101,630,000	25,798,735	68.89%	-
<b>沖縄県</b>	<b>90,000</b>	<b>150,000</b>	<b>350,000</b>	<b>620,000</b>	<b>810,000</b>	<b>980,000</b>	<b>1,020,000</b>	<b>1,030,000</b>	<b>264,726</b>	<b>75.64%</b>	<b>9</b>
北海道	380,000	620,000	1,610,000	2,510,000	3,180,000	3,890,000	4,130,000	4,180,000	937,383	58.22%	43
青森県	110,000	180,000	440,000	650,000	810,000	990,000	1,050,000	1,060,000	230,413	52.37%	45
岩手県	90,000	150,000	400,000	580,000	720,000	900,000	990,000	1,000,000	237,379	59.34%	40
宮城県	160,000	280,000	700,000	1,120,000	1,460,000	1,750,000	1,850,000	1,860,000	503,248	71.89%	14
秋田県	70,000	140,000	370,000	520,000	630,000	770,000	810,000	820,000	143,858	38.88%	47
山形県	100,000	160,000	390,000	580,000	700,000	820,000	870,000	880,000	207,023	53.08%	44
福島県	160,000	250,000	620,000	940,000	1,160,000	1,380,000	1,500,000	1,510,000	394,570	63.64%	31
茨城県	200,000	340,000	850,000	1,400,000	1,780,000	2,210,000	2,340,000	2,360,000	669,520	78.77%	4
栃木県	110,000	190,000	530,000	850,000	1,090,000	1,430,000	1,550,000	1,560,000	414,705	78.25%	5
群馬県	130,000	220,000	600,000	1,010,000	1,320,000	1,490,000	1,530,000	1,540,000	466,799	77.80%	6
埼玉県	410,000	720,000	1,940,000	3,300,000	4,320,000	5,370,000	5,810,000	5,860,000	1,442,698	74.37%	11
千葉県	350,000	610,000	1,670,000	2,920,000	3,770,000	4,620,000	4,940,000	5,000,000	1,214,061	72.70%	13
東京都	840,000	1,460,000	3,470,000	8,410,000	10,560,000	11,960,000	12,390,000	12,470,000	2,892,805	83.37%	1
神奈川県	510,000	930,000	2,420,000	4,310,000	5,610,000	6,880,000	7,250,000	7,310,000	1,572,507	64.98%	29
新潟県	170,000	280,000	750,000	1,150,000	1,450,000	1,710,000	1,810,000	1,820,000	375,476	50.06%	46
富山県	80,000	130,000	340,000	510,000	650,000	810,000	860,000	860,000	230,730	67.86%	18
石川県	100,000	160,000	380,000	600,000	740,000	870,000	910,000	920,000	247,639	65.17%	27
福井県	70,000	110,000	260,000	420,000	530,000	610,000	620,000	620,000	164,076	63.11%	32
山梨県	60,000	100,000	260,000	400,000	530,000	630,000	650,000	650,000	190,670	73.33%	12
長野県	150,000	250,000	670,000	980,000	1,240,000	1,530,000	1,640,000	1,650,000	452,847	67.59%	20
岐阜県	160,000	250,000	670,000	1,020,000	1,280,000	1,520,000	1,610,000	1,620,000	542,826	81.02%	3
静岡県	230,000	410,000	1,070,000	1,720,000	2,250,000	2,820,000	2,990,000	3,010,000	708,829	66.25%	22
愛知県	440,000	720,000	1,990,000	3,580,000	4,640,000	5,600,000	5,860,000	5,900,000	1,639,169	82.37%	2
三重県	140,000	220,000	560,000	880,000	1,120,000	1,350,000	1,420,000	1,430,000	346,046	61.79%	35
滋賀県	90,000	150,000	400,000	670,000	850,000	1,050,000	1,110,000	1,120,000	264,241	66.06%	23
京都府	190,000	310,000	790,000	1,240,000	1,560,000	1,870,000	1,950,000	1,970,000	467,160	59.13%	41
大阪府	550,000	970,000	2,500,000	4,330,000	5,480,000	6,440,000	6,790,000	6,850,000	1,549,628	61.99%	34
兵庫県	380,000	680,000	1,690,000	2,680,000	3,400,000	4,060,000	4,270,000	4,310,000	1,106,353	65.46%	26
奈良県	110,000	180,000	460,000	690,000	880,000	1,030,000	1,060,000	1,070,000	311,244	67.66%	19
和歌山県	90,000	140,000	340,000	530,000	640,000	700,000	710,000	710,000	234,183	68.88%	16
鳥取県	50,000	80,000	190,000	300,000	370,000	420,000	430,000	430,000	130,841	68.86%	17
島根県	60,000	90,000	220,000	340,000	420,000	490,000	520,000	530,000	135,198	61.45%	36
岡山県	160,000	240,000	610,000	940,000	1,160,000	1,340,000	1,430,000	1,450,000	470,459	77.12%	8
広島県	180,000	330,000	840,000	1,430,000	1,760,000	2,070,000	2,140,000	2,160,000	648,770	77.23%	7
山口県	130,000	210,000	510,000	810,000	950,000	1,050,000	1,060,000	1,070,000	360,961	70.78%	15
徳島県	80,000	120,000	280,000	420,000	500,000	580,000	590,000	590,000	163,650	58.45%	42
香川県	80,000	130,000	310,000	470,000	600,000	710,000	740,000	740,001	185,946	59.98%	39
愛媛県	110,000	190,000	480,000	690,000	860,000	1,010,000	1,070,000	1,080,000	315,319	65.69%	25
高知県	70,000	110,000	260,000	380,000	470,000	530,000	540,000	540,000	163,132	62.74%	33
福岡県	420,000	660,000	1,610,000	2,620,000	3,280,000	3,780,000	3,940,000	3,980,000	1,070,967	66.52%	21
佐賀県	90,000	130,000	290,000	430,000	530,000	610,000	640,000	650,000	219,095	75.55%	10
長崎県	120,000	190,000	460,000	750,000	920,000	1,020,000	1,050,000	1,060,000	299,279	65.06%	28
熊本県	180,000	260,000	630,000	1,010,000	1,220,000	1,350,000	1,390,000	1,400,000	382,720	60.75%	37
大分県	100,000	150,000	390,000	580,000	710,000	840,000	880,000	890,000	236,339	60.60%	38
宮崎県	90,000	140,000	360,000	520,000	670,000	800,000	830,000	840,000	231,641	64.34%	30
鹿児島県	140,000	220,000	550,000	810,000	1,030,000	1,210,000	1,280,000	1,290,000	361,606	65.75%	24



ワクチン接種記録システム（VRS）に基づく市町村ごとの接種状況

追加接種

2022年2月28日

	全年代			18歳以上			高齢者			接種対象者人口(毎月更新)	
	①人口*	②接種件数	接種率 ②/①	③人口	④接種件数	接種率 ④/③	⑤人口	⑥接種件数	接種率 ⑥/⑤	⑦2月までの 接種対象者 3回目	接種率 ②/⑦
		3回目			3回目			3回目			
沖縄県	1,485,118	264,726	17.83% (25.76%)	1,187,180	264,726	22.30% (27.46%)	331,973	182,086	54.85% (59.21%)	343,434	77.08%
那覇市	320,467	51,951	16.21% (22.76%)	263,046	51,951	19.75% (24.13%)	75,542	39,217	51.91% (56.86%)	67,574	76.88%
宜野湾市	100,462	13,931	13.87% (21.39%)	79,717	13,931	17.48% (22.83%)	19,711	10,176	51.63% (57.88%)	18,487	75.36%
石垣市	49,848	14,103	28.29% (39.31%)	39,900	14,103	35.35% (41.83%)	11,031	8,203	74.36% (77.62%)	14,028	100.53%
浦添市	115,548	16,545	14.32% (20.51%)	91,715	16,545	18.04% (22.02%)	23,218	10,883	46.87% (50.46%)	23,290	71.04%
名護市	63,724	14,819	23.25% (32.72%)	50,565	14,819	29.31% (35.16%)	14,379	9,549	66.41% (71.15%)	15,247	97.19%
糸満市	62,349	10,583	16.97% (25.17%)	49,090	10,583	21.56% (26.65%)	13,448	7,771	57.79% (62.33%)	13,707	77.21%
沖縄市	142,973	19,109	13.37% (20.39%)	113,344	19,109	16.86% (21.79%)	29,494	13,377	45.35% (49.63%)	28,488	67.08%
豊見城市	65,766	10,480	15.94% (23.28%)	50,691	10,480	20.67% (25.01%)	12,590	6,932	55.06% (58.21%)	14,075	74.46%
うるま市	125,338	18,232	14.55% (21.69%)	99,691	18,232	18.29% (23.21%)	28,112	12,584	44.76% (48.63%)	22,659	80.46%
宮古島市	55,577	18,507	33.30% (46.69%)	45,390	18,507	40.77% (49.17%)	14,667	10,547	71.91% (76.67%)	19,257	96.11%
南城市	44,924	10,565	23.52% (33.42%)	35,752	10,565	29.55% (35.45%)	11,454	8,094	70.67% (74.45%)	11,174	94.55%
国頭村	4,581	591	12.90% (16.61%)	3,878	591	15.24% (17.52%)	1,632	431	26.41% (27.81%)	1,515	39.01%
大宜味村	3,051	851	27.89% (36.46%)	2,643	851	32.20% (38.04%)	1,180	677	57.37% (62.40%)	1,133	75.11%
東村	1,717	1,020	59.41% (73.59%)	1,470	1,020	69.40% (77.43%)	617	553	89.63% (90.80%)	665	153.38%
今帰仁村	9,322	1,685	18.08% (24.57%)	7,691	1,685	21.91% (26.05%)	3,079	1,278	41.51% (44.25%)	2,773	60.76%
本部町	13,153	3,057	23.24% (31.88%)	10,932	3,057	27.96% (33.71%)	4,177	2,507	60.02% (65.05%)	3,876	78.87%
恩納村	11,050	1,830	16.56% (23.37%)	9,136	1,830	20.03% (24.64%)	2,686	1,399	52.08% (56.05%)	2,625	69.71%
宜野座村	6,140	1,399	22.79% (33.87%)	4,713	1,399	29.69% (36.40%)	1,487	1,064	71.55% (75.95%)	1,964	71.23%
金武町	11,450	2,747	23.99% (35.62%)	9,076	2,747	30.27% (38.00%)	3,057	2,173	71.08% (78.42%)	3,459	79.42%
伊江村	4,449	1,590	35.74% (45.73%)	3,710	1,590	42.86% (47.95%)	1,530	1,253	81.90% (86.47%)	1,734	91.70%
読谷村	41,642	6,346	15.24% (22.56%)	33,088	6,346	19.18% (24.16%)	9,144	4,582	50.11% (54.54%)	8,572	74.03%
嘉手納町	13,409	2,531	18.88% (27.70%)	10,642	2,531	23.78% (29.62%)	3,233	2,033	62.88% (68.99%)	3,210	78.85%
北谷町	28,850	4,341	15.05% (23.44%)	22,703	4,341	19.12% (25.09%)	5,910	2,954	49.98% (54.77%)	5,886	73.75%
北中城村	17,821	3,446	19.34% (28.85%)	14,200	3,446	24.27% (30.75%)	3,985	2,468	61.93% (67.69%)	5,871	58.70%
中城村	22,046	2,888	13.10% (18.90%)	17,217	2,888	16.77% (20.19%)	4,266	1,662	38.96% (40.66%)	6,710	43.04%
西原町	35,454	7,057	19.90% (27.15%)	28,374	7,057	24.87% (29.19%)	7,724	4,711	60.99% (63.39%)	10,551	66.88%
与那原町	20,117	3,677	18.28% (26.77%)	15,639	3,677	23.51% (28.59%)	4,126	2,388	57.88% (62.20%)	4,430	83.00%
南風原町	40,375	6,663	16.50% (24.00%)	30,703	6,663	21.70% (25.84%)	7,518	4,159	55.32% (57.83%)	12,588	52.93%
渡嘉敷村	718	391	54.46% (76.07%)	576	391	67.91% (79.60%)	161	138	85.71% (82.14%)	480	81.46%
座間味村	897	538	59.98% (80.06%)	737	538	73.04% (82.59%)	220	180	81.82% (84.91%)	638	84.33%
粟国村	684	256	37.43% (47.06%)	585	256	43.79% (49.12%)	256	198	77.34% (80.82%)	384	66.67%
渡名喜村	342	204	59.65% (72.86%)	307	204	66.41% (76.40%)	157	103	65.61% (78.63%)	262	77.86%
南大東村	1,224	732	59.80% (75.70%)	996	732	73.52% (79.03%)	313	255	81.47% (84.44%)	974	75.15%
北大東村	561	342	60.96% (77.20%)	450	342	75.93% (81.04%)	121	103	85.12% (85.12%)	420	81.43%
伊平屋村	1,200	752	62.67% (76.81%)	969	752	77.62% (83.43%)	355	325	91.55% (90.53%)	770	97.66%
伊是名村	1,322	523	39.56% (50.05%)	1,081	523	48.37% (53.12%)	427	347	81.26% (83.61%)	921	56.79%
久米島町	7,652	1,738	22.71% (28.76%)	6,326	1,738	27.48% (30.61%)	2,309	1,354	58.64% (61.43%)	2,662	65.29%
八重瀬町	31,882	6,536	20.50% (29.12%)	24,742	6,536	26.42% (31.09%)	6,951	4,372	62.90% (65.04%)	7,750	84.34%
多良間村	1,091	696	63.79% (75.73%)	900	696	77.30% (81.38%)	349	308	88.25% (90.06%)	680	102.35%
竹富町	4,262	1,067	25.04% (35.39%)	3,451	1,067	30.91% (37.03%)	986	526	53.35% (54.85%)	1,361	78.40%
与那国町	1,680	407	24.23% (32.93%)	1,347	407	30.22% (34.50%)	371	252	67.92% (70.59%)	584	69.69%

※ 全年代の人口は、「2021年1月1日住民基本台帳」のデータを使用。

※ 接種対象者人口は、厚生労働省からの提供資料による。

※ 小規模自治体においては、初回接種完了から6ヶ月経過した住民が一定規模に達した際に一括して集団接種を予定している団体もある。（それぞれの追加接種時期については、前倒しの考え方が加味された追加接種対象者数となっている。）

※ ( ) 内の数字は2回目接種を終えた人口に対しての接種率を表しております。

# 広域ワクチン接種センター予約状況

3/1～3/15

3/1時点

	予約枠	予約率	1回目	2回目	3回目	合計
北部合同庁舎	600	16%	0	11	83	94
NBC沖縄	1,740	25%	3	34	404	441
那覇クルーズ船ターミナル	4,900	17%	18	122	675	815
計	7,240	19%	21	167	1,162	1,350

○北部：沖縄県北部合同庁舎(3月1日～当面の間)

接種日：土・日

接種規模：150名

○中部：結婚式場NBC沖縄(3月1日～当面の間)

接種日：月～木、日(一部使用不可日あり)

接種規模：240名

接種日：金、土(一部使用不可日あり)

接種規模：360名

○南部：那覇クルーズターミナル(3月1日～当面の間)

接種日：月～木、日

接種規模：300名

接種日：金、土

接種規模：400名

# 沖縄県広域ワクチン接種センターの接種実績等について

R4/2/28 保健医療部

## 接種実績(R3/6/15～R4/2/28)

(1) 沖縄県ワクチン接種センター※(R3/6/15～R3/11/30) (先週からの増加数)

ア 接種回数	180,379 回	(0 回)
イ 1回接種終了者	91,632 名	(0 名)
ウ 2回接種終了者	88,747 名	(0 名)

※沖縄コンベンションセンター、県立武道館アリーナ、那覇クルーズターミナル(計3会場)

(2) 県立武道館会場(錬成道場)(R3/12/3～R4/2/6) (先週からの増加数)

ア 接種回数	2,061 回	(0 回)
イ 1回接種終了者	692 名	(0 名)
ウ 2回接種終了者	973 名	(0 名)
エ 3回接種終了者	396 名	(0 名)

(3) 広域ワクチン接種センター※(R4/2/5～R4/2/28) (先週からの増加数)

ア 接種回数	8,547 回	(1,750 回)
イ 1回接種終了者	138 名	(29 名)
ウ 2回接種終了者	216 名	(52 名)
エ 3回接種終了者	8,193 名	(1,669 名)

※那覇クルーズターミナル、結婚式場NBC沖縄、北部合同庁舎(計3会場)

【合計】 (先週からの増加数)

ア 接種回数	190,987 回	(1,750 回)
イ 1回接種終了者	92,462 名	(29 名)
ウ 2回接種終了者	89,936 名	(52 名)
エ 3回接種終了者	8,589 名	(1,669 名)



## 空港PCR検査プロジェクト・TACO・RICCA等の状況

### 1 空港PCR検査プロジェクトの実績数

令和4年2月21日(月)～令和4年2月27日(日)

	今回(2/21～2/27)		対先週比		累計
PCR検査受検者	3,325	人	+445	人	94,868
うち県内在住者(県内)	3,085	人	+443	人	76,623
うち県外在住者(県外)	240	人	+2	人	18,245
うち陽性者	15	人	-10	人	624
【空港別PCR検査結果内訳】					
	受検者		陽性者		
・那覇空港	2,357 人 (県内2,171人、県外186人)		15 人 (県内14人、県外1人)		
・宮古空港	440 人 (県内420人、県外20人)		0 人 (県内0人、県外0人)		
・下地島空港	51 人 (県内50人、県外1人)		0 人 (県内0人、県外0人)		
・新石垣空港	361 人 (県内331人、県外30人)		0 人 (県内0人、県外0人)		
・久米島空港	116 人 (県内113人、県外3人)		0 人 (県内0人、県外0人)		

### 2 那覇空港抗原検査

令和4年2月21日(月)～令和4年2月27日(日)

	今回(2/21～2/27)		対先週比		累計
抗原検査受検者	331	人	-35	人	19,910
うち県内在住者(県内)	244	人	-16	人	12,000
うち県外在住者(県外)	87	人	-19	人	7,910
うち陽性者(抗原検査陽性)	2	人	-4	人	80
【抗原検査陽性者内訳】県内2名、県外0名 うち迅速PCR検査陽性者 2 名(県内2名、県外0名) 【同行者】県内1名、県外0名 うち迅速PCR検査陽性者 0 名(県内0名)					

### 3 TACO(那覇空港)の週間実績数

令和4年2月21日(月)～令和4年2月27日(日)

サーモグラフィー通過者	129,172	人	出発 55,404 人 到着 73,768 人
	前週実績: 103,612人(2/14-2/20) (+25,560)		
発熱者数	0	人	
問診実施件数	0	件	
検査実施数	0	件	
電話対応件数	8	件	
うち健康相談・問診実施数	5	件	

### 4 RICCAの状況

	2/25時点	前回比2/21
登録者数	143,576	人 +693
登録施設等(QRコード発行件数)	22,391	件 +5